

SET INDEX

แกว่งตัวผันผวน / ติดตามการเมืองในประเทศ



SET Index... ดัชนีภาคเช้าแกว่งตัวผันผวน แม้จะมีปัจจัยบวกต่างประเทศ หลังยอดค้าปลีกสหรัฐเดือนมิ.ย.เพิ่มขึ้น 0.2% ต่ำกว่าที่คาดว่าจะเพิ่มขึ้น 0.5% หนุนคาดการณ์เฟดเข้าใกล้การยุติการขึ้นอัตราดอกเบี้ยแล้ว แต่ถูกจุดด้วยปัจจัยในประเทศ ประเด็นทางการเมืองหลังศาลรธน.รับคำร้องปมหุ้น ITV-ส่งนายพิธายุติการเป็น สส. และม.หอการค้า คาดปีนี้ส่งออกจะหดตัว -1.2 ถึง -2.5% และจะยิ่งหดตัว หากจัดตั้งรัฐบาลล่าช้า ด้านค่าเงินบาทแข็งค่าอยู่ที่ 34 บาทต่อดอลลาร์ ติดตามผลการโหวตนายกและการประกาศงบ 2Q66ของกลุ่มธนาคาร

แนวรับ	1520	1505
แนวต้าน	1540	1546

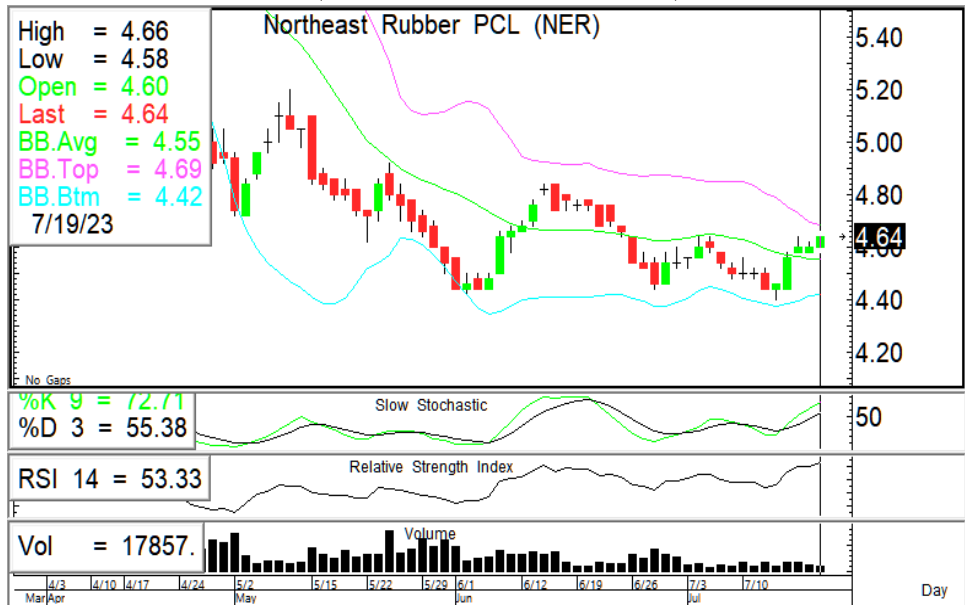
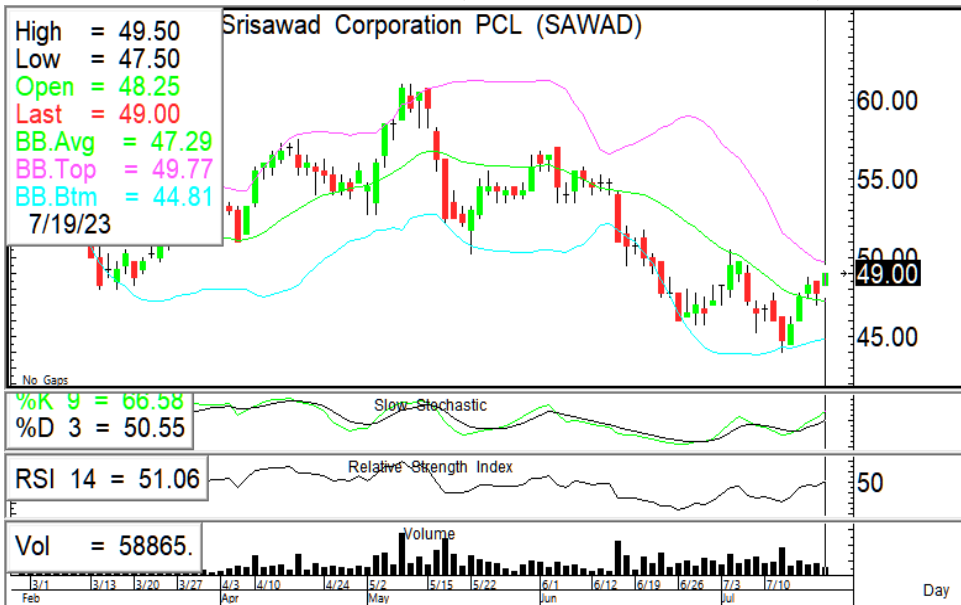
กลยุทธ์การลงทุน... ดัชนีแกว่งตัวผันผวน ระหว่างวันให้เน้นยืนที่แนวรับ 1520/1505 แนวต้าน 1540/1546

ASL Picks

SAWAD - NER

SAWAD 49.00 (+1.25 , +2.62%)

NER 4.64 (+0.04 , +0.87%)



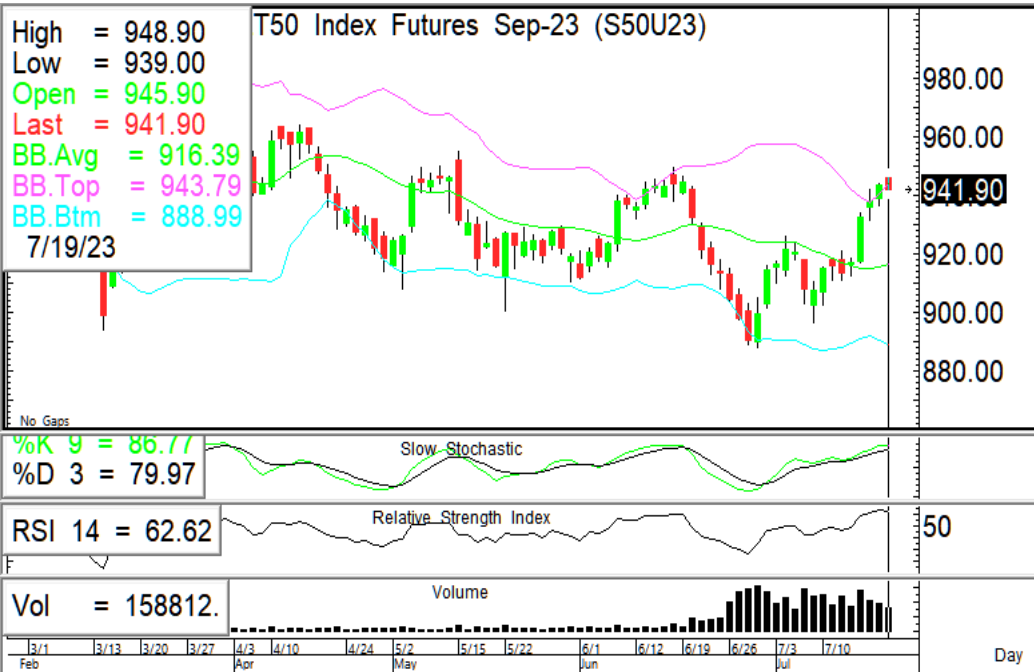
ยืนแนวรับ EMA10วันขาขึ้นมั่นคง แนวต้าน 49.75/51.00 แนวรับ 48.25/47.50 หนุนด้วย RSI + Slow sto. ชี้ขึ้น

ปรับตัวขึ้นจากแนวรับ EMA5วัน มีโอกาสทดสอบแนวต้าน 4.70/4.76 แนวรับ 4.60/4.54 หนุนด้วย RSI + Slow sto. ชี้ขึ้น

แนวรับ		แนวต้าน		ตัดขาดทุน	แนวรับ		แนวต้าน		ตัดขาดทุน
48.25	47.50	49.75	51.00	47.50	4.60	4.54	4.70	4.76	4.54

S50U23

Trading ในกรอบ 935-950



🎯 ภาพทางเทคนิค ราคาแกว่งตัวผันผวน ในกรอบ 935-950 เน้นยืนที่แนวรับ 935* ไม่ต่ำกว่า แนวต้าน 945/950

🎯 กลยุทธ์: Trading ในกรอบ 935-950 (แนวรับ 940/935 แนวต้าน 945/950)

- หากมีสถานะ Long (ทุน 939 - 936 ทำกำไรบางส่วนที่แนวต้าน ขาดทุนเมื่อต่ำกว่า 935)

แนวรับ

แนวต้าน

กรอบพิจารณา

940

935

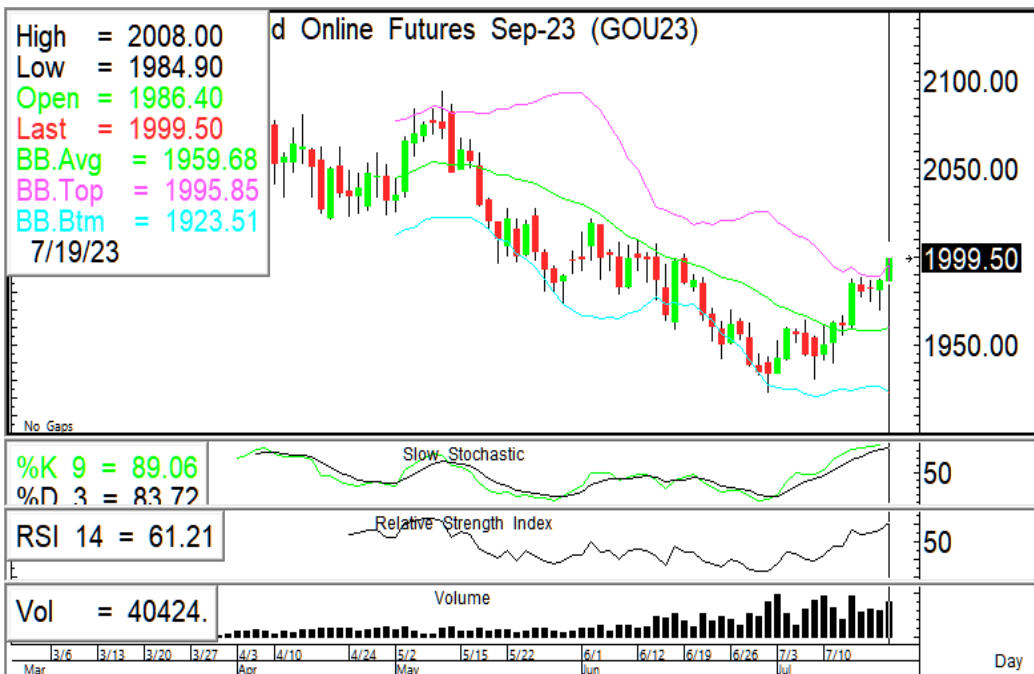
945

950

935-950

GOU23

Trading ในกรอบ 1970-2020



🎯 ภาพทางเทคนิค ราคามีโอกาสแกว่งตัว ออกด้านข้างในกรอบ 1970-2020 แนวรับ 1980/1970 แนวต้าน 2010/2020

🎯 กลยุทธ์: Trading ในกรอบ 1970-2020

- หากมีสถานะ Long (ทุน 1970 ให้ Hold แนวต้านทำกำไร 2010/2020)

- ไม่มีสถานะ: หากย่อตัวลงให้เปิด Long ที่แนวรับ 1980/1970 แนวต้าน 2010/2020

แนวรับ

แนวต้าน

กรอบพิจารณา

1980

1970

2010

2020

1970-2020

ASL Research Team

ธวัชชัย อิศวรไชย
เลขทะเบียน 000710

ปณณวิชัย ฤทธาสิริพันธ์
เลขทะเบียน 101198
+662 5081567 Ext 3516

ชุตินธร วิกุลศุภภัก
เลขทะเบียน 095151
+662 5081567 Ext 3217

นภศักดิ์ ศรีศักดิ์ดา
ผู้ช่วยนักวิเคราะห์