



Globlex Group

19-Jul-2023

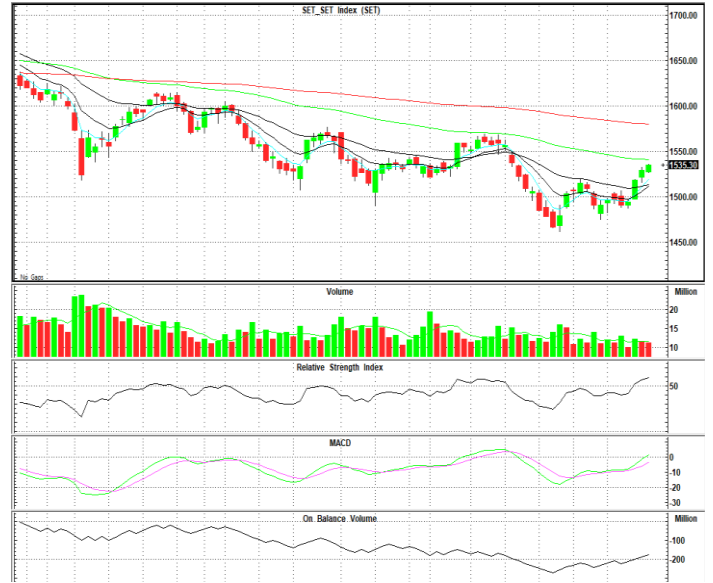
# TECHNICAL INSIGHT

By Globlex Research Department

SET	Value	แนวรับ	แนวต้าน
1535.3 (+6.53)	43893mB	1525 / 1520	1545 / 1550

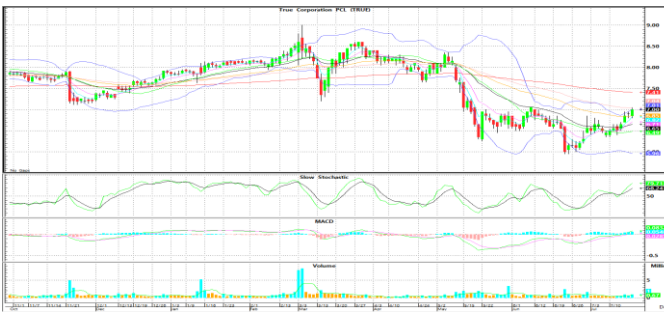
ดัชนีปรับตัวขึ้นต่อเนื่องติดต่อกันเป็นวันที่ 4 และสร้างจุดสูงสุดใหม่จากแท่งเทียนก่อนหน้า โดยได้แรงหนุนจากค่า RSI ที่ยืนเหนือ 50 ขณะที่ MACD ปรับตัวขึ้นใกล้ตัด 0 ทำให้มีโอกาสปรับตัวขึ้นต่อได้ โดยเน้นสร้างฐานเหนือ 1,525 จุดเพื่อไม่ให้เสียทรงการรื้อवाद อย่างไรก็ตามหากหลุดแนวรับดังกล่าวให้ขายทำกำไร

คำแนะนำ หากหลุดแนวรับ 1,525 จุดให้ขายทำกำไร

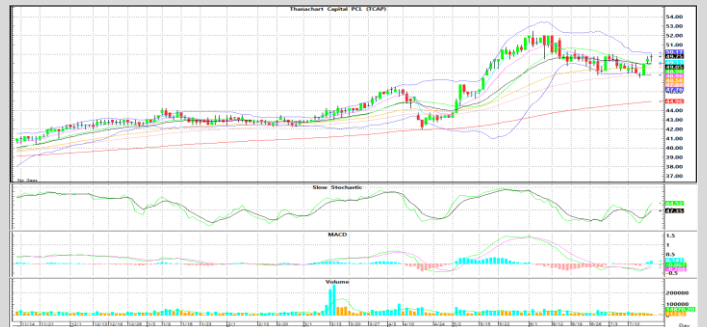


## หุ้นแนะนำทางเทคนิค

TRUE				TCAP			
ราคาปิด	แนวรับ	แนวต้าน	Cut loss	ราคาปิด	แนวรับ	แนวต้าน	Cut loss
6.95	6.80	7.20 / 7.40	6.70	49.75	49.00	50.50 / 52.50	48.50



ราคาได้ระดับขึ้นต่อเนื่อง พร้อมมวลกลุ่มเข้าห้าวันติด สอดคล้องกับค่าสัญญาณ MACD ที่ส่งสัญญาณ Bullish หากผ่านต้านแรกที่ 7.20 บาท ลุ้นทดสอบ EMA-200 แถว 7.40 บาท



กลับมายืนเหนือเส้นค่าเฉลี่ยทุกระดับ โดยมี Volume สนับสนุน และ MACD+Slow Sto. ส่งสัญญาณ Bullish หากผ่านต้าน 50.50 บาท ลุ้นทดสอบ High เดิมที่ 52.50 บาท

Technical Analyst ณัฐวุฒิ วงศ์เยาวรักษ์  
Assistant Technical Analyst วิชเรนทร์ จงยรรยง  
Assistant Technical Analyst สลักบุญ วงศ์อัครเดช  
โทร.02-672-5999 EXT.5936

Disclaimer : ข้อมูลในรายงานนี้เป็นข้อมูลที่มีการเปิดเผยต่อสาธารณะซึ่งนักลงทุนสามารถเข้าถึงได้โดยทั่วไป และเป็นข้อมูลที่เชื่อว่าน่าเชื่อถือได้ ความคิดเห็นที่ปรากฏอยู่ในรายงานนี้เป็นเพียงการนำเสนอในมุมมองของบริษัทและเป็นความคิดเห็น ณ วันที่ที่ปรากฏในรายงานเท่านั้น ซึ่งอาจเปลี่ยนแปลงได้ภายหลังดังกล่าว โดยบริษัทไม่จำเป็นต้องแจ้งให้สาธารณชนหรือนักลงทุนทราบ รายงานนี้จัดทำขึ้นเพื่อเผยแพร่ข้อมูลให้แก่กลุ่มงานเท่านั้น บริษัทไม่รับผิดชอบต่อการนำข้อมูลหรือความคิดเห็นใดๆไปใช้ในทุกรณณ ดังนั้นนักลงทุนจึงควรใช้ดุลยพินิจในการพิจารณาตัดสินใจก่อนการลงทุน นอกจากนี้ บริษัท และ/หรือ บริษัทในกลุ่มของบริษัทอาจมีส่วนเกี่ยวข้องหรือผลประโยชน์กับบริษัทที่ได้ถูกกล่าวถึงในรายงานนี้ก็ได้