

19 กรกฎาคม 2566

รายงานดัชนีตลาดหุ้น			
	ปิด	เปลี่ยนแปลง	%
SET index	1535.30	6.53	0.43
SET50	948.76	6.26	0.66
SET P/E		18.38	
SET P/BV		1.49	
SET Div. Yield		3.06%	
DOW	34951.93	366.58	1.06
NASDAQ	14353.64	108.69	0.76

ดัชนีชี้วัดเศรษฐกิจ/ตลาดหุ้น			
	ปิด	%	
เงินบาท/ดอลลาร์สหรัฐ	33.97	-1.51	
ดอกเบี้ยพันธบัตรสหรัฐ 10 ปี	3.783	+1.9bps	
ราคาน้ำมันเบรนท์ (US\$)	79.74	+1.63	
ราคาน้ำมัน US WTI (US\$)	75.70	+2.26	
ราคาน้ำมันดิบดูไบ (US\$)	79.64	-0.61	
ดัชนีค่าระวางเรือ - BDI	1,037	-3.36	
ราคาทองคำสปอต (US\$)	1,978	+1.24	

มูลค่าการซื้อขาย 43,928 ล้านบาท			
ล้านบาท	ซื้อ	ขาย	สุทธิ
สถาบันในประเทศ	4,070	3,791	278
ต่างประเทศ	22,488	21,024	1,464
รายบุคคล	13,670	15,519	-1,849
บัญชีบริษัทหลักทรัพย์	3,701	3,594	107

มูลค่าการซื้อขายสูงสุด รายอุตสาหกรรม			
	ล้านบาท	%	% of total
Bank	9,919	1.6	22.6
Energy	7,512	0.5	17.1
Prop	3,107	-0.7	7.1
Comm	3,020	-0.6	6.9
Ict	2,844	0.9	6.5

มูลค่าการซื้อขายสูงสุด รายหลักทรัพย์			
	ปิด (บาท)	%	ล้านบาท
KTB	20.30	3.1	3,158
PTT	34.75	0.7	2,104
KBANK	135.50	0.7	1,909
SCB	111.50	1.8	1,764
BBL	163	1.9	1,589

ทิศทางตลาดหุ้นวันนี้

(ภัทพงศ์ ไทยศุภรากุล เลขทะเบียนฯ: 19838)

แกว่งขึ้นต่อ ติดตามสภาฯ เลื่อนนายกฯ บ่ายวันนี้

ฝ่ายวิจัย KGI ประเมิน SET Index วันพุธ แกว่งขึ้นต่อ... หลังจากเมื่อวานนี้ ตลาดหุ้นไทยยังอยู่ในช่วงฟื้นตัว (ตามคาด) ตามแรงซื้อเก็งกำไรหุ้นธนาคารตัวใหญ่ ซึ่งจบไตรมาส 2/2566 น่าจะโตแข็งแกร่ง YoY ขณะที่ฟันด์โฟลว์ดูดีขึ้นหลังจากค่าเงินบาทแข็งค่าเร็วเมื่อวานนี้ ตามความคาดหมายว่าไทยจะตั้งรัฐบาลได้เร็ว ๆ นี้... ส่วนในวันนี้ ปัจจัยโดยรวมต่อตลาดเป็นบวก i) ตลาดหุ้นสหรัฐฯ เดินหน้าทำจุดสูงสุดใหม่อีกรอบ หลังจากธนาคารยักษ์ใหญ่อย่าง Morgan Stanley และ Bank of America รายงานกำไรไตรมาส 2/2566 สูงกว่าที่ consensus คาด ผนวกกับตัวเลขยอดค้าปลีก มิ.ย. เพิ่มขึ้นเพียง 0.2% MoM ซึ่งต่ำกว่าที่ตลาดคาดว่า +0.5% MoM แต่กลับเป็นบวกต่อตลาดเพราะนักลงทุนมองว่าตัวเลขดังกล่าวจะทำให้เฟดขึ้นดอกเบี้ยอีกเพียง 1 ครั้งในการประชุมสัปดาห์หน้า ii) ราคาน้ำมันดิบฟื้นตัว 2.3% หลังจากทางการจีนแถลงว่าเตรียมออกมาตรการกระตุ้นเศรษฐกิจเพิ่มเติม เพื่อตั้งให้ GDP ของจีนเข้าสู่เป้าหมายระยะยาวที่ 5.0-5.5% ต่อปี... ด้านปัจจัยภายในประเทศ ไฮไลท์วันนี้อยู่ที่การเมืองไทย ซึ่งศาลรัฐธรรมนูญจะประชุมเข้านี้ 9.30 น. ว่าจะรับพิจารณาเคสคุณพิธา ลิ้มเจริญรัตน์ ถือนั้น ITV หรือไม่ ขณะที่รัฐสภาจะเลือกนายกฯ ในวันนี้ น่าจะมีความชัดเจนและนัยสำคัญต่อการลงทุนออกมากในช่วงบ่ายถึงเย็นวันนี้

หุ้นเด่นวันนี้ ตามปัจจัยพื้นฐาน

(สุทธิติ ภิรตวรรณรัตน์ เลขทะเบียนฯ: 28668)

เก็งกำไร BGRIM*, SFLEX

- **BGRIM*** (เป้าพื้นฐาน 43 บาท) 1) ประเมินแนวรับ 35.5 บาท / แนวต้าน 36.5 - 37.5 บาท กรณี Break ผ่านกรอบแนวต้านนี้ได้ ประเมินมีโอกาสทดสอบแนวต้านถัดไป +/- 39 บาท (Stop loss 34.5 บาท) 2) ฝ่ายวิจัยฯ ประเมินแนวโน้มผลการดำเนินงาน 2Q - 3Q จะฟื้นตัวแบบ QoQ, YoY ต่อเนื่องจากต้นทุนก๊าซที่ทยอยลดลง ขณะที่แนวโน้มกำไรทั้งปี 2566 คาดจะ Turnaround เป็น 1.5 พันล้านบาท และโตต่ออีก +65% YoY ในปี 2567 เป็น 2.5 พันล้านบาท 3) ประเมิน Sentiment บวกจากแรงกดดันเรื่องความเสี่ยงจากปัจจัยทางการเมืองลดลง + ค่าเงินบาทที่แข็งค่าขึ้น + อัตราผลตอบแทนพันธบัตรรัฐบาลที่คาดผ่านจุดสูงสุดแล้ว 4) PBV 2.5 เท่า ยังต่ำกว่าค่าเฉลี่ยในอดีตที่ 2.6 เท่า
- **SFLEX** (เป้าพื้นฐาน 6.2 บาท) 1) ประเมินแนวรับ 4.36 บาท / แนวต้าน 4.5 บาท กรณี Break ผ่านแนวต้านนี้ได้ ประเมินมีโอกาสทดสอบแนวต้านถัดไป +/- 4.8 บาท (Stop loss 4.1 บาท) 2) ประเมิน Earnings momentum เป็นบวกต่อเนื่อง (หลังจากฟื้นตัวเด่น +200% YoY ใน 1Q66 แล้ว) โดยคาดจะเห็นการเติบโตเด่น YoY ทุกไตรมาส 2Q66 - 4Q66 เป็นอย่างน้อย จาก i) เม็ดพลาสติกราคาต่ำตามราคาน้ำมันดิบ + สติอวกัดดิบเม็ดพลาสติกต้นทุนต่ำไว้เพียงพอถึงการผลิต 1Q67 และคาดค่าเงินบาทที่แข็งค่าหนุนการซื้อวัตถุดิบในราคาที่ถูกลง ii) คาดจะเริ่มรับรู้รายได้จากธุรกิจ JV ที่เวียดนาม (โรงงานกล่องกระดาษ โดย JV กับ SCGP*) ใน ก.ย. นี้ (อย่างช้า 4Q66) iii) คาดบรรจุกัดมันจะฟื้นตัวตามกลุ่มสินค้าอุปโภค - บริโภค เพราะเป็นสินค้าจำเป็นของผู้ผลิตสินค้าอุปโภค - บริโภค 3) Forward PE 19.8 เท่า คิดเป็นราว -1 เท่าของส่วนเบี่ยงเบนมาตรฐานในอดีต ขณะที่คาดกำไรปีนี้ฟื้นตัว +231% YoY และคาดกำไรโต +63% CAGR (2565 - 68) หนุนโดย JV กับ SCGP* ปีนี้ และรายได้จาก JV กับ TU* กลางปีหน้า

หุ้นมีข่าว

(+) **ไฟเขียวขายหอย 3 ตัว 2 ตัว KTB* ได้เฮ! เปิด 'เป่าตั้ง' รอ (ข่าวหุ้น)** คณะรัฐมนตรีเห็นชอบประกาศสำนักงานสลากฯ เรื่อง สลาก 6 หลัก และ 3 หลัก (หอย 2 ตัว 3 ตัว) คาดหอย 6 หลัก เริ่มขายได้ภายในปีนี้ ส่วน 3 หลัก เริ่มกลางปี 67 ด้านกรุงไทย (KTB*) เติบโตขึ้นที่ หลังมีการคาดหมายรูปแบบใหม่จะขายผ่านแอปฯ "เป่าตั้ง" กรุงเทพฯ

(+) **BANPU* ดัน BKV เข้าตลาดนิวยอร์ก เดินหน้าขายพอร์ตธุรกิจก๊าซ-ไฟฟ้าในสหรัฐฯ (ข่าวหุ้น)** BANPU* พร้อมดัน BKV เข้าตลาดหุ้นนิวยอร์กตามแผนภายในปีนี้ หลังขายพอร์ตธุรกิจก๊าซ-ไฟฟ้าในสหรัฐฯ เติบโต ล่าสุดมีปริมาณการผลิตก๊าซจากแหล่งมาร์เชลล์และบาร์เน็ตต์รวม 800 ล้านลูกบาศก์ฟุตต่อวัน และกำลังการผลิตไฟฟ้า 1,523 เมกะวัตต์

<https://www.kgiworld.co.th>

หมายเหตุ: 1. *บริษัทอาจเป็นผู้ถือใบสำคัญแสดงสิทธิอนุพันธ์บนหลักทรัพย์นี้ / 2. เป้าพื้นฐาน หมายถึง ราคาเป้าหมายเชิงพื้นฐาน (Forecasted 12M Target price) ที่อ้างอิงจากบทวิเคราะห์ที่ปัจจัยพื้นฐานฉบับล่าสุดของฝ่ายวิจัย / 3. เป้า Consensus หมายถึง ค่าเฉลี่ยของราคาเป้าหมายเชิงพื้นฐานที่จัดทำโดย Bloomberg consensus หรือ IAA Consensus

Disclaimer

บริษัทหลักทรัพย์ เคจีไอ (ประเทศไทย) จำกัด (มหาชน) ("บริษัท") มิได้ให้การรับรองใดๆ ถึงความถูกต้องและแท้จริงของข้อมูลในเอกสารนี้ ("ข้อมูล") ดังนั้นไม่ว่าจะด้วยเหตุใดก็ตาม บริษัทไม่ขอรับผิดชอบต่อความเสียหายในรายได้ หรือผลประโยชน์ใดๆ ทั้งทางตรงและทางอ้อมที่เกิดขึ้นจากการใช้ ข้อมูล และข้อมูลนี้มิได้จัดทำขึ้นเพื่อเป็นการชักชวนหรือชี้แนะให้ซื้อขายหลักทรัพย์ใดๆ ทั้งนี้ข้อมูลถูกจัดทำขึ้นจากแหล่งข้อมูลที่เป็นปัจจุบันและ บริษัทสงวนสิทธิในการแก้ไขข้อความใดๆ ในเอกสารนี้โดยมิต้องบอกกล่าวล่วงหน้า

19 กรกฎาคม 2566

(+) JASIF โหวตแก้สัญญา 23 ส.ค. BBL จ่อลดดอกเบี้ย AIS ปิดดีล (ข่าวหุ้น) JASIF เรียกประชุมวิสามัญผู้ถือหุ้น 23 ส.ค. โหวตรับ-ไม่รับ ข้อเสนอ JAS ขอแก้ไขสัญญา 3BB หยุดชำระค่าเช่าและหนี้ชั่วคราว หลังประสบปัญหาด้านสภาพคล่อง ให้ธุรกิจบรอดแบนด์เดินหน้าต่อไปได้ ด้านแบงก์กรุงเทพรอ สปอนเซอร์ใหม่ AIS เข้ามาก่อนลดดอกเบี้ยเงินกู้ให้ JASIF

(+) BIZ จ่อคิวประมูลงาน 800 ล. เล็งปล่อยเช่าเครื่องฉายรังสี (หุ้นหุ้น) BIZ คาดแนวโน้มผลงานครึ่งปีหลัง 2566 ดีบโตได้ต่อเนื่อง หลังต้น Backlog รว 997 ล้านบาท ส่วนใหญ่รับรู้รายได้ในปี 2566 พร้อมลุยประมูลงานโรงพยาบาลรัฐและเอกชน มูลค่ากว่า 800 ล้านบาท ช่วยเพิ่มปริมาณงานในมือหนุ่ยรายได้ปี 2566 ดีบโตกว่า 10% ฟากผู้บริหาร "สมพงษ์ ชันธุติยานนท์" เผยเดินทางศึกษาโมเดลธุรกิจปล่อยเช่าเครื่องฉายรังสีรักษามะเร็งให้กับโรงพยาบาล หวังต่อยอดธุรกิจเดิมโตยั่งยืน

(+) คณะกรรมการการแข่งขันทางการค้า (กชค.) อนุญาตรวมธุรกิจระหว่าง BCP* และ ESSO* พร้อมกำหนด 6 เดือนไซ (Infoquest) ความเห็น: กชค. เห็นว่าการรวมธุรกิจดังกล่าว มีความจำเป็นตามควรทางธุรกิจและเป็นประโยชน์ต่อการส่งเสริมการประกอบธุรกิจ โดยไม่ก่อให้เกิดความเสียหายต่อเศรษฐกิจอย่างร้ายแรง รวมทั้งไม่ส่งผลกระทบต่อประโยชน์สำคัญอันควรคุ้มครองได้ของผู้บริโภคส่วนรวม ทั้งนี้เรามีมุมมองเชิงบวกต่อการที่ กชค. อนุมัติการที่ BCP เข้าซื้อ ESSO และเรคาดคะเนปริมาณการเข้าซื้อจะแล้วเสร็จทั้งหมดภายใน 2H66 เรายังคงคำแนะนำซื้อ BCP ที่ราคาเป้าหมายไม่เปลี่ยนแปลงปี 2566F ที่ 36.00 บาท และ ESSO ที่ราคาเป้าหมายไม่เปลี่ยนแปลงปี 2566F ที่ 9.50 บาท

หุ้นที่เคยแนะนำก่อนหน้า

- SCGP* (เป้าพื้นฐาน 42 บาท) แนวรับ 38.5 บาท / แนวต้าน 40 – 40.75 บาท กรณีผ่านได้แนะนำ "Let profit run" (Stop loss 37 บาท)
- CPAXT (เป้าพื้นฐาน 44 บาท) แนวรับ 34.5 บาท / แนวต้าน 35.5 – 36.5 บาท (Stop loss 33 บาท)
- TOP* (เป้าพื้นฐาน 62 บาท) แนวรับ 46 บาท / แนวต้าน 47.0 – 48.0 บาท (Stop loss 45 บาท)
- ADVANC* (เป้า Consensus 246.72 บาท) แนวรับ 222 บาท / แนวต้าน 225 – 230 บาท (Stop loss 218 บาท)
- BEC (เป้าพื้นฐาน 8.1 บาท) แนวรับ 8.05 บาท / แนวต้าน 8.4 – 8.7 บาท (Stop loss 7.8 บาท)
- GULF* (เป้าพื้นฐาน 60 บาท) แนวรับ 48.25 บาท / แนวต้าน 49.75 - 51 บาท (Stop loss 46.75 บาท)
- CRC* (เป้า Consensus 50.99 บาท) แนวรับ 39.5 บาท / แนวต้าน 41.5 – 42.75 บาท (Stop loss 38.75 บาท)
- BEM* (เป้า Consensus 10.83 บาท) แนวรับ 8.55 บาท / แนวต้าน 8.8 – 9.0 บาท (Stop loss 8.4 บาท)

Report ตามปัจจัยพื้นฐานวันนี้

- ERW* แนะนำ "ซื้อ" เป้าพื้นฐาน 5.5 บาท ฝ่ายวิจัยฯ คาดกำไร 2Q6 = 71 ล้านบาท (Turnaround YoY, -70% QoQ) RevPar คาดจะเพิ่มขึ้น +74% YoY โดยเฉพาะโรงแรมในไทย อย่างไรก็ดีฝ่ายวิจัยฯปรับลดราคาเป้าหมายลงเป็น 5.5 บาท (เดิม 6.3 บาท) เนื่องจากประเมินแนวโน้มการเติบโตของอัตรากำไรหลังจากนี้จะเริ่มกลับสู่ระดับปกติ
- TFG แนะนำ "ถือ" เป้าพื้นฐาน 4.8 บาท ฝ่ายวิจัยฯ คาดกำไร 2Q66 = 128 ล้านบาท (-90% YoY, -70% QoQ) โดยกำไรที่คาดว่าจะลดลงเป็นผลจากราคาเนื้อหมูที่ลดลง กดดันอัตรากำไรขึ้นต้น ยังคงแนะนำเพียง "ถือ" และประมาณการฯมีความเสี่ยงที่จะต้องปรับลง
- BTG แนะนำ "ถือ" เป้าพื้นฐาน 28 บาท ฝ่ายวิจัยฯ คาดจะรายงานผลขาดทุน -339 ล้านบาทใน 2Q66 โดยกำไรที่คาดว่าจะลดลงเป็นผลจากราคาเนื้อหมูที่ปรับลดลงมาก กดดันอัตรากำไรขึ้นต้น ยังคงแนะนำเพียง "ถือ" และประมาณการฯมีความเสี่ยงที่จะต้องปรับลง
- SISB แนะนำ "ซื้อ" เป้าพื้นฐาน 42 บาท ฝ่ายวิจัยฯ คาดกำไร 2Q66 = 166 ล้านบาท (+113% YoY, +5% QoQ) ฝ่ายวิจัยฯปรับประมาณการฯ และราคาเป้าหมายขึ้นเป็น 42 บาท (เดิม 33.5 บาท)

<https://www.kgiworld.co.th>

หมายเหตุ: 1. *บริษัทอาจเป็นผู้ถือใบสำคัญแสดงสิทธิอนุพันธ์บนหลักทรัพย์นี้ / 2. เป้าพื้นฐาน หมายถึง ราคาเป้าหมายเชิงพื้นฐาน (Forecasted 12M Target price) ที่อ้างอิงจากบทวิเคราะห์ปัจจัยพื้นฐานฉบับล่าสุดของฝ่ายวิจัยฯ / 3. เป้า Consensus หมายถึง ค่าเฉลี่ยของราคาเป้าหมายเชิงพื้นฐานที่จัดทำโดย Bloomberg consensus หรือ IAA Consensus

Disclaimer

บริษัทหลักทรัพย์ เคจีไอ (ประเทศไทย) จำกัด (มหาชน) ("บริษัท") มิได้ให้การรับรองใดๆ ถึงความถูกต้องและแท้จริงของข้อมูลในเอกสารนี้ ("ข้อมูล") ดังนั้นไม่ว่าจะด้วยเหตุใดก็ตาม บริษัทไม่ขอรับผิดชอบต่อความเสียหายในรายได้ หรือผลประโยชน์ใดๆ ทั้งทางตรงและทางอ้อมที่เกิดขึ้นจากการใช้ ข้อมูล และข้อมูลนี้มิได้จัดทำขึ้นเพื่อเป็นการชักชวนหรือชี้แนะให้ซื้อขายหลักทรัพย์ใดๆ ทั้งนี้ข้อมูลถูกจัดทำขึ้นจากแหล่งข้อมูลที่เป็นปัจจุบันและ บริษัทสงวนสิทธิในการแก้ไขข้อความใดๆในเอกสารนี้โดยมิต้องบอกกล่าวล่วงหน้า

มุมมอง SET Index (Morning Session 19-July-23)



SET Index: แนว Sideway Up ในกรอบ 1526-1545

SET Index: ปิด 1535.30, +6.53 จุด, +0.43%, มูลค่าการซื้อขาย 4.38 หมื่นล้านบาท

SET Index เมื่อวานนี้: คัทขึ้นปรับตัวขึ้น โดยมีแรงซื้อเด่นกลุ่มอิเล็กทรอนิกส์ ธนาคาร และพลังงาน

SET Index เข้านี้: แนว Sideway Up ในกรอบ 1526-1545 เนื่องจากเมื่อวานนี้ช่วงเซ็คชั่นปรับตัวขึ้นทดสอบแนวต้าน 1535 แล้วอ่อนตัวลง แต่ถือว่าอ่อนตัวลงไม่มาก เนื่องจากลงทดสอบแนวรับ 1526 แล้วเริ่ม Rebound กลับขึ้นมากได้ ช่วงบ่ายมองว่าหากคัทขึ้นยังไม่หลุดแนวรับ 1526 จะมีโอกาสปรับตัวขึ้นทดสอบแนวต้าน 1545 ซึ่งเป็นแนวต้านกรอบบน Downtrend ซึ่งบริเวณดังกล่าวอาจเริ่มมีแรงขายที่มากขึ้น เนื่องจากเป็นแนวต้านสำคัญ และในกราฟราย 60 นาที เริ่มเกิดสัญญาณ Bearish Divergence

แนวรับ 1522 / 1526

แนวต้าน 1545 / 1557

กลยุทธ์การลงทุน

มีหุ้น: จังหวะ Rebound เป็นโอกาสขยทำกำไรที่แนวต้าน 1545 หรือ 1557

ไม่มีหุ้น: หากคัทขึ้นอ่อนตัวทดสอบแนวรับบริเวณ 1526 อาจใช้จังหวะซื้อ เพื่อเก็งกำไรภายในวันไปที่แนวต้าน 1545 หรือ 1557

Disclaimer

บริษัทหลักทรัพย์ เคจีไอ (ประเทศไทย) จำกัด (มหาชน) (“บริษัท”) มิได้ให้การรับรองใดๆ ถึงความถูกต้องและแท้จริงของข้อมูลในเอกสารนี้ (“ข้อมูล”) ดังนั้นไม่ว่าจะด้วยเหตุใดก็ตาม บริษัทไม่ขอรับผิดชอบความเสียหายในรายได้ หรือผลประโยชน์ใดๆ ทั้งทางตรงและทางอ้อมที่เกิดขึ้นจากการใช้ ข้อมูล และข้อมูลนี้มีได้จัดทำขึ้นเพื่อเป็นการชักชวนหรือชี้แนะให้ซื้อขายหลักทรัพย์ใดๆ ทั้งนี้ ข้อมูลถูกจัดทำขึ้นจากแหล่งข้อมูลที่เป็นปัจจุบันและ บริษัทสงวนสิทธิในการแก้ไขข้อความใดๆในเอกสารนี้โดยมิต้องบอกกล่าวล่วงหน้า ปัจจุบัน บริษัทกระทำการในฐานะผู้ออกหลักทรัพย์และที่ปรึกษาทางการเงินของโบสถ์สำคัญแสดงสิทธิอนุพันธ์บนหุ้นสามัญมจ. ปตท.

หุ้นเด่นทางเทคนิค

กลยุทธ์ฟงส์ ปาทานCMT®
โทร 66.2658.8888 คอ 8843
อีเมล krisapongp@kgi.co.th



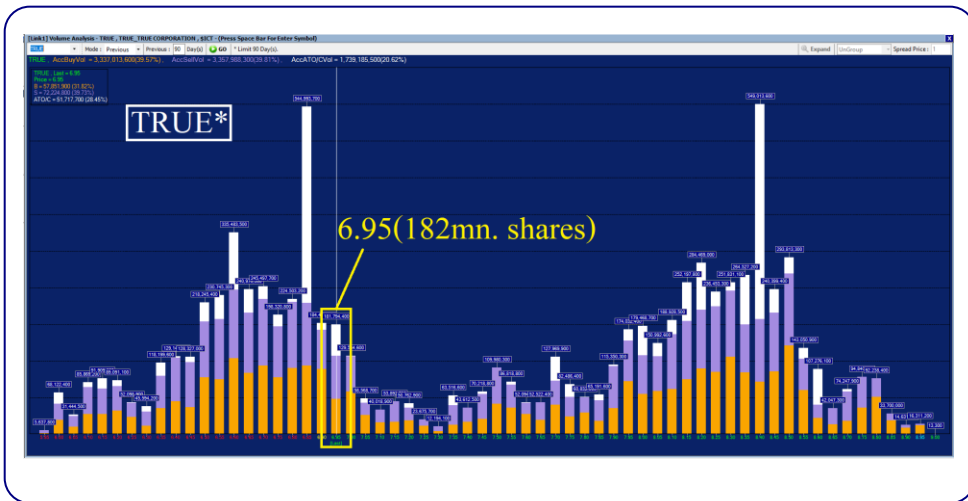
TRUE*

แนวรับ	6.70-6.85
แนวต้าน	7.10 / 7.35
ตัดขาดทุน	6.60

TRUE* กราฟรายวัน

ราคาได้ Break แนวต้าน Neckline การกลับตัวขึ้นแบบ Inverse Head and Shoulders ด้วยปริมาณการซื้อขายที่หนาแน่น ประกอบกับเกิดสัญญาณบวกจากเส้น MACD ที่ยังคงอยู่เหนือเส้น Signal มองว่าน่าเก็งกำไรในระยะสั้น เพื่อคาดหวังการปรับตัวขึ้น

Volume Analysis



ที่ราคาเปิด 6.95 มองว่าน่าซื้อเพราะ หากราคาผ่านแนวต้านที่ 6.95 ซึ่งมีปริมาณการซื้อขายประมาณ 182 ล้านหุ้น โดยหลังจากนั้นแนวต้าน ปริมาณการซื้อขายลดลงเหลือเฉลี่ยประมาณ 55 ล้านหุ้นต่อแท่งถือว่าแนวต้าน ปริมาณการซื้อขายลดไปกว่า 70% จึงคาดว่าราคาจะปรับตัวขึ้นค่อนข้างง่าย

กลยุทธ์การลงทุน

คำแนะนำ: ซื้อเก็งกำไรที่แนวรับ 6.70-6.85 คาดหวังการขึ้นทดสอบแนวต้านระยะสั้นที่ 7.10 หรือ 7.35 ตัดขาดทุนเมื่อหลุด 6.60

<https://www.kgieworld.co.th>

หมายเหตุ: 1. *บริษัทอาจเป็นผู้ถือใบสำคัญแสดงสิทธิอนุพันธ์บนหลักทรัพย์นี้ / 2. เป้าพื้นฐาน หมายถึง ราคาเป้าหมายเชิงพื้นฐาน (Forecasted 12M Target price) ที่อ้างอิงจากวิเคราะห์ปัจจัยพื้นฐานฉบับล่าสุดของฝ่ายวิจัย / 3. เป้า Consensus หมายถึง ค่าเฉลี่ยของราคาเป้าหมายเชิงพื้นฐานที่จัดทำโดย Bloomberg consensus หรือ IAA Consensus

Disclaimer

บริษัทหลักทรัพย์ เคจีไอ (ประเทศไทย) จำกัด (มหาชน) ("บริษัท") มิได้ให้การรับรองใดๆ ถึงความถูกต้องและแท้จริงของข้อมูลในเอกสารนี้ ("ข้อมูล") ดังนั้นไม่ว่าจะด้วยเหตุใดก็ตาม บริษัทไม่ขอรับผิดชอบต่อความเสียหายในรายได้ หรือผลประโยชน์ใดๆ ทั้งทางตรงและทางอ้อมที่เกิดขึ้นจากการใช้ ข้อมูล และข้อมูลนี้มิได้จัดทำขึ้นเพื่อเป็นการชักชวนหรือแนะนำให้ซื้อขายหลักทรัพย์ใดๆ ทั้งนี้ข้อมูลถูกจัดทำขึ้นจากแหล่งข้อมูลที่เป็นปัจจุบันและ บริษัทสงวนสิทธิในการแก้ไขข้อความใดๆ ในเอกสารนี้โดยมิต้องออกกล่าวอ้างหน้า

หุ้นเด่นทางเทคนิค

กลยุทธ์ฟงส์ ปาทานCMT®
โทร 66.2658.8888 คอ 8843
อีเมล kraitsapong@kgi.co.th

แนวโน้มราคา



SCB*

แนวรับ 109.00-111.00

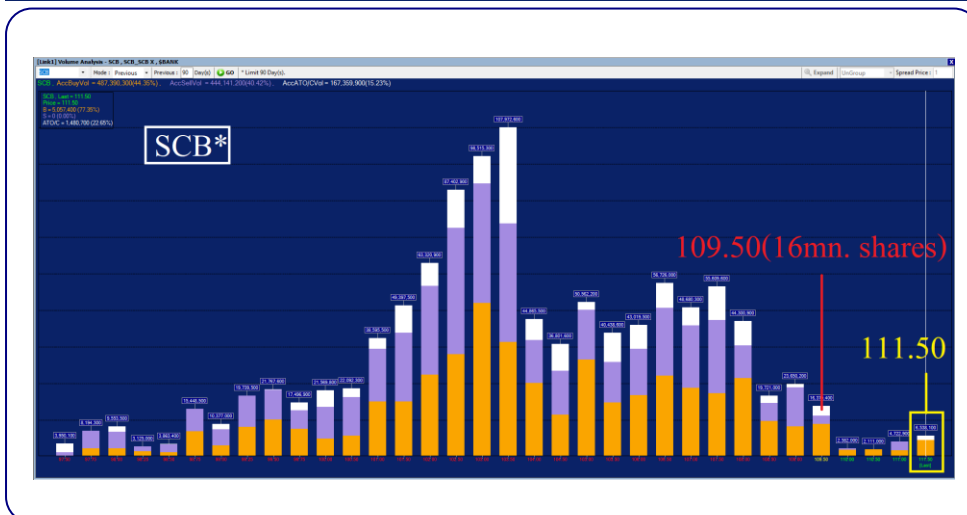
แนวต้าน 114.00 / 118.00

ตัดขาดทุน 108.00

SCB* กราฟรายวัน

ราคาจอ Break แนวต้าน Neckline การกลับตัวขึ้นแบบ Double Bottom ด้วยปริมาณการซื้อขายที่หนาแน่น ประกอบกับเกิดสัญญาณบวกจากเส้น MACD ที่ยังคงอยู่เหนือเส้น Signal มองว่าน่าเก็งกำไรในระยะสั้น เพื่อคาดหวังการปรับตัวขึ้น

Volume Analysis



ที่ราคาเปิด 111.50 มองว่าน่าซื้อเพราะราคาได้ผ่านแนวต้านที่ 109.50 ซึ่งมีปริมาณการซื้อขายประมาณ 16 ล้านหุ้น โดยหลังจากนั้นแนวต้าน ปริมาณการซื้อขายลดลงเหลือเฉลี่ยประมาณ 3.8 ล้านหุ้นต่อแท่งถือว่าแนวต้านปริมาณการซื้อขายลดไปกว่า 76% จึงคาดว่าราคาจะปรับตัวขึ้นต่อได้ง่าย

กลยุทธ์การลงทุน

คำแนะนำ: ซื้อเก็งกำไรที่แนวรับ 109.00-111.00 คาดหวังการขึ้นทดสอบแนวต้านระยะสั้นที่ 114.00 หรือ 118.00 ตัดขาดทุนเมื่อหลุด 108.00

<https://www.kgiworld.co.th>

หมายเหตุ: 1. *บริษัทอาจเป็นผู้ถือครองใบสำคัญแสดงสิทธิอนุพันธ์บนหลักทรัพย์นี้ / 2. เป้าพื้นฐาน หมายถึง ราคาเป้าหมายเชิงพื้นฐาน (Forecasted 12M Target price) ที่อ้างอิงจากบทวิเคราะห์ที่ปัจจัยพื้นฐานฉบับล่าสุดของฝ่ายวิจัย / 3. เป้า Consensus หมายถึง ค่าเฉลี่ยของราคาเป้าหมายเชิงพื้นฐานที่จัดทำโดย Bloomberg consensus หรือ IAA Consensus

Disclaimer

บริษัทหลักทรัพย์ เคจีไอ (ประเทศไทย) จำกัด (มหาชน) ("บริษัท") มิได้ให้การรับรองใดๆ ถึงความถูกต้องและแท้จริงของข้อมูลในเอกสารนี้ ("ข้อมูล") ดังนั้นไม่ว่าจะด้วยเหตุใดก็ตาม บริษัทไม่ขอรับผิดชอบต่อความเสียหายในรายได้ หรือผลประโยชน์ใดๆ ทั้งทางตรงและทางอ้อมที่เกิดขึ้นจากการใช้ ข้อมูล และข้อมูลนี้มีได้จัดทำขึ้นเพื่อเป็นการชักชวนหรือชี้แนะให้ซื้อขายหลักทรัพย์ใดๆ ทั้งนี้ข้อมูลถูกจัดทำขึ้นจากแหล่งข้อมูลที่เป็นปัจจุบันและ บริษัทสงวนสิทธิในการแก้ไขข้อความใดๆ ในเอกสารนี้โดยมิต้องออกกล่าวอ้างหน้า

กลยุทธ์หุ้นที่เคยแนะนำ

กลยุทธ์ฟังกส์ ปาทานCMT®
โทร 66.2658.8888 คิว 8843
อีเมล kraitsapongp@kgi.co.th

ชื่อหุ้น	คำแนะนำ	ราคาค้นทุน	แนวรับ	แนวต้าน	Stop Loss	Trailing Stop	วันที่แนะนำ
KCE*	ถือ	40.00	38.50-39.50	41.00/42.50	38.00		18-Jul-23
MOSHI	ถือ	56.00	55.00-56.00	58.00/60.00	54.00		18-Jul-23
CPN*	ถือ	65.75	64.00-65.50	67.50/68.75	63.00		18-Jul-23
BANPU*	ถือ	9.10	8.90-9.10	9.40/9.60	8.80		17-Jul-23
TKN	ถือ	11.10	10.40-10.60	11.20/11.50	10.30		17-Jul-23
HANA*	ถือ	47.75	47.75	53.00/55.00		50.00	17-Jul-23
TOP*	ถือ	46.50	45.00-46.00	47.50/49.00	44.50		14-Jul-23
CBG*	ถือ	67.75	67.75	69.50/71.50		68.50	13-Jul-23
GULF*	ถือ	47.50	47.50	50.00/52.00		48.50	13-Jul-23
SIRI*	ถือ	1.89	1.89	2.10/2.20		2.00	12-Jul-23
COM7*	ถือ	27.75	26.50-27.00	28.00/29.00	26.00		12-Jul-23
SAPPE	ถือ	83.25	83.25	95.00/97.00		92.00	12-Jul-23

หมายเหตุ

- กลยุทธ์หุ้นที่เคยแนะนำ คือ การติดตามคำแนะนำหุ้นเด่นทางเทคนิคที่เคยแนะนำในช่วง 5 วันที่ผ่านมา
- คำแนะนำ แบ่งเป็น 3 แบบคือ “ถือ” หมายถึง ถือหุ้นหรือคงสถานะตามเดิม, “ขายทำกำไร” หมายถึง ขายที่ราคา Trailing Stop หรือแนวต้านที่ 2, “ตัดขาดทุน” หมายถึง ขายที่ราคา Stop Loss
- ราคาค้นทุนคือ ราคเปิดของหุ้นในวันที่แนะนำ ซึ่งเป็นเพียงราคาสมมติเพื่ออ้างอิงคำแนะนำหุ้นตัวนั้น ๆ ทั้งนี้ไม่ได้เป็นการแนะนำให้ซื้อหุ้นที่ราคาเปิดแต่อย่างใด
- หุ้นจะถูกนำออกจากตาราง 2 กรณี ดังนี้) ปรับตัวถึงแนวต้านที่ 2 หรือ Trailing หรือ Stop Loss อย่างใดอย่างหนึ่ง ii) อยู่ในตารางเกิน 5 วันทำการ
- Trailing Stop คือ จุดของราคาที่ใช่เป็นจุดขายทำกำไรหรือขายเพื่อรักษาดำเนินทุน ส่วนมากจะถูกกำหนดเมื่อราคาปรับตัวขึ้นจากราคาค้นทุน
- หุ้นและคำแนะนำในตารางด้านบนเป็นเพียงแนวทางการลงทุนเท่านั้น โดยมีได้รับรองผลตอบแทนจากการลงทุนแต่อย่างใด

<https://www.kgiworld.co.th>

หมายเหตุ: 1. “บริษัทอาจเป็นผู้ถือครองหุ้นสำคัญแสดงสิทธิออกพันธบัตรหลักทรัพย์นี้ / 2. เป้าพื้นฐาน หมายถึง ราคเป้าหมายเชิงพื้นฐาน (Forecasted 12M Target price) ที่อ้างอิงจากบทวิเคราะห์ที่ปัจจัยพื้นฐานฉบับล่าสุดของฝ่ายวิจัย / 3. เป้า Consensus หมายถึง ค่าเฉลี่ยของราคาเป้าหมายเชิงพื้นฐานที่จัดทำโดย Bloomberg consensus หรือ IAA Consensus

Disclaimer

บริษัทหลักทรัพย์ เคจีไอ (ประเทศไทย) จำกัด (มหาชน) (“บริษัท”) มิได้ให้การรับรองใดๆ ถึงความถูกต้องและแท้จริงของข้อมูลเอกสารนี้ (“ข้อมูล”) ดังนั้นไม่ว่าจะด้วยเหตุใดก็ตาม บริษัทไม่ขอรับผิดชอบต่อความเสียหายในรายได้ หรือผลประโยชน์ใดๆ ทั้งทางตรงและทางอ้อมที่เกิดขึ้นจากการใช้ ข้อมูล และข้อมูลนี้มีได้จัดทำขึ้นเพื่อการชักชวนหรือแนะนำให้ซื้อขายหลักทรัพย์ใดๆ ทั้งนี้ข้อมูลจัดทำขึ้นจากแหล่งข้อมูลที่เป็นปัจจุบันและ บริษัทสงวนสิทธิในการแก้ไขข้อความใดๆ ในเอกสารนี้โดยมิต้องออกกล่าวอ้างหน้า

รายงานเอ็นวีดีอาร์ (NVDR) ประจำวัน
จำนวนหุ้นเพิ่มขึ้นสูงสุด 20 อันดับ

ชื่อหุ้น	ราคา (บาท)	จำนวนหุ้นที่ถือ (ล้านหุ้น)		เอ็นวีดีอาร์เปลี่ยนแปลง		
		17 ก.ค. 66	18 ก.ค. 66	(พันหุ้น)	มูลค่า (ล้านบาท)	(%)
SIRI	2.04	1,544.34	1,645.29	100,950.3	206.68	6.5
TTB	1.64	4,914.08	4,976.91	62,832.2	102.64	1.3
KTB	20.30	1,262.25	1,301.34	39,096.2	786.16	3.1
GTV	0.21	910.43	941.47	31,040.1	6.51	3.4
AWC	4.50	1,369.01	1,377.37	8,365.0	37.84	0.6
BEAUTY	0.56	112.87	118.97	6,105.6	3.36	5.4
SCB	111.50	216.77	220.42	3,644.4	404.40	1.7
TTB-W1	0.67	6.41	9.56	3,146.3	2.08	49.1
XPG	1.20	145.39	148.21	2,816.3	3.48	1.9
TRITN	0.17	326.96	329.21	2,250.9	0.37	0.7
BBL	163.00	434.85	436.93	2,085.9	337.45	0.5
SABUY	9.20	19.95	21.96	2,017.1	18.32	10.1
KBANK	135.50	300.59	302.49	1,898.3	257.06	0.6
AQUA	0.42	73.65	75.54	1,883.7	0.81	2.6
BCP	38.75	198.32	200.17	1,847.4	71.38	0.9
KTC	46.50	241.35	243.19	1,833.2	86.35	0.8
DELTA	107.00	371.29	373.12	1,829.4	195.09	0.5
JCK	0.25	141.46	143.28	1,818.9	0.45	1.3
SC	4.64	68.41	69.97	1,563.2	7.25	2.3
HANA	51.00	60.73	62.25	1,520.3	77.45	2.5

มูลค่าเพิ่มขึ้นสูงสุด 20 อันดับ

ชื่อหุ้น	ราคา (บาท)	จำนวนหุ้นที่ถือ (ล้านหุ้น)		เอ็นวีดีอาร์เปลี่ยนแปลง		
		17 ก.ค. 66	18 ก.ค. 66	(พันหุ้น)	มูลค่า (ล้านบาท)	(%)
KTB	20.30	1,262.25	1,301.34	39,096.2	786.16	3.1
SCB	111.50	216.77	220.42	3,644.4	404.40	1.7
BBL	163.00	434.85	436.93	2,085.9	337.45	0.5
KBANK	135.50	300.59	302.49	1,898.3	257.06	0.6
SIRI	2.04	1,544.34	1,645.29	100,950.3	206.68	6.5
DELTA	107.00	371.29	373.12	1,829.4	195.09	0.5
TTB	1.64	4,914.08	4,976.91	62,832.2	102.64	1.3
KTC	46.50	241.35	243.19	1,833.2	86.35	0.8
TISCO	97.75	81.26	82.10	838.2	81.87	1.0
HANA	51.00	60.73	62.25	1,520.3	77.45	2.5
BCP	38.75	198.32	200.17	1,847.4	71.38	0.9
CPAXT	34.75	373.10	374.45	1,342.7	46.62	0.4
AWC	4.50	1,369.01	1,377.37	8,365.0	37.84	0.6
EA	56.75	375.74	376.28	540.2	30.98	0.1
CPF	19.80	526.38	527.40	1,023.9	20.21	0.2
SABUY	9.20	19.95	21.96	2,017.1	18.32	10.1
PTTEP	156.50	345.55	345.67	117.2	18.22	0.0
KKP	60.25	59.85	60.14	295.0	17.80	0.5
BCPG	9.70	93.70	94.75	1,058.4	10.20	1.1
CPN	65.50	317.96	318.10	142.6	9.31	0.0

ที่มา: ตลาดหลักทรัพย์ฯ และ เคจี ไอ (ประเทศไทย)

หมายเหตุ: ข้อมูลผลของการสะสมอาจ มีการเปลี่ยนแปลงได้ภายหลังการปรับปรุงโดยตลาดหลักทรัพย์ฯ

จำนวนหุ้นลดลงสูงสุด 20 อันดับ

ชื่อหุ้น	ราคา (บาท)	จำนวนหุ้นที่ถือ (ล้านหุ้น)		เอ็นวีดีอาร์เปลี่ยนแปลง		
		17 ก.ค. 66	18 ก.ค. 66	(พันหุ้น)	มูลค่า (ล้านบาท)	(%)
LH	8.45	2,118.08	2,103.40	(14,683.9)	(124.16)	(0.7)
BANPU	9.15	804.83	793.60	(11,224.2)	(101.93)	(1.4)
NCAP	3.94	41.64	33.83	(7,808.8)	(31.14)	(18.8)
PPPM	0.09	243.97	236.58	(7,388.3)	(0.65)	(3.0)
PSG	0.92	2,848.20	2,841.58	(6,617.0)	(6.03)	(0.2)
WHA	4.88	909.89	903.70	(6,189.6)	(30.21)	(0.7)
BLAND	0.83	798.89	794.10	(4,795.7)	(3.94)	(0.6)
TU	13.00	350.02	345.71	(4,311.1)	(56.04)	(1.2)
STEC	9.85	91.39	87.14	(4,242.7)	(41.29)	(4.6)
JAS	1.36	314.39	310.84	(3,552.5)	(4.80)	(1.1)
NUSA	0.55	73.88	70.74	(3,146.8)	(1.76)	(4.3)
MINT	32.75	616.87	613.72	(3,144.9)	(102.21)	(0.5)
CRC	39.75	268.36	265.32	(3,045.1)	(122.50)	(1.1)
BTS	7.65	1,422.51	1,419.73	(2,780.7)	(21.25)	(0.2)
STGT	7.30	63.76	61.14	(2,622.7)	(19.21)	(4.1)
JMT	36.25	67.57	65.10	(2,473.0)	(89.88)	(3.7)
VGI	2.86	413.18	410.74	(2,446.3)	(6.94)	(0.6)
SGC	1.53	51.32	48.93	(2,389.5)	(3.68)	(4.7)
DOHOME	9.60	47.43	45.12	(2,310.2)	(22.01)	(4.9)
IRPC	2.34	1,005.65	1,003.40	(2,250.4)	(5.32)	(0.2)

มูลค่าลดลงสูงสุด 20 อันดับ

ชื่อหุ้น	ราคา (บาท)	จำนวนหุ้นที่ถือ (ล้านหุ้น)		เอ็นวีดีอาร์เปลี่ยนแปลง		
		17 ก.ค. 66	18 ก.ค. 66	(พันหุ้น)	มูลค่า (ล้านบาท)	(%)
ADVANC	225.00	213.95	213.35	(601.0)	(134.22)	(0.3)
LH	8.45	2,118.08	2,103.40	(14,683.9)	(124.16)	(0.7)
CRC	39.75	268.36	265.32	(3,045.1)	(122.50)	(1.1)
MINT	32.75	616.87	613.72	(3,144.9)	(102.21)	(0.5)
BANPU	9.15	804.83	793.60	(11,224.2)	(101.93)	(1.4)
GULF	49.00	433.57	431.65	(1,924.6)	(93.79)	(0.4)
JMT	36.25	67.57	65.10	(2,473.0)	(89.88)	(3.7)
AOT	71.50	689.81	688.60	(1,208.6)	(86.25)	(0.2)
PTT	34.75	1,170.16	1,168.15	(2,012.7)	(69.91)	(0.2)
BH	220.00	124.70	124.40	(303.3)	(66.85)	(0.2)
PTTGC	38.75	263.84	262.17	(1,677.7)	(64.70)	(0.6)
TU	13.00	350.02	345.71	(4,311.1)	(56.04)	(1.2)
BDMS	28.75	2,066.64	2,064.74	(1,897.9)	(54.25)	(0.1)
SAPPE	92.25	21.67	21.16	(518.4)	(48.63)	(2.4)
TIDLOR	22.80	147.22	145.10	(2,115.7)	(48.46)	(1.4)
STEC	9.85	91.39	87.14	(4,242.7)	(41.29)	(4.6)
CENTEL	45.50	50.44	49.57	(869.6)	(39.30)	(1.7)
OR	21.40	302.83	301.01	(1,815.2)	(38.57)	(0.6)
BGRIM	36.00	105.93	104.98	(953.9)	(34.30)	(0.9)
TOP	46.75	267.63	266.91	(720.3)	(33.51)	(0.3)

<https://www.kgieworld.co.th>

หมายเหตุ: 1. *บริษัทอาจเป็นผู้ถือครองสำคัญแสดงสิทธิอนุพันธ์บนหลักทรัพย์นี้ / 2. เป้าพื้นฐาน หมายถึง ราคาเป้าหมายเชิงพื้นฐาน (Forecasted 12M Target price) ที่อ้างอิงจากบทวิเคราะห์ปัจจัยพื้นฐานฉบับล่าสุดของฝ่ายวิจัย / 3. เป้า Consensus หมายถึง ค่าเฉลี่ยของราคาเป้าหมายเชิงพื้นฐานที่จัดทำโดย Bloomberg consensus หรือ IAA Consensus

Disclaimer

บริษัทหลักทรัพย์ เคจีไอ (ประเทศไทย) จำกัด (มหาชน) ("บริษัท") มิได้ให้การรับรองใดๆ ถึงความถูกต้องและแท้จริงของข้อมูลในเอกสารนี้ ("ข้อมูล") ดังนั้นไม่ว่าจะด้วยเหตุใดก็ตาม บริษัทไม่ขอรับผิดชอบต่อความเสียหายในรายได้ หรือผลประโยชน์ใดๆ ทั้งทางตรงและทางอ้อมที่เกิดขึ้นจากการใช้ ข้อมูล และข้อมูลนี้มิได้จัดทำขึ้นเพื่อเป็นการชักชวนหรือแนะนำให้ซื้อขายหลักทรัพย์ใดๆ ทั้งนี้ข้อมูลถูกจัดทำขึ้นจากแหล่งข้อมูลที่เป็นปัจจุบันและ บริษัทสงวนสิทธิในการแก้ไขข้อความใดๆ ในเอกสารนี้โดยมิต้องออกกล่าวอ้างหน้า

รายงานหุ้นที่ถูกสั่งห้ามจำหน่าย (Silent Period) (เรียงตามวันที่สิ้นสุด)

ชื่อหุ้น	ระยะเวลาห้ามจำหน่าย		จำนวนหุ้น (ล้านหุ้น)	ร้อยละของ ทุนชำระแล้ว	ทุนชำระแล้ว (ล้านบาท)	จำนวนหุ้นห้ามจำหน่ายคงเหลือ (ล้านหุ้น)				วันแรกในแต่ละช่วงที่สามารถจำหน่ายหุ้นได้				จำนวนหุ้นที่พ้นการห้ามจำหน่ายแต่ละช่วง (ล้านหุ้น)			
	วันเริ่มต้น	วันสิ้นสุด				6M	12M	18M	24M	6M	12M	18M	24M	6M	12M	18M	24M
BBGI	17 มี.ค. 65	16 มี.ค. 66	795.00	54.98	1,446.00	795.00	596.25	Free	Free	16 ก.ย. 65	16 มี.ค. 66	16 ก.ย. 66	16 มี.ค. 67	198.75	596.25	-	-
JDF	7 เม.ย. 65	6 เม.ย. 66	330.00	55.00	600.00	330.00	247.50	Free	Free	6 ต.ค. 65	6 เม.ย. 66	6 ต.ค. 66	6 เม.ย. 67	82.50	247.50	-	-
CEYE	29 เม.ย. 65	28 เม.ย. 66	148.00	54.81	270.00	148.00	111.00	Free	Free	28 ต.ค. 65	28 เม.ย. 66	28 ต.ค. 66	28 เม.ย. 67	37.00	111.00	-	-
BIS	5 พ.ค. 65	4 พ.ค. 66	172.00	54.78	314.00	172.00	129.00	Free	Free	4 พ.ย. 65	4 พ.ค. 66	4 พ.ย. 66	4 พ.ค. 67	43.00	129.00	-	-
KCC	5 พ.ค. 65	4 พ.ค. 66	341.00	55.00	620.00	341.00	255.75	Free	Free	4 พ.ย. 65	4 พ.ค. 66	4 พ.ย. 66	4 พ.ค. 67	85.25	255.75	-	-
FTI	19 พ.ค. 65	18 พ.ค. 66	247.00	54.89	450.00	247.00	185.25	Free	Free	18 พ.ย. 65	18 พ.ค. 66	18 พ.ย. 66	18 พ.ค. 67	61.75	185.25	-	-
PLUS	20 พ.ค. 65	19 พ.ค. 66	368.00	54.93	670.00	368.00	276.00	Free	Free	19 พ.ย. 65	19 พ.ค. 66	19 พ.ย. 66	19 พ.ค. 67	92.00	276.00	-	-
STP	14 มิ.ย. 65	13 มิ.ย. 66	55.00	55.00	100.00	55.00	41.25	Free	Free	13 ธ.ค. 65	13 มิ.ย. 66	13 ธ.ค. 66	13 มิ.ย. 67	13.75	41.25	-	-
TEKA	15 มิ.ย. 65	14 มิ.ย. 66	165.00	55.00	300.00	165.00	123.75	Free	Free	14 ธ.ค. 65	14 มิ.ย. 66	14 ธ.ค. 66	14 มิ.ย. 67	41.25	123.75	-	-
BLESS	7 ก.ค. 65	6 ก.ค. 66	440.00	55.00	800.00	440.00	330.00	Free	Free	6 ม.ค. 66	6 ก.ค. 66	6 ม.ค. 67	6 ก.ค. 67	110.00	330.00	-	-
TLI	25 ก.ค. 65	24 ก.ค. 66	6,297.00	55.00	11,450.00	6,297.00	4,722.75	Free	Free	24 ม.ค. 66	24 ก.ค. 66	24 ม.ค. 67	24 ก.ค. 67	1,574.25	4,722.75	-	-
CHIC	27 ก.ค. 65	26 ก.ค. 66	748.00	55.00	1,360.00	748.00	561.00	Free	Free	26 ม.ค. 66	26 ก.ค. 66	26 ม.ค. 67	26 ก.ค. 67	187.00	561.00	-	-
YONG	2 ส.ค. 65	1 ส.ค. 66	374.00	55.00	680.00	374.00	280.50	Free	Free	1 ก.พ. 66	1 ส.ค. 66	1 ก.พ. 67	1 ส.ค. 67	93.50	280.50	-	-
TGE	19 ส.ค. 65	18 ส.ค. 66	1,210.00	55.00	2,200.00	1,210.00	907.50	Free	Free	18 ก.พ. 66	18 ส.ค. 66	18 ก.พ. 67	18 ส.ค. 67	302.50	907.50	-	-
CH	12 ก.ย. 65	11 ก.ย. 66	440.00	55.00	800.00	440.00	330.00	Free	Free	11 มี.ค. 66	11 ก.ย. 66	11 มี.ค. 67	11 ก.ย. 67	110.00	330.00	-	-
TEGH	30 ก.ย. 65	29 ก.ย. 66	594.00	55.00	1,080.00	594.00	445.50	Free	Free	29 มี.ค. 66	29 ก.ย. 66	29 มี.ค. 67	29 ก.ย. 67	148.50	445.50	-	-
2ACS	3 ต.ค. 65	2 ต.ค. 66	236.00	54.88	430.00	236.00	177.00	Free	Free	2 เม.ย. 66	2 ต.ค. 66	2 เม.ย. 67	2 ต.ค. 67	59.00	177.00	-	-
AMARC	19 ต.ค. 65	18 ต.ค. 66	231.00	55.00	420.00	231.00	173.25	Free	Free	18 เม.ย. 66	18 ต.ค. 66	18 เม.ย. 67	18 ต.ค. 67	57.75	173.25	-	-
PCC	21 ต.ค. 65	20 ต.ค. 66	674.00	54.98	1,226.00	674.00	505.50	Free	Free	20 เม.ย. 66	20 ต.ค. 66	20 เม.ย. 67	20 ต.ค. 67	168.50	505.50	-	-
ITNS	25 ต.ค. 65	24 ต.ค. 66	121.00	55.00	220.00	121.00	90.75	Free	Free	24 เม.ย. 66	24 ต.ค. 66	24 เม.ย. 67	24 ต.ค. 67	30.25	90.75	-	-
AAI	1 พ.ย. 65	31 ต.ค. 66	1,168.00	54.96	2,125.00	1,168.00	876.00	Free	Free	30 เม.ย. 66	31 ต.ค. 66	30 เม.ย. 67	31 ต.ค. 67	292.00	876.00	-	-
BTG	2 พ.ย. 65	1 พ.ย. 66	1,064.00	55.02	1,934.00	1,064.00	798.00	Free	Free	1 พ.ค. 66	1 พ.ย. 66	1 พ.ค. 67	1 พ.ย. 67	266.00	798.00	-	-
KLINIQ	7 พ.ย. 65	6 พ.ย. 66	121.00	55.00	220.00	121.00	90.75	Free	Free	6 พ.ค. 66	6 พ.ย. 66	6 พ.ค. 67	6 พ.ย. 67	30.25	90.75	-	-
POLY	16 พ.ย. 65	15 พ.ย. 66	247.00	54.89	450.00	247.00	185.25	Free	Free	15 พ.ค. 66	15 พ.ย. 66	15 พ.ค. 67	15 พ.ย. 67	61.75	185.25	-	-
KJL	22 พ.ย. 65	21 พ.ย. 66	63.00	54.31	116.00	63.00	47.25	Free	Free	21 พ.ค. 66	21 พ.ย. 66	21 พ.ค. 67	21 พ.ย. 67	15.75	47.25	-	-
AURA	29 พ.ย. 65	28 พ.ย. 66	733.00	54.95	1,334.00	733.00	549.75	Free	Free	28 พ.ค. 66	28 พ.ย. 66	28 พ.ค. 67	28 พ.ย. 67	183.25	549.75	-	-
PRI	30 พ.ย. 65	29 พ.ย. 66	176.00	55.00	320.00	176.00	132.00	Free	Free	29 พ.ค. 66	29 พ.ย. 66	29 พ.ค. 67	29 พ.ย. 67	44.00	132.00	-	-
MTW	6 ธ.ค. 65	5 ธ.ค. 66	185.00	54.90	337.00	185.00	138.75	Free	Free	5 มิ.ย. 66	5 ธ.ค. 66	5 มิ.ย. 67	5 ธ.ค. 67	46.25	138.75	-	-
UBA	7 ธ.ค. 65	6 ธ.ค. 66	330.00	55.00	600.00	330.00	247.50	Free	Free	6 มิ.ย. 66	6 ธ.ค. 66	6 มิ.ย. 67	6 ธ.ค. 67	82.50	247.50	-	-
ITC	9 ธ.ค. 65	8 ธ.ค. 66	1,650.00	55.00	3,000.00	1,650.00	1,237.50	Free	Free	8 มิ.ย. 66	8 ธ.ค. 66	8 มิ.ย. 67	8 ธ.ค. 67	412.50	1,237.50	-	-
SGC	13 ธ.ค. 65	12 ธ.ค. 66	1,798.00	54.98	3,270.00	1,798.00	1,348.50	Free	Free	12 มิ.ย. 66	12 ธ.ค. 66	12 มิ.ย. 67	12 ธ.ค. 67	449.50	1,348.50	-	-
DTCENT	15 ธ.ค. 65	14 ธ.ค. 66	662.00	54.94	1,205.00	662.00	496.50	Free	Free	14 มิ.ย. 66	14 ธ.ค. 66	14 มิ.ย. 67	14 ธ.ค. 67	165.50	496.50	-	-
SM	20 ธ.ค. 65	19 ธ.ค. 66	605.00	55.00	1,100.00	605.00	453.75	Free	Free	19 มิ.ย. 66	19 ธ.ค. 66	19 มิ.ย. 67	19 ธ.ค. 67	151.25	453.75	-	-
WARRIX	21 ธ.ค. 65	20 ธ.ค. 66	330.00	55.00	600.00	330.00	247.50	Free	Free	20 มิ.ย. 66	20 ธ.ค. 66	20 มิ.ย. 67	20 ธ.ค. 67	82.50	247.50	-	-
MOSHI	22 ธ.ค. 65	21 ธ.ค. 66	165.00	55.00	300.00	165.00	123.75	Free	Free	21 มิ.ย. 66	21 ธ.ค. 66	21 มิ.ย. 67	21 ธ.ค. 67	41.25	123.75	-	-
KTMS	23 ธ.ค. 65	22 ธ.ค. 66	165.00	55.00	300.00	165.00	123.75	Free	Free	22 มิ.ย. 66	22 ธ.ค. 66	22 มิ.ย. 67	22 ธ.ค. 67	41.25	123.75	-	-
SAF	19 ม.ค. 66	18 ม.ค. 67	165.00	55.00	300.00	165.00	123.75	Free	Free	18 ก.ค. 66	18 ม.ค. 67	18 ก.ค. 67	18 ม.ค. 68	41.25	123.75	-	-
MASTER	25 ม.ค. 66	24 ม.ค. 67	132.00	55.00	240.00	132.00	99.00	Free	Free	24 ก.ค. 66	24 ม.ค. 67	24 ก.ค. 67	24 ม.ค. 68	33.00	99.00	-	-
SVR	8 ก.พ. 66	7 ก.พ. 67	280.00	54.90	510.00	280.00	210.00	Free	Free	7 ส.ค. 66	7 ก.พ. 67	7 ส.ค. 67	7 ก.พ. 68	70.00	210.00	-	-
NTSC	9 ก.พ. 66	8 ก.พ. 67	55.00	55.00	100.00	55.00	41.25	Free	Free	8 ส.ค. 66	8 ก.พ. 67	8 ส.ค. 67	8 ก.พ. 68	13.75	41.25	-	-
MEB	14 ก.พ. 66	13 ก.พ. 67	165.00	55.00	300.00	165.00	123.75	Free	Free	13 ส.ค. 66	13 ก.พ. 67	13 ส.ค. 67	13 ก.พ. 68	41.25	123.75	-	-
PQS	15 ก.พ. 66	14 ก.พ. 67	368.00	54.93	670.00	368.00	276.00	Free	Free	14 ส.ค. 66	14 ก.พ. 67	14 ส.ค. 67	14 ก.พ. 68	92.00	276.00	-	-
BVG	17 ก.พ. 66	16 ก.พ. 67	247.00	54.89	450.00	247.00	185.25	Free	Free	16 ส.ค. 66	16 ก.พ. 67	16 ส.ค. 67	16 ก.พ. 68	61.75	185.25	-	-

ที่มา: ตลาดหลักทรัพย์ฯ และ เคจีไอ (ประเทศไทย)

<https://www.kgieworld.co.th>

หมายเหตุ: 1. *บริษัทอาจเป็นผู้ถือครองหุ้นสำคัญแสดงสิทธิของหุ้นที่บริษัทถือหุ้นนี้ / 2. เป้าพื้นฐาน หมายถึง ราคาเป้าหมายเชิงพื้นฐาน (Forecasted 12M Target price) ที่อ้างอิงจากบทวิเคราะห์ที่ปัจจัยพื้นฐานฉบับล่าสุดของฝ่ายวิจัย / 3. เป้า Consensus หมายถึง ค่าเฉลี่ยของราคาเป้าหมายเชิงพื้นฐานที่จัดทำโดย Bloomberg consensus หรือ IAA Consensus

Disclaimer

บริษัทหลักทรัพย์ เคจีไอ (ประเทศไทย) จำกัด (มหาชน) ("บริษัท") มิได้ให้การรับรองใดๆ ถึงความถูกต้องและแท้จริงของข้อมูลในเอกสารนี้ ("ข้อมูล") ดังนั้นไม่ว่าจะด้วยเหตุใดก็ตาม บริษัทไม่ขอรับผิดชอบต่อความเสียหายในรายได้ หรือผลประโยชน์ใดๆ ทั้งทางตรงและทางอ้อมที่เกิดขึ้นจากการใช้ ข้อมูล และข้อมูลนี้มิได้จัดทำขึ้นเพื่อการชักชวนหรือจำหน่ายหลักทรัพย์ใดๆ ทั้งนี้ข้อมูลถูกจัดทำขึ้นจากแหล่งข้อมูลที่เป็นปัจจุบันและ บริษัทสงวนสิทธิในการแก้ไขข้อความใดๆ ในเอกสารนี้โดยมิได้ออกกล่าวล่วงหน้า

รายงานการเปลี่ยนแปลงการถือครองหลักทรัพย์ของผู้บริหาร (Change of Management Holdings)

ชื่อบริษัท	ชื่อผู้บริหาร	ความสัมพันธ์*	ประเภท	จำนวน (หุ้น)				ราคา (บาท)
				ซื้อ	ขาย	รับโอน	โอนออก	
EP	นาย ยุทธ ชินสุภัคกุล	ผู้รายงาน	หุ้นสามัญ	1,800				2.98
PG	นาย พีรนาถ ไซควัฒนา	ผู้รายงาน	หุ้นสามัญ	400				8.00
RAM	ร้อยเอก ขจิต ทัพนานนท์	ผู้รายงาน	หุ้นสามัญ		20,000			42.50
SIMAT	นาย บุญเลิศ เอี้ยวพรชัย	ผู้รายงาน	หุ้นสามัญ	24,200				1.67
SMART	นาย สุรพล เต็มอริยบุตร	ผู้รายงาน	หุ้นสามัญ	38,300				0.75
	นาย สุรพล เต็มอริยบุตร	ผู้รายงาน	หุ้นสามัญ	104,400				0.74

ที่มา: เว็บไซต์ ก.ล.ด.

หมายเหตุ: * กรณีที่บริษัทมีผู้บริหารเป็นคู่สมรสกัน ถ้ามีการซื้อขายหลักทรัพย์ คู่สมรสทั้ง 2 คน จะมีหน้าที่ต้องรายงาน ซึ่งจะทำให้เกิดการแสดงรายการซ้ำซ้อนกัน เช่น นาย A และนาง B เป็นคู่สมรสกันและเป็นผู้บริหารของ บมจ. AB ทั้งคู่ ถ้านาย A ซื้อหุ้น AB 1 รายการ การแสดงข้อมูลจะเป็น 2 รายการดังนี้ รายการที่ 1 นาย A ผู้จัดทำ ซื้อหุ้น รายการที่ 2 นาง B คู่สมรส ซื้อหุ้น จึงขอให้ข้อมูลด้วยความระมัดระวัง

Disclaimer

บริษัทหลักทรัพย์ เคจีไอ (ประเทศไทย) จำกัด (มหาชน) ("บริษัท") มิได้ให้การรับรองใดๆ ถึงความถูกต้องและแท้จริงของข้อมูลในเอกสารนี้ ("ข้อมูล") ดังนั้นไม่ว่าจะด้วยเหตุใดก็ตาม บริษัทไม่ขอรับผิดชอบต่อความเสียหายในรายได้ หรือผลประโยชน์ใดๆ ทั้งทางตรงและทางอ้อมที่เกิดขึ้นจากการใช้ ข้อมูล และข้อมูลนี้มีได้จัดทำขึ้นเพื่อเป็นการชักชวนหรือชี้แนะให้ซื้อขายหลักทรัพย์ใดๆ ทั้งนี้ข้อมูลถูกจัดทำขึ้นจากแหล่งข้อมูลที่เป็นปัจจุบันและ บริษัทสงวนสิทธิในการแก้ไขข้อความใดๆในเอกสารนี้โดยมิต้องบอกกล่าวล่วงหน้า

ปฏิทินหุ้น

จันทร์	อังคาร	พุธ	พฤหัสบดี	ศุกร์
17 ก.ค. 66	18 ก.ค. 66	19 ก.ค. 66	20 ก.ค. 66	21 ก.ค. 66
เข้าเทรด SET วันแรก SCM-W2 BCH13C2312A BLA13C2312A CENTEL13C2312A GULF13P2312A JMT13P2312A CKP01C2401A DOHOME01C2312A EA01C2312A GLOBAL01C2401A GPSC01P2312A JMT01C2312B KTC01C2312A MTC01C2312A PTG01C2401A SIRI01C2401A TU01C2401A HANA19C2312A ML19C2312A PTG19C2312A	SAMART XB 100:1 หุ้น เข้าเทรด SET วันแรก DCON-W3 SIRI13P2311A AOT13C2312A SET5013P2309D PTG13C2312A RCL13C2312A SIRI13C2312A ESSO19C2312A VGI19C2312A STEC19C2312A JMT41C2311B OSP41C2312A PTG41C2312A GULF41C2311B GPSC41C2311B	BRR-W1 ขึ้น SP เพื่อใช้สิทธิครั้งสุดท้าย ตั้งแต่ 19 ก.ค. - 11 ส.ค. 66 SFP ออกจากตลาดหลักทรัพย์ เข้าเทรด SET วันแรก ESSO13C2312A VGI13C2312A BANPU19C2312A OSP19C2312A SIRI19C2312B SCB41C2311A DJI28C2312A, DJI28P2312A MEITUA28P2401A NDX28C2309C NDX28P2309B SPX28C2309C SPX28C2312A, SPX28P2312A SPX28P2309D เพิ่มทุน CHO เข้าเทรด 39,682,538 หุ้น เพิ่มทุน CIG เข้าเทรด 480,832,350 หุ้น เพิ่มทุน TRU เข้าเทรด 573,000,194 หุ้น	TMW XD @ 1.7 บาท จ่าย 11 ส.ค. 66	
24 ก.ค. 66	25 ก.ค. 66	26 ก.ค. 66	27 ก.ค. 66	28 ก.ค. 66
B-W6 ขึ้น SP เพื่อใช้สิทธิครั้งสุดท้าย ตั้งแต่ 24 ก.ค. - 16 ส.ค. 66	VGI XD @ 0.04 บาท จ่าย 18 ส.ค. 66			วันเฉลิมพระชนมพรรษา พระบาทสมเด็จพระเจ้าอยู่หัว
31 ก.ค. 66	1 ส.ค. 66	2 ส.ค. 66	3 ส.ค. 66	4 ส.ค. 66
EPG XD @ 0.14 บาท จ่าย 18 ส.ค. 66	วันอาสาฬหบูชา		KYE XD @ 4.1 บาท จ่าย 22 ส.ค. 66	BC-W1 ขึ้น SP เพื่อใช้สิทธิครั้งสุดท้าย ตั้งแต่ 4 - 29 ส.ค. 66
7 ส.ค. 66	8 ส.ค. 66	9 ส.ค. 66	10 ส.ค. 66	11 ส.ค. 66
PTL XD @ 0.27 บาท จ่าย 24 ส.ค. 66 BTS XD @ 0.16 บาท จ่าย 25 ส.ค. 66	META-W6 ขึ้น SP เพื่อใช้สิทธิครั้งสุดท้าย ตั้งแต่ 8 - 31 ส.ค. 66	MACO-W4 ขึ้น SP เพื่อใช้สิทธิครั้งสุดท้าย ตั้งแต่ 9 ส.ค. - 4 ก.ย. 66		APEX XR 1:2 @ 0.05 บาท
14 ส.ค. 66	15 ส.ค. 66	16 ส.ค. 66	17 ส.ค. 66	18 ส.ค. 66
ขดเชยวันเฉลิมพระชนมพรรษา สมเด็จพระนางเจ้าสิริกิติ์ พระบรมราชินีนาถ พระบรมราชชนนีพันปีหลวง และวันแม่แห่งชาติ (วันเสาร์ที่ 12 สิงหาคม 2566)		BYD-W6 ขึ้น SP เพื่อใช้สิทธิครั้งสุดท้าย ตั้งแต่ 16 ส.ค. - 8 ก.ย. 66		
21 ส.ค. 66	22 ส.ค. 66	23 ส.ค. 66	24 ส.ค. 66	25 ส.ค. 66

<https://www.kgieworld.co.th>

หมายเหตุ: 1. *บริษัทอาจเป็นผู้ออกไปสำคัญแสดงสิทธิอนุพันธ์บนหลักทรัพย์นี้ / 2. เป้าพื้นฐาน หมายถึง ราคาเป้าหมายเชิงพื้นฐาน (Forecasted 12M Target price) ที่อ้างอิงจากบทวิเคราะห์ที่ปัจจัยพื้นฐานฉบับล่าสุดของฝ่ายวิจัย / 3. เป้า Consensus หมายถึง ค่าเฉลี่ยของราคาเป้าหมายเชิงพื้นฐานที่จัดทำโดย Bloomberg consensus หรือ IAA Consensus

Disclaimer

บริษัทหลักทรัพย์ เคจีไอ (ประเทศไทย) จำกัด (มหาชน) ("บริษัท") มิได้ให้การรับรองใดๆ ถึงความถูกต้องและแท้จริงของข้อมูลในเอกสารนี้ ("ข้อมูล") ดังนั้นไม่ว่าจะด้วยเหตุใดก็ตาม บริษัทไม่ขอรับผิดชอบต่อความเสียหายในรายได้ หรือผลประโยชน์ใดๆ ทั้งทางตรงและทางอ้อมที่เกิดขึ้นจากการใช้ ข้อมูล และข้อมูลนี้มิได้จัดทำขึ้นเพื่อการชักชวนหรือชี้แนะให้ซื้อขายหลักทรัพย์ใดๆ ทั้งนี้ข้อมูลถูกจัดทำขึ้นจากแหล่งข้อมูลที่เป็นปัจจุบันและ บริษัทสงวนสิทธิในการแก้ไขข้อความใดๆ ในเอกสารนี้โดยมิต้องออกกล่าวอ้างหน้า

ปฏิทินฐัฒนุ้ (ต่อ)

ฐัฒนุ้	อังการ	พุทธ	พฤษฐบัคค	ศุภร
28 ส.ค. 66	29 ส.ค. 66	30 ส.ค. 66	31 ส.ค. 66	1 ก.ย. 66
4 ก.ย. 66	5 ก.ย. 66	6 ก.ย. 66	7 ก.ย. 66	8 ก.ย. 66
11 ก.ย. 66	12 ก.ย. 66	13 ก.ย. 66	14 ก.ย. 66	15 ก.ย. 66
18 ก.ย. 66	19 ก.ย. 66	20 ก.ย. 66	21 ก.ย. 66	22 ก.ย. 66

ที่มา : ตลาดหลักทรัพย์ฯ				ประจำวันที่ 19 ก.ค. 66
หมายเหตุ :				
IPO : ฐัฒนุ้เข้าใหม่				
XD : ผู้ซื้อหลักทรัพย์ไม่ได้สิทธิรับเงินปันผล				
XE : วันปิดสมุดทะเบียนผู้ถือใบสำคัญแสดงสิทธิ เพื่อการใช้สิทธิแปลงสภาพก่อนกำหนด				
XR : ผู้ซื้อหลักทรัพย์ไม่ได้สิทธิจองซื้อหุ้นออกใหม่				
XT : ผู้ซื้อหลักทรัพย์ไม่ได้สิทธิรับใบสำคัญแสดงสิทธิในการซื้อหุ้นเพิ่มทุนที่โอนสิทธิได้				
XW : ผู้ซื้อหลักทรัพย์ไม่ได้สิทธิรับใบสำคัญแสดงสิทธิที่จะซื้อหลักทรัพย์				
XN : ผู้ซื้อหลักทรัพย์ไม่มีสิทธิในการรับเงินคืนจากการลดทุน				

<https://www.kgiworld.co.th>

หมายเหตุ: 1. *บริษัทอาจเป็นผู้ถือใบสำคัญแสดงสิทธิอนุพันธ์บนหลักทรัพย์นี้ / 2. เป้าพื้นฐาน หมายถึง ราคาเป้าหมายเชิงพื้นฐาน (Forecasted 12M Target price) ที่อ้างอิงจากบทวิเคราะห์ที่ปัจจัยพื้นฐานฉบับล่าสุดของฝ่ายวิจัยฯ / 3. เป้า Consensus หมายถึง ค่าเฉลี่ยของราคาเป้าหมายเชิงพื้นฐานที่จัดทำโดย Bloomberg consensus หรือ IAA Consensus

Disclaimer

บริษัทหลักทรัพย์ เคจีไอ (ประเทศไทย) จำกัด (มหาชน) (“บริษัท”) มิได้ให้การรับรองใดๆ ถึงความถูกต้องและแท้จริงของข้อมูลในเอกสารนี้ (“ข้อมูล”) ดังนั้นไม่ว่าจะด้วยเหตุใดก็ตาม บริษัทไม่ขอรับผิดชอบต่อความเสียหายในรายได้ หรือผลประโยชน์ใดๆ ทั้งทางตรงและทางอ้อมที่เกิดขึ้นจากการใช้ ข้อมูล และข้อมูลนี้มีได้จัดทำขึ้นเพื่อเป็นการชักชวนหรือชี้แนะให้ซื้อขายหลักทรัพย์ใดๆ ทั้งนี้ข้อมูลถูกจัดทำขึ้นจากแหล่งข้อมูลที่เป็นปัจจุบันและ บริษัทสงวนสิทธิในการแก้ไขข้อความใดๆ ในเอกสารนี้โดยมิได้ออกกล่าวล่วงหน้า

รายชื่อหลักทรัพย์ที่สมาชิกต้องดำเนินการให้ลูกค้าวางเงินสดไว้ล่วงหน้ากับสมาชิกเต็มจำนวนที่จะซื้อ (Cash Balance)

รายชื่อหุ้น	วันที่เริ่มต้น	วันที่สิ้นสุด
NC	23/6/2023	13/7/2023
MALEE	26/6/2023	14/7/2023
OTO	26/6/2023	14/7/2023
OTO-W1	26/6/2023	14/7/2023
TBN	10/7/2023	27/7/2023

ที่มา: ตลาดหลักทรัพย์ฯ และ เคจีไอ (ประเทศไทย)

Disclaimer

บริษัทหลักทรัพย์ เคจีไอ (ประเทศไทย) จำกัด (มหาชน) (“บริษัท”) มิได้ให้การรับรองใดๆ ถึงความถูกต้องและแท้จริงของข้อมูลในเอกสารนี้ (“ข้อมูล”) ดังนั้นไม่ว่าจะด้วยเหตุใดก็ตาม บริษัทไม่ขอรับผิดชอบต่อความเสียหายในรายได้ หรือผลประโยชน์ใดๆ ทั้งทางตรงและทางอ้อมที่เกิดขึ้นจากการใช้ ข้อมูล และข้อมูลนี้มีได้จัดทำขึ้นเพื่อเป็นการชักชวนหรือชี้แนะให้ซื้อขายหลักทรัพย์ใดๆ ทั้งนี้ข้อมูลถูกจัดทำขึ้นจากแหล่งข้อมูลที่เป็นปัจจุบันและ บริษัทสงวนสิทธิในการแก้ไขข้อความใดๆในเอกสารนี้โดยมิต้องบอกกล่าวล่วงหน้า

รายงานผลสำรวจการกำกับดูแลกิจการบริษัทจดทะเบียน (CG Report)



บริษัทที่ได้คะแนนอยู่ในระดับ "ดีเลิศ (Excellent)"

ชื่อย่อ	ชื่อบริษัท	ชื่อย่อ	ชื่อบริษัท	ชื่อย่อ	ชื่อบริษัท
AAV	บริษัท เอเชีย เออีเอ็น	GLOBAL	บริษัท สยามโกลบอลเฮาส์	PTTGC	บริษัท พีทีที โกลบอล เคมิคอล
ADVANC	บริษัท แอดวานซ์ อินโฟร์ เซอร์วิส	GPSC	บริษัท โกลบอล เพาเวอร์ ซินเนอร์ยี	PYLON	บริษัท โพลอน
AMA	บริษัท อามา มาร์ติน	GULF	บริษัท กัดพี เซ็นเนอร์ยี ดีเวลอปเม้นท์	QH	บริษัท ควอลิตี้เฮาส์
AMATA	บริษัท อมตะ คอร์ปอเรชั่น	HANA	บริษัท ฮานา ไมโครอิเล็กทรอนิกส์	RATCH	บริษัท ราช กรุ๊ป
ANAN	บริษัท อนันดา ดีเวลลอปเม้นท์	HMPRO	บริษัท โฮม โปรดักส์ เซ็นเตอร์	RS	บริษัท อาร์เอส
AOT	บริษัท ท่าอากาศยานไทย	INTUCH	บริษัท อินทชั๊ โอลดีส์	SAT	บริษัท สมบูรณ์ แอ็ดวานซ์ เทคโนโลยี
AP	บริษัท เอพี (ไทยแลนด์)	IRPC	บริษัท ไออาร์พีซี	SCB	ธนาคารไทยพาณิชย์
BAFS	บริษัท บริการเชื่อมเหล็กการบินกรุงเทพ	IVL	บริษัท อินโดรามา เวนเจอร์ส	SCC	บริษัท ปูนซิเมนต์ไทย
BANPU	บริษัท บ้านปู	KBANK	ธนาคารกรุงไทย	SCCC	บริษัท ซีเมนต์นครหลวง
BBL	ธนาคารกรุงเทพ	KCE	บริษัท เคซีซี ธิเลคโทรนิคส์	SCGP	บริษัท เอสซีจี แพคเกจจิ้ง
BCP	บริษัท บางจาก คอร์ปอเรชั่น	KKP	ธนาคารกรุงศรีอยุธยา	SEAFCCO	บริษัท ซีพีเอฟ
BCPG	บริษัท บีซีพีจี	KTB	ธนาคารกรุงไทย	SHR	บริษัท เอส โอเทล แอนด์ รีสอร์ท
BDMS	บริษัท กรุงเทพดุสิตเวชการ	KTC	บริษัท บัตรกรุงไทย	SMPCC	บริษัท สหมิตรประกันภัย
BEM	บริษัท ทางด่วนและรถไฟฟ้ากรุงเทพ	LH	บริษัท แลนด์แอนด์เฮาส์	SPALI	บริษัท สุภาลัย
BGRIM	บริษัท บี.กริม เพาเวอร์	LPN	บริษัท แอล.พี.เอ็น.ดีเวลลอปเม้นท์	SPRC	บริษัท สดาร์บี โปรดิวเม้นท์ วิฟิโนมิ่ง
BPP	บริษัท บ้านปู เพาเวอร์	MAJOR	บริษัท เมเจอร์ ซินีเพล็กซ์ กรุ๊ป	SUN	บริษัท ซันสวีท
BTS	บริษัท บีทีเอส กรุ๊ป โฮลดิ้งส์	MAKRO	บริษัท สยามแม็คโคร	TACC	บริษัท ที.เอ.ซี. คอนซูเมอร์
CENTEL	บริษัท โรงแรมเซ็นทรัลพลาซา	MBK	บริษัท เอ็ม บี เค	TCAP	บริษัท ทูแอนด์ซี
CK	บริษัท ซี.การช่าง	MINT	บริษัท ไมเนอร์ อินเตอร์เนชั่นแนล	THCOM	บริษัท ไทยคม
CKP	บริษัท ซีเค พาวเวอร์	MTC	บริษัท เมืองไทย แคปปิตอล	TISCO	บริษัท ทีเอสไอไฟแนนเชียลกรุ๊ป
COM7	บริษัท คอมเซเว่น	OR	บริษัท อร. น้ำมันและการค้าปลีก	TOP	บริษัท ไทยออยล์
CPALL	บริษัท ซีพี ออลล์	ORI	บริษัท อริจันท์ พร็อพเพอร์ตี้	TRUE	บริษัท ทรู คอร์ปอเรชั่น
CPF	บริษัท เจริญโภคภัณฑ์อาหาร	OSP	บริษัท โอเอส ออโต้	TTB	ธนาคารทหารไทยธนชาต
CPN	บริษัท เซ็นทรัลพัฒนา	PLANB	บริษัท แพลน บี มีเดีย	VGI	บริษัท วีจีไอ
DELTA	บริษัท เดลต้า อีเลคโทรนิคส์ (ประเทศไทย)	PSH	บริษัท พญาบุศย์ โฮลดิ้ง	WHA	บริษัท ดับบลิวเอชเอ คอร์ปอเรชั่น
DTAC	บริษัท โทเทิ่ล แอ็คเซ็ส คอมมูนิเคชั่น	PTG	บริษัท พีทีจี เอ็นเนอยี	WHAUP	บริษัท ดับบลิวเอชเอ ยูทิลิตี้ส์ แอนด์ พาวเวอร์
EGCO	บริษัท เอลีคไฟฟ้า	PTT	บริษัท ปตท.	ZEN	บริษัท เซ็น คอร์ปอเรชั่น กรุ๊ป
GFPT	บริษัท จีเอฟพีที	PTTEP	บริษัท ปตท.สำรวจและผลิตปิโตรเลียม		



บริษัทที่ได้คะแนนอยู่ในระดับ "ดีมาก (Very Good)"

ชื่อย่อ	ชื่อบริษัท	ชื่อย่อ	ชื่อบริษัท	ชื่อย่อ	ชื่อบริษัท
AEONTS	บริษัท อีออน สอนินทรีย์ (ไทยแลนด์)	JMT	บริษัท เจ เอ็ม ที เน็ทเวิร์ค เซอร์วิส	SINGER	บริษัท ซิงเกอร์ประเทศไทย
BAM	บริษัท บริหารสินทรัพย์ กรุงเทพพาณิชย์	KEX	บริษัท เคซี เอ็กซ์เพรส (ประเทศไทย)	SPA	บริษัท สยามเวลเนสกรุ๊ป
BCH	บริษัท บางกอก เชน ฮอเทล	M	บริษัท เอ็มเค เรสโตรองด์ กรุ๊ป	STGT	บริษัท ศรีรังสิตโฮลดิ้ง (ประเทศไทย)
BEC	บริษัท บีอีซี ดีเวลด์	MEGA	บริษัท เมก้า โดโพีโซชั่นส์	TFG	บริษัท ไทยฟู้ดส์ กรุ๊ป
CBG	บริษัท คาราบาวกรุ๊ป	NETBAY	บริษัท เน็ตเบย์	TKN	บริษัท แก้วก๊วย ฟู้ดแอนด์คัมมูริตี้
CHG	บริษัท โรงพยาบาลจุฬารัตน์	RBF	บริษัท อาร์ เอฟ แอนด์ บี ฟู้ดส์ ฟาร์ม	TNP	บริษัท ตรีเพ็ชร
DOHOME	บริษัท ดูโฮม	SAPPE	บริษัท เซ็ปเป้	XO	บริษัท เอ็กซ์ซิติก ฟู้ด
ERW	บริษัท ดี เยาวรัตน์ กรุ๊ป	SAWAD	บริษัท ศรีสวัสดิ์ คอร์ปอเรชั่น		
ESSO	บริษัท เอสโซ่ (ประเทศไทย)	SFT	บริษัท ศรีฟู้ดส์ (ประเทศไทย)		



บริษัทที่ได้คะแนนอยู่ในระดับ "ดี (Good)"

ชื่อย่อ	ชื่อบริษัท	ชื่อย่อ	ชื่อบริษัท	ชื่อย่อ	ชื่อบริษัท
AU	บริษัท ออฟเซิร์ฟยู	HUMAN	บริษัท ฮิวแมนนิค้า	SF	บริษัท สยามฟิวเจอร์ดีเวลอปเม้นท์
BH	บริษัท โรงพยาบาลบำรุงราษฎร์	IIG	บริษัท ไอเอ็นจีไอ กรุ๊ป	SIBS	บริษัท เอสไอเอสบี
EKH	บริษัท เอกซ็ิการแพทย์	LPH	บริษัท โรงพยาบาล ลาดพร้าว	TPCH	

บริษัทที่ไม่ปรากฏชื่อในรายงาน CGR

ชื่อย่อ	ชื่อบริษัท	ชื่อย่อ	ชื่อบริษัท	ชื่อย่อ	ชื่อบริษัท
GCC	บริษัท โกลบอลกรีนเคมิคอล	SMD	บริษัท สยามดีเมค	SVI	บริษัท เอสวีไอ
HENG	บริษัท เฮงลิสซิ่ง แอนด์ แคปปิตอล	STEC	บริษัท เอสทีซี แอนด์ แคปปิตอล	UBE	บริษัท ยูบีเอ เอทานอล

ที่มา: www.thai-iod.com

Disclaimer : การเปิดเผยผลการสำรวจของสมาคมส่งเสริมสถาบันกรรมการบริษัทไทย (IOD) ในเรื่องการกำกับดูแลกิจการ (Corporate Governance) นี้ เป็นการดำเนินการตามนโยบายของสำนักงานคณะกรรมการกำกับหลักทรัพย์และตลาดหลักทรัพย์ โดยการสำรวจของ IOD เป็นการสำรวจและประเมินจากข้อมูลของบริษัทจดทะเบียนในตลาดหลักทรัพย์แห่งประเทศไทย และตลาดหลักทรัพย์ เอ็มเอไอ (MAI) ที่มีการเปิดเผยต่อสาธารณะ และเป็นข้อมูลที่ไม่สามารถเข้าถึงได้ ดังนั้น ผลสำรวจดังกล่าวจึงเป็นการนำเสนอในมุมมองของบุคคลภายนอก โดยไม่ได้เป็นการประเมินการปฏิบัติ และมีได้มีการใช้ข้อมูลภายในเพื่อการประเมิน ผลสำรวจดังกล่าวเป็นผลการสำรวจ ณ วันที่ปรากฏในรายงานการกำกับดูแลกิจการของบริษัทจดทะเบียนไทยเท่านั้น ดังนั้น ผลการสำรวจจึงอาจเปลี่ยนแปลงได้ภายหลังดังกล่าว หรือเมื่อข้อมูลที่เกี่ยวข้องมีการเปลี่ยนแปลง ทั้งนี้ บริษัทหลักทรัพย์ เคจีไอ (ประเทศไทย) จำกัด (มหาชน) มิได้ยืนยัน ตรวจสอบ หรือรับรองถึงความถูกต้องครบถ้วนของผลการสำรวจดังกล่าวแต่อย่างใด

“บริษัทหลักทรัพย์ เคจีไอ ประเทศไทย (จำกัด) มหาชน” เป็นผู้จัดการการจัดจำหน่ายและรับประกัน การจำหน่ายหุ้นสามัญที่มทุนของ บมจ. บีจีซี เฮฟวี่ อินดัสทรี (BJCHI), บมจ. นามง เทอร์มินัล (NYT), บมจ. เอไอ เอนเนอร์ยี (AIE) และ บริษัท เอส ที วี ไอ (SPVI) โดยการจัดทำเอกสารฉบับนี้เพื่อวัตถุประสงค์ในการนำเสนอข้อมูลและบทวิเคราะห์เท่านั้น การตัดสินใจลงทุนขึ้นกับดุลยพินิจของนักลงทุน ผู้ลงทุนควรพิจารณาข้อมูลเกี่ยวกับผู้จัดจำหน่ายหลักทรัพย์ก่อนที่จะมีการตัดสินใจลงทุน

บริษัทฯ ของคเคชแรวบความหรืองานวิจัยที่เกี่ยวข้องกับหลักทรัพย์ของบมจ.เอไอ เอนเนอร์ยี (AIE) เนื่องจากบริษัทฯ ได้เข้าร่วมเป็นผู้จัดจำหน่ายหลักทรัพย์ และหลักทรัพย์ของ บมจ. เอเชียน อินซูเลเตอร์ (AI) ซึ่ง เป็นบริษัทที่มีความเกี่ยวข้องกับหลักทรัพย์ AIE ที่บริษัทฯ รับจัดจำหน่ายเป็นการชั่วคราว ตั้งแต่วันที่ 2 ธ.ค.2566 เป็นคนไปจนถึงวันปิดการเสนอขายหรือวันที่จัดหาหุ้นส่วนเกินโควตาแล้วแต่กรณี

<https://www.kgiworld.co.th>

หมายเหตุ: 1. “บริษัทอาจเป็นผู้ออกไปสำคัญแสดงสิทธิออกพันธบัตรหลักทรัพย์นี้ / 2. เป้าพื้นฐาน หมายถึง ราคาเป้าหมายเชิงพื้นฐาน (Forecasted 12M Target price) ที่อ้างอิงจากบทวิเคราะห์ที่ปัจจัยพื้นฐานฉบับล่าสุดของฝ่ายวิจัย / 3. เป้า Consensus หมายถึง ค่าเฉลี่ยของราคาเป้าหมายเชิงพื้นฐานที่จัดทำโดย Bloomberg consensus หรือ IAA Consensus

Disclaimer

บริษัทหลักทรัพย์ เคจีไอ (ประเทศไทย) จำกัด (มหาชน) (“บริษัท”) มิได้ให้การรับรองใดๆ ถึงความถูกต้องและแท้จริงของข้อมูลในเอกสารนี้ (“ข้อมูล”) ดังนั้นไม่ว่าจะด้วยเหตุใดก็ตาม บริษัทฯ ไม่ขอรับผิดชอบต่อความเสียหายใดๆ หรือผลประโยชน์ใดๆ ทั้งทางตรงและทางอ้อมที่เกิดขึ้นจากการใช้ ข้อมูล และข้อมูลนี้มิได้จัดทำขึ้นเพื่อการชักชวนหรือชี้แนะให้ซื้อขายหลักทรัพย์ใดๆ ทั้งนี้ข้อมูลถูกจัดทำขึ้นจากแหล่งข้อมูลที่เป็นปัจจุบันและ บริษัทฯ สงวนสิทธิในการแก้ไขข้อความใดๆ ในเอกสารนี้โดยมิชอบก่อนล่วงหน้า

รายงานผลการประเมินโครงการประเมินการพัฒนการต่อต้านการทุจริต (Anti-corruption Progress Indicator)

ระดับ 5: ขยายผลสู่ผู้ที่เกี่ยวข้อง (Extended)

ชื่อย่อ	ชื่อบริษัท	ชื่อย่อ	ชื่อบริษัท	ชื่อย่อ	ชื่อบริษัท
ADVANC	บริษัท แอดวานซ์ อินโฟร์ เซอร์วิส	GLOBAL	บริษัท สยามโกลบอลเฮ้าส์	QH	บริษัท ควอลิตี้เฮ้าส์
ANAN	บริษัท อนันดา ดีเวลลอปเม้นท์ จำกัด	GPSC	บริษัท โกลบอล เพาเวอร์ ซินเนอร์ยี จำกัด	RATCH	บริษัท ผลิตไฟฟ้าราชบุรีโฮลดิ้ง
BBL	ธนาคารกรุงเทพ	HMPRO	บริษัท โฮม โปรดักส์ เซ็นเตอร์	ROBINS	บริษัท ห้างสรรพสินค้าโรบินสัน
BCH	บริษัท บางกอก เซน ฮอสพิทอล จำกัด	IRPC	บริษัท ไออาร์พีซี	SCC	บริษัท ปูนซิเมนต์ไทย จำกัด
BDMS	บริษัท กรุงเทพดุสิตเวชการ จำกัด	KBANK	ธนาคารกรุงไทย	SIRI	บริษัท เอสเอสซี
BIGC	บริษัท บีซี ซูเปอร์เซ็นเตอร์	KCE	บริษัท เคซีอี อีเล็คโทรนิคส์	SPALI	บริษัท สุภาลัย
CK	บริษัท ซี.การช่าง	KKP	ธนาคารเกียรตินาคิน	STEC	บริษัท ซี.ไอ.ไทย เอ็นจิเนียริงแอนด์คอนสตรัคชัน จำกัด
DCC	บริษัท ไดนาสตีเซรามิก	KTB	ธนาคารกรุงไทย	TCAP	บริษัท ทูนอนชาด
DELTA	บริษัท เดลต้า อีเล็คโทรนิคส์ (ประเทศไทย)	LPH	บริษัท โรงพยาบาล ลาดพร้าว จำกัด	TISCO	บริษัท ทีเอสไอไฟแนนเชียลกรุ๊ป
DRT	บริษัท กระเบื้องเคลือบตราเพชร	PACE	บริษัท เพช ดีเวลลอปเม้นท์ คอร์ปอเรชั่น	TMT	บริษัท คำเล็กไทย
EGCO	บริษัท ผลิตไฟฟ้า	PTT	บริษัท ปตท.	TOP	บริษัท ไทยออยล์
GFPT	บริษัท จีเอฟพีที	PTTGC	บริษัท พีทีที โกลบอล เคมิคอล		

ระดับ 4: ได้รับการรับรอง (Certified)

ชื่อย่อ	ชื่อบริษัท	ชื่อย่อ	ชื่อบริษัท	ชื่อย่อ	ชื่อบริษัท
AAV	บริษัท เอเชีย เอวิชั่น	ERW	บริษัท ดี เยาวรัตน์ กรุ๊ป	SAPPE	บริษัท เซ็ปปี้ จำกัด
AP	บริษัท เอเชียเนชั่นเพอริออดี ดีเวลลอปเม้นท์	GLOW	บริษัท โกลว์ พลังงาน	SAWAD	บริษัท ศรีสวัสดิ์ ทาวเวอร์ 1979 จำกัด
BA	บริษัท การบินกรุงเทพ จำกัด	GUNKUL	บริษัท กันกุลเอ็นจิเนียริง	SCB	ธนาคารไทยพาณิชย์
BANPU	บริษัท บ้านปู	ILINK	บริษัท อินเทอร์เน็ต คอมมิวนิเคชั่น	SCN	บริษัท สแกน อินเตอร์ จำกัด
BCP	บริษัท บางจากปิโตรเลียม	KTC	บริษัท บัตรกรุงไทย	SEAFSCO	บริษัท ซีพีเอฟ
BH	บริษัท โรงพยาบาลบำรุงราษฎร์	LH	บริษัท แลนด์แอนด์เฮ้าส์	SVI	บริษัท เอสวีไอ
BJCHI	บริษัท บีเจซี เอพี อินดัสทรี จำกัด	LPN	บริษัท แอล.พี.เอ็น.ดีเวลลอปเม้นท์	TASCO	บริษัท ทีพีไอเอสพี
CBG	บริษัท คาบวาทกรุ๊ป จำกัด	MAKRO	บริษัท สยามแม็คโคร	TKN	บริษัท ทีเอ็นเคอ็อย ฟู้ดแอนด์มาร์เก็ตติ้ง จำกัด
CENDEL	บริษัท เซ็นทรัลเทรดดิ้ง	MALEE	บริษัท มาเลียมพราน	TMB	ธนาคารทหารไทย
CHG	บริษัท โรงพยาบาลจุฬารัตน์ จำกัด	MINT	บริษัท ไมเนอร์อินเตอร์เนชั่นแนล	TRT	บริษัท ทีวีไทย
CKP	บริษัท ซีเค พาวเวอร์ จำกัด	MODERN	บริษัท โมเดิร์นฟู้ดกรุ๊ป	TRUE	บริษัท ทรู คอร์ปอเรชั่น
CPF	บริษัท เจริญโภคภัณฑ์อาหาร	NOK	บริษัท สายการบินนกแอร์ จำกัด	TVO	บริษัท น้ำมันพืชไทย
CPN	บริษัท เซ็นทรัลพัฒนา	PTTEP	บริษัท ปตท.สำรวจและผลิตปิโตรเลียม		
DTAC	บริษัท โทีที แอ็คเซ็ส คอมมูนิเคชั่น	PYLON	บริษัท ไพลอน		

ระดับ 3: มีมาตรการป้องกัน (Established)

ชื่อย่อ	ชื่อบริษัท	ชื่อย่อ	ชื่อบริษัท	ชื่อย่อ	ชื่อบริษัท
BEM	บริษัท ทางด่วนและรถไฟฟ้ากรุงเทพ จำกัด	MTLS	บริษัท เมืองไทย ลิสซิ่ง จำกัด	SPRC	บริษัท สดาร์ ปิโตรเลียม วีพีเอ็ม
CPALL	บริษัท ซีพี ออลล์	SCI	บริษัท เอสซีไอ ซิเมนต์ จำกัด		

ไม่เปิดเผยหรือไม่มีนโยบาย

ชื่อย่อ	ชื่อบริษัท	ชื่อย่อ	ชื่อบริษัท	ชื่อย่อ	ชื่อบริษัท
AOT	บริษัท ท่าอากาศยานไทย	BPP	บริษัท บ้านปู เพาเวอร์ จำกัด	FN	บริษัท เอฟเอ็น แฟคเตอร์ เอช/เอช จำกัด
BCPG	บริษัท บีซีพีจี จำกัด	BTS	บริษัท บีทีเอส กรุ๊ป โฮลดิ้งส์	TPCH	บริษัท ทีพีซี เพาเวอร์โฮลดิ้ง จำกัด

ที่มา: www.cgthailand.org

Disclaimer: การเปิดเผยผลการประเมินดัชนีชี้วัดความคืบหน้าการป้องกันความเสี่ยงที่เกี่ยวข้องกับการทุจริตคอร์รัปชัน (Anti-Corruption Progress Indicators) ของบริษัทจดทะเบียนในตลาดหลักทรัพย์แห่งประเทศไทยที่จัดทำโดยสถาบันที่ เกี่ยวข้องซึ่งมีการเปิดเผยโดยสำนักงานคณะกรรมการกำกับหลักทรัพย์และตลาดหลักทรัพย์ เป็นการดำเนินการตามนโยบายและตามแผนพัฒนาความยั่งยืนสำหรับบริษัทจดทะเบียน โดยผลการประเมินดังกล่าว สถาบันที่เกี่ยวข้องอาศัย ข้อมูลที่ได้รับจากบริษัทจดทะเบียนที่บริษัทจดทะเบียนได้ระบุในแบบแสดงข้อมูลเพื่อการประเมิน Anti-Corruption ซึ่งได้อ้างอิงข้อมูลมาจากแบบแสดงรายการข้อมูลประจำปี (แบบ 56-1) รายงานประจำปี (แบบ 56-2) หรือในเอกสารและ หรือรายงานอื่นที่เกี่ยวข้องของบริษัทจดทะเบียนนั้น แล้วแต่กรณี ดังนั้น ผลการประเมินดังกล่าวจึงเป็นการประเมินในมุมมองของสถาบันที่เกี่ยวข้องซึ่งเป็นคนกลางภายนอก โดยมิได้เป็นการประเมินการปฏิบัติของบริษัทจดทะเบียนในตลาด หลักทรัพย์แห่งประเทศไทย และมิได้ใช้ข้อมูลภายในเพื่อการประเมิน

เนื่องจากผลการประเมินดังกล่าวเป็นเพียงผลการประเมิน ณ วันที่ปรากฏในผลการประเมินเท่านั้น ดังนั้น ผลการประเมินจึงอาจเปลี่ยนแปลงได้ภายหลังวันดังกล่าว หรือเมื่อข้อมูลที่เกี่ยวข้องมีการเปลี่ยนแปลง ทั้งนี้ บริษัทหลักทรัพย์ เคจีไอ (ประเทศไทย) จำกัด (มหาชน) มิได้ยืนยัน ตรวจสอบ หรือรับรองความถูกต้องครบถ้วนของผลการประเมินดังกล่าวแต่อย่างใด

<https://www.kgieworld.co.th>

หมายเหตุ: 1. *บริษัทอาจเป็นผู้ถือใบสำคัญแสดงสิทธิอนุพันธ์บนหลักทรัพย์นี้ / 2. เป้าพื้นฐาน หมายถึง ราคาเป้าหมายเชิงพื้นฐาน (Forecasted 12M Target price) ที่อ้างอิงจากบทวิเคราะห์ที่ปัจจัยพื้นฐานฉบับล่าสุดของฝ่ายวิจัย / 3. เป้า Consensus หมายถึง ค่าเฉลี่ย ของราคาเป้าหมายพื้นฐานที่จัดทำโดย Bloomberg consensus หรือ IAA Consensus

Disclaimer

บริษัทหลักทรัพย์ เคจีไอ (ประเทศไทย) จำกัด (มหาชน) ("บริษัท") มิได้ให้การรับรองใดๆ ถึงความถูกต้องและแท้จริงของข้อมูลในเอกสารนี้ ("ข้อมูล") ดังนั้นไม่ว่าจะด้วยเหตุใดก็ตาม บริษัทไม่ขอ รับผิดชอบต่อความเสียหายในรายได้ หรือผลประโยชน์ใดๆ ทั้งทางตรงและทางอ้อมที่เกิดขึ้นจากการใช้ ข้อมูล และข้อมูลนี้มิได้จัดทำขึ้นเพื่อการชักชวนหรือชี้แนะให้ซื้อขายหลักทรัพย์ใดๆ ทั้งนี้ข้อมูลถูก จัดทำขึ้นจากแหล่งข้อมูลที่เป็นปัจจุบันและ บริษัทสงวนสิทธิในการแก้ไขข้อความใดๆ ในเอกสารนี้โดยมิต้องออกกล่าวอ้างหน้า