



Market Timing

19 July 2023

Stock picks : -

Stocks to monitor : GULF, OR, NEX

Support: 1530, 1520, 1500

Resistance: 1540, 1550-1555, 1575

Technical analyst
เปรมสุข ชลพานิช
Technical analyst
ชาญเดช หลีศรีรัตน์

เดิหน้าบนเส้นเฉลี่ย 5 วัน เพิ่มโอกาสผ่านขอบบนของกอดตัว



SET ย่อตัวลงมาทำจุดต่ำสุดของวันอยู่ที่ 1526.91(-1.86) และแกว่งตัวขึ้นไปทำจุดสูงสุดของวันอยู่ที่ 1535.62(+6.85) ในขณะที่ปิดตลาดอยู่ที่ระดับ 1535.30 จุด เพิ่มขึ้น 6.53 จุด หรือ +0.43%

มุมมองเทคนิควันนี้: วานี้ SET ยกตัวขึ้นต่อ และเข้าใกล้ขอบบนของกอดตัวแถว 1540 ด้าน MACD ยกตัวเหนือ Signal line เริ่มขึ้นสัปดาห์บวก ส่วน RSI ยกตัวขึ้นเล็กน้อย ทำให้ประเมิน SET มีโอกาสผ่านกรอบกอดตัว 1540 ซึ่งจะมีแนวต้านถัดไปแถว 1550-1555 ในขณะที่ มีแนวรับอยู่แถว 1530 และ 1520 โดยหากจะทะลุเหนือกรอบ ไม่ควรหลุดเส้นเฉลี่ย 5 วัน บริเวณ 1520 ลงมา

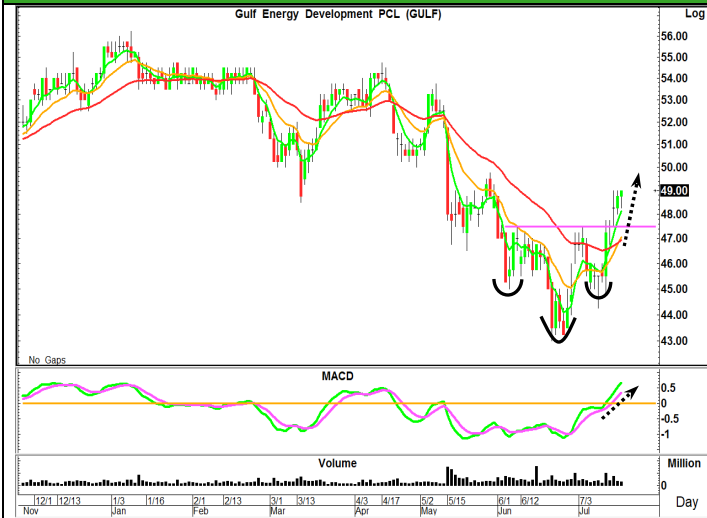
ทิศทางตลาดในภาพหลัก: ผลกระทบของการระบาดของโควิด กัดต้น SET ชะลอตัวถดถอยลึกกลงไปทำจุดต่ำแถว 969(มี.ค. 63) ก่อนเกิดการฟื้นตัวขึ้นแรงๆ 1 ระลอก โดยเดิหน้าขึ้นไปทำจุดสูงแถว 1455(มี.ย. 63) แล้วชะลอตัวลงมาอีกครั้ง โดยถดถอยลงมาแถว 1187(ต.ค. 63) ทำจุดต่ำที่ยกตัวสูงขึ้น ก่อนพลิกตัวผ่านด่าน 1455 สร้างสัญญาณกลับตัวที่ดี แม้ว่าจะมีการผันผวนระหว่างทาง แต่ก็เดิหน้าทำจุดสูงที่ยกตัวขึ้นต่อเนื่อง จนขึ้นไปทำจุดสูงแถว 1718(ก.พ. 65) ก่อนส่งสัญญาณอ่อนแรง โดยถดถอยลึกกลงมาแถว 1580 และติดตัวกลับแรงขึ้นอีกครั้ง อย่างไรก็ตาม SET ไม่สามารถทำจุดสูงขึ้นไป โดยปรับตัวขึ้นไปได้แคแถว 1708

หลังจากนั้น SET ชะลอตัวใต้กลุ่มเส้นเฉลี่ยมาแถวจุดต่ำ 1580 แล้วติดตัวไปแคแถว 1664 ทำจุดสูงที่ต่ำลง ก่อนถดถอยลึกลงมาแถว 1517 ขณะที่ MACD เกิด Divergence เขิงบวก หนุนตลาดฟื้นตัวเหนือกลุ่มเส้นค่าเฉลี่ยขึ้นไปแถว 1672 แต่ MACD เตือน Divergence เขิงลบ และถดถอยลงใต้ Signal line กัดต้นตลาดลงมาตั้งฐาน W บริเวณ 1550 ก่อนติดตัวกลับ และไต่ระดับผ่านจุดสูง 1672 ขึ้นไปแถว 1695 แล้วเริ่มแกว่งออกข้าง ขณะที่ MACD ถดถอยลงใต้ Signal line ให้สัญญาณอ่อนแรง ทำให้ SET ถดถอยลงใต้กลุ่มเส้นเฉลี่ย และหลุดเส้นแนว low to low พร้อม MACD ถดถอยลงสู่แดนลบ กัดต้นให้ SET ถดถอยลงมาแถวฐานจุดต่ำเก่า 1517 ก่อนติดตัวขึ้นมาติดเส้นกอดและเส้นเฉลี่ยแถว 1615 แล้วอ่อนตัวลงมาอีกครั้ง แม้ว่าจะมีแรงติดตัวระหว่างถดถอย แต่ก็ไม่ผ่านด่านเส้นกอดให้ภาพจุดสูงที่ต่ำลง และท้ายสุดได้ถดถอยทำจุดต่ำใหม่ระหว่างซื้อขายแถว 1491 แต่ยังคงติดตัวขึ้นปิดเหนือ 1500 ขณะที่ MACD มี Divergence เขิงบวก ซึ่งหนุน SET ติดตัวขึ้นมาแกว่งตัวแถวเส้นเฉลี่ย 5 วัน แล้วยกตัวผ่านแนวเส้นกอดระยะสั้น ขึ้นมาแถว 1570 ก่อนหมดแรงถดถอยลงใต้กลุ่มเส้นเฉลี่ย และถดถอยหลุด 1490 ลงทำจุดต่ำระยะสั้นใหม่ จึงมอง SET ดูเสี่ยงจะถดถอยลงหาโซนล่างของกรอบของขนานกอดตัว ซึ่ง SET ก็ได้ถดถอยลงไปแถว 1461 ก่อนติดตัวเหนือเส้นเฉลี่ย 5 วัน ขึ้นมาแถว 1520 และพักตัวมาแถว 1475 ก่อนฟื้นตัวแรง ผ่านจุดสูงระยะสั้น 1520 ขึ้นมา สร้างโอกาสเข้าทดสอบขอบบนของกอดตัว

โดยสรุป SET ชะลอตัวจาก 1615 ลงมาแถว 1490 ก่อนติดตัวขึ้นมาแถว 1570 แล้วกลับถดถอยลงมาแถว 1460 ก่อนติดตัวขึ้นมาได้แรง มีสิทธิเข้าทดสอบขอบบนของกรอบกอดตัว โดยประเมิน SET มีแนวต้านแถว 1540, 1555 และ 1575 ส่วนแนวรับขยับขึ้นมาแถว 1520, 1500 และ 1475



Stocks to monitor



GULF ราคาตั้งฐานแถว 43-43.5 ก่อนพลิกตัวขึ้นเหนือกลุ่มเส้นเฉลี่ย และผ่านจุดสูงระยะสั้น 47.5 สร้างรูปแบบหัวและไหล่กลับหัว ด้าน MACD ได้ระดับเหนือ Signal line อยู่ในแดนบวก สนับสนุนโอกาสที่ราคาจะมีแรงแกว่งตัวเหนือกลุ่มเส้นเฉลี่ยขึ้นได้อีก

แนวรับ : 48 +/-
แนวต้าน : 50 & 51.25 & 53

คำแนะนำ- ซื้อเก็งกำไร และรับเพิ่มหากย่อลงมาแถว 48 โดยมีแนวรอแบ่งขายทำกำไรอยู่แถว 51.25 และ 53 ขณะที่ ใช้การถดถอยหลุด 47 เป็น stop loss



OR ราคาถอยจาก 23.3 ลงมาแถว 19.8 ก่อนติดตัวขึ้นมา โดยแกว่งตัวทำฐานจุดต่ำที่ยกตัวขึ้น ล่าสุดติดตัวเหนือเส้นค่าเฉลี่ย เข้าทดสอบจุดสูงระยะสั้น ด้าน MACD วกตัวเหนือ Signal line กลับขึ้นแดนบวก มีสิทธิหนุนราคาผ่านจุดสูงระยะสั้น เพื่อแกว่งตัวขึ้นได้อีก

แนวรับ : 21 +/-
แนวต้าน : 21.8 & 22.3 & 23

คำแนะนำ- ซื้อเก็งกำไร และรับเพิ่มหากย่อลงมาแถว 21 โดยมีแนวรอแบ่งขายทำกำไรอยู่แถว 22.3 และ 23 ขณะที่ ใช้การถดถอยหลุด 20.6 เป็น stop loss



NEX ราคาถดถอยมาแถว 8.7 ก่อนติดตัวมาที่ 10.3 แล้วย่อตัวมาสร้างฐานแถว 9.5 ล่าสุดผ่านเส้นกุด และยกตัวผ่านจุดสูงระยะสั้น ด้วย Vol. เพิ่มขึ้น ด้าน MACD เดินหน้าเหนือ Signal line เข้าหาเส้นศูนย์ สนับสนุนโอกาสที่ราคาจะยังมีแรงแกว่งตัวเหนือกลุ่มเส้นเฉลี่ยขึ้นได้อีก

แนวรับ : 10.1 +/-
แนวต้าน : 10.6 & 10.9 & 11.4

คำแนะนำ- ซื้อเก็งกำไร และรับเพิ่มหากย่อมาแถว 10.1 โดยมีแนวรอแบ่งขายทำกำไรอยู่แถว 10.9 และ 11.4 ขณะที่ ใช้การถดถอยหลุด 9.95 เป็น stop loss

** หุ่นแนะนำ ใน Stocks to monitor หมายถึง ให้ ซื้อ หรือ ขาย ส่วนแรก 50% ที่ราคาเปิด, สำหรับส่วนที่เหลืออีก 50% ให้กันไว้เพื่อเข้า ซื้อ หรือ ขาย เมื่อมาถึงเป้าหมายแนวรับหรือแนวต้านที่ให้ โดยเราจะติดตามหุ่นที่แนะนำไปอีก 3 วันทำการ ซึ่งติดตามได้ในรายงานวิเคราะห์หน้าถัดไป **

Disclaimer: The information, statements, forecasts and projections contained herein, including any expression of opinion, are based upon sources believed to be reliable, but their accuracy, completeness or correctness are not guaranteed. Expressions of opinion herein were arrived at after due and careful consideration. They were based upon the best information then known to us and in our opinion were fair and reasonable in the circumstances prevailing at the time. Expressions of opinion contained herein are subject to change without notice. Kasikorn Securities Public Company Limited may also be the issuer of structured notes on securities that are constituents of the SET50 index.



Recommendation Update

Stock picks (Follow-Up)

Stock	Cost	Last	Position
-	-	-	-

Stocks to monitor (Follow-Up)

Stock	Cost	Last	Position
PTTEP*	158	156.5	ติดตามเป็นวันสุดท้าย โดยราคาแกว่งตัวอยู่ในกรอบที่ให้ ยังคงมุมมอง นำถือสั้นแบ่งขายทำกำไรแถว 163 และ 169 ในขณะที่ ปรับมาใช้การถดถอยหลุด 153 เป็น stop loss
THCOM*	11.6	12.6	ติดตามเป็นวันสุดท้าย โดยนำได้ขายทำกำไรไปแล้ว ตอนราคาเข้าทดสอบเป้าหมายหลัก 12.7 แต่หากยังมีส่วนที่เหลือ นำถือสั้นขายแถว 13.2 ในขณะที่ ปรับมาใช้การถดถอยหลุด 12.3 ปิดขายรักษากำไร
STEC*	9.25	9.85	ติดตามเป็นวันสุดท้าย โดยนำขายทำกำไรออกไปแล้ว ตอนราคาเข้าทดสอบเป้าหมายหลัก 9.9 แต่หากยังคงมีส่วนที่เหลืออยู่ นำถือสั้นขายแถว 10.2 ในขณะที่ ปรับมาใช้การถดถอยหลุด 9.7 ปิดขายรักษากำไร
IVL*	35.25, 34.5 (34.87)	33.5	ราคาอ่อนแรงเกินคาด โดยถดถอยหลุดแนวรับเพิ่ม 34.5 ลงมา และเกิดสัญญาณยอม stop loss ตอนราคาถดถอยหลุด 33.75 ระหว่างการซื้อขายเมื่อวานนี้
KCE	39	40	ราคาแกว่งตัวอยู่ในกรอบที่ให้ นำถือสั้นแบ่งขายทำกำไรแถว 40.75 และ 42.5 โดยมีบริเวณ 37.75 เป็นแนวรอเข้ารับเพิ่ม ในขณะที่ ใช้การถดถอยหลุด 37 เป็น stop loss
BCPG	9.2	9.7	นำได้แบ่งขายทำกำไรไปบ้าง หลังราคาขายตัวผ่านเป้าหมายแรก 9.6 ขึ้นมาได้ สำหรับส่วนที่เหลือ นำถือสั้นขายแถว 10 และ 10.4 ในขณะที่ ปรับมาใช้การถดถอยหลุด 9.4 ปิดขายรักษากำไร
CPALL*	63	63	ราคาแกว่งตัวอยู่ในกรอบที่ให้ นำถือสั้นแบ่งขายทำกำไรแถว 66 และ 68.5 โดยมีบริเวณ 62 เป็นแนวรอเข้ารับเพิ่ม ในขณะที่ ใช้การถดถอยหลุด 60.75 เป็น stop loss
BANPU*	9.15	9.15	ราคาแกว่งตัวอยู่ในกรอบที่ให้ นำถือสั้นแบ่งขายทำกำไรแถว 9.6 และ 10 โดยมีบริเวณ 9 เป็นแนวรับเพิ่ม ในขณะที่ ใช้การถดถอยหลุด 8.8 เป็น stop loss
BEM*	8.75, 8.6 (8.67)	8.6	ราคาย่อตัวมาแถวแนวรับเพิ่ม 8.6 คงใช้การถดถอยหลุด 8.4 เป็น stop loss แต่หากยังไม่ถดถอยหลุดแนวดังกล่าว นำมีแรงดีดตัวกลับ โดยปรับเป้ารอขายเป็นแถว 9.05 และ 9.4

จุดขาย และ แนว stop loss จะ update ให้วันต่อวัน โดยลูกค้าสามารถติดตามได้ในตาราง recommendation update โดยหุ้น Stocks to monitor จะติดตามให้อีก 3 วันทำการ หลังแนะนำ โดยกรอบในรายงานควรใช้ในช่วง 5 ทำการ หากไม่ถึงเป้า นำขายออกไปก่อน ส่วนตัวหุ้นที่เลือกเป็น Stock Picks จะติดตาม update ต่อเนื่อง จนกว่าจะให้ปิดสถานะขายทำกำไร หรือ ยอมตัดขาดทุน ชื่อหุ้นที่มีเครื่องหมาย * หมายถึง หุ้นที่เริ่มติดตาม หรือมีการเปลี่ยนแปลงมุมมอง หรือ แนวรับและแนวต้าน ต่างไปจากวันก่อนหน้า



Most Active Value

Stock	Support	Resistance	Recommend
KTB (20.3)	20/19.5	20.7/21.2	ระดับชั่วโมง ราคาได้ยกตัวขึ้นข้ามผ่านยอดสูงก่อนหน้า พร้อมด้วย vol ที่เพิ่มสูงขึ้น ด้าน MACD ให้นำหนักบวก สร้างโอกาสที่ราคาจะสามารถยกตัวขึ้นต่อ
PTT (34.75)	34/32.5	36.25/38.25	ระดับวัน ราคาได้ยกตัวข้ามผ่านยอดสูงก่อนหน้า พร้อมด้วย vol ด้านสัญญาณของ MACD ให้นำหนักบวก สร้างโอกาสที่ราคาจะสามารถยกตัวขึ้นต่อ
SCB (111.5)	110/107	113/120	ระดับวัน ราคาได้ยกตัวข้ามผ่านยอดสูงก่อนหน้า พร้อมด้วย vol ที่เพิ่มสูงขึ้น ด้านสัญญาณของ MACD ให้นำหนักบวก สร้างโอกาสที่ราคาจะสามารถยกตัวขึ้นต่อ
BBL (163)	161.5/158.5	164.5/166.5	ระดับวัน ราคาได้ยกตัวขึ้นข้ามผ่านยอดสูงระยะสั้น พร้อมด้วย vol ที่เพิ่มขึ้น ด้าน MACD ให้นำหนักบวก สร้างโอกาสที่ราคาจะเกิดการยกตัวขึ้นต่อ
DELTA (107)	104.5/100.5	110.5/115	ระดับวัน ราคาได้ยกตัวขึ้นตามกลุ่มค่าเฉลี่ยที่เรียงตัวในเชิงบวก ด้าน vol เพิ่มขึ้น ด้าน MACD ให้นำหนักบวก สร้างโอกาสที่ราคาจะยกตัวขึ้นต่อ

Most Active Value Hilight



Technical analyst: เปรมสุข ชลททานวณิชย์ premsuk.c@kasikornsecurities.com 02-796-0043
Technical analyst: ชานูเดช หลีทศรัตน์ chandeck.l@kasikornsecurities.com 02-796-0040

Disclaimer: The information, statements, forecasts and projections contained herein, including any expression of opinion, are based upon sources believed to be reliable, but their accuracy completeness or correctness are not guaranteed. Expressions of opinion herein were arrived at after due and careful consideration. They were based upon the best information then known to us and in our opinion were fair and reasonable in the circumstances prevailing at the time. Expressions of opinion contained herein are subject to change without notice. Kasikorn Securities Public Company Limited may also be the issuer of structured notes on securities that are constituents of the SET50 index.



Analyst Certification

The views expressed in this research report accurately reflect the personal views of the analyst(s) about the subject security(ies) and subject company(ies); and a part of the compensation of the research analyst(s) was, is, or will be, directly or indirectly, related to the specific recommendations or views expressed in the report.

Investment Ratings

Outperform: Expected total return of 10% or more within a 12-month period

Neutral: Expected total return between -10% and 10% within a 12-month period

Underperform: Expected total return of -10% or worse within a 12-month period

General Disclaimer

This document is prepared by Kasikorn Securities Public Company Limited ("KS"). This document has been prepared for individual clients of KS only and must not, either in whole or in part, be copied, photocopied or duplicated in any form or by any means or distributed to any other person. If you are not the intended recipient you must not use or disclose the information in this research in any way. If you received it in error, please immediately notify KS by return e-mail and delete the document. We do not guarantee the integrity of any e-mails or attached files and are not responsible for any changes made to them by any other person.

This document, including information, data, statements, forecasts, analysis and projections contained herein, including any expression of opinion, is based on public available information or information obtained from sources believed to be reliable, but KS does not make any representation or warranty on, assumes no responsibilities for nor guarantees the accuracy, completeness, correctness or timeliness of such information. KS accepts no obligation to correct or update the information or opinions in it. The statements or expressions of opinion herein were arrived at after due and careful consideration and they were based upon such information or sources then, and in our opinion are fair and reasonable in the circumstances prevailing at the time. The information or expressions of opinion contained herein are subject to change without notice.

Nothing in this document shall be construed as an offer or a solicitation of an offer to buy or sell any securities or products, or to engage in or refrain from engaging in any transaction. In preparing this document, KS did not take into account your specific investment objectives, financial situation or particular needs. This document is for your information only and is not to be taken in substitution for the exercise of your judgment. KS salespeople, traders and other professionals may provide oral or written market commentary or trading strategies to our clients that reflect opinions which are contrary to the opinions expressed in this document. Before making an investment decision on the basis of this document, you should obtain independent financial, legal or other advice and consider the appropriateness of investment in light of your particular investment needs, objectives and financial circumstances. There are risks involved in the investment in securities. KS accepts no liability whatsoever for any direct, indirect, consequential or other loss (including claim for loss of profit) arising from any use of or reliance upon this document and/or further communication given in relation to this document.

Any valuations, opinions, estimates, forecasts, projections, ratings or risk assessments herein constitute a judgment as of the date of this document, and there can be no assurance that future results or events will be consistent with any such valuations, opinions, estimates, forecasts, projections, ratings or risk assessments. Any valuations, opinions, estimates, forecasts, projections, ratings or risk assessments described in this document were based upon a number of estimates and assumptions and are inherently subject to significant uncertainties or contingencies. It can be expected that one or more of the estimates on which the valuations, opinions, estimates, forecasts, projections, ratings or risk assessments were based will not materialize or will vary significantly from actual results. Therefore, the inclusion of the valuations, opinions, estimates, forecasts, projections, ratings or risk assessments described herein is not to be relied upon as a representation and/or warranty by KS (i) that such valuations, opinions, estimates, forecasts, projections, ratings or risk assessments or their underlying assumptions will be achieved, or (ii) that there is an assurance that future results or events will be consistent with any such valuations, opinions, estimates, forecasts, projections, ratings or risk assessments stated therein.

KS along with its affiliates and/or persons associated with it may from time to time have interests in the securities mentioned in this document. KS and its associates, their directors and/or employees may have positions in, and may effect transactions in securities mentioned herein and may also perform or seek to perform broking, investment banking, advisory and other securities services for companies mentioned in this document.

Corporate Governance Report Disclaimer

The disclosure of the survey result of the Thai Institute of Directors Association ("IOD") regarding corporate governance is made pursuant to the policy of the Office of the Securities and Exchange Commission. The survey of the IOD is based on the information of companies listed on the Stock Exchange of Thailand and the Market of Alternative Investment disclosed to the public and able to be accessed by a general public investor at The Thai Institute of Directors Association (IOD). The result, therefore, is from the perspective of a third party. It is not an evaluation of operation and is not based on inside information.

The survey result is as of the data appearing in the Corporate Governance Report of Thai Listed Companies. As a result, the survey result may be changed after that date. KS does not confirm nor certify the accuracy of such survey result.

Disclaimer: The information, statements, forecasts and projections contained herein, including any expression of opinion, are based upon sources believed to be reliable, but their accuracy, completeness or correctness are not guaranteed. Expressions of opinion herein were arrived at after due and careful consideration. They were based upon the best information then known to us and in our opinion were fair and reasonable in the circumstances prevailing at the time. Expressions of opinion contained herein are subject to change without notice. Kasikorn Securities Public Company Limited may also be the issuer of structured notes on securities that are constituents of the SET50 index.



Structured Notes and Derivative Warrants Disclaimer

KS may be the issuer of structured notes on these securities.

KS acts as market maker and issuer of Derivative Warrants ("DWs") on the underlying stocks listed below. Investors should carefully read the details of the DWs in the prospectus before making any investment decisions.

DWs Underlying: AAV, ADVANC, AMATA, AOT, AP, AWC, BAM, BANPU, BBL, BCH, BCP, BDMS, BEM, BGRIM, BH, BLA, BTS, CBG, CENTEL, CHG, CK, COM7, CPALL, CPF, CPN, CRC, DELTA, DOHOME, EA, EGCO, ESSO, FORTH, GLOBAL, GPSC, GULF, GUNKUL, HANA, HMPRO, INTUCH, IRPC, IVL, JMART, JMT, KCE, KEX, KKP, KTB, KTC, LH, MEGA, MINT, MTC, OR, OSP, PLANB, PSL, PTG, PTT, PTTEP, PTTGC, RATCH, RCL, SAWAD, SCB, SCC, SCGP, SET50, SINGER, SIRI, SJWD, SPALI, SPRC, STA, STGT, TCAP, THG, TIDLOR, TIPH, TISCO, TOP, TQM, TRUE, TTB, TU, VGI, WHA.



Disclaimer: The information, statements, forecasts and projections contained herein, including any expression of opinion, are based upon sources believed to be reliable, but their accuracy completeness or correctness are not guaranteed. Expressions of opinion herein were arrived at after due and careful consideration. They were based upon the best information then known to us and in our opinion were fair and reasonable in the circumstances prevailing at the time. Expressions of opinion contained herein are subject to change without notice. Kasikorn Securities Public Company Limited may also be the issuer of structured notes on securities that are constituents of the SET50 index.