

Energy & Petrochemical Sector

กลุ่มพลังงานและปิโตรเคมี

RATING	NEUTRAL	CLOSE	21,916.95	MARKET CAP	Bt3,714b	P/E	11.8x
CHANGE	-	52 W HIGH	25,830.76	WEIGHTING	20.4%	P/B	1.24x
AVG TURNOVER	Bt10,913m	52 W LOW	20,314.34	T/O RATIO	83%	D/P	4.3%

Energy Sector : Price Performance

Stocks	18-Jul-23	11-Jul-23	30-Dec-22	% WoW	% 3Q23TD	% 2023
BANPU	9.15	8.80	13.70	4.0%	3.4%	-18.1%
BCP	38.75	37.75	31.50	2.6%	6.2%	15.9%
IRPC	2.34	2.30	3.02	1.7%	2.6%	-13.0%
IVL	33.50	33.25	40.75	0.8%	-2.2%	-1.4%
PTT	34.75	34.00	33.25	2.2%	3.7%	7.2%
PTTEP	156.50	152.00	176.50	3.0%	4.3%	-1.0%
PTTGC	38.75	39.00	47.25	-0.6%	4.0%	-19.5%
SCC	328.00	323.00	342.00	1.5%	1.9%	2.2%
SPRC	8.05	7.75	10.70	3.9%	0.0%	-26.8%
TOP	46.75	45.25	56.25	3.3%	5.6%	-16.5%
ENERG Index	21,917.0	21,156.8	25,113.1	3.6%	3.0%	-6.6%
PETRO Index	843.7	842.7	996.3	0.1%	0.7%	-9.1%
SET Index	1,535.3	1,497.0	1,668.7	2.6%	2.1%	-6.6%

Source : SETSMART

Energy Sector : Valuations

Stocks	Y23F EPS	1Q23A BV	Y22A DPS	P/E (x)	P/B (x)	% Yield
BANPU	1.76	14.79	1.20	5.2	0.62	13.1%
BCP	5.26	47.26	2.25	7.4	0.82	5.8%
IRPC	0.15	3.91	0.07	15.6	0.60	3.0%
IVL	3.45	32.77	1.60	9.7	1.02	4.8%
PTT	3.40	37.67	2.00	10.2	0.92	5.8%
PTTEP	16.61	120.97	9.25	9.4	1.29	5.9%
PTTGC	2.20	64.53	1.00	17.6	0.60	2.6%
SCC	27.74	322.87	8.00	11.8	1.02	2.4%
SPRC	1.03	9.10	1.11	7.8	0.88	13.8%
TOP	5.84	71.69	3.70	8.0	0.65	7.9%
Average				10.3	0.84	6.5%

Source : IAA Consensus, LHSEC Estimates

Energy Sector : Market Cap., Free Float, NVDR, and Beta

Stocks	Mkt. Cap. (\$Bn)	% Free Float	% NVDR	% Foreign	Beta (YTD)
BANPU	61,910	90.2%	11.0%	10.3%	0.81
BCP	53,356	64.3%	12.9%	13.1%	0.91
IRPC	47,817	51.9%	4.2%	4.5%	1.02
IVL	188,087	35.1%	9.0%	70.9%	1.05
PTT	992,564	48.9%	4.2%	7.5%	0.93
PTTEP	621,303	34.7%	8.6%	13.5%	0.67
PTTGC	174,718	54.8%	6.6%	10.9%	1.20
SCC	393,600	66.2%	9.1%	11.4%	0.79
SPRC	34,904	39.4%	5.2%	72.7%	1.08
TOP	95,371	52.0%	12.5%	12.9%	1.10
Average		53.7%	8.3%	22.8%	0.96

Source : SETSMART

ราคาน้ำมันดิบยังแข็งแกร่ง

- ราคาน้ำมันดิบยังแข็งแกร่ง ภายหลังจากความคาดหวังต่อมาตรการกระตุ้นเศรษฐกิจของจีน
- ค่าการกลั่นเพิ่มขึ้นต่อเนื่องเป็นสัปดาห์ที่ 2 จากความต้องการในภูมิภาคเพิ่มขึ้น
- สเปกตรัมผลิตภัณฑ์ปิโตรเคมีลดลงตามต้นทุนแนฟทาที่เพิ่มขึ้นแรง
- ต่างชาติซื้อ BCP ต่อเนื่องมากที่สุด และ ขาย BANPU
- เน้นหุ้นที่กำไร 2Q66F แข็งแกร่งอย่าง PTT และ PTTEP

ประเด็นการลงทุน

- ราคาน้ำมันดิบยังแข็งแกร่ง ราคาน้ำมันดิบดูไบเฉลี่ยสัปดาห์ที่แล้วเพิ่มขึ้น +5.0%WoW เป็น \$80.0/บาร์เรล จาก \$76.2 ในสัปดาห์ก่อนหน้า โดยเป็นการยืนเหนือระดับ \$80 ครั้งแรกในรอบ 3 เดือน หนุนโดยความคาดหวังของตลาดต่อแนวโน้มการปรับขึ้นของอัตราดอกเบี้ยใกล้ถึงจุดสิ้นสุด หลังอัตราเงินเฟ้อรายเดือนเพิ่มขึ้นในอัตราชะลอลงจากเดือนก่อนหน้า ราคาน้ำมันดิบเมื่อวันจันทร์ปรับลดลง ภายหลังจากตัวเลข GDP ของจีนในไตรมาสที่ 2 เติบโตเพียง +6.3%YoY ต่ำกว่าที่ตลาดคาดการณ์ไว้ +7.3% โดยเศรษฐกิจจีนได้รับผลกระทบจากอุปสงค์ที่ซบเซาทั้งจากภายในประเทศและภายนอกประเทศ แต่ราคาน้ำมันดิบเมื่อวันจันทร์ปรับขึ้นอีกครั้งภายหลังความคาดหวังของตลาดต่อมาตรการกระตุ้นเศรษฐกิจของจีน
- ค่าการกลั่นเพิ่มขึ้นต่อเนื่องเป็นสัปดาห์ที่ 2 ค่าการกลั่น Singapore GRM เพิ่มขึ้นต่อเนื่องเป็นสัปดาห์ที่ 2 เป็น \$5.3/บาร์เรล จาก \$4.4 จากส่วนต่างราคาน้ำมันสำเร็จรูปทุกชนิดปรับขึ้น โดยราคาน้ำมันเบนซินปรับขึ้นดีสุด หนุนโดยความต้องการในภูมิภาคเพิ่มขึ้น ร่วมกับ Inventory ที่ลึกลงลง ทางด้านราคาน้ำมันดีเซลก็ได้แรงหนุนจากอุปทานดั้งตัวในยุโรป
- สเปกตรัมผลิตภัณฑ์ปิโตรเคมีโดยส่วนใหญ่เพิ่มขึ้นเพียง +1-2%WoW จากอุปทานใหม่ที่จำกัดการปรับขึ้นของราคาผลิตภัณฑ์ ทำให้สเปกตรัมผลิตภัณฑ์ปิโตรเคมีลดลงต่อเนื่อง
- ต่างชาติซื้อ BCP ขาย BANPU ในสัปดาห์ที่แล้ว NVDR ซื้อสุทธิ +627 ลบ. แต่เป็นการซื้อหนักเพียงตัวเดียว คือ PTTEP +748 ลบ. (รองลงมาคือ SCC +178 ลบ., และ BCP +129 ลบ.) และขาย IVL และ PTT -254 ลบ., และ -177 ลบ. ตามลำดับ ทางด้าน % การถือครองหุ้นของต่างชาติเพิ่มขึ้นมากที่สุด ใน BCP +0.32% ต่อเนื่อง โดยหุ้น BCP เป็นหุ้นที่ต่างชาติซื้อเข้ามาแล้ว 12 สัปดาห์ รองลงมาคือ SCC +0.19% ขณะที่ขายหุ้น BANPU มากที่สุด -0.15%
- เน้นหุ้นที่กำไร 2Q66F แข็งแกร่งอย่าง PTT และ PTTEP ในสัปดาห์ที่แล้ว ดัชนี ENER และ PETRO ปรับขึ้นดีกว่า SET โดยปรับขึ้นดีแทบทุกตัว แต่ในต้นสัปดาห์นี้ ราคาหุ้นปรับลดลงแรงโดยเฉพาะหุ้นปิโตรเคมีที่ปัจจัยพื้นฐานจากสเปกตรัมปิโตรเคมียังอ่อนแอ เราคาดว่าภาวะการประกาศงบการเงินในอีก 2-3 สัปดาห์ข้างหน้าจะเป็นประเด็นกดดันหุ้นโดยเฉพาะหุ้นพลังงานปลายน้ำ โดยหุ้นที่คาดว่าจะกำไรจะแข็งแกร่งกว่ากลุ่มฯ คือ PTTEP และ PTT ซึ่งนอกจากได้แรงหนุนจาก PTTEP แล้ว ยังได้แรงหนุนจากธุรกิจก๊าซธรรมชาติที่ดำเนินการเองตามปริมาณขายที่คาดเพิ่มขึ้นมาก โดยปริมาณผลิตและนำเข้าก๊าซฯ ของประเทศเพิ่มขึ้นดี +5%YoY โดยหลักจากความต้องการในภาคไฟฟ้าที่การผลิตเพิ่มขึ้นมาก +9%YoY และการใช้ก๊าซฯเป็นเชื้อเพลิงเพิ่มขึ้นถึง +27%YoY

Figure 1 : Crude Oil Prices (\$/bbl)

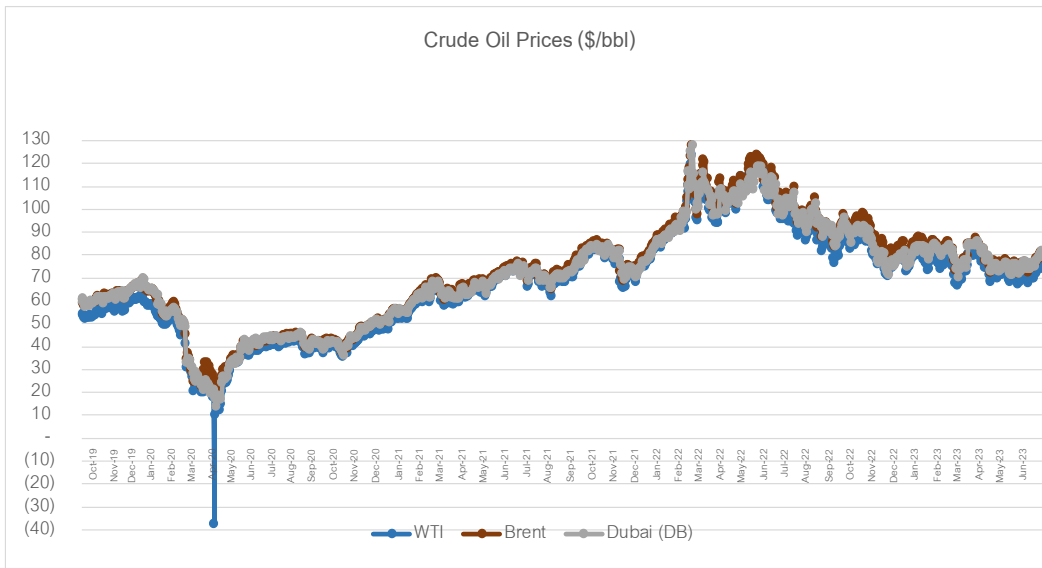


Figure 2 : Petroleum Product Prices (\$/bbl)

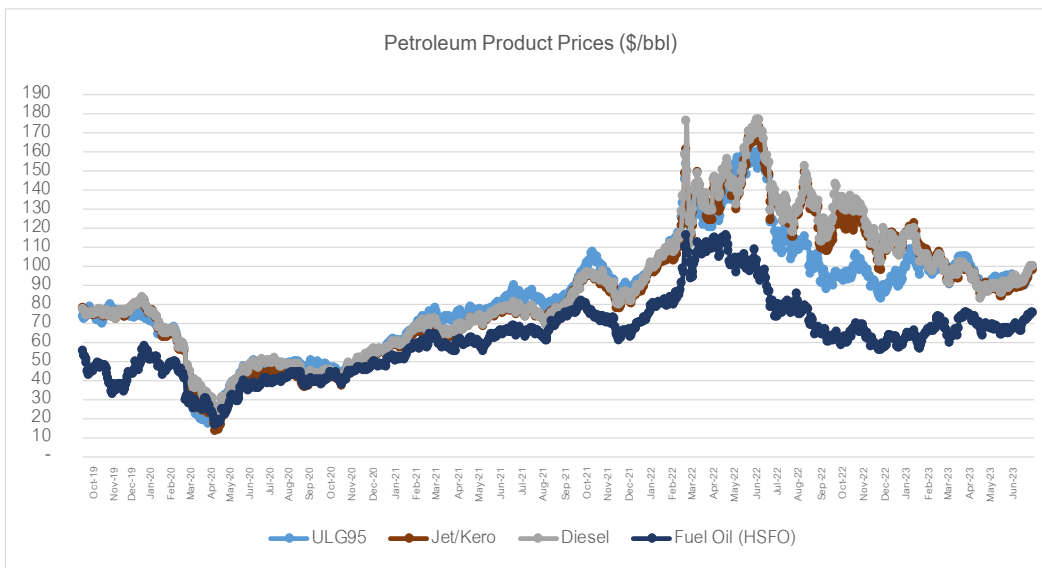


Figure 3 : Weekly Petroleum Product Spreads vs. SG GRM (\$/bbl)

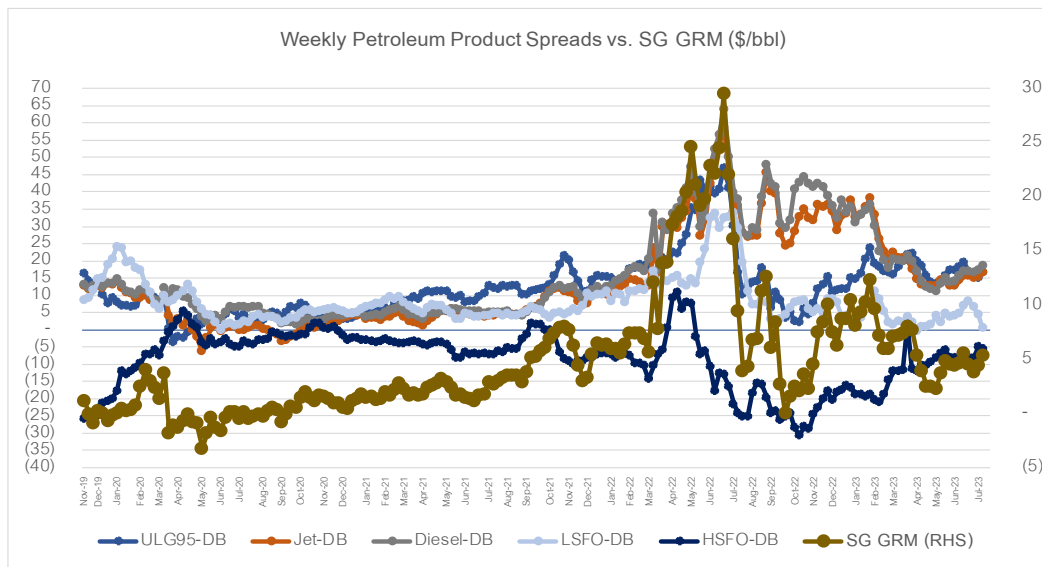
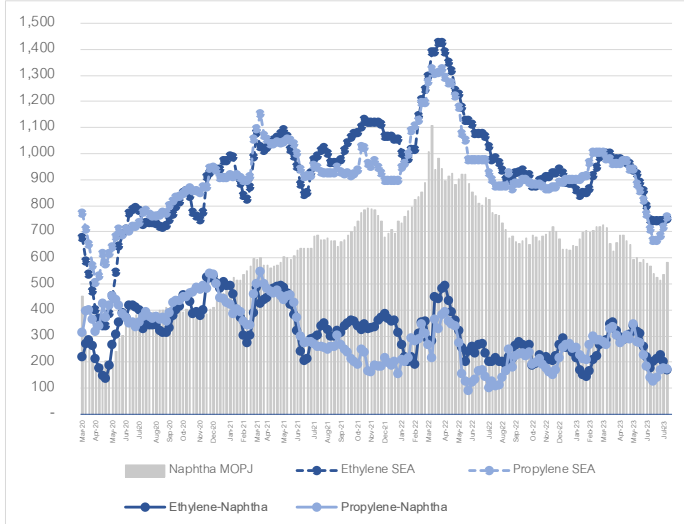
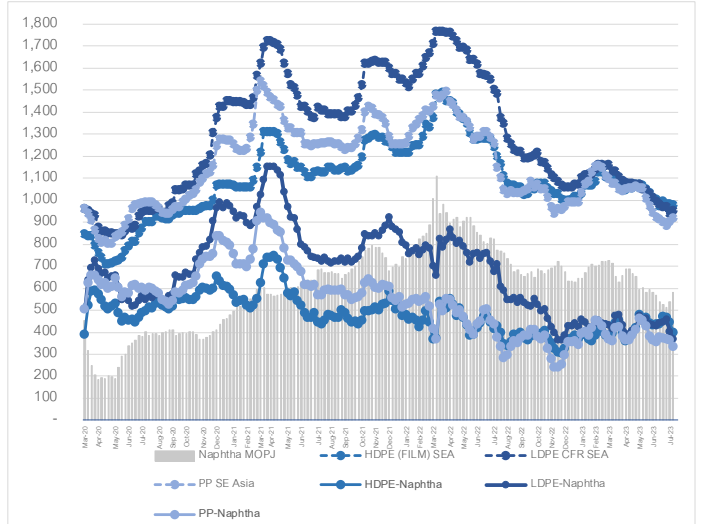


Figure 4 : Naphtha vs. Ethylene vs. Propylene (\$/ton)



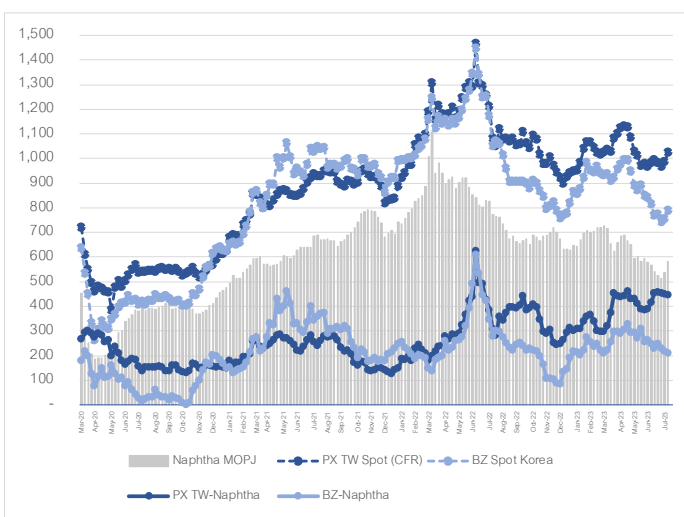
Source : Company

Figure 5 : Naphtha vs. PE vs. PP (\$/ton)



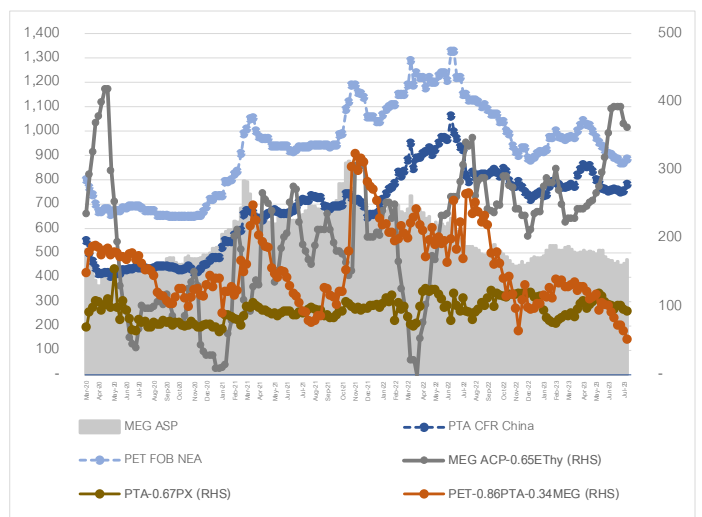
Source : Company

Figure 6 : Naphtha vs. PX vs. BZ (\$/ton)



Source : Company

Figure 7 : MEG vs. PTA vs. PET (\$/ton)



Source : Company

Figure 8 : Coal Price (Newcastle) (\$/ton) (BANPU)



Source : Company

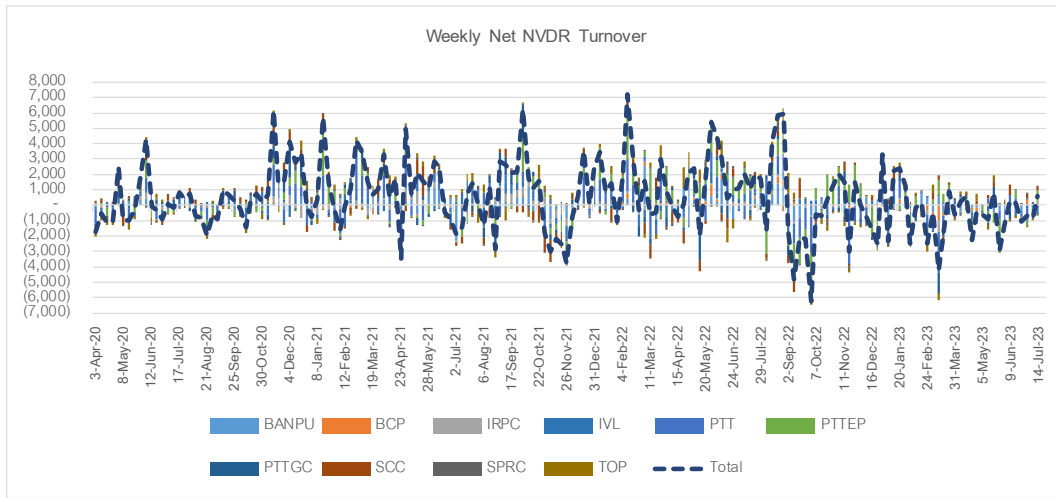
Figure 9 : Henry Hub Natural Gas Futures Price (\$/MMBTU) (BANPU)



Source : Investing.com

Figure 10 : Energy Sector : Weekly Net NVDR Turnover

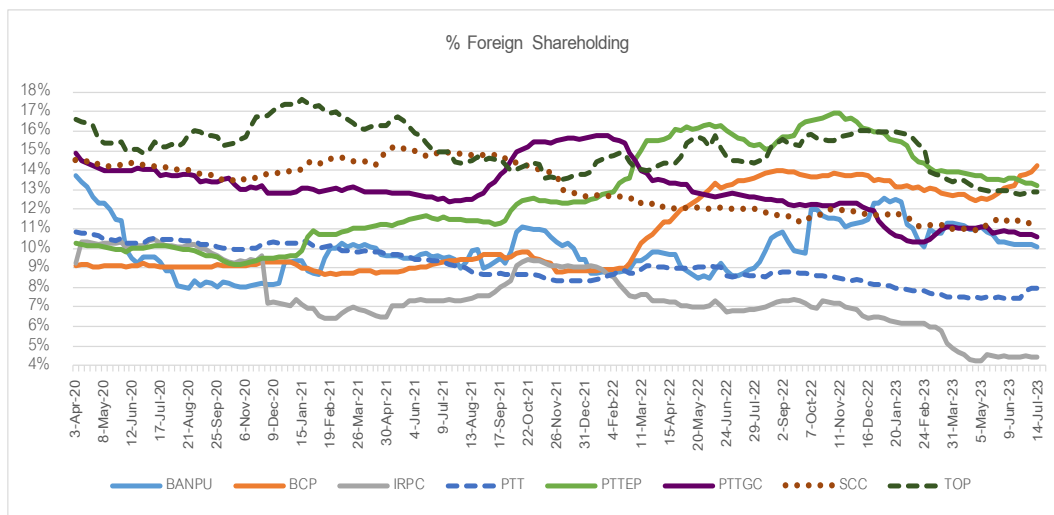
: Btm



Source : SETSMART

Figure 11 : Energy Sector : % Foreign Shareholding

: %



Source : SETSMART

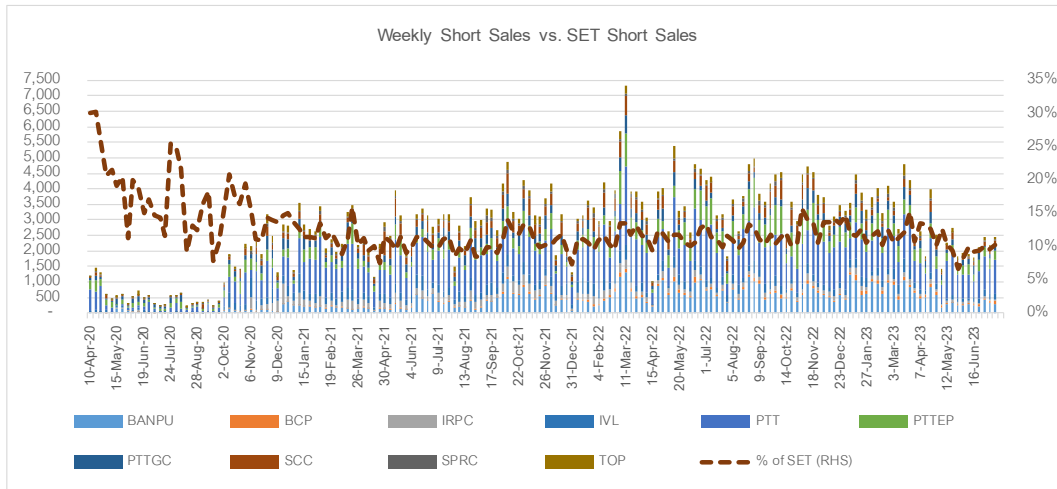
Figure 12 : Energy Sector : % Foreign Shareholding Movement (Quarterly)

	BANPU	BCP	IRPC	IVL	PTT	PTTEP	PTTGC	SCC	SPRC	TOP	ENERG
1Q22	0.37%	2.17%	-1.76%	-0.51%	0.72%	3.11%	-2.12%	-0.58%	-1.14%	0.40%	0.07%
2Q22	-1.17%	2.29%	-0.52%	0.26%	-0.49%	0.36%	-0.73%	-0.06%	1.44%	0.30%	0.17%
3Q22	1.11%	0.42%	0.41%	0.29%	0.14%	0.65%	-0.59%	-0.51%	2.17%	1.28%	0.54%
4Q22	2.56%	-0.21%	-0.74%	0.24%	-0.56%	-0.57%	-0.76%	0.17%	1.50%	0.19%	0.18%
1Q23	-1.02%	-0.82%	-1.60%	-0.66%	-0.63%	-2.01%	-0.33%	-0.69%	0.13%	-2.57%	-1.02%
2Q23	-1.08%	1.11%	-0.38%	-0.10%	0.34%	-0.56%	-0.38%	0.28%	0.31%	-0.62%	-0.11%
3Q23TD	-0.15%	0.45%	0.00%	0.03%	0.13%	-0.13%	-0.14%	0.14%	0.10%	0.12%	0.06%

Source : SETSMART

Figure 13 : Energy Sector : Weekly Short Sales vs. SET Short Sales

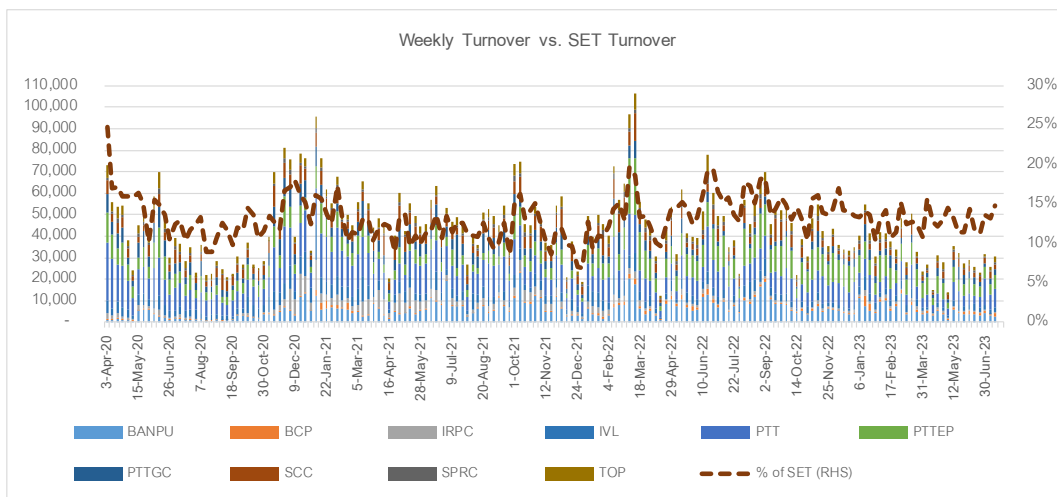
: Btm



Source : SETSMART

Figure 14 : Energy Sector : Weekly Turnover vs. SET Turnover

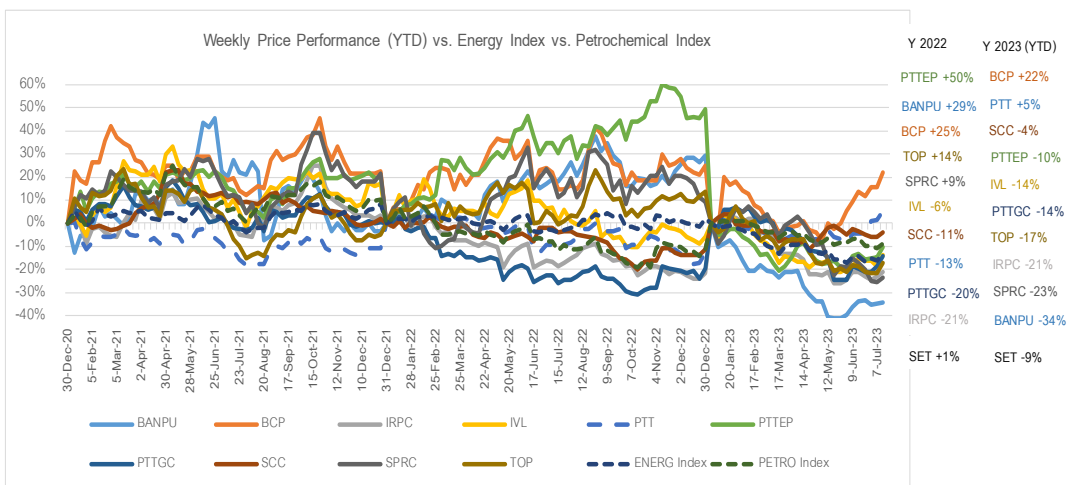
: Btm



Source : SETSMART

Figure 15 : Energy Sector : Weekly Price Performance (YTD) vs. ENER Index vs. PETRO Index

: Btm



Source : SETSMART

DISCLOSURES & DISCLAIMERS

รายงานฉบับนี้จัดทำขึ้นโดยบริษัทหลักทรัพย์ แลนด์ แอนด์ เฮ้าส์ จำกัด (มหาชน) (“บริษัท”) โดยมีวัตถุประสงค์เพื่อเผยแพร่ข้อมูลเท่านั้น ไม่ใช่อุปสงค์หรือขายหลักทรัพย์ที่กล่าวถึงในรายงานนี้

บริษัทเป็นหนึ่งในกลุ่มบริษัท แอล เอช ไฟแนนเชียล กรุ๊ป จำกัด (มหาชน) (“LHFG”) ข้อมูลใดๆ ที่มีการอ้างอิงถึง LHFG ในรายงานนี้ มีวัตถุประสงค์เพียงเพื่อใช้ในการเปรียบเทียบกับหลักทรัพย์อื่นๆ เท่านั้น

ข้อมูลต่างๆ ที่ปรากฏในรายงานฉบับนี้จัดทำขึ้นโดยได้พิจารณาแล้วว่ามาจากแหล่งข้อมูลที่น่าเชื่อถือ และ/หรือ มีความน่าเชื่อถือ อย่างไรก็ตาม บริษัทไม่ยอมรับความถูกต้องครบถ้วนของข้อมูลดังกล่าว บริษัทขอสงวนสิทธิในการใช้ดุลยพินิจของบริษัทแต่เพียงฝ่ายเดียวในการแก้ไขเพิ่มเติมข้อมูลต่างๆ โดยไม่ต้องบอกกล่าวล่วงหน้า

รายงานฉบับนี้จัดส่งให้แก่เฉพาะบุคคลที่กำหนด ห้ามมิให้มีการทำซ้ำ ดัดแปลง ส่งต่อ เผยแพร่ ขาย จำหน่าย พิมพ์ซ้ำ หรือแสวงหาประโยชน์ในเชิงพาณิชย์ไม่ว่าในลักษณะใดๆ เว้นแต่จะได้รับความยินยอมเป็นลายลักษณ์อักษรจากบริษัท

การลงทุนในหลักทรัพย์มีความเสี่ยง อีกทั้งบริษัทและ/หรือ บริษัทในกลุ่มธุรกิจทางการเงินของ LHFG อาจมีส่วนเกี่ยวข้องหรือผลประโยชน์ใดๆ กับบริษัทใดๆ ที่ถูกกล่าวถึงในรายงาน/บทความนี้ก็ได้ นักลงทุนจึงควรใช้ดุลยพินิจอย่างรอบคอบในการพิจารณาดัดสินใจก่อนการลงทุน บริษัทไม่รับผิดชอบต่อความเสียหายใดๆ ที่เกิดจากการนำข้อมูลหรือความเห็นในรายงานฉบับนี้ไปใช้ในทุกรูปกรณี

RATINGS DEFINITION

ในบทวิเคราะห์หลักทรัพย์ที่เราจัดทำมีการให้คำแนะนำและใช้สัญลักษณ์เกี่ยวกับหลักทรัพย์หลายอย่าง ในส่วนนี้จะอธิบายถึงระบบต่างๆ ดังกล่าวโดยสังเขปเพื่อให้ผู้อ่านเข้าใจหลักการ วิธีคิด และความหมายว่าคำแนะนำแต่ละระบบมีความแตกต่างกันอย่างไร

RATING คือ “คำแนะนำด้านปัจจัยพื้นฐาน” โดยพิจารณาจากการคาดการณ์แนวโน้มผลประกอบการในอนาคตของบริษัท แบ่งเป็น 5 ชั้นตามระดับอัตราผลตอบแทนที่คาดหวังในรอบระยะ 12 เดือนข้างหน้า ได้แก่ (1) SBUY=STRONG BUY=ให้ผลตอบแทนสูงกว่า 15%, (2) BUY=ให้ผลตอบแทนมากกว่า 5% แต่ไม่ถึง 15%, (3) HOLD=ให้ผลตอบแทนน้อยกว่า 5%, (4) TBUY=TRADING BUY=ราคาหุ้นขึ้นเกินกว่าราคาเป้าหมายแล้ว หากประเมินจากราคาเป้าหมาย อาจปรับตัวลงได้มากถึง -10% แต่ระยะสั้นยังมีปัจจัยขับเคลื่อนที่หนุนให้ราคาหุ้นปรับตัวขึ้นต่อ ทำให้ยังสามารถเข้าซื้อเพื่อเก็งกำไรได้, (5) SELL=ราคาหุ้นขาดปัจจัยพื้นฐานสนับสนุนอย่างเพียงพอ คาดว่าอาจทำให้ราคาหุ้นปรับตัวลงได้มากกว่า -10%

ACTION คือ “คำแนะนำด้านกลยุทธ์” ตามระบบ TRADEMAP ที่เราคิดค้นขึ้น ซึ่งประเมินจาก VALUE และ MOMENTUM ของหลักทรัพย์นั้น

VALUE คือ “ความน่าสนใจของราคาหุ้น” (ATTRACTIVENESS) แบ่งเป็น 3 ระดับ คือ CHEAP=ถูก, FAIR=เหมาะสม และ DEAR=แพง ซึ่งอิงตาม RATING ที่ประเมินโดยนักวิเคราะห์ปัจจัยพื้นฐานนั่นเอง โดย CHEAP=SBUY หรือ BUY, FAIR=HOLD, DEAR=TBUY หรือ SELL

ส่วน MOMENTUM คือ “ความแข็งแกร่งของราคาหุ้น” (ROBUSTNESS) หรือ “คุณภาพของแนวโน้ม” (TREND QUALITY) ซึ่งพิจารณาใน 3 กรอบเวลา (สั้น=HOURLY, กลาง=DAILY และยาว=WEEKLY) แบ่งเป็น 3 ระดับเช่นกัน คือ BULL=ขึ้น, BOAR=ทรง และ BEAR=ลง

เมื่อนำ VALUE และ MOMENTUM มารวมกัน จะได้ ACTION ตาม MATRIX ข้างล่าง ซึ่งมีคำแนะนำเชิงกลยุทธ์ 3x3=9 ระดับ ดังนี้

		← VALUE →		
		DEAR	FAIR	CHEAP
MOMENTUM	BULL	TBUY	ADD	SBUY
	BOAR	ALERT	HOLD	BUY
	BEAR	SELL	REDUCE	WBUY

ทั้งนี้ คำแนะนำ ACTION ทั้ง 9 ระดับ มีความหมายดังนี้ SBUY=STRONG BUY=ราคาอยู่ในระดับน่าสนใจมากและมีแนวโน้มแข็งแกร่งควรเข้าซื้อทันที, BUY=ราคาอยู่ในระดับน่าสนใจมาก แต่แนวโน้มแกว่งตัว สามารถทยอยซื้อได้, WBUY=WEAK BUY=ราคาอยู่ในระดับน่าสนใจมาก แต่มีแนวโน้มปรับตัวลงอีก ควรรอซื้อเมื่ออ่อนตัว, ADD=ราคาอยู่ในระดับเหมาะสม และมีแนวโน้มขึ้นต่อ สามารถลงทุนเพิ่มได้, HOLD=ราคาอยู่ในระดับเหมาะสมและมีแนวโน้มแกว่งตัว แนะนำถือ, REDUCE=ราคาอยู่ในระดับเหมาะสม แต่มีโอกาสลงอีก แนะนำลดการลงทุนลงบางส่วน, TBUY=TRADING BUY=ราคาอยู่ในระดับแพง แต่ยังมีโอกาสปรับตัวขึ้นต่อได้ แนะนำเพียงแค่ซื้อเก็งกำไร, ALERT=ราคาอยู่ในระดับแพงและมีแนวโน้มไม่ชัดเจน ควรจับตาดูใกล้ชิดและเพิ่มความระมัดระวัง, SELL=ราคาอยู่ในระดับแพงและมีแนวโน้มลงแนะนำขายทันที

สำหรับคำแนะนำเชิงกลยุทธ์ในระดับ SECTOR พิจารณาจากผลตอบแทนที่คาดหวังในแต่ละกลุ่มธุรกิจ มี 3 ระดับ คือ OVERWEIGHT=ลงทุนสูงกว่าน้ำหนักดัชนี คาดว่าจะให้ผลตอบแทนสูงกว่าค่าเฉลี่ย (OUTPERFORM), NEUTRAL=ลงทุนเท่ากับน้ำหนักดัชนี คาดว่าให้ผลตอบแทนใกล้เคียงค่าเฉลี่ย และ UNDERWEIGHT=ลงทุนน้อยกว่าน้ำหนักดัชนี คาดว่าจะให้ผลตอบแทนต่ำกว่าค่าเฉลี่ย (UNDERPERFORM)






นอกจากนี้ เพื่อให้ผู้อ่านเข้าใจถึงระดับความน่าสนใจของหุ้นต่างๆ อย่างง่าย เราได้ใช้สัญลักษณ์ความน่าสนใจของหุ้นเป็นจำนวนดาว (STAR RATING) ซึ่ง STAR RATING จะมีระดับความน่าสนใจสูงสุดเป็น ★★★★★ และระดับความน่าสนใจต่ำสุดเป็น ★

โดย STAR RATING นี้จะประมวลจากความเห็นนักวิเคราะห์ 3 ด้าน คือมาจาก RATING ทางด้านพื้นฐานสูงสุด 2 ดาว (SBUY/BUY= ★★, TBUY/HOLD=★) ด้านเทคนิคสูงสุด 2 ดาว (BULL=★★, BOAR=★) และด้านกลยุทธ์ SECTOR สูงสุด 1 ดาว (OVERWEIGHT=★) เช่น หุ้น XYZ มีคำแนะนำด้านพื้นฐานเป็น BUY มีคำแนะนำด้านเทคนิคเป็น BOAR และมีคำแนะนำด้านกลยุทธ์ระดับ SECTOR เป็น NEUTRAL เราจะให้ STAR RATING ของหุ้น XYZ เท่ากับ ★★★★★ เป็นต้น

ในรายงานนี้ยังได้เปิดเผยผลการสำรวจของสมาคมส่งเสริมสถาบันกรรมการบริษัทไทย (THAI INSTITUTE OF DIRECTORS-IOD) ในเรื่อง การกำกับดูแลกิจการ (CORPORATE GOVERNANCE RATING) และผลการประเมินของสถาบันไทยพัฒนาทางด้านดัชนีชี้วัดความ คืบหน้าการป้องกันการมีส่วนเกี่ยวข้องกับการทุจริตคอร์รัปชัน (Anti-Corruption Progress Indicators) ของบริษัทจดทะเบียนไว้ด้วย

ทั้งนี้ การประเมิน CG RATING และ ANTI-CORRUPTION PROGRESS INDICATOR ดังกล่าว กำหนดสัญลักษณ์และความหมาย ดังนี้

CORPORATE GOVERNANCE RATING

ช่วงคะแนน	สัญลักษณ์	ความหมาย
90-100		ดีเลิศ (EXCELLENT)
80-89		ดีมาก (VERY GOOD)
70-79		ดี (GOOD)
60-69		ดีพอใช้ (SATISFACTORY)
50-59		ผ่าน (PASS)
ต่ำกว่า 50	-	-

ANTI-CORRUPTION PROGRESS INDICATORS

ระดับ	ความหมาย
5 ขยายผลสู่ผู้เกี่ยวข้อง (EXTENDED)	บริษัทแสดงให้เห็นถึงนโยบายที่ครอบคลุมถึงหุ้นส่วนทางธุรกิจ ที่ปรึกษา ตัวกลาง หรือ ตัวแทนธุรกิจที่จะไม่เกี่ยวข้องกับการคอร์รัปชันทุกรูปแบบ
4 ได้รับการรับรอง (CERTIFIED)	บริษัทแสดงให้เห็นถึงการนำไปปฏิบัติ โดยมีการสอบทานความครบถ้วนเพียงพอของ กระบวนการทั้งหมดจากคณะกรรมการตรวจสอบหรือผู้สอบบัญชีที่ ก.ล.ต. ให้ความ เห็นชอบ ได้รับการรับรองเป็นสมาชิกแนวร่วมปฏิบัติของภาคเอกชนไทยในการต่อต้าน ทุจริต หรือผ่านการตรวจสอบเพื่อความเชื่อมั่นอย่างเป็นทางการจากหน่วยงานภายนอก
3 มีมาตรการป้องกัน (ESTABLISHED)	บริษัทแสดงให้เห็นถึงระดับขอบเขตของนโยบายของบริษัท เช่น ไม่จ่ายเจ้าหน้าที่รัฐ ไม่มี ส่วนเกี่ยวข้อง ต่อด้านผู้เกี่ยวข้อง สื่อสารและฝึกอบรมแก่พนักงานเพื่อให้ความรู้เกี่ยวกับ นโยบายและแนวปฏิบัติในการต่อต้านคอร์รัปชัน
2 ประกาศเจตนารมณ์ (DECLARED)	บริษัทแสดงให้เห็นถึงความมุ่งมั่นโดยการประกาศเจตนารมณ์เข้าเป็นแนวร่วมปฏิบัติ (COLLECTIVE ACTION COALITION) ของภาคเอกชนไทยในการต่อต้านทุจริต
1 มีนโยบาย (COMMITTED)	บริษัทแสดงให้เห็นถึงค่านิยมจากผู้บริหารสูงสุดและขององค์กรโดยมติและนโยบายของ คณะกรรมการในเรื่องการดำเนินธุรกิจที่จะไม่เกี่ยวข้องกับการคอร์รัปชัน

การจัดอันดับดังกล่าวเป็นผลการประเมิน ณ วันที่ปรากฏเท่านั้น ซึ่งอาจมีการเปลี่ยนแปลงได้ภายหลังวันดังกล่าว หรือเมื่อข้อมูลที่เกี่ยวข้อง มีการเปลี่ยนแปลง การเปิดเผยข้อมูลนี้เป็นการดำเนินการตามนโยบายของสำนักงานคณะกรรมการกำกับหลักทรัพย์และตลาดหลักทรัพย์ ทั้งนี้ บริษัทหลักทรัพย์ แลนด์ แอนด์ เฮ้าส์ จำกัด (มหาชน) มิได้ยืนยัน ตรวจสอบ หรือรับรองถึงความถูกต้องครบถ้วนของการประเมิน ดังกล่าวแต่อย่างใด