

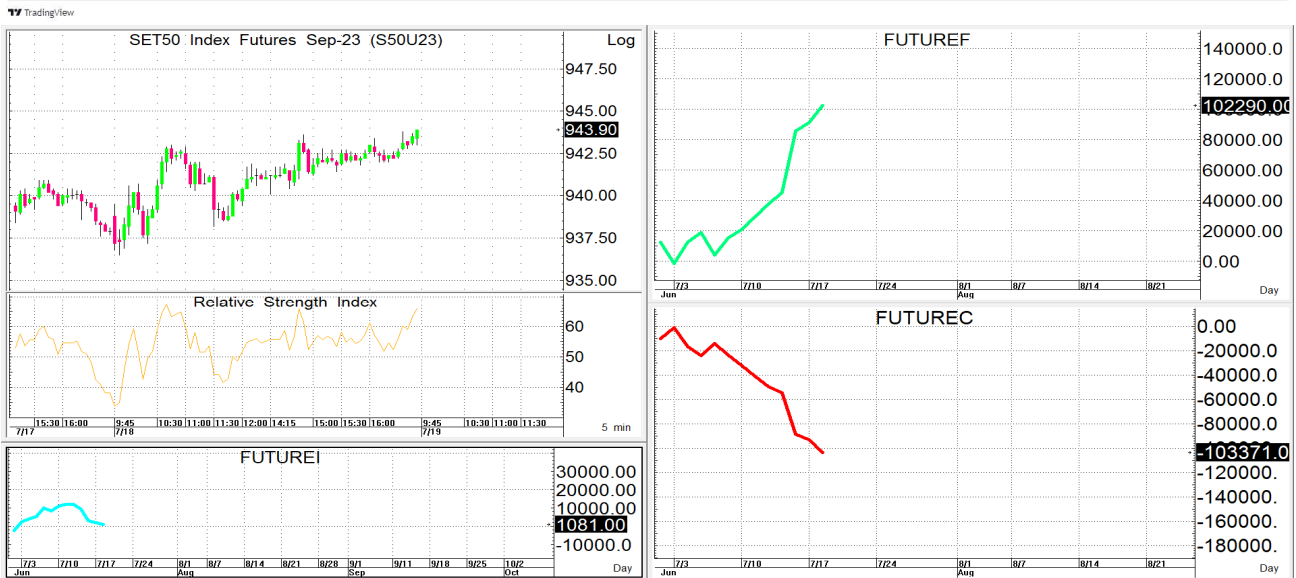
**S50U23**

943.4

**S=936-930**

**R=948-954**

TrinitySecurities-2 published on TradingView.com, Jul 19, 2023 09:01 UTC+7



**กลยุทธ์:** ยังยืนปิดเหนือเส้น 10 วันที่ 925-921 ได้จึงทำให้น้ำยาเป็นฝ่ายได้เปรียบต่อจนกว่าจะวกกลับลงมาปิดได้ใหม่จึงขอวางแผนตามนี้กล่าวคือหากซิ่งดีขึ้นมาก่อนก็ให้ไป bet OPEN SHORT <สวน trend> แถวๆแนวต้านถัดไปที่ให้แล้วรอปิดทำกำไรตอนย่อตัวกลับลงมาในระหว่างวันโดยกำหนดจุดตัดขาดทุนหรือ CUT LOSS เมื่อขาดทุนเกิน 5 Points เพื่อทำ Risk-Control หรือเมื่อ S50U23 ปิดเหนือ 955 แต่ในทางกลับกันหากเกิดการย่อตัวลงมาก่อนก็ให้ไปตั้งรอ OPEN LONG(Follow Trend) แถวๆแนวรับที่ให้ไว้แล้วรอไปขายทำกำไรตอนดีดกลับขึ้นมาต่อในระหว่างวันแต่ก็ควรวาง Trading stop ด้วยนะหากราคาออกจากต้นทุนเกิน 5 Points หรือเมื่อ S50U23 ลงมาปิดต่ำกว่าเส้น 10 วันที่ Updated ใหม่ซึ่งคาดว่าจะคือ 929

รายงานฉบับนี้จัดทำขึ้นโดยข้อมูลเท่าที่ปรากฏและเชื่อว่าเป็นที่น่าเชื่อถือได้แต่ไม่ถือเป็นการยืนยันความถูกต้องและความสมบูรณ์ของ ข้อมูลนั้นๆ โดยบริษัทหลักทรัพย์ ทรินิตี้ จำกัด ผู้จัดทำ ขอสงวนสิทธิ์ในการเปลี่ยนแปลงความเห็นหรือประมาณการณต่าง ๆ ที่ปรากฏในรายงานฉบับนี้โดยไม่ต้องแจ้งล่วงหน้า รายงานฉบับนี้มีวัตถุประสงค์เพื่อใช้ประกอบการตัดสินใจของนักลงทุน โดยไม่ได้เป็นการชี้แนะหรือชักชวนให้นักลงทุนทำการซื้อหรือขาย หลักทรัพย์ หรือตราสารทางการเงินใดๆ ที่ปรากฏในรายงาน