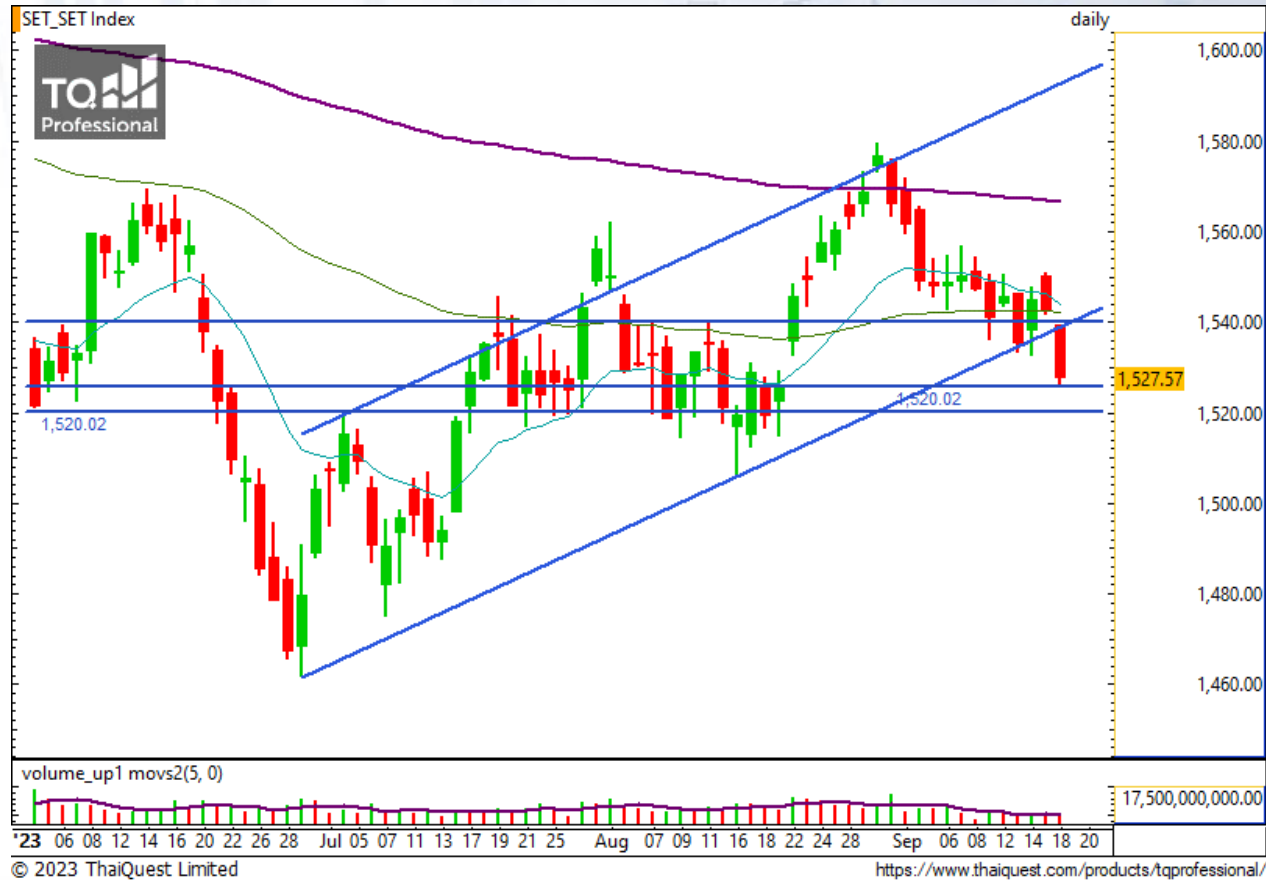


SET Index

ลงมาปิด Gap ตามคาด

เมื่อวานนี้ SET ปิดที่ระดับ 1527.57 จุด (-14.46 จุด)

ภาพกราฟรายวันพบว่า SET มีการย่อตัวลงแรง โดยเป็นการหลุดจาก Uptrend Channel และลงมาปิด Gap ที่เคยเปิดไว้บริเวณ 1525 จุด ตามคาดการณ์
ในระยะสั้น ยังมีโอกาสที่จะลงต่อได้ โดยมีแนวรับสำคัญถัดไปบริเวณ 1520 จุด



Support : 1520 / 1505

Resistance : 1540 / 1550

CHART INSIGHT SET50 Index Futures



รอลือทศทางและสัญญากลับตัว

18 ก.ย. 66 นักลงทุนต่างชาติ Short
สุทธิ -20,160 สัญญา
ค่า Basis ของ S50U23 อยู่ที่ -1.17 จุด
กราฟราย 60 นาที เมื่อวานนี้พบว่า กราฟมีการ
ย่อตัวลงแรง โดยลงมาใกล้บริเวณ Low เก้าที่
934.20 จุด โดยหากมองจาก Stochastic ถือ
ว่าลงมาเยอะเกินไป มีโอกาสจะตั้งตัวกลับเร็ว ๆ
นี้ ซึ่งหากลงมาที่ 934.20 จุด แล้วขึ้นเหนือแนว
ดังกล่าวได้อย่างมั่นคง แนะนำ Long เพื่อ
Swing Trade ในกรอบ 934-950 จุด แต่หาก
หลุดแนว 934.20 จุด กราฟจะเป็นแนวโน้มขาลง
ต้อง Follow Short

กลยุทธ์ S50U23

พอร์ตวางแนะนำ Wait and See ดูความชัดเจน
ช่วงเปิดตลาดอีกครั้ง

Support	Resistance				
934 / 930	944 / 950				
Contracts	Long	Short	Net	YTD	
Institution	35,852	33,649	+2,203	+54,118	
Foreign	100,499	120,659	-20,160	-204,137	
Local	127,796	109,839	+17,957	+150,019	

TQM

Support 32
Resistance 34.25 / 36.50
Stop loss 31.50

คำแนะนำระยะสั้น (BUY)

ราคาเบรกแนวต้านเก่า 32 บาท ขึ้นมาได้แม้ในวันตลาดปรับตัวลงแรง แสดงถึงทิศทางที่แข็งแกร่ง มีโอกาสขึ้นต่อ โดยมีแนวต้านรอทดสอบที่ 34.25 และ 36.50 บาท



TOG

Support 12
Resistance 12.50 / 13
Stop loss 11.80

คำแนะนำระยะสั้น (BUY)

กราฟยกตัวขึ้นพร้อม Volume สนับสนุน เตรียมตัวเบรกกรอบบนของรูปแบบสามเหลี่ยม มีโอกาสเบรกขึ้นได้สูง มองแนวต้านระยะสั้น 12.50 และ 13 บาท



CHART INSIGHT | Swing Trading



TPIPL	
Support	1.50
Resistance	1.57 / 1.60
Stop loss	1.48
คำแนะนำระยะสั้น (BUY)	
กราฟติดตัวขึ้นเหนือแนวรับ 1.50 บาท พร้อม Volume พุ่งสูง สะท้อนถึงโอกาสในการกลับตัวจริง มีโอกาสขึ้นต่อไป ทดสอบแนวต้านสำคัญ 1.57 บาท	



D	
Support	6
Resistance	6.40 / 6.55
Stop loss	5.95
คำแนะนำระยะสั้น (BUY)	
กราฟติดตัวขึ้นเหนือเส้น MA200 เป็นการสะท้อนถึงโอกาสในการกลับเป็นขาขึ้นอีกครั้ง มองแนวต้านแรกรอทดสอบที่ 6.40 บาท	

CHART INSIGHT Commodity Market



Support

90 / 87

Resistance

94 / 98

ราคาน้ำมันดิบ WTI มีทิศทางขาขึ้นอย่างแข็งแกร่ง โดยได้เบรกแนวต้าน 90 ดอลลาร์ ขึ้นมา และยังไม่มีความสัญญาณในการกลับตัวลง มีโอกาสขึ้นทดสอบแนวต้านถัดไปที่ 94 ดอลลาร์



ทดสอบ Downtrend Line

ภาพทางเทคนิคราคาทองคำวันค้าคืนที่ผ่านมาพบว่า กราฟมีการแกว่งตัวแรงขึ้นไปทดสอบ Downtrend Line ในภาพใหญ่บริเวณ 1935 ดอลลาร์ ตามที่เราคาดการณ์ไว้ ซึ่งจุดนี้ถือเป็นจุดวัดใจว่าทองคำจะเลือกทิศทางเดิมคือร่วงลง หรือจะเปลี่ยนแนวโน้มจากการเบรกเส้นดังกล่าว ต้องติดตามความชัดเจนอีกครั้ง

คำแนะนำระยะสั้น GOU23

พอร์ต Long ต้นทุน 1923 ดอลลาร์ รอทำกำไรอย่างน้อยที่ 1935 ดอลลาร์ ปิดรักษากำไรกรณีลงต่ำกว่า 1930 ดอลลาร์ สำหรับผู้ที่รับความเสี่ยงได้ต่ำ สามารถปิดสถานะบริเวณนี้ได้

วันที่ 18 ก.ย. 2023
กองทุน SPDR ไม่เปลี่ยนแปลง
ถือครองทองคำเท่าเดิมที่ 880.27 ตัน

Support	Resistance
1920 / 1910	1930 / 1936

Contracts	Long	Short	Net	YTD
Institution	1,368	788	+580	-1,823
Foreign	29,629	20,838	+8,791	+666
Local	11,189	20,560	-9,371	+1,157

DISCLAIMER: รายงานฉบับนี้จัดทำโดยบริษัทหลักทรัพย์ ที่ปรึกษาการลงทุน เอฟ เอส เอส อินเตอร์เนชั่นแนล จำกัด "บริษัท" ข้อมูลที่ปรากฏในรายงานฉบับนี้ถูกจัดทำขึ้นบนพื้นฐานของแหล่งข้อมูลที่เชื่อใจหรือควรเชื่อว่ามีที่น่าเชื่อถือ และ/หรือมีความถูกต้อง อย่างไรก็ตามบริษัทไม่รับรองความถูกต้องครบถ้วนของข้อมูลดังกล่าว ข้อมูลและความเห็นที่ปรากฏอยู่ในรายงานฉบับนี้อาจมีการเปลี่ยนแปลง แก้ไข หรือเพิ่มเติมได้ตลอดเวลาโดยไม่ต้องแจ้งให้ทราบล่วงหน้า บริษัทไม่มีความประสงค์ที่จะชักจูงหรือชี้ชวนให้ผู้ลงทุน ลงทุนซื้อหรือขายหลักทรัพย์ตามที่ปรากฏในรายงานฉบับนี้ รวมทั้งบริษัทไม่รับประกันผลตอบแทนหรือราคาของหลักทรัพย์ตามข้อมูลที่ปรากฏแต่อย่างใด บริษัทจึงไม่รับผิดชอบต่อความเสียหายใดๆ ที่เกิดขึ้นจากการนำข้อมูลหรือความเห็นในรายงานฉบับนี้ไปใช้ไม่ว่ากรณีใดก็ตาม ผู้ลงทุนควรศึกษาข้อมูลและใช้ดุลยพินิจอย่างรอบคอบในการตัดสินใจลงทุน

บริษัทของสงวนลิขสิทธิ์ในข้อมูลและความเห็นที่ปรากฏอยู่ในรายงานฉบับนี้ ห้ามมิให้ผู้ใดนำข้อมูลและความเห็นในรายงานฉบับนี้ไปใช้ประโยชน์ คัดลอก ตัดแปลง ทำซ้ำ นำออกแสดงหรือเผยแพร่ต่อสาธารณชนไม่ว่าทั้งหมดหรือบางส่วน โดยไม่ได้รับอนุญาตเป็นลายลักษณ์อักษรจากบริษัทล่วงหน้า การลงทุนในหลักทรัพย์มีความเสี่ยง ผู้ลงทุนควรศึกษาข้อมูลและพิจารณาอย่างรอบคอบก่อนการตัดสินใจลงทุน

บริษัทหลักทรัพย์ ฟินันเซีย ไซรัส จำกัด (มหาชน) อาจเป็นผู้ดูแลสภาพคล่อง (Market Maker) และผู้ออกใบสำคัญแสดงสิทธิอนุพันธ์ (Derivative Warrants) บนหลักทรัพย์ AAV, ADVANC, AEONTS, AMATA, ANAN, AOT, AP, BANPU, BBL, BCH, BCP, BCPG, BDMS, BEAUTY, BEC, BEM, BGRIM, BH, BJC, BLAND, BPP, BTS, CBG, CENTEL, CHG, CK, CKP, COM7, CPALL, CPF, CPN, DELTA, DTAC, EA, EGCO, EPG, ERW, ESSO, GFPT, GLOBAL, GPSC, GULF, GUNKUL, HANA, HMPRO, INTUCH, IRPC, IVL, JAS, JMT, KBANK, KCE, KKP, KTB, KTC, LH, MAJOR, MBK, MEGA, MINT, MTC, ORI, OSP, PLANB, PRM, PSH, PSL, PTG, PTT, PTTEP, PTTGC, QH, RATCH, ROBINS, RS, SAWAD, SCB, SCC, SGP, SIRI, SPALI, SPRC, STA, STEC, SUPER, TASCOS, TCAP, THAI, THANI, TISCO, TKN, TMB, TOA, TOP, TPIPP, TRUE, TTW, TU, TVO, WHA และ SET50 Future โดยบริษัทฯ อาจจัดทำบทวิเคราะห์ของหลักทรัพย์อ้างอิงดังกล่าว ดังนั้น นักลงทุนควรศึกษารายละเอียดในหนังสือชี้ชวนของใบสำคัญแสดงสิทธิอนุพันธ์ดังกล่าวก่อนตัดสินใจลงทุน