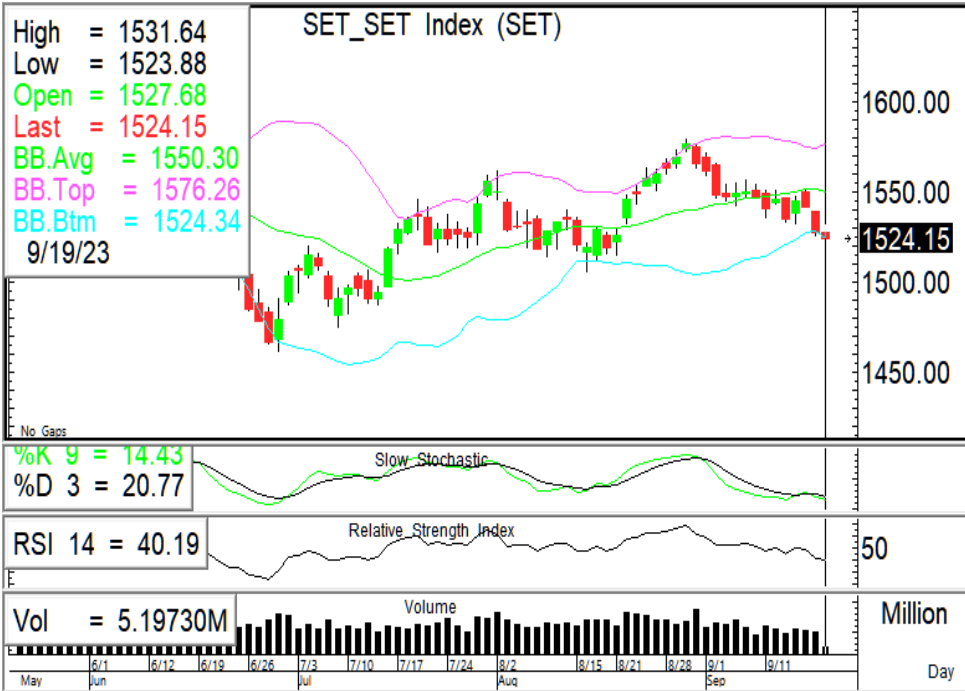


SET INDEX

ติดตามการประชุมของ Fed BoE และ BoJ



SET Index... ดัชนีช่วงเช้าตลาดแกว่งตัวผันผวนในกรอบแคบ แล้วปิดลบเช่นเดียวกับตลาดภูมิภาค โดยมีแรงขายในหุ้นกลุ่มธนาคารออกมากดดันตลาด จากปัจจัยที่นักลงทุนมองว่าการประชุมเฟดวันที่ 20 ก.ย. เฟดจะคงอัตราดอกเบี้ยทางด้าน FedWatch Tool บ่งชี้ว่านักลงทุนให้น้ำหนักกว่า 99% ที่เฟดจะคงอัตราดอกเบี้ยที่ระดับ 5.25-5.50% ด้านค่าเงินดอลลาร์ยังคงแกว่งตัวในโซนแข็งค่า แนวโน้มของ fund flow คาดจะยังไหลออก ขณะที่วันนี้มีรายงานยอดนักท่องเที่ยวต่างชาติสะสม 1 ม.ค.-17 ก.ย. 66 มากกว่า 19 ล้านคนแล้ว โดยมาจาก มาเลเซีย จีน เกาหลีใต้ ตามลำดับสูงสุด ติดตามการประชุมของ BoE และ BoJ วันที่ 21 และ 22 ก.ย.

แนวรับ	1520	1515
แนวต้าน	1530	1540

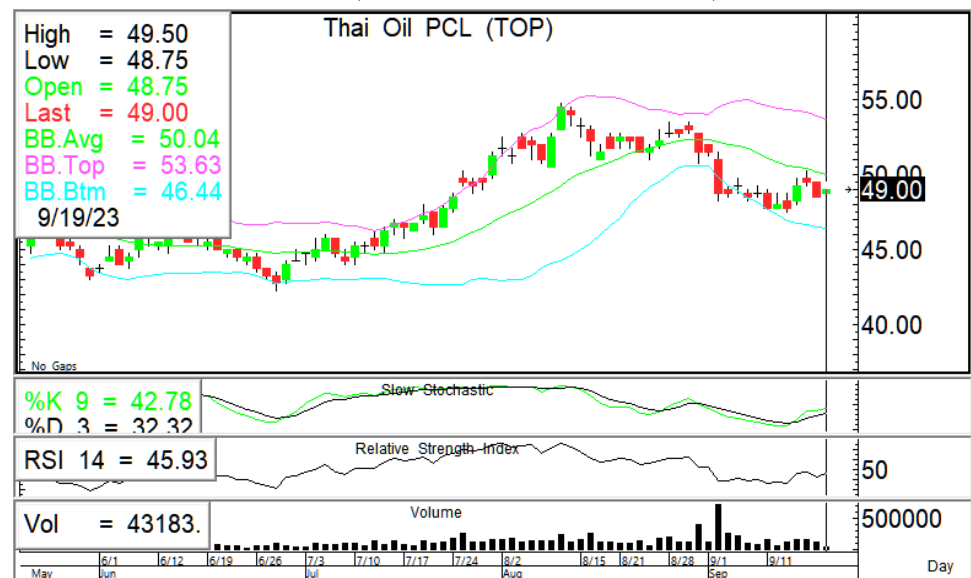
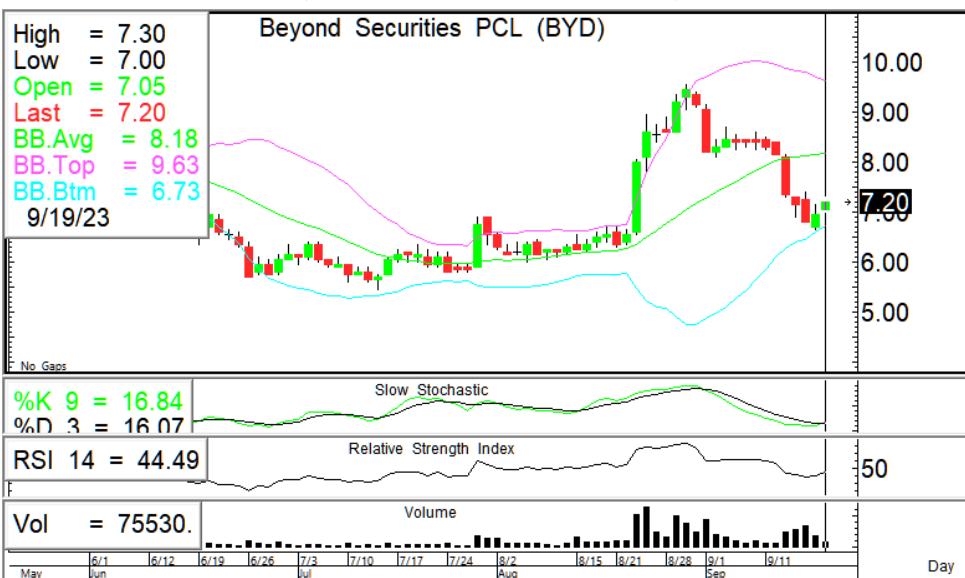
กลยุทธ์การลงทุน... ดัชนีย่อตัวลงให้เน้นยืนที่แนวรับ 1520/1515 ไม่ควรต่ำกว่า แนวต้าน 1530/1540

ASL Picks

BYD – TOP

BYD 7.20 (+0.25 , +3.60%)

TOP 49.00 (+0.50 , +1.03%)



ปรับตัวขึ้นมีโอกาสกลับตัวทดสอบแนวต้าน V-shape 7.30/7.60 แนวรับ 7.00/6.80 หนุนด้วย RSI ชีขึ้น +Slow stoc มีแนวโน้มตดขึ้น

ราคาเปิดบวกปรับตัวขึ้นมีแนวต้านที่ 50.25/51.50 แนวรับ 48.75/47.75 หนุนด้วย RSI + Slow stoc ชีขึ้น

แนวรับ	แนวต้าน	ตัดขาดทุน	แนวรับ	แนวต้าน	ตัดขาดทุน				
7.00	6.80	7.30	7.60	6.80	48.75	47.75	50.25	51.50	47.75

S50Z23 ที่ 940 เป็นจุดพิจารณา



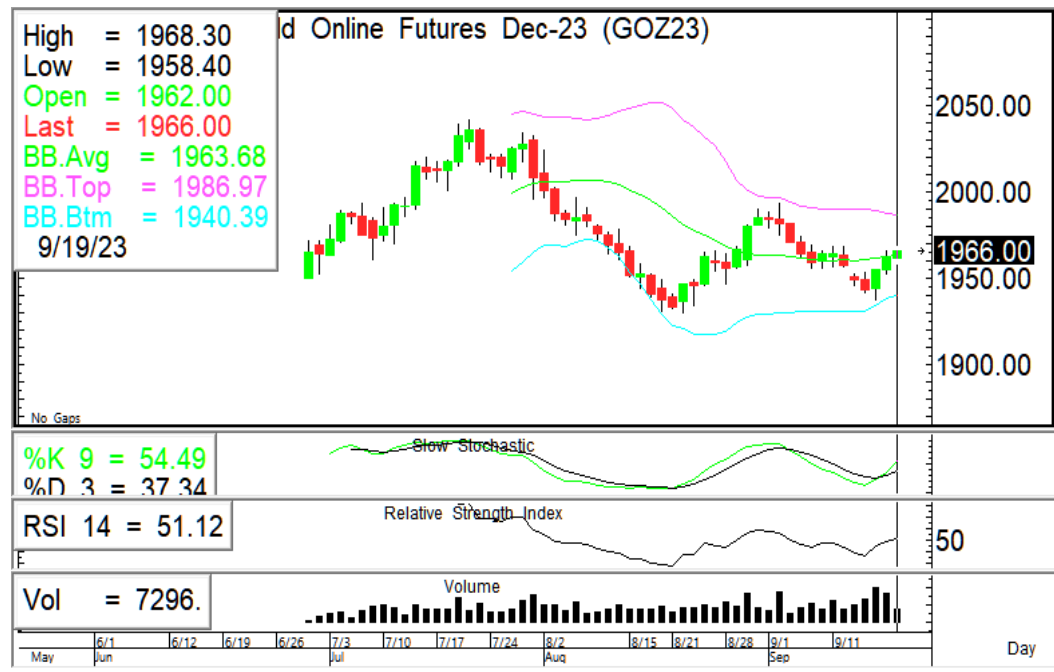
🎯 ภาพทางเทคนิค ดัชนีย่อตัวลง ระหว่างวันให้เน้นยืนที่แนวรับ 933/926 แนวต้าน 940/945

🎯 กลยุทธ์: ย่อตัวลงมีแนวรับที่ 933/923 แนวต้าน 940/945

- คงสถานะ Short (ทุน945-940) เข้าทำกำไร 933/926

แนวรับ		แนวต้าน		จุดพิจารณา
933	926	940	945	940

GOZ23 มองหา Long ยังได้เปรียบ



🎯 ภาพทางเทคนิค ราคาปรับตัวขึ้นผ่านยืน 1963 ขึ้นมา แนวต้านถัดไป 1970 ระวังแรงขายทำกำไร แนวรับ 1960/1952 ไม่ต่ำกว่า

🎯 กลยุทธ์: ยืนแนวรับมั่นคง ปรับตัวขึ้นเปิด Long แนวต้าน 1970

- คงสถานะ Long (ทุน1960) เข้าทำกำไร 1970/1980

แนวรับ		แนวต้าน		ตัดขาดทุน
1960	1952	1970	1980	1952

ASL Research Team

ธวัชชัย อิศวรไชย เลขทะเบียน 000710	ปณณวิชย์ ฤทธาสรินันท์ เลขทะเบียน 101198 +662 5081567 Ext 3516	ชุตินธร วิกุลศุภภัก เลขทะเบียน 095151 +662 5081567 Ext 3217	นภศักดิ์ ศรีศักดิ์ดา เลขทะเบียน 098318
---------------------------------------	---	---	---