

Investment Strategy

- สรุปภาพรวมตลาด:
- ดัชนีผ่านมาหุ้นสหรัฐขึ้นต่อ S&P 500 ปิดที่ 4,453.5 บวก 0.1% นำโดยหุ้นพลังงานปรับตัวขึ้น 0.7% ตามราคาน้ำมัน ภาพรวมตลาดผันผวน นักลงทุนรอดิตตามการประชุม FOMC และการพิจารณาร่างกฎหมายงบประมาณในสภาองเกรส ดัชนี STOXX 600 ปิดตรง 1.1% นำลงโดยหุ้นกลุ่มธนาคารปรับตัวลงลบ 1.9% หลังธนาคารฝรั่งเศสสายใหญ่รายงานแนวโน้มรายได้อ่อนแอ ประกอบกับยึดพันธบัตรยุโรปปรับตัวขึ้นกดดันหุ้นเทคโนโลยี และอสังหาริมทรัพย์
- หุ้นเอเชียเช้านี้มีแนวโน้มผสมผสาน พิวเจอร์ญี่ปุ่นเปิดในแดนลบหลังกลับมาเปิดทำการ ขณะที่หุ้นจีนอ่อนงกรับวานหลังวานนี้ปรับตัวลงต่ำสุดในรอบ 10 เดือน ตามความกังวลภาคอสังหาริมทรัพย์
- ดอลลาร์อ่อนค่าต่อ 0.1% หลังตลาดให้น้ำหนัก 99% ที่เฟดจะคงดอกเบี้ยใน ก.ย. หนุนให้พิวเจอร์ทองบวก 0.4% ที่ 1,953.4 \$/oz ด้านราคาน้ำมัน WTI ปิดที่ 91.5 \$/bbl บวก 0.8% สูงสุดในรอบ 10 เดือน ขณะที่เขานี้คาดการณ์ค่าแก๊วระดับ 35.5-35.6 บาทต่อดอลลาร์ ตามมุมมองเฟดจบรอบการขึ้นดอกเบี้ย
- ตลาดหุ้นไทยปรับลดลงมาจุดวัดใจอีกครั้งที่ 1530 จุด จาก 1) โรงไฟฟ้าประเด็นประท้วงหยุดงานในโรงงานผลิต LNG Wheatstone และ Chevron's Gorgon plant และ การเคาะลดค่าไฟเดือน ก.ย.-ธ.ค. เพิ่มเติมเหลือ 3.99 บาท/หน่วย 2) กลุ่มพลังงานนำโดย PTT มีความเสี่ยงจาก "Single Pool Gas Price" ที่เสนอโดยกกพ. 3) กลุ่มอิเล็กทรอนิกส์จากข่าว TSMC จะลดคำสั่งซื้อของ Suppliers ในการส่ง Chips High-demands segment 4) กลุ่มการเงินจาก Bond yields ปรับตัวขึ้น

คาดการณ์ SET แนวโน้ม 1530 +/- และอาจมี Technical rebound

หุ้นแนะนำ

BAM : ภาพรวมครึ่งปีหลังดีขึ้นจากทรัพย์สิน NPA NPL 3 ขึ้น และ การสิ้นสุดของมาตรการพักหนี้ของ ธปท. Cash collection 3Q23/4Q23 ดีขึ้นมาแต่สูงกว่า 4.5 พันลบ. ทั้ง 2 ไตรมาส ดีขึ้นจาก 2Q23 ชัดเจนที่ 4 พันลบ.

Take profit 11.50 Cut loss 10.70

CPF : คาดว่าผลกำไรของ CPF และจุดต่ำสุดใน 2Q23 แล้ว และ GPM น่าจะเพิ่มสูงขึ้นใน 2H23 จากราคาสุกรที่ฟื้นตัวและต้นทุนวัตถุดิบที่ลดลง / ราคาสุกรปรับตัวขึ้นมาอยู่ที่ 70 บาท/กก. ในช่วงปลายเดือนส.ค. จากจุดต่ำสุด YTD ที่ 59 บาท/กก.

Take profit 22.70 Cut loss 20.90

DOHOME : เราเชื่อผลการดำเนินงานผ่านจุดต่ำสุดใน 3Q23 ปัจจัยสนับสนุน คือ การกลับมาของการประมูลภาครัฐสนับสนุนราคาเหล็ก (32.5% ของยอดขายใน 1H23) และ กำลังซื้อภาคอสังหาริมทรัพย์ (70% ของยอดขายใน 1H23)

Take profit 11.80 Cut loss 10.80

Fundamental Stock

Banks: หลังพบลูกค้าสถาบันในกัวลาลัมเปอร์สัปดาห์ที่แล้ว กองทุนส่วนใหญ่ neutral หรือ underweight ธนาคารไทย แต่ยังคงการสะสม หลักๆ เน้นที่ประโยชน์จากมาตรการกระตุ้นเศรษฐกิจของรัฐบาล เงื่อนไขคุณภาพสินทรัพย์ และ top picks สำหรับรับมือการฟื้นตัวของเศรษฐกิจ เรียงน้ำหนักกลุ่ม Overweight โดยมี SCB และ BBL เป็น top picks

CGS-CIMB : ตัวเลขทางเศรษฐกิจที่ควรติดตาม

- 19 ก.ย. อีซูรายงานตัวเลข CPI เดือน ส.ค. (MoM) คาด 0.6% จากเดือนก่อน -0.1%
- 20 ก.ย. การประชุมธนาคารกลางสหรัฐ (เฟด)
- 21 ก.ย. สหรัฐรายงานตัวเลขจำนวนผู้ขอรับสวัสดิการว่างงานรายสัปดาห์
- 21 ก.ย. สหรัฐรายงานตัวเลข Existing Home Sales
- 21 ก.ย. การประชุมธนาคารกลางอังกฤษ (BoE)
- 22 ก.ย. การประชุมธนาคารกลางญี่ปุ่น (BOJ)

Market Summary

Market Data	Close	Chg	Chg (%)
SET Index	1,527.57	-14.46	-0.94%
High	1,539.40	-2.63	-0.17%
Low	1,525.47	-16.56	-1.07%
SET 50 Index	937.17	-8.85	-0.94%
SET 100 Index	2,087.32	-20.11	-0.95%
MAI Index	473.14	-2.16	-0.45%
Volume (m share)	9,921.61		
Value (Btmn)	42,566.65		
P/E (x)	21.11		
DOW JONES	34,624.30	6.06	0.02%
NASDAQ	13,710.24	1.91	0.01%
FTSE100	7,652.94	-58.44	-0.76%
JAPAN	33,533.09	0.00	0.00%
HONG KONG	17,930.55	-252.34	-1.39%
KOREA	2,574.72	-26.56	-1.02%
SINGAPORE	3,263.39	-17.30	-0.53%
MALAYSIA	1,457.99	-1.04	-0.07%
CHINA	3,125.93	8.19	0.26%
PHILIPPINES	6,124.57	-1.77	-0.03%
VIETNAM	1,211.81	-15.55	-1.27%
INDONESIA	6,936.08	-46.71	-0.67%
INDIA	67,596.84	-241.79	-0.36%
SET Daily Trading (THB m)	Buy	Sell	Net
Local Institutions	3,324.33	4,305.40	-981.07
Proprietary Trading	3,553.07	3,149.62	403.45
Foreign Investors	19,615.80	22,183.60	-2,567.80
Local Individuals	16,073.45	12,928.03	3,145.42
Bond Trading - Net (THB m)	Short-term (TTM<1Y)	Long-term (TTM>1Y)	Total
Asset Mgmt. Companies	924.72	379.97	1,304.69
Domestic Companies	3,060.67	65.70	3,126.37
Foreign Companies	-1,649.04	-382.56	-2,031.59
Total Trading Value	19,520.08	9,265.58	28,785.66
Fixed Income	Close	Chg	Chg (%)
U.S. Bond Yield - 10Y (%)	4.30	-0.03	-0.78%
Commodities			
WTI Crude (Nymex) (US\$/bbl)	91.48	0.71	0.78%
Brent Crude (US\$/bbl)	94.43	0.50	0.53%
Singapore GRM (US\$/bbl)	9.97	-1.64	-14.13%
Newcastle Coal (US\$/ton)	160.75	0.25	0.16%
Gold (Comex) (US\$/oz) - Oct'23	1935.20	7.30	0.38%
Baltic Dry Index	1439.00	58.00	4.20%
CURRENCY			
USD/THB	35.63	-0.03	-0.09%
USD/JPY	147.59	-0.18	-0.12%
EUR/USD	1.07	0.00	0.19%

Source : Aspen, Bloomberg, TheBMA, Refinitiv

Technical Pick

กลยุทธ์ : SET Index ปรับตัวลดลงหลุดแนวรับสำคัญที่ 1530-1535 ลงไป ทำให้แนวโน้มหลักก็ยังมีความเสี่ยงในการปรับตัวลดลงไปทดสอบแนวรับถัดไปที่ 1515 และ 1490 ตามโครงสร้างในระยะยาว โดยมีแนวต้านที่ 1535-1540 ถ้าฟื้นตัวกลับขึ้นไป จะมีแนวต้านสำคัญที่ 1555

AU

แนวรับ : 11.00 และ 10.80
แนวต้าน : 11.50 และ 11.70
STOP LOSS ถ้าราคาหุ้นเปิดต่ำกว่า 10.60

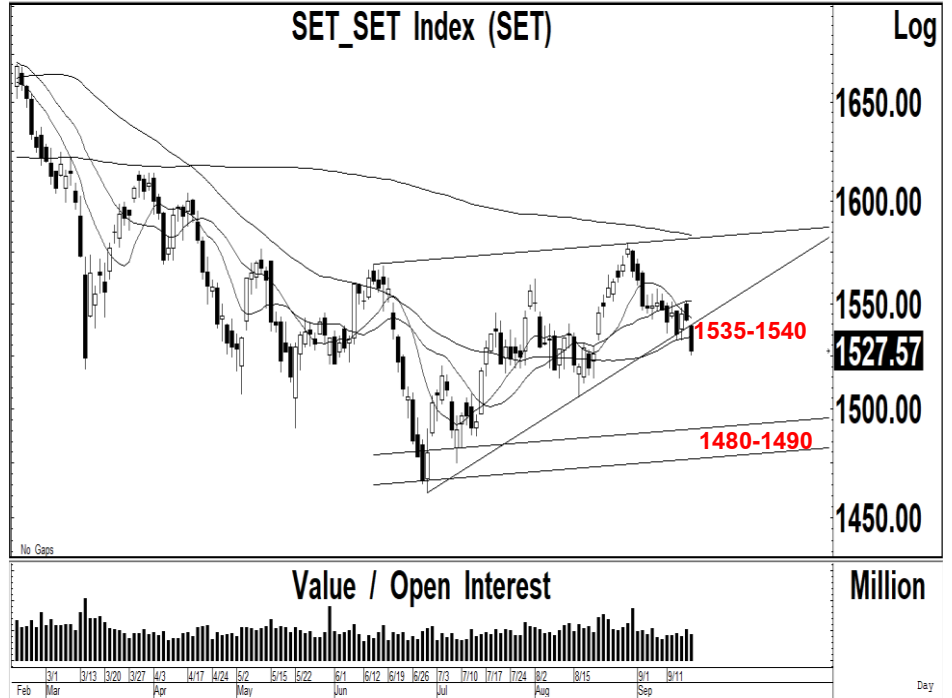
SKY

แนวรับ : 37.75 และ 37.00
แนวต้าน : 40.00 และ 43.00
STOP LOSS ถ้าราคาหุ้นเปิดต่ำกว่า 36.00

Technical highlights

SET Index : แนวโน้มลงทดสอบ 1515 และ 1490

ทิศทางตลาด : SET Index ปิดที่ 1,527.57 จุด ลดลง 14.46 จุด มูลค่าการซื้อขาย 42,566 ล้านบาท ตลาดหุ้นไทยเมื่อวานปรับตัวลดลงเกิดสัญญาณขายทางเทคนิคหลุดแนวรับสำคัญที่ 1530-1535 ลงไป ทำให้แนวโน้มหลักยังมีความเสี่ยงในการปรับตัวลดลงต่อเนื่อง



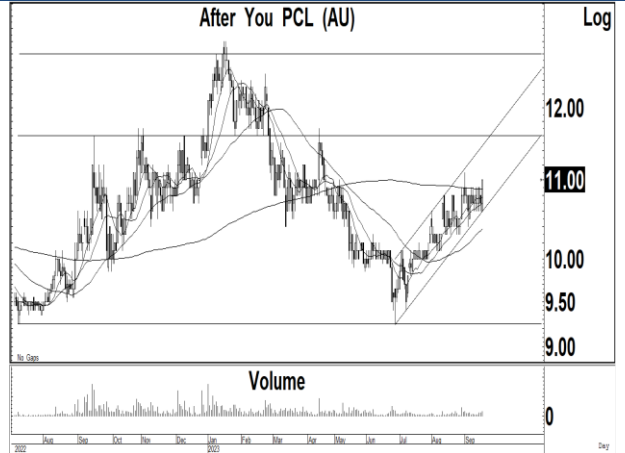
Daily: ปรับตัวลดลงเกิดสัญญาณขายทางเทคนิคลงไปเคลื่อนไหวต่ำกว่า 1530 หลังจากปรับตัวเพิ่มขึ้นไปทดสอบแนวต้านที่ 1550 ก่อนที่จะปรับตัวลดลงหลุดแนวรับของเส้นแนวโน้มขาขึ้นที่ 1535 ลงไป ทำให้แนวโน้มหลักยังมีโอกาสปรับตัวลดลงต่อเนื่องไปทดสอบแนวรับถัดไปที่ 1515 และ 1490 ตามโครงสร้างการเคลื่อนไหวในระยะยาว โดยมีแนวต้านที่ 1535-1540 แต่ถ้าสามารถฟื้นตัวกลับขึ้นไปเหนือระดับ 1540 จะมีแนวต้านสำคัญที่ 1555 ถ้าทะลุผ่านขึ้นไปได้ จะเป็นสัญญาณซื้อทางเทคนิค

กลยุทธ์ : SET Index ปรับตัวลดลงหลุดแนวรับสำคัญที่ 1530-1535 ลงไป ทำให้แนวโน้มหลักยังมีความเสี่ยงในการปรับตัวลดลงไปทดสอบแนวรับถัดไปที่ 1515 และ 1490 ตามโครงสร้างในระยะยาว โดยมีแนวต้านที่ 1535-1540 ถ้าฟื้นตัวกลับขึ้นไป จะมีแนวต้านสำคัญที่ 1555

Most Active Value:		แนวรับ	แนวต้าน
PTT	สัญญาณขาย แนวโน้มลงทดสอบ 33.00 แนวต้าน 35.00	33.50 / 33.00	34.50 / 35.00
PTTEP	แนวโน้มขึ้นทดสอบ 174-175 แนวรับสำคัญ 163	167 / 165	172 / 174
HANA	สัญญาณขาย แนวโน้มลงทดสอบ 57.00 แนวต้าน 60.00	58.00 / 57.00	59.50 / 60.00
AOT	แนวโน้มลงทดสอบ 70.00 แนวต้าน 72.00	70.50 / 70.00	71.50 / 72.00
BANPU	ซื้อที่แนวรับ 7.60 แนวต้าน 8.00	7.60 / 7.50	7.90 / 8.00
SCB	สัญญาณขาย แนวโน้มลงทดสอบ 110 แนวต้าน 112	110 / 108	112 / 113
DELTA	แนวรับ 105 ถ้าหลุดจะมีแนวรับถัดไปที่ 100 แนวต้าน 108	105 / 100	107 / 108
TRUE	แนวโน้มขึ้นทดสอบ 7.65-7.70 แนวรับสำคัญ 7.00	7.40 / 7.30	7.65 / 7.70
KBANK	แนวรับ 128 ถ้าหลุดจะมีแนวรับถัดไปที่ 125 แนวต้าน 132	128 / 125	130 / 132
KTB	แนวโน้มลงทดสอบ 18.40-18.50 แนวต้าน 19.00	18.50 / 18.40	19.00 / 19.20

After You (AU TB; THB 11.00) – ซื้อ

- แนวรับ : 11.00 และ 10.80
- แนวต้าน : 11.50 และ 11.70
- ราคาหุ้นปรับตัวเพิ่มขึ้นเกิดสัญญาณซื้อทางเทคนิค พร้อมด้วยปริมาณการซื้อขายที่เพิ่มขึ้นต่อเนื่อง หลังจากเคลื่อนไหวออกด้านข้างใต้เส้นค่าเฉลี่ย 200 วัน ทำให้แนวโน้มหลักยังมีโอกาสปรับตัวเพิ่มขึ้นต่อเนื่อง
- MACD เคลื่อนไหวออกด้านข้างในแดนบวก เครื่องมือทางเทคนิคชี้วัดแนวโน้มขึ้นเคลื่อนไหวเหนือแนวโน้มลง RSI ปรับตัวเพิ่มขึ้นเหนือระดับ 60
- แนะนำซื้อ AU โดยมีแนวรับที่ 11.00 และ 10.80 เพื่อคาดหวังการปรับตัวเพิ่มขึ้นไปทดสอบแนวต้านที่ 11.50 และ 11.70 เป็นจุดขายทำกำไร
- STOP LOSS ถ้าราคาหุ้นปิดต่ำกว่า 10.60



Sky ICT (SKY TB; THB 37.75) – ซื้อ

- แนวรับ : 37.75 และ 37.00
- แนวต้าน : 40.00 และ 43.00
- ราคาหุ้นปรับตัวเพิ่มขึ้นเกิดสัญญาณฟื้นตัวทางเทคนิค พร้อมด้วยปริมาณการซื้อขายที่เพิ่มขึ้นต่อเนื่อง หลังจากปรับตัวเพิ่มขึ้นทำจุดสูงสุดใหม่ ทำให้แนวโน้มหลักยังมีโอกาสปรับตัวเพิ่มขึ้นต่อเนื่อง
- MACD ปรับตัวเพิ่มขึ้นเหนือเส้นค่าเฉลี่ยในแดนบวก เครื่องมือทางเทคนิคชี้วัดแนวโน้มขึ้นเคลื่อนไหวเหนือแนวโน้มลง RSI ปรับตัวเพิ่มขึ้นเหนือระดับ 60
- แนะนำซื้อ SKY โดยมีแนวรับที่ 37.75 และ 37.00 เพื่อคาดหวังการปรับตัวเพิ่มขึ้นไปทดสอบแนวต้านที่ 40.00 และ 43.00 เป็นจุดขายทำกำไร
- STOP LOSS ถ้าราคาหุ้นปิดต่ำกว่า 36.00



Trading Pick Follow up:

		แนวรับ	แนวต้าน
TAKUNI	แนวโน้มขึ้นทดสอบ 1.97 และ 2.04 แนวรับสำคัญ 1.77	1.87 / 1.85	1.97 / 2.04
PROEN	แนวโน้มขึ้นทดสอบ 4.60 และ 4.80 แนวรับสำคัญ 4.14	4.38 / 4.30	4.60 / 4.80
PLUS	แนวโน้มขึ้นทดสอบ 8.40 และ 8.60 แนวรับสำคัญ 7.50	7.80 / 7.50	8.40 / 8.60
NYT	แนวโน้มขึ้นทดสอบ 4.90 แนวรับสำคัญ 4.46	4.70 / 4.60	4.90 / 5.00
TTA	แนวโน้มขึ้นทดสอบ 7.00 และ 7.30 แนวรับสำคัญ 6.30	6.60 / 6.30	7.00 / 7.30
RCL	แนวโน้มขึ้นทดสอบ 23.50 และ 24.00 แนวรับสำคัญ 22.00	22.60 / 22.00	23.50 / 24.00
TRUE	แนวโน้มขึ้นทดสอบ 7.65-7.70 แนวรับสำคัญ 7.00	7.40 / 7.30	7.65 / 7.70
MC	แนวโน้มขึ้นทดสอบ 14.70 และ 15.30 แนวรับสำคัญ 13.40	13.80 / 13.40	14.70 / 15.30

Thailand Derivative Market

SET50 Index Futures

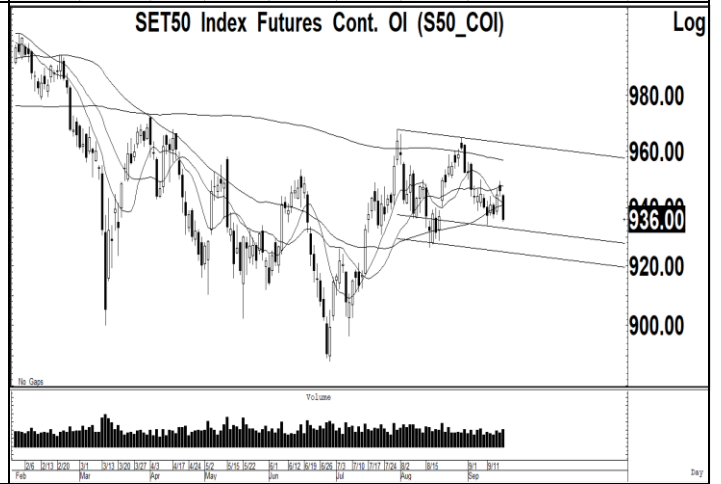
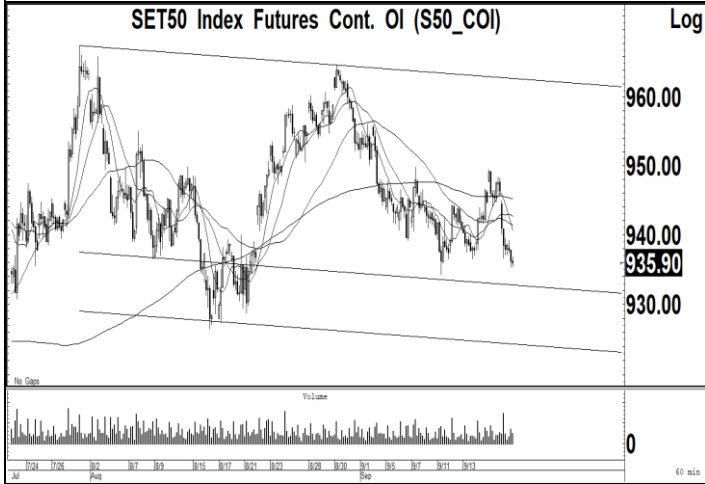
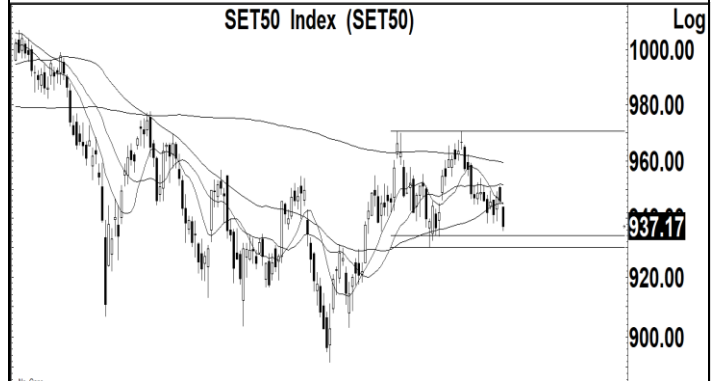
S50U23:936.00 ปรับตัวลดลงเกิดสัญญาณขายทางเทคนิคลงไปเคลื่อนไหวต่ำกว่าระดับ 940 ซึ่งเรากำหนดให้เป็นจังหวะ Open Short เนื่องจากแนวโน้มในระยะสั้นมีความเสี่ยงในการปรับตัวลดลงไปทดสอบแนวรับถัดไปที่ 932 และ 925 แต่ถ้าสามารถฟื้นตัวกลับขึ้นไปเหนือระดับ 945 ได้ จะเป็นจุด STOP LOSS สถานะ Short ออกไปก่อน แนวต้านสำคัญ 948

แนวรับ : 932 และ 925

แนวต้าน : 940 และ 945

คำแนะนำ: เราแนะนำให้ Open Short ใน S50U23 ที่แนวต้าน 940 เพื่อคาดหวังการปรับตัวลดลงไปทดสอบแนวรับที่ 932 และ 925

STOP LOSS สถานะ Short ถ้า S50U23 ปรับตัวเพิ่มขึ้นเหนือ 945



Thailand Derivative Market

Gold Futures:1937 สัญญาฟิวเจอร์ทองคำปรับตัวเพิ่มขึ้นไปเคลื่อนไหวเหนือเส้นค่าเฉลี่ย 200 วันที่ 1925 หลังจากปรับตัวลดลงเข้าใกล้แนวรับที่ 1900 ทำให้แนวโน้มของราคาทองคำในระยะสั้นมีโอกาสปรับตัวเพิ่มขึ้นไปทดสอบแนวต้านที่ 1950 และ 1970 แต่มีแนวรับสำคัญที่ 1920 ถ้าย้อนกลับลงไป จะเป็นสัญญาณขายทางเทคนิค ในขณะที่ค่าเงินบาทปรับตัวเพิ่มขึ้นไปทดสอบแนวต้านที่ 35.70 โดยมีแนวรับที่ 35.20 และ 35.00

แนวรับ : 1930 และ 1920

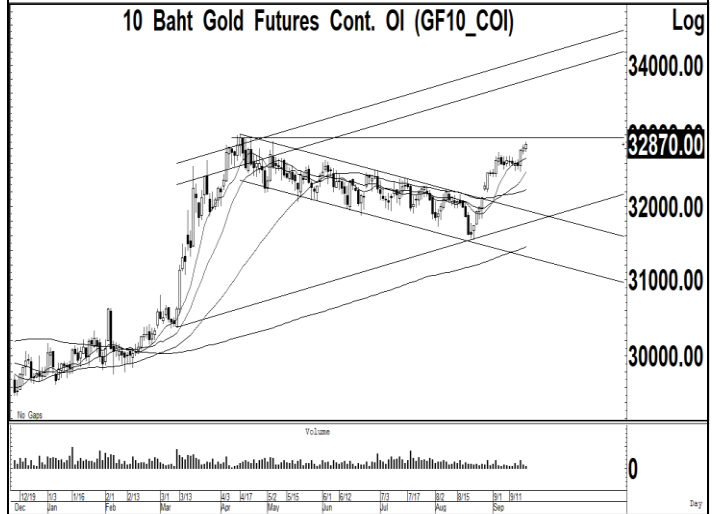
แนวต้าน : 1950 และ 1970

คำแนะนำ: เราแนะนำให้ Open Long ใน GOU23 หลังจากทะลุผ่านแนวต้านที่ 1930 ขึ้นไป แนวต้านถัดไป 1950 และ 1970

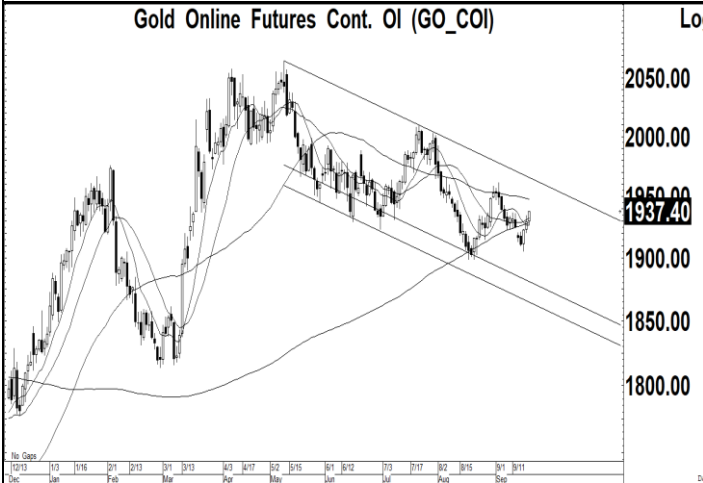
STOP LOSS สถานะ Long ถ้า GOU23 ปรับตัวลดลงต่ำกว่า 1920

GF10V23 แนวรับ 32600 และมีแนวต้าน 32800

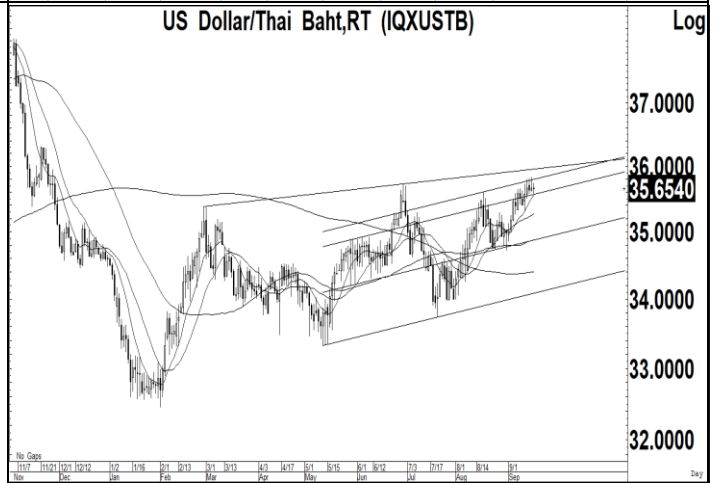
10 Baht Gold Futures Cont. OI (GF10_COI)



Gold Online Futures Cont. OI (GO_COI)



US Dollar/Thai Baht,RT (IQXUSTB)



Thailand Derivative Market

<p>CBGU23</p> <p>ราคาหุ้นปรับตัวลดลงเกิดสัญญาณขายทางเทคนิคหลังจากเคลื่อนไหวออกด้านข้างใต้เส้นค่าเฉลี่ย 200 วัน และแนวต้านของกรอบแนวโน้มขาลงที่ 85.00 ทำให้แนวโน้มในระยะสั้นยังมีโอกาสปรับตัวลดลงไปทดสอบแนวรับที่ 80.00 และ 78.00 เราจึงแนะนำให้ Open Short ที่แนวต้าน 8300 และ 84.00</p> <p style="text-align: center;">แนวรับ : 80.00 และ 78.00 แนวต้าน : 83.00 และ 84.00</p> <p>คำแนะนำ: เราแนะนำให้ Open Short ใน CBGU23 ที่แนวต้าน 83.00 และ 84.00 เพื่อคาดหวังการปรับตัวลดลงไปทดสอบแนวรับที่ 80.00 และ 78.00</p> <p>STOP LOSS สถานะ Short ถ้า CBGU23 ปรับตัวเพิ่มขึ้นเหนือ 85.00</p>	<p style="text-align: center;">Carabao Group PCL (CBG)</p> <p style="text-align: right;">110.00 100.00 90.00 81.50 70.00 60.00</p> <p style="text-align: right;">0</p> <p style="text-align: right;">Million</p>
<p>DELTAU23</p> <p>ราคาหุ้นปรับตัวลดลงไปทดสอบแนวรับสำคัญที่ 105 หลังจากฟื้นตัวกลับขึ้นไปทดสอบแนวต้านสำคัญของเส้นแนวโน้มขาขึ้นที่ 109-11 ซึ่งเราคาดว่า แนวโน้มหลักยังมีความเสี่ยงในการปรับตัวลดลงไปทดสอบแนวรับที่ 105 และ 100 แต่มีแนวต้านสำคัญที่ 110 ถ้าทะลุผ่านขึ้นไปได้ จะมีแนวต้านถัดไปที่ 120</p> <p style="text-align: center;">แนวรับ : 105 และ 100 แนวต้าน : 108 และ 110</p> <p>คำแนะนำ: เราแนะนำให้ Open Short ใน DELTAU23 ที่แนวต้าน 108 เพื่อคาดหวังการปรับตัวลดลงไปทดสอบแนวรับที่ 105 และ 100</p> <p>STOP LOSS สถานะ Short ถ้า DELTAU23 ปรับตัวเพิ่มขึ้นเหนือ 110</p>	<p style="text-align: center;">Delta Electronics (Thailand) PCL (DELTA)</p> <p style="text-align: right;">Log 130.00 106.50 90.00 70.00</p> <p style="text-align: right;">0</p> <p style="text-align: right;">Million</p>
<p>TRUEU23</p> <p>ราคาหุ้นปรับตัวเพิ่มขึ้นเกิดสัญญาณฟื้นตัวทางเทคนิคไปเคลื่อนไหวเหนือเส้นค่าเฉลี่ย 200 วันที่ 7.45 หลังจากปรับตัวเพิ่มขึ้นทะลุผ่านแนวโน้มขาขึ้นที่ 7.00 ขึ้นไป ทำให้แนวโน้มในระยะสั้นยังมีโอกาสปรับตัวเพิ่มขึ้นไปทดสอบแนวต้านที่ 7.65-7.70 แต่ถ้าปรับตัวลดลงต่ำกว่า 7.40 ลงไป จะมีแนวรับถัดไปที่ 7.00</p> <p style="text-align: center;">แนวรับ : 7.50 และ 7.40 แนวต้าน : 7.65 และ 7.70</p> <p>คำแนะนำ: เราแนะนำให้ Open Long ใน TRUEU23 ที่แนวรับ 7.50 เพื่อคาดหวังการปรับตัวเพิ่มขึ้นไปทดสอบแนวต้านที่ 7.65-7.70</p> <p>STOP LOSS สถานะ Long ถ้า TRUEU23 ปรับตัวลดลงต่ำกว่า 7.40</p>	<p style="text-align: center;">True Corporation PCL (TRUE)</p> <p style="text-align: right;">Log 8.00 7.55 7.00 6.50 6.00</p> <p style="text-align: right;">Million</p>

ข่าวเด่นรอบวัน

SAMART	<p>SAMART เบียร์คิก SAV ฮิตหนุนแกร่ง</p> <p>SAMART รัฐบาลใหม่เร่งงาน ลั่นทรานส์ฟอร์มเป็นโอกาสรับงานอื้อ ขณะที่ธุรกิจเก็บภาษีเบียร์โดดเด่น ตลาดคิกคัก มีผู้เล่นมากขึ้น เตรียมรับบูมใหญ่ท่องเที่ยว จับตาเก็บภาษีแอลกอฮอล์อื่น แยมไอพีโอ SAV มาแรง จองลัน ทำ SAMART รับประโยชน์ ชูไซเลนดีพีเรียด 100% ด้าน SAMTEL เตรียมประมูลงานหลายพันล้านบาท –ทันหุ้น</p>
CPN	<p>CPN เปิดห้างใหม่ปลายปี รายได้ค่าเช่า-อสังหาพุ่ง</p> <p>CPN ส่งซิกครึ่งหลังปี 2566 ฟอร์มแจ่ม รายได้ค่าเช่าพุ่งพอร์ตลูกค้าโต-อสังหา พร้อมปักหมุดปีนี้รายได้ทะยาน 30% เก็บเกี่ยวค่าเช่าเต็มพิกัด จ่อเปิดห้างใหม่ขนาดพื้นที่ 3.2 หมื่นตารางเมตร ช่วงเดือนพฤศจิกายนนี้ หนุนผลงานโตต่อเนื่อง ล่าสุดหรูธุรกิจโรงแรม GO! Hotel เจาะฐานอีอีซี –ทันหุ้น</p>
CENEL	<p>CENEL ต้นทุนค่าไฟลด พัก Q4 ทะลิก 70%</p> <p>CENEL รับประโยชน์ลดค่าไฟฟ้าเหลือหน่วยละ 3.99 บาท ช่วยลดต้นทุนพลังงานที่คิดเป็น 5-6% ของรายได้ ธุรกิจโรงแรม เผย Q4/2566 ไฮซีชันท่องเที่ยว เข้มมียอด Booking แล้ว 30% แถมโอกาสนักท่องเที่ยวจีนเข้ามาเพิ่มจากการกระตุ้นของรัฐ คาดอัตราเข้าพักเกิน 70% เดินหน้าขยายโรงแรม เตรียมเปิดมัลดีฟส์เพิ่มอีก 2 แห่ง ส่วนธุรกิจร้านอาหารเติบโตดี –ทันหุ้น</p>
SPALI	<p>SPALI ปักธงตลาดภูธร เป้ายอดขาย 1.5 หมื่นล.</p> <p>SPALI เดินหน้าขยายฐานต่างจังหวัดอย่างต่อเนื่อง เล็งวางเป้าหมายแตะ 1.5 หมื่นล้านบาท เติบโตกว่า 10% หรือเกือบครึ่งของเป้าหมายทั้งปีที่ตั้งไว้ 3.6 หมื่นล้านบาท ระบุปีนี้เปิดโครงการใหม่ในภูมิภาครวม 20 โครงการ มูลค่า 1.7 หมื่นล้านบาท –ทันหุ้น</p>
KK	<p>KK มีเอี่ยวเงินดิจิทัลรัฐ เร่งผุดสาขาครบ 42 แห่ง</p> <p>KK โดตรับรัฐแจกเงินดิจิทัลวอลเล็ต 10,000 บาท เชื่อถึงมือรากหญ้า หนุนกลุ่มค้าปลีกค้าส่งบูม ดันยอดจ่ายใช้สอยสะพัด ฟาก "กวิศพงษ์ สิริธนนท์สกุล" ส่งสัญญาณผลงานปีนี้พลิกบวก กางแผนปี 2567 เดินหน้าขยายสาขาใหม่ 6 แห่ง เป็น 42 แห่ง –ทันหุ้น</p>
CAZ	<p>CAZ จ้างโยกงานโรงไฟฟ้า แบ็กล็อกแน่น 4.5 พันล.</p> <p>CAZ ส่งซิกมีลุ้นเซ็นสัญญาควางานใหม่ EPC และ SMP มูลค่ารวม 520 ล้านบาท อวดแบ็กล็อกเต็มมือ 4.5 พันล้านบาท คาดบุกเข้าครึ่งปีหลังราว 30% ส่วนที่เหลือรอส่งมอบถึงต้นปี 2568 มองไกล 3-5 ปี กลุ่ม ปตท.ลงทุนเพิ่ม เล็งประมูลงานโรงไฟฟ้า –ทันหุ้น</p>
PRAPAT	<p>PRAPAT แวเด่นส่งซิกทั้งปีทำนิวไฮผลงานโค้งท้ายปี</p> <p>PRAPAT ส่งซิกผลงานปี 2566 ทำสถิติสูงสุดใหม่ รับอานิสงส์มาตรการกระตุ้นเศรษฐกิจ-ท่องเที่ยวฟื้น แคมเข้าสู่ช่วงไฮซีชัน หนุนผลงานโค้งท้ายปีดี –ทันหุ้น</p>

ข่าวเด่นรอบวัน

TRP	TRP ผู้นำความงามเทรตเอ็มเอไอ Q4 นี้ TRP หนุนน้องใหม่ ชูจุดเด่นเป็นคลินิกความงาม ศัลยกรรมความงามเฉพาะบนใบหน้า พร้อมเสนอขายหุ้น IPO จำนวน 90 ล้านหุ้น เตรียมลงสนามเทรต mai ภายในไตรมาส 4/2566 นี้ นำเงินระดมทุนสร้างโรงพยาบาล-ซื้ออุปกรณ์การแพทย์ – ทัพหุ้น
AMA	AMA จับมือมหาวิทยาลัย พัฒนาความรู้-โลจิสติกส์ AMA จับมือมหาวิทยาลัยเทคโนโลยีพระจอมเกล้า พระนครเหนือ ลงนาม MOU พัฒนาการความรู้-งานวิจัย-บุคลากร อุตสาหกรรมผลิตไฟฟ้า-ขนถ่ายวัสดุ และโลจิสติกส์ ยกระดับอุตสาหกรรม – ทัพหุ้น
CWT	CWT จอบุก 590.55 ล. เดินเครื่องขยะชุมชนเข้าพอร์ตไตรมาส 4 CWT จอรับรู้อย่างดี ส่งมอบโรงคัดแยกและกำจัดขยะชุมชน GP1 มูลค่า 590.55 ล้านบาท คาดเริ่มรับรู้อย่างดีตั้งแต่ไตรมาส 4/2566 เป็นต้นไป พร้อมลุยต่อยอดสร้างโรงผลิตกระแสไฟจากเชื้อเพลิง RDF 10.0 เมกะวัตต์ เพื่อกำจัดขยะให้หมดไป สนับสนุนให้เกิดพลังงานทดแทน สร้างประโยชน์สูงสุดต่อชุมชน – ทัพหุ้น
PROUD	PROUD เล็งย้ายเข้า SET ชูผลงานเทิร์นอะราวด์ PROUD เล็งย้ายเทรต SET หลังผลการดำเนินงานเติบโตต่อเนื่อง และคุณสมบัติได้ตามเกณฑ์ เผยทิศทางธุรกิจไตรมาส 3/2566 แนวโน้มดี กำลังซื้อต่างชาติแหล่งทุน หนุนยอดขายพุ่ง ครึ่งปีหลัง 2566 เดินหน้าตาม เล็งซื้อที่ดินใหม่รองรับการพัฒนาโครงการแนวราบ-แนวสูงเพิ่ม ขยายพอร์ตธุรกิจ สร้างการเติบโตต่อเนื่อง ตั้งเป้าก้าวสู่การเป็นบริษัทอสังหาริมทรัพย์ใหญ่ในปี 2570 – ทัพหุ้น
SE	SE ปิดงานก้อนโต รับทรัพย์ 50 ล้าน ต่อคิวประมูลเพิ่ม SE ปิดดีลขาย Firepump Big Lot 50 ล้านบาท รักษาระดับ New High Backlog 250-280 ล้านบาท เตรียมความพร้อมประมูลงานเพิ่มมูลค่ารวมกว่า 500 ล้านบาท หนุนรายได้ปี 2566 โต 15-20% ตามเป้า – ทัพหุ้น
STI	STI ขยายฐานคว่ำดีลใหญ่ หนุนยอดแบ็กล็อก 4 พันล. STI คว่ำดีลใหญ่งานโครงการ "อาคาร รพ.รามาริบัติและย่านนวัตกรรมโยธี" มูลค่าความคุ้มงานก่อสร้าง 346 ล้านบาท ย้ำความเชี่ยวชาญการเป็นที่ปรึกษาที่มีความเชี่ยวชาญเฉพาะทาง พร้อมเดินหน้าประมูลงานใหม่ สนับสนุนการเติบโตไปกับเมกะเทรนด์อสังหา ที่มีการขยายตัวต่อเนื่อง – ทัพหุ้น
PJW	PJW ท่องเที่ยวต้นครึ่งหลัง แพ็กเกจจิ้งพุ่งรับดีมานด์ PJW ส่งซิกผลงานครึ่งปีหลัง 2566 ดีกว่าครึ่งปีแรก มองนโยบายรัฐหนุนท่องเที่ยว เสริมดีมานด์แพ็กเกจจิ้งพุ่งแรง ด้านชิ้นส่วนยานยนต์ปีนี้ การขาดแคลนชิปลดลงสัญญาณฟื้นตัวมากขึ้น และมีปัจจัยบวกจากรถยนต์ EV ที่เข้ามาเป็นออเดอร์ใหม่เพิ่มขึ้น แดกไลน์ธุรกิจวัสดุทางการแพทย์คาดชัดเจนปี 2567 – ทัพหุ้น

NVDR Trading

ประจำวัน 18 กันยายน 2566

NVDR TOP Value		NVDR TOP Value	
Top 25 NVDR Net Buy		Top 25 NVDR Net Sell	
1. PTTEP	478,363,040	1. DELTA	-199,898,303
2. PTT	311,130,240	2. SAWAD	-177,461,700
3. BGRIM	211,580,225	3. BBL	-165,880,284
4. HANA	187,062,567	4. CBG	-151,876,578
5. ADVANC	89,688,609	5. KBANK	-138,640,414
6. BCH	79,378,341	6. TOP	-137,431,500
7. TISCO	67,036,831	7. BANPU	-126,780,180
8. EA	65,646,810	8. TU	-77,346,890
9. CPF	57,154,893	9. EGCO	-76,832,842
10. CRC	51,924,523	10. LH	-74,025,667
11. KCE	48,727,018	11. IVL	-66,825,273
12. ROJNA	42,557,880	12. CPALL	-65,559,874
13. GPSC	28,907,400	13. GULF	-63,622,057
14. JMT	27,308,333	14. SISB	-59,848,675
15. ICHI	23,939,790	15. RATCH	-55,545,325
16. PLANB	20,319,745	16. HMPRO	-55,277,807
17. BDMS	19,613,402	17. CPN	-53,107,585
18. CHG	18,522,323	18. MINT	-48,900,350
19. GLOBAL	16,912,739	19. SIRI	-42,035,003
20. TKN	15,553,850	20. AOT	-40,242,776
21. ILM	14,340,120	21. KTB	-37,323,360
22. SKY	13,902,175	22. SPRC	-37,216,190
23. DOHOME	13,629,200	23. IRPC	-35,378,687
24. TRUE	13,271,692	24. AWC	-30,328,140
25. NYT	13,197,648	25. COM7	-29,993,150

NVDR TOP Volume		NVDR TOP Volume	
Top 25 NVDR Net Buy		Top 25 NVDR Net Sell	
1. PSG	10,099,300	1. SIRI	-22,593,780
2. PTT	9,142,962	2. BANPU	-16,491,839
3. BGRIM	6,799,500	3. IRPC	-16,209,350
4. ROJNA	6,027,200	4. LH	-9,044,104
5. CHG	5,705,590	5. SUPER	-7,462,200
6. TAKUNI	5,112,900	6. AWC	-7,451,100
7. BCH	4,079,632	7. TU	-5,385,341
8. RABBIT	3,523,460	8. SC	-4,603,200
9. HANA	3,145,820	9. HMPRO	-4,147,399
10. NYT	2,941,300	10. SPRC	-4,128,000
11. PTTEP	2,846,013	11. SAWAD	-3,891,000
12. CPF	2,687,410	12. VGI	-3,652,400
13. PLANB	2,275,942	13. VIBHA	-3,038,975
14. TRUE	1,837,891	14. TTA	-2,917,900
15. ICHI	1,506,900	15. TOP	-2,808,400
16. EFORL	1,394,300	16. DCC	-2,557,597
17. CRC	1,301,506	17. DIMET	-2,530,000
18. MENA	1,298,800	18. IVL	-2,443,199
19. TH	1,219,400	19. ITD	-2,358,463
20. DOHOME	1,206,100	20. WHA	-2,179,037
21. TKN	1,196,500	21. TPIPL	-2,037,180
22. EA	1,142,715	22. BWG	-1,969,250
23. SUSCO	1,086,200	23. KTB	-1,966,500
24. BYD	1,072,700	24. DELTA	-1,902,626
25. INGRS	992,600	25. XPG	-1,895,800

ยอดสะสม 5 วันย้อนหลัง 12 กันยายน - 18 กันยายน 2566

NVDR TOP Value		NVDR TOP Value	
Top 25 NVDR Net Buy		Top 25 NVDR Net Sell	
1. PTTEP	2,974,581,983	1. AOT	-827,197,783
2. BH	550,218,652	2. CRC	-569,309,001
3. KTB	377,065,597	3. MINT	-334,651,880
4. BGRIM	345,475,808	4. SCC	-315,882,474
5. TRUE	311,534,316	5. RATCH	-300,365,009
6. BCP	268,433,048	6. PTT	-295,352,782
7. ADVANC	257,094,204	7. EA	-279,323,374
8. WHA	238,623,063	8. GULF	-266,803,349
9. CPF	216,393,704	9. SAWAD	-257,934,108
10. COM7	175,003,051	10. PTTGC	-241,772,220
11. VIBHA	165,331,748	11. KBANK	-237,207,985
12. HANA	149,460,348	12. LH	-214,911,244
13. INTUCH	135,375,362	13. TOP	-213,591,917
14. GLOBAL	110,787,509	14. SPRC	-204,797,307
15. IVL	109,484,613	15. HMPRO	-200,410,443
16. STEC	99,047,810	16. EGCO	-198,955,745
17. GPSC	96,474,746	17. OR	-160,876,155
18. ROJNA	90,610,955	18. SISB	-133,086,975
19. JMT	74,590,277	19. AWC	-128,199,251
20. BEM	70,528,931	20. CPALL	-118,733,512
21. CENTEL	69,267,649	21. CPAXT	-107,263,435
22. TISCO	65,814,986	22. DELTA	-91,170,817
23. TTB	64,887,450	23. SCGP	-89,437,170
24. RCL	61,958,978	24. MEGA	-83,672,037
25. AMATA	59,373,021	25. ESSO	-82,606,583

NVDR TOP Volume		NVDR TOP Volume	
Top 25 NVDR Net Buy		Top 25 NVDR Net Sell	
1. VIBHA	69,311,526	1. AKS	-93,369,900
2. WHA	45,353,159	2. IRPC	-35,610,986
3. TRUE	43,329,665	3. AWC	-31,577,831
4. TTB	37,629,616	4. SIRI	-27,537,049
5. PSG	21,916,647	5. LH	-26,169,585
6. KTB	19,702,673	6. SPRC	-22,589,104
7. PTTEP	17,767,842	7. SUPER	-18,168,106
8. ROJNA	12,932,896	8. VGI	-18,005,440
9. BGRIM	10,966,606	9. GUNKUL	-15,052,818
10. CPF	10,082,292	10. HMPRO	-14,965,009
11. NYT	9,495,400	11. CRC	-14,206,347
12. STEC	8,743,600	12. AOT	-11,603,953
13. CIG	8,625,600	13. S	-11,256,700
14. BEM	7,989,544	14. MINT	-10,547,495
15. BYD	7,092,432	15. DCC	-9,443,231
16. BCP	6,727,613	16. RATCH	-9,082,065
17. GLOBAL	6,256,952	17. TTW	-8,731,958
18. COM7	5,706,716	18. ESSO	-8,435,184
19. GTV	5,421,700	19. PTT	-8,400,518
20. TAKUNI	4,996,200	20. BANPU	-8,196,532
21. RABBIT	4,803,410	21. OR	-8,114,177
22. XPG	4,771,954	22. SC	-7,667,191
23. SUSCO	4,758,500	23. QH	-7,043,900
24. IVL	3,955,267	24. PTTGC	-6,931,340
25. TKN	3,185,818	25. WAVE	-6,838,100

ข้อมูลแบบรายงานการเปลี่ยนแปลงการถือหลักทรัพย์ของผู้บริหาร (แบบ 59) Change by Management

Date of report		18 September, 2023		Source : กลต. (SEC)			
ชื่อบริษัท	ชื่อผู้บริหาร	วิธีการได้มา/จำหน่าย	ประเภทหลักทรัพย์	วันที่ได้มา/จำหน่าย	จำนวน	ราคา	
ALT	นาง ปริญญาภรณ์ ตั้งเผ่าศักดิ์	ซื้อ	หุ้นสามัญ	15/09/2566	4,100	1.94	
ALT	นาง ปริญญาภรณ์ ตั้งเผ่าศักดิ์	ซื้อ	หุ้นสามัญ	15/09/2566	200	1.93	
ALT	นาง ปริญญาภรณ์ ตั้งเผ่าศักดิ์	ซื้อ	หุ้นสามัญ	15/09/2566	4,100	1.97	
ALT	นาง ปริญญาภรณ์ ตั้งเผ่าศักดิ์	ซื้อ	หุ้นสามัญ	15/09/2566	6,100	1.96	
ALT	นาง ปริญญาภรณ์ ตั้งเผ่าศักดิ์	ซื้อ	หุ้นสามัญ	15/09/2566	5,300	1.95	
BAFS	นาย จักรสันทิ กฤษสาอดใจ	ซื้อ	หุ้นสามัญ	14/09/2566	5,000	29.00	
BAFS	หม่อมหลวง ณัฐสิทธิ์ ดิศกุล	ซื้อ	หุ้นสามัญ	18/09/2566	20,000	28.62	
BAFS	หม่อมหลวง ณัฐสิทธิ์ ดิศกุล	ซื้อ	หุ้นสามัญ	18/09/2566	20,000	28.62	
EP	นาย ยุทธ ชินสุภักดิ์กุล	ซื้อ	หุ้นสามัญ	15/09/2566	4,000	3.03	Revoked by Reporter
GFC	ว่าที่ ร้อยตรี วรวิศว์ น้าขาว	ซื้อ	หุ้นสามัญ	13/09/2566	5,000	9.55	
KUN	นาย คุณา เทวอักษร	ซื้อ	หุ้นสามัญ	14/09/2566	75,700	1.78	
KUN	นาง ประวีร์รัตน์ เทวอักษร	ซื้อ	หุ้นสามัญ	14/09/2566	75,700	1.78	
RT	นาย ธนวุฒิ ศิรินาวิน	ซื้อ	หุ้นสามัญ	15/09/2566	80,000	0.94	
STC	นาย สุรสิทธิ์ ชัยตระกูลทอง	ซื้อ	หุ้นสามัญ	15/09/2566	82,000	0.84	
TSTE	นาย ประภาส ชุตินามวรพันธ์	ซื้อ	หุ้นสามัญ	15/09/2566	11,900	9.77	
UTP	นาย มงคล มังกรกนก	ซื้อ	หุ้นสามัญ	15/09/2566	50,000	12.00	
WARRIX	นาย สง่า ตั้งจันสิริ	ซื้อ	หุ้นสามัญ	15/09/2566	50,000	9.50	
DMT	พลเอก สิบสันต์ ทรพรทรานนท์	ขาย	หุ้นสามัญ	15/09/2566	100,000	12.40	
GFC	ว่าที่ ร้อยตรี วรวิศว์ น้าขาว	ขาย	หุ้นสามัญ	13/09/2566	5,000	9.78	
GFC	ว่าที่ ร้อยตรี วรวิศว์ น้าขาว	ขาย	หุ้นสามัญ	14/09/2566	36,400	10.83	
GFC	ว่าที่ ร้อยตรี วรวิศว์ น้าขาว	ขาย	หุ้นสามัญ	14/09/2566	36,400	10.83	
GFC	ว่าที่ ร้อยตรี วรวิศว์ น้าขาว	ขาย	หุ้นสามัญ	14/09/2566	36,400	10.83	Revoked by Reporter
GFC	ว่าที่ ร้อยตรี วรวิศว์ น้าขาว	ขาย	หุ้นสามัญ	13/09/2566	53,000	10.53	Revoked by Reporter
ILM	นาง ชันทอง อุดมมหันต์สุข	ขาย	หุ้นสามัญ	14/09/2566	76,400	25.25	
MICRO	นาย ปรีดา ไอรณณรัตน์	ขาย	หุ้นสามัญ	15/09/2566	50,000	2.98	
SYNEX	นาง ขนิษฐาภรณ์ เพ็ชรรัตน์	ขาย	หุ้นสามัญ	15/09/2566	89,000	12.70	
TU	นาย เชน นิรัตดินานนท์	ขาย	หุ้นสามัญ	15/09/2566	100,000	14.50	
DEXON	นาง มัลลิกา แก่กล้า	รับโอน	หุ้นสามัญ	06/09/2566	1,152,200	4.50	

ข้อมูลการขายชอร์ต

18-Sep-2023

หลักทรัพย์	ปริมาณหุ้นที่ขายชอร์ต (หุ้น)	มูลค่าการขายชอร์ต (บาท)	%ปริมาณการขายชอร์ต	%มูลค่าการขายชอร์ต
1 ICC	2800	120,400.00	66.67	66.67
2 TU-R	8309800	119,176,170.00	37.23	37.25
3 AKR	230300	202,664.00	36.09	36.08
4 RATCH-R	1186600	39,066,000.00	32.62	32.56
5 SSP	167200	1,151,180.00	32.14	32.14
6 TKS	65100	562,125.00	30.21	30.13
7 TCAP	450800	22,321,650.00	25.96	25.95
8 BAM	1511100	16,719,290.00	25.78	25.83
9 THANI	1377600	4,433,858.00	25.32	25.46
10 SPRC-R	6174400	55,747,635.00	22.48	22.51
11 LANNA	129900	2,043,170.00	22.25	22.28
12 AUCT	264500	2,720,050.00	21.89	21.92
13 SCC-R	115700	35,685,000.00	21.32	21.31
14 STA-R	1708200	28,318,220.00	20.38	20.35
15 CBG-R	1295900	106,998,725.00	20.18	20.18
16 ACC	99500	80,595.00	19.03	19.1
17 LANNA-R	110900	1,741,130.00	19	18.98
18 SPALI	599100	12,563,200.00	18.93	18.96
19 GFPT	253800	2,739,110.00	18.44	18.52
20 ONEE	600700	2,746,782.00	18.48	18.5
21 EGCO-R	231900	29,788,650.00	17.47	17.42
22 TLI-R	1697400	22,160,030.00	17.41	17.38
23 BCPG	695300	7,053,330.00	17.18	17.13
24 KTC-R	193000	8,899,175.00	16.98	16.97
25 RATCH	598800	19,814,750.00	16.46	16.51
26 AWC-R	5088300	20,740,526.00	16.5	16.51
27 TIPH	78300	3,141,950.00	16.21	16.31
28 TASCO	373500	6,320,430.00	16.14	16.16
29 SAWAD-R	1851300	84,297,175.00	16.1	16.09
30 LPN	162300	682,130.00	16.06	16.04
31 SPCG-R	29600	369,980.00	15.75	15.8
32 TTW-R	678200	6,065,875.00	15.49	15.47
33 IRPC-R	10730900	23,375,580.00	15.06	15.16
34 BTG	240100	5,729,760.00	15.08	15.1
35 CPALL	1917900	121,945,350.00	15.04	15.06
36 SCB-R	1435200	161,504,450.00	14.84	14.86
37 KKP	495500	27,854,750.00	14.69	14.76
38 CKP-R	587600	2,069,666.00	14.73	14.74
39 BBL-R	448500	74,918,450.00	14.71	14.69
40 MINT-R	1270800	40,164,900.00	14.67	14.66
41 ORI-R	319500	3,290,850.00	14.59	14.59
42 ASW	191200	1,692,120.00	14.48	14.5
43 EA-R	1323700	76,068,975.00	14.35	14.33
44 S-R	554000	614,940.00	14.17	14.17
45 SPRC	3866000	34,846,365.00	14.07	14.07

หลักทรัพย์	ปริมาณหุ้นที่ขายชอร์ต (หุ้น)	มูลค่าการขายชอร์ต (บาท)	%ปริมาณการขายชอร์ต	%มูลค่าการขายชอร์ต
46 MINT	1206500	38,138,450.00	13.93	13.92
47 HENG	427800	1,063,784.00	13.91	13.89
48 SUPER	5196300	2,546,187.00	13.74	13.8
49 COM7	597800	18,494,150.00	13.74	13.72
50 CKP	539200	1,907,656.00	13.52	13.58
51 BANPU	18171700	141,974,905.00	13.25	13.39
52 CK-R	170100	3,824,450.00	13.31	13.31
53 IRPC	9416600	20,469,934.00	13.21	13.27
54 DELTA-R	1300200	136,732,250.00	13.21	13.17
55 OSP	223200	6,279,650.00	13.15	13.12
56 AOT	1971900	139,811,550.00	12.79	12.8
57 BAY	47000	1,494,150.00	12.73	12.74
58 TFG-R	285600	1,088,458.00	12.67	12.7
59 PTTGC	981400	34,655,200.00	12.58	12.6
60 MBK	252400	4,817,930.00	12.53	12.57
61 BEC-R	67300	558,595.00	12.57	12.56
62 TTB	12209300	20,833,574.00	12.44	12.48
63 SGP	14900	122,220.00	12.43	12.44
64 OSP-R	210200	5,915,325.00	12.38	12.36
65 VGI	2979000	7,905,248.00	12.18	12.21
66 SISB-R	521300	18,333,100.00	12.11	12.06
67 LH	6058000	49,675,585.00	11.86	11.87
68 EA	1083100	62,325,000.00	11.74	11.74
69 SAWAD	1334900	61,159,150.00	11.61	11.67
70 BGRIM-R	2463600	76,687,950.00	11.62	11.61
71 BLA-R	238800	6,262,000.00	11.59	11.57
72 AH	61400	2,228,300.00	11.47	11.47
73 TTW	499700	4,479,795.00	11.41	11.43
74 KBANK-R	816200	105,228,050.00	11.29	11.28
75 MEGA-R	163000	7,172,325.00	11.25	11.25
76 BAM-R	659600	7,273,870.00	11.26	11.24
77 TKC	98300	2,547,775.00	11.17	11.14
78 AAV	4332300	11,986,318.00	11.1	11.08
79 OR	855000	16,846,580.00	10.83	10.83
80 UBE	149200	147,969.00	10.74	10.76
81 ERW	1342800	7,597,605.00	10.56	10.56
82 TOP	1202300	58,867,850.00	10.4	10.4
83 BANPU-R	14199700	110,117,460.00	10.36	10.38
84 THANI-R	564800	1,806,490.00	10.38	10.37
85 BJC-R	339700	10,964,825.00	10.39	10.37
86 SCGP	769000	29,656,800.00	10.36	10.35
87 AEONTS-R	14000	2,268,000.00	10.37	10.34
88 EASTW	56400	255,780.00	10.3	10.31
89 CENTEL	321400	15,493,075.00	10.33	10.31
90 MTC	718200	28,296,175.00	10.18	10.26

หมายเหตุ :- %ปริมาณและมูลค่าการขายชอร์ต เปรียบเทียบกับปริมาณและมูลค่าการซื้อขายแบบ AOM

- " -R " ข้อมูลธุรกรรมขายชอร์ตในเอ็นวีซีอาร์

Source:SETSMART

Equity Index Futures - Trading Volume

18 September 2023

Volume, OI: Contracts

	Foreign Investor		Local Institutions		Local Investor		Total	
	Volume	%	Volume	%	Volume	%	Volume	OI
Long	100,499	38.05%	35,853	13.57%	127,795	48.38%		
Short	120,659	45.68%	33,650	12.74%	109,838	41.58%		
Net	-20,160	-	2,203	-	17,957	-	264,147	690,949

21 August 2023 - 18 September 2023 (1 Month)

Volume, OI: Contracts

	Foreign Investor		Local Institutions		Local Investor		Total	
	Volume	%	Volume	%	Volume	%	Volume	OI
Long	1,796,628	39.34%	645,315	14.13%	2,124,613	46.53%		
Short	1,825,577	39.98%	649,608	14.23%	2,091,371	45.80%		
Net	-28,949	-	-4,293	-	33,242	-	4,566,556	690,949

3 January 2023 - 18 September 2023 (YTD)

	Foreign Investor		Local Institutions		Local Investor		Total	
	Volume	%	Volume	%	Volume	%	Volume	OI
Long	16,704,783	39.12%	6,607,076	15.47%	19,387,992	45.41%		
Short	16,908,920	39.60%	6,552,958	15.35%	19,237,973	45.05%		
Net	-204,137	-	54,118	-	150,019	-	42,699,851	690,949

Source: SETSMART

Rights & Benefits

September

September									
Monday	Tuesday	Wednesday		Thursday	Friday				
					01-Sep				
					CPTGF-XN@0.1735 EGATIF-XN@0.15 RATCH-XD@0.8 TIF1-XD@0.125 EGATIF-XD@0.0531 KBSPIF-XD@0.231 TFFIF-XD@0.1009 TTLPF-XD@0.441				
04-Sep	05-Sep	06-Sep		07-Sep	08-Sep				
BCPG-XD@0.1 HPF-XD@0.11 M-II-XD@0.155 MNIT2-XD@0.17 MNRF-XN@0.18 M-STOR-XD@0.1	DRT-XD@0.26 LANNA-XD@1.1 MNIT-XD@0.025 MNIT2-XN@0.7 MNRF-XD@0.1 PB-XD@0.86	CTARAF-XN@0.128 GROREIT-XD@0.29 MJLF-XD@0.127 TTW-XD@0.3	GAHREIT-XD@0.3 KPNPF-XN@0.04 MST-XD@0.37	BANPU-W6-XE 1:1@7.5 BBL-XD@2 CWT-W6-XE 1:1@3.5 EVER-W4-XE 1:1@1 IP-W1-XE 1:1.045@23.915 NVD480X-XD@0 TISCO-XD@2	BAY-XD@0.4 BCP-XD@0.5 DIMET-W4-XE 1:1.0677@0.4683 GPSC-XD@0.3 KKP-XD@1.25 OR-XD@0.25 TISCO-P-XD@2	NETEASE80-XD@0 TOP-XD@0.65	BPP-XD@0.4 SSPF-XD@0.1169		
11-Sep	12-Sep	13-Sep		14-Sep	15-Sep				
PINGAN80-XD@0 SUSCO-XD@0.2	BANPU-XD@0.25 HMPRO-XD@0.18	BDMS-XD@0.35	EASTW-XD@0.05 SCB-XD@2.5 TPIPL-XD@0.03	KBANK-XD@0.5 TIPH-XD@0.5 TPIPP-XD@0.12	EGCO-XD@3.25				
18-Sep	19-Sep	20-Sep		21-Sep	22-Sep				
	EMC-W6-XE 1:1@0.15	MBK-XD@0.4	SRIPANW4-XD@0.1792		PRG-XD@0.3				
25-Sep	26-Sep	27-Sep		28-Sep	29-Sep				
LHHOTEL-XR 0:0@0 WICE-XB@25779816		BCPG-W2-XE 1:1@8 JCKH-XR 1.2.75@0.03	ENGY-XD@0.05 JCKH-XW 3:1		INSET-W1-XE 1:1@2				

Remark 'ND' - No Dividend, XD - Cash Dividend, XD(ST) - Stock Dividend, XR - Rights for Common, XW - Rights for Warrant, XT - Rights for Transferable Subscription Right, XN - Capital Return, XB - Pre-emptive = Pre-emptive Rights

SOURCES: Stock Exchange of Thailand (SET)

Rights & Benefits

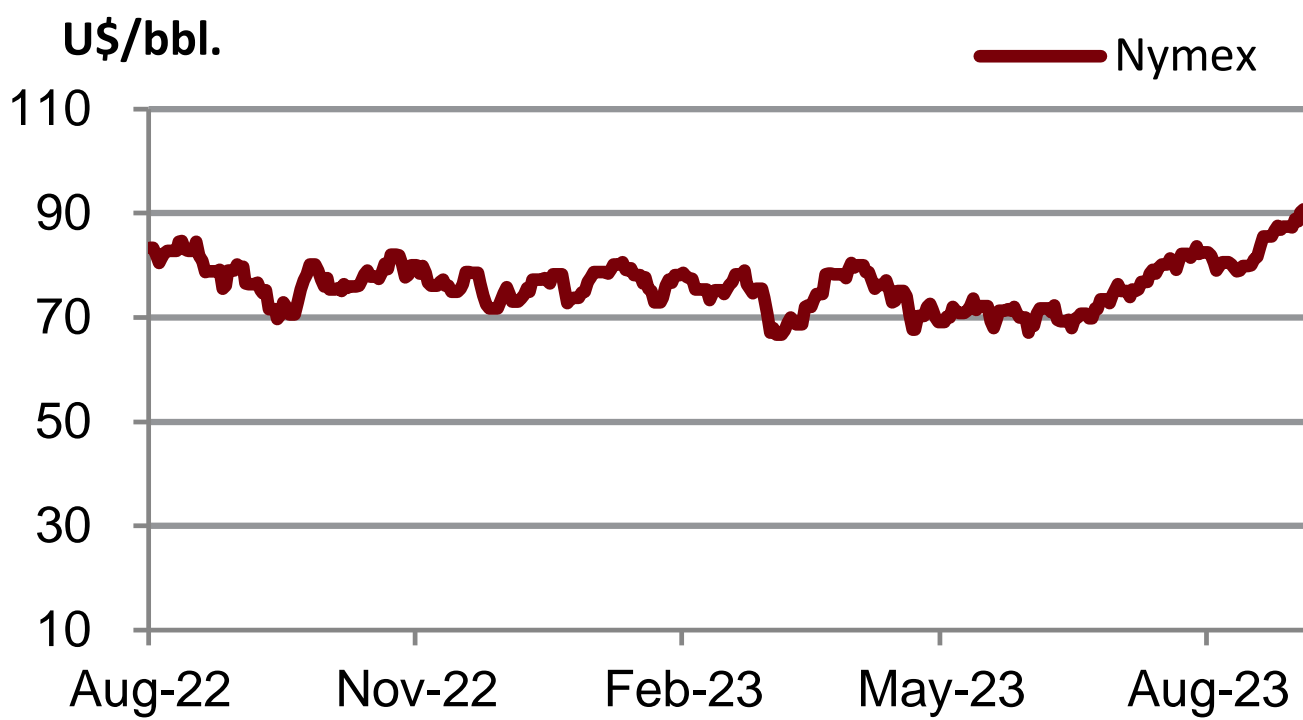
October

Monday	Tuesday	Wednesday	Thursday	Friday
02-Oct	03-Oct	04-Oct	05-Oct	06-Oct
		RS-XD@0.6 WAVE-W2-XE 1:4.49@0.156		META-W6-XE 1:1@1
09-Oct	10-Oct	11-Oct	12-Oct	13-Oct
CHAYO-XD(SD)5@1 CHAYO-XD@0.00111	CCET-XR 1:0.7863@0			
16-Oct	17-Oct	18-Oct	19-Oct	20-Oct
		BWG-W6-XE 1:1@1		CV-XR 1:2@1 CV-XW 2:1 MBK-W1-XE 1:1.1396@2.6326
23-Oct	24-Oct	25-Oct	26-Oct	27-Oct
30-Oct	31-Oct			
ALPHAX-XR 1:1@0.25 B-XW 3:1				

Remark *ND - No Dividend, XD - Cash Dividend, XD(ST) - Stock Dividend, XR - Rights for Common, XW - Rights for Warrant, XT - Rights for Transferable Subscription Right, XN - Capital Return, XB - Pre-emptive = Pre-emptive Rights

SOURCES: Stock Exchange of Thailand (SET)

Share Listing				
September-2023				
Monday	Tuesday	Wednesday	Thursday	Friday
				01-Sep
04-Sep	05-Sep	06-Sep	07-Sep	08-Sep
Share Listing TEAMG - 22,400 Shares		Share Listing SDC - 44.444 M Shares SIRI - 10.000 M Shares	Share Listing META - 907 Shares	
11-Sep	12-Sep	13-Sep	14-Sep	15-Sep
Share Listing ALL - 86.117 M Shares CMR - 48.000 M Shares SDC - 63.492 M Shares	Share Listing AKS - 12 Shares W - 156.200 M Shares	New Listing GFC - 220 M Shares MAI/Services,IPO Pr. (Bt): 7.00 Share Listing SC - 1.015 M Shares	New Listing COCOCO - 1,470 M Shares SET/Food & Bev.,IPO Pr. (Bt): 5.50 Share Listing ALPHAX - 650 M Shares BC - 81 Shares GCAP - 3.875 M Shares MACO - 4,056 Shares	Share Listing TRU - 1.223 M Shares
18-Sep	19-Sep	20-Sep	21-Sep	22-Sep
	Share Listing JCKH - 1,617.531 M Shares			
25-Sep	26-Sep	27-Sep	28-Sep	29-Sep



DISCLAIMER

การเสนอคำแนะนำ ข้อมูลบทวิเคราะห์ และการคาดการณ์ รวมทั้งการแสดงความคิดเห็นที่ปรากฏอยู่ในรายงานฉบับนี้ จัดทำขึ้นบนพื้นฐานของแหล่งข้อมูลที่ดีที่สุดที่ได้รับมา และพิจารณาเห็นว่าน่าเชื่อถือ แต่ทั้งนี้ทางบริษัทหลักทรัพย์ ซีจีเอส-ซีไอเอ็มบี (ประเทศไทย) จำกัด ไม่อาจรับรองความถูกต้องและความสมบูรณ์ของข้อมูลดังกล่าว ความเห็นที่แสดงไว้ในรายงานฉบับนี้ไม่ถือเป็นการเสนอแนะหรือการชี้ชวนให้ซื้อหรือขายหลักทรัพย์ การนำไปใช้ซึ่งข้อมูล บทวิเคราะห์และการคาดการณ์ทั้งหลายที่ปรากฏอยู่ในรายงานฉบับนี้เป็นกรณำไปใช้โดยให้ผู้ใช้ยอมรับความเสี่ยงและเป็นดุลยพินิจของผู้ใช้แต่ผู้เดียว

คำนิยามของ RECOMMENDATION (คำแนะนำการลงทุน)

คำแนะนำในหุ้น

ADD: ในกรณีผลตอบแทนของหุ้นที่คาดการณ์มากกว่า 10% ในช่วงเวลา 12 เดือนข้างหน้า

HOLD: ในกรณีผลตอบแทนของหุ้นที่คาดการณ์อยู่ระหว่าง 0% ถึง 10% ในช่วงเวลา 12 เดือนข้างหน้า

REDUCE: ในกรณีผลตอบแทนของหุ้นที่คาดการณ์น้อยกว่า 0% ในช่วงเวลา 12 เดือนข้างหน้า

คำแนะนำในภาคอุตสาหกรรม

OVERWEIGHT: ในกรณีที่บริษัทจำนวนมากในอุตสาหกรรมที่คาดการณ์ว่ามีผลตอบแทนมากกว่า 10% ในช่วงเวลา 12 เดือนข้างหน้า

NEUTRAL: ในกรณีที่บริษัทจำนวนมากในอุตสาหกรรมที่คาดการณ์ว่ามีผลตอบแทนอยู่ระหว่าง 0% ถึง 10% ในช่วงเวลา 12 เดือนข้างหน้า

UNDERWEIGHT: ในกรณีที่บริษัทจำนวนมากในอุตสาหกรรมที่คาดการณ์ว่ามีผลตอบแทนน้อยกว่า 0% ในช่วงเวลา 12 เดือนข้างหน้า

รายงานการประเมินการกำกับดูแลกิจการ (CGR)

การเปิดเผยผลการสำรวจของสมาคมส่งเสริมสถาบันกรรมการบริษัทไทย (IOD) ในเรื่องการกำกับดูแลกิจการ (Corporate Governance) นี้เป็นการดำเนินการตามนโยบายของสำนักงานคณะกรรมการกำกับหลักทรัพย์และตลาดหลักทรัพย์ โดยการสำรวจของ IOD เป็นการสำรวจและประเมินจากข้อมูลของบริษัทจดทะเบียนในตลาดหลักทรัพย์แห่งประเทศไทย และตลาดหลักทรัพย์ เอ็มเอไอ ที่มีการเปิดเผยต่อสาธารณะ และเป็นข้อมูลให้ผู้ลงทุนทั่วไปสามารถเข้าถึงได้ ดังนั้นผลสำรวจดังกล่าวจึงเป็นการนำเสนอในมุมมองของบุคคลภายนอก โดยไม่ได้เป็นการประเมินการปฏิบัติ และมีได้มีการไขข้อข้อมูลภายในในการประเมิน

อนึ่ง ผลการสำรวจดังกล่าว เป็นผลการสำรวจ ณ วันที่ปรากฏในรายงานการกำกับดูแลกิจการบริษัทจดทะเบียนไทยเท่านั้น ดังนั้น ผลการสำรวจจึงอาจเปลี่ยนแปลงได้ภายหลังจากวันดังกล่าว ทั้งนี้ บริษัทหลักทรัพย์ ซีจีเอส-ซีไอเอ็มบี (ประเทศไทย) จำกัด มิได้ยืนยันหรือรับรองถึงความถูกต้องของผลสำรวจดังกล่าวแต่อย่างใด

ช่วงคะแนน	สัญลักษณ์	ความหมาย
90 – 100		ดีเลิศ
80 – 89		ดีมาก
70 - 79		ดี
60 – 69		ดีพอใช้
50 – 59		ผ่าน
ต่ำกว่า 50	No logo given	N/A

จะทำการเผยแพร่รายชื่อเฉพาะบริษัทที่ได้คะแนนอยู่ในระดับ “ดี” ขึ้นไป ซึ่งมี 3 กลุ่มคือ “ดี” “ดีมาก” และ “ดีเลิศ” โดยประกาศรายชื่อบริษัทในแต่ละกลุ่มเรียงตามลำดับตัวอักษรชื่อย่อบริษัทในภาษาอังกฤษ

รายงานการประเมินการกำกับดูแลกิจการ (CGR) โดยสมาคมส่งเสริมสถาบันกรรมการบริษัทไทย 2565



AAV	ADVANC	AF	AH	AIRA	AJ	AKP	AKR	ALLA	ALT	AMA	AMARIN
AMATA	AMATAV	ANAN	AOT	AP	APURE	ARIP	ASP	ASW	AUCT	AWC	AYUD
BAFS	BAM	BANPU	BAY	BBIK	BBL	BCP	BCPG	BDMS	BEM	BEYOND	BGC
BGRIM	BIZ	BKI	BOL	BPP	BRR	BTS	BTW	BWG	CENDEL	CFRESH	CGH
CHEWA	CHO	CIMBT	CK	CKP	CM	CNT	COLOR	COM7	COMAN	COTTO	CPALL
CPF	CPI	CPN	CRC	CSS	DDD	DELTA	DEMCO	DOHOME	DRT	DTAC	DUSIT
EA	EASTW	ECF	ECL	EE	EGCO	EPG	ETC	ETE	FN	FNS	FPI
FPT	FSMART	FVC	GC	GEL	GFPT	GGC	GLAND	GLOBAL	GPI	GPSC	GRAMMY
GULF	GUNKUL	HANA	HARN	HENG	HMPRO	ICC	ICHI	III	ILINK	ILM	IND
INTUCH	IP	IRC	IRPC	ITEL	IVL	JTS	JWD	K	KBANK	KCE	KEX
KGI	KKP	KSL	KTB	KTC	LALIN	LANNA	LHFG	LIT	LOXLEY	LPN	LRH
LST	MACO	MAJOR	MAKRO	MALEE	MBK	MC	MCOT	METCO	MFEC	MINT	MONO
MOONG	MSC	MST	MTC	MVP	NCL	NEP	NER	NKI	NOBLE	NSI	NVD
NYT	OISHI	OR	ORI	OSP	OTO	PAP	PCSGH	PDG	PDJ	PG	PHOL
PLANB	PLANET	PLAT	PORT	PPS	PR9	PREB	PRG	PRM	PSH	PSL	PTG
PTT	PTTEP	PTTGC	PYLON	Q-CON	QH	QTC	RATCH	RBF	RS	S	S&J
SAAM	SABINA	SAMART	SAMTEL	SAT	SC	SCB	SCC	SCCC	SCG	SCGP	SCM
SCN	SDC	SEAFCO	SEAOIL	SE-ED	SELIC	SENA	SENAJ	SGF	SHR	SICT	SIRI
SIS	SITHAI	SMPK	SNC	SONIC	SORKON	SPALI	SPI	SPRC	SPVI	SSC	SSSC
SST	STA	STEC	STGT	STI	SUN	SUSCO	SUTHA	SVI	SYMC	SYNTEC	TACC
TASCO	TCAP	TEAMG	TFMAMA	THANA	THANI	THCOM	THG	THIP	THRE	THREL	TIPCO
TISCO	TK	TKN	TKS	TKT	TMILL	TMT	TNDT	TNITY	TOA	TOP	TPBI
TQM	TRC	TRUE	TSC	TSR	TSTE	TSTH	TTA	TTB	TTCL	TTW	TU
TVDH	TVI	TVO	TWPC	U	UAC	UBIS	UPOIC	UV	VCOM	VGI	VIH
WACOAL	WAVE	WHA	WHAUP	WICE	WINNER	XPG	ZEN				



2S	7UP	ABICO	ABM	ACE	ACG	ADB	ADD	AEONTS	AGE	AHC	AIE
AIT	ALUCON	AMANAH	AMR	APCO	APCS	AQUA	ARIN	ARROW	AS	ASAP	ASEFA
ASIA	ASIAN	ASIMAR	ASK	ASN	ATP30	B	BA	BC	BCH	BE8	BEC
BH	BIG	BJC	BJCHI	BLA	BR	BRI	BROOK	BSM	BYD	CBG	CEN
CHARAN	CHAYO	CHG	CHOTI	CHOW	CI	CIG	CITY	CIVIL	CMC	CPL	CPW
CRANE	CRD	CSC	CSP	CV	CWT	DCC	DHOUSE	DITTO	DMT	DOD	DPAIN
DV8	EASON	EFORL	ERW	ESSO	ESTAR	FE	FLOYD	FORTH	FSS	FTE	GBX
GCAP	GENCO	GJS	GTB	GYT	HEMP	HPT	HTC	HUMAN	HYDRO	ICN	IFS
IIG	IMH	INET	INGRS	INSET	INSURE	IRCP	IT	ITD	J	JAS	JCK
JCKH	JMT	JR	KBS	KCAR	KIAT	KISS	KK	KOOL	KTIS	KUMWEL	KUN
KWC	KWM	L&E	LDC	LEO	LH	LHK	M	MATCH	MBAX	MEGA	META
MFC	MGT	MICRO	MILL	MITSI	MK	MODERN	MTI	NATION	NBC	NCAP	NCH
NDR	NETBAY	NEX	NINE	NNCL	NOVA	NPK	NRF	NTV	NUSA	NWR	OCC
OGC	ONEE	PACO	PATO	PB	PICO	PIMO	PIN	PJW	PL	PLE	PM
PMTA	PPP	PPPM	PRAPAT	PRECHA	PRIME	PRIN	PRINC	PROEN	PROS	PROUD	PSG
PSTC	PT	PTC	QLT	RCL	RICHY	RJH	ROJNA	RPC	RT	RWI	S11
SA	SABUY	SAK	SALEE	SAMCO	SANKO	SAPPE	SAWAD	SCAP	SCI	SCP	SE
SECURE	SFLEX	SFP	SFT	SGP	SIAM	SINGER	SKE	SKN	SKR	SKY	SLP
SMART	SMD	SMIT	SMT	SNNP	SNP	SO	SPA	SPC	SPCG	SR	SRICHA
SSF	SSP	STANLY	STC	STPI	SUC	SVOA	SVT	SWC	SYNEX	TAE	TAKUNI
TCC	TCMC	TFG	TFI	TFM	TGH	TIDLOR	TIGER	TIPH	TITLE	TM	TMC
TMD	TMI	TNL	TNP	TNR	TOG	TPA	TPAC	TPCS	TPIPL	TPIPP	TPLAS
TPS	TQR	TRITN	TRT	TRU	TRV	TSE	TVT	TWP	UBE	UEC	UKEM
UMI	UOBKH	UP	UPF	UTP	VIBHA	VL	VPO	VRANDA	WGE	WIK	WIN
WINMED	WORK	WP	XO	YUASA	ZIGA						



A	A5	AI	ALL	ALPHAX	AMC	APP	AQ	AU	B52	BEAUTY	BGT
BLAND	BM	BROCK	BSBM	BTNC	CAZ	CCP	CGD	CMAN	CMO	CMR	CPANEL
CPT	CSR	CTW	D	DCON	EKH	EMC	EP	EVER	F&D	FMT	GIFT
GLOCON	GLORY	GREEN	GSC	HL	HTECH	IHL	INOX	JAK	JMART	JSP	JUBILE
KASET	KCM	KWI	KYE	LEE	LPH	MATI	M-CHAI	MCS	MDX	MENA	MJD
MORE	MPIC	MUD	NC	NEWS	NFC	NSL	NV	PAF	PEACE	PF	PK
PPM	PRAKIT	PTECH	PTL	RAM	ROCK	RP	RPH	RSP	SIMAT	SISB	SK
SOLAR	SPACK	SPG	SQ	STARK	STECH	SUPER	SVH	TC	TCCC	TCJ	TEAM
THE	THMUI	TKC	TNH	TNPC	TOPP	TPCH	TPOLY	TRUBB	TTI	TYCN	UMS
UNIQ	UPA	UREKA	VARO	W	WFX	WPH	YGG				

ข้อมูล Anti-Corruption Progress Indicator ของบริษัทจดทะเบียน

ได้รับการรับรอง

2S	7UP	ADVANC	AF	AI	AIE	AIRA	AJ	AKP	AMA	AMANAH	AMATA
AMATAV	AP	APCS	AS	ASIAN	ASK	ASP	AWC	AYUD	B	BAFS	BAM
BANPU	BAY	BBL	BCH	BCP	BCPG	BE8	BEC	BEYOND	BGC	BGRIM	BKI
BLA	BPP	BROOK	BRR	BSBM	BTS	BWG	CEN	CENTEL	CFRESH	CGH	CHEWA
CHOTI	CHOW	CIG	CIMBT	CM	CMC	COM7	COTTO	CPALL	CPF	CPI	CPL
CPN	CRC	CSC	DCC	DELTA	DEMCO	DIMET	DRT	DTAC	DUSIT	EA	EASTW
EGCO	EP	EPG	ERW	ESTAR	ETE	FE	FNS	FPI	FPT	FSMART	FSS
FTE	GBX	GC	GCAP	GEL	GFPT	GGC	GJS	GPI	GPSC	GSTEEL	GULF
GUNKUL	HANA	HARN	HEMP	HENG	HMPRO	HTC	ICC	ICHI	IFS	III	ILINK
INET	INSURE	INTUCH	IRC	IRPC	ITEL	IVL	JKN	JR	K	KASET	KBANK
KBS	KCAR	KCE	KGI	KKP	KSL	KTB	KTC	KWI	L&E	LANNA	LH
LHFG	LHK	LPN	LRH	M	MAJOR	MAKRO	MALEE	MATCH	MBAX	MBK	MC
MCOT	META	MFC	MFEC	MILL	MINT	MONO	MOONG	MSC	MST	MTC	MTI
NBC	NEP	NINE	NKI	NOBLE	NOK	NSI	NWR	OCC	OGC	ORI	PAP
PATO	PB	PCSGH	PDG	PDJ	PG	PHOL	PK	PL	PLANB	PLANET	PLAT
PM	PPP	PPPM	PPS	PR9	PREB	PRG	PRINC	PRM	PROS	PSH	PSL
PSTC	PT	PTG	PTT	PTTEP	PTTGC	PYLON	Q-CON	QH	QLT	QTC	RATCH
RML	RWI	S&J	SAAM	SABINA	SAPPE	SAT	SC	SCB	SCC	SCCC	SCG
SCGP	SCM	SCN	SEAOIL	SE-ED	SELIC	SENA	SGP	SINGER	SIRI	SITHAI	SKR
SMIT	SMK	SMPC	SNC	SNP	SORKON	SPACK	SPALI	SPC	SPI	SPRC	SRICHA
SSF	SSP	SSSC	SST	STA	STGT	STOWER	SUSCO	SVI	SYMC	SYNTEC	TAE
TAKUNI	TASCO	TCAP	TCCM	TFG	TFI	TFMAMA	TGH	THANI	THCOM	THIP	THRE
THREL	TIDLOR	TIPCO	TISCO	TKS	TKT	TMILL	TMT	TNITY	TNL	TNP	TNR
TOG	TOP	TOPP	TPA	TPCS	TPP	TRU	TRUE	TSC	TSTE	TSTH	TTA
TTB	TTCL	TU	TVDH	TVI	TVO	TWPC	U	UBE	UBIS	UEC	UKEM
UOBKH	UPF	UV	VGI	VIH	WACOAL	WHA	WHAUP	WICE	WIJK	XO	YUASA
ZEN	ZIGA										

ประกาศเจตนาสมัคร

AH	ALT	APCO	ASW	B52	CHG	CI	CPR	CPW	DDD
ECF	EKH	ETC	EVER	FLOYD	GLOBAL	ILM	INOX	J	JMART
KEX	KUMWEL	LDC	MEGA	NCAP	NOVA	NRF	NUSA	OR	PIMO
SAK	SIS	SSS	STECH	SUPER	SVT	TKN	TMD	TMI	TQM
VARO	VCOM	VIBHA	W	WIN					

ไม่เปิดเผยหรือไม่มีนโยบาย

4CS	3K-BAT	A	A5	AAI	AAV	ABICO	ABM	ACAP	ACC
ADB	ADD	AEONTS	AFC	AGE	AHC	AIT	AJA	AKR	ALL
ALUCON	AMARC	AMARIN	AMC	AMR	ANAN	AOT	APEX	APP	APURE
ARIN	ARIP	ARROW	ASAP	ASEFA	ASIA	ASIMAR	ASN	ATP30	AU
BBGI	BBIK	BC	BCT	BDMS	BEAUTY	BEM	BGT	BH	BIG
BIZ	BJC	BJCHI	BKD	BLAND	BLESS	BLISS	BM	BOL	BR
BSM	BTG	BTNC	BTW	BUI	BYD	CAZ	CBG	CCET	CCP
CH	CHARAN	CHAYO	CHIC	CHO	CITY	CIVIL	CK	CKP	CMAN
CNT	COLOR	COMAN	CPANEL	CPH	CPT	CRANE	CRD	CSP	CSR
CV	CWT	D	DCON	DITTO	DMT	DOD	DPAINT	DTCI	DV8
EE	EFORL	EMC	ESSO	F&D	FANCY	FMT	FN	FORTH	FTI
GIFT	GL	GLAND	GLOCON	GLORY	GRAMMY	GRAND	GREEN	GSC	GTB
HL	HPT	HTECH	HUMAN	HYDRO	ICN	IFEC	IHL	IIG	IMH
INSET	IP	IRCP	IT	ITD	ITNS	JAK	JAS	JCK	JCKH
JSP	JUBILE	JWD	KAMART	KC	KCC	KCM	KDH	KIAT	KISS
KKC	KLINIQ	KOOL	KTIS	KUN	KWC	KWM	KYE	LALIN	LEE
LOXLEY	LPH	LST	MACO	MANRIN	MATI	MAX	M-CHAI	MCS	MDX
MGT	MICRO	MIDA	MITSIB	MJD	MK	ML	MODERN	MORE	MPIC
NATION	NC	NCH	NCL	NDR	NER	NETBAY	NEW	NEWS	NEX
NPK	NSL	NTV	NV	NVD	NYT	OHTL	OISHI	ONEE	OSP
PACO	PAF	PCC	PEACE	PERM	PF	PICO	PIN	PJW	PLUS
POLY	POMPUI	PORT	POST	PPM	PRAKIT	PRAPAT	PRECHA	PRIME	PRIN
PROUD	PSG	PTC	PTECH	PTL	RAM	RBF	RCL	RICHY	RJH
ROJNA	RP	RPC	RPH	RSP	RT	S	S11	SA	SABUY
SAM	SAMART	SAMCO	SAMTEL	SANKO	SAUCE	SAWAD	SAWANG	SCAP	SCI
SE	SEAFCO	SECURE	SENAJ	SFLEX	SFP	SFT	SGF	SHANG	SHR
SIMAT	SISB	SK	SKE	SKN	SKY	SLM	SLP	SMART	SMD
SO	SOLAR	SONIC	SPA	SPCG	SPG	SPVI	SQ	SR	SSC
STC	STEC	STHAI	STI	STP	STPI	SUC	SUN	SUTHA	SVH
SYNEX	TACC	TAPAC	TC	TCC	TCCC	TCJ	TCOAT	TEAM	TEAMG
TFM	TGE	TGPRO	TH	THAI	THANA	THE	THG	THL	THMUI
TITLE	TK	TKC	TLI	TM	TMC	TMW	TNDT	TNH	TNPC
TPBI	TPCH	TPIPL	TPIPP	TPLAS	TPOLY	TPS	TQR	TR	TRC
TRV	TSE	TSF	TSR	TTI	TTT	TTW	TVT	TWP	TWZ
UMI	UMS	UNIQ	UP	UPA	UPOIC	UREKA	UTP	UVAN	VL
VRANDA	WAVE	WFX	WGE	WINMED	WINNER	WORK	WORLD	WP	WPH
YONG									