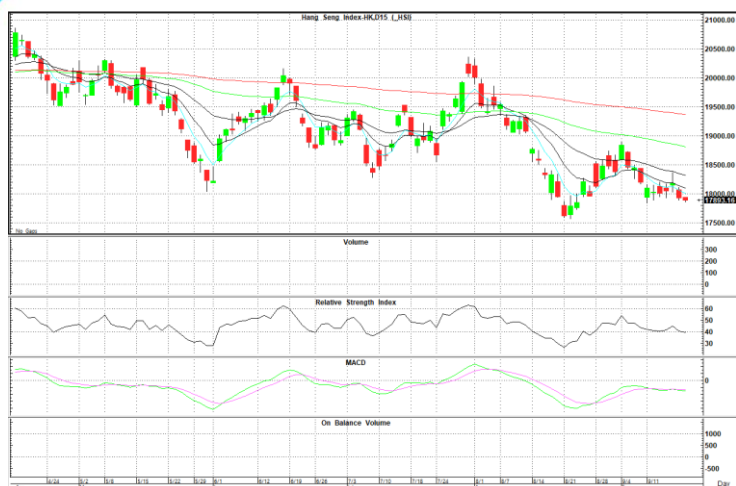


HSI28P2309D



ดัชนีHSIอ่อนตัวลงต่อจากความกังวลเรื่องภาคอสังหาริมทรัพย์ของจีนจะลุกลามจนกลายเป็นวิกฤตเศรษฐกิจรอบใหม่ หลังพนักงาน EVERGRAND ถูกจับดำเนินคดี

คำแนะนำ ซื้อที่แนวรับ 1.02 บาท และมีจุดขายทำกำไรที่ 1.37 บาท Cut loss ที่ 0.95 บาท

แนวรับ	แนวต้าน
1.02	1.37

PUT
ซื้อที่แนวรับ 1.02 บาท

	Last	%1Day Change	%5Day Change
ราคา	1.16	16.0%	6.4%
Volume	1593693	0.0%	47.8%
OI	54,231	-61.1%	-65.8%

Disclaimer : ข้อมูลในรายงานนี้เป็นข้อมูลที่มีการเปิดเผยต่อสาธารณะซึ่งมีลักษณะการคาดการณ์ที่อาจผิดพลาดได้ตลอดเวลา และเป็นข้อมูลที่เกี่ยวข้องเท่านั้น ไม่ควรใช้ข้อมูลนี้เพื่อประกอบการตัดสินใจลงทุนโดยไม่ปรึกษาผู้เชี่ยวชาญก่อนการตัดสินใจลงทุน โดยบริษัทไม่จำเป็นต้องแจ้งให้ทราบล่วงหน้าหรือมีการรับประกันใดๆเกี่ยวกับความถูกต้องของข้อมูลในรายงานนี้ บริษัทไม่รับผิดชอบต่อความเสียหายใดๆที่เกิดจากการใช้ข้อมูลในรายงานนี้ ดังนั้นนักลงทุนควรพิจารณาข้อมูลประกอบการตัดสินใจก่อนการลงทุน นอกจากนี้ บริษัท และ/หรือ บริษัทในกลุ่มของบริษัทอาจมีส่วนเกี่ยวข้องหรือผลประโยชน์ต่อกับบริษัทในอุตสาหกรรมที่เกี่ยวข้องในรายงานนี้ก็ได้