

19 กันยายน 2566

รายงานดัชนีตลาดหุ้น

	ปิด	เปลี่ยนแปลง	%
SET index	1527.57	-14.46	-0.94
SET50	937.17	-8.85	-0.94
SET P/E		21.11	
SET P/BV		1.49	
SET Div. Yield		3.07%	
DOW	34624.30	6.06	0.02
NASDAQ	13710.24	1.91	0.01

ดัชนีชี้วัดเศรษฐกิจ/ตลาดหุ้น

	ปิด	%
เงินบาท/ดอลลาร์สหรัฐ	35.63	-0.09
ดอกเบี้ยพันธบัตรสหรัฐ 10 ปี	4.311	-2.5bps
ราคาน้ำมันเบรนท์ (US\$)	94.51	+0.33
ราคาน้ำมัน US WTI (US\$)	90.98	+0.55
ราคาน้ำมันดิบดูไบ (US\$)	96.02	-0.02
ดัชนีค่าระวางเรือ - BDI	1,439	+4.20
ราคาทองคำสปอต (US\$)	1,933	+0.50

มูลค่าการซื้อขาย 42,567 ล้านบาท

ล้านบาท	ซื้อ	ขาย	สุทธิ
สถาบันในประเทศ	3,324	4,305	-981
ต่างประเทศ	19,616	22,184	-2,568
รายบุคคล	16,073	12,928	3,145
บัญชีบริษัทหลักทรัพย์	3,553	3,150	403

มูลค่าการซื้อขายสูงสุด รายอุตสาหกรรม

	ล้านบาท	%	% of total
Energy	11,019	-1.6	25.9
Food	4,518	-1.4	10.6
Bank	4,111	-1.3	9.7
Comm	3,592	-0.6	8.4
Etron	2,913	-1.5	6.9

มูลค่าการซื้อขายสูงสุด รายหลักทรัพย์

	ปิด (บาท)	%	ล้านบาท
PTT	34	-2.9	3,730
COCOCO	9.65	4.3	2,348
PTTEP	168	0.3	1,579
HANA	58.75	-4.1	1,349
AOT	70.75	-0.7	1,092

ทิศทางตลาดหุ้นวันนี้

(ภัทพงศ์ ไชยสุภกรกุล เลขทะเบียนฯ: 19838)

แกว่งลงต่อ พันด์โพล์ร่วงอ่อนแอ ก่อนผลประชุมเฟด

ฝ่ายวิจัย KGI ประเมิน SET Index วันอังคาร ยังแกว่งลงต่อ... หลังจากเมื่อวานนี้ ตลาดหุ้นไทยอ่อนแอกว่าที่เราคาด ปิดลบ 0.94% จากแรงขายในกลุ่มอิเล็กทรอนิกส์ (กังวลยักษ์ใหญ่ชิปโลก TSMC ลดคำสั่งซื้อจาก supplier) และกลุ่มไฟฟ้า (क्रम. ปรับลดค่าไฟอีกรอบ ลดมากกว่าที่ตลาดคาด)... ขณะที่ในวันนี้ ปัจจัยโดยรวมต่อตลาดหุ้นเป็นลบเล็กน้อย i) (-) เมื่อวานนี้ ยังไม่มีรายละเอียดของแหล่งเงินทุนของนโยบาย digital wallet ออกมา ซึ่งสร้างความผิดหวังให้กับตลาดเล็กน้อย ขณะที่การให้ข่าวของ รมว. พลังงาน เกี่ยวกับแผนการลดราคามันเบนซินให้กับประชาชน ส่งผลให้ตลาดกังวลว่ากลุ่ม PTT* อาจเผชิญแรงกดดันให้เข้ามาช่วยเหลือในทางใดทางหนึ่ง ii) (0/-) นักลงทุนส่วนใหญ่รอดูสถานการณ์ปัจจัยต่างประเทศ เกี่ยวกับผลการประชุม US FOMC ในวันที่ 20 ก.ย. และการประชุม BoE ในวันที่ 21 ก.ย. นี้ ด้านพันธโพล์ต่างชาติยังชะงักตัว และนักลงทุนต่างชาติขายสุทธิต่อเนื่อง น่าจะทำให้ดัชนีฯ วันนี้แม้จะเปิดริบวต์หลังลงแรงเมื่อวาน ก็ไม่น่าจะไปได้ไกล... สำหรับการประเมินความเสี่ยงทางของดัชนีฯ นั้น เราคำนวณโดย earnings yield gap model มองว่าดัชนีฯ อาจถอยลงมาที่ระดับ 1,500 จุดหรือต่ำกว่านั้นได้บ้างในระยะสั้น เนื่องจากแรงกดดันจาก bond yields 10 ปีของไทยที่อยู่สูงแถว 3.0%

หุ้นเด่นวันนี้ ตามปัจจัยพื้นฐาน

(สุทธิติ ภิรธรรมรัตน์ เลขทะเบียนฯ: 28668)

เก็งกำไร CENTEL*, SFLEX

- **CENTEL*** (เป้าพื้นฐาน 56 บาท) 1) ประเมินแนวรับ 47.5 บาท / แนวต้าน 48.75 – 49.5 บาท กรณี Break ผ่านกรอบแนวต้านนี้ได้ ประเมินมีโอกาสทดสอบแนวต้านถัดไป +/- 52.0 บาท (Stop loss 3.2 บาท) 2) ประเมินราคาหุ้น Laggard หุ้นกลุ่มท่องเที่ยว โดยคาด i) จะได้รับอานิสงค์จากมาตรการกระตุ้นการท่องเที่ยวของรัฐบาลไทย ii) พอร์ตโรงแรมของ CENTEL* มีการ Diversify ไปต่างประเทศ (เช่น ญี่ปุ่น มัลดีฟส์) รับอานิสงค์การเข้าสู่ช่วง High season ของการท่องเที่ยวทั่วโลก ใน 4Q iii) คาดได้ประโยชน์จากต้นทุนค่าไฟที่ลดลง 3) ประเมินแนวโน้มกำไร 2H โต +23% HoH และปีหน้ายังเดินหน้าฟื้นตัวต่ออีก +36% YoY เป็น 2.27 พันล้านบาท 4) Valuation ยังมี Upside ในช่วง High season โดย PBV = 3.35 เท่า (ต่ำกว่าค่าเฉลี่ยที่ 3.6 เท่า เล็กน้อย) EV/EVITDA ที่ 15 เท่า (ใกล้เคียงค่าเฉลี่ยในอดีตที่ 15.5 เท่า)
- **SFLEX** (เป้าพื้นฐาน 6.8 บาท) 1) ประเมินแนวรับ +/- 3.3 บาท / แนวต้าน 3.46 – 3.58 บาท กรณี Rebound ผ่านกรอบแนวต้านนี้ได้ ประเมินมีโอกาสทดสอบแนวต้านถัดไป 3.72 บาท (Stop loss 3.2 บาท) 2) ประเมินราคาหุ้น Over-reaction ต่อราคาน้ำมันดิบที่ปรับขึ้น ขณะที่เราประเมิน i) ราคาเม็ดพลาสติกที่เป็นต้นทุนของ SFLEX แทบไม่ปรับขึ้นตามราคาน้ำมันดิบเลย ขณะที่ค่า Correlation ในช่วง 1 ปีย้อนหลังมีค่าติดลบ (ผลจาก Oversupply และคาดการณ์การ Over-supply จะต่อเนื่องในปี 2567) ... ถ้าสุทธราคาปิโตรเคมีปรับขึ้นเพียงเล็กน้อย <1% WoW ii) บริหารจัดการวัตถุดิบไว้พร้อมแล้ว โดยส่งล่วงหน้าทีราคาต่ำไว้ใช้ผลิตถึง 1H67 3) คาดกำไร 3Q66 จะอยู่ในกรอบ 45 – 50 ล้านบาท (Conservative) ยังโตเด่น YoY และคาดกำไร 4Q66 จะดีต่อเนื่องจากภาษีจ่ายที่ลดลง (BOI) รับรู้รายได้จาก JV ที่เวียดนามกับ SCGP*

หุ้นมีข่าว

- (+) **SAMART เบียร์คิก SAV ฮิตหนุนแกร่ง (ทันหุ้น)** SAMART รัฐบาลใหม่เร่งงาน ลั่นทรานส์ฟอร์มเป็นโอกาสรับงานอื่น ขณะที่ธุรกิจเบียร์คิกเบียร์โตเด่น ตลาดคึกคัก มีผู้เล่นมากขึ้น เตรียมรับมูมใหญ่ท่องเที่ยว จับตาเบียร์คิกแอลกอฮอล์อื่น แยมไอพีโอ SAV มาแรง จองลัน ทำ SAMART รับประโยชน์ ชูไฮเลนดท์ฟรีด 100% ด้าน SAMTEL เตรียมประมูลงานหลายพันล้านบาท
- (+) **PJW ท่องเที่ยวต้นครึ่งหลัง แพ็กเกจจิ้งพุ่งรับดีมานด์ (ทันหุ้น)** PJW ส่งชิกผลงานครึ่งปีหลัง 2566 ดีกว่าครึ่งปีแรก มองนโยบายรัฐหนุนท่องเที่ยว เสริมดีมานด์แพ็กเกจจิ้งพุ่งแรง ด้านชิ้นส่วนยานยนต์ปีนี้ การขาดแคลนชิปลดลงสัญญาณฟื้นตัวมากขึ้น และมีปัจจัยบวกจากรถยนต์ EV ที่เข้ามาเป็นออดีโรว์เพิ่มขึ้น แดกไลน์ธุรกิจวัสดุทางการแพทย์คาดว่าจะฟื้นปี 2567

<https://www.kgieworld.co.th>

หมายเหตุ: 1. *บริษัทอาจเป็นผู้ถือครองสำคัญแสดงสิทธิอนุพันธ์บนหลักทรัพย์นี้ / 2. เป้าพื้นฐาน หมายถึง ราคาเป้าหมายเชิงพื้นฐาน (Forecasted 12M Target Price) ที่อ้างอิงจากบทวิเคราะห์ที่ปัจจัยพื้นฐานฉบับล่าสุดของฝ่ายวิจัย / 3. เป้า Consensus หมายถึง ค่าเฉลี่ยของราคาเป้าหมายเชิงพื้นฐานที่จัดทำโดย Bloomberg consensus หรือ IAA Consensus

Disclaimer

บริษัทหลักทรัพย์ เคจีไอ (ประเทศไทย) จำกัด (มหาชน) ("บริษัท") มิได้ให้การรับรองใดๆ ถึงความถูกต้องและแท้จริงของข้อมูลในเอกสารนี้ ("ข้อมูล") ดังนั้นไม่ว่าจะด้วยเหตุใดก็ตาม บริษัทไม่ขอรับผิดชอบต่อความเสียหายในรายได้ หรือผลประโยชน์ใดๆ ทั้งทางตรงและทางอ้อมที่เกิดขึ้นจากการใช้ ข้อมูล และข้อมูลนี้มิได้จัดทำขึ้นเพื่อเป็นการชักชวนหรือชี้แนะให้ซื้อขายหลักทรัพย์ใดๆ ทั้งนี้ข้อมูลถูกจัดทำขึ้นจากแหล่งข้อมูลที่เป็นปัจจุบันและ บริษัทสงวนสิทธิในการแก้ไขข้อความใดๆ ในเอกสารนี้โดยมิต้องบอกกล่าวล่วงหน้า

19 กันยายน 2566

(+) **PROUD** เตรียมย้ายเข้า SET หลังเทิร์นอะราวด์เต็มตัวเผย Q3 สดใส (ผู้จัดการรายวัน 360 องศา) พราน เรียด เอสเตท เตรียมยื่นเรื่องต่อตลาดหลักทรัพย์ฯ เพื่อขอย้ายหลักทรัพย์จาก mai ไป SET หลังผลการดำเนินงานเติบโตต่อเนื่อง และคุณสมบัติได้ตามเกณฑ์ เผยทิศทางธุรกิจไตรมาส 3/2566 แนวโน้มดี กำลังซื้อต่างชาติแหล่งทุนหนุนยอดขายโต

(- **กลุ่มโรงไฟฟ้า**) มติที่ประชุม ครม. วันที่ 18 ก.ย. ให้ปรับลดค่าไฟลงอีกครั้งเหลือ 3.99 บาท/หน่วย (จากเดิม 4.1 บาท/หน่วย) เริ่มตั้งแต่ ก.ย. 2023 (Source: Infoquest) ความเห็นนักวิเคราะห์: เรายังมองเป็นลบต่อเนื่องจากค่าไฟที่ลงอีก 0.1 บาท/หน่วย (ถึงแม้จะไม่ได้บอกว่าปรับจากค่า Ft หรือค่าไฟฐาน) ซึ่งจะมี downside risk ต่อ GPSC* BGRIM* และ GULF* ทั้งนี้ในช่วงไตรมาส 4/2566 ทางเราเลือก BCPG* เป็นหุ้นเด่น ราคาเป้าหมายอยู่ที่ 12 บาท

(+ **TRUE***, - **ADVANC***) **TRUE** มีแผนที่จะขายสินทรัพย์เข้ากองทุนรวมโครงสร้างพื้นฐานโทรคมนาคมดิจิทัล (**DIF**) เพิ่มเติมในปี 2567 เป็นหลักหมื่นล้านบาท เพื่อยำมาขายอายุลงทุน 5G แข่งกับ **ADVANC** โดยจะมีการเสนอให้คณะกรรมการบริษัท คาดมีความชัดเจนปลายปีนี้ ทั้งนี้ตามเงื่อนไข **TRUE** จะต้องถือ **DIF** ไม่นต่ำกว่า 15-18% และไม่มีแผนขายเพิ่มจากปัจจุบัน (Source: Kaohoon) ความเห็นนักวิเคราะห์: เรายังมองว่าข่าวนี้จะบวกกับ **TRUE** และ **DIF** ในระยะยาว จากการที่ **TRUE** จะได้เงินมาลงทุนเพิ่มสภาพคล่องมากขึ้น นอกจากนี้เราคาดว่าจะเห็นแรงเก็งกำไรในหุ้นต่อเนื่องหลังจะมีการประชุม investor day วันที่ 26 ก.ย. นี้ ส่วนผู้ถือหุ้น **DIF** จะได้สินทรัพย์ที่ใหญ่ขึ้น มีสัญญาเช่าที่ยาวนานเพิ่มจากเดิม แต่อาจต้องแลกด้วยการเพิ่มทุนและกู้เพิ่มของ **DIF** ทั้งนี้เรามองว่าข่าวนี้เป็น sentiment ลบกับ **ADVANC** ในระยะสั้น

หุ้นที่เคยแนะนำก่อนหน้า

- **CPF*** (เป้าพื้นฐาน 25 บาท) แนวรับ 21.2 บาท / แนวต้าน 21.5 – 22.0 บาท (Trailing stop 21.2 บาท)
- **ITC** (เป้า Consensus 22.37 บาท) แนวรับ 21.0 บาท / แนวต้าน 21.9 – 22.5 บาท (Trailing stop 20.7 บาท)
- **JMT*** (เป้าพื้นฐาน 60 บาท) แนวรับ 45.25 บาท / แนวต้าน 48.0 – 49.0 บาท (Stop loss 45 บาท)
- **BEM*** (เป้า Consensus 10.78 บาท) แนวรับ 8.65 บาท / แนวต้าน 8.75 – 8.85 บาท (Stop loss 8.5 บาท)
- **BBL*** (เป้าพื้นฐาน 200 บาท) แนวรับ 166 บาท / แนวต้าน 168 - 171 บาท (Stop loss 165.5 บาท)
- **SUSCO** (เป้า Consensus 4.65 บาท) แนวรับ 3.82 บาท / แนวต้าน 3.92 – 3.96 บาท (Stop loss 3.76 บาท)
- **PJW** (เป้าพื้นฐาน 6.8 บาท) แนวรับ 4.12 บาท / แนวต้าน 4.20 – 4.26 บาท (Stop loss 4.12 บาท)
- **MENA** (เป้าพื้นฐาน 3.3 บาท) แนวรับ 2.0 บาท / แนวต้าน 2.12 - 2.16 บาท (Stop loss 1.98 บาท)
- **NER** (เป้า Consensus 6.25 บาท) แนวรับ 4.76 บาท / แนวต้าน 4.90 - 4.96 บาท (Stop loss 4.76 บาท)
- **INTUCH*** (เป้า Consensus 84.6 บาท) แนวรับ 72.25 บาท / แนวต้าน 73.5 - 74 บาท (Stop loss 72.0 บาท)

Report ตามปัจจัยพื้นฐานวันนี้

- **ADVANC*** แนะนำ “ซื้อ” เป้าพื้นฐาน 258 บาท ฝ่ายวิจัยฯ ประเมินแนวโน้มผลการดำเนินงานจะเป็นขาขึ้นหลังจากนี้ หนุนโดยการฟื้นตัวของ ARPU ธุรกิจอินเทอร์เน็ตบรอดแบนด์ ประเมิน Dividend yield ปี 2566 – 67 สูงราว 4.0% และ 4.3% ตามลำดับ
- **MTC*** แนะนำ “ขาย” เป้าพื้นฐาน 38.5 บาท ฝ่ายวิจัยฯ ปรับลดคำแนะนำลงเป็น “ขาย” (เดิม “ถือ”) โดยประเมินสถานการณ์เศรษฐกิจที่ชะลอตัว จะเป็นปัจจัยกดดันผลการดำเนินงานใน 2H66 ฝ่ายวิจัยฯ ปรับลดประมาณการฯลงเล็กน้อย แต่ปรับไปใช้ราคาเป้าหมายปีที่ 38.5 บาท (เดิม 36 บาท)

Disclaimer

บริษัทหลักทรัพย์ เคจีไอ (ประเทศไทย) จำกัด (มหาชน) (“บริษัท”) มิได้ให้การรับรองใดๆ ถึงความถูกต้องและแท้จริงของข้อมูลในเอกสารนี้ (“ข้อมูล”) ดังนั้นไม่ว่าจะด้วยเหตุใดก็ตาม บริษัทฯ ขอรับผิดชอบต่อความเสียหายในรายได้ หรือผลประโยชน์ใดๆ ทั้งทางตรงและทางอ้อมที่เกิดขึ้นจากการใช้ ข้อมูล และข้อมูลนี้มิได้จัดทำขึ้นเพื่อเป็นการชักชวนหรือชี้แนะให้ซื้อขายหลักทรัพย์ใดๆ ทั้งนี้ข้อมูลจัดทำขึ้นจากแหล่งข้อมูลที่เป็นปัจจุบันและ บริษัทฯ สงวนสิทธิในการแก้ไขข้อความใดๆ ในเอกสารนี้โดยมิต้องบอกกล่าวล่วงหน้า

มุมมอง SET Index (Morning Session 19-September-23)

กลยุทธ์ฟงส์ ป้าทอน CMT®

โทร 66-2658-8888 คิว 8843

อีเมล krisapongp@kgi.co.th



SET Index: แนว Sideway ในกรอบ 1515-1533

SET Index: ปิด 1527.57 -14.46 จุด, -0.94%, มูลค่าการซื้อขาย 4.26 หมื่นล้านบาท

SET Index เมื่อวานนี้: ดัชนีปรับตัวลง โดยมีแรงขายเด่นหุ้นกลุ่มพลังงาน ธนาคาร อิเล็กทรอนิกส์ และอาหาร

SET Index เข้าวันนี้: แนว Sideway ในกรอบ 1515-1533 เนื่องจากเมื่อวานช่วงเช้าดัชนีเปิดโคด Gap ลง และแนว Sideway Down ลงหลุด Low ของเดือนกันยายนบริเวณ 1533+/- ทำให้มองว่าดัชนีจะมีแนวโน้มแนว Sideway Down ลงในกรอบ Downtrend ของกราฟรายชั่วโมง ขณะนี้ดัชนีปรับตัวลงปิด Gap ที่บริเวณ 1525+/- ซึ่งถือเป็นแนวรับกรอบล่าง Downtrend ด้วย ระวังการเกิดแรง Technical Rebound เพื่อรักษาโมเมนตัมการแกว่งตัวในกรอบ Downtrend มองแนวต้านระยะสั้นที่ 1533 เป็นจุดที่ควรกลับไปขึ้นให้ได้

กรณีผิดพลาด หากดัชนีหลุดแนวรับ 1525 คาดจะแกว่งตัวลงต่อมองแนวรับถัดไปที่ 1515 หรือ 1506

แนวรับ 1515 / 1525

แนวต้าน 1533 / 1540

กลยุทธ์การลงทุน

มีหุ้น: จังหวะ Rebound เป็นโอกาสขยลดพอร์ตการลงทุนที่แนวต้าน 1533 หรือ 1540

ไม่มีหุ้น: หากดัชนีอ่อนตัวไม่หลุดแนวรับบริเวณ 1525 อาจใช้จังหวะซื้อ เพื่อเก็งกำไรภายในวันไปที่แนวต้าน 1533 หรือ 1540

Disclaimer

บริษัทหลักทรัพย์ เคจีไอ (ประเทศไทย) จำกัด (มหาชน) (“บริษัท”) มิได้ให้การรับรองใดๆ ถึงความถูกต้องและแท้จริงของข้อมูลในเอกสารนี้ (“ข้อมูล”) ดังนั้นไม่ว่าจะด้วยเหตุใดก็ตาม บริษัทไม่ขอรับผิดชอบความเสียหายในรายได้ หรือผลประโยชน์ใดๆ ทั้งทางตรงและทางอ้อมที่เกิดขึ้นจากการใช้ ข้อมูล และข้อมูลนี้มิได้จัดทำขึ้นเพื่อเป็นการชักชวนหรือชี้แนะให้ซื้อขายหลักทรัพย์ใดๆ ทั้งนี้ ข้อมูลถูกจัดทำขึ้นจากแหล่งข้อมูลที่เป็นปัจจุบันและ บริษัทสงวนสิทธิในการแก้ไขข้อผิดพลาดใดๆ ในเอกสารนี้โดยมิต้องบอกกล่าวล่วงหน้า ปัจจุบัน บริษัทกระทำการในฐานะผู้ออกหลักทรัพย์และที่ปรึกษาทางการเงินของโบสถ์ผู้แสดงสิทธิอนุพันธ์บนหุ้นสามัญของ บตท.

หุ้นเด่นทางเทคนิค

กลยุทธ์ฟงส์ ปาทานCMT®
โทร 66.2658.8888 ต่อ 8843
อีเมล kraitsapongp@kgi.co.th



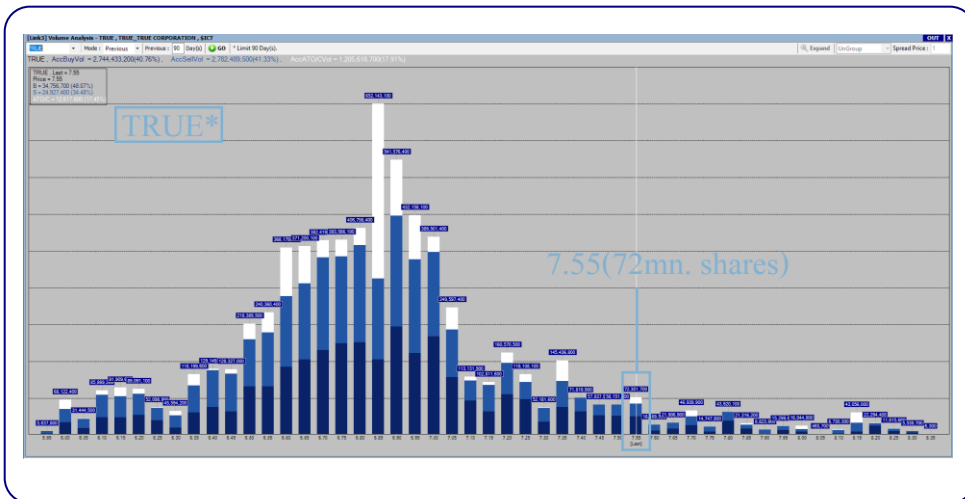
TRUE*

แนวรับ	7.30-7.50
แนวต้าน	7.75 / 8.00
ตัดขาดทุน	7.20

TRUE* กราฟรายวัน

ราคาได้ Break กรอบสามเหลี่ยม Ascending Triangle ด้วยปริมาณการซื้อขายที่หนาแน่น ประกอบกับเกิดสัญญาณบวกจากเส้น MACD ที่ยังคงอยู่เหนือเส้น Signal มองว่าน่าเก็งกำไรในระยะสั้น เพื่อคาดหวังการปรับตัวขึ้น

Volume Analysis



ที่ราคาเปิด 7.55 มองว่าน่าซื้อเพราะหากราคาผ่านแนวต้านที่ 7.55 ซึ่งมีปริมาณการซื้อขายประมาณ 72 ล้านหุ้น โดยหลังจากนั้นแนวต้าน ปริมาณการซื้อขายลดลงเหลือเฉลี่ยประมาณ 15 ล้านหุ้นต่อแท่งถือว่าแนวต้าน ปริมาณการซื้อขายลดไปกว่า 79% จึงคาดว่าราคาจะปรับตัวขึ้นต่อได้ง่าย

กลยุทธ์การลงทุน

คำแนะนำ: ซื้อเก็งกำไรที่แนวรับ 7.30-7.50 คาดหวังการขึ้นทดสอบแนวต้านระยะสั้นที่ 7.75 หรือ 8.00 ตัดขาดทุนเมื่อหลุด 7.20

<https://www.kgieworld.co.th>

หมายเหตุ: 1. *บริษัทอาจเป็นผู้ถือใบอนุญาตสำคัญแสดงสิทธิอนุพันธ์บนหลักทรัพย์นี้ / 2. เป้าพื้นฐาน หมายถึง ราคาเป้าหมายเชิงพื้นฐาน (Forecasted 12M Target price) ที่อ้างอิงจากบทวิเคราะห์ที่ปัจจัยพื้นฐานฉบับล่าสุดของฝ่ายวิจัย / 3. เป้า Consensus หมายถึง ค่าเฉลี่ยของราคาเป้าหมายเชิงพื้นฐานที่จัดทำโดย Bloomberg consensus หรือ IAA Consensus

Disclaimer

บริษัทหลักทรัพย์ เคจีไอ (ประเทศไทย) จำกัด (มหาชน) ("บริษัท") มิได้ให้การรับรองใดๆ ถึงความถูกต้องและแท้จริงของข้อมูลในเอกสารนี้ ("ข้อมูล") ดังนั้นไม่ว่าจะด้วยเหตุใดก็ตาม บริษัทไม่ขอรับผิดชอบต่อความเสียหายในรายได้ หรือผลประโยชน์ใดๆ ทั้งทางตรงและทางอ้อมที่เกิดขึ้นจากการใช้ ข้อมูล และข้อมูลนี้มีได้จัดทำขึ้นเพื่อเป็นการชักชวนหรือชี้แนะให้ซื้อขายหลักทรัพย์ใดๆ ทั้งนี้ข้อมูลถูกจัดทำขึ้นจากแหล่งข้อมูลที่เป็นปัจจุบันและ บริษัทสงวนสิทธิในการแก้ไขข้อความใดๆ ในเอกสารนี้โดยมิต้องออกกล่าวอ้างหน้า

หุ้นเด่นทางเทคนิค

กลยุทธ์ฟงส์ ปาทานCMT®
โทร 66.2658.8888 ต่อ 8843
อีเมล kraitsapong@kgi.co.th

แนวโน้มราคา



CENTEL*

แนวรับ 47.00-48.00

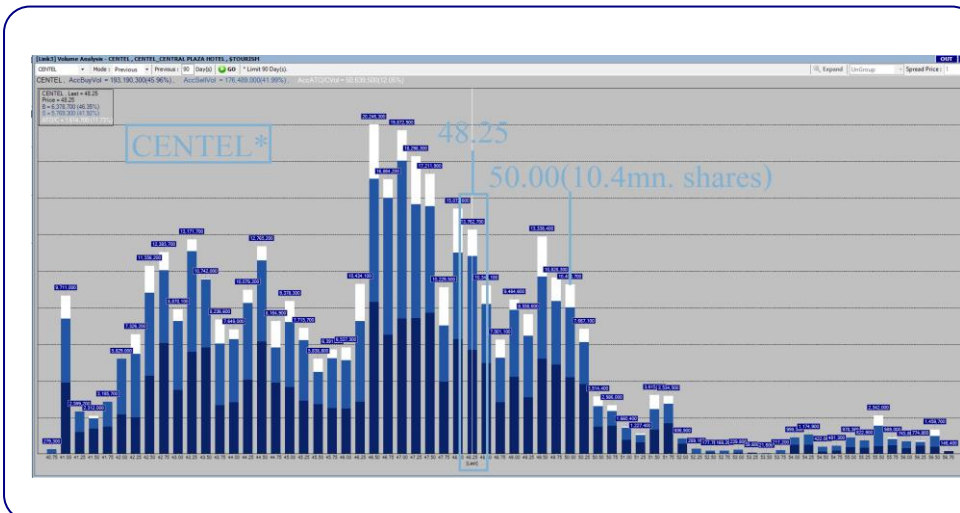
แนวต้าน 50.00 / 52.00

ตัดขาดทุน 46.00

CENTEL* กราฟรายวัน

ราคาใกล้ Break แนวต้าน Neckline การกลับตัวขึ้นแบบ Inverse Head and Shoulders ประกอบกับเกิดสัญญาณบวกจากเส้น MACD ที่ยังคงอยู่เหนือเส้น Signal มองว่าน่าเก็งกำไรในระยะสั้น เพื่อลดความเสี่ยงการปรับตัวขึ้น

Volume Analysis



ที่ราคาเปิด 48.25 มองว่าน่าซื้อเพราะหากราคาผ่านแนวต้านที่ 50.00 ซึ่งมีปริมาณการซื้อขายประมาณ 10.4 ล้านหุ้น โดยหลังจากนั้นแนวต้าน ปริมาณการซื้อขายลดลงเหลือเฉลี่ยประมาณ 1.4 ล้านหุ้นต่อแท่งถือว่าแนวต้าน ปริมาณการซื้อขายลดไปกว่า 87% จึงคาดว่าราคาจะปรับตัวขึ้นต่อได้ง่าย

กลยุทธ์การลงทุน

คำแนะนำ: ซื้อเก็งกำไรที่แนวรับ 47.00-48.00 คาดหวังการขึ้นทดสอบแนวต้านระยะสั้นที่ 50.00 หรือ 52.00 ตัดขาดทุนเมื่อหลุด 46.00

<https://www.kgiworld.co.th>

หมายเหตุ: 1. *บริษัทอาจเป็นผู้ถือครองหุ้นสำคัญแสดงสิทธิออกพันธบัตรหลักทรัพย์นี้ / 2. เป้าพื้นฐาน หมายถึง ราคาเป้าหมายเชิงพื้นฐาน (Forecasted 12M Target price) ที่อ้างอิงจากบทวิเคราะห์ที่ปัจจัยพื้นฐานฉบับล่าสุดของฝ่ายวิจัย / 3. เป้า Consensus หมายถึง ค่าเฉลี่ยของราคาเป้าหมายเชิงพื้นฐานที่จัดทำโดย Bloomberg consensus หรือ IAA Consensus

Disclaimer

บริษัทหลักทรัพย์ เคจีไอ (ประเทศไทย) จำกัด (มหาชน) ("บริษัท") มิได้ให้การรับรองใดๆ ถึงความถูกต้องและแท้จริงของข้อมูลในเอกสารนี้ ("ข้อมูล") ดังนั้นไม่ว่าจะด้วยเหตุใดก็ตาม บริษัทไม่ขอรับผิดชอบต่อความเสียหายในรายได้ หรือผลประโยชน์ใดๆ ทั้งทางตรงและทางอ้อมที่เกิดขึ้นจากการใช้ ข้อมูล และข้อมูลนี้มีได้จัดทำขึ้นเพื่อเป็นการชักชวนหรือแนะนำให้ซื้อขายหลักทรัพย์ใดๆ ทั้งนี้ข้อมูลถูกจัดทำขึ้นจากแหล่งข้อมูลที่เป็นปัจจุบันและ บริษัทสงวนสิทธิในการแก้ไขข้อความใดๆ ในเอกสารนี้โดยมิต้องออกกล่าวอ้างหน้า

กลยุทธ์หุ้นที่เคยแนะนำ

กลยุทธ์ฟังกส์ ปาทานCMT®
โทร 66.2658.8888 คอ 8843
อีเมล krittapongp@kgi.co.th

ชื่อหุ้น	คำแนะนำ	ราคาต้นทุน	แนวรับ	แนวต้าน	Stop Loss	Trailing Stop	วันที่แนะนำ
AMATA*	ถือ	26.25	25.50-26.00	26.75/28.00	25.00		18-Sep-23
PLUS	ถือ	8.05	7.60-7.80	8.10/8.35	7.50		18-Sep-23
SISB	ถือ	35.5	34.50-35.50	37.00/38.00	34.00		18-Sep-23
PSL*	ถือ	10.10	9.80-10.00	10.60/11.00	9.70		15-Sep-23
SJWD*	ถือ	16.50	16.00-16.30	17.00/17.50	15.80		15-Sep-23
TLI*	ถือ	13.30	12.80-13.20	13.70/14.20	12.60		15-Sep-23
TIDLOR*	ถือ	22.10	21.40-21.80	22.80/23.50	21.20		14-Sep-23
III	ตัดขาดทุน	13.00	-	-		13.40	14-Sep-23
BCP*	ถือ	39.25	39.25	41.50/43.00		40.00	14-Sep-23
ITC	ขายทำกำไร	20.90	-	-		21.50	13-Sep-23
BLA*	ถือ	25.50	25.50	27.00/28.00		26.00	13-Sep-23
MEGA*	ขายทำกำไร	43.00	-	-		44.00	13-Sep-23
HANA*	ตัดขาดทุน	62.00	-	-	59.00		12-Sep-23
AH	ถือ	36.75	36.00-37.00	38.00/39.00	35.50		12-Sep-23

หมายเหตุ

- กลยุทธ์หุ้นที่เคยแนะนำ คือ การติดตามคำแนะนำหุ้นเด่นทางเทคนิคที่เคยแนะนำในช่วง 5 วันที่ผ่านมา
- คำแนะนำ แบ่งเป็น 3 แบบคือ “ถือ” หมายถึง ถือหุ้นหรือคงสถานะตามเดิม, “ขายทำกำไร” หมายถึง ขายที่ราคา Trailing Stop หรือแนวต้านที่ 2, “ขายทำทุน” หมายถึง ขายที่ราคาต้นทุน, “ตัดขาดทุน” หมายถึง ขายที่ราคา Stop Loss
- ราคาค้นทุนคือ ราคาเปิดของหุ้นในวันที่แนะนำ ซึ่งเป็นเพียงราคาสมมติเพื่ออ้างอิงคำแนะนำหุ้นตัวนั้น ๆ ทั้งนี้ไม่ได้เป็นการแนะนำให้ซื้อหุ้นที่ราคาเปิดแต่อย่างใด
- หุ้นจะถูกนำออกจากตาราง 2 กรณี ดังนี้) ปรับตัวถึงแนวต้านที่ 2 หรือ Trailing หรือ Stop Loss อย่างใดอย่างหนึ่ง ii) อยู่ในตารางเกิน 5 วันทำการ
- Trailing Stop คือ จุดของราคาที่ใช่เป็นจุดขายทำกำไรหรือขายเพื่อรักษาดำเนินทุน ส่วนมากจะถูกกำหนดเมื่อราคาปรับตัวขึ้นจากราคาค้นทุน
- หุ้นและคำแนะนำในตารางด้านบนเป็นเพียงแนวทางการลงทุนเท่านั้น โดยมีได้รับรองผลตอบแทนจากการลงทุนแต่อย่างใด

<https://www.kgiworld.co.th>

หมายเหตุ: 1. “บริษัทอาจเป็นผู้ถือใบสำคัญแสดงสิทธิอนุพันธ์บนหลักทรัพย์นี้ / 2. เป้าพื้นฐาน หมายถึง ราคาเป้าหมายเชิงพื้นฐาน (Forecasted 12M Target price) ที่อ้างอิงจากบทวิเคราะห์ที่ปัจจัยพื้นฐานฉบับล่าสุดของฝ่ายวิจัย / 3. เป้า Consensus หมายถึง ค่าเฉลี่ยของราคาเป้าหมายเชิงพื้นฐานที่จัดทำโดย Bloomberg consensus หรือ IAA Consensus

Disclaimer

บริษัทหลักทรัพย์ เคจีไอ (ประเทศไทย) จำกัด (มหาชน) (“บริษัท”) มิได้ให้การรับรองใดๆ ถึงความถูกต้องและแท้จริงของข้อมูลในเอกสารนี้ (“ข้อมูล”) ดังนั้นไม่ว่าจะด้วยเหตุใดก็ตาม บริษัทไม่ขอรับผิดชอบต่อความเสียหายในรายได้ หรือผลประโยชน์ใดๆ ทั้งทางตรงและทางอ้อมที่เกิดขึ้นจากการใช้ ข้อมูล และข้อมูลนี้มีได้จัดทำขึ้นเพื่อการชักชวนหรือแนะนำให้ซื้อขายหลักทรัพย์ใดๆ ทั้งนี้ข้อมูลถูกจัดทำขึ้นจากแหล่งข้อมูลที่เป็นปัจจุบันและ บริษัทสงวนสิทธิในการแก้ไขข้อความใดๆ ในเอกสารนี้โดยมิต้องออกกล่าวอ้างหน้า

รายงานเอ็นวีดีอาร์ (NVDR) ประจำวัน
จำนวนหุ้นเพิ่มขึ้นสูงสุด 20 อันดับ

ชื่อหุ้น	ราคา (บาท)	จำนวนหุ้นที่ถือ (ล้านหุ้น)		เอ็นวีดีอาร์เปลี่ยนแปลง		
		15 ก.ย. 66	18 ก.ย. 66	(พันหุ้น)	มูลค่า (ล้านบาท)	(%)
PSG	0.90	3,268.28	3,278.38	10,099.3	9.07	0.3
PTT	34.00	1,171.47	1,180.61	9,143.0	311.13	0.8
BGRIM	31.00	114.93	121.73	6,799.5	211.58	5.9
ROJNA	6.95	45.42	51.44	6,027.2	42.56	13.3
CHG	3.24	519.01	524.71	5,705.6	18.52	1.1
TAKUNI	1.87	29.12	34.23	5,112.9	9.47	17.6
BCH	19.40	218.89	222.97	4,079.6	79.38	1.9
RABBIT	0.69	370.56	374.09	3,523.5	2.58	1.0
HANA	58.75	88.02	91.16	3,145.8	187.06	3.6
NYT	4.78	50.82	53.76	2,941.3	13.20	5.8
PTTEP	168.00	363.66	366.51	2,846.0	478.36	0.8
RABBIT-P	0.70	410.31	413.03	2,715.4	2.03	0.7
CPF	21.20	509.69	512.38	2,687.4	57.15	0.5
PLANB	8.85	199.69	201.97	2,275.9	20.32	1.1
TRUE	7.55	3,127.78	3,129.62	1,837.9	13.27	0.1
KGEN-W2	0.52	9.75	11.38	1,632.6	0.88	16.8
ICHI	16.00	149.81	151.32	1,506.9	23.94	1.0
EFORL	0.26	102.19	103.58	1,394.3	0.38	1.4
CRC	39.50	200.02	201.32	1,301.5	51.92	0.7
MENA	2.04	5.67	6.97	1,298.8	2.61	22.9

มูลค่าเพิ่มขึ้นสูงสุด 20 อันดับ

ชื่อหุ้น	ราคา (บาท)	จำนวนหุ้นที่ถือ (ล้านหุ้น)		เอ็นวีดีอาร์เปลี่ยนแปลง		
		15 ก.ย. 66	18 ก.ย. 66	(พันหุ้น)	มูลค่า (ล้านบาท)	(%)
PTTEP	168.00	363.66	366.51	2,846.0	478.36	0.8
PTT	34.00	1,171.47	1,180.61	9,143.0	311.13	0.8
BGRIM	31.00	114.93	121.73	6,799.5	211.58	5.9
HANA	58.75	88.02	91.16	3,145.8	187.06	3.6
ADVANC	222.00	213.56	213.97	403.5	89.69	0.2
BCH	19.40	218.89	222.97	4,079.6	79.38	1.9
TISCO	99.75	85.89	86.56	670.6	67.04	0.8
EA	57.25	317.82	318.96	1,142.7	65.65	0.4
CPF	21.20	509.69	512.38	2,687.4	57.15	0.5
CRC	39.50	200.02	201.32	1,301.5	51.92	0.7
KCE	51.00	49.66	50.62	960.6	48.73	1.9
ROJNA	6.95	45.42	51.44	6,027.2	42.56	13.3
GPSC	48.75	66.89	67.48	587.9	28.91	0.9
JMT	45.50	62.42	63.01	597.4	27.31	1.0
ICHI	16.00	149.81	151.32	1,506.9	23.94	1.0
PLANB	8.85	199.69	201.97	2,275.9	20.32	1.1
BDMS	26.75	1,974.24	1,974.98	742.0	19.61	0.0
CHG	3.24	519.01	524.71	5,705.6	18.52	1.1
GLOBAL	17.70	177.95	178.90	951.6	16.91	0.5
TKN	13.00	135.82	137.02	1,196.5	15.55	0.9

ที่มา: ตลาดหลักทรัพย์ฯ และ เคจีไอ (ประเทศไทย)

หมายเหตุ: ข้อมูลผลของการสะสมอาจ มีการเปลี่ยนแปลงได้ภายหลังการปรับปรุงโดยตลาดหลักทรัพย์ฯ

จำนวนหุ้นลดลงสูงสุด 20 อันดับ

ชื่อหุ้น	ราคา (บาท)	จำนวนหุ้นที่ถือ (ล้านหุ้น)		เอ็นวีดีอาร์เปลี่ยนแปลง		
		15 ก.ย. 66	18 ก.ย. 66	(พันหุ้น)	มูลค่า (ล้านบาท)	(%)
SIRI	1.85	1,740.77	1,718.18	(22,593.8)	(42.04)	(1.3)
BANPU	7.65	635.17	618.68	(16,491.8)	(126.78)	(2.6)
IRPC	2.14	979.05	962.84	(16,209.4)	(35.38)	(1.7)
LH	8.15	1,882.99	1,873.95	(9,044.1)	(74.03)	(0.5)
SUPER	0.48	780.19	772.73	(7,462.2)	(3.67)	(1.0)
AWC	4.06	1,267.48	1,260.03	(7,451.1)	(30.33)	(0.6)
TU	14.20	300.82	295.44	(5,385.3)	(77.35)	(1.8)
SC	4.22	78.95	74.35	(4,603.2)	(19.71)	(5.8)
HMPRO	13.30	878.50	874.35	(4,147.4)	(55.28)	(0.5)
SPRC	8.95	247.92	243.80	(4,128.0)	(37.22)	(1.7)
SAWAD	45.25	111.80	107.91	(3,891.0)	(177.46)	(3.5)
VGI	2.62	376.10	372.45	(3,652.4)	(9.68)	(1.0)
VIBHA	2.26	52.78	49.75	(3,039.0)	(6.98)	(5.8)
TTA	6.60	125.35	122.43	(2,917.9)	(19.67)	(2.3)
TOP	48.50	263.54	260.73	(2,808.4)	(137.43)	(1.1)
DCC	1.80	254.78	252.22	(2,557.6)	(4.48)	(1.0)
DIMET	0.22	41.26	38.73	(2,530.0)	(0.53)	(6.1)
IVL	27.25	451.24	448.80	(2,443.2)	(66.83)	(0.5)
ITD	1.43	173.73	171.37	(2,358.5)	(3.40)	(1.4)
WHA	5.25	1,137.61	1,135.43	(2,179.0)	(11.45)	(0.2)

มูลค่าลดลงสูงสุด 20 อันดับ

ชื่อหุ้น	ราคา (บาท)	จำนวนหุ้นที่ถือ (ล้านหุ้น)		เอ็นวีดีอาร์เปลี่ยนแปลง		
		15 ก.ย. 66	18 ก.ย. 66	(พันหุ้น)	มูลค่า (ล้านบาท)	(%)
DELTA	106.50	363.23	361.33	(1,902.6)	(199.90)	(0.5)
SAWAD	45.25	111.80	107.91	(3,891.0)	(177.46)	(3.5)
BBL	167.00	454.78	453.79	(992.1)	(165.88)	(0.2)
CBG	81.50	34.06	32.23	(1,836.1)	(151.88)	(5.4)
KBANK	129.00	344.41	343.34	(1,073.9)	(138.64)	(0.3)
TOP	48.50	263.54	260.73	(2,808.4)	(137.43)	(1.1)
BANPU	7.65	635.17	618.68	(16,491.8)	(126.78)	(2.6)
TU	14.20	300.82	295.44	(5,385.3)	(77.35)	(1.8)
EGCO	128.00	33.34	32.74	(597.0)	(76.83)	(1.8)
LH	8.15	1,882.99	1,873.95	(9,044.1)	(74.03)	(0.5)
IVL	27.25	451.24	448.80	(2,443.2)	(66.83)	(0.5)
CPALL	63.25	1,032.58	1,031.55	(1,030.0)	(65.56)	(0.1)
GULF	46.00	398.85	397.46	(1,382.1)	(63.62)	(0.3)
SISB	35.50	40.86	39.16	(1,699.1)	(59.85)	(4.2)
RATCH	33.00	103.41	101.72	(1,687.3)	(55.55)	(1.6)
HMPRO	13.30	878.50	874.35	(4,147.4)	(55.28)	(0.5)
CPN	66.00	317.12	316.31	(805.7)	(53.11)	(0.3)
MINT	31.75	629.85	628.30	(1,548.0)	(48.90)	(0.2)
SIRI	1.85	1,740.77	1,718.18	(22,593.8)	(42.04)	(1.3)
AOT	70.75	650.77	650.20	(568.1)	(40.24)	(0.1)

<https://www.kgieworld.co.th>

หมายเหตุ: 1. "บริษัทอาจเป็นผู้ถือครองที่สำคัญแสดงสิทธิของหุ้นที่รับขึ้นหลักทรัพย์นี้ / 2. เป้าพื้นฐาน หมายถึง ราคาเป้าหมายเชิงพื้นฐาน (Forecasted 12M Target price) ที่อ้างอิงจากบทวิเคราะห์ที่ปัจจัยพื้นฐานฉบับล่าสุดของฝ่ายวิจัยฯ / 3. เป้า Consensus หมายถึง ค่าเฉลี่ยของราคาเป้าหมายพื้นฐานที่จัดทำโดย Bloomberg consensus หรือ IAA Consensus

Disclaimer

บริษัทหลักทรัพย์ เคจีไอ (ประเทศไทย) จำกัด (มหาชน) ("บริษัท") มิได้ให้การรับรองใดๆ ถึงความถูกต้องและแท้จริงของข้อมูลในเอกสารนี้ ("ข้อมูล") ดังนั้นไม่ว่าจะด้วยเหตุใดก็ตาม บริษัทฯไม่ขอรับผิดชอบต่อความเสียหายในรายได้ หรือผลประโยชน์ใดๆ ทั้งทางตรงและทางอ้อมที่เกิดขึ้นจากการใช้ ข้อมูล และข้อมูลนี้มิได้จัดทำขึ้นเพื่อเป็นการชักชวนหรือแนะนำให้ซื้อขายหลักทรัพย์ใดๆ ทั้งนี้ข้อมูลถูกจัดทำขึ้นจากแหล่งข้อมูลที่เป็นปัจจุบันและ บริษัทฯสงวนสิทธิในการแก้ไขข้อความใดๆในเอกสารนี้โดยมิต้องออกกล่าวอ้างหน้า

รายงานหุ้นที่ถูกสั่งห้ามจำหน่าย (Silent Period) (เรียงตามวันที่สิ้นสุด)

ชื่อหุ้น	ระยะเวลาห้ามจำหน่าย		จำนวนหุ้น (ล้านหุ้น)	ร้อยละของ ทุนชำระแล้ว	ทุนชำระแล้ว (ล้านบาท)	จำนวนหุ้นห้ามจำหน่ายคงเหลือ (ล้านหุ้น)				วันแรกในแต่ละช่วงที่สามารถจำหน่ายหุ้นได้				จำนวนหุ้นที่พ้นการห้ามจำหน่ายแต่ละช่วง (ล้านหุ้น)			
	วันเริ่มต้น	วันสิ้นสุด				6M	12M	18M	24M	6M	12M	18M	24M	6M	12M	18M	24M
BBGI	17 มี.ค. 65	16 มี.ค. 66	795.00	54.98	1,446.00	795.00	596.25	Free	Free	16 ก.ย. 65	16 มี.ค. 66	16 ก.ย. 66	16 มี.ค. 67	198.75	596.25	-	-
JDF	7 เม.ย. 65	6 เม.ย. 66	330.00	55.00	600.00	330.00	247.50	Free	Free	6 ต.ค. 65	6 เม.ย. 66	6 ต.ค. 66	6 เม.ย. 67	82.50	247.50	-	-
CEYE	29 เม.ย. 65	28 เม.ย. 66	148.00	54.81	270.00	148.00	111.00	Free	Free	28 ต.ค. 65	28 เม.ย. 66	28 ต.ค. 66	28 เม.ย. 67	37.00	111.00	-	-
BIS	5 พ.ค. 65	4 พ.ค. 66	172.00	54.78	314.00	172.00	129.00	Free	Free	4 พ.ย. 65	4 พ.ค. 66	4 พ.ย. 66	4 พ.ค. 67	43.00	129.00	-	-
KCC	5 พ.ค. 65	4 พ.ค. 66	341.00	55.00	620.00	341.00	255.75	Free	Free	4 พ.ย. 65	4 พ.ค. 66	4 พ.ย. 66	4 พ.ค. 67	85.25	255.75	-	-
FTI	19 พ.ค. 65	18 พ.ค. 66	247.00	54.89	450.00	247.00	185.25	Free	Free	18 พ.ย. 65	18 พ.ค. 66	18 พ.ย. 66	18 พ.ค. 67	61.75	185.25	-	-
PLUS	20 พ.ค. 65	19 พ.ค. 66	368.00	54.93	670.00	368.00	276.00	Free	Free	19 พ.ย. 65	19 พ.ค. 66	19 พ.ย. 66	19 พ.ค. 67	92.00	276.00	-	-
STP	14 มิ.ย. 65	13 มิ.ย. 66	55.00	55.00	100.00	55.00	41.25	Free	Free	13 ธ.ค. 65	13 มิ.ย. 66	13 ธ.ค. 66	13 มิ.ย. 67	13.75	41.25	-	-
TEKA	15 มิ.ย. 65	14 มิ.ย. 66	165.00	55.00	300.00	165.00	123.75	Free	Free	14 ธ.ค. 65	14 มิ.ย. 66	14 ธ.ค. 66	14 มิ.ย. 67	41.25	123.75	-	-
BLESS	7 ก.ค. 65	6 ก.ค. 66	440.00	55.00	800.00	440.00	330.00	Free	Free	6 ม.ค. 66	6 ก.ค. 66	6 ม.ค. 67	6 ก.ค. 67	110.00	330.00	-	-
TLI	25 ก.ค. 65	24 ก.ค. 66	6,297.00	55.00	11,450.00	6,297.00	4,722.75	Free	Free	24 ม.ค. 66	24 ก.ค. 66	24 ม.ค. 67	24 ก.ค. 67	1,574.25	4,722.75	-	-
CHIC	27 ก.ค. 65	26 ก.ค. 66	748.00	55.00	1,360.00	748.00	561.00	Free	Free	26 ม.ค. 66	26 ก.ค. 66	26 ม.ค. 67	26 ก.ค. 67	187.00	561.00	-	-
YONG	2 ส.ค. 65	1 ส.ค. 66	374.00	55.00	680.00	374.00	280.50	Free	Free	1 ก.พ. 66	1 ส.ค. 66	1 ก.พ. 67	1 ส.ค. 67	93.50	280.50	-	-
TGE	19 ส.ค. 65	18 ส.ค. 66	1,210.00	55.00	2,200.00	1,210.00	907.50	Free	Free	18 ก.พ. 66	18 ส.ค. 66	18 ก.พ. 67	18 ส.ค. 67	302.50	907.50	-	-
CH	12 ก.ย. 65	11 ก.ย. 66	440.00	55.00	800.00	440.00	330.00	Free	Free	11 มี.ค. 66	11 ก.ย. 66	11 มี.ค. 67	11 ก.ย. 67	110.00	330.00	-	-
TEGH	30 ก.ย. 65	29 ก.ย. 66	594.00	55.00	1,080.00	594.00	445.50	Free	Free	29 มี.ค. 66	29 ก.ย. 66	29 มี.ค. 67	29 ก.ย. 67	148.50	445.50	-	-
2ACS	3 ต.ค. 65	2 ต.ค. 66	236.00	54.88	430.00	236.00	177.00	Free	Free	2 เม.ย. 66	2 ต.ค. 66	2 เม.ย. 67	2 ต.ค. 67	59.00	177.00	-	-
AMARC	19 ต.ค. 65	18 ต.ค. 66	231.00	55.00	420.00	231.00	173.25	Free	Free	18 เม.ย. 66	18 ต.ค. 66	18 เม.ย. 67	18 ต.ค. 67	57.75	173.25	-	-
PCC	21 ต.ค. 65	20 ต.ค. 66	674.00	54.98	1,226.00	674.00	505.50	Free	Free	20 เม.ย. 66	20 ต.ค. 66	20 เม.ย. 67	20 ต.ค. 67	168.50	505.50	-	-
ITNS	25 ต.ค. 65	24 ต.ค. 66	121.00	55.00	220.00	121.00	90.75	Free	Free	24 เม.ย. 66	24 ต.ค. 66	24 เม.ย. 67	24 ต.ค. 67	30.25	90.75	-	-
AAI	1 พ.ย. 65	31 ต.ค. 66	1,168.00	54.96	2,125.00	1,168.00	876.00	Free	Free	30 เม.ย. 66	31 ต.ค. 66	30 เม.ย. 67	31 ต.ค. 67	292.00	876.00	-	-
BTG	2 พ.ย. 65	1 พ.ย. 66	1,064.00	55.02	1,934.00	1,064.00	798.00	Free	Free	1 พ.ค. 66	1 พ.ย. 66	1 พ.ค. 67	1 พ.ย. 67	266.00	798.00	-	-
KLINIQ	7 พ.ย. 65	6 พ.ย. 66	121.00	55.00	220.00	121.00	90.75	Free	Free	6 พ.ค. 66	6 พ.ย. 66	6 พ.ค. 67	6 พ.ย. 67	30.25	90.75	-	-
POLY	16 พ.ย. 65	15 พ.ย. 66	247.00	54.89	450.00	247.00	185.25	Free	Free	15 พ.ค. 66	15 พ.ย. 66	15 พ.ค. 67	15 พ.ย. 67	61.75	185.25	-	-
KJL	22 พ.ย. 65	21 พ.ย. 66	63.00	54.31	116.00	63.00	47.25	Free	Free	21 พ.ค. 66	21 พ.ย. 66	21 พ.ค. 67	21 พ.ย. 67	15.75	47.25	-	-
AURA	29 พ.ย. 65	28 พ.ย. 66	733.00	54.95	1,334.00	733.00	549.75	Free	Free	28 พ.ค. 66	28 พ.ย. 66	28 พ.ค. 67	28 พ.ย. 67	183.25	549.75	-	-
PRI	30 พ.ย. 65	29 พ.ย. 66	176.00	55.00	320.00	176.00	132.00	Free	Free	29 พ.ค. 66	29 พ.ย. 66	29 พ.ค. 67	29 พ.ย. 67	44.00	132.00	-	-
MTW	6 ธ.ค. 65	5 ธ.ค. 66	185.00	54.90	337.00	185.00	138.75	Free	Free	5 มิ.ย. 66	5 ธ.ค. 66	5 มิ.ย. 67	5 ธ.ค. 67	46.25	138.75	-	-
UBA	7 ธ.ค. 65	6 ธ.ค. 66	330.00	55.00	600.00	330.00	247.50	Free	Free	6 มิ.ย. 66	6 ธ.ค. 66	6 มิ.ย. 67	6 ธ.ค. 67	82.50	247.50	-	-
ITC	9 ธ.ค. 65	8 ธ.ค. 66	1,650.00	55.00	3,000.00	1,650.00	1,237.50	Free	Free	8 มิ.ย. 66	8 ธ.ค. 66	8 มิ.ย. 67	8 ธ.ค. 67	412.50	1,237.50	-	-
SGC	13 ธ.ค. 65	12 ธ.ค. 66	1,798.00	54.98	3,270.00	1,798.00	1,348.50	Free	Free	12 มิ.ย. 66	12 ธ.ค. 66	12 มิ.ย. 67	12 ธ.ค. 67	449.50	1,348.50	-	-
DTCENT	15 ธ.ค. 65	14 ธ.ค. 66	662.00	54.94	1,205.00	662.00	496.50	Free	Free	14 มิ.ย. 66	14 ธ.ค. 66	14 มิ.ย. 67	14 ธ.ค. 67	165.50	496.50	-	-
SM	20 ธ.ค. 65	19 ธ.ค. 66	605.00	55.00	1,100.00	605.00	453.75	Free	Free	19 มิ.ย. 66	19 ธ.ค. 66	19 มิ.ย. 67	19 ธ.ค. 67	151.25	453.75	-	-
WARRIX	21 ธ.ค. 65	20 ธ.ค. 66	330.00	55.00	600.00	330.00	247.50	Free	Free	20 มิ.ย. 66	20 ธ.ค. 66	20 มิ.ย. 67	20 ธ.ค. 67	82.50	247.50	-	-
MOSHI	22 ธ.ค. 65	21 ธ.ค. 66	165.00	55.00	300.00	165.00	123.75	Free	Free	21 มิ.ย. 66	21 ธ.ค. 66	21 มิ.ย. 67	21 ธ.ค. 67	41.25	123.75	-	-
KTMS	23 ธ.ค. 65	22 ธ.ค. 66	165.00	55.00	300.00	165.00	123.75	Free	Free	22 มิ.ย. 66	22 ธ.ค. 66	22 มิ.ย. 67	22 ธ.ค. 67	41.25	123.75	-	-
SAF	19 ม.ค. 66	18 ม.ค. 67	165.00	55.00	300.00	165.00	123.75	Free	Free	18 ก.ค. 66	18 ม.ค. 67	18 ก.ค. 67	18 ม.ค. 68	41.25	123.75	-	-
MASTER	25 ม.ค. 66	24 ม.ค. 67	132.00	55.00	240.00	132.00	99.00	Free	Free	24 ก.ค. 66	24 ม.ค. 67	24 ก.ค. 67	24 ม.ค. 68	33.00	99.00	-	-
SVR	8 ก.พ. 66	7 ก.พ. 67	280.00	54.90	510.00	280.00	210.00	Free	Free	7 ส.ค. 66	7 ก.พ. 67	7 ส.ค. 67	7 ก.พ. 68	70.00	210.00	-	-
NTSC	9 ก.พ. 66	8 ก.พ. 67	55.00	55.00	100.00	55.00	41.25	Free	Free	8 ส.ค. 66	8 ก.พ. 67	8 ส.ค. 67	8 ก.พ. 68	13.75	41.25	-	-
MEB	14 ก.พ. 66	13 ก.พ. 67	165.00	55.00	300.00	165.00	123.75	Free	Free	13 ส.ค. 66	13 ก.พ. 67	13 ส.ค. 67	13 ก.พ. 68	41.25	123.75	-	-
PQS	15 ก.พ. 66	14 ก.พ. 67	368.00	54.93	670.00	368.00	276.00	Free	Free	14 ส.ค. 66	14 ก.พ. 67	14 ส.ค. 67	14 ก.พ. 68	92.00	276.00	-	-
BVG	17 ก.พ. 66	16 ก.พ. 67	247.00	54.89	450.00	247.00	185.25	Free	Free	16 ส.ค. 66	16 ก.พ. 67	16 ส.ค. 67	16 ก.พ. 68	61.75	185.25	-	-

ที่มา: ตลาดหลักทรัพย์ฯ และ เคจีไอ (ประเทศไทย)

<https://www.kgieworld.co.th>

หมายเหตุ: 1. *บริษัทอาจเป็นผู้ออกใบสำคัญแสดงสิทธิอนุพันธ์บนหลักทรัพย์นี้ / 2. เป้าพื้นฐาน หมายถึง ราคาเป้าหมายเชิงพื้นฐาน (Forecasted 12M Target price) ที่อ้างอิงจากบทวิเคราะห์ที่ปัจจัยพื้นฐานฉบับล่าสุดของฝ่ายวิจัย / 3. เป้า Consensus หมายถึง ค่าเฉลี่ยของราคาเป้าหมายเชิงพื้นฐานที่จัดทำโดย Bloomberg consensus หรือ IAA Consensus

Disclaimer

บริษัทหลักทรัพย์ เคจีไอ (ประเทศไทย) จำกัด (มหาชน) ("บริษัท") มิได้ให้การรับรองใดๆ ถึงความถูกต้องและแท้จริงของข้อมูลในเอกสารนี้ ("ข้อมูล") ดังนั้นไม่ว่าจะด้วยเหตุใดก็ตาม บริษัทไม่ขอรับผิดชอบต่อความเสียหายในรายได้ หรือผลประโยชน์ใดๆ ทั้งทางตรงและทางอ้อมที่เกิดขึ้นจากการใช้ ข้อมูล และข้อมูลนี้มิได้จัดทำขึ้นเพื่อการชักชวนหรือจำหน่ายหลักทรัพย์ใดๆ ทั้งนี้ข้อมูลถูกจัดทำขึ้นจากแหล่งข้อมูลที่เป็นปัจจุบันและ บริษัทสงวนสิทธิในการแก้ไขข้อความใดๆ ในเอกสารนี้โดยมิได้ออกกล่าวล่วงหน้า

รายงานการเปลี่ยนแปลงการถือครองหลักทรัพย์ของผู้บริหาร (Change of Management Holdings)

ชื่อบริษัท	ชื่อผู้บริหาร	ความสัมพันธ์*	ประเภท	จำนวน (หุ้น)				ราคา (บาท)
				ซื้อ	ขาย	รับโอน	โอนออก	
ALT	นาง ปรีญาภรณ์ ตั้งเผ่าศักดิ์	ผู้รายงาน	หุ้นสามัญ	4,100				1.97
	นาง ปรีญาภรณ์ ตั้งเผ่าศักดิ์	ผู้รายงาน	หุ้นสามัญ	6,100				1.96
	นาง ปรีญาภรณ์ ตั้งเผ่าศักดิ์	ผู้รายงาน	หุ้นสามัญ	5,300				1.95
	นาง ปรีญาภรณ์ ตั้งเผ่าศักดิ์	ผู้รายงาน	หุ้นสามัญ	4,100				1.94
	นาง ปรีญาภรณ์ ตั้งเผ่าศักดิ์	ผู้รายงาน	หุ้นสามัญ	200				1.93
BAFS	นาย จักรสันทิ กฤษสอาดใจ	ผู้รายงาน	หุ้นสามัญ	5,000				29.00
	หม่อมหลวง ณัฐสิทธิ์ ดิศกุล	ผู้รายงาน	หุ้นสามัญ	20,000				28.62
	หม่อมหลวง ณัฐสิทธิ์ ดิศกุล	ผู้รายงาน	หุ้นสามัญ	20,000				28.62
DEXON	นาง มัลลิกา แก่กล้า	ผู้รายงาน	หุ้นสามัญ			1,152,200		4.50
DMT	พลเอก สืบสันต์ ทรรทรานนท์	ผู้รายงาน	หุ้นสามัญ		100,000			12.40
EP	นาย ยุทธ ชินสุภัคกุล	ผู้รายงาน	หุ้นสามัญ	4,000				3.03
GFC	ว่าที่ร้อยตรี วรวิศว์ น้าขาว	ผู้รายงาน	หุ้นสามัญ		36,400			10.83
	ว่าที่ร้อยตรี วรวิศว์ น้าขาว	ผู้รายงาน	หุ้นสามัญ		36,400			10.83
	ว่าที่ร้อยตรี วรวิศว์ น้าขาว	ผู้รายงาน	หุ้นสามัญ		36,400			10.83
	ว่าที่ร้อยตรี วรวิศว์ น้าขาว	ผู้รายงาน	หุ้นสามัญ		53,000			10.53
	ว่าที่ร้อยตรี วรวิศว์ น้าขาว	ผู้รายงาน	หุ้นสามัญ		5,000			9.78
	ว่าที่ร้อยตรี วรวิศว์ น้าขาว	ผู้รายงาน	หุ้นสามัญ	5,000				9.55
ILM	นาง ชันทอง อุดมมหันตีสุข	ผู้รายงาน	หุ้นสามัญ		76,400			25.25
KUN	นาง ประวีร์รัตน์ เทวอักษร	ผู้รายงาน	หุ้นสามัญ	75,700				1.78
	นาย คุณา เทวอักษร	คู่สมรส/ผู้ที่อยู่กิน	หุ้นสามัญ	75,700				1.78
MICRO	นาย ปรีดา ไอรรมณรัตน์	ผู้รายงาน	หุ้นสามัญ		50,000			2.98
RT	นาย ธนวุฒิ ศิรินาวิน	ผู้รายงาน	หุ้นสามัญ	80,000				0.94
STC	นาย สุรสิทธิ์ ชัยตระกูลทอง	ผู้รายงาน	หุ้นสามัญ	82,000				0.84
SYNEX	นาง ชนัญญาภรณ์ เพ็ชรรัตน์	ผู้รายงาน	หุ้นสามัญ		89,000			12.70
TSTE	นาย ประภาส ชุตินาเวรพันธ์	ผู้รายงาน	หุ้นสามัญ	11,900				9.77
TU	นาย เชน นิรุตตินานนท์	คู่สมรส/ผู้ที่อยู่กิน	หุ้นสามัญ		100,000			14.50
UTP	นาย มงคล มังกรกนก	ผู้รายงาน	หุ้นสามัญ	50,000				12.00
WARRIX	นาย สง่า ตั้งจันสิริ	ผู้รายงาน	หุ้นสามัญ	50,000				9.50

ที่มา: เว็บไซต์ ก.ล.ด.

หมายเหตุ: * กรณีที่บริษัทมีผู้บริหารเป็นคู่สมรสกัน ถ้ามีการซื้อขายหลักทรัพย์ คู่สมรสทั้ง 2 คน จะมีหน้าที่ต้องรายงาน ซึ่งจะทำให้เกิดการแสดงรายการซ้ำซ้อนกัน เช่น นาย A และนาง B เป็นคู่สมรสกันและเป็นผู้บริหารของ บมจ. AB ทั้งคู่ ถ้านาย A ซื้อหุ้น AB 1 รายการ การแสดงข้อมูลจะเป็น 2 รายการดังนี้ รายการที่ 1 นาย A ผู้จัดทำ ซื้อหุ้น รายการที่ 2 นาง B คู่สมรส ซื้อหุ้น จึงขอให้ใช้ข้อมูลด้วยความระมัดระวัง

<https://www.kgiworld.co.th>

หมายเหตุ: 1. *บริษัทอาจเป็นผู้ถือครองสำคัญแสดงสิทธิอันชอบด้วยกฎหมาย / 2. เป้าพื้นฐาน หมายถึง ราคาเป้าหมายเชิงพื้นฐาน (Forecasted 12M Target price) ที่อ้างอิงจากบทวิเคราะห์ปัจจุบันฉบับล่าสุดของฝ่ายวิจัย / 3. เป้า Consensus หมายถึง ค่าเฉลี่ยของราคาเป้าหมายเชิงพื้นฐานที่จัดทำโดย Bloomberg consensus หรือ IAA Consensus

Disclaimer

บริษัทหลักทรัพย์ เคจีไอ (ประเทศไทย) จำกัด (มหาชน) ("บริษัท") มิได้ให้การรับรองใดๆ ถึงความถูกต้องและแท้จริงของข้อมูลในเอกสารนี้ ("ข้อมูล") ดังนั้นไม่ว่าจะด้วยเหตุใดก็ตาม บริษัทไม่ขอรับผิดชอบต่อความเสียหายในรายได้ หรือผลประโยชน์ใดๆ ทั้งทางตรงและทางอ้อมที่เกิดขึ้นจากการใช้ ข้อมูล และข้อมูลนี้มิได้จัดทำขึ้นเพื่อการชักชวนหรือแนะนำให้ซื้อขายหลักทรัพย์ใดๆ ทั้งนี้ข้อมูลถูกจัดทำขึ้นจากแหล่งข้อมูลที่เป็นปัจจุบันและ บริษัทสงวนสิทธิในการแก้ไขข้อความใดๆ ในเอกสารนี้โดยมิต้องออกกล่าวอ้างหน้า

ปฏิทินหุ้น

จันทร์	อังคาร	พุธ	พฤหัสบดี	ศุกร์
18 ก.ย. 66	19 ก.ย. 66	20 ก.ย. 66	21 ก.ย. 66	22 ก.ย. 66
เข้าเทรด SET วันแรก CRC13C2402A PSL13C2402A PSL13P2402A AMATA01P2402A BAM01C2403A BANPU01C2402B BGRIM01C2402A BH01C2402A BH01P2402X BLA01C2403A CBG01C2402A CPN01C2403A EA01C2402A GPSC01C2402B ML01C2402B MINT01C2403A PTTEP01P2402X PTTGC01C2403A RATCH01C2403A SET5001C2312B TLI01P2403X VGI01C2402A BYDCOM41P2401A CATHAY41C2403A HAIDL41C2403A SUNNY41C2403A SNNP19C2402A	EMC-W6 ขึ้น SP เพื่อใช้สิทธิครั้งสุดท้าย ตั้งแต่ 19 ก.ย. - 12 ต.ค. 66 เข้าเทรด SET วันแรก SIA19 AOT13C2402A BGRIM13C2402A PTTEP13P2402A SAWAD13C2402A AOT41C2402A BBL41C2402A BGRIM41C2402A GPSC41C2402A PTTEP41P2402A TIDLOR41C2402A TRUE41C2402A KTC19C2402A PSL19C2402A เพิ่มหุ้น JCKH เข้าเทรด 1,617,531,400 หุ้น	MBK XD @ 0.4 บาท จ่าย 5 ต.ค. 66 SRIPANWA XD @ 0.1792 บาท จ่าย 11 ต.ค. 66		PRG XD @ 0.30 บาท จ่าย 6 ต.ค. 66
25 ก.ย. 66	26 ก.ย. 66	27 ก.ย. 66	28 ก.ย. 66	29 ก.ย. 66
WICE XB 24.8644:1 @ รอบประกาศ		ENGY XD @ 0.05 บาท จ่าย 10 ต.ค. 66 JCKH XR 1:2.75 @ 0.03 บาท JCKH XW 3(XR):1 @ ฟรี BCPG-W2 ขึ้น SP เพื่อใช้สิทธิครั้งสุดท้าย ตั้งแต่ 27 ก.ย. - 20 ต.ค. 66		INSET-W1 ขึ้น SP เพื่อใช้สิทธิครั้งสุดท้าย ตั้งแต่ 29 ก.ย. - 24 ต.ค. 66
2 ต.ค. 66	3 ต.ค. 66	4 ต.ค. 66	5 ต.ค. 66	6 ต.ค. 66
LHHOTEL XD @ 0.3 บาท จ่าย 18 ต.ค. 66		RS XD @ 0.60 บาท จ่าย 12 ต.ค. 66 WAVE-W2 ขึ้น SP เพื่อใช้สิทธิครั้งสุดท้าย ตั้งแต่ 4 - 27 ต.ค. 66		META-W5 ขึ้น SP เพื่อใช้สิทธิครั้งสุดท้าย ตั้งแต่ 6 - 31 ต.ค. 66
9 ต.ค. 66	10 ต.ค. 66	11 ต.ค. 66	12 ต.ค. 66	13 ต.ค. 66
CHAYO XD @ 50:1 หุ้น CHAYO XD @ 0.001111112 บาท จ่าย 27 ต.ค. 66	CCET XR 1:0.7863 @ รอบประกาศ			วันคล้ายวันสวรรคต พระบาทสมเด็จพระบรมชนกาธิเบศร มหาภูมิพลอดุลยเดชมหาราช บรมนาถบพิตร
16 ต.ค. 66	17 ต.ค. 66	18 ต.ค. 66	19 ต.ค. 66	20 ต.ค. 66
		BWG-W5 ขึ้น SP เพื่อใช้สิทธิครั้งสุดท้าย ตั้งแต่ 18 ต.ค. - 10 พ.ย. 66		CV XR 1:2 @ 1 บาท CV XW 2(XR):1 @ ฟรี MBK-W1 ขึ้น SP เพื่อใช้สิทธิครั้งสุดท้าย ตั้งแต่ 20 ต.ค. - 15 พ.ย. 66

<https://www.kgieworld.co.th>

หมายเหตุ: 1. *บริษัทอาจเป็นผู้ออกไปสำคัญแสดงสิทธิของหุ้นที่บันทึกไว้ / 2. เป้าพื้นฐาน หมายถึง ราคาเป้าหมายเชิงพื้นฐาน (Forecasted 12M Target price) ที่อ้างอิงจากบทวิเคราะห์ที่ปัจจัยพื้นฐานฉบับล่าสุดของฝ่ายวิจัย / 3. เป้า Consensus หมายถึง ค่าเฉลี่ยของราคาเป้าหมายเชิงพื้นฐานที่จัดทำโดย Bloomberg consensus หรือ IAA Consensus

Disclaimer

บริษัทหลักทรัพย์ เคจีไอ (ประเทศไทย) จำกัด (มหาชน) ("บริษัท") มิได้ให้การรับรองใดๆ ถึงความถูกต้องและแท้จริงของข้อมูลในเอกสารนี้ ("ข้อมูล") ดังนั้นไม่ว่าจะด้วยเหตุใดก็ตาม บริษัทไม่ขอรับผิดชอบต่อความเสียหายในรายได้ หรือผลประโยชน์ใดๆ ทั้งทางตรงและทางอ้อมที่เกิดขึ้นจากการใช้ข้อมูล และข้อมูลนี้มิได้จัดทำขึ้นเพื่อการชักชวนหรือชี้แนะให้ซื้อขายหลักทรัพย์ใดๆ ทั้งนี้ข้อมูลถูกจัดทำขึ้นจากแหล่งข้อมูลที่เป็นปัจจุบันและ บริษัทสงวนสิทธิในการแก้ไขข้อความใดๆ ในเอกสารนี้โดยมิต้องบอกกล่าวล่วงหน้า

รายงานผลสำรวจการกำกับดูแลกิจการบริษัทจดทะเบียน (CG Report)

บริษัทที่ได้คะแนนอยู่ในระดับ "ดีเลิศ (Excellent)"

ชื่อย่อ	ชื่อบริษัท	ชื่อย่อ	ชื่อบริษัท	ชื่อย่อ	ชื่อบริษัท
AAV	บริษัท เอเชีย เอวิชั่น	GLOBAL	บริษัท สยามโกลบอลเฮ้าส์	PTTGC	บริษัท พีทีที โกลบอล เคมิคอล
ADVANC	บริษัท แอดวานซ์ อินโฟร์ เซอร์วิส	GPSC	บริษัท โกลบอล เพาเวอร์ ซินเนอร์ยี	PYLON	บริษัท ไพลอน
AMA	บริษัท อามา มาวีน	GULF	บริษัท กัดดี เอ็มเนอจี ดีเวลอปเม้นท์	QH	บริษัท ควอลิตี้เฮ้าส์
AMATA	บริษัท อมตะ คอร์ปอเรชัน	HANA	บริษัท ฮานา ไมโครอิเล็กทรอนิกส์	RATCH	บริษัท ราช กรุ๊ป
ANAN	บริษัท อนันดา ดีเวลลอปเม้นท์	HMPRO	บริษัท โฮม โปรดักส์ เซ็นเตอร์	RS	บริษัท อาร์เอส
AOT	บริษัท ท่าอากาศยานไทย	INTUCH	บริษัท อินทัช โฮลดิ้งส์	SAT	บริษัท สมบูรณ์ แอ็ดวานซ์ เทคโนโลยี
AP	บริษัท เอพี (ไทยแลนด์)	IRPC	บริษัท ไออาร์พีซี	SCB	ธนาคารไทยพาณิชย์
BAFS	บริษัท บริการเรือเฟลิกการบินกรุงเทพ	IVL	บริษัท อินโครามา เวเนเจอร์ส	SCC	บริษัท ปูนซิเมนต์ไทย
BANPU	บริษัท บานปู	KBANK	ธนาคารกรุงไทย	SCCC	บริษัท ซูซิเมนต์นครหลวง
BBL	ธนาคารกรุงเทพ	KCE	บริษัท เคซีซี ดีเวลอปเม้นท์	SCGP	บริษัท เอสซีจี แพคเกจจิ้ง
BCP	บริษัท บางจาก คอร์ปอเรชัน	KKP	ธนาคารเกียรตินาคินภัทร	SEAFICO	บริษัท ซีพีเอฟ
BCPG	บริษัท บีซีพีจี	KTB	ธนาคารกรุงไทย	SHR	บริษัท เอส ไฮเทค แอนด์ วิสธาร์
BDM5	บริษัท กรุงเทพดุสิตเวชการ	KTC	บริษัท บัตรกรุงไทย	SMPC	บริษัท สหมิตรวงษ์เกี๋ยง
BEM	บริษัท บางอ้นและบริวารไฟฟ้ากรุงเทพ	LH	บริษัท แลนด์แอนด์เฮาส์	SPALI	บริษัท สุภาลัย
BGRIM	บริษัท บี.กริม เพาเวอร์	LPN	บริษัท แอล.พี.เอ็น.ดีเวลลอปเม้นท์	SPRC	บริษัท สดาร์ บีโอดีเอม ธิฟฟ์นิ่ง
BPP	บริษัท บานปู เพาเวอร์	MAJOR	บริษัท เมเจอร์ ซินีเพล็กซ์ กรุ๊ป	SUN	บริษัท ซันสวีท
BTS	บริษัท บีทีเอส กรุ๊ป โฮลดิ้งส์	MAKRO	บริษัท สยามแม็คโคร	TACC	บริษัท ที.เอ.ซี. คอนซูเมอร์
CENTEL	บริษัท โชนิคมเช็ทเทิลพลาซ่า	MBK	บริษัท เอ็ม บี เค	TCAP	บริษัท ทูเนนเซาตา
CK	บริษัท ซี.การช่าง	MINT	บริษัท ไมเนอร์ อินเตอร์เนชั่นแนล	THCOM	บริษัท ไทยคม
CKP	บริษัท ซีเค พาวเวอร์	MTC	บริษัท เมืองไทย แคปปิตอล	TISCO	บริษัท ทีเอสไอไฟแนนเชียลกรุ๊ป
COM7	บริษัท คอมเซเว่น	ORC	บริษัท อร.บี.อี.ซี. ดีเวลอปเม้นท์	TOP	บริษัท ไทยออยล์
CPALL	บริษัท ซีพี ออลล์	ORI	บริษัท อริจัน พร็อพเพอร์ตี้	TRUE	บริษัท ทรู คอร์ปอเรชัน
CPF	บริษัท เจริญโภคภัณฑ์อาหาร	OSP	บริษัท โอเอสเคว	TTB	ธนาคารทหารไทยธนชาต
CPN	บริษัท เซ็นทรัลพัฒนา	PLANB	บริษัท แพลน บี มีเดีย	VGI	บริษัท วีจีไอ
DELTA	บริษัท เดลต้า อีเลคโทรนิคส์ (ประเทศไทย)	PSH	บริษัท พชกษา โฮลดิ้ง	WHA	บริษัท ดับบลิวเอชเอ คอร์ปอเรชัน
DTAC	บริษัท โทเทิล แอ็คเซ็ส คอมมูนิเคชั่น	PTG	บริษัท พีทีจี เอ็นเนอจี	WHAUP	บริษัท ดับบลิวเอชเอ ยูทิลิตี้ส์ แอนด์ พาวเวอร์
EGCO	บริษัท เอลีคโอ	PTT	บริษัท ปตท.	ZEN	บริษัท เซ็น คอร์ปอเรชัน กรุ๊ป
GFPT	บริษัท จีเอฟพีที	PTTEP	บริษัท ปตท.สำรวจและผลิตปิโตรเลียม		


บริษัทที่ได้คะแนนอยู่ในระดับ "ดีมาก (Very Good)"

ชื่อย่อ	ชื่อบริษัท	ชื่อย่อ	ชื่อบริษัท	ชื่อย่อ	ชื่อบริษัท
AEONTS	บริษัท อีออน อนุสินทรัพย์ (ไทยแลนด์)	JMT	บริษัท เจ เอ็ม ที เน็ทเวอร์ค เซอร์วิส	SINGER	บริษัท ซิงเกอร์ประเทศไทย
BAM	บริษัท บริหารสินทรัพย์ กรุงเทพพาณิชย์	KEX	บริษัท เคเอ็กซ์เพรส (ประเทศไทย)	SPA	บริษัท สยามเวลเนสกรุ๊ป
BCH	บริษัท บางกอก เชน ฮอสปิเทล	M	บริษัท เอ็มเค เรสโตรองด์ กรุ๊ป	STGT	บริษัท ศรีวิชัยโฮเทล (ประเทศไทย)
BEC	บริษัท บีอีซี เวลล์	MEGA	บริษัท เมก้า โลจิสติกส์	TFG	บริษัท ไทยฟู้ดส์ กรุ๊ป
CBG	บริษัท ความยาวกรุ๊ป	NETBAY	บริษัท เน็ตเบย์	TKN	บริษัท เท็กแน็ทไทย ฟู้ดส์
CHG	บริษัท โรงพยาบาลจุฬารัตน์	RBF	บริษัท อาร์เอฟแอนด์บี ฟู้ด ซัพพลาย	TNP	บริษัท ธนพิริยะ
DOHOME	บริษัท ดูโฮม	SAPPE	บริษัท ซีพีเอฟ	XO	บริษัท เอ็กซ์เซลลेंट ฟู้ด
ERW	บริษัท ดี เอชวี กรุ๊ป	SAWAD	บริษัท ศรีสวัสดิ์ คอร์ปอเรชัน		
ESSO	บริษัท เอสเอสซี (ประเทศไทย)	SFT	บริษัท ศรีวิชัย (ประเทศไทย)		


บริษัทที่ได้คะแนนอยู่ในระดับ "ดี (Good)"

ชื่อย่อ	ชื่อบริษัท	ชื่อย่อ	ชื่อบริษัท	ชื่อย่อ	ชื่อบริษัท
AU	บริษัท อาร์ทเดย์ยู	HUMAN	บริษัท ฮิวแมนิก้า	SF	บริษัท สยามฟิวเจอร์ดีเวลอปเม้นท์
BH	บริษัท โรงพยาบาลบำรุงราษฎร์	IIG	บริษัท ไอจีไอ กรุ๊ป	SISB	บริษัท เอสเอสบี
EKH	บริษัท เอกซ็ิการแพทย์	LPH	บริษัท โรงพยาบาล ลาดพร้าว	TPCH	

บริษัทที่ไม่ปรากฏชื่อในรายงาน CGR

ชื่อย่อ	ชื่อบริษัท	ชื่อย่อ	ชื่อบริษัท	ชื่อย่อ	ชื่อบริษัท
GCC	บริษัท โกลบอลกรีนเคมิคอล	SMD	บริษัท เซนต์เมด	SVI	บริษัท เอสวีไอ
HENG	บริษัท เองลิซซิ่ง แอนด์ แคปปิตอล	STEC	บริษัท เองลิซซิ่ง แอนด์ แคปปิตอล	UBE	บริษัท อูเบ ไบโอ เทคโนโลยี

ที่มา: www.thai-iod.com

Disclaimer : การเปิดเผยผลการสำรวจของสมาคมส่งเสริมสถาบันกรรมการบริษัทไทย (IOD) ในเรื่องการกำกับดูแลกิจการ (Corporate Governance) นี้ เป็นการดำเนินการตามนโยบายของสำนักงานคณะกรรมการกำกับหลักทรัพย์และตลาดหลักทรัพย์ โดยการสำรวจของ IOD เป็นการสำรวจและประเมินจากข้อมูลของบริษัทจดทะเบียนในตลาดหลักทรัพย์แห่งประเทศไทย และตลาดหลักทรัพย์ เอ็มเอไอ (MAI) ที่มีการเปิดเผยต่อสาธารณะ และเป็นข้อมูลที่ไม่สามารถเข้าถึงได้ ดังนั้น ผลสำรวจดังกล่าวจึงเป็นการนำเสนอในมุมมองของบุคคลภายนอก โดยไม่ได้เป็นการประเมินการปฏิบัติ และไม่ได้มีการใช้ข้อมูลภายในเพื่อการประเมิน ผลสำรวจดังกล่าวเป็นผลการสำรวจ ณ วันที่ปรากฏในรายงานการกำกับดูแลกิจการของบริษัทจดทะเบียนไทยเท่านั้น ดังนั้น ผลการสำรวจจึงอาจเปลี่ยนแปลงได้ภายหลังวันดังกล่าว หรือเมื่อข้อมูลที่เกี่ยวข้องมีการเปลี่ยนแปลง ทั้งนี้ บริษัทหลักทรัพย์ เคจีไอ (ประเทศไทย) จำกัด (มหาชน) มิได้ยืนยัน ตรวจสอบ หรือรับรองถึงความถูกต้องครบถ้วนของผลการสำรวจดังกล่าวแต่อย่างใด

“บริษัทหลักทรัพย์ เคจีไอ ประเทศไทย (จำกัด มหาชน” เป็นผู้จัดการการจัดจำหน่ายและรับประกัน การจำหน่ายหุ้นสามัญที่หุ้นของ บมจ. บีจีซี เฮฟวี อินดัสทรี (BJCHI), บมจ. นามจ. เทอร์มินัล (NYT), บมจ. เอไอ เอนเนอจี (AIE) และ บริษัท เอส ที วี ไอ (SPVI) โดยการจัดทำเอกสารฉบับนี้เพื่อวัตถุประสงค์ในการนำเสนอข้อมูลและบทวิเคราะห์เท่านั้น การตัดสินใจลงทุนขึ้นกับดุลยพินิจของนักลงทุน ผู้ลงทุนควรพิจารณาข้อมูลเกี่ยวกับผู้จัดจำหน่ายหลักทรัพย์ก่อนที่จะมีการตัดสินใจลงทุน

บริษัทฯ ของเคพีแอมพร้อมบทความวิจัยที่เกี่ยวกับหลักทรัพย์ของบมจ.เอไอ เอนเนอจี (AIE) เนื่องจากบริษัทฯ ได้เข้าร่วมเป็นผู้จัดจำหน่ายหลักทรัพย์ และหลักทรัพย์ของ บมจ. เอเชียน อินซูเลเตอร์ (AI) ซึ่งเป็นบริษัทที่มีความเกี่ยวข้องกับหลักทรัพย์ AIE ที่บริษัทฯ รับจัดจำหน่ายเป็นการชั่วคราว ตั้งแต่วันที่ 2 ธ.ค.2566 เป็นต้นไปจนถึงวันปิดการเสนอขายหรือวันที่จัดจำหน่ายส่วนเกินได้ครบแล้วแต่กรณี

<https://www.kgiworld.co.th>

หมายเหตุ: 1. *บริษัทอาจเป็นผู้ถือใบสำคัญแสดงสิทธิอนุพันธ์บนหลักทรัพย์นี้ / 2. เป้าพื้นฐาน หมายถึง ราคาเป้าหมายเชิงพื้นฐาน (Forecasted 12M Target price) ที่อ้างอิงจากบทวิเคราะห์ที่ปัจจัยพื้นฐานฉบับล่าสุดของฝ่ายวิจัย / 3. เป้า Consensus หมายถึง ค่าเฉลี่ยของราคาเป้าหมายเชิงพื้นฐานที่จัดทำได้โดย Bloomberg consensus หรือ IAA Consensus

Disclaimer

บริษัทหลักทรัพย์ เคจีไอ (ประเทศไทย) จำกัด (มหาชน) (“บริษัท”) มิได้ให้การรับรองใดๆ ถึงความถูกต้องและแท้จริงของข้อมูลในเอกสารนี้ (“ข้อมูล”) ดังนั้นไม่ว่าจะด้วยเหตุใดก็ตาม บริษัทฯ ไม่ขอรับผิดชอบต่อความเสียหายในรายใด หรือผลประโยชน์ใดๆ ทั้งทางตรงและทางอ้อมที่เกิดขึ้นจากการใช้ ข้อมูล และข้อมูลนี้มิได้จัดทำขึ้นเพื่อการชักชวนหรือชี้แนะให้ซื้อขายหลักทรัพย์ใดๆ ทั้งนี้ข้อมูลถูกจัดทำขึ้นจากแหล่งข้อมูลที่เป็นปัจจุบันและ บริษัทฯ สนับสนุนสิทธิในการแก้ไขข้อความใดๆ ในเอกสารนี้โดยมิได้ออกกล่าวล่วงหน้า

รายงานผลการประเมินโครงการประเมินการพัฒนการต่อต้านการทุจริต (Anti-corruption Progress Indicator)

ระดับ 5: ขยายผลสู่ผู้ที่เกี่ยวข้อง (Extended)

ชื่อย่อ	ชื่อบริษัท	ชื่อย่อ	ชื่อบริษัท	ชื่อย่อ	ชื่อบริษัท
ADVANC	บริษัท แอดวานซ์ อินโฟร์ เซอร์วิส	GLOBAL	บริษัท สยามโกลบอลเฮาส์	QH	บริษัท ควอลิตี้เฮาส์
ANAN	บริษัท อนันดา ดีเวลลอปเม้นท์ จำกัด	GPSC	บริษัท โกลบอล เพาเวอร์ ซินเนอร์ยี จำกัด	RATCH	บริษัท ผลิตไฟฟ้าราชบุรีโฮลดิ้ง
BBL	ธนาคารกรุงเทพ	HMPRO	บริษัท โฮม โปรดักส์ เซ็นเตอร์	ROBINS	บริษัท ห้างสรรพสินค้าโรบินสัน
BCH	บริษัท บางกอก เชน ฮอस्पิตอล จำกัด	IRPC	บริษัท ไออาร์พีซี	SCC	บริษัท ปูนซิเมนต์ไทย จำกัด
BDMS	บริษัท กรุงเทพดุสิตเวชการ จำกัด	KBANK	ธนาคารกรุงไทย	SIRI	บริษัท เอสเอสไอ
BIGC	บริษัท บีซี ซูเปอร์เซ็นเตอร์	KCE	บริษัท เคซีอี อีเล็คโทรนิคส์	SPALI	บริษัท สุภาลัย
CK	บริษัท ซี.การช่าง	KKP	ธนาคารเกียรตินาคิน	STEC	บริษัท ซี.ไอ.ไทย เอ็นจิเนียริงแอนด์คอนสตรัคชัน จำกัด
DCC	บริษัท ไดนาสตีเซรามิก	KTB	ธนาคารกรุงไทย	TCAP	บริษัท ทูซอนชาด
DELTA	บริษัท เดลต้า อีเล็คโทรนิคส์ (ประเทศไทย)	LPH	บริษัท โรงพยาบาล ลาดพร้าว จำกัด	TISCO	บริษัท ทีเอสไอไฟแนนเชียลกรุ๊ป
DRT	บริษัท กระเบื้องเคลือบตราเพชร	PACE	บริษัท เพช ดีเวลลอปเม้นท์ คอร์ปอเรชั่น	TMT	บริษัท ต้าเหล็กไทย
EGCO	บริษัท ผลิตไฟฟ้า	PTT	บริษัท ปตท.	TOP	บริษัท ไทยออยล์
GFPT	บริษัท จีเอฟพีที	PTTGC	บริษัท พีทีที โกลบอล เคมิคอล		

ระดับ 4: ได้รับการรับรอง (Certified)

ชื่อย่อ	ชื่อบริษัท	ชื่อย่อ	ชื่อบริษัท	ชื่อย่อ	ชื่อบริษัท
AAV	บริษัท เอเชีย เอวิชั่น	ERW	บริษัท ดี เยาวรัตน์ กรุ๊ป	SAPPE	บริษัท เซ็ปปี้ จำกัด
AP	บริษัท เอเชียเนชั่นเพอริออดี ดีเวลลอปเม้นท์	GLOW	บริษัท โกลว์ พลังงาน	SAWAD	บริษัท ศรีสวัสดิ์ ทาวเวอร์ 1979 จำกัด
BA	บริษัท การบินกรุงเทพ จำกัด	GUNKUL	บริษัท กันกุลเอ็นจิเนียริง	SCB	ธนาคารไทยพาณิชย์
BANPU	บริษัท บ้านปู	ILINK	บริษัท อินเทอร์เน็ต คอร์ปอเรชั่น	SCN	บริษัท สแกน อินเตอร์ จำกัด
BCP	บริษัท บางจากปิโตรเลียม	KTC	บริษัท บัตรกรุงไทย	SEAFSCO	บริษัท ซีพีเอฟ
BH	บริษัท โรงพยาบาลบำรุงราษฎร์	LH	บริษัท แลนด์แอนด์เฮาส์	SVI	บริษัท เอสวีไอ
BJCHI	บริษัท บีเจซี เอที อินดัสทรี จำกัด	LPN	บริษัท แอล.พี.เอ็น. ดีเวลลอปเม้นท์	TASCO	บริษัท ทีพีไอเอสพี
CBG	บริษัท คาบวาทกรุ๊ป จำกัด	MAKRO	บริษัท สยามแม็คโคร	TKN	บริษัท ทีเอ็นเคเอ็นไอ ฟู้ดแอนด์ฟาร์มโปรดักส์ จำกัด
CENDEL	บริษัท เซ็นเดิลเทรดดิ้ง	MALEE	บริษัท มาลีสมรพนาน	TMB	ธนาคารทหารไทย
CHG	บริษัท โรงพยาบาลจุฬารัตน์ จำกัด	MINT	บริษัท ไมเนอร์ อินเตอร์เนชั่นแนล	TRT	บริษัท ทีวีไทย
CKP	บริษัท ซีเค พาวเวอร์ จำกัด	MODERN	บริษัท โมเดิร์นฟาร์มกรุ๊ป	TRUE	บริษัท TRUE คอร์ปอเรชั่น
CPF	บริษัท เจริญโภคภัณฑ์อาหาร	NOK	บริษัท สายการบินนกแอร์ จำกัด	TVO	บริษัท ทีวีเอ็มพีซี
CPN	บริษัท เซ็นทรัลพัฒนา	PTTEP	บริษัท ปตท. สำรวจและผลิตปิโตรเลียม		
DTAC	บริษัท โทีที แอ็คเซียส คอมมูนิเคชั่น	PYLON	บริษัท ไพลอน		

ระดับ 3: มีมาตรการป้องกัน (Established)

ชื่อย่อ	ชื่อบริษัท	ชื่อย่อ	ชื่อบริษัท	ชื่อย่อ	ชื่อบริษัท
BEM	บริษัท ทางด่วนและรถไฟฟ้ากรุงเทพ จำกัด	MTLS	บริษัท เมืองไทย ลิสซิ่ง จำกัด	SPRC	บริษัท สดาร์ ปิโตรเลียม วีพีเอ็ม
CPALL	บริษัท ซีพี ออลล์	SCI	บริษัท เอสซีไอ ซิเมนต์ จำกัด		

ไม่เปิดเผยหรือไม่มีนโยบาย

ชื่อย่อ	ชื่อบริษัท	ชื่อย่อ	ชื่อบริษัท	ชื่อย่อ	ชื่อบริษัท
AOT	บริษัท ท่าอากาศยานไทย	BPP	บริษัท บ้านปู เพาเวอร์ จำกัด	FN	บริษัท เอฟเอ็น แฟคเตอร์ เอช/เอช จำกัด
BCPG	บริษัท บีซีพีจี จำกัด	BTS	บริษัท บีทีเอส กรุ๊ป โฮลดิ้งส์	TPCH	บริษัท ทีพีซี เพาเวอร์โฮลดิ้ง จำกัด

ที่มา: www.cgthailand.org

Disclaimer: การเปิดเผยผลการประเมินดัชนีชี้วัดความคืบหน้าการป้องกันกรมีสวนเกี่ยวข้องกับการทุจริตคอร์รัปชัน (Anti-Corruption Progress Indicators) ของบริษัทจดทะเบียนในตลาดหลักทรัพย์แห่งประเทศไทยที่จัดทำโดยสถาบันที่เกี่ยวข้องซึ่งมีการเปิดเผยโดยสำนักงานคณะกรรมการกำกับหลักทรัพย์และตลาดหลักทรัพย์ เป็นกรดำเนินการตามนโยบายและตามแผนพัฒนาความยั่งยืนสำหรับบริษัทจดทะเบียน โดยผลการประเมินดังกล่าว สถาบันที่เกี่ยวข้องอาจมีข้อมูลที่ได้รับจากบริษัทจดทะเบียนที่บริษัทจดทะเบียนได้ระบุในแบบแสดงข้อมูลเพื่อการประเมิน Anti-Corruption ซึ่งได้อ้างอิงข้อมูลมาจากแบบแสดงรายการข้อมูลประจำปี (แบบ 56-1) รายงานประจำปี (แบบ 56-2) หรือในเอกสารและหรือรายงานอื่นที่เกี่ยวข้องของบริษัทจดทะเบียนนั้น แล้วแต่กรณี ดังนั้น ผลการประเมินดังกล่าวจึงเป็นการประเมินในมุมมองของสถาบันที่เกี่ยวข้องซึ่งเป็นคนกลางนอก โดยมีได้เป็นการประเมินการปฏิบัติของบริษัทจดทะเบียนในตลาดหลักทรัพย์แห่งประเทศไทย และมีได้ใช้ข้อมูลภายในเพื่อการประเมิน

เนื่องจากผลการประเมินดังกล่าวเป็นเพียงผลการประเมิน ณ วันที่ปรากฏในผลการประเมินเท่านั้น ดังนั้น ผลการประเมินจึงอาจเปลี่ยนแปลงได้ภายหลังวันดังกล่าว หรือเมื่อข้อมูลที่เกี่ยวข้องมีการเปลี่ยนแปลง ทั้งนี้ บริษัทหลักทรัพย์ เคจีไอ (ประเทศไทย) จำกัด (มหาชน) มิได้ยืนยัน ตรวจสอบ หรือรับรองความถูกต้องครบถ้วนของผลการประเมินดังกล่าวแต่อย่างใด

<https://www.kgiworld.co.th>

หมายเหตุ: 1. *บริษัทอาจเป็นผู้ถือใบสำคัญแสดงสิทธิอนุพันธ์บนหลักทรัพย์นี้ / 2. เป้าพื้นฐาน หมายถึง ราคาเป้าหมายเชิงพื้นฐาน (Forecasted 12M Target price) ที่อ้างอิงจากบทวิเคราะห์ที่ปัจจัยพื้นฐานฉบับล่าสุดของฝ่ายวิจัย / 3. เป้า Consensus หมายถึง ค่าเฉลี่ยของราคาเป้าหมายเชิงพื้นฐานที่จัดทำโดย Bloomberg consensus หรือ IAA Consensus

Disclaimer

บริษัทหลักทรัพย์ เคจีไอ (ประเทศไทย) จำกัด (มหาชน) ("บริษัท") มิได้ให้การรับรองใดๆ ถึงความถูกต้องและแท้จริงของข้อมูลในเอกสารนี้ ("ข้อมูล") ดังนั้นไม่ว่าจะด้วยเหตุใดก็ตาม บริษัทไม่ขอรับผิดชอบต่อความเสียหายในรายได้ หรือผลประโยชน์ใดๆ ทั้งทางตรงและทางอ้อมที่เกิดขึ้นจากการใช้ ข้อมูล และข้อมูลนี้มิได้จัดทำขึ้นเพื่อการชักชวนหรือชี้แนะให้ซื้อขายหลักทรัพย์ใดๆ ทั้งนี้ข้อมูลถูกจัดทำขึ้นจากแหล่งข้อมูลที่เป็นปัจจุบันและ บริษัทสงวนสิทธิในการแก้ไขข้อความใดๆ ในเอกสารนี้โดยมิต้องออกกล่าวอ้างหน้า