

SET Index

ยังไม่ดีพอ แต่ก็ไม่ถึงกับแย

เมื่อวานนี้ SET ปิดที่ระดับ 1437.85 จุด (+4.45 จุด)
 ภาพกราฟราย 60 นาที มีการปรับตัวขึ้นแต่ยังไม่แกร่งพอจะยืนเหนือระดับ 1443 จุด ทำให้เกิดการปรับตัวลงต่อเนื่อง อย่างไรก็ตาม เชื่อว่า SET ยังไม่ถึงกับแยจนเกินไปจากการที่ยังยืนเหนือแนวรับ 1430 จุด และในช่วงชั่วโมงสุดท้ายของการเทรด มีการปรับตัวกลับพร้อมปริมาณซื้อขายที่พุ่งสูงสุดของวัน ก็ถือว่าเพิ่มโอกาสที่ SET จะวิ่งขึ้นต่อในวันนี้ได้



Support : 1430 / 1423 Resistance : 1443 / 1450

CHART INSIGHT SET50 Index Futures



ยังมีโอกาสติดต่อดี

แต่ทิศทางยังไม่แข็งแกร่ง

18 ต.ค. 66 นักลงทุนต่างชาติ Long

สุทธิ +18,566 สัญญา

ค่า Basis ของ S50Z23 อยู่ที่ +2.57 จุด

กราฟราย 60 นาที เมื่อวานนี้มีการติดตัวขึ้นมา

ปิด Gap บริเวณ 892 จุด ทำให้ภาพทางลบ

ลดลง แม้อาจจะย่อตัว แต่ก็ยังเป็นไปตามที่เร

คาดการณ์ไว้ คือลงมาที่จุดที่เราเปิด Long

บริเวณ 887 จุด

จากนี้ S50Z23 ยังมีโอกาสที่จะขึ้นต่อดี โดยมอง

เป้าหมายสำคัญคือการขึ้นไปปิด gap ที่เคยเปิดไว้

บริเวณ 901 จุด

กลยุทธ์ SET50 Index Futures

พอร์ต Long ต้นทุน 887 จุด รอทำกำไรที่ 901

และ 907 จุด ตัดขาดทุนหากลงต่ำกว่า 883 จุด

Support	Resistance
887 / 880	895 / 901

Contracts	Long	Short	Net	YTD
Institution	39,338	46,931	-7,593	+41,397
Foreign	136,982	118,416	+18,566	-283,914
Local	143,564	154,537	-10,973	+242,517

KTC

Support 46
Resistance 48.25 / 49.25
Stop loss 45

คำแนะนำระยะสั้น (BUY)

กราฟเบรก Downtrend Line ขึ้นมา มีโอกาสสบขาลงในรอบก่อนค่อนข้างสูง โดยมีแนวต้านอยู่ที่ 48.25 และ 49.25 บาท



TTW

Support 9.10
Resistance 9.35 / 9.55
Stop loss 9

คำแนะนำระยะสั้น (BUY)

กราฟยกตัวเหนือแนวต้าน 9.10 บาท และเบรก Downtrend Line ขึ้นมาเล็กน้อย พร้อมปริมาณซื้อขายที่พุ่งสูงต่อเนื่อง 2 วัน มีโอกาสเป็นขาขึ้นต่อเนื่องรอบใหม่



CHART INSIGHT | Swing Trading



SKY

Support	32.75
Resistance	34.25 / 35.25
Stop loss	31.50

คำแนะนำระยะสั้น (BUY)

กราฟย่อตัวแรงลงหาแนวรับสำคัญ 31.50 บาท ก่อนติดตัวกลับ ถือเป็นกราฟพักฐานในจุดที่น่าสนใจ มีโอกาสกลับตัวขึ้นต่อในระยะสั้น วางเป้าหมายแรกที่ 34.25 บาท



GUNKUL

Support	2.72
Resistance	2.88 / 3
Stop loss	2.68

คำแนะนำระยะสั้น (BUY)

กราฟทำแท่งเทียนแบบ Hammer ติดตัวขึ้นมาพร้อมปริมาณซื้อขายพุ่งสูงสุดในรอบเดือน มีโอกาสกลับตัวในระยะสั้น มองเป้าหมายแรกที่ 2.88 บาท

CHART INSIGHT Commodity Market



© 2023 ThaiQuest Limited

<https://www.thaiquest.com/products/tqprofessional/>

Support

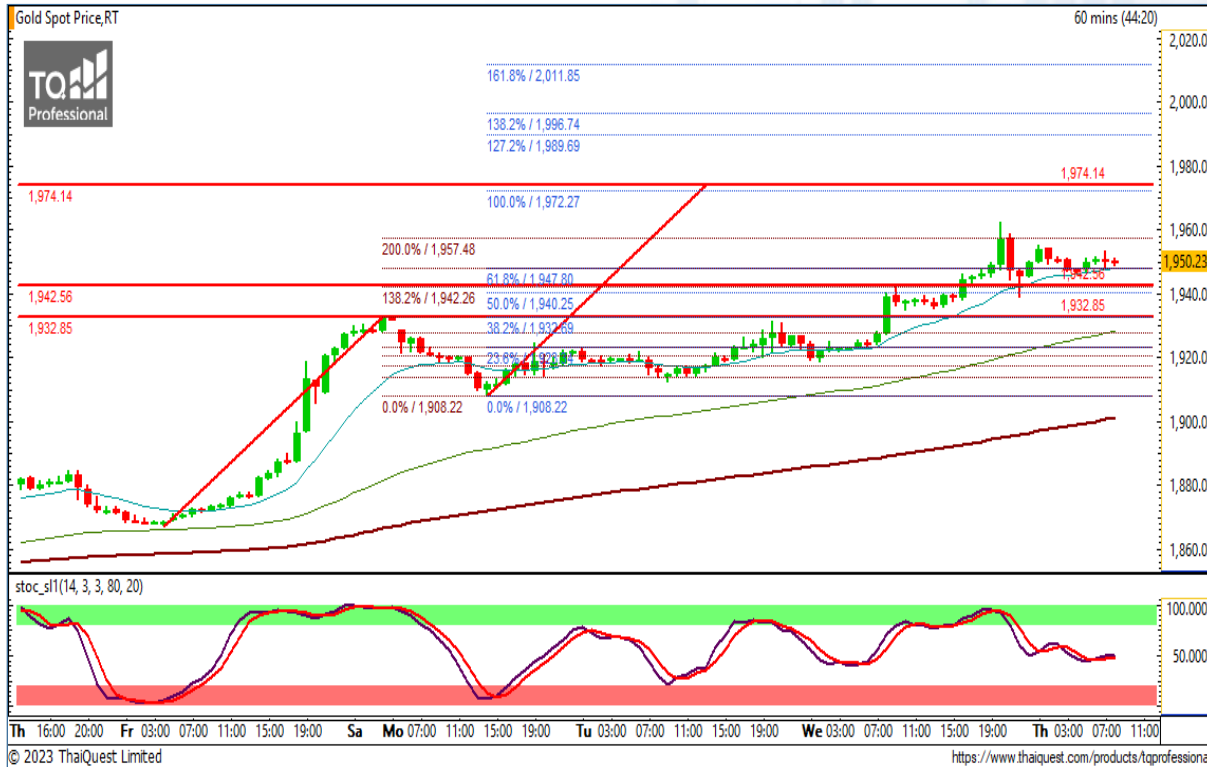
87 / 83

Resistance

90 / 93

ราคาน้ำมันดิบ WTI แกว่งตัวเหนือระดับ 87 ดอลลาร์อย่างชัดเจนอีกครั้ง และกำลังขึ้นต่อเพื่อทดสอบแนวต้านถัดไปบริเวณ 90 ดอลลาร์ แต่ยังไม่สามารถผ่านขึ้นไปได้ แต่ภาพรวมยังอยู่ในเชิงบวก

CHART INSIGHT | Gold Futures



ขึ้นแรงตามคาดการณ์

ภาพทางเทคนิคราคาทองคำราย 60 นาที มีการติดตัวขึ้นแรงต่อเนื่องทำ New High เหนือ 1942 ดอลลาร์ ตามที่เราคาดการณ์ไว้ โดยหากวัดเป้าจาก Fibonacci 2 ชุด พบว่า ถึงเป้าหมายที่ชุดแรกบริเวณ 1957 ดอลลาร์ แล้ว แต่หากทิศทางยังแข็งแกร่งต่อเนื่อง จะมีโอกาสขึ้นสู่เป้าหมายของชุด Fibonacci ที่ 2 บริเวณ 1972-1974 ดอลลาร์ อย่างไรก็ตาม Stochastic เริ่มเกิดสัญญาณ Bearish Divergence มาสักระยะ ถือเป็นสัญญาณเฝ้าระวังถึงการปรับตัวระยะสั้น

กลยุทธ์ Gold Futures

พอร์ต Long ต้นทุน 1922 ดอลลาร์ ปิดทำกำไรที่ 1942 ดอลลาร์ แล้ว พอร์ตวางแนะนำ wait and See

วันที่ 18 ต.ค. 2023
กองทุน SPDR ขายทองคำ 7.21 ตัน
ถือครองทองคำล่าสุดที่ 848.24 ตัน

Support	Resistance
1942 / 1932	1960 / 1972

Contracts	Long	Short	Net	YTD
Institution	2,127	2,039	+88	-1,529
Foreign	30,270	25,249	+5,021	+2,499
Local	17,204	22,313	-5,109	-970

DISCLAIMER: รายงานฉบับนี้จัดทำโดยบริษัทหลักทรัพย์ ที่ปรึกษาการลงทุน เอฟ เอส เอส อินเตอร์เนชั่นแนล จำกัด "บริษัท" ข้อมูลที่ปรากฏในรายงานฉบับนี้ถูกจัดทำขึ้นบนพื้นฐานของแหล่งข้อมูลที่เชื่อหรือควรเชื่อว่ามีที่น่าเชื่อถือ และ/หรือมีความถูกต้อง อย่างไรก็ตามบริษัทไม่รับรองความถูกต้องครบถ้วนของข้อมูลดังกล่าว ข้อมูลและความเห็นที่ปรากฏอยู่ในรายงานฉบับนี้อาจมีการเปลี่ยนแปลง แก้ไข หรือเพิ่มเติมได้ตลอดเวลาโดยไม่ต้องแจ้งให้ทราบล่วงหน้า บริษัทไม่มีความประสงค์ที่จะชักจูงหรือชี้ชวนให้ผู้ลงทุน ลงทุนซื้อหรือขายหลักทรัพย์ตามที่ปรากฏในรายงานฉบับนี้ รวมทั้งบริษัทไม่รับประกันผลตอบแทนหรือราคาของหลักทรัพย์ตามข้อมูลที่ปรากฏแต่อย่างใด บริษัทจึงไม่รับผิดชอบต่อความเสียหายใดๆ ที่เกิดขึ้นจากการนำข้อมูลหรือความเห็นในรายงานฉบับนี้ไปใช้ไม่ว่ากรณีใดก็ตาม ผู้ลงทุนควรศึกษาข้อมูลและใช้ดุลยพินิจอย่างรอบคอบในการตัดสินใจลงทุน

บริษัทของสงวนลิขสิทธิ์ในข้อมูลและความเห็นที่ปรากฏอยู่ในรายงานฉบับนี้ ห้ามมิให้ผู้ใดนำข้อมูลและความเห็นในรายงานฉบับนี้ไปใช้ประโยชน์ คัดลอก ตัดแปลง ทำซ้ำ นำออกแสดงหรือเผยแพร่ต่อสาธารณชนไม่ว่าทั้งหมดหรือบางส่วน โดยไม่ได้รับอนุญาตเป็นลายลักษณ์อักษรจากบริษัทล่วงหน้า การลงทุนในหลักทรัพย์มีความเสี่ยง ผู้ลงทุนควรศึกษาข้อมูลและพิจารณาอย่างรอบคอบก่อนการตัดสินใจลงทุน

บริษัทหลักทรัพย์ ฟินันเซีย ไซรัส จำกัด (มหาชน) อาจเป็นผู้ดูแลสภาพคล่อง (Market Maker) และผู้ออกใบสำคัญแสดงสิทธิอนุพันธ์ (Derivative Warrants) บนหลักทรัพย์ AAV, ADVANC, AEONTS, AMATA, ANAN, AOT, AP, BANPU, BBL, BCH, BCP, BCPG, BDMS, BEAUTY, BEC, BEM, BGRIM, BH, BJC, BLAND, BPP, BTS, CBG, CENTEL, CHG, CK, CKP, COM7, CPALL, CPF, CPN, DELTA, DTAC, EA, EGCO, EPG, ERW, ESSO, GFPT, GLOBAL, GPSC, GULF, GUNKUL, HANA, HMPRO, INTUCH, IRPC, IVL, JAS, JMT, KBANK, KCE, KKP, KTB, KTC, LH, MAJOR, MBK, MEGA, MINT, MTC, ORI, OSP, PLANB, PRM, PSH, PSL, PTG, PTT, PTTEP, PTTGC, QH, RATCH, ROBINS, RS, SAWAD, SCB, SCC, SGP, SIRI, SPALI, SPRC, STA, STEC, SUPER, TASCOS, TCAP, THAI, THANI, TISCO, TKN, TMB, TOA, TOP, TPIPP, TRUE, TTW, TU, TVO, WHA และ SET50 Future โดยบริษัทฯ อาจจัดทำบทวิเคราะห์ของหลักทรัพย์อ้างอิงดังกล่าว ดังนั้น นักลงทุนควรศึกษารายละเอียดในหนังสือชี้ชวนของใบสำคัญแสดงสิทธิอนุพันธ์ดังกล่าวก่อนตัดสินใจลงทุน