

## SET INDEX

## รับปัจจัยลบ US Bond Yield ปรับตัวขึ้น ดอลลาร์แข็งค่า / ความกังวลจากสงคราม



**SET Index...** ตลาดหุ้นไทยเช้านี้ ปรับตัวลงตามภูมิภาคและตลาดต่างประเทศ โดยได้รับแรงกดดันจาก 10Yr. US Bond Yield ปรับตัวขึ้นอีกกว่า 2.5% เข้าใกล้ระดับ 5% และดอลลาร์แข็งค่าขึ้น หลังสหรัฐรายงานตัวเลขเศรษฐกิจออกมาดีกว่าที่คาด และตลาดอยู่ในโหมด risk-off สะท้อนผ่าน VIX index ดีดตัวแรงจากความวิตกกังวลเกี่ยวกับสถานการณ์ตึงเครียดในตะวันออกกลาง ที่มีแนวโน้มบานปลาย ติดตามจำนวนคนที่ยื่นขอรับสวัสดิการว่างงานครั้งแรก และสุนทรพจน์ของนายพาวเวลล์วันนี้ เพื่อหาสัญญาณบ่งชี้ทิศทางอัตราดอกเบี้ยของเฟด ขณะที่ปัจจัยในประเทศ ติดตามประกาศผลประกอบการ 3Q66 กลุ่มธนาคาร

|         |      |      |
|---------|------|------|
| แนวรับ  | 1425 | 1416 |
| แนวต้าน | 1440 | 1450 |

**กลยุทธ์การลงทุน...** ดัชนีเปิดย่อตัวลง ระหว่างวันเน้นยืนที่แนวรับ 1925/1916 ไม่ควรต่ำกว่า แนวต้าน 1440/1450

## ASL Picks

## SISB – MASTER

**SISB** 31.00 (+1.25, +4.20%)

**MASTER** 46.75 (+0.75, +1.63%)

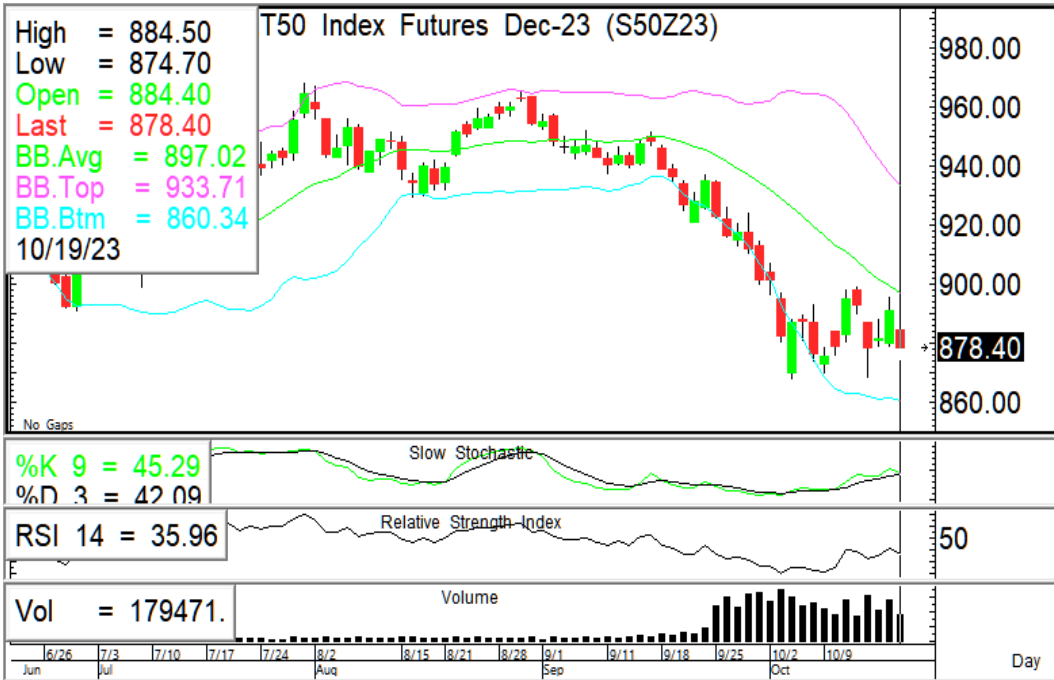


ยืนแนวรับจุดต่ำแห่งเทียนคู่ (ขอบล่าง BB) มั่นคง ปรับตัวขึ้นมีโอกาสทดสอบแนวต้าน 31.50 ผ่านยืนมีโอกาสกลับตัว หนุนด้วย RSI + Slow stoc. ชี้ขึ้น

เปิดบวกเล็กน้อย พยายามกลับมาขึ้นในกรอบ BB ปรับตัวขึ้นมีโอกาสทดสอบแนวต้านที่ 48.50/50 Slow stoc. ช้อกข้างในโซน oversold

|        |         |           |        |         |           |       |       |       |       |
|--------|---------|-----------|--------|---------|-----------|-------|-------|-------|-------|
| แนวรับ | แนวต้าน | ตัดขาดทุน | แนวรับ | แนวต้าน | ตัดขาดทุน |       |       |       |       |
| 30.00  | 29.00   | 31.50     | 33.00  | 29.00   | 45.75     | 44.00 | 48.50 | 50.00 | 44.00 |

## S50Z23 Short (ทุน 880) ทำกำไรระยะสั้น 875-870



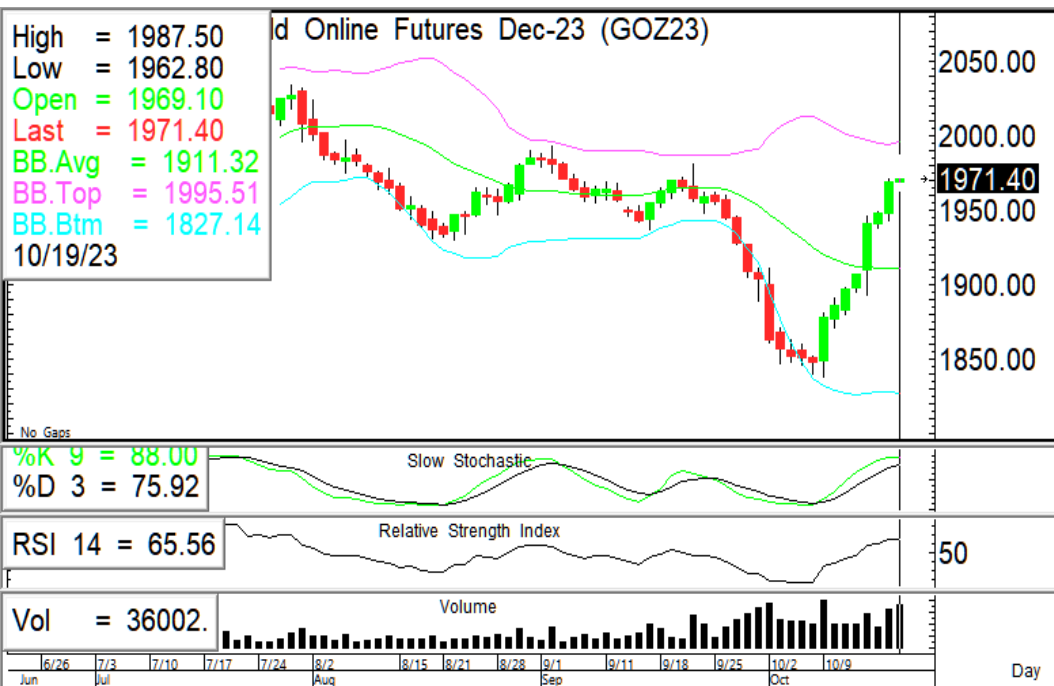
**ภาพทางเทคนิค** ราคาปรับตัวลงหลุด 880 ลงมาเป็นสัญญาณลบในระยะสั้น มีโอกาสปรับตัวลงทดสอบแนวรับ 875-870

**กลยุทธ์** ช่วงเข้าแนะนำเปิดสถานะ Short ที่แนวรับ 880 จุดพิจารณาทำกำไรระยะสั้น 875-870

- พร้อมสะสมสถานะ Long ที่แนวรับ 870 เมื่อปรับตัวลงทดสอบและยืนยันเหนือได้

| แนวรับ |     | แนวต้าน |     | จุดพิจารณา |
|--------|-----|---------|-----|------------|
| 875    | 870 | 880     | 890 | 875        |

## GOZ23 คงสถานะ Long แนวต้าน 1990/2000



**ภาพทางเทคนิค** ราคาปรับตัวขึ้นต่อเนื่อง ระหว่างวันมีแนวต้านที่ 1990/2000 แนวรับ 1970/1960

**กลยุทธ์** คงสถานะ Long (ทุน 1909) แนวต้านทำกำไร 1990/2000

- ไม่มีสถานะ: เปิด Long เมื่อยืนยันแนวรับ 1960 มั่นคง

| แนวรับ |      | แนวต้าน |      | ตัดขาดทุน |
|--------|------|---------|------|-----------|
| 1970   | 1960 | 1990    | 2000 | 1960      |

### ASL Research Team

|                                       |  |   |   |
|---------------------------------------|--|---|---|
| ธวัชชัย อิศวรไชย<br>เลขทะเบียน 000710 | ปณณวิชย์ ฤทธาสิริพันธ์<br>เลขทะเบียน 101198<br>+662 5081567 Ext 3516 | ชุตินธร วิกุลศุภภัก<br>เลขทะเบียน 095151<br>+662 5081567 Ext 3217 | นภศักดิ์ ศรีศักดิ์ดา<br>เลขทะเบียน 098318 |
|---------------------------------------|--|---|---|