



## Key factor to watch

- US bond yield ปรับตัวขึ้นแรง
- สงครามในอิสราเอลรุนแรงขึ้น ทำให้ VIX Index ปรับตัวขึ้นกว่า 7.5%
- + จีน รายงาน GDP 3Q66 ขยายตัว 4.9%YoY

**ติดตาม** จำนวนคนที่ยื่นขอรับสวัสดิการว่างงานครั้งแรกของสหรัฐฯ

## Sideway down

- วานนี้ปรับตัวขึ้นทดสอบแนวต้าน 890 ไม่ผ่านยืน
- ระยะสั้นมีโอกาสดปรับตัวลง แนวรับทดสอบ 880/870



สายงานวิเคราะห์หลักทรัพย์ ASL

Email : [research@aslsecurities.com](mailto:research@aslsecurities.com)

Tel. : 02 508 1567 Ext. 1516-17



## S50Z23 : พิจารณาเปิด Short



### Analyst View

- ดัชนีระยะกลางปรับตัวลงหลุดกรอบ Down trend line ลงมาเป็นสัญญาณลบ
- วานนี้ปรับตัวขึ้นยืนเหนือ 880 ได้ มั่นคง ปรับตัวขึ้นทดสอบแนวต้าน 890 ไม่ผ่านยืนจึงปรับตัวลงมา
- ระยะสั้นทดสอบแนวรับ 880 เป็นจุดพิจารณาเปิดสถานะ Short ต่ำกว่ามีโอกาสปรับตัวกลับทดสอบแนวรับเดิม 870

**แนวต้าน**  
**Resistance**

R2 **900**

R1 **890**

**แนวรับ**  
**Support**

S1 **880**

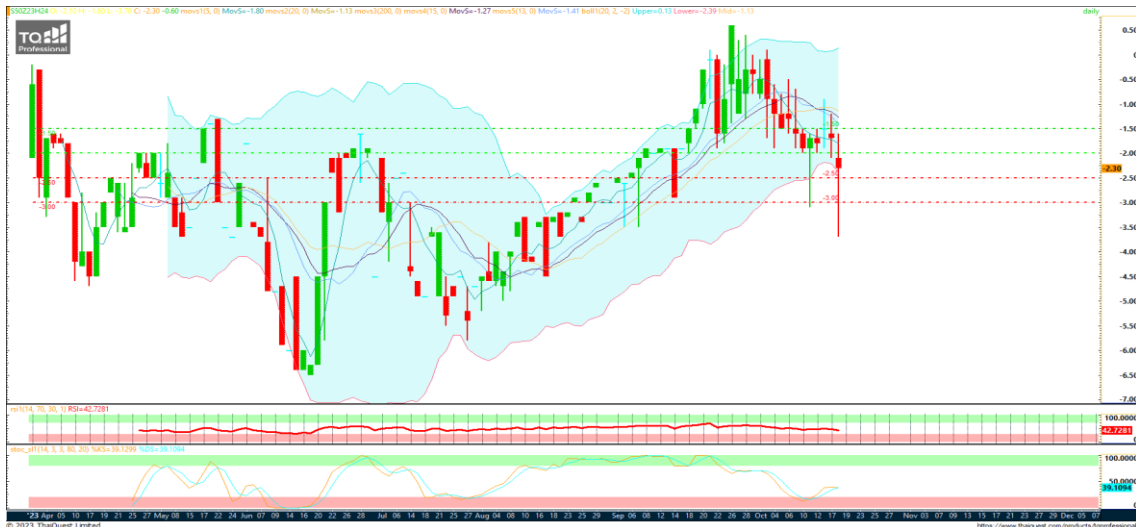
S2 **870**

### Action... พิจารณาเปิด Short

- ✓ สถานะ Long หุน@880 ปิดทำกำไร 890 แล้วเมื่อวาน
- ✓ พอร์ตว่าง
  - ✓ พิจารณาเปิด Short หากปรับตัวลงต่ำกว่า 880 จุดทำกำไร 870
  - ✓ พิจารณาเปิด Long ที่แนวรับ 870



## SPREAD : S50Z23H24 พิจารณาเปิด Long ที่แนวรับ



**แนวต้าน**  
**Resistance**

R2 **-0.50**  
R1 **-1.00**

**แนวรับ**  
**Support**

S1 **-2.00**  
S2 **-3.00**

### Action... พิจารณาเปิด Long

✓ พิจารณาเปิดสถานะ Long ใหม่ ที่แนวรับ - 3.00





## Key factor to watch

- 0** Dollar index ทรงตัว
- US bond yield ปรับตัวขึ้นสู่ระดับ 4.9%
- +** สถานการณ์สงครามในอิสราเอลรุนแรงขึ้น

**ติดตาม** แถลงการณ์ของนายเจอโรม พาวเวล ประธาน FED

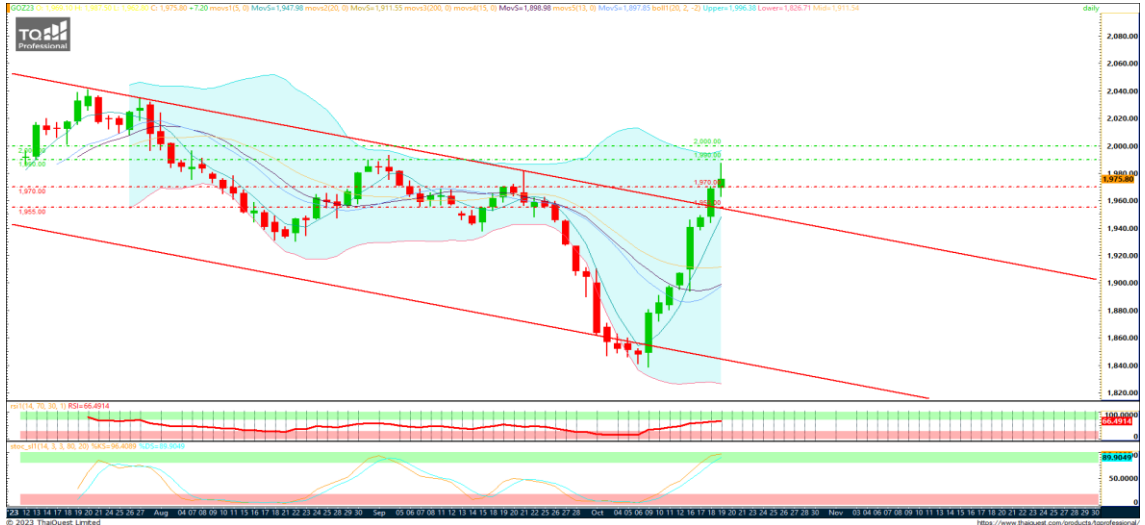
## Sideway up

- ปรับตัวขึ้นต่อเนื่อง
- ระยะสั้นมีโอกาสปรับตัวขึ้นทดสอบแนวต้านเดิม 1955/1962 แนวรับ 1940/1930

สายงานวิเคราะห์หลักทรัพย์ ASL  
Email : [research@aslsecurities.com](mailto:research@aslsecurities.com)  
Tel. : 02 508 1567 Ext. 1516-17



## GOZ23 : คงสถานะ Long



**แนวต้าน**  
**Resistance**

R2 **2,000**

R1 **1,990**

**แนวรับ**  
**Support**

S1 **1,970**

S2 **1,955**

### Action... ถือ Long ต่อ

- ✓ สถานะ Long (ทุน@1909) ถือต่อ มองว่า ได้เปรียบ จุดรักษากำไร 1970
- ✓ พอร์ตว่างพิจารณาเปิดสถานะ Long เมื่อ ปรับตัวลงทดสอบแนวรับ 1970



	16 Oct	17 Oct	18 Oct	19 Oct	20 Oct
US		- Core Retail Sales (MoM) (Sep) - Retail Sales (MoM) (Sep)		- Initial Jobless Claims - Existing Home Sales (Sep)	
EU	- Trade Balance (Aug)		- CPI (YoY) (Sep)		
JP					
UK			- CPI (YoY) (Sep)		- Core Retail Sales (YoY) (Sep)
CH		- GDP (YoY) (Q3)			

Source: Investing.com

## สำนักงานใหญ่

888/1 ถนนคลองลำเจียก แขวงนวลจันทร์ เขตบึงกุ่ม กรุงเทพฯ 10230

**Tel.** 02-508-1567

**E-mail:** [callcenter@aslsecurities.com](mailto:callcenter@aslsecurities.com)

## สาขาเชียงใหม่-ห้วยแก้ว

50/4 ถนนห้วยแก้ว ตำบลช้างเผือก อำเภอเมืองเชียงใหม่ จังหวัดเชียงใหม่ 50300

**Tel.** 053-217-346-9

## สาขาขอนแก่น

182/104 หมู่ที่ 4 ตำบลในเมือง อำเภอเมืองขอนแก่น จังหวัดขอนแก่น 40000

**Tel.** 043-053-557, 043-053-558, 043-224-103, 043-224-104

## สาขากาญจนบุรี

277/106 ถนนแสงชูโต ตำบลบ้านเหนือ อำเภอเมือง จังหวัดกาญจนบุรี 71000

**Tel.** 034-918-781, 034-918-782, 034-910-100

## สาขาสีลม

139 อาคารเศรษฐีวรรณทาวเวอร์ ชั้น 20 โซน D ถนนปิ่น แขวงสีลม เขตบางรัก กรุงเทพฯ 10500

**Tel.** 02-853-9322

## สาขาอุดรธานี

106/36 ถนนตลาดนารักษ์ ตำบลหมากแข้ง อำเภอเมือง จังหวัดอุดรธานี 41000

**Tel.** 042-119-990, 042-119-991, 042-119-992, 042-119-993

## สาขาสิงห์บุรี

907/35 ถนนชนสรศักดิ์ ตำบลบางพุทรา อำเภอเมืองสิงห์บุรี จังหวัดสิงห์บุรี รหัสไปรษณีย์ 16000

**Tel.** 02-508-1567

## ASL Research Team

**รัชชัย อัครพรไชย** (ID 000710) นักวิเคราะห์การลงทุนปัจจัยพื้นฐานด้านหลักทรัพย์และปัจจัยทางเทคนิค  
**ปัทมวิชัย ฤทธาสิริพันธ์** (ID 101198) นักวิเคราะห์การลงทุนปัจจัยพื้นฐานด้านตลาดทุน  
**ชุตินธร วิกุลศุกัก** (ID 095151) นักวิเคราะห์การลงทุนปัจจัยพื้นฐานด้านหลักทรัพย์  
**นงศักดิ์ ศรีศักดิ์** (ID 098318) นักวิเคราะห์การลงทุนปัจจัยพื้นฐานด้านสัญญาซื้อขายล่วงหน้า  
Contact **Tel.** (+66)2 508 1567 Ext. 3516-17 **Email:** [research@aslsecurities.com](mailto:research@aslsecurities.com)