

19 ตุลาคม 2566

**รายงานดัชนีตลาดหุ้น**

|                | ปิด      | เปลี่ยนแปลง | %     |
|----------------|----------|-------------|-------|
| SET index      | 1437.85  | 4.45        | 0.31  |
| SET50          | 888.33   | 7.34        | 0.83  |
| SET P/E        |          | 19.90       |       |
| SET P/BV       |          | 1.40        |       |
| SET Div. Yield |          | 3.25%       |       |
| DOW            | 33665.08 | -332.57     | -0.98 |
| NASDAQ         | 13314.30 | -219.45     | -1.62 |

**ดัชนีชี้วัดเศรษฐกิจ/ตลาดหุ้น**

|                             | ปิด   | %       |
|-----------------------------|-------|---------|
| เงินบาท/ดอลลาร์สหรัฐ        | 36.35 | +0.15   |
| ดอกเบี้ยพันธบัตรสหรัฐ 10 ปี | 4.930 | +8.5bps |
| ราคาน้ำมันเบรนท์ (US\$)     | 91.30 | +0.50   |
| ราคาน้ำมัน US WTI (US\$)    | 88.14 | +0.54   |
| ราคาน้ำมันดิบดูไบ (US\$)    | 94.83 | +3.38   |
| ดัชนีค่าระวางเรือ - BDI     | 2,105 | +2.28   |
| ราคาทองคำสปอต (US\$)        | 1,947 | +1.26   |

**มูลค่าการซื้อขาย 52,878 ล้านบาท**

| ล้านบาท               | ซื้อ   | ขาย    | สุทธิ  |
|-----------------------|--------|--------|--------|
| สถาบันในประเทศ        | 2,961  | 3,557  | -596   |
| ต่างประเทศ            | 31,829 | 29,029 | 2,800  |
| รายบุคคล              | 14,526 | 16,681 | -2,155 |
| บัญชีบริษัทหลักทรัพย์ | 3,561  | 3,610  | -49    |

**มูลค่าการซื้อขายสูงสุด รายอุตสาหกรรม**

|        | ล้านบาท | %    | % of total |
|--------|---------|------|------------|
| Energy | 13,640  | 1.9  | 25.8       |
| Comm   | 3,906   | -1.3 | 7.4        |
| Bank   | 5,122   | 0.4  | 9.7        |
| Food   | 4,644   | -1.5 | 8.8        |
| Etron  | 3,345   | 0.9  | 6.3        |

**มูลค่าการซื้อขายสูงสุด รายหลักทรัพย์**

|       | ปิด (บาท) | %    | ล้านบาท |
|-------|-----------|------|---------|
| PTTEP | 175       | 2.9  | 3,803   |
| PTT   | 34        | 3.0  | 2,325   |
| TAN   | 16.40     | -0.6 | 2,244   |
| HANA  | 58.25     | 1.3  | 2,000   |
| CPALL | 57.25     | -0.9 | 1,496   |

**ทิศทางตลาดหุ้นวันนี้**

( ภัทพงศ์ ไชยสุภกรากุล เลขทะเบียนฯ: 19838 )

**ปรับลดลง บอนด์ยีลด์พุ่ง กดดันต่อเนื่อง**

**ฝ่ายวิจัย KGI ประเมิน SET Index วันพฤหัสบดี ปรับลดลง** หลังจากเมื่อวานนี้ ตลาดหุ้นไทยผันผวนตลอดทั้งวัน ก่อนปิดบวกเล็กน้อย (ดีกว่าคาด) หลังจากมีแรงซื้อกลับในหุ้นตัวหลักๆ ในกลุ่มพลังงาน + ต่างชาติกลับมาซื้อสุทธิ แต่ด้วยปัจจัยต่างประเทศที่เป็นลบมากขึ้นในวันนี้ เรามองว่าพันธบัตรสหรัฐฯ จะยังไม่มีอย่างต่อเนื่อง... สำหรับในวันนี้ ปัจจัยโดยรวมเป็นลบ i) (-) ตลาดหุ้นสหรัฐฯ ปรับลงค่อนข้างแรง สะท้อนบอนด์ยีลด์ 10 ปีของสหรัฐฯ ซึ่งพุ่งขึ้นสู่ 4.93% และดูเหมือนจะเดินหน้าเพื่อทดสอบระดับสำคัญทางจิตวิทยา 5.00% เร็วๆ นี้ หลังจากตัวเลขใบอนุญาตก่อสร้าง ก.ย. ดีกว่าที่ consensus คาด ผ่นกว่าที่บรองประธาน ธ.กลางสหรัฐฯ นาย John Williams ส่งสัญญาณว่าเฟดจะตรึงดอกเบี้ยที่ระดับสูงไปอีกพักใหญ่ เพื่อควบคุมเงินเฟ้อ ii) (0/-) สถานการณ์ระหว่างอิสราเอล และกลุ่มฮามาส ยังตึงเครียดและมีความไม่แน่นอนสูง หลังอิหร่านแถลงเตือนอิสราเอลเกี่ยวกับการโจมตี ร.ฟ. ในฉนวนกาซา ขณะที่สหรัฐฯ แถลงเช่นกันว่าอิสราเอลไม่น่าจะอยู่เบื้องหลังการโจมตีดังกล่าว... ด้านปัจจัยภายในประเทศ นักลงทุนควรติดตามการแถลงรายละเอียดของแหล่งเงินทุนสำหรับมาตรการดิจิทัลดอลลาร์ ซึ่งน่าจะออกมาในช่วงปลายของวันนี้

**หุ้นเด่นวันนี้ ตามปัจจัยพื้นฐาน**

( สุโชติ ภิวรธรรมรัตน์ เลขทะเบียนฯ: 28668 )

**เก็งกำไร SUN, CPN\***

- **SUN (เป้าพื้นฐาน 5.85 บาท)** 1) ประเมินแนวรับ 4.82 บาท / แนวต้าน 4.96 – 5.05 บาท กรณีที่หุ้นตัวผ่านกรอบแนวต้านนี้ได้ มีโอกาสฟื้นตัวต่อเนื่องทดสอบแนวต้านถัดไป +/- 5.4 บาท (Stop loss 4.70 บาท) 2) ประเมินเป็นหุ้น Defensive (ผลิดอาหารส่งออก หุ้นปัจจัย 4) ที่มีโอกาส Outperform ในสถานการณ์ความขัดแย้งทางภูมิรัฐศาสตร์ในปัจจุบัน คาดกำไร 3Q66 โต +126% YoY และ +20% QoQ เป็น 73 ล้านบาท และมีโอกาสที่ผลการดำเนินงานจะดีต่อเนื่องใน 4Q66 3) ราคาหุ้นปรับลดลงมาก จากความกังวลปรากฏการณ์เอลนีโญ จนทำให้ Forward PE ลดลงเหลือเพียง 8.9 เท่า ต่ำกว่าค่าเฉลี่ยในอดีตที่ 12.5 เท่า ขณะที่สภาพอากาศในปัจจุบันยังไม่กระทบผลผลิตของ SUN อย่างมีนัยสำคัญ
- **CPN\* (เป้าพื้นฐาน 83 บาท)** 1) ประเมินแนวรับ 63.5 บาท / แนวต้าน 65 – 66.5 บาท กรณีที่หุ้นตัวผ่านแนวต้านนี้ได้ มีโอกาสฟื้นตัวต่อเนื่องทดสอบแนวต้านถัดไป +/- 69 บาท (Stop loss 61 บาท) 2) ประเมินราคาหุ้นปรับลดลงมาก ขณะที่แนวโน้มผลการดำเนินงานฟื้นตัวต่อเนื่อง และคาดได้รับ Sentiment บวกจาก i) การท่องเที่ยวที่ได้ผลบวกจากมาตรการภาครัฐ เช่น มาตรการวีซ่าฯ หนุนจำนวนคนเดินทาง ii) ค่าไฟฟ้าที่ลดลง iii) ประเทศไทย อาจเป็นจุดหมายของต่างชาติ เพื่อความปลอดภัยจากประเด็นความขัดแย้งทางภูมิรัฐศาสตร์ 3) Forward PE ลดลงเหลือเพียง +/-22 เท่า ใกล้เคียงระดับ -1 เท่าของส่วนเบี่ยงเบนมาตรฐานในอดีตที่ราว +22 เท่า

**หุ้นมีข่าว**

(+) **จับตา KTB\* กำไรหมื่นล้าน เปิดงบวันนี้! BBL\* โต 47% กรุงเทพได้ค่าพีจากประกัน แอปฯ เป่าตั้งหนุน (ข่าวหุ้น)** 4 หุ้นแบงก์ KTB\*, BBL\*, TTB\*, BAY แจ้งงบไตรมาส 3/66 วันนี้ (19 ต.ค.) “กรุงเทพ” กำไร 1.04 หมื่นล้านบาท พุ่ง 23% เผยรายได้ค่าพีจากแบงก์แอสซิวรันส์ และแอปฯ “เป่าตั้ง” หนุนดัน ด้านแบงก์กรุงเทพ กำไรยังขึ้นเทพ ทะยาน 1.19 หมื่นล้านบาท จาก NIM เพิ่มขึ้น และตั้งสำรองลดลง เงินกองทุนยังแกร่ง ด้าน TTB\* พอร์มสวย จ่อรับ 4.64 พันล้านบาท โต 25% ส่วน BAY คาดกำไร 7.8 พันล้านบาท

(+) **ชดเชยเอกชนรถไฟ 20 บ. BEM\* เพิ่มผู้รับทราบฟีก (ทันหุ้น)** คมนาคมสั่งรฟม.ศึกษาสายสีน้ำตาล และ PPP งานเดินรถสายสีม่วงใต้ เก็บค่าโดยสารสูงสุด 20 บาท ด้าน รฟม. รับลูกชูแนวทางชดเชยเอกชนเพิ่มเจรจา BEM\* เพิ่มผู้โดยสารหลังทราบฟีกพุ่งสูง ด้าน “ดร.สมบัติน” ลั่นมีทีมเพิ่มขีดความสามารถการให้บริการ พร้อมเพิ่มรถรองรับสถานีหนาแน่น

<https://www.kgiworld.co.th>

หมายเหตุ: 1. \*บริษัทอาจเป็นผู้ถือครองสำคัญแสดงสิทธิอนุพันธ์บนหลักทรัพย์นี้ / 2. เป้าพื้นฐาน หมายถึง ราคาเป้าหมายเชิงพื้นฐาน (Forecasted 12M Target price) ที่อ้างอิงจากบทวิเคราะห์ที่ปัจจัยพื้นฐานฉบับล่าสุดของฝ่ายวิจัย / 3. เป้า Consensus หมายถึง ค่าเฉลี่ยของราคาเป้าหมายเชิงพื้นฐานที่จัดทำโดย Bloomberg consensus หรือ IAA Consensus

**Disclaimer**

บริษัทหลักทรัพย์ เคจีไอ (ประเทศไทย) จำกัด (มหาชน) (“บริษัท”) มิได้ให้การรับรองใดๆ ถึงความถูกต้องและแท้จริงของข้อมูลเอกสารนี้ (“ข้อมูล”) ดังนั้นไม่ว่าจะด้วยเหตุใดก็ตาม บริษัทไม่ขอรับผิดชอบต่อการเสียหายในรายได้ หรือผลประโยชน์ใดๆ ทั้งทางตรงและทางอ้อมที่เกิดขึ้นจากการใช้ ข้อมูล และข้อมูลนี้มิได้จัดทำขึ้นเพื่อเป็นการชักชวนหรือชี้แนะให้ซื้อขายหลักทรัพย์ใดๆ ทั้งนี้ข้อมูลถูกจัดทำขึ้นจากแหล่งข้อมูลที่เป็นปัจจุบันและ บริษัทสงวนสิทธิในการแก้ไขข้อความใดๆ ในเอกสารนี้โดยมิต้องบอกกล่าวล่วงหน้า

**19 ตุลาคม 2566**

(+) **GULF\*** ชิวไฟฟ้ากฟผ.เดิมพอร์ต 649.31 เมก (ตันหุ้น) GULF\* เผยเซ็นสัญญา PPA กับกฟผ. จำนวน 12 โครงการ กำลังการผลิตรวม 649.31 เมกะวัตต์ คาดเปิด COD ระหว่างปี 2567-2568 ระบุในอนาคตอยู่ระหว่างทยอยเซ็นสัญญาเพิ่มเติมสำหรับโครงการที่มีกำหนดเปิดดำเนินการเชิงพาณิชย์ระหว่างปี 2569-2573

(+) **DHOUSE** ทุ่ม 54 ล้าน ปิดดีลซื้อ AGKK สบที่ดิน 300 ไร่ เดินหน้าเปิดโครงการในขอนแก่น (ข่าวหุ้น) DHOUSE ทุ่มงบ 54 ล้านบาท ปิดดีลซื้อหุ้น “แอสเซท กรุ๊ป ขอนแก่น” หรือ AGKK ในสัดส่วน 100% ภูเก็ตพื้นที่ 300 ไร่ เดินหน้าเปิดโครงการในจังหวัดขอนแก่นลูกค้าในหัวเมืองใหญ่

**หุ้นที่เคยแนะนำก่อนหน้า**

- **SCB\*** (เป้าพื้นฐาน 130 บาท) แนวรับ 103.5 บาท / แนวต้าน 106.5 - 108 บาท (Stop loss 101.5 บาท)
- **TTB\*** (เป้าพื้นฐาน 1.85 บาท) แนวรับ 1.72 บาท / แนวต้าน 1.75 - 1.80 บาท (Stop loss 1.68 บาท)
- **BANPU\*** (เป้าพื้นฐาน 10.5 บาท) แนวรับ 7.95 บาท / แนวต้าน 8.1 - 8.45 บาท (Stop loss 7.8 บาท)
- **BDMS\*** (เป้าพื้นฐาน 37.5 บาท) แนวรับ 27.25 บาท / แนวต้าน 28 - 29.5 บาท (Stop loss 26.5 บาท)
- **ADVANC\*** (เป้าพื้นฐาน 258 บาท) แนวรับ 223 บาท / แนวต้าน 228 - 230 บาท (Stop loss 221 บาท)
- **DELTA\*** (เป้าพื้นฐาน 100 บาท) แนวรับ 82.5 บาท / แนวต้าน 86.5 - 89.0 บาท (Stop loss 80 บาท)
- **WHA\*** (เป้าพื้นฐาน 5.3 บาท) แนวรับ 5.35 บาท / แนวต้าน 5.55 - 5.7 บาท (Stop loss 5.15 บาท)
- **ESSO\*** (เป้าพื้นฐาน 11.5 บาท) แนวรับ 10.5 บาท / แนวต้าน 11.0 - 11.5 บาท (Stop loss 10.1 บาท)
- **NER** (เป้า Consensus 5.8 บาท) แนวรับ 4.90 บาท / แนวต้าน 5.05 - 5.30 บาท (Trailing stop 4.70 บาท)

**Report ตามปัจจัยพื้นฐานวันนี้**

- **HANA\*** แนะนำ “ถือ” เป้าพื้นฐาน 56 บาท ฝ่ายวิจัยฯ คาดกำไรปกติ 3Q66 = 678 ล้านบาท (-20% YoY -10% QoQ) โดยคาดการณ์กำไรขั้นต้นจะลดลงในไตรมาสนี้ อย่างไรก็ตามกำไรสุทธิกำไร 3Q66 เป็นไปตามคาด กำไร 9M66 จะคิดเป็น +87% ของประมาณการทั้งปี ทำให้ประมาณการปัจจุบันของฝ่ายวิจัยฯมี Upside รวบรวม 10-15% แต่เนื่องจาก HANA\* มีแผนเพิ่มทุนแบบ PP ที่จะทำให้เกิด Dilution รวบรวม 9% (ผลทั้ง 2 หักล้างกัน)
- **IRPC\*** แนะนำ “ถือ” เป้าพื้นฐาน 2.4 บาท ฝ่ายวิจัยฯ คาดกำไรปกติ 3Q66 = 2.4 พันล้านบาท (Turnaround YoY QoQ) โดยกำไรที่คาดว่าจะฟื้นตัวหลักๆเป็นผลจากธุรกิจโรงกลั่นที่ฟื้นขึ้นมาก แต่ฝ่ายวิจัยฯยังคงมุมมองเชิงลบต่อแนวโน้ม Spread ปีไตรมาสนี้ ทั้ง PP ABS จึงยังคงแนะนำเพียง “ถือ”
- **RATCH\*** แนะนำ “ถือ” เป้าพื้นฐาน 37 บาท ฝ่ายวิจัยฯ คาดกำไร 3Q66 = 1.99 พันล้านบาท (-6% QoQ, -11% YoY) ฝ่ายวิจัยฯปรับลดประมาณการลง และปรับลดราคาเป้าหมายลงเป็น 37 บาท (เดิม 39 บาท) ยังคงแนะนำ “ถือ” เพราะ Dividend yield ยังคง +5% ต่อปี
- **EKH** แนะนำ “ซื้อ” เป้าพื้นฐาน 10.2 บาท ฝ่ายวิจัยฯ คาดกำไร 3Q66 = 86 ล้านบาท (+13.5% YoY, +231% QoQ) ทั้งนี้หากตัดรายการพิเศษออกไปกำไรปกติจะเท่ากับ 83 ล้านบาท (+9% YoY +17% QoQ) ยังคงมุมมองเชิงบวกต่อจุดเด่นของ EKH ทั้งธุรกิจหลักโรงพยาบาล และจุดเด่นเรื่องศูนย์ผู้มีบุตรยาก
- **PLT** แนะนำ “ซื้อ” เป้าพื้นฐาน 1.3 บาท ฝ่ายวิจัยฯ คาดกำไรปกติ 3Q66 = 7 ล้านบาท (-61% YoY, -18% QoQ) กำไรที่คาดว่าจะลดลงเป็นผลจากอัตรากำไรของธุรกิจขนส่งทางเรือ ฝ่ายวิจัยฯปรับลดประมาณการลง และปรับไปใช้เป้าหมายปีหน้าที่ 1.3 บาท (เดิม 2 บาท) แต่ยังคงแนะนำ “ซื้อ” โดยคาดจะมีประเด็นบวกจากการขยายกองเรือเพิ่มใน 4Q66 และราคาหุ้นยังมี Upside +34%

**Disclaimer**

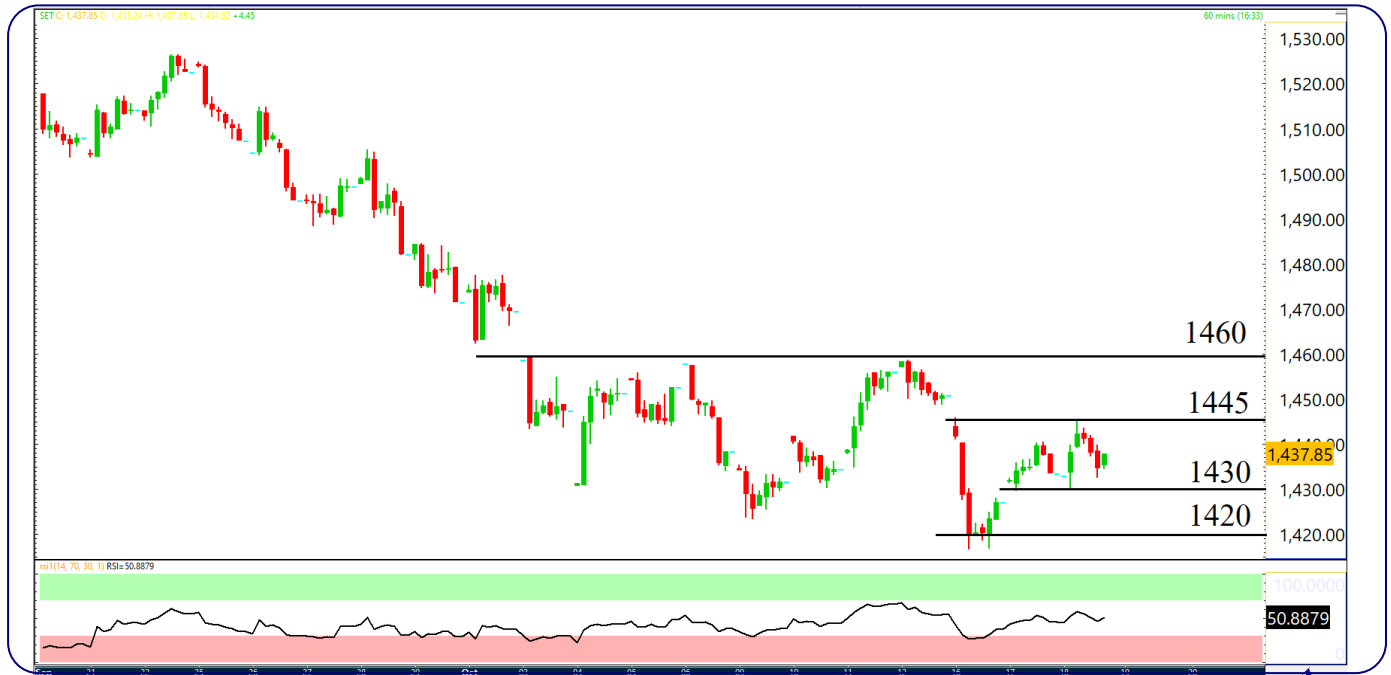
บริษัทหลักทรัพย์ เคจีไอ (ประเทศไทย) จำกัด (มหาชน) (“บริษัท”) มิได้ให้การรับรองใดๆ ถึงความถูกต้องและแท้จริงของข้อมูลในเอกสารนี้ (“ข้อมูล”) ดังนั้นไม่ว่าจะด้วยเหตุใดก็ตาม บริษัทไม่ขอรับผิดชอบต่อความเสียหายในรายได้ หรือผลประโยชน์ใดๆ ทั้งทางตรงและทางอ้อมที่เกิดขึ้นจากการใช้ ข้อมูล และข้อมูลนี้มิได้จัดทำขึ้นเพื่อการชักชวนหรือชี้แนะให้ซื้อขายหลักทรัพย์ใดๆ ทั้งนี้ข้อมูลถูกจัดทำขึ้นจากแหล่งข้อมูลที่เป็นปัจจุบันและ บริษัทสงวนสิทธิในการแก้ไขข้อความใดๆในเอกสารนี้โดยมิต้องบอกกล่าวล่วงหน้า

# มุมมอง SET Index (Morning Session 19-October-23)

กลยุทธ์ฟองส์ ป่าทาน CMT®

โทร 66.2658.8888 คิว 8843

อีเมล kritsapongp@kgi.co.th



## SET Index: แนว sideways ในกรอบ 1430-1445

**SET Index:** ปิด 1437.85, +4.45 จุด, +0.31%, มูลค่าการซื้อขาย 5.26 หมื่นล้านบาท

**SET Index** เมื่อวานนี้: ดัชนีปรับตัวขึ้น มีแรงซื้อเด่นหุ้นกลุ่มพลังงาน อิเล็กทรอนิกส์ และ โรงพยาบาล

**SET Index** เข้าวันนี้: แนว sideways ในกรอบ 1430-1445 เนื่องจากช่วงเช้านี้ดัชนี sideways up แต่มีแรงขายทำกำไรออกมาในช่วงบ่าย จึงทำให้ดัชนีลดช่วงบวกลงมา อย่างไรก็ตามก็คิดว่าขณะนี้ดัชนียังอยู่ในช่วงรอการเลือกทาง เนื่องจากดัชนีอยู่กลางกรอบ sideways ช่วง 1420-1460 และดัชนีจะมีแนวโน้มการกลับตัวขึ้นที่ชัดเจนก็ต่อเมื่อผ่านแนวต้านบริเวณ 1460 ได้

**แนวรับ** 1420 / 1430

**แนวต้าน** 1445 / 1460

## กลยุทธ์การลงทุน

**มีหุ้น:** จังหวะ rebound เป็นโอกาสขายลดพอร์ตการลงทุนที่แนวต้าน 1445 หรือ 1460

**ไม่มีหุ้น:** หากยังยืนเหนือ 1430 ได้ มองเป็นโอกาสเก็งกำไรระยะสั้นแบบมี stop loss ที่ชัดเจน มองแนวต้านที่ 1445 หรือ 1460

### Disclaimer

บริษัทหลักทรัพย์ เคจีไอ (ประเทศไทย) จำกัด (มหาชน) (“บริษัท”) มิได้ให้การรับรองใดๆ ถึงความถูกต้องและแท้จริงของข้อมูลในเอกสารนี้ (“ข้อมูล”) ดังนั้นไม่ว่าจะด้วยเหตุใดก็ตาม บริษัทไม่ขอรับผิดชอบความเสียหายในรายได้ หรือผลประโยชน์ใดๆ ทั้งทางตรงและทางอ้อมที่เกิดขึ้นจากการใช้ ข้อมูล และข้อมูลนี้มิได้จัดทำขึ้นเพื่อเป็นการชักชวนหรือชี้แนะให้ซื้อขายหลักทรัพย์ใดๆ ทั้งนี้ ข้อมูลถูกจัดทำขึ้นจากแหล่งข้อมูลที่เป็นปัจจุบันและ บริษัทสงวนสิทธิในการแก้ไขข้อความใดๆ ในเอกสารนี้โดยมีคองบกล่าวล่วงหน้า ปัจจุบัน บริษัทจะทำการในฐานะผู้ออกหลักทรัพย์และที่ปรึกษาทางการเงินของโบสถ์ผู้แสดงสิทธิอนุพันธ์บนหุ้นสามัญ มจ. ปตท.

# หุ้นเด่นทางเทคนิค

กลยุทธ์ฟงส์ ป้าทานCMT®  
โทร 66.2658.8888 ต่อ 8843  
อีเมล kritsapongp@kgi.co.th



## KCE\*

แนวรับ

53.50-54.50

แนวต้าน

56.25 / 58.00

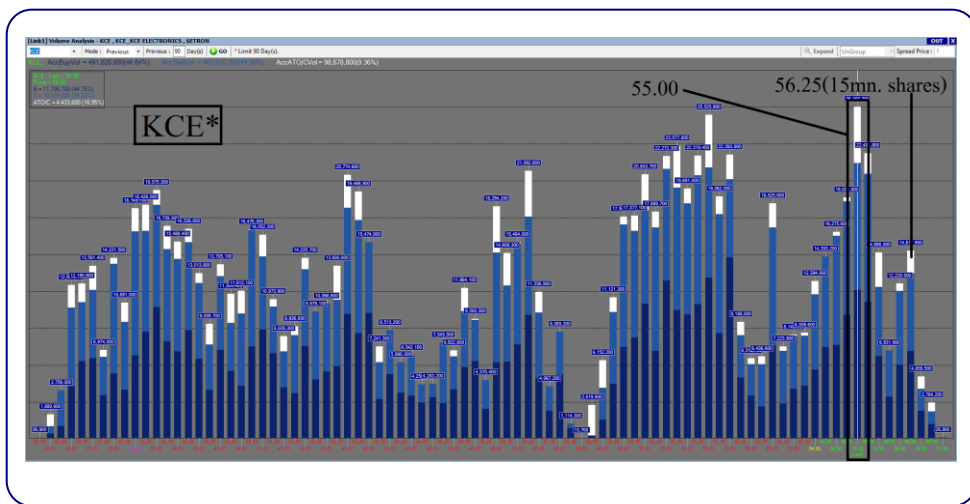
ตัดขาดทุน

53.00

### KCE\* กราฟรายวัน

ราคา rebound จากแนวรับกรอบกลางของรูปแบบ flag ประกอบกับเกิดสัญญาณบวกจากเส้น MACD ที่ใกล้ตัดเส้น signal ขึ้น มองว่าน่าเก็งกำไรในระยะสั้น เพื่อคาดหวังการปรับตัวขึ้น

## Volume Analysis



ที่ราคาเปิด 55.00 มองว่าน่าซื้อเพราะหากราคาผ่านแนวต้านที่ 56.25 ซึ่งมีปริมาณการซื้อขายประมาณ 15 ล้านหุ้น โดยหลังจากนั้นแนวต้าน ปริมาณการซื้อขายลดลงเหลือเฉลี่ยประมาณ 3.9 ล้านหุ้นต่อแท่งถือว่าแนวต้าน ปริมาณการซื้อขายลดไปกว่า 74% จึงคาดว่าราคาจะปรับตัวขึ้นต่อได้ง่าย

## กลยุทธ์การลงทุน

**คำแนะนำ:** ซื้อเก็งกำไรที่แนวรับ 53.50-54.50 คาดหวังการขึ้นทดสอบแนวต้านระยะสั้นที่ 56.25 หรือ 58.00 ตัดขาดทุนเมื่อหลุด 53.00

### Disclaimer

บริษัทหลักทรัพย์ เคจีไอ (ประเทศไทย) จำกัด (มหาชน) ("บริษัท") มิได้ให้การรับรองใดๆ ถึงความถูกต้องและแท้จริงของข้อมูลในเอกสารนี้ ("ข้อมูล") ดังนั้นไม่ว่าจะด้วยเหตุใดก็ตาม บริษัทไม่ขอรับผิดชอบต่อความเสียหายในรายได้ หรือผลประโยชน์ใดๆ ทั้งทางตรงและทางอ้อมที่เกิดขึ้นจากการใช้ ข้อมูล และข้อมูลนี้มีได้จัดทำขึ้นเพื่อเป็นการชักชวนหรือแนะนำให้ซื้อขายหลักทรัพย์ใดๆ ทั้งนี้ข้อมูลถูกจัดทำขึ้นจากแหล่งข้อมูลที่เป็นปัจจุบันและ บริษัทสงวนสิทธิในการแก้ไขข้อความใดๆ ในเอกสารนี้โดยมิต้องบอกกล่าวล่วงหน้า

# หุ้นเด่นทางเทคนิค

กลยุทธ์ฟังกส์ ปาทานCMT®  
โทร 66.2658.8888 ต่อ 8843  
อีเมล kraitsapong@kgi.co.th

## แนวโน้มราคา



# ROJNA

**แนวรับ** 6.55-6.65

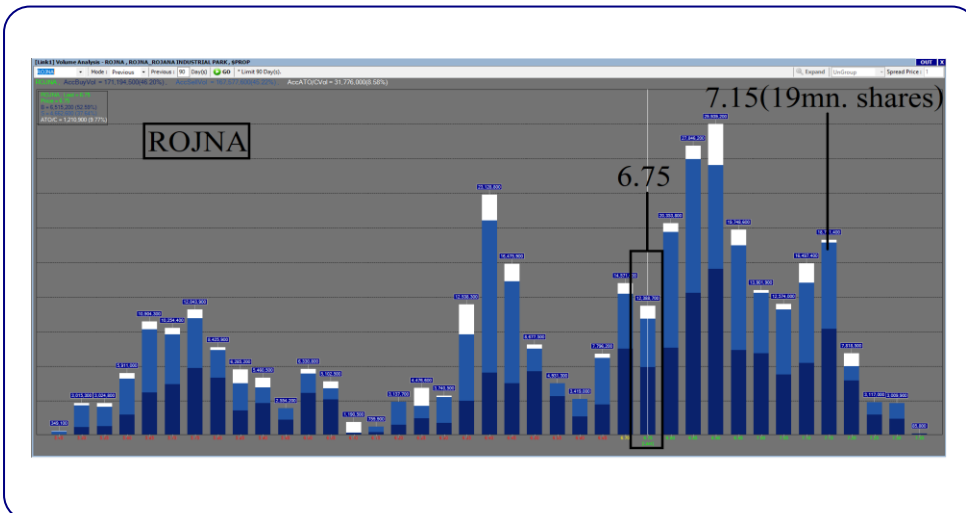
**แนวต้าน** 7.00 / 7.15

**ตัดขาดทุน** 6.50

### ROJNA กราฟรายวัน

ราคา rebound จากแนวรับกรอบกลางของรูปแบบ flag ประกอบกับเกิดสัญญาณบวกจากเส้น MACD ที่ใกล้ตัดเส้น signal ขึ้น มองว่าน่าแก๊งกำไรในระยะสั้น เพื่อลดความเสี่ยงปรับตัวขึ้น

## Volume Analysis



ที่ราคาปิด 6.75 มองว่าน่าซื้อเพราะหากราคาผ่านแนวต้านที่ 7.15 ซึ่งมีปริมาณการซื้อขายประมาณ 19 ล้านหุ้น โดยหลังจากนั้นแนวต้าน ปริมาณการซื้อขายลดลงเหลือเฉลี่ยประมาณ 4.6 ล้านหุ้นต่อแก๊งถือว่าแนวต้าน ปริมาณการซื้อขายลดไปกว่า 76% จึงคาดว่าราคาจะปรับตัวขึ้นต่อได้ง่าย

## กลยุทธ์การลงทุน

คำแนะนำ: ซื้อแก๊งกำไรที่แนวรับ 6.55-6.65 ลดความเสี่ยงขึ้นทดสอบแนวต้านระยะสั้นที่ 7.00 หรือ 7.15 ตัดขาดทุนเมื่อหลุด 6.50

<https://www.kgiworld.co.th>

หมายเหตุ: 1. \*บริษัทอาจเป็นผู้ถือโอบสำคัญแสดงสิทธิอนุพันธ์บนหลักทรัพย์นี้ / 2. เป้าพื้นฐาน หมายถึง ราคาเป้าหมายเชิงพื้นฐาน (Forecasted 12M Target price) ที่อ้างอิงจากทวิเคราะห์ปัจจัยพื้นฐานฉบับล่าสุดของฝ่ายวิจัย / 3. เป้า Consensus หมายถึง ค่าเฉลี่ยของราคาเป้าหมายเชิงพื้นฐานที่จัดทำโดย Bloomberg consensus หรือ IAA Consensus

### Disclaimer

บริษัทหลักทรัพย์ เคจีไอ (ประเทศไทย) จำกัด (มหาชน) ("บริษัท") มิได้ให้การรับรองใดๆ ถึงความถูกต้องและแท้จริงของข้อมูลในเอกสารนี้ ("ข้อมูล") ดังนั้นไม่ว่าจะด้วยเหตุใดก็ตาม บริษัทไม่ขอรับผิดชอบต่อความเสียหายในรายได้ หรือผลประโยชน์ใดๆ ทั้งทางตรงและทางอ้อมที่เกิดขึ้นจากการใช้ ข้อมูล และข้อมูลนี้มิได้จัดทำขึ้นเพื่อเป็นการชักชวนหรือแนะนำให้ซื้อขายหลักทรัพย์ใดๆ ทั้งนี้ข้อมูลถูกจัดทำขึ้นจากแหล่งข้อมูลที่เป็นปัจจุบันและ บริษัทสงวนสิทธิในการแก้ไขข้อความใดๆ ในเอกสารนี้โดยมิต้องบอกกล่าวล่วงหน้า

## กลยุทธ์หุ้นที่เคยแนะนำ

กลยุทธ์ฟังกส์ ปาทานCMT®  
โทร 66.2658.8888 คอ 8843  
อีเมล krittapongp@kgi.co.th

| ชื่อหุ้น | คำแนะนำ   | ราคาต้นทุน | แนวรับ    | แนวต้าน   | Stop Loss | Trailing Stop | วันที่แนะนำ |
|----------|-----------|------------|-----------|-----------|-----------|---------------|-------------|
| NER      | ถือ       | 4.88       | 4.88      | 5.20/5.50 |           | 4.90          | 18-Oct-23   |
| BTS*     | ถือ       | 7.75       | 7.55-7.65 | 8.00/8.20 | 7.50      |               | 18-Oct-23   |
| COCOCO   | ตัดขาดทุน | 10.10      | -         | -         | 9.60      |               | 18-Oct-23   |
| ERW*     | ถือ       | 5.35       | 5.10-5.20 | 5.45/5.70 | 5.00      |               | 17-Oct-23   |
| NRF      | ถือ       | 5.95       | 5.75-5.85 | 6.25/6.25 | 5.70      |               | 17-Oct-23   |
| SUSCO    | ถือ       | 4.28       | 4.28      | 4.50/4.70 |           | 4.36          | 17-Oct-23   |
| KCG      | ตัดขาดทุน | 11.40      | -         | -         | 11.00     |               | 16-Oct-23   |
| WHA*     | ถือ       | 5.40       | 5.30-5.40 | 5.55/5.60 | 5.20      |               | 16-Oct-23   |
| TRUE*    | ถือ       | 7.10       | 6.90-7.00 | 7.30/7.50 | 6.80      |               | 12-Oct-23   |
|          |           |            |           |           |           |               |             |
|          |           |            |           |           |           |               |             |
|          |           |            |           |           |           |               |             |
|          |           |            |           |           |           |               |             |
|          |           |            |           |           |           |               |             |
|          |           |            |           |           |           |               |             |

### หมายเหตุ

1. กลยุทธ์หุ้นที่เคยแนะนำ คือ การติดตามคำแนะนำหุ้นเด่นทางเทคนิคที่เคยแนะนำในช่วง 5 วันที่ผ่านมา
2. คำแนะนำ แบ่งเป็น 3 แบบคือ “ถือ” หมายถึง ถือหุ้นหรือคงสถานะตามเดิม, “ขายทำกำไร” หมายถึง ขายที่ราคา Trailing Stop หรือแนวต้านที่ 2, “ขายเท่าทุน” หมายถึง ขายที่ราคาต้นทุน, “ตัดขาดทุน” หมายถึง ขายที่ราคา Stop Loss
3. ราคาต้นทุนคือ ราคาเปิดของหุ้นในวันที่แนะนำ ซึ่งเป็นเพียงราคาสมมติเพื่ออ้างอิงคำแนะนำหุ้นตัวนั้น ๆ ทั้งนี้มิได้เป็นการแนะนำให้ซื้อหุ้นที่ราคาเปิดแต่อย่างใด
4. หุ้นจะถูกนำออกจากตาราง 2 กรณี ดังนี้) ปรับตัวถึงแนวต้านที่ 2 หรือ Trailing หรือ Stop Loss อย่างใดอย่างหนึ่ง ii) อยู่ในตารางเกิน 5 วันทำการ
5. Trailing Stop คือ จุดของราคาที่ใช้เป็นจุดขายทำกำไรหรือขายเพื่อรักษาดำเนิน ส่วนมากจะถูกกำหนดเมื่อราคาปรับตัวขึ้นจากราคาต้นทุน
6. หุ้นและคำแนะนำในตารางด้านบนเป็นเพียงแนวทางการลงทุนเท่านั้น โดยมีได้รับรองผลตอบแทนจากการลงทุนแต่อย่างใด

<https://www.kgiworld.co.th>

หมายเหตุ: 1. “บริษัทอาจเป็นผู้ถือใบสำคัญแสดงสิทธิอนุพันธ์บนหลักทรัพย์นี้ / 2. เป้าพื้นฐาน หมายถึง ราคาเป้าหมายเชิงพื้นฐาน (Forecasted 12M Target price) ที่อ้างอิงจากบทวิเคราะห์ที่ปัจจัยพื้นฐานฉบับล่าสุดของฝ่ายวิจัย / 3. เป้า Consensus หมายถึง ค่าเฉลี่ยของราคาเป้าหมายเชิงพื้นฐานที่จัดทำโดย Bloomberg consensus หรือ IAA Consensus

### Disclaimer

บริษัทหลักทรัพย์ เคจีไอ (ประเทศไทย) จำกัด (มหาชน) (“บริษัท”) มิได้ให้การรับรองใดๆ ถึงความถูกต้องและแท้จริงของข้อมูลในเอกสารนี้ (“ข้อมูล”) ดังนั้นไม่ว่าจะด้วยเหตุใดก็ตาม บริษัทไม่ขอรับผิดชอบต่อความเสียหายในรายได้ หรือผลประโยชน์ใดๆ ทั้งทางตรงและทางอ้อมที่เกิดขึ้นจากการใช้ ข้อมูล และข้อมูลนี้มีได้จัดทำขึ้นเพื่อการชักชวนหรือชี้แนะให้ซื้อขายหลักทรัพย์ใดๆ ทั้งนี้ข้อมูลจัดทำขึ้นจากแหล่งข้อมูลที่เป็นปัจจุบันและ บริษัทสงวนสิทธิในการแก้ไขข้อความใดๆในเอกสารนี้โดยมิต้องบอกกล่าวล่วงหน้า

**รายงานเอ็นวีดีอาร์ (NVDR) ประจำวัน**
**จำนวนหุ้นเพิ่มขึ้นสูงสุด 20 อันดับ**

| ชื่อหุ้น | ราคา (บาท) | จำนวนหุ้นที่ถือ (ล้านหุ้น) |            | เอ็นวีดีอาร์เปลี่ยนแปลง |                  |       |
|----------|------------|----------------------------|------------|-------------------------|------------------|-------|
|          |            | 17 ต.ค. 66                 | 18 ต.ค. 66 | (พันหุ้น)               | มูลค่า (ล้านบาท) | (%)   |
| BANPU    | 8.05       | 832.63                     | 882.32     | 49,694.3                | 398.05           | 6.0   |
| CIG      | 0.15       | 25.68                      | 62.84      | 37,156.9                | 5.86             | 144.7 |
| TTB      | 1.74       | 5,670.94                   | 5,703.22   | 32,279.4                | 56.11            | 0.6   |
| QH       | 2.30       | 751.33                     | 780.98     | 29,651.3                | 67.99            | 3.9   |
| GUNKUL   | 2.78       | 499.54                     | 520.57     | 21,028.7                | 58.20            | 4.2   |
| AWC      | 3.60       | 1,149.60                   | 1,163.23   | 13,629.6                | 49.57            | 1.2   |
| NER      | 4.98       | 43.39                      | 56.16      | 12,772.8                | 62.83            | 29.4  |
| SPRC     | 8.30       | 229.77                     | 241.55     | 11,782.4                | 97.52            | 5.1   |
| PSL      | 9.90       | 122.64                     | 133.52     | 10,871.8                | 105.11           | 8.9   |
| CHG      | 3.16       | 504.13                     | 512.49     | 8,351.3                 | 26.98            | 1.7   |
| PTT      | 34.00      | 1,159.95                   | 1,167.47   | 7,526.1                 | 253.37           | 0.6   |
| SIRI     | 1.65       | 1,396.23                   | 1,403.60   | 7,371.5                 | 12.39            | 0.5   |
| DCC      | 1.55       | 213.65                     | 220.91     | 7,266.2                 | 11.30            | 3.4   |
| OSP      | 23.50      | 180.77                     | 187.51     | 6,741.1                 | 157.19           | 3.7   |
| COM7     | 28.25      | 150.53                     | 157.23     | 6,696.0                 | 190.65           | 4.4   |
| KTB      | 19.50      | 1,215.99                   | 1,221.18   | 5,187.5                 | 100.79           | 0.4   |
| WHA      | 5.40       | 1,122.22                   | 1,127.24   | 5,021.8                 | 27.05            | 0.4   |
| VGI      | 2.06       | 359.90                     | 364.52     | 4,623.9                 | 9.49             | 1.3   |
| OR       | 18.40      | 283.21                     | 287.68     | 4,473.1                 | 82.63            | 1.6   |
| BCH      | 20.50      | 200.23                     | 204.61     | 4,381.7                 | 89.95            | 2.2   |

**มูลค่าเพิ่มขึ้นสูงสุด 20 อันดับ**

| ชื่อหุ้น | ราคา (บาท) | จำนวนหุ้นที่ถือ (ล้านหุ้น) |            | เอ็นวีดีอาร์เปลี่ยนแปลง |                  |      |
|----------|------------|----------------------------|------------|-------------------------|------------------|------|
|          |            | 17 ต.ค. 66                 | 18 ต.ค. 66 | (พันหุ้น)               | มูลค่า (ล้านบาท) | (%)  |
| PTTEP    | 175.00     | 389.03                     | 393.04     | 4,013.5                 | 689.35           | 1.0  |
| BANPU    | 8.05       | 832.63                     | 882.32     | 49,694.3                | 398.05           | 6.0  |
| PTT      | 34.00      | 1,159.95                   | 1,167.47   | 7,526.1                 | 253.37           | 0.6  |
| COM7     | 28.25      | 150.53                     | 157.23     | 6,696.0                 | 190.65           | 4.4  |
| TOP      | 51.75      | 240.90                     | 244.29     | 3,386.6                 | 174.49           | 1.4  |
| OSP      | 23.50      | 180.77                     | 187.51     | 6,741.1                 | 157.19           | 3.7  |
| KBANK    | 126.50     | 320.20                     | 321.33     | 1,136.7                 | 144.76           | 0.4  |
| CPALL    | 57.25      | 1,000.32                   | 1,002.71   | 2,392.5                 | 137.42           | 0.2  |
| KKP      | 53.25      | 45.20                      | 47.36      | 2,152.8                 | 114.52           | 4.8  |
| PSL      | 9.90       | 122.64                     | 133.52     | 10,871.8                | 105.11           | 8.9  |
| IVL      | 25.50      | 457.38                     | 461.50     | 4,117.7                 | 104.48           | 0.9  |
| KTB      | 19.50      | 1,215.99                   | 1,221.18   | 5,187.5                 | 100.79           | 0.4  |
| SPRC     | 8.30       | 229.77                     | 241.55     | 11,782.4                | 97.52            | 5.1  |
| BCH      | 20.50      | 200.23                     | 204.61     | 4,381.7                 | 89.95            | 2.2  |
| OR       | 18.40      | 283.21                     | 287.68     | 4,473.1                 | 82.63            | 1.6  |
| ADVANC   | 225.00     | 223.92                     | 224.26     | 335.9                   | 75.29            | 0.2  |
| QH       | 2.30       | 751.33                     | 780.98     | 29,651.3                | 67.99            | 3.9  |
| CBG      | 66.50      | 37.48                      | 38.47      | 997.3                   | 66.27            | 2.7  |
| NER      | 4.98       | 43.39                      | 56.16      | 12,772.8                | 62.83            | 29.4 |
| PTTGC    | 34.50      | 229.48                     | 231.28     | 1,795.3                 | 61.94            | 0.8  |

ที่มา: ตลาดหลักทรัพย์ฯ และ เคจี ไอ (ประเทศไทย)

หมายเหตุ: ข้อมูลผลของการสะสมอาจ มีการเปลี่ยนแปลงได้ภายหลังการปรับปรุงโดยตลาดหลักทรัพย์ฯ

**จำนวนหุ้นลดลงสูงสุด 20 อันดับ**

| ชื่อหุ้น | ราคา (บาท) | จำนวนหุ้นที่ถือ (ล้านหุ้น) |            | เอ็นวีดีอาร์เปลี่ยนแปลง |                  |        |
|----------|------------|----------------------------|------------|-------------------------|------------------|--------|
|          |            | 17 ต.ค. 66                 | 18 ต.ค. 66 | (พันหุ้น)               | มูลค่า (ล้านบาท) | (%)    |
| LH       | 7.60       | 1,657.30                   | 1,643.33   | (13,972.6)              | (106.39)         | (0.8)  |
| IRPC     | 2.02       | 856.54                     | 849.89     | (6,650.5)               | (12.77)          | (0.8)  |
| TIDLOR   | 19.60      | 182.99                     | 176.48     | (6,504.8)               | (128.66)         | (3.6)  |
| BLAND    | 0.71       | 752.57                     | 747.95     | (4,615.0)               | (3.28)           | (0.6)  |
| ERW      | 5.15       | 147.31                     | 143.17     | (4,133.7)               | (21.31)          | (2.8)  |
| SC       | 3.86       | 78.61                      | 74.95      | (3,659.6)               | (14.20)          | (4.7)  |
| TRITN    | 0.14       | 332.82                     | 329.52     | (3,308.5)               | (0.46)           | (1.0)  |
| BTS      | 7.60       | 1,348.85                   | 1,345.67   | (3,182.7)               | (24.06)          | (0.2)  |
| AP       | 11.30      | 477.65                     | 475.00     | (2,645.2)               | (29.63)          | (0.6)  |
| SUSCO    | 4.40       | 58.96                      | 56.35      | (2,609.2)               | (11.34)          | (4.4)  |
| STPI     | 2.94       | 34.97                      | 32.41      | (2,560.9)               | (7.59)           | (7.3)  |
| BTG      | 22.40      | 18.54                      | 16.15      | (2,396.6)               | (54.35)          | (12.9) |
| WAVE     | 0.17       | 206.35                     | 204.00     | (2,345.7)               | (0.44)           | (1.1)  |
| CGD      | 0.34       | 161.54                     | 159.23     | (2,309.1)               | (0.79)           | (1.4)  |
| SUPER    | 0.44       | 753.47                     | 751.17     | (2,301.4)               | (1.01)           | (0.3)  |
| XPG      | 1.09       | 201.76                     | 199.49     | (2,267.2)               | (2.52)           | (1.1)  |
| BDMS     | 27.50      | 2,107.90                   | 2,105.90   | (2,004.1)               | (54.95)          | (0.1)  |
| MBK      | 17.10      | 127.73                     | 125.93     | (1,801.9)               | (31.08)          | (1.4)  |
| GLOBAL   | 15.20      | 178.56                     | 176.87     | (1,690.5)               | (25.72)          | (0.9)  |
| TFG      | 3.24       | 38.08                      | 36.53      | (1,556.3)               | (5.05)           | (4.1)  |

**มูลค่าลดลงสูงสุด 20 อันดับ**

| ชื่อหุ้น | ราคา (บาท) | จำนวนหุ้นที่ถือ (ล้านหุ้น) |            | เอ็นวีดีอาร์เปลี่ยนแปลง |                  |        |
|----------|------------|----------------------------|------------|-------------------------|------------------|--------|
|          |            | 17 ต.ค. 66                 | 18 ต.ค. 66 | (พันหุ้น)               | มูลค่า (ล้านบาท) | (%)    |
| TIDLOR   | 19.60      | 182.99                     | 176.48     | (6,504.8)               | (128.66)         | (3.6)  |
| LH       | 7.60       | 1,657.30                   | 1,643.33   | (13,972.6)              | (106.39)         | (0.8)  |
| BDMS     | 27.50      | 2,107.90                   | 2,105.90   | (2,004.1)               | (54.95)          | (0.1)  |
| BTG      | 22.40      | 18.54                      | 16.15      | (2,396.6)               | (54.35)          | (12.9) |
| KCE      | 55.00      | 58.93                      | 57.95      | (976.5)                 | (53.45)          | (1.7)  |
| TISCO    | 98.75      | 84.56                      | 84.05      | (510.4)                 | (50.10)          | (0.6)  |
| CPN      | 64.25      | 312.08                     | 311.32     | (759.6)                 | (48.66)          | (0.2)  |
| KTC      | 46.75      | 236.28                     | 235.42     | (853.3)                 | (39.81)          | (0.4)  |
| SKY      | 32.75      | 26.72                      | 25.70      | (1,021.7)               | (33.83)          | (3.8)  |
| SCGP     | 35.00      | 155.99                     | 155.07     | (917.9)                 | (32.36)          | (0.6)  |
| BBL      | 167.50     | 448.32                     | 448.13     | (192.6)                 | (32.13)          | (0.0)  |
| MBK      | 17.10      | 127.73                     | 125.93     | (1,801.9)               | (31.08)          | (1.4)  |
| HANA     | 58.25      | 85.21                      | 84.68      | (525.3)                 | (30.44)          | (0.6)  |
| AP       | 11.30      | 477.65                     | 475.00     | (2,645.2)               | (29.63)          | (0.6)  |
| EGCO     | 121.00     | 32.76                      | 32.54      | (220.8)                 | (26.72)          | (0.7)  |
| SISB     | 29.75      | 26.08                      | 25.21      | (873.0)                 | (26.05)          | (3.3)  |
| GLOBAL   | 15.20      | 178.56                     | 176.87     | (1,690.5)               | (25.72)          | (0.9)  |
| AMATA    | 26.50      | 107.79                     | 106.81     | (983.0)                 | (25.61)          | (0.9)  |
| NSL      | 19.70      | 12.55                      | 11.33      | (1,216.7)               | (24.85)          | (9.7)  |
| SAPPE    | 81.00      | 19.52                      | 19.23      | (297.8)                 | (24.13)          | (1.5)  |

<https://www.kgieworld.co.th>

หมายเหตุ: 1. \*บริษัทอาจเป็นผู้ถือครองสำคัญแสดงสิทธิอนุพันธ์บนหลักทรัพย์นี้ / 2. เป้าพื้นฐาน หมายถึง ราคาเป้าหมายเชิงพื้นฐาน (Forecasted 12M Target price) ที่อ้างอิงจากบทวิเคราะห์ปัจจุบันของนักวิเคราะห์รายตัว / 3. เป้า Consensus หมายถึง ค่าเฉลี่ยของราคาเป้าหมายพื้นฐานที่จัดทำโดย Bloomberg consensus หรือ IAA Consensus

**Disclaimer**

บริษัทหลักทรัพย์ เคจีไอ (ประเทศไทย) จำกัด (มหาชน) ("บริษัท") มิได้ให้การรับรองใดๆ ถึงความถูกต้องและแท้จริงของข้อมูลในเอกสารนี้ ("ข้อมูล") ดังนั้นไม่ว่าจะด้วยเหตุใดก็ตาม บริษัทไม่ขอรับผิดชอบต่อความเสียหายในรายได้ หรือผลประโยชน์ใดๆ ทั้งทางตรงและทางอ้อมที่เกิดขึ้นจากการใช้ ข้อมูล และข้อมูลนี้มิได้จัดทำขึ้นเพื่อการชักชวนหรือแนะนำให้ซื้อขายหลักทรัพย์ใดๆ ทั้งนี้ข้อมูลถูกจัดทำขึ้นจากแหล่งข้อมูลที่เป็นปัจจุบันและ บริษัทสงวนสิทธิในการแก้ไขข้อความใดๆ ในเอกสารนี้โดยมิต้องออกกล่าวอ้างหน้า



รายงานหุ้นที่ถูกสั่งห้ามจำหน่าย (Silent Period) (เรียงตามวันที่สิ้นสุด)

| ชื่อหุ้น | ระยะเวลาห้ามจำหน่าย |             | จำนวนหุ้น (ล้านหุ้น) | ร้อยละของหุ้นชำระแล้ว | ทุนชำระแล้ว (ล้านบาท) | จำนวนหุ้นห้ามจำหน่ายคงเหลือ (ล้านหุ้น) |          |      |      | วันแรกในแต่ละช่วงที่สามารถจำหน่ายหุ้นได้ |             |             |             | จำนวนหุ้นที่พ้นการห้ามจำหน่ายแต่ละช่วง (ล้านหุ้น) |          |     |     |
|----------|---------------------|-------------|----------------------|-----------------------|-----------------------|--|----------|------|------|--|-------------|-------------|-------------|---|----------|-----|-----|
|          | วันเริ่มต้น         | วันสิ้นสุด  |                      |                       |                       | 6M                                     | 12M      | 18M  | 24M  | 6M                                       | 12M         | 18M         | 24M         | 6M  | 12M      | 18M | 24M |
| BBGI     | 17 มี.ค. 65         | 16 มี.ค. 66 | 795.00               | 54.98                 | 1,446.00              | 795.00                                 | 596.25   | Free | Free | 16 ก.ย. 65                               | 16 มี.ค. 66 | 16 ก.ย. 66  | 16 มี.ค. 67 | 198.75  | 596.25   | -   | -   |
| JDF      | 7 เม.ย. 65          | 6 เม.ย. 66  | 330.00               | 55.00                 | 600.00                | 330.00                                 | 247.50   | Free | Free | 6 ต.ค. 65                                | 6 เม.ย. 66  | 6 ต.ค. 66   | 6 เม.ย. 67  | 82.50   | 247.50   | -   | -   |
| CEYE     | 29 เม.ย. 65         | 28 เม.ย. 66 | 148.00               | 54.81                 | 270.00                | 148.00                                 | 111.00   | Free | Free | 28 ต.ค. 65                               | 28 เม.ย. 66 | 28 ต.ค. 66  | 28 เม.ย. 67 | 37.00   | 111.00   | -   | -   |
| BIS      | 5 พ.ค. 65           | 4 พ.ค. 66   | 172.00               | 54.78                 | 314.00                | 172.00                                 | 129.00   | Free | Free | 4 พ.ย. 65                                | 4 พ.ค. 66   | 4 พ.ย. 66   | 4 พ.ค. 67   | 43.00   | 129.00   | -   | -   |
| KCC      | 5 พ.ค. 65           | 4 พ.ค. 66   | 341.00               | 55.00                 | 620.00                | 341.00                                 | 255.75   | Free | Free | 4 พ.ย. 65                                | 4 พ.ค. 66   | 4 พ.ย. 66   | 4 พ.ค. 67   | 85.25   | 255.75   | -   | -   |
| FTI      | 19 พ.ค. 65          | 18 พ.ค. 66  | 247.00               | 54.89                 | 450.00                | 247.00                                 | 185.25   | Free | Free | 18 พ.ย. 65                               | 18 พ.ค. 66  | 18 พ.ย. 66  | 18 พ.ค. 67  | 61.75   | 185.25   | -   | -   |
| PLUS     | 20 พ.ค. 65          | 19 พ.ค. 66  | 368.00               | 54.93                 | 670.00                | 368.00                                 | 276.00   | Free | Free | 19 พ.ย. 65                               | 19 พ.ค. 66  | 19 พ.ย. 66  | 19 พ.ค. 67  | 92.00   | 276.00   | -   | -   |
| STP      | 14 มิ.ย. 65         | 13 มิ.ย. 66 | 55.00                | 55.00                 | 100.00                | 55.00                                  | 41.25    | Free | Free | 13 ธ.ค. 65                               | 13 มิ.ย. 66 | 13 ธ.ค. 66  | 13 มิ.ย. 67 | 13.75   | 41.25    | -   | -   |
| TEKA     | 15 มิ.ย. 65         | 14 มิ.ย. 66 | 165.00               | 55.00                 | 300.00                | 165.00                                 | 123.75   | Free | Free | 14 ธ.ค. 65                               | 14 มิ.ย. 66 | 14 ธ.ค. 66  | 14 มิ.ย. 67 | 41.25   | 123.75   | -   | -   |
| BLESA    | 7 ก.ค. 65           | 6 ก.ค. 66   | 440.00               | 55.00                 | 800.00                | 440.00                                 | 330.00   | Free | Free | 6 ม.ค. 66                                | 6 ก.ค. 66   | 6 ม.ค. 67   | 6 ก.ค. 67   | 110.00  | 330.00   | -   | -   |
| TLI      | 25 ก.ค. 65          | 24 ก.ค. 66  | 6,297.00             | 55.00                 | 11,450.00             | 6,297.00                               | 4,722.75 | Free | Free | 24 ม.ค. 66                               | 24 ก.ค. 66  | 24 ม.ค. 67  | 24 ก.ค. 67  | 1,574.25  | 4,722.75 | -   | -   |
| CHIC     | 27 ก.ค. 65          | 26 ก.ค. 66  | 748.00               | 55.00                 | 1,360.00              | 748.00                                 | 561.00   | Free | Free | 26 ม.ค. 66                               | 26 ก.ค. 66  | 26 ม.ค. 67  | 26 ก.ค. 67  | 187.00  | 561.00   | -   | -   |
| YONG     | 2 ส.ค. 65           | 1 ส.ค. 66   | 374.00               | 55.00                 | 680.00                | 374.00                                 | 280.50   | Free | Free | 1 ก.พ. 66                                | 1 ส.ค. 66   | 1 ก.พ. 67   | 1 ส.ค. 67   | 93.50   | 280.50   | -   | -   |
| TGE      | 19 ส.ค. 65          | 18 ส.ค. 66  | 1,210.00             | 55.00                 | 2,200.00              | 1,210.00                               | 907.50   | Free | Free | 18 ก.พ. 66                               | 18 ส.ค. 66  | 18 ก.พ. 67  | 18 ส.ค. 67  | 302.50  | 907.50   | -   | -   |
| CH       | 12 ก.ย. 65          | 11 ก.ย. 66  | 440.00               | 55.00                 | 800.00                | 440.00                                 | 330.00   | Free | Free | 11 มี.ค. 66                              | 11 ก.ย. 66  | 11 มี.ค. 67 | 11 ก.ย. 67  | 110.00  | 330.00   | -   | -   |
| TEGH     | 30 ก.ย. 65          | 29 ก.ย. 66  | 594.00               | 55.00                 | 1,080.00              | 594.00                                 | 445.50   | Free | Free | 29 มี.ค. 66                              | 29 ก.ย. 66  | 29 มี.ค. 67 | 29 ก.ย. 67  | 148.50  | 445.50   | -   | -   |
| 24CS     | 3 ต.ค. 65           | 2 ต.ค. 66   | 236.00               | 54.88                 | 430.00                | 236.00                                 | 177.00   | Free | Free | 2 เม.ย. 66                               | 2 ต.ค. 66   | 2 เม.ย. 67  | 2 ต.ค. 67   | 59.00   | 177.00   | -   | -   |
| AMARC    | 19 ต.ค. 65          | 18 ต.ค. 66  | 231.00               | 55.00                 | 420.00                | 231.00                                 | 173.25   | Free | Free | 18 เม.ย. 66                              | 18 ต.ค. 66  | 18 เม.ย. 67 | 18 ต.ค. 67  | 57.75   | 173.25   | -   | -   |
| PCC      | 21 ต.ค. 65          | 20 ต.ค. 66  | 674.00               | 54.98                 | 1,226.00              | 674.00                                 | 505.50   | Free | Free | 20 เม.ย. 66                              | 20 ต.ค. 66  | 20 เม.ย. 67 | 20 ต.ค. 67  | 168.50  | 505.50   | -   | -   |
| ITNS     | 25 ต.ค. 65          | 24 ต.ค. 66  | 121.00               | 55.00                 | 220.00                | 121.00                                 | 90.75    | Free | Free | 24 เม.ย. 66                              | 24 ต.ค. 66  | 24 เม.ย. 67 | 24 ต.ค. 67  | 30.25   | 90.75    | -   | -   |
| AAI      | 1 พ.ย. 65           | 31 ต.ค. 66  | 1,168.00             | 54.96                 | 2,125.00              | 1,168.00                               | 876.00   | Free | Free | 30 เม.ย. 66                              | 31 ต.ค. 66  | 30 เม.ย. 67 | 31 ต.ค. 67  | 292.00  | 876.00   | -   | -   |
| BTG      | 2 พ.ย. 65           | 1 พ.ย. 66   | 1,064.00             | 55.02                 | 1,934.00              | 1,064.00                               | 798.00   | Free | Free | 1 พ.ค. 66                                | 1 พ.ย. 66   | 1 พ.ค. 67   | 1 พ.ย. 67   | 266.00  | 798.00   | -   | -   |
| KLINIQ   | 7 พ.ย. 65           | 6 พ.ย. 66   | 121.00               | 55.00                 | 220.00                | 121.00                                 | 90.75    | Free | Free | 6 พ.ค. 66                                | 6 พ.ย. 66   | 6 พ.ค. 67   | 6 พ.ย. 67   | 30.25   | 90.75    | -   | -   |
| POLY     | 16 พ.ย. 65          | 15 พ.ย. 66  | 247.00               | 54.89                 | 450.00                | 247.00                                 | 185.25   | Free | Free | 15 พ.ค. 66                               | 15 พ.ย. 66  | 15 พ.ค. 67  | 15 พ.ย. 67  | 61.75   | 185.25   | -   | -   |
| KJL      | 22 พ.ย. 65          | 21 พ.ย. 66  | 63.00                | 54.31                 | 116.00                | 63.00                                  | 47.25    | Free | Free | 21 พ.ค. 66                               | 21 พ.ย. 66  | 21 พ.ค. 67  | 21 พ.ย. 67  | 15.75   | 47.25    | -   | -   |
| AURA     | 29 พ.ย. 65          | 28 พ.ย. 66  | 733.00               | 54.95                 | 1,334.00              | 733.00                                 | 549.75   | Free | Free | 28 พ.ค. 66                               | 28 พ.ย. 66  | 28 พ.ค. 67  | 28 พ.ย. 67  | 183.25  | 549.75   | -   | -   |
| PRI      | 30 พ.ย. 65          | 29 พ.ย. 66  | 176.00               | 55.00                 | 320.00                | 176.00                                 | 132.00   | Free | Free | 29 พ.ค. 66                               | 29 พ.ย. 66  | 29 พ.ค. 67  | 29 พ.ย. 67  | 44.00   | 132.00   | -   | -   |
| MTW      | 6 ธ.ค. 65           | 5 ธ.ค. 66   | 185.00               | 54.90                 | 337.00                | 185.00                                 | 138.75   | Free | Free | 5 มิ.ย. 66                               | 5 ธ.ค. 66   | 5 มิ.ย. 67  | 5 ธ.ค. 67   | 46.25   | 138.75   | -   | -   |
| UBA      | 7 ธ.ค. 65           | 6 ธ.ค. 66   | 330.00               | 55.00                 | 600.00                | 330.00                                 | 247.50   | Free | Free | 6 มิ.ย. 66                               | 6 ธ.ค. 66   | 6 มิ.ย. 67  | 6 ธ.ค. 67   | 82.50   | 247.50   | -   | -   |
| ITC      | 9 ธ.ค. 65           | 8 ธ.ค. 66   | 1,650.00             | 55.00                 | 3,000.00              | 1,650.00                               | 1,237.50 | Free | Free | 8 มิ.ย. 66                               | 8 ธ.ค. 66   | 8 มิ.ย. 67  | 8 ธ.ค. 67   | 412.50  | 1,237.50 | -   | -   |
| SGC      | 13 ธ.ค. 65          | 12 ธ.ค. 66  | 1,798.00             | 54.98                 | 3,270.00              | 1,798.00                               | 1,348.50 | Free | Free | 12 มิ.ย. 66                              | 12 ธ.ค. 66  | 12 มิ.ย. 67 | 12 ธ.ค. 67  | 449.50  | 1,348.50 | -   | -   |
| DTCENT   | 15 ธ.ค. 65          | 14 ธ.ค. 66  | 662.00               | 54.94                 | 1,205.00              | 662.00                                 | 496.50   | Free | Free | 14 มิ.ย. 66                              | 14 ธ.ค. 66  | 14 มิ.ย. 67 | 14 ธ.ค. 67  | 165.50  | 496.50   | -   | -   |
| SM       | 20 ธ.ค. 65          | 19 ธ.ค. 66  | 605.00               | 55.00                 | 1,100.00              | 605.00                                 | 453.75   | Free | Free | 19 มิ.ย. 66                              | 19 ธ.ค. 66  | 19 มิ.ย. 67 | 19 ธ.ค. 67  | 151.25  | 453.75   | -   | -   |
| WARRIX   | 21 ธ.ค. 65          | 20 ธ.ค. 66  | 330.00               | 55.00                 | 600.00                | 330.00                                 | 247.50   | Free | Free | 20 มิ.ย. 66                              | 20 ธ.ค. 66  | 20 มิ.ย. 67 | 20 ธ.ค. 67  | 82.50   | 247.50   | -   | -   |
| MOSHI    | 22 ธ.ค. 65          | 21 ธ.ค. 66  | 165.00               | 55.00                 | 300.00                | 165.00                                 | 123.75   | Free | Free | 21 มิ.ย. 66                              | 21 ธ.ค. 66  | 21 มิ.ย. 67 | 21 ธ.ค. 67  | 41.25   | 123.75   | -   | -   |
| KTMS     | 23 ธ.ค. 65          | 22 ธ.ค. 66  | 165.00               | 55.00                 | 300.00                | 165.00                                 | 123.75   | Free | Free | 22 มิ.ย. 66                              | 22 ธ.ค. 66  | 22 มิ.ย. 67 | 22 ธ.ค. 67  | 41.25   | 123.75   | -   | -   |
| SAF      | 19 ม.ค. 66          | 18 ม.ค. 67  | 165.00               | 55.00                 | 300.00                | 165.00                                 | 123.75   | Free | Free | 18 ก.ค. 66                               | 18 ม.ค. 67  | 18 ก.ค. 67  | 18 ม.ค. 68  | 41.25   | 123.75   | -   | -   |
| MASTER   | 25 ม.ค. 66          | 24 ม.ค. 67  | 132.00               | 55.00                 | 240.00                | 132.00                                 | 99.00    | Free | Free | 24 ก.ค. 66                               | 24 ม.ค. 67  | 24 ก.ค. 67  | 24 ม.ค. 68  | 33.00   | 99.00    | -   | -   |
| SVR      | 8 ก.พ. 66           | 7 ก.พ. 67   | 280.00               | 54.90                 | 510.00                | 280.00                                 | 210.00   | Free | Free | 7 ส.ค. 66                                | 7 ก.พ. 67   | 7 ส.ค. 67   | 7 ก.พ. 68   | 70.00   | 210.00   | -   | -   |
| NTSC     | 9 ก.พ. 66           | 8 ก.พ. 67   | 55.00                | 55.00                 | 100.00                | 55.00                                  | 41.25    | Free | Free | 8 ส.ค. 66                                | 8 ก.พ. 67   | 8 ส.ค. 67   | 8 ก.พ. 68   | 13.75   | 41.25    | -   | -   |
| MEB      | 14 ก.พ. 66          | 13 ก.พ. 67  | 165.00               | 55.00                 | 300.00                | 165.00                                 | 123.75   | Free | Free | 13 ส.ค. 66                               | 13 ก.พ. 67  | 13 ส.ค. 67  | 13 ก.พ. 68  | 41.25   | 123.75   | -   | -   |
| PQS      | 15 ก.พ. 66          | 14 ก.พ. 67  | 368.00               | 54.93                 | 670.00                | 368.00                                 | 276.00   | Free | Free | 14 ส.ค. 66                               | 14 ก.พ. 67  | 14 ส.ค. 67  | 14 ก.พ. 68  | 92.00   | 276.00   | -   | -   |
| BVG      | 17 ก.พ. 66          | 16 ก.พ. 67  | 247.00               | 54.89                 | 450.00                | 247.00                                 | 185.25   | Free | Free | 16 ส.ค. 66                               | 16 ก.พ. 67  | 16 ส.ค. 67  | 16 ก.พ. 68  | 61.75   | 185.25   | -   | -   |

ที่มา: ตลาดหลักทรัพย์ฯ และ เคจีไอ (ประเทศไทย)

<https://www.kgieworld.co.th>

หมายเหตุ: 1. \*บริษัทอาจเป็นผู้ถือครองสำคัญแสดงสิทธิของหุ้นที่บริษัทฯ / 2. เป้าพื้นฐาน หมายถึง ราคาเป้าหมายเชิงพื้นฐาน (Forecasted 12M Target price) ที่อ้างอิงจากบทวิเคราะห์ที่ปัจจัยพื้นฐานฉบับล่าสุดของฝ่ายวิจัย / 3. เป้า Consensus หมายถึง ค่าเฉลี่ยของราคาเป้าหมายเชิงพื้นฐานที่จัดทำโดย Bloomberg consensus หรือ IAA Consensus

**Disclaimer**

บริษัทหลักทรัพย์ เคจีไอ (ประเทศไทย) จำกัด (มหาชน) ("บริษัท") มิได้ให้การรับรองใดๆ ถึงความถูกต้องและแท้จริงของข้อมูลในเอกสารนี้ ("ข้อมูล") ดังนั้นไม่ว่าจะด้วยเหตุใดก็ตาม บริษัทฯ ขอรับผิดชอบต่อความเสียหายในรายได้ หรือผลประโยชน์ใดๆ ทั้งทางตรงและทางอ้อมที่เกิดขึ้นจากการใช้ ข้อมูล และข้อมูลนี้มิได้จัดทำขึ้นเพื่อการชักชวนหรือจำหน่ายหลักทรัพย์ใดๆ ทั้งนี้ข้อมูลจัดทำขึ้นจากแหล่งข้อมูลที่เป็นปัจจุบันและ บริษัทฯ สงวนสิทธิในการแก้ไขข้อความใดๆ ในเอกสารนี้โดยมิต้องออกกล่าวอ้างหน้า



**รายงานการเปลี่ยนแปลงการถือครองหลักทรัพย์ของผู้บริหาร (Change of Management Holdings)**

| ชื่อบริษัท | ชื่อผู้บริหาร                     | ความสัมพันธ์*         | ประเภท      | จำนวน (หุ้น) |           |            |        | ราคา (บาท) |
|------------|-----------------------------------|-----------------------|-------------|--------------|-----------|------------|--------|------------|
|            |                                   |                       |             | ซื้อ         | ขาย       | รับโอน     | โอนออก |            |
| BLC        | นางสาว อนุพร ภัทรธรรมาธิกุล       | ผู้รายงาน             | หุ้นสามัญ   | 2,000        |           |            |        | 5.00       |
| BOFFICE    | นาง ประไพร์ บุรี                  | ผู้รายงาน             | หน่วยทรัสต์ | 60,000       |           |            |        | 5.00       |
|            | นาง ประไพร์ บุรี                  | คู่สมรส/ผู้ที่อยู่กิน | หน่วยทรัสต์ | 60,000       |           |            |        | 5.00       |
| CV         | นาย เศรษฐศิริ ศักดิ์สิทธิ์เสริกุล | ผู้รายงาน             | หุ้นสามัญ   |              | 29,400    |            |        | 0.86       |
|            | นาย เศรษฐศิริ ศักดิ์สิทธิ์เสริกุล | ผู้รายงาน             | หุ้นสามัญ   |              | 290,000   |            |        | 0.85       |
| EP         | นาย ยุทธ ชินสุภักกุล              | ผู้รายงาน             | หุ้นสามัญ   | 76,000       |           |            |        | 2.88       |
| GPI        | นาย พีระพงษ์ เอี่ยมล้ำเนา         | ผู้รายงาน             | หุ้นสามัญ   |              |           |            |        | -          |
| GUNKUL     | นาย กัลกุล ดำรงปิยวุฒิ            | นิติบุคคลซึ่งผู้จัด   | หุ้นสามัญ   | 1,500,000    |           |            |        | 2.80       |
| PCC        | นางสาว ทิตยาภรณ์ บัวแก้ว          | ผู้รายงาน             | หุ้นสามัญ   | 10,000       |           |            |        | 3.00       |
| PRIME      | นาย สมประสงค์ ปัญจะลักษณะ         | ผู้รายงาน             | หุ้นสามัญ   |              |           | 60,000,000 |        | -          |
|            | นาย สมประสงค์ ปัญจะลักษณะ         | ผู้รายงาน             | หุ้นสามัญ   |              |           | 37,752,588 |        | -          |
|            | นาย สมประสงค์ ปัญจะลักษณะ         | ผู้รายงาน             | หุ้นสามัญ   |              |           | 74,974,221 |        | -          |
|            | นาย สมประสงค์ ปัญจะลักษณะ         | นิติบุคคลซึ่งผู้จัด   | หุ้นสามัญ   |              | 1,020,000 |            |        | 0.78       |
|            | นาย สมประสงค์ ปัญจะลักษณะ         | นิติบุคคลซึ่งผู้จัด   | หุ้นสามัญ   |              | 1,700,000 |            |        | 0.73       |
| SUPER      | นาย จอมทรัพย์ โลจายะ              | ผู้รายงาน             | หุ้นสามัญ   | 400,000      |           |            |        | 0.47       |
|            | นาย จอมทรัพย์ โลจายะ              | ผู้รายงาน             | หุ้นสามัญ   | 400,000      |           |            |        | 0.45       |
| SVI        | นาย ตริชวิน บุนนาค                | ผู้รายงาน             | หุ้นสามัญ   | 100,000      |           |            |        | 7.25       |
| THG        | นาย เอื้อชาติ กาญจนพิทักษ์        | นิติบุคคลซึ่งผู้จัด   | หุ้นสามัญ   | 300          |           |            |        | 64.50      |
| VIBHA      | นาย สิทธิ ภาณุพัฒน์พงศ์           | คู่สมรส/ผู้ที่อยู่กิน | หุ้นสามัญ   | 200,000      |           |            |        | 2.05       |

ที่มา: เว็บไซต์ ก.ล.ด.

หมายเหตุ: \* กรณีที่บริษัทมีผู้บริหารเป็นคู่สมรสกัน ถ้ามีการซื้อขายหลักทรัพย์ คู่สมรสทั้ง 2 คน จะมีหน้าที่ต้องรายงาน ซึ่งจะให้เกิดการแสดงรายการซ้ำซ้อนกัน เช่น นาย A และนาง B เป็นคู่สมรสกันและเป็นผู้บริหารของ บมจ. AB ทั้งคู่ ถ้านาย A ซื้อหุ้น AB 1 รายการ การแสดงข้อมูลจะเป็น 2 รายการดังนี้ รายการที่ 1 นาย A ผู้จัดทำ ชื่อหุ้น รายการที่ 2 นาง B คู่สมรส ชื่อหุ้น จึงขอให้ใช้ข้อมูลด้วยความระมัดระวัง

<https://www.kgieworld.co.th>

หมายเหตุ: 1. \*บริษัทอาจเป็นผู้ถือครองไปสำคัญแสดงสิทธิอนุพันธ์บนหลักทรัพย์นี้ / 2. เป้าพื้นฐาน หมายถึง ราคาเป้าหมายเชิงพื้นฐาน (Forecasted 12M Target price) ที่อ้างอิงจากบทวิเคราะห์ปัจจุบันของสถาบันล่าสุดของฝ่ายวิจัยฯ / 3. เป้า Consensus หมายถึง ค่าเฉลี่ยของราคาเป้าหมายเชิงพื้นฐานที่จัดทำโดย Bloomberg consensus หรือ IAA Consensus

**Disclaimer**

บริษัทหลักทรัพย์ เคจีไอ (ประเทศไทย) จำกัด (มหาชน) ("บริษัท") มิได้ให้การรับรองใดๆ ถึงความถูกต้องและแท้จริงของข้อมูลในเอกสารนี้ ("ข้อมูล") ดังนั้นไม่ว่าจะด้วยเหตุใดก็ตาม บริษัทไม่ขอรับผิดชอบต่อความเสียหายในรายได้ หรือผลประโยชน์ใดๆ ทั้งทางตรงและทางอ้อมที่เกิดขึ้นจากการใช้ ข้อมูล และข้อมูลนี้มิได้จัดทำขึ้นเพื่อเป็นการชักชวนหรือแนะนำให้ซื้อขายหลักทรัพย์ใดๆ ทั้งนี้ข้อมูลถูกจัดทำขึ้นจากแหล่งข้อมูลที่เป็นปัจจุบันและ บริษัทสงวนสิทธิในการแก้ไขข้อความใดๆ ในเอกสารนี้โดยมิต้องบอกกล่าวล่วงหน้า



## รายชื่อหลักทรัพย์ที่สมาชิกต้องดำเนินการให้ลูกค้าวางเงินสดไว้ล่วงหน้ากับสมาชิกเต็มจำนวนที่จะซื้อ (Cash Balance)

| รายชื่อหุ้น | วันที่เริ่มต้น | วันที่สิ้นสุด |
|-------------|----------------|---------------|
| KGEN        | 28/8/2023      | 15/9/2023     |
| KGEN-W2     | 28/8/2023      | 15/9/2023     |
| CMO         | 11/9/2023      | 29/9/2023     |

ที่มา: ตลาดหลักทรัพย์ฯ และ เคจีไอ (ประเทศไทย)

#### Disclaimer

บริษัทหลักทรัพย์ เคจีไอ (ประเทศไทย) จำกัด (มหาชน) ("บริษัท") มิได้ให้การรับรองใดๆ ถึงความถูกต้องและแท้จริงของข้อมูลในเอกสารนี้ ("ข้อมูล") ดังนั้นไม่ว่าจะด้วยเหตุใดก็ตาม บริษัทไม่ขอรับผิดชอบต่อความเสียหายในรายได้ หรือผลประโยชน์ใดๆ ทั้งทางตรงและทางอ้อมที่เกิดขึ้นจากการใช้ ข้อมูล และข้อมูลนี้มีได้จัดทำขึ้นเพื่อเป็นการชักชวนหรือชี้แนะให้ซื้อขายหลักทรัพย์ใดๆ ทั้งนี้ข้อมูลถูกจัดทำขึ้นจากแหล่งข้อมูลที่เป็นปัจจุบันและ บริษัทสงวนสิทธิในการแก้ไขข้อความใดๆในเอกสารนี้โดยมิต้องบอกกล่าวล่วงหน้า

รายงานผลสำรวจการกำกับดูแลกิจการบริษัทจดทะเบียน (CG Report)



บริษัทที่ได้คะแนนอยู่ในระดับ "ดีเลิศ ( Excellent )"

| ชื่อย่อ | ชื่อบริษัท                               | ชื่อย่อ | ชื่อบริษัท                              | ชื่อย่อ | ชื่อบริษัท                                       |
|---------|--|---------|---|---------|--|
| AAV     | บริษัท เอเชีย เออีเอ็ม                   | GLOBAL  | บริษัท สยามโกลบอลเฮาส์                  | RATCH   | บริษัท ราช กรุ๊ป                                 |
| ADVANC  | บริษัท แอดวานซ์ อินโฟร์ เซอร์วิส         | GPSC    | บริษัท โกลบอล เพาเวอร์ ซินเนอร์ยี       | RBF     | บริษัท อาร์ แอนด์ บี ฟู้ด ชัพพลาย                |
| AMA     | บริษัท อามา มาร์ริน                      | GULF    | บริษัท กัลฟ์ เอ็นเนอร์จี ดีเวลลอปเม้นท์ | SAT     | บริษัท สมบูรณ์ แอ็ดวานซ์ เทคโนโลยี               |
| AMATA   | บริษัท อมตะ คอร์ปอเรชัน                  | HANA    | บริษัท ฮานา ไม้โครอิเล็คโทรนิคส์        | SCB     | บริษัท เอสซีบี เอกซ์                             |
| ANAN    | บริษัท อนันดา ดีเวลลอปเม้นท์             | HENG    | บริษัท เฮงลีสซิ่ง แอนด์ แคปปิตอล        | SCC     | บริษัท ปูนซิเมนต์ไทย                             |
| AOT     | บริษัท ท่าอากาศยานไทย                    | HMPRO   | บริษัท โฮม โปรดักส์ เซ็นเตอร์           | SCCC    | บริษัท ปูนซิเมนต์นครหลวง                         |
| AP      | บริษัท เอพี (ไทยแลนด์)                   | INTUCH  | บริษัท อินทัช โฮลดิ้งส์                 | SCGP    | บริษัท เอสซีจี แพคเกจจิ้ง                        |
| BAFS    | บริษัท บริการเชื้อเพลิงการบินกรุงเทพ     | IRPC    | บริษัท ไออาร์พีซี                       | SEAFSCO | บริษัท ซีพีอ็อก                                  |
| BAM     | บริษัทบริหารสินทรัพย์ กรุงเทพพาณิชย์     | IVL     | บริษัท อินโครบรา เวเนเจอร์ส             | SHR     | บริษัท เอส โสเทล แอนด์ รีสอร์ท                   |
| BANPU   | บริษัท บานปู                             | KBANK   | ธนาคารกรุงไทย                           | SICR    | บริษัท ซิลิคอน คราฟท์ เทคโนโลยี                  |
| BBL     | ธนาคารกรุงเทพ                            | KCE     | บริษัท เคซีอี อีเล็คโทรนิคส์            | SMPC    | บริษัท สหมิตรดั่งแก๊ส                            |
| BCP     | บริษัท บางจาก คอร์ปอเรชัน                | KEX     | บริษัท เคอริ่ง พร็อพเพอร์ตี้ กรุ๊ป      | SNC     | บริษัท เอส เอ็น ซี ฟอรัมเมอร์                    |
| BCPG    | บริษัท บีซีพีจี                          | KKP     | ธนาคารเกียรตินาคินภัทร                  | SPALI   | บริษัท ศุภาสัย                                   |
| BDMS    | บริษัท กรุงเทพดุสิตเวชการ                | KTB     | ธนาคารกรุงไทย                           | SPRC    | บริษัท สดาร์ บี โดริเลียม รีไฟน์นิ่ง             |
| BEM     | บริษัท ทางด่วนและรถไฟฟ้ากรุงเทพ          | KTC     | บริษัท บัตรกรุงไทย                      | STEC    | บริษัท ที.เอส.ไทย เอ็นจิเนียริ่งแอนด์คอนสตรัคชัน |
| BGRIM   | บริษัท บี.กริม เพาเวอร์                  | LPN     | บริษัท แอล.พี.เอ็น.ดีเวลลอปเม้นท์       | STGT    | บริษัท ศรีศรีโกลด์ (ประเทศไทย)                   |
| BPP     | บริษัท บานปู เพาเวอร์                    | MAJOR   | บริษัท เมเจอร์ ซินีเพล็กซ์ กรุ๊ป        | SUN     | บริษัท ซันสวีท                                   |
| BTS     | บริษัท บีทีเอส กรุ๊ป โฮลดิ้งส์           | MBK     | บริษัท เอ็ม บี เค                       | SVI     | บริษัท เอสวีไอ                                   |
| CENTEL  | บริษัท โรงแรมเซ็นทรัลพลาซา               | MINT    | บริษัท ไมเนอร์ อินเตอร์เนชั่นแนล        | TACC    | บริษัท ที.เอ.ซี. คอนซูเมอร์                      |
| CK      | บริษัท ซี.การช่าง                        | MTC     | บริษัท เมืองไทย แคปปิตอล                | TCAP    | บริษัท ทนธนาชาด                                  |
| CKP     | บริษัท ซีเค พาวเวอร์                     | OR      | บริษัท อร. นวัตกรรม การผลิต             | THCOM   | บริษัท ไทยคม                                     |
| COM7    | บริษัท คอมเซเว่น                         | ORI     | บริษัท อริจัน พร็อพเพอร์ตี้             | TISCO   | บริษัท ทีเอสโกไฟแนนเชียลกรุ๊ป                    |
| CPALL   | บริษัท ซีพี ออลล์                        | OSP     | บริษัท โอเอสสากา                        | TKN     | บริษัท ทีเคเอ็นวี ฟู้ดแอนด์มาร์เก็ตติ้ง          |
| CPAXT   | บริษัท ซีพี แอ็กทีฟ                      | PLANB   | บริษัท แพลน บี มีเดีย                   | TOP     | บริษัท ไทยออยล์                                  |
| CPF     | บริษัท เจริญโภคภัณฑ์อาหาร                | PSH     | บริษัท พีชก้า โฮลดิ้ง                   | TTB     | ธนาคารทหารไทยธนชาต                               |
| CPN     | บริษัท เซ็นทรัลพัฒนา                     | PTG     | บริษัท พีทีจี เอ็นเนอยี                 | TU      | บริษัท ไทยยูเนียน กรุ๊ป                          |
| DELTA   | บริษัท เดลต้า อีเล็คโทรนิคส์ (ประเทศไทย) | PTT     | บริษัท ปตท.                             | VGI     | บริษัท วีจีไอ                                    |
| DOHOME  | บริษัท ดูโฮม                             | PTTEP   | บริษัท ปตท. สารวจและผลิตปิโตรเลียม      | WHA     | บริษัท ดับบลิวเอชเอ คอร์ปอเรชัน                  |
| EGCO    | บริษัท เอลีคโอไฟฟ้า                      | PTTGC   | บริษัท พีทีที โกลบอล เคมิคอล            | WHAUP   | บริษัท ดับบลิวเอชเอ ยูทิลิตี้ส์ แอนด์ พาวเวอร์   |
| GFPT    | บริษัท จีเอฟพีที                         | PYLON   | บริษัท ไพลอน                            | ZEN     | บริษัท เซ็น คอร์ปอเรชัน กรุ๊ป                    |
| GGC     | บริษัท โกลบอลกรีนเคมิคอล                 | QH      | บริษัท ควอลิตี้เฮาส์                    |         |  |



บริษัทที่ได้คะแนนอยู่ในระดับ "ดีมาก ( Very Good )"

| ชื่อย่อ | ชื่อบริษัท                         | ชื่อย่อ | ชื่อบริษัท                               | ชื่อย่อ | ชื่อบริษัท                    |
|---------|------------------------------------|---------|--|---------|-------------------------------|
| AEONTS  | บริษัท อีออน ธนสัมพันธ์ (ไทยแลนด์) | JMT     | บริษัท เจ เอ็ม ที เน็ทเวอร์ค เซอร์วิสซิส | SFT     | บริษัท ศรีฟู้ด (ประเทศไทย)    |
| BCH     | บริษัท บางกอก เชน ฮอเทล            | LH      | บริษัท แลนด์แอนด์เฮาส์                   | SINGER  | บริษัท ซิงเกอร์ประเทศไทย      |
| BEC     | บริษัท บีอีซี เวิลด์               | M       | บริษัท เอ็มเค เรสโตรองต์ กรุ๊ป           | SMD     | บริษัท เซนต์เมต               |
| BH      | บริษัท โรงพยาบาลบำรุงราษฎร์        | MEGA    | บริษัท เมก้า โฟล์โซอินซ์                 | SNNP    | บริษัท ศรีนาถพร มาร์เก็ตติ้ง  |
| CBG     | บริษัท คาร์เนกกรุ๊ป                | NETBAY  | บริษัท เน็ตเบย์                          | SPA     | บริษัท สยามเวลเนสกรุ๊ป        |
| CHG     | บริษัท โรงพยาบาลจุฬารัตน์          | PJW     | บริษัท พีจีวอร์ดพลาซาดิสค                | TFG     | บริษัท ไทยฟู้ดส์ กรุ๊ป        |
| ERW     | บริษัท ดี เวิร์ด กรุ๊ป             | SAK     | บริษัท สักคัตยามาสลิสซิ่ง                | TIDLOR  | บริษัท ทีดีแอล                |
| ESSO    | บริษัท เอสโซ่ (ประเทศไทย)          | SAPPE   | บริษัท แซปเป้                            | TNP     | บริษัท ธนพิริยะ               |
| HUMAN   | บริษัท ฮิวแมนิก้า                  | SAWAD   | บริษัท ศรีสวัสดิ์ คอร์ปอเรชัน            | UBE     | บริษัท ยูบีเอ ไบโอ เทคโนโลยี่ |
| IIG     | บริษัท ไอแอนด์ไอ กรุ๊ป             | SFLEX   | บริษัท สดาร์เฟล็กซ์                      | XO      | บริษัท เอ็กซ์โอ ฟู้ด          |



บริษัทที่ได้คะแนนอยู่ในระดับ "ดี ( Good )"

| ชื่อย่อ | ชื่อบริษัท                     | ชื่อย่อ | ชื่อบริษัท                | ชื่อย่อ | ชื่อบริษัท                    |
|---------|--------------------------------|---------|---------------------------|---------|-------------------------------|
| AU      | บริษัท อู่เรือ อยุธยา          | LPH     | บริษัท โรงพยาบาล ลาดพร้าว | TPCH    | บริษัท ทีพีซี เพาเวอร์โฮลดิ้ง |
| EKH     | บริษัท เอกซ็องการแพทย์         | MENA    | บริษัท มีนาทรานส์พอร์ต    |         |                               |
| JMART   | บริษัท เจมาร์ท กรุ๊ป โฮลดิ้งส์ | SISB    | บริษัท เอสไอเอสบี         |         |                               |

บริษัทที่ไม่ปรากฏชื่อในรายงาน CGR

| ชื่อย่อ | ชื่อบริษัท                | ชื่อย่อ | ชื่อบริษัท                | ชื่อย่อ | ชื่อบริษัท                  |
|---------|---------------------------|---------|---------------------------|---------|-----------------------------|
| BBGI    | บริษัท บีบีจีไอ           | NTSC    | บริษัท นวัตกรรม เอสซี     | TGE     | บริษัท ท่าอากาศยาน เอเอ็นเอ |
| BTG     | บริษัท เมทโกร             | PLT     | บริษัท พลัส มาร์ริน       |         |                             |
| ITC     | บริษัท ไอ-เทล คอร์ปอเรชัน | POS     | บริษัท ไอ-เทล คอร์ปอเรชัน |         |                             |

ที่มา: www.thai-iod.com

Disclaimer : การเปิดเผยผลการสำรวจของสมาคมส่งเสริมสถาบันกรรมการบริษัทไทย (IOD) ในเรื่องการกำกับดูแลกิจการ (Corporate Governance) นี้ เป็นการดำเนินการตามนโยบายของสำนักงานคณะกรรมการกำกับหลักทรัพย์และตลาดหลักทรัพย์ โดยการสำรวจของ IOD เป็นการสำรวจและประเมินจากข้อมูลของบริษัทจดทะเบียนในตลาดหลักทรัพย์แห่งประเทศไทย และตลาดหลักทรัพย์ เอ็มเอไอ (MAI) ที่มีการเปิดเผยต่อสาธารณะ และเป็นข้อมูลที่มีลักษณะทั่วไปสามารถเข้าถึงได้ ดังนั้น ผลการสำรวจดังกล่าวจึงเป็นการนำเสนอในมุมมองของบุคคลภายนอก โดยไม่ได้เป็นการประเมินการปฏิบัติตาม และไม่ได้มีการใช้ข้อมูลภายในเพื่อการประเมิน ผลการสำรวจดังกล่าวเป็นผลการสำรวจ ณ วันที่ปรากฏในรายงานการกำกับดูแลกิจการของบริษัทจดทะเบียนไทยเท่านั้น ดังนั้น ผลการสำรวจจึงอาจเปลี่ยนแปลงได้ภายหลังวันดังกล่าว หรือเมื่อข้อมูลที่เกี่ยวข้องมีการเปลี่ยนแปลง ทั้งนี้ บริษัทหลักทรัพย์ เคจีไอ (ประเทศไทย) จำกัด (มหาชน) มิได้ยืนยัน ตรวจสอบ หรือ รับรองถึงความถูกต้องครบถ้วนของผลการสำรวจดังกล่าวแต่อย่างใด

“บริษัทหลักทรัพย์ เคจีไอ ประเทศไทย (จำกัด) มหาชน” เป็นผู้จัดการการดำเนินงานและรับประกัน การจำหน่ายหุ้นสามัญเพิ่มทุนของ บมจ. บีจีซี เฮฟวี อินดัสทรี (BJCHI), บมจ. นามขง.ทูโรมินัล (NYT), บมจ. เอไอ เอนเนอร์จี (AIE) และ บริษัท เอส ที วี ไอ (SPVI), โดยการจำหน่ายหุ้นสามัญเพิ่มทุนนี้เพื่อวัตถุประสงค์ในการนำเสนอมูลและบทวิเคราะห์เท่านั้น การตัดสินใจลงทุนขึ้นอยู่กับดุลยพินิจของนักลงทุน ผู้ลงทุนควรพิจารณาข้อมูลเกี่ยวกับผู้จัดจำหน่ายหลักทรัพย์ก่อนที่ จะมีการตัดสินใจลงทุน

บริษัทฯ ขอแสดงความหรืองานวิจัยที่เกี่ยวข้องกับหลักทรัพย์ของบมจ.เอไอ เอนเนอร์จี (AIE) เนื่องจากบริษัทฯ ได้เข้าร่วมเป็นผู้จัดจำหน่ายหลักทรัพย์ และ หลักทรัพย์ของ บมจ. เอเชียน อินชูเรเตอร์ (AI) ซึ่งเป็นบริษัทที่มีความเกี่ยวข้องกับหลักทรัพย์ AIE ที่บริษัทฯ รับจัดจำหน่ายเป็นการชั่วคราว ตั้งแต่วันที่ 2 ธ.ค. 2556 เป็นต้น ไปจนถึงวันปิดการเสนอขายหรือวันที่จัดจำหน่ายหุ้นส่วนเกินไตรมาสแล้วแต่กรณี

<https://www.kgieworld.co.th>

หมายเหตุ: 1. “บริษัทอาจเป็นผู้ถือครองในสำคัญแสดงสิทธิอันชอบด้วยกฎหมาย / 2. เป้าพื้นฐาน หมายถึง ราคาเป้าหมายเชิงพื้นฐาน (Forecasted 12M Target price) ที่อ้างอิงจากบทวิเคราะห์ที่ปัจจัยพื้นฐานฉบับล่าสุดของฝ่ายวิจัย / 3. เป้า Consensus หมายถึง ค่าเฉลี่ยของราคาเป้าหมายเชิงพื้นฐานที่จัดทำโดย Bloomberg consensus หรือ IAA Consensus

Disclaimer

บริษัทหลักทรัพย์ เคจีไอ (ประเทศไทย) จำกัด (มหาชน) (“บริษัท”) มิได้ให้การรับรองใดๆ ถึงความถูกต้องและแท้จริงของข้อมูลในเอกสารนี้ (“ข้อมูล”) ดังนั้นไม่ว่าจะด้วยเหตุใดก็ตาม บริษัทไม่ขอรับผิดชอบต่อความเสียหายในรายได้ หรือผลประโยชน์ใดๆ ทั้งทางตรงและทางอ้อมที่เกิดขึ้นจากการใช้ ข้อมูล และข้อมูลนี้มิได้จัดทำขึ้นเพื่อเป็นการชักชวนหรือแนะนำให้ซื้อขายหลักทรัพย์ใดๆ ทั้งนี้ข้อมูลถูกจัดทำขึ้นจากแหล่งข้อมูลที่เป็นปัจจุบันและ บริษัทสงวนสิทธิในการแก้ไขข้อความใดๆ ในเอกสารนี้โดยมิต้องบอกกล่าวล่วงหน้า

## รายงานผลการประเมินโครงการประเมินการพัฒนการต่อต้านการทุจริต (Anti-corruption Progress Indicator)

### ระดับ 5: ขยายผลสู่ผู้ที่เกี่ยวข้อง (Extended)

| ชื่อย่อ | ชื่อบริษัท                               | ชื่อย่อ | ชื่อบริษัท                              | ชื่อย่อ | ชื่อบริษัท   |
|---------|--|---------|---|---------|--|
| ADVANC  | บริษัท แอดวานซ์ อินโฟร์ เซอร์วิส         | GLOBAL  | บริษัท สยามโกลบอลเฮาส์                  | QH      | บริษัท ควอลิตี้เฮาส์                                 |
| ANAN    | บริษัท อนันดา ดีเวลลอปเม้นท์ จำกัด       | GPSC    | บริษัท โกลบอล เพาเวอร์ ซินเนอร์ยี จำกัด | RATCH   | บริษัท ผลิตไฟฟ้าราชบุรีโฮลดิ้ง                       |
| BBL     | ธนาคารกรุงเทพ                            | HMPRO   | บริษัท โฮม โปรดักส์ เซ็นเตอร์           | ROBINS  | บริษัท ห้างสรรพสินค้าโรบินสัน                        |
| BCH     | บริษัท บางกอก เซน ฮอสพิทอล จำกัด         | IRPC    | บริษัท ไออาร์พีซี                       | SCC     | บริษัท ปูนซิเมนต์ไทย จำกัด                           |
| BDMS    | บริษัท กรุงเทพดุสิตเวชการ จำกัด          | KBANK   | ธนาคารกรุงไทย                           | SIRI    | บริษัท เอสเอสริ                                      |
| BIGC    | บริษัท บีซี ซูเปอร์เซ็นเตอร์             | KCE     | บริษัท เคซีอี อีเล็คโทรนิคส์            | SPALI   | บริษัท สุภาลัย                                       |
| CK      | บริษัท ช.การช่าง                         | KKP     | ธนาคารเกียรตินาคิน                      | STEC    | บริษัท ซี.ไอ.ไทย เอ็นจิเนียริงแอนด์คอนสตรัคชัน จำกัด |
| DCC     | บริษัท โดนาสต์เซรามิก                    | KTB     | ธนาคารกรุงไทย                           | TCAP    | บริษัท ทูนอนชาด                                      |
| DELTA   | บริษัท เดลต้า อีเล็คโทรนิคส์ (ประเทศไทย) | LPH     | บริษัท โรงพยาบาล ลาดพร้าว จำกัด         | TISCO   | บริษัท ทีเอสไอไฟแนนเชียลกรุ๊ป                        |
| DRT     | บริษัท กระเบื้องเคลือบตราเพชร            | PACE    | บริษัท เพช ดีเวลลอปเม้นท์ คอร์ปอเรชั่น  | TMT     | บริษัท คำเหล็กไทย                                    |
| EGCO    | บริษัท ผลิตไฟฟ้า                         | PTT     | บริษัท ปตท.                             | TOP     | บริษัท ไทยออยล์                                      |
| GFPT    | บริษัท จีเอฟพีที                         | PTTGC   | บริษัท พีทีที โกลบอล เคมิคอล            |         |  |

### ระดับ 4: ได้รับการรับรอง (Certified)

| ชื่อย่อ | ชื่อบริษัท                                  | ชื่อย่อ | ชื่อบริษัท                         | ชื่อย่อ | ชื่อบริษัท  |
|---------|---|---------|------------------------------------|---------|---|
| AAV     | บริษัท เอเชีย เอวิชั่น                      | ERW     | บริษัท ดี เยาวรัตน์ กรุ๊ป          | SAPPE   | บริษัท เซ็ปเป้ จำกัด                              |
| AP      | บริษัท เอเชียเนชั่นเพอริออดี ดีเวลลอปเม้นท์ | GLOW    | บริษัท โกลว์ พลังงาน               | SAWAD   | บริษัท ศรีสวัสดิ์ ทาวเวอร์ 1979 จำกัด             |
| BA      | บริษัท การบินกรุงเทพ จำกัด                  | GUNKUL  | บริษัท กันกุลเอ็นจิเนียริง         | SCB     | ธนาคารไทยพาณิชย์                                  |
| BANPU   | บริษัท บ้านปู                               | ILINK   | บริษัท อินเทอร์เน็ต คอร์ปอเรชั่น   | SCN     | บริษัท สแกน อินเตอร์ จำกัด                        |
| BCP     | บริษัท บางจากปิโตรเลียม                     | KTC     | บริษัท บัตรกรุงไทย                 | SEAFSCO | บริษัท ซีพีเอฟ                                    |
| BH      | บริษัท โรงพยาบาลบำรุงราษฎร์                 | LH      | บริษัท แลนด์แอนด์เฮาส์             | SVI     | บริษัท เอสวีไอ                                    |
| BJCHI   | บริษัท บีเจซี เอที อินดัสทรี จำกัด          | LPN     | บริษัท แอล.พี.เอ็น. ดีเวลลอปเม้นท์ | TASCO   | บริษัท ทีพีไอเอสพี                                |
| CBG     | บริษัท คาบวาทกรุ๊ป จำกัด                    | MAKRO   | บริษัท สยามแม็คโคร                 | TKN     | บริษัท ทีเอ็นเคเอ็นไอ ฟู้ดแอนด์มาร์เก็ตติ้ง จำกัด |
| CENDEL  | บริษัท เซ็นทรัลเทรดดิ้ง                     | MALEE   | บริษัท มาเลียมพราน                 | TMB     | ธนาคารทหารไทย                                     |
| CHG     | บริษัท โรงพยาบาลจุฬารัตน์ จำกัด             | MINT    | บริษัท ไมเนอร์ อินเตอร์เนชั่นแนล   | TRT     | บริษัท ทีวีไทย                                    |
| CKP     | บริษัท ซีเค พาวเวอร์ จำกัด                  | MODERN  | บริษัท โมเดิร์นฟู้ดกรุ๊ป           | TRUE    | บริษัท TRUE คอร์ปอเรชั่น                          |
| CPF     | บริษัท เจริญโภคภัณฑ์อาหาร                   | NOK     | บริษัท สายการบินนกแอร์ จำกัด       | TVO     | บริษัท ทีวีเอ็มพีซีไทย                            |
| CPN     | บริษัท เซ็นทรัลพัฒนา                        | PTTEP   | บริษัท ปตท. สำรวจและผลิตปิโตรเลียม |         |   |
| DTAC    | บริษัท โทีที แอ็คเซียส คอมมูนิเคชั่น        | PYLON   | บริษัท ไพลอน                       |         |   |

### ระดับ 3: มีมาตรการป้องกัน (Established)

| ชื่อย่อ | ชื่อบริษัท                            | ชื่อย่อ | ชื่อบริษัท                    | ชื่อย่อ | ชื่อบริษัท                       |
|---------|---------------------------------------|---------|-------------------------------|---------|----------------------------------|
| BEM     | บริษัท ทางด่วนและรถไฟฟ้ากรุงเทพ จำกัด | MTLS    | บริษัท เมืองไทย ลิสซิ่ง จำกัด | SPRC    | บริษัท สดาร์ ปิโตรเลียม วีพีเอ็ม |
| CPALL   | บริษัท ซีพี ออลล์                     | SCI     | บริษัท เอสซีไอ ซิเมนต์ จำกัด  |         |                                  |

### ไม่เปิดเผยหรือไม่มีนโยบาย

| ชื่อย่อ | ชื่อบริษัท            | ชื่อย่อ | ชื่อบริษัท                     | ชื่อย่อ | ชื่อบริษัท                            |
|---------|-----------------------|---------|--------------------------------|---------|---------------------------------------|
| AOT     | บริษัท ท่าอากาศยานไทย | BPP     | บริษัท บ้านปู เพาเวอร์ จำกัด   | FN      | บริษัท เอฟเอ็น แฟคเตอร์ เอช/เอช จำกัด |
| BCPG    | บริษัท บีซีพีจี จำกัด | BTS     | บริษัท บีทีเอส กรุ๊ป โฮลดิ้งส์ | TPCH    | บริษัท ทีพีซี เพาเวอร์โฮลดิ้ง จำกัด   |

ที่มา: [www.cgthailand.org](http://www.cgthailand.org)

Disclaimer: การเปิดเผยผลการประเมินดัชนีชี้วัดความคืบหน้าการป้องกันกรณีมีส่วนเกี่ยวข้องกับการทุจริตคอร์รัปชัน (Anti-Corruption Progress Indicators) ของบริษัทจดทะเบียนในตลาดหลักทรัพย์แห่งประเทศไทยที่จัดทำโดยสถาบันที่เกี่ยวข้องซึ่งมีการเปิดเผยโดยสำนักงานคณะกรรมการกำกับหลักทรัพย์และตลาดหลักทรัพย์ เป็นการดำเนินการตามนโยบายและตามแผนพัฒนาความยั่งยืนสำหรับบริษัทจดทะเบียน โดยผลการประเมินดังกล่าว สถาบันที่เกี่ยวข้องอาศัยข้อมูลที่ได้รับจากบริษัทจดทะเบียนที่บริษัทจดทะเบียนได้ระบุในแบบแสดงข้อมูลเพื่อการประเมิน Anti-Corruption ซึ่งได้อ้างอิงข้อมูลมาจากแบบแสดงรายการข้อมูลประจำปี (แบบ 56-1) รายงานประจำปี (แบบ 56-2) หรือในเอกสารหรือรายงานอื่นที่เกี่ยวข้องของบริษัทจดทะเบียนนั้น แล้วแต่กรณี ดังนั้น ผลการประเมินดังกล่าวจึงเป็นการประเมินในมุมมองของสถาบันที่เกี่ยวข้องซึ่งเป็นคนกลางภายนอก โดยมีได้เป็นการประเมินการปฏิบัติของบริษัทจดทะเบียนในตลาดหลักทรัพย์แห่งประเทศไทย และมีได้ใช้ข้อมูลภายในเพื่อการประเมิน

เนื่องจากผลการประเมินดังกล่าวเป็นเพียงผลการประเมิน ณ วันที่ปรากฏในผลการประเมินเท่านั้น ดังนั้น ผลการประเมินจึงอาจเปลี่ยนแปลงได้ภายหลังวันดังกล่าว หรือเมื่อข้อมูลที่เกี่ยวข้องมีการเปลี่ยนแปลง ทั้งนี้ บริษัทหลักทรัพย์ เคจีไอ (ประเทศไทย) จำกัด (มหาชน) มิได้ยืนยัน ตรวจสอบ หรือรับรองความถูกต้องครบถ้วนของผลการประเมินดังกล่าวแต่อย่างใด

<https://www.kgiworld.co.th>

หมายเหตุ: 1. \*บริษัทอาจเป็นผู้ถือใบสำคัญแสดงสิทธิอนุพันธ์บนหลักทรัพย์นี้ / 2. เป้าพื้นฐาน หมายถึง ราคาเป้าหมายเชิงพื้นฐาน (Forecasted 12M Target price) ที่อ้างอิงจากบทวิเคราะห์ที่ปัจจัยพื้นฐานฉบับล่าสุดของฝ่ายวิจัย / 3. เป้า Consensus หมายถึง ค่าเฉลี่ยของราคาเป้าหมายเชิงพื้นฐานที่จัดทำโดย Bloomberg consensus หรือ IAA Consensus

### Disclaimer

บริษัทหลักทรัพย์ เคจีไอ (ประเทศไทย) จำกัด (มหาชน) ("บริษัท") มิได้ให้การรับรองใดๆ ถึงความถูกต้องและแท้จริงของข้อมูลในเอกสารนี้ ("ข้อมูล") ดังนั้นไม่ว่าจะด้วยเหตุใดก็ตาม บริษัทไม่ขอรับผิดชอบต่อความเสียหายในรายได้ หรือผลประโยชน์ใดๆ ทั้งทางตรงและทางอ้อมที่เกิดขึ้นจากการใช้ ข้อมูล และข้อมูลนี้มิได้จัดทำขึ้นเพื่อการชักชวนหรือชี้แนะให้ซื้อขายหลักทรัพย์ใดๆ ทั้งนี้ข้อมูลถูกจัดทำขึ้นจากแหล่งข้อมูลที่เป็นปัจจุบันและ บริษัทสงวนสิทธิในการแก้ไขข้อความใดๆ ในเอกสารนี้โดยมิต้องบอกกล่าวล่วงหน้า