

MORNING : 19 ต.ค. 66

SET INDEX

- SET Index ปิดที่ระดับ 1437.85 (+4.45 จุด)
- วานนี้ดัชนีปรับตัวขึ้นติดแนวต้าน 1445 จุด
- ทำให้วันนี้ดัชนีมีโอกาสพักตัวสลับลงมา โดยมีแนวรับแรกที่ 1430 จุด
- โดยหากดัชนีปิดต่ำกว่า 1430 จุด จะเสี่ยงพักตัวได้ต่อวางแนวรับถัดมาที่ 1417 จุด



แนวรับ : 1430/1417 | แนวต้าน : 1445/1455

ACTION

สะสมเท็งกำไรระยะสั้น วางจุดชะลอการลงทุหน้าที่ 1400 จุด

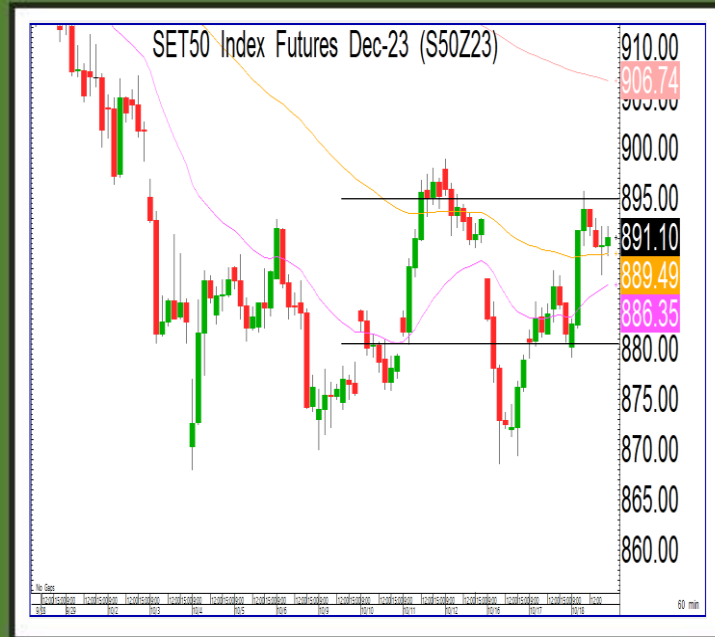
MORNING : 19 ต.ค. 66

TFEX

S50Z23

- วานนี้ดัชนีปรับตัวขึ้นทดสอบแนวต้าน 895 จุดตามที่ได้ประเมินไว้
- โดยดัชนีไม่สามารถทะลุผ่าน 895 จุดทำให้ดัชนีมีโอกาสพักตัวสลับลงมาในวันนี้
- คาดวันนี้ดัชนีแกว่งตัวในกรอบ 880-895 จุด
- แต่หากหลุดดัชนีหลุด 880 จุดจะเสี่ยงต่อการพักตัวต่อ

แนวรับ : 880/870 | แนวต้าน : 895/900



ACTION

รอเปิดสถานะ Long ที่ 880 จุด วางเป้าทำกำไรที่ 895-900 จุด วางจุดตัดขาดทุนที่ 870 จุด

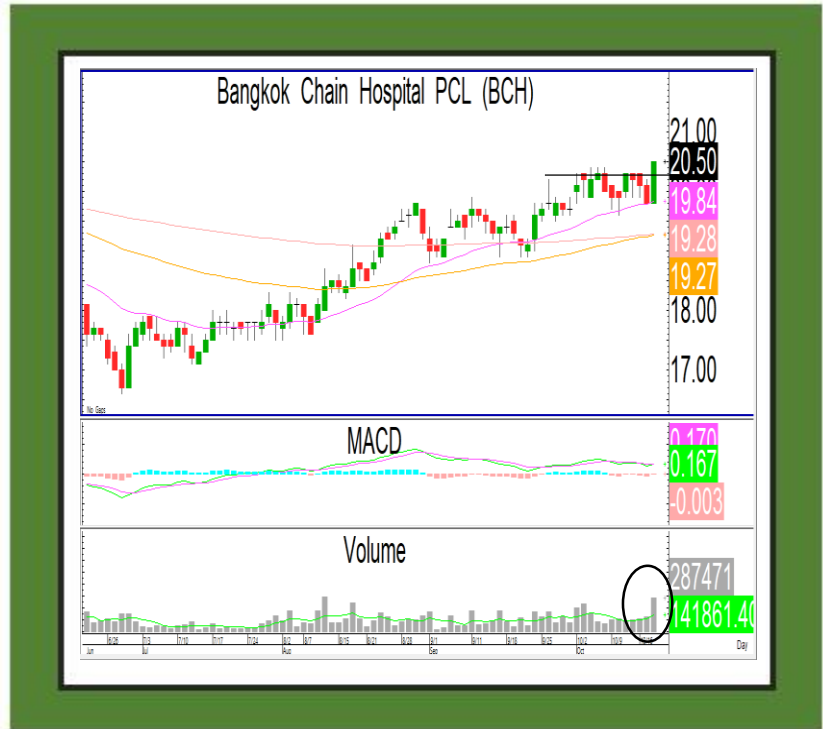
TIGER IN-TREND

MORNING : 19 ต.ค. 66

MOMENTUM MODE

BCH

- ราคามีทิศทางหลักเป็น Sideway Up
- วานนี้ดัชนีฟื้นตัวสร้างจุดสูงสุดรอบใหม่ด้วย Volume หนาแน่น
- แข็งแกร่งกว่าตลาดในภาพรวม
- มองราคากำลังฟื้นตัวต่อเนื่อง



แนวรับ : 20.10/19.70 | แนวต้าน : 21/21.70

ACTION

ตั้งรับที่ 20.10 บาท วางเป้าทำกำไรแรกที่ 21 บาทและ 21.70 บาทวางจุดตัดขาดทุนที่ 19.70 บาท

MORNING : 19 ต.ค. 66

SWING MODE

INTUCH

- ราคาพักตัวที่แนวรับหลักบริเวณ 71.50 บาท
- มองราคากำลังสร้างฐานสะสมกำลังในทิศทางหลักที่ยังไม่เป็นลบ
- ล่าสุดมีสัญญาณฟื้นตัวขึ้นมาจาก Stochastic %K ตัด %D ขึ้นมา
- มองเป็นจังหวะเข้าสะสมที่ฐานแนวรับ



แนวรับ : 71.50/69.75

แนวต้าน : 73.50/75

ACTION

ตั้งรับที่ 71.50 บาท วางเป้าทำกำไรแรกที่ 73.50 บาท วางจุดตัดขาดทุนที่ 69.75 บาท

MORNING : 19 ต.ค. 66

GOLD

GOZ23

- ราคาทองคำฟื้นตัวขึ้นได้ ดีกว่าที่ประเมินไว้ ทะลุผ่านแนวต้าน 1970 ดอลลาร์
- มีแนวต้านถัดไปที่ 1990 ดอลลาร์
- ล่าสุดยังไม่เห็นสัญญาณพักตัวระยะสั้น

GF10V23

แนวรับ : 33200 / 32800

แนวต้าน : 34000 / 34500



แนวรับ : 1950/1930 | แนวต้าน : 1990/2010

ACTION

รอกำหนดกลยุทธ์รอบใหม่

