

MARKET TALK

กลยุทธ์การลงทุน



Bond Yield ขึ้น แต่ Inverted Yield Curve แกว

ประเมินว่า SET Index ยังอยู่ในภาวะที่ผันผวน แต่ด้วย Valuation ที่ค่อนข้างถูก ทำให้ Downside จำกัด แนะนำใช้ กลยุทธ์ Buy & Hold วันนี้คาด SET Index อยู่ในกรอบ 1430 – 1445 จุด Top Pick เลือก BH, CPN และ TOP

ASPS TOP PICKS

Top Picks	Close	Fair value	Upside	2023F			
				EPS	PER	PBV	Div yield
(B)	(B)	(B)	(%)	(B)	(X)	(X)	(%)
BH	264.00	304.16	15.2%	8.87	29.77	8.92	1.7%
CPN	64.25	79.00	23.0%	2.68	23.98	3.26	1.9%
TOP	51.75	60.00	15.9%	9.07	5.70	0.70	6.2%

WORLD OF TECHNICAL

- เมื่อวานชะลอราย ชม. ยืนแนวรับ 1430 จุด คงพฤติกรรมทำฐานพร้อมแรงเหวี่ยง วันนี้การติดต่ำแนวต้าน 1445 จุดผ่านยาก แต่จะได้กลุ่มพลังงานประคองต่อเนื่อง หลังราคาน้ำมัน WTI จ่อแตะ \$90
- ภาพหลัก Downside จำกัด 1410 จุด และรอทะลุแนวต้าน 1450 จุด เป้าหมาย 1484-1494 จุด แต่ยังขึ้นไม่แข็งแกร่ง เสี่ยงติดลง トラบที่ไม่พ้น 1520 จุดในรอบนี้

SET Index	แนวรับ		แนวต้าน
	เปิดสถานะ (B)	เป้าหมายกำไร (B)	Cut loss (B)
	1,430/1,425	1,445-1,450	
Technical Buy :	SPRC	8.20	8.65
Technical Buy :	KTC	47.50	50.50

- STATISTICS WATCH
- Short-Sell
 - Stock & Warrants Update
 - Top20 NVDR Update
 - Turnover List & Trading Alert
 - Cyclical Watch
 - Calendar



19 ตุลาคม 2566

ดัชนีตลาดหุ้น	ล่าสุด	เปลี่ยนแปลง (%)	
		-1D	-1W
ไทย (SET)	1,437.9	0.3	-1.6
จีน (SHCOMP)	3,058.7	-0.8	-0.7
ฮ่องกง (HSI)	17,732.5	-0.2	-0.9
ญี่ปุ่น (NIKKEI225)	32,042.3	0.0	0.3
ฝรั่งเศส (CAC40)	6,966.0	-0.9	-2.3
เยอรมัน (DAX)	15,094.9	-1.0	-2.4
ดาวโจนส์ (DJI)	33,806.0	-1.0	-0.5
เอส แอนด์ พี 500(SPX)	4,342.3	-1.4	-1.5

ที่มา: TQ professional

ราคาสินค้าโภคภัณฑ์	ล่าสุด	เปลี่ยนแปลง (%)	
		-1D	-1W
ตลาด Spot			
West Texas (US\$/บาร์เรล)	86.7	0.0	3.8
Brent (US\$/บาร์เรล)	91.3	0.5	6.8
น้ำมันดูไบ (US\$/บาร์เรล)	89.8	0.0	3.0
Baltic Dry Index	2,105.0	2.3	8.1
ทองคำ (US\$/toz)	1,947.2	1.3	3.9
ทองคำแท่ง (บาท)	33,300.0	0.8	3.3
LME Zinc (US\$/ตัน)	2,393.0	0.0	-3.2
Palm oil (US\$/mt ton)	789.3	0.1	5.4
Soybean (US\$/Bushel)	1.0	-2.0	-5.8
Steel-HRC	778.0	0.0	-0.8
Sugar (US\$/ถุง 50 กก)	738.9	0.0	4.2

ที่มา: TQ professional

ยอดซื้อขายสุทธิของนักลงทุนต่างชาติในตลาดหุ้นเอเชีย	ล่าสุด	-1W	YTD
(ล้านเหรียญฯ)			
Thailand	77.0	5.5	-386.9
Indonesia	-99.5	-111.1	6,539.0
S. Korea	177.1	-131.4	-27,363.1
Taiwan	-323.5	280.2	-62,764.3

ยอดซื้อ-ขายสุทธิของนักลงทุนแต่ละประเภท	ล่าสุด	-1D	-1W
(ล้านบาท)			
นักลงทุนต่างชาติ	2,800	-841	2,916
สถาบันในประเทศ	-596	380	1,377
นักลงทุนรายย่อย	-2,155	376	-4,305
บัญชีบริษัทหลักทรัพย์	-49	86	12

ตลาดเงิน			
อัตราดอกเบี้ยอ้างอิง		ดอกเบี้ยเงินฝากและเงินกู้	
ดอกเบี้ยเฟด	5.00%	ออมทรัพย์	0.35%
อาร์ พี 1 วัน	2.50%	ประจำ 3 เดือน	0.95%
		ประจำ 1 ปี	1.35%
ผลตอบแทนพันธบัตรรัฐบาลไทย			
6 เดือน	2.40%	MLR	3.85%
1 ปี	2.46%	MOR	7.30%
3 ปี	2.69%		
5 ปี	2.90%		
10 ปี	3.36%		

ที่มา: thaibtc, BBL

MARKET TALK

กลยุทธ์การลงทุน



Bond Yield ขึ้น แต่ Inverted Yield Curve แกว่ง

กระแส Bond Yield สหรัฐ ปรับสูงขึ้นกลับมาอีกครั้ง แต่ในรอบนี้ให้ภาพที่แตกต่าง กล่าวคือ การปรับขึ้นของ Bond ระยะยาวแรงกว่า ระยะสั้น ส่งผลทำให้ Inverted Yield Curve (10 ปี - 2 ปี) ตัดลบน้อยลง เหลือเพียง -0.28% ซึ่งองค์ประกอบลักษณะแบบนี้เราพบว่าจะไม่เปิดโอกาสให้ดอกเบี้ยนโยบายกลับมาปรับขึ้นอีก

เนื่องจากทุกครั้งที่ผ่านมาที่ Inverted Yield Curve เกิดขึ้นแล้วพลิกกลับมาตัดลบน้อยลง และเป็นบวกในที่สุด มักจะมีความกังวลเรื่อง Recession เข้ามาแทน การปรับขึ้นดอกเบี้ย ซึ่งภาวะดังกล่าวไม่กระทบต่อตลาดหุ้นไทย เนื่องจากเศรษฐกิจไทยอยู่ในช่วงฟื้นตัวและไม่มีความเสี่ยงต่อ Recession ส่วนปัจจัยความเสี่ยงเชิงภูมิรัฐศาสตร์ถือเป็นเรื่องที่ต้องติดตามทั้ง อิสราเอล-ฮามาส และ รัสเซีย-ยูเครน ซึ่งดูร้อนแรงขึ้น และเป็นแรงขับเคลื่อนให้ราคาน้ำมันปรับสูงขึ้น

ประเมินว่า SET Index ยังอยู่ในภาวะที่ผันผวน แต่ด้วย Valuation ที่ค่อนข้างถูก ทำให้ Downside จำกัด แนะนำให้ กลยุทธ์ Buy & Hold วันนี้คาด SET Index อยู่ในกรอบ 1430 - 1445 จุด Top Pick เลือก BH, CPN และ TOP

🕒 19 ตุลาคม 2566

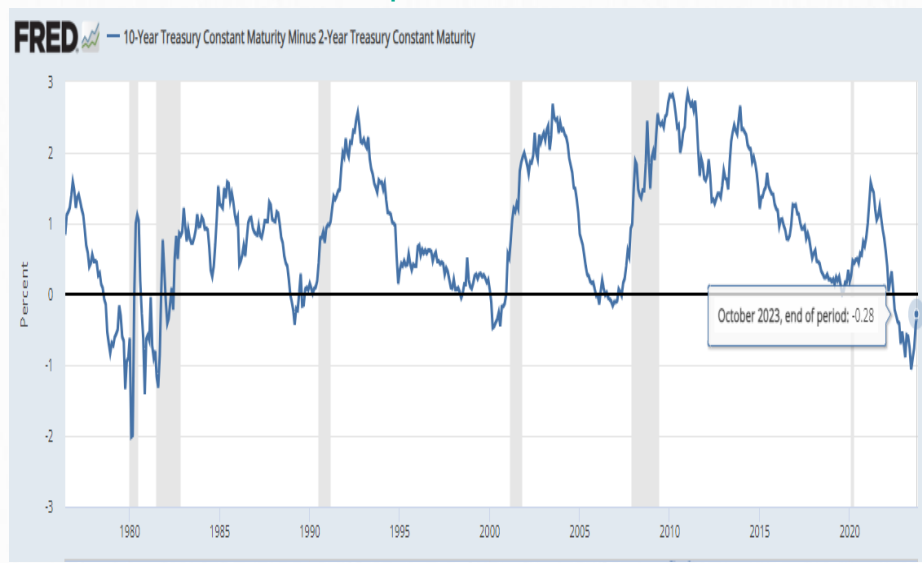
SUPPORT & RESISTANCE

แนวรับ	1,430/1,425 จุด
แนวต้าน	1,445-1,450 จุด

TOP PICKS

BH	FV@B 304.16
CPN	FV@B 79.00
TOP	FV@B 60.00

Bond Yield สหรัฐฯ 10 ปีพุ่ง ส่งผล Inverted Yield curve แกว่ง



RESEARCH DIVISION

บริษัทหลักทรัพย์ เอเชีย พลัส

เกิดศักดิ์ ทวีธีระธรรม
นักวิเคราะห์ปัจจัยพื้นฐานด้านตลาดทุน และทางเทคนิค
เลขทะเบียนนักวิเคราะห์: 004132

กราดร เตียรณปราโมทย์
นักวิเคราะห์ปัจจัยพื้นฐานด้านหลักทรัพย์
เลขทะเบียนนักวิเคราะห์: 075365

ภวิต ภัทรภาพค์
นักวิเคราะห์ปัจจัยพื้นฐานด้านหลักทรัพย์
เลขทะเบียนนักวิเคราะห์: 117985

สรลักษณ์ พันธวงศ์
ผู้ช่วยนักวิเคราะห์

ข้อมูลในเอกสารฉบับนี้ รวบรวมมาจากแหล่งข้อมูลที่น่าเชื่อถือ อย่างไรก็ดี บริษัทหลักทรัพย์ เอเชีย พลัส จำกัด ไม่สามารถที่จะยืนยันหรือรับรองความถูกต้องของข้อมูลเหล่านี้ได้ ไม่ว่าประการใดๆ บทวิเคราะห์ในเอกสารนี้ จัดทำขึ้นโดยอ้างอิงหลักเกณฑ์ทางวิชาการเกี่ยวกับหลักการวิเคราะห์ และมีได้เป็นการชี้แนะ หรือเสนอแนะให้ซื้อหรือขายหลักทรัพย์ใดๆ การตัดสินใจซื้อหรือขายหลักทรัพย์ใดๆ ของผู้อ่าน ไม่ว่าจะเกิดจากการอ่านบทความในเอกสารนี้หรือไม่ก็ตาม ล้วนเป็นผลจากการใช้วิจารณญาณของผู้อ่าน โดยไม่มีส่วนเกี่ยวข้องกับหรือผู้ประพันธ์ใดๆ กับ บริษัทหลักทรัพย์ เอเชีย พลัส จำกัด ไม่พ่วงกรณี



MARKET TALK

กลยุทธ์การลงทุน

สงครามตึงตัว - Bond Yield พุ่งสูง สะเทือนสินทรัพย์เสี่ยง

วานนี้ตลาดหุ้นโลกร่วงลงเฉลี่ยมากกว่า 1% ด้วยแรงกดดันจาก 2 ปัจจัยหลักได้แก่

1. ความเสี่ยงเชิงภูมิรัฐศาสตร์กลับมาเป็นที่น่าสนใจมากขึ้น ทั้งกรณีของ สงครามรัสเซีย-ยูเครน หลังวานนี้ยูเครนใช้ขีปนาวุธพิสัยไกล (ATACMS ที่ ได้รับจากสหรัฐฯ) ยิงกลุ่มฐานทัพรัสเซีย ซึ่งการโจมตีระยะไกลเช่นนี้นับเป็น ครั้งแรกในรอบ 20 เดือนตั้งแต่มีการสู้รบ นอกจากนี้ยังรวมถึงสงคราม อิสราเอล-ฮามาสที่นับวันยิ่งทวีความรุนแรง หลังเกิดการโจมตีโรงพยาบาล ในฉนวนกาซา จนทำให้มีผู้เสียชีวิตเป็นจำนวนมาก ส่งผลให้การป้องกันไม่ให้ สงครามลุกลามไปในระดับภูมิภาคผ่านการหารือระหว่างสหรัฐฯ และ พันธมิตรหลักในตะวันออกกลาง (จอร์แดน, อียิปต์, ปาเลสไตน์) จำเป็นต้อง ถูกเลื่อนออกไปก่อน ขณะที่ในฝั่งอิหร่านได้ออกมาตอบโต้ความรุนแรงนี้ โดยการเตรียมคว่ำบาตรหยุดขายน้ำมันให้กับอิสราเอล กระแสดังกล่าวหนุนให้ ราคาน้ำมันดิบ Brent วั่งทะลุ 90 เหรียญฯ/บาเรล

ผลตอบแทนของสินทรัพย์ต่างๆ

	Last	%Chg	%MTD	%YTD
America				
NASDAQ	13,314.30	1.62%	0.72%	7.21%
S&P	4,314.60	1.34%	0.62%	2.37%
Russel	1,728.81	2.11%	3.15%	1.84%
DJIA	33,665.08	0.98%	0.47%	1.56%
Europe				
FTSE 100	7,588.00	1.14%	0.26%	1.83%
DAX	15,094.91	1.03%	1.90%	8.41%
Euro Stoxx 50	4,105.86	1.12%	1.65%	8.23%
CAC 40	6,965.99	0.91%	2.37%	7.60%
ASIA				
Philippines	6,268.27	0.20%	0.84%	4.54%
Indonesia	6,927.91	0.17%	0.17%	1.13%
Australia	7,077.61	0.30%	0.41%	0.55%
Japan	32,042.25	0.01%	0.58%	2.79%
Malaysia	1,446.54	0.17%	1.57%	3.27%
Korea	2,462.60	0.10%	0.10%	0.11%
China	3,058.71	0.80%	1.66%	0.99%
Hong Kong	17,732.52	0.23%	0.43%	0.36%
Thailand	1,437.85	0.31%	2.28%	3.83%

	Last	%Chg	%MTD	%YTD
Dollar Index	106.57	0.30%	0.37%	1.84%
EURO/USD	1.05	0.03%	-0.32%	0.55%
USD/THB	36.28	0.31%	0.36%	0.62%
Gold Spot	1,950.91	0.17%	0.53%	0.96%

*คำนวณ หมายถึงค่าเงินอ่อนค่า

	Last	%Chg	%MTD	%YTD
BOND (US)				
2 Year	5.22	0.25%	3.55%	18.00%
5 Year	4.93	1.34%	7.05%	23.22%
10 Year	4.91	1.67%	7.52%	26.84%
BOND (TH)				
1 Year TH	2.45	-0.04%	-0.68%	78.88%
10 Year TH	3.28	-0.61%	3.18%	24.19%

ที่มา: Bloomberg, สายงานวิจัย บล. เอเซีย พลัส

ราคาน้ำมันดิบ Brent ล่าสุดทะลุ 90 เหรียญฯ

	Last	%Chg	%MTD	%YTD
BADI	2058	4.36%	20.99%	35.84%
Newcastle Coal	150.35	0.07%	-7.48%	-46.14%
Cotton	84.24	1.21%	-3.02%	1.04%
Natural Gas	3.082	0.85%	5.22%	-31.27%
กากถั่วเหลือง	413.8	3.50%	8.55%	0.53%
ยางแท่ง	148.8	-0.53%	9.17%	14.29%
Sugar	27.48	-0.04%	3.78%	53.43%
ยางแผ่น	171.7	0.53%	10.49%	12.96%
WTI	88.24	-0.09%	-2.81%	9.94%
ถั่วเหลือง	1311	1.10%	2.82%	-7.46%
Brent	91.5	1.78%	-4.00%	6.51%

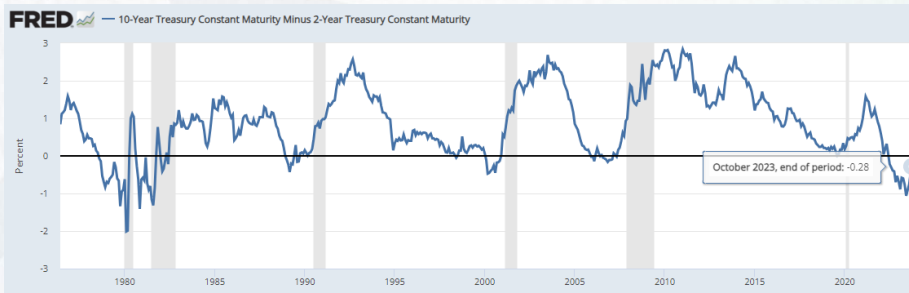
ที่มา: Bloomberg, สายงานวิจัย บล. เอเซีย พลัส

2. Bond Yield สหรัฐฯ ดิดตัวขึ้นแรงต่อเนื่อง โดย Bond Yield 10 ปี พุ่งเหนือ 4.9% อาจสร้างความกังวลว่า Fed จะขึ้นดอกเบี้ยในการประชุมครั้งสุดท้าย ของปีนี้ (วันที่ 13 ธ.ค.) แต่หากพิจารณาจาก Bond Yield 2 ปี ที่ขยับขึ้นเพียง เล็กน้อยเป็น 5.2% ส่งผลให้ Inverted Yield Curve แคลงเรื่อยๆ และเข้าใกล้ แคนบวมมากขึ้น ภาวะดังกล่าว น่าจะสร้างความกังวลเรื่อง Recession มี น้ำหนักมากกว่า และเป็นตัวลดโอกาสที่ Fed จะปรับขึ้นดอกเบี้ยนโยบาย ในช่วงเวลาจากนี้ไป หากปัญหาเรื่อง Inflation ไม่กลับมารบกวนเศรษฐกิจ มากเกินไป

MARKET TALK

กลยุทธ์การลงทุน

Bond Yield สหรัฐฯ 10 ปีพุ่ง ส่งผล Inverted Yield curve แคลง



ที่มา: FRED, สายงานวิจัย น.า. เอเชีย พลัส

สรุป ความเสี่ยงเชิงภูมิรัฐศาสตร์กลับมาเป็นที่น่าสนใจมากขึ้น ทั้งกรณีของสงครามรัสเซีย-ยูเครน รวมถึงสงครามอิสราเอล-ฮามาสที่นับวันยิ่งทวีความรุนแรง ขณะที่ Bond Yield สหรัฐฯ คืบตัวขึ้นแรงต่อเนื่อง เกือบ Fed ขึ้นดอกเบี้ยในเดือน ส.ค. ซึ่งภาวะข้างต้นล้วนกดดันสินทรัพย์เสี่ยงผันผวนในช่วงนี้

ความคืบหน้า Digital Wallet รู้ผลการประชุมวันนี้ หุ่นได้นำถึงกำไรบ้าง

การประชุมของคณะกรรมการเงิน Digital นัดที่ 2 วันนี้ เวลา 10.00 น. คาดว่าจะเห็นความชัดเจนในแง่มุมต่างๆ ของการเดินหน้ามาตรการ Digital Wallet มากขึ้น ซึ่งหากมองผลบวกคาดว่าจะช่วยพลิกฟื้น GDP Growth ปีหน้าราว 0.8%YoY-1.3%YoY ขณะที่ข้อมูลล่าสุดอ้างอิงจาก นสพ. กรุงเทพธุรกิจ ได้บ่งชี้ว่าแหล่งของเงิน Digital มาจาก 4 ส่วนหลัก ดังนี้

- รายได้จากเงินที่รัฐบาลจะจัดเก็บได้เพิ่มขึ้นในปีงบประมาณ 2567 ประมาณ 260,000 ล้านบาท จากการเติบโตของเศรษฐกิจที่เติบโตเพิ่มขึ้นในระดับ 5%
- รายได้ที่เพิ่มจากการจัดเก็บภาษีเงินได้นิติบุคคล และภาษีมูลค่าเพิ่มที่คาดว่าจะได้รับเพิ่มเติมจากมาตรการเงิน Digital ประมาณ 100,000 ล้านบาท
- การปรับลดค่าใช้จ่ายและเพิ่มประสิทธิภาพจากงบประมาณปี 2567 ส่วนอื่นอีกประมาณ 110,000 แสนล้านบาท
- การดึงเงินงบประมาณเหลือจ่ายในปี 2566 ที่หน่วยราชการเบิกจ่ายไม่ทันกับการปรับลดเงินสวัสดิการที่เข้าช้อนมาใช้จ่ายในโครงการนี้แทน 90,000 ล้านบาท

MARKET TALK

กลยุทธ์การลงทุน

ทั้งนี้ มีการคาดการณ์ว่า Digital wallet 10,000 บาท จะถูกนำมาใช้งานในรูปแบบ “โทเคนดิจิทัล” ประเภท “ยูทิลิตี้ โทเคน (Utility Token)” ซึ่งในกระบวนการออกเหรียญฯ อาจต้องดำเนินการผ่าน ICO Portal ซึ่งในปัจจุบันพบว่าบริษัทที่ได้ใบอนุญาตในการเป็นผู้ให้บริการ ICO Portal ทั้งหมด 7 แห่ง ได้แก่ แพรคชั่น, คิวบิกซ์ ดิจิทัล แอสเสท, โทเคน เอกซ์, บิเธิร์น, ที-บ็อกซ์, เอ็กซ์สปริง ดิจิทัล และ สองรุก ซึ่งหากตีความถึงบริษัทข้างต้น มีบางบริษัทที่อยู่ในเครื่องของบริษัทย่อยอาทิ SCB, KBANK, DITTO, XPG เป็นต้น

ขณะที่หุ้นกลุ่มที่คาดได้ประโยชน์นอกเหนือจากกลุ่มให้บริการ ICO Portal คือ หุ้นกลุ่มที่อิงกับการจับจ่ายใช้สอยของประชาชนเป็นหลัก ได้แก่ หุ้นกลุ่มค้าปลีก อาหาร และ เซ้าซ้อ โดยฝ่ายวิจัยฯ ชื่นชอบ CPALL HMPRO CPF MTC SAWAD เป็นต้น

รายละเอียดนโยบาย Digital Wallet

ข้อเสนอแหล่งงบประมาณโครงการ 'เงินดิจิทัล'

- 260,000 ล้านบาท: จากรายได้ที่รัฐบาลเก็บได้เพิ่มในปีงบประมาณ 2567 (มาตรการเร่งการคลัง ยืมเงินรัฐวิสาหกิจมาใช้ก่อน)
- 100,000 ล้านบาท: จากภาษีเงินได้บุคคลธรรมดา และ VAT ที่ไม่ได้รับคืนจากมาตรการลดเงินดิจิทัล
- 110,000 ล้านบาท: ลดค่าใช้จ่ายและต้นทุนประสิทธิภาพการไหลงบประมาณปี 2567
- 90,000 ล้านบาท: หักจากงบประมาณว่างจ่ายของงบประมาณปี 2566
- รวมวงเงิน 560,000 ล้านบาท**

การประเมินผลกระทบต่อเศรษฐกิจปี 2567

- กรณีเริ่มโครงการ 1 ก.พ. 2567: มีผลต่อ GDP 0.80 - 1.30%
- กรณีเริ่มโครงการช้ากว่าไตรมาส 1 ปี 2567: มีผลต่อ GDP 0.60 - 0.98%

การปรับเงื่อนไขใช้เงินดิจิทัล

- เงื่อนไขเดิม: ใช้ในรัศมี 4 กิโลเมตร
- เงื่อนไขใหม่: ขยายรัศมีเป็น 4 กิโลเมตร ใช้ได้ภายในเขตตำบล หรือ อำเภอ ห้ามใช้เกี่ยวข้องกับนายทุน การออม และการใช้หนี้

จุดเด่นที่ไม่ใช่แอปพลิเคชัน

- ไม่กินเนื้อที่ของมือถือ
- การเชื่อมต่อทำได้ง่าย
- แอปใหม่จะฝังอยู่ในระบบปฏิบัติการ

7 ผู้ให้บริการ ICO Portal ในไทย

- แฟรคชั่น (FRACTION)
- คิวบิกซ์ ดิจิทัล แอสเสท (KUBIX)
- โทเคน เอกซ์ (TOKEN X)
- บิเธิร์น (BITHERB)
- ที-บ็อกซ์ (ที-บ็อกซ์) (T-BOX)
- เอ็กซ์สปริง ดิจิทัล (XSPRING)
- สองรุก (ประเภทไทย) (LONGROOT)

ที่มา: ก.ส.ต., กรุงเทพธุรกิจ, สายงานวิจัย บล. เอเชีย พลัส

สรุป ฝ่ายวิจัยฯ ประเมินว่านโยบาย Digital wallet มีโอกาสเกิดขึ้นจริงมากขึ้นเรื่อยๆ คาดเห็นแนวทางที่ชัดเจนขึ้นหลังการประชุมวันนี้ ดังนั้นหุ้นที่อยู่ในกระแสถึงทำไรจากประเด็นดังกล่าว และฝ่ายวิจัยฯ ชื่นชอบ คือ SCB KBANK CPALL HMPRO CPF MTC SAWAD

หุ้น Value ขนาดใหญ่ น่าจะเป็นเกราะป้องกันตลาดที่ดีในยามนี้

ประเด็นสงครามในอิสราเอลยืดเยื้อ กดดัน Bond Yield 10 ปีสหรัฐฯ เร่งขึ้นมาแรงกว่า 37 bps. ในช่วง 1 สัปดาห์ที่ผ่านมา จาก 4.56% (ณ 11 ต.ค. 66) ขึ้นมาอยู่ที่ 4.93% (ณ 18 ต.ค. 66)

MARKET TALK

กลยุทธ์การลงทุน

Bond Yield 10Y US ยับตัวขึ้นมาต่อเนื่องในช่วง 1 สัปดาห์ที่ผ่านมา



ที่มา: Tradingview, สายงานวิจัย บล. เอเชีย พลัส

ส่งผลให้นักลงทุนกลับมากังวล กดดันให้เบ็ดเงินมีโอกาสไหลออกจากสินทรัพย์เสี่ยง โดยเฉพาะหุ้น Growth Stock เนื่องจากกำไรที่คาดหวังในอนาคตอาจลดลง จากแนวโน้มเงินเฟ้อที่เพิ่มขึ้นกดดันรายได้ลดลง และภาวะดอกเบี้ยที่สูงขึ้นกดดันต้นทุนทางการเงินสูงตามไปด้วย ส่งผลให้ เบ็ดเงินเริ่มเอนเอียงมาที่หุ้น Value มากกว่า สะท้อนได้จากดัชนี Dowjones (ตัวแทนหุ้น Value) ปรับตัวขึ้นได้ดีกว่าดัชนี Nasdaq (ตัวแทนหุ้น Growth) ในช่วงสัปดาห์ที่ผ่านมา

ดัชนี Dowjones ปรับตัวขึ้นได้ดีกว่าดัชนี Nasdaq ในช่วงสัปดาห์ที่ผ่านมา



ที่มา: Tradingview, สายงานวิจัย บล. เอเชีย พลัส

กลับมาที่ตลาดหุ้นไทย ส่วนใหญ่จะประกอบไปด้วยหุ้น Value เป็นหลัก ขณะเดียวกันวานนี้ยังเห็นต่างชาติสลับมาซื้อสุทธิหุ้นไทยวานนี้ 2.8 พันล้านบาท หรือ 70 ล้านเหรียญ เด่นสุดในกลุ่ม TIP พร้อมกับซื้อสุทธิสัญญา SET50 Futures สูงถึง 18,566 สัญญา

MARKET TALK

กลยุทธ์การลงทุน

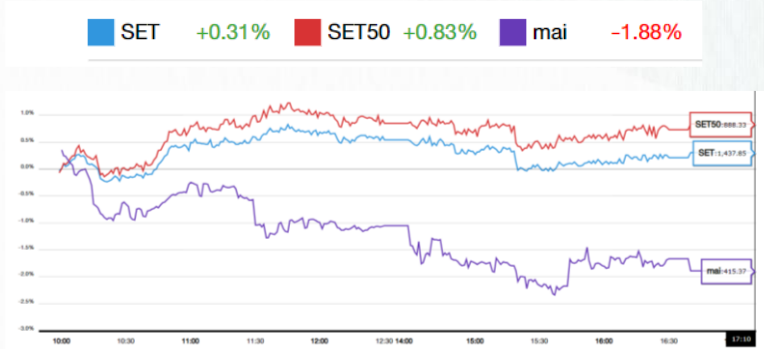
วันนี้ต่างชาติซื้อหุ้นไทยมากสุดในกลุ่ม TIP

วันที่	ไต้หวัน	เกาหลีใต้	อินโดนีเซีย	ฟิลิปปินส์	ไทย	รวม
2565	-44,007	-9,665	4,267	-1,245	5,960	-44,690
ม.ค.66	6,893	5,240	-204	122	545	12,596
ก.พ.66	1,107	919	377	-142	-1,273	988
มี.ค.66	-30	-689	272	-498	-917	-1,862
เม.ย.66	-2,553	616	828	34	-231	-1,305
พ.ค.66	5,205	3,114	109	-81	-967	7,381
มิ.ย.66	625	-1,256	-293	97	-263	-1,089
ก.ค.66	-2,994	627	182	334	-361	-2,212
ส.ค.66	-4,549	-570	-1,319	-131	-443	-7,011
ก.ย.66	-5,885	-1,694	-263	-464	-616	-8,922
ต.ค.66(mtd)	-1,241	-998	-107	-106	-188	-2,639
18 ต.ค.66	-324	177	-100	-1	77	-170
ytd	-3,421	5,311	-417	-835	-4,715	-4,076

ที่มา: Bloomberg, สายงานวิจัย บล. เอเชีย พลัส (18 ต.ค. 66)

หุ้นให้หุ้น Value ขนาดใหญ่ อย่างดัชนี SET50 ปรับตัวขึ้น 0.83% Outperform กว่าดัชนี MAI (ส่วนใหญ่จะเป็นหุ้น Growth Stock ขนาดเล็ก) ปรับตัวลงแรงถึง -1.88%

หุ้น Value ขนาดใหญ่ Outperform กว่าหุ้น Growth ขนาดเล็ก



ที่มา: SET, สายงานวิจัย บล. เอเชีย พลัส (18 ต.ค. 66)

ดัชนีภายใต้แรงกดดันหุ้น Growth Stock จากปัจจัยภายนอก แนะนำหลีกเลี่ยงด้วยการลงทุนหุ้น Value ขนาดใหญ่ น่าจะช่วยลดความผันผวนของตลาดในช่วงนี้ได้ แนะนำ PTTEP, TOP, BBL, GULF, CPN, CRC, HMPRO, LH, BH, WHA ส่วนตลาดหุ้นไทยในวันนี้คาดว่าจะเคลื่อนไหวในกรอบ 1430 – 1445 จุด

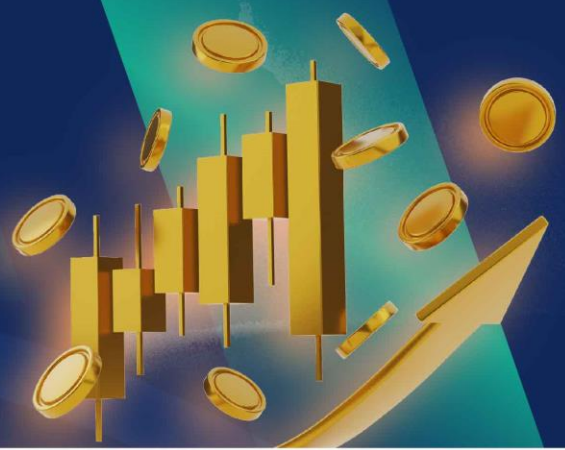
หุ้นพื้นฐานขนาดใหญ่ที่น่าสนใจ

Company	Sector	Last Price (18/10/2023)	FairValue	Upside	PER 23F	Div Yield 23F (%)
GULF	ENERG	44.00	63.00	43.2%	32.46	1.5
HMPRO	COMM	12.40	17.20	38.7%	25.16	3.2
CRC	COMM	38.75	52.00	34.2%	26.62	1.5
LH	PROP	7.60	10.10	32.8%	12.90	6.6
CPN	PROP	64.25	79.00	23.0%	23.98	1.9
TOP	ENERG	51.75	60.00	15.9%	5.70	6.2
BH	HEALTH	264.00	304.00	15.2%	29.77	1.7
BBL	BANK	167.50	191.00	14.0%	7.97	3.6
WHA	PROP	5.40	5.95	10.2%	23.33	3.0
PTTEP	ENERG	175.00	178.00	1.7%	8.90	4.6

ที่มา: SET, สายงานวิจัย บล. เอเชีย พลัส (18 ต.ค. 66)

WORLD OF TECHNICAL

กลยุทธ์ลงทุนทางเทคนิค



SET INDEX



แนวรับ: 1430/1425 จุด แนวต้าน: 1445-1450 จุด

SPRC



แนวรับ: 8.20 บาท แนวต้าน: 8.65 บาท

KTC



แนวรับ: 46.00 บาท แนวต้าน: 50.50 บาท

🕒 19 ตุลาคม 2566

ประเด็นวิเคราะห์:

- เมื่อวานชะลอราย ชม. ยืนแนวรับ 1430 จุด คงพฤติกรรมทำฐานพร้อมแรงเหวี่ยง วันนี้อาจติดต่ำแนวต้าน 1445 จุดผ่านยาก แต่จะได้กลุ่มพลังงานประกอบต่อเนื่อง หลังราคาน้ำมัน WTI จ่อแตะ \$90
- หลีก Downside จำกัด 1410 จุด รอทะลุต้าน 1450 จุด เป้า 1484-1494 จุด แต่เสี่ยงติดล

Technical signal: ซื้อ

ประเด็นวิเคราะห์:

- SPRC แท่งเทียน Morning Doji Star ตามด้วย Volume ที่เข้าสูงกว่าค่าเฉลี่ย 5 วัน บ่งชี้ Upside ระยะสั้นเริ่มเปิด RSI พ้นกลับจากเขต Oversold
- เราแนะนำสะสม เน้นตั้งรับที่ 8.20 บาท Technical Rebound ที่ 8.65 บาท

คำแนะนำ:

- แนวรับ 8.20 บาท เป้าทำกำไร 8.65 บาท Cut Loss เมื่อแตะที่ 8.05 บาท

Technical signal: ซื้อ

- KTC ทดสอบด้านสำคัญโซน EMA 75 วัน ที่ 47.50 บาท หากผ่านเป็นจังหวะซื้อตาม คาดเป็น Turning Point เพื่อเปลี่ยนไปสู่รอบ Sideway/Uptrend ในระยะถัดไป
- สัญญาณสนับสนุนจาก RSI เกิดสัญญาณ Bullish Divergence

คำแนะนำ:

- Follow Buy 47.50 บาท เป้าทำกำไร 50.50 บาท Cut Loss เมื่อแตะที่ 45.75 บาท

ข้อมูลในเอกสารฉบับนี้ รวบรวมมาจากแหล่งข้อมูลที่เชื่อถือได้ อย่างไรก็ดี บริษัทหลักทรัพย์ เอเชีย พลัส จำกัด ไม่สามารถที่จะยืนยันหรือรับรองความถูกต้องของข้อมูลเหล่านี้ได้
 ไม่ว่าประการใดๆ บทวิเคราะห์ในเอกสารนี้ จัดทำขึ้นโดยอ้างอิงหลักเกณฑ์ทางวิชาการเกี่ยวกับหลักการวิเคราะห์ และมิได้เป็นการชี้นำ หรือเสนอแนะให้ซื้อหรือขายหลักทรัพย์ใด ๆ
 การตัดสินใจซื้อหรือขายหลักทรัพย์ใด ๆ ของผู้อ่าน ไม่ว่าจะเกิดจากการอ่านบทความในเอกสารนี้หรือไม่ก็ตาม ล้วนเป็นผลจากการใช้วิจารณญาณของผู้อ่าน โดยไม่มีส่วน
 เกี่ยวข้องหรือพัวพันใดๆ กับ บริษัทหลักทรัพย์ เอเชีย พลัส จำกัด ไม่ว่ากรณีใด

WORLD OF TECHNICAL

กลยุทธ์ลงทุนทางเทคนิค



ASPS TECHNICAL PORTFOLIO

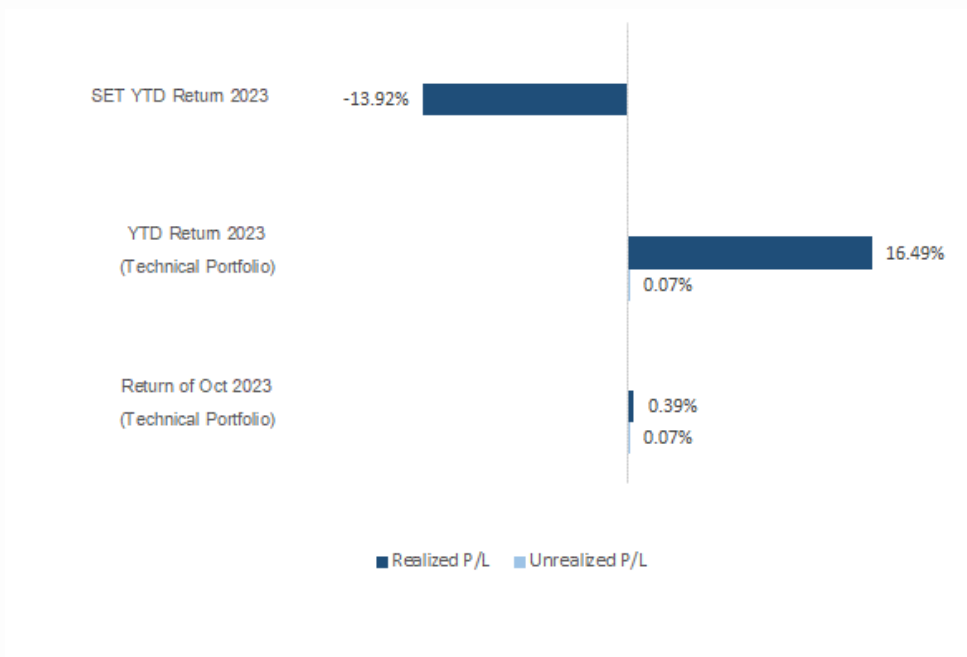
Date	Stock	Target	Cut	Price		Return	Weight	Action
		Price	Loss/	Start	Close	%		
TECHNICAL BUY SIGNAL								
19-Oct-23	SPRC	8.65	8.05	N.A.	8.30	N.A.	7.50%	แนวรับ 8.20 บาท
19-Oct-23	KTC	50.50	45.75	N.A.	46.50	N.A.	7.50%	Follow Buy 47.50 บาท
18-Oct-23	NER	5.10	4.68	N.A.	4.84	N.A.	7.50%	รับบริเวณ 4.76 บาท
18-Oct-23	MEGA	48.00	44.25	45.00	44.75	-0.56%	7.50%	เปิดสถานะได้ที่ 45 บาท
18-Oct-23	CPN	67.00	62.50	64.00	64.00	0.00%	7.50%	เปิดสถานะได้ที่ 64.00 บาท
18-Oct-23	SCGP	38.75	34.75	N.A.	35.00	N.A.	7.50%	Follow Buy 35.75 บาท
17-Oct-23	ROJNA	7.00	6.40	6.65	6.75	1.50%	7.50%	เปิดสถานะได้ที่ 6.65 บาท
17-Oct-23	PTTGC	34.50	32.00	N.A.	34.50	N.A.	7.50%	รับบริเวณ 32.75 บาท
17-Oct-23	AUCT	10.60	9.70	N.A.	10.30	N.A.	7.50%	รับบริเวณ 9.90 บาท
17-Oct-23	TASCO	17.70	16.50	17.00	16.60	-2.35%	7.50%	เปิดสถานะได้ที่ 17.00 บาท
16-Oct-23	SUSCO	4.40	4.00	N.A.	4.40	N.A.	7.50%	ปิดสถานะ*
16-Oct-23	DOHOME	12.30	11.20	11.50	11.10	-3.48%	7.50%	ปิดสถานะ*
16-Oct-23	BTG	26.00	23.60	N.A.	22.80	N.A.	7.50%	ปิดสถานะ*
TECHNICAL SELL SIGNAL								

*หมายเหตุ: หากราคาไม่ถึงเป้าหมายที่กำหนดภายใน 3 วัน แนะนำปิดสถานะเพื่อลดความเสี่ยง

**ปรับกลยุทธ์: เปลี่ยนจุดเข้าซื้อหรือจุดขาย

ที่มา: สายงานวิจัย บล. เอเชีย พลัส

ACCUMULATED RETURN OF TECHNICAL PORTFOLIO



ที่มา: สายงานวิจัย บล. เอเชีย พลัส

WORLD OF TECHNICAL

กลยุทธ์ลงทุนทางเทคนิค

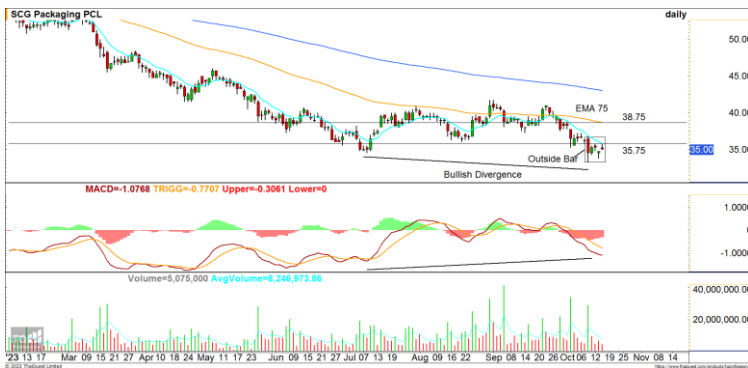


SET50 Index Futures



แนวรับ : 880/875 จุด แนวต้าน : 895-900 จุด

Single Stock Futures



แนวรับ : 35 บาท แนวต้าน : 38.75 บาท

Gold Online Futures



แนวรับ : \$1915/\$1890 แนวต้าน : \$1960-\$1988

S50Z23 : LONG

ประเด็นวิเคราะห์:

- ต่างชาติ Long สุทธิ Index Futures 18,566 สัญญา (กลับมาเปิด Long) และซื้อตลาดหุ้น 2,800 ลบ. แต่ยังคงขายตราสารหนี้ 841 ลบ.
- ภาพหลักทยอยฟื้นจากฐาน 868 จุด รอกะลู่ 900 จุด เป้าหมาย 910 จุด ส่วนภาพวันนี้ต้านยังจำกัด 895-900 จุด เสี่ยง Swing ฐาน 880/875 จุด คาดรับอยู่

คำแนะนำ:

- ต้นทุน Long 880-887 จุด แนวรอเฉลี่ย Long ที่ 870-875 จุด Cut Loss เมื่อหลุด 866 จุด

SCGPZ23 : LONG

ประเด็นวิเคราะห์:

- พักตัวภายใต้แท่งเทียน Outside Bar คาดอยู่ในช่วง Set up รอเลือกทางขึ้นต่อหลังจากที่ราคาปรับฐานลงมาอีกจนเข้าใกล้แนวรับสำคัญ
- สัญญาณ Bullish Divergence ใน MACD

คำแนะนำ:

- แนะนำ Long SCGPZ23 เมื่อผ่าน 35.75 บาท เป้าทำกำไร 38.75 บาท Cut 0.75 บาทจากทุน

GOZ23 : LONG

ประเด็นวิเคราะห์:

- อีตราเอล-ฮามาส บานปลาย ส่งผลให้การประชุมสุดยอดผู้นำ 4 ฝ่าย (โจไบเดน-กษัตริย์จอร์แดน ปธน. อียิปต์และ ปธน.ปาเลสไตน์) ถูกยกเลิก หนุนแรงซื้อเข้าสู่ Safe Haven วนะที่พาวเวลแถลงสุนทรพจน์คืนนี้ ไม่น่ามีอะไรต่างจากคาด แต่เริ่มกังวลขึ้นดอกเบี้ย ร.ค. อีกครั้ง
- ระงับราคาที่ตั้ง Higher High แต่ CCI กด High เตี้ยลง เสี่ยงเผชิญแรงขาย ยิ่งยับ High ยิ่งเสี่ยง ตัดโซนสูงของแนวต้าน \$1960-\$1988

คำแนะนำ:

- Short ทุนเฉลี่ย \$1968 รออย่าขายทางปิดทำกำไรที่ \$1930-\$1950 กะลู่ \$1990 Cut Loss

WORLD OF TECHNICAL

กลยุทธ์ลงทุนทางเทคนิค



สถานะนักลงทุน

	SET50 Futures Long(Short) Position : Contract			Accumulated Long(Short)		
	Long	Short	Net	2 Days	1 Weeks	1 Months
Institution	39,338	46,931	-7,593	-11,835	-13,319	-11,261
Foreign	136,982	118,416	18,566	38,366	28,703	-65,113
Retail	143,564	154,537	-10,973	-26,531	-15,384	76,374

	Single Stock Futures Long(Short) Position : Contract			Accumulated Long(Short)		
	Long	Short	Net	2 Days	1 Weeks	1 Months
Institution	59,561	37,652	21,909	14,625	34,224	153,294
Foreign	10,158	3,367	6,791	8,114	14,107	84,565
Retail	32,920	61,620	-28,700	-22,739	-48,331	-237,859

ที่มา: สายงานวิจัย บล. เอเชีย พลัส

Top 5 Most Active Value (BLOCK TRADE)

Stock	Value	Resistance	Support
1 PTTEP	3,803,348,300	179.00	171.00
2 PTT	2,325,475,600	35.00	33.00
3 HANA	2,000,361,800	61.00	56.00
4 CPALL	1,496,625,450	59.00	56.00
5 SCB	1,260,798,450	107.00	100.00

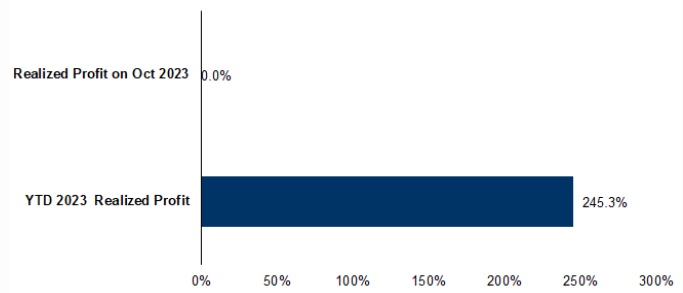
ที่มา: สายงานวิจัย บล. เอเชีย พลัส

Top 20 Most Active Volume

Future	Settle Price	Basis	Vol	OI	OI Change	Leverage	Resistance	Support
1 TT8223	1.71	6.85	8,809	19,364	4,299	12.42	1.73	1.70
2 ESSO223	10.75	8.25	2,015	25,297	978	13.30	10.64	10.48
3 HANA223	57.5	2.94	1,849	3,089	62	6.44	58.95	56.38
4 GUUF223	43.39	19.5	1,529	15,243	506	19.63	44.20	42.53
5 SCC223	295.14	7.9	1,498	4,911	584	7.02	297.06	295.46
6 BLAND223	0.74	34	1,279	11,082	802	9.21	0.73	0.72
7 BDM5223	27.25	19	1,204	6,563	101	7.99	27.79	27.25
8 TOP223	50.14	5.4	1,162	2,969	941	9.28	51.69	50.82
9 CHG223	3.06	9.45	1,050	3,143	999	3.13	3.04	
10 GUNKUL223	2.79	1.74	1,021	140,647	455	2.81	2.68	
11 AOT223	68.39	7.6	985	7,213	619	7.88	68.75	67.73
12 KTB223	19.34	7.6	852	15,587	1,700	13.64	19.82	19.35
13 AWC223	3.7	3.92	657	13,442	105	6.61	3.74	3.52
14 CBG223	68.25	16.4	639	3,024	36	6.92	68.50	66.93
15 WHAZ23	5.3	9.9	542	10,204	12	14.76	5.43	5.28
16 BAZ23	15.22	8.05	507	11,288	197	16.03	15.00	14.65
17 BCH223	20.13	225	505	1,841	202	13.97	20.67	19.80
18 APZ23	11.5	15.3	502	516	3	3.97	11.01	10.98
19 BANPU223	7.94	14.8	501	77,659	5,478	16.71	8.15	7.98
20 STEC223	9.42	264	500	5,719	148	18.21	9.49	8.74

ที่มา: สายงานวิจัย บล. เอเชีย พลัส

TRACKING PERFORMANCE



หมายเหตุ การคำนวณผลตอบแทนจะใช้ราคาเปิดในวันแนะนำเป็นต้นทุน เทียบกับราคาปิดล่าสุด เป็นผลตอบแทนสะสมจนกว่าจะถึงวันที่ฝ่ายวิจัยแนะนำให้ปิดสถานะทำการค้า/ตัดขาดทุน

ที่มา: สายงานวิจัย บล. เอเชีย พลัส

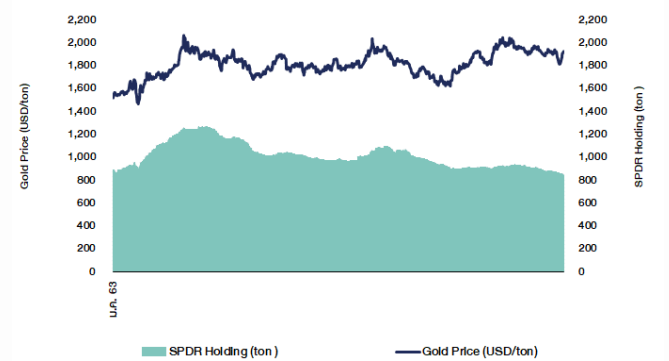
ภาพรวมการซื้อขาย SET50 Index

UNDERLYING	Close	Chg	%Chg	อุปทานซื้อขาย
SET50	888.33	7.34	0.83%	18/10/23

Symbol	Settle	Chg	%Chg	Vol.	OI	OI Chg
S50N23	958.42	0.0	0.0%	27	140	0
S50Q23	967.58	0.0	0.0%	6	39	0
S50U23	911.94	0.0	0.0%	44,415	81,230	0
S50Z23	890.90	9.4	1.1%	280,449	636,839	32,810
S50H24	888.80	9.1	1.0%	31,138	71,864	4,892
S50M24	887.40	9.1	1.0%	4,966	26,422	-283

ที่มา: สายงานวิจัย บล. เอเชีย พลัส

SPDR Gold Shares



ที่มา: สายงานวิจัย บล. เอเชีย พลัส

RESEARCH DIVISION

บริษัทหลักทรัพย์ เอเชีย พลัส

- เกิดศักดิ์ ทวีธีระธรรม
นักวิเคราะห์ปัจจัยพื้นฐานด้านตลาดทุน และทางเทคนิค
เลขทะเบียนนักวิเคราะห์: 004132
- ประสิทธิ์ รัตนกิจมงคล, CISA, CFA
นักวิเคราะห์ปัจจัยพื้นฐานด้านตลาดทุน และด้านเทคนิค
เลขทะเบียนนักวิเคราะห์: 025917
- นวลพรรณ น้อยรัชชกุล
นักวิเคราะห์ปัจจัยพื้นฐานด้านตลาดทุน และด้านเทคนิค
เลขทะเบียนนักวิเคราะห์: 019994
- ปวีริศา เลิศกิจคุณานนท์
นักวิเคราะห์ปัจจัยพื้นฐานด้านตลาดทุน และด้านเทคนิค
เลขทะเบียนนักวิเคราะห์: 009579
- ธนัฐธ เกิดเมตธ
นักวิเคราะห์ปัจจัยพื้นฐานด้านตลาดทุน
เลขทะเบียนนักวิเคราะห์: 048495

TOP20 NVDR UPDATE



19 ตุลาคม 2566

Top 20 NVDR Net Buying Value (B m)

Stock	Date					
	18-ต.ค.	17-ต.ค.	16-ต.ค.	12-ต.ค.	11-ต.ค.	10-ต.ค.
PTTEP	689.3	-261.3	257.0	-92.6	386.6	325.1
BANPU	398.1	86.8	122.6	-34.3	82.0	77.0
PTT	253.4	-73.1	7.7	-310.0	-170.3	-131.3
COM7	190.6	7.2	22.0	10.4	-20.5	-77.4
TOP	174.5	36.5	-81.1	-36.0	84.0	191.1
OSP	157.2	3.3	-72.5	-74.5	-22.0	-6.8
KBANK	144.8	-17.4	-170.3	249.8	452.9	-146.4
CPALL	137.4	-117.5	-73.4	-179.0	-5.1	-188.6
KKP	114.5	36.9	-19.3	-1.5	29.1	6.0
PSL	105.1	-4.2	-21.0	-25.6	39.5	-10.9
IVL	104.5	43.0	-8.8	-12.7	-28.8	39.9
KTB	100.8	31.8	-20.1	55.7	95.4	-29.3
SPRC	97.5	-19.8	-23.2	-40.4	-32.1	31.8
BCH	90.0	36.6	-44.3	-22.3	8.2	-60.2
OR	82.6	34.6	1.4	-28.0	47.9	17.4
ADVANC	75.3	-18.4	-143.6	-121.6	128.0	-64.4
QH	68.0	5.3	20.6	13.8	9.8	10.3
CBG	66.3	48.7	130.8	-31.8	14.7	32.6
NER	62.8	2.0	2.6	4.4	1.4	1.1
PTTGC	61.9	9.9	15.0	-109.0	59.5	-12.8

Top 20 NVDR Net Selling Value (B m)

Stock	Date					
	18-ต.ค.	17-ต.ค.	16-ต.ค.	12-ต.ค.	11-ต.ค.	10-ต.ค.
TIDLOR	-128.7	2.2	-4.1	57.1	76.3	47.1
LH	-106.4	21.5	2.2	-90.2	-100.5	-33.7
BDMS	-55.0	10.2	-158.6	139.6	461.9	-165.5
BTG	-54.4	12.7	-1.5	17.1	39.8	11.6
KCE	-53.4	-11.2	5.2	-1.6	44.8	169.1
TISCO	-50.1	-72.0	8.1	133.5	-25.4	11.6
CPN	-48.7	-15.3	56.3	-78.0	46.9	-82.7
KTC	-39.8	-30.8	14.8	23.3	15.2	2.8
SKY	-33.8	-10.6	-28.1	-15.0	-19.3	1.5
SCGP	-32.4	12.8	-11.1	-17.2	28.0	62.3
BBL	-32.1	-89.6	-122.4	36.4	117.9	-245.3
MBK	-31.1	-1.6	8.0	11.8	9.7	1.1
HANA	-30.4	-1,352.0	-306.0	-50.4	511.0	218.5
AP	-29.6	-19.0	-1.1	-2.5	-70.9	-10.0
EGCO	-26.7	-21.4	-10.5	-19.3	-46.3	-2.4
SISB	-26.0	-4.4	-31.9	-17.3	-10.3	-4.2
GLOBAL	-25.7	-12.7	-5.3	-5.3	-13.4	-81.7
AMATA	-25.6	-29.4	3.4	-7.0	-49.2	7.7
NSL	-24.9	0.0	-6.4	-3.3	0.9	-1.8
SAPPE	-24.1	-1.6	-16.6	-9.1	6.3	-25.8

Top 20 NVDR Most Active by Value (B m)

Stock	Total	Buy	Sell	Net	% *
PTTEP	2,974.5	1,831.9	1,142.6	689.3	39.1
SCB	1,170.8	575.7	595.1	-19.4	58.0
BANPU	1,074.1	736.1	338.0	398.1	40.6
PTT	1,057.0	655.2	401.8	253.4	22.7
OSP	980.8	569.0	411.8	157.2	52.3
TISCO	978.0	463.9	514.1	-50.1	64.4
TOP	776.9	475.7	301.2	174.5	41.6
CPALL	752.7	445.1	307.6	137.4	25.1
HANA	743.7	356.6	387.1	-30.4	18.6
BCH	707.3	398.7	308.7	90.0	60.6
BTS	701.6	338.8	362.8	-24.1	68.4
LH	686.9	290.2	396.6	-106.4	57.9
CBG	625.5	345.9	279.6	66.3	40.4
COM7	575.1	382.9	192.2	190.6	33.0
KTB	511.2	306.0	205.2	100.8	35.6
AOT	505.5	252.0	253.4	-1.4	28.5
KBANK	500.7	322.7	178.0	144.8	24.6
IRPC	487.2	237.2	250.0	-12.8	55.7
BCP	452.3	234.4	217.9	16.5	64.3
PTTGC	432.3	247.1	185.2	61.9	40.9

Top 20 NVDR Daily Outstanding

Stock	Thai NVDR's Investment *	Paid Up Capital Shares	% of Paid Up Capital **
TISCO-P	7,300	9,859	74.04
MORE	2,114,902,755	7,176,748,441	29.47
BBL	448,318,558	1,908,842,894	23.49
MBK-W4	1,816,768	8,029,644	22.63
BCP	225,560,739	1,376,923,157	16.38
BH	126,922,849	794,885,942	15.97
AH	55,730,799	354,842,012	15.71
AP	477,649,340	3,145,899,495	15.18
THIP	12,854,772	89,999,686	14.28
LH	1,657,299,866	11,949,713,176	13.87
KBANK	320,197,305	2,369,327,593	13.51
GBX	146,982,432	1,089,076,392	13.50
BDMS	2,107,900,802	15,892,001,895	13.26
SPALI	245,963,317	1,953,054,030	12.59
ICHI	154,745,584	1,300,000,000	11.90
MILL-W7	155,312,448	1,388,673,991	11.18
CPALL	1,000,316,090	8,983,101,348	11.14
W-W5	536,471,738	4,883,479,841	10.99
TOP	240,898,950	2,233,835,566	10.78
MINT	601,755,154	5,595,797,917	10.75

* % of Trading Volume in Underlying Securities

ที่มา: set.or.th

Note: Paid up capital shares of warrants are the number of issued warrants deduct from the total exercised warrants

* Thai NVDR's investment = จำนวนหุ้นที่ ThaiNVDR ถือครองโดยที่ยังไม่ได้รวมรายการที่รอการชำระราคาและส่งมอบหลักทรัพย์

** ตามเกณฑ์ของธนาคารแห่งประเทศไทย บริษัท ไทยเอ็นวีดีอาร์ สามารถถือครองหุ้นได้ไม่เกิน

- 25% ของทุนจดทะเบียนชำระแล้ว สำหรับ BAY CIMBT KKP KTB LHFG SCB TCAP TISCO TMB และ BFIT

35% ของทุนจดทะเบียนชำระแล้ว สำหรับ BBL และ KBANK

SHORT SELL

ปริมาณหุ้นที่ขายชอร์ต

ข้อมูลการขายชอร์ต ณ วันที่ 18 ตุลาคม 2566

หลักทรัพย์	ปริมาณหุ้นที่ขายชอร์ต (หุ้น)	มูลค่าการขายชอร์ต (บาท)	% ปริมาณการขายชอร์ต เทียบกับปริมาณการซื้อขาย	หลักทรัพย์	ปริมาณหุ้นที่ขายชอร์ต (หุ้น)	มูลค่าการขายชอร์ต (บาท)	% ปริมาณการขายชอร์ต เทียบกับปริมาณการซื้อขาย
JUP	119,900	51,557.00	2.32%	CPF-R	1,342,000	25,586,940.00	7.58%
AAI	180,900	618,328.00	1.41%	CPN	129,600	8,277,850.00	2.72%
AAV	4,944,100	10,611,724.00	5.63%	CPN-R	765,600	49,002,700.00	16.06%
AAV-R	1,662,700	3,494,120.00	1.89%	CRC	678,000	26,306,600.00	7.43%
ACE	207,300	310,190.00	4.37%	CRC-R	1,037,000	40,245,400.00	11.37%
ACE-R	73,900	110,172.00	1.56%	DCC	493,400	767,346.00	0.53%
ADVANC	331,900	74,354,500.00	14.03%	DCC-R	1,706,400	2,649,753.00	1.84%
ADVANC-R	28,700	6,421,100.00	1.21%	DELTA	638,800	53,904,950.00	6.64%
AEONTS	3,200	488,650.00	2.26%	DELTA-R	459,400	38,800,525.00	4.78%
AEONTS-R	4,200	640,150.00	2.96%	DEMCO	5,700	15,390.00	7.11%
AGE-R	17,700	34,966.00	3.87%	DITTO	35,000	860,860.00	1.60%
AH	424,100	13,463,350.00	11.47%	DITTO-R	147,200	3,624,850.00	6.72%
AH-R	101,100	3,178,925.00	2.73%	DMT	186,400	2,355,470.00	3.38%
AIE	13,600	19,992.00	2.62%	DMT-R	1,200	15,120.00	0.02%
AIT	153,800	713,218.00	14.63%	DOHOME	1,166,800	13,104,440.00	25.52%
AMATA	541,100	14,068,725.00	7.90%	DOHOME-R	220,700	2,473,410.00	4.83%
AMATA-R	609,700	15,805,250.00	8.90%	DRT	19,800	154,440.00	1.10%
AOT	1,171,600	80,145,650.00	9.05%	DUSIT	11,200	94,780.00	1.85%
AOT-R	1,418,800	97,190,325.00	10.96%	E1VFN3001	110,713	3,182,998.75	8.30%
AP	1,217,400	13,698,010.00	7.66%	EA	569,000	26,960,950.00	4.72%
AP-R	1,971,600	22,141,900.00	12.40%	EAR	1,702,700	80,798,375.00	14.14%
AS	4,400	32,340.00	2.02%	EGATIF	105,600	597,425.00	23.91%
ASIAN	101,800	725,515.00	2.20%	EGCO	38,700	4,696,150.00	2.11%
ASK	9,300	191,800.00	2.09%	EGCO-R	153,600	18,529,900.00	8.36%
ASK-R	500	10,330.00	0.11%	EKH	120,300	941,050.00	24.80%
ASP	96,900	271,320.00	20.79%	EPG	24,300	164,085.00	2.84%
ASW	7,100	61,060.00	3.01%	EPG-R	38,100	258,170.00	4.46%
AU	17,500	170,105.00	4.84%	ERW	3,002,600	15,486,070.00	12.42%
AUCT	41,000	418,720.00	10.21%	ERW-R	77,200	397,580.00	0.32%
AU-R	23,900	233,025.00	6.61%	ETC	117,700	331,078.00	1.66%
AURA	2,400	41,760.00	0.09%	FORTH	306,600	7,959,150.00	17.18%
AURA-R	98,900	1,720,090.00	3.59%	FORTH-R	22,600	585,600.00	1.27%
AWC	5,707,700	20,919,600.00	6.55%	FSMART	108,100	911,505.00	14.08%
AWC-R	16,719,600	60,567,408.00	19.18%	FSMART-R	14,300	121,245.00	1.86%
BA	269,200	4,027,060.00	6.45%	FUEVFVND01	269,766	10,195,221.75	18.12%
BAM	855,500	8,136,285.00	11.51%	GFPT	206,100	2,098,830.00	13.31%
BAM-R	585,000	5,583,450.00	7.87%	GFPT-R	214,500	2,176,840.00	13.85%
BANPU	6,741,800	53,727,060.00	4.70%	GLOBAL	404,400	6,153,060.00	4.68%
BANPU-R	7,059,700	56,140,490.00	4.92%	GLOBAL-R	575,600	8,728,790.00	6.66%
BA-R	185,100	2,756,380.00	4.44%	GPSC	460,100	18,777,475.00	6.36%
BAY	21,800	664,900.00	11.34%	GPSC-R	652,600	26,498,325.00	9.03%
BAY-R	1,600	49,125.00	0.83%	GULF	1,525,500	66,873,375.00	10.88%
BBIK	1,300	135,450.00	0.79%	GULF-R	1,421,800	62,098,200.00	10.14%
BBIK-R	20,500	2,156,900.00	12.46%	GUNKUL	3,972,000	10,852,722.00	3.15%
BBL	264,000	44,273,050.00	6.41%	GUNKUL-R	6,592,100	18,064,234.00	5.23%
BBL-R	27,500	4,623,450.00	0.67%	HANA	1,050,200	61,077,300.00	3.07%
BCH	758,500	15,206,190.00	2.64%	HANA-R	1,360,700	79,449,200.00	3.97%
BCH-R	912,900	18,258,310.00	3.18%	HENG	150,500	349,582.00	12.31%
BCP	664,600	27,101,375.00	7.74%	HL	1,900	21,470.00	2.45%
BCPG	262,400	2,315,270.00	4.39%	HMPRO	1,988,200	24,504,080.00	12.01%
BCPG-R	155,400	1,375,095.00	2.60%	HMPRO-R	1,581,700	19,469,420.00	9.56%
BCP-R	389,400	15,895,450.00	4.53%	HTC	77,400	1,258,800.00	23.17%
BDMS-R	4,900	133,525.00	0.05%	HTC-R	4,600	74,980.00	1.38%
BE8	32,500	1,037,450.00	1.87%	HUMAN	209,800	2,241,140.00	7.03%
BEAUTY	57,000	30,265.00	2.27%	ICHI	295,800	4,846,570.00	2.19%
BEC	206,300	1,289,250.00	7.98%	ICHI-R	577,200	9,368,630.00	4.28%
BEC-R	167,300	1,050,015.00	6.47%	III	722,500	7,556,650.00	9.74%
BEM	2,057,300	16,838,150.00	7.32%	ILM	19,200	470,970.00	2.10%
BEM-R	2,095,800	17,216,245.00	7.46%	ILM-R	800	19,440.00	0.09%
BGRIM	938,900	23,220,175.00	6.08%	INTUCH	104,600	7,489,300.00	3.91%
BGRIM-R	2,186,500	53,974,005.00	14.31%	INTUCH-R	168,200	12,050,325.00	6.28%
BH	58,300	15,319,900.00	3.91%	IRPC	8,990,000	18,023,540.00	4.13%
BH-R	84,700	22,208,700.00	5.68%	IRPC-R	3,264,100	6,577,216.00	1.50%
BIC	610,100	17,141,975.00	13.65%	ITC	968,400	17,475,300.00	11.56%
BIC-R	1,131,200	31,622,150.00	25.32%	ITC-R	215,900	3,873,280.00	2.58%
BIA	239,200	6,457,900.00	7.14%	ITD	1,627,000	2,184,655.00	11.41%
BLAND	137,400	97,554.00	0.95%	ITD-R	696,600	937,798.00	4.88%
BLAND-R	433,000	307,430.00	3.01%	IVL	592,900	14,995,725.00	4.15%
BIA-R	32,300	877,100.00	0.96%	IVL-R	202,800	5,120,700.00	1.42%
BPP	68,600	991,440.00	2.73%	JAS-R	318,800	643,976.00	6.67%
BPP-R	8,800	128,090.00	0.35%	JMART	784,500	15,141,650.00	3.46%
BRI	5,400	44,280.00	0.86%	JMART-R	276,200	5,371,310.00	1.22%
BTG	828,100	19,112,820.00	14.13%	JMT	660,000	22,547,750.00	1.80%
BTG-R	619,800	14,219,840.00	10.57%	JMT-R	1,023,700	34,725,200.00	2.79%
BTS	2,613,600	19,985,500.00	3.93%	JTS	5,200	162,600.00	1.45%
BTS-R	8,403,800	64,117,980.00	12.63%	JTS-R	1,200	37,775.00	0.33%
BYD	1,266,100	7,488,245.00	19.95%	KAMART	89,000	1,045,000.00	1.92%
BYD-R	200,100	1,188,035.00	3.15%	KBANK	210,100	26,662,600.00	2.62%
CBG	312,200	21,098,475.00	2.71%	KBANK-R	129,200	16,367,300.00	1.61%
CBG-R	676,800	45,257,600.00	5.86%	KCE	456,800	24,808,525.00	5.00%
CCET	77,500	118,436.00	3.42%	KCE-R	873,700	47,681,525.00	9.57%
CENTEL	162,200	7,313,775.00	10.01%	KEX	264,900	1,460,660.00	10.76%
CENTEL-R	282,900	12,780,575.00	17.45%	KEX-R	500	2,725.00	0.02%
CHAYO	260,500	1,565,785.00	8.64%	KGJ	310,500	310,508.00	6.65%
CHG	3,899,600	11,887,442.00	4.34%	KKP	287,300	15,185,950.00	4.82%
CHG-R	5,493,800	16,754,374.00	6.11%	KKP-R	180,700	9,570,975.00	3.03%
CK	89,400	1,905,280.00	6.47%	KLIANIQ	1,300	47,700.00	0.10%
CKP	440,400	1,406,996.00	10.51%	KSL	66,300	186,966.00	3.98%
CKP-R	396,700	1,264,988.00	9.46%	KTB	1,028,100	19,919,680.00	2.77%
CK-R	102,500	2,183,410.00	7.41%	KTB-R	491,900	9,542,200.00	1.33%
COM7	2,471,700	71,433,200.00	8.21%	KTC	302,800	14,107,725.00	9.15%
COM7-R	123,400	3,527,250.00	0.41%	KTC-R	683,200	31,894,425.00	20.65%
CPALL	2,042,500	116,712,175.00	7.82%	LANNA	41,500	623,790.00	2.05%
CPALL-R	1,274,400	72,974,775.00	4.88%	LANNA-R	6,900	103,500.00	0.34%
CPAXT	596,300	17,588,850.00	7.69%	LH	3,563,400	27,442,870.00	4.62%
CPAXT-R	222,900	6,584,050.00	2.87%	LHFG	91,000	91,910.00	5.74%
CPF	2,527,300	48,208,210.00	14.28%	LH-R	2,935,000	22,588,600.00	3.80%

- ไม่รวมรายการขายชอร์ตของสมาชิกที่เป็นผู้ร่วมค้ำหน่วยลงทุน หรือผู้ดูแลสภาพคล่องของหน่วยลงทุนของกองทุนรวมอีกเพื่อบัญชีบริษัทประเภทเพื่อกำทำไครจากส่วนต่างของราคาหรือเพื่อดูแลสภาพคล่องแล้วแต่กรณี
- รายการที่ชื่อย่อหลักทรัพย์ต่อดด้วย "-R" หมายถึง ข้อมูลธุรกรรมขายชอร์ตในเว็บอีดีอาร์

SHORT SELL

ปริมาณหุ้นที่ขายชอร์ต (ต่อ)

ข้อมูลการขายชอร์ต ณ วันที่ 18 ตุลาคม 2566

หลักทรัพ์	ปริมาณหุ้นที่ขายชอร์ต (หุ้น)	มูลค่าการขายชอร์ต (บาท)	% ปริมาณการขายชอร์ต เทียบกับปริมาณการซื้อขาย	หลักทรัพ์	ปริมาณหุ้นที่ขายชอร์ต (หุ้น)	มูลค่าการขายชอร์ต (บาท)	% ปริมาณการขายชอร์ต เทียบกับปริมาณการซื้อขาย
IIUU Auto Matching				IIUU Auto Matching			
LPN	26,500	106,530.00	3.94%	SHR-R	18,100	44,888.00	1.56%
M	32,200	1,409,000.00	1.44%	SINGER	337,400	3,512,480.00	4.79%
MAJOR	323,300	4,545,250.00	4.96%	SINGER-R	100	1,060.00	0.00%
MAJOR-R	237,500	3,340,560.00	3.64%	SIRI	13,573,100	22,232,525.00	7.31%
MASTER	268,800	12,721,775.00	4.13%	SIRI-R	2,240,500	3,658,149.00	1.21%
MBK	165,900	2,927,330.00	2.43%	SIS	65,600	1,312,920.00	5.85%
MBK-R	331,700	5,796,980.00	4.87%	SISB	293,700	8,809,250.00	5.24%
MC	80,200	1,090,720.00	1.97%	SISB-R	377,300	11,269,825.00	6.74%
M-CHAI	500	33,275.00	1.31%	SIS-R	24,700	491,880.00	2.20%
MEB-R	56,200	1,670,600.00	2.82%	SJWD	27,900	350,380.00	1.49%
MEGA	53,000	2,392,500.00	2.46%	SJWD-R	39,000	493,280.00	2.08%
MEGA-R	155,500	6,997,250.00	7.22%	SKY	680,400	22,470,500.00	10.02%
MINT	1,457,000	43,399,725.00	19.99%	SKY-R	54,200	1,785,425.00	0.80%
MINT-R	361,400	10,772,500.00	4.96%	SN	2,600	25,610.00	0.92%
MOSHI-R	8,600	463,600.00	1.26%	SNNP	259,500	4,645,610.00	1.47%
MR	45,300	1,987,875.00	2.03%	SNNP-R	130,600	2,338,520.00	0.74%
MTC	1,354,600	49,035,525.00	10.80%	SPA	60,300	729,630.00	3.87%
MTC-R	755,900	27,240,000.00	6.03%	SPALI	1,175,300	22,669,610.00	17.85%
NCAP	762,100	2,118,638.00	5.76%	SPALI-R	706,300	13,656,300.00	10.72%
NER	599,500	2,886,838.00	1.95%	SPA-R	2,100	25,620.00	0.13%
NER-R	900	4,212.00	0.00%	SPGC	5,500	68,750.00	1.96%
NEX	123,100	1,255,280.00	2.96%	SPRC	4,048,000	33,563,470.00	5.00%
NEX-R	142,800	1,448,960.00	3.44%	SPRC-R	1,589,500	13,094,940.00	1.96%
NOBLE	24,000	90,870.00	11.47%	SSP	15,900	96,220.00	0.88%
NRF	187,500	1,087,500.00	5.88%	STA	243,900	3,700,470.00	2.87%
NSL	19,700	410,410.00	0.36%	STANLY	1,500	264,100.00	7.94%
ONEE	1,114,400	4,167,682.00	9.97%	STANLY-R	600	105,700.00	3.17%
ONEE-R	39,600	148,532.00	0.35%	STA-R	370,700	5,568,160.00	4.36%
OR	909,900	16,798,700.00	7.03%	STEC	185,100	1,722,925.00	2.13%
ORI	204,200	2,051,550.00	3.24%	STEC-R	313,300	2,910,265.00	3.60%
ORI-R	304,300	3,083,450.00	4.83%	STGT	210,400	1,272,410.00	5.66%
OR-R	205,700	3,798,160.00	1.59%	STGT-R	94,300	571,860.00	2.54%
OSP	934,900	21,813,370.00	2.33%	STPI	32,000	95,626.00	0.59%
OSP-R	3,840,500	89,633,680.00	9.59%	SUPER	2,631,100	1,157,684.00	17.26%
OTO	150,000	129,399.00	0.79%	SUPER-R	594,900	261,756.00	3.90%
PCC	13,000	39,044.00	2.42%	SUSCO	706,600	3,075,656.00	2.13%
PLANB	736,600	5,791,060.00	3.57%	SUSCO-R	68,700	299,474.00	0.21%
PLANB-R	55,100	425,635.00	0.27%	SYNEX	27,600	300,700.00	2.09%
PLAT	13,200	39,142.00	0.56%	TASCO	507,400	8,500,940.00	5.35%
PR9	25,600	429,520.00	3.64%	TASCO-R	416,100	6,918,760.00	4.39%
PR9-R	112,100	1,876,270.00	15.92%	TCAP	3,600	177,000.00	0.12%
PRIME	159,900	106,256.00	0.18%	TCAP-R	46,200	2,264,550.00	1.51%
PRM	358,200	2,173,485.00	6.51%	TEAMG	88,700	441,260.00	4.78%
PRM-R	418,400	2,571,480.00	7.60%	TFG	48,300	157,502.00	0.34%
PSH	7,900	100,330.00	10.22%	TFG-R	104,300	343,316.00	0.73%
PSH-R	6,600	83,820.00	8.54%	THANI	483,200	1,412,190.00	13.33%
PSL	653,600	6,256,090.00	1.87%	THANI-R	590,400	1,722,406.00	16.28%
PSL-R	548,200	5,293,095.00	1.57%	THCOM	255,000	3,417,020.00	3.74%
PTG	137,800	1,186,495.00	1.60%	THCOM-R	7,800	104,520.00	0.11%
PTG-R	501,000	4,327,840.00	5.82%	THG	1,400	90,450.00	0.28%
PTL	10,600	124,450.00	0.31%	THG-R	45,800	2,960,600.00	9.18%
PTL-R	2,800	38,040.00	0.08%	TIDLOR	2,428,900	48,224,300.00	6.73%
PTT	8,683,700	290,237,725.00	12.57%	TIDLOR-R	3,445,100	67,958,450.00	9.55%
PTTTP	741,700	127,822,750.00	3.38%	TIPH	21,900	739,400.00	3.37%
PTTTP-R	504,100	87,340,100.00	2.30%	TIPH-R	54,000	1,821,075.00	8.32%
PTTGC	1,127,500	38,701,975.00	7.43%	TISCO	586,100	57,832,625.00	7.62%
PTTGC-R	1,374,000	47,262,600.00	9.06%	TISCO-R	416,800	41,057,625.00	5.42%
PTT-R	1,765,400	59,280,500.00	2.55%	TKC	23,000	548,630.00	1.76%
QH	1,756,600	3,969,916.00	1.69%	TKN	651,200	7,461,630.00	5.56%
QH-R	4,848,000	11,034,540.00	4.67%	TKN-R	317,600	3,638,510.00	2.71%
RABBIT	1,449,100	811,496.00	7.82%	TKS	150,910.00	150,910.00	3.75%
RAM-R	3,300	133,650.00	11.79%	TLI	395,600	4,573,640.00	4.73%
RATCH	126,200	3,932,525.00	2.28%	TOA	102,500	2,125,690.00	3.26%
RATCH-R	1,288,400	40,203,025.00	23.24%	TOA-R	213,100	4,372,490.00	6.78%
RBF	59,600	656,460.00	2.93%	TOP	727,100	37,201,450.00	4.00%
RBF-R	93,700	1,027,550.00	4.60%	TOP-R	635,100	32,487,400.00	3.50%
RCL	544,000	11,561,420.00	7.47%	TPIPL	249,500	354,290.00	7.47%
RCL-R	278,300	5,905,950.00	3.82%	TPIPL-R	84,200	119,564.00	2.52%
ROJINA	237,000	1,589,270.00	3.37%	TPIPP	52,500	173,250.00	2.91%
RS	60,500	850,280.00	3.43%	TPIPP-R	40,900	134,970.00	2.27%
RS-R	56,600	786,740.00	3.21%	TQM	72,300	2,406,875.00	4.50%
S	19,300	19,300.00	0.48%	TQM-R	27,100	900,925.00	1.69%
SABINA	201,300	5,259,350.00	10.35%	TRUE	1,571,600	10,749,345.00	5.65%
SABINA-R	25,500	665,500.00	1.31%	TRUE-R	2,417,900	16,550,895.00	8.70%
SABUY	294,400	1,574,775.00	2.17%	TSE	41,900	75,839.00	2.43%
SABUY-R	319,100	1,735,775.00	2.36%	TTA	151,300	877,540.00	2.71%
SAK	36,500	159,010.00	4.63%	TTA-R	196,500	1,139,775.00	3.52%
SAMART	16,300	80,868.00	2.63%	TTB	32,085,400	55,462,082.00	13.35%
SAMART-R	16,300	80,754.00	2.63%	TTB-R	7,919,300	13,683,551.00	3.29%
SAPPE	28,500	2,311,125.00	2.55%	TTW	127,900	1,151,100.00	1.40%
SAPPE-R	40,100	3,246,775.00	3.59%	TTW-R	452,200	4,091,380.00	4.94%
SAT	31,400	565,990.00	3.82%	TU	1,897,500	25,701,880.00	8.28%
SAWAD	1,278,300	55,203,150.00	10.85%	TU-R	692,600	9,359,000.00	3.39%
SAWAD-R	988,100	42,498,025.00	8.39%	TVO	5,800	123,160.00	0.52%
SC	538,400	2,121,224.00	3.89%	TVO-R	47,100	1,026,520.00	4.24%
SCB-R	552,300	57,449,250.00	5.74%	UVAN	6,200	52,080.00	2.37%
SCC	14,900	4,390,700.00	1.68%	VGI	2,389,800	4,846,320.00	10.76%
SCC-R	104,900	30,963,200.00	11.85%	VGI-R	1,291,000	2,622,194.00	5.81%
SCGP	467,600	16,427,800.00	5.64%	VIBHA	18,100	37,648.00	1.21%
SCGP-R	1,393,100	48,891,550.00	16.79%	WHA	3,561,500	19,159,095.00	9.27%
SCI	25,300	17,710.00	7.42%	WHA-R	1,679,400	9,019,120.00	4.37%
SCN	67,000	97,749.00	22.05%	WHAUP	102,700	369,516.00	4.14%
SC-R	1,327,700	5,210,022.00	9.60%	WICE	15,000	102,950.00	2.87%
SET	0	0.00	0.00%	XO	48,800	1,575,350.00	1.23%
SGC-R	1,100	1,562.00	0.01%	XO-R	1,000	32,000.00	0.03%
SGP-R	700	5,535.00	0.29%	XPG	3,424,400	3,785,741.00	9.90%
SHR	193,000	478,764.00	16.64%	XPG-R	524,400	583,361.00	1.52%

- โปรดรายการขายชอร์ตของสมาชิกที่เป็นผู้ร่วมค้ำหน่วยลงทุน หรือผู้ดูแลสภาพคล่องของหน่วยลงทุนของกองทุนรวมอภีเอฟเพื่อบัญชีบริษัทประเภทเพื่อกำกำไรจากส่วนต่างของราคาหรือเพื่อดูสภาพคล่อง แล้วแต่กรณี
- รายการที่ชื่อย่อหลักทรัพ์ต่อด้วย "-R" หมายถึง ข้อมูลธุรกรรมขายชอร์ตในเอนวิดีอาร์

ที่มา : set.or.th

รายงานการเปลี่ยนแปลงการถือหลักทรัพย์และสัญญาซื้อขายล่วงหน้าของผู้บริหาร (แบบ 59) ประจำวันที่ 18 ตุลาคม 2566

ชื่อบริษัท	วิธีการได้มา/จำหน่าย	ชื่อผู้บริหาร	ประเภทหลักทรัพย์	วันที่ได้มา/จำหน่าย	จำนวน	ราคา
BLC	ซื้อ	นางสาว อรุพร ภักธรรวาณิชกุล	หุ้นสามัญ	12/10/2566	2,000	5.00
BOFFICE	ซื้อ	นาง ประพัทธ์ บุรี	หน่วยทรัสต์	17/10/2566	60,000	5.00
BOFFICE	ซื้อ	นาง ประพัทธ์ บุรี	หน่วยทรัสต์	17/10/2566	60,000	5.00
CV	ขาย	นาย เศรษฐศิริ ศักดิ์สิทธิ์เสรีกุล	หุ้นสามัญ	11/10/2566	290,000	0.85
CV	ขาย	นาย เศรษฐศิริ ศักดิ์สิทธิ์เสรีกุล	หุ้นสามัญ	12/10/2566	29,400	0.86
EP	ซื้อ	นาย ยุทธ ชินสุภัคกุล	หุ้นสามัญ	17/10/2566	76,000	2.88
GPI	โอน	นาย พีระพงศ์ เข็มมลาเนา	หุ้นสามัญ	11/10/2566	640,200	-
GUNKUL	ซื้อ	นาย กัสกุล ดำรงมัยวุฒิ	หุ้นสามัญ	17/10/2566	1,500,000	2.80
PCC	ซื้อ	นางสาว ทศยาภรณ์ มีวันแก้ว	หุ้นสามัญ	9/10/2566	-49,000	3.00
Revoked by Reporter						
PRIME	ขาย	นาย สมประสงค์ ปัญจะลักษณะดี	หุ้นสามัญ	12/10/2566	1,020,000	0.78
PRIME	ขาย	นาย สมประสงค์ ปัญจะลักษณะดี	หุ้นสามัญ	16/10/2566	1,700,000	0.73
PRIME	รับโอน	นาย สมประสงค์ ปัญจะลักษณะดี	หุ้นสามัญ	16/10/2566	60,000,000	-
PRIME	รับโอน	นาย สมประสงค์ ปัญจะลักษณะดี	หุ้นสามัญ	16/10/2566	37,752,588	-
PRIME	รับโอน	นาย สมประสงค์ ปัญจะลักษณะดี	หุ้นสามัญ	16/10/2566	74,974,221	-
PRIME	ขาย	นาย สมประสงค์ ปัญจะลักษณะดี	หุ้นสามัญ	17/10/2566	200,000	0.73
SUPER	ซื้อ	นาย จอมทรัพย์ โลจายะ	หุ้นสามัญ	12/10/2566	400,000	0.47
SUPER	ซื้อ	นาย จอมทรัพย์ โลจายะ	หุ้นสามัญ	16/10/2566	400,000	0.45
SVI	ซื้อ	นาย ศรีขวัญ ภูมมาศ	หุ้นสามัญ	17/10/2566	100,000	7.25
THG	ซื้อ	นาย เฉื้อชาติ กาญจนพิทักษ์	หุ้นสามัญ	17/10/2566	300	64.50
VIBHA	ซื้อ	นาย สิทธิ ภาณุพัฒน์พงศ์	หุ้นสามัญ	17/10/2566	200,000	2.05

ที่มา: sec.or.th

รายงานการได้มา/จำหน่ายหลักทรัพย์ของกิจการ (แบบ 246-2) ประจำวันที่ 18 ตุลาคม 2566

หลักทรัพย์	ชื่อผู้ได้มา/จำหน่าย	วิธีการ	ประเภทหลักทรัพย์ 1	% ก่อน	%	% หลัง	วันที่ได้มา/จำหน่าย	% ก่อน	%	% หลัง	หมายเหตุ 3
				ได้มา/จำหน่าย	ได้มา/จำหน่าย	ได้มา/จำหน่าย		ได้มา/จำหน่าย (กลุ่ม) 2	ได้มา/จำหน่าย (กลุ่ม) 2	ได้มา/จำหน่าย (กลุ่ม) 2	

- หุ้น หมายถึง หุ้นสามัญหรือหุ้นบุริมสิทธิ หรือใบแสดงสิทธิในผลประโยชน์ที่เกิดจากหลักทรัพย์อ้างอิงไทย (DR) หลักทรัพย์แปลงสภาพ หมายถึง ใบสำคัญแสดงสิทธิที่จะซื้อหุ้นสามัญ หุ้นกู้แปลงสภาพ หรือหลักทรัพย์อื่นที่อาจแปลงสภาพได้
- กรณีที่มีการรายงานเป็นกลุ่ม ชื่อผู้ได้มา/จำหน่าย จะแสดงข้อมูลของบุคคลในกลุ่มที่มีการเปลี่ยนแปลง ส่วน %การได้มา/จำหน่าย และ %หลังการได้มา/จำหน่าย จะแสดงตัวเลขของทั้งกลุ่ม และบุคคลตามมาตรา 258 (นิยามตามบุคคลตามมาตรา 258)
- ข้อมูลเบื้องต้น หมายถึง ข้อมูลยังไม่ครบถ้วน และ/หรือ อยู่ระหว่างการสอบถาม ฉบับแก้ไข หมายถึง ผู้รายงานยื่นเอกสารชุดใหม่ เพื่อแก้ไขชุดเดิม chain principle หมายถึง การได้มาหุ้นโดยทางอ้อม และเป็น การได้มาในจำนวนที่ทำให้ผู้ได้มาต้องทำคำเสนอซื้อหลักทรัพย์ทั้งหมดของกิจการ

ที่มา: sec.or.th

TURNOVER LIST



19 ตุลาคม 2566

TURNOVER LIST & TRADING ALERT หลักทรัพย์ที่เข้าข่ายมาตรการจำกัดการซื้อขาย

-

หมายเหตุ

เมื่อหุ้นสามัญเข้ามาตรการให้หลักทรัพย์อื่นของบง. และหลักทรัพย์ที่มีการอ้างอิงหลักทรัพย์ของบง. เข้ามาตรการจำกัดการซื้อขายด้วย (ยกเว้น DW) โดย

1. Cash Balance: สมาชิกต้องดำเนินการให้ลูกค้าซื้อหลักทรัพย์ด้วยบัญชี **Cash Balance** เท่านั้น โดยลูกค้าต้องวางเงินสดไว้ล่วงหน้ากับสมาชิกเต็มจำนวนก่อนซื้อหลักทรัพย์

2. ห้ามคำนวณวงเงินซื้อขาย: ห้ามสมาชิกใช้หลักทรัพย์เป็นหลักประกันในการคำนวณเป็นวงเงินซื้อขายหลักทรัพย์ (ในทุกประเภทบัญชี)

3. ห้าม Net Settlement: ห้ามสมาชิกหักกลบราคาค่าซื้อกับราคาค่าขายหลักทรัพย์เดียวกันในวันเดียวกัน (ซื้อและขายหลักทรัพย์เดียวกันในวันเดียวกัน ค่าขายคืนเป็นวงเงินในวันทำการถัดไป)

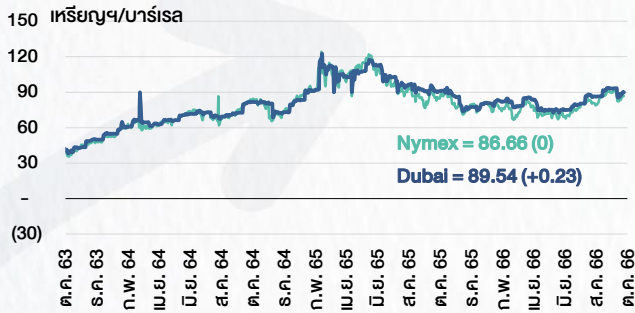
ทั้งนี้ มาตรการจำกัดการซื้อขาย มีปัจจัยที่ใช้ในการพิจารณา คือ อัตราหมุนเวียนการซื้อขาย (**Turnover ratio**) มูลค่าการซื้อขาย และราคาซื้อขาย ที่ไม่สอดคล้องกับปัจจัยพื้นฐาน เช่น **P/E Ratio** เป็นต้น

ที่มา: set.or.th

CYCLICAL WATCH

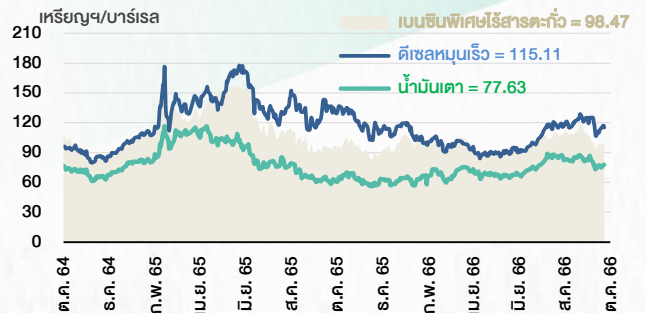
🕒 19 ตุลาคม 2566

ราคาน้ำมันดิบ



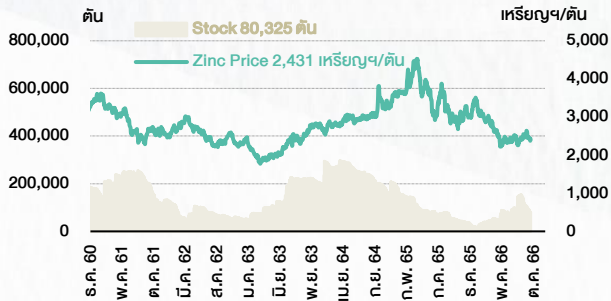
ที่มา : TQ professional

ราคาขายปลีกน้ำมันสำเร็จรูปตลาดสิงคโปร์



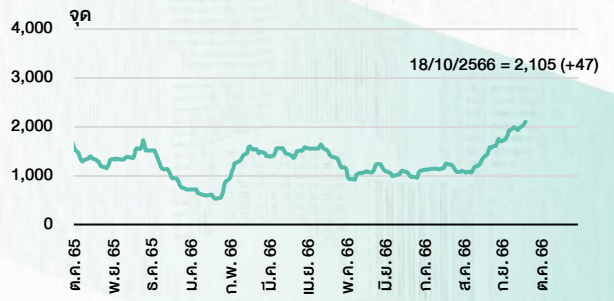
ที่มา : TOP

ราคาสังกะสี



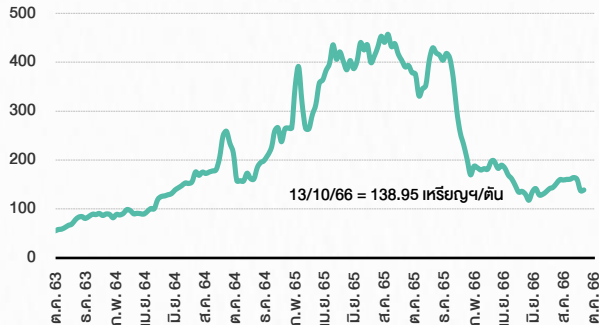
ที่มา : lme.co.uk

ดัชนีค่าระวาง BDI



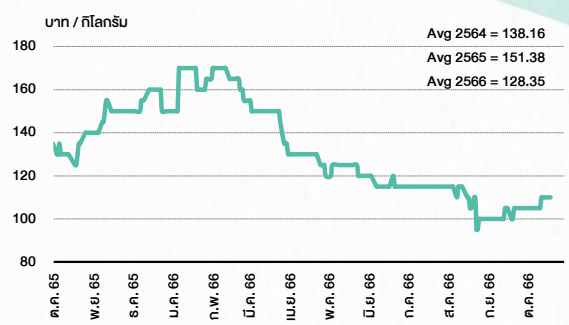
ที่มา : TQ professional

ราคาก๊าซหุงต้ม



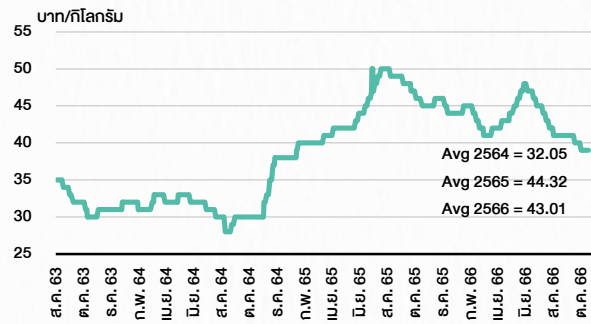
ที่มา : BANPU

ราคาถั่วขาว 61-70 ตัว/กก.



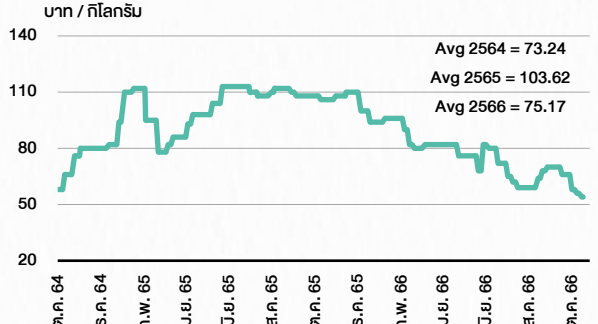
ที่มา : สำนักงานเศรษฐกิจการเกษตร

ราคาไก่เป็น



ที่มา : สำนักงานเศรษฐกิจการเกษตร

ราคาหมู



ที่มา : สำนักงานเศรษฐกิจการเกษตร

STOCK CALENDAR

🕒 19 ตุลาคม 2566

October 2023				
Monday	Tuesday	Wednesday	Thursday	Friday
16 XD SAV @B0.75 New shares trading JSP 65,100 shrs (w) TRU 264,480 shrs (w) Conversion MBK-W1 1.1396:1w @B2.6326 MBK-W2 1.1032:1w @B2.7192 MBK-W3 1.10697:1w @B2.8045 MBK-W4 1.0387:1w @B2.8881 PRG-W1 1.0664:1w @B4.6886 PRG-W2 1.037:1w @B4.8218 PRG-W3 1.0092:1w @B4.9543	17 Last trading day BWG-W5 XR JCK 1:1n @B0.30 New shares trading AAV 171,428,571 shrs (pp) EVER 2,006 shrs (w)	18 Last trading day MBK-W1 THL (before delist) Sector move - Technology (MAI) > ICT (SET) ICN XE BWG-W5 1:1w @B1.00 (final, "SP") New shares trading GCAP 3,267,973 shrs (pp) HANA13C2401A 30,000,000 units	19 Delist THL XE MBK-W1 1.1396:1w @B2.6326 (final, "SP") XR CV 1:2n @B1.00 XW CV 2n : 1 CV-W1 @free Conversion BCPG-W2 1:1w @B8.00 (final)	20 Conversion WAVE-W2 4.49:1w @B0.156 (final)
23 Last trading day PLANET-W1 Conversion ASW-W2 1:1w @B12.00 INSET-W1 1:1w @B2.00 (final)	24 Delist INSET-W1 XE PLANET-W1 1:1w @B2.00 (final, "SP") Conversion SAAM-W2 1:1w @B11.00	25	26	27
30 XR ALPHAX 1:1n @B0.25 XW B 3 existing: 1B-W8 Conversion SCNEXT-W2 1.10:1w @B2.72727	31 Last trading day INET-W2 Conversion CSC-P 1:1 META-W5 1:1w @B1.00 (final) PPPM-W4 5.03:1w @B0.199 SENX-W1 1:1w @B1.50 SIMAT-W3 1.3765:1w @B21.7941 W-W5 0.0667:1w @B2.10			

November 2023				
Monday	Tuesday	Wednesday	Thursday	Friday
		1 Delist META-W5 XE INET-W2 1:1w @B4.50 (final, "SP")	2 XD MC @B0.36	3
6 Last trading day DOD-W2 ICN-W1	7 XE DOD-W2 1.0069:1w @B17.8774 (final, "SP") ICN-W1 1:1w @B1.00 (final, "SP") XW TVDH 3existing :1TVDH-W4 @B0.10	8 XW CHAYO 10 existing: 1CHAYO-W3	9 Conversion BWG-W5 1:1w @B1.00 (final) PSTC-W2 1:1w @B2.00	10
13	14 XD MSFT80X @B0.01351 Conversion MBK-W1 1.1396:1w @B2.6326 (final)	15 Delist MBK-W1	16 Conversion PLANET-W1 1:1w @B2.00 (final)	17
20 XE ANAN-W1 1:1w @B1.65 (final)	21	22	23 Conversion INET-W2 1:1w @B4.50 (final)	24
27 Last trading day SCM-W1	28 XE SCM-W1 1.0761:1w @B8.36 (final, "SP") XR W 5:1n @B1.00 XW W 1 existing :1W-W6	29 XR APEX 1:2n @B0.05 Conversion DOD-W2 1.0069:1w @B17.8774 (final) ICN-W1 1:1w @B1.00 (final)	30	

December 2023				
Monday	Tuesday	Wednesday	Thursday	Friday
			Delist DOD-W2 ICN-W1 XD TNH @B0.60	1
XR TRC 4:1n @B0.20	5 PUBLIC HOLIDAY (H.M. King Bhumibol Adulyadej The Great's Birthday/ National Day / Farther's Day)	6	7	8
11 PUBLIC HOLIDAY (Substitution for Constitution Day)	12	13 Conversion ANAN-W1 1:1w @B1.65 (final)	14 Delist ANAN-W1	15

ที่มา: set.or.th

ANTI-CORRUPTION PROGRESS INDICATOR

คำอธิบายผลการประเมินแต่ละระดับ

ระดับที่ 1 มีนโยบาย (Committed)

มีคำมั่นหรือมติคณะกรรมการในเรื่องการดำเนินธุรกิจที่จะไม่มีส่วนเกี่ยวข้องกับการทุจริตและการดูแลให้บริษัทปฏิบัติตามกฎหมายที่เกี่ยวข้อง

ระดับที่ 2 ประกาศเจตนารมณ์ (Declared)

มีการประกาศเจตนารมณ์เข้าเป็นแนวร่วมปฏิบัติของภาคเอกชนไทยในการต่อต้านการทุจริต (CAC) หรือโครงการต่อต้านทุจริตที่กำหนดให้องค์กรต้องมีกระบวนการในตนเองเดียวกัน

ระดับที่ 3 มีมาตรการป้องกัน (Established)

มีมาตรการป้องกัน การประเมินความเสี่ยง การสื่อสารและฝึกอบรมแก่พนักงาน รวมทั้งการดูแลให้มีการดำเนินการและการทบทวนความเหมาะสมของมาตรการอย่างสม่ำเสมอ

ระดับที่ 4 ได้รับการรับรอง (Certified)

มีการสอบทานจากคณะกรรมการตรวจสอบหรือผู้สอบบัญชีที่สำนักงาน ก.ส.ศ. ให้ความเห็นชอบ และได้รับการรับรองหรือผ่านการตรวจสอบเพื่อให้ความเชื่อมั่นอย่างเป็นทางการจากหน่วยงานภายนอก (เช่น CAC)

ระดับที่ 5 ขยายผลสู่ผู้ที่เกี่ยวข้อง (Extended)

มีการขยายผลการดำเนินนโยบายต่อต้านการทุจริตสู่ผู้ที่เกี่ยวข้องในห่วงโซ่อุปทาน และการเปิดเผยข้อมูลเกี่ยวกับกรณีทุจริตที่เกิดขึ้น

เปิดเผยบ้างแต่ไม่เน้นนโยบายที่ชัดเจน

ไม่เปิดเผยหรือไม่เน้นนโยบาย

CG SCORE: การจัดอันดับบรรษัทภิบาล

คำอธิบายผลการประเมินแต่ละระดับ

ระดับคะแนน 5 (90-100) : ดีเลิศ 

ระดับคะแนน 4 (80-89) : ดีมาก 

ระดับคะแนน 3 (70-79) : ดี 

NR. : ไม่ปรากฏชื่อในรายงาน CGR

"Disclaimer: การเปิดเผย (ก) ผลสำรวจในเรื่องการกำกับดูแลกิจการ (Corporate Governance Report) ที่จัดทำโดยสมาคมส่งเสริมสถาบันกรรมการบริษัทไทย (IOD) และ (ข) ผลการประเมินดัชนีชี้วัดความคืบหน้าการป้องกันการมีส่วนเกี่ยวข้องกับการทุจริตคอร์รัปชัน (Anti-Corruption Progress Indicators) ที่จัดทำโดยสถาบันที่เกี่ยวข้อง ซึ่งมีการเปิดเผยโดยสำนักงานคณะกรรมการกำกับหลักทรัพย์และตลาดหลักทรัพย์นี้ เป็นการสำรวจและประเมินโดยสมาคมหรือสถาบันที่เกี่ยวข้องจากข้อมูลที่ได้รับจากบริษัทจดทะเบียนตามที่บริษัทจดทะเบียนได้ระบุใน (ก) แบบแสดงข้อมูลตามหลักเกณฑ์ Corporate Governance Report of Thai Listed Companies (CGR) ประจำปี และ (ข) แบบแสดงข้อมูลเพื่อการประเมิน Anti-Corruption ซึ่งได้อ้างอิงข้อมูลมาจากแบบแสดงรายการข้อมูลประจำปี (แบบ 56-1) รายงานประจำปี (แบบ 56-2) หรือในเอกสารและหรือรายงานอื่นที่เกี่ยวข้องของบริษัทจดทะเบียนนั้น แล้วแต่กรณี โดยเป็นการสำรวจและประเมินจากข้อมูลของบริษัทจดทะเบียนที่มีการเปิดเผยต่อสาธารณะ และเป็นข้อมูลที่ผู้ลงทุนทั่วไปสามารถเข้าถึงได้ และเป็นการดำเนินการตามนโยบายของสำนักงานคณะกรรมการกำกับหลักทรัพย์และตลาดหลักทรัพย์

ทั้งนี้ ผลการสำรวจหรือผลการประเมินดังกล่าวเป็นการนำเสนอในมุมมองของ IOD หรือสถาบันที่เกี่ยวข้องซึ่งเป็นคนกลางนอก โดยมีได้เป็นการประเมินการปฏิบัติของบริษัทจดทะเบียนในตลาดหลักทรัพย์แห่งประเทศไทย และมีได้ใช้ข้อมูลภายในเพื่อการประเมินแต่อย่างใด

เนื่องจากผลสำรวจหรือผลการประเมินดังกล่าวเป็นเพียงผลสำรวจหรือผลการประเมิน ณ วันที่ปรากฏในผลสำรวจหรือผลการประเมินเท่านั้น ดังนั้น ผลสำรวจหรือผลการประเมินจึงอาจเปลี่ยนแปลงได้ภายหลังวันดังกล่าว หรือเมื่อข้อมูลที่เกี่ยวข้องมีการเปลี่ยนแปลง ทั้งนี้ บริษัทหลักทรัพย์ [ฯ] มิได้ยืนยัน ตรวจสอบ หรือรับรองความถูกต้องครบถ้วนของผลสำรวจหรือผลการประเมินดังกล่าวแต่อย่างใด"

CG SCORE: การจัดอันดับบริษัทมหาชน



AAV	AUCT	BRR	CPF	EPG	HANA	KCE	MC	NWR	PPS	RS	SEAOIL	SST	THANI	TQM	U
ADVANC	AWC	BTS	CPI	ETC	HARN	KKP	MCOT	NYT	PR9	S	SE-ED	STA	THCOM	TRC	UAC
AF	AYUD	BTW	CPN	FPI	HMPRO	KSL	METCO	OISHI	PREB	S & J	SELIC	STEC	THG	TRU	UBIS
AH	BAFS	BWG	CRC	FPT	ICC	KTB	MFEC	OR	PRG	SAAM	SENA	STI	THIP	TRUE	UV
AIRA	BANPU	CENTEL	CFRESH	DDD	FSMART	ICHI	KTC	MINT	ORI	SABINA	SHR	SUN	THRE	TSC	VGI
AKP	BAY	CFRESH	DDD	GBX	III	LALIN	MANO	OSP	PROUD	SAMART	SIRI	SUSCO	THREL	TSR	VIH
AKR	BBL	CHEWA	DELTA	GC	ILINK	LANNA	MOONG	OTO	PSH	SAMTEL	SIS	SUTHA	TIP	TSTE	WAC
ALT	BCP	CHO	DEMCO	GCAP	ILM	LH	MSC	PAP	PSL	SAT	SITHAI	SVI	TIPCO	TSTH	WAV
AMA	BCPG	CIMBT	DRT	GFPT	INTUCH	LHFG	MTC	PCSGH	PTG	SC	SMK	SYMC	TISCO	TTA	WHA
AMATA	BDM5	CK	DTAC	GGC	IP	LIT	MVP	PDG	PTT	SCB	SMPC	SYNTEC	TK	TTB	WHA
AMATAV	BEM	CKP	DUSIT	GLAND	IRPC	LPN	NCL	PDJ	PTTEP	SCC	SNC	TACC	TKT	TTCL	WICI
ANAN	BGC	CM	EA	GLOBAL	ITEL	MACO	NEP	PG	PTTGC	SCCC	SONIC	TASCO	TMT	TTW	WINI
AOT	BGRIM	CNT	EASTW	GPI	IVL	MAJOR	NER	PHOL	PYLON	SCG	SPALI	TCAP	TNDT	TU	ZEN
AP	BIZ	COM7	ECF	GPSC	SENAJ	MAKRO	NKI	PLANB	Q-CON	SCGP	SPI	TEAMG	TNITY	TVD	
ARIP	BKI	COMAN	ECL	GRAMMY	JWD	MALEE	NOBLE	PLANET	QH	SCM	SPRC	TFMAMA	TOA	TVI	
ARROW	BOL	COTTO	EE	GULF	K	MBK	NSI	PLAT	QTC	SDC	SPVI	TGH	TOP	TVO	
ASP	BPP	CPALL	EGCO	GUNKUL	KBANK	MST	NVD	PORT	RATCH	SEAFCO	SSSC	THANA	TPBI	TWPC	



2S	APCS	BEYOND	CMC	ESSO	HYDRO	JMT	LOXLEY	NCAP	PPP	SA	SKE	STANLY	TITLE	TSE	WP
7UP	APURE	BFIT	COLOR	ESTAR	ICN	KBS	LRH	NCH	PPPM	SAK	SKN	STGT	TKN	TVT	XO
ABICO	AQUA	BJC	CPL	ETE	IFS	KCAR	LST	NETBAY	PRIME	SALEE	SKR	STOWER	TKS	TWP	XPG
ABM	ASAP	BJCHI	CPW	FE	IMH	KEX	M	NEX	PRIN	SAMCO	SKY	STPI	TM	UEC	YUAS.
ACE	ASEFA	BLA	CRD	FN	IND	KGI	MATCH	NINE	PRINC	SANKO	SLP	SUC	TMC	UMI	
ACG	ASIA	BR	CSC	FNS	INET	KIAT	MBAX	NRF	PSTC	SAPPE	SMIT	SWC	TMD	UOBKH	
ADB	ASIAN	BROOK	CSP	FORTH	INSET	KISS	MEGA	NTV	PT	SAWAD	SMT	SYNEX	TMI	UP	
AEONTS	ASIMAR	CBG	CWT	FSS	INSURE	KOOL	META	OCC	QLT	SCI	SNP	T	TMILL	UPF	
AGE	ASK	CEN	DCC	FTE	IRC	KTIS	MFC	OGC	RBF	SCN	SO	TAE	TNL	UPOIC	
AHC	ASN	CGH	DCON	FVC	IRCP	KUMWEL	MGT	PATO	RCL	SCP	SORKON	TAKUNI	TNP	UTP	
AIT	ATP30	CHARAN	DHOUSE	GEL	IT	KUN	MICRO	PB	RICHY	SE	SPA	PTECH	TOG	VCOM	
ALL	B	CHAYO	DOD	GENCO	ITD	KWC	MILL	PICO	RML	SFLEX	SPC	TCC	TPA	VL	
ALLA	BA	CHG	DOHOME	GUS	J	KWM	MITSIB	PIMO	ROJNA	SFP	SPCG	TCMC	TPAC	VNT	
ALUCON	BAM	CHOTI	DV8	GYT	JAS	L&E	MK	PJW	RPC	SFT	SR	TEAM	TPCS	VPO	
AMANAH	BC	CHOW	EASON	HEMP	JCK	LDC	MODERN	PL	RT	SGF	SRICHA	TFG	TPS	VRANDA	
AMARIN	BCH	CI	EFORL	HPT	JCKH	LEO	MTI	PM	RWI	SIAM	SSC	TFI	TRFN	WGE	
APCO	BEC	CIG	ERW	HTC	JMART	LHK	NBC	PMTA	S11	SINGER	SSF	TIGER	TRT	WIK	



A	AU	BSBM	CMO	F&D	IHL	KCM	MCS	NOVA	PRAKIT	SABUY	SPACK	TCCC	TPOLY	VIBHA	
AI	B52	BSM	CMR	FMT	IIG	KK	MDX	NPK	PRAPAT	SF	SPG	THMUI	TOR	W	
AIE	BEAUTY	BTNC	CPT	GIFT	INGRS	KKC	MJD	NUSA	PRECHA	SGP	SO	TNH	TTI	WIN	
AJ	BGT	BYD	CRANE	GLOCON	INOX	KWI	MORE	ALPHAX	PTL	SCT	SSP	TNR	TYCN	WORK	
AMC	BH	CAZ	CSR	GREEN	JAK	KYE	MUD	PAF	RCI	SIMAT	STARK	TOPP	UKEM	WPH	
APP	BIG	CCP	D	GSC	JR	LEE	NC	PF	RJH	SIB	STC	TPCH	UMS	YGG	
AQ	BLAND	CCD	EKH	GTB	JTS	LPH	NDR	PK	RP	SK	SUPER	TPIPL	UNIQ	ZIGA	
ARIN	BM	CITY	EMC	HITECH	JUBILE	MATI	NFC	PLE	RPH	SMART	SVOA	TPIPP	UFA		
AS	BROCK	CMAN	EP	HUMAN	KASET	M-CHAI	NNCL	PPM	RSP	SOLAR	TC	TPLAS	UREKA		

Anti-corruption Progress Indicator ปี 2 กลุ่ม

ได้รับการรับรอง

2S	B	BWG	DELTA	FSS	IFEC	KTB	MFEC	OGC	PREB	SAAM	SMK	SYNTEC	TKT	TTCL	WICE
ADVANC	BAFS	CEN	DEMCO	FTE	IFS	KTC	MINT	ORI	PRG	SABINA	SMPC	TAE	TMK	TU	WIK
AF	BAM	CENTEL	DIMET	GBX	ILINK	KWC	MONO	PAP	PRINC	SAPPE	SNC	TAKUNI	TMILL	TVD	XO
AI	BANPU	CFRESH	DRT	GC	INET	KWI	MOONG	PATO	PRM	SAT	SNP	TASCO	TMT	TVI	ZEN
AIE	BAY	CGH	DTAC	GCAP	INSURE	L&E	MSC	PB	PROS	SC	SORKON	PTECH	TNITY	TVO	
AIRA	BBL	CHEWA	DUSIT	GEL	INTUCH	LANNA	MST	PCSGH	PSH	SCB	SPACK	TCAP	TNL	TWPC	
AKP	BCH	CHOTI	EA	GFPT	IRC	LH	MTC	PDG	PSL	SCC	SPALI	TCMC	TNP	U	
AMA	BCP	CHOW	EASTW	GGC	IRPC	LHFG	MTI	PDJ	PSTC	SCCC	SPC	TFG	TNR	UBE	
AMANAH	BCPG	CIG	ECL	GUS	ITEL	LHK	NBC	PE	PT	SCG	SPI	TFI	TOG	UBIS	
AMATA	BEYOND	CIMBT	EGCO	GPI	IVL	LPN	NEP	PG	PTG	SCN	SPRC	TFMAMA	TOP	UEC	
AMATAV	BGC	CM	EP	GPSC	JKN	LRH	NINE	PHOL	PTT	SEAOIL	SRICHA	TGH	TOPP	UKEM	
AP	BGRIM	CMC	EPG	GSTEEL	K	M	NKI	PK	PTTEP	SE-ED	SSF	THANI	TPA	UOBKH	
APCS	BJCHI	COM7	ERW	GUNKUL	KASET	MAKRO	NATION	PL	PTTGC	SELIC	SSP	THCOM	TPP	UPF	
AQUA	BKI	COTTO	ESTAR	HANA	KBANK	MALEE	NNCL	PLANB	Q-CON	SENA	SSSC	THIP	TRU	UV	
ARROW	BLA	CPALL	ETE	HARN	KBS	MBAX	NOBLE	PLANET	QH	SGP	SST	THRE	TRUE	VGI	
ASIAN	BPP	CPF	FE	HEMP	KCAR	MBK	NOK	PLAT	QLT	SINGER	STA	THREL	TSC	VIH	
ASK	BROOK	CPI	FNS	HMPRO	KCE	MC	NSI	PM	QTC	SIRI	STOWER	TIDLOR	TSTE	VNT	
ASP	BRR	CPN	FPI	HTC	KGI	MCOT	NWR	PPP	RATCH	SITHAI	SUSCO	TIPCO	TSTH	WACOAL	
AWC	BSBM	CSC	FPT	ICC	KKP	META	OCC	PPPM	RML	SKR	SVI	TISCO	TTA	WHA	
AYUD	BTS	DCC	FSMART	ICHI	KSL	MFC	ALPHAX	PPS	S & J	SMIT	SYMC	TKS	TTB	WHAUP	

ประกาศเจตนาสมัคร

7UP	APCO	CHG	CRC	ECF	GULF	JMART	KUMWEL	MILL	NUSA	SAK	SSS	TQM	WIN		
ABICO	AS	CPL	DDD	EKH	III	JMT	LDC	NCL	PIMO	SCGP	STECH	TSI	YUASA		
AJ	BEC	CPR	DHOUSE	ETC	INOX	JR	MAJOR	NOVA	PR9	SCM	STGT	VCOM	ZIGA		
ALT	BKD	CPW	DOHOME	EVER	J	KEX	MATCH	NRF	RS	SIS	SUPER	VIBHA			