



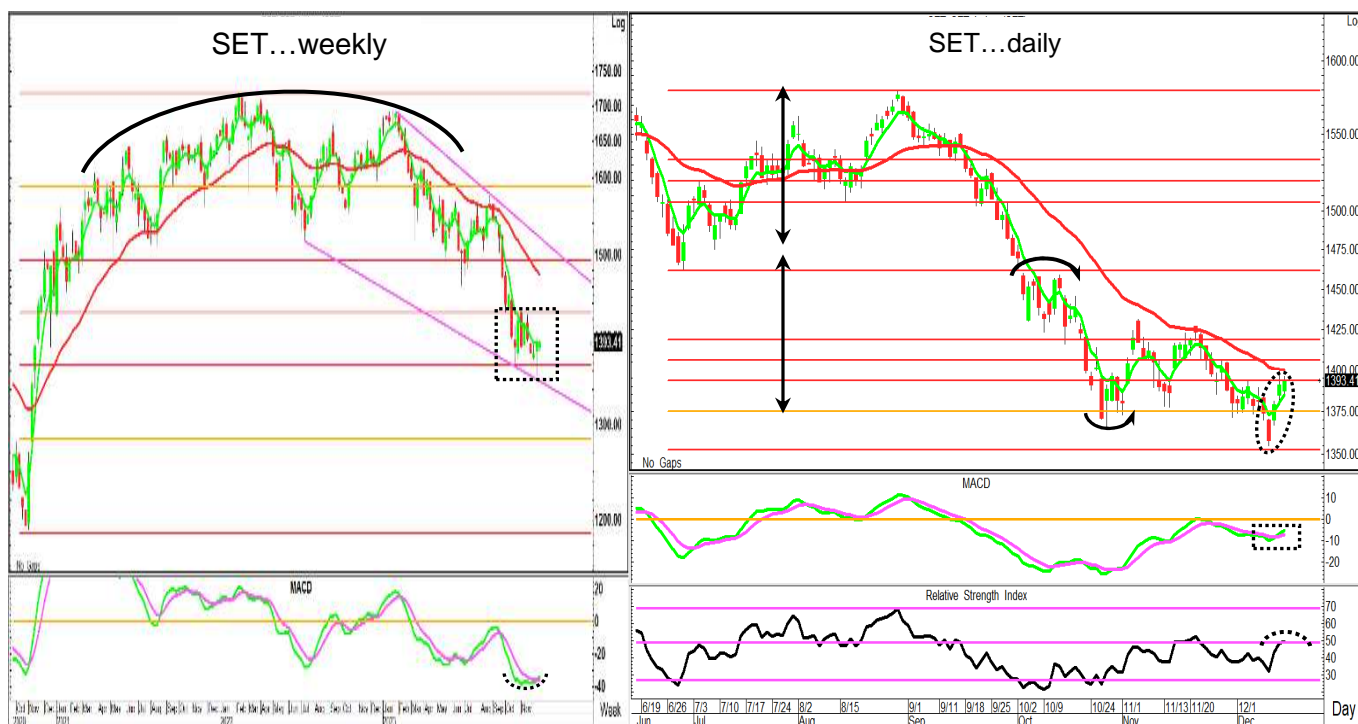
TODAY HIGHLIGHT

แนวรับ 1,385/1,370 แนวต้าน 1,400/1,410

ยังรักษาแรงแกว่งตัวอยู่บนแนว
เส้นค่าเฉลี่ย 5 วัน

วานนี้ SET แกว่งตัวในกรอบไม่กว้างนัก และยังคงตัวอยู่เหนือเส้นเฉลี่ย 5 วัน ด้าน MACD วกตัวตัดขึ้นเหนือ Signal line แต่ RSI ยังติดบริเวณแนว 50% ทำให้มอง SET น่าจะมีแรงแกว่งตัวเหนือเส้นค่าเฉลี่ย 5 วัน โดยมีด้านแนวต้านแนว 1,400 และ 1,410 ซึ่งน่าจะมีแรงขายกดดันให้ผ่านด่านแรกได้ยาก ส่วนแนวรับเส้นเฉลี่ย 5 วัน ขยับขึ้นมาอยู่แถว 1,385 และมีแนวรับถัดไปแถว 1,370 ทั้งนี้ คาดกรอบเคลื่อนไหววันนี้อยู่บนบริเวณ 1,385-1,400

ภาพระยะกลางระดับสัปดาห์ SET เคลื่อนไหวในแนวโน้มทางลบจากรูปแบบ Round Top โดยชะลอตัวมาแถวโซน 61.8% ของแนว fibo แม้จะถอยหลุด 1,365 ซึ่งให้เป็นแนวทยอยสะสม แต่มีแรงดีดตัวกลับ ทำให้มีโอกาสฟื้นตัวเข้าทดสอบแนวต้าน 1,400 และ 1,430 หากผ่านได้จะเป็นสัญญาณบวกมากขึ้น ส่วนแนวรับปรับขึ้นมาอยู่แถว 1,370 และ 1,350



TECHNICAL PICK

SCB : Target 106.5/110 ; Stop loss 98.5

ติดตัวขึ้นเหนือเส้นเฉลี่ย และผ่านจุดสูงระยะสั้น นามีแรงแกว่งตัวขึ้นได้ต่อ "ซื้อเก็งกำไร"

CRC : Target 42/44 ; Stop loss 38.25

ติดตัวผ่านเส้นกดระยะสั้น นามีแรงแกว่งตัวเหนือกลุ่มเส้นเฉลี่ยขึ้นได้ต่อ "ซื้อเก็งกำไร"

SIRI : Target 1.8/1.85 ; Stop loss 1.65

มีสิทธิยกตัวผ่านจุดสูงระยะสั้น สร้างแรงแกว่งตัวเหนือเส้นเฉลี่ยขึ้นได้ต่อ "ซื้อเก็งกำไร"

MOST ACTIVE HIGHLIGHT

DELTA

Support : 86/82.25

Resistance : 89/92.5

ข้ามผ่านแนวเส้นกด พร้อมด้วย vol สร้างโอกาสที่ราคาจะสามารถยกตัวขึ้นต่อ



TECHNICAL PICK

SCB Target 106.5/110 ; Stop loss 98.5

ราคาติดตัวขึ้นมาแถว 101 แล้วแกว่งตัวออกข้าง ถอยมาแถว 98.25 ทำฐานจุดต่ำที่ยกตัวขึ้น ก่อนมีแรงติดตัวขึ้นมา ล่าสุดยกตัวเหนือกลุ่มเส้นค่าเฉลี่ย และผ่านแนวจุดสูงระยะสั้น ด้าน MACD ยกตัวเหนือ Signal line กลับขึ้นยืนในแดนบวก มีสิทธิช่วยหนุนราคาแรงแกว่งตัวเหนือเส้นเฉลี่ยขึ้นได้ต่อ

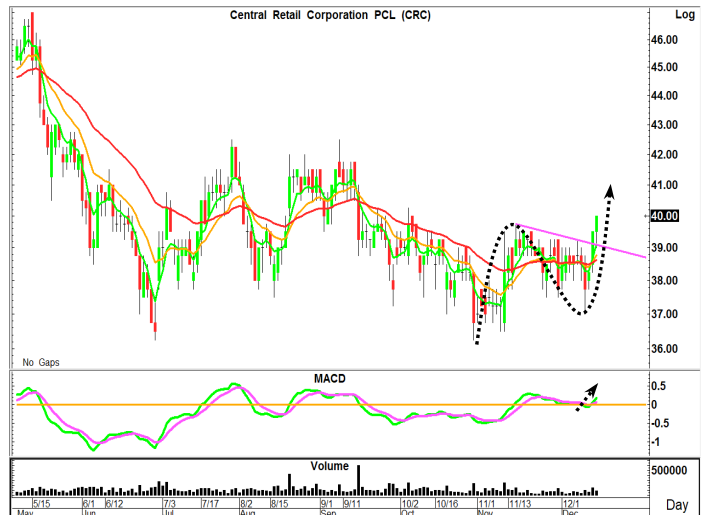
คำแนะนำ – ซื้อแก๊งกำไร และรับเพิ่มหากย่อมาแถว 100 โดยมีแนวรอบแบ่งขายทำกำไรอยู่แถว 106.5 และ 110 ขณะที่ใช้การถดถอยหลุด 98.5 เป็น stop loss



CRC Target 42/44 ; Stop loss 38.25

ราคาติดตัวจาก 36.5 ขึ้นมาที่ 39.75 แล้วพักตัวลงมา 37 ก่อนติดตัวขึ้นมาอีกครั้ง ล่าสุดยกตัวเหนือกลุ่มเส้นค่าเฉลี่ย และผ่านเส้นกด ด้วย Vol. เพิ่มขึ้น ด้าน MACD ยกตัวเหนือ Signal line กลับขึ้นมายืนในแดนบวก มีสิทธิช่วยหนุนราคาแกว่งตัวเหนือเส้นค่าเฉลี่ยขึ้นได้ต่อ

คำแนะนำ – ซื้อเล่นรอบ และรับเพิ่มหากย่อมาแถว 39.25 โดยมีแนวรอบแบ่งขายทำกำไรอยู่แถว 42 และ 44 ขณะที่ใช้การถดถอยหลุด 38.25 เป็น stop loss



SIRI Target 1.8/1.85 ; Stop loss 1.65

ราคาเดิหน้าขึ้นมาแถว 1.73 แล้วย่อตัวลงมาแถว 1.62 ก่อนติดตัวกลับขึ้นมา ล่าสุดยกตัวขึ้นเหนือกลุ่มเส้นค่าเฉลี่ย เข้าทดสอบจุดสูงระยะสั้น ด้าน MACD เริ่มยกตัวเหนือ Signal line หลังถอยมาแถวเส้นศูนย์ มีสิทธิหนุนราคาผ่านจุดสูงระยะสั้นสร้างแรงแกว่งตัวขึ้นได้ต่อ

คำแนะนำ – ซื้อแก๊งกำไร และรับเพิ่มหากย่อมาแถว 1.68 โดยมีแนวรอบแบ่งขายทำกำไรอยู่แถว 1.8 และ 1.85 ในขณะที่ใช้การถดถอยหลุด 1.65 เป็น stop loss





| STOCK | COST | LAST | POSITION |
|-------|---------------------|-------|--|
| PTT* | 35.75 | 35.75 | ติดตามวันสุดท้าย โดยราคาแกว่งตัวในกรอบที่ให้ ยังคงมุมมอง นำถือสั้นแบ่งขายทำกำไรแถว 37 และ 38.25 ในขณะที่ ปรับมาใช้การถดถอยหลุด 34.75 เป็น stop loss |
| AP* | 10.8 | 10.8 | ติดตามวันสุดท้าย โดยราคาแกว่งตัวในกรอบที่ให้ ยังคงมุมมอง นำถือสั้นแบ่งขายทำกำไรแถว 11.3 และ 11.8 ในขณะที่ ปรับมาใช้การถดถอยหลุด 10.4 เป็น stop loss |
| MC* | 12 | 12.6 | ติดตามวันสุดท้าย โดยนำได้แบ่งขายทำกำไรไปบ้าง หลังราคาผ่านเป้าแรก 12.5 ขึ้นมา สำหรับส่วนที่เหลือ นำถือสั้นขายแถว 13 และ 13.5 ในขณะที่ ใช้ถดถอยหลุด 12.2 ปิดขายรักษากำไร |
| CPALL | 53.5 | 54 | ราคาแกว่งตัวในกรอบที่ให้ นำถือสั้นแบ่งขายทำกำไรแถว 55.5 และ 58 โดยมีบริเวณ 51.5 เป็นแนวรอเข้ารับเพิ่ม ในขณะที่ ใช้การถดถอยหลุด 50.5 เป็น stop loss |
| GPSC | 47.5 | 48.5 | ราคาติดตัวขึ้นมาบ้าง นำถือสั้นแบ่งขายทำกำไรแถว 49.5 และ 51.5 โดยมีบริเวณ 46.25 เป็นแนวรอเข้ารับเพิ่ม ในขณะที่ ใช้การถดถอยหลุด 45.5 เป็น stop loss |
| EPG* | 7.6 | 7.8 | นำได้แบ่งขายทำกำไรไปบ้าง ตอนราคายกตัวขึ้นทดสอบเป้าแรก 7.95 สำหรับส่วนที่เหลือ นำถือสั้นขายแถว 8.25 และ 8.55 ในขณะที่ ปรับมาใช้การถดถอยหลุด 7.6 ปิดขายรักษากำไร |
| SCC* | 293, 291 (292) | 294 | ราคาย่อตัวมาแถวแนวรับเพิ่ม 291 คงใช้การถดถอยหลุด 286 เป็น stop loss แต่หากยังไม่หลุด แนวดังกล่าว นำมีแรงติดตัวกลับ โดยปรับเป้ารอขายเป็นแถว 302 และ 310 |
| GULF* | 46.25, 45.5 (45.87) | 45.75 | ราคาย่อตัวมาแถวแนวรับเพิ่ม 45.5 คงใช้การถดถอยหลุด 44.75 เป็น stop loss แต่หากไม่หลุด แนวดังกล่าว นำมีแรงติดตัวกลับ โดยปรับเป้ารอขายเป็นแถว 48 และ 50 |
| BRI* | 8.4 | 8.4 | ราคาแกว่งตัวในกรอบที่ให้ นำถือสั้นแบ่งขายทำกำไรแถว 8.85 และ 9.25 โดยมีบริเวณ 8.2 เป็นแนวรอเข้ารับเพิ่ม ในขณะที่ ใช้การถดถอยหลุด 8.05 เป็น stop loss |

จุดขาย และ stop loss จะตาม update ต่อเนื่อง ให้อีก 3 วันทำการ หลังจากแนะนำ โดยติดตามได้ในตาราง Follow up ด้านบน สำหรับกรอบในรายงาน ควรใช้ในช่วง 5 ทาการ หากราคายังไม่ถึงเป้า นำขายลดความเสี่ยงออกไปก่อน ชื่อหุ้นที่มีเครื่องหมาย * หมายถึง หุ้นที่เริ่มติดตาม หรือมีการเปลี่ยนแปลงมุมมอง หรือ แนวรับและแนวต้าน ต่างไปจากรวันก่อนหน้า



MOST ACTIVE HIGHLIGHT

DELTA

ราคาปิด 86.5 บ.

แนวรับ 86/82.25

แนวต้าน 89/92.5



ระดับวัน ราคาได้ยกตัวข้ามผ่านแนวเส้นกด พร้อมด้วย vol ที่เพิ่มสูงขึ้น สร้างโอกาสที่ราคาจะสามารถยกตัวขึ้นต่อ



MOST ACTIVE VALUE

| Stock | Support | Resistance | Recommend |
|---------------|------------|-------------|--|
| AOT (60.75) | 60.5/58.75 | 62/63.5 | ระดับวัน ราคาได้ยกตัวขึ้นข้ามผ่านยอดสูงก่อนหน้านี้ พร้อมด้วย vol ที่เพิ่มสูงขึ้น ด้าน MACD ให้น้ำหนักบวก มีสิทธิ์ที่ราคาจะยกตัวขึ้นต่อ |
| CPALL (54) | 51.5/50.5 | 55.5/58 | ระดับวัน ราคาได้ยกตัวเข้าทดสอบค่าเฉลี่ยหลัก และเกิดการอ่อนแรงลง ด้าน vol ค่อนข้างหนาแน่น ด้าน MACD ให้น้ำหนักบวก มีสิทธิ์ที่ราคาจะยกตัวขึ้นต่อ |
| PTTEP (147.5) | 144.5/141 | 148.5/150.5 | ระดับวัน ราคาได้ยกตัวขึ้นเข้าหาค่าเฉลี่ย 13 วัน พร้อมด้วย vol ที่เพิ่มสูงขึ้น ด้านสัญญาณของ MACD ให้น้ำหนักบวก มีสิทธิ์ที่ราคาจะสามารถยกตัวขึ้นต่อ |
| BGRIM (27.75) | 27.25/25.5 | 29.5/31.5 | ระดับวัน ราคาได้ยกตัวข้ามผ่านยอดสูงก่อนหน้านี้ พร้อมด้วย vol ที่เพิ่มสูงขึ้น ด้าน MACD ให้น้ำหนักบวก มีสิทธิ์ที่ราคาจะสามารถยกตัวขึ้นต่อ |

Technical analyst : เปรมสุข ชลทานาวณิชย์ premsuk.c@kasikornsecurities.com 02-796-0043
 Technical analyst : ชาญเดช หลีหิสรัดน์ chandecl.i@kasikornsecurities.com 02-796-0040

Disclaimers: The information, statements, forecasts and projections contained herein, including any expression of opinion, are based upon sourced believed to be reliable but their accuracy completeness or correctness are not guaranteed. Expressions of opinion herein were arrived at after due and careful consideration and they were based upon the best information then known to us, and in our opinion are fair and reasonable in the circumstances prevailing at the time. Expressions of opinion container herein are subject to change without notice. Kasikorn Securities Public Company Limited also may be the issuer of structured notes on the securities which are the constituents of SET50 index.

Analyst Certification

The views expressed in this research report accurately reflect the personal views of the analyst(s) about the subject security(ies) and subject company(ies); and a part of the compensation of the research analyst(s) was, is, or will be, directly or indirectly, related to the specific recommendations or views expressed in the report.

Investment Ratings

Outperform: Expected total return of 10% or more within a 12-month period

Neutral: Expected total return between -10% and 10% within a 12-month period

Underperform: Expected total return of -10% or worse within a 12-month period

General Disclaimer

This document is prepared by Kasikorn Securities Public Company Limited (“KS”). This document has been prepared for individual clients of KS only and must not, either in whole or in part, be copied, photocopied or duplicated in any form or by any means or distributed to any other person. If you are not the intended recipient you must not use or disclose the information in this research in any way. If you received it in error, please immediately notify KS by return e-mail and delete the document. We do not guarantee the integrity of any e-mails or attached files and are not responsible for any changes made to them by any other person.

This document, including information, data, statements, forecasts, analysis and projections contained herein, including any expression of opinion, is based on public available information or information obtained from sources believed to be reliable, but KS does not make any representation or warranty on, assumes no responsibilities for nor guarantees the accuracy, completeness, correctness or timeliness of such information. KS accepts no obligation to correct or update the information or opinions in it. The statements or expressions of opinion herein were arrived at after due and careful consideration and they were based upon such information or sources then, and in our opinion are fair and reasonable in the circumstances prevailing at the time. The information or expressions of opinion contained herein are subject to change without notice.

Nothing in this document shall be construed as an offer or a solicitation of an offer to buy or sell any securities or products, or to engage in or refrain from engaging in any transaction. In preparing this document, KS did not take into account your specific investment objectives, financial situation or particular needs. This document is for your information only and is not to be taken in substitution for the exercise of your judgment. KS salespeople, traders and other professionals may provide oral or written market commentary or trading strategies to our clients that reflect opinions which are contrary to the opinions expressed in this document. Before making an investment decision on the basis of this document, you should obtain independent financial, legal or other advice and consider the appropriateness of investment in light of your particular investment needs, objectives and financial circumstances. There are risks involved in the investment in securities. KS accepts no liability whatsoever for any direct, indirect, consequential or other loss (including claim for loss of profit) arising from any use of or reliance upon this document and/or further communication given in relation to this document.

Any valuations, opinions, estimates, forecasts, projections, ratings or risk assessments herein constitute a judgment as of the date of this document, and there can be no assurance that future results or events will be consistent with any such valuations, opinions, estimates, forecasts, projections, ratings or risk assessments. Any valuations, opinions, estimates, forecasts, projections, ratings or risk assessments described in this document were based upon a number of estimates and assumptions and are inherently subject to significant uncertainties or contingencies. It can be expected that one or more of the estimates on which the valuations, opinions, estimates, forecasts, projections, ratings or risk assessments were based will not materialize or will vary significantly from actual results. Therefore, the inclusion of the valuations, opinions, estimates, forecasts, projections, ratings or risk assessments described herein is not to be relied upon as a representation and/or warranty by KS (i) that such valuations, opinions, estimates, forecasts, projections, ratings or risk assessments or their underlying assumptions will be achieved, or (ii) that there is an assurance that future results or events will be consistent with any such valuations, opinions, estimates, forecasts, projections, ratings or risk assessments stated therein.

KS along with its affiliates and/or persons associated with it may from time to time have interests in the securities mentioned in this document. KS and its associates, their directors and/or employees may have positions in, and may effect transactions in securities mentioned herein and may also perform or seek to perform broking, investment banking, advisory and other securities services for companies mentioned in this document.

Corporate Governance Report Disclaimer

The disclosure of the survey result of the Thai Institute of Directors Association (“IOD”) regarding corporate governance is made pursuant to the policy of the Office of the Securities and Exchange Commission. The survey of the IOD is based on the information of companies listed on the Stock Exchange of Thailand and the Market of Alternative Investment disclosed to the public and able to be accessed by a general public investor at The Thai Institute of Directors Association (IOD). The result, therefore, is from the perspective of a third party. It is not an evaluation of operation and is not based on inside information.

The survey result is as of the data appearing in the Corporate Governance Report of Thai Listed Companies. As a result, the survey result may be changed after that date. KS does not confirm nor certify the accuracy of such survey result.

Structured Notes and Derivative Warrants Disclaimer

KS may be the issuer of structured notes on these securities.

KS acts as market maker and issuer of Derivative Warrants (“DWs”) on the underlying stocks listed below. Investors should carefully read the details of the DWs in the prospectus before making any investment decisions.

DWs Underlying: AAV, ADVANC, AMATA, AOT, AP, AWC, BAM, BANPU, BBL, BCH, BCP, BDMS, BEM, BGRIM, BH, BLA, BTS, CBG, CENTEL, CHG, CK, COM7, CPALL, CPF, CPN, CRC, DELTA, DOHOME, EA, EGCO, ESSO, FORTH, GLOBAL, GPSC, GULF, GUNKUL, HANA, HMPRO, INTUCH, IRPC, IVL, JMART, JMT, KCE, KEX, KKP, KTB, KTC, LH, MEGA, MINT, MTC, OR, OSP, PLANB, PSL, PTG, PTT, PTTEP, PTTGC, RATCH, RCL, SAWAD, SCB, SCC, SCGP, SET50, SINGER, SIRI, SJWD, SPALI, SPRC, STA, STGT, TCAP, THG, TIDLOR, TIPH, TISCO, TOP, TQM, TRUE, TTB, TU, VGI, WHA.