



## Key factor to watch

**+** ตลท.ประกาศรายชื่อนำเข้าออกดัชนี SET50/100 รอบ 1H67, DELTA ไม่หลุด SET50 หนุนให้ SET มีโอกาสปรับตัวขึ้นต่อ

**+** กลุ่มพลังงานน้ำมันได้ประโยชน์จากราคาน้ำมันดิบปรับตัวขึ้น เนื่องจาก บริษัทบีพี (BP) ซึ่งเป็นผู้ผลิตน้ำมันรายใหญ่ของอังกฤษ ประกาศระงับการขนส่งน้ำมันผ่านทะเลแดงเมื่อวานนี้

**0** การประชุมของ BoJ ประเมินมีมติคงอัตราดอกเบี้ยนโยบายที่ -0.1% และคงการใช้นโยบาย YCC

**ติดตาม** ดัชนีความเชื่อมั่นผู้บริโภค, GDP ไตรมาส 3 ของสหรัฐ

## Sideway up

- วานนี้ปรับตัวผันผวนลงทดสอบแนวรับ 860 ยืนเหนือได้จึงปรับตัวกลับขึ้น
- วันนี้มีแนวโน้มปรับตัวขึ้นต่อ โดยเน้นยืนเหนือแนวรับ 860-858 เพื่อคงกรอบขาขึ้น

สายงานวิเคราะห์หลักทรัพย์ ASL

Email : [research@aslsecurities.com](mailto:research@aslsecurities.com)

Tel. : 02 508 1567 Ext. 1516-17



## S50Z23 : คงสถานะ Long เน้นยืนเหนือ 860 ไม่ต่ำกว่า



## Analyst View

- ดัชนีระยะกลางปรับตัวลงหลุดกรอบ Down trend line ลงมาเป็นสัญญาณลบ
- วานนี้ปรับตัวผันผวนลงทดสอบแนวรับ 858 ยืนเหนือได้จึงปรับตัวกลับขึ้นมา
- ระยะสั้นเน้นยืนเหนือ 860-858 ไม่ต่ำกว่ามีโอกาสปรับตัวขึ้นต่อ

**แนวต้าน**  
Resistance

R2 **875**

R1 **870**

**แนวรับ**  
Support

S1 **858**

S2 **850**

## Action... คงสถานะ Long

- ✓ สถานะ Long ทุน@858,860 ถือต่อมีจุดทำกำไร 870 จุดขาดทุนเมื่อปรับตัวลงต่ำกว่า 858

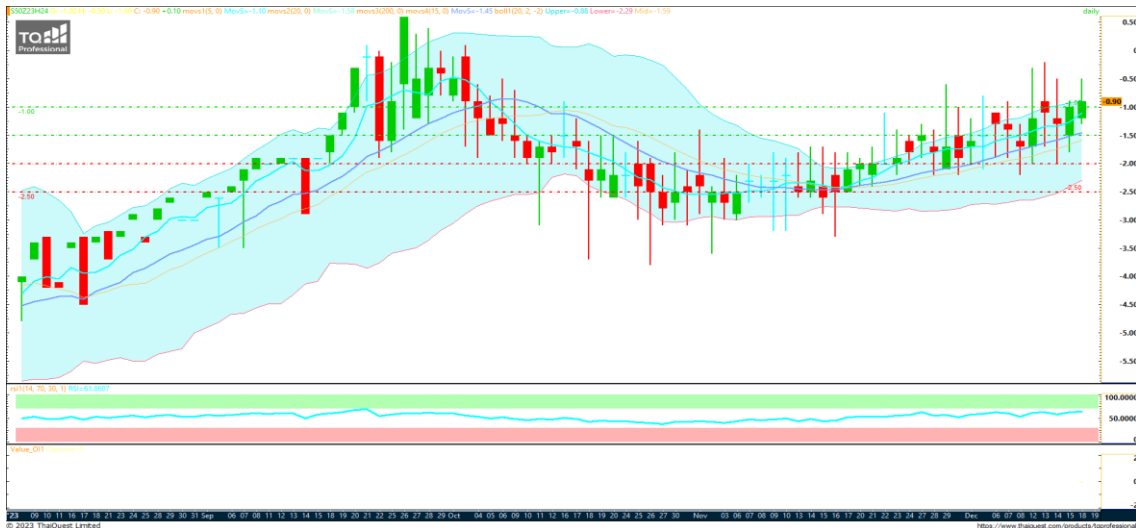
สายงานวิเคราะห์หลักทรัพย์ ASL

Email : [research@aslsecurities.com](mailto:research@aslsecurities.com)

Tel. : 02 508 1567 Ext. 1516-17



## SPREAD : S50Z23H24 คงหรือพิจารณาเปิด Long



**แนวต้าน  
Resistance**

R2 **-0.50**

R1 **-1.00**

**แนวรับ  
Support**

S1 **-1.50**

S2 **-2.00**

### Action... คงหรือพิจารณาเปิด Long

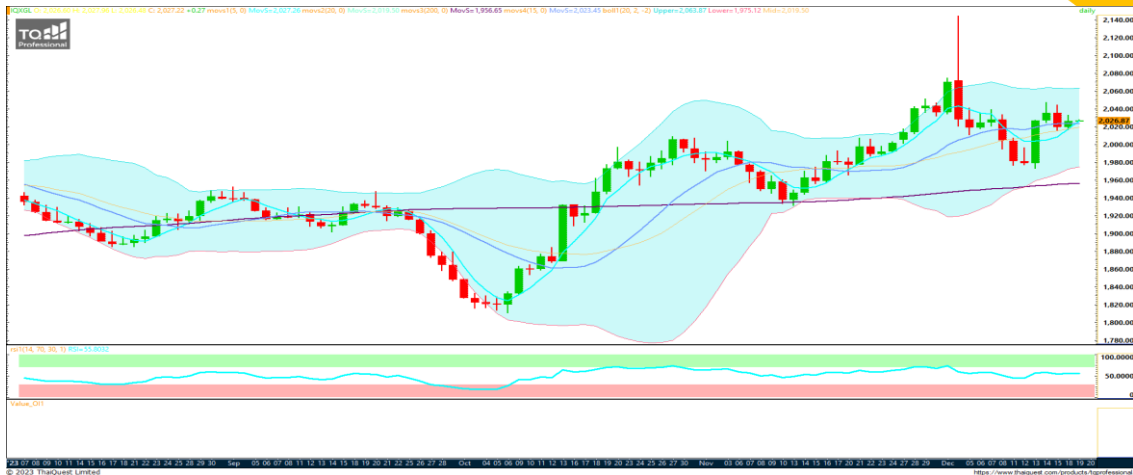
- ✓ สถานะ Long ทุน -1.50 พิจารณาทำกำไร -0.50
- ✓ เปิด Long เมื่อลงทดสอบ -1.50 และยืนยันเหนือได้มั่นคง จุดทำกำไร -0.50



สายงานวิเคราะห์หลักทรัพย์ ASL

Email : [research@aslsecurities.com](mailto:research@aslsecurities.com)

Tel. : 02 508 1567 Ext. 1516-17



## Key factor to watch

- 0 Dollar index ออกข้าง
- 0 US bond yield ปรับตัวออกข้าง

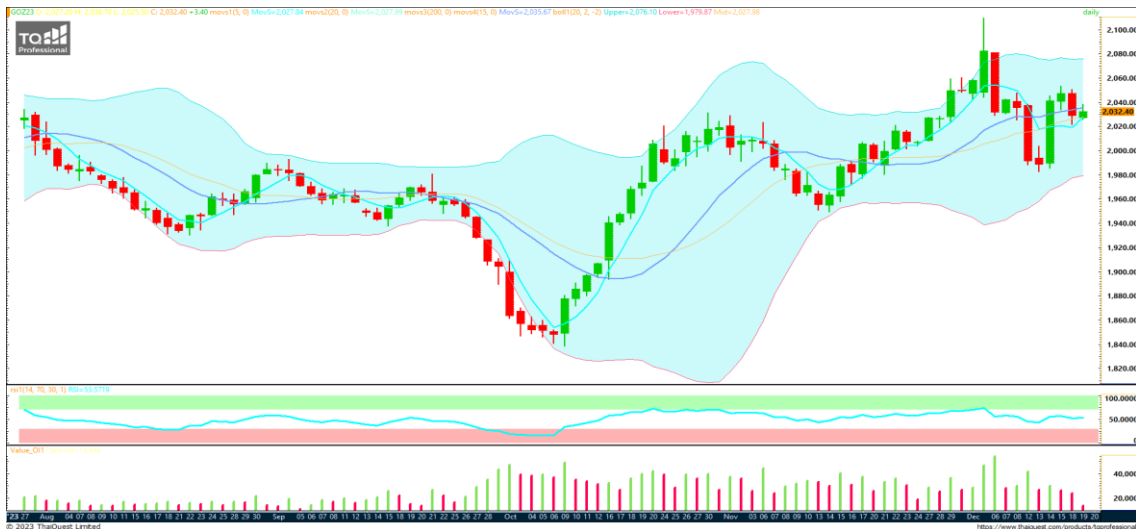
## Sideway

- ปรับตัวออกข้าง
- ระยะสั้นยังอยู่ในแนวโน้มปรับตัวออกข้าง กรอบ 2,015-2,040

สายงานวิเคราะห์หลักทรัพย์ ASL  
 Email : [research@aslsecurities.com](mailto:research@aslsecurities.com)  
 Tel. : 02 508 1567 Ext. 1516-17



## GOZ23 : แนวโน้มพักฐาน แนะนำ Trading ในกรอบ



**แนวต้าน**  
**Resistance**

R2 **2,080**

R1 **2,050**

**แนวรับ**  
**Support**

S1 **2,020**

S2 **2,000**

**Action... Trading ในกรอบ**

✓ Trading ในกรอบ 2,020-2,050



สำนักงานวิเคราะห์หลักทรัพย์ ASL

Email : [research@aslsecurities.com](mailto:research@aslsecurities.com)

Tel. : 02 508 1567 Ext. 1516-17

	18 Dec	19 Dec	20 Dec	21 Dec	22 Dec
US			<ul style="list-style-type: none"> <li>- CB Consumer Confidence (Dec)</li> <li>- Existing Home Sales (Nov)</li> </ul>	<ul style="list-style-type: none"> <li>- GDP (Q3)</li> <li>- Initial Jobless Claims</li> <li>- Philadelphia Fed Manufacturing Index (Dec)</li> </ul>	<ul style="list-style-type: none"> <li>- Core Durable Goods Orders (Nov)</li> <li>- Core PCE Price Index (Nov)</li> <li>- New Home Sales (Nov)</li> </ul>
EU		- CPI (Nov)			
JP					
UK			- CPI (Nov)		- GDP (Q3)
CH					

Source: Investing.com

## สำนักงานใหญ่

888/1 ถนนคลองลำเจียก แขวงนวลจันทร์ เขตบึงกุ่ม กรุงเทพฯ 10230

**Tel.** 02-508-1567

**E-mail:** [callcenter@aslsecurities.com](mailto:callcenter@aslsecurities.com)

## สาขาเชียงใหม่-ห้วยแก้ว

50/4 ถนนห้วยแก้ว ตำบลช้างเผือก อำเภอเมืองเชียงใหม่ จังหวัดเชียงใหม่ 50300

**Tel.** 053-217-346-9

## สาขาขอนแก่น

182/104 หมู่ที่ 4 ตำบลในเมือง อำเภอเมืองขอนแก่น จังหวัดขอนแก่น 40000

**Tel.** 043-053-557, 043-053-558, 043-224-103, 043-224-104

## สาขากาญจนบุรี

277/106 ถนนแสงชูโต ตำบลบ้านเหนือ อำเภอเมือง จังหวัดกาญจนบุรี 71000

**Tel.** 034-918-781, 034-918-782, 034-910-100

## สาขาสีลม

139 อาคารเศรษฐีวรรณทาวเวอร์ ชั้น 20 โซน D ถนนปิ่น แขวงสีลม เขตบางรัก กรุงเทพฯ 10500

**Tel.** 02-853-9322

## สาขาอุดรธานี

106/36 ถนนตลาดนารักษ์ ตำบลหมากแข้ง อำเภอเมือง จังหวัดอุดรธานี 41000

**Tel.** 042-119-990, 042-119-991, 042-119-992, 042-119-993

## สาขาสิงห์บุรี

907/35 ถนนชนสรศักดิ์ ตำบลบางพุทรา อำเภอเมืองสิงห์บุรี จังหวัดสิงห์บุรี รหัสไปรษณีย์ 16000

**Tel.** 02-508-1567

## ASL Research Team

**รัชชัย อัครพรไชย** (ID 000710) นักวิเคราะห์การลงทุนปัจจัยพื้นฐานด้านหลักทรัพย์และปัจจัยทางเทคนิค  
**ปัทมวิชัย ฤทธาสิริพันธ์** (ID 101198) นักวิเคราะห์การลงทุนปัจจัยพื้นฐานด้านตลาดทุน  
**ชุตินธร วิกุลศุกัก** (ID 095151) นักวิเคราะห์การลงทุนปัจจัยพื้นฐานด้านหลักทรัพย์  
**นงศักดิ์ ศรีศักดิ์** (ID 098318) นักวิเคราะห์การลงทุนปัจจัยพื้นฐานด้านสัญญาซื้อขายล่วงหน้า  
Contact **Tel.** (+66)2 508 1567 Ext. 3516-17 **Email:** [research@aslsecurities.com](mailto:research@aslsecurities.com)