



**Globlex**  
Securities Co., Ltd.  
19 December 2023

# AFTERNOON CALL ACTION NOTES

By Globlex Research Department

## ดัชนี SET ปิดภาคเช้า

Close	1,390.96	Value	18,489 ลบ.
Change	-2.45	%Change	-0.18%

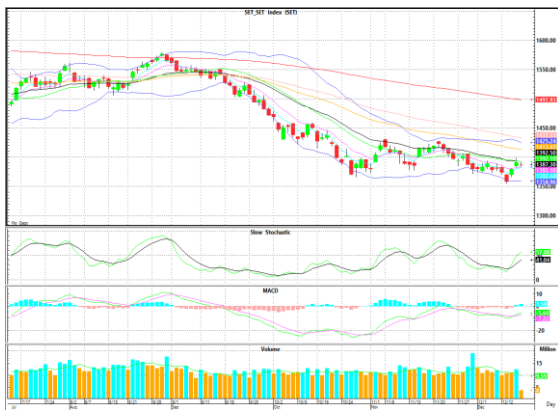
### สรุปภาวะตลาดภาคเช้า

ตลาดหุ้นในภาคเช้า ดัชนีเคลื่อนไหวในแดนบวกสลับลบ สาเหตุมาจากตลาดไร้ปัจจัยหนุนใหม่ อีกทั้งแรงขายหุ้นจากกลุ่มบิ๊กแคป ได้แก่ KBANK, HANA และ PTT ส่งผลให้ดัชนี SET Index ปิดตลาดที่ 1,390.96 จุด -2.45 จุด -0.18% มูลค่าการซื้อขาย 18,489 ลบ.

### แนวโน้มภาคบ่าย

คาดดัชนีภาคบ่ายยังแกว่งตัวในลักษณะ Sideway ออกข้าง โดยมีแรงซื้อในหุ้น DELTA INTUCH TLI ที่ไม่หลุดจาก SET50

แนวรับ 1,385 จุด แนวต้าน 1,395 จุด



## Technical Insight

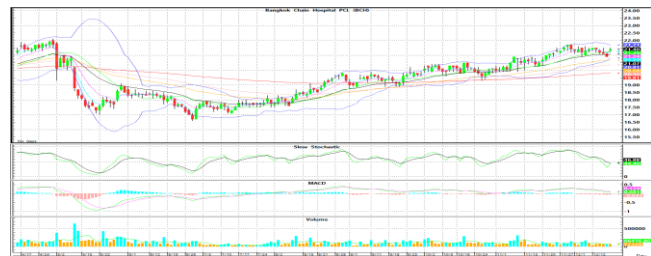
SINO ปิด 1.52 / รับ 1.50 / ต้าน 1.60 - 1.67 / Cut loss 12.10

ติดทะลุเส้นค่าเฉลี่ยระยะกลาง โดยมี Volume เพิ่มขึ้นอย่างมีนัยสำคัญ และ MACD เพิ่งพลิกตัด Signal Line หากผ่าน 1.60 บาท ลุ้นทดสอบ EMA-200 ที่ 1.67 บาท



BCH ปิด 21.40 / รับ 21.10 / ต้าน 21.70 - 22.00 / Cut loss 21.00

ราคาอยู่ในทิศทางขาขึ้น พร้อม Volume สนับสนุน และ Slow Sto. เตรียมพลิกตัวส่งสัญญาณซื้อ คาดราคามีโอกาสขึ้นทดสอบแนวต้านที่ 21.70 - 22.00 บาท



### ข่าวสำคัญช่วงเช้า

- เงินบาทเปิด 34.97 ทรงตัวจากวานนี้ ตลาดจับตาผลประชุม BOJ
- นายกฯ สั่งการตรึงดีเซลไม่เกิน 30 บาท-ค่าไฟไม่เกิน 4.20 บาท รอประกาศเป็นทางการ
- SCGP ทำดีล 987 ลบ.เข้าซื้อ Starprint ในเวียดนามครบ 70% เริ่มรับรู้ตั้งแต่ ม.ค.67
- SABUY พุง ตอบรับบอร์ดควักกระเป๋าจัดหนัก 617.50 ลบ.พร้อมซื้อหุ้นคืน
- GLOCON ดึง "เชิดศักดิ์ กู้เกียรติพันธ์" รีเทิร์นเก้าอี้ CEO จ่อตั้งทีมกลยุทธ์ปี 67
- WAVE-THCOM เซ็น MOU วิจัยพัฒนาใช้ดาวเทียมเพิ่มศักยภาพปลูกข้าวแบบเปียกสลับแห้งในนาข้าว
- DRT ประกาศลงทุน 648 ลบ.ขยายการผลิตอิฐมวลเบาเพิ่ม 2.9 ล้านตร.ม. สตาร์ทเครื่อง Q2/68

นักวิเคราะห์ 02-6725999  
วิลาสินี บุญมาสูงทรง ext.5937  
วิชเรนทร์ จงยรรยง ext.5936  
ณัฐภูมิ วงศ์เยาวรักษ์ ext.5805  
สลักบุญ วงศ์อัครเดช ext.7287

ผู้ช่วยนักวิเคราะห์  
ปณชัย กฤตธนชัย

ที่มา : สำนักข่าวอินโฟเควสท์