



## Set Index Data

Open	1,387.33		
High	1,396.01		
Low	1,383.89		
Closed	1,393.41		
Chg.	2.38		
%Chg.	0.17		
Value (mn)	30,990.59		
P/E(x)	18.11	Up	261
P/BV(x)	1.34	Unchanged	184
Yield (%)	3.38	Down	197
Market Cap (mn)	17,138.81		

## SET 50 -100 - MAI - Futures Index

	Closed	Chg	(%)
SET 50	865.13	1.49	0.1
SET 100	1,914.31	3.93	0.21
S50_CON	863.60	0.60	0.07
MAI Index	399.71	3.84	0.97

## Trading Breakdown : Daily

(Bt,m)	Buy	Sell	Net
Institution	2,636.03	2,565.19	70.84
Broker Port	2,707.76	2,378.41	329.35
Foreign	15,092.14	15,758.50	-666.36
Customer	10,547.63	10,281.47	266.16

## Trading Breakdown : Month to Date

(Bt,m)	Buy	Sell	Net
Institution	33,671.41	29,054.88	4,616.53
Broker Port	29,681.07	31,076.28	-1,395.21
Foreign	217,858.21	218,190.45	-332.24
Customer	113,283.82	116,172.94	-2,889.12

## World Markets Index

	Closed	Chg.	(%)
Dow Jones	37,306.02	0.86	0.00
NASDAQ	14,904.81	90.89	0.61
FTSE100	7,614.48	38.12	0.50
Nikkei	32,758.98	-211.57	-0.64
Hang Seng	16,629.23	-162.96	-0.97

## Commodities

	Closed	Chg.	(%)
Oil: Brent	77.94	0.02	0.03
Oil: Nymex	72.88	0.07	0.10
Gold	2,027.35	0.75	0.04
ZINC	2,545.00	24.00	0.95
BDIY Index	2,288.00	-60.00	-2.56

## Cash Balance

### Analysts

**Apichai Raomanachai**  
Fundamental and Technical Investment Analysis ID No. 002939  
Tel 02-829-6999 Ext 2200  
Email : apichai.ra@kfsec.co.th

**Nopporn Chaykaew**  
Fundamental Analysis ID No. 043964  
Tel 02-829-6999 Ext 2203  
Email : noppoan.ch@kfsec.co.th

**Nattawat Poothornsri**  
Fundamental Analysis ID No. 087077  
Tel 02-829-6999 Ext 2204  
Email : nattawat.po@kfsec.co.th

## Market Wrap-Up

- SET วันที่ 18 ธ.ค.66 ปิด +2.38 จุด อยู่ที่ 1,393.41 จุด มูลค่าการซื้อขาย 30,983 ลบ. ต่างชาติขาย 666 ลบ. สถาบันซื้อ 70 ลบ. พอร์ตโบรกซื้อ 329 ลบ. NVDR มียอดขายสุทธิอยู่ที่ 1,353 ลบ. มียอดซื้อสุทธิในหุ้น PTT,TRUE,RCL,PSL,LH และมียอดขายสุทธิ PTTEP,KTC,CPALL,BGRIM,GULF มูลค่า Short Sales อยู่ที่ระดับ 3,129 ลบ. หุ้นที่มีปริมาณ Short สูงคือ AIT,BJC,BDMS โดยนักลงทุนต่างประเทศมีสถานะ Short ใน Index Futures จำนวน 9,163 สัญญา ยอดสะสมตั้งแต่ต้นปีต่างชาติ Short สุทธิรวม 303,550 สัญญา นักลงทุนต่างชาติขายพันธบัตรจำนวน 530 ลบ.
- ตลาดหุ้นสหรัฐ DJIA +0.0%, S&P500 +0.45%, Nasdaq +0.61% ได้แรงหนุนจากกลุ่มบริการสื่อสาร เช่น Meta Platform, Netflix และกลุ่มพลังงาน ส่วน NAHB เผยดัชนีความเชื่อมั่นผู้สร้างบ้าน ธ.ค. +3 อยู่ที่ระดับ 37 ปรับขึ้นครั้งแรกในรอบ 5 เดือน ตลาดหุ้นยุโรป Stoxx600 -0.27% กลุ่มรถยนต์ปรับลดลง หลังรัฐบาลเยอรมันยุติเงินอุดหนุนรถยนต์ EV

## Market View

- ตลาดหุ้นสหรัฐวานนี้ได้แรงหนุนจาก CME Fed Watch ซึ่งโอกาส 63.4% เฟดจะเริ่มลดดอกเบี้ย 0.25% ในการประชุม 20 มี.ค. 67 ส่งผลให้ US Bond Yield 10 ปี ลดลงอยู่ที่ 4.05% ซึ่งเป็นบวกต่อกลุ่มเทคโนโลยี, อสังหาฯ, สาธารณูปโภค แม้ว่าประธานเฟดสาขาในวอชิงตัน & ชิคาโก จะให้ความเห็นว่ายังเร็วไปจะประกาศว่าเฟดสามารถคุมได้เงินเพื่อได้ และจะพิจารณาลดดอกเบี้ย โดยวันศุกร์นี้ ติดตาม US PCE พ.ย. คาด 2.8% & ต.ค. 3.0% YoY เพื่อประเมินเงินเฟ้อสหรัฐ ส่วนตลาดหุ้นยุโรปวานนี้ปรับลดลง หลัง Germany Bond Yield 10 ปี ปรับขึ้น +0.058 % อยู่ที่ 2.071% หลังเจ้าหน้าที่ ECB เผยยังเร็วไปที่จะเริ่มปรับลดดอกเบี้ยใน มี.ค. 67 โดยวันพุธติดตาม CPI อังกฤษ พ.ย. คาด 4.4% & ต.ค. 4.6% YoY และวันศุกร์ GDP อังกฤษ Q3/66 คาด 0% & Q2/66 0.2% QoQ ฝั่งเอเชียวานนี้ทรงตัว รอผลการประชุม BOJ วันนี้ จะเริ่มส่งสัญญาณการยกเลิก ม.ผ่อนคลายนโยบายการเงินแบบพิเศษในปีหน้าหรือไม่ ขณะที่ตลาดหุ้นจีนรอบ 5 กลางจีนพิจารณาอัตราดอกเบี้ย LPR ซึ่งคาดว่าจะคงอัตรา 1 ปีที่ 3.45% , 5 ปีที่ 4.20% รวมถึงความชัดเจน ม.กระตุ้นเศรษฐกิจจีนในปีหน้า สำหรับดัชนี SET วานนี้ +0.17% ปริมาณการซื้อขาย 3.0 หมื่น ลบ. พอร์ตโบรกซื้อ 329 ลบ. รายย่อยซื้อ 266 ลบ. ต่างชาติขาย 666 ลบ. ได้แรงหนุนจากกลุ่มอิเล็กทรอนิกส์ +3.5% หลัง DELTA ไม่ถูกถอดออกจาก SET50 ในรอบ 1H/67 ส่วนกลุ่มปิโตรเคมี +1.0% เป็นกลุ่ม Laggard และความเสี่ยงด้านพลังงานต่อเริ่มจำกัด กอปรราคาหุ้นปีหน้าโอกาสฟื้นตัวตาม ม.กระตุ้นเศรษฐกิจจีน ขณะที่ปริมาณซื้อขายลดลงก่อนวันหยุดเทศกาลคริสต์มาส & ปีใหม่ และรอผลการประชุม BOJ และ US PCE พ.ย. ส่วนหุ้นนำเข้าคำนวณ SET50 รอบ 1H/67 คือ KCE / SET100 คือ AEONTS,ICHI,ITC,M,MOSHI,RBF,SAPPE,SISB,TKN,TOE ส่วนการประชุม ครม. วันนี้ ติดตามการพิจารณาปรับขึ้นค่า FT ในงวด ม.ค. - เม.ย. 67

## Daily Strategy

- ประเมินดัชนี SET ทรงตัวในรอบรอบ 1,380 - 1,385 แนวต้าน 1,400 - 1,405 คาดได้แรงหนุนจากกลุ่มพลังงานปรับขึ้นตาม WTI และเม็ดเงินจากกองทุน TEGS แนะนำซื้อ PTT,PTTEP, TOP / ค้าปลีก CPALL,CRC,CPN,GLOBAL,ILM,MC จะได้ประโยชน์ ม.E-Receipt / KBANK,SCB ได้แรงหนุนจาก NIM & สักรง ECL ลดลง
- SISB (ซื้อ / ราคาเป้าหมาย 38.75 บาท) แนวโน้มผลประกอบการ 4Q66 จะกลับมาฟื้นตัวได้ดี QoQ. YoY จากการรับจำนวนนักเรียนใหม่เพิ่มขึ้น (ปัจจุบันนักเรียนรวม 4,125 คน ไทย 73% ต่างชาติ 27%) และผลของการปรับขึ้นค่าธรรมเนียมการศึกษาเต็มไตรมาส (ขึ้นไปตอนเดือน ส.ค.) ประกอบกับไม่มีต้นทุนส่วนเพิ่มของการเปิดโรงเรียนใหม่ 2 สาขา (นนทบุรีและระยอง) ในช่วงแรก ซึ่งเป็นค่าใช้จ่าย one time เหมือนไตรมาสก่อน ส่งผลให้ไตรมาสที่ 4 น่าจะเป็นจุดที่ดีที่สุดของปี ส่วนแนวโน้มปี 67 เด็บโตได้ต่อเนื่องตามจำนวนนักเรียน โดยมีแผนเพิ่มในสาขาเชียงใหม่ ประชาอุทิศ ธนบุรี และดำเนินการปรับเพิ่มค่าเทอมโดยเฉลี่ยราว +5% ต่อปี ทั้งนี้ตลาดคาดกำไรปี 66-67 ที่ 621 ล้านบาท (+68%YoY) และ 842 ล้านบาท (36%YoY) ตามลำดับ
- BEM\* (ซื้อ / ราคาเป้าหมาย IAA Consensus 10.70 บาท) การดำเนินงานปกติ 9M66 ฟื้นตัวได้ดีต่อเนื่องตาม Traffic การเดินทางที่สูงขึ้นหลัง Covid-19 คลี่คลายและจากจำนวนเส้นทางให้บริการที่เพิ่มขึ้น ส่วนช่วงถัดไป 4Q66 ฟื้นแนวโน้มที่ดีจาก ช่วงเดือน พ.ย. 66 ที่ผ่านมามีปริมาณจราจรของBEM\* อยู่ที่ 1,138.99 พันเที่ยวต่อวัน(+4%YoY, +1%MoM/ คิดเป็น 91% ของของสถิติPreCovid-19 พ.ย.62) และ จำนวนผู้โดยสารรถไฟฟ้า MRT ที่ 431.00 พันเที่ยวต่อวัน(+22%YoY, +4%MoM/ คิดเป็น 104% ของ พ.ย.62) นอกจากนี้ BEM\* ยังมีประเด็นบวกจากได้ SET ESG Ratings AA เข้าข่ายการลงทุนกองทุน TEGS ทั้งนี้ตลาดคาด กำไรสุทธิ ปี66 และ ปี67 ของ BEM\* จะอยู่ที่ 3,448 ลบ. (+42%YoY) และ 4,129 ลบ. (+20%YoY) ตามลำดับ



## Daily Key Factors

**Oil Update(+)** WTI ม.ค. +\$1.04 อยู่ที่ \$72.47/บาร์เรล Brent ก.พ. +\$1.40 อยู่ที่ \$77.95/บาร์เรล หลัง BP ระบุการขนส่งน้ำมันผ่านทะเลแดง หลังกบฏยูตีโจมตีเรือขนส่งสินค้าในบริเวณดังกล่าว ขณะที่รัสเซียประกาศลดการส่งออกน้ำมันมากกว่า 5 หมื่น บาร์เรล/วัน ใน ธ.ค.

**Gold Update(+)** Comex Gold ก.พ.+\$4.80 อยู่ที่ \$2,040.50 /ออนซ์ ได้แรงหนุนหลังเฟดส่งสัญญาณลดดอกเบี้ยในปีหน้า และรอดตัวเลข US PCE พ.ย. เพื่อประเมินแนวโน้มเงินเฟ้อสหรัฐฯ

**Fund Flow(+)** Fund Flow ต่างชาติในตลาด TIP วานนี้ ชื้อสุทธิ +16.93 ล้านดอลลาร์สหรัฐฯ ขายหุ้นไทย -19.02 ล.ดอลลาร์สหรัฐฯ ชื้อหุ้นอินโดฯ +24.74 ชื้อหุ้นฟิลิปปินส์ +11.21 ล.ดอลลาร์สหรัฐฯ

- (0) ค่าเงินบาทเข้านี้ทรงตัวอยู่ที่ 34.94 บาท/ดอลลาร์สหรัฐฯ
- (0) ผลตอบแทนพันธบัตรสหรัฐฯ 10 ปี ทรงตัวอยู่ที่ 4.05 %
- (-) ดัชนี BDI วานนี้ -60 จุด อยู่ที่ 2,288
- (+) BitCoin เข้านี้ +4.32% อยู่ที่ 42,773 ดอลลาร์สหรัฐฯ
- (0) เข้านี้ติดตามผลการประชุม BOJ คาดคงดอกเบี้ยที่ -0.10%

## Economic Calendar

### ในประเทศ

- 28 ธ.ค. ธปท. รายงานภาวะเศรษฐกิจไทย
- สัปดาห์ที่4 กระทรวงพาณิชย์ แถลงภาวะการค้าระหว่างประเทศ
- สศอ. แถลงดัชนีผลผลิตอุตสาหกรรม
- สศค. รายงานภาวะเศรษฐกิจการคลัง, ภาวะเศรษฐกิจภูมิภาค,ดัชนีความเชื่อมั่นอนาคตเศรษฐกิจภูมิภาค

### ต่างประเทศ

- 19 ธ.ค. EU ดัชนีราคาผู้บริโภค (CPI) (ปีต่อปี) (พ.ย.)
- 20 ธ.ค. US รายงานความเชื่อมั่นผู้บริโภคจากซีบี (ธ.ค.)
- US สินค้าคงคลังน้ำมันดิบ
- US ยอดขายบ้านมือสอง (Existing Home Sales) (พ.ย.)
- 21 ธ.ค. US ดัชนีจีดีพี (ไตรมาสต่อไตรมาส) (ไตรมาส 3)
- US ดัชนีภาคการผลิตจากธนาคารกลางรัฐฟิลาเดลเฟีย (ธ.ค.)
- US จำนวนคนที่ยื่นขอรับสวัสดิการว่างงานครั้งแรก
- 22 ธ.ค. US รายงานจำนวนใบอนุญาตก่อสร้าง (พ.ย.)
- US ดัชนีราคาด้านการบริโภคส่วนบุคคล (PCE Price Index) (พ.ย.)
- US ยอดขายบ้านใหม่ (พ.ย.)
- US ยอดคำสั่งซื้อสินค้าคงทน (เดือนต่อเดือน) (พ.ย.)

## Theme Strategy

- Theme หนุนเด่นปี 2566 ต้อนรับนักท่องเที่ยวต่างชาติฟื้นตัว
- (1) กลุ่มท่องเที่ยวและสินค้าการ ได้แก่ CENTEL\*, ERW\*, MINT\*, SHR\*, VRANDA\*, SPA\*
  - (2) กลุ่มขนส่งและบริการ ได้แก่ AOT, AAV, BA\*, BAFS\*, BEM\*
  - (3) กลุ่มการอุปโภคบริโภค ได้แก่ CPALL, MAKRO\*, GLOBAL\*, HMPRO\*, CPN\*, CRC, COM7\*, BEAUTY\*, KAMART\*, ICHI\*, CBG\*, SAPPE\*, SNNP\*
  - (4) กลุ่ม ร.พ.อิงผู้ป่วยต่างชาติ (นักท่องเที่ยวตะวันตก / จีน) ได้แก่ BDMS, BH\*, EKH\*, PR9\*
  - (5) กลุ่มสื่อออนไลน์ (เพิ่มตามจำนวน Eyeball) ได้แก่ PLANB\*
  - (6) กลุ่มธนาคารพาณิชย์ (ปรับขึ้นดอกเบี้ย สินเชื่อขยายตัว) ได้แก่ BBL, KTB\*
  - (7) กลุ่มอสังหาฯ - นิคมอุตสาหกรรม (นักลงทุนจีน / ลงทุน EV ใน EEC) ได้แก่ ORI\*, AMATA\*, ROJNA\*, WHA\*, AP\*, SC\*

\*\*หุ้นแนะนำเชิงกลยุทธ์ที่ยังไม่อยู่ใน Coverage ของฝ่ายวิจัย

Asset Allocation: Equity 50% Fixed Income 30% Alternative Investment etc. Gold 10% Cash 10%

Today Fundamental Research: -

Monthly Portfolio December 2023: MENA\*, TU\*, ITC\*, RBF\*, CBG\*



**เดลต้าอยู่ต่อ SET50 TLI เซอร์ไพรส์ไม่หลุด KCE เข้าคำนวณดัชนีฯ ตามโม/10 หุ้นติด SET100** “เดลต้า อิเล็กทรอนิกส์ฯ” (DELTA) อยู่ต่อดัชนี SET50 เช่นเดียวกับ INTUCH และ TLI ส่วน KCE มาตามนัด “เงินติดล้อ” (TIDLOR) หลุดตามคาด จับตาเดลต้าฯ ลุ้นราคาดีดกลับ 100 บาทอีกครั้ง เหตุบรรดากองทุนเริ่มปรับพอร์ตไปกระดานใหม่ SET50FF/100FF ขณะที่เข้า SET100 มี 10 หุ้น AEONTS, ICHI, ITC, M, MOSHI, RBF, SAPPE, SISB, TKN, และ TOA ทั้งหมดมีผลรอบม.ค.-ม.ย.ปี 67 ด้านกรุงศรี พัฒนสิน และ “ซีอี” KCE, INTUCH, TLI เก็งกำไร DELTA, ICHI, ITC และ RBF(ข่าวหุ้น)

**SPALI ปิดดีลใหญ่แดนจิงโจ้ อัดงบร่วมทุน 1.26 หมื่นล้าน** “ศุภาลัย” ปิดดีลใหญ่! ส่งบริษัทย่อย “Supalai Australia Holdings” ร่วมทุน “Stockland Communities Partnership” ตั้งกิจการร่วมค้า “SSRCP HoldCo Pty Ltd” ทุ่มเงินลงทุนกว่า 12,600 ล้านบาท ปิดดีลซื้ออสังหาฯ 12 โครงการ ใน 5 เมืองใหญ่ ไบรอกซ์ มีมุมมองบวกดีลนี้ เซียร์ “ซีอี” รับเงินปันผล” คาดหนุนกำไรไตรมาส 4/66 โตเด่น 2,054 ล้านบาท(ข่าวหุ้น)

**TKC ปี 67 โต 15% ลุยงานหมื่นล้าน** “ทีเคซี” มั่นใจรายได้ปีหน้าโต 10-15% เดินหน้าประมูลงานใหม่เพิ่ม 10,000 ล้านบาท ล่าสุดแบ็กล็อก 3,000 ล้านบาท พยายามรับรู้รายได้ในปี 67 ประมาณ 50-60% SKY และ AIT ช่วยหนุน ส่วนปีนี้รายได้ทะลุ 3,000 ล้านบาท จากการเติบโตธุรกิจหลักระบบโทรคมนาคมและสื่อสารข้อมูล รวมถึงมีรายได้จากธุรกิจสมาร์ตโซลูชัน ไชเบอร์(ข่าวหุ้น)

**‘ฮูดี’ เหมบีมั้มเรือยุโรป RCL-PSL เด้งรับแรง!** “กบฏฮูดี” ฮึกเหิมยิ่งถล่มวางระเบิดเรือสินค้ายุโรปผ่านช่องแคบมะนิลา ส่งผลค่าระวางเรือพุ่ง! ไบรอกซ์ มองหุ้นกลุ่มเดินเรือปรับประโยชน์มากที่สุด นำโดย RCL-PSL-TTA ขณะที่กลุ่มขนส่งโลจิสติกส์ บริหารจัดการขนส่งทางเรือ ได้รับอานิสงส์ด้วย ทั้ง LEO-SONIC และ III จากมารีจิ้นค่าบริการจัดการที่เพิ่มขึ้น

**กรม.เคาะค่าไฟวันนี้ บิ๊กกรม GPSC รับผิดชอบจับตา** กรม.เคาะค่าไฟฟ้างวดใหม่ ม.ค.-เม.ย. 67 วันนี้ ก.พลังงานเสนอ 4.10 บาท/หน่วย สูงกว่าเดิม 3.99 บาท เล็งเรือโครงสร้างราคาน้ำมันและพลังงานไฟฟ้าใหม่ทั้งระบบ ด้านไบรอกซ์ แนะนำเก็งกำไรหุ้นกลุ่มโรงไฟฟ้ารับประโยชน์มากที่สุดไปหาน้อยสุด BGRIM-GPSC-GULF-RATCH-EGCO และ EA(ข่าวหุ้น)

**HL ย้ายขยายสาขาปีนี้ครบ 50 สาขา โชว์สมาชิก 350,000 ราย หนุนรายได้ทั้งปีโต** “เฮลท์ลีด” เดินหน้าขยายธุรกิจร้านขายยาครบถ้วนปีนี้ 50 สาขา โชว์สมาชิก 350,000 ราย มั่นใจผลงานปีนี้โต เล็งออกผลิตภัณฑ์ใหม่ และกลับมาแนะนำเข้าอุปกรณ์การแพทย์ เพื่อชดเชยมารีจิ้นผลิตภัณฑ์เกี่ยวกับโควิด-19 ที่หายไป(ข่าวหุ้น)

**ORI เตรียมขยายหุ้นกู้ฯ 2 ชุดใหม่กลางม.ค. 67 ชุดดอกเบี้ย 4.25-4.85%** “ออริจิ้นฯ” เตรียมเสนอขายหุ้นกู้ให้แก่ผู้ลงทุนทั่วไป และผู้ลงทุนสถาบัน 2 รุ่น อายุ 1 ปี 7 เดือน 16 วัน ดอกเบี้ย 4.25% ต่อปี และอายุ 3 ปี ดอกเบี้ย 4.75-4.85% ต่อปี ระหว่างวันที่ 11-12 และ 15 ม.ค. 67 ผ่าน 7 สถาบันการเงิน ได้แก่ แบงก์กรุงไทย แบงก์สิริกไทย แบงก์ซีไอเอ็มบี ไทย บล. เอเชีย พลัส บล. หยวนต้าฯ บล. ซีจีเอส-ซีไอเอ็มบีฯ และ บล. เมอร์ซัน พาร์ทเนอร์(ข่าวหุ้น)

**CBG แรงสู่ 3 หมื่นล. เบียร์ฮอต-ชุกกำลังโต** CBG แย้มงบ Q4/2566 ดีสุดของปี ได้ดีเบียร์คาราบาวออกเดอรัน เดินหน้าขยายกำลังการผลิตเป็น 400 ล้านลิตร หนุนบริษัทรายได้เพิ่ม ส่วนยอดขายเครื่องดื่มชูกำลังเติบโตดี มาร์เก็ตติ้งสูงแตะ 23% ในรอบ 3 ปี หวังปีหน้าแตะ 25% คงราคาขาย 10 บาท ส่วนปี 2567 ปีกรงขายรวม 3 หมื่นล้านบาท ไบรอกซ์แย้มกำไร Q4/2566 ที่ 698 ล้านบาท โต 71% ปี 2567แตะ 2,880 ล้านบาท โต 46% เป้า 109 บาท(หุ้นหุ้น)

**BEM ผู้โดยสารทุบสถิติ ภาษีลดต้นทุน 5.2 แสนคน** กรมการขนส่งทางอากาศเปิดสถิติผู้โดยสารในระบบรถไฟฟ้ามหานครช่วงจัดงานกาชาด 8-17 ธันวาคม 2566 สายสีน้ำเงิน ทำสถิติสูงสุดใหม่ถึง 5.2 แสนคน-เที่ยว นักวิเคราะห์ฟันธงปริมาณผู้โดยสารโค้งสุดท้ายโตโดดเด่น หลังสถิติผู้โดยสาร พฤศจิกายนเร่งตัวสูงถึง 5 แสนคน-เที่ยวหนุนกำไรปีนี้โตกว่า 48% YoY และ “ซีอี” เป้า 10.60 บาท(หุ้นหุ้น)

**EA รายได้ปี 67 แกร่ง ส่งรถอีวี 3.3 พันคัน** EA ปีกรงปี 2567 รายได้โต 20% ธุรกิจอีวีเติบโตแข็งแกร่งส่งมอบรถไม่ต่ำกว่า 3,300 คัน พร้อมวางงบลงทุน 1.4 หมื่นล้านบาท มองธุรกิจน้ำมันอากาศยาน SAF เป็นโอกาสต่อยอดรายได้ ลุยขยายโรงงานแบตเตอรี่เป็น 2GW ฟากไบรอกซ์ประเมินธุรกิจอีวี-แบตเตอรี่แกร่ง(หุ้นหุ้น)

**PLANET รอบเทิร์นอะราร์ด นั่งโสดตั้ง-ขายรถอีวีพันคัน** PLANET ประกาศเทิร์นอะราร์ด ต้นผลงานโตก้าวกระโดดปี 2567 หลังปรับโครงสร้างครั้งใหญ่ พร้อมลุยธุรกิจรถยนต์ไฟฟ้า ล่าสุดได้รับแต่งตั้งเป็นตัวแทนขายในประเทศไทย ปักเป้ายอดขาย 1 พันคันในปี 2567 พร้อมปรับทัพธุรกิจเตรียมขึ้นแท่นเป็นโสดตั้ง(หุ้นหุ้น)

**ไบรอกซ์แกน GFC ‘ซีอี’ เมื่่ออ่อนตัว’ เคาะเป้า 11.70 บ.** ไบรอกซ์ส่งกลิ้ง GFC อัปเดตกำไรเพิ่มขึ้น 54% และ 76 ล้านบาท ส่วนปี 2567 ปรับเพิ่มขึ้น 16% ที่ 96 ล้านบาท รับผิดชอบการมีลูกช่วงปีมังกรทอง และ “ซีอี” เมื่่ออ่อนตัว” เคาะราคา 11.70 บาท(หุ้นหุ้น)

**SECURE เปิดรับพาร์ทเนอร์ เดินหน้าเจาะกลุ่มไอที** SECURE ตั้งเป้ารายได้ปี 2567 โต 20% เล็งเจาะซีอีวีวีทีสู่สาธารณูปโภค เชื่อรัฐ เอกชนแห่ลงทุนไอทีเทียบ “นักรบ เนียมนามธรรม” บิ๊กบอส SECURE ประกาศเปิดกว้างรับพาร์ทเนอร์ต่อยอดธุรกิจ โซลูชันไอทีโอเอสโอ 300 ล้านบาท(หุ้นหุ้น)

**TRT วางโมเดล 3 ปี โกยรายได้ 3 พันล.** TRT วางโรดแมป 3 ปี บูคตลาตหม้อแปลงไฟฟ้าทั้งในและต่างประเทศ หวังกวาดรายได้ทะลุ 3 พันล้านบาท รับเทรนด์กลุ่มลูกค้าต้องการสินค้าคุณภาพสูง โชว์แบ็กล็อกเฉียด 2 พันล้านบาท จ่อบุกเข้าไตรมาส 4/2566 ที่ 772 ล้านบาท(หุ้นหุ้น)

**‘GPI’ เล็งจัดอีเวนต์เกมแข่งรถออนไลน์ต่อยอดรายได้ปีหน้า** GPI รุกธุรกิจ “ดิจิทัลมอเตอร์สปอร์ต” เล็งจัดแข่งขันดิจิทัลมอเตอร์สปอร์ตเกมใหม่ “Assetto Corsa Competizione” ในปี 2567 หลังได้รับรองสิทธิจัดแข่งอย่างเป็นทางการในไทย ต่อยอดรายได้ในอนาคต(หุ้นหุ้น)



ที่มา: TQ Professional, Day

Resistance	1,400 - 1,410
Support	1,380 - 1,370

SET Daily: ลุ้นผ่าน 1,400 จุด

กลยุทธ์การลงทุน SET Index พื้นตัวในกรอบ sideways down และกลับไปทดสอบ 1,400 ถ้าผ่านได้ คาดหวังเห็นการฟื้นตัวขึ้นต่อ หากไม่ผ่านขายทำกำไร โดยมีแนวต้าน 1,400/1,410 แนวรับ 1,380/1,370



ที่มา: TQ Professional, TF weekly

SET Weekly: Sideways down

กลยุทธ์การลงทุน ระวังกลางติดตามข้อมูลทางเศรษฐกิจที่จะส่งผลกระทบต่อ การตัดสินใจเรื่องนโยบายดอกเบี้ยของธนาคารกลางหลัก อย่างไรก็ตามเงินเพื่อ พื้นฐานที่ทยอยลดลง ทำให้มีโอกาสเห็นดอกเบี้ยเริ่มลดลงในปหน้า ทาง เทคนิค TF weekly แท่งเทียนรายสัปดาห์แกว่งตัวภายในกรอบ sideways down ถูกกดได้เส้น EMA5-10 Week หากพลิกผ่านได้ลุ้นฟื้นตัว ประเมิน กรอบการเคลื่อนไหว แนวต้าน 1,435/1,460 แนวรับ 1,350/1,325 จุด



ที่มา: TQ Professional, TF daily

Gold Spot: สลับพักช่วงสั้น

กลยุทธ์การลงทุน Gold Spot มีแรงหนุนจากคาดการณ์ Fed หยุดขึ้น ดอกเบี้ย ขณะที่ Dollar และ Bond Yield ปรับตัวลง // ช่วงสั้นราคาทองสลับ พักเหนือ EMA10 วัน ด้าน Indicator ประคองตัว ประเมินการเคลื่อนไหว แนวต้าน US\$2,035-2,050/Oz แนวรับ US\$2,000-1,985/Oz

Resistance	2,035 - 2,050
Support	2,000 - 1,985

**Technical Analyst**

Apichai Raomanachai No. 002939

**Asst. Technical Analyst**

Noppom Chaykaew No. 043964

ข้อมูลในเอกสารฉบับนี้ รวบรวมมาจากแหล่งข้อมูลที่เชื่อถือได้ อย่างไรก็ดี บริษัทหลักทรัพย์ คิงส์ฟอร์ด จำกัด (มหาชน) ไม่สามารถที่จะยืนยันหรือรับรองความถูกต้องของข้อมูลเหล่านั้นได้ ไม่ว่าประการใด ๆ บทวิเคราะห์ในเอกสารนี้ จัดทำขึ้นโดยอ้างอิง หลักเกณฑ์ทางวิชาการเกี่ยวกับหลักการวิเคราะห์ และมีได้เป็นการชี้แนะ หรือเสนอแนะให้ซื้อหรือขายหลักทรัพย์ใด ๆ การตัดสินใจซื้อหรือขายหลักทรัพย์ใด ๆ ของผู้อ่าน ไม่ว่าจะเกิดจากการอ่านบทความในเอกสารนี้หรือไม่ก็ตาม ล้วนเป็นผลจากการใช้ วิจารณญาณของผู้อ่าน โดยไม่มีส่วนเกี่ยวข้องกับหรือพึ่งอะไกรจากฝ่ายใด ๆ กับ บริษัทหลักทรัพย์ คิงส์ฟอร์ด จำกัด(มหาชน) ไม่ว่ากรณีใด



ที่มา ; TQ Professional

## IHL

Resistance 2.98-3.24

Support 2.60

แนะนำเก็งกำไร แท่งเทียนแกว่งขึ้นผ่าน EMA200 วัน พร้อมปริมาณการซื้อขายเข้าสะสม ส่วน Indicator MACD / RSI มีแนวโน้มเป็นบวก เบื้องต้นคาดการณ์ราคาขึ้นต่อ โดยมีแนวต้านถัดไป 2.98-3.24 บาท แนวรับ 2.60 บาท ส่วนจุด Stop Loss 2.50 บาท



ที่มา ; TQ Professional

## KLINIQ

Resistance 41.75-44.00

Support 39.25

แนะนำเก็งกำไร แท่งเทียนปรับตัวขึ้นผ่านกรอบ sideway ด้านปริมาณการซื้อขายเข้าสะสม ส่วน MACD / RSI ส่งสัญญาณบวก เบื้องต้นคาดการณ์ราคาปรับตัวขึ้นต่อ โดยมีแนวต้านถัดไป 41.75-44.00 บาท ส่วนแนวรับ 39.25 บาท และ Stop Loss ที่ 38.00 บาท



ที่มา ; TQ Professional

## RCL

Resistance 23.80

Support 20.90

แนะนำเก็งกำไร แท่งเทียนฟื้นตัวจาก Bottom ไชน พร้อมปริมาณการซื้อขายเข้าสะสม ส่วน MACD / RSI อยู่ในทิศทางบวก เบื้องต้นคาดการณ์การขยับขึ้นต่อ โดยมีแนวต้าน 23.80 บาท ส่วนแนวรับ 20.90 บาท และ Stop Loss ที่ 20.40 บาท

### Technical Analyst

Apichai Raomanachai No. 002939

### Asst. Technical Analyst

Nopporn Chaykaew No. 043964

ข้อมูลในเอกสารฉบับนี้ รวบรวมมาจากแหล่งข้อมูลที่น่าเชื่อถือ อย่างไรก็ดี บริษัทหลักทรัพย์ คิงส์ฟอร์ด จำกัด (มหาชน) ไม่สามารถที่จะยืนยันหรือรับรองความถูกต้องของข้อมูลเหล่านั้นได้ ไม่ว่าประการใด ๆ บทวิเคราะห์ในเอกสารนี้ จัดทำขึ้นโดยอ้างอิงหลักเกณฑ์ทางวิชาการเกี่ยวกับหลักการวิเคราะห์ และมีได้เป็นการชี้แนะ หรือเสนอแนะให้ซื้อหรือขายหลักทรัพย์ใด ๆ การตัดสินใจซื้อหรือขายหลักทรัพย์ใด ๆ ของผู้อ่าน ไม่ว่าจะเกิดจากการอ่านบทความในเอกสารหรือไม่ก็ตาม ล้วนเป็นผลจากการใช้วิจารณญาณของผู้อ่าน โดยไม่มีส่วนเกี่ยวข้องกับหรือผูกพันใด ๆ กับ บริษัทหลักทรัพย์ คิงส์ฟอร์ด จำกัด(มหาชน) ไม่มีการเฝ้า

# SET50 Index Futures



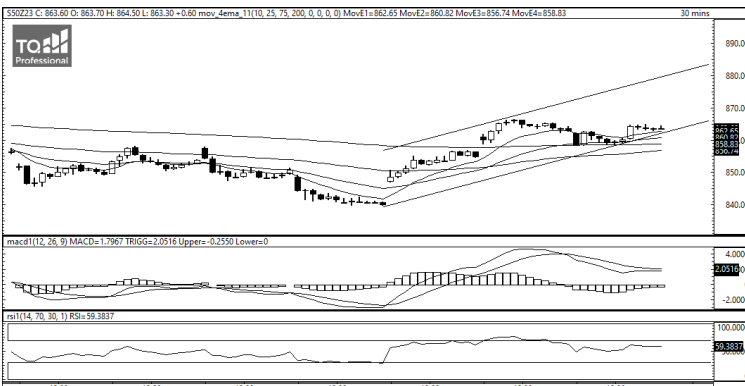
KINGSFORD

วันอังคารที่ 19 ธันวาคม พ.ศ. 2566

## Market Overview

- นักลงทุนต่างชาติ Short สุทธิ -9,163 สัญญา ยอดสะสมประจำเดือน ธ.ค. มียอด Short สุทธิ 19,111 สัญญา และ ยอดสะสมปี 2566 เป็นยอด Short สุทธิ -303,550 สัญญา
- DJIA ปิดที่ +0.002%, ดัชนี S&P500 ปิดที่ +0.45% และ ดัชนี Nasdaq ปิดที่ +0.61%
- จับตามูลเศรษฐกิจที่สำคัญของสหรัฐในสัปดาห์นี้ ซึ่งรวมถึงยอดขายบ้านมือสองเดือน พ.ย., ผลิตภัณฑ์มวลรวมภายในประเทศไตรมาส 3/2566, ดัชนีราคาการใช้จ่ายเพื่อการบริโภคส่วนบุคคล (PCE) เดือนพ.ย., ยอดสั่งซื้อสินค้าคงทนเดือนพ.ย. และยอดขายบ้านใหม่เดือนพ.ย.

Volume by Investors	SET (Million Bath)	Index Futures (Contracts)
Local Institutions	70.85	166
Foreign	-666.36	-9,163
Local Investor	266.16	8,997



ที่มา: Kingsford Research

## ภาพการลงทุนระยะสั้น

แนะนำ : Long, แนวรับ : 860 แนวต้าน : 870 Stop Loss : 870

S50Z23 ปิดที่ 863.60 ปรับตัวเพิ่มขึ้น +0.07% มีการพักตัวอยู่แถว EMA 15 วัน ส่วน Indicator สนับสนุนแนวโน้มขาขึ้น และ MACD ชะลอการปรับตัวลดลง ระยะสั้นมีโอกาสปรับตัวขึ้นหลังมีการพักตัวที่ EMA ระยะสั้น ใช้ 865 จุด เป็นเกณฑ์ ในการเลือกเข้าหากสามารถปรับตัวขึ้นเหนือ 865 จุดได้แนะนำเปิด

## ภาพการลงทุนรายสัปดาห์

แนะนำ Long 1/3 Port แนวรับ : 840 แนวต้าน : 880 Stoploss : 850

Set50 Index Future มีการปรับตัวขึ้นเหนือ 860 แสดงถึงยังมีแรงสนับสนุนในทิศทางขาขึ้นอยู่ แม้ Indicator ยังสนับสนุนแนวโน้มขาลง แต่ RSI และ MACD มีการปรับตัวสูงขึ้น หากสามารถปรับตัวเหนือ 870 จุดได้ ควรเปิดสถานะ Long 2/3 Port แต่หากปรับตัวลดลงต่ำกว่า 850 ควรปิดสถานะ Long

	Close	Change	Volume	OI
SET50	865.13	1.5	1,652,466,856	608,477
S50Z23	863.60	0.6	180,753	513,543
S50F24	864.30	1.3	120	296
S50H24	862.90	1.0	49,085	123,012
S50M24	861.00	1.0	6,537	31,071

Source: TQ Pro

	Last	Support	Resistance
SET50	865.13	860	870
S50Z23	863.60	860	870
S50F24	864.30	860	870
S50H24	862.90	860	870
S50M24	861.00	855	870

Source: TQ Pro

Series	Close	Chg	Vol. Contracts	OI	OI Chg	Theoretical	Basis	Daly Left	LTD
S50Z23	863.60	0.6	180,753	480,000	33,543	865.06	-1.53	9	28/12/2023
S50F24	864.30	1.3	120	257	0	864.82	-0.83	42	30/1/2024
S50H24	862.90	1.0	49,085	105,497	39	864.40	-2.23	100	28/3/2024
S50M24	861.00	1.0	6,537	29,326	17,515	863.73	-4.13	191	27/6/2024
S50U24	857.00	1.0	3,099	15,394	1,745	863.05	-4.13	283	27/9/2024

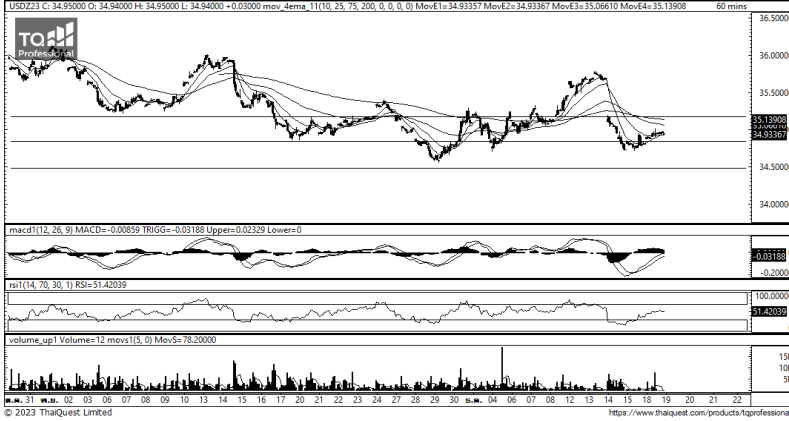
ข้อมูลในเอกสารฉบับนี้ รวบรวมมาจากแหล่งข้อมูลที่น่าเชื่อถือ อย่างไรก็ดี บริษัทหลักทรัพย์ คิงส์ฟอร์ด จำกัด (มหาชน) ไม่สามารถที่จะยืนยันหรือรับรองความถูกต้องของข้อมูลเหล่านี้ได้ ไม่ว่าประการใด ๆ บทวิเคราะห์ในเอกสารนี้ จัดทำขึ้นโดยอ้างอิงหลักเกณฑ์ทางวิชาการเกี่ยวกับหลักการวิเคราะห์ และมีได้เป็นการชี้แนะ หรือเสนอแนะให้ซื้อหรือขายหลักทรัพย์ใด ๆ การตัดสินใจซื้อหรือขายหลักทรัพย์ใด ๆ ของผู้อ่าน ไม่ว่าจะเกิดจากการอ่านบทความในเอกสารนี้หรือไม่ก็ตาม ล้วนเป็นผลจากการใช้วิจารณญาณของผู้อ่าน โดยไม่มีส่วนเกี่ยวข้องกับหรือพันธะผูกพันใด ๆ กับ บริษัทหลักทรัพย์ คิงส์ฟอร์ด จำกัด (มหาชน) ไม่ว่ากรณีใด

# SET50 Index Futures



KINGSFORD

## Currency Futures



ที่มา: Kingsford Research

### ภาพการลงทุในระยะสั้น

Dollar Index : 102.47 จุด หรือ -0.09 % , USDZ23 : +0.14 THB/USD

แนะนำ เปิดสถานะ : Long

แนวรับ: 34.80 THB/USD แนวต้าน: 35.00 THB/USD Stop Loss: 34.70

USDZ23 ในระยะสั้นมีการปรับตัวสูงขึ้นเหนือ EMA 25 วัน ส่วน Indicator มีทิศทางในการสนับสนุนในทิศทางขาขึ้น โดย RSI ปรับตัวขึ้นมาอยู่ในโซนขาขึ้น ส่วน MACD มีการปรับตัวเข้าใกล้ Zero Line ทำให้ในระยะสั้นจะเป็นการปรับตัวขึ้น ใช้ 34.80 เป็นเกณฑ์ หากยังสามารถยืนเหนือ 34.80 ไปได้ ควรเปิดสถานะ Long แต่หากปรับตัวลดลงต่ำกว่า 34.80 ควรเปิดสถานะ Short จะได้เปรียบกว่า

	Last	Change	Volume	OI
USDZ23	34.92	0.14	17,746	57,238
USDF24	34.85	0.18	420	12,542
USDH24	34.68	0.18	13,348	49,199
USDG24	34.81	0.23	603	3,337

Source: TQ Pro

	Last	Support	Resistance
RTXUSTB	34.93	34.80	35.00
USDZ23	34.92	34.80	35.00
USDH24	34.68	34.80	34.70

Source: Kingsford Securities

	Last	Change	Volume	OI
EURUSD	1.09	0.00		
EURUSDZ23	1.09	0.00	407	744
EURUSDH24	1.10	0.00	109	550

Source: TQ Pro

	Close	Change	Volume	OI
USDJPY	142.79	0.65		
USDJPYZ23	142.10	0.54	5185.00	1692.00
USDJPYH24	139.91	0.60	3516.00	1446.00

Source: TQ Pro

Apichai Raomanachai

Fundamental and Technical Investment Analysis

ID No. 002939 Tel 02-829-6999 Ext 2200

Email : apichai.ra@kfsec.co.th

Nut Kaewborisutsakul

Assistant Investment Analyst

ข้อมูลในเอกสารฉบับนี้ รวบรวมมาจากแหล่งข้อมูลที่น่าเชื่อถือ อย่างไรก็ดี บริษัทหลักทรัพย์ คิงส์ฟอร์ด จำกัด (มหาชน) ไม่สามารถที่จะยืนยันหรือรับรองความถูกต้องของข้อมูลเหล่านี้ได้ ไม่ว่าประการใด ๆ บทวิเคราะห์ในเอกสารนี้ จัดทำขึ้นโดยอ้างอิงหลักเกณฑ์ทางวิชาการเกี่ยวกับหลักการวิเคราะห์ และมีได้เป็นการชี้แนะ หรือเสนอแนะให้ซื้อหรือขายหลักทรัพย์ใด ๆ การตัดสินใจซื้อหรือขายหลักทรัพย์ใด ๆ ของผู้อ่าน ไม่ว่าจะเกิดจากการอ่านบทความในเอกสารนี้หรือไม่ก็ตาม ล้วนเป็นผลจากการใช้วิจารณญาณของผู้อ่าน โดยไม่มีส่วนเกี่ยวข้องกับหรือพันธะผูกพันใด ๆ กับ บริษัทหลักทรัพย์ คิงส์ฟอร์ด จำกัด (มหาชน) ไม่ว่ากรณีใด



## Most Active Grainer (%chg)

Rank	STOCK	OI	Price Chg (20 Working Days)
1	HANA	2,223	15.52%
2	PSL	3,239	14.10%
3	AMATA	920	8.47%
4	BGRIM	3,718	5.71%
5	STGT	3,479	5.60%
6	EPG	181	5.41%
7	IVL	4,996	3.92%
8	SCB	3,887	3.54%
9	TPIPP	3,880	2.42%
10	BCH	2,151	1.95%
11	CBG	4,277	1.88%
12	OR	4,000	1.01%
13	GFPT	1,562	0.94%
14	TOA	356	0.45%
15	BBL	3,253	0.33%
16	BLAND	20,145	0.00%
17	TTW	1,240	0.00%
18	BCPG	6,153	-0.57%
19	GLOBAL	2,497	-0.58%
20	ICHI	7,913	-0.67%
21	QH	8,319	-0.91%
22	EASTW	197	-0.96%
23	IRPC	19,752	-0.98%
24	CPF	22,156	-1.06%
25	CKP	5,681	-1.20%
26	UNIQ	984	-1.34%
27	TPIPL	4,645	-1.43%
28	GUNKUL	93,177	-1.50%
29	GULF	8,689	-1.61%
30	TQM	2,740	-1.71%

## Top Gainers OI (%chg)

STOCK	OI	%Daily Top OI Change	STOCK	OI	%5 Day Top OI Change
BLA	2,357	167.54%	INTUCH	1,863	25.03%
BCH	2,151	71.39%	TVO	528	0.19%
SAMART	12,374	18.28%	SPCG	451	0.00%
SGP	2,022	5.31%	AP	1,704	-0.58%
QH	8,319	0.02%	DELTA	2,356	-7.79%
TVO	528	0.00%	SGP	2,022	-9.08%
SPCG	451	0.00%	QH	8,319	-11.69%
AP	1,704	-0.18%	CK	1,897	-17.02%
KTC	68,423	-0.25%	RS	57,941	-18.95%
BAY	345	-1.43%	BAY	345	-24.34%
CK	1,897	-1.66%	PSH	883	-25.36%
SPRC	2,393	-1.68%	SCC	5,104	-27.78%
DELTA	2,356	-4.27%	THANI	9,872	-28.91%
BEAUTY	9,375	-5.65%	TTW	1,240	-30.30%
MINT	2,556	-7.73%	BBL	3,253	-32.55%

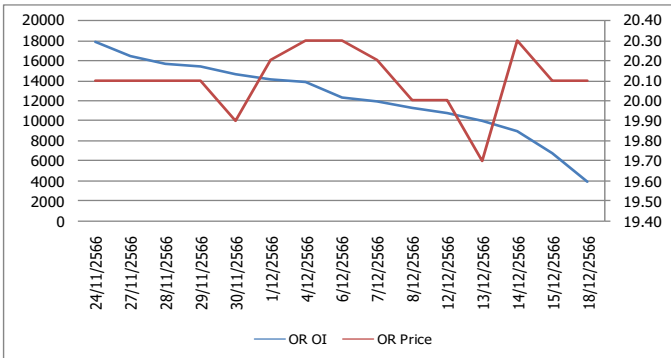
Source: TQ Pro

## Top Loser OI (%chg)

STOCK	OI	%Daily Top OI Change	STOCK	OI	%5 Day Top OI Change
MAJOR	625	-85.79%	EPG	181	-96.85%
BLAND	20,145	-85.07%	BEJ	802	-96.31%
EPG	181	-84.67%	MAJOR	625	-92.99%
CHG	1,151	-75.24%	JAS	13,577	-90.96%
EASTW	197	-71.86%	BLAND	20,145	-90.51%
UNIQ	984	-67.04%	UNIQ	984	-90.37%
STPI	8,739	-64.05%	S	3,197	-89.24%
KTB	9,112	-62.60%	BJC	451	-86.82%
BTS	5,357	-61.97%	STPI	8,739	-85.88%
BUC	451	-61.81%	CHG	1,151	-85.39%
BCPG	6,153	-58.81%	BCPG	6,153	-83.84%
JAS	13,577	-58.77%	SPALI	468	-83.30%
ORI	1,486	-58.13%	GFPT	1,562	-83.28%
IVL	4,996	-54.95%	BTS	5,357	-81.79%
THCOM	3,019	-51.64%	IVL	4,996	-80.41%

## หุ้นที่มีทิศทาง ราคาและ OI ที่น่าจับตามอง

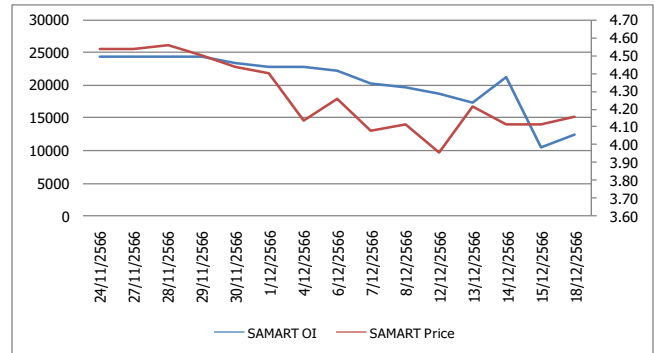
### OI Trend OR



**Recommend : Short**  
**Support : 19.70**

**Resistance : 20.40**  
**Stop-Loss : 20.50**

### OI Trend SAMART



**Recommend : Long**  
**Support : 4.00**

**Resistance : 4.50**  
**Stop-Loss : 3.90**

Source: KINGSFORD

**APICHA RAOMANACHAI** No. 002939  
**NUT KAEWBORISUTSAKUL** Asst. Derivatives Analyst

ข้อมูลในเอกสารฉบับนี้ รวมรวมมาจากแหล่งข้อมูลที่น่าเชื่อถือ อย่างไรก็ดี บริษัทหลักทรัพย์ คิงส์ฟอร์ด จำกัด (มหาชน) ไม่สามารถที่จะยืนยันหรือรับรองความถูกต้องของข้อมูลเหล่านี้ได้ ไม่ว่าประการใด ๆ บทวิเคราะห์ในเอกสารนี้ จัดทำขึ้นโดยอ้างอิงหลักการทางวิชาการเกี่ยวกับหลักการวิเคราะห์ และมิได้เป็นการชี้นำ หรือเสนอแนะให้ซื้อหรือขายหลักทรัพย์ใด ๆ การตัดสินใจซื้อหรือขายหลักทรัพย์ใด ๆ ของผู้อ่าน ไม่ว่าจะเกิดจากการอ่านบทความในเอกสารนี้หรือไม่ก็ตาม ส่วนเป็นผลจากการใช้วิจารณญาณของผู้อ่าน โดยไม่มีส่วนเกี่ยวข้องกับหรือหมิ่นหมิ่นใด ๆ กับ บริษัทหลักทรัพย์ คิงส์ฟอร์ด จำกัด(มหาชน) ไม่ควรกรณีใด



# Short Sales



KINGSFORD

มูลค่าการขายชอร์ต ณ วันที่ 18 ธันวาคม 2566

หลักทรัพย์	ปริมาณหุ้นที่ขายชอร์ต (หุ้น)	มูลค่าการขายชอร์ต (บาท)	%เทียบมูลค่าซื้อขายตลาดรวม
7UP	156,600	61,074	2.11%
AAI	347,200	1,323,866	3.28%
AAV	502,500	1,013,636	4.54%
AAV-R	8,000	16,021	0.07%
ACE	23,800	34,748	1.33%
ADVANC	86,700	18,987,300	5.59%
ADVANC-R	61,800	13,531,500	3.98%
AEONTS	400	61,800	0.88%
AEONTS-R	1,300	200,450	2.86%
AH	97,600	2,671,450	6.99%
AIT	622,600	2,280,172	40.29%
AMATA	671,200	17,583,075	16.25%
AMATA-R	85,400	2,234,450	2.07%
AOT	1,819,100	109,892,075	6.21%
AOT-R	2,406,700	145,400,900	8.21%
AP	524,000	5,659,200	7.55%
AP-R	29,900	322,400	0.43%
AS	13,000	93,600	19.85%
ASIAN	24,300	164,025	3.50%
ASK	6,000	118,800	2.19%
AUCT	69,800	767,750	3.80%
AURA	18,800	279,600	1.62%
AURA-R	20,700	306,370	1.79%
AWC	3,664,800	13,029,940	6.70%
AWC-R	3,879,800	13,778,140	7.10%
BA	110,700	1,594,080	11.71%
BA-R	58,500	842,400	6.19%
BAFS	3,400	79,900	0.62%
BAM	539,800	4,399,565	6.74%
BAM-R	677,100	5,531,535	8.45%
BANPU	2,009,100	13,110,785	8.39%
BANPU-R	3,871,300	25,287,555	16.17%
BAY	41,300	1,135,750	9.59%
BBIK	1,100	99,975	0.52%
BBIK-R	1,000	91,100	0.47%
BBL	261,100	39,521,750	6.88%
BBL-R	93,000	14,136,000	2.45%
BCH	451,100	9,482,220	6.62%
BCH-R	475,200	9,980,640	6.97%
BCP	287,400	12,239,625	10.23%
BCP-R	119,700	5,102,200	4.26%
BCPG	286,800	2,472,410	6.26%
BCPG-R	6,800	58,545	0.15%
BDMS	6,181,100	159,163,325	29.63%
BDMS-R	345,700	8,901,775	1.66%
BE8	5,700	172,500	1.80%
BEC	22,200	114,330	3.72%
BEC-R	14,100	71,910	2.36%
BEM	2,534,700	20,295,815	10.79%
BEM-R	106,900	854,520	0.46%
BGC	1,200	9,540	1.12%
BGRIM	2,919,900	80,627,450	11.48%
BGRIM-R	2,053,200	56,237,150	8.07%
BH	154,400	33,820,200	8.21%
BH-R	154,900	33,997,100	8.23%

ข้อมูลในเอกสารฉบับนี้ รวบรวมมาจากแหล่งข้อมูลที่เชื่อถือได้ อย่างไรก็ตาม บริษัทหลักทรัพย์ คิงส์ฟอร์ด จำกัด (มหาชน) ไม่สามารถที่จะยืนยันหรือรับรองความถูกต้องของข้อมูลเหล่านี้ได้ ไม่ว่าประการใด ๆ บทวิเคราะห์ในเอกสารนี้ จัดทำขึ้นโดยอ้างอิงหลักเกณฑ์ทางวิชาการเกี่ยวกับหลักการวิเคราะห์ และมีได้เป็นการชี้แนะ หรือเสนอแนะให้ซื้อหรือขายหลักทรัพย์ใด ๆ การตัดสินใจซื้อหรือขายหลักทรัพย์ใด ๆ ของผู้อ่าน ไม่ว่าจะเกิดจากการอ่านบทความในเอกสารนี้หรือไม่ก็ตาม ล้วนเป็นผลจากการใช้วิจารณญาณของผู้อ่าน โดยไม่มีส่วนเกี่ยวข้องกับหรือพึ่งพิงผูกพันใด ๆ กับ บริษัทหลักทรัพย์ คิงส์ฟอร์ด จำกัด (มหาชน) ไม่ว่ากรณีใด

# Short Sales



KINGSFORD

มูลค่าการขายชอร์ต ณ วันที่ 18 ธันวาคม 2566

หลักทรัพย์	ปริมาณหุ้นที่ขายชอร์ต (หุ้น)	มูลค่าการขายชอร์ต (บาท)	%เทียบมูลค่าซื้อขายตลาดรวม
BJC	2,911,200	73,963,225	35.99%
BJC-R	428,300	10,868,050	5.29%
BLA	93,400	1,836,000	5.96%
BLA-R	91,200	1,792,110	5.82%
BLAND	182,300	127,610	4.82%
BLAND-R	38,700	27,090	1.02%
BPP	22,300	317,740	5.44%
BRI	41,000	347,470	3.13%
BSRC	20,300	164,420	2.18%
BSRC-R	215,000	1,741,500	23.12%
BTG	12,800	294,130	1.78%
BTG-R	25,500	585,780	3.55%
BTS	1,694,500	12,129,340	9.60%
BTS-R	1,181,000	8,443,650	6.69%
BYD	213,200	998,724	3.81%
BYD-R	101,100	477,116	1.81%
CBG	147,400	12,032,125	5.57%
CBG-R	323,300	26,406,525	12.21%
CCET	60,000	134,250	0.32%
CCET-R	101,600	225,552	0.55%
CENEL	145,600	6,333,850	16.39%
CENEL-R	55,900	2,437,525	6.29%
CHAYO	144,600	752,730	10.98%
CHG	270,100	788,692	1.19%
CHG-R	296,700	867,814	1.31%
CK	223,100	4,486,090	7.65%
CK-R	310,200	6,237,430	10.64%
CKP	49,900	163,068	1.15%
CKP-R	192,900	625,586	4.43%
COM7	1,001,900	22,697,970	6.21%
COM7-R	344,100	7,782,820	2.13%
CPALL	1,669,300	89,439,275	9.02%
CPALL-R	697,300	37,356,125	3.77%
CPAXT	125,400	3,299,850	3.73%
CPAXT-R	240,800	6,329,700	7.17%
CPF	792,300	14,681,780	7.76%
CPF-R	282,100	5,232,280	2.76%
CPN	301,200	20,166,300	5.08%
CPN-R	92,400	6,184,125	1.56%
CRC	889,900	35,216,175	9.55%
CRC-R	1,443,200	57,096,425	15.49%
CV	57,900	27,792	0.22%
DCC	191,200	282,522	3.61%
DCC-R	10,300	15,244	0.19%
DELTA	674,900	57,919,700	3.06%
DELTA-R	739,000	63,663,850	3.35%
DITTO	18,100	457,025	2.06%
DITTO-R	1,700	42,975	0.19%
DMT	81,300	1,016,250	12.01%
DOHOME	178,900	2,114,420	8.34%
DOHOME-R	3,700	44,030	0.17%
DUSIT	10,500	80,070	1.35%
EA	279,000	12,621,800	5.79%
EA-R	688,000	31,056,800	14.28%
EGCO	50,300	6,262,450	3.83%

ข้อมูลในเอกสารฉบับนี้ รวบรวมมาจากแหล่งข้อมูลที่เชื่อถือได้ อย่างไรก็ตาม บริษัทหลักทรัพย์ คิงส์ฟอร์ด จำกัด (มหาชน) ไม่สามารถที่จะยืนยันหรือรับรองความถูกต้องของข้อมูลเหล่านี้ได้ ไม่ว่าประการใด ๆ บทวิเคราะห์ในเอกสารนี้ จัดทำขึ้นโดยอ้างอิงหลักเกณฑ์ทางวิชาการเกี่ยวกับหลักการวิเคราะห์ และมีได้เป็นการชี้แนะ หรือเสนอแนะให้ซื้อหรือขายหลักทรัพย์ใด ๆ การตัดสินใจซื้อหรือขายหลักทรัพย์ใด ๆ ของผู้อ่าน ไม่ว่าจะเกิดจากการอ่านบทความในเอกสารนี้หรือไม่ก็ตาม ล้วนเป็นผลจากการใช้วิจารณญาณของผู้อ่าน โดยไม่มีส่วนเกี่ยวข้องกับหรือพันธะผูกพันใด ๆ กับ บริษัทหลักทรัพย์ คิงส์ฟอร์ด จำกัด (มหาชน) ไม่ว่ากรณีใด

# Short Sales



KINGSFORD

มูลค่าการขายชอร์ต ณ วันที่ 18 ธันวาคม 2566

หลักทรัพย์	ปริมาณหุ้นที่ขายชอร์ต (หุ้น)	มูลค่าการขายชอร์ต (บาท)	%เทียบมูลค่าซื้อขายตลาดรวม
EGCO-R	76,400	9,503,550	5.82%
EKH-R	100	720	0.02%
EPG	343,700	2,700,115	3.74%
EPG-R	172,000	1,346,765	1.87%
ERW	597,300	3,058,120	6.89%
ERW-R	235,700	1,213,855	2.72%
ETC	1,800	4,788	0.21%
FORTH	13,400	268,790	2.32%
FORTH-R	4,000	80,300	0.69%
FSMART	27,400	194,420	4.96%
GFPT	29,000	311,700	9.08%
GFPT-R	8,000	85,690	2.50%
GLOBAL	2,901,400	48,524,820	19.48%
GLOBAL-R	1,493,500	25,204,230	10.03%
GPSC	355,500	17,304,175	7.16%
GPSC-R	411,700	20,089,400	8.29%
GULF	773,100	35,503,175	6.03%
GULF-R	914,300	42,078,600	7.14%
GUNKUL	3,605,500	9,410,342	15.26%
HANA	731,200	36,133,750	6.72%
HANA-R	441,900	21,988,175	4.06%
HENG	8,300	15,687	2.25%
HMPRO	1,257,000	14,958,300	9.35%
HMPRO-R	214,100	2,543,090	1.59%
HTC	2,700	43,060	0.52%
HUMAN	85,400	939,400	7.20%
ICHI	127,100	1,921,290	2.06%
ICHI-R	128,900	1,938,590	2.09%
III	95,900	947,825	3.98%
INTUCH	280,300	19,491,200	9.13%
INTUCH-R	179,700	12,489,875	5.86%
IRPC	4,617,400	9,404,570	18.83%
IRPC-R	706,800	1,441,872	2.88%
ITC	104,500	2,096,430	2.90%
ITC-R	164,800	3,311,140	4.57%
ITD	3,235,600	2,846,634	19.26%
IVL	1,157,000	30,309,000	12.55%
IVL-R	295,600	7,759,500	3.21%
JAS	2,052,100	3,305,879	2.35%
JAS-R	5,248,200	8,433,230	6.01%
JMART	612,700	11,018,440	4.44%
JMART-R	155,700	2,801,360	1.13%
JMT	512,400	13,499,975	5.36%
JMT-R	100	2,625	0.00%
KAMART	37,000	435,460	0.13%
KBANK	564,600	72,865,400	7.37%
KBANK-R	336,100	43,698,700	4.39%
KCE	154,000	8,441,850	3.35%
KCE-R	271,000	14,875,750	5.90%
KEX	117,800	483,436	4.16%
KEX-R	58,500	240,264	2.06%
KKP	115,300	5,736,175	8.31%
KKP-R	21,900	1,089,525	1.58%
KLINIQ	1,300	50,700	0.03%

ข้อมูลในเอกสารฉบับนี้ รวบรวมมาจากแหล่งข้อมูลที่เชื่อถือได้ อย่างไรก็ตาม บริษัทหลักทรัพย์ คิงส์ฟอร์ด จำกัด (มหาชน) ไม่สามารถที่จะยืนยันหรือรับรองความถูกต้องของข้อมูลเหล่านี้ได้ ไม่ว่าประการใด ๆ บทวิเคราะห์ในเอกสารนี้ จัดทำขึ้นโดยอ้างอิงหลักเกณฑ์ทางวิชาการเกี่ยวกับหลักการวิเคราะห์ และมีได้เป็นการชี้แนะ หรือเสนอแนะให้ซื้อหรือขายหลักทรัพย์ใด ๆ การตัดสินใจซื้อหรือขายหลักทรัพย์ใด ๆ ของผู้อ่าน ไม่ว่าจะเกิดจากการอ่านบทความในเอกสารนี้หรือไม่ก็ตาม ล้วนเป็นผลจากการใช้วิจารณญาณของผู้อ่าน โดยไม่มีส่วนเกี่ยวข้องกับหรือพึ่งพิงผูกพันใด ๆ กับ บริษัทหลักทรัพย์ คิงส์ฟอร์ด จำกัด (มหาชน) ไม่ว่ากรณีใด

# Short Sales



KINGSFORD

มูลค่าการขายชอร์ต ณ วันที่ 18 ธันวาคม 2566

หลักทรัพย์	ปริมาณหุ้นที่ขายชอร์ต (หุ้น)	มูลค่าการขายชอร์ต (บาท)	%เทียบมูลค่าซื้อขายตลาดรวม
KSL	36,600	92,964	5.51%
KSL-R	105,600	267,826	15.91%
KTB	1,210,600	22,293,640	7.26%
KTB-R	1,146,500	21,095,600	6.88%
KTC	203,600	9,484,175	6.36%
KTC-R	4,100	190,950	0.13%
LANNA	38,600	564,310	6.50%
LH	2,208,500	17,064,350	8.16%
LH-R	1,273,200	9,864,265	4.70%
M	28,000	1,088,425	11.07%
M-R	19,700	768,300	7.79%
MAJOR	113,100	1,641,920	3.65%
MAJOR-R	151,100	2,186,810	4.88%
MASTER	700	39,200	0.12%
MASTER-R	600	33,750	0.10%
MBK	33,900	539,870	4.77%
MBK-R	80,800	1,291,260	11.36%
MC	134,800	1,698,200	6.87%
MC-R	26,500	332,240	1.35%
MEB-R	3,400	107,850	2.65%
MEGA	25,700	1,029,075	1.84%
MEGA-R	49,300	1,984,200	3.52%
MINT	943,000	25,722,750	10.23%
MINT-R	1,377,600	37,398,075	14.94%
MTC	300,100	13,362,650	6.40%
MTC-R	531,600	23,649,000	11.34%
NCAP	60,700	163,428	1.85%
NER	51,500	240,632	2.12%
NEX	180,000	1,865,450	6.32%
NEX-R	97,100	1,009,840	3.41%
NOBLE	2,900	11,194	0.83%
NRF	120,900	634,725	6.52%
NSL	11,000	201,790	2.99%
NUSA	378,700	108,895	1.20%
ONEE	424,000	1,665,018	11.10%
OR	1,578,300	31,532,250	27.60%
OR-R	110,800	2,209,680	1.94%
ORI	44,900	377,440	2.77%
ORI-R	32,600	273,840	2.01%
OSP	319,100	6,912,040	2.91%
OSP-R	591,500	12,835,550	5.39%
PLANB	286,800	2,479,780	3.78%
PLANB-R	60,000	519,000	0.79%
PR9	23,800	356,530	12.92%
PRIME	50,000	31,000	0.18%
PRM	295,900	1,485,445	3.28%
PRM-R	156,600	779,346	1.74%
PSH	15,300	184,740	4.26%
PSL	1,214,500	10,634,735	3.79%
PSL-R	1,039,100	9,067,810	3.25%
PTG	229,900	2,055,010	2.85%
PTG-R	610,000	5,481,710	7.56%
PTL	46,400	457,755	3.97%
PTT	1,084,400	38,705,600	5.83%

ข้อมูลในเอกสารฉบับนี้ รวบรวมมาจากแหล่งข้อมูลที่เชื่อถือได้ อย่างไรก็ตาม บริษัทหลักทรัพย์ คิงส์ฟอร์ด จำกัด (มหาชน) ไม่สามารถที่จะยืนยันหรือรับรองความถูกต้องของข้อมูลเหล่านี้ได้ ไม่ว่าประการใด ๆ บทวิเคราะห์ในเอกสารนี้ จัดทำขึ้นโดยอ้างอิงหลักเกณฑ์ทางวิชาการเกี่ยวกับหลักการวิเคราะห์ และมีได้เป็นการชี้แนะ หรือเสนอแนะให้ซื้อหรือขายหลักทรัพย์ใด ๆ การตัดสินใจซื้อหรือขายหลักทรัพย์ใด ๆ ของผู้อ่าน ไม่ว่าจะเกิดจากการอ่านบทความในเอกสารนี้หรือไม่ก็ตาม ล้วนเป็นผลจากการใช้วิจารณญาณของผู้อ่าน โดยไม่มีส่วนเกี่ยวข้องกับหรือพันธะผูกพันใด ๆ กับ บริษัทหลักทรัพย์ คิงส์ฟอร์ด จำกัด (มหาชน) ไม่ว่ากรณีใด

# Short Sales



KINGSFORD

มูลค่าการขายชอร์ต ณ วันที่ 18 ธันวาคม 2566

หลักทรัพย์	ปริมาณหุ้นที่ขายชอร์ต (หุ้น)	มูลค่าการขายชอร์ต (บาท)	%เทียบมูลค่าซื้อขายตลาดรวม
PTT-R	24,700	876,900	0.13%
PTTEP	312,700	45,813,750	5.28%
PTTEP-R	992,000	145,170,100	16.75%
PTTGC	48,600	1,907,550	1.55%
PTTGC-R	383,000	15,017,475	12.18%
QH-R	2,000	4,320	0.02%
RABBIT	4,171,100	2,049,642	12.75%
RAM	7,200	237,600	2.39%
RATCH	207,100	6,401,350	5.92%
RATCH-R	88,200	2,732,550	2.52%
RBF	128,800	1,706,100	7.25%
RBF-R	28,700	381,580	1.61%
RCL	344,300	7,550,060	3.02%
RCL-R	85,500	1,874,090	0.75%
RJH	1,600	43,600	0.60%
ROJNA	86,000	494,500	6.86%
RS	11,700	160,060	4.35%
RS-R	600	8,200	0.22%
S	719,600	640,444	10.60%
SABINA	6,600	173,750	1.48%
SABINA-R	3,200	84,800	0.72%
SABUY-R	78,100	400,875	1.53%
SAK	26,700	112,130	3.31%
SAMART	14,200	58,550	1.05%
SAMART-R	1,100	4,550	0.08%
SAPPE	100	7,550	0.02%
SAPPE-R	22,500	1,695,075	4.64%
SAT	16,700	297,420	3.32%
SAWAD	419,200	17,856,225	11.13%
SAWAD-R	161,400	6,863,600	4.29%
SC	234,600	727,946	4.85%
SC-R	13,300	41,414	0.27%
SCB	272,900	27,495,150	4.17%
SCB-R	172,500	17,457,850	2.63%
SCC	55,700	16,336,600	7.73%
SCC-R	81,700	23,925,800	11.34%
SCCC	700	92,750	1.37%
SCGP	758,900	27,472,275	15.74%
SCGP-R	602,300	21,865,725	12.49%
SGC	307,800	473,313	1.53%
SGC-R	800	1,200	0.00%
SGP	25,400	212,090	3.17%
SGP-R	5,800	48,325	0.72%
SHR	494,200	1,179,736	10.52%
SINGER	615,400	7,244,780	4.58%
SINGER-R	500	5,950	0.00%
SIRI	3,320,500	5,687,460	6.13%
SIRI-R	807,500	1,388,900	1.49%
SISB	16,600	576,850	3.64%
SISB-R	84,600	2,939,325	18.54%
SJWD	31,800	461,760	4.53%
SJWD-R	7,500	108,750	1.07%
SKY	376,800	9,933,725	18.30%
SKY-R	7,900	207,425	0.38%
SMPC	14,500	145,380	7.07%
SNNP	7,800	132,050	0.42%

ข้อมูลในเอกสารฉบับนี้ รวบรวมมาจากแหล่งข้อมูลที่เชื่อถือได้ อย่างไรก็ตาม บริษัทหลักทรัพย์ คิงส์ฟอร์ด จำกัด (มหาชน) ไม่สามารถที่จะยืนยันหรือรับรองความถูกต้องของข้อมูลเหล่านี้ได้ ไม่ว่าประการใด ๆ บทวิเคราะห์ในเอกสารนี้ จัดทำขึ้นโดยอ้างอิงหลักเกณฑ์ทางวิชาการเกี่ยวกับหลักการวิเคราะห์ และมีได้เป็นการชี้แนะ หรือเสนอแนะให้ซื้อหรือขายหลักทรัพย์ใด ๆ การตัดสินใจซื้อหรือขายหลักทรัพย์ใด ๆ ของผู้อ่าน ไม่ว่าจะเกิดจากการอ่านบทความในเอกสารนี้หรือไม่ก็ตาม ล้วนเป็นผลจากการใช้วิจารณญาณของผู้อ่าน โดยไม่มีส่วนเกี่ยวข้องกับหรือพึ่งพิงผูกพันใด ๆ กับ บริษัทหลักทรัพย์ คิงส์ฟอร์ด จำกัด (มหาชน) ไม่ว่ากรณีใด

# Short Sales



KINGSFORD

มูลค่าการขายชอร์ต ณ วันที่ 18 ธันวาคม 2566

หลักทรัพย์	ปริมาณหุ้นที่ขายชอร์ต (หุ้น)	มูลค่าการขายชอร์ต (บาท)	%เทียบมูลค่าซื้อขายตลาดรวม
SPA	8,200	97,580	1.76%
SPA-R	16,300	193,970	3.49%
SPALI	484,800	8,769,800	6.47%
SPALI-R	50,100	908,920	0.67%
SPCG	10,000	123,000	3.12%
SPRC	199,300	1,620,945	2.72%
SPRC-R	1,014,900	8,257,905	13.87%
SSP	32,300	235,645	3.88%
SSP-R	7,000	51,450	0.84%
STA	184,400	2,689,400	5.75%
STA-R	275,700	4,007,190	8.60%
STANLY	400	73,450	1.50%
STEC	97,200	827,680	3.72%
STEC-R	13,100	111,350	0.50%
STGT	321,500	2,072,415	3.58%
STGT-R	2,800	18,340	0.03%
SUSCO	298,300	1,356,542	3.38%
TASCO	203,500	3,302,520	3.81%
TASCO-R	48,900	793,220	0.92%
TCAP	126,800	6,198,200	7.36%
TCAP-R	3,600	176,100	0.21%
TEAMG	11,900	57,688	2.02%
TFG	115,100	387,692	2.06%
THANI	300,400	795,954	5.07%
THANI-R	34,900	93,528	0.59%
THCOM	257,800	3,155,120	4.45%
THCOM-R	93,200	1,139,500	1.61%
THG	23,600	1,320,375	9.80%
THG-R	5,400	301,200	2.24%
TIDLOR	468,700	10,769,910	5.94%
TIDLOR-R	687,000	15,808,690	8.71%
TIPH	23,700	701,725	12.82%
TISCO	194,300	19,071,375	14.33%
TISCO-R	61,300	6,022,725	4.52%
TKC	216,900	3,174,680	13.80%
TKC-R	35,200	511,310	2.24%
TKN	223,900	2,098,785	5.00%
TKN-R	5,400	50,555	0.12%
TLI	454,400	4,155,350	8.24%
TLI-R	639,300	5,822,695	11.60%
TOA	33,500	737,340	6.53%
TOP	190,600	10,121,250	5.14%
TOP-R	225,800	11,958,350	6.08%
TPIPL	64,900	88,913	1.93%
TPIPP	15,200	51,376	0.30%
TQM	9,400	269,050	4.21%
TQM-R	6,000	171,625	2.69%
TRUE	5,694,900	29,358,685	8.09%
TRUE-R	934,900	4,835,465	1.33%
TTA	2,112,800	12,791,075	9.96%
TTA-R	62,200	377,195	0.29%
TTB	18,890,600	29,689,492	25.84%
TTB-R	1,299,000	2,039,430	1.78%
TTW	142,200	1,265,580	5.57%
TTW-R	50,100	445,890	1.96%
TU	1,446,100	21,500,280	15.89%

ข้อมูลในเอกสารฉบับนี้ รวบรวมมาจากแหล่งข้อมูลที่เชื่อถือได้ อย่างไรก็ตาม บริษัทหลักทรัพย์ คิงส์ฟอร์ด จำกัด (มหาชน) ไม่สามารถที่จะยืนยันหรือรับรองความถูกต้องของข้อมูลเหล่านี้ได้ ไม่ว่าประการใด ๆ บทวิเคราะห์ในเอกสารนี้ จัดทำขึ้นโดยอ้างอิงหลักเกณฑ์ทางวิชาการเกี่ยวกับหลักการวิเคราะห์ และมีได้เป็นการชี้แนะ หรือเสนอแนะให้ซื้อหรือขายหลักทรัพย์ใด ๆ การตัดสินใจซื้อหรือขายหลักทรัพย์ใด ๆ ของผู้อ่าน ไม่ว่าจะเกิดจากการอ่านบทความในเอกสารนี้หรือไม่ก็ตาม ล้วนเป็นผลจากการใช้วิจารณญาณของผู้อ่าน โดยไม่มีส่วนเกี่ยวข้องกับหรือพันธะผูกพันใด ๆ กับ บริษัทหลักทรัพย์ คิงส์ฟอร์ด จำกัด (มหาชน) ไม่ว่ากรณีใด

# Short Sales



KINGSFORD

มูลค่าการขายชอร์ต ณ วันที่ 18 ธันวาคม 2566

	ปริมาณหุ้นที่ขายชอร์ต (หุ้น)	มูลค่าการขายชอร์ต (บาท)	%เทียบมูลค่าซื้อขายตลาดรวม
TU-R	225,700	3,362,930	2.48%
TVO	7,700	162,020	3.98%
VGI	219,800	415,063	4.02%
VGI-R	81,900	154,367	1.50%
VIBHA	55,300	99,929	2.90%
WARRIX	9,200	60,490	1.16%
WHA	856,300	4,324,315	4.43%
WHA-R	170,300	860,015	0.88%
WICE	9,400	54,905	0.90%
XO	26,300	722,375	1.31%
XO-R	1,000	27,400	0.05%
XPG	1,972,300	2,046,713	5.83%
XPG-R	511,500	536,630	1.51%

หมายเหตุ - ไม่รวมรายการขายชอร์ตของสมาชิกที่เป็นผู้ร่วมค้ำหน่วยลงทุนหรือผู้ดูแลสภาพคล่องของหน่วยลงทุนของกองทุนรวมอีทีเอฟเพื่อบัญชีบริษัทประเภทเพื่อทำกำไรจากส่วนต่างของราคาหรือเพื่อดูแลสภาพคล่อง แล้วแต่กรณี

ข้อมูลในเอกสารฉบับนี้ รวบรวมมาจากแหล่งข้อมูลที่นำเสนอโดย อยางไรก็ดี บริษัทหลักทรัพย์ คิงส์ฟอร์ด จำกัด (มหาชน) ไม่สามารถที่จะยืนยันหรือรับรองความถูกต้องของข้อมูลเหล่านี้ได้ ไม่ว่าประการใด ๆ บทวิเคราะห์ในเอกสารนี้ จัดทำขึ้นโดยอ้างอิงหลักเกณฑ์ทางวิชาการเกี่ยวกับหลักการวิเคราะห์ และมีได้เป็นการชี้แนะ หรือเสนอแนะให้ซื้อหรือขายหลักทรัพย์ใด ๆ การตัดสินใจซื้อหรือขายหลักทรัพย์ใด ๆ ของผู้อ่าน ไม่ว่าจะเกิดจากการอ่านบทความในเอกสารนี้หรือไม่ก็ตาม ล้วนเป็นผลจากการใช้วิจารณญาณของผู้อ่าน โดยไม่มีส่วนเกี่ยวข้องหรือพันธะผูกพันใด ๆ กับ บริษัทหลักทรัพย์ คิงส์ฟอร์ด จำกัด (มหาชน) ไม่สามารถทำได้

# Stock Calendar



KINGSFORD

รายงานการเปลี่ยนแปลงการถือหลักทรัพย์ของผู้บริหาร (แบบ 59-2) ประจำวันที่ 18 ธันวาคม 2566

ชื่อผู้บริหาร	ประเภทหลักทรัพย์	วันที่ได้มา / จำนวน	จำนวน	ราคา	วิธีการ ได้มา/หน่าย	
JDF	นางสาว ชีรดา หอสังกุล	หุ้นสามัญ	13/12/2566	45,900	2.20	ซื้อ
JDF	นางสาว ชีรดา หอสังกุล	หุ้นสามัญ	13/12/2566	4,100	2.18	ซื้อ
JDF	นางสาว ชีรดา หอสังกุล	หุ้นสามัญ	13/12/2566	2,800	2.18	ซื้อ
JDF	นางสาว ชีรดา หอสังกุล	หุ้นสามัญ	14/12/2566	5,400	2.20	ซื้อ
JDF	นางสาว ชีรดา หอสังกุล	หุ้นสามัญ	15/12/2566	20,000	2.20	ซื้อ
CPT	นาย นพดล วิเชียรแก้ว	หุ้นสามัญ	14/12/2566	50,000	0.63	ขาย
CPT	นาย นพดล วิเชียรแก้ว	หุ้นสามัญ	15/12/2566	50,000	0.63	ขาย
CPT	นาย นพดล วิเชียรแก้ว	หุ้นสามัญ	15/12/2566	14,800	0.64	ขาย
SEAFCO	นาย ณรงค์ ทัศนนิพันธ์	หุ้นสามัญ	15/12/2566	20,000	2.64	ซื้อ
SUPER	นาย จอมทรัพย์ โลจายะ	หุ้นสามัญ	14/12/2566	100,000	0.42	ซื้อ
SUPER	นาย จอมทรัพย์ โลจายะ	หุ้นสามัญ	15/12/2566	4,250,000	0.42	ซื้อ
ZEN	นาย ศิรวัดน์ ชัชวาลย์	หุ้นสามัญ	13/12/2566	51,500	9.41	ขาย
ZEN	นาย ศิรวัดน์ ชัชวาลย์	หุ้นสามัญ	15/12/2566	27,000	9.25	ขาย
BAREIT	นาย ดนุสรณ์ ชูเชิดวัฒน์ศักดิ์	หน่วยทรัสต์	15/12/2566	5,000	9.30	ซื้อ
TMILL	นาย ประภาส ขุดิมารพันธ์	หุ้นสามัญ	15/12/2566	900	3.86	ซื้อ
TMILL	นาย ปรีชา อรรถวิภังษ์	หุ้นสามัญ	14/12/2566	41,000	3.82	ซื้อ
TRITN	นางสาว หลุยส์ เตชะอุบล	หุ้นสามัญ	15/12/2566	20,000,000	0.13	ซื้อ
NCAP	นางสาว อุบลวรรณ ปิยะจินดา	หุ้นสามัญ	13/12/2566	4,000	2.58	ขาย
NCAP	นางสาว อุบลวรรณ ปิยะจินดา	หุ้นสามัญ	15/12/2566	22,600	2.68	ขาย
BJCHI	นาย หยั่ง เงิน สี	หุ้นสามัญ	13/12/2566	2,130,000	1.03	ซื้อ
PG	นาง กิตยาภรณ์ ชัยถาวรเสถียร	หุ้นสามัญ	15/12/2566	23,400	8.90	ซื้อ
PROUD	นาย ภูมิพัฒน์ สيناเจริญ	หุ้นสามัญ	14/12/2566	30,000	1.36	ซื้อ
PROUD	นาย ภูมิพัฒน์ สيناเจริญ	หุ้นสามัญ	15/12/2566	40,000	1.38	ซื้อ
PEACE	นาย พิสิฐ ปัญจคุณาภรณ์	หุ้นสามัญ	15/12/2566	235,200	3.23	ซื้อ
FTE	นาย ประพันธ์ จิตรเจริญชัย	หุ้นสามัญ	15/12/2566	10,000	1.50	ขาย
FTE	นาย ประพันธ์ จิตรเจริญชัย	หุ้นสามัญ	18/12/2566	10,000	1.50	ขาย
MBAX	นาย ทรงเกียรติ วิชญเวทวงศ์	หุ้นสามัญ	15/12/2566	5,000	3.10	ซื้อ
MGC	นางสาว เจิดนงาณต์ ธรรมชวนวิริยะ	หุ้นสามัญ	15/12/2566	20,000	6.15	ซื้อ
MICRO	นาง รสนันท์ ยิ่งทวีศักดิ์	หุ้นสามัญ	15/12/2566	50,000	1.94	ซื้อ
RAM	ร้อยเอก ขจิต หัพนานนท์	หุ้นสามัญ	18/12/2566	50,000	33.00	ขาย
LEO	นาย เกตติวิทย์ สิทธิสุนทรวงศ์	หุ้นสามัญ	15/12/2566	21,400	4.22	ซื้อ
LEO	นาย เกตติวิทย์ สิทธิสุนทรวงศ์	หุ้นสามัญ	15/12/2566	17,200	4.22	ซื้อ
VL	นาง ชุติภา กลิ่นสุวรรณ	หุ้นสามัญ	15/12/2566	700,000	0.84	ซื้อ
SKY	นาย รัช ดันตนันดา	หุ้นสามัญ	07/12/2566	20,000	26.00	ขาย
SKY	นาย รัช ดันตนันดา	หุ้นสามัญ	07/12/2566	10,000	26.25	ขาย
SKY	นาย รัช ดันตนันดา	หุ้นสามัญ	08/12/2566	20,000	26.00	ขาย
SKY	นาย รัช ดันตนันดา	หุ้นสามัญ	08/12/2566	20,000	26.00	ขาย
SKY	นาย รัช ดันตนันดา	หุ้นสามัญ	08/12/2566	30,000	26.00	ขาย
SKY	นาย รัช ดันตนันดา	หุ้นสามัญ	12/12/2566	20,000	26.00	ขาย
SKY	นาย รัช ดันตนันดา	หุ้นสามัญ	12/12/2566	4,200	26.00	ขาย
SKY	นาย รัช ดันตนันดา	หุ้นสามัญ	14/12/2566	10,000	25.00	ขาย
SKY	นาย รัช ดันตนันดา	หุ้นสามัญ	14/12/2566	20,000	25.00	ขาย
SKY	นาย รัช ดันตนันดา	หุ้นสามัญ	14/12/2566	20,000	25.00	ขาย



# Stock Calendar



KINGSFORD

ชื่อผู้บริหาร	ประเภทหลักทรัพย์	วันที่ได้มา / จำนวน	จำนวน	ราคา	วิธีการ ได้มา/หน่าย	
AMANAH	นาง กุลภัสสรสรณ์ ศรีลาคำ	หุ้นสามัญ	01/12/2566	20,000	2.06	ขาย
AMANAH	นาง กุลภัสสรสรณ์ ศรีลาคำ	หุ้นสามัญ	04/12/2566	20,600	2.06	ขาย
AMANAH	นาง กุลภัสสรสรณ์ ศรีลาคำ	หุ้นสามัญ	15/12/2566	57	2.06	ขาย
AMA	นาย พิศาล รัชกิจประการ	หุ้นสามัญ	15/12/2566	72,000	3.99	ซื้อ
EP	นาย ยุทธ ชินสุภัคกุล	หุ้นสามัญ	15/12/2566	200	2.64	ซื้อ
SAF	นาย พิศิษฐ์ อริยเดชวณิช	หุ้นสามัญ	14/12/2566	31,700	0.84	ซื้อ
SAF	นาย พิศิษฐ์ อริยเดชวณิช	หุ้นสามัญ	15/12/2566	13,500	0.85	ซื้อ
STC	นาย สุรสิทธิ์ ชัยตระกูลทอง	หุ้นสามัญ	15/12/2566	2,000	0.68	ขาย
ALT	นาง ปรีญาภรณ์ ตั้งเผ่าศักดิ์	หุ้นสามัญ	13/12/2566	7,000	1.65	ซื้อ
ALT	นาง ปรีญาภรณ์ ตั้งเผ่าศักดิ์	หุ้นสามัญ	13/12/2566	1,000	1.67	ซื้อ
ALT	นาง ปรีญาภรณ์ ตั้งเผ่าศักดิ์	หุ้นสามัญ	14/12/2566	5,900	1.64	ซื้อ
ALT	นาง ปรีญาภรณ์ ตั้งเผ่าศักดิ์	หุ้นสามัญ	14/12/2566	1,000	1.65	ซื้อ

# Stock Calendar



KINGSFORD

แบบรายงานการได้มาหรือจำหน่ายหลักทรัพย์ของกิจการ (แบบ 246-2) ประจำวันที่ 18 ธันวาคม 2566

หลักทรัพย์	ชื่อผู้ได้มา/จำหน่าย	วิธีการ	ประเภท หลักทรัพย์ <sup>1</sup>	% ก่อน			วันที่ได้มา/ จำหน่าย	% หลัง		
				% ได้มา/ จำหน่าย	% ได้มา/ จำหน่าย	% ได้มา/ จำหน่าย		% ได้มา/ จำหน่าย (กลุ่ม) <sub>2</sub>	% ได้มา/ จำหน่าย (กลุ่ม) <sub>2</sub>	% ได้มา/ จำหน่าย (กลุ่ม) <sub>2</sub>
K	นาย วันชัย พันธุ์เขียว		ได้มา หุ้น	9.9992	0.7496	10.7489	15/12/2566	9.9992	0.7496	10.7489
ANI	บริษัท เอสซีจี เจดับเบิลยูดี โลจิสติกส์ (มหาชน)	จำกัด	ได้มา หุ้น	4.9891	0.3842	5.3733	14/12/2566	4.9891	0.3842	5.3733

# Stock Calendar



KINGSFORD

December 2023				
Monday	Tuesday	Wednesday	Thursday	Friday

11	12	13	14	15
วันหยุด	<b>XD</b> TFFIF (0.1057 หาระ) GVREIT (0.1911 หาระ)	<b>XD</b> UV (0.09 หาระ) TSTE (0.06 หาระ) QHPF (0.125 หาระ) MNIT2 (0.045 หาระ) MNIT (0.027 หาระ) M-STOR (0.10 หาระ) M-II (0.155 หาระ) LHSC (0.165 หาระ) JAS (0.60 หาระ) HPF (0.04 หาระ) ABFTH (12.00 หาระ)  <b>Shares</b> DOD 72 Shares ICN 42,048,974 Shares INET 15,632 Shares EKH 10,682,959 Shares TKC 10,200,000 Shares	<b>NEWLISTED</b> MGI 210,000,000 Units NATION-W4 2,711,980,006 Units	

18	19	20	21	22
	<b>Shares</b> PPPM 533,333,332 Shares	<b>XD</b> BABA80 (- หาระ)  <b>Shares</b> META 32,804,173 Shares SDC 55,555,554 Shares	<b>XD</b> SYNTEC (0.03 หาระ)  <b>XR</b> HYDRO 1.5: 1 @0.30 หาระ	

25	26	27	28	29
<b>XR</b> MORE 1:2 @0.05 หาระ	<b>XD</b> PLANB (0.0748 หาระ)		<b>XD</b> I2 (0.0320 หาระ)	

XD - Excluding Dividend	XD(ST) - Excluding Stock Dividend	XM - Exclude meetings	XN - Ex-Capital Return	XI - Excluding Interest
XP - Excluding Principal	XR - Excluding Right	XW - Excluding Warrant	XS - Excluding Short-term Warrant	XA - Excluding All
XE - Excluding Exercise	*ND - No Dividend Payment	PD - Payment Date	XT - Excluding TSR ; @ - price per share / price per unit /	
XD - Excluding Dividend	XD(ST) - Excluding Stock Dividend	XM - Exclude meetings	XN - Ex-Capital Return	XI - Excluding Interest
XP - Excluding Principal	XR - Excluding Right	XW - Excluding Warrant	XS - Excluding Short-term Warrant	XA - Excluding All
XE - Excluding Exercise	*ND - No Dividend Payment	PD - Payment Date	XT - Excluding TSR ; @ - price per share / price per unit /	

## NVDR Update

วันอังคารที่ 19 ธันวาคม 2566

### Most Active Values (Btmn)

Top 20 Net Buying Value (B m)						Top 20 Net Selling Value (B m)					Month to Date		Year to Date						
ธ.ค.-66						ธ.ค.-66					ธันวาคม 2566		03 ม.ค.-18 ธ.ค. 66						
18	15	14	13	12		18	15	14	13	12	Net Buy	Net Sell	Net Buy	Net Sell					
1 PTT	63.0	1.5	207.5	-54.3	171.7	PTTEP	-180.7	220.0	-127.8	-214.5	-350.7	PTT	2,145.62	PTTEP	(2,502.53)	CPALL	7,319.0	AOT	-13,583.1
2 RCL	58.2	6.4	-2.3	-3.8	-5.0	KTC	-125.8	-102.9	22.1	-2.2	-45.1	CPF	2,005.48	AOT	(1,148.36)	TTB	5,502.8	KBANK	-10,239.8
3 PSL	54.9	63.4	-1.6	2.6	-14.2	CPALL	-82.7	140.2	320.5	73.1	-310.8	BDMS	1,566.54	BANPU	(698.52)	BBL	4,923.4	LH	-7,048.6
4 LH	42.8	73.3	10.1	6.3	20.4	SCC	-76.5	-77.0	37.9	-26.1	9.7	TRUE	845.29	BGRIM	(585.29)	BDMS	4,484.6	KKP	-4,002.5
5 BTS	32.4	48.7	-12.5	-24.9	-38.8	AOT	-73.3	-150.2	-99.4	103.0	-186.7	SCB	783.04	BH	(581.29)	SCC	3,886.3	CRC	-3,443.2
6 SPALI	20.6	-65.8	6.3	-35.5	-59.2	HANA	-69.0	20.8	358.3	-35.3	-77.1	TOP	531.55	DELTA	(524.95)	CPAXT	3,755.7	BANPU	-3,265.8
7 KCE	20.6	-575.3	125.8	-2.0	-14.1	JTS	-52.5	-27.2	187.4	-6.4	-3.5	CPN	444.05	RATCH	(336.08)	SCB	3,251.0	PTTGC	-3,009.9
8 DELTA	19.5	51.8	208.7	-240.3	-281.9	GLOBAL	-51.3	322.3	-63.5	-6.0	-5.1	PTTGC	430.23	AP	(304.22)	TIDLOR	3,107.9	HMPRO	-2,884.9
9 BJC	18.9	-31.0	23.7	-11.5	-37.1	SCB	-43.2	15.5	60.1	-71.9	20.4	KBANK	388.02	EGCO	(301.64)	PTT	2,472.8	BH	-2,659.2
10 SINGER	18.2	-11.9	14.8	19.5	-7.6	CPF	-37.8	62.2	4.3	3.4	-231.8	GULF	378.71	TASCO	(275.62)	PTTEP	2,293.3	AWC	-2,220.6
11 EGCO	14.8	-37.6	7.9	-36.3	-104.9	INTUCH	-28.3	61.8	21.3	-28.7	-32.8	KTB	352.25	OSP	(209.50)	HANA	2,242.1	SPALI	-2,018.3
12 TCAP	9.5	66.5	15.8	-6.2	-8.5	PTTGC	-25.9	156.3	25.8	280.2	18.2	OR	324.04	AWC	(198.56)	WHA	2,208.4	BEM	-1,890.4
13 TOP	6.2	-92.2	340.8	-93.3	143.7	HMPRO	-23.1	-150.9	39.5	-36.5	-40.4	IVL	296.03	GLOBAL	(161.63)	ADVANC	1,935.3	DELTA	-1,856.0
14 BANPU	6.0	54.8	-153.3	61.6	-8.1	CPN	-21.9	79.8	262.1	69.2	53.4	KCE	279.08	WHA	(125.99)	BCP	1,872.1	IVL	-1,691.4
15 GUNKUL	4.6	-0.9	8.7	-7.9	-29.6	MINT	-21.9	107.2	123.1	4.6	10.4	SCC	250.71	TIDLOR	(109.16)	TRUEE	1,626.3	GLOBAL	-1,657.4
16 ITD	4.3	2.1	2.1	0.4	11.4	IVL	-18.3	-0.2	40.1	-52.8	32.9	TTB	236.02	CBG	(103.59)	KTB	1,606.8	RATCH	-1,596.1
17 BAFS	3.3	-92.7	2.9	-0.9	-1.6	SAMART	-18.2	124.1	-0.1	-0.5	-0.4	CPALL	159.89	INTUCH	(100.36)	TASCO	1,538.3	TISCO	-1,472.8
18 BH	2.7	4.7	13.7	-6.8	-68.1	ADVANC	-13.0	65.7	46.9	0.1	-69.1	MINT	159.45	TKN	(99.85)	ICHI	1,523.7	TU	-1,450.4
19 KAMART	2.5	0.1	-8.2	1.0	-7.4	TISCO	-11.4	-60.0	-5.5	3.9	48.6	PSL	157.20	EA	(94.95)	AAV	1,418.0	BLA	-1,214.5
20 M-CHAI	2.4	8.8	0.1	0.3	0.0	JMART	-10.3	6.9	43.7	-21.9	-101.3	AMATA	154.69	HANA	(91.17)	PSG	1,195.6	BSRC	-1,211.8

Total Volume Shares						NVDR Shrs.					
	Buy	Sell	Total	Net	Turn.		19-Dec-23	% of paidup	19-Dec-23	% of paidup	Paid up Capital (Last)
1 24CS	92,805	365,700	458,505	-272,895	1.92	1 24CS	10,661,254	2.48	#N/A	#N/A	430,000,000
2 7UP	114,600	179,800	294,400	-65,200	1.98	2 2S	7,436,928	1.35	3,092,210	0.69	549,995,954
3 AS	16,500	48,100	64,600	-31,600	13.84	3 3K-BAT	45,286	0.06	#N/A	#N/A	78,400,000
4 AAI	755,100	1,506,803	2,261,903	-751,703	10.68	4 7UP	92,187,551	1.79	29,743,119	0.98	5,143,071,814
5 AAV	508,001	941,620	1,449,621	-433,619	6.55	5 A	9,130	0.00	62,400	0.01	980,000,000
6 ABM	-	100	100	-100	0.07	6 A5	4,412,751	0.36	800,664	0.07	1,209,384,615
7 ACC	60,500	100	60,600	60,400	3.79	7 A5-W2	2,790,032	2.31	#N/A	#N/A	120,934,299
8 ACE	201,000	91,200	292,200	109,800	8.15	8 A5-W3	1,721,651	1.42	#N/A	#N/A	120,934,299
9 ACG	3,000	-	3,000	3,000	9.43	9 AAI	28,801,009	1.36	#N/A	#N/A	2,125,000,000
10 ADD	2,500	100	2,600	2,400	16.45	10 AAV	1,337,743,354	10.41	353,926,265	7.30	12,849,999,997
11 ADVANC	322,900	406,189	729,089	-83,289	23.48	11 ABM	3,983,010	1.00	3,268,124	1.09	400,011,700
12 AEONTS	1,200	10,100	11,300	-8,900	12.39	12 ABM-W1	1,397,799	2.80	#N/A	#N/A	49,988,217
13 AF	21,000	7,100	28,100	13,900	10.20	13 ACAP	2,323,745	0.57	1,223,467	0.39	406,411,160
14 AGE	100	200	300	-100	0.12	14 ACC	16,840,939	1.25	4,306,304	0.32	1,343,055,623
15 AH	251,350	582,600	833,950	-331,250	29.85	15 ACE	176,406,395	1.73	38,450,400	0.38	10,175,999,960
16 AHC	200	100	300	100	6.82	16 ACG	1,308,205	0.22	211,225	0.04	600,000,000
17 AI	2,102	2,100	4,202	2	5.85	17 ADB	66,001,530	9.09	31,173,421	5.20	725,999,923
18 AIT	105,100	125,500	230,600	-20,400	7.46	18 ADD	1,696,359	1.06	#N/A	#N/A	160,000,000
19 AIT-W2	-	18,700	18,700	-18,700	0.87	19 ADVANC	218,904,046	7.36	241,595,912	8.13	2,974,209,736
20 AJA	566,700	463,700	1,030,400	103,000	9.40	20 AEONTS	17,545,423	7.02	11,410,746	4.56	250,000,000

Source : SET.OR.TH

ข้อมูลในเอกสารฉบับนี้ รวบรวมมาจากแหล่งข้อมูลที่น่าเชื่อถือ อย่างไรก็ตาม บริษัทหลักทรัพย์ คิงส์ฟอร์ด จำกัด (มหาชน) ไม่สามารถที่จะยืนยันหรือรับรองความถูกต้องของข้อมูลเหล่านี้ได้ ไม่ว่าประการใด ๆ บทวิเคราะห์ในเอกสารนี้ จัดทำขึ้นโดยอ้างอิงถึงข้อมูลทางวิชาการเกี่ยวกับหลักทรัพย์วิเคราะห์ และไม่ได้เป็นการชี้แนะหรือเสนอแนะให้ซื้อหรือขายหลักทรัพย์ใด ๆ การตัดสินใจซื้อหรือขายหลักทรัพย์ใด ๆ ของผู้อ่าน ไม่ว่าจะเกิดจากการอ่านบทความในเอกสารนี้หรือไม่ก็ตาม ล้วนเป็นผลจากการใช้วิจารณญาณของผู้อ่าน โดยไม่มีส่วนเกี่ยวข้องกับบริษัทคิงส์ฟอร์ด จำกัด (มหาชน) ไม่มีการฉ้อโกง



## คำแนะนำการลงทุน และความหมายของคำแนะนำการลงทุน

Stock Rating หมายถึงการให้คำแนะนำการลงทุนของบริษัท แบ่งเป็น 3 ระดับ

Buy หมายถึง ราคาพื้นฐานสูงกว่าราคาตลาด 15% หรือมากกว่า

Hold หมายถึงราคาพื้นฐานสูงกว่าราคาตลาดไม่เกิน 15% หรือต่ำกว่าราคาตลาดไม่เกิน 15 %

Sell หมายถึง ราคาพื้นฐานต่ำกว่าราคาตลาด 15% หรือมากกว่า

เอกสารฉบับนี้จัดทำขึ้นโดยบริษัทหลักทรัพย์คิงส์ฟอร์ด จำกัด (มหาชน) ข้อมูลที่ปรากฏในเอกสารฉบับนี้จัดทำโดยอาศัยข้อมูลที่จัดหาจากแหล่งที่เชื่อถือหรือควรเชื่อว่ามี ความน่าเชื่อถือ และ/หรือถูกต้อง อย่างไรก็ตามบริษัทไม่ยืนยัน และไม่รับรองถึงความครบถ้วนสมบูรณ์หรือถูกต้องของข้อมูลดังกล่าว และไม่ได้ประกันราคาหรือผลตอบแทน ของหลักทรัพย์ที่ปรากฏข้างต้น แม้ว่าข้อมูลดังกล่าวจะปรากฏข้อความที่อาจเป็นหรืออาจตีความว่าเป็นเช่นนั้นได้ บริษัทจึงไม่รับผิดชอบต่อการนำเอาข้อมูล ข้อความ ความเห็น และหรือบทสรุปที่ปรากฏในเอกสารฉบับนี้ไปใช้ไม่ว่ากรณีใดๆ ข้อมูลและความเห็นที่ปรากฏอยู่ในเอกสารฉบับนี้ได้ประสงค์จะชี้ชวน เสนอแนะ หรือจูงใจให้ลงทุน ใน หรือ ซื้อหรือขายหลักทรัพย์ที่ปรากฏในเอกสารฉบับนี้และข้อมูลมีการแก้ไขเพิ่มเติมเปลี่ยนแปลงโดยมีต้องแจ้งให้ทราบล่วงหน้า ผู้ลงทุนควรใช้ดุลยพินิจอย่างรอบคอบใน การลงทุนในหรือซื้อหรือขายหลักทรัพย์ บริษัทสงวนลิขสิทธิ์ในข้อมูลที่ปรากฏในเอกสารนี้ ห้ามมิให้ผู้ใดใช้ประโยชน์ ทำซ้ำ ดัดแปลง นำออกแสดง ทำให้ปรากฏหรือเผยแพร่ ต่อสาธารณชน ไม่ว่าด้วยประการใดๆ ซึ่งข้อมูลในเอกสารนี้ไม่ว่าทั้งหมดหรือบางส่วน เว้นแต่ได้รับอนุญาตเป็นหนังสือจากบริษัทเป็นการล่วงหน้า การกล่าว คัด หรืออ้างอิง ข้อมูลบางส่วนตามสมควรในเอกสารนี้ ไม่ว่าในบทความ บทวิเคราะห์ บทวิจัย หรือในเอกสาร หรือการสื่อสารอื่นใดจะต้องกระทำโดยถูกต้อง และไม่เป็นการก่อให้เกิดการ เข้าใจผิดหรือความเสียหายแก่บริษัท ต้องรับรู้ถึงความเป็นเจ้าของลิขสิทธิ์ในข้อมูลบริษัท และต้องอ้างอิงถึงเอกสารฉบับนี้ และวันที่ในเอกสารฉบับนี้ของบริษัทโดยชัดเจน การลงทุนในหรือซื้อหรือขายหลักทรัพย์ย่อมมีความเสี่ยง ท่านควรทำความเข้าใจอย่างถ่องแท้ต่อลักษณะของหลักทรัพย์แต่ละประเภทและควรศึกษาข้อมูลของบริษัทที่ออก หลักทรัพย์และข้อมูลอื่นใดที่เกี่ยวข้องก่อนการตัดสินใจลงทุนในหรือซื้อหรือขายหลักทรัพย์

ข้อมูลในเอกสารฉบับนี้ รวบรวมมาจากแหล่งข้อมูลที่นำเชื่อถือ อย่างไรก็ตาม บริษัทหลักทรัพย์ คิงส์ฟอร์ด จำกัด(มหาชน)ไม่สามารถที่จะยืนยันหรือรับรองความถูกต้องของข้อมูลเหล่านี้ได้ ไม่ว่าประการใดๆ บทวิเคราะห์ในเอกสารนี้ จัดทำขึ้นโดยอ้างอิง หลักเกณฑ์ทางวิชาการเกี่ยวกับหลักการวิเคราะห์ และมีได้เป็นการชี้แนะ หรือเสนอแนะให้ซื้อหรือขายหลักทรัพย์ใดๆ การตัดสินใจหรือขายหลักทรัพย์ใดๆ ของผู้อ่าน ไม่ว่าจะเกิดจากการอ่านบทความในเอกสารนี้หรือไม่ก็ตาม ล้วนเป็นผลจากการใช้ วิจารณญาณของผู้อ่าน โดยไม่มีส่วนเกี่ยวข้องกับบริษัทฯ กับ บริษัทหลักทรัพย์ คิงส์ฟอร์ด จำกัด(มหาชน) ไม่ว่ากรณีใด

# Disclaimer



KINGSFORD

Thai Institute of Directors Association (IOD) – Corporate Governance Report Rating 2022 (CG Score) ข้อมูล 27 ตุลาคม 2565



AAV	AYUD	CFRESH	DRT	GLOBAL	JWD	MC	OTO	Q-CON	SEAOIL	STEC	TK	TVDH
ADVANC	BAFS	CGH	DTAC	GPI	K	MCOT	PAP	QH	SE-ED	STGT	TKN	TVI
AF	BAM	CHEWA	DUSIT	GPSC	KBANK	METCO	PCSGH	QTC	SELIC	STI	TKS	TVO
AH	BANPU	CHO	EA	GRAMMY	KCE	MFEC	PDG	RATCH	SENA	SUN	TKT	TWPC
AIRA	BAY	CIMBT	EASTW	GULF	KEX	MINT	PDJ	RBF	SENAJ	SUSCO	TMILL	U
AJ	BBIK	CK	ECF	GUNKUL	KGI	MONO	PG	RS	SGF	SUTHA	TMT	UAC
AKP	BBL	CKP	ECL	HANA	KKP	MOONG	PHOL	S	SHR	SVI	TNDT	UBIS
AKR	BCP	CM	EE	HARN	KSL	MSC	PLANB	S&J	SICT	SYMC	TNITY	UPOIC
ALLA	BCPG	CNT	EGCO	HENG	KTB	MST	PLANET	SAAM	SIRI	SYNTEC	TOA	UV
ALT	BDMS	COLOR	EPG	HMPRO	KTC	MTC	PLAT	SABINA	SIS	TACC	TOP	VCOM
AMA	BEM	COM7	ETC	ICC	LALIN	MVP	PORT	SAMART	SITHAI	TASCO*	TPBI	VGI
AMARIN	BEYOND	COMAN	ETE	ICHI	LANNA	NYCL	PPS	SAMTEL	SMP	TCAP	TQM	VIH
AMATA	BGC	COTTO	FN	III	LHFG	NEP	PR9	SAT	SNC	TEAMG	TRC	WACOAL
AMATAV	BGRIM	CPALL	FNS	ILINK	LIT	NER	PREB	SC	SONIC	TFMAMA	TRUE*	WAVE
ANAN	BIZ	CPF	FPI	LOXLEY	ILM	NKI	PRG	SCB	SORKON	THANA	TSC	WHA
AOT	BKI	CPI	FPT	IND	LPN	NOBLE	PRM	SCC	SPALI	THANI	TSR	WHAUP
AP	BOL	CPN	FSMART	INTUCH	LRH	NSI	PSH	SCCC	SPI	THCOM	TSTE	WICE
APURE	BPP	CRC	FVC	IP	LST	NVD	PSL	SCG	SPRC	THG*	TSTH	WINNER
ARIP	BRR	CSS	GC	IRC	MACO	NYT	PTG	SCGP	SPVI	THIP	TTA	XPG
ASP	BTS	DDD	GEL	IRPC	MAJOR	OISHI	PTT	SCM	SSC	THRE	TTB	ZEN
ASW	BTW	DELTA	GFPT	ITEL	MAKRO	OR	PTTEP	SCN	SSSC	THREL	TTCL	
AUCT	BWG	DEMCO	GGC	IVL	MALEE	ORI	PTTGC	SDC	SST	TIPCO	TTW	
AWC	CENTEL	DOHOME	GLAND	JTS	MBK	OSP	PYLON	SEAFCO	STA	TISCO	TU	



2S	ASEFA	BYD	DITTO	HTC	KISS	MK	PB	QLT	SFT	STANLY	TMI	UMI
7UP	ASIA	CBG	DMT	HUMAN	KK	MODERN*	PICO	RCL	SGP	STC	TNL	UOBKH
ABICO	ASIAN	CEN	DOD	HYDRO	KOOL	MTI	PIMO	RICHY	SIAM	STPI	TNP	UP
ABM	ASIMAR	CHARAN	DPAINT	ICN	KTIS	NBC	PIN	RJH	SINGER	SUC	TNR	UPF
ACE	ASK	CHAYO	DV8	IFS	KUMWEL	NCAP	PJW	ROJNA	SKE	SVOA	TOG	UTP
ACG	ASN	CHG	EASON	IIG	KUN	NCH	PL	RPC	SKN	SVT	TPA	VIBHA
ADB	ATP30	CHOTI	EFORL	IMH	KWC	NDR	PLE	RT	SKR	SWC	TPAC	VL
ADD	B	CHOW	ERW	INET	KWM	NETBAY	PM	RWI	SKY	SYNEX	TPCS	VPO
AEONTS	BA	CI	ESSO	INGRS	L&E	NEX	PMTA	S11	SLP	TAE	TPIPL	VRANDA
AGE	BC	CIG	ESTAR	INSET	LDC	NINE	PPP	SA	SMART	TAKUNI	TPIPP	WGE
AHC	BCH	CITY	FE	INSURE	LEO	NATION	PPPM	SABUY	SMD	TCC	TPLAS	WIK
AIE	BE8	CIVIL	FLOYD	IRCP	LH	NNCL	PRAPAT	SAK	SMIT	TCMC	TPS	WIN
AIT	BEC	CMC	FORTH	IT	LHK	NOVA	PRECHA	SALEE	SMT	TFG	TQR	WINMED
ALUCON	SCAP	CPL	FSS	ITD	M	NP	PRIME	SAMCO	SNNP	TFI	TRITN	WORK
AMANAH	BH	CPW	FTE	J	MATCH	NRF	PRIN	SANKO	SNP	TFM	TRT	WP
AMR	BIG	CRANE	GBX	JAS	MBAX	NTV	PRINC	SAPPE	SO	TGH	TRU	XO
APCO	BJC	CRD	GCAP	JCK	MEGA	NUSA	PROEN	SAWAD	SPA	TIDLOR	TRV	YUASA
APCS	BJCHI	CSC	GENCO	JCKH	META	NWR	PROS	SCI	SPC	TIGER	TSE	ZIGA
AQUA	BLA	CSP	GJS	JMT	MFC	OCC	PROUD	SCP	SPCG	TIPH	TVT	
ARIN	BR	CV	GTB	JR	MGT	OGC	PSG	SE	SR	TITLE	TWP	
ARROW	BR1	CWT	GYT	KBS	MICRO	ONEE	PSTC	SECURE	SRICHA	TM	UBE	
AS	BROOK	DCC	HEMP	KCAR	MILL	PACO	PT	SFLEX	SSF	TMC	UEC	
ASAP	BSM	DHOUSE	HPT	KIAT	mitsib	PATO	PTC	SFP	SSP	TMD	UKEM	



A	B52	CCP	D	GLOCON	JMART	MATI	NC	PPM	SISB	SVH	TNH	UNIQ
A5	BEAUTY	CGD	DCON	GLORY	JSP	M-CHAI	NEWS	PRAKIT	SK	PTECH	TNPC	UPA
AI	BGT	CMAN	EKH	GREEN	JUBILE	MCS	NFC	PTL	SOLAR	TC	TOPP	UREKA
ALL	BLAND	CMO	EMC	GSC	KASET	MDX	NSL	RAM	SPACK	TCCC	TPCH	VARO
ALPHAX	BM	CMR	EP	HL	KCM	MENA	NV	ROCK	SPG	TCJ	TPOLY	W
AMC	BROCK	CPANEL	EVER	HTECH	KWI	MJD	PAF	RP	SQ	TEAM	TRUBB	WFX
APP	BSBM	CPT	F&D	IHL	KYE	MORE	PEACE	RPH	STARK	THE	TTI	WPH
AQ	BTNC	CSR	FMT	INOX	LEE	MPIC	PF	RSP	STECH	THMUI	TYCN	YGG
AU	CAZ	CTW	GIFT	JAK	LPH	MUD	PK	SIMAT	SUPER	TKC	UMS	

ช่วงคะแนน	สัญลักษณ์	ความหมาย
90 - 100		ดีเลิศ
80 - 89		ดีมาก
70 - 79		ดี
60 - 69		ดีพอใช้
50 - 59		ผ่าน
ต่ำกว่า 50	No logo given	N/A

การเปิดเผยผลการสำรวจของสมาคมส่งเสริมสถาบันกรรมการบริษัทไทย (IOD) ในเรื่องการกำกับดูแลกิจการ (Corporate Governance) นี้เป็นการดำเนินการตามนโยบายของสำนักงานคณะกรรมการกำกับหลักทรัพย์และตลาดหลักทรัพย์ โดยการสำรวจของ IOD เป็นการสำรวจและประเมินจากข้อมูลของบริษัทจดทะเบียนในตลาดหลักทรัพย์แห่งประเทศไทยและตลาดหลักทรัพย์เอ็มเอไอ ที่มีการเปิดเผยต่อสาธารณะและเป็นข้อมูลที่ผู้ลงทุนทั่วไปสามารถเข้าถึงได้ ดังนั้นผลสำรวจดังกล่าวจึงเป็นการนำเสนอในมุมมองของบุคคลภายนอกโดยไม่ได้เป็นการประเมินการปฏิบัติและไม่ได้มีการใช้ข้อมูลภายในในการประเมิน อนึ่ง ผลการสำรวจดังกล่าว เป็นผลการสำรวจ ณ วันที่ปรากฏในรายงานการกำกับดูแลกิจการบริษัทจดทะเบียนไทยเท่านั้น ดังนั้นผลการสำรวจจึงอาจเปลี่ยนแปลงได้ภายหลังวันดังกล่าว ทั้งนี้บริษัทหลักทรัพย์ คิงส์ฟอร์ด จำกัด (มหาชน) มิได้ยืนยันหรือรับรองถึงความถูกต้องของผลการสำรวจดังกล่าวแต่อย่างใด

ข้อมูลในเอกสารฉบับนี้ รวบรวมมาจากแหล่งข้อมูลที่นำเชื่อถือ อย่างไรก็ดี บริษัทหลักทรัพย์ คิงส์ฟอร์ด จำกัด(มหาชน)ไม่สามารถที่จะยืนยันหรือรับรองความถูกต้องของข้อมูลเหล่านี้ได้ ไม่ว่าประการใดๆ บทวิเคราะห์ในเอกสารนี้ จัดทำขึ้นโดยอ้างอิงหลักเกณฑ์ทางวิชาการเกี่ยวกับหลักการวิเคราะห์ และมีได้เป็นการชี้แนะ หรือเสนอแนะให้ซื้อหรือขายหลักทรัพย์ใดๆ การตัดสินใจซื้อหรือขายหลักทรัพย์ใดๆ ของผู้อ่าน ไม่ว่าจะเกิดจากการอ่านบทความในเอกสารนี้หรือไม่ก็ตาม ล้วนเป็นผลจากการใช้วิจารณญาณของผู้อ่าน โดยไม่มีส่วนเกี่ยวข้องกับหรือพึ่งพิงจากฝ่ายใด กับ บริษัทหลักทรัพย์ คิงส์ฟอร์ด จำกัด(มหาชน) ไม่ว่ากรณีใด

# Disclaimer



KINGSFORD

Anti-Corruption Progress Indicator 2022 (ข้อมูล 7 เมษายน 2566)

## บริษัทจดทะเบียนที่ได้ประกาศเจตนารมณ์เข้าร่วม CAC

AAI	CI	EKH	ICN	JMT	MENA	OTO	SA	SVOA	TKN	WIN
AH	CPW	EVER	ITC	JTS	MODERN	PRIME	SANKO	SVT	TMI	WPH
ASW	CV	FLOYD	J	LEO	NER	PRTR	SFLEX	TEGH	TPAS	
BBGI	DMT	GLOBAL	JAS	LH	OR	RBF	SIS	TGE	VARO	
CBG	DOHOME	GREEN	JMART	MEGA	OSP	RT	SUPER	TIPH	W	

## บริษัทจดทะเบียนที่ได้ได้รับการรับรอง CAC

2S	BANPU	CHOW	EP	HARN	KCAR	MFEC	PG	PTTEP	SCN	SST	TKS	TU
7UP	BAY	CIG	EPG	HEALTH	KCE	MILL	PHOL	PTTGC	SEOIL	STA	TKT	TURTLE
AAI	BBL	CIMBT	ERW	HENG	KGI	MINT	PIMO	PYLON	SE-ED	STGT	TMD	TVDH
ADVANC	BCH	CM	ESTAR	HMPRO	KKP	MONO	PK	Q-CON	SELIC	STOWER	TMILL	TVI
AF	BCP	CMC	ETC	HTC	KSL	MOONG	PL	QH	SENA	SUSCO	TMT	TVO
AI	BCPG	COM7	ETE	ICC	KTB	MSC	PLANB	QLT	SGP	SVI	TNITY	TWPC
AIE	BE8	COTTO	FNS	ICHI	KTC	MST	PLANET	QTC	SINGER	SYMC	TNL	UBE
AIRA	BEC	CPALL	FPI	IFS	KWI	MTC	PLAT	RABBIT	SIRI	SYNTEC	TNP	UBIS
AJ	BEYOND	CPF	FPT	III	L&E	MTI	PM	RATCH	SITHAI	TAE	TNR	UEC
AKP	BGC	CPI	FSMART	ILINK	LANNA	NCAP	PPP	RML	SKR	TAKUNI	TOG	UKEM
AMA	BGRIM	CPL	FSS	ILM	LHFG	NEP	PPPM	RS	SMIT	TASCO	TOP	UOBKH
AMANAH	BKI	CPN	FTE	INET	LHK	NKI	PPS	RWI	SMK	TCAP	TOPP	UPF
AMATA	BLA	CRC	GBX	INOX	LPN	NOBLE	PR9	S&J	SMPC	TCMC	TPA	UV
AMATAV	BPP	CSC	GC	INSURE	LRH	NOK	PREB	SAAM	SNC	TFG	TPCS	VCOM
AP	BROOK	DCC	GCAP	INTUCH	M	NRF	PRG	SABINA	SNP	TFI	TPP	VGI
APCS	BRR	DELTA	GEL	IRC	MAJOR	NWR	PRINC	SAK	SORKON	TFMAMA	TRT	VIH
AS	BSBM	DEMCO	GFPT	IRPC	MAKRO	OCC	PRM	SAPPE	SPACK	TGH	TRU	WACOAL
ASIAN	BTS	DIMET	GGC	ITEL	MALEE	OGC	PROS	SAT	SPALI	THANI	TRUE	WHA
ASK	BWG	DRT	GJS	IVL	MATCH	ORI	PSH	SC	SPC	THCOM	TSC	WHAUP
ASP	CEN	DUSIT	GPI	JKN	MBAX	PAP	PSL	SCB	SPI	THIP	TSI	WICE
AWC	CENDEL	EA	GPSC	JR	MBK	PATO	PSTC	SCC	SPRC	THRE	TSTE	WIJK
AYUD	CFRESH	EASTW	GSTEEL	K	MC	PB	PT	SCCC	SRICHA	THREL	TSTH	XO
B	CGH	ECF	GULF	KASET	MCOT	PCSGH	PTECH	SCG	SSF	TIDLOR	TTA	YUASA
BAFS	CHEWA	ECL	GUNKUL	KBANK	META	PDG	PTG	SCGP	SSP	TIPCO	TTB	ZEN
BAM	CHOTI	EGCO	HANA	KBS	MFC	PDJ	PTT	SCM	SSSC	TISCO	TTCL	ZIGA

คำชี้แจง ข้อมูลบริษัทที่เข้าร่วมโครงการแนวร่วมปฏิบัติของภาคเอกชนไทยในการต่อต้านทุจริต (Thai CAC) ของสมาคมส่งเสริมสถาบันกรรมการบริษัทไทย มี 2 กลุ่ม คือ

- ได้ประกาศเจตนารมณ์เข้าร่วม CAC
- ได้รับการรับรอง CAC

การเปิดเผยผลการประเมินดัชนีชี้วัดความคืบหน้าการป้องกันการมีส่วนเกี่ยวข้องกับการทุจริตคอร์รัปชัน (Anti-corruption Progress Indicators) ของบริษัทจดทะเบียนในตลาดหลักทรัพย์แห่งประเทศไทยซึ่งจัดทำโดยสถาบันไทยพัฒน์ เป็นการดำเนินการตามนโยบายและตามแผนพัฒนาความยั่งยืนสำหรับบริษัทจดทะเบียนของสำนักงานคณะกรรมการกำกับหลักทรัพย์และตลาดหลักทรัพย์ โดยผลการประเมินดังกล่าวของสถาบันไทยพัฒน์ อาศัยข้อมูลที่ได้รับจากบริษัทจดทะเบียนตามที่บริษัทจดทะเบียนได้ระบุในแบบแสดงข้อมูลเพื่อการประเมิน Anti-corruption ซึ่งได้อ้างอิงข้อมูลมาจากแบบแสดงรายการข้อมูลประจำปี (แบบ 56-1) รายงานประจำปี (แบบ 56-2) หรือในบุคคลภายนอก โดยมีได้เป็นการประเมินการปฏิบัติของบริษัทจดทะเบียนในตลาดหลักทรัพย์แห่งประเทศไทย และมีได้ใช้ข้อมูลภายใต้เพื่อการประเมินเนื่องจากผลการประเมินดังกล่าวเป็นเพียงผลการประเมิน ณ วันที่ปรากฏในผลการประเมินเท่านั้น ดังนั้นผลการประเมินจึงอาจเปลี่ยนแปลงได้ภายหลังจากวันดังกล่าว หรือเมื่อข้อมูลที่เกี่ยวข้องมีการเปลี่ยนแปลง ทั้งนี้ บริษัทหลักทรัพย์ คิงส์ฟอร์ด จำกัด (มหาชน) มิได้ยืนยัน ตรวจสอบ หรือรับรองความถูกต้องครบถ้วนของผลการประเมินดังกล่าวแต่อย่างใด

ข้อมูลในเอกสารฉบับนี้ รวบรวมมาจากแหล่งข้อมูลที่นำเชื่อถือ อย่างไรก็ดี บริษัทหลักทรัพย์ คิงส์ฟอร์ด จำกัด (มหาชน) ไม่สามารถที่จะยืนยันหรือรับรองความถูกต้องของข้อมูลเหล่านี้ได้ ไม่ว่าประการใด ๆ บทวิเคราะห์ในเอกสารนี้ จัดทำขึ้นโดยอ้างอิงหลักเกณฑ์ทางวิชาการเกี่ยวกับหลักการวิเคราะห์ และมีได้เป็นการชี้แนะ หรือเสนอแนะให้ซื้อหรือขายหลักทรัพย์ใดๆ การตัดสินใจซื้อหรือขายหลักทรัพย์ใดๆ ของผู้อ่าน ไม่ว่าเกิดจากการอ่านบทความในเอกสารนี้หรือไม่ก็ตาม ล้วนเป็นผลจากการใช้วิจารณญาณของผู้อ่าน โดยไม่มีส่วนเกี่ยวข้องหรือพึ่งพิงผูกพันใดๆ กับ บริษัทหลักทรัพย์ คิงส์ฟอร์ด จำกัด (มหาชน) ไม่ว่ากรณีใด

ชื่อ	นามสกุล	ตำแหน่ง	เลขที่ทะเบียน SEC	โทรศัพท์	อีเมล	เป็นนักวิเคราะห์ทางด้านปัจจัยพื้นฐาน (โปรดระบุชื่อหุ้นและกลุ่มอุตสาหกรรม)
อภิชัย	เรามาณะชัย	ผู้ช่วยกรรมการผู้จัดการ  นักวิเคราะห์การลงทุนปัจจัยทางเทคนิค นักวิเคราะห์กลยุทธ์การลงทุน  นักวิเคราะห์การลงทุนปัจจัยพื้นฐานด้านตลาดทุน	002939	02 829 6999 Ext. 2200	apichai.ra@kfsec.co.th	
นพพร	ฉายแก้ว	ผู้จัดการอาวุโส	043964	02 829 6999 Ext. 2203	noppom.ch@kfsec.co.th	พลังงานและปิโตรเคมี ยานยนต์ ขนส่งทางอากาศ
ณัฐวัช	ภูสุนทรศรี	นักวิเคราะห์	087077	02 829 6999 Ext. 2204	nattawat.po@kfsec.co.th	อาหาร, การแพทย์, พาณิชย
ณัฐ	แก้วบริสุทธ์สกุล	ผู้ช่วยนักวิเคราะห์				เทคโนโลยีสารสนเทศและการสื่อสาร  และกลุ่มบริการรับเหมาก่อสร้าง