

Chart of the Day

ลุ้นเปิดเงินจาก TESG และโมเมนตัมบวก จาก BOJ Meeting, EU Inflation

Figure 1: บาท/ดอลลาร์สหรัฐฯ สัมพันธ์กับค่าเงินเยนมากกว่าดอลลาร์สหรัฐฯ

| Correlation matrix 2010-23 | USDTHB | DXY Index | JPY Currency Index |
|----------------------------|--------|-----------|--------------------|
| USDTHB | 100% | | |
| DXY Index | 69% | 100% | |
| JPY Currency Index | 72% | 88% | 100% |

Figure 2: ดัชนีค่าเงินดอลลาร์ DXY ต่อค่าเงินบาท/ดอลลาร์สหรัฐฯ พุ่งขึ้น

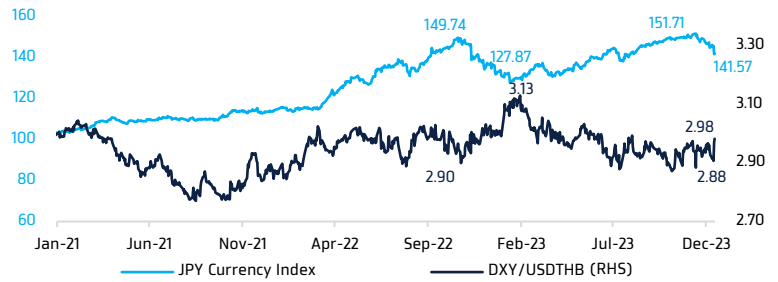


Figure 3: EU Inflation Rate % YoY (รายเดือน)

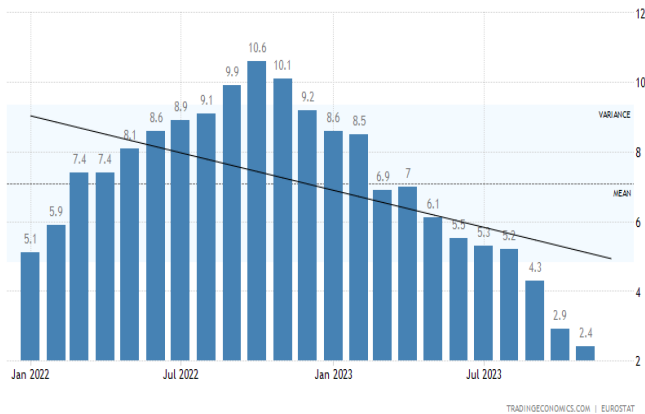
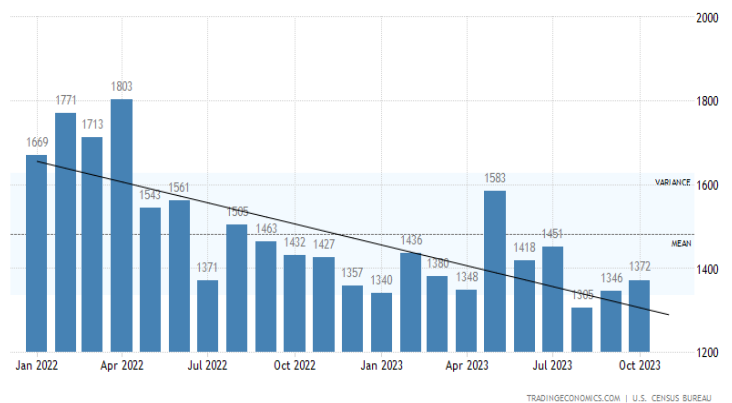


Figure 4: US Housing Starts (จำนวนหลัง รายเดือน)



Sources: Tradingeconomics, KTX Research, Bloomberg

Today's dominant ideas

ทางเทคนิค คาด SET Index เคลื่อนไหว Sideways แนวรับ 1,384/1,380 จุด แนวต้าน 1,398/1,406 จุด เป็นผลจากการปรับฐานทางเทคนิค หลังจากดัชนี พุ่งขึ้นแรงจาก 1,354.73 จุด ไปทำระดับสูงสุดที่ 1,398.65 จุด โดยดัชนี ยังคงมีแนวโน้มขึ้นต่อไปทดสอบจุดสูงสุดเดิม 1,406/1,427 จุด หากดัชนี สามารถยืนเหนือระดับ 1,382 จุด (EMA 10 วัน) ได้ตลอดสัปดาห์นี้

ประเด็น Event สำคัญ วันนี้

- **+/-Opportunity Day:** จับตาสัญญาณ Earnings Guidance ของ บจ. BIS TRC ATP30 WAVE PRM TPAC คาดส่งผลกระทบต่อราคาหุ้นรายตัว หากมีสัญญาณ Negative/Positive Guidance
- **+/-ผลประโยชน์:** คาดมีความชัดเจนเรื่องค่าไฟฟ้างวดเดือน ม.ค.-เม.ย. 2024 ส่วนเรื่องค่าแรงงานขั้นต่ำ และมาตรการที่เป็นของขั้วขั้วปีใหม่ คาดมีข้อสรุปในสัปดาห์หน้า
- **+กองทุน TESG:** เราคาดว่าเปิดเงินจากการขายกองทุนเพื่อลดหย่อนภาษี TESG ของ 16 บลจ. จำนวน 22 กองทุน ตั้งแต่วันที่ 8 ธ.ค. เป็นต้นมา จะเริ่มทยอยเข้าลงทุนในตลาดหุ้นไทยเป็นสัปดาห์แรก (ขึ้นอยู่กับการสิ้นสุดระยะเวลาขาย ซึ่งแตกต่างกันไประหว่างวันที่ 13-20 ธ.ค. และการตัดสินใจของผู้จัดการกองทุนแต่ละบลจ.) โดยคาดว่าจะส่งผลดีต่อหลักทรัพย์ขนาดใหญ่ที่คำนวณอยู่ใน SET ESG อิงประมาณการว่าจะมีเปิดเงินรวม 1 หมื่นล้านบาท ลงทุนในเดือน ธ.ค.
- **+/-SET50 /100 Index งวด 1H24E:** ตลาดฯ ประกาศบทกวนวานนี้ โดยมีผลต่อราคาปิดวันสุดท้ายของปีนี้ โดยหลักทรัพย์ที่คำนวณในดัชนี SET50 Index มีการเปลี่ยนแปลง 1 หลักทรัพย์ **+เพิ่ม KCE -ถอด TIDLOR** ส่วนหลักทรัพย์ที่คำนวณในดัชนี SET100 Index มีการเปลี่ยนแปลง 10 หลักทรัพย์ โดยเพิ่ม AEONTS ICHI ITC M MOSHI RBF SAPPE SISB TKN TOA และ **ถอด ACE CKP MBK PSL PTG**

SABUY STEC THANI TIPH TQM ส่วน INTUCH DELTA TLI คาดมี positive momentum ต่อราคาหุ้นระยะสั้น เพราะไม่ได้ถูกถอดออกจากการคำนวณดัชนีตลาดหลักทรัพย์ ขณะที่ **TIDLOR เป็นลบ** จากการถูกถอดออกจากการคำนวณ SET50 Index เหนือคาดหมาย

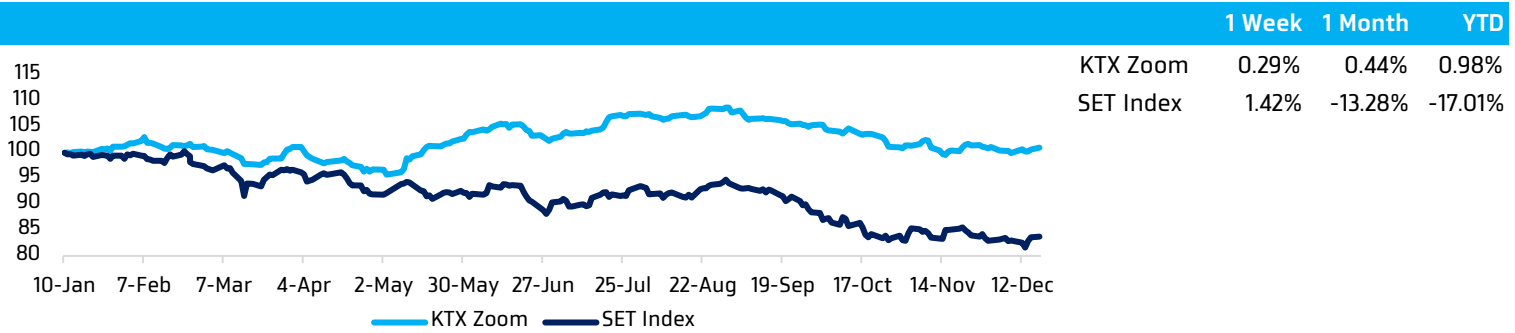
ตัวเลขเศรษฐกิจสำคัญวันนี้

- **+BOJ Meeting: อาจช่วยหนุนเงินทุนต่างชาติไหลเข้าไทย**
 - การประชุมธนาคารกลางญี่ปุ่นในวันที่ 18 ธ.ค. แม้ Consensus จะยังคงคาดการณ์คงอัตราดอกเบี้ยนโยบายที่ -0.1% และกำหนดยึดอัตราพันธบัตรรัฐบาล 10 ปี ที่ 0% ด้วยกรอบกว้าง 100 bps แต่ความสำคัญของการประชุมจะอยู่ที่ถ้อยแถลงหลังการประชุม เกี่ยวกับการปรับนโยบายการเงินในอนาคต หากญี่ปุ่นส่งสัญญาณยกเลิกนโยบายทางการเงินผ่อนคลายอย่างมาก (Ultra easing) ในการประชุมครั้งนี้ จะหนุนในค่าเงินเยนอยู่ในทิศทางแข็งค่าต่อเนื่อง
 - **ไทยมีโอกาสได้อานิสงส์เชิงบวกจากการประชุม BoJ** เราทำการวัดค่าความสัมพันธ์ของการเคลื่อนไหวของดัชนีค่าเงินเยน ด้วยวิธี Correlation Matrix Model พบว่าค่าเงินบาท/ดอลลาร์สหรัฐมีความสัมพันธ์กับดัชนีค่าเงินเยน มากกว่าดัชนีค่าเงินดอลลาร์สหรัฐ ด้วยค่าสหสัมพันธ์สูงถึง 72% (Vs ดัชนีค่าเงินดอลลาร์สหรัฐ 69%) นัยถึงหากดัชนีค่าเงินเยนแข็งค่า จะทำให้ค่าเงินบาท/ดอลลาร์สหรัฐ แข็งค่ากว่าดัชนีค่าเงินดอลลาร์สหรัฐ ทำให้อัตราส่วนดัชนีค่าเงินดอลลาร์สหรัฐ ต่อค่าเงินบาท/ดอลลาร์สหรัฐ พุ่งขึ้น (Figure 1 & 2) หนุนกระแสเงินทุนต่างชาติไหลเข้าไทยต่อเนื่องได้
- **+EU รายงาน Inflation Rate เดือน พ.ย. (ครั้งสุดท้าย) คาดลดลงต่อเนื่อง** โดย Consensus คาด -0.5% MoM, +2.4% YoY (จากเดือน ต.ค. +0.1% MoM, +2.9% YoY) เมื่อผนวกกับสัญญาณการเติบโตทางเศรษฐกิจ 3Q23-1Q24E ที่มีความเสี่ยงเกิดภาวะถดถอย (Consensus คาดเติบโต -0.1% QoQ ถึง +0.2% QoQ) ทำให้โอกาสที่ ECB จะมีแนวโน้มปรับลดอัตราดอกเบี้ยนโยบายในปี 2024E มีความเป็นไปได้สูงขึ้น แม้ว่าผลประชุมอีซีบีล่าสุด ส่งสัญญาณคงดอกเบี้ยนโยบายระดับสูงต่อไป เพื่อให้เงินเฟ้อลดลงมาที่รอบเป้าหมายก็ตาม
- **+US: รายงาน Housing Starts เดือน พ.ย.** Consensus คาด -0.38%MoM เป็น 1.36 ล้านหลัง (Vs เดือน ต.ค. +1.9% MoM เป็น 1.372 ล้านหลัง) คาดเติบโตในระดับต่ำ จากอุปสงค์ที่เพิ่มขึ้น ขณะที่อุปทานขาดแคลน

กลยุทธ์ลงทุน แนะนำ หุ้นบลูชิพขนาดใหญ่ ที่คาดว่าจะมีแรงซื้อจากกองทุน TESSG แนะนำ PTTGC CRC KBANK

Strategic daily picks

- PTTGC ปิด 39.50 บาท/แนวรับ 37.50 บาท แนวต้าน 41.75 บาท**
วางแผนปี 2024 โดยกำหนดเป้าปริมาณการจำหน่ายไว้ไม่น้อยกว่า 10% จากปีก่อน เพราะธุรกิจปิโตรเคมีได้ผ่านจุดต่ำสุดแล้ว บริษัทไม่มีการปิดซ่อมบำรุงใหญ่ อีกทั้งเริ่มการดำเนินงานเชิงพาณิชย์ของโครงการปรับปรุงโรงโอเลฟินส์ หน่วยที่ 2 และผลประกอบการของ Allnex จะปรับตัวเพิ่มขึ้นอย่างต่อเนื่อง ทั้งนี้ บริษัทกำหนดเงินลงทุนปี 2024 ที่ 2 หมื่นล้านบาท เพื่อรองรับการลงทุนโครงการใหม่ โครงการที่อยู่ระหว่างการก่อสร้าง และการเพิ่มประสิทธิภาพการผลิต Bloomberg Consensus ประเมินการขาดทุนสุทธิปี 2023 ที่ 387.58 ล้านบาท (ขาดทุนสุทธิ 8.75 พันล้านบาท ในปี 2022) และมูลค่าเหมาะสมที่ 40.03 บาท
- CRC ปิด 40.00 บาท/แนวรับ 38.00 บาท แนวต้าน 41.75 บาท**
ทิศทางธุรกิจปี 4Q23 ยังดีต่อเนื่อง เพราะเป็นช่วงเข้าสู่ฤดูกาลท่องเที่ยว ทำให้มีลูกค้าเข้ามาใช้บริการเพิ่มขึ้นอย่างชัดเจน ตลอดจนธุรกิจยังสามารถบริหารจัดการต้นทุนได้อย่างมีประสิทธิภาพ สำหรับในปี 2024 บริษัทวางงบลงทุนราว 2 หมื่นล้านบาท เน้นการขยายสาขาร้านโกวีสต์เพิ่มราว 8-10 สาขา (ปี 2023 ขยายสาขา 14 แห่ง) ส่วนที่เหลือใช้ปรับปรุงในส่วนอื่น เพื่อช่วยเพิ่มโอกาสในการสนับสนุนการเติบโตในระยะยาวต่อไป Bloomberg Consensus ประเมินการกำไรสุทธิปี 2023 ที่ 8.1 พันล้านบาท (+12.86% YoY) และมูลค่าเหมาะสมที่ 47.82 บาท
- KBANK ปิด 130.50 บาท/แนวรับ 127.00 บาท แนวต้าน 134.50 บาท**
ตั้งเป้ารายได้กลุ่มธุรกิจ Private Banking ปี 2024 เติบโต 15-20% จากธุรกิจมีการทำตลาดเจาะลูกค้าใหม่ ๆ มากขึ้น ประกอบกับนำเสนอบริการรูปแบบใหม่ ทั้งนี้ ในปี 2023 KBANK Private Banking ให้บริการลูกค้าประมาณ 13,269 ราย เพิ่มขึ้น 2% จากปีก่อน มีสินทรัพย์ภายใต้การจัดการทั้งหมด 857,251 ล้านบาท ลดลง 4% จากการลดลงของราคาตลาด Bloomberg Consensus ประเมินการกำไรสุทธิปี 2023 ที่ 4.2 หมื่นล้านบาท (+17.36% YoY) และมูลค่าเหมาะสมที่ 155.63 บาท

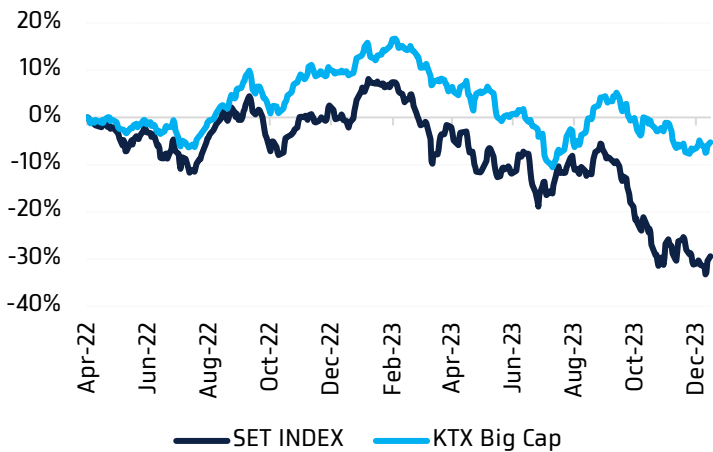
KTX Zoom Performance¹

KTX Zoom's Daily Picks Follow-Up

| Stock | Recommendation Date | Closing Price | Unrealized Gain/Loss | Recommendation |
|-------|---------------------|---------------|----------------------|----------------|
| KCE | 14-Dec-23 | 55.00 | 0.46% | - |
| RBF | 14-Dec-23 | 13.30 | 2.31% | - |
| ICHI | 14-Dec-23 | 14.90 | 3.47% | - |
| BCP | 15-Dec-23 | 42.75 | 0.59% | - |
| BA | 15-Dec-23 | 14.30 | -0.69% | - |
| ERW | 15-Dec-23 | 5.15 | -0.96% | - |
| CPALL | 18-Dec-23 | 54.00 | 0.93% | - |
| PTT | 18-Dec-23 | 35.75 | 0.00% | - |
| AOT | 18-Dec-23 | 60.75 | 1.25% | - |

Big Cap Tactical Picks Portfolio

12-MONTH ROLLING RETURN



| In | Out |
|-----|-----|
| CRC | - |

Portfolio Performance

| | |
|-----------------------------|-------|
| Gain/loss % | 4.9% |
| Gain/loss relative to SET % | 7.4% |
| YTD return | -9.7% |

Stocks in portfolio

ADVANC, AMATA, BBL, BCH, BCP, CBG, CENTEL, CPN, CRC, ERW, GULF, KBANK, KCE, MTC, PLANB, PTT, SJWD, TCAP, TU, WHA

Economic Calendar

| Country | Indicator | Previous | Consensus |
|---------|-----------------------------------|----------|-----------|
| EA | Inflation Rate YoY Final Nov. | 2.9% | 2.4% |
| GB | CBI Industrial Trends Orders Dec. | -35 | -22 |
| US | Housing Starts Nov. | 1.372mn | 1.36mn |

¹ หุ้นแนะนำรายวันใน KTX Zoom จำนวนอัตราผลตอบแทนสะสม (เฉพาะส่วนต่างราคาหุ้น) โดยกำหนดให้ราคาเปิดของหุ้นในวันคำแนะนำเป็นราคาต้นทุน และปิด position เมื่อครบ 5 วันทำการ นับตั้งแต่วันที่เริ่มต้นแนะนำ เว้นแต่มีคำแนะนำใหม่ก่อนครบกำหนดลงทุน และ/หรือตัดขาดทุนทันที เมื่อผลตอบแทนติดลบ 5%

World Market Summary

| Market | Last | Change | % Change | |
|-------------------------|-----------|---------|----------|--|
| SET Index | 1,393.41 | +2.38 | +0.17% | <ul style="list-style-type: none"> ตลาดหุ้นไทย ปรับขึ้น มูลค่าการซื้อขายเบาบาง 3.1 หมื่นล้านบาท โดยดัชนี ดึงกลับพลิกมาแดนบวกในช่วงบ่าย โดยได้แรงหนุนจากการปรับขึ้นของหุ้นบลูชิพขนาดใหญ่ โดยเฉพาะ DELTA (+3.25 บาท) ตลาดหุ้นสหรัฐฯ ปิดบวก ได้แรงหนุนจากการคาดการณ์ว่าธนาคารกลางสหรัฐฯ (เฟด) จะเริ่มปรับลดอัตราดอกเบี้ยในปีหน้า แต่ลดช่วงบวกลงหลังจากมีคณะกรรมการเฟดบางท่าน เช่น Fed NY, Fed Chicago ส่งสัญญาณไม่เร่งปรับลดดอกเบี้ยอย่างที่ตลาดคาด ตลาดหุ้นยุโรป ปิดลบ หลังปรับตัวขึ้นแข็งแกร่งในช่วงหลายสัปดาห์ที่ผ่านมา นำลงโดยหุ้นกลุ่มรถยนต์ หลังจากเยอรมนีประกาศยกเลิกมาตรการสนับสนุนรถยนต์ไฟฟ้าเร็วกว่าคาด และความเห็นจากเจ้าหน้าที่ธนาคารกลางยุโรป (ECB) บางท่านไม่คาดหวังว่าจะปรับลดอัตราดอกเบี้ยในช่วงต้นปีหน้า ราคาน้ำมัน ปิดบวก ด้วยแรงหนุนจากการคาดการณ์ว่าอุปทานน้ำมันในตลาดโลก อาจได้รับผลกระทบจากการที่กลุ่มกบฏซูดานในเยเมนต่อเหตุโจมตีเรือบรรทุกสินค้าในทะเลแดง นอกจากนี้ ตลาดยังได้ปัจจัยบวกจากข่าวรัสเซียประกาศลดการส่งออกน้ำมันดิบเพิ่มเติม ราคาทองคำ ปิดบวก ขานรับคาดการณ์เฟดจะเริ่มปรับลดอัตราดอกเบี้ยในปีหน้า |
| SET50 Index | 865.13 | +1.49 | +0.17% | |
| US Markets | | | | |
| S&P500 | 4,740.56 | +21.37 | +0.45% | |
| NASDAQ | 14,904.81 | +90.89 | +0.61% | |
| DJIA | 37,306.02 | +0.86 | +0.00% | |
| European Markets | | | | |
| FTSE 100 | 7,614.48 | +38.12 | +0.50% | |
| CAC40 | 7,568.86 | -28.05 | -0.37% | |
| DAX | 16,650.55 | -100.89 | -0.60% | |
| Commodities | | | | |
| NYMEX (USD/bbl) | 72.47 | +1.04 | +1.50% | |
| Brent (USD/bbl) | 77.95 | +1.40 | +1.80% | |
| Gold (USD/Ounce) | 2,040.50 | +4.80 | +0.24% | |
| BDI (Index) | 2,288.00 | -60.00 | -2.56% | |
| FX | | | | |
| U.S. Dollar Index | 102.56 | +0.01 | +0.01% | |
| USD/THB | 35.02 | +0.15 | +0.43% | |

Value by Investor type

| Net Value | Equity Market (Btmn) | | | Futures Market (SET50 Index) (Contracts) | | | Bond Market (Btmn) | | |
|-----------------------|----------------------|--------|----------|--|---------|----------|--------------------|---------|-----------|
| | Daily | MTD | YTD | Daily | MTD | YTD | Daily | MTD | YTD |
| ต่างประเทศ | -666 | -332 | -192,619 | -9,163 | 19,111 | -303,550 | -530 | -10,646 | 18,847 |
| สถาบัน | 71 | 4,617 | 75,289 | 166 | -7,979 | 57,303 | 17,569 | 168,183 | 4,357,557 |
| รายย่อย | 266 | -2,889 | 121,547 | 8,997 | -11,132 | 246,247 | 3,614 | 21,527 | 384,944 |
| บัญชีบริษัทหลักทรัพย์ | 329 | -1,395 | -4,218 | | | | | | |

* ยอดซื้อขายรายกลุ่มผู้ลงทุนของ Future Market แสดงเฉพาะสินค้า SET50 Index Futures เท่านั้น

หมายเหตุ:

Krungthai XSpring มีผู้ถือหุ้นใหญ่เป็นธนาคารกรุงไทย จำกัด (มหาชน) (KTB) และบมจ. เอ็กซ์สปริง แคปปิตอล (XPG) ลูกคำโปรดใช้วิจารณ์ในการตัดสินใจก่อนการลงทุนในหลักทรัพย์ KTB และ XPG

มีกรรมการของบริษัทเป็นกรรมการใน VNG, PACE, MAJOR, KBS, XPG, NVD, KTC, IVL, SAWAD, CI, HMPRO, SCAP

มีผู้บริหารของบริษัทเป็นกรรมการใน NFC

เป็นที่ปรึกษาทางการเงินใน XPG, TSE, MUD, NWR, PREB, AIMIRT, GRAND, NOBLE