

S50H24

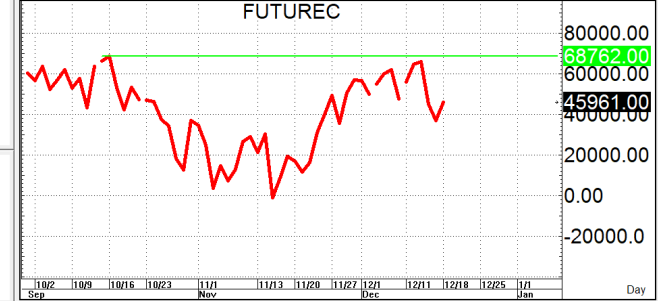
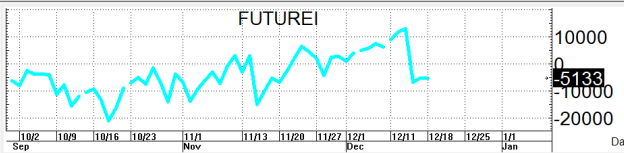
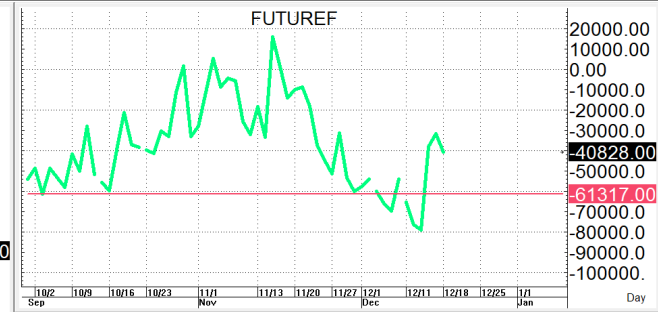
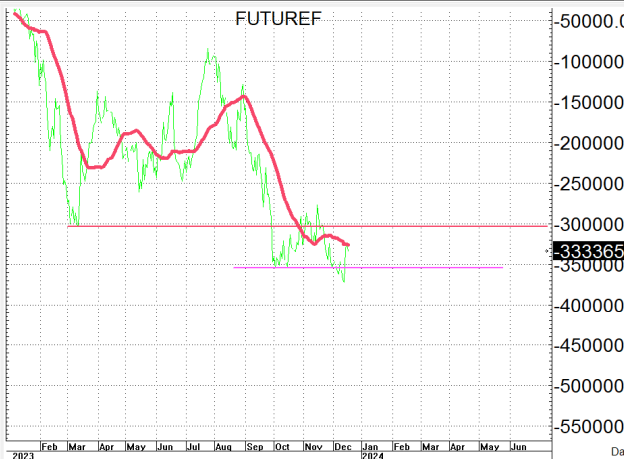
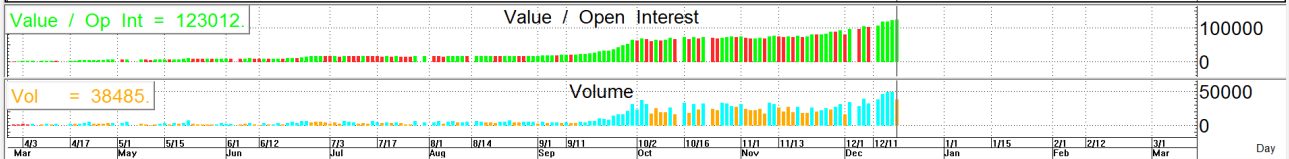
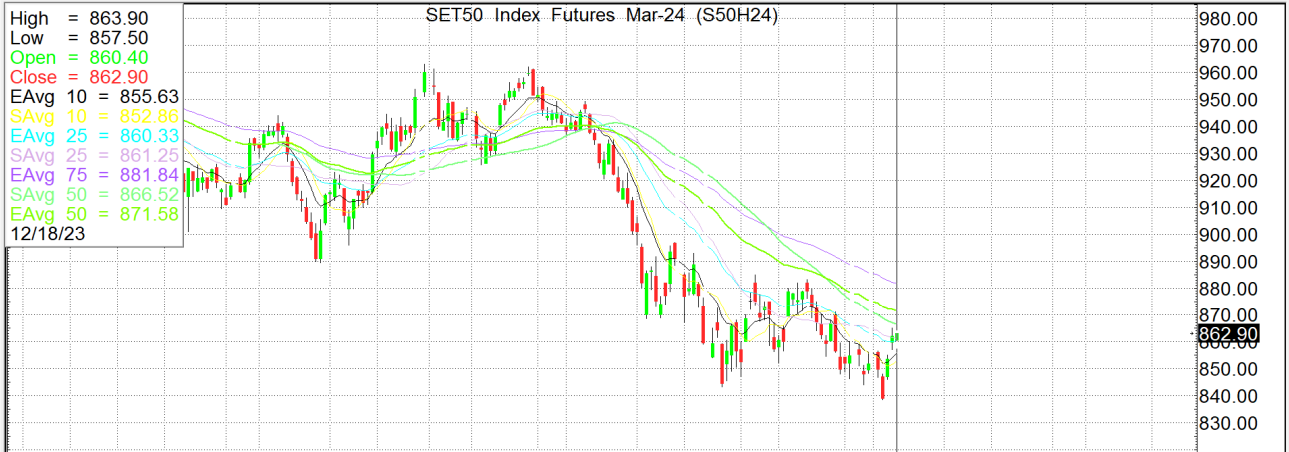
862.9

S=859-853

R=871-877

High = 863.90
 Low = 857.50
 Open = 860.40
 Close = 862.90
 EAvg 10 = 855.63
 SAvg 10 = 852.86
 EAvg 25 = 860.33
 SAvg 25 = 861.25
 EAvg 75 = 881.84
 SAvg 50 = 866.52
 EAvg 50 = 871.58
 12/18/23

SET50 Index Futures Mar-24 (S50H24)



กลยุทธ์: ปิดเหนือเส้น 10 วันที่ 855-852 ได้ต่อแถมยังยืนเหนือเส้น 25 วันได้จึงทำให้น้ำยาวยังคงเป็นฝ่ายได้เปรียบอยู่จึงขอวางแผนตามนี้กล่าวคือหากซิ่งดีขึ้นมาก่อนก็ให้ไป bet OPEN SHORT แถวๆแนวต้านที่ให้แล้วรอปิดทำกำไรตอนอ่อนตัวกลับลงมาในระหว่างวันโดยกำหนดจุดตัดขาดทุนหรือ CUT LOSS เมื่อขาดทุนเกิน 5 Points เพื่อทำ Risk-Control หรือเมื่อ S50H24 ปิดเหนือ 878 แต่ในทางกลับกัน หากเกิดการย่อตัวลงมาก่อนก็ให้ไปรอ OPEN LONG แถวๆแนวรับที่ให้ไว้ของเส้น 5 วันแล้วรอไปขายทำกำไรตอนดีดกลับขึ้นมาในระหว่างวันแต่ก็ควรวาง Trading stop ด้วยนะหากราคาออกจากต้นทุนเกิน 5 Points หรือเมื่อ S50H24 ลงมาปิดต่ำ 852

รายงานฉบับนี้จัดทำขึ้นโดยข้อมูลเท่าที่ปรากฏและเชื่อว่าเป็นที่น่าเชื่อถือได้แต่ไม่ถือเป็นการยืนยันความถูกต้องและความสมบูรณ์ของ ข้อมูลนั้นๆ โดยบริษัทหลักทรัพย์ ตรีเนิตี้ จำกัด ผู้จัดทำ ขอสงวนสิทธิ์ในการเปลี่ยนแปลงความเห็นหรือประมาณการณต่างๆ ที่ปรากฏในรายงานฉบับนี้โดยไม่ต้องแจ้งล่วงหน้า รายงานฉบับนี้มีวัตถุประสงค์เพื่อใช้ประกอบการตัดสินใจของนักลงทุน โดยไม่ได้เป็นการชี้นำหรือชักชวนให้นักลงทุนทำการซื้อหรือขาย หลักทรัพย์ หรือตราสารทางการเงินใดๆ ที่ปรากฏในรายงาน