

20 กุมภาพันธ์ 2566

SET50 FUTURES:

Downside ต่อการปรับลด GDP66F และ EPS66F ที่มีอยู่และทิศทาง Fund Flow ที่ยังไม่ไหลกลับกดดัน SET50 พักฐานแนะนำ Trading ในกรอบ 982-992 จุดและ Short กรอบบน

SET50 OPTION:

เปิดสถานะ Long S50H23P1000 ที่ 17 จุด แนะนำถือต่อเป้าทำกำไร 27 จุด (SET50=980) และ Cut Loss 3 จุด คาด SET50 พักฐาน

SINGLE STOCK FUTURES:

แนะนำ Long TISCOH23 บริเวณ 99.75 บาท เป้าทำกำไร 104.00 บาท Cut Loss 0.75 บาท จากทุน

แนะนำ Long APH23 บริเวณ 11.80 บาท เป้าทำกำไร 12.30 บาท และ Cut Loss 0.20 บาทจากทุน

GOLD FUTURES:

GF10 Futures : สถานะ Long GF10G23 ทุน 29760 บาท มีกำไร 410 บาท เป้าทำกำไร 30600 บาท และ Lock กำไร 300 บาท ที่ 30060 บาท

Gold Online: แนะนำ Trading \$1840-1870 และ Cut Loss \$3

SET50 Index Futures / Option	P.3
Single Stock Futures	P.6
Gold Futures	P.8

* ภายใต้สภาวะที่ตลาดเผชิญกับความผันผวนสูง ทำให้การปรับกลยุทธ์ใน Derivative Talk ต้องดำเนินการได้อย่างรวดเร็วขึ้น ฝ่ายวิจัย จึงเพิ่มช่องทางติดตามคำแนะนำกลยุทธ์การซื้อขายระหว่างวันทำการผ่าน 2 ช่องทาง เพื่อให้นักลงทุนสามารถปรับเปลี่ยนกลยุทธ์ ได้มีประสิทธิภาพมากยิ่งขึ้น คือ

* แอปพลิเคชัน “ASP Smart”



* Telegram “Asia plus group”

Follow now



Asia Plus Group

RESEARCH DIVISION

บริษัทหลักทรัพย์ เอเชีย พลัส

เกิดศักดิ์ ทวีธีระ-sss

นักวิเคราะห์ปัจจัยพื้นฐานด้านตลาดทุน และทางเทคนิค
เลขทะเบียนนักวิเคราะห์: 004132

ประสิทธิ์ รัตนกิจกมล, CISA, CFA

นักวิเคราะห์ปัจจัยพื้นฐานด้านตลาดทุน และด้านเทคนิค
เลขทะเบียนนักวิเคราะห์: 025917

นवलพรรณ น้อยรัชชกร

นักวิเคราะห์ปัจจัยพื้นฐานด้านตลาดทุน และด้านเทคนิค
เลขทะเบียนนักวิเคราะห์: 019994

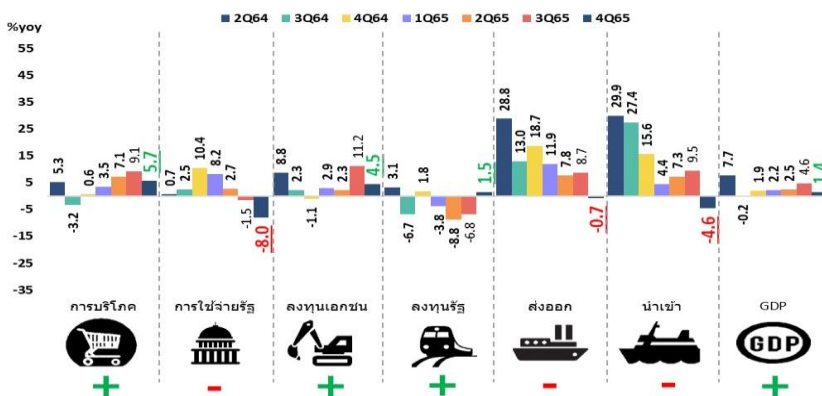
ชาญชัย พันพานากิจ

นักวิเคราะห์ปัจจัยพื้นฐานด้านตลาดทุน และทางเทคนิค
เลขทะเบียนนักวิเคราะห์: 064045

ธนัฐธ เกิดเนตร

ผู้ช่วยนักวิเคราะห์

ดัชนี PPI เดือนม.ค. ของสหรัฐฯ



ที่มา : ASPS RESEARCH



สถานะของนักลงทุน

	All Futures Long(Short) Position : Contract			Accumulated Long(Short)		
	Long	Short	Net	2 Days	1 Weeks	1 Months
Institution	110,985	99,953	11,032	15,737	113,558	41,231
Foreign	101,709	115,464	-13,755	34,859	127,957	21,831
Retail	209,213	206,490	2,723	-50,596	-241,515	-63,062

	SET50 Futures Long(Short) Position : Contract			Accumulated Long(Short)		
	Long	Short	Net	2 Days	1 Weeks	1 Months
Institution	25,146	24,610	536	-551	-2,993	1,172
Foreign	58,696	71,732	-13,036	35,562	50,568	-86,915
Retail	89,218	76,718	12,500	-35,011	-47,575	85,743

	Single Stock Futures Long(Short) Position : Contract			Accumulated Long(Short)		
	Long	Short	Net	2 Days	1 Weeks	1 Months
Institution	59,546	60,654	-1,108	-2,100	45,267	-40,636
Foreign	9,850	8,474	1,376	-644	82,429	140,189
Retail	64,124	64,392	-268	2,744	-127,696	-99,553

	Metal Futures Long(Short) Position : Contract			Accumulated Long(Short)		
	Long	Short	Net	2 Days	1 Weeks	1 Months
Institution	2,859	3,704	-845	-455	-664	-132
Foreign	31,207	34,443	-3,236	-1,477	-8,342	-35,556
Retail	26,647	22,566	4,081	1,932	9,006	35,688

	Call Option Long(Short) Position : Contract			Accumulated Long(Short)		
	Long	Short	Net	2 Days	1 Weeks	1 Months
Institution	18	316	-298	-425	-500	-1,403
Foreign	381	523	-142	68	204	349
Retail	2,500	2,060	440	357	296	1,054

	Put Option Long(Short) Position : Contract			Accumulated Long(Short)		
	Long	Short	Net	2 Days	1 Weeks	1 Months
Institution	110	117	-7	-361	-1,145	-122
Foreign	1,473	271	1,202	1,230	2,943	4,628
Retail	1,564	2,759	-1,195	-869	-1,798	-4,506



SET50 OVERVIEW

การรายงาน GDP 4Q65 ที่ขยายตัว 1.4%yoy และ -1.5%qoq แรงกดดันจากการส่งออกสินค้า -10.5%yoy และการอุปโภคบริโภคภาครัฐที่หดตัว -8%yoy ส่วนทางการบริโภคภาคเอกชนขยายตัว 5.7%yoy ทำให้ GDP 65 ขยายตัว 2.6%yoy ต่ำกว่าคาดที่ 3.2%yoy โดยสภาพัฒน์ปรับเป้า GDP 66F ขยายตัวที่ 3.2%yoy จากเดิม 3.5%yoy สัญญาณข้างต้นถือว่าเป็นไปในทิศทางเดียวกับการรายงานงบ 4Q65 มีความเสี่ยงที่จะสร้าง Downside ต่อประมาณการปี 2566F ด้านทิศทาง Fund Flow กลับมาเป็นลบอีกครั้งหลังจากนักลงทุนต่างชาติวันศุกร์ที่ผ่านมาขายสุทธิในตลาดหุ้น 1.78 พันล้านบาทและกลับมา Net Short ใน SET50 Futures อีก 1.3 หมื่นสัญญา ส่วนปัจจัยต่างประเทศยังต้องติดตามประเด็นภูมิรัฐศาสตร์ระหว่างรัสเซีย-ยูเครนที่ยังเป็นความเสี่ยงกลับมารุนแรงอีกครั้ง ภายใต้ปัจจัยแวดล้อมที่มีน้ำหนักในทางลบคาด SET50 แกว่งพักตัวในกรอบ 985- 995 จุด

SET50 INDEX FUTURES

Direction Trading : Downside ต่อการปรับลด GDP66F และ EPS66F ที่มีอยู่และทิศทาง Fund Flow ที่ยังไม่ไหลกลับกดดัน SET50 พักฐานแนะนำ Trading ในกรอบ 982-992 จุดและ Short กรอบบน

Spread Trading: คาดการณ์ Spread ระหว่าง S50M23 ลบด้วย S50H23 ณ วันที่ 30 มี.ค. 2565 จะเท่ากับ -1.64 จุด ปัจจุบันอยู่ที่ -1.80 ยังไม่กว้างมากพอให้เปิดสถานะใดๆ

SET50 Option: เปิดสถานะ Long S50H23P1000 ที่ 17 จุด แนะนำถือต่อเป้าทำกำไร 27 จุด (SET50=980) และ Cut Loss 3 จุด คาด SET50 พักฐาน

S50H23 (30 MIN CHART)



ที่มา: สายงานวิจัย บล. เอเชีย พลัส

	แนวรับ	แนวต้าน
SET50	985	995
S50H23	982	992

* ภายใต้สภาวะที่ตลาดเผชิญกับความผันผวนสูง ฝ่ายวิจัยจึงเพิ่มช่องทางติดตามคำแนะนำกลยุทธ์การซื้อขายระหว่างวันผ่าน 2 ช่องทาง คือ

- * แอปพลิเคชัน “ASP Smart”
- * Telegram “Asia plus group”

Follow now

Asia Plus Group

TECHNICAL COMMENT

S50H23 มีโอกาสรีบาวนด์แต่ Upside จำกัดมองกรอบการเคลื่อนไหวที่ 982-992 จุด



SET50 Index	Last	1Yr Hist. Volatility	2Week Hist. Volatility
	990.44	10.89	7.1629

Call Option

	Premium	Chg	Break Even	Intrinsic Value	Time Value	All-in-Premium	Theory Price	Volume	Open Interest	Implied Volatility	Delta	Effective Gearing	Time Decay
S50H23C1075	0.30	0.10	> 1075.3	0.00	0.30	8.57%	0.00	3	7700	12.14	0.02	67.57	8.6%
S50H23C1050	0.70	-0.10	> 1050.7	0.00	0.70	6.08%	0.07	408	18412	10.72	0.05	67.99	6.1%
S50H23C1025	1.70	-0.50	> 1026.7	0.00	1.70	3.66%	0.86	355	11630	9.01	0.12	68.35	3.7%
S50H23C1000	6.50	-0.70	> 1006.5	0.00	6.50	1.62%	5.30	962	9577	8.57	0.35	52.83	1.6%
S50H23C975	19.60	-1.80	> 994.6	15.44	4.16	0.42%	18.08	679	2963	8.93	0.68	34.36	0.4%

Put Option

	Premium	Chg	Break Even	Intrinsic Value	Time Value	All-in-Premium	Theory Price	Volume	Open Interest	Implied Volatility	Delta	Effective Gearing	Time Decay
S50H23P1075	84.90	4.30	< 990.1	84.56	0.34	-0.03%	86.28	0	79	#N/A N/A	-1.00	-11.67	0.0%
S50H23P1050	62.60	6.70	< 987.4	59.56	3.04	-0.31%	61.39	1	400	11.93	-0.93	-14.69	-0.3%
S50H23P1025	39.00	3.30	< 986	34.56	4.44	-0.45%	37.21	51	1302	10.17	-0.85	-21.57	-0.4%
S50H23P1000	17.60	1.00	< 982.4	9.56	8.04	-0.81%	16.69	289	4799	8.20	-0.66	-36.92	-0.8%
S50H23P975	5.60	0.60	< 969.4	0.00	5.60	-2.12%	4.52	581	10224	8.43	-0.31	-54.39	-2.1%

ที่มา: สายงานวิจัย บล. เอเชีย พลัส

ภาพรวมการซื้อขาย SET50 INDEX

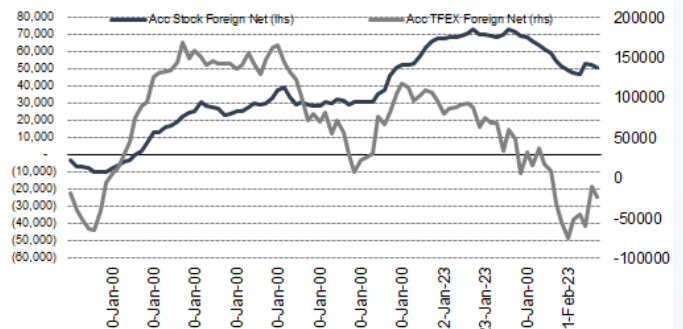
UNDERLYING	Close	Chg	%Chg	สผลการซื้อขาย
SET50	990.44	-4.37	-0.44%	17/2/23

Symbol	Settle	Chg	%Chg	Vol.	OI	OI Chg
S50F23	1002.44	0.0	0.0%	35	106	0
S50G23	990.60	-2.5	-0.3%	46	128	0
S50H23	988.40	-2.5	-0.3%	153,638	541,749	-3,808
S50M23	986.60	-2.2	-0.2%	15,161	58,393	1,543
S50U23	983.60	-2.2	-0.2%	1,778	23,848	165
S50Z23	983.70	-2.3	-0.2%	2,412	12,995	125

SET50 Futures Long(Short) : สิ้นสุด	Long	Short	Net	2 วัน	2 สัปดาห์	1 เดือน
สถาบัน	25,146	24,610	536	-551	-798	1,172
ต่างชาติ	58,696	71,732	-13,036	35,562	-60,796	-86,915
รายย่อย	89,218	76,718	12,500	-35,011	61,594	85,743

ที่มา: สายงานวิจัย บล. เอเชีย พลัส

ความสัมพันธ์สถานะของนักลงทุนต่างประเทศ ในตราสารทุน และ SET50 FUTURES



ที่มา: สายงานวิจัย บล. เอเชีย พลัส

คาดการณ์ SPREAD ณ สิ้นเดือนจาก ASPS MODEL

	เป้าหมาย Spread ซีรียโทล - ซีรียโทล					
	S50F23	S50G23	S50H23	S50J23	S50K23	S50M23
	ณ 30 ม.ค.66	ณ 27 ก.พ.66	ณ 30 มี.ค.66	ณ 27 เม.ย.66	ณ 30 พ.ค.66	ณ 29 มิ.ย.66
S50F23						
S50G23	-3.33					
S50H23	-5.93	-2.60				
S50J23	-9.70	-6.37	-3.37			
S50K23	-9.81	-6.47	-3.06	0.31		
S50M23	-8.80	-5.45	-1.64	1.73	1.42	

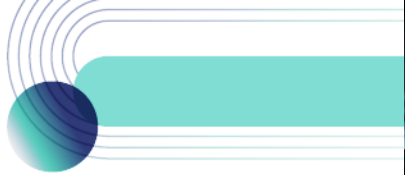
*สมมติฐานอัตราดอกเบี้ยนโยบายระหว่าง เม.ย. - มิ.ย. 66 เท่ากับ 1.75%

ที่มา: สายงานวิจัย บล. เอเชีย พลัส

SET50 ที่ระดับค่า PER ต่างๆ

SET 50 Sensitivity	ม.ค. 66E	มี.ค. 66E	เม.ย. 66E	พ.ค. 66E	มิ.ย. 66E	ก.ย. 66E	ธ.ค. 66E
PER 15.5	888	902	908	915	922	942	963
PER 16	917	931	938	945	952	973	994
PER 16.5	945	960	967	974	981	1,003	1,025
PER 17	974	989	996	1,004	1,011	1,033	1,056
PER 17.5	1,003	1,018	1,026	1,033	1,041	1,064	1,087
PER 18	1,031	1,047	1,055	1,063	1,071	1,094	1,118
PER 18.5	1,060	1,076	1,084	1,092	1,100	1,125	1,149
PER 19	1,088	1,105	1,113	1,122	1,130	1,155	1,180

ที่มา: สายงานวิจัย บล. เอเชีย พลัส



SINGLE STOCK FUTURES

Long APH23

คาดการณ์ปี 2566 มีโอกาสยกฐานสูงทำ New Record อยู่ที่ 6.1 พันล้านบาท (+6% yoy) มาจากโครงการแนวราบที่คาดมี Backlog รอรับรู้รายได้ปีนี้มากกว่า 1 หมื่นล้านบาท รวมถึงแผนเปิดขายโครงการแนวราบใหม่ที่มีมูลค่าไม่ต่ำกว่า 6 หมื่นล้านบาท ขณะที่การโอนฯ คอนโดฯ ใหม่ปีนี้ก็มีทั้งสิ้น 4 โครงการ มูลค่ารวม 1.6 หมื่นล้านบาท น่าจะทำให้แนวโน้มผลประกอบการ 1Q66 ดีขึ้น QoQ PE 8 เท่า Fair Value ปี 66 15.50 บาท

ราคาหุ้นอยู่ในแนวโน้มขาขึ้น แกว่งในกรอบ Uptrend Channel สนับสนุนด้วยเส้น EMA 10 วัน เป็นจุดรันเทรนด์ พร้อมทำจิ้งหะ Higher Low ประเมินเป้าหมายที่ 12.30 บาท

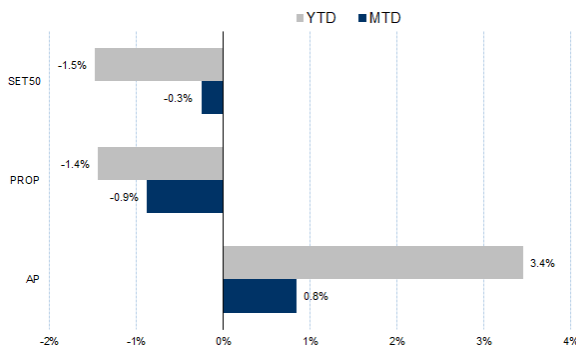
กลยุทธ์การลงทุน

แนะนำ Long APH23 บริเวณ 11.80 บาท เป้าทำกำไร 12.30 บาท และ Cut Loss 0.20 บาทจากทุน

Future							Underlying	
Future	Settle Price	Basis	Vol	OI	OI Change	Leverage	Upside	PER 66F
APH23	11.97	-0.03	14	1293	0	13.64	35.97%	5.88

ที่มา: สายงานวิจัย บล. เอเชีย พลัส

HISTORICAL PRICE

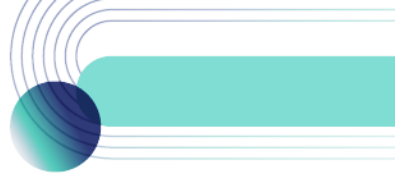


ที่มา: สายงานวิจัย บล. เอเชีย พลัส

TECHNICAL CHART



ที่มา: สายงานวิจัย บล. เอเชีย พลัส



Long TISCOH23

กำไรสุทธิ 1Q66 คาดตรงตัวที่ 1.8 พันล้านบาท จากแนวโน้ม Credit Cost ลดลง ชดเชย NII ที่รับผลจากการปรับขึ้น FIDF งวดแรก Div yield ปี 2565 ที่ 7.4% ต่อปี มากสุดในกลุ่มฯ จะช่วย Limit Downside ต่อราคาหุ้น (ประกาศจ่ายปลาย ก.พ. และ XD ปลาย เม.ย.) กอปรกับ Coverage ratio, BIS Ratio และ ROE ล้วนสูงสุดในกลุ่มฯ

ราคาหุ้นอยู่ในแนวโน้ม Uptrend ล่าสุดเริ่มย่อมาโซน EMA 75 วัน โดยมีสัญญาณริบาว์นจากแท่งเทียน Hammer สะท้อน Downside จำกัด เป็นโอกาสเข้าซื้อสะสม

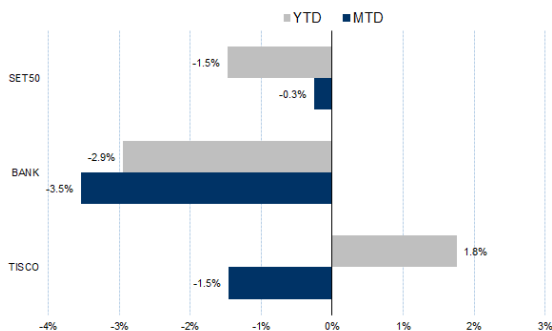
กลยุทธ์การลงทุน

แนะนำ Long TISCOH23 บริเวณ 99.75 บาท เป้าทำกำไร 104.00 บาท Cut Loss 0.75 บาท จากทุน

Future							Underlying	
Future	Settle Price	Basis	Vol	OI	OI Change	Leverage	Upside	PER 66F
TISCOH23	100.40	-1.10	-	265	0	12.23	6.06%	10.91

ที่มา: สายงานวิจัย บล. เอเชีย พลัส

HISTORICAL PRICE



ที่มา: สายงานวิจัย บล. เอเชีย พลัส

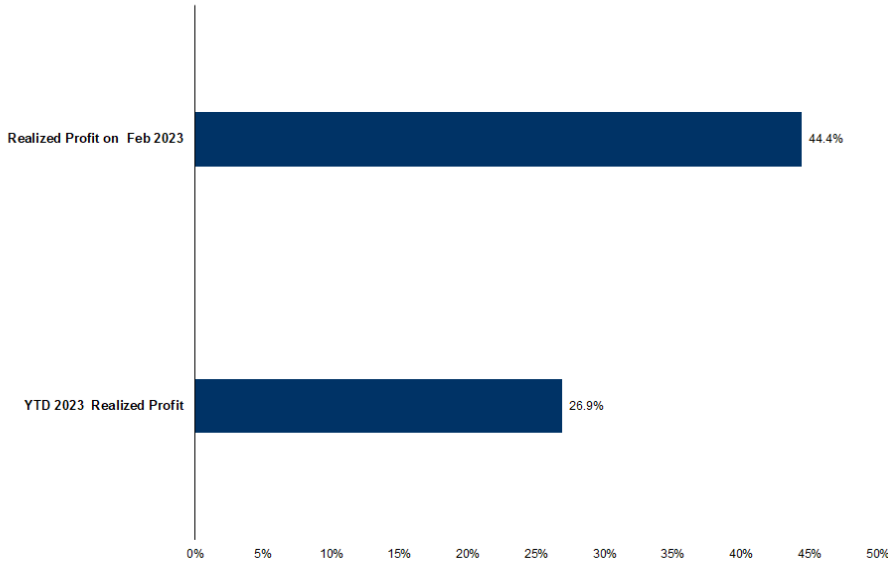
TECHNICAL CHART



ที่มา: สายงานวิจัย บล. เอเชีย พลัส



TRACKING PERFORMANCE



หมายเหตุ การคำนวณผลตอบแทนจะใช้ราคาเปิดในวันแนะนำเป็นต้นทุน เทียบกับราคาปิดล่าสุด เป็นผลตอบแทนสะสมจนกว่าจะถึงวันที่ฝ่ายวิจัยแนะนำให้ปิดสถานะทำกำไร/ตัดขาดทุน

ที่มา: สายงานวิจัย บล. เอเซีย พลัส

TOP 20 MOST ACTIVE VOLUME

	Future	Settle Price	Basis	Vol	OI	OI Change	Leverage	Resistance	Support	
1	SIRIH23	1.8	1.82	14,562	105,200	-	10,493	15.44	1.92	1.75
2	GUNKULH23	4.23	4.22	6,663	51,970	-	1,004	19.36	4.29	4.23
3	PLANBH23	8.95	9.2	6,002	20,213	-	3,500	7.02	9.25	8.95
4	BEMH23	9.11	9.15	3,226	14,796	-	1,660	13.30	9.44	9.28
5	AAVH23	2.9	2.92	2,823	45,996	-	2,019	8.48	2.94	2.93
6	TTBH23	1.36	1.36	2,373	42,045	-	1,396		1.39	1.37
7	PTTH23	32.6	33.5	2,275	10,066		1,367	9.21	33.02	32.41
8	DTACH23	52.99	52.25	1,749	10,696		705	10.71	52.01	51.75
9	ORH23	22.38	22.5	1,383	8,268		983		22.50	21.54
10	GULFH23	53.94	54.25	1,223	16,023		621	2.72	54.45	53.67
11	WHAH23	3.88	3.86	1,035	33,975	-	998	9.28	3.88	3.75
12	CKPH23	4.3	4.32	1,014	27,996	-	1,000	4.88	4.30	4.32
13	CBGH23	103.2	105	1,007	3,802		252	6.56	104.28	102.60
14	BAMH23	15.63	15.5	926	17,067		899		15.69	15.61
15	IRPCH23	3.04	3.08	883	14,939	-	279	8.54	3.05	3.01
16	PTTGCH23	48.85	48.75	701	4,616	-	583	7.27	49.20	48.86
17	TUWH23	15.8	15.7	622	20,844		306	9.10	15.80	15.70
18	OSPH23	31.5	31.5	619	3,558	-	413	5.88	30.86	31.00
19	KCEH23	46.87	46	565	5,532	-	42	8.55	47.15	43.52
20	BEAUTYH23	1.37	1.37	564	38,096	-	507	4.05	1.39	1.34

ที่มา: สายงานวิจัย บล. เอเซีย พลัส



GOLD FUTURES

ราคาทองคำตลาดสหรัฐเมื่อคืนวันศุกร์ที่ผ่านมา เพิ่มขึ้น 4.9 เหรียญฯ ปิดที่ 1,842 เหรียญฯ โดยมีแรงหนุนจากการอ่อนค่าของค่าเงินดอลลาร์ เนื่องจากนักลงทุนมีการขายทำกำไร หลังเงินดอลลาร์พุ่งขึ้นต่อเนื่องมาตั้งแต่เดือน ก.พ. ขานรับการคาดการณ์ว่าธนาคารกลางสหรัฐจะเดินหน้าปรับขึ้นอัตราดอกเบี้ย หลังจากตัวเลขเงินเฟ้อของสหรัฐทั้ง PPI และ CPI ออกมาสูงเกินคาด โดยวันนี้ ตลาดทองคำสหรัฐจะปิดทำการในวันประธานาธิบดี ขณะที่รอบสัปดาห์นี้ ต้องติดตามตัวเลขเศรษฐกิจสำคัญของสหรัฐ ได้แก่ ดัชนี PMI, GDP 4Q65, ยอดขายบ้านใหม่และมือสอง รวมถึงรายงานการประชุมธนาคารกลางสหรัฐครั้งล่าสุด (31 ม.ค.-1 ก.พ.) ซึ่งล้วนมีนัยสำคัญต่อการประเมินทิศทางเงินเฟ้อและดอกเบี้ยสหรัฐที่มีผลต่อการเคลื่อนไหวของราคาทองคำ

กลยุทธ์การลงทุน

ราคาทองคำ GF10G23 เมื่อคืนวันศุกร์ที่ผ่านมา เพิ่มขึ้น 140 บาท ปิดอยู่ที่ 30,170 บาท (1,842.8 เหรียญฯ) สูงกว่าราคาทองคำตลาด spot ล่าสุดที่เคลื่อนไหวบริเวณ 1,838 เหรียญฯ คาดราคา GF10G23 วันนี้จะอยู่ในกรอบ 29,950-30,250 บาท ฝ่ายวิจัยคงแนะนำนักลงทุนที่มีสถานะ Long GF10G23 ทุนเฉลี่ย 29,760 บาท ปัจจุบันมีกำไรเพิ่มเป็น 410 บาท แนะนำถือไว้ โดยมีเป้าหมายกำไร 30,600 บาท โดยตั้งจุด Stop Profit ไว้ที่ 30,060 บาท เพื่อ Lock กำไรขั้นต่ำ 300 บาทจากทุน เป็นการป้องกันความเสี่ยง หากราคาทองคำเคลื่อนไหวผิดจากคาด

GOLD SPOT



ที่มา: สายงานวิจัย บล. เอเชีย พลัส

Gold Online Futures

	Last	Chg	%Chg	Vol	OI	OI Chg
GOM23	1,856	17	0.90	23,337	24,289	-333
GOM23	1,882	16	0.87	6,860	3,316	-201

Mini Gold Futures

	Last	Chg	%Chg	Vol	OI	OI Chg
GF10G23	30,170	130	0.43	3,590	8,318	67
GF10J23	30,220	100	0.33	842	3,344	28
GF10M23	30,260	100	0.33	656	1,521	-3

ที่มา: สายงานวิจัย บล.เอเชีย พลัส

หมายเหตุ : ราคาปิดของ Gold Futures (Night Session) Settle ณ เวลา 22.00 น. และปริมาณการซื้อขายเกิดขึ้นในช่วงเวลา 19.30-22.30 น.



GOLD ONLINE FUTURES (GOH23)

ทิศทางราคาทองคำ สัญญาณลบทางเทคนิค หลังจากที่เกิดแท่งเทียน Bearish Engulfing ปิดหลุดเส้น EMA 10 วัน สะท้อนแรงขายเข้ากดตัน พร้อมกับ MACD ตัด Signal Line ลง สะท้อนโมเมนตัมเชิงลบ คาดกรอบการเคลื่อนไหวในระยะนี้ที่ \$1840-\$1870

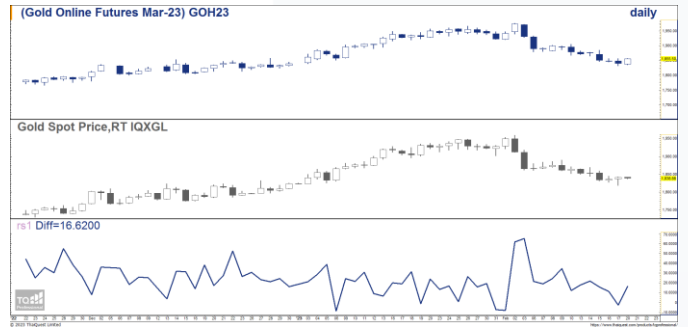
Gold Online: แนะนำ Trading \$1840-1870 และ Cut Loss \$3

GOH23



ที่มา: สายงานวิจัย บล. เอเชีย พลัส

BASIS ระหว่าง GOH23-GOLD SPOT



ที่มา: สายงานวิจัย บล. เอเชีย พลัส

การแปลงราคาทองคำให้เป็นบาท

	FX (บาท/ USD)				
	33.50	33.75	34.00	34.25	34.50
1,750	27,866	28,074	28,282	28,490	28,698
1,780	28,344	28,555	28,767	28,978	29,190
1,810	28,822	29,037	29,252	29,467	29,682
1,840	29,299	29,518	29,737	29,955	30,174
1,870	29,777	29,999	30,221	30,444	30,666
1,900	30,255	30,480	30,706	30,932	31,158
1,930	30,732	30,962	31,191	31,420	31,650
1,960	31,210	31,443	31,676	31,909	32,142
1,990	31,688	31,924	32,161	32,397	32,634

ที่มา: สายงานวิจัย บล. เอเชีย พลัส

คำนวณกำไรขาดทุนของ MINI GOLD FUTURES

บทสรุปรายย่อย
(ค่าธรรมเนียม 98.10 บาท/สัญญา/ข้าง)

ราคาปิด future	เปลี่ยนแปลง	กำไร (ขาดทุน) (ขาดทุน)	ค่าธรรมเนียม+ VAT (บาท)	กำไร (ขาดทุน)สุทธิ (ขาดทุน)สุทธิ
30,470.00	250.0	2,500	(210)	2,290
30,420.00	200.0	2,000	(210)	1,790
30,370.00	150.0	1,500	(210)	1,290
30,320.00	100.0	1,000	(210)	790
30,270.00	50.0	500	(210)	290
30,220.00	0.0	-	(210)	(210)
30,170.00	-50.0	(500)	(210)	(710)
30,120.00	-100.0	(1,000)	(210)	(1,210)
30,070.00	-150.0	(1,500)	(210)	(1,710)
30,020.00	-200.0	(2,000)	(210)	(2,210)
29,970.00	-250.0	(2,500)	(210)	(2,710)

ที่มา: สายงานวิจัย บล. เอเชีย พลัส