

GDP GROWTH บ้านเราเสีย MOMENTUM ?

GDP Growth 4Q65 ของบ้านเราที่ต่ำกว่าคาด ขณะที่กำไรงวด 4Q65 ที่ออกมาไม่ตีอาจเปิด Downside ให้กับประมาณการปี 2566 ทั้ง 2 เรื่องจะกดดัน SET Index คาดอยู่ในกรอบ 1640 – 1660 จุด หุ้น Top Pick เลือก AP, PTTEP และ TISCO

ASPS TOP PICKS

Top Picks (B)	Close (B)	Fair value (B)	Upside (%)	2023F			
				EPS (B)	PER (X)	PBV (X)	Div yield (%)
AP	12.00	15.50	29.2%	1.94	6.19	0.93	5.7%
PTTEP	159.00	178.00	12.0%	15.29	10.40	1.24	4.1%
TISCO	101.00	108.00	6.9%	9.28	10.88	1.84	7.9%

ASPS TECHNICAL VIEW

SET Index ยังติดแนวต้าน EMA 10 วัน ทำให้ระยะสั้นอยู่ในเฟสสร้างในกรอบ 1640-1660 จุด

	แนวรับ	แนวต้าน
SET Index	1,640	1,660

	เปิดสถานะ (B)	เป้าทำกำไร (B)	Cut loss (B)
Technical Buy : ORI	11.60	12.30	11.30
Technical Buy : DOHOME	14.00	14.60	13.60

STATISTICS WATCH

- SHORT-SELL
- STOCK & WARRANTS UPDATE
- TOP20 NVDR UPDATE
- TURNOVER LIST & TRADING ALERT
- CYCLICAL WATCH
- CALENDAR

ดัชนีตลาดหุ้น	เปลี่ยนแปลง (%)		
	ล่าสุด	-1D	-1W
ไทย (SET)	1,651.7	-0.4	-0.4
จีน (SHCOMP)	3,224.0	-0.8	-1.1
ฮ่องกง (HSI)	20,719.8	-1.3	-2.2
ญี่ปุ่น (NIKKEI225)	27,513.1	-0.7	-0.6
ฝรั่งเศส (CAC40)	7,347.7	-0.3	3.1
เยอรมัน (DAX)	15,482.0	-0.3	1.1
ดาวโจนส์ (DJI)	33,866.0	0.4	-1.1
เอส แอนด์ พี 500 (SPX)	4,099.8	0.0	0.0

ที่มา: TQ professional

ราคาสินค้าโภคภัณฑ์	เปลี่ยนแปลง (%)		
	ล่าสุด	-1D	-1W
ตลาด Spot			
West Texas (US\$/บาร์เรล)	76.3	-2.7	-4.2
Brent (US\$/บาร์เรล)	83.0	-1.9	-4.0
น้ำมันดูไบ (US\$/บาร์เรล)	82.1	-0.9	-1.3
Baltic Dry Index	538.0	1.5	-10.6
ทองคำ (US\$/toz)	1,841.7	0.3	-1.3
ทองคำแท่ง (บาท)	29,850.0	0.0	0.2
LME Zinc (US\$/ตัน)	3,000.0	-0.2	-3.0
Palm oil (US\$/mt ton)	914.8	0.0	-0.1
Soybean (US\$/Bushel)	1.9	-1.5	-3.5
Steel-HRC	804.0	0.0	0.8
Sugar (US\$/ถุง 50 กก)	567.6	0.0	-0.6

ที่มา: TQ professional

ยอดซื้อขายสุทธิของนักลงทุนต่างชาติในตลาดหุ้นเอเชีย (ล้านบาท)	เปลี่ยนแปลง (%)		
	ล่าสุด	-1W	YTD
Thailand	-72.4	-439.3	4,280.7
Indonesia	49.7	215.9	7,046.2
S. Korea	-42.3	489.0	-25,519.1
Taiwan	-93.7	8.4	-50,359.0

ยอดซื้อ-ขายสุทธิของนักลงทุนแต่ละประเภท (ล้านบาท)	เปลี่ยนแปลง (%)		
	ล่าสุด	-1D	-1W
นักลงทุนต่างชาติ	-1,781	-427	-2,441
สถาบันในประเทศ	435	1,738	123
นักลงทุนรายย่อย	1,362	-440	2,234
บัญชีบริษัทหลักทรัพย์	-16	-872	84

ตลาดเงิน		
อัตราดอกเบี้ยอ้างอิง	ดอกเบี้ยเงินฝากและเงินยืม	
ดอกเบี้ยเฟด	4.75%	ออมทรัพย์ 0.45%
อาร์ พี 1 วัน	1.50%	ประจำ 3 เดือน 0.55%
		ประจำ 1 ปี 0.80%
ผลตอบแทนพันธบัตรรัฐบาลไทย		
6 เดือน	1.65%	MLR 5.65%
1 ปี	1.72%	MOR 6.25%
3 ปี	1.96%	
5 ปี	2.17%	
10 ปี	2.59%	

ที่มา: thaibma, BBL

GDP GROWTH บ้านเราเสีย MOMENTUM ?

ตัวเลข GDP Growth งวด 4Q65 ของบ้านเราที่ต่ำเพียง 1.4% YoY และทำให้ภาพรวมปี 2565 เติบโตเพียง 2.6% YOY ตัวเลข GDP Growth ดังกล่าวทำให้เกิดประเด็นที่สร้างความกังวลในหลายส่วน เช่น Momentum ในการเติบโตหลังผ่าน Covid-19 กำลังเสียไปหรือไม่ , ในเชิงเปรียบเทียบกับ GDP Growth อื่นในภูมิภาคพบว่าบ้านเราเติบโตในอัตราที่ต่ำกว่าอย่างมีนัยสำคัญ ซึ่งอาจทำให้ความน่าสนใจในการดึงดูดเม็ดเงินลงทุนเสียไป อย่างไรก็ตามหากมองในมุมบวก ตัวเลข GDP Growth ที่ต่ำกว่าคาดดังกล่าวอาจทำให้ กนง ชะลอการปรับขึ้นดอกเบี้ยได้ ส่วนการทำกำไรของบริษัทจดทะเบียนพบว่างวด 4Q65 ที่ประกาศออกมาจนถึงปัจจุบัน ปรากฏว่าต่ำกว่าที่นักวิเคราะห์คาด (ข้อมูลจาก Bloomberg) ราว 18% ภาวะดังกล่าวอาจเปิด Downside ให้กับประมาณการกำไรปี 2566

GDP Growth 4Q65 ของบ้านเราที่ต่ำกว่าคาด ขณะที่กำไรงวด 4Q65 ที่ออกมาไม่ดีอาจเปิด Downside ให้กับประมาณการปี 2566 ทั้ง 2 เรื่องจะกดดัน SET Index คาดอยู่ในกรอบ 1640 – 1660 จุด หุ้น Top Pick เลือก AP, PTTEP และ TISCO

SUPPORT & RESISTANCE

แนวรับ 1,640 จุด

แนวต้าน 1,660 จุด

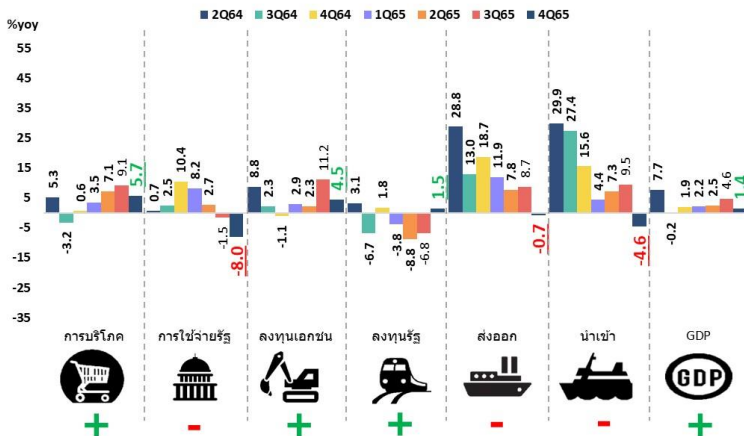
TOP PICKS

AP FV@B 15.50

PTTEP FV@B 178.00

TISCO FV@B 108.00

ฟันเฟือง GDP รายไตรมาส (2Q64 -4Q65)



ที่มา: สศช., ฝ่ายวิจัย ASPS

RESEARCH DIVISION

บริษัทหลักทรัพย์ เอเชีย พลัส

เกศศักดิ์ ทวีธีระธรรม

นักวิเคราะห์ปัจจัยพื้นฐานด้านตลาดทุน และทางเทคนิค

เลขทะเบียนนักวิเคราะห์: 004132

ภราดร เตียรณปราโมทย์

นักวิเคราะห์ปัจจัยพื้นฐานด้านหลักทรัพย์

เลขทะเบียนนักวิเคราะห์: 075365

กวัด ภัทราพงศ์

นักวิเคราะห์ปัจจัยพื้นฐานด้านหลักทรัพย์

เลขทะเบียนนักวิเคราะห์: 117985

สิริลักษณ์ พันธรงค์

ผู้ช่วยนักวิเคราะห์

จับตาความเสี่ยงเชิงภูมิรัฐศาสตร์ หุ่นสินค้าโภคภัณฑ์

ความขัดแย้งระหว่างประเทศในปัจจุบันมีแนวโน้มที่จะทวีความรุนแรงมากกว่าเดิม ซึ่งเป็นความเสี่ยงที่ต้องติดตามอย่างใกล้ชิด เพราะอาจขยายวงกว้างไปยังประเทศที่สามได้ทุกเมื่อ ขณะที่สถานการณ์ความขัดแย้งฯ ล่าสุดยังคงตึงเครียด ดังนี้

- **คาบสมุทรเกาหลี** กองทัพเกาหลีใต้เผยเมื่อวันเสาร์ (18 ก.พ.) ว่าเกาหลีเหนือได้ยิงขีปนาวุธพิสัยไกลตกลงบริเวณทะเลญี่ปุ่น ซึ่งเป็นการยิงขีปนาวุธครั้งแรกในรอบปี เพื่อตอบโต้การซ้อมรบทางทหารของเกาหลีใต้และสหรัฐฯ
- **สงครามรัสเซีย-ยูเครน** กระทรวงกลาโหมรัสเซียเผยเมื่อวันเสาร์ (18 ก.พ.) ว่ากองกำลังของรัสเซียได้เข้ายึดครองหมู่บ้านฮาเรียนีกีฟกา (Hrianykivka) ซึ่งตั้งอยู่ทางตะวันออกเฉียงของแคว้นคาร์คิฟและอยู่ทางเหนือของสมรภูมิรบที่สำคัญที่สุด ขณะที่ที่ฝั่งตะวันตกยังมีท่าทีจะส่งอาวุธให้กับทนายูเครนต่อเนื่อง ซึ่งอาจสร้างความไม่พอใจต่อฝั่งรัสเซีย และอาจกลับมารุนแรงอีกครั้งช่วง มี.ค. – มิ.ย.
- **การรุกรานพม่าสหรัฐ-จีน** รัฐมนตรีว่าการกระทรวงต่างประเทศของสหรัฐฯ หรือเจ้าหน้าที่ระดับสูงด้านนโยบายต่างประเทศของจีน ในงานประชุมด้านความมั่นคงที่เยอรมัน เมื่อวันเสาร์ที่ผ่านมา (18 ก.พ.) โดยทางการจีนกล่าวว่าสหรัฐฯ กระทำเกินกว่าเหตุ ส่งฝั่งสหรัฐฯ ได้ออกมาปฏิเสธ และยังเตือนจีนเรื่องที่ไม่ให้ความช่วยเหลือรัสเซียในสงครามรัสเซีย-ยูเครน

สรุป ความเสี่ยงเชิงภูมิรัฐศาสตร์ที่ทวีความรุนแรงมากขึ้น อาจส่งผลให้ราคาสินค้าโภคภัณฑ์ รวมถึงราคากลุ่มพลังงานที่กลับมาพุ่งสูงอีกครั้ง ซึ่งจะกระทบกับภาคการค้าระหว่างประเทศที่ต้องอาจต้องแบกรับต้นทุนที่เพิ่มขึ้น

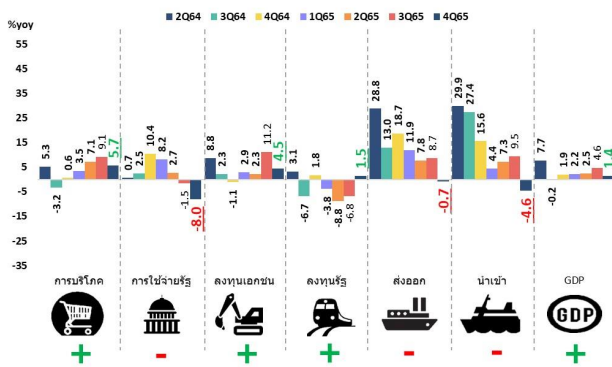
GDP ไทยปี 2565 อยู่ที่ +2.6% ขยายตัวน้อยกว่าคาด

สภาพัฒน์เผย GDP ไทยในปี 2565 ขยายตัวเพียง +2.6%YoY (ต่ำกว่าตลาดคาดที่ 3.2%YoY) และยังคงเติบโตค่อนข้างน้อยเมื่อเทียบกับประเทศเพื่อนบ้าน (มาเลเซีย +8.7%YoY, เวียดนาม +8.0%YoY, ฟิลิปปินส์ +7.6%YoY, อินโดนีเซีย +5.3%YoY, สิงคโปร์ +3.6%YoY) ขณะที่ 4Q65 +1.4%YoY และ -1.5QoQ ซึ่งหากติดลบอีก 1 ไตรมาสจะเข้าสู่ภาวะ Technical Recession

โดยส่วนประกอบเศรษฐกิจไทยที่หดตัวลงใน 4Q65 จากอุปโภคภาครัฐ (-8.0%YoY), การส่งออกสินค้า, (-10.5%YoY) การนำเข้า (-4.6%YoY) รวมถึงหลายปัจจัยที่ขยายตัวได้น้อยลง อาทิ การลงทุนและการบริโภคภาคเอกชน ซึ่งเป็นผลมาจากการชะลอตัวของเศรษฐกิจโลก สำหรับ Sector ที่คาดโดนผลกระทบช่วงสั้น คือ กลุ่ม BANK สถาบันการเงินต่างๆ, FIN สะท้อนได้จากการเร่งตัวของ NPL ใน 4Q65, กลุ่มส่งออกที่ชะลอตัวลง เป็นต้น

ส่งผลให้ สศช. ปรับประมาณการเศรษฐกิจในปี 66 ลงจากกรอบ 3 - 4% เหลือ 2.7 - 3.7% โดยมาจากการชะลอตัวจากภาคการค้าเป็นสำคัญ ซึ่งคาดว่า การส่งออกจะหดตัว 1.6%YoY (เดิมคาด +1%YoY) และการนำเข้าหดตัวกว่า 2.1%YoY (เดิมคาด +1.6%YoY) รวมถึง Downside ต่อประมาณการกำไรตลาดปี 66 (เบื้องต้น ASPS ลด EPS66 ลง 3.2% เหลือ 96.1 บาท/หุ้น)

ฟันเฟือง GDP รายไตรมาส (2Q64 -4Q65)



ที่มา: สศช., ฝ่ายวิจัย ASPS

แนวโน้มเศรษฐกิจไทยปี 2566

(%YoY)	ข้อมูลจริง			ประมาณการ ปี 2566	
	2563	2564	2565	ณ 21 พ.ย. 65	ณ 17 ก.พ. 66
GDP	-6.4	1.5	2.6	3.0 - 4.0	2.7 - 3.7
การบริโภคภาคเอกชน	-0.8	0.6	6.3	3.0	3.2
การอุปโภคภาครัฐบาล	1.4	3.7	0.0	-0.1	-1.5
การลงทุนภาคเอกชน	-8.1	3.0	5.1	2.6	2.1
การลงทุนภาครัฐ	5.1	3.4	-4.9	2.4	2.7
มูลค่าการส่งออก (รูปเงิน USD)	-6.5	19.2	5.5	1.0	-1.6
เงินเฟ้อ (%)	-0.8	1.2	6.1	2.5 - 3.5	2.5 - 3.5
ดุลบัญชีเดินสะพัด (%GDP)	4.2	-2.1	-3.4	1.1	1.5

ที่มา: สศช., ฝ่ายวิจัย ASPS

อย่างไรก็ตามคาดทำให้การขึ้นเร่งดอกเบี้ยของกนง.ชะลอลง ถ้าคงอัตราดอกเบี้ยที่ระดับ 1.50% ตามกลไกจะช่วยให้ตลาดไม่ถูกกดดันให้ซื้อขายบน P/E ที่ลดน้อยลง ถือเป็นแรงหนุนตลาดเล็กๆ ในอีกมุมหนึ่งได้

สรุป เศรษฐกิจไทยปี 2565 ขยายตัวน้อยกว่าคาด เป็นเพราะการหดตัวของภาคการค้าเป็นหลัก ตามการชะลอตัวของเศรษฐกิจโลก ส่งผลให้ สศช. ปรับประมาณการ GDP ไทยในปี 66 เหลือ 2.7 - 3.7% ซึ่งอาจกดดัน Momentum ให้เม็ดเงินไหลออกนอกประเทศ ทั้งนี้หากมองในอีกแง่มุมหนึ่ง ตัวเลขเศรษฐกิจที่ออกมาแย่กว่าที่คาด น่าจะทำให้การขึ้นเร่งดอกเบี้ยของ กนง.ชะลอลง และคงอัตราดอกเบี้ยที่ระดับ 1.50% ระยะเวลาหนึ่ง

ภาพเศรษฐกิจและกำไรที่ต่ำกว่าตลาดคาด ยังคงกดดันเป้าหมายดัชนี และ FUND FLOW ชะลอการไหลเข้า

วันศุกร์ที่ผ่านมา นอกจากจะรายงานตัวเลขเศรษฐกิจไทย 4Q65 ออกมา +1.4%YoY ต่ำกว่าที่ตลาดคาดมาก แล้วการรายงานงบ 4Q65 ที่ออกมาต่อเนื่อง ล่าสุดรายงานออกมาแล้ว 93 บริษัท โดยภาพรวมกำไรต่ำกว่าที่ Bloomberg Consensus คาดถึง 18%YoY

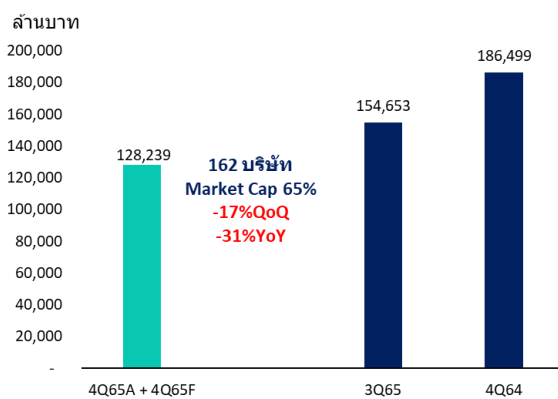
รวมกำไรงวด 4Q65 ที่ประกาศออกมาแล้ว ต่ำคาด 18%

SET Index	Table	Export	Settings	Earnings Analysis
Range Current Season	CQ4 Ending: 11/16/2022 - 2/15/2023		Periodicity	Quarter
STOCK EXCH OF THAI INDEX				
Surprise	Growth	Reported	Sales Surprise	Earnings Surprise
Sector (GICS)				
10 All Securities	93 / 648		-2.06%	-18.03%
12 > Energy	4 / 21		-1.73%	-15.53%
13 > Materials	15 / 74		-7.16%	-87.69%
14 > Industrials	9 / 96		11.08%	39.52%
15 > Consumer Discretionary	10 / 86		-2.65%	-74.79%
16 > Consumer Staples	4 / 66			
17 > Health Care	4 / 26		13.80%	12.92%
18 > Financials	17 / 63		4.17%	-21.93%
19 > Information Technology	5 / 33		-0.51%	2.93%
20 > Communication Services	5 / 34		-0.27%	-12.84%
21 > Utilities	3 / 28		-6.86%	21.08%
22 > Real Estate	14 / 107		-2.35%	

ที่มา : Bloomberg, ฝ่ายวิจัย ASPS

และหากรวมกับบริษัทที่ฝ่ายวิจัยทำ Earning Preview เป็น 162 บริษัท (มีสัดส่วน 65% ของ Market Cap ตลาด) พบว่า กำไรลดลงราว 17%QoQ และ 31%YoY ซึ่งบริษัทจดทะเบียนยังมีการรายงานงบที่เหลือจนถึงสิ้นเดือน ก.พ. 66

กำไรงวด 4Q65 ที่ประกาศออกมาแล้ว + Preview



ที่มา : Bloomberg, ฝ่ายวิจัย ASPS

ภาพเศรษฐกิจและกำไรที่ต่ำกว่าตลาดคาดกดดันให้ Fund Flow ยังชะลอการไหลเข้าตลาดหุ้นไทย โดยวันศุกร์หลังตัวเลขเศรษฐกิจไทยออกมาไม่ดี ต่างชาติกลับมาขายสุทธิสูงขึ้น 1.78 พันล้านบาท และขายสุทธิรวมกว่า 1.8 หมื่นล้านบาท (mtd)

อีกทั้งปัจจัยดังกล่าวยังคงกดดันดัชนีเป้าหมายให้ปรับตัวลงได้ ซึ่งปัจจุบันฝ่ายวิจัยประเมิน EPS66F แบบไม่เป็นทางการลดลงจาก 99.2 บาท/หุ้น เหลือ 96.1 บาท/หุ้น เมื่อคูณ PER 17.54 เท่า (อิง MEYG 4.2% กับดอกเบี้ยนโยบายที่ระดับ 1.5%) จะได้ดัชนีเป้าหมาย เหลือ 1685 จุด (จาก 1740 จุด)

Sensitivity ของการเปลี่ยนแปลง EPS และ ดอกเบี้ย

	PER 66F	17.54	16.81	16.13
EPS ลดลง	EPS / Policy Rate	1.50%	1.75%	2.00%
ลดลง 5%	94.24	1653	1584	1520
ลดลง 4%	95.23	1671	1601	1536
ลดลง 3%	96.22	1688	1617	1552
ลดลง 2%	97.22	1706	1634	1568
ลดลง 1%	98.21	1723	1651	1584
สมมติฐาน	99.20	1740	1667	1600
เพิ่มขึ้น 1%	100.19	1758	1684	1616
เพิ่มขึ้น 2%	101.18	1775	1701	1632
เพิ่มขึ้น 3%	102.18	1793	1717	1648
เพิ่มขึ้น 4%	103.17	1810	1734	1664
เพิ่มขึ้น 5%	104.16	1827	1751	1680

ที่มา : Bloomberg, ฝ่ายวิจัย ASPS

สรุปฤดูกาลประกาศงบที่ไม่สดใส ตอกย้ำด้วยตัวเลขเศรษฐกิจที่ต่ำกว่าคาด น่าจะสร้างแรงกดดันให้ตลาดหุ้นไทยขยับขึ้นได้ยากในช่วงนี้ กลยุทธ์การลงทุนแนะนำหลบความผันผวนในหุ้นปันผลสูงจ่ายปีละครั้ง อย่าง AP (คาดหวังปันผลรอบนี้ 5%) , TISCO (คาดหวังปันผลรอบนี้ 7%) และเก็งกำไรกับหุ้นอิงราคาน้ำมัน อย่าง PTTEP เป็น Top pick ในวันนี้

FORTUNE STICK

กลยุทธ์ลงทุนทางเทคนิค

BY RESEARCH DIVISION

ASIA PLUS
Securities

20 กุมภาพันธ์ 2566



ประเด็นวิเคราะห์

ORI แกว่งในแนวโน้มขาขึ้น สนับสนุนด้วยเส้น EMA 10 วัน เป็นแนวรับที่แข็งแกร่ง โดยล่าสุด ราคาอยู่ในช่วงพักกรอบ Rectangle ช่วง 11.60-12.30 บาท

หากวิเคราะห์จากแท่งเทียน ราคาฟอร์มฐานได้สวย มีแรงซื้อกลับจากกรอบล่าง เห็นเป็นแท่งเทียนเงาล่างยาว บ่งชี้ Downside จำกัด ประเมินเป็นรอบ Trading Slow Stochastic เข้าสู่เขต Oversold สะท้อนภาพระยะถัดไป มีโอกาสเห็นจังหวะ Technical Rebound เป้าหมายทำกำไรที่ 12.30 บาท (High วันที่ 2 ก.พ.66)

คำแนะนำ

รับบริเวณ 11.60 บาท เป้าทำกำไร 12.30 บาท Cut Loss 11.30 บาท

ORI

Technical signal: **ซื้อ**
"Rectangle"

ราคาล่าสุด	11.80
เปิดสถานะ	11.60
เป้าหมาย	12.30
จุดตัดขาดทุน	11.30

RESEARCH DIVISION

บริษัทหลักทรัพย์ เอเชีย พลัส

เกิดศักดิ์ ทวีธีระธรรม

นักวิเคราะห์ปัจจัยพื้นฐานด้านตลาดทุน และ-ทางเทคนิค
เลขทะเบียนนักวิเคราะห์: 004132

ชาญชัย พันทการนาทิจ

นักวิเคราะห์ปัจจัยพื้นฐานด้านตลาดทุน และ-ทางเทคนิค
เลขทะเบียนนักวิเคราะห์: 064045

ธนัฐธส เกิดเนตร

ผู้ช่วยนักวิเคราะห์



ประเด็นวิเคราะห์

DOHOME ทิศทางราคา อยู่ในรอบการพักตัว ภายใต้กรอบ Sideway Down สัญญาณเปิด Upside มีให้เห็น จากแท่งเทียน Hammer ที่เกิดขึ้นแถวโซน Support โดยแท่งเทียนล่าสุดอยู่ในช่วงขยับทดสอบ EMA 10 วัน แถว 13.90-14.00 บาท หากผ่านได้ บ่งชี้ระยะสั้นเริ่มน่าสนใจ เป็นจังหวะเข้า Follow Buy ขณะที่ RSI แรงตัวเข้าสู่ 50 บ่งชี้การกลับเข้าสู่ Bullish Zone ทั้งนี้ ประเมินแนวต้านถัดไปไว้ที่ 14.60 บาท (High วันที่ 21 ม.ค 66)

คำแนะนำ

Follow Buy ที่ 14.00 บาท เป้าทำกำไร 14.60 บาท และ Cut Loss 13.60 บาท

DOHOME

Technical signal: **ซื้อ**
"รอเบรก"

ราคาล่าสุด	13.80
เปิดสถานะ	14.00
เป้าหมาย	14.60
จุดตัดขาดทุน	13.60



ASPS TECHNICAL PORTFOLIO

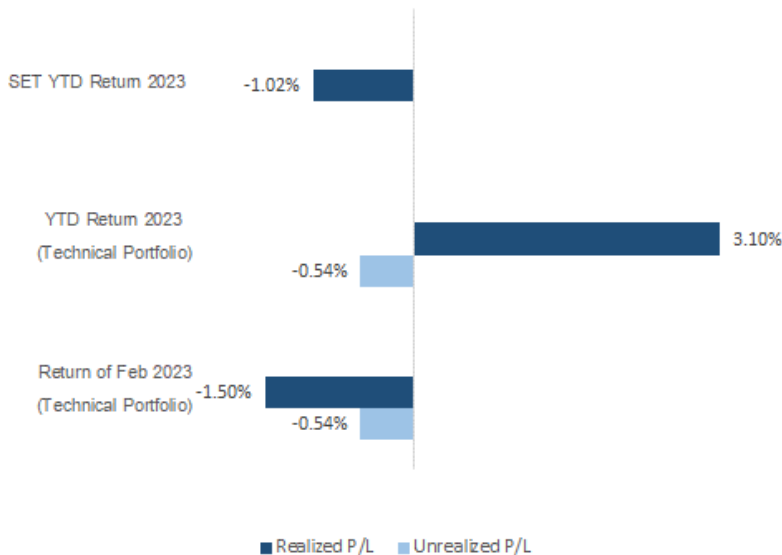
Date	Stock	Target Price	Cut Loss/	Price Start	Price Close	Return %	Weight	Action
TECHNICAL BUY SIGNAL								
20-Feb-23	ORI	12.30	11.30	N.A.	11.80	N.A.	7.50%	รับบริเวณ 11.60 บาท
20-Feb-23	DOHOME	14.60	13.60	N.A.	13.80	N.A.	7.50%	Follow Buy ที่ 14.00 บาท
17-Feb-23	BDMS	30.75	28.50	N.A.	30.00	N.A.	7.50%	รับบริเวณ 29.50 บาท
17-Feb-23	TISCO	104.00	96.75	N.A.	101.00	N.A.	7.50%	รับบริเวณ 99.75 บาท
17-Feb-23	AMATA	21.10	19.50	N.A.	19.80	N.A.	7.50%	Follow Buy 20.10 บาท
16-Feb-23	INSET	3.90	3.52	3.64	3.62	-0.55%	7.50%	เปิดสถานะได้ที่ 3.64 บาท
16-Feb-23	STEC	13.60	12.60	13.00	12.90	-0.77%	7.50%	เปิดสถานะได้ที่ 13.00 บาท
16-Feb-23	KCE	49.25	45.25	46.75	46.00	-1.60%	7.50%	เปิดสถานะได้ที่ 46.75 บาท
16-Feb-23	MAKRO	42.25	39.25	40.50	40.00	-1.23%	7.50%	เปิดสถานะได้ที่ 40.50 บาท
15-Feb-23	TOA	35.25	32.25	33.25	32.25	-3.01%	7.50%	ปิดตัดขาดทุน
15-Feb-23	SCGP	54.50	50.25	51.75	52.00	0.48%	7.50%	ปิดสถานะ*
15-Feb-23	AP	12.40	11.40	11.80	12.00	1.69%	7.50%	ปิดสถานะ*
15-Feb-23	BEM	9.90	9.20	9.50	9.20	-3.16%	7.50%	ปิดตัดขาดทุน
TECHNICAL SELL SIGNAL								
17-Feb-23	AAV	2.76	2.96	2.88	N.A.	N.A.	7.50%	Follow Short ที่ 2.88 บาท

*หมายเหตุ: หากราคาไม่ถึงเป้าหมายที่กำหนดภายใน 3 วัน แนะนำปิดสถานะเพื่อลดความเสี่ยง

**ปรับกลยุทธ์: เปลี่ยนจุดเข้าซื้อหรือจุดขาย

ที่มา: สายงานวิจัย บล. เอเชีย พลัส

ACCUMULATED RETURN OF TECHNICAL PORTFOLIO



ที่มา: สายงานวิจัย บล. เอเชีย พลัส



SEXY STOCK FINDER: BUY SIGNAL

Pattern	No	STOCK	Last	TARGET	CUT LOSS
ขาใหญ่ (ราคา Break High 90 วัน)	1 2	DTAC	52.25	54.25	51.25
ถ้วยทอง (หุ้นที่ทำรูปแบบ Saucer หรือมี โอกาสเปลี่ยนแนวโน้ม)	1 2	AWC	5.85	6.10	5.75
ไสยศาสตร์ (MACD ตัดเส้น Signal Line หรือตัด 0 ขึ้น)	1 2	BH	217.00	225.00	213.00
กระทิงขี้น้ำ (หุ้นที่แสดงแนวโน้มขาขึ้น)	1 2	SPALI	24.20	25.25	23.70
กระทิงเป่าเทียน (Bullish Candle Stick Pattern)	1 2	ONEE	7.70	8.10	7.55
หุ้นเด่น SET50	1 2	OSP	31.50	32.75	31.00

ที่มา: สายงานวิจัย บล. เอเซีย พลัส

SEXY STOCK FINDER: SELL SIGNAL

Pattern	No	STOCK	Last	TARGET	CUT LOSS
หมัดตบปาก (หุ้นที่แสดงแนวโน้มขาลง)	1 2	ACE	2.46	2.36	2.50
ไสยศาสตร์ (MACD ตัดเส้น Signal Line หรือตัดแกน 0 ลง)	1 2	BCPG	9.65	9.25	9.85
โลมาโด้ลม (ราคามีแนวโน้มเปลี่ยนทิศจาก ขาขึ้น)	1 2	IVL	38.75	37.25	39.50
กระทิงดึงเหว (หุ้นที่ปรับลงเปิด Gap)	1 2	BBIK	111.50	106.00	114.00
หมี่เล่นเทียน (Bearish Candlestick Pattern)	1 2	SINGER	17.30	16.60	17.60
หุ้นดับ SET50	1 2	MTC	34.00	32.50	34.75

ที่มา: สายงานวิจัย บล. เอเซีย พลัส

20 กุมภาพันธ์ 2566

SET INDEX DAILY: ยังอยู่ในเฟสสร้างฐาน



ประเด็นวิเคราะห์:

SET Index วันศุกร์ที่ผ่านมาแกว่งพักฐานตามกรอบ 1643-1657 จุด ปัจจุบันปิดที่ 1654.67 จุด ลดลง 6.62 จุด ด้วยมูลค่าการซื้อขาย 5.34 หมื่นล้านบาท

ดัชนียังฟื้นได้ไม่ไกลตามคาด หลังจากการปรับขึ้นเมื่อวันพฤหัสบดีเป็นการขึ้นแบบกระจุกตัวจาก DELTA เป็นหลัก ขณะที่สัญญาณล่าสุดที่ยังปิดต่ำกว่า EMA 10 ทำให้ระยะสั้นยังอยู่ในโหมดพักฐาน แต่เชื่อว่า Downside ในการลงจะไม่พรวดพราดจากแท่งเทียนเงาล่างยาวที่พอให้ความหวังประกอบกับการลงมาบริเวณหลังจากนี้จะมีแนวรับรออยู่เพียบ

จึงมองกรอบการเคลื่อนไหวของวัน SET Index พักฐานในช่วง 1640-1660 จุด

แนวรับ 1640

แนวต้าน 1660

สรุป

SET Index ยังติดแนวต้าน EMA 10 วัน ทำให้ระยะสั้นอยู่ในเฟสสร้างฐานในกรอบ 1640-1660 จุด

RESEARCH DIVISION

บริษัทหลักทรัพย์ เอเชีย พลัส

เกิดศักดิ์ กวีธีระธรรม

นักวิเคราะห์ปัจจัยพื้นฐานด้านตลาดทุน และทางเทคนิค

เลขทะเบียนนักวิเคราะห์: 004132

ชาญชัย พันพานานกิจ

นักวิเคราะห์ปัจจัยพื้นฐานด้านตลาดทุน และทางเทคนิค

เลขทะเบียนนักวิเคราะห์: 064045

TOP20 NVDR UPDATE

BY RESEARCH DIVISION

20 กุมภาพันธ์ 2566

Top 20 NVDR Net Buying Value (B m)

Stock	Date					
	17-n.w.	16-n.w.	15-n.w.	14-n.w.	13-n.w.	10-n.w.
ADVANC	266.4	-9.8	88.4	279.5	317.3	584.8
KTB	199.1	-19.0	-63.5	-7.6	7.4	166.2
BH	180.2	94.8	-22.2	23.2	-52.7	-40.3
CBG	171.2	290.8	-2.5	-16.0	-21.9	15.1
BBL	165.2	-35.0	99.3	21.5	-1.2	-33.9
MTC	161.4	11.0	-137.6	-16.7	-63.5	-13.1
PTT	112.7	-139.4	-58.3	-45.5	-59.4	-31.8
BEM	112.2	-76.9	-17.2	-17.7	-86.9	-24.0
EA	87.9	226.3	-72.4	-47.5	127.2	-46.1
GLOBAL	86.9	0.8	-26.3	-212.8	-205.7	22.2
BANPU	82.0	117.1	62.1	290.0	160.5	82.7
IVL	80.3	13.6	23.4	69.2	-68.5	63.6
JMART	79.0	56.4	197.1	225.5	49.3	-1.8
ITC	74.5	31.6	-18.5	4.1	-19.7	16.6
HANA	70.8	-79.0	-10.8	3.9	104.4	6.6
KCE	68.1	-60.1	10.7	-24.5	27.0	-91.0
CPALL	63.9	90.1	138.0	2.6	15.1	-20.7
BDMS	60.2	39.4	129.8	108.7	100.7	-37.5
OSP	53.9	275.3	8.0	-29.8	-1.2	-7.1
KTC	52.7	54.4	-178.3	-30.9	-50.3	22.4

Top 20 NVDR Net Selling Value (B m)

Stock	Date					
	17-n.w.	16-n.w.	15-n.w.	14-n.w.	13-n.w.	10-n.w.
DELTA	-508.1	1,631.0	428.3	-570.4	-10.6	-379.9
AOT	-187.0	-53.4	-139.7	45.4	-556.0	-383.4
TOP	-154.2	-119.9	-32.8	26.5	80.9	19.7
PTTGC	-122.2	-177.0	-91.4	542.1	-74.4	-94.6
JMT	-91.5	-100.2	28.6	18.4	269.9	40.0
KBANK	-84.8	-102.5	-64.8	74.1	91.8	-221.9
SCB	-79.1	-222.3	-85.9	-13.8	-36.0	-160.7
TU	-75.7	-19.5	-52.3	-75.0	-12.8	6.0
PLANB	-70.9	-11.3	-20.5	15.2	3.2	-49.5
GUNKUL	-65.0	-8.1	-50.8	-142.6	-28.5	-0.5
BAM	-63.9	-100.1	-117.3	-40.9	1.4	-20.5
LH	-55.2	-56.1	-29.7	-15.1	7.0	-35.5
SCC	-49.9	-91.4	-36.7	131.5	-4.2	-56.7
TRUEE	-46.5	n.a	n.a	n.a	n.a	n.a
BE8	-45.9	-9.0	-4.8	-18.2	-0.4	-18.5
AWC	-42.5	-9.5	-3.1	-1.1	-17.9	-11.5
BLA	-41.2	-9.2	-55.7	-25.3	-16.8	-12.5
OR	-37.6	-141.2	-34.3	-45.8	-8.1	-4.5
DTAC	-35.0	-17.9	115.6	25.5	71.0	6.6
SGC	-31.0	-3.3	51.7	5.5	-1.0	-5.3

Top 20 NVDR Most Active by Value (B m)

Stock	Total	Buy	Sell	Net	% *
DELTA	1,961.0	726.4	1,234.6	-508.1	31.4
PTT	817.5	465.1	352.4	112.7	21.2
KBANK	764.0	339.6	424.4	-84.8	25.7
ADVANC	720.3	493.4	226.9	266.4	26.9
JMART	692.2	385.6	306.6	79.0	19.7
BDMS	687.8	374.0	313.8	60.2	33.9
BEM	615.9	364.0	251.8	112.2	25.8
PTTGC	569.1	223.4	345.6	-122.2	38.5
KTB	567.0	383.1	183.9	199.1	26.0
EA	546.8	317.4	229.4	87.9	42.3
DTAC	542.2	253.6	288.6	-35.0	36.1
JMT	536.7	222.6	314.1	-91.5	25.8
BH	472.0	326.1	145.9	180.2	31.5
PTTEP	457.0	234.1	222.9	11.1	16.5
IVL	453.6	267.0	186.6	80.3	33.2
TRUEE	446.9	200.2	246.7	-46.5	37.4
OSP	438.7	246.3	192.4	53.9	28.1
BBL	423.8	294.5	129.3	165.2	16.6
GULF	387.8	190.1	197.7	-7.6	22.5
AOT	379.1	96.1	283.0	-187.0	20.8

Top 20 NVDR Daily Outstanding

Stock	Thai NVDR's	Paid Up	
	Investment *	Capital Shares	% of Paid Up Capital **
TISCO-P	7,300	9,859	74.04
MORE	2,110,545,240	7,176,748,441	29.41
BBL	441,742,346	1,908,842,894	23.14
LH	2,456,625,064	11,949,713,176	20.56
EMC-W6	860,453,864	4,216,721,892	20.41
BGP	239,136,702	1,376,923,157	17.37
KBANK	410,004,633	2,369,327,593	17.30
AP	535,732,818	3,145,899,495	17.03
SPALI	326,603,683	1,953,054,030	16.72
BH	125,600,530	794,885,742	15.80
ECF-W4	28,286,971	191,894,988	14.74
BANPU	1,240,415,979	8,454,161,388	14.67
THIP	13,027,740	89,999,686	14.48
AH	50,218,976	354,842,012	14.15
BDMS	2,160,571,675	15,892,001,895	13.60
GBX	146,498,402	1,089,076,392	13.45
MBK-W4	2,122,117	16,119,706	13.16
TRUEE	4,253,144,256	33,368,195,301	12.75
TOP	282,121,353	2,233,835,566	12.63
TISCO	100,561,010	800,645,624	12.56

* % of Trading Volume in Underlying Securities

ที่มา: set.or.th

Note: Paid up capital shares of warrants are the number of issued warrants deduct from the total exercised warrants

* Thai NVDR's investment = จำนวนหุ้นที่ ThaiNVDR ถือครองโดยที่ยังไม่ได้รวมรายการที่รอการชำระราคาและส่งมอบหลักทรัพย์

** ตามเกณฑ์ของธนาคารแห่งประเทศไทย บริษัท ไทยเอ็นวีดีอาร์ สามารถถือครองหุ้นได้ไม่เกิน

- 25% ของทุนจดทะเบียนชำระแล้ว สำหรับ BAY CIMBT KKP KTB LHFG SCB TCAP TISCO TMB และ BFIT
- 35% ของทุนจดทะเบียนชำระแล้ว สำหรับ BBL และ KBANK

รายงานการเปลี่ยนแปลงการถือหลักทรัพย์และสัญญาซื้อขายล่วงหน้าของผู้บริหาร (แบบ 59)
 ประจำวันที่ 17 กุมภาพันธ์ 2566

ชื่อย่อหลักทรัพย์	วิธีรับได้มา/ จำหน่าย	ชื่อผู้บริหาร	ประเภทหลักทรัพย์	วันที่ได้มา/ จำหน่าย	จำนวน	ราคา
A	ซื้อ	นาย วิวัฒน์ เลหาพูนรังษี	หุ้นสามัญ	14/02/2566	3,400,000	5.00
A	ซื้อ	นาย วิวัฒน์ เลหาพูนรังษี	หุ้นสามัญ	15/02/2566	4,034,000	5.00
AFC	รับโอน	นาย โสภณ ทองไทย	หุ้นสามัญ	17/02/2566	154,755	-
BGT	ซื้อ	นางสาว วรัชฎา ฐาปนสกุลวงศ์	หุ้นสามัญ	15/02/2566	30,000	1.20
DRT	ซื้อ	นาย วราญ ประทีปะเสน	หุ้นสามัญ	17/02/2566	10,000	8.15
DRT	โอน	นาย สาธิต สุตบรรทัด	หุ้นสามัญ	17/02/2566	1,000,000	-
DRT	โอน	นาย สาธิต สุตบรรทัด	หุ้นสามัญ	17/02/2566	1,000,000	-
DRT	รับโอน	นาย สาธิต สุตบรรทัด	หุ้นสามัญ	17/02/2566	1,000,000	-
EP	ซื้อ	นาย ยุทธ ชินสุภักกุล	หุ้นสามัญ	15/02/2566	150,000	4.09
EP	ซื้อ	นาย ยุทธ ชินสุภักกุล	ใบสำคัญแสดงสิทธิที่จะซื้อหุ้น	15/02/2566	103,000	0.33
GUNKUL	ซื้อ	นาย กัลกุล ตารงปีย์วณิช	หุ้นสามัญ	16/02/2566	8,900,000	4.28
INSET	ขาย	นาย วิเชียร เจียกเจิม	หุ้นสามัญ	16/02/2566	120,000	3.64
INSET	ซื้อ	นาย วิเชียร เจียกเจิม	ใบสำคัญแสดงสิทธิที่จะซื้อหุ้น	16/02/2566	50,000	1.44
MBAX	ขาย	นาย พิสุทธิ เลิศวิไล	หุ้นสามัญ	16/02/2566	100,000	5.20
MBAX	ขาย	นาย พิสุทธิ เลิศวิไล	ใบสำคัญแสดงสิทธิที่จะซื้อหุ้น	16/02/2566	60,000	1.76
PPS	ขาย	นาย พงศธร ธาราไชย	หุ้นสามัญ	13/02/2566	800,000	0.73
PROSPEC	ซื้อ	นาย วรสิทธิ์ โภคาชัยพัฒน์	หน่วยทรัสต์	17/02/2566	1,000,000	9.75
TMW	ขาย	นาย ไพฑูรย์ กลัดเขียว	หุ้นสามัญ	16/02/2566	4,800	43.00

ที่มา: set.or.th

รายงานการได้มา/จำหน่ายหลักทรัพย์ของกิจการ (แบบ 246-2)
 ประจำวันที่ 17 กุมภาพันธ์ 2566

หลักทรัพย์	ชื่อผู้ได้มา/จำหน่าย	วิธีรับได้มา	ประเภทหลักทรัพย์ 1	% ก่อน			% หลัง			หมายเหตุ 3	
				ได้มา/ จำหน่าย	ได้มา/ จำหน่าย	ได้มา/ จำหน่าย	วันที่ได้มา/ จำหน่าย	ได้มา/ จำหน่าย (กลุ่ม)2	ได้มา/ จำหน่าย (กลุ่ม)2		ได้มา/ จำหน่าย (กลุ่ม)2
KEX	บริษัท บีทีเอส กรุ๊ป โฮลดิ้งส์ จำกัด (มหาชน)	ได้มา	หุ้น	4.5966	0.4590	5.0557	16/02/2566	4.6540	0.4590	5.1131	

- หุ้น หมายถึง หุ้นสามัญหรือหุ้นบริวารสิทธิ หรือใบแสดงสิทธิในผลประโยชน์ที่เกิดจากหลักทรัพย์อ้างอิงไทย (DR) หลักทรัพย์แปลงสภาพ หมายถึง ใบสำคัญแสดงสิทธิที่จะซื้อหุ้นสามัญ หุ้นกู้แปลงสภาพ หรือหลักทรัพย์อื่นที่อาจแปลงสภาพได้
 - กรณีที่มีการรายงานเป็นกลุ่ม ชื่อผู้ได้มา/จำหน่าย จะแสดงข้อมูลของบุคคลในกลุ่มที่มีการเปลี่ยนแปลง ส่วน %การได้มา/จำหน่าย และ %หลังการได้มา/จำหน่าย จะแสดงตัวเลขของทั้งกลุ่ม และบุคคลตามมาตรา 258 (นิยามตามบุคคลมาตรา 258)
 - ข้อมูลเบื้องต้น หมายถึง ข้อมูลยังไม่ครบถ้วน และ/หรือ อยู่ระหว่างการสอบทานฉบับแก้ไข หมายถึง ผู้รายงานยื่นเอกสารชุดใหม่ เพื่อแก้ไขชุดเดิม
- chain principle หมายถึง การได้มาหุ้นโดยทางอ้อม และเป็นการได้มาในจำนวนที่ทำให้ผู้ได้มาต้องทำค่าเสนอซื้อหลักทรัพย์ทั้งหมดของกิจการ

ที่มา: set.or.th

TURNOVER LIST & TRADING ALERT

หลักทรัพย์ที่เข้าข่ายมาตรการจำกัดการซื้อขาย

สิ้นสุด	หลักทรัพย์	ระดับ 1		ระดับ 2		ระดับ 3	
		วันเริ่มต้น	วันสิ้นสุด	วันเริ่มต้น	วันสิ้นสุด	วันเริ่มต้น	วันสิ้นสุด
17 ก.พ. 66	MTW	20 ก.พ. 66	10 มี.ค. 66				
17 ก.พ. 66	NTSC	20 ก.พ. 66	10 มี.ค. 66				
14 ก.พ. 66	SKY	15 ก.พ. 66	7 มี.ค. 66				
6 ก.พ. 66	SDC	7 ก.พ. 66	27 ก.พ. 66				
6 ก.พ. 66	SDC-W1	7 ก.พ. 66	27 ก.พ. 66				
6 ก.พ. 66	TRC	7 ก.พ. 66	27 ก.พ. 66				
3 ก.พ. 66	MASTER	6 ก.พ. 66	24 ก.พ. 66				

หมายเหตุ

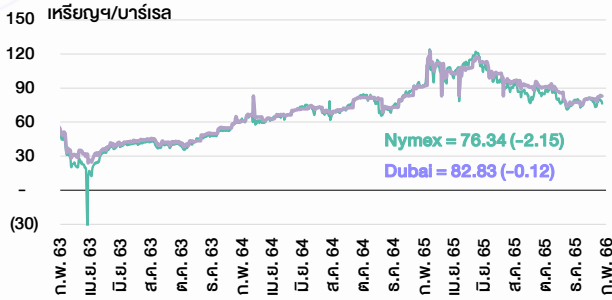
เมื่อหุ้นสามัญเข้ามาตรการให้หลักทรัพย์อื่นของบจ. และหลักทรัพย์ที่มีการอ้างอิงหลักทรัพย์ของบจ. เข้ามาตรการจำกัดการซื้อขายด้วย (ยกเว้น DW) โดย

- Cash Balance:** สมาชิกต้องดำเนินการให้ลูกค้าซื้อหลักทรัพย์ด้วยบัญชี Cash Balance เท่านั้น โดยลูกค้าต้องวางเงินสดไว้ล่วงหน้ากับสมาชิกเต็มจำนวนก่อนซื้อหลักทรัพย์
- ห้ามคำนวณวงเงินซื้อขาย:** ห้ามสมาชิกใช้หลักทรัพย์เป็นหลักประกันในการคำนวณเป็นวงเงินซื้อขายหลักทรัพย์ (ในทุกประเภทบัญชี)
- ห้าม Net Settlement:** ห้ามสมาชิกหักกลบราคาซื้อกับราคาขายหลักทรัพย์เดียวกันในวันเดียวกัน (ซื้อและขายหลักทรัพย์เดียวกันในวันเดียวกัน ค่าขายคืนเป็นวงเงินในวันทำการถัดไป)

ทั้งนี้ มาตรการจำกัดการซื้อขาย มีปัจจัยที่ใช้ในการพิจารณา คือ อัตราหมุนเวียนการซื้อขาย (Turnover ratio) มูลค่าการซื้อขาย และราคาซื้อขาย ที่ไม่สอดคล้องกับปัจจัยพื้นฐาน เช่น P/E Ratio เป็นต้น

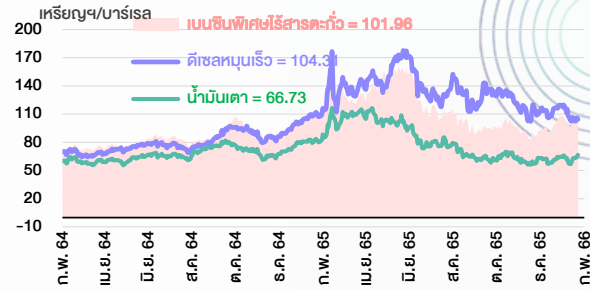
ที่มา: set.or.th

ราคาน้ำมันดิบ



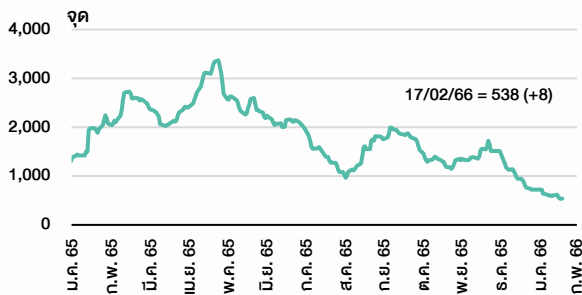
ที่มา : TQ professional

ราคายาปลักน้ำมันสำเร็จรูปตลาดสิงคโปร์



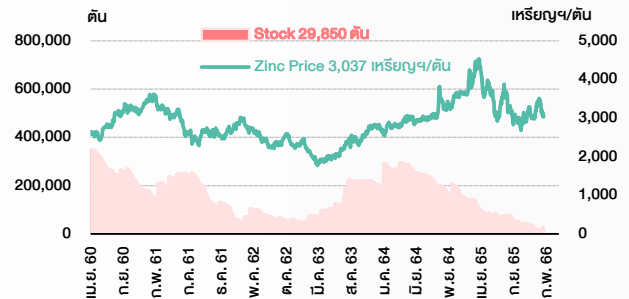
ที่มา : TOP

ดัชนีค่าระวาง BDI



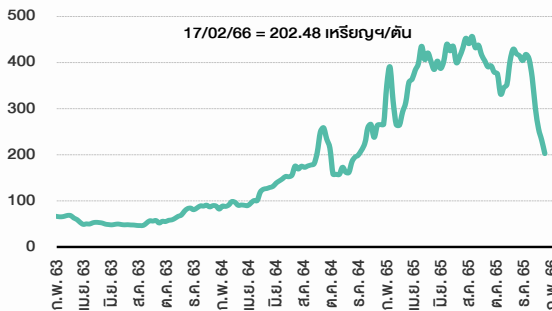
ที่มา : TQ professional

ราคาสังกะสี



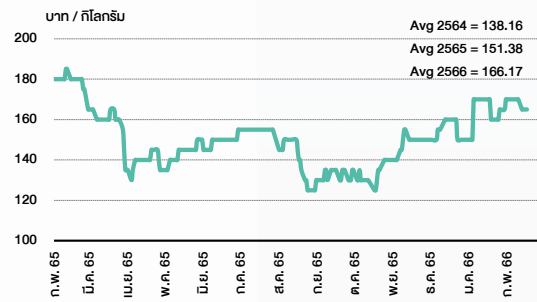
ที่มา : lme.co.uk

ราคากาฬหิน



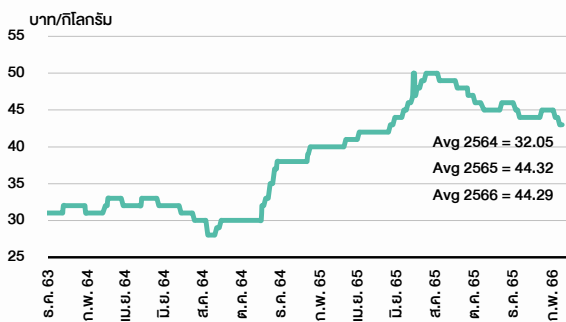
ที่มา : BANPU

ราคากุ้งขาว 61-70 ตัว/กก.



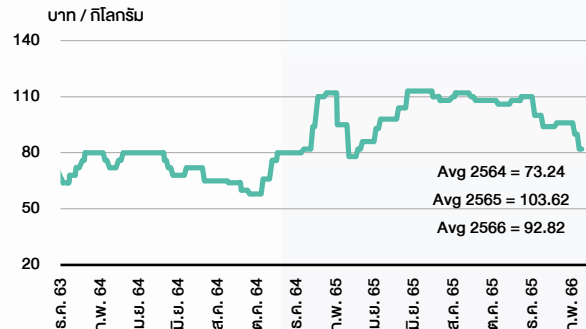
ที่มา : สำนักงานเศรษฐกิจการเกษตร

ราคาไก่เป็น



ที่มา : สำนักงานเศรษฐกิจการเกษตร

ราคาหมู



ที่มา : สำนักงานเศรษฐกิจการเกษตร

STOCK CALENDAR

BY RESEARCH DIVISION

20 กุมภาพันธ์ 2566

February 2023					
Monday	Tuesday	Wednesday	Thursday	Friday	
20	21	22	23	24	
XB CIG 1,000:1CB @B1,000 XD WHABT @B0.1730 XE RABBIT-W4 0.012:1w @B5.067 (final, "SP") XR PROSPECT 1:0.4775n @B9.70 New shares trading JCK 86,419,748 shrs (pp) SUTHA 62,393,057 shrs (kr)	XD IRPC @B0.03	Last trading day YGG-W1 XB TRITN 46,365:1CB @B1,000 XD ADVANC @B4.24 IMPACT @B0.21 MC @B0.45 XW TRITN 1:6,000 @free Conversion PACE-W2 1:1w @B2.00 (final)	Delist PACE-W2 XD GGC @B0.25 INOX @B0.0243 INTUCH @B1.56 SCCC @B9.00 TOP @B1.70 XE YGG-W1 1:1w @B12.00 (final, "SP")	XD GPSC @B0.30 GLOBAL 0.2546296296 GLOBAL 24 existing: 1STD INETREIT @B0.2007 XN BTSGIF @B0.162	
27	28				
XD AMATAR @B0.0330 BOL @B0.165 GVREIT @B0.1980 PTTCG @B0.25 XN AMATAR @B0.12	XD ASK @B1.44 CPNREIT @B0.0607 DELTA @B4.00 ITC @B0.20 OR @B0.15 VGI @B0.04 XN CPNREIT @B0.2593 Conversion CSC 1:1 NVD-W2 1:1w @B2.52 NVD-W3 1:1w @B2.64 SAWAD-W2 1.017:1w @B98.292				

March 2023					
Monday	Tuesday	Wednesday	Thursday	Friday	
		1	2	3	
		XD BBGI @B0.05 BKKCP @B0.18 GULF @B0.60 KDH @B0.75 LPN @B0.12 MIPF @B0.32 THANI @B0.17	XD HENG @B0.0666 IFS @B0.1633 INSET @B0.05 KSL @B0.07 MBAX @B0.38 PHOL @B0.12 PM @B0.28 PT @B0.35 PTT @B0.70 SNC @B0.40 SPVI @B0.175 TASCO @B1.00 TFM @B0.08 XO @B0.21	Last trading day ZIGA-W1 XD MST @B0.61	
6	7	8	9	10	
PUBLIC HOLIDAY (Makha Bucha Day)	XE ZIGA-W1 1:1w @B1.00 (final, "SP")	XD ALLY @B0.1730 PSH @B0.65	Last trading day ALPHAX-W4		
13	14	15	16	17	
XD AI @B0.20 BH @B2.35 BH-P @B2.35 XE ALPHAX-W4 1:1w @B1.00 (final, "SP")	XD PDG @B0.05 Conversion RABBIT-W4 0.012:1w @B5.067 (final)	Delist RABBIT-W4			
20	21	22	23	24	
Conversion YGG-W1 1:1w @B12.00 (final)	Delist YGG-W1 XD PROSPECT @B0.22	XR JKN 2:1n @B3.00			
27	28	29	30	31	
Last trading day CGD-W5	XE CGD-W5 1:1w @B1.00 (final, "SP")	Conversion ZIGA-W1 1:1w @B1.00 (final)	Delist ZIGA-W1 XD COTTO @B0.04 Q-CON @B0.75 Conversion ITEL-W3 1:1w @B3.30 ITEL-W4 1:1w @B11.50		

หน้า : set.or.th

ANTI-CORRUPTION PROGRESS INDICATOR

คำอธิบายผลการประเมินแต่ละระดับ

ระดับที่ 1 มีนโยบาย (Committed)

มีคำมั่นหรือมติคณะกรรมการในเรื่องการดำเนินธุรกิจที่จะไม่มีส่วนเกี่ยวข้องกับการทุจริตและการดูแลให้บริษัทปฏิบัติตามกฎหมายที่เกี่ยวข้อง

ระดับที่ 2 ประกาศเจตนารมณ์ (Declared)

มีการประกาศเจตนารมณ์เข้าเป็นแนวร่วมปฏิบัติของภาคเอกชนไทยในการต่อต้านการทุจริต (CAC) หรือโครงการต่อต้านทุจริตที่กำหนดให้องค์กรต้องมีกระบวนการในทำนองเดียวกัน

ระดับที่ 3 มีมาตรการป้องกัน (Established)

มีมาตรการป้องกัน การประเมินความเสี่ยง การสื่อสารและฝึกอบรมแก่พนักงาน รวมทั้งการดูแลให้มีการดำเนินการและการทบทวนความเหมาะสมของมาตรการอย่างสม่ำเสมอ

ระดับที่ 4 ได้รับการรับรอง (Certified)

มีการสอบทานจากคณะกรรมการตรวจสอบหรือผู้สอบบัญชีที่สำนักงาน ก.ล.ต. ให้ความเห็นชอบ และได้รับการรับรองหรือผ่านการตรวจสอบเพื่อให้ความเชื่อมั่นอย่างเป็นอิสระจากหน่วยงานภายนอก (เช่น CAC)

ระดับที่ 5 ขยายผลสู่ผู้ที่เกี่ยวข้อง (Extended)

มีการขยายผลการดำเนินนโยบายต่อต้านการทุจริตสู่ผู้ที่เกี่ยวข้องในห่วงโซ่อุปทาน และการเปิดเผยข้อมูลเกี่ยวกับกรณีทุจริตที่เกิดขึ้น

เปิดเผยบ้างแต่ไม่มีนโยบายที่ชัดเจน

ไม่เปิดเผยหรือไม่มีนโยบาย

CG SCORE: การจัดอันดับบรรษัทภิบาล

คำอธิบายผลการประเมินแต่ละระดับ

ระดับคะแนน 5 (90-100) : ดีเลิศ



ระดับคะแนน 4 (80-89) : ดีมาก



ระดับคะแนน 3 (70-79) : ดี



NR. : ไม่ปรากฏชื่อในรายงาน CGR

"Disclaimer: การเปิดเผย (ก) ผลสำรวจในเรื่องการกำกับดูแลกิจการ (Corporate Governance Report) ที่จัดทำโดยสมาคมส่งเสริมสถาบันกรรมการบริษัทไทย (IOD) และ (ข) ผลการประเมินดัชนีชี้วัดความดีความชอบในการป้องกันการมีส่วนเกี่ยวข้องกับการทุจริตคอร์รัปชัน (Anti-Corruption Progress Indicators) ที่จัดทำโดยสถาบันที่เกี่ยวข้อง ซึ่งมีการเปิดเผยโดยสำนักงานคณะกรรมการกำกับหลักทรัพย์และตลาดหลักทรัพย์นี้ เป็นการสำรวจและประเมินโดยสมาคมหรือสถาบันที่เกี่ยวข้องจากข้อมูลที่ได้รับจากบริษัทจดทะเบียนตามที่บริษัทจดทะเบียนได้ระบุใน (ก) แบบแสดงข้อมูลตามหลักเกณฑ์ Corporate Governance Report of Thai Listed Companies (CGR) ประจำปี และ (ข) แบบแสดงข้อมูลเพื่อการประเมิน Anti-Corruption ซึ่งได้อ้างอิงข้อมูลจากแบบแสดงรายการข้อมูลประจำปี (แบบ 56-1) รายงานประจำปี (แบบ 56-2) หรือในเอกสารหรือรายงานอื่นที่เกี่ยวข้องของบริษัทจดทะเบียนนั้น แล้วแต่กรณี โดยเป็นการสำรวจและประเมินจากข้อมูลของบริษัทจดทะเบียนที่มีการเปิดเผยต่อสาธารณะ และเป็นข้อมูลที่ผู้ลงทุนทั่วไปสามารถเข้าถึงได้ และเป็นการดำเนินการตามนโยบายของสำนักงานคณะกรรมการกำกับหลักทรัพย์และตลาดหลักทรัพย์

ทั้งนี้ ผลการสำรวจหรือผลการประเมินดังกล่าวเป็นการนำเสนอในมุมมองของ IOD หรือสถาบันที่เกี่ยวข้องซึ่งเป็นบุคคลภายนอก โดยมีได้เป็นการประเมินการปฏิบัติของบริษัทจดทะเบียนในตลาดหลักทรัพย์แห่งประเทศไทย และมีได้ใช้ข้อมูลภายในเพื่อการประเมินแต่อย่างใด

เนื่องจากผลสำรวจหรือผลการประเมินดังกล่าวเป็นเพียงผลสำรวจหรือผลการประเมิน ณ วันที่ปรากฏในผลสำรวจหรือผลการประเมินเท่านั้น ดังนั้น ผลสำรวจหรือผลการประเมินจึงอาจเปลี่ยนแปลงได้ภายหลังวันดังกล่าว หรือเมื่อข้อมูลที่เกี่ยวข้องมีการเปลี่ยนแปลง ทั้งนี้ บริษัทหลักทรัพย์ [ม] มิได้ยืนยัน ตรวจสอบ หรือรับรองความถูกต้องครบถ้วนของผลสำรวจหรือผลการประเมินดังกล่าวแต่อย่างใด"

CG SCORE: การจัดอันดับบริษัทกษา

AAV	AUCT	BRR	CPF	EPG	HANA	KKP	METCO	NYT	PR9	S	SE-ED	SST	THANI	TQM	U
ADVANC	AWC	BTS	CPI	ETC	HARN	KSL	MFEC	OISHI	PREB	S&J	SELIC	STA	THCOM	TRC	UAC
AF	AYUD	BTW	CPN	FPI	HMPRO	KTB	MINT	OR	PRG	SAAM	SENA	STEC	THG	TRU	UBIS
AH	BAFS	BWG	CRC	FPT	ICC	KTC	MANO	ORI	PRM	SABINA	SENAJ	STI	THIP	TRUE	UV
AIRA	BANPU	CENTEL	CSS	FSMART	ICHI	LALIN	MOONG	OSP	PROUD	SAMART	SHR	SUN	THRE	TSC	VGI
AKP	BAY	CFRESH	DDD	GBX	III	LANNA	MSC	OTO	PSH	SAMTEL	SIRI	SUSCO	THREL	TSR	VIH
AKR	BBL	CHEWA	DELTA	GC	ILINK	LH	MST	PAP	PSL	SAT	SIS	SUTHA	TIPI	TSTE	WACOAL
ALT	BCP	CHO	DEMCO	GCAP	ILM	LHFG	MTC	PCSGH	PTG	SC	SITHAI	SVI	TIPCO	TSTH	WAVE
AMA	BCPG	CIMBT	DRT	GFPT	INTUCH	LIT	MVP	PDG	PTT	SCB	SMK	SYMC	TISCO	TTA	WHA
AMATA	BDMS	CK	DTAC	GGC	IP	LPN	NCL	PDJ	PTTEP	SCC	SMPC	SYNTEC	TK	TTB	WHAUP
AMATAV	BEM	CKP	DUSIT	GLAND	IRPC	MACO	NEP	PG	PTTGC	SCCC	SNC	TACC	TKT	TTCL	WICE
ANAN	BGC	CM	EA	GLOBAL	ITEL	MAJOR	NER	PHOL	PYLON	SCG	SONIC	TASCO	TMT	TTW	WINNER
AOT	BGRIM	CNT	EASTW	GPI	IVL	MAKRO	NKI	PLANB	Q-CON	SCGP	SPALI	TCAP	TNDT	TU	ZEN
AP	BIZ	COM7	ECF	GPSC	JWD	MALEE	NOBLE	PLANET	QH	SCM	SPI	TEAMG	TNITY	TVDH	
ARIP	BKI	COMAN	ECL	GRAMMY	K	MBK	NSI	PLAT	QTC	SDC	SPRC	TFMAMA	TOA	TVI	
ARROW	BOL	COTTO	EE	GULF	KBANK	MC	NVD	PORT	RATCH	SEAFCO	SPVI	TGH	TOP	TVO	
ASP	BPP	CPALL	EGCO	GUNKUL	KCE	MCOT	NWR	PPS	RS	SEAOIL	SSSC	THANA	TPBI	TWPC	

2S	APCS	BEYOND	CMC	ESSO	HTC	JMART	LHK	NBC	PMTA	RT	SGF	SRICHA	TIGER	TRT	WP
7UP	APURE	BFIT	COLOR	ESTAR	HYDRO	JMT	LOXLEY	NCAP	PPP	RWI	SIAM	SSC	TITLE	TSE	XO
ABICO	AQUA	BJC	CPL	ETE	ICN	KBS	LRH	NCH	PPPM	S11	SINGER	SSF	TKN	TVT	XPG
ABM	ASAP	BJCHI	CPW	FE	IFS	KCAR	LST	NETBAY	PRIME	SA	SKE	STANLY	TKS	TWP	YUASA
ACE	ASEFA	BLA	CRD	FLOYD	IMH	KEX	M	NEX	PRIN	SAK	SKN	STGT	TM	UEC	
ACG	ASIA	BR	CSC	FN	IND	KGI	MATCH	NINE	PRINC	SALEE	SKR	STOWER	TMC	UMI	
ADB	ASIAN	BROOK	CSP	FNS	INET	KIAT	MBAX	NRF	PSG	SAMCO	SKY	STPI	TMD	UOBKH	
AEONTS	ASIMAR	CBG	CWT	FORTH	INSET	KISS	MEGA	NTV	PSTC	SANKO	SLP	SUC	TMI	UP	
AGE	ASK	CEN	DCC	FSS	INSURE	KOOL	META	OCC	PT	SAPPE	SMIT	SWC	TMLL	UPF	
AHC	ASN	CGH	DCON	FTE	IRC	KTIS	MFC	OGC	PTECH	SAWAD	SMT	SYNEX	TNL	UPOIC	
AIT	ATP30	CHARAN	DHOUSE	FVC	IRCP	KUMWEL	MGT	PATO	QLT	SCI	SNP	TAE	TNP	UTP	
ALL	B	CHAYO	DOD	GEL	IT	KUN	MICRO	PB	RBF	SCN	SO	TAKUNI	TOG	VCOM	
ALLA	BA	CHG	DOHOME	GENCO	ITD	KWC	MILL	PICO	RCL	SCP	SORKON	TCC	TPA	VL	
ALUCON	BAM	CHOTI	DV8	GJS	J	KWM	MITSIB	PIMO	RICHY	SE	SPA	TCMC	TPAC	VPO	
AMANAH	BC	CHOW	EASON	GYT	JAS	L&E	MK	PJW	RML	SFLEX	SPC	TEAM	TPCS	VRANDA	
AMARIN	BCH	CI	EFORL	HEMP	JCK	LDC	MODERN	PL	ROUNA	SFP	SPCG	TFG	TPS	WGE	
APCO	BEC	CIG	ERW	HPT	JCKH	LEO	MTI	PM	RPC	SFT	SR	TFI	TRITN	WIK	

A	AS	BROCK	CMAN	EP	HUMAN	KASET	M-CHAI	NNCL	PRAKIT	SGP	SQ	TNH	TTI	WIN	
AI	AU	BSBM	CMO	F&D	IHL	KCM	MCS	NOVA	PRAPAT	SICT	SSP	TNR	TYCN	WORK	
AIE	B52	BSM	CMR	FMT	IIG	KK	NDX	PRECHA	SIMAT	STAR	STARK	TOPP	UKEM	WPH	
AJ	BEAUTY	BTNC	CPT	GIFT	INGRS	KKC	MJD	NUSA	PTL	SISB	STC	TPCH	UMS	YGG	
ALPHAX	BGT	BYD	CRANE	GLOCON	INOX	KWI	MORE	PAF	RJH	SK	SUPER	TPJPL	UNIQU	ZIGA	
AMC	BH	CAZ	CSR	GREEN	JAK	KYE	MUD	PF	RP	SMART	SVOA	TPJPP	UPA		
APP	BIG	CCP	D	GSC	JR	LEE	NC	PK	RPH	SOLAR	TC	TPLAS	UREKA		
AO	BLAND	CGD	EKH	GTB	JTS	LPH	NDR	PLE	RSP	SPACK	TCCC	TPOLY	VIBHA		
ARIN	BM	CITY	EMC	HTECH	JUBILE	MATI	NFC	PPM	SABUY	SPG	THMUI	TQR	W		

Anti-corruption Progress Indicator

ได้รับการรับรอง

2S	AYUD	BSBM	CPN	FPI	HENG	KBS	MATCH	NOBLE	PM	QH	SE-ED	SSF	THANI	TPCS	UOBKH
7UP	B	BTS	CRC	FPT	HMPRO	KCAR	MBAX	NOK	PPP	QLT	SELIC	SSP	THCOM	TPP	UPF
ADVANC	BAFS	BWG	CSC	FSMART	HTC	KCE	MBK	NSI	PPPM	QTC	SENA	SSSC	THIP	TRU	UV
AF	BAM	CEN	DCC	FSS	ICC	KGI	MC	NWR	PPS	RATCH	SGP	SST	THRE	TRUE	VGI
AI	BANPU	CENTEL	DELTA	FTE	ICHI	KKP	MCOT	OCC	PR9	RML	SINGER	STA	THREL	TSC	VIH
AIE	BAY	CFRESH	DEMCO	GBX	IFS	KSL	META	OGC	PREB	RWI	SIRI	STGT	TIDLOR	TSTE	WACOAL
AIRA	BBL	CGH	DIMET	GC	III	KTB	MFC	ORI	PRG	S&J	SITHAI	STOWER	TIPCO	TSTH	WHA
AJ	BCH	CHEWA	DRT	GCAP	ILINK	KTC	MFEC	PAP	PRINC	SAAM	SKR	SUSCO	TISCO	TTA	WHAUP
AKP	BCP	CHOTI	DTAC	GEL	INET	KWI	MILL	PATO	PRM	SABINA	SMIT	SVI	TKS	TTB	WICE
AMA	BCPG	CHOW	DUSIT	GFPT	INSURE	L&E	MINT	PB	PROS	SAPPE	SMK	SYMC	TKT	TTCL	WIK
AMANAH	BE8	CIG	EA	GGC	INTUCH	LANNA	MONO	PCSGH	PSH	SAT	SMPC	SYNTEC	TMILL	TU	XO
AMATA	BEC	CIMBT	EASTW	GJS	IRC	LH	MOONG	PDG	PSL	SC	SNC	TAE	TMT	TVDH	YUASA
AMATAV	BEYOND	CM	EGCO	GPI	IRPC	LHFG	MSC	PDJ	PSTC	SCB	SNP	TAKUNI	TNITY	TVI	ZEN
AP	BGC	CMC	EP	GPSC	ITEL	LHK	MST	PG	PT	SCC	SORKON	TASCO	TNL	TVO	ZIGA
APCS	BGRIM	COM7	EPG	GSTEEL	IVL	MTC	PHOL	PTG	SCCC	SPACK	SPACK	TCAP	TNP	TWPC	
AS	BKI	COTTO	ERW	GULF	JKN	LRH	MTI	PK	PTT	SCG	SPALI	TCMC	TNR	U	
ASIAN	BLA	CPALL	ESTAR	GUNKUL	JR	M	NBC	PL	PTTEP	SCGP	SPC	TFG	TOG	UBE	
ASK	BPP	CPF	ETE	HANA	K	MAJOR	NEP	PLANB	PTTGC	SCM	SPI	TFI	TOP	UBIS	
ASP	BROOK	CPI	FE	HARN	KASET	MAKRO	NINE	PLANET	PYLON	SCN	SPRC	TFMAMA	TOPP	UEC	
AWC	BRR	CPL	FNS	HEMP	KBANK	MALEE	NKI	PLAT	Q-CON	SEAOIL	SRICHA	TGH	TPA	UKEM	

ประกาศเจตนา

AH	B52	CPW	ECF	FLOYD	J	KEX	NCAP	OR	SAK	SUPER	TMI	VARO			
ALT	CH	DDD	EKH	GLOBAL	JMART	KUMWEL	NOVA	PIMO	SIS	SVT	TQM	VIBHA			
APCO	CI	DHOUSE	ETC	ILM	JMT	LDC	NRF	PLE	SSS	TKN	TRT	W			
ASW	CPR	DOHOME	EVER	INOX	JTS	MEGA	NUSA	RS	STECH	TMD	TSI	WIN			