

Canakas.Chirasevenupraphund Analyst Registration No. 17777
 Technical Investment Analyst / Fundamental Investment Analyst on Securities
 Canakas.Chirasevenupraphund@nomura.com 662-081-2785, 662-638-5785

Kamoldech.Chujit Analyst Registration No. 36718
 Wanwisa.Hattakitiumroen Assistant Analyst

Investment Research and Investor Services

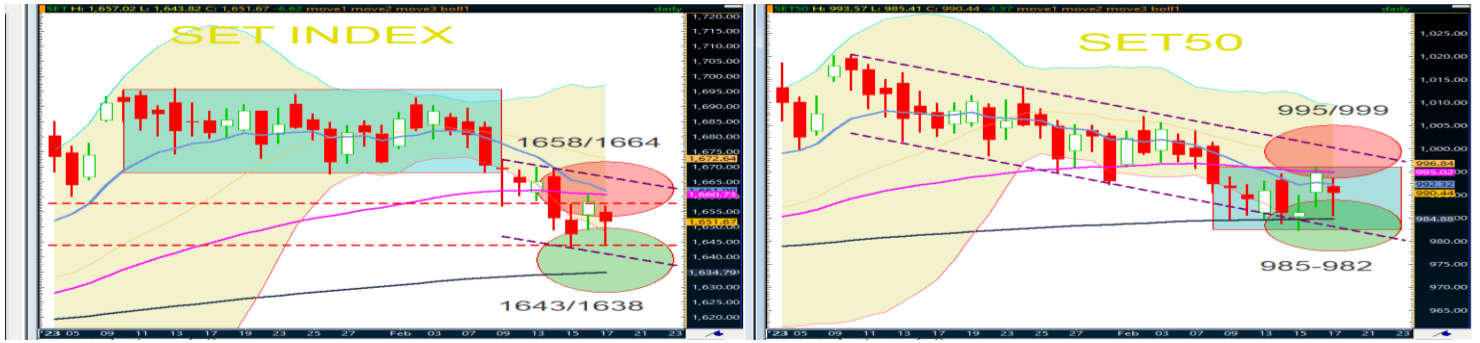
20 February 2023

SET=เลือกอ่อนตัวมีแนวรับ 1643/1638 ส่วนช่วงตีคมีแนวต้านขยับลง 1658/1664

หุ้นเด่น = ชื่อเก็งกำไร INTUCH เป้าระยะสั้น 77.0 / 78.75 บาท (cut 73.0 บาท)

Market Summary

SET INDEX	1,651.67
Change	-6.62
% Change	-0.40
Value (M.Baht)	53,413.46



แนวโน้ม SET INDEX วันนี้ : จากแท่งเทียนเป็น closing black lower shadow (volatile) ปิดต่ำกว่า ema 10 /50 วัน ด้วยจำนวนหุ้นกลับมาปกคลุม และสัญญาณส่วนใหญ่แกว่งตัวถึงอ่อนตัว /มี (บาง) เครื่องมือเข้า oversold ดังนั้นเลือก sideways down ทดสอบแนวรับถัดไป 1643/1638 แม้นั้นได้และตีกลับโดยมีแนวต้านขยับลงต่อ 1658/1664

Resistance 1658/1664

Support 1643/1638

Market sentiment เมื่อวันศุกร์ = เลือก “อ่อนตัวต่อรองเห็นฐานยก 1651/1643 จุด ส่วนแนวต้านวางโซนไม่ผ่าน 1669-1672” (ปรากฏว่าดัชนีทำยอดต่ำ 1643 และปิดแดนลบ 1651.67) ส่งผลให้แท่งเทียนเป็น **small black lower shadow (volatile/oversold)** ด้วยปริมาณ/มูลค่าซื้อขายรวมทยอยลดลงต่อ 5.3 หมื่นล้านบาท จาก SET ปิดแดนลบ ด้วยปริมาณ/มูลค่าซื้อขายลดลง ส่วนจำนวนหุ้นลบกลับมาปกคลุม จึงเลือกอ่อนตัวตามแนวรับตามที่กำหนด = โดยมีเหตุผล 4 ข้อดังนี้

- Trend and Price patterns** = จาก SET เมื่อวันศุกร์ปิดแดนลบและต่ำกว่า ema 10 /50 วันต่อไป ทั้งนี้เหนือ ema 200 วัน ด้วยแท่งเทียนเป็น closing black lower shadow (volatile) ด้วย degree “ผันผวนถึงอ่อนตัว” จึงยังคงเลือกด้านอ่อนตัวตามแนวรับมากกว่าใส่ราคาต่อจากฉบับวันศุกร์ โดยมีเหตุผล 2 ข้อ คือ **1. ไม่เปลี่ยนแปลงความเห็นจากฉบับเมื่อวานนี้** คือ ตำแหน่งของแท่งเทียนปัจจุบันยังต่ำกว่ารอบ range bound นับตั้งแต่ (วันที่ 9 Jan ถึง 8 Feb. 2566) ขณะที่ 7 แท่งล่าสุดยังมีภาพ sideways down ปกคลุม และต่ำกว่า ema 10 / 50 วัน และ 3 แท่งล่าสุดเมื่อนำมาผสมหรือ blending จะเกิด high wave แสดงถึงความผันผวนเป็นหลัก และ **2. ส่วน SET50** เมื่อพิจารณา 7 แท่งล่าสุดยังเป็นกรอบสี้ยเหลี่ยมขาดเล็ก / flat จึงแข็งแกร่งกว่า SET INDEX เล็กน้อย ดังนั้นทางเทคนิคจึงแบ่งเป็น 2 กลุ่ม คือ หุ้นใหญ่ (จำนวนหนึ่ง) มีส่วนผลิตภัณฑ์ = **DTAC, INTUCH, BH, BDMS, XOP** ส่วนหุ้นใหญ่ (จำนวนหนึ่ง) อยู่ด้านปรับฐาน = **CPN, MTC, IVL , KTB, BEM**
- Big Trend** = **รายงาฉบับปี 2565** ให้นำหนัก SET INDEX “อยู่ในทิศทางปรับขึ้นเข้าสู่การทำการ / distribution phase” โดยมีแนวต้าน bullish: weakly trending 1716/1753 (ปรากฏว่าดัชนีทำยอดสูงของปีในระดับ 1718 จุด) และวางช่วงปรับฐานรายปีมีแนวรับ 1563/1512 จุด (ปรากฏว่าดัชนีทำยอดต่ำของปี 1517 จุด และปิดที่ 1668.66) สำหรับแนวโน้มปี 2566 เลือกแกว่งตัว / Range-bound ระหว่าง 1597-1718 จุด (โดยสัดส่วนการลงทุนในหุ้น 50%) จากนั้นเลือก range breakout ให้ความเป็นไปได้ 70% ทะลุ 1718 จุด จะมีแนวต้านถัดไป 1756/1826 จุด ส่วนความเป็นไปได้ breakdown 1597 จุด (30%) วางช่วงอ่อนตัวรายปี 1553/1517 จุด
- Momentum Indicators** = เมื่อนำ SET INDEX เทียบกับเครื่องมือทางเทคนิค ปรากฏว่าสัญญาณระยะสั้นแสดงทิศทางแกว่งตัวถึงอ่อนตัวลง และมี (บาง) เครื่องมือยังอยู่ในเขต oversold อาทิ **1. เครื่องมือบ่งชี้ถึงแนวโน้ม** อาทิ MACD ต่ำกว่า signal line และอ่อนตัวและเริ่มต่ำกว่าแกน 0 **2. เครื่องมือวัดการแกว่งตัว** RSI อ่อนตัว โดยอยู่ที่ระดับ 40 % ขณะที่ momentum เยกตัวขึ้นแต่ยังต่ำกว่าแกน 0 ส่วนเครื่องมือ fast / slow stochastic เคลื่อนไหวออกข้างในเขต oversold เป็นต้น
- Volume Indicators** = SET ปิดแดนลบ ด้วยปริมาณ/มูลค่าซื้อขายรวมทยอยลดลง จึงเลือกทิศทางด้านอ่อนตัวตามแนวรับเป็นหลัก โดยมีจำนวนหุ้นลบกลับมาปกคลุม (+427/-1113) ส่วนเครื่องมือ Volume indicators ทั้ง obv / money flow index อ่อนตัวลง จึงเลือก sideways down วางกรอบรับ-ต้านขยับลงตามที่กำหนด

สรุปเครื่องมือ-a-d “เลือกทิศทางแกว่งตัวลงตามแนวรับเป็นหลัก 1643/1638 จุด แม้นั้นได้จึงลุ้นตีคมีแนวต้านขยับลง 1658/1664 จุด” มีความเป็นไปได้ดังนี้

- เหตุผลที่เลือกอ่อนตัวตามแนวรับมากกว่าใส่ราคา ขณะที่แนวต้านถูกขยับลงและยังมีแรงขายเป็นระยะ (ความเป็นไปได้ที่จะเกิด 60%) มีเหตุผลดังนี้
 - แนวรับรายวันคาดว่าในช่วงลงทดสอบ **1643 / 1638** = จาก SET INDEX / SET50 ปิดแดนลบ ด้วยแท่งเทียนเป็น closing black lower shadow ด้วย degree “ผันผวนและอ่อนตัวมากกว่าใส่ราคา” ซึ่งเกิดจากเหตุผลตามข้อ a. คือ รูปแบบ SET INDEX โดยแท่งเทียน 7 ล่าสุดยังมีทิศทางแกว่งตัวลง และ 3 แท่งล่าสุดคล้าย high wave แสดงความผันผวน เมื่อนำมาเทียบกับสัญญาณระยะสั้นส่วนใหญ่ยังอ่อนตัว ทำให้เลือกแกว่งตัวลงโดยวาง SET INDEX มีแนวรับทดสอบ 1643/1638 จุด (support line) โดยมีบางเครื่องมือประเภท Fast and slow stochastic ตามข้อ c. ยังเคลื่อนไหวในเขต oversold ขณะที่ SET 50 วางแนวรับขยับลงเล็กน้อยวาง zone 985-982 จุด เมื่อเริ่มจึงพิจารณาสั้นตีคทางเทคนิค
 - บรรยากาศซื้อขายกลับมาจำนวนหุ้นลบปกคลุมอีกครั้ง = จาก SET INDEX / SET50 ปิดแดนลบ ขณะที่ SET50 ทรงตัวเทียบกับ SET INDEX (ปิดห่างกัน 661 จาก 664 เมื่อวันก่อน) แต่ด้วยบรรยากาศซื้อขายกลับมาจำนวนหุ้นลบปกคลุมอีกครั้ง โดย (บาง) sectors มีส่วนประกอบ-ผลิตภัณฑ์ = **ICT, HEALTH, TOUR, INSURE** และ (บาง) sectors ปรับฐาน = **PETRO, TRSNS, ETRON, MAI** จึงแบ่งออก 2 กลุ่ม **1. กลุ่มหุ้น (จำนวนหนึ่ง) Trading buy = INTUCH, BH, TLI, HENG, AWC, ERW, III, SHR** **2. ส่วนหุ้น (จำนวนหนึ่ง) ปรับฐานอิง SBL / sell into strength = CPN, SMT, XPG, ETC, GFPT, ANAN, AIT, IT**
- แนวต้านรายวันกลับมาขยับลงที่ **1658 / 1664** (ความเป็นไปได้ที่จะเกิด 40%) = ไม่เปลี่ยนแปลงความเห็นจากฉบับที่ผ่านมา คือแม้ SET INDEX / SET50 ตีคตัวจากแนวรับตามข้อ 1.1 แต่เหตุผลที่พิจารณา “ยังมีแรงขายระยะสั้นกดดันตามแนวต้านที่กำหนด” เกิดจากดัชนียังอยู่ในกรอบ minor correction 3-5% จากยอดสูง โดยมีจำนวนหุ้นลบยังปกคลุม ขณะที่ (บาง) เครื่องมือเข้า oversold ซึ่งการตีคตัวยังผันผวนได้ง่าย ทั้งนี้วาง SET INDEX มีแนวต้านขยับลง 1658 / 1664 (resistance line / Fibonacci retracement) มีผลให้ SET50 มีด้านขยับลงเล็กน้อย 995 / 999 เมื่อถึงใกล้เคียงจึงเป็นจังหวะทำกำไรของผู้เล่นระยะสั้นปกติ
- Strategy and Action** = คำแนะนำ โดยแบ่งกันเก็งกำไรออกเป็น 2 กลุ่ม

กลุ่มแรก = นักเก็งกำไรยอมรับความเสี่ยงน้อย = รอจังหวะปรับพอร์ตมีแนวต้านขยับลง **1658/1664** จุด ส่วน stop loss เมื่อหลุดต่ำกว่า **1643/1638** จุด

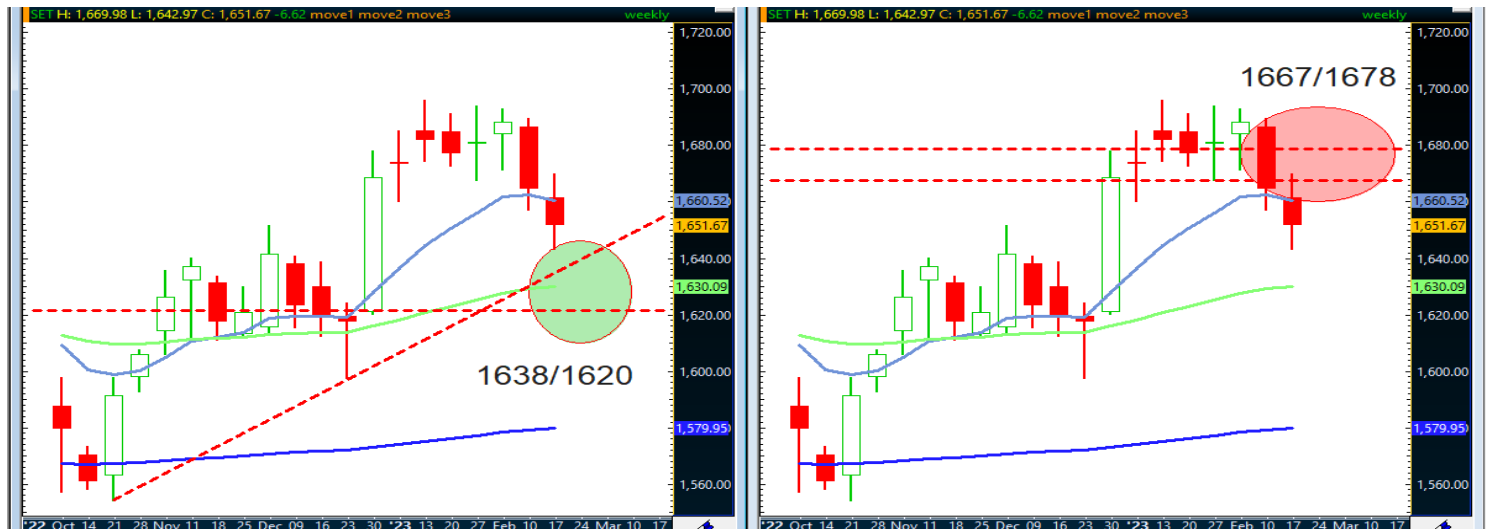
กลุ่มที่สอง = นักเก็งกำไรที่ยอมรับความเสี่ยง = แท่งเทียนเป็น **closing black lower shadow (s-t oversold)** ด้วยสัญญาณระยะสั้นแกว่งตัวถึงอ่อนตัว พร้อมกับมี (บาง) เครื่องมือเข้า oversold ตามข้อ c จึงแบ่ง 2 ข้อ **1. เลือกยืนเหนือ/เท่ากับแนวรับ 1643/1638** เลือกชื่อเก็งกำไรรายตัว **2. รอขายมีแนวต้าน 1658/1664**
- Trading buy** = **ERW, III, HENG, AWC, BH, TLI, SHR, INTUCH**

All Sector (Short-term trend)

Sector	Close	%	Value/Day	Short-term trend	S-T Indicators (Sto./Rsi)	Outperform Stock	Underperform Stock
AGRI	242.26	-0.19	249,426,816	DOWN	NEGATIVE	STA	TWPC
AUTO	527.83	-0.34	239,775,942	DOWN	POSITIVE	PCSGH	CWT
BANK	376.85	-0.67	5,816,080,269	DOWN	NEGATIVE	BBL	TTB
COMM	37853.84	-0.88	3,786,688,358	DOWN	POSITIVE	BJC	SINGER
CONMAT	9136.08	-0.33	734,031,904	DOWN	NEGATIVE	TASCO	DCC
CONS	69.49	-1.19	592,987,998	DOWN	POSITIVE	BKD	TTCL
ENERG	24030.7	0.30	8,973,590,283	DOWN	POSITIVE	GULF	LANNA
ETRON	11694	-2.27	4,744,516,791	UP	POSITIVE	DELTA	KCE
FASHION	720.49	-0.79	89,021,824	DOWN	NEGATIVE	SABINA	CPL
FIN	4367.45	-0.90	3,749,003,750	DOWN	NEGATIVE	SAK	TH
FOOD	12748.73	0.41	3,863,467,307	DOWN	POSITIVE	ICHI	JDF
HEALTH	7346.76	0.32	2,355,586,506	DOWN	POSITIVE	BH	VIH
HOME	24.89	-0.16	19,305,335	DOWN	NEGATIVE	AJA	TSR
ICT	171.47	-0.57	5,429,624,999	UP	NEGATIVE	ADVANC	JMART
IMM	34.28	-0.12	139,383,002	DOWN	POSITIVE	TCJ	STARK
INSUR	12536.62	0.51	491,416,585	UP	NEGATIVE	TLI	KWI
MEDIA	46.88	0.02	903,532,281	DOWN	NEGATIVE	PLANB	AS
PERSON	114.29	0.18	120,488,256	DOWN	NEGATIVE	KISS	TNR
PETRO	993.67	-1.56	1,447,299,678	DOWN	NEGATIVE	TCCC	GGC
PFNREIT	158.89	-0.80	172,846,050	DOWN	NEGATIVE	AIMCG	CPNREIT
PROF	347.91	0.95	94,078,964	UP	NEGATIVE	BWG	SO
PROP	268.33	-0.02	2,258,397,733	DOWN	NEGATIVE	SC	LPN
STEEL	37.23	-0.16	34,129,166	DOWN	POSITIVE	MCS	TWP
TOURISM	695.63	0.53	260,890,434	UP	NEGATIVE	CENTEL	VRANDA
TRANS	362.21	-0.62	3,293,154,082	DOWN	POSITIVE	MENA	PSL
MAI	569.48	-1.32	5,173,763,393	DOWN	NEGATIVE	AMA	DITTO

Intermediate Trend

SET INDEX (Weekly)



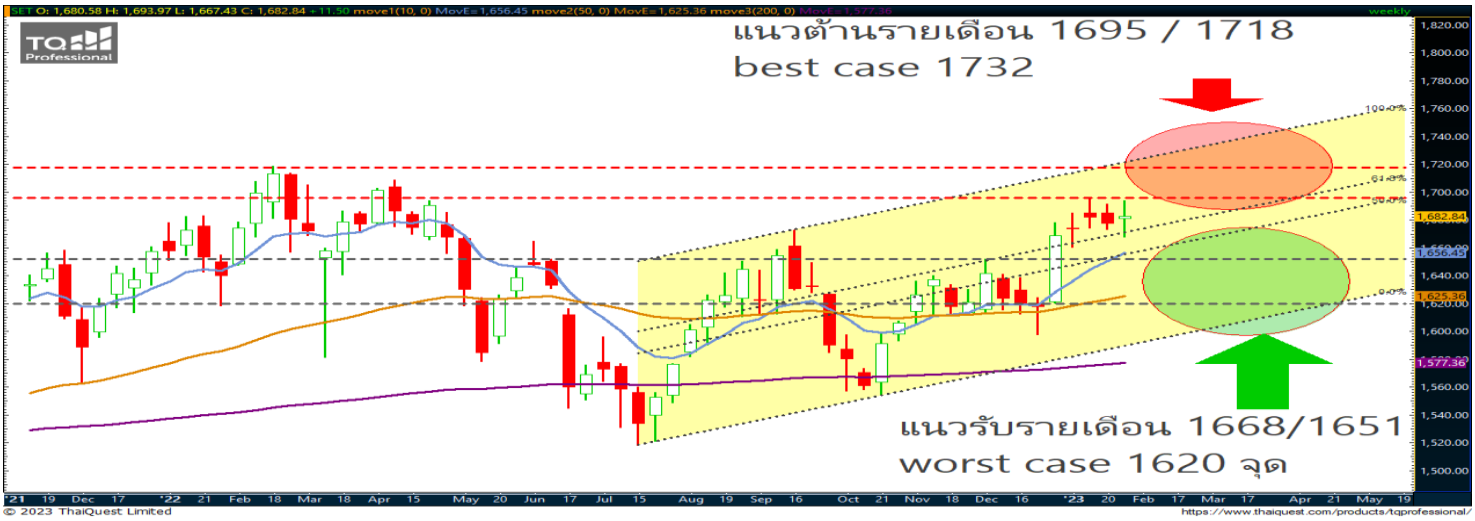
สรุปการเคลื่อนไหว SET INDEX สัปดาห์ที่ผ่านมา = ได้ให้น้ำหนัก SET INDEX / SET50 อยู่ด้านอ่อนตัวเกิดจากรูปแบบแท่งเทียน long black line (three-line break) ระยะสั้นยังได้รับอิทธิพลจากทิศทางแกว่งตัวลงเป็นหลัก เนื่องจากสัญญาณระยะสั้นส่วนใหญ่ยังอ่อนตัวและจำนวนหุ้นลบยังปกคลุมต่อเนื่อง จึงเลือกพิจารณาด้านอ่อนตัววางแนวรับ 1651 / 1640 จุด (ปรากฏว่าดัชนีได้ทำยอดต่ำระหว่างสัปดาห์ไว้ที่ 1643 จุด และปิดแดนลบ 1651.67 จุด)

แนวโน้ม SET INDEX สัปดาห์นี้ (วันที่ 20-24 กุมภาพันธ์ 2566) = ด้วยแท่งเทียนยังคงมีลักษณะ closing black line (continuation bar) โดย degree ด้านอ่อนตัวต่อเนื่องจากฉบับสัปดาห์ที่ผ่านมา เนื่องจากอิทธิพลจาก sideway down ยังกดดัน พร้อมกับสัญญาณระยะสั้นเปลี่ยนจากแกว่งตัวไม่สอดคล้องกันมาเป็นทิศทางอ่อนตัว และจำนวนหุ้นลบที่ยังปกคลุมเป็นส่วนใหญ่ ดังนั้นทิศทางของ SET INDEX / SET50 จึงพิจารณาช่วงลงตามแนวรับถัดไปทดสอบ 1638 / 1620 จุด ส่วนแนวต้านคาดว่าขยับลงที่ 1667/1678 ส่งผลให้บรรยากาศการซื้อขายแบ่งออกได้เป็น 4 ข้อดังนี้

1. แนวรับรายสัปดาห์คาดว่ามีความแข็งแกร่งต่อเนื่องทดสอบ 1638/1620 = (ให้ความเป็นไปได้ที่จะเกิด 55%) หลังจากที่ SET INDEX / SET 50 สัปดาห์ที่ผ่านมาปิดแดนลบ “เกิดรูปแบบแท่งเทียนกลับตัวเชิงอ่อนตัวต่อเนื่อง / closing black line” พร้อมด้วยสัญญาณระยะสั้นส่วนใหญ่อ่อนตัว ดังนั้นความสำคัญเบื้องต้น คือ “ช่วงเปิดตลาดต้นสัปดาห์ โดย Market sentiment ถูกกดดันด้วย fear>greed โดยเลือกเปิดแดนลบ หรือมีแรงขายกดดัน ทำให้ SET INDEX หลุดยอดสูงวันที่ 1 กุมภาพันธ์ 2566 ที่เคยทำยอดสูงไว้ที่ 1651 จุด (ซึ่งมีสถานะเป็น support line) จะมีช่วงอ่อนตัวทดสอบ 1638/ 1620 จุด และมีผลให้ SET50 มีแนวรับทดสอบถัดไปที่ 982/972 จุดตามลำดับ (เมื่อถึงหรือใกล้เคียงจะมีสัญญาณระยะสั้นบางเครื่องมือทยอยเข้าเขต oversold ดังนั้นเมื่อภาวะตลาดเริ่มนิ่งจึงทยอยตั้งรับกลับและลุ้นดีด)
2. บรรยากาศการซื้อขายยังคงมีจำนวนหุ้นลบปกคลุมเป็นส่วนใหญ่ = จาก SET Index/ SET50 ปิดแดนลบ แม้ SET50 จะแข็งแกร่งขึ้นเมื่อเทียบกับ SET INDEX แต่บรรยากาศการซื้อขายยังคงมีจำนวนหุ้นลบเข้ามาปกคลุมเป็นส่วนใหญ่ สะท้อนถึงเม็ดเงินระดมทุนใหญ่ (รายตัว) ขณะที่กลุ่ม sectors ส่วนใหญ่ยังมีแรงขายกดดัน อาทิ **MEDIA, CONS, TRANS, FINANCE** เป็นต้น ขณะที่ (บาง) sectors มีส่วนผลักดันดัชนี อาทิ **ICT, HEALTH, TOURISM** เป็นต้น ดังนั้นจึงแบ่งได้ 2 กลุ่ม คือ 1. หุ้น (จำนวนหนึ่ง) อยู่ด้านปรับฐานพร้อมแรงขาย = **GFPT, SMT, IVL, KBANK, XPG, MTC, PSL, TTCL, EA, SINGER** 2. หุ้น (จำนวนหนึ่ง) ยังมีแรงผลักดันโดยเน้นตั้งรับ = **INTUCH, DTAC, SABINA, SC, PLANB, CBG, OSP, TRUE, TASCO** เป็นต้น
3. กรอบส่วนต่างมีแนวต้านขยับลงและไม่ผ่าน 1664/1678 (ให้ความเป็นไปได้ที่จะเกิด 45%) = ความเห็นไม่เปลี่ยนจากฉบับที่แล้ว คือ แม้ SET INDEX / SET 50 จะสามารถดีดตัวจากแนวรับที่กำหนด “แต่ด้วยภาวะตลาดที่แสดงทิศทางผันผวน และสัญญาณทางเทคนิคยังคงแสดงทิศทางอ่อนตัวกดดันเช่นกัน และจำนวนหุ้นลบที่ยังปกคลุมเป็นส่วนใหญ่ตามข้อ 1 และ 2” ทำให้เลือกที่ให้น้ำหนัก “แนวต้านขยับลง / lower high” โดยวางแนวต้าน SET INDEX ขยับลงมาและไม่ผ่าน 1667/ 1678 จุด (เป็นเส้น resistance line) ซึ่งมีผลให้ SET 50 มีส่วนต่างของแนวต้านขยับลงเช่นกัน 997/ 1004 จุด เช่นกัน (เมื่อถึงแนวต้านดังกล่าวจึงเป็นจังหวะผู้เล่นรายสัปดาห์ /swing trading ทำกำไรตามรอบปกติ)
4. หุ้นที่น่าสนใจด้าน BUY ON WEAKNESS ตามแนวรับของ SET ที่กำหนดแล้วจึงลุ้นดีด
 กลุ่ม BIG CAP = **ADVANC, INTUCH, DTAC, CBG, OSP, BDMS, BH**
 กลุ่ม MID AND SMALL CAP = **SC, AP, SAPPE, ICHI, SABINA, PLANB, TASCO, CHG, PR9, III, AMA, PRM, TLI**

Intermediate Trend

SET INDEX (Monthly)



แนวโน้มSET INDEX กุมภาพันธ์ 2566 = สร้างฐานเพื่อขึ้นทดสอบแนวต้านสำคัญ

แนวรับรายเดือน = 1668 / 1651 จุด (worst case = 1620 จุด)

แนวต้านรายเดือน = 1695 / 1718 จุด (best case = 1732 จุด)

- ระดับแนวรับที่สำคัญคาดว่าจะอยู่ที่ 1668 / 1651 จุด (ให้ความเป็นไปได้ที่จะเกิด 80%)** = เหตุผลที่กรอบขยับขึ้นไม่ได้เป็นอัตราเร่ง เนื่องจาก SET INDEX ในช่วงเดือนมกราคมที่ผ่านมา มีกรอบแกว่งตัวค่อนข้างแคบคล้าย Flat base ออกข้าง พร้อมกับเมื่อนำมาเทียบกับสัญญาณทางเทคนิคระยะสั้นจะพบว่าส่วนใหญ่แกว่งตัวขึ้นแต่ยังไม่โดดเด่น โดยเฉพาะยังไม่มีความต่อเนื่องด้านปริมาณและมูลค่าซื้อขาย รวมถึงจำนวนหุ้นลบส่วนใหญ่ยังปกคลุมตลาด ดังนั้นเมื่อถึงต้นจึงเลือก "ต่อรอตามแนวรับมากกว่าการไล่ราคา" ทั้งนี้ในภาวะตลาดที่แข็งแกร่งเพียงพอคาดว่า SET INDEX จะรักษาฐานยกสูงอยู่บริเวณ 1668 จุด (ที่มาของตัวเลขระดับปิดสิ้นปี 2565 และกรณีที่ภาวะตลาดแข็งแกร่งปานกลาง โดยใช้เวลาการสร้างฐานนานกว่า 5-8 แท่งและต่ำกว่าแนวรับแรก นั้นหมายถึงจะมีรูปแบบถอยกลับ หรือเรียกว่า throwback ลงมาทดสอบ 1651 จุด)
- ระดับ worst case 1620 จุด กรณีที่ภาวะตลาดอ่อนแอ (ให้ความเป็นไปได้ที่จะเกิด 20%)** = การตั้งข้อสังเกตเกิดจากภาวะตลาดที่ถูกปกคลุมด้วยจำนวนลบที่กดดันติดต่อกัน พร้อมกับการเคลื่อนไหวของหุ้นใหญ่ใน SET50 มีส่วนกดดัน ทำให้มีช่วงอ่อนตัวในอัตราเร่งซึ่งมีผลให้เกิดจากการปรับพอร์ต หรือ short against port เมื่อหลุดต่ำกว่าแนวรับ 1668 / 1651 จุด พร้อมปริมาณซื้อขายที่เพิ่มขึ้น มีผลให้ SET INDEX มีความกว้างของการอ่อนตัวอยู่ที่ระดับ 1620 จุด (ซึ่งถือเป็นระดับที่สำคัญ เนื่องจากเป็นทั้งเส้น support trendline และเป็นระดับ Fibonacci retracement 76.4% ระหว่าง 1597-1695 จุด)
- แนวต้านที่คาดว่าจะทดสอบ 1695 / 1718 จุด (ให้ความเป็นไปได้ที่จะเกิด 80%)** = เกิดจากเบื้องต้นรักษาฐานแนวรับที่กำหนดไม่ควรหลุดต่ำกว่าแนวรับที่วางไว้ตามข้อ 2.1 ที่ระดับ 1668 / 1651 จุด จากนั้นดีดตัวกลับ หรือภาวะตลาดที่เป็นแข็งแกร่งพอประมาณ / Neutral market โดยในช่วง 1-2 สัปดาห์แรกของเดือน กุมภาพันธ์ เลือกที่จะทดสอบแนวต้านแรกจากนั้นในที่สุดทะลุ 1695 จุด (เส้น resistance line) โดยเบื้องต้นคาดว่ามาจากการผลักดันของหุ้นใหญ่ (รายตัว) และ (บาง) SECTORS ที่ outperform เป็นหลัก จะส่งผลให้ SET INDEX มีส่วนต่างตามแนวต้านถัดไปที่ระดับ 1718 จุด
- แนวต้านกรณี best case คาดว่าอยู่ที่ 1732 จุด (ให้ความเป็นไปได้ที่จะเกิด 20%)** = กรณีที่ภาวะตลาดแข็งแกร่งมาก / strong market โดย SET INDEX ทะลุผ่านยอดสูงปี 2565 ที่ระดับ 1718 จุด พร้อมกับอัตราเร่งโดยยังมีแรงผลักดันให้เกิดทิศทางในองศาที่ตั้งชัน คาดว่ามีส่วนต่างทดสอบแนวต้าน 1732 จุด (ที่มาของการคำนวณจาก Fibonacci expansion ซึ่งบรรจบกับเส้น Parallel line ของกรอบขาขึ้นนั่นเอง)

➤ หุ้นที่น่าสนใจด้านเลือกซื้อรายตัว (selective buy) แบ่ง 2 กลุ่มดังนี้

หุ้นใหญ่ (รายตัว) ได้แก่ = CPALL, GULF, CRC, TOP, BBL, DTAC, BEM, MINT

หุ้นกลาง - เล็ก ได้แก่ = SNNP, ICHI SC, AP, ORI, BE8, BBIK, BCP, CENTEL, ERW, HANA, STEC, WHA, AMATA, NER, MEGA, AAV, BA

Trading Buy (Positive signal)

STOCK	ราคาปิด	เป้าหมายระยะสั้น	จุดตัดขาดทุน	เหตุผลทางเทคนิค
AWC	5.85	6 / 6.2	< 5.65	ราคาหุ้น AWC ในกราฟ Daily Timeframe เยกตัวขึ้นแต่ยังต่ำกว่าเส้นค่าเฉลี่ย 10,25 วัน ทั้งนี้มีเครื่องมือทางเทคนิคส่วนใหญ่เข้าเขต oversold อาทิเช่น stochastic, RSI เป็นต้น ฉะนั้นให้นำหน้าราคาตัดตัวทางเทคนิคทดสอบแนวต้านระยะสั้นถัดไปที่กำหนด
ERW	4.84	5 / 5.2	< 4.76	ราคาหุ้น ERW ในกราฟ Daily Timeframe แกว่งตัวขึ้นแต่ยังต่ำกว่าเส้นค่าเฉลี่ย 10,25 วัน ทั้งนี้มีเครื่องมือทางเทคนิคส่วนใหญ่เยกตัวขึ้นในเชิงบวก อาทิเช่น stochastic, RSI เป็นต้น ฉะนั้นให้นำหน้าราคาตัดตัวทางเทคนิคทดสอบแนวต้านระยะสั้นถัดไปที่กำหนด
III	15.1	15.6 / 16.1	< 14.4	ราคาหุ้น III ในกราฟ Daily Timeframe เยกตัวขึ้นแต่ยังต่ำกว่าเส้นค่าเฉลี่ย 10,25 วัน ทั้งนี้มีเครื่องมือทางเทคนิคส่วนใหญ่เข้าเขต oversold อาทิเช่น stochastic, RSI เป็นต้น ฉะนั้นให้นำหน้าราคาตัดตัวทางเทคนิคทดสอบแนวต้านระยะสั้นถัดไปที่กำหนด
HENG	3.06	3.16/3.22	< 4.34	ราคาหุ้น HENG ในกราฟ Daily Timeframe แกว่งตัวขึ้นเหนือเส้นค่าเฉลี่ย 10,25 วัน ผสานกับเครื่องมือทางเทคนิคหลายตัวแกว่งตัวขึ้น อาทิเช่น stochastic, rsi, mfi เป็นต้น ฉะนั้นให้นำหน้าราคาแกว่งตัวขึ้นทดสอบแนวต้านระยะสั้นถัดไปที่กำหนด

Negative warning signal

STOCK	ราคาปิด	สัญญาณทางเทคนิคเชิงลบ	Action
AIT	6.05	ราคาหุ้นแกว่งตัวลงในแนวโน้มขาลงระยะสั้น หลังราคาวานนี้แกว่งตัวหลุดเส้นค่าเฉลี่ย 10,25 วันต่อเนื่อง ประกอบกับเครื่องมือทางด้านเทคนิคหลายตัวส่งสัญญาณเชิงลบต่อเนื่อง เช่น stochastic, rsi, mfi เป็นต้น จึงให้นำหน้าราคาอ่อนตัวทดสอบแนวรับถัดไปที่กำหนด	แนะนำขายลดความเสี่ยงหากราคาหลุดต่ำกว่า 6.05 บาท โดยมีโซนแนวรับสำคัญถัดไปอยู่ที่ 5.75 / 5.4 บาท
MTC	34	ราคาหุ้นแกว่งตัวลงในแนวโน้มขาลงระยะสั้น หลังราคาวานนี้แกว่งตัวหลุดเส้นค่าเฉลี่ย 10,25 วันต่อเนื่อง ประกอบกับเครื่องมือทางด้านเทคนิคหลายตัวส่งสัญญาณเชิงลบต่อเนื่อง เช่น stochastic, rsi, mfi เป็นต้น จึงให้นำหน้าราคาอ่อนตัวทดสอบแนวรับถัดไปที่กำหนด	แนะนำขายลดความเสี่ยงหากราคาหลุดต่ำกว่า 34 บาท โดยมีโซนแนวรับสำคัญถัดไปอยู่ที่ 33 / 32.5 บาท
IVL	38.75	ราคาหุ้นแกว่งตัวลงในแนวโน้มขาลงระยะสั้น หลังราคาวานนี้แกว่งตัวหลุดเส้นค่าเฉลี่ย 10,25 วันต่อเนื่อง ประกอบกับเครื่องมือทางด้านเทคนิคหลายตัวส่งสัญญาณเชิงลบต่อเนื่อง เช่น stochastic, rsi, mfi เป็นต้น จึงให้นำหน้าราคาอ่อนตัวทดสอบแนวรับถัดไปที่กำหนด	แนะนำขายลดความเสี่ยงหากราคาหลุดต่ำกว่า 38.75 บาท โดยมีโซนแนวรับสำคัญถัดไปอยู่ที่ 37.75 / 37 บาท

**** Positive signal = ความหมายที่เกิดจากราคามีทิศทางการเปลี่ยนแปลงที่เกิดจากพิจารณา 4 องค์ประกอบ คือ

1. การกลับตัวของแท่งเทียน Bar chart, Pivot point & Line chart
2. เกิดจากการ Breakout เส้น Trendline, Resistance line, Chart pattern, Fibon line, Parallel line เป็นต้น
3. เกิดจากการสนับสนุนเชิงบวกของสัญญาณทางเทคนิคประเภท Momentum indicators, Leading and Lagging Indicators เป็นต้น และ
4. เกิดจากการสนับสนุนของเครื่องมือด้าน Volume Indicators เป็นต้น

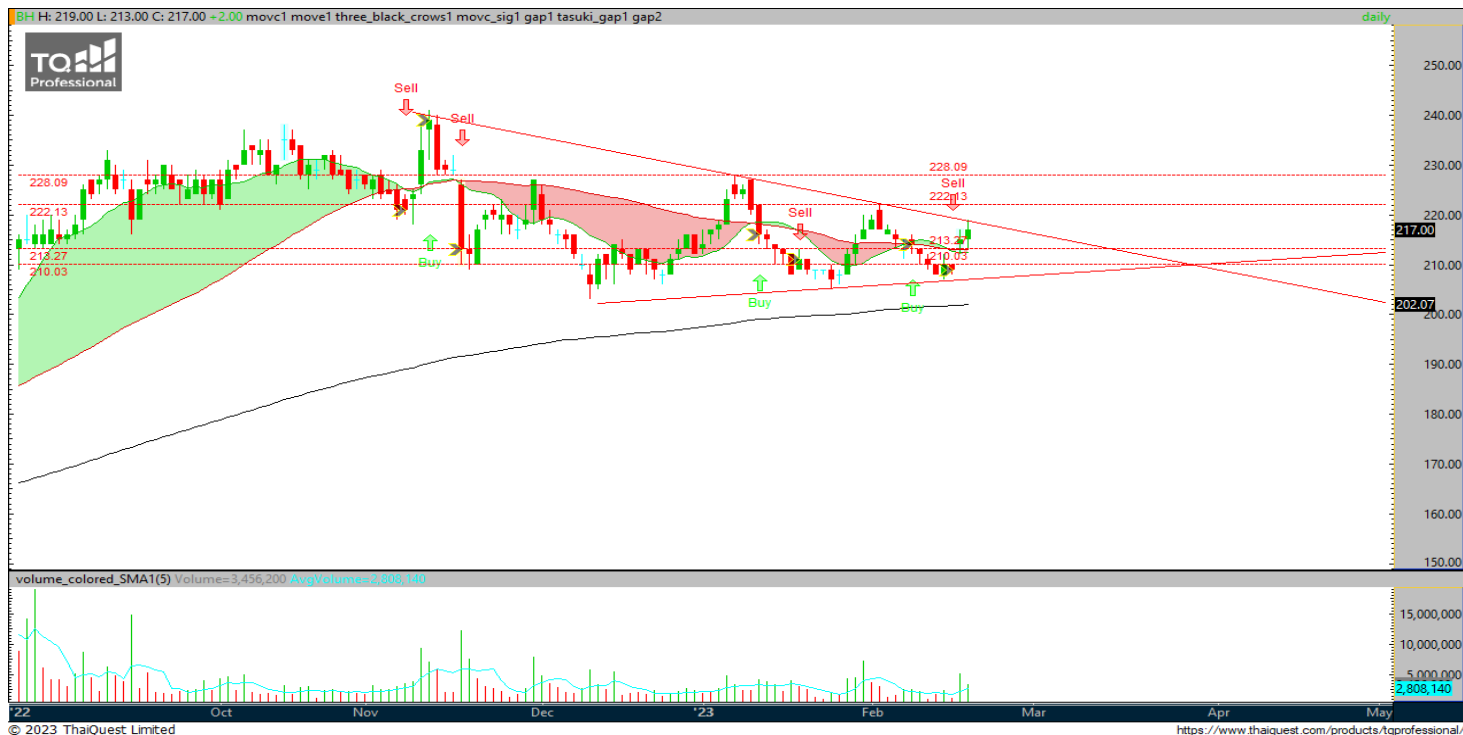
**Negative Warning Signal = เป็นการเตือนถึงสัญญาณทางเทคนิคในเชิงลบระยะสั้น ซึ่งราคามีโอกาสเปลี่ยนแปลงในทิศทางที่อ่อนตัวช่วงระยะเวลาหนึ่ง ซึ่งเป็นจังหวะของการทำกำไร Profit Taking / Short against port / SBL เป็นต้น

Stock InTrend

BH **ชื่อแก๊งกำไร** **ราคาปิด** **217**

เป้าหมาย **222 / 228**

แนวรับ **213 / 210**



Reference Guide	
TREND	Sideway up
MOVING AVERAGES	Positive
PRICE PATTERN	Triangle
MACD	MACD ตัด signal line ขึ้น
Slow Stoch	แกว่งขึ้น
RSI	ขยับขึ้นเหนือแกน 50%
OBV	ขยับขึ้น
MONEY FLOW INDEX	ขยับขึ้น

สรุปความคิดเห็น

ราคาหุ้น BH ในกราฟ Daily Timeframe ให้น้ำหนักแกว่งตัวขึ้นต่อเนื่องกรอบสามเหลี่ยมอีกครั้ง หลังวานนี้แท่งเทียนเริ่มปิดเงยตัวเหนือเส้นค่าเฉลี่ย 10 วัน ผสาน Volume ที่เร่งตัวขึ้น จึงให้น้ำหนักมากกว่า 70% ในการทำ Breakout ประกอบกับสัญญาณบวกจากเครื่องมือทางด้านเทคนิคส่วนใหญ่ อาทิเช่น Slow stochastic แกว่งขึ้น, RSI ขยับขึ้นเหนือแกน 50% และ MACD ตัด signal line ขึ้น สำหรับ Volume Indicator อาทิเช่น OBV, Money Flow Index ขยับขึ้นเช่นกัน ฉะนั้นให้น้ำหนักราคาแกว่งตัวขึ้นทดสอบโซนแนวต้านระยะสั้นถัดไปที่ 222 / 228 บาท

ความเสี่ยง

ระดับการตัดขาดทุนคือ 210 บาท

SHR

ชื่อแก๊งกำไร

ราคาปิด	4.48
เป้าหมาย	4.62/4.76
แนวรับ	4.38- 4.34



© 2023 ThaiQuest Limited

<https://www.thaiquest.com/products/tqprofessional/>

Reference Guide

TREND	Sideway up
MOVING AVERAGES	Positive
PRICE PATTEN	Uptrend channel
MACD	Macd ทรงตัวเหนือแกน 0
Slow Stoch	แกว่งขึ้น
RSI	ขยับขึ้นเหนือแกน 50%
OBV	ขยับขึ้น
MONEY FLOW INDEX	ขยับขึ้น

สรุปความคิดเห็น

ราคาหุ้น SHR ในกราฟ Daily Timeframe ให้น้ำหนักแกว่งตัวขึ้นต่อในกรอบแนวโน้มขาขึ้น หลังวานนี้แก๊งเทียวยังสามารถปิดเหนือเส้นค่าเฉลี่ย 10 วัน ประกอบกับสัญญาณบวกจากเครื่องมือทางด้านเทคนิคส่วนใหญ่ อาทิเช่น Slow stochastic แกว่งขึ้น, RSI ขยับขึ้นเหนือแกน 50% และ MACD ทรงตัวเหนือแกน 0 สำหรับ Volume Indicator อาทิเช่น OBV, Money Flow Index ขยับขึ้นเช่นกัน ฉะนั้นให้น้ำหนักราคาแกว่งตัวขึ้นทดสอบโซนแนวต้านระยะสั้นถัดไปที่ 4.62 / 4.76 บาท

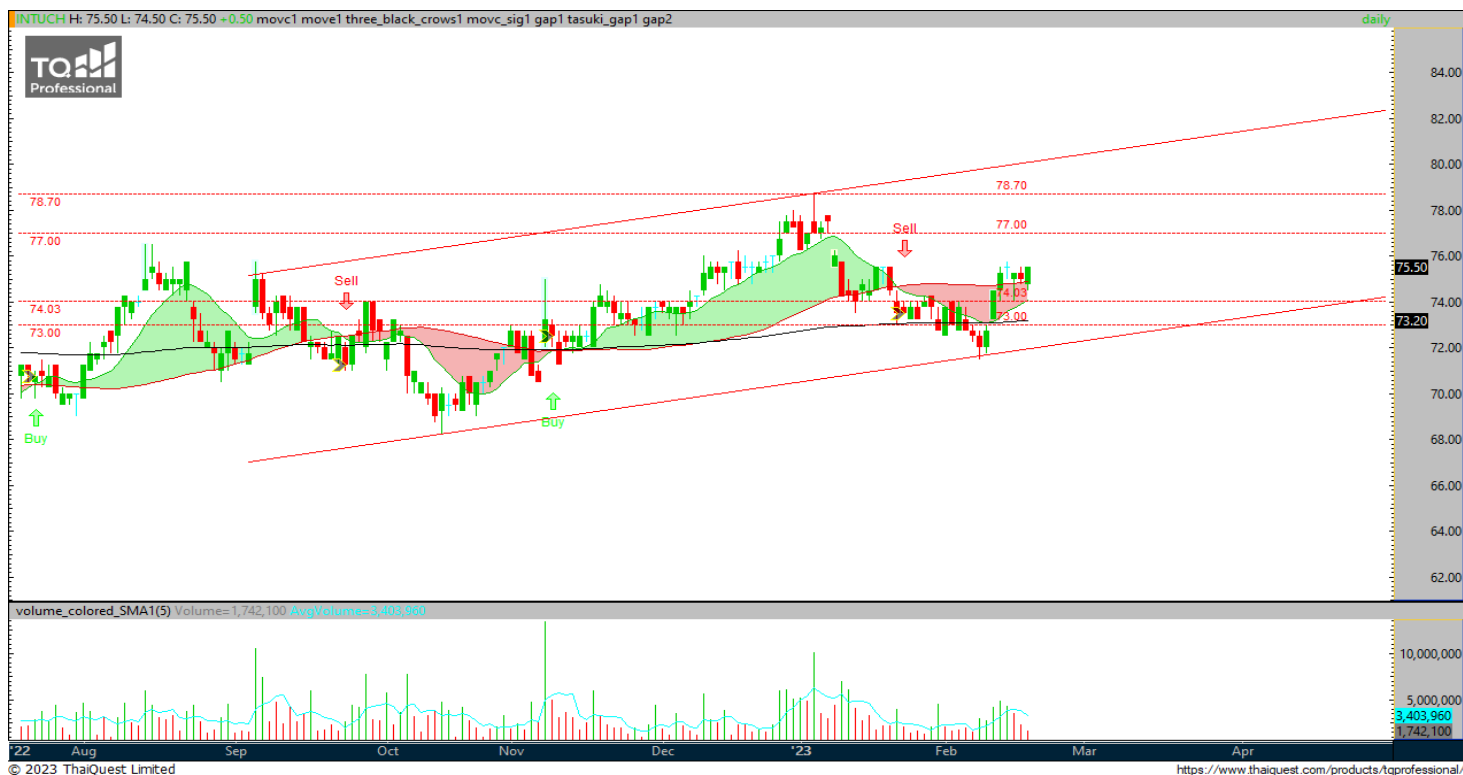
ความเสี่ยง

ระดับการตัดขาดทุนคือต่ำกว่า 4.34 บาท

INTUCH

ชื่อเก็งกำไร

ราคาปิด	75.5
เป้าหมาย	77 / 78.75
แนวรับ	74 / 73



Reference Guide	
TREND	Sideway up
MOVING AVERAGES	Positive
PRICE PATTERN	Uptrend channel
Momentum	MACD ตัดแกน 0 ขึ้น
Slow Stoch	ขยับขึ้น
RSI	แกว่งตัวขึ้น > 50%
OBV	ขยับขึ้น
MONEY FLOW INDEX	ขยับขึ้น

สรุปความคิดเห็น

ราคาหุ้น INTUCH ในกราฟ Daily Timeframe ให้น้ำหนักแกว่งตัวขึ้นต่อในกรอบแนวโน้มขาขึ้น หลังวานนี้แท่งเทียนยังคงเงยตัวขึ้นเหนือเส้นค่าเฉลี่ย 10 วัน ผลสามัญญาณบวกจากเครื่องมือทางด้านเทคนิคส่วนใหญ่ อาทิเช่น Slow stochastic แกว่งขึ้น, RSI แกว่งขึ้น > 50% และ MACD ตัดแกน 0 ขึ้น สำหรับ Volume Indicator อาทิเช่น OBV, Money Flow Index ขยับขึ้นเช่นกัน ฉะนั้นให้น้ำหนักราคาแกว่งตัวขึ้นทดสอบโซนแนวต้านระยะสั้นถัดไปที่ 77 / 78.75 บาท

ความเสี่ยง

ระดับการตัดขาดทุนคือต่ำกว่า 73 บาท

TLI

ชื่อเก็งกำไร

ราคาปิด 14.2
เป้าหมาย 14.7 / 15
แนวรับ 13.8 - 13.6



© 2023 ThaiQuest Limited

https://www.thaiquest.com/products/tqprofessional/

Reference Guide

TREND	Reversal
MOVING AVERAGES	Positive
PRICE PATTERN	Breakout downtrend line
MACD	Macd เริ่มตัดแกน 0 ขึ้น
Slow Stoch	แกว่งขึ้น
RSI	แกว่งตัวขึ้น > 50%
OBV	ขยับขึ้น
MONEY FLOW INDEX	ขยับขึ้น

สรุปความคิดเห็น

ราคาหุ้น TLI ในกราฟ Daily Timeframe ให้นำหนักอยู่ในด้านแกว่งตัวขึ้น หลังวานนี้แก่งเทียนสามารถ Breakout downtrend line และฟื้นตัวขึ้นมาขึ้นเหนือเส้นค่าเฉลี่ย 10 วันได้ต่อเนื่อง ผสานสัญญาณบวกจากเครื่องมือทางด้านเทคนิค อาทิเช่น Slow stochastic แกว่งขึ้น, RSI ขยับขึ้นเหนือแกน 50% และ MACD เริ่มตัดแกน 0 ขึ้น สำหรับ Volume Indicator อาทิเช่น OBV, Money Flow Index ขยับขึ้นเช่นกัน ฉะนั้นให้นำหนักราคาแกว่งตัวขึ้น ทดสอบโซนแนวต้านระยะสั้นถัดไปที่ 14.7 / 15 บาท

ความเสี่ยง

ระดับการตัดขาดทุนคือต่ำกว่า 13.6 บาท

Stock (Update)

ICHI

ชื่อแก๊งกำไร

ราคาปิด 12.30 บาท



ความคิดเห็น ชื่อแก๊งกำไร : ไม่เปลี่ยนแปลงความคิดเห็น แม้เมื่อวันศุกร์ราคาปิดตัวออกด้านข้าง ราคาหุ้น ICHI ในกราฟ Daily Timeframe ให้นำหนักอยู่ในด้านแกว่งตัวขึ้นในกรอบแนวโน้มขาขึ้น หลังวานนี้แท่งเทียนสามารถฟื้นตัวจากกรอบล่างของ Uptrend channel ผสาน Volume ที่เร่งตัวขึ้น ผสานสัญญาณบวกจากเครื่องมือทางด้านเทคนิค อาทิเช่น Slow stochastic แกว่งขึ้น, RSI ขยับขึ้นเหนือแกน 50% และ MACD ที่ทรงตัวเหนือแกน 0 สำหรับ Volume Indicator อาทิเช่น OBV, Money Flow Index ขยับขึ้นเช่นกัน ฉะนั้นให้นำหนักราคาแกว่งตัวขึ้นทดสอบโซนแนวต้านที่ 12.9 / 13.3 บาท (แนวรับไม่ควรย้อนกลับไปหลุดต่ำกว่า 11.7 บาท)

Warrant Update

Most 14 Active Warrants

Symbol	close	Black-Scholes	% All-in Premium	แหวรับ	แหวด้าน
GLORY-W1	2.34	1.53	-9.15%	2.20	2.56
PLANB-W1	2.68	2.40	14.03%	2.58	2.82
PROEN-W1	2.98	1.99	7.11%	2.84	3.10
SABUY-W2	6.75	6.45	-1.94%	6.45	6.95
JSP-W1	1.03	0.86	-1.44%	0.98	1.08
ALPHAX-W4	0.34	0.23	-2.42%	0.31	0.38
BANPU-W5	3.16	2.80	-1.83%	3.10	3.26
NEX-W2	21.40	21.06	98.75%	21.00	21.90
ECF-W4	0.41	0.30	40.46%	0.37	0.46
OTO-W1	4.90	11.57	-55.94%	4.82	5.05
III-W1	9.10	7.66	4.40%	9.00	9.30
JMART-W4	15.30	21.93	18.40%	14.60	15.80
BEYOND-W2	5.05	7.17	-0.30%	4.80	5.25
NUSA-W4	0.16	0.23	1.54%	0.14	0.19

**ใช้ราคาปิดของวันที่ 17 / 02 / 2023 ในการคำนวณ

% All-in Premium

Symbol	close	Black-Scholes	% All-in Premium	แหวรับ	แหวด้าน
GLORY-W1	2.34	1.53	-9.15%	2.20	2.56
SABUY-W2	6.75	6.45	-1.94%	6.45	6.95
JSP-W1	1.03	0.86	-1.44%	0.98	1.08
ALPHAX-W4	0.34	0.23	-2.42%	0.31	0.38
BANPU-W5	3.16	2.80	-1.83%	3.10	3.26
OTO-W1	4.90	11.57	-55.94%	4.82	5.05
BEYOND-W2	5.05	7.17	-0.30%	4.80	5.25

**ใช้ราคาปิดของวันที่ 17 / 02 / 2023 ในการคำนวณ

คำแนะนำการลงทุน และความหมายของคำแนะนำการลงทุน

Stock Rating หมายถึง การให้คำแนะนำการลงทุนของบริษัท แบ่งเป็น 4 ระดับ

Buy หมายถึง ราคาพื้นฐานสูงกว่าราคาตลาด 15%

Trading Buy หมายถึง ราคาพื้นฐานสูงกว่า ราคาตลาดระหว่าง 5% - 15%

Neutral หมายถึง ราคาพื้นฐานสูงกว่าราคาตลาดไม่เกิน 5% หรือต่ำกว่าราคาตลาดไม่เกิน 5%

Reduce หมายถึง ราคาพื้นฐานต่ำกว่าราคาตลาด 5%

คำจำกัดความ

Sector หมายถึง กลุ่มอุตสาหกรรมที่บริษัทจัดอยู่

Sector Rating หมายถึง การให้คำแนะนำการลงทุนของกลุ่มอุตสาหกรรม แบ่งเป็น 3 ระดับ

Bullish หมายถึง หุ้นส่วนใหญ่ในกลุ่มอุตสาหกรรมได้รับคำแนะนำ “Buy” หรือคำแนะนำเฉลี่ยถ่วงน้ำหนักของกลุ่มอุตสาหกรรมคือ “Buy” และ “Trading Buy”

Neutral หมายถึง หุ้นส่วนใหญ่ในกลุ่มอุตสาหกรรมได้รับคำแนะนำ “Neutral” หรือคำแนะนำเฉลี่ยถ่วงน้ำหนักของกลุ่มอุตสาหกรรมคือ “Neutral”

Bearish หมายถึง หุ้นส่วนใหญ่ในกลุ่มอุตสาหกรรมได้รับคำแนะนำ “Reduce” หรือ “Sell” หรือคำแนะนำเฉลี่ยถ่วงน้ำหนักของกลุ่มอุตสาหกรรมคือ “Reduce” หรือ “Sell”

Current หมายถึง การให้คำแนะนำการลงทุนของบริษัท ณ ปัจจุบัน

Previous หมายถึง การให้คำแนะนำการลงทุนของบริษัท ก่อนหน้านั้น

Market Prices หมายถึง ราคาหุ้น ณ ปัจจุบัน

Fair Price หมายถึง ราคาที่เหมาะสมตามปัจจัยพื้นฐาน

Net Profit หมายถึง กำไรสุทธิ (ล้านบาท)

EPS หมายถึง กำไรสุทธิต่อหุ้น (บาท)

EPS Growth หมายถึง อัตราการขยายตัวของกำไรต่อหุ้น (%)

PER หมายถึง ราคาหุ้นปัจจุบัน / กำไรสุทธิต่อหุ้น (เท่า)

P/BV หมายถึง ราคาหุ้นปัจจุบัน / มูลค่าทางบัญชีต่อหุ้น (เท่า)

EBITDA หมายถึง กำไรก่อนหักดอกเบี้ย ภาษี ค่าเสื่อมราคา และ ค่าตัดจำหน่าย (บาท)

EBITDA Growth หมายถึง อัตราการขยายตัวของ กำไรก่อนหักดอกเบี้ย ภาษี ค่าเสื่อมราคา และ ค่าตัดจำหน่าย (%)

EV / EBITDA หมายถึง มูลค่ากิจการ / กำไรก่อนหักดอกเบี้ย ภาษี ค่าเสื่อมราคา และ ค่าตัดจำหน่าย (เท่า)

DPS หมายถึง เงินปันผลต่อหุ้น (บาท)

Dividend Yield หมายถึง อัตราผลตอบแทนของเงินปันผล (%)

เอกสารฉบับนี้จัดทำขึ้นโดยบริษัทหลักทรัพย์ โนมูระ พัฒนสิน จำกัด (มหาชน) (“บริษัท”) ข้อมูลที่ปรากฏในเอกสารฉบับนี้จัดทำโดยอาศัยข้อมูลที่จัดทำมาจากแหล่งที่เชื่อถือหรือควรเชื่อว่ามีความน่าเชื่อถือ และ/หรือถูกต้อง อย่างไรก็ตาม บริษัทไม่ยืนยัน และไม่รับรองถึงความครบถ้วนสมบูรณ์หรือถูกต้องของข้อมูลดังกล่าว และไม่ได้ประกันราคาหรือผลตอบแทนของหลักทรัพย์ที่ปรากฏข้างต้น แม้ว่าข้อมูลดังกล่าวจะปรากฏข้อความที่อาจเป็นหรืออาจตีความว่าเป็นเช่นนั้นได้ บริษัท จึงไม่รับผิดชอบต่อการนำเอาข้อมูลข้อความ ความเห็น และหรือบทสรุปที่ปรากฏในเอกสารฉบับนี้ไปใช้ไม่ว่ากรณีใดๆ บริษัท รวมทั้งบริษัทที่เกี่ยวข้อง ลูกค้า ผู้บริหารและพนักงานของบริษัทต่างๆ อาจจะมีการลงทุนใน หรือซื้อ หรือขายหลักทรัพย์ที่ปรากฏในเอกสารฉบับนี้ได้ตลอดเวลา ข้อมูลและความเห็นที่ปรากฏอยู่ในเอกสารฉบับนี้ มิได้ประสงค์จะชี้ชวน เสนอแนะ หรือจูงใจให้ลงทุนในการลงทุนในหรือซื้อหรือขายหลักทรัพย์ บริษัทสงวนลิขสิทธิ์ในข้อมูลที่ปรากฏในเอกสารนี้ ห้ามมิให้ผู้ใดใช้ประโยชน์ ทำซ้ำ ดัดแปลง นำออกแสดง ทำให้ปรากฏ หรือเผยแพร่ต่อสาธารณชน ไม่ว่าด้วยประการใด ๆ ซึ่งข้อมูลในเอกสารนี้ ไม่ว่าทั้งหมดหรือบางส่วน เว้นแต่ได้รับอนุญาตเป็นหนังสือจากบริษัทเป็นการล่วงหน้า การกล่าว คัด หรืออ้างอิงข้อมูลบางส่วนตามสมควรในเอกสารนี้ ไม่ว่าในบทความ บทวิเคราะห์ บทวิจัย หรือในเอกสาร หรือการสื่อสารอื่นใดจะต้องกระทำโดยถูกต้อง และไม่เป็นการก่อให้เกิดการเข้าใจผิดหรือความเสียหายแก่บริษัท ต้องรับรู้ถึงความเป็นเจ้าของลิขสิทธิ์ในข้อมูลของบริษัท และต้องอ้างอิงถึงฉบับที่และวันที่ในเอกสารฉบับนี้ของบริษัทโดยชัดแจ้ง การลงทุนในหรือซื้อหรือขายหลักทรัพย์ย่อมมีความเสี่ยง ท่านควรทำความเข้าใจอย่างถ่องแท้ต่อลักษณะของหลักทรัพย์แต่ละประเภท และควรศึกษาข้อมูลของบริษัทที่ออกหลักทรัพย์และข้อมูลอื่นใดที่เกี่ยวข้องก่อนการตัดสินใจลงทุนในหรือซื้อหรือขายหลักทรัพย์

CORPORATE GOVERNANCE REPORT OF THAI LISTED COMPANIES 2022 (as 05 February 2023)

AAV	AMARIN	ADVANC	AMATA	AF	AMATAV	AH	ANAN	AIRA	AJ	AKP	AKR	ALLA	ALT	AMA
AWC	AYUD	AMATA	AMATA	AMATAV	AMATAV	ANAN	ANAN	AOT	AP	APURE	ARIP	ASP	ASW	AUCT
BEM	BEYOND	BAFS	BAM	BANPU	BAM	BANPU	BANPU	BAY	BAY	BBIK	BBL	BCP	BCPG	BDMS
BWG	CENTEL	BGC	BGRIM	BIZ	BKG	BKG	BKG	BKI	BOL	BOL	BPP	BRR	BTS	BTW
COLOR	COM7	CFRESH	CGH	CHEWA	CGH	CHEWA	CHEWA	CHO	COMB	CK	CKP	CM	CM	CNT
DELTA	COM7	COMAN	COTTO	CPALL	CPALL	CPALL	CPALL	CPF	CPI	CPN	CR	CR	CSS	DDD
EGCO	DEMCO	DOHOME	DRT	DTAC	DTAC	DTAC	DTAC	DUSIT	EA	EASTW	ECF	ECF	ECL	EE
GEL	ETC	ETC	ETE	FN	FN	FN	FN	FNS	FPI	FPT	FSMART	FVC	FVC	GC
HARN	GFPT	GGC	GLAND	GLOBAL	GLOBAL	GLOBAL	GLOBAL	GPI	GPSC	GRAMMY	GULF	GUNKUL	HANA	HANA
IRC	HENG	HMPRO	ICC	ICH	ICH	ICH	ICH	III	ILINK	IND	IND	INTUCH	IP	IP
KKP	IRPC	ITEL	IVL	JTS	JTS	JTS	JTS	JWD	K	KBANK	KCE	KEX	KGI	KGI
LST	KSL	KTB	KTC	LALIN	LALIN	LALIN	LALIN	LANNA	LHFG	LIT	LOXLEY	LPN	LRH	LRH
MONO	MACO	MAJOR	MAKRO	MALEE	MALEE	MALEE	MALEE	MBK	MC	MCOT	METCO	MFEC	MINT	MINT
NSI	MOONG	MSC	MST	MTC	MTC	MTC	MTC	MVP	NCL	NEP	NER	NKI	NOBLE	NOBLE
PDJ	NVD	NYT	OISHI	OR	OR	OR	OR	ORI	OSP	OTO	PAP	PCSGH	PDG	PDG
PRM	PG	PHOL	PLANB	PLANET	PLANET	PLANET	PLANET	PLAT	PORT	PPS	PR9	PREB	PRG	PRG
RATCH	PSH	PSL	PTG	PTT	PTT	PTT	PTT	PTTEP	PTTGC	PYLON	Q-CON	QH	QTC	QTC
SCB	RBF	RS	S	S&J	S&J	S&J	S&J	SAAM	SABINA	SAMART	SAMTEL	SAT	SC	SC
SELIC	SCC	SCCC	SCG	SCGP	SCGP	SCGP	SCGP	SCM	SCN	SDC	SEAFCO	SEAOIL	SE-ED	SE-ED
SONIC	SENA	SENAJ	SGF	SHR	SHR	SHR	SHR	SICT	SIRI	SIS	SITHAI	SMPC	SNC	SNC
STGT	SORKON	SPI	SUSCO	SUTHA	SUTHA	SUTHA	SUTHA	SVI	SSC	SSSC	SST	STA	STEC	STEC
TEAMG	STI	SUN	THANA	THANI	THANI	THANI	THANI	THG*	SYMC	SYNTEC	TACC	TASCO*	TCAP	TCAP
TK	TFMAMA	TKN	TKS	TMILL	TMILL	TMILL	TMILL	TMT	THIP	THRE	THRE	TIPCO	TISCO	TISCO
TQM	TKN	TKS	TKS	TKS	TKS	TKS	TKS	TKS	TNDT	TNITY	TOA	TOP	TPBI	TPBI
TU	TRC	TRUE*	TSC	TSR	TSR	TSR	TSR	TST	TNDT	TTA	TTB	TTCL	TTW	TTW
VGI	TVDH	TVI	TVO	TPWC	TPWC	TPWC	TPWC	U	UAC	UBIS	UPOIC	UV	VCOM	VCOM
	VIH	WACOAL	WAVE	WHA	WHA	WHA	WHA	WHAUP	WICE	WINNER	XPG	ZEN		

ช่วงคะแนน	สัญลักษณ์	ความหมาย
90 - 100		ดีเลิศ
80 - 89		ดีมาก
70 - 79		ดี
60 - 69		ดีพอใช้
50 - 59		ผ่าน
ต่ำกว่า 50	No logo given	N/A

การเปิดเผยผลการสำรวจของสมาคมส่งเสริมสถาบันกรรมการบริษัทไทย (IOD) ในเรื่องการกำกับดูแลกิจการ (Corporate Governance) นี้ เป็นการดำเนินการตามนโยบายของสำนักงานคณะกรรมการกำกับหลักทรัพย์และตลาดหลักทรัพย์ โดยการสำรวจของ IOD เป็นการสำรวจและประเมินจากข้อมูลของบริษัทจดทะเบียนในตลาดหลักทรัพย์แห่งประเทศไทยและตลาดหลักทรัพย์ เอ็มเอไอ (MAI) ที่มีการเปิดเผยต่อสาธารณะ และเป็นข้อมูลให้ผู้ลงทุนทั่วไปสามารถเข้าถึงได้ ดังนั้น ผลการสำรวจดังกล่าวจึงเป็นการนำเสนอในมุมมองของบุคคลภายนอก โดยไม่ได้เป็นการประเมินการปฏิบัติ และมีได้มีการใช้ข้อมูลภายในเพื่อการประเมิน ผลการสำรวจดังกล่าวเป็นผลการสำรวจ ณ วันที่ปรากฏในรายงานการกำกับดูแลกิจการของบริษัทจดทะเบียนไทยเท่านั้น ดังนั้น ผลการสำรวจจึงอาจเปลี่ยนแปลงได้ภายหลังวันดังกล่าว ทั้งนี้ บริษัทหลักทรัพย์ โนมูระ พัฒนสิน จำกัด (มหาชน) มิได้ยืนยันหรือรับรองถึงความถูกต้องของผลการสำรวจดังกล่าวแต่อย่างใด

* บริษัทหรือกรรมการหรือผู้บริหารของบริษัทที่มีข่าวด้านการกำกับดูแลกิจการ เช่น การกระทำผิดเกี่ยวกับหลักทรัพย์ การทุจริต คอร์รัปชัน เป็นต้น ซึ่งการใช้ข้อมูลCGR ควรตระหนักถึงข่าวดังกล่าวประกอบด้วย อ่านรายละเอียดเพิ่มเติมได้ที่ <http://www.thai-iod.com/en/projects-2.asp>

ANTI-CORRUPTION PROGRESS INDICATOR ข้อมูล ณ วันที่ 7 กรกฎาคม 2565 (ปรับปรุงล่าสุด 05 กุมภาพันธ์ 2566)

ได้รับการรับรอง

2S	7UP	ADVANC	AF	AI	AIE	AIRA	AJ	AKP	AMA	AMANAH	AMATA	AMATAV
AP	APCS	AS	ASIAN	ASK	ASP	AWC	AYUD	B	BAFS	BAM	BANPU	BAY
BBL	BCH	BCP	BCPG	BE8	BEC	BEYOND	BGC	BGRIM	BKI	BLA	BPP	BROOK
BRR	BBSM	BTS	BWG	CEN	CENTEL	CFRESH	CGH	CHEWA	CHOTI	CHOW	CIG	CIMBT
CM	CMC	COM7	COTTO	CPALL	CPF	CPI	CPL	CPN	CRC	CSC	DCC	DELTA
DEMCO	DIMET	DRT	DTAC	DUSIT	EA	EASTW	EGCO	EP	EPG	ERW	ESTAR	ETE
FE	FNS	FPI	FPT	FSMART	FSS	FTE	GBX	GC	GCAP	GEL	GFPT	GGC
GJS	GPI	GPSC	GSTEEL	GULF	GUNKUL	HANA	HARN	HEMP	HENG	HMPRO	HTC	ICC
ICHI	IFS	III	ILINK	INET	INSURE	INTUCH	IRC	IRPC	ITEL	IVL	JKN	JR
K	KASET	KBANK	KBS	KCAR	KCE	KGEN	KGI	KKP	KSL	KTB	KTC	KWI
L&E	LANNA	LH	LHFG	LHK	LPN	LRH	M	MAJOR	MAKRO	MALEE	MATCH	MBAX
MBK	MC	MCOT	META	MFC	MFEC	MILL	MINT	MONO	MOONG	MSC	MST	MTC
MTI	NEP	NINE	NKI	NOBLE	NOK	NSI	NWR	OCC	OGC	ORI	PAP	PATO
PB	PCSGH	PDG	PDJ	PG	PHOL	PK	PL	PLANB	PLANET	PLAT	PM	PPP
PPPM	PPS	PR9	PREB	PRG	PRINC	PRM	PROS	PSH	PSL	PSTC	PT	PTG
PTT	PTTEP	PTTGC	PYLON	Q-CON	QH	QLT	QTC	RABBIT	RATCH	RML	RWI	S&J
SAAM	SABINA	SAPPE	SAT	SC	SCB	SCC	SCCC	SCG	SCGP	SCM	SCN	SEAOIL
SE-ED	SELIC	SENA	SGP	SINGER	SIRI	SITHAI	SKR	SMIT	SMK	SMPC	SNC	SNP
SORKON	SPACK	SPALI	SPC	SPI	SPRC	SRICHA	SSF	SSP	SSSC	SST	STA	STGT
STOWER	SUSCO	SVI	SYMC	SYNTEC	TAE	TAKUNI	TASCO	TCAP	TCMC	TFG	TFI	TFMAMA
TGH	THANI	THCOM	THIP	THRE	THREL	TIDLOR	TIPCO	TISCO	TKS	TKT	TMILL	TMT
TNITY	TNL	TNP	TNR	TOG	TOP	TOPP	TPA	TPCS	TPP	TRU	TRUE	TSC
TSTE	TSTH	TTA	TTB	TTCL	TU	TVDH	TVI	TVO	TWPC	UBE	UBIS	UEC
UKEM	UOBKH	UPF	UV	VGI	VIH	WACOAL	WHA	WHAUP	WICE	WIJK	XO	YUASA
ZEN	ZIGA											

ประกาศเจตนารมณ์

AH	ALT	APCO	ASW	B52	CHG	CI	CPR	CPW	DDD	DHOUSE	DOHOME	ECF
EKH	ETC	EVER	FLOYD	GLOBAL	ILM	INOX	J	JMART	JMT	JTS	KEX	KUMWEL
LDC	MEGA	NCAP	NOVA	NRF	NUSA	OR	PIMO	PLE	RS	SAK	SIS	SSS
STECH	SUPER	SVT	TKN	TMD	TMI	TQM	TRT	TSI	VARO	VCOM	VIBHA	W

WIN

ระดับ (Level)

ผลการประเมิน

ได้รับการรับรอง (Certified)

การแสดงให้เห็นถึงการนำไปปฏิบัติโดยมีการสอบทานความครบถ้วนเพียงพอของกระบวนการทั้งหมดจากคณะกรรมการตรวจสอบหรือผู้สอบบัญชีที่ ก.ล.ต. ให้ความเห็นชอบ การได้รับการรับรองเป็นสมาชิกแนวร่วมปฏิบัติของภาคเอกชนไทยในการต่อต้านทุจริต หรือได้ผ่านการตรวจสอบเพื่อให้ความเชื่อมั่นอย่างเป็นทางการหน่วยงานภายนอก

ประกาศเจตนารมณ์ (Declared)

การแสดงให้เห็นถึงความมุ่งมั่นโดยการประกาศเจตนารมณ์เข้าเป็นแนวร่วมปฏิบัติ (Collective Action Coalition) ของภาคเอกชนไทยในการต่อต้านทุจริต

การเปิดเผยผลการประเมินดัชนีชี้วัดความคืบหน้าการป้องกันการมีส่วนเกี่ยวข้องกับการทุจริตคอร์รัปชัน (Anti-Corruption Progress Indicators) ของบริษัทจดทะเบียนในตลาดหลักทรัพย์แห่งประเทศไทยซึ่งจัดทำโดยสถาบันไทยพัฒน์นี้ เป็นการดำเนินการตามนโยบายและตามแผนพัฒนาความยั่งยืนสำหรับบริษัทจดทะเบียนของสำนักงานคณะกรรมการกำกับหลักทรัพย์และตลาดหลักทรัพย์ โดยผลการประเมินดังกล่าวของสถาบันไทยพัฒน์ อาศัยข้อมูลที่ได้รับจากบริษัทจดทะเบียนตามที่บริษัทจดทะเบียนได้ระบุในแบบแสดงข้อมูลเพื่อการประเมิน Anti-Corruption ซึ่งได้อ้างอิงข้อมูลมาจากแบบแสดงรายการข้อมูลประจำปี (แบบ 56-1) รายงานประจำปี (แบบ 56-2) หรือในเอกสารและหรือรายงานอื่นที่เกี่ยวข้องของบริษัทจดทะเบียนนั้น แล้วแต่กรณี ดังนั้น ผลการประเมินดังกล่าวจึงเป็นการนำเสนอในมุมมองของสถาบันไทยพัฒน์ซึ่งเป็นบุคคลภายนอก โดยมิได้เป็นการประเมินการปฏิบัติของบริษัทจดทะเบียนในตลาดหลักทรัพย์แห่งประเทศไทย และมิได้ใช้ข้อมูลภายในเพื่อการประเมิน

เนื่องจากผลการประเมินดังกล่าวเป็นเพียงผลการประเมิน ณ วันที่ปรากฏในผลการประเมินเท่านั้น ดังนั้น ผลการประเมินจึงอาจเปลี่ยนแปลงได้ภายหลังจากดังกล่าว หรือเมื่อข้อมูลที่เกี่ยวข้องมีการเปลี่ยนแปลง ทั้งนี้ บริษัทหลักทรัพย์ โนมูระ พัฒนสิน จำกัด (มหาชน) มิได้ยืนยัน ตรวจสอบ หรือรับรองความถูกต้องครบถ้วนของผลการประเมินดังกล่าวแต่อย่างใด