



Globlex Group

20 February 2023

AFTERNOON CALL ACTION NOTES

By Globlex Research Department

ดัชนี SET ปิดภาคเช้า

Close	1,656.01	Value	26,310 ลบ.
Change	+4.34	%Change	+0.26%

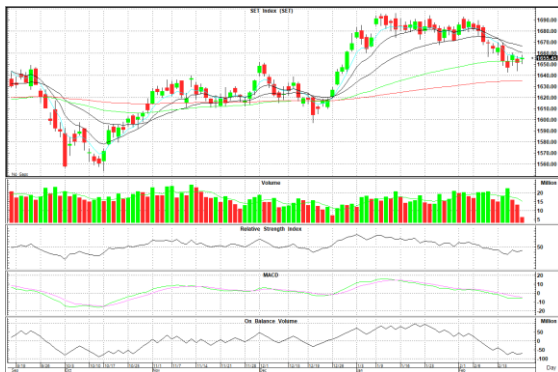
สรุปภาวะตลาดภาคเช้า

ตลาดหุ้นในภาคเช้า ดัชนีปรับตัวขึ้นในแดนบวก โดยมีแรงซื้อถลักจากหุ้นกลุ่ม JMART นำโดย SINGER, JMART และ JMT โดยสอดคล้องกับดัชนีหุ้นในภูมิภาค ส่งผลให้ดัชนี SET Index ปิดตลาดที่ 1,656.01 จุด +4.34 จุด +0.26% มูลค่าการซื้อขาย 26,310 ลบ.

แนวโน้มภาคบ่าย

ดัชนีพื้นฐานเหนือเส้น EMA 75 วันพร้อมมวลกลุ่มที่ลดลง ขณะที่สัญญาณ MACD และ RSI ยังเคลื่อนไหวสวนทางกันเป็นสัญญาณของการพักฐานต่อเนื่อง นอกจากนี้ Fund Flow ยังไหลออกต่อเนื่อง สอดคล้องกับเงินบาทที่อ่อนค่าเป็นปัจจัยกดดันต่อการรีบาวด์ของดัชนี

แนวรับ 1,650 แนวต้าน 1,660



Technical Insight

STA รับ 24.50 บาท / ต้าน 26.00-28.00 บาท / Cut loss 24.20 บาท

ราคาปิด 25.00 บาท

ทยอยไต่ระดับขึ้นต่อเนื่อง โดยมี Volume เพิ่มขึ้นอย่างมีนัยสำคัญ และ MACD เตรียมพลิกตัด Signal Line ส่งสัญญาณซื้อ หากผ่านต้านแรกที่ 26.00 บาท จะมีต้านถัดไปแถว 28.00 บาท

STARK รับ 2.66 บาท / ต้าน 2.84-3.00 บาท / Cut loss 2.60 บาท

ราคาปิด 2.68 บาท

Rebound ขึ้นจาก Bottom พร้อม Volume สนับสนุน และ Slow Sto. เฟ็งพลิกตัวส่งสัญญาณซื้อวันแรก หากผ่าน EMA-50 ที่ 2.84 บาท ลุ้นทดสอบ EMA-75 ที่ 3.00 บาท

ข่าวสำคัญช่วงเช้า

- สหรัฐเผยความตึงเครียดกับจีนเพิ่มขึ้นหลังการประชุมรมว.ต่างประเทศ
- สื่อเผยแพร่ร่างแผนคว่ำบาตรรัสเซียรอบใหม่ มุ่งเป้าอุตสาหกรรมหลัก
- โกลด์แมนแซคส์คาดตลาดหุ้นจีนพุ่ง 24% ภายในสิ้นปี รับอานิสงส์เปิดประเทศ
- ตลท.รับหุ้น CHASE เข้าเทรดวันแรก 21 ก.พ. ด้วยมูลค่าหลักทรัพย์ ณ ราคา IPO
- ICN คิวงานพัฒนาระบบนิเวศศูนย์ดิจิทัลชุมชนมูลค่ากว่า 1.34 พันลบ.
- BCPG อัดงบกว่า 3.9 พันล้านเข้าถือหุ้นโรงไฟฟ้าก๊าซในสหรัฐเพิ่มกำลังผลิตเข้ามากว่า 150 MW

ที่มา : สำนักข่าวอินโฟเควสท์

นักวิเคราะห์ 02-6725999
 วิลาสินี บุญมาสูงทรง ext.5937
 วัชรินทร์ จงยรรยง ext.5936
 ณัฐวุฒิ วงศ์เยาวรักษ์ ext.5805
 สลักบุญ วงศ์อัครเดช ext.7287

ผู้ช่วยนักวิเคราะห์
 ปณชัย กฤตธนชัย