



Globlex Group

20-Feb-2023

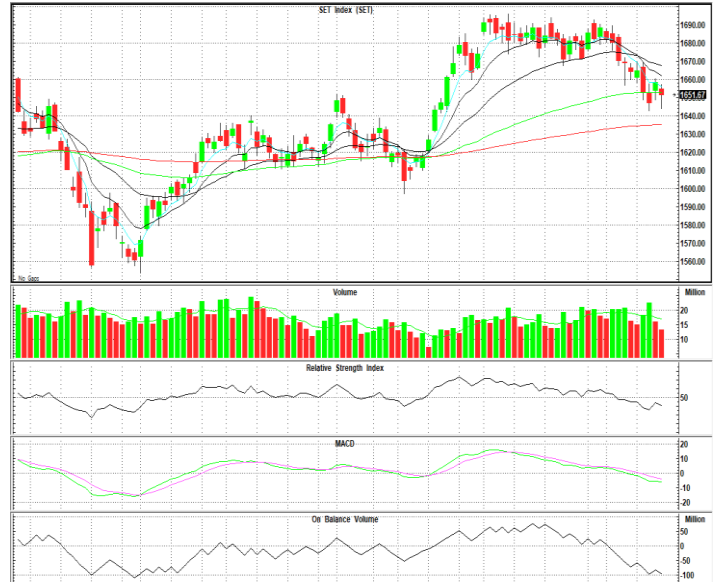
# TECHNICAL INSIGHT

By Globlex Research Department

SET	Value	แนวรับ	แนวต้าน
1651.67 (-6.62)	53414mB	1644 / 1637	1659 / 1667

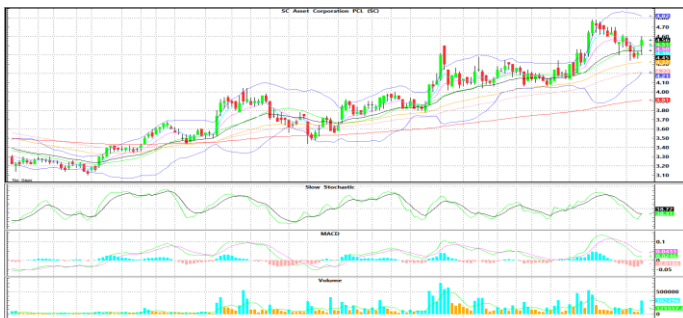
ดัชนีอ่อนตัวลงต่อโดยต่ำกว่าเส้น EMA 5 10 และ 25 วัน และเงินบาทยังอ่อนค่าต่อเนื่องเป็นปัจจัยกดดันต่อดัชนี อีกทั้งผลกระทบของการของบริษัทจดทะเบียนยังอ่อนแอเป็นปัจจัยกดดันต่อการรีบาวด์ ขณะที่ค่าสัญญาณ MACD และ RSI ปรับตัวลงต่อเป็นปัจจัยกดดันต่อดัชนี

คำแนะนำ รีบาวด์ไม่ผ่าน 1,659-1,667 จุดให้ชะลอลงทุน

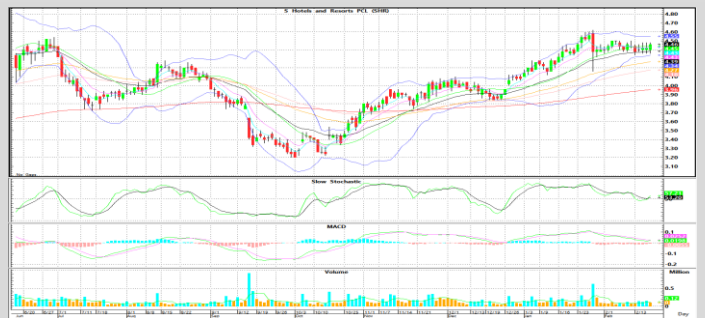


## หุ้นแนะนำทางเทคนิค

SC				SHR			
ราคาปิด	แนวรับ	แนวต้าน	Cut loss	ราคาปิด	แนวรับ	แนวต้าน	Cut loss
4.58	4.50	4.78-5.00	4.46	4.48	4.40	4.62-4.80	4.34



กลับมาขึ้นเหนือเส้นค่าเฉลี่ยทุกระดับ โดยมีปริมาณซื้อขายเพิ่มขึ้นอย่างมีนัยสำคัญ และ Slow Sto. เพิ่งพลิกตัวส่งสัญญาณซื้อ หากผ่าน High เดิมที่ 4.78 บาท ลุ้นทดสอบถัดไป 5.00 บาท



ราคาอยู่ในกรอบขาขึ้น โดยมี Volume สะสม และ Slow Sto. ส่งสัญญาณซื้อวันแรก หากผ่าน High เดิมที่ 4.62 บาท จะมีต้านถัดไป 4.80 บาท

Technical Analyst ณัฐวุฒิ วงศ์เยาวรักษ์  
 Assistant Technical Analyst วิชเรนทร์ จงยรรยง  
 Assistant Technical Analyst สลิกบุญ วงศ์อัครเดช  
 โทร.02-672-5999 EXT.5936

Disclaimer : ข้อมูลในรายงานนี้เป็นข้อมูลที่มีการเปิดเผยต่อสาธารณะซึ่งนักลงทุนสามารถเข้าถึงได้โดยทั่วไป และเป็นข้อมูลที่เชื่อว่าเชื่อถือได้ ความคิดเห็นที่ปรากฏอยู่ในรายงานนี้เป็นเพียงการนำเสนอในมุมมองของบริษัทและเป็นความคิดเห็น ณ วันที่ที่ปรากฏในรายงานเท่านั้น ซึ่งอาจเปลี่ยนแปลงได้ภายหลังวันดังกล่าว โดยบริษัทไม่จำเป็นต้องแจ้งให้สาธารณชนหรือนักลงทุนทราบ รายงานนี้จัดทำขึ้นเพื่อเผยแพร่ข้อมูลให้แก่นักลงทุนเท่านั้น บริษัทไม่รับผิดชอบต่อการนำข้อมูลหรือความคิดเห็นใดๆไปใช้ในทุกระณ ณ บัดนี้ นักลงทุนควรใช้ดุลยพินิจในการพิจารณาตัดสินใจก่อนการลงทุน นอกจากนี้ บริษัท และ/หรือ บริษัทในกลุ่มของบริษัทอาจมีส่วนเกี่ยวข้องหรือผลประโยชน์ใดๆกับบริษัทใดๆที่ถูกลำดับไว้ในรายงานนี้ก็ได้