

20 กุมภาพันธ์ 2566

รายงานดัชนีตลาดหุ้น

	ปิด	เปลี่ยนแปลง	%
SET index	1651.67	-6.62	-0.40
SET50	990.44	-4.37	-0.44
SET P/E		18.48	
SET P/BV		1.64	
SET Div. Yield		2.53%	
DOW	33826.69	129.84	0.39
NASDAQ	11787.27	-68.56	-0.58

ดัชนีชี้วัดเศรษฐกิจ/ตลาดหุ้น

	ปิด	%
เงินบาท/ดอลลาร์สหรัฐ	34.41	+0.15
ดอกเบี้ยพันธบัตรสหรัฐ 10 ปี	3.821	-7.6bps
ราคาน้ำมันเบรนท์ (US\$)	82.97	-1.88
ราคาน้ำมัน US WTI (US\$)	76.55	-2.20
ราคาน้ำมันดิบดูไบ (US\$)	81.08	-2.13
ดัชนีค่าระวางเรือ - BDI	538	+1.51
ราคาทองคำสปอต (US\$)	1,842	+0.27

มูลค่าการซื้อขาย 53,413 ล้านบาท

	ซื้อ	ขาย	สุทธิ
สถาบันในประเทศ	4,970	4,536	435
ต่างประเทศ	26,320	28,101	-1,781
รายบุคคล	18,569	17,207	1,362
บัญชีบริษัทหลักทรัพย์	3,554	3,570	-16

มูลค่าการซื้อขายสูงสุด รายอุตสาหกรรม

	ล้านบาท	%	% of total
Energy	8,955	0.3	16.8
Bank	5,815	-0.7	10.9
Ict	5,429	-0.6	10.2
Etron	4,744	-2.3	8.9
Food	3,862	0.4	7.2

มูลค่าการซื้อขายสูงสุด รายหลักทรัพย์

	ปิด (บาท)	%	ล้านบาท
DELTA	952	-2.5	3,115
BVG	6.50	68.8	2,583
PTT	33.50	2.3	1,931
JMART	27.25	-7.6	1,756
KBANK	138	-1.1	1,476

ทิศทางตลาดหุ้นวันนี้

(ภัทพงศ์ ไชยคุฎกรากุล เลขทะเบียนฯ: 19838)

แก่วงลงต่อ ยังมีแรงกดดันจากพันธบัตรโพลวไหลออก

ฝ่ายวิจัย KGI ประเมิน SET Index วันจันทร์ แก่วงดวลต่อ... หลังจากเมื่อวันศุกร์ที่แล้ว ตลาดหุ้นไทยปรับลงต่อ (ตามคาด) หลังพันธบัตรโพลวยังอยู่ในฝั่งขายสุทธิต่อเนื่อง + ภาพรวมการรายงานกำไร บจ. ไตรมาส 4/2565 ยังเป็นลบ + แรงแขายหนักในหุ้นกลุ่ม J-Group ส่งผลให้จิตวิทยาหุ้นชนาดกลาง-เล็กไม่ดีนัก... ขณะที่ในวันนี้ ภาพรวมปัจจัยตลาดเป็นกลาง/ลบเล็กน้อย กล่าวคือ i) ค่าเงินบาทอ่อนค่าต่อเข้าวันนี้สู่ระดับอ่อนค่าสุดในรอบ 6 สัปดาห์ หลังจากตัวเลข GDP ไตรมาส 4/2565 ของไทยต่ำกว่าคาดอย่างมาก (อ่านเพิ่มในบทวิเคราะห์เช้านี้) น่าจะเป็นแรงกดดันต่อพันธบัตรโพลวในช่วงสั้น ii) นักลงทุนยังคงกังวลต่อแนวโน้มนโยบายการเงินของ ธ.ก.ส. (เฟด) หลังล่าสุดเฟดปรับขึ้นดอกเบี้ยขึ้นดอกเบี้ยอีก 3 ครั้ง สู่ 5.50% ในกลางปี และในสัปดาห์นี้ ยังมีปัจจัยเศรษฐกิจสำคัญที่ต้องติดตาม ได้แก่ รายงานการประชุมเฟด (FOMC meeting minutes) ในวันที่ 22 ก.พ. และตัวเลขเงินเฟ้อ PCE ในวันที่ 24 ก.พ. ด้านปัจจัยภายในประเทศ ฝ่ายวิจัย มองว่าผลประกอบการไตรมาส 4/2565 ที่โดยรวมต่ำกว่าคาดการณ + แรงแกดดันจาก GDP 2566 ที่หลายฝ่ายอาจมีการปรับลดประมาณการลง น่าจะส่งผลให้การปรับลดประมาณการ EPS ของตลาดหุ้นไทยยังมีอยู่ในระยะ 1-2 สัปดาห์ข้างหน้า นี้ยังคงเป็นปัจจัยลบในระยะสั้นต่อภาวะตลาด

หุ้นเด่นวันนี้ ตามปัจจัยพื้นฐาน

(สุชาติ ภิรธรรมรัตน์ เลขทะเบียนฯ: 28668)

เก็งกำไร ERW*, NEX, BDMS*

- **ERW* (เป้าพื้นฐาน 5.5 บาท)** 1) ประเมินแนวรับ 4.8 บาท / แนวต้าน 4.92 บาท กรณี Break ผ่านกรอบแนวต้านนี้ได้ ประเมินมีโอกาสทดสอบแนวต้านถัดไป +/- 5.1 บาท (Stop loss 4.72 บาท) 2) ฝ่ายวิจัย ประเมินแนวโน้มผลการดำเนินงาน 4Q65 จะพลิกเป็นกำไรราว 130 ล้านบาท กำไรรายไตรมาสได้เป็นครั้งแรก ตั้งแต่วิกฤตโควิด-19 และเราประเมินแนวโน้มผลการดำเนินงานจะดีขึ้นต่อเนื่องใน 1Q66 (High season ต่อเนื่อง) และ 2Q66 (เริ่มต้น นักท่องเที่ยวทวีจจีน) โดยฝ่ายวิจัยคาดปี 2566 จะ Turnaround เป็นกำไร > 400 ล้านบาท
- **NEX (เป้า Consensus 24 บาท)** 1) ประเมินแนวรับ 17.4 บาท / แนวต้าน 18.0 - 18.3 บาท กรณี Break ผ่านกรอบแนวต้านนี้ได้ ประเมินมีโอกาสทดสอบแนวต้านถัดไป 18.8 บาท (Stop loss 17.1 บาท) 2) ประเมินแนวโน้มผลการดำเนินงาน 4Q65 จะฟื้นตัวเด่น หลังจากเริ่มต้น Turnaround ใน 3Q65 จากการทยอยส่งมอบรถบัส EV และ Consensus คาดปี 2566 โรงงานผลิตรถบัส EV เต็มปี + การเริ่มผลิตรถกระบะ EV หนุนกำไรโต > 1.2 พันล้านบาท 3) Forward PE ปี 2566 คาดลดต่ำลงเหลือเพียง +/- 21 เท่า
- **BDMS* (เป้าพื้นฐาน 36.5 บาท)** 1) ประเมินแนวรับ 29.75 บาท / แนวต้าน 30.5 บาท กรณี Break ผ่านแนวต้านนี้ได้ ประเมินมีโอกาสทดสอบแนวต้านถัดไป +/- 32.0 บาท (Stop loss 29.0 บาท) 2) ฝ่ายวิจัยประเมินแนวโน้มกำไร 4Q65 > 3 พันล้านบาท (+15% YoY) และส่งผลให้กำไรปี 2566 ทะลุ 1.2 หมื่นล้านบาท เป็นสถิติสูงสุดใหม่ (สูงกว่าก่อนวิกฤตโควิด-19 แล้ว) 3) Forward PE +/- 37 เท่า คิดเป็นราว 0.5 เท่าของส่วนเบี่ยงเบนมาตรฐานในอดีต ขณะที่แนวโน้มกำไรทำ New high ใหม่รวมทั้ง Sentiment บวกจาก i) การเปิดประเทศ ii) Trend ธุรกิจ Wellness คาดมีโอกาสที่จะ Re-rate PE ขึ้นได้

หุ้นมีข่าว

(+) **SCB* บักรงดิจิทัลแบงก์ ทูมหมื่นล้านลุยเทค (ทันหุ้น)** SCB* ตั้งเป้า 3 ปีขึ้นแทนดิจิทัลแบงก์เต็มรูปแบบ พร้อมประกาศวิสัยทัศน์ "Digital Bank with Human Touch" ตั้งเป้าฐานลูกค้า 6 แสนราย AUM และ 2 ล้านล้านบาท พร้อมมุ่งงบ 7,000-10,000 ล้านบาท พัฒนาเทคโนโลยี และ AI ส่วนพอร์ตสินเชื่อบุคคล 3-5% มี ROE กว่า 10%

<https://www.kgiworld.co.th>

หมายเหตุ: 1. *บริษัทอาจเป็นผู้ถือครองหุ้นสำคัญแสดงสิทธิอนุพันธ์บนหลักทรัพย์นี้ / 2. เป้าพื้นฐาน หมายถึง ราคาเป้าหมายเชิงพื้นฐาน (Forecasted 12M Target price) ที่อ้างอิงจากบทวิเคราะห์ปัจจัยพื้นฐานฉบับล่าสุดของฝ่ายวิจัย / 3. เป้า Consensus หมายถึง ค่าเฉลี่ยของราคาเป้าหมายเชิงพื้นฐานที่จัดทำโดย Bloomberg consensus หรือ IAA Consensus

Disclaimer

บริษัทหลักทรัพย์ เคจีไอ (ประเทศไทย) จำกัด (มหาชน) ("บริษัท") มิได้ให้การรับรองใดๆ ถึงความถูกต้องและแท้จริงของข้อมูลในเอกสารนี้ ("ข้อมูล") ดังนั้นไม่ว่าจะด้วยเหตุใดก็ตาม บริษัทไม่ขอรับผิดชอบต่อความเสียหายในรายได้ หรือผลประโยชน์ใดๆ ทั้งทางตรงและทางอ้อมที่เกิดขึ้นจากการใช้ ข้อมูล และข้อมูลนี้มิได้จัดทำขึ้นเพื่อเป็นการชักชวนหรือชี้แนะให้ซื้อขายหลักทรัพย์ใดๆ ทั้งนี้ข้อมูลถูกจัดทำขึ้นจากแหล่งข้อมูลที่เป็นปัจจุบันและ บริษัทสงวนสิทธิในการแก้ไขข้อความใดๆ ในเอกสารนี้โดยมิต้องบอกกล่าวล่วงหน้า

20 กุมภาพันธ์ 2566

- (+) ITC เป้าหมาย 3 ปี ยอดขาย 3 หมื่นล. (ข่าวหุ้น) ITC ทางแผน 3 ปี (ปี 66-68) ดันยอดขายพุ่ง 3.2 หมื่นล้านบาท ก้าวขึ้นสู่ “บริษัทยอดขายพันล้านเหรียญสหรัฐ” พร้อมทุ่มงบลงทุน 3 ปีกว่า 4.2 พันล้านบาท ขยายกำลังผลิตพุ่ง 2.7 แสนตัน/ปี ส่วนปี 66 คาดยอดขายโต 15-17% ลุยขยายตลาดจีน-ยุโรปเพิ่มสูงบนออเดอร์พุ่ง คาดยอดขายครึ่งปีแรกโต 2 หลัก ต้นออเดอร์ล่วงหน้าแล้วกว่า 75%
- (+) 'คลัง'เพิ่มทุนเหมืองโปแตช EA*-TRC ใ้ก่อนแรกเม.ย.นี้ (ข่าวหุ้น) บอร์ด “อาเซียนโปแตชชัยภูมิ” เคาะเพิ่มทุนล็อตแรกประเดิม 500 ล้านบาท “คลัง” สมาชิกอาเซียนขวบรับ เรียกประชุมผู้ถือหุ้นเดือนมี.ค. ก่อนเพิ่มทุนให้ผู้ถือหุ้นรายใหม่อย่าง EA* เข้าถือหุ้น 25-30% ช่วงเดือน เม.ย. พร้อมเดินหน้าขอเงินกู้เป็นแบบซินดิเคตโตน วงเงิน 40,000 ล้านบาท เริ่มดำเนินการเชิงพาณิชย์ในปี 69
- (+) KTC* ผนึก 'อาลีเพย์' บัมรายได้ รับบท.เงินแท้เข้าไทย 5 ล.คน (ข่าวหุ้น) บมจ.บัตรกรุงไทย (KTC*) ผนึก "อาลีเพย์" หนุนธุรกิจร้านค้าพร้อมรับทัพนักช้อปชาวจีนหลังไหลเข้าไทยในปีนี โดยเฉพาะช่วงไตรมาสแรกของปีนี้มีโอกาสเข้ามามากถึง 3 แสนคน ทั้งปี 5 ล้านคน หนุนพอร์ตธุรกิจร้านค้าที่ให้บริการรับชำระร้านค้าทั้งช่องทางออนไลน์ และออฟไลน์แตะ 100,000 ล้านบาท โตไม่น้อยกว่า 20%
- (+) SAK เค็งแรกสินเชื่อเดบิตโต ปล่อยกู้โครน-โซลาร์ฟเวเวดี (หุ้นหุ้น) SAK ภาพรวมไตรมาส 1/2566 มีทิศทางดีกว่าปีก่อน หลังสภาวะเศรษฐกิจฟื้นตัว หนี้ความสามารถชำระหนี้ดีขึ้น ดีมานด์ยังมีอีกมาก วางแผนลุยสินเชื่อเพื่อการเกษตร-โซลาร์ฟเวเวดีเพิ่มสูง พร้อมวางเป้าพอร์ตสินเชื่อรวมปี 2566 โตกว่า 25% จากปีก่อน หรือแตะที่ระดับ 13,800 ล้านบาท กด NPL ต่ำ 2.5%

หุ้นที่เคยแนะนำก่อนหน้า

- BAFS (เป้าพื้นฐาน 36.5 บาท) แนวรับ 33.5 บาท / แนวต้าน 35 - 36 บาท กรณีผ่านแนวต้านได้ แนะนำ "Let profit run" (Trailing stop 33 บาท)
- ADVANC* (เป้า Consensus 241.18 บาท) แนวรับ 208 บาท / แนวต้าน 212 - 215 (Trailing stop 204 บาท)
- PTC* (เป้าพื้นฐาน 19.5 บาท) 1) ประเมินแนวรับ 14.0 บาท / แนวต้าน 14.3 - 14.5 บาท (Stop loss 13.6 บาท)
- GPSC* (เป้าพื้นฐาน 80 บาท) แนวรับ 70.5 บาท / แนวต้าน 72 - 74 บาท (Stop loss 69 บาท)
- LH* (เป้าพื้นฐาน 12.2 บาท) แนวรับ 9.7 บาท / แนวต้าน 9.85 - 9.95 บาท (Stop loss 9.65 บาท)
- GULF* (เป้าพื้นฐาน 62 บาท) แนวรับ 54.0 บาท / แนวต้าน 54.75 - 56 บาท (Stop loss 53.0 บาท)
- WHA* (เป้าพื้นฐาน 4.4 บาท) แนวรับ 3.86 บาท / แนวต้าน 3.94 - 4.02 บาท (Stop loss 3.84 บาท)

Report ตามปัจจัยพื้นฐานวันนี้

- HENG แนะนำ "ขาย" เป้าพื้นฐาน 2.24 บาท รายงานกำไร 4Q65 = 208 ล้านบาท (+58% YoY +113% QoQ) ดีกว่า Consensus คาด +12% ทั้งนี้ฝ่ายวิจัยประเมินกำไรที่ดีขึ้น YoY QoQ เป็นผลจากการกลับรายการตั้งสำรองฯ / การเติบโตของสินเชื่อ / Yield สูงขึ้น ฝ่ายวิจัยฯปรับประมาณการฯ ขึ้นสะท้อน Credit cost ลดลง + Yield ดีขึ้น และปรับราคาเป้าหมายขึ้นเป็น 2.24 บาท (เดิม 1.8 บาท) Upside หลังการปรับประมาณการฯยังคงจำกัด จึงคงคำแนะนำ "ขาย"

Disclaimer

มุมมอง SET Index (Morning Session 20-Feb-23)



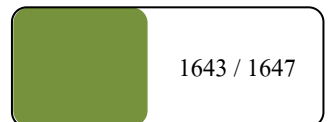
SET Index: คาดแกว่งขึ้นในกรอบ 1643-1660

SET Index: ปิด 1651.67, -6.62 จุด, -0.40%, มูลค่าการซื้อขาย 5.39 หมื่นล้านบาท

SET Index วันศุกร์ที่ผ่านมา: ดัชนีปรับตัวลง จากแรงขายเด่นหุ้นอิเล็กทรอนิกส์ ส้าปลีก ธนาคาร และขนส่ง

SET Index เข้านี้: คาดดัชนีแกว่งขึ้นในกรอบ 1643-1660 เนื่องจาก 1) เมื่อวันศุกร์ที่ผ่านมาดัชนียังคงมีแรงซื้อกลับที่แนวรับ 1643 2) กราฟรายชั่วโมง RSI มีแนวโน้มเกิดสัญญาณ Bullish Divergence มองว่าสัญญาณ Divergence ดังกล่าวจะคอนเฟิร์มสัญญาณก็ต่อเมื่อดัชนีผ่านแนวต้านระยะสั้นที่ 1660 จึงมองว่าหากดัชนีขึ้นทดสอบแนวต้านดังกล่าวต้องจับตาแรงขาย หากยังมีมากแนะนำขายทำกำไรเพื่อเล่นรอบหรือลดพอร์ตการลงทุนเช่นเดิม

กรณีผิดพลาด: หากดัชนีหลุดแนวรับระยะสั้นที่ 1643 แนะนำชะลอการเก็งกำไรระยะสั้น เพื่อ Downside ด้านล่างของดัชนีจะเปิดมากขึ้น



กลยุทธ์การลงทุน

มีหุ้น: จังหวะ Rebound มองเป็นโอกาสขายทำกำไรเพื่อเล่นรอบที่แนวต้าน 1660 และ 1665

ไม่มีหุ้น: หากดัชนียังยืน 1643 อาจใช้เป็นจังหวะเก็งกำไรภายในวันไปที่แนวต้าน 1660 หรือ 1665 แต่หากหลุด 1643 แนะนำชะลอการเก็งกำไร

<http://www.kgiworld.co.th>

Disclaimer

บริษัทหลักทรัพย์ เคจีไอ (ประเทศไทย) จำกัด (มหาชน) (“บริษัท”) มิได้ให้การรับรองใดๆ ถึงความถูกต้องและแท้จริงของข้อมูลในเอกสารนี้ (“ข้อมูล”) ดังนั้นไม่ว่าจะด้วยเหตุใดก็ตาม บริษัทไม่ขอรับผิดชอบต่อความเสียหายในรายได้ หรือผลประโยชน์ใดๆ ทั้งทางตรงและทางอ้อมที่เกิดขึ้นจากการใช้ ข้อมูล และข้อมูลนี้มิได้จัดทำขึ้นเพื่อการชักชวนหรือชี้แนะให้ซื้อขายหลักทรัพย์ใดๆ ทั้งนี้ ข้อมูลถูกจัดทำขึ้นจากแหล่งข้อมูลที่เป็นปัจจุบันและ บริษัทสงวนสิทธิในการแก้ไขข้อความใดๆ ในเอกสารนี้โดยมีต้องบอกกล่าวล่วงหน้า ปัจจุบัน บริษัทจะทำการในฐานะผู้ออกหลักทรัพย์และที่ปรึกษาทางการเงินของใบสำคัญแสดงสิทธิอนุพันธ์บนหุ้นสามัญของ บตท.

หุ้นเด่นทางเทคนิค

กลยุทธ์ฟงส์ ปาทานCMT®
โทร 66.2658.8888 ต่อ 8843
อีเมล krisapongp@kgi.co.th



SC

แนวรับ

4.44-4.54

แนวต้าน

4.68 / 4.78

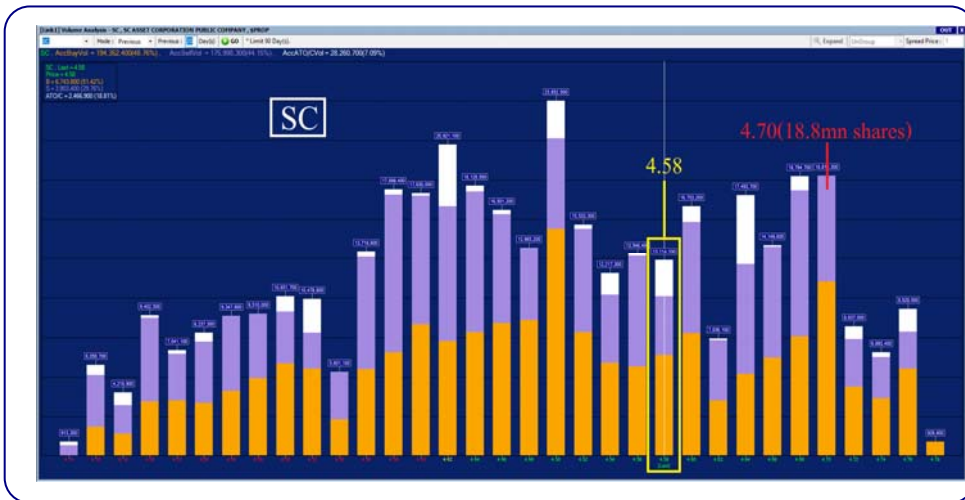
ตัดขาดทุน

4.40

SC กราฟรายวัน

แท่งเทียนคิดตัวขึ้นจากแนวรับรอบ Uptrend ประกอบกับมีสัญญาณบวกจาก Modified Stochastic ที่ตัดขึ้นจากโซนต่ำ มองว่าน่าเก็งกำไรในระยะสั้น เพื่อคาดหวังการปรับตัวขึ้น

Volume Analysis



ที่ราคาปิด 4.58 มองว่าน่าซื้อเก็งกำไร เพราะหากราคาผ่านแนวต้านที่ 4.70 ซึ่งมีปริมาณการซื้อขายประมาณ 18.8 ล้านหุ้น โดยหลังจากนั้นแนวต้านปริมาณการซื้อขายจะลดลงเหลือเฉลี่ยประมาณ 8 ล้านหุ้นต่อแท่ง ถือว่าแนวต้านปริมาณการซื้อขายลดไปกว่า 57% จึงคาดว่าราคาจะปรับตัวขึ้นต่อไปได้ง่าย

กลยุทธ์การลงทุน

คำแนะนำ: ซื้อเก็งกำไรที่แนวรับ 4.44-4.54 คาดหวังการขึ้นทดสอบแนวต้านระยะสั้นที่ 4.68 หรือ 4.78 ตัดขาดทุนเมื่อหลุด 4.40

<https://www.kgieworld.co.th>

หมายเหตุ: 1. *บริษัทอาจเป็นผู้ถือใบสำคัญแสดงสิทธิอนุพันธ์บนหลักทรัพย์นี้ / 2. เป้าพื้นฐาน หมายถึง ราคาเป้าหมายเชิงพื้นฐาน (Forecasted 12M Target price) ที่อ้างอิงจากบทวิเคราะห์ที่ปัจจัยพื้นฐานฉบับล่าสุดของฝ่ายวิจัยฯ / 3. เป้า Consensus หมายถึง ค่าเฉลี่ยของราคาเป้าหมายเชิงพื้นฐานที่จัดทำโดย Bloomberg consensus หรือ IAA Consensus

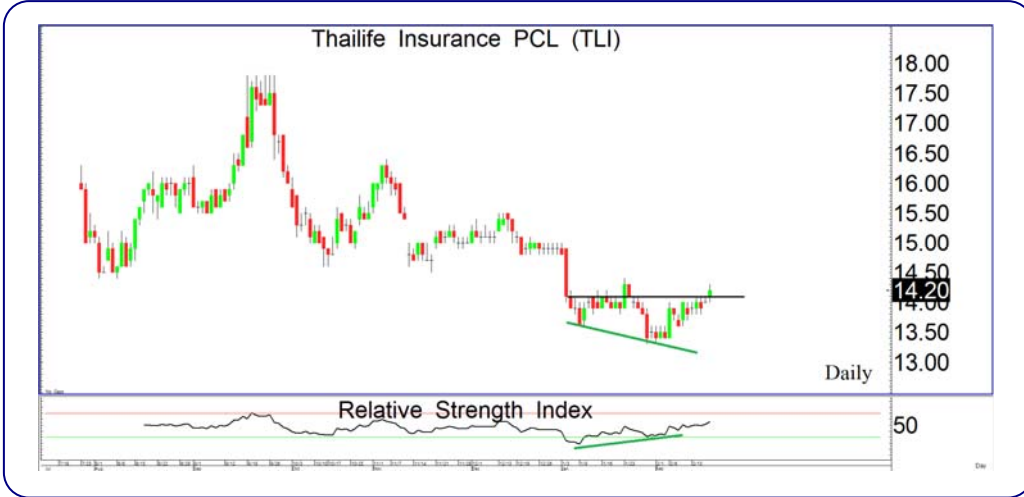
Disclaimer

บริษัทหลักทรัพย์ เคจีไอ (ประเทศไทย) จำกัด (มหาชน) ("บริษัท") มิได้ให้การรับรองใดๆ ถึงความถูกต้องและแท้จริงของข้อมูลในเอกสารนี้ ("ข้อมูล") ดังนั้นไม่ว่าจะด้วยเหตุใดก็ตาม บริษัทไม่ขอรับผิดชอบต่อความเสียหายในรายได้ หรือผลประโยชน์ใดๆ ทั้งทางตรงและทางอ้อมที่เกิดขึ้นจากการใช้ ข้อมูล และข้อมูลนี้มิได้จัดทำขึ้นเพื่อเป็นการชักชวนหรือชี้แนะให้ซื้อขายหลักทรัพย์ใดๆ ทั้งนี้ข้อมูลถูกจัดทำขึ้นจากแหล่งข้อมูลที่เป็นปัจจุบันและ บริษัทสงวนสิทธิในการแก้ไขข้อความใดๆในเอกสารนี้โดยมิต้องบอกกล่าวล่วงหน้า

หุ้นเด่นทางเทคนิค

กลยุทธ์ฟังก์ส์ ปาทานCMT®
โทร 66.2658.8888 ต่อ 8843
อีเมล kraitsapongp@kgi.co.th

แนวโน้มราคา



TLI

แนวรับ 13.80-14.00

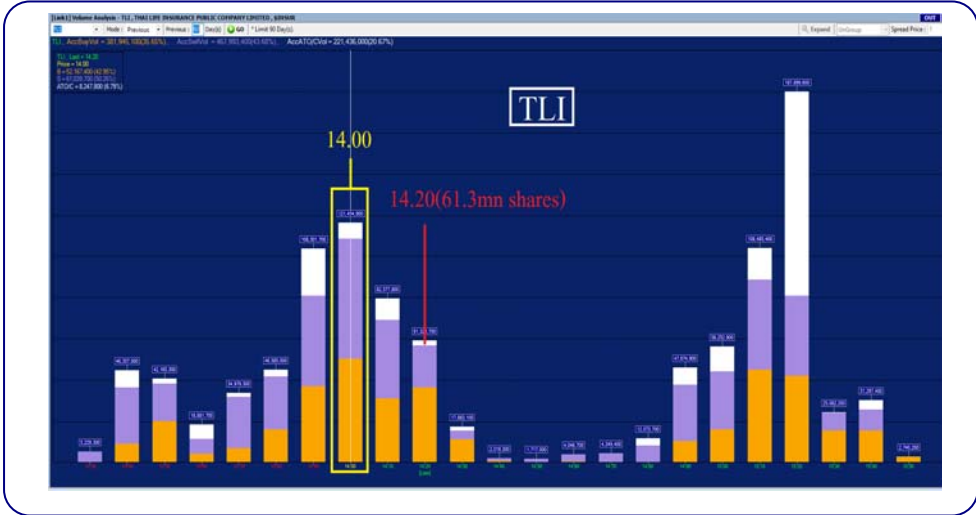
แนวต้าน 14.60 / 15.00

ตัดขาดทุน 13.60

TLI กราฟรายวัน

แท่งเทียนฟื้นตัวแบบ V-Shape และได้ Break แนวต้าน Neckline ประกอบกับเกิดสัญญาณ Bullish Divergence ใน RSI มองว่าน่าถึงกำไรในระยะสั้น เพื่อคาดหวังการปรับตัวขึ้น

Volume Analysis



ที่ราคาเปิด 14.00 มองว่าน่าซื้อเพราะหากราคาผ่านแนวต้านที่ 14.20 ซึ่งมีปริมาณการซื้อขายประมาณ 61.3 ล้านหุ้น โดยหลังจากนั้นแนวต้าน ปริมาณการซื้อขายลดลงเหลือเฉลี่ยประมาณ 7 ล้านหุ้นต่อแท่งถือว่าแนวต้าน ปริมาณการซื้อขายลดไปกว่า 89% จึงคาดว่าราคาจะปรับตัวขึ้นต่อได้ง่าย

กลยุทธ์การลงทุน

คำแนะนำ: ซื้อถึงกำไรที่แนวรับ 13.80-14.00 คาดหวังการขึ้นทดสอบแนวต้านระยะสั้นที่ 14.60 หรือ 15.00 ตัดขาดทุนเมื่อหลุด 13.60

<https://www.kgieworld.co.th>

หมายเหตุ: 1. *บริษัทอาจเป็นผู้ถือใบอนุญาตสำคัญแสดงสิทธิอนุพันธ์บนหลักทรัพย์นี้ / 2. เป้าพื้นฐาน หมายถึง ราคาเป้าหมายเชิงพื้นฐาน (Forecasted 12M Target price) ที่อ้างอิงจากทวิเคราะห์ปัจจัยพื้นฐานฉบับล่าสุดของฝ่ายวิจัยฯ / 3. เป้า Consensus หมายถึง ค่าเฉลี่ยของราคาเป้าหมายเชิงพื้นฐานที่จัดทำโดย Bloomberg consensus หรือ IAA Consensus

Disclaimer

บริษัทหลักทรัพย์ เคจีไอ (ประเทศไทย) จำกัด (มหาชน) ("บริษัท") มิได้ให้การรับรองใดๆ ถึงความถูกต้องและแท้จริงของข้อมูลในเอกสารนี้ ("ข้อมูล") ดังนั้นไม่ว่าจะด้วยเหตุใดก็ตาม บริษัทไม่ขอรับผิดชอบต่อความเสียหายในรายได้ หรือผลประโยชน์ใดๆ ทั้งทางตรงและทางอ้อมที่เกิดจากการใช้ ข้อมูล และข้อมูลนี้มีได้จัดทำขึ้นเพื่อเป็นการชักชวนหรือชี้แนะให้ซื้อขายหลักทรัพย์ใดๆ ทั้งนี้ข้อมูลถูกจัดทำขึ้นจากแหล่งข้อมูลที่เป็นปัจจุบันและ บริษัทสงวนสิทธิในการแก้ไขข้อความใดๆในเอกสารนี้โดยมิต้องออกคำล่วงหน้านั้น

กลยุทธ์หุ้นที่เคยแนะนำ

กลยุทธ์ฟงส์ ปาทานCMT®
โทร 66.2658.8888 ต่อ 8843
อีเมล kritsapongp@kgi.co.th

ชื่อหุ้น	คำแนะนำ	ราคาต้นทุน	แนวรับ	แนวต้าน	Stop Loss	Trailing Stop	วันที่แนะนำ
BCP*	ถือ	34.25	33.50-34.50	35.50/36.50	33.00		18-Feb-23
*CHG	ถือ	3.92	3.80-3.90	4.00/4.14	3.78		18-Feb-23
GLOBAL*	ถือ	18.90	18.50-18.80	19.50/20.00	18.30		18-Feb-23
SAWAD*	ถือ	53.50	52.50-53.50	55.00/56.50	52.00		17-Feb-23
ITC	ถือ	30.75	30.50-31.00	32.25/33.00	-	31	17-Feb-23
BGRIM*	ถือ	41.75	40.00-41.00	42.50/43.50	39.50		17-Feb-23
SCGP*	ถือ	52.00	51.00-52.00	53.50/55.00	50.00		15-Feb-23
BCH*	ถือ	20.90	20.20-20.70	21.50/22.00	20.00		15-Feb-23
CPN*	ถือ	73.75	72.50-73.50	76.00/78.00	72.00		15-Feb-23
GULF*	ถือ	54.25	53.00-54.00	56.00/57.00	52.50		14-Feb-23
TOP*	ถือ	57.75	56.00-57.00	59.00/60.00	55.00		13-Feb-23
AP*	ถือ	12.30	11.90-12.10	12.70/13.00	11.70		13-Feb-23

หมายเหตุ

- กลยุทธ์หุ้นที่เคยแนะนำ คือ การติดตามคำแนะนำหุ้นเด่นทางเทคนิคที่เคยแนะนำในช่วง 5 วันที่ผ่านมา
- คำแนะนำ แบ่งเป็น 3 แบบคือ “ถือ” หมายถึง ถือหุ้นหรือคงสถานะตามเดิม, “ขายทำกำไร” หมายถึง ขายที่ราคา Trailing Stop หรือแนวต้านที่ 2, “ตัดขาดทุน” หมายถึง ขายที่ราคา Stop Loss
- ราคาคืนทุนคือ ราคาเปิดของหุ้นในวันที่แนะนำ ซึ่งเป็นเพียงราคาสมมติเพื่ออ้างอิงคำแนะนำหุ้นตัวนั้น ๆ ทั้งนี้ไม่ได้เป็นการแนะนำให้ซื้อหุ้นที่ราคาเปิดแต่อย่างใด
- หุ้นจะถูกนำออกจากตาราง 2 กรณี ดังนี้) 1. ปรับตัวถึงแนวต้านที่ 2 หรือ Trailing หรือ Stop Loss อย่างใดอย่างหนึ่ง ii) อยู่ในตารางเกิน 5 วันทำการ
- Trailing Stop คือ จุดของราคาที่ใช้เป็นจุดขายทำกำไรหรือขายเพื่อรักษาต้นทุน ส่วนมากจะถูกกำหนดเมื่อราคาปรับตัวขึ้นจากราคาคืนทุน
- หุ้นและคำแนะนำในตารางด้านบนเป็นเพียงแนวทางการลงทุนเท่านั้น โดยมีได้รับรองผลตอบแทนจากการลงทุนแต่อย่างใด

<https://www.kgieworld.co.th>

หมายเหตุ: 1. *บริษัทอาจเป็นผู้ออกไปสำคัญแสดงสิทธิอนุพันธ์บนหลักทรัพย์นี้ / 2. เป้าพื้นฐาน หมายถึง ราคาเป้าหมายเชิงพื้นฐาน (Forecasted 12M Target price) ที่อ้างอิงจากบทวิเคราะห์ปัจจัยพื้นฐานฉบับล่าสุดของฝ่ายวิจัยฯ / 3. เป้า Consensus หมายถึง ค่าเฉลี่ยของราคาเป้าหมายเชิงพื้นฐานที่จัดทำโดย Bloomberg consensus หรือ IAA Consensus

Disclaimer

บริษัทหลักทรัพย์ เคจีไอ (ประเทศไทย) จำกัด (มหาชน) (“บริษัท”) มิได้ให้การรับรองใดๆ ถึงความถูกต้องและแท้จริงของข้อมูลในเอกสารนี้ (“ข้อมูล”) ดังนั้นไม่ว่าจะด้วยเหตุใดก็ตาม บริษัทไม่ขอรับผิดชอบต่อความเสียหายในรายได้ หรือผลประโยชน์ใดๆ ทั้งทางตรงและทางอ้อมที่เกิดขึ้นจากการใช้ ข้อมูล และข้อมูลนี้มิได้จัดทำขึ้นเพื่อการชักชวนหรือชี้แนะให้ซื้อขายหลักทรัพย์ใดๆ ทั้งนี้ข้อมูลถูกจัดทำขึ้นจากแหล่งข้อมูลที่เป็นปัจจุบันและ บริษัทสงวนสิทธิในการแก้ไขข้อความใดๆในเอกสารนี้โดยมิต้องออกคำล่วงหน้านั้น

รายงานเอ็นวีดีอาร์ (NVDR) ประจำวัน
จำนวนหุ้นเพิ่มขึ้นสูงสุด 20 อันดับ

ชื่อหุ้น	ราคา (บาท)	จำนวนหุ้นที่ถือ (ล้านหุ้น)		เอ็นวีดีอาร์เปลี่ยนแปลง		
		16 ก.พ. 66	17 ก.พ. 66	(พันหุ้น)	มูลค่า (ล้านบาท)	(%)
BEM	9.15	1,101.64	1,113.85	12,208.9	112.21	1.1
KTB	16.70	1,091.08	1,102.95	11,864.4	199.14	1.1
UPA	0.23	250.52	259.93	9,407.7	2.16	3.8
STARK	2.60	160.76	169.30	8,533.4	22.16	5.3
BANPU	10.90	1,225.49	1,232.94	7,448.0	81.98	0.6
BVG	6.50	N.A.	N.A.	6,722.4	40.95	N.A.
WAVE	0.22	217.91	224.58	6,669.6	1.32	3.1
MTC	34.00	170.07	174.82	4,754.7	161.41	2.8
SHR	4.48	241.24	245.84	4,605.8	20.57	1.9
GLOBAL	19.00	208.76	213.36	4,602.8	86.95	2.2
PTT	33.50	1,333.45	1,336.88	3,423.7	112.73	0.3
PSG	1.18	2,086.57	2,089.72	3,151.7	3.77	0.2
JMART	27.25	59.04	61.99	2,945.9	78.96	5.0
ECF	1.71	27.46	30.27	2,805.8	4.85	10.2
ITC	31.50	46.50	48.89	2,382.0	74.54	5.1
NUSA	1.06	105.64	108.01	2,366.6	2.58	2.2
PRM	7.85	143.22	145.28	2,063.0	16.00	1.4
IVL	38.75	533.21	535.27	2,060.1	80.34	0.4
BDMS	30.00	2,157.28	2,159.30	2,026.5	60.21	0.1
BCH	21.20	273.84	275.84	2,003.5	42.49	0.7

จำนวนหุ้นลดลงสูงสุด 20 อันดับ

ชื่อหุ้น	ราคา (บาท)	จำนวนหุ้นที่ถือ (ล้านหุ้น)		เอ็นวีดีอาร์เปลี่ยนแปลง		
		16 ก.พ. 66	17 ก.พ. 66	(พันหุ้น)	มูลค่า (ล้านบาท)	(%)
GUNKUL	4.22	227.72	212.40	(15,320.1)	(64.95)	(6.7)
SIRI	1.82	1,723.67	1,711.66	(12,004.7)	(21.80)	(0.7)
ECF-W4	0.41	28.32	17.82	(10,500.6)	(4.46)	(37.1)
TRUEE	5.10	4,253.14	4,244.02	(9,123.0)	(46.51)	(0.2)
SGC	3.60	16.38	7.73	(8,641.5)	(30.95)	(52.8)
ANAN	1.39	71.75	63.70	(8,051.6)	(11.24)	(11.2)
PLANB	9.20	241.95	234.24	(7,713.6)	(70.92)	(3.2)
AWC	5.85	1,494.27	1,486.99	(7,280.7)	(42.45)	(0.5)
SC	4.58	107.88	101.05	(6,829.9)	(30.70)	(6.3)
LH	9.75	2,457.91	2,452.23	(5,678.3)	(55.17)	(0.2)
AAV	2.92	746.21	741.11	(5,106.4)	(14.94)	(0.7)
TU	15.70	481.44	476.61	(4,830.8)	(75.66)	(1.0)
GEL-W5	0.08	67.08	62.78	(4,295.0)	(0.34)	(6.4)
BAM	15.50	95.06	90.94	(4,119.9)	(63.89)	(4.3)
JAS	2.30	365.59	362.47	(3,118.9)	(7.13)	(0.9)
WAVE-W3	0.12	90.38	87.28	(3,100.0)	(0.34)	(3.4)
BWG	1.05	210.44	207.53	(2,918.4)	(3.03)	(1.4)
TTB-W1	0.50	16.65	13.78	(2,872.7)	(1.42)	(17.2)
NCAP	4.48	30.36	27.49	(2,868.0)	(12.97)	(9.4)
TOP	56.75	280.79	278.05	(2,733.2)	(154.25)	(1.0)

มูลค่าเพิ่มขึ้นสูงสุด 20 อันดับ

ชื่อหุ้น	ราคา (บาท)	จำนวนหุ้นที่ถือ (ล้านหุ้น)		เอ็นวีดีอาร์เปลี่ยนแปลง		
		16 ก.พ. 66	17 ก.พ. 66	(พันหุ้น)	มูลค่า (ล้านบาท)	(%)
ADVANC	209.00	226.02	227.29	1,273.4	266.44	0.6
KTB	16.70	1,091.08	1,102.95	11,864.4	199.14	1.1
BH	217.00	124.78	125.62	834.0	180.24	0.7
CBG	105.00	39.62	41.25	1,634.1	171.16	4.1
BBL	160.50	441.09	442.12	1,027.5	165.24	0.2
MTC	34.00	170.07	174.82	4,754.7	161.41	2.8
PTT	33.50	1,333.45	1,336.88	3,423.7	112.73	0.3
BEM	9.15	1,101.64	1,113.85	12,208.9	112.21	1.1
EA	83.75	336.28	337.34	1,056.6	87.93	0.3
GLOBAL	19.00	208.76	213.36	4,602.8	86.95	2.2
BANPU	10.90	1,225.49	1,232.94	7,448.0	81.98	0.6
IVL	38.75	533.21	535.27	2,060.1	80.34	0.4
JMART	27.25	59.04	61.99	2,945.9	78.96	5.0
ITC	31.50	46.50	48.89	2,382.0	74.54	5.1
HANA	57.25	56.38	57.63	1,241.6	70.75	2.2
KCE	46.00	50.31	51.80	1,484.2	68.13	3.0
CPALL	66.25	958.44	959.40	962.0	63.88	0.1
BDMS	30.00	2,157.28	2,159.30	2,026.5	60.21	0.1
OSP	31.50	206.74	208.48	1,737.7	53.91	0.8
KTC	58.00	223.83	224.74	910.5	52.66	0.4

มูลค่าลดลงสูงสุด 20 อันดับ

ชื่อหุ้น	ราคา (บาท)	จำนวนหุ้นที่ถือ (ล้านหุ้น)		เอ็นวีดีอาร์เปลี่ยนแปลง		
		16 ก.พ. 66	17 ก.พ. 66	(พันหุ้น)	มูลค่า (ล้านบาท)	(%)
DELTA	952.00	39.57	39.04	(532.0)	(508.15)	(1.3)
AOT	72.50	825.82	823.24	(2,587.0)	(186.96)	(0.3)
TOP	56.75	280.79	278.05	(2,733.2)	(154.25)	(1.0)
PTTGC	48.75	363.45	360.94	(2,509.9)	(122.21)	(0.7)
JMT	45.75	87.95	85.90	(2,046.7)	(91.52)	(2.3)
KBANK	138.00	407.78	407.17	(615.6)	(84.84)	(0.2)
SCB	99.25	215.97	215.17	(801.0)	(79.14)	(0.4)
TU	15.70	481.44	476.61	(4,830.8)	(75.66)	(1.0)
PLANB	9.20	241.95	234.24	(7,713.6)	(70.92)	(3.2)
GUNKUL	4.22	227.72	212.40	(15,320.1)	(64.95)	(6.7)
BAM	15.50	95.06	90.94	(4,119.9)	(63.89)	(4.3)
LH	9.75	2,457.91	2,452.23	(5,678.3)	(55.17)	(0.2)
SCC	340.00	111.79	111.64	(147.2)	(49.92)	(0.1)
TRUEE	5.10	4,253.14	4,244.02	(9,123.0)	(46.51)	(0.2)
BE8	57.50	7.57	6.76	(806.2)	(45.89)	(10.7)
AWC	5.85	1,494.27	1,486.99	(7,280.7)	(42.45)	(0.5)
BLA	29.75	77.61	76.23	(1,388.2)	(41.19)	(1.8)
OR	22.50	331.43	329.75	(1,681.3)	(37.62)	(0.5)
DTAC	52.25	136.46	135.80	(665.4)	(35.01)	(0.5)
SGC	3.60	16.38	7.73	(8,641.5)	(30.95)	(52.8)

ที่มา: ตลาดหลักทรัพย์ฯ และ เคจี ไอ (ประเทศไทย)

หมายเหตุ: ข้อมูลผลของการสะสมอาจ มีการเปลี่ยนแปลงได้ภายหลังการปรับปรุงโดยตลาดหลักทรัพย์ฯ

<https://www.kgieworld.co.th>

หมายเหตุ: 1. *บริษัทอาจเป็นผู้ถือครองหุ้นสำคัญแสดงสิทธิออกพันธบัตรหุ้นกู้ / 2. เป้าพื้นฐาน หมายถึง ราคาเป้าหมายเชิงพื้นฐาน (Forecasted 12M Target price) ที่อ้างอิงจากบทวิเคราะห์ที่ปัจจัยพื้นฐานฉบับล่าสุดของฝ่ายวิจัยฯ / 3. เป้า Consensus หมายถึง ค่าเฉลี่ยของราคาเป้าหมายเชิงพื้นฐานที่จัดทำโดย Bloomberg consensus หรือ IAA Consensus

Disclaimer

บริษัทหลักทรัพย์ เคจีไอ (ประเทศไทย) จำกัด (มหาชน) ("บริษัท") มิได้ให้การรับรองใดๆ ถึงความถูกต้องและแท้จริงของข้อมูลในเอกสารนี้ ("ข้อมูล") ดังนั้นไม่ว่าจะด้วยเหตุใดก็ตาม บริษัทฯไม่ขอรับผิดชอบต่อความเสียหายในรายได้ หรือผลประโยชน์ใดๆ ทั้งทางตรงและทางอ้อมที่เกิดขึ้นจากการใช้ ข้อมูล และข้อมูลนี้มิได้จัดทำขึ้นเพื่อเป็นการชักชวนหรือแนะนำให้ซื้อขายหลักทรัพย์ใดๆ ทั้งนี้ข้อมูลถูกจัดขึ้นจากแหล่งข้อมูลที่เป็นปัจจุบันและ บริษัทฯสงวนสิทธิในการแก้ไขข้อความใดๆในเอกสารนี้โดยมิต้องออกคำล่วงหน้านั้น

รายงานหุ้นที่ถูกสั่งห้ามจำหน่าย (Silent Period) (เรียงตามวันที่สิ้นสุด)

ชื่อหุ้น	ระยะเวลาห้ามจำหน่าย		จำนวนหุ้น (ล้านหุ้น)	ร้อยละของทุนชำระแล้ว	ทุนชำระแล้ว (ล้านบาท)	จำนวนหุ้นห้ามจำหน่ายคงเหลือ (ล้านบาท)				วันแรกในแต่ละช่วงที่สามารถจำหน่ายหุ้นได้				จำนวนหุ้นที่พ้นการห้ามจำหน่ายแต่ละช่วง (ล้านบาท)			
	วันเริ่มต้น	วันสิ้นสุด				6M	12M	18M	24M	6M	12M	18M	24M	6M	12M	18M	24M
PEACE	10 ก.พ. 65	9 ก.พ. 66	231.00	45.92	503.00	231.00	173.25	Free	Free	9 ส.ค. 65	9 ก.พ. 66	9 ส.ค. 66	9 ก.พ. 67	57.75	173.25	-	-
PTC	15 ก.พ. 65	14 ก.พ. 66	225.00	54.88	410.00	225.00	168.75	Free	Free	14 ส.ค. 65	14 ก.พ. 66	14 ส.ค. 66	14 ก.พ. 67	56.25	168.75	-	-
BBGI	17 มี.ค. 65	16 มี.ค. 66	795.00	54.98	1,446.00	795.00	596.25	Free	Free	16 ก.ย. 65	16 มี.ค. 66	16 ก.ย. 66	16 มี.ค. 67	198.75	596.25	-	-
JDF	7 เม.ย. 65	6 เม.ย. 66	330.00	55.00	600.00	330.00	247.50	Free	Free	6 ส.ค. 65	6 เม.ย. 66	6 ส.ค. 66	6 เม.ย. 67	82.50	247.50	-	-
CEYE	29 เม.ย. 65	28 เม.ย. 66	148.00	54.81	270.00	148.00	111.00	Free	Free	28 ส.ค. 65	28 เม.ย. 66	28 ส.ค. 66	28 เม.ย. 67	37.00	111.00	-	-
BIS	5 พ.ค. 65	4 พ.ค. 66	172.00	54.78	314.00	172.00	129.00	Free	Free	4 พ.ย. 65	4 พ.ค. 66	4 พ.ย. 66	4 พ.ค. 67	43.00	129.00	-	-
KCC	5 พ.ค. 65	4 พ.ค. 66	341.00	55.00	620.00	341.00	255.75	Free	Free	4 พ.ย. 65	4 พ.ค. 66	4 พ.ย. 66	4 พ.ค. 67	85.25	255.75	-	-
FTI	19 พ.ค. 65	18 พ.ค. 66	247.00	54.89	450.00	247.00	185.25	Free	Free	18 พ.ย. 65	18 พ.ค. 66	18 พ.ย. 66	18 พ.ค. 67	61.75	185.25	-	-
PLUS	20 พ.ค. 65	19 พ.ค. 66	368.00	54.93	670.00	368.00	276.00	Free	Free	19 พ.ย. 65	19 พ.ค. 66	19 พ.ย. 66	19 พ.ค. 67	92.00	276.00	-	-
STP	14 มิ.ย. 65	13 มิ.ย. 66	55.00	55.00	100.00	55.00	41.25	Free	Free	13 ธ.ค. 65	13 มิ.ย. 66	13 ธ.ค. 66	13 มิ.ย. 67	13.75	41.25	-	-
TEKA	15 มิ.ย. 65	14 มิ.ย. 66	165.00	55.00	300.00	165.00	123.75	Free	Free	14 ธ.ค. 65	14 มิ.ย. 66	14 ธ.ค. 66	14 มิ.ย. 67	41.25	123.75	-	-
BLESS	7 ก.ค. 65	6 ก.ค. 66	440.00	55.00	800.00	440.00	330.00	Free	Free	6 ม.ค. 66	6 ก.ค. 66	6 ม.ค. 67	6 ก.ค. 67	110.00	330.00	-	-
TLI	25 ก.ค. 65	24 ก.ค. 66	6,297.00	55.00	11,450.00	6,297.00	4,722.75	Free	Free	24 ม.ค. 66	24 ก.ค. 66	24 ม.ค. 67	24 ก.ค. 67	1,574.25	4,722.75	-	-
CHIC	27 ก.ค. 65	26 ก.ค. 66	748.00	55.00	1,360.00	748.00	561.00	Free	Free	26 ม.ค. 66	26 ก.ค. 66	26 ม.ค. 67	26 ก.ค. 67	187.00	561.00	-	-
YONG	2 ส.ค. 65	1 ส.ค. 66	374.00	55.00	680.00	374.00	280.50	Free	Free	1 ก.พ. 66	1 ส.ค. 66	1 ก.พ. 67	1 ส.ค. 67	93.50	280.50	-	-
TGE	19 ส.ค. 65	18 ส.ค. 66	1,210.00	55.00	2,200.00	1,210.00	907.50	Free	Free	18 ก.พ. 66	18 ส.ค. 66	18 ก.พ. 67	18 ส.ค. 67	302.50	907.50	-	-
CH	12 ก.ย. 65	11 ก.ย. 66	440.00	55.00	800.00	440.00	330.00	Free	Free	11 มี.ค. 66	11 ก.ย. 66	11 มี.ค. 67	11 ก.ย. 67	110.00	330.00	-	-
TEGH	30 ก.ย. 65	29 ก.ย. 66	594.00	55.00	1,080.00	594.00	445.50	Free	Free	29 มี.ค. 66	29 ก.ย. 66	29 มี.ค. 67	29 ก.ย. 67	148.50	445.50	-	-
24CS	3 ต.ค. 65	2 ต.ค. 66	236.00	54.88	430.00	236.00	177.00	Free	Free	2 เม.ย. 66	2 ต.ค. 66	2 เม.ย. 67	2 ต.ค. 67	59.00	177.00	-	-
AMARC	19 ต.ค. 65	18 ต.ค. 66	231.00	55.00	420.00	231.00	173.25	Free	Free	18 เม.ย. 66	18 ต.ค. 66	18 เม.ย. 67	18 ต.ค. 67	57.75	173.25	-	-
PCC	21 ต.ค. 65	20 ต.ค. 66	674.00	54.98	1,226.00	674.00	505.50	Free	Free	20 เม.ย. 66	20 ต.ค. 66	20 เม.ย. 67	20 ต.ค. 67	168.50	505.50	-	-
ITNS	25 ต.ค. 65	24 ต.ค. 66	121.00	55.00	220.00	121.00	90.75	Free	Free	24 เม.ย. 66	24 ต.ค. 66	24 เม.ย. 67	24 ต.ค. 67	30.25	90.75	-	-
AAI	1 พ.ย. 65	31 ต.ค. 66	1,168.00	54.96	2,125.00	1,168.00	876.00	Free	Free	30 เม.ย. 66	31 ต.ค. 66	30 เม.ย. 67	31 ต.ค. 67	292.00	876.00	-	-
BTG	2 พ.ย. 65	1 พ.ย. 66	1,064.00	55.02	1,934.00	1,064.00	798.00	Free	Free	1 พ.ค. 66	1 พ.ย. 66	1 พ.ค. 67	1 พ.ย. 67	266.00	798.00	-	-
KLINIQ	7 พ.ย. 65	6 พ.ย. 66	121.00	55.00	220.00	121.00	90.75	Free	Free	6 พ.ค. 66	6 พ.ย. 66	6 พ.ค. 67	6 พ.ย. 67	30.25	90.75	-	-
POLY	16 พ.ย. 65	15 พ.ย. 66	247.00	54.89	450.00	247.00	185.25	Free	Free	15 พ.ค. 66	15 พ.ย. 66	15 พ.ค. 67	15 พ.ย. 67	61.75	185.25	-	-
KIL	22 พ.ย. 65	21 พ.ย. 66	63.00	54.31	116.00	63.00	47.25	Free	Free	21 พ.ค. 66	21 พ.ย. 66	21 พ.ค. 67	21 พ.ย. 67	15.75	47.25	-	-
AURA	29 พ.ย. 65	28 พ.ย. 66	733.00	54.95	1,334.00	733.00	549.75	Free	Free	28 พ.ค. 66	28 พ.ย. 66	28 พ.ค. 67	28 พ.ย. 67	183.25	549.75	-	-
PRI	30 พ.ย. 65	29 พ.ย. 66	176.00	55.00	320.00	176.00	132.00	Free	Free	29 พ.ค. 66	29 พ.ย. 66	29 พ.ค. 67	29 พ.ย. 67	44.00	132.00	-	-
MTW	6 ธ.ค. 65	5 ธ.ค. 66	185.00	54.90	337.00	185.00	138.75	Free	Free	5 มิ.ย. 66	5 ธ.ค. 66	5 มิ.ย. 67	5 ธ.ค. 67	46.25	138.75	-	-
UBA	7 ธ.ค. 65	6 ธ.ค. 66	330.00	55.00	600.00	330.00	247.50	Free	Free	6 มิ.ย. 66	6 ธ.ค. 66	6 มิ.ย. 67	6 ธ.ค. 67	82.50	247.50	-	-
ITC	9 ธ.ค. 65	8 ธ.ค. 66	1,650.00	55.00	3,000.00	1,650.00	1,237.50	Free	Free	8 มิ.ย. 66	8 ธ.ค. 66	8 มิ.ย. 67	8 ธ.ค. 67	412.50	1,237.50	-	-
SGC	13 ธ.ค. 65	12 ธ.ค. 66	1,798.00	54.98	3,270.00	1,798.00	1,348.50	Free	Free	12 มิ.ย. 66	12 ธ.ค. 66	12 มิ.ย. 67	12 ธ.ค. 67	449.50	1,348.50	-	-
DTCENT	15 ธ.ค. 65	14 ธ.ค. 66	662.00	54.94	1,205.00	662.00	496.50	Free	Free	14 มิ.ย. 66	14 ธ.ค. 66	14 มิ.ย. 67	14 ธ.ค. 67	165.50	496.50	-	-
SM	20 ธ.ค. 65	19 ธ.ค. 66	605.00	55.00	1,100.00	605.00	453.75	Free	Free	19 มิ.ย. 66	19 ธ.ค. 66	19 มิ.ย. 67	19 ธ.ค. 67	151.25	453.75	-	-
WARRIX	21 ธ.ค. 65	20 ธ.ค. 66	330.00	55.00	600.00	330.00	247.50	Free	Free	20 มิ.ย. 66	20 ธ.ค. 66	20 มิ.ย. 67	20 ธ.ค. 67	82.50	247.50	-	-
MOSHI	22 ธ.ค. 65	21 ธ.ค. 66	165.00	55.00	300.00	165.00	123.75	Free	Free	21 มิ.ย. 66	21 ธ.ค. 66	21 มิ.ย. 67	21 ธ.ค. 67	41.25	123.75	-	-
KTMS	23 ธ.ค. 65	22 ธ.ค. 66	165.00	55.00	300.00	165.00	123.75	Free	Free	22 มิ.ย. 66	22 ธ.ค. 66	22 มิ.ย. 67	22 ธ.ค. 67	41.25	123.75	-	-
SAF	19 ม.ค. 66	18 ม.ค. 67	165.00	55.00	300.00	165.00	123.75	Free	Free	18 ก.ค. 66	18 ม.ค. 67	18 ก.ค. 67	18 ม.ค. 68	41.25	123.75	-	-
MASTER	25 ม.ค. 66	24 ม.ค. 67	132.00	55.00	240.00	132.00	99.00	Free	Free	24 ก.ค. 66	24 ม.ค. 67	24 ก.ค. 67	24 ม.ค. 68	33.00	99.00	-	-

ที่มา: ตลาดหลักทรัพย์ฯ และ เคจีไอ (ประเทศไทย)

<https://www.kgieworld.co.th>

หมายเหตุ: 1. *บริษัทอาจเป็นผู้ถือครองใบสำคัญแสดงสิทธิอนุพันธ์บนหลักทรัพย์นี้ / 2. เบื้องต้น หมายถึง ราคาเป้าหมายเชิงพื้นฐาน (Forecasted 12M Target price) ที่อ้างอิงจากบทวิเคราะห์ที่ปัจจัยพื้นฐานฉบับล่าสุดของฝ่ายวิจัยฯ / 3. เป้า Consensus หมายถึง ค่าเฉลี่ยของราคาเป้าหมายเชิงพื้นฐานที่จัดทำโดย Bloomberg consensus หรือ IAA Consensus

Disclaimer

บริษัทหลักทรัพย์ เคจีไอ (ประเทศไทย) จำกัด (มหาชน) ("บริษัท") มิได้ให้การรับรองใดๆ ถึงความถูกต้องและแท้จริงของข้อมูลในเอกสารนี้ ("ข้อมูล") ดังนั้นไม่ว่าจะด้วยเหตุใดก็ตาม บริษัทฯ มิขอรับผิดชอบต่อบทวิเคราะห์ในรายได้ หรือผลประโยชน์ใดๆ ทั้งทางตรงและทางอ้อมที่เก็จขึ้นจากการใช้ ข้อมูล และข้อมูลนี้มิได้จัดทำขึ้นเพื่อเป็นการชักชวนหรือชี้แนะให้ซื้อขายหลักทรัพย์ใดๆ ทั้งนี้ข้อมูลถูกจัดทําขึ้นจากแหล่งข้อมูลที่เป็นปัจจุบันและ บริษัทฯสงวนสิทธิในการแก้ไขข้อความใดๆในเอกสารนี้โดยมิต้องออกคำว่่างหน้า

รายงานการเปลี่ยนแปลงการถือครองหลักทรัพย์ของผู้บริหาร (Change of Management Holdings)

ชื่อบริษัท	ชื่อผู้บริหาร	ความสัมพันธ์*	ประเภท	จำนวน (หุ้น)				ราคา (บาท)
				ซื้อ	ขาย	รับโอน	โอนออก	
A	นาย วิวัฒน์ เลหาพุนรังษี	ผู้รายงาน	หุ้นสามัญ	3,400,000				5.00
	นาย วิวัฒน์ เลหาพุนรังษี	ผู้รายงาน	หุ้นสามัญ	4,034,000				5.00
AFC	นาย โสภณ ทองไทย	ผู้รายงาน	หุ้นสามัญ			154,755		-
BGT	นางสาว วรวิษฐา ฐาปนสกุลวงศ์	ผู้รายงาน	หุ้นสามัญ	30,000				1.20
DRT	นาย สาธิต สุดบรรทัด	ผู้รายงาน	หุ้นสามัญ					-
	นาย สาธิต สุดบรรทัด	ผู้รายงาน	หุ้นสามัญ					-
	นาย สาธิต สุดบรรทัด	ผู้รายงาน	หุ้นสามัญ					-
	นาย สาธิต สุดบรรทัด	คู่สมรส/ผู้ที่อยู่กิน	หุ้นสามัญ			1,000,000		-
	นาย วรายุ ประทีปะเสน	ผู้รายงาน	หุ้นสามัญ	10,000				8.15
EP	นาย ยุทธ ชินสุภักกุล	ผู้รายงาน	หุ้นสามัญ	150,000				4.09
	นาย ยุทธ ชินสุภักกุล	ผู้รายงาน	ใบสำคัญฯ	103,000				0.33
GUNKUL	นาย กัลกุล ดำรงปิยะวุฒิ	ผู้รายงาน	หุ้นสามัญ	8,900,000				4.28
INSET	นาย วิเชียร เจียกเจิม	ผู้รายงาน	หุ้นสามัญ		120,000			3.64
	นาย วิเชียร เจียกเจิม	ผู้รายงาน	ใบสำคัญฯ	50,000				1.44
MBAX	นาย พิสุทธิ เลิศวิไล	ผู้รายงาน	หุ้นสามัญ		100,000			5.20
	นาย พิสุทธิ เลิศวิไล	ผู้รายงาน	ใบสำคัญฯ		60,000			1.76
PPS	นาย พงศักร ธาราไชย	ผู้รายงาน	หุ้นสามัญ		800,000			0.73
PROSPECT	นาย วรสิทธิ์ โภคาชัยพัฒน์	ผู้รายงาน	หน่วยทรัสต์	1,000,000				9.75
TMW	นาย ไพฑูรย์ กัดดีเขียว	ผู้รายงาน	หุ้นสามัญ		4,800			43.00

ที่มา: เว็บไซต์ ก.ล.ด.

หมายเหตุ: * กรณีที่บริษัทมีผู้บริหารเป็นคู่สมรสกัน ถ้ามีการซื้อขายหลักทรัพย์ คู่สมรสทั้ง 2 คน จะมีหน้าที่ต้องรายงาน ซึ่งจะให้เกิดการแสดงรายการซ้ำซ้อนกัน เช่น นาย A และนาง B เป็นคู่สมรสกันและเป็นผู้บริหารของ บมจ. AB ทั้งคู่ ถ้านาย A ซื้อหุ้น AB 1 รายการ การแสดงข้อมูลจะเป็น 2 รายการดังนี้ รายการที่ 1 นาย A ผู้จัดทำ ซื้อหุ้น รายการที่ 2 นาง B คู่สมรส ซื้อหุ้น จึงขอให้อ่านข้อมูลด้วยความระมัดระวัง

<https://www.kgieworld.co.th>

หมายเหตุ: 1. *บริษัทอาจเป็นผู้ถือครองใบสำคัญแสดงสิทธิอนุพันธ์บนหลักทรัพย์นี้ / 2. เป้าพื้นฐาน หมายถึง ราคาเป้าหมายเชิงพื้นฐาน (Forecasted 12M Target price) ที่อ้างอิงจากบทวิเคราะห์ที่ปัจจัยพื้นฐานฉบับล่าสุดของฝ่ายวิจัยฯ / 3. เป้า Consensus หมายถึง ค่าเฉลี่ยของราคาเป้าหมายพื้นฐานที่จัดทำโดย Bloomberg consensus หรือ IAA Consensus

Disclaimer

บริษัทหลักทรัพย์ เคจีไอ (ประเทศไทย) จำกัด (มหาชน) ("บริษัท") มิได้ให้การรับรองใดๆ ถึงความถูกต้องและแท้จริงของข้อมูลในเอกสารนี้ ("ข้อมูล") ดังนั้นไม่ว่าจะด้วยเหตุใดก็ตาม บริษัทไม่ขอรับผิดชอบต่อความเสียหายในรายได้ หรือผลประโยชน์ใดๆ ทั้งทางตรงและทางอ้อมที่เกิดขึ้นจากการใช้ ข้อมูล และข้อมูลนี้มิได้จัดทำขึ้นเพื่อการชักชวนหรือชี้แนะให้ซื้อขายหลักทรัพย์ใดๆ ทั้งนี้ข้อมูลถูกจัดทำขึ้นจากแหล่งข้อมูลที่เป็นปัจจุบันและ บริษัทสงวนสิทธิในการแก้ไขข้อความใดๆในเอกสารนี้โดยมิต้องออกคำล่วงหน้านั้น

ปฏิทินหุ้น

จันทร์	อังคาร	พุธ	พฤหัสบดี	ศุกร์
20 ก.พ. 66	21 ก.พ. 66	22 ก.พ. 66	23 ก.พ. 66	24 ก.พ. 66
WHABT XD @0.173 บาท จ่าย 8 มี.ค. 66 CIG XB 1000:1 @1000 บาท เข้าเทรด SET วันแรก JMART13P2306A JMT13P2306B MCA5041C2306A, MCA5041P2306A BECO1C2308A CPALLO1C2309T GUNKULO1C2308A, GUNKULO1P2308A ML01C2308A JMART01C2308A KCEO1C2307A KEX01C2308A OR01C2308A OSP01C2308A PTTGC01P2308A SABUY01C2307A SCB01C2308A BEM19C2307A GLOBAL19C2307A MTC19C2307A PSL19C2308A RBF19C2307A GUNKUL08C2309A KEX08C2309A RBF08C2309A SINGER08C2309A ขึ้น SP เพื่อใช้สิทธิครั้งสุดท้าย DTAC TRUE ตั้งแต่ 20 ก.พ. - 2 มี.ค. 66 RABBIT-W4 ตั้งแต่ 20 ก.พ. - 15 มี.ค. 66 เพิ่มทุน JCK เข้าเทรด 86,419,748 หุ้น เพิ่มทุน SUTHA เข้าเทรด 62,393,057 หุ้น	IRPC XD @0.03 บาท จ่าย 26 เม.ย. 66	MC XD @0.45 บาท จ่าย 9 มี.ค. 66 IMPACT XD @0.21 บาท จ่าย 10 มี.ค. 66 ADVANC XD @4.24 บาท จ่าย 19 เม.ย. 66 TRITN XB 46,365:1 @1,000 บาท TRITN XW 1(XB):6,000 @ฟรี	SCCC XD @9 บาท จ่าย 12 เม.ย. 66 GGC XD @0.25 บาท จ่าย 20 เม.ย. 66 INTUCH XD @1.56 บาท จ่าย 21 เม.ย. 66 TOP XD @1.7 บาท จ่าย 27 เม.ย. 66 INOX XD @0.0243 บาท จ่าย 19 พ.ค. 66 YGG-W1 ขึ้น SP เพื่อใช้สิทธิครั้งสุดท้าย ตั้งแต่ 23 ก.พ. - 20 มี.ค. 66	INETREIT XD @0.2007 บาท จ่าย 13 มี.ค. 66 GPSC XD @0.30 บาท จ่าย 19 เม.ย. 66 GLOBAL XD @24:1 หุ้น GLOBAL XD @0.2546296296 บาท จ่าย 11 พ.ค. 66
27 ก.พ. 66	28 ก.พ. 66	1 มี.ค. 66	2 มี.ค. 66	3 มี.ค. 66
GVREIT XD @0.1980 บาท จ่าย 10 มี.ค. 66 AMATAR XD @0.0330 บาท จ่าย 20 มี.ค. 66 BOL XD @0.165 บาท จ่าย 18 เม.ย. 66 PTTGC XD @0.25 บาท จ่าย 26 เม.ย. 66	VGI XD @0.04 บาท จ่าย 14 มี.ค. 66 CPNREIT XD @0.0607 บาท จ่าย 16 มี.ค. 66 ITC XD @0.20 บาท จ่าย 18 เม.ย. 66 ASK XD @1.44 บาท จ่าย 27 เม.ย. 66 DELTA XD @4 บาท OR XD @0.15 บาท จ่าย 28 เม.ย. 66	BKKCP XD @0.18 บาท MIPF XD @0.32 บาท จ่าย 17 มี.ค. 66 LPN XD @0.12 บาท จ่าย 18 เม.ย. 66 GULF XD @0.60 บาท THANI XD @0.17 บาท จ่าย 27 เม.ย. 66 KDH XD @0.75 บาท จ่าย 28 เม.ย. 66 BGGI XD @0.05 บาท จ่าย 3 พ.ค. 66	KSL XD @0.07 บาท จ่าย 17 มี.ค. 66 SPM XD @0.175 บาท จ่าย 25 เม.ย. 66 TASC0 XD @1 บาท จ่าย 26 เม.ย. 66 SNC XD @0.40 บาท จ่าย 27 เม.ย. 66 PTT XD @ 0.70 บาท จ่าย 28 เม.ย. 66 MBAX XD @0.38 บาท จ่าย 2 พ.ค. 66 INSET XD @0.05 บาท จ่าย 3 พ.ค. 66 XO XD @0.21 บาท จ่าย 10 พ.ค. 66 CBG XD @0.75 บาท HENG XD @0.0666 บาท จ่าย 12 พ.ค. 66 IFS XD @0.1633 บาท จ่าย 15 พ.ค. 66 PM XD @0.28 บาท PT XD @0.35 บาท จ่าย 16 พ.ค. 66 PHOL XD @0.12 บาท จ่าย 19 พ.ค. 66	MST XD @0.61 บาท จ่าย 24 เม.ย. 66

<https://www.kgieworld.co.th>

หมายเหตุ: 1. *บริษัทอาจเป็นผู้ออกใบสำคัญแสดงสิทธิอนุพันธ์บนหลักทรัพย์นี้ / 2. เป้าพื้นฐาน หมายถึง ราคาเป้าหมายเชิงพื้นฐาน (Forecasted 12M Target price) ที่อ้างอิงจากบทวิเคราะห์ที่ปัจจัยพื้นฐานฉบับล่าสุดของฝ่ายวิจัยฯ / 3. เป้า Consensus หมายถึง ค่าเฉลี่ยของราคาเป้าหมายเชิงพื้นฐานที่จัดทำโดย Bloomberg consensus หรือ IAA Consensus

Disclaimer

บริษัทหลักทรัพย์ เคจีโอ (ประเทศไทย) จำกัด (มหาชน) ("บริษัท") มิได้ให้การรับรองใดๆ ถึงความถูกต้องและแท้จริงของข้อมูลในเอกสารนี้ ("ข้อมูล") ดังนั้นไม่ว่าจะด้วยเหตุใดก็ตาม บริษัทฯไม่ขอรับผิดชอบต่อความเสียหายในรายได้ หรือผลประโยชน์ใดๆ ทั้งทางตรงและทางอ้อมที่เกิดขึ้นจากการใช้ ข้อมูล และข้อมูลนี้มิได้จัดทำขึ้นเพื่อเป็นการชักชวนหรือชี้แนะให้ซื้อขายหลักทรัพย์ใดๆ ทั้งนี้ข้อมูลถูกจัดทำขึ้นจากแหล่งข้อมูลที่เป็นปัจจุบันและ บริษัทฯสงวนสิทธิในการแก้ไขข้อความใดๆในเอกสารนี้โดยมิต้องบอกกล่าวล่วงหน้า

ปฏิทินหุ้่น (ต่อ)

จันทร์	อังคาร	พุธ	พฤหัสบดี	ศุกร์
6 มี.ค. 66	7 มี.ค. 66	8 มี.ค. 66	9 มี.ค. 66	10 มี.ค. 66
วันมาฆบูชา	ZIGA-W1 ขึ้น SP เพื่อใช้สิทธิครั้งสุดท้าย ตั้งแต่ 7 - 30 มี.ค. 66		ALLY XD @0.173 บาท จ่าย 31 มี.ค. 66	
13 มี.ค. 66	14 มี.ค. 66	15 มี.ค. 66	16 มี.ค. 66	17 มี.ค. 66
AI XD @0.20 บาท จ่าย 3 พ.ค. 66 BH XD @2.35 บาท จ่าย 10 พ.ค. 66 ALPHAX-W4 ขึ้น SP เพื่อใช้สิทธิครั้งสุดท้าย ตั้งแต่ 13 มี.ค. - 5 เม.ย. 66		PDG XD @0.05 บาท จ่าย 18 พ.ค. 66		
20 มี.ค. 66	21 มี.ค. 66	22 มี.ค. 66	23 มี.ค. 66	24 มี.ค. 66
	PROSPECT XD @0.22 บาท จ่าย 31 มี.ค. 66	JKN XR 2:1 @3 บาท		
27 มี.ค. 66	28 มี.ค. 66	29 มี.ค. 66	30 มี.ค. 66	31 มี.ค. 66
		CGD-W5 ขึ้น SP เพื่อใช้สิทธิครั้งสุดท้าย ตั้งแต่ 29 มี.ค. - 21 เม.ย. 66		COTTO XD @0.04 บาท จ่าย 21 เม.ย. 66 Q-CON XD @0.75 บาท จ่าย 21 เม.ย. 66
3 เม.ย. 66	4 เม.ย. 66	5 เม.ย. 66	6 เม.ย. 66	7 เม.ย. 66
THCOM XD @0.50 บาท จ่าย 26 เม.ย. 66 VL-W1 ขึ้น SP เพื่อใช้สิทธิครั้งสุดท้าย ตั้งแต่ 3 - 27 เม.ย. 66	SCGP XD @0.35 บาท จ่าย 24 เม.ย. 66 DCC XD @0.011 บาท จ่าย 27 เม.ย. 66	GLORY XD @0.06 บาท จ่าย 26 เม.ย. 66	วันพระบาทสมเด็จพระพุทธยอดฟ้าจุฬาโลกมหาราช และวันที่ระลึกมหาจักรีบรมราชวงศ์	SCC XD @2 บาท จ่าย 25 เม.ย. 66 CHEWA XD @0.0183 บาท SMPC XD @0.40 บาท จ่าย 28 เม.ย. 66
10 เม.ย. 66	11 เม.ย. 66	12 เม.ย. 66	13 เม.ย. 66	14 เม.ย. 66
QTC XD @0.20 บาท จ่าย 26 เม.ย. 66	KWC XD @10 บาท จ่าย 24 เม.ย. 66 J XD @0.03 บาท JMT XD @0.59 บาท จ่าย 2 พ.ค. 66 JMART XD @0.66 บาท จ่าย 3 พ.ค. 66		วันสงกรานต์	วันสงกรานต์
17 เม.ย. 66	18 เม.ย. 66	19 เม.ย. 66	20 เม.ย. 66	21 เม.ย. 66
GC XD @0.15 บาท จ่าย 28 เม.ย. 66 S11 XD @0.10 บาท จ่าย 3 พ.ค. 66	KTC XD @1.15 บาท TOG XD @0.43 บาท จ่าย 3 พ.ค. 66	YUASA XD @0.346 บาท จ่าย 3 พ.ค. 66 STA XD @1.00 บาท STGT XD @0.25 บาท TIDLOR XD @2:1 หุ้่น TIDLOR XD @0.292 บาท จ่าย 8 พ.ค. 66	AIT XD @0.17 บาท NER XD @0.31 บาท จ่าย 9 พ.ค. 66	PSL XD @0.25 บาท จ่าย 9 พ.ค. 66
24 เม.ย. 66	25 เม.ย. 66	26 เม.ย. 66	27 เม.ย. 66	28 เม.ย. 66
NUSA-W4 ขึ้น SP เพื่อใช้สิทธิครั้งสุดท้าย ตั้งแต่ 24 เม.ย. - 17 พ.ค. 66		SKR XD @0.08 บาท จ่าย 10 พ.ค. 66	SAK XD @0.137 บาท SGC XD @0.11 บาท TPCH XD @0.183 บาท จ่าย 18 พ.ค. 66 AUCT XD @0.305 บาท จ่าย 19 พ.ค. 66	SKY XR 20:1 @13 บาท

<https://www.kgieworld.co.th>

หมายเหตุ: 1. *บริษัทอาจเป็นผู้ถือครองหุ้นสำคัญแสดงสิทธิอนุพันธ์บนหลักทรัพย์นี้ / 2. เป้าพื้นฐาน หมายถึง ราคาเป้าหมายเชิงพื้นฐาน (Forecasted 12M Target price) ที่อ้างอิงจากบทวิเคราะห์ที่ปัจจัยพื้นฐานฉบับล่าสุดของฝ่ายวิจัยฯ / 3. เป้า Consensus หมายถึง ค่าเฉลี่ยของราคาเป้าหมายเชิงพื้นฐานที่จัดทำโดย Bloomberg consensus หรือ IAA Consensus

Disclaimer

บริษัทหลักทรัพย์ เคจีไอ (ประเทศไทย) จำกัด (มหาชน) ("บริษัท") มิได้ให้การรับรองใดๆ ถึงความถูกต้องและแท้จริงของข้อมูลในเอกสารนี้ ("ข้อมูล") ดังนั้นไม่ว่าจะด้วยเหตุใดก็ตาม บริษัทฯไม่ขอรับผิดชอบต่อความเสียหายในรายได้ หรือผลประโยชน์ใดๆ ทั้งทางตรงและทางอ้อมที่เกิดขึ้นจากการใช้ ข้อมูล และข้อมูลนี้มิได้จัดทำขึ้นเพื่อการชักชวนหรือชี้แนะให้ซื้อขายหลักทรัพย์ใดๆ ทั้งนี้ข้อมูลถูกจัดทำขึ้นจากแหล่งข้อมูลที่เป็นปัจจุบันและ บริษัทฯสงวนสิทธิในการแก้ไขข้อความใดๆในเอกสารนี้โดยมิต้องออกคำล่วงหน้านั้น

ปรฎิธิ์ทึนหุ้่น (ต่อ)

จันทร์	อังกาฬ	พุธ	พฤทส์บดิ	ศุภร์
1 พ.ค. 66	2 พ.ค. 66	3 พ.ค. 66	4 พ.ค. 66	5 พ.ค. 66
วันแรงงานแห่งชาติ	MGT XD @0.08 บาท SM XD @0.26 บาท จ่าย 16 พ.ค. 66 SC XD @0.17 บาท จ่าย 18 พ.ค. 66 AMARC XD @0.10 บาท WIK XD @0.06 บาท จ่าย 19 พ.ค. 66 AHC XD @1.18 บาท จ่าย 23 พ.ค. 66	SINGER XD @0.26 บาท จ่าย 19 พ.ค. 66 APP XD @0.14 บาท จ่าย 22 พ.ค. 66	วันฉัตรมงคล	
8 พ.ค. 66	9 พ.ค. 66	10 พ.ค. 66	11 พ.ค. 66	12 พ.ค. 66
	PRAPAT XD @0.04 บาท จ่าย 24 พ.ค. 66	ASEFA XD @0.18 บาท จ่าย 25 พ.ค. 66		
ที่มา : ตลาดหลักทรัพย์ฯ				ประจำวันที่ 20 ก.พ. 66
หมายเหตุ :				
IPO : หุ้นเข้าใหม่				
XD : ผู้ซื้อหลักทรัพย์ไม่ได้สิทธิรับเงินปันผล		XB : ผู้ซื้อหลักทรัพย์ไม่ได้สิทธิจองซื้อหุ้นออกใหม่ ในกรณีต่อไปนี		
XE : วันปิดสมุดทะเบียนผู้ถือใบสำคัญแสดงสิทธิ เพื่อการใช้สิทธิแปลงสภาพก่อนกำหนด		- สิทธิจองซื้อหุ้นริมสิทธิ ที่จัดสรรให้แก่ผู้ถือหุ้นสามัญ		
XR : ผู้ซื้อหลักทรัพย์ไม่ได้สิทธิจองซื้อหุ้นออกใหม่		- สิทธิจองซื้อหุ้นสามัญ ที่จัดสรรให้แก่ผู้ถือหุ้นริมสิทธิ		
XT : ผู้ซื้อหลักทรัพย์ไม่ได้สิทธิรับใบสำคัญแสดงสิทธิในการซื้อหุ้นเพิ่มทุนที่โอนสิทธิได้		- สิทธิในการจองซื้อหลักทรัพย์ที่เสนอขายให้แก่ประชาชนทั่วไป (Public Offering) โดยจัดสรรให้แก่ผู้ถือหุ้นเดิมของบริษัท		
XW : ผู้ซื้อหลักทรัพย์ไม่ได้สิทธิรับใบสำคัญแสดงสิทธิที่จะซื้อหลักทรัพย์		- สิทธิในการจองซื้อหลักทรัพย์ของบริษัทในเครือ		
XN : ผู้ซื้อหลักทรัพย์ไม่มีสิทธิในการรับเงินคืนจากการลดทุน				

รายชื่อหลักทรัพย์ที่สมาชิกต้องดำเนินการให้ลูกค้ำวางเงินสดไว้ล่วงหน้ากับสมาชิกเต็มจำนวนที่จะซื้อ (Cash Balance)

รายชื่อหุ้น	วันที่เริ่มต้น	วันที่สิ้นสุด
MASTER	6/2/2023	24/2/2023
SDC	7/2/2023	27/2/2023
SDC-W1	7/2/2023	27/2/2023
TRC	7/2/2023	27/2/2023
SKY	15/2/2023	7/3/2023
MTW	20/2/2023	10/3/2023
NTSC	20/2/2023	10/3/2023

ที่มา : ตลาดหลักทรัพย์ฯ และ เค จี ไอ (ประเทศไทย)

<https://www.kgieworld.co.th>

หมายเหตุ: 1. "บริษัทอาจเป็นผู้ออกใบสำคัญแสดงสิทธิอนุพันธ์บนหลักทรัพย์นี้ / 2. เป้าพื้นฐาน หมายถึง ราคาเป้าหมายเชิงพื้นฐาน (Forecasted 12M Target price) ที่อ้างอิงจากบทวิเคราะห์ที่ปัจจัยพื้นฐานฉบับล่าสุดของฝ่ายวิจัยฯ / 3. เป้า Consensus หมายถึง ค่าเฉลี่ยของราคาเป้าหมายเชิงพื้นฐานที่จัดทำโดย Bloomberg consensus หรือ IAA Consensus

Disclaimer

บริษัทหลักทรัพย์ เคจีไอ (ประเทศไทย) จำกัด (มหาชน) ("บริษัท") มิได้ให้การรับรองใดๆ ถึงความถูกต้องและแท้จริงของข้อมูลในเอกสารนี้ ("ข้อมูล") ดังนั้นไม่ว่าจะด้วยเหตุใดก็ตาม บริษัทฯไม่ขอรับผิดชอบต่อความเสียหายในรายได้ หรือผลประโยชน์ใดๆ ทั้งทางตรงและทางอ้อมที่เกิดขึ้นจากการใช้ ข้อมูล และข้อมูลนี้มิได้จัดทำขึ้นเพื่อเป็นการชักชวนหรือชี้แนะให้ซื้อขายหลักทรัพย์ใดๆ ทั้งนี้ข้อมูลถูกจัดทำขึ้นจากแหล่งข้อมูลที่เป็นปัจจุบันและ บริษัทฯสงวนสิทธิในการแก้ไขข้อความใดๆในเอกสารนี้โดยมิต้องออกคำล่วงหน้านั้น

รายงานผลสำรวจการกำกับดูแลกิจการบริษัทจดทะเบียน (CG Report)

บริษัทที่ได้คะแนนอยู่ในระดับ "ดีเลิศ (Excellent)"

ชื่อย่อ	ชื่อบริษัท	ชื่อย่อ	ชื่อบริษัท	ชื่อย่อ	ชื่อบริษัท
AAV	บริษัท เอเชีย เอวิชั่น	GLOBAL	บริษัท สยามโกลบอลเฮาส์	PTTGC	บริษัท พีทีที โกลบอล เคมิคอล
ADVANC	บริษัท แอดวานซ์ อินโฟร์ เซอร์วิส	GPSC	บริษัท โกลบอล เพาเวอร์ ซินเนอร์ยี	PYLON	บริษัท พylon
AMA	บริษัท อามา มาร์เก็ต	GULF	บริษัท กัดพี เอ็มเอสบี ซีโวลอปเมนต์	QH	บริษัท ควอลิตี้เฮาส์
AMATA	บริษัท อมตะ คอร์ปอเรชั่น	HANA	บริษัท ฮานา ไม้โคริเล็กทรอนิกส์	RATCH	บริษัท ราช กรุ๊ป
ANAN	บริษัท อนันดา ดีเวลลอปเม้นท์	HMPRO	บริษัท โฮม โปรดักส์ เซ็นเตอร์	RS	บริษัท อาร์เอส
AOT	บริษัท ท่าอากาศยานไทย	INTUCH	บริษัท อินทรี โฮลดิ้งส์	SAT	บริษัท สมบูรณ์ แอ็ดวานซ์ เทคโนโลยี
AP	บริษัท เอพี (ไทยแลนด์)	IRPC	บริษัท ไออาร์พีซี	SCB	ธนาคารไทยพาณิชย์
BAFS	บริษัท บริการเชื้อเพลิงการบินกรุงเทพ	IVL	บริษัท อินโดรามา เวนเจอร์ส	SCC	บริษัท ปูนซิเมนต์ไทย
BANPU	บริษัท บ้านปู	KBANK	ธนาคารกรุงไทย	SCCC	บริษัท ปูนซิเมนต์นครหลวง
BBL	ธนาคารกรุงเทพ	KCE	บริษัท เคซีซี ซีเมนต์ไทย	SCGP	บริษัท เอสซีจี แพคเกจจิ้ง
BCP	บริษัท บางจาก คอร์ปอเรชั่น	KKP	ธนาคารกสิกรไทย	SEAFCCO	บริษัท ซีพีเอฟ
BCPG	บริษัท บีซีพีจี	KTB	ธนาคารกรุงไทย	SHR	บริษัท เอส โฮเทล แอนด์ รีสอร์ท
BDMC	บริษัท กรุงเทพดุสิตเวชการ	KTC	บริษัท บัตรกรุงไทย	SMPG	บริษัท สหมิตรวงษ์
BEM	บริษัท ทางด่วนและรถไฟฟ้ากรุงเทพ	LH	บริษัท แลนด์แอนด์เฮาส์	SPALI	บริษัท สุภาลัย
BGRIM	บริษัท บี.กริม เพาเวอร์	LPN	บริษัท แอล.พี.เอ็น.ดีเวลลอปเมนต์	SPRC	บริษัท สดาร์พีโทรเคียม รีไฟน์นิ่ง
BPP	บริษัท บ้านปู เพาเวอร์	MAJOR	บริษัท เมเจอร์ ซินีเพล็กซ์ กรุ๊ป	SUN	บริษัท ซันสวีท
BTS	บริษัท บีทีเอส กรุ๊ป โฮลดิ้งส์	MAKRO	บริษัท สยามแม็คโคร	TACC	บริษัท ที.เอ.ซี. คอนซูเมอร์
CENDEL	บริษัท โรงแรมเซ็นทรัลพลาซา	MBK	บริษัท เอ็ม บี เค	TCAP	บริษัท ทูนอนขาด
CK	บริษัท ซี.การช่าง	MINT	บริษัท ไมเนอร์อินเตอร์เนชั่นแนล	THCOM	บริษัท ไทยคม
CKP	บริษัท ซีเค พาวเวอร์	MTC	บริษัท เมืองไทย แคปปิตอล	TISCO	บริษัท ทีเอสไอไฟแนนเชียลกรุ๊ป
COM7	บริษัท คอมเซเว่น	OR	บริษัท อร. น้ำมันและการค้าปลีก	TOP	บริษัท ไทยออยล์
CPALL	บริษัท ซีพี ออลล์	ORI	บริษัท อริจัน พร็อพเพอร์ตี้	TRUE	บริษัท TRUE คอร์ปอเรชั่น
CPF	บริษัท เครือข่ายการบินพาณิชย์	OSP	บริษัท โอเอส	TTB	ธนาคารทหารไทยธนชาต
CPN	บริษัท เซ็นทรัลพัฒนา	PLANB	บริษัท แพลน บี มีเดีย	VGI	บริษัท วีจีไอ
DELTA	บริษัท เดลต้า อีเลคโทรนิคส์ (ประเทศไทย)	PSH	บริษัท พญาบุศย์ โฮลดิ้ง	WHA	บริษัท ดับบลิวเอชเอ คอร์ปอเรชั่น
DTAC	บริษัท โทเทิ่ล แอ็คเซ็ส คอมมูนิเคชั่น	PTG	บริษัท พีทีจี เอ็นเนอยี	WHAUP	บริษัท ดับบลิวเอชเอ ยูติลิตี้ แอนด์ พาวเวอร์
EGCO	บริษัท เอลีค (ประเทศไทย)	PTT	บริษัท ปตท.	ZEN	บริษัท เซ็น คอร์ปอเรชั่น กรุ๊ป
GFPT	บริษัท จีเอฟพีที	PTTEP	บริษัท ปตท.สำรวจและผลิตปิโตรเลียม		


บริษัทที่ได้คะแนนอยู่ในระดับ "ดีมาก (Very Good)"

ชื่อย่อ	ชื่อบริษัท	ชื่อย่อ	ชื่อบริษัท	ชื่อย่อ	ชื่อบริษัท
AEONTS	บริษัท อีออน อเนลิมิเต็ด (ไทยแลนด์)	JMT	บริษัท เจ เอ็ม ที เน็ทเวอร์ค เซอร์วิส	SINGER	บริษัท ซิงเกอร์ประเทศไทย
BAM	บริษัท บริหารสินทรัพย์ กรุงเทพพาณิชย์	KEX	บริษัท เคซี เอ็กซ์เพรส (ประเทศไทย)	SPA	บริษัท สยามเวลเนสกรุ๊ป
BCH	บริษัท บางกอก เอช เอสบีโฮเทล	M	บริษัท เอ็มเค เรสโตรองด์ กรุ๊ป	STGT	บริษัท ศรีตรังโกลด์ฟอส (ประเทศไทย)
BEC	บริษัท บีอีซี ดีเวลค	MEGA	บริษัท เมก้า โสไฟซ์เอ็นจิเนีย	TFG	บริษัท ไทยฟู้ดส์ กรุ๊ป
CBG	บริษัท คาราบาวกรุ๊ป	NETBAY	บริษัท เน็ตเบย์	TKN	บริษัท ทีเคเอ็น เทคโนโลยี จำกัด
CHG	บริษัท โรงพยาบาลจุฬารัตน์	RBF	บริษัท อาร์ บี เอฟ	TNP	บริษัท ตรีเพ็ชร
DOHOME	บริษัท ดูโฮม	SAPPE	บริษัท แซปปี้	XO	บริษัท เอ็กซ์ทริค ฟู้ด
ERW	บริษัท อี เรอวิฟ กรุ๊ป	SAWAD	บริษัท ศรีสวัสดิ์ คอร์ปอเรชั่น		
ESSO	บริษัท เอสโซ่ (ประเทศไทย)	SFT	บริษัท ศรีฟู้ดส์ (ประเทศไทย)		


บริษัทที่ได้คะแนนอยู่ในระดับ "ดี (Good)"

ชื่อย่อ	ชื่อบริษัท	ชื่อย่อ	ชื่อบริษัท	ชื่อย่อ	ชื่อบริษัท
AU	บริษัท อายูเทลกรุ๊ป	HUMAN	บริษัท ฮิวแมนิก้า	SF	บริษัท สยามฟิวเจอร์ดีเวลลอปเมนต์
BH	บริษัท โรงพยาบาลบำรุงราษฎร์	IIG	บริษัท ไอเอ็นจีไอ กรุ๊ป	SISB	บริษัท เอสไอเอสบี
EKH	บริษัท เอกชัยการแพทย์	LPH	บริษัท โรงพยาบาล ลาดพร้าว	TPCH	

บริษัทที่ไม่ปรากฏชื่อในรายงาน CGR

ชื่อย่อ	ชื่อบริษัท	ชื่อย่อ	ชื่อบริษัท	ชื่อย่อ	ชื่อบริษัท
GCC	บริษัท โกลบอลกรีนเคมิคอล	SMD	บริษัท เอสเอ็มดี	SVI	บริษัท เอสวีไอ
HENG	บริษัท เองลิคซิ่ง แอนด์ แคปปิตอล	STEC	บริษัท เอสทีซีซี	UBE	บริษัท ยูบีเอ ไบโอ เอทานอล

ที่มา: www.thai-iod.com

Disclaimer : การเปิดเผยผลการสำรวจของสมาคมส่งเสริมสถาบันกรรมการบริษัทไทย (IOD) ในเรื่องการกำกับดูแลกิจการ (Corporate Governance) นี้ เป็นการดำเนินการตามนโยบายของสำนักงานคณะกรรมการกำกับหลักทรัพย์และตลาดหลักทรัพย์ โดยการสำรวจของ IOD เป็นการสำรวจและประเมินจากข้อมูลของบริษัทจดทะเบียนในตลาดหลักทรัพย์แห่งประเทศไทย และตลาดหลักทรัพย์ เอ็มเอไอ (MAI) ที่มีการเปิดเผยต่อสาธารณะ และเป็นข้อมูลที่ผู้ลงทุนทั่วไปสามารถเข้าถึงได้ ดังนั้น ผลสำรวจดังกล่าวจึงเป็นการนำเสนอในมุมมองของบุคคลภายนอก โดยไม่ได้เป็นการประเมินการปฏิบัติ และมีได้มีการใช้ข้อมูลภายในเพื่อการประเมิน ผลสำรวจดังกล่าวเป็นผลการสำรวจ ณ วันที่ปรากฏในรายงานการกำกับดูแลกิจการของบริษัทจดทะเบียนไทยเท่านั้น ดังนั้น ผลการสำรวจจึงอาจเปลี่ยนแปลงได้ภายหลังวันดังกล่าว หรือเมื่อข้อมูลที่เกี่ยวข้องมีการเปลี่ยนแปลง ทั้งนี้ บริษัทหลักทรัพย์ เคจีไอ (ประเทศไทย) จำกัด (มหาชน) มิได้ยืนยัน ตรวจสอบ หรือ รับรองถึงความถูกต้องครบถ้วนของผลการสำรวจดังกล่าวแต่อย่างใด

"บริษัทหลักทรัพย์ เคจีไอ ประเทศไทย (จำกัด) มหาชน" เป็นผู้จัดการจัดจำหน่ายและรับประกัน การจำหน่ายหุ้นสามัญเพิ่มทุนของ บมจ. บิงเจี เซฟวี อินดัสทรี (BJCHI), บมจ. นามง เทอร์มินัล (NYT), บมจ. เอไอ เอนเนอร์ยี (AIE) และ บริษัท เอส ที วี ไอ (SPVI) โดยการจัดทำเอกสารฉบับนี้เพื่อวัตถุประสงค์ในการนำเสนอข้อมูลและบทวิเคราะห์เท่านั้น การตัดสินใจลงทุนขึ้นกับดุลยพินิจของนักลงทุน ผู้ลงทุนควรพิจารณาข้อมูลเกี่ยวกับผู้จัดจำหน่ายหลักทรัพย์ก่อนที่จะมีการตัดสินใจลงทุน

บริษัทฯ ของเคซีเอสแอมบิโอสถิตีเกี่ยวกับหลักทรัพย์ของบมจ.เอไอ เอนเนอร์ยี (AIE) เนื่องจากบริษัทฯ ได้เข้าร่วมเป็นผู้จัดจำหน่ายหลักทรัพย์ และหลักทรัพย์ของ บมจ. เอเชียน อินซูเรเตอร์ (AI) ซึ่ง เป็นบริษัทที่มีความเกี่ยวข้องกับหลักทรัพย์ AIE ที่บริษัทฯ รับจัดจำหน่ายเป็นการชั่วคราว ตั้งแต่วันที่ 2 ธ.ค.2566 เป็นต้นไปจนถึงวันปิดการเสนอขายหรือวันที่จัดจำหน่ายหุ้นส่วนเกินได้ครบแล้วแต่กรณี

<https://www.kgiworld.co.th>

หมายเหตุ: 1. "บริษัทอาจเป็นผู้ถือใบสำคัญแสดงสิทธิอนุพันธ์บนหลักทรัพย์นี้ / 2. เป้าพื้นฐาน หมายถึง ราคาเป้าหมายเชิงพื้นฐาน (Forecasted 12M Target price) ที่อ้างอิงจากบทวิเคราะห์ที่ปัจจัยพื้นฐานฉบับล่าสุดของฝ่ายวิจัย / 3. เป้า Consensus หมายถึง ค่าเฉลี่ยของราคาเป้าหมายเชิงพื้นฐานที่จัดทำโดย Bloomberg consensus หรือ IAA Consensus

Disclaimer

บริษัทหลักทรัพย์ เคจีไอ (ประเทศไทย) จำกัด (มหาชน) ("บริษัท") มิได้ให้การรับรองใดๆ ถึงความถูกต้องและแท้จริงของข้อมูลในเอกสารนี้ ("ข้อมูล") ดังนั้นไม่ว่าจะด้วยเหตุใดก็ตาม บริษัทฯ ไม่ขอรับผิดชอบต่อความเสียหายในรายได้ หรือผลประโยชน์ใดๆ ทั้งทางตรงและทางอ้อมที่เกิดขึ้นจากการใช้ข้อมูล และข้อมูลนี้มิได้จัดทำขึ้นเพื่อเป็นการชักชวนหรือชี้แนะให้ซื้อขายหลักทรัพย์ใดๆ ทั้งนี้ข้อมูลถูกจัดทำขึ้นจากแหล่งข้อมูลที่เป็นปัจจุบันและ บริษัทฯ สนับสนุนการแก้ไขข้อความใดๆ ในเอกสารนี้โดยมิต้องบอกกล่าวล่วงหน้า

รายงานผลการประเมินโครงการประเมินการพัฒนการต่อต้านการทุจริต (Anti-corruption Progress Indicator)
ระดับ 5: ขยายผลสู่ผู้ที่เกี่ยวข้อง (Extended)

ชื่อย่อ	ชื่อบริษัท	ชื่อย่อ	ชื่อบริษัท	ชื่อย่อ	ชื่อบริษัท
ADVANC	บริษัท แอดวานซ์ อินโฟร์ เซอร์วิส	GLOBAL	บริษัท สยามโกลบอลเฮาส์	QH	บริษัท ควอลิตี้เฮาส์
ANAN	บริษัท อนันดา ดีเวลลอปเม้นท์ จำกัด	GPSC	บริษัท โกลบอล เพาเวอร์ซินเนอเรยี จำกัด	RATCH	บริษัท ผลิตไฟฟ้าราชบุรีโฮลดิ้ง
BBL	ธนาคารกรุงเทพ	HMPRO	บริษัท โฮม โปรดักส์ เซ็นเตอร์	ROBINS	บริษัท ห้างสรรพสินค้าโรบินสัน
BCH	บริษัท บางกอก เซน ฮอสพิทอล จำกัด	IRPC	บริษัท ไออาร์พีซี	SCC	บริษัท ปูนซิเมนต์ไทย จำกัด
BDMS	บริษัท กรุงเทพดุสิตเวชการ จำกัด	KBANK	ธนาคารกรุงไทย	SIRI	บริษัท แสงสิริ
BIGC	บริษัท บีซี ซูเปอร์เซ็นเตอร์	KCE	บริษัท เคซีอี อิเล็กทรอนิกส์	SPALI	บริษัท สุภาลัย
CK	บริษัท ซี.การช่าง	KKP	ธนาคารเกียรตินาคิน	STEC	บริษัท ซี.ไอ.ไทย เอ็นจิเนียริงแอนด์คอนสตรัคชั่น จำกัด
DCC	บริษัท ไดนาสตีเซรามิก	KTB	ธนาคารกรุงไทย	TCAP	บริษัท ทูนอนชาด
DELTA	บริษัท เดลต้า อิเล็กทรอนิกส์ (ประเทศไทย)	LPH	บริษัท โรงพยาบาลลาดพร้าว จำกัด	TISCO	บริษัท ทีเอสไอไฟแนนเชียลกรุ๊ป
DRT	บริษัท กระเบื้องเคลือบดินเผาเพชร	PACE	บริษัท เพช ดีเวลลอปเม้นท์ คอร์ปอเรชั่น	TMT	บริษัท ต้าเน็กไทย
EGCO	บริษัท ผลิตไฟฟ้า	PTT	บริษัท ปตท.	TOP	บริษัท ไทยออยล์
GFPT	บริษัท จีเอฟพีที	PTTGC	บริษัท พีทีที โกลบอล เคมิคอล		

ระดับ 4: ได้รับการรับรอง (Certified)

ชื่อย่อ	ชื่อบริษัท	ชื่อย่อ	ชื่อบริษัท	ชื่อย่อ	ชื่อบริษัท
AAV	บริษัท เอเชีย เอวิเอชั่น	ERW	บริษัท ดี เอช อาร์ กรุ๊ป	SAPPE	บริษัท เซ็ปเป้ จำกัด
AP	บริษัท เอเชียโทรคอมมูนิเคชัน ดีเวลลอปเม้นท์	GLOW	บริษัท โกลว์พลังงาน	SAWAD	บริษัท ศรีสวัสดิ์ พาวเวอร์ 1979 จำกัด
BA	บริษัท การบินกรุงเทพ จำกัด	GUNKUL	บริษัท กันกุลเอ็นจิเนียริง	SCB	ธนาคารไทยพาณิชย์
BANPU	บริษัท บ้านปู	ILINK	บริษัท อินเทอร์เน็ต คอมมูนิเคชั่น	SCN	บริษัท สแกน อินเตอร์ จำกัด
BCP	บริษัท บางจากปิโตรเลียม	KTC	บริษัท บัตรกรุงไทย	SEAFSCO	บริษัท ซีพีเอฟ
BH	บริษัท โรงพยาบาลบำรุงราษฎร์	LH	บริษัท แลนด์แอนด์เฮาส์	SVI	บริษัท เอสวีไอ
BJCHI	บริษัท บีจีซี เอที อินดัสทรี จำกัด	LPN	บริษัท แอล.พี.เอ็น. ดีเวลลอปเม้นท์	TASCO	บริษัท ทีบีทีเอสพี
CBG	บริษัท คาบวาทกรุ๊ป จำกัด	MAKRO	บริษัท สยามแม็คโคร	TKN	บริษัท ทีเคเอ็น อีทีไอ จำกัด
CENDEL	บริษัท เซ็นทรัลเทรดดิ้ง	MALEE	บริษัท มาเลียมพราน	TMB	ธนาคารทหารไทย
CHG	บริษัท โรงพยาบาลจุฬารัตน์ จำกัด	MINT	บริษัท ไมเนอร์ อินเตอร์เนชั่นแนล	TRT	บริษัท ทีวีไทย
CKP	บริษัท ซีเค พาวเวอร์ จำกัด	MODERN	บริษัท โมเดิร์นฟาร์มกรุ๊ป	TRUE	บริษัท ทรู คอร์ปอเรชั่น
CPF	บริษัท เจริญโภคภัณฑ์อาหาร	NOK	บริษัท สายการบินนกแอร์ จำกัด	TVO	บริษัท น้ำมันพืชไทย
CPN	บริษัท เซ็นทรัลพัฒนา	PTTEP	บริษัท ปตท. สำรวจและผลิตปิโตรเลียม		
DTAC	บริษัท โทเทิล แอ็คเซ็ส คอมมูนิเคชั่น	PYLON	บริษัท ไพลอน		

ระดับ 3: มีมาตรการป้องกัน (Established)

ชื่อย่อ	ชื่อบริษัท	ชื่อย่อ	ชื่อบริษัท	ชื่อย่อ	ชื่อบริษัท
BEM	บริษัท ทางด่วนและรถไฟฟ้ากรุงเทพ จำกัด	MTLS	บริษัท เมืองไทย ลิสซิ่ง จำกัด	SPRC	บริษัท สตราปิโตรเลียม วีพีเอ
CPALL	บริษัท ซีพี ออลล์	SCI	บริษัท เอสซีไอ อิเล็กทรอนิกส์ จำกัด		

ไม่เปิดเผยหรือไม่มีนโยบาย

ชื่อย่อ	ชื่อบริษัท	ชื่อย่อ	ชื่อบริษัท	ชื่อย่อ	ชื่อบริษัท
AOT	บริษัท ท่าอากาศยานไทย	BPP	บริษัท บ้านปู พาวเวอร์ จำกัด	FN	บริษัท เอฟเอ็น แฟคเตอร์ เอช/เอช จำกัด
BCPG	บริษัท บีซีพีจี จำกัด	BTS	บริษัท บีทีเอส กรุ๊ป โฮลดิ้งส์	TPCH	บริษัท ทีพีซี เทลคอมมูนิเคชัน จำกัด

 ที่มา: www.cgthailand.org

Disclaimer: การเปิดเผยผลการประเมินดัชนีชี้วัดความคืบหน้าการป้องกันความเสี่ยงที่เกี่ยวข้องกับการทุจริตคอร์รัปชัน (Anti-Corruption Progress Indicators) ของบริษัทจดทะเบียนในตลาดหลักทรัพย์แห่งประเทศไทยจัดทำโดยสถาบันที่
เกี่ยวข้องซึ่งมีการเปิดเผยโดยสำนักงานคณะกรรมการกำกับหลักทรัพย์และตลาดหลักทรัพย์ เป็นการดำเนินการตามนโยบายและตามแผนพัฒนาความยั่งยืนสำหรับบริษัทจดทะเบียน โดยผลการประเมินดังกล่าว สถาบันที่เกี่ยวข้องอาศัย
ข้อมูลที่ได้รับจากบริษัทจดทะเบียนที่บริษัทจดทะเบียนได้ระบุในแบบแสดงข้อมูลเพื่อการประเมิน Anti-Corruption ซึ่งได้อ้างอิงข้อมูลมาจากแบบแสดงรายการข้อมูลประจำปี (แบบ 56-1) รายงานประจำปี (แบบ 56-2) หรือในเอกสารและ
หรือรายงานอื่นที่เกี่ยวข้องของบริษัทจดทะเบียนนั้น แล้วแต่กรณี ดังนั้น ผลการประเมินดังกล่าวจึงเป็นการนำเสนอในมุมมองของสถาบันที่เกี่ยวข้องซึ่งเป็นผู้เปิดเผยข้อมูล โดยไม่ได้เป็นการประเมินการปฏิบัติของบริษัทจดทะเบียนในตลาด
หลักทรัพย์แห่งประเทศไทย และไม่ได้ใช้ข้อมูลภายในเพื่อการประเมิน

เนื่องจากผลการประเมินดังกล่าวเป็นเพียงผลการประเมิน ณ วันที่ปรากฏในผลการประเมินเท่านั้น ผลการประเมินจึงอาจเปลี่ยนแปลงได้ภายหลังวันดังกล่าว หรือเมื่อข้อมูลที่เกี่ยวข้องมีการเปลี่ยนแปลง ทั้งนี้ บริษัทหลักทรัพย์ เคจีไอ
(ประเทศไทย) จำกัด (มหาชน) มิได้ยืนยัน ตรวจสอบ หรือรับรองความถูกต้องครบถ้วนของผลการประเมินดังกล่าวแต่อย่างใด

<https://www.kgiworld.co.th>

หมายเหตุ: 1. *บริษัทอาจเป็นผู้ถือครองใบสำคัญแสดงสิทธิอนุพันธ์บนหลักทรัพย์นี้ / 2. เป้าพื้นฐาน หมายถึง ราคาเป้าหมายเชิงพื้นฐาน (Forecasted 12M Target price) ที่อ้างอิงจากบทวิเคราะห์ที่ปัจจัยพื้นฐานฉบับล่าสุดของฝ่ายวิจัย / 3. เป้า Consensus หมายถึง ค่าเฉลี่ยของราคาเป้าหมายพื้นฐานที่จัดทำโดย Bloomberg consensus หรือ IAA Consensus

Disclaimer

บริษัทหลักทรัพย์ เคจีไอ (ประเทศไทย) จำกัด (มหาชน) ("บริษัท") มิได้ให้การรับรองใดๆ ถึงความถูกต้องและแท้จริงของข้อมูลในเอกสารนี้ ("ข้อมูล") ดังนั้นไม่ว่าจะด้วยเหตุใดก็ตาม บริษัทไม่ขอ
รับผิดชอบต่อความเสียหายในรายได้ หรือผลประโยชน์ใดๆ ทั้งทางตรงและทางอ้อมที่เกิดขึ้นจากการใช้ ข้อมูล และข้อมูลนี้มิได้จัดทำขึ้นเพื่อเป็นการชักชวนหรือชี้แนะให้ซื้อขายหลักทรัพย์ใดๆ ทั้งนี้ข้อมูลถูก
จัดทำขึ้นจากแหล่งข้อมูลที่เป็นปัจจุบันและ บริษัทสงวนสิทธิในการแก้ไขข้อความใดๆ ในเอกสารนี้โดยมิต้องบอกกล่าวล่วงหน้า