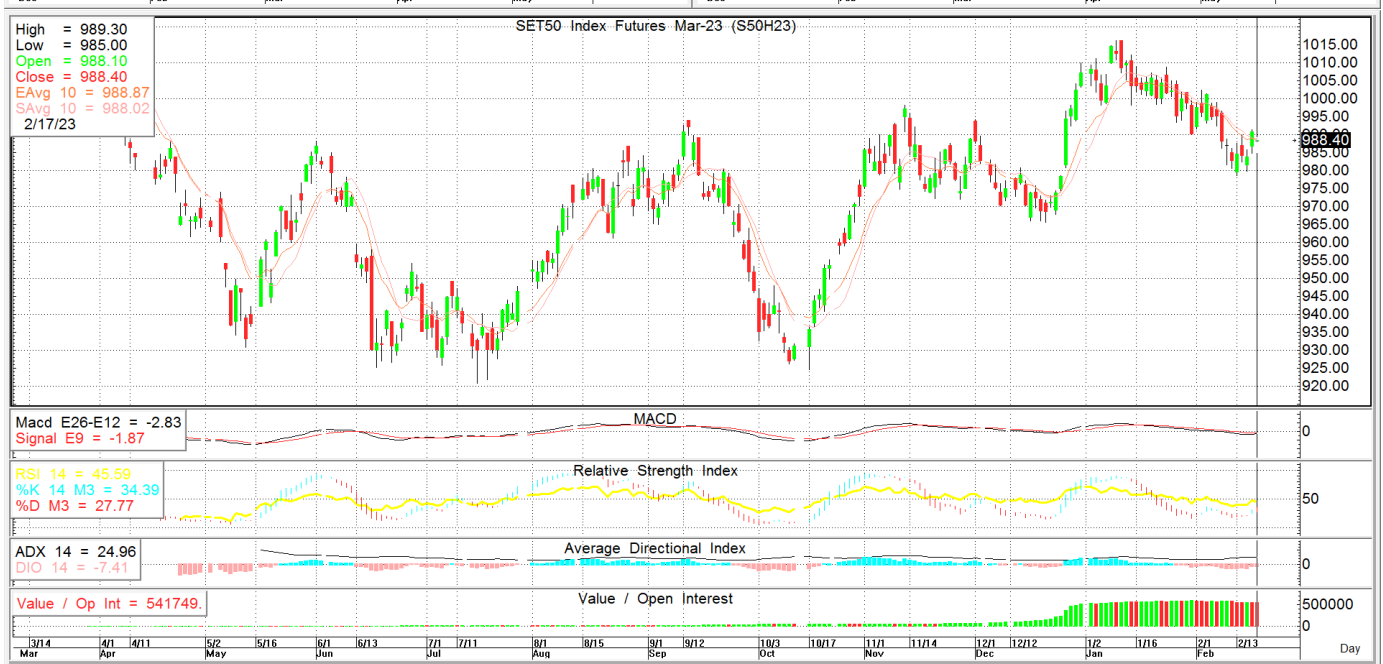
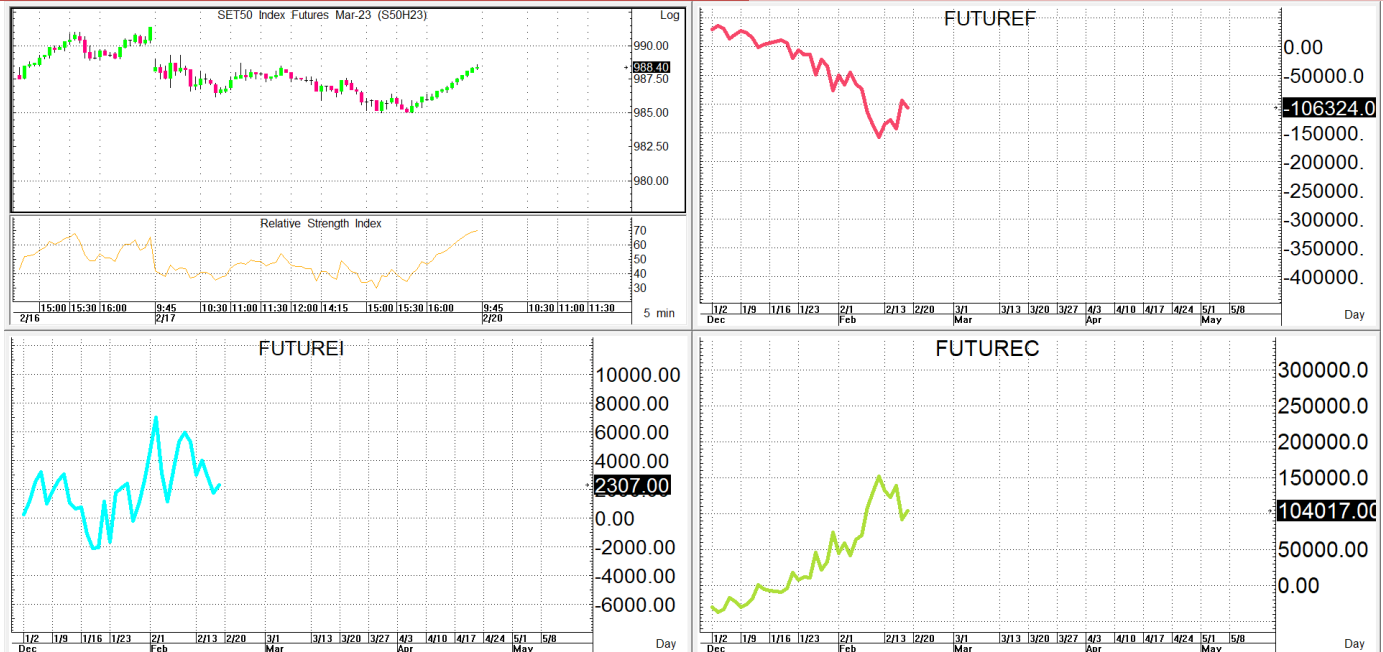


**S50H23 988.4 S=985-979 R=990-995**



**กลยุทธ์:** ปิดคลอเคลียแถวๆเส้น 10 วันที่ 988+/- จึงทำให้สามารถเล่นได้ทั้ง2ข้างเลยขอวางแผนการเล่นตามนี้กล่าวคือหากจะเล่นหน้าสั้นก็ให้ OPEN SHORT ตอนดั้งมาแถวๆแนวต้านที่ให้แล้วรอปิดทำกำไรตอนย่อตัวกลับลงมาในระหว่างวันโดยกำหนดจุดตัดขาดทุนหรือ CUT LOSS เมื่อขาดทุนเกิน 5 Points เพื่อทำ Risk-Control หรือเมื่อ S50H23 ปิดเหนือ 996 แต่ในทางกลับกันหากเกิดการย่อตัวลงมาก่อนก็ให้ไป bet OPEN LONG แถวๆแนวรับที่ให้ไว้ แล้วรอไปขายทำกำไรตอนดีดกลับขึ้นมาในระหว่างวันแต่ก็ควรวาง Trailing stop ด้วยนะหากราคาออกจากต้นทุนเกิน 5 Points หรือเมื่อ S50H23 ลงมาปิดต่ำกว่า 978

รายงานฉบับนี้จัดทำขึ้นโดยข้อมูลเท่าที่ปรากฏและเชื่อว่าเป็นที่น่าเชื่อถือได้แต่ไม่ถือเป็นการยืนยันความถูกต้องและความสมบูรณ์ของ ข้อมูลนั้นๆ โดยบริษัทหลักทรัพย์ ทรินิตี้ จำกัด ผู้จัดทำ ขอสงวนสิทธิ์ในการเปลี่ยนแปลงความเห็นหรือประมาณการต่าง ๆ ที่ปรากฏในรายงานฉบับนี้โดยไม่ต้องแจ้งล่วงหน้า รายงานฉบับนี้มีวัตถุประสงค์เพื่อใช้ประกอบการตัดสินใจของนักลงทุน โดยไม่ได้เป็นการชี้นำหรือชักชวนให้นักลงทุนทำการซื้อหรือขาย หลักทรัพย์ หรือตราสารทางการเงินใดๆ ที่ปรากฏในรายงาน