

Today Selections >> HENG, ITC, SAK



Stock	S	R	Comment
HENG	3.00	3.20	กำไรโตเด่น +113% QoQ
ITC	31.00	32.50	คาดยอดขาย 1H66 โต 2 หลัก ดนอเดอร์ล่วงหน้าแล้วกว่า 75%
SAK	7.40	7.80	ลุยสินเชื่อเพื่อการเกษตร-โซลาร์ฟ汪เป้าพอร์ตสินเชื่อรวม +25% YoY

Market Summary

	Closed	+/-	%Chg
SET	1,651.67	- 6.62	- 0.40
SET50	990.44	- 4.37	- 0.44
SET100	2,224.12	- 9.26	- 0.41
Mai	569.48	- 7.60	- 1.32
Dow Jones	33,826.69	+129.84	+0.39
Nasdaq	11,787.27	-68.56	-0.58
Nikkei	27,513.13	- 183.31	- 0.66
Hang Seng	20,719.81	- 267.86	- 1.28
SET Mkt. Cap (Btmn)	20,234.51		
SET Turnover (Btmn)	53,413.46		
PER(x)	18.48		

Stock Top Active

DELTA	PTT	JMART	KBANK	PTTEP
-------	-----	-------	-------	-------

Sector Top Active

ENERG	BANK	ICT
-------	------	-----

Investors Data – SET (Btmn)

17 Feb.23	Buy	Sell	Net
Institution	4,970	4,536	435
Proprietary	3,554	3,570	-16
Foreign	26,320	28,101	-1,781
Local	18,569	17,207	1,362
1-17 Feb.23	Buy	Sell	Net
Institution	58,729	53,458	5,271
Proprietary	59,733	59,139	594
Foreign	391,232	409,436	-18,203
Local	322,015	309,677	12,338

Commodities

	17 Feb.23	16 Feb.23	Chg	%Chg
Bt/US\$	34.41	34.36	+0.05	+0.15
US\$/Yuan	6.867	6.860	+0.01	+0.10
US Bond Yield 10y(%)	3.821	3.896	-0.08	-1.94
Brent Oil (US\$/bbl)	83.00	85.14	-2.14	-2.51
Nymex Oil (US\$/bbl)	76.55	78.74	-2.19	-2.78
Gold Spot (US\$/oz)	1,841.73	1,836.80	+4.93	+0.27
Baltic Dry Index	538.00	530.00	+8.00	+1.51
Dollar Index (DXYO)	103.96	104.10	-0.14	-0.14

Today's Event

- **WHABT XD** 0.173 บาท
- **PROSPECT XR** 1:0.4775 @ - บาท
- **JCK** **ลูกหุ้นเข้า** 86,419,748 หุ้น
- **SUTHA** **ลูกหุ้นเข้า** 62,393,057 หุ้น

Technical rebound

- **SET:** คาด SET Index น่าจะเริ่มตั้งหลักได้ที่ระดับดัชนีฐานของเรา 1634-1640 จุด หลังจากที่ในช่วงสัปดาห์ที่ผ่านมา กระบวนการ Adjust ความคิดของตลาดถูกดำเนินไปอย่างรวดเร็ว โดยล่าสุด Fed Funds futures ให้น่าหนักการขึ้นดอกเบี้ยเดือนพ.ค. ไปถึง 94% แล้ว สูงที่สุดในรอบนี้ ยิ่งไปกว่านั้น นักลงทุนยังได้เริ่มให้น่าหนักไปถึงการขึ้นดอกเบี้ยที่ระดับ 50bps ในการประชุมเดือนมีนาคมนี้ ซึ่งถ้าหากสัญญาณต่างๆที่ส่งออกมาในสัปดาห์นี้ (รายละเอียดด้านล่าง) ไม่ได้มีการบ่งชี้ไปถึงเหตุการณ์ดังกล่าว คาดว่าจะทำให้นักลงทุนเบาใจลงช่วงสั้นได้ จนนำมาสู่การย่อตัวลงของ USD และ UST yield ชั่วคราว จึงเป็นเหตุผลที่เรามองว่าดัชนี SET มีโอกาสที่จะทรงตัวหรือปรับตัว Technical rebound ในสัปดาห์นี้ได้
- **ในเชิงกลยุทธ์** จากการที่ดัชนียังลงมาไม่ถึงระดับ 1634-1640 จุด ทำให้เรายังคงแนะนำ Wait & See ในช่วงนี้ไปก่อน หรือหากต้องการลงทุนระยะสั้น มองริมการลงทุนที่น่าสนใจ อย่างเช่น **SAWAD, SIRI** ที่มีโอกาสถูกนำเข้าดัชนี SET50 และ SET100 ระหว่างกาล
- **Factors:** สำหรับตัวแปร 3 ข้อที่จะส่งผลต่อคาดการณ์ Fed Funds futures ในสัปดาห์นี้ ได้แก่
 - 1) การเผยแพร่รายงานการประชุม Fed (FOMC Minutes) รอบล่าสุดในคืนวันที่ 22 ก.พ.ตามเวลาบ้านเรา แต่ต้องอย่าลืมว่าการประชุมดังกล่าวเกิดขึ้นก่อนหน้าที่สหรัฐฯจะประกาศตัวเลขการจ้างงานและตัวเลขเงินเฟ้อล่าสุดออกมา
 - 2) การออกมาให้ความเห็นของกรรมการ Fed อย่างต่อเนื่อง โดยในสัปดาห์นี้มีบุคคลที่มีสิทธิ์โหวตในปีนี้ออกมาพูด ได้แก่ นาย John Williams ในวันที่ 22 รวมถึงนาย Philip Jefferson และ Christopher Waller ในวันที่ 24 ก.พ.
 - 3) รายงานตัวเลขดัชนี PCE และ Core PCE ของสหรัฐฯในวันที่ 24 ก.พ. ซึ่งล่าสุดตลาดคาดการณ์ขยายตัวที่ระดับ 5.0% YoY และ 4.3% YoY ตามลำดับ
- **GDP:** สภาพัฒนาฯ รายงานตัวเลข GDP ไทยประจำไตรมาส 4/65 มีไฮไลต์ที่น่าสนใจดังนี้
 - 1) GDP ไทยขยายตัว 1.4% YoY และหดตัว 1.5% QoQ แยกว่าที่ตลาดคาดที่ +3.6% และ +0.6% QoQ อย่างมีนัยสำคัญ
 - 2) การหดตัว QoQ น่าสนใจอย่างมาก เนื่องจากการหดตัวทุก Component ที่สำคัญ ไม่ว่าจะเป็น การบริโภคภาคเอกชน (-0.2%), การอุปโภคภาครัฐ (-1.4%), การลงทุน (-0.2%) และการส่งออกสินค้า/บริการ (-4.1%)
 - 3) การบริโภคที่ลดลง QoQ หลักๆเกิดจากการหดตัวในกลุ่มสินค้าคงทน (Durables) โดยเฉพาะยานพาหนะเป็นสำคัญ

(อ่านรายละเอียดต่อหน้าหลัง)

แนวรับ 1,637 แนวต้าน 1,664

บทวิเคราะห์วันนี้

- **TIDLOR (ชื่อ ราคาเป้าหมาย 34 บาท)** กำไร 4Q65 อยู่ที่ 817 ล้านบาท โต YoY แต่ลดลง QoQ
- **BBL: Stock Comment (ชื่อ ราคาเป้าหมาย 177 บาท)** ปรับประมาณการกำไรขึ้นเล็กน้อย


 นุตชัชดา เบบมสิ
 CFA, FRM (ID: 31379)
 E-mail: nuttachat@trinitythai.com

บริษัทหลักทรัพย์ ทรินิตี้ จำกัด, 179 อาคารบางกอก ซิตี้ ทาวเวอร์ ชั้น 25-26, 29 ถนนสาทรใต้ เขตสาทร กรุงเทพฯ 10120 โทรศัพท์ 0-2088-9100 โทรสาร 0-2088-9399

รายงานฉบับนี้จัดทำขึ้นโดยข้อมูลเท่าที่ปรากฏและเชื่อว่าเป็นที่น่าเชื่อถือแต่ไม่ถือเป็นการยืนยันความถูกต้องและความสมบูรณ์ของข้อมูลนั้นๆ โดยบริษัทหลักทรัพย์ ทรินิตี้ จำกัด ผู้จัดทำขอสงวนสิทธิ์ในการเปลี่ยนแปลงความเห็นหรือประมาณการต่างๆ ที่ปรากฏในรายงานฉบับนี้โดยไม่ต้องแจ้งล่วงหน้า รายงานฉบับนี้มีวัตถุประสงค์เพื่อใช้ประกอบการตัดสินใจของนักลงทุน โดยไม่ได้เป็นการชี้แนะหรือชักชวนให้ นักลงทุนทำการซื้อหรือขายหลักทรัพย์ หรือตราสารทางการเงินใดๆ ที่ปรากฏในรายงาน

Strategy

- **Revision:** ทั้งนี้ สภาพัฒน์ฯ ได้มีการปรับประมาณการเศรษฐกิจรอบใหม่ โดยมีไฮไลท์สำคัญ (รูปที่ 1) ได้แก่
 - 1) มีการปรับลดคาดการณ์ GDP ปีนี้ลงจากเดิมคาดขยายตัว 3.5% (3.0%-4.0%) เป็น 3.2% (2.7%-3.7%)
 - 2) หลักๆ เกิดจากการปรับลดประมาณการภาคการส่งออกและการอุปโภคภาครัฐบาล
 - 3) สภาพัฒน์ฯ จะเป็นหน่วยงานกลางรายแรกๆ ที่ Downgrade การส่งออกไทยปีนี้สู่ระดับติดลบ
 - 4) แม้จะมีการปรับเพิ่มสมมติฐานนักท่องเที่ยวขึ้นอย่างสำคัญ (23 เป็น 28 ล้านคน) แต่ผลบวกของภาคบริการดังกล่าวไม่สามารถชดเชยปัจจัยกดดันข้างต้นได้
 - 5) อย่างไรก็ตาม ปัจจัยดังกล่าวยังส่งผลบวกต่อดุลบัญชีเดินสะพัดอยู่บ้าง ซึ่งในรอบนี้ถูกปรับขึ้นอย่างสำคัญ จาก \$5.6bn สู่ระดับ \$8.6bn แม้ว่าดุลการค้าจะถูกปรับลดลงเหลือ \$12.1bn จาก \$17.7bn
 - 6) บ่งชี้ว่าธุรกิจที่อยู่ในห่วงโซ่ที่เกี่ยวกับนักท่องเที่ยวต่างชาติ น่าจะยังคงเป็นแรงสนับสนุนการเติบโตของเศรษฐกิจไทยในปีต่อไป (ส่วนหนึ่งสะท้อนผ่านการ Upgrade การบริโภคภาคเอกชนปีนี้ขึ้นเป็น 3.2% จากเดิม 3.0%)
 - 7) การปรับประมาณการ Current account ขึ้นในรอบนี้ถือเป็นสัญญาณที่ดีอยู่บ้างต่อค่าเงินบาท ซึ่งคาดว่าจะเป็นสกุลเงินที่สามารถ Outperform ภูมิภาคได้ตลอดทั้งปีนี้

รูปที่ 1: ประมาณการเศรษฐกิจฉบับใหม่ของสภาพัฒน์ฯ

 ตารางที่ 3 ประมาณการเศรษฐกิจ ปี 2566¹

	ข้อมูลจริง			ประมาณการ	
	2563	2564	2565	ณ 21 พ.ย. 65	ณ 17 ก.พ. 66
GDP (ณ ราคาประจำปี: พันล้านบาท)	15,661.1	16,166.6	17,367.3	18,781.1	18,444.1
รายได้ต่อหัว (บาทต่อคนต่อปี)	225,311.4	231,986.1	248,635.3	268,144.2	263,332.9
GDP (ณ ราคาประจำปี: พันล้านดอลลาร์ สหรัฐ.)	500.5	505.5	495.2	521.7	562.3
รายได้ต่อหัว (ดอลลาร์ สหรัฐ. ต่อหัวต่อปี)	7,200.7	7,254.1	7,089.7	7,448.4	8,028.4
อัตราการขยายตัวของ GDP (CVM, %)	-6.1	1.5	2.6	3.0 - 4.0	2.7 - 3.7
การลงทุนรวม (CVM, %) ^{2/}	-4.8	3.1	2.3	2.5	2.2
ภาคเอกชน (CVM, %)	-8.1	3.0	5.1	2.6	2.1
ภาครัฐ (CVM, %)	5.1	3.4	-4.9	2.4	2.7
การบริโภคภาคเอกชน (CVM, %)	-0.8	0.6	6.3	3.0	3.2
การอุปโภคภาครัฐบาล (CVM, %)	1.4	3.7	-0.0	-0.1	-1.5
ปริมาณการส่งออกสินค้าและบริการ (ปริมาณ, %)	-19.7	11.1	6.8	8.5	7.4
มูลค่าการส่งออกสินค้า (พันล้านดอลลาร์ สหรัฐ.) ^{3/}	227.0	270.6	285.4	293.8	280.9
อัตราการขยายตัว (มูลค่า, %) ^{3/}	-6.5	19.2	5.5	1.0	-1.6
อัตราการขยายตัว (ปริมาณ, %) ^{3/}	-5.8	15.5	1.3	1.0	-0.6
ปริมาณการนำเข้าสินค้าและบริการ (ปริมาณ, %)	-13.9	17.8	4.1	3.6	2.6
มูลค่าการนำเข้าสินค้า (พันล้านดอลลาร์ สหรัฐ.) ^{3/}	186.6	238.2	274.6	276.1	268.8
อัตราการขยายตัว (มูลค่า, %) ^{3/}	-13.6	27.7	15.3	1.6	-2.1
อัตราการขยายตัว (ปริมาณ, %) ^{3/}	-10.5	17.9	2.0	2.6	0.4
ดุลการค้า (พันล้านดอลลาร์ สหรัฐ.)	40.4	32.4	10.8	17.7	12.1
ดุลบัญชีเดินสะพัด (พันล้านดอลลาร์ สหรัฐ.)	20.9	-10.6	-16.9	5.6	8.6
ดุลบัญชีเดินสะพัดต่อ GDP (%)	4.2	-2.1	-3.4	1.1	1.5
เงินเฟ้อ (%)					
ดัชนีราคาผู้บริโภค	-0.8	1.2	6.1	2.5 - 3.5	2.5 - 3.5
GDP Deflator	-1.3	1.7	4.7	2.5 - 3.5	2.5 - 3.5

ที่มา: สำนักงานสภาพัฒนาการเศรษฐกิจและสังคมแห่งชาติ ณ วันที่ 17 กุมภาพันธ์ 2566

Source: NESDC

ณัฐชาติ เมฆมาดลิน, CFA, FRM
 เลขทะเบียนนักวิเคราะห์: 031379
 nuttachart@trinitythai.com

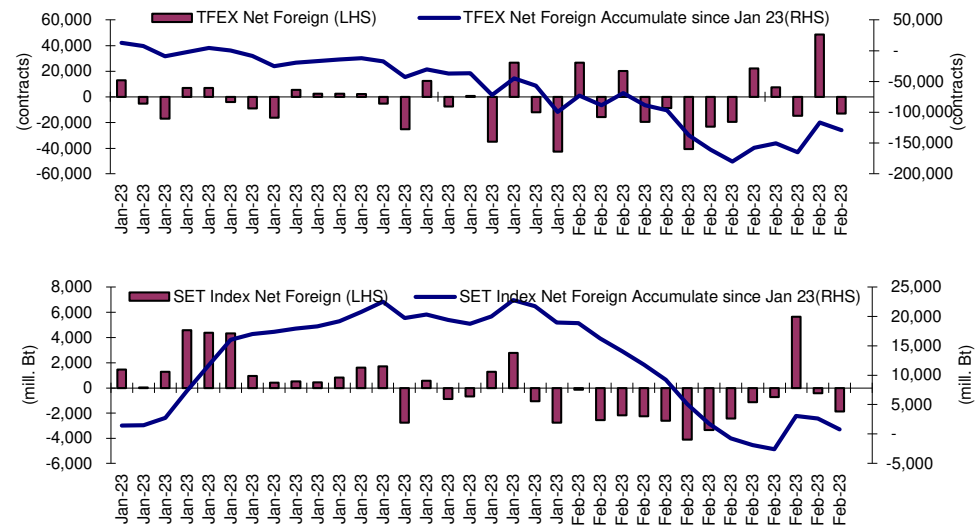
Fund Flow

Foreign Portfolio Investment in Equities (Asia ex. Japan)

	As at	Day	WTD Net	MTD Net	YTD Net
India	16-Feb	245.6	718.2	319.5	-3,340.1
Indonesia	17-Feb	-18.2	-90.9	203.8	-0.4
Malaysia	16-Feb	16.9	50.5	-51.8	-133.5
Philippines	17-Feb	-2.2	-22.4	-33.1	89.0
South Korea	18-Feb	-77.8	-77.8	1,993.4	7,233.2
Sri Lanka	17-Feb	0.1	1.6	10.4	11.5
Taiwan	17-Feb	-419.2	-218.5	1,525.5	8,766.2
Thailand	17-Feb	-51.7	46.4	-545.8	-0.8
Vietnam	17-Feb	-0.6	-21.7	55.2	170.2

Source: Bloomberg

Net Foreign



Indicators to watch

	Last	Previous	% chg	1W Prior	1M Prior	Remark
VIX Index	19.08	19.20	-0.6%	-6.2%	-11.9%	+
Ted Spread	0.16	0.17	-5.9%	-7.0%	-46.3%	+
TTF (Thai Trust Fund)	11.27	11.25	0.2%	0.4%	6.1%	+
U.S.Dollar Index	103.96	104.10	-0.1%	0.7%	1.5%	+
U.S.Bond Yield	3.82	3.88	-1.4%	4.0%	13.4%	-
US Coal Index	7.5	6.87	9.2%	39.9%	58.2%	+
Emerging Asia Index (MXMS)	562.81	562.19	0.1%	1.0%	9.1%	+

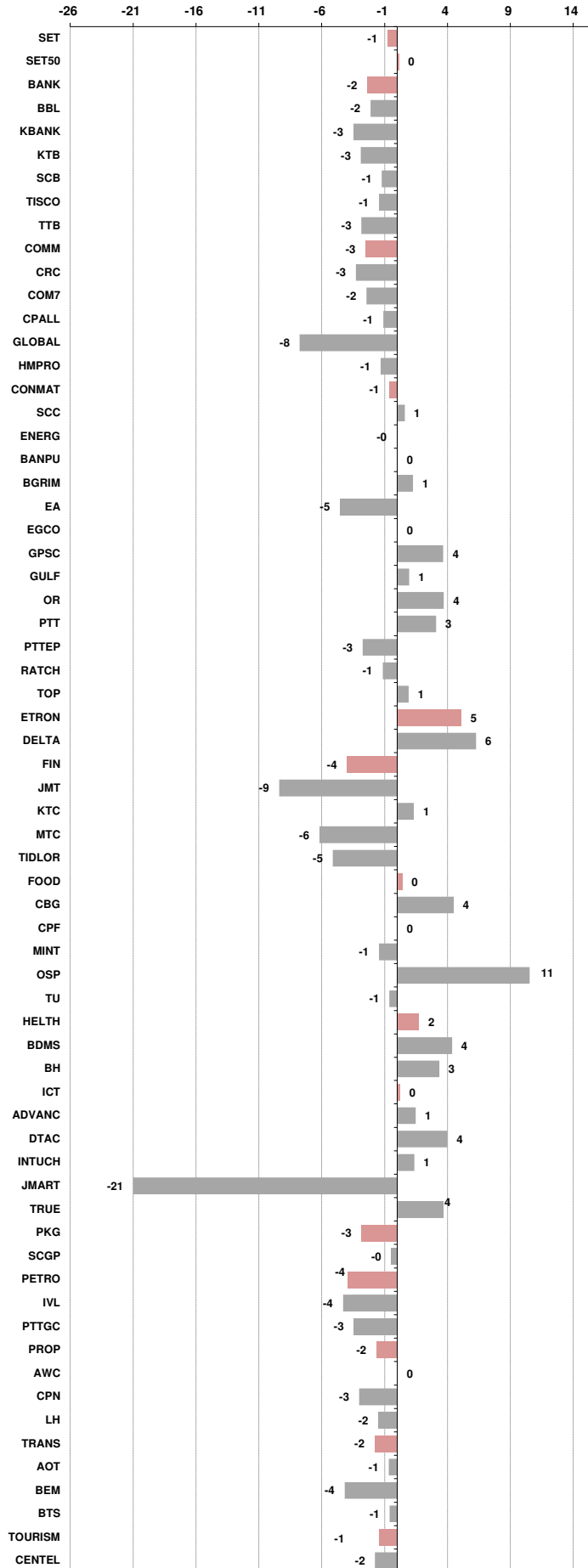
Source: Bloomberg, Aspen

Price performance of Stock in SET50
(for weekly: 10 - 17 Feb 2023)

1 Week Performance



Stock	17-Feb-23	%YTD	%-1W	%-1M	%-3M	%-6M	%-12M
SET	1,651.67	0	-1	-2	2	1	-4
SET50	990.44	0	0	-1	1	0	-4
BANK	376.85	-9	-2	-5	-1	-1	-18
BBL	160.50	32	-2	4	12	17	11
KBANK	138.00	-3	-3	-10	-4	-10	-19
KTB	16.70	27	-3	-5	-5	2	16
SCB	99.25	-22	-1	-10	-6	-8	-26
TISCO	101.00	5	-1	-2	5	10	2
TTB	1.36	-7	-3	-4	0	11	-6
COMM	37,853.84	2	-3	-4	4	5	-2
CRC	44.00	38	-3	2	5	11	14
COM7	29.75	-29	-2	-11	-5	-13	-21
CPALL	66.25	12	-1	-4	6	9	2
GLOBAL	19.00	-5	-8	-8	-5	-4	-8
HMPRO	14.70	1	-1	0	-1	4	-3
CONMAT	9,136.08	-10	-1	-5	0	-4	-12
SCC	340.00	-12	1	-5	-1	-7	-15
ENERG	24,030.70	-3	0	-3	-3	-5	-6
BANPU	10.90	3	0	-12	-13	-22	-3
BGRIM	40.50	0	1	-1	10	3	20
EA	83.75	-13	-5	-6	-12	1	-13
EGCO	171.00	-3	0	-2	1	-7	-4
GPSC	71.00	-20	4	-3	6	-1	-7
GULF	54.25	19	1	0	7	9	5
OR	22.50	-17	4	-5	-7	-17	-17
PTT	33.50	-12	3	0	2	-11	-16
PTTEP	159.00	35	-3	-7	-15	3	21
RATCH	42.25	-6	-1	-3	4	0	-9
TOP	56.75	15	1	0	6	0	7
ETRON	11,694.00	77	5	10	42	50	91
DELTA	952.00	131	6	13	49	62	129
FIN	4,367.45	-22	-4	-9	-2	-13	-21
JMT	45.75	-34	-9	-32	-31	-40	-27
KTC	58.00	-2	1	-2	-1	-3	-13
MTC	34.00	-42	-6	-18	-4	-25	-37
TIDLOR	27.75	-24	-5	-10	7	-9	-21
FOOD	12,748.73	-5	0	0	1	-5	-5
CBG	105.00	-12	4	3	9	-6	3
CPF	22.90	-10	0	-5	-5	-13	-11
MINT	33.50	17	-1	2	10	-1	2
OSP	31.50	-8	11	6	13	-2	-7
TU	15.70	-19	-1	-4	-8	-12	-26
HELTH	7,346.76	28	2	0	1	4	28
BDMS	30.00	30	4	1	3	8	29
BH	217.00	54	3	2	2	12	39
ICT	171.47	-11	0	1	5	-2	-17
ADVANC	209.00	-9	1	4	12	4	-13
DTAC	52.25	14	4	6	18	14	11
INTUCH	75.50	-6	1	1	2	1	-4
JMART	27.25	-53	-21	-34	-40	-45	-46
TRUE	5.10	7	4	5	3	5	-1
PKG	5,055.69	-22	-3	-7	-8	-11	-17
SCGP	52.00	-25	0	-6	-8	-11	-17
PETRO	993.67	-11	-4	-5	-1	-5	-17
IVL	38.75	-10	-4	-8	-8	-12	-24
PTTGC	48.75	-17	-3	-5	5	2	-13
PROP	268.33	12	-2	1	4	9	7
AWC	5.85	26	0	-2	-3	8	17
CPN	72.00	27	-3	4	5	10	26
LH	9.75	11	-2	1	4	8	0
TRANS	362.21	8	-2	-2	-2	0	5
AOT	72.50	19	-1	-1	-3	1	12
BEM	9.15	8	-4	-3	-3	3	5
BTS	8.10	-13	-1	-7	-1	-4	-14
TOURISM	695.63	47	-1	5	13	20	40
CENTEL	55.00	76	-2	7	16	26	53



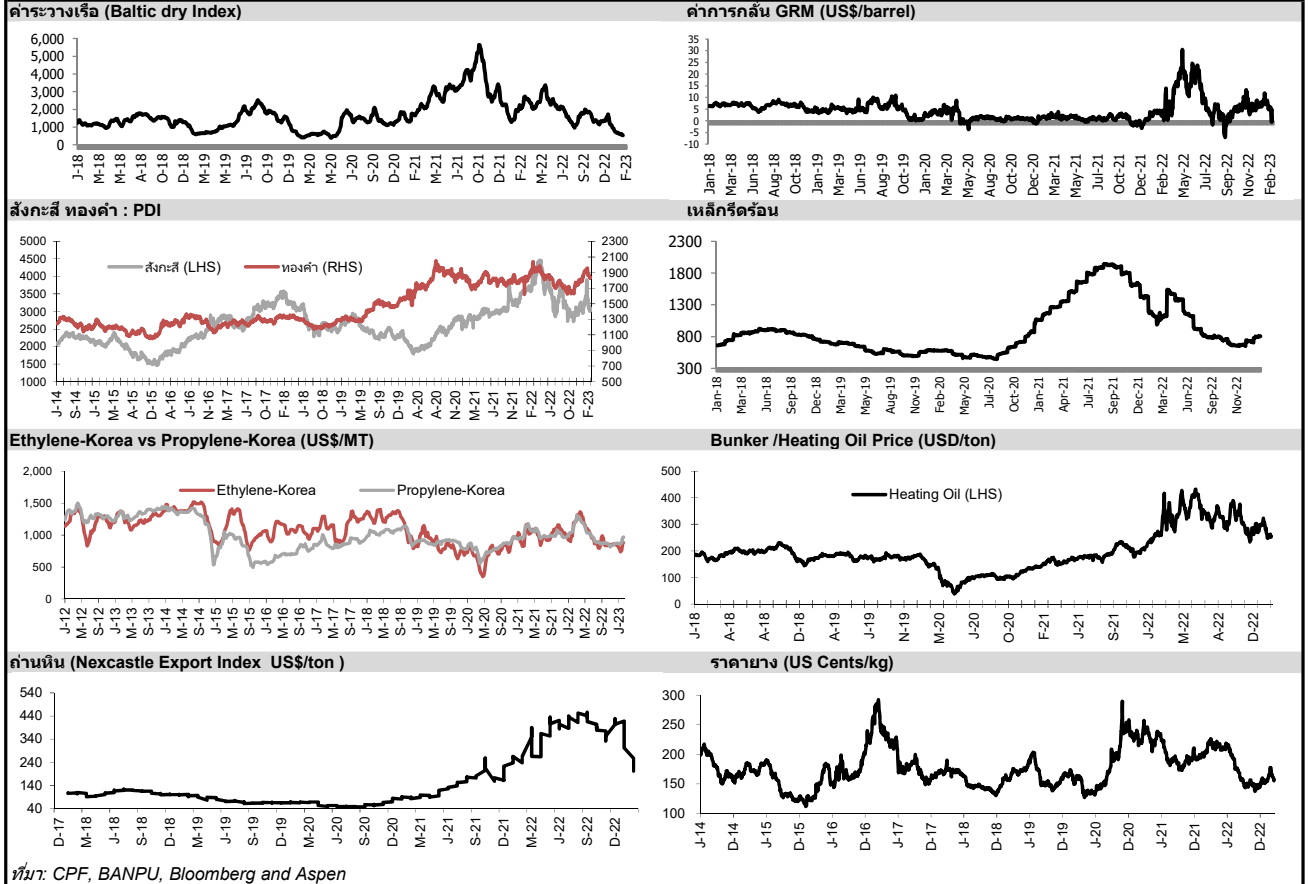


อัตราแลกเปลี่ยนวันนี้*		34.41	Change	0.05
------------------------	--	-------	--------	------

*เปรียบเทียบ Transaction ล่าสุดกับก่อนหน้า (โดยไม่แยกว่าเป็นของ off-shore หรือ on-shore)

สินค้า	หน่วยราคา	ปิดล่าสุด	ก่อนหน้า	ราคาปิดล่าสุด	ก่อนหน้า	เปลี่ยน +/-	%	หลักทรัพย์ที่เกี่ยวข้อง
เรือ <i>ปรับปรุง</i>	Baltic Dry Index (spot)	17-Feb-23	16-Feb-23	538	530	+8.00	1.5%	PSL, TTA
	BHSI (Handy Size)	17-Feb-23	16-Feb-23	438	431	+7.00	1.6%	
ยาง	(US Cents/kg)	17-Feb-23	16-Feb-23	155.20	157.70	-2.50	-1.6%	STA, TRUBB
น้ำตาล	(Cent/Pound)	17-Feb-23	16-Feb-23	19.80	19.77	+0.03	0.2%	KSL
ถั่วเหลือง	(Cent\$/Bushel)	17-Feb-23	16-Feb-23	1,522.25	1,521.25	+1.00	0.1%	TVO
น้ำมันปาล์ม	(US\$/ton)	17-Feb-23	16-Feb-23	4,131.00	4,098.00	+33.00	0.8%	CPI, LST, UPOIC, UVAN
สังกะสี	(US\$/ton)	17-Feb-23	16-Feb-23	3,006.00	3,045.00	-39.00	-1.3%	PDI
ทองคำ	(US\$/oz)	17-Feb-23	16-Feb-23	1,840.40	1,842.00	-1.60	-0.1%	THL (Source:Aspen)
SPDR Gold Trust	(ton)	17-Feb-23	16-Feb-23	919.92	921.08	-1.16	-0.1%	
น้ำมันดิบ <i>ทุกวัน</i>	WTI (US\$/barrel)	17-Feb-23	16-Feb-23	76.55	78.28	-1.73	-2.2%	PTT, PTTEP, TOP, PTTGC, BCP
	Brent (US\$/barrel)	17-Feb-23	16-Feb-23	83.00	84.82	-1.82	-2.1%	(Source:Aspen)
ค่าการกลั่น <i>ทุกวัน</i>	GRM (US\$/barrel)	17-Feb-23	16-Feb-23	6.97	4.72	+2.25	0.0%	BCP, IRPC, PTTGC and TOP (Bloomberg)
น้ำมันทำความร้อน	Heating Oil (cent/gallon)	17-Feb-23	16-Feb-23	242.21	254.08	-11.87	-4.7%	BCP, IRPC, PTTGC and TOP (Bloomberg)
	Natural Gas(\$/MMBtu)	17-Feb-23	16-Feb-23	2.23	2.41	-0.18	-7.4%	PTTEP, PTT, BANPU (Bloomberg)
ปิโตรเคมี	Naphtha (US\$/MT)	17-Feb-23	16-Feb-23	738.25	741.25	-3.00	-0.4%	PTTGC, SCC (เป็นต้นทุน)
	Ethylene (US\$/MT)	10-Feb-23	3-Feb-23	880	865	+15.00	1.7%	PTTGC, SCC, IRPC (Bloomberg)
	Propylene (US\$/MT)	10-Feb-23	3-Feb-23	970	950	+20.00	2.1%	PTTGC, SCC, IRPC
เหล็ก	HRC (US\$/ton) ริดร้อน	17-Feb-23	16-Feb-23	804.0	802.0	+2.00	0.2%	(Source:Bloomberg)
ถ่านหิน	NEX (US\$/ton)	17-Feb-23	10-Feb-23	202.48	231.79	-29.31	-12.6%	BANPU, LANNA, UMS
อาหาร	ไก่ (บาท/กก.)	31-Jan-23	30-Dec-22	43.00	43.00	+0.00	0.0%	CPF, GFPT (Source: CPF)
	ทุเรียน <i>ทุกเดือน</i> กุ้งVannamei(บาท/กก.)	31-Jan-23	30-Dec-22	173	162	+11.00	6.8%	CPF, CFRESH, SSF, ASIAN, TU
	ทุเรียน <i>ทุกเดือน</i> สักร (บาท/กก.)	31-Jan-23	30-Dec-22	98	98	+0.00	0.0%	CPF

กราฟแสดงแนวโน้มราคา



ที่มา: CPF, BANPU, Bloomberg and Aspen



NVDR Trading Data by Stock : 20 Feb 2023

Total NVDR Trading (Bt m)	Date 17 Feb 23	Net (Bt M)
23,968.86	Institutions	+434.84
% of SET : 22.43%	Proprietary	-16.09
Total SET Trading Value : +53,425.07	Foreign	-1,780.79
	Local Investor	+1,362.04

STOCK	Net Buy ซื้อสุทธิ					
	Value (Btm) : มูลค่า (ล้านบาท)					
	17 Feb	16 Feb	15 Feb	14 Feb	13 Feb	Total 5 Days
1 ADVANC	266.4	-9.8	88.4	279.5	317.3	941.8
2 KTB	199.1	-19.0	-63.5	-7.6	7.4	116.4
3 BH	180.2	94.8	-22.2	23.2	-52.7	223.3
4 CBG	171.2	290.8	-2.5	-16.0	-21.9	421.6
5 BBL	165.2	-35.0	99.3	21.5	-1.2	249.9
6 MTC	161.4	11.0	-137.6	-16.7	-63.5	-45.4
7 PTT	112.7	-139.4	-58.3	-45.5	-59.4	-189.9
8 BEM	112.2	-76.9	-17.2	-17.7	-86.9	-86.4
9 EA	87.9	226.3	-72.4	-47.5	127.2	321.6
10 GLOBAL	86.9	0.8	-26.3	-212.8	-205.7	-357.1
11 BANPU	82.0	117.1	62.1	290.0	160.5	711.7
12 IVL	80.3	13.6	23.4	69.2	-68.5	118.0
13 JMART	79.0	56.4	197.1	225.5	49.3	607.3
14 ITC	74.5	31.6	-18.5	4.1	-19.7	72.0
15 HANA	70.8	-79.0	-10.8	3.9	104.4	89.2
16 KCE	68.1	-60.1	10.7	-24.5	27.0	21.3
17 CPALL	63.9	90.1	138.0	2.6	15.1	309.7
18 BDMS	60.2	39.4	129.8	108.7	100.7	438.9
19 OSP	53.9	275.3	8.0	-29.8	-1.2	306.2
20 KTC	52.7	54.4	-178.3	-30.9	-50.3	-152.4
21 CPN	46.3	19.3	18.6	44.9	8.7	137.8
22 BCH	42.5	30.2	-19.4	-47.3	-47.9	-41.9
23 BVG	40.9	0.0	0.0	0.0	0.0	40.9
24 MAKRO	40.1	22.8	46.3	57.2	75.7	242.0
25 TISCO	35.9	79.4	-29.9	-6.7	16.3	95.1
26 CRC	34.6	-33.9	92.0	93.5	-32.8	153.3
27 SNNP	34.2	-1.0	15.2	30.6	-14.5	64.6
28 SAWAD	28.3	-3.5	90.9	-25.8	-21.3	68.5
29 BJC	26.4	24.5	30.2	43.8	-14.2	110.7
30 CENTEL	23.6	34.8	66.7	73.9	-21.4	177.6

STOCK	Net Sell ขายสุทธิ					
	Value (Btm) : มูลค่า (ล้านบาท)					
	17 Feb	16 Feb	15 Feb	14 Feb	13 Feb	Total 5 Days
DELTA	-508.1	1,631.0	428.3	-570.4	-10.6	970.1
AOT	-187.0	-53.4	-139.7	45.4	-556.0	-890.7
TOP	-154.2	-119.9	-32.8	26.5	80.9	-199.6
PTTGC	-122.2	-177.0	-91.4	542.1	-74.4	77.1
JMT	-91.5	-100.2	28.6	18.4	269.9	125.1
KBANK	-84.8	-102.5	-64.8	74.1	91.8	-86.2
SCB	-79.1	-222.3	-85.9	-13.8	-36.0	-437.1
TU	-75.7	-19.5	-52.3	-75.0	-12.8	-235.2
PLANB	-70.9	-11.3	-20.5	15.2	3.2	-84.3
GUNKUL	-65.0	-8.1	-50.8	-142.6	-28.5	-295.0
BAM	-63.9	-100.1	-117.3	-40.9	1.4	-320.8
LH	-55.2	-56.1	-29.7	-15.1	7.0	-149.2
SCC	-49.9	-91.4	-36.7	131.5	-4.2	-50.8
TRUEE	-46.5	0.0	0.0	0.0	0.0	-46.5
BE8	-45.9	-9.0	-4.8	-18.2	-0.4	-78.3
AWC	-42.5	-9.5	-3.1	-1.1	-17.9	-74.1
BLA	-41.2	-9.2	-55.7	-25.3	-16.8	-148.3
OR	-37.6	-141.2	-34.3	-45.8	-8.1	-267.0
DTAC	-35.0	-17.9	115.6	25.5	71.0	159.1
SGC	-31.0	-3.3	51.7	5.5	-1.0	21.9
SC	-30.7	-4.9	-0.3	12.3	-4.4	-28.0
MINT	-27.3	6.0	8.1	10.3	40.3	37.3
TCAP	-27.0	-10.6	-1.7	-17.5	-1.8	-58.5
AMATA	-24.4	-17.7	-21.7	19.2	3.7	-41.0
SIRI	-21.8	-26.2	30.5	3.7	-27.0	-40.9
ASK	-21.1	-15.3	2.6	-5.5	-0.8	-40.0
SVI	-19.7	-4.1	-1.6	-15.7	1.3	-39.8
KKP	-16.7	-164.9	-56.7	-96.9	-97.0	-432.1
COM7	-16.4	-52.3	-32.4	52.3	-112.5	-161.2
PTL	-16.0	-10.5	-35.3	15.7	1.0	-45.1

STOCK	MONTH TO DATE (Bt m) ยอดซื้อขายสุทธิเดือน กุมภาพันธ์ 66	
	1 - 17 Feb 23	
	TOTAL NET BUY	TOTAL NET SELL
ADVANC	1,167.5	AOT -2,305.6
JMART	773.0	KBANK -1,800.4
CPALL	651.9	PTTEP -1,181.5
MINT	639.1	EA -1,146.5
TRUE	548.5	SCB -1,092.3
CBG	486.3	KKP -814.2
SCC	449.5	PTT -792.1
HANA	429.5	OR -667.9
ITC	339.4	TIDLOR -541.5
DELTA	331.7	IRPC -505.2
BBL	327.3	BAM -446.8
BANPU	270.8	KTC -442.3
MAKRO	266.0	TU -381.7
BDMS	240.6	GLOBAL -321.1
INTUCH	240.5	GUNKUL -314.4
SAWAD	239.1	THG -301.8
OSP	212.4	CPF -300.5
MEGA	182.9	TOP -295.7
TASCO	178.6	BLA -278.9
SKY	151.8	GULF -278.0
THCOM	146.9	PTTGC -270.4
STARK	137.4	BH -267.2
DTAC	120.9	CRC -246.6
SNNP	117.4	KTB -246.6
CENTEL	104.1	ESSO -227.4
RS	101.0	BCP -215.9
TQM	100.4	SCGP -210.1
PRM	100.1	HMPRO -198.8
JMT	94.3	KCE -190.3
ETC	89.1	PLANB -180.3

STOCK	YEAR TO DATE Y2023 (Bt m) ยอดซื้อขายสุทธิปี 2566	
	3 Jan 23 - 17 Feb 23	
	TOTAL NET BUY	TOTAL NET SELL
1 CPALL	4,407.9	KBANK -5,563.6
2 MAKRO	2,784.7	KKP -1,880.5
3 BDMS	2,435.5	PTTEP -1,478.6
4 BBL	2,274.2	BH -1,294.7
5 SCC	2,074.5	EA -1,171.7
6 ADVANC	1,924.8	BANPU -880.7
7 TRUE	1,666.0	OR -792.3
8 MINT	1,643.3	ESSO -751.8
9 DELTA	1,309.4	BAM -651.3
10 JMART	1,068.2	IRPC -623.1
11 CBG	934.2	CPF -616.2
12 SCB	816.0	BEM -521.6
13 BGRIM	768.3	BLA -493.5
14 TTB	767.2	KTC -467.2
15 CENTEL	765.8	KCE -466.1
16 IVL	740.4	GUNKUL -422.1
17 HMPRO	732.9	TIDLOR -407.3
18 SNNP	710.0	FORTH -331.2
19 CPN	683.2	TU -320.6
20 INTUCH	672.8	TOA -304.9
21 PTT	619.6	GLOBAL -263.1
22 OSP	617.9	SVI -246.4
23 HANA	564.3	PTG -213.2
24 ITC	563.3	GFPT -207.1
25 PTTGC	563.0	TIPH -192.6
26 WHA	451.0	AH -172.1
27 GPSC	449.1	THANI -142.8
28 SKY	421.5	THG -138.5
29 MEGA	341.7	TFG -111.7
30 SAWAD	326.1	COM7 -110.5

STOCK	Total Net BUY/SELL Y2022 ยอดซื้อขายสุทธิปี 2565	
	Value (Btm) : มูลค่า (ล้านบาท)	
	TOTAL NET BUY	TOTAL NET SELL
1 PTTEP	24,291	PTT -4,542
2 BDMS	21,045	PTTGC -3,390
3 AOT	17,316	SCC -2,224
4 BH	14,290	DTAC -1,701
5 EA	13,423	SABUY -1,578
6 KBANK	11,914	TU -1,164
7 CPALL	11,493	NEX -1,106
8 BANPU	9,175	KCE -1,104
9 TRUE	7,682	WICE -1,099
10 TOP	7,607	JMART -1,052
11 IVL	7,432	BAM -702
12 ADVANC	7,122	JAS -688
13 MAKRO	7,078	BYD -687
14 CRC	7,059	IRPC -682
15 CPN	6,619	RBF -623
16 CPF	5,700	III -574
17 DELTA	5,694	DITTO -513
18 KTB	5,693	ASK -511
19 BCP	5,315	TCAP -509
20 HMPRO	5,088	GUNKUL -503
21 MORE	4,994	BEC -474
22 AWC	4,789	NINE -439
23 OSP	4,166	AS -436
24 SPALI	4,128	JTS -419
25 BEM	3,789	WORK -365
26 MTC	3,689	SAT -351
27 MINT	3,574	HUMAN -345
28 INTUCH	3,497	MACO -342
29 LH	3,391	LEO -300
30 OR	3,371	BTG -296

แบบรายงานการเปลี่ยนแปลงการถือหลักทรัพย์และสัญญาซื้อขายล่วงหน้าของผู้บริหาร (แบบ 59)

ชื่อผู้บริหาร	วิธีการได้มา/ จำหน่าย	จำนวน (หุ้น)	ราคา (บาท)	มูลค่า (บาท)	ประเภท หลักทรัพย์	วันที่ได้มา/ จำหน่าย
A นาย วัฒน เลหาทพูนรังษี	ซื้อ	3,400,000.00	5.00	17,000,000.00	หุ้นสามัญ	14/2/2566
A นาย วัฒน เลหาทพูนรังษี	ซื้อ	4,034,000.00	5.00	20,170,000.00	หุ้นสามัญ	15/2/2566
AFC นาย โสภณ ทองไทย	รับโอน	154,755.00	-	154,755.00	หุ้นสามัญ	17/2/2566
BGT นางสาว วิษฐา ฐานาสกุลวงศ์	ซื้อ	30,000.00	1.20	36,000.00	หุ้นสามัญ	15/2/2566
DRT นาย วรายุ ประทีปะเสน	ซื้อ	10,000.00	8.15	81,500.00	หุ้นสามัญ	17/2/2566
DRT นาย สาธิต สุดบรรทัด	โอน	1,000,000.00	-	1,000,000.00	หุ้นสามัญ	17/2/2566
DRT นาย สาธิต สุดบรรทัด	โอน	1,000,000.00	-	1,000,000.00	หุ้นสามัญ	17/2/2566
DRT นาย สาธิต สุดบรรทัด	โอน	1,000,000.00	-	1,000,000.00	หุ้นสามัญ	17/2/2566
DRT นาย สาธิต สุดบรรทัด	รับโอน	1,000,000.00	-	1,000,000.00	หุ้นสามัญ	17/2/2566
EP นาย ยุทธ ชินสุภัคกุล	ซื้อ	150,000.00	4.09	613,500.00	หุ้นสามัญ	15/2/2566
EP นาย ยุทธ ชินสุภัคกุล	ซื้อ	103,000.00	0.33	33,990.00	ใบสำคัญแสดงสิทธิที่จะซื้อหุ้น	15/2/2566
GUNKUL นาย กัลกุล คำรงปิยวุฒิ	ซื้อ	8,900,000.00	4.28	38,092,000.00	หุ้นสามัญ	16/2/2566
INSET นาย วิเชียร เจียกเจิม	ขาย	120,000.00	3.64	436,800.00	หุ้นสามัญ	16/2/2566
INSET นาย วิเชียร เจียกเจิม	ซื้อ	50,000.00	1.44	72,000.00	ใบสำคัญแสดงสิทธิที่จะซื้อหุ้น	16/2/2566
MBAX นาย พิสุทธิ เลิศวิไล	ขาย	100,000.00	5.20	520,000.00	หุ้นสามัญ	16/2/2566
MBAX นาย พิสุทธิ เลิศวิไล	ขาย	60,000.00	1.76	105,600.00	ใบสำคัญแสดงสิทธิที่จะซื้อหุ้น	16/2/2566
PPS นาย พงศ์ธร ธาธาไชย	ขาย	800,000.00	0.73	584,000.00	หุ้นสามัญ	13/2/2566
PROSPECT นาย วรสิทธิ์ โภคาชัยพัฒน์	ซื้อ	1,000,000.00	9.75	9,750,000.00	หน่วยทรัสต์	17/2/2566
TMW นาย ไพฑูรย์ กัดเขียว	ขาย	4,800.00	43.00	206,400.00	หุ้นสามัญ	16/2/2566

ที่มา : ศูนย์สารสนเทศตลาดทุน สำนักงานคณะกรรมการ ก.ล.ด.

แบบรายงานการได้มาหรือจำหน่ายหลักทรัพย์ของกิจการ (246-2)

ชื่อบริษัท	ชื่อผู้ได้มา/ จำหน่าย	Sell/Buy	ประเภท หลักทรัพย์	%ได้มา/ จำหน่าย	%หลังได้มา/ จำหน่าย	วันที่ได้มา/ จำหน่าย	หมายเหตุ
KEX	บริษัท บีทีเอส กรุ๊ปโฮลดิ้งส์ จำกัด (มหาชน)	ได้มา	หุ้น	4.5966	5.0557	16/2/2566	

ที่มา : ศูนย์สารสนเทศตลาดทุน สำนักงานคณะกรรมการ ก.ล.ด.

หลักทรัพย์ที่ต้องซื้อขายด้วยบัญชี Cash Balance

Stock	March 2023																						
	20	21	22	23	24	27	28	1	2	3	7	8	9	10	13	14	15	16	17	20	21	22	
LEVEL1 : Cash Balance																							
MASTER	Exit: 24 Feb																						
SDC																							
SDC-W1	Exit: 27 Feb																						
TRC																							
SKY	Exit: 7 Mar																						
MTW																							
NTSC	Exit: 10 Mar																						

LEVEL 2: Prohibit Net settlement, Excluded from Credit limit and Cash Balance

-

LEVEL 3: A One-day Suspension of Trading, followed by Prohibit Net Settlement, Excluded from Credit limit and Cash Balance

-

Source: SET

Short Sales

Stock	% Short Sale Volume Comparing with Main Board	Average Price (Bt)	Volume (shares)	Value (Mil. B)
PTT	18.76	32.99	10,982,200	362,345,650
DELTA-R	10.13	963.42	327,500	315,519,400
BBL	13.24	161.14	1,050,100	169,217,000
AOT	16.74	72.34	2,108,200	152,513,800
EA-R	22.08	83.28	1,713,400	142,685,225
JMT-R	13.28	44.32	3,109,900	137,830,000
KBANK	8.45	138.14	903,900	124,861,000
BANPU	18.94	10.99	11,207,300	123,200,300
JMART-R	6.01	27.25	3,876,200	105,618,400
PTTGC-R	13.65	48.66	2,073,700	100,900,925
PTTEP	7.25	159.07	631,600	100,469,800
GULF	11.78	54.17	1,845,600	99,972,375
BEM	8.09	9.30	10,363,700	96,405,045
PTTGC	11.82	48.72	1,794,000	87,400,900
ADVANC	6.45	209.58	412,200	86,388,200
KTB	7.69	16.82	4,985,400	83,860,790
OR-R	15.51	22.37	3,629,500	81,183,430
CBG	15.50	104.65	770,900	80,671,300
BEM-R	6.17	9.24	7,958,800	73,556,700
BDMS	7.21	29.99	2,435,200	73,042,050
TTB	16.86	1.37	51,787,000	71,073,243
GUNKUL-R	13.19	4.25	16,596,700	70,456,232
BH-R	9.21	216.83	318,000	68,953,400
BAM-R	18.84	15.51	4,411,600	68,433,660
CPALL	13.16	66.28	1,019,000	67,539,225
KCE-R	9.41	45.96	1,424,200	65,452,025
JMT	6.16	44.33	1,441,300	63,886,100
TOP	9.42	56.24	1,109,000	62,366,125
SCB-R	7.30	98.93	608,400	60,190,175
KBANK-R	4.06	137.98	434,400	59,938,500
PTTEP-R	4.31	159.00	375,500	59,704,200
BH	7.58	216.04	262,600	56,731,000
ML	7.96	39.04	1,391,500	54,330,300
JMART	3.08	28.02	1,930,000	54,084,250
TU	17.75	15.70	3,414,800	53,612,360
ADVANC-R	3.91	209.40	250,000	52,350,400
GULF-R	6.03	54.13	944,800	51,141,400
MTC-R	7.62	33.91	1,495,500	50,711,125
OSP	6.42	31.07	1,613,600	50,127,375
PLANB-R	11.38	9.19	5,445,100	50,027,660
OR	9.55	22.40	2,231,300	49,970,700
SCB	6.03	98.89	503,100	49,750,700
TIDLOR	34.91	27.81	1,735,600	48,272,100
CRC	11.91	44.35	1,057,000	46,874,800
SAWAD	14.04	53.50	857,900	45,896,625
TISCO	18.79	101.07	440,500	44,519,900
BTS	33.66	8.10	5,474,800	44,345,880
SAWAD-R	13.49	53.62	822,100	44,082,625
BAM	11.69	15.46	2,747,000	42,475,810
MTC	6.37	34.25	1,237,500	42,379,000
CRC-R	10.57	44.38	937,200	41,596,250
SCC-R	13.53	338.84	122,500	41,508,000
HANA-R	10.61	57.55	705,000	40,570,875
DELTA	1.28	971.22	41,100	39,917,000
EA	5.75	83.24	446,700	37,185,375
BBL-R	2.89	160.95	229,100	36,874,700
AOT-R	3.76	72.21	474,700	34,279,475
KCE	4.90	45.92	742,500	34,092,250
BCP	10.39	33.98	953,100	32,383,725
KKP	8.89	66.57	482,400	32,111,775

Source: SET



February 2023

Monday	Tuesday	Wednesday	Thursday	Friday
6	7	8	9	10
<ul style="list-style-type: none"> ▪ NATION ลูกหุ้นเข้า 8,135,940,724 หุ้น ▪ SIRI ลูกหุ้นเข้า 34,460,000 หุ้น 	<ul style="list-style-type: none"> ▪ CHO ลูกหุ้นเข้า 15,432,098 หุ้น 	<ul style="list-style-type: none"> ▪ IRC XD 0.291 บาท ▪ METCO XD 18.00 บาท ▪ TPIPP XD 0.09 บาท ▪ PPPM ลูกหุ้นเข้า 67,231,636 หุ้น ▪ SDC ลูกหุ้นเข้า 79,365,075 หุ้น ▪ SVR เข้าซื้อขายเป็นวันแรก (510mn sh @ Bt2.20) ตลาด MAI 	<ul style="list-style-type: none"> ▪ RAM XD 0.30 บาท ▪ SCAP XD 0.80 บาท ▪ AJA ลูกหุ้นเข้า 44,515,668 หุ้น ▪ PROS ลูกหุ้นเข้า 8,712,000 หุ้น ▪ NTSC เข้าซื้อขายเป็นวันแรก (100mn sh @ Bt26.25) ตลาด MAI 	<ul style="list-style-type: none"> ▪ DIF XD 0.2535 บาท ▪ POPF XD 0.275 บาท ▪ PPF XD 0.1885 บาท ▪ SIRIP XD 0.05 บาท ▪ BC ลูกหุ้นเข้า 154,933 หุ้น ▪ CHO ลูกหุ้นเข้า 31,746,028 หุ้น ▪ PIMO ลูกหุ้นเข้า 27,022,285 หุ้น ▪ SENA ลูกหุ้นเข้า 32,500 หุ้น ▪ SDC ลูกหุ้นเข้า 132,716,048 หุ้น ▪ TSR ลูกหุ้นเข้า 5,900 หุ้น
13	14	15	16	17
<ul style="list-style-type: none"> ▪ CPNCG XD 0.24 บาท ▪ DTAC XD 1.22 บาท ▪ SC ลูกหุ้นเข้า 17,235,048 หุ้น 	<ul style="list-style-type: none"> ▪ PTTEP XD 5.00 บาท ▪ BWG ลูกหุ้นเข้า 400,000,000 หุ้น ▪ SAAM ลูกหุ้นเข้า 5,465 หุ้น ▪ MEB เข้าซื้อขายเป็นวันแรก (300mn sh @ Bt28.50) ตลาด MAI 	<ul style="list-style-type: none"> ▪ TAPAC XD 0.02 บาท ▪ ACAP ลูกหุ้นเข้า 40,000,000 หุ้น ▪ CHO ลูกหุ้นเข้า 43,784,092 หุ้น ▪ PPPM ลูกหุ้นเข้า 50,847,456 หุ้น ▪ SCN ลูกหุ้นเข้า 331 หุ้น ▪ PQS เข้าซื้อขายเป็นวันแรก (670mn sh @ Bt6.00) หมวดอาหารและเครื่องดื่ม 	<ul style="list-style-type: none"> ▪ FTREIT XD 0.187 บาท ▪ TNL XR 2.3:1 @ 33.06 บาท 	<ul style="list-style-type: none"> ▪ IRCP ลูกหุ้นเข้า 16,400,131 หุ้น ▪ BVG เข้าซื้อขายเป็นวันแรก (450mn sh @ Bt3.85) ตลาด MAI
20	21	22	23	24
<ul style="list-style-type: none"> ▪ WHABT XD 0.173 บาท ▪ PROSPECT XR 1:0.4775 @ - บาท ▪ JCK ลูกหุ้นเข้า 86,419,748 หุ้น ▪ SUTHA ลูกหุ้นเข้า 62,393,057 หุ้น 	<ul style="list-style-type: none"> ▪ IRPC XD 0.03 บาท 	<ul style="list-style-type: none"> ▪ ADVANC XD 4.24 บาท ▪ IMPACT XD 0.21 บาท ▪ MC XD 0.45 บาท ▪ TRITN XW 1:6,000 	<ul style="list-style-type: none"> ▪ GGC XD 0.25 บาท ▪ INOX XD 0.0243 บาท ▪ INTUCH XD 1.56 บาท ▪ SCCC XD 9.00 บาท ▪ TOP XD 1.70 บาท 	<ul style="list-style-type: none"> ▪ GLOBAL XD 0.2546296296 บาท ▪ GLOBAL XD 24:1 ▪ GPSC XD 0.30 บาท ▪ INETREIT XD 0.2007 บาท
27	28			
<ul style="list-style-type: none"> ▪ AMATAR XD 0.033 บาท ▪ BOL XD 0.165 บาท ▪ GVREIT XD 0.198 บาท ▪ PTTGC XD 0.25 บาท 	<ul style="list-style-type: none"> ▪ ASK XD 1.44 บาท ▪ DELTA XD 4.00 บาท ▪ ITC XD 0.20 บาท ▪ OR XD 0.15 บาท ▪ VGI XD 0.04 บาท 			



March 2023

Monday	Tuesday	Wednesday	Thursday	Friday
		1	2	3
		<ul style="list-style-type: none"> ▪ BBGI XD 0.05 Դրո ▪ BKKCP XD 0.18 Դրո ▪ GULF XD 0.60 Դրո ▪ KDH XD 0.75 Դրո ▪ LPN XD 0.12 Դրո ▪ MIPF XD 0.32 Դրո ▪ THANI XD 0.17 Դրո 	<ul style="list-style-type: none"> ▪ INSET XD 0.05 Դրո ▪ KSL XD 0.07 Դրո ▪ MBAX XD 0.38 Դրո ▪ PM XD 0.28 Դրո ▪ PT XD 0.35 Դրո ▪ PTT XD 0.70 Դրո ▪ SPVI XD 0.175 Դրո 	
6	7	8	9	10
Յուրաքանչյուր օր			<ul style="list-style-type: none"> ▪ ALLY XD 0.173 Դրո 	
13	14	15	16	17
<ul style="list-style-type: none"> ▪ AI XD 0.20 Դրո ▪ BH XD 2.35 Դրո ▪ BH-P XD 2.35 Դրո 		<ul style="list-style-type: none"> ▪ PDG XD 0.05 Դրո 		
20	21	22	23	24
	<ul style="list-style-type: none"> ▪ PROSPECT XD 0.22 Դրո 	<ul style="list-style-type: none"> ▪ JKN XR 2:1 @ 3.00 Դրո 		
27	28	29	30	31
			<ul style="list-style-type: none"> ▪ COTTON XD 0.04 Դրո ▪ Q-CON XD 0.75 Դրո 	