

Trading Ideas

ส่องประเด็น เพ้าหุ้นเด็ด

STOCK MARKETS

	Recent	Change	%Chg
China	3,267.47	43.45	1.35%
Hong Kong	20,859.15	139.34	0.67%
Japan	27,517.43	4.30	0.02%
Korea	2,452.59	1.38	0.06%
Singapore	3,315.03	-13.34	-0.40%
Thailand	1,656.01	4.34	0.26%

FUTURES & COMMODITIES

	Recent	Change	%Chg
DJ Futures	33,859.00	-7.00	-0.02%
NASDAQ Futures	12,394.00	4.00	0.03%
Gold Futures	1,840.40	#N/A	
Brent Crude Futures	83.43	0.43	0.52%
Bitcoin	24,680.00	-395.00	-1.58%

CURRENCY MARKETS

	Recent	Change	%Chg
US Dollar Index	103.927	-0.030	-0.03%
USD/THB	34.3430	-0.067	-0.19%

MARKET MOVERS

	Recent	%Chg	Impact
BBL	164.00	2.18	0.53
KTB	17.10	2.40	0.46
DELTA	956.00	0.42	0.40
SCB	100.50	1.26	0.34
PTTEP	160.00	0.63	0.32
CPALL	64.50	-2.64	-1.28
PTT	33.00	-1.49	-1.17
OSP	30.00	-4.76	-0.36
CBG	101.50	-3.33	-0.28
EA	83.25	-0.60	-0.15

MARKET BREADTH *

	Bulls	Boars	Bears
Count	22%	42%	36%
Market Cap	22%	32%	46%

Source: Aspen Graphics

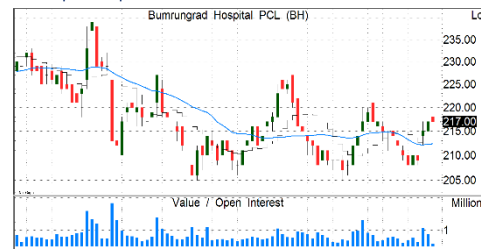
* SET 100I constituents

MARKET WRAP

- เข้านั้นหุ้นไทยยังคงแกว่งตัวอยู่ในกรอบแคบๆ เช่นเดียวที่ศทางหุ้นโลก
- ระบบแนะนำให้คองน้ำหนักหุ้นที่ 55% ตามโมเมนตัมที่เป็นลบ
- ถ้า SET1/SET50 ยืนเหนือ 1,656/993 จุดได้ ค่อยเพิ่มน้ำหนักเป็น 70%

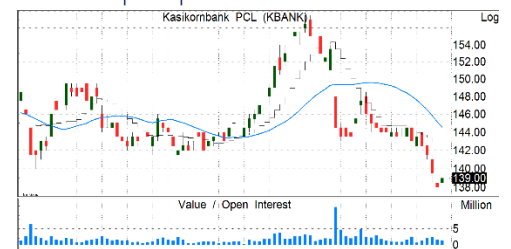
STOCK GRAB

BH | **ซื้อ** | TP=260 บ.



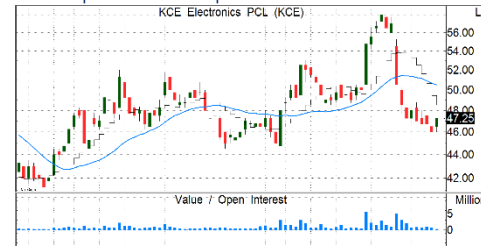
- กำไร 4Q65 ดีเกินคาด +3% QoQ, 153% YoY เป็นผลมาจากรายได้ผู้ป่วยต่างชาติ +105% YoY หลังไทยเปิดประเทศ ขณะรายได้ผู้ป่วยไทย +3% YoY หนุนกำไรทั้งปี 65 เติบโต 306%
- คาดกำไร 1Q66 ยังเติบโตดี จากผู้ป่วยต่างชาติที่เพิ่มขึ้นต่อเนื่อง โดยเฉพาะผู้ป่วยจากประเทศจีนที่เริ่มเปิดประเทศ 8 ม.ค. ที่ผ่านมา บวกกับ BH ปรับขึ้นราคาราว 6% ตั้งแต่ต้นปี
- คาดกำไรทั้งปี 66 เติบโตเกิน 20% บวกกับจะได้เงินปันผล 2H65 2.35 บาท XD 13 มี.ค. นี้
- แนวรับ=210/214 แนวต้าน=224/228

KBANK | **ซื้อ** | TP=171 บ.



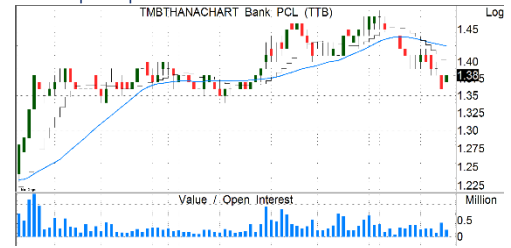
- ผลจากกลยุทธ์เน้น clean up NPL & B/S ส่งผลต้องตั้งสำรองสูง จุดกำไรปี 65 -6% YoY
- ปีนี้ยัง Clean up NPL & B/S ต่อ แต่คาดว่าสำรองผ่านจุดสูงสุดแล้ว ลดแรงกดดันสำรองปีนี้
- ภาวะเศรษฐกิจที่ฟื้นตัว + การเร่งโตสินเชื่อรายย่อย ผลตอบแทนสูง+การเพิ่มขึ้น NIM จากการปรับขึ้นดอกเบี้ย น่าจะช่วยหนุนกำไรปี 66 เติบโต 12% ได้
- ราคาปัจจุบันปรับลงมาจากจมี upside เปิดกว้าง
- แนวรับ=138/139 แนวต้าน=143/145

KCE | **ซื้อ** | TP=50 บ.



- กำไร 4Q65 -18% QoQ, -26% YoY หลัก ๆ มาจาก GRM ที่ต่ำสุดในรอบ 2 ปี คือเหลือ 21.1% จากต้นทุนวัตถุดิบที่สูงขึ้นมาก จุดกำไรปี 65 -4.5%
- คาดกำไร 1Q66F ลดลง YoY และ QoQ แม้ยอดขายสกุล USD ทรงตัว แต่ค่าเงินบาท/USD 1Q66 แข็งค่า QoQ ยังกดดัน GPM ต่ำกว่า 4Q65
- ขณะที่บริษัทตั้งเป้ารายได้ปีนี้โต 4-6% และ GPM ปีนี้ดีกว่าปีก่อน โดยเริ่มเห็นต้นทุนวัตถุดิบลดลง และคาดค่าเงินบาทจะเริ่มมีเสถียรภาพมากขึ้น ทำให้คาดกำไรปีนี้เติบโตได้ราว 4%
- แนวรับ=45/46 แนวต้าน=49.5/50.5

TTB | **ซื้อ** | TP=1.65 บ.



- ผลสำเร็จจากการดำเนินงานตามกลยุทธ์ โดยการลดต้นทุน+ค่าใช้จ่าย ต้นให้กำไรทั้งปี 65 โตสูง 35% YoY แม้สิ้นเชือทรงตัว
- แผนปี 66-69 จะใช้ Digital first พร้อมกลยุทธ์การสร้างรายได้อย่างแข็งแกร่งผ่าน Ecosystem
- คาดการดำเนินงานกลยุทธ์อย่างต่อเนื่อง จะส่งผลให้กำไรทั้งปี 66 ของ TTB ยังเติบโตต่อเนื่องเกิน 20%
- แนวรับ=1.35/1.36 แนวต้าน=1.44/1.47

รายงานฉบับนี้จัดทำขึ้นโดยบริษัทหลักทรัพย์ แลนด์ แอนด์ เฮาส์ จำกัด (มหาชน) ("บริษัท") โดยมีวัตถุประสงค์เพื่อเผยแพร่ข้อมูลเกี่ยวกับการลงทุนเท่านั้น มิใช่การชักจูงไปซื้อหรือขายหลักทรัพย์ที่กล่าวถึงในรายงานนี้ บริษัทเป็นหนึ่งในกลุ่มบริษัท แอล เอส ไพเน็กซ์ซีเรียล กรุ๊ป จำกัด (มหาชน) ("LHFG") ข้อมูลต่างๆ ในรายงานฉบับนี้จัดทำขึ้นโดยพิจารณาแล้วมาจากแหล่งข้อมูลที่ถูกต้อง และหรือ มีความน่าเชื่อถือ แต่บริษัทไม่อาจรับรองความถูกต้องครบถ้วนของข้อมูลดังกล่าว การลงทุนในหลักทรัพย์มีความเสี่ยง ซึ่งทั้งบริษัท และ/หรือ บริษัทในกลุ่ม LHFG อาจมีส่วนเกี่ยวข้องหรือผลประโยชน์ใดๆ กับบริษัทใดๆ ที่ถูกกล่าวถึงในรายงานบทความนี้ได้ นักลงทุนจึงควรใช้ดุลยพินิจอย่างรอบคอบในการพิจารณาคัดสินใจก่อนการลงทุน บริษัทไม่รับผิดชอบต่อความเสียหายใดๆ ที่เกิดจากการนำข้อมูลหรือความเห็นในรายงานฉบับนี้ไปใช้ในทุกรูปแบบ

TradeMap 6.0 | Quantamental Strategy | SET100I Constituents 1H23

Monday, February 20, 2023 12:47 PM

All data updated to close of morning/afternoon session *

Bulls = 22 Boars = 38 Bears = 40

MarTA Score	Stock	Thematic Believability Scan					Action	Close (Bt)	Change	Chg (%)	Volume (m)	Vol/5DAvg (x)	Turnover (Bt/m)	Valuation Metrics			Exponential Moving Average					MACD	Signal	MACDH	Slow Stochastic		RSI	Stock
		Value	Growth	Turnaround	Dividend	Specialty								P/E	P/B	D/P	5D	10D	25D	75D	200D				%K	%D		
7%	AAV						SELL	2.84	-0.08	-2.7%	61.4	1.24	175	N/A	6.5	N/A	2.92	2.97	3.01	3.01	2.91	-0.04	-0.02	-0.02	15.47	23.24	31.70	AAV
29%	ACE						REDUCE	2.48	0.02	0.8%	5.6	0.41	14	17.0	1.8	0.8	2.48	2.49	2.54	2.61	2.77	-0.04	-0.04	0.00	32.68	25.89	39.25	ACE
88%	ADVANC					☺	BUY	209	0	0.0%	1.2	0.21	254	23.9	7.3	3.7	208.52	206.33	202.58	197.66	198.44	2.97	2.44	0.53	83.93	78.78	64.63	ADVANC
32%	AMATA						ACCUMULATE	19.9	0.1	0.5%	1.8	0.37	35	9.9	1.2	2.0	19.87	19.92	20.05	19.96	19.76	-0.10	-0.09	-0.01	25.88	31.57	45.85	AMATA
33%	AOT						REDUCE	72.75	0.25	0.3%	4.2	0.24	308	N/A	10.2	N/A	72.72	73.00	73.61	73.77	71.83	-0.49	-0.47	-0.02	29.40	25.12	42.52	AOT
84%	AP	☺					SBUY	12.1	0.1	0.8%	6.7	0.40	81	6.6	1.1	4.2	12.06	12.03	11.85	11.28	10.64	0.11	0.13	-0.02	57.44	63.53	59.27	AP
46%	AWC						REDUCE	5.85	0	0.0%	22.0	0.95	129	54.8	2.3	0.2	5.82	5.82	5.91	5.97	5.67	-0.05	-0.07	0.02	40.01	30.64	46.00	AWC
27%	BAM						REDUCE	15.5	0	0.0%	8.7	0.44	135	17.6	1.2	3.6	15.56	15.66	15.80	15.94	16.83	-0.13	-0.10	-0.03	21.32	25.68	40.21	BAM
28%	BANPU						WBUY	11.1	0.2	1.8%	39.0	0.50	429	2.1	0.8	2.9	11.04	11.13	11.57	12.30	12.45	-0.30	-0.34	0.04	25.75	20.18	34.57	BANPU
84%	BBL	☺					BUY	164	3.5	2.2%	3.9	0.54	639	10.9	0.6	2.2	162.87	162.38	159.77	152.49	143.32	1.64	1.87	-0.23	64.69	70.21	61.95	BBL
80%	BCH					☺	BUY	21.3	0.1	0.5%	1.1	0.17	24	10.1	4.3	5.7	21.15	21.11	21.07	20.53	19.99	0.01	-0.02	0.03	52.20	43.66	55.31	BCH
34%	BCP						ACCUMULATE	34.5	0.5	1.5%	1.5	0.22	50	3.4	0.7	5.8	34.64	35.04	35.16	33.79	32.18	-0.29	-0.10	-0.19	17.99	18.98	44.73	BCP
57%	BCPG						HOLD	9.95	0.3	3.1%	4.3	1.39	43	10.9	1.0	3.3	9.84	9.87	9.94	10.02	10.54	-0.06	-0.06	0.00	36.21	28.43	50.09	BCPG
87%	BDMS					☺	BUY	30	0	0.0%	4.4	0.16	132	39.3	5.5	1.5	29.70	29.57	29.58	29.37	28.12	0.00	-0.09	0.09	59.73	47.40	56.04	BDMS
27%	BEC						REDUCE	9.5	0	0.0%	1.4	0.28	13	25.2	3.1	2.6	9.47	9.63	9.98	10.44	11.57	-0.28	-0.27	-0.02	18.78	14.29	37.34	BEC
27%	BEM						SELL	9.3	0.15	1.6%	11.4	0.25	106	62.8	3.7	0.9	9.37	9.47	9.58	9.51	9.21	-0.10	-0.07	-0.04	22.09	19.61	37.58	BEM
43%	BGRIM						REDUCE	40.25	-0.25	-0.6%	1.0	0.12	41	N/A	3.4	1.0	40.58	40.61	40.60	39.31	37.91	-0.04	-0.03	0.00	47.29	46.98	47.25	BGRIM
81%	BH					☺	BUY	217	0	0.0%	0.8	0.31	174	35.0	8.8	1.6	214.67	213.68	213.50	214.28	202.28	0.35	-0.21	0.56	52.58	43.59	56.69	BH
95%	BLA					☺	BUY	30.75	1	3.4%	4.4	0.90	134	15.8	1.2	1.9	30.07	29.89	29.59	30.23	32.80	0.24	0.20	0.04	67.02	61.53	63.80	BLA
22%	BTS						REDUCE	8.15	0.05	0.6%	8.3	0.33	67	37.2	1.7	3.8	8.15	8.20	8.32	8.38	8.54	-0.10	-0.10	0.00	15.65	13.09	36.28	BTS
20%	BYD						SELL	11.6	0	0.0%	2.1	0.43	24	N/A	4.1	N/A	11.74	11.93	12.23	12.64	11.97	-0.23	-0.18	-0.05	17.28	28.89	34.93	BYD
70%	CBG						HOLD	101.5	-3.5	-3.3%	3.9	0.76	391	42.2	10.2	1.8	102.52	102.18	101.48	99.18	101.45	0.42	0.32	0.09	50.26	47.45	50.38	CBG
55%	CENTEL						WSELL	53.75	-1.25	-2.3%	2.9	0.82	157	1,410.5	4.0	N/A	54.51	54.41	53.33	50.95	46.82	0.71	0.88	-0.17	61.83	70.05	53.36	CENTEL
86%	CHG					☺	BUY	3.9	-0.06	-1.5%	13.2	0.45	51	10.1	6.0	5.1	3.90	3.88	3.85	3.75	3.69	0.02	0.02	0.00	51.24	49.84	55.14	CHG
34%	CK						SWITCH	22.3	0.1	0.5%	1.5	0.47	34	33.8	1.5	1.1	22.22	22.31	22.69	23.01	22.27	-0.27	-0.30	0.03	32.63	23.64	39.28	CK
20%	CKP						REDUCE	4.34	0.02	0.5%	2.4	0.09	10	14.1	1.4	1.9	4.37	4.44	4.52	4.68	4.91	-0.07	-0.05	-0.02	30.82	35.09	33.83	CKP
19%	COM7						REDUCE	29.25	-0.5	-1.7%	6.1	0.50	178	23.4	11.2	1.7	29.63	30.12	31.12	31.93	32.94	-0.78	-0.71	-0.07	16.87	20.75	33.46	COM7
12%	CPALL						REDUCE	64.5	-1.75	-2.6%	28.6	1.73	1,859	35.4	6.0	0.9	65.84	66.37	67.06	65.82	63.76	-0.63	-0.48	-0.15	12.48	16.76	33.19	CPALL
19%	CPF						REDUCE	22.7	-0.2	-0.9%	15.6	0.93	356	10.2	0.7	2.9	22.84	23.00	23.39	23.98	24.64	-0.29	-0.27	-0.02	12.26	13.31	29.18	CPF
46%	CPN						SWITCH	72	0	0.0%	2.0	0.44	147	33.0	4.1	0.8	72.64	72.83	72.18	70.46	66.73	0.38	0.65	-0.27	36.84	54.98	49.50	CPN
67%	CRC						HOLD	44.5	0.5	1.1%	2.4	0.30	108	42.6	4.2	0.7	44.65	44.67	44.49	43.55	41.04	0.14	0.20	-0.06	61.74	69.66	50.25	CRC
100%	DELTA	☺					TBUY	956	4	0.4%	0.5	0.16	478	77.4	21.7	0.4	942.44	931.19	901.09	799.23	653.09	19.01	17.90	1.11	56.63	49.35	60.70	DELTA
42%	DOHOME						SWITCH	13.9	0.1	0.7%	1.5	0.24	21	34.6	3.4	0.1	13.77	13.77	13.90	14.09	15.19	-0.09	-0.12	0.03	35.48	27.81	49.55	DOHOME
7%	EA						REDUCE	83.25	-0.5	-0.6%	2.3	0.28	189	42.7	8.5	0.4	84.52	85.71	87.59	90.21	88.67	-1.39	-1.04	-0.35	14.55	24.84	32.66	EA
36%	EGCO						SWITCH	171.5	0.5	0.3%	0.1	0.30	24	23.2	0.7	3.8	171.47	171.81	172.68	172.68	173.53	-0.74	-0.77	0.02	29.61	27.78	44.15	EGCO
30%	EPG						REDUCE	8.8	-0.1	-1.1%	2.6	0.37	22	21.4	2.1	3.7	8.85	8.82	8.92	9.34	9.71	-0.04	-0.07	0.04	64.13	60.31	45.21	EPG
20%	ESSO						WBUY	8.9	0	0.0%	1.9	0.19	17	2.6	1.1	N/A	8.94	9.02	9.42	10.71	10.98	-0.23	-0.26	0.02	10.26	11.17	27.22	ESSO
92%	FORTH	☺					TBUY	43.25	1.25	3.0%	2.1	0.72	90	48.8	20.4	1.1	42.54	42.33	40.82	40.27	39.98	0.93	1.13	-0.19	49.78	52.10	57.58	FORTH
19%	GLOBAL						REDUCE	19	0	0.0%	4.0	0.26	76	26.2	4.2	1.3	19.16	19.55	20.13	20.36	20.19	-0.49	-0.39	-0.10	19.00	27.15	29.78	GLOBAL
54%	GPSC						WSELL	70.75	-0.25	-0.4%	1.4	0.33	101	224.6	1.9	0.7	70.83	70.61	70.84	70.17	69.59	-0.08	-0.28	0.20	70.38	58.78	49.41	GPSC
86%	GULF	☺					TBUY	54.25	0	0.0%	4.9	0.42	264	55.8	5.8	0.8	54.16	54.08	54.04	53.38	51.11	0.04	-0.01	0.05	74.34	63.4	52.39	GULF
20%	GUNKUL						REDUCE	4.28	0.06	1.4%	45.7	0.12	195	11.3	2.6	4.3	4.33	4.49	4.75	5.01	5.18	-0.21	-0.17	-0.04	19.96	18.42	27.52	GUNKUL
35%	HANA						REDUCE	58	0.75	1.3%	1.8	0.21	102	47.5	1.9	3.5	58.28	58.95	58.74	53.93	51.28	-0.23	0.19	-0.41	16.96	25.68	47.91	HANA
34%	HMPRO						SWITCH	14.7	0	0.0%	8.3	0.78	121	30.5	8.6	2.2	14.74	14.74	14.79	14.73	14.49	-0.02	-0.03	0.01	64.13	67.79	47.07	HMPRO
81%	INTUCH					☺	BUY	75	-0.5	-0.7%	0.8	0.32	63	23.0	6.7	6.3	75.03	74.65	74.38	74.08	73.34	0.31	0.14	0.17	83.93	78.81	54.04	INTUCH
55%	IRPC						WSELL	3.08	0	0.0%	14.																	

All data updated to close of morning/afternoon session *

Bulls = 22 Boars = 38 Bears = 40

MarTA Score	Stock	Thematic Believability Scan					Action	Close (Bt)	Change	Chg (%)	Volume (m)	Vol/5DAvg (x)	Turnover (Bt m)	Valuation Metrics			Exponential Moving Average					MACD	Signal	MACDH	Slow Stochastic		RSI	Stock
		Value	Growth	Turnaround	Dividend	Specialty								P/E	P/B	D/P	5D	10D	25D	75D	200D				%K	%D		
↗	29%	KKP					WBUY	67.25	0.75	1.1%	2.2	0.40	150	6.9	1.1	4.4	67.13	67.53	68.92	70.36	69.18	-0.98	-1.04	0.06	16.22	13.66	38.71	KKP
↗	33%	KTB					ACCUMULATE	17.1	0.4	2.4%	25.7	0.75	437	7.7	0.7	2.5	17.00	17.11	17.34	17.40	16.48	-0.18	-0.17	-0.01	17.53	15.39	43.38	KTB
	65%	KTC					HOLD	58.25	0.25	0.4%	1.6	0.33	94	21.1	4.8	2.0	58.07	58.03	58.06	58.30	58.85	0.01	-0.02	0.03	56.42	57.42	51.18	KTC
	41%	LH					SWITCH	9.75	0	0.0%	7.5	0.40	74	14.0	2.4	5.1	9.77	9.79	9.80	9.63	9.27	-0.02	-0.01	-0.01	31.53	37.52	47.21	LH
	26%	MEGA					REDUCE	48	0.5	1.1%	1.0	0.41	46	17.7	4.9	2.9	48.38	49.20	49.69	48.62	47.91	-0.62	-0.25	-0.37	18.06	29.6	39.05	MEGA
	51%	MINT					WSELL	33.25	-0.25	-0.7%	3.6	0.46	119	215.9	2.4	N/A	33.51	33.56	33.39	32.29	31.67	0.07	0.12	-0.06	58.08	64.26	48.52	MINT
	20%	MTC					WBUY	35	1	2.9%	4.3	0.30	151	14.2	2.6	1.1	35.19	35.96	37.22	38.16	41.75	-1.06	-0.88	-0.18	19.93	21.42	37.82	MTC
	28%	NEX					SELL	17.4	-0.3	-1.7%	2.8	1.06	49	N/A	10.8	N/A	17.51	17.54	17.60	17.89	17.43	-0.03	-0.02	-0.01	40.12	50.76	46.71	NEX
	28%	ONEE					REDUCE	7.65	-0.05	-0.6%	1.4	0.20	11	23.0	2.6	0.9	7.59	7.66	7.83	8.38	9.24	-0.12	-0.11	-0.01	40.09	33.25	44.62	ONEE
	52%	OR					HOLD	22.4	-0.1	-0.4%	7.1	0.22	160	26.0	2.6	2.2	22.37	22.32	22.60	23.50	24.74	-0.15	-0.24	0.09	59.57	44.56	45.21	OR
	73%	ORI	☺				SBUY	11.8	0	0.0%	2.0	0.48	24	8.2	1.8	4.6	11.75	11.77	11.75	11.34	10.87	-0.02	-0.01	-0.01	31.56	31.63	52.36	ORI
	77%	OSP				☺	BUY	30	-1.5	-4.8%	8.1	0.34	247	38.7	5.3	3.5	29.97	29.49	29.14	28.86	30.07	0.34	0.11	0.22	49.58	45.2	57	OSP
	84%	PLANB		☺			TBUY	9.1	-0.1	-1.1%	11.1	0.46	101	64.2	4.9	N/A	9.10	9.04	8.81	8.23	7.66	0.15	0.16	-0.01	72.52	73.81	62.84	PLANB
	19%	PSL					WBUY	13.8	0.4	3.0%	5.0	0.33	68	4.3	1.3	13.1	14.09	14.69	15.34	15.49	15.99	-0.60	-0.38	-0.22	16.55	22.66	30.68	PSL
	74%	PTG				☺	BUY	14	-0.2	-1.4%	2.8	0.14	39	27.8	2.8	1.8	13.96	13.80	13.83	14.15	14.51	0.04	-0.06	0.10	74.06	58.98	53.52	PTG
	68%	PTT					HOLD	33	-0.5	-1.5%	12.8	0.38	426	10.5	0.9	6.0	32.97	32.89	32.93	33.34	34.73	-0.02	-0.08	0.06	56.05	41.3	51.02	PTT
	20%	PTTEP					WBUY	160	1	0.6%	1.3	0.17	204	8.9	1.4	5.8	160.22	161.93	165.66	170.07	164.31	-2.85	-2.63	-0.22	14.8	14.93	36.59	PTTEP
	41%	PTTGC					REDUCE	49.25	0.5	1.0%	3.6	0.18	177	N/A	0.8	2.1	49.42	49.66	49.63	48.22	48.30	-0.10	0.04	-0.14	23.53	29.84	47.17	PTTGC
	42%	QH					SWITCH	2.34	0.02	0.9%	1.1	0.11	2	11.1	0.9	4.3	2.34	2.35	2.34	2.30	2.25	0.00	0.00	0.00	36.04	49.22	49.98	QH
	52%	RATCH					HOLD	42.75	0.5	1.2%	0.4	0.19	18	11.3	0.9	3.9	42.60	42.68	42.86	42.46	41.94	-0.16	-0.16	0.00	26.54	27.03	48.09	RATCH
	23%	RBF					SELL	12.5	0	0.0%	0.6	0.25	8	50.8	5.8	1.2	12.52	12.64	12.92	13.04	13.80	-0.22	-0.22	0.00	39.31	32.72	40.83	RBF
↗	28%	RCL					WBUY	29.75	0.5	1.7%	1.3	0.70	39	0.8	0.5	20.5	29.57	29.86	30.38	30.80	33.89	-0.45	-0.40	-0.05	13.8	13.66	44.39	RCL
	28%	SABUY					REDUCE	12.2	0.3	2.5%	7.9	0.38	96	18.4	2.1	0.4	12.26	12.47	12.50	12.62	14.89	-0.10	0.01	-0.11	30.1	37.75	45.72	SABUY
	85%	SAWAD				☺	BUY	55.75	2.5	4.7%	4.6	0.57	252	16.6	3.0	3.4	54.76	54.91	54.31	51.14	51.08	0.21	0.40	-0.19	38.55	41.69	54.89	SAWAD
↗	27%	SCB					WBUY	100.5	1.25	1.3%	9.0	0.85	898	8.2	0.7	N/A	100.21	101.19	103.65	105.51	107.35	-1.91	-1.89	-0.02	14.13	10.71	35.99	SCB
	46%	SCC					SWITCH	340	0	0.0%	0.3	0.20	93	13.8	1.0	2.4	339.48	339.34	341.01	341.81	350.73	-1.14	-1.66	0.52	54.89	46.2	48.24	SCC
	23%	SCGP					REDUCE	52	0	0.0%	2.2	0.41	113	38.5	2.3	1.2	52.02	52.25	53.19	54.48	55.49	-0.63	-0.69	0.06	36.21	33.43	36.67	SCGP
	31%	SINGER					SWITCH	19.7	2.4	13.9%	97.2	1.27	1,832	15.1	0.8	3.2	19.93	22.03	25.05	29.59	36.05	-2.51	-1.89	-0.62	13.24	14.38	28.57	SINGER
	62%	SIRI					BUY	1.83	0.01	0.5%	26.7	0.32	49	9.9	0.7	3.2	1.83	1.84	1.82	1.67	1.45	0.01	0.02	-0.01	33.99	41.88	52.07	SIRI
	25%	SJWD					REDUCE	19.9	0	0.0%	0.5	0.24	10	35.8	5.4	1.3	19.95	20.18	20.65	20.47	18.86	-0.38	-0.35	-0.03	10.2	12.73	36.62	SJWD
	40%	SPALI					ACCUMULATE	24.1	-0.1	-0.4%	1.1	0.20	27	5.3	1.1	5.2	24.15	24.17	24.10	23.40	22.16	0.04	0.07	-0.03	38.11	49.97	50.24	SPALI
	55%	SPRC					BUY	11.2	0	0.0%	0.7	0.06	8	5.2	1.1	1.6	11.26	11.29	11.19	11.22	11.17	0.06	0.10	-0.05	35.46	49.62	50.47	SPRC
↗	100%	STA	☺			☺	SBUY	25	1.2	5.0%	13.0	1.55	322	6.7	0.7	17.4	24.17	23.82	22.91	21.47	22.39	0.64	0.62	0.02	79.49	77.05	69.56	STA
↗	40%	STARK					SWITCH	2.68	0.08	3.1%	44.7	0.66	120	11.2	2.5	N/A	2.65	2.71	2.78	2.97	3.50	-0.06	-0.05	-0.02	19.86	19.22	42.31	STARK
↗	75%	STGT	☺			☺	SBUY	11	0.5	4.8%	20.4	1.97	227	8.5	0.8	44.2	10.69	10.74	10.70	10.89	14.51	-0.01	0.03	-0.04	30.73	32.58	54.71	STGT
	40%	TCAP					ACCUMULATE	42.5	-0.25	-0.6%	0.7	0.39	29	7.6	0.7	7.0	42.64	42.72	42.81	42.25	40.86	-0.09	-0.07	-0.03	23.78	25.88	43.61	TCAP
	41%	THANI					SWITCH	4.06	0.06	1.5%	4.9	0.24	20	12.9	1.9	4.3	4.02	4.03	4.09	4.16	4.21	-0.04	-0.05	0.00	36.15	26.25	47.03	THANI
	72%	THG				☺	BUY	69	0.25	0.4%	1.9	1.16	134	29.2	5.9	1.3	68.83	68.85	68.71	68.10	64.56	0.05	0.08	-0.04	36.92	37.5	53.12	THG
	46%	TIDLOR					SWITCH	29	1.25	4.5%	7.5	0.84	215	19.2	2.8	0.9	28.61	28.79	29.04	28.85	29.71	-0.22	-0.16	-0.05	36.9	41.46	49.63	TIDLOR
	45%	TIPH					SWITCH	49.5	1.25	2.6%	1.2	0.57	60	29.4	3.3	N/A	49.05	49.44	49.64	50.60	53.07	-0.28	-0.09	-0.18	21.73	21.9	49.06	TIPH
	40%	TISCO					SWITCH	101	0	0.0%	1.9	0.73	188	11.2	2.0	7.1	101.35	101.67	101.75	99.81	96.81	-0.21	-0.05	-0.15	36.99	40.54	43.12	TISCO
	75%	TOP	☺			☺	SBUY	57.25	0.5	0.9%	1.1	0.13	62	3.9	0.8	6.5	56.93	57.02	57.04	56.11	55.02	-0.11	-0.08	-0.03	32.88	27.33	51.78	TOP
	30%	TQM					REDUCE	41	0.25	0.6%	0.3	0.31	14	29.7	10.7	3.0	41.14	41.51	41.50	40.79	42.42	-0.14	0.07	-0.21	37.49	41.91	46.39	TQM
	25%	TTB					REDUCE	1.38	0.02	1.5%	151.9	0.84	210	10.0	0.6	2.8	1.38	1.40	1.41	1.39	1.33	-0.02	-0.01	0.00	12.32	17.19	38.34	TTB
↗	26%	TU					WBUY	15.8	0.1	0.6%	7.2	0.40	114	9.3	1.2	6.1	15.79	15.85										