

20 มีนาคม 2566

SET50 FUTURES:

ความกังวลต่อปัญหาสถาบันการเงินยุโรปลดลงหลัง UBS ซื้อกิจการ Credit Suisse แต่ Upside ยังจำกัดจากทิศทาง Fund Flow ยังไหลออก แนะนำ Trading S50H23 ในกรอบ 940-954 จุดและ Short กรอบบน

SET50 OPTION:

สถานะ Long S50H23C925 ที่ 20 จุด กำไร 2 จุด แนะนำถือต่อเป้า 30 จุด (SET50=950 จุด) และเลื่อน Stop Profit ที่ทุนขาด SET50 พื้นในกรอบจำกัด

SINGLE STOCK FUTURES:

แนะนำ Long ORIH23 บริเวณ 11.60 บาท เป้าทำกำไร 12.00 บาท และ Cut Loss 0.20 บาทจากทุน

แนะนำ Long CPALLH23 บริเวณ 61.25 บาท เป้าทำกำไร 63.50 บาท และ Cut Loss 0.75 บาทจากทุน

GOLD FUTURES:

GF10 Futures : แนะนำ Short GF10J23 ที่ 32060 บาท (\$1980) เป้าทำกำไร 31560 บาท (\$1950) และ Cut Loss 100 บาทจากทุน

Gold Online: แนะนำ Trading \$1960-1990 และ Cut Loss \$3

ราคาทองคำเริ่มโดน TAKE PROFIT



ที่มา : Investing

SET50 Index Futures / Option	P.3
Single Stock Futures	P.6
Gold Futures	P.8

*ภายใต้สภาวะที่ตลาดเผชิญกับความผันผวนสูง ทำให้การปรับกลยุทธ์ใน Derivative Talk ต้องดำเนินการได้อย่างรวดเร็วขึ้น ฝ่ายวิจัย จึงเพิ่มช่องทางติดตามคำแนะนำกลยุทธ์การซื้อขายระหว่างวันทำการผ่าน 2 ช่องทาง เพื่อให้นักลงทุนสามารถปรับเปลี่ยนกลยุทธ์ ได้มีประสิทธิภาพมากยิ่งขึ้น คือ

* แอปพลิเคชัน “ASP Smart”



* Telegram “Asia plus group”

Follow now



Asia Plus Group

RESEARCH DIVISION

บริษัทหลักทรัพย์ เอเชีย พลัส

เกิดศักดิ์ ทวีธีระสรวน
นักวิเคราะห์ปัจจัยพื้นฐานด้านตลาดทุน และทางเทคนิค
เลขทะเบียนนักวิเคราะห์: 004132

ประสิทธิ์ รัตนกิจกมล, CISA, CFA
นักวิเคราะห์ปัจจัยพื้นฐานด้านตลาดทุน และด้านเทคนิค
เลขทะเบียนนักวิเคราะห์: 025917

นวลพรรณ น้อยรัชชกร
นักวิเคราะห์ปัจจัยพื้นฐานด้านตลาดทุน และด้านเทคนิค
เลขทะเบียนนักวิเคราะห์: 019994

ชาญชัย พันพานานกิจ
นักวิเคราะห์ปัจจัยพื้นฐานด้านตลาดทุน และทางเทคนิค
เลขทะเบียนนักวิเคราะห์: 064045

ธนัฐธ เกิดเนตร
ผู้ช่วยนักวิเคราะห์



สถานะของนักลงทุน

All Futures Long(Short) Position : Contract

Accumulated Long(Short)

	Long	Short	Net	2 Days	1 Weeks	1 Months
Institution	186,543	146,676	39,867	99,582	453,256	582,314
Foreign	134,511	144,338	-9,827	-38,859	167,751	108,919
Retail	313,733	343,773	-30,040	-60,723	-621,007	-691,233

SET50 Futures Long(Short) Position : Contract

Accumulated Long(Short)

	Long	Short	Net	2 Days	1 Weeks	1 Months
Institution	55,153	52,755	2,398	9,555	18,378	50,420
Foreign	97,849	101,705	-3,856	-30,960	61,282	-92,631
Retail	152,188	150,730	1,458	21,405	-79,660	42,211

Single Stock Futures Long(Short) Position : Contract

Accumulated Long(Short)

	Long	Short	Net	2 Days	1 Weeks	1 Months
Institution	74,469	61,318	13,151	69,916	424,462	482,679
Foreign	8,552	15,173	-6,621	-9,554	100,636	176,907
Retail	75,050	81,580	-6,530	-60,362	-525,098	-659,586

Metal Futures Long(Short) Position : Contract

Accumulated Long(Short)

	Long	Short	Net	2 Days	1 Weeks	1 Months
Institution	4,397	3,298	1,099	1,011	2,173	4,473
Foreign	26,338	25,513	825	2,658	10,814	27,299
Retail	20,057	21,981	-1,924	-3,669	-12,987	-31,772

Call Option Long(Short) Position : Contract

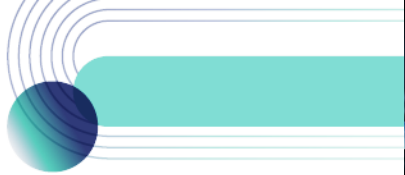
Accumulated Long(Short)

	Long	Short	Net	2 Days	1 Weeks	1 Months
Institution	445	739	-294	-1,416	-8,385	-13,183
Foreign	543	427	116	54	-73	-64
Retail	8,734	8,556	178	1,362	8,458	13,247

Put Option Long(Short) Position : Contract

Accumulated Long(Short)

	Long	Short	Net	2 Days	1 Weeks	1 Months
Institution	388	1,250	-862	-1,319	-5,894	-6,822
Foreign	754	977	-223	-1,029	-4,796	-434
Retail	12,286	11,201	1,085	2,348	10,690	7,256



SET50 OVERVIEW

เข้านี้มีรายงาน UBS ตกลงซื้อกิจการ Credit Suisse วงเงิน 3.2 พันล้านเหรียญสหรัฐฯ ลดความกังวลต่อปัญหาความเชื่อมั่นสถาบันการเงินยุโรป หนุนให้เม็ดเงินเข้านี้ไหลกลับมาเข้าสินทรัพย์เสี่ยงมากขึ้นสะท้อนจาก Dow Jones ที่ปรับขึ้น 0.41% สวนทางราคาทองคำที่ปรับลง 1% สัญญาณข้างต้นมองเป็นบวกต่อตลาดหุ้นภูมิภาคในระยะสั้น ส่วนปัจจัยในประเทศให้ความสนใจไปที่ประเด็นทางการเมืองที่เชื่อว่าจะเห็นการยุบสภาในสัปดาห์นี้ซึ่งจากสถิติที่ผ่านมาสร้าง Sentiment เชิงบวกต่อตลาดหุ้น แต่อย่างไรก็ตามในระยะถัดไปยังมองความเสี่ยงจาก Recession และปัญหาสถาบันการเงินยังมีอยู่อย่างน้อยจนกว่าธนาคารกลางต่างๆจะหยุดการปรับขึ้นดอกเบี้ยนโยบายที่เป็นต้นตอของปัญหา ขณะที่ Fund Flow ยังเป็นภาพการไหลออก ภายใต้ปัจจัยแวดล้อมข้างต้นจึงคาด SET50 Index วันนี้รับาวนแต่ Upside จำกัดตามกรอบ 940 -954 จุด

SET50 INDEX FUTURES

Direction Trading : ความกังวลต่อปัญหาสถาบันการเงินยุโรปลดลงหลัง UBS ซื้อกิจการ Credit Suisse แต่ Upside ยังจำกัดจากทิศทาง Fund Flow ยังไหลออก แนะนำ Trading S50H23 ในกรอบ 940-954 จุดและ Short กรอบบน

Spread Trading: คาดการณ์ Spread ระหว่าง S50M23 ลบด้วย S50H23 ณ วันที่ 30 มี.ค. 2565 จะเท่ากับ -3.10 จุด ปัจจุบันอยู่ที่ -2.60 ยังไม่กว้างมากพอให้เปิดสถานะใดๆ

SET50 Option: สถานะ Long S50H23C925 ที่ 20 จุด กำไร 2 จุด แนะนำถือต่อเป้า 30 จุด (SET50=950 จุด) และเลื่อน Stop Profit ที่ทุนขาด SET50 ฟันในกรอบจำกัด

S50H23 (30 MIN CHART)



ที่มา: สายงานวิจัย บล. เอเชีย พลัส

	แนวรับ	แนวต้าน
SET50	940	954
S50H23	940	954

* ภายใต้สถานะที่ตลาดเผชิญกับความผันผวนสูง ฝ่ายวิจัยจึงเพิ่มช่องทางติดตามคำแนะนำกลยุทธ์การซื้อขายระหว่างวันผ่าน 2 ช่องทาง คือ

- * แอปพลิเคชัน “ASP Smart” 
- * Telegram “Asia plus group”

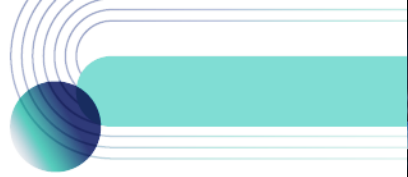
Follow now





TECHNICAL COMMENT

S50H23 อยู่ในช่วงรับาวนหากผ่านแนวต้าน 942 ได้ เตรียมกลับไปทดสอบแนวต้าน 950/954 จุด



SET50 Index	Last	1Yr Hist. Volatility	2Week Hist. Volatility
	940.40	11.67	27.1332

Call Option

	Premium	Chg	Break Even	Intrinsic Value	Time Value	All-in-Premium	Theory Price	Volume	Open Interest	Implied Volatility	Delta	Effective Gearing	Time Decay
S50H23C1000	0.60	0.10	> 1000.6	0.00	0.60	6.40%	0.08	824	18639	19.43	0.04	67.70	6.4%
S50H23C975	2.50	0.70	> 977.5	0.00	2.50	3.95%	0.91	1010	10818	19.05	0.15	55.15	3.9%
S50H23C950	8.50	2.30	> 958.5	0.00	8.50	1.92%	5.47	1593	5066	18.98	0.37	41.24	1.9%
S50H23C925	22.00	5.40	> 947	15.40	6.60	0.70%	18.38	460	1798	20.42	0.65	27.93	0.7%
S50H23C900	43.20	8.50	> 943.2	40.40	2.80	0.30%	39.47	7	201	25.57	0.81	17.68	0.3%

Put Option

	Premium	Chg	Break Even	Intrinsic Value	Time Value	All-in-Premium	Theory Price	Volume	Open Interest	Implied Volatility	Delta	Effective Gearing	Time Decay
S50H23P1000	61.40	-9.40	< 938.6	59.60	1.80	-0.19%	61.16	66	3162	#N/A N/A	-1.00	-15.32	-0.2%
S50H23P975	36.80	-10.00	< 938.2	34.60	2.20	-0.23%	37.00	155	4987	11.57	-0.96	-24.44	-0.2%
S50H23P950	18.40	-8.10	< 931.6	9.60	8.80	-0.94%	16.57	367	4834	16.60	-0.64	-32.90	-0.9%
S50H23P925	7.60	-4.80	< 917.4	0.00	7.60	-2.45%	4.49	1942	5808	19.07	-0.33	-41.43	-2.4%
S50H23P900	3.10	-1.90	< 896.9	0.00	3.10	-4.63%	0.59	2101	4645	22.11	-0.15	-45.66	-4.6%

ที่มา: สายงานวิจัย บล. เอเชีย พลัส

ภาพรวมการซื้อขาย SET50 INDEX

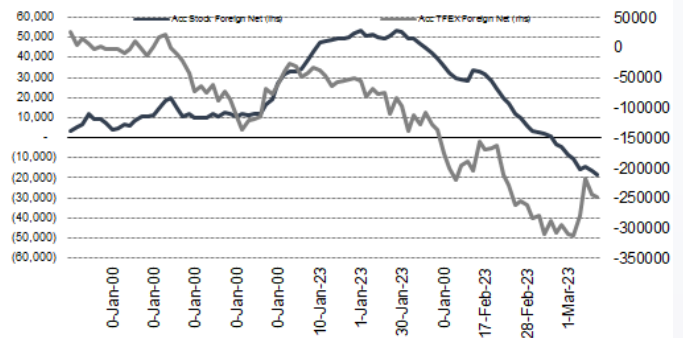
UNDERLYING	Close	Chg	%Chg	ผลการซื้อขาย
SET50	940.40	7.60	0.81%	17/3/23

Symbol	Settle	Chg	%Chg	Vol.	OI	OI Chg
S50F23	1002.44	0.0	0.0%	35	106	0
S50G23	971.18	0.0	0.0%	81	97	0
S50H23	939.50	10.8	1.1%	212,361	449,336	-11,838
S50M23	936.90	10.7	1.1%	77,597	113,599	860
S50U23	933.20	10.3	1.1%	10,660	33,874	381
S50Z23	933.40	10.3	1.1%	3,230	17,806	158

SET50 Futures Long(Short) : สัญญา	สถานะ Long(Short)			2 วัน	2 สัปดาห์	1 เดือน
	Long	Short	Net			
สถาบัน	55,153	52,755	2,398	9,555	28,558	50,420
ต่างชาติ	97,849	101,705	-3,856	-30,960	31,747	-92,631
รายย่อย	152,188	150,730	1,458	21,405	-60,305	42,211

ที่มา: สายงานวิจัย บล. เอเชีย พลัส

ความสัมพันธ์สถานะของนักลงทุนต่างประเทศ ในตราสารทุน และ SET50 FUTURES



ที่มา: สายงานวิจัย บล. เอเชีย พลัส

คาดการณ์ SPREAD ณ สิ้นเดือนจาก ASPS MODEL

	เป้าหมาย Spread ซีรียโกล - ซีรียโกล					
	S50F23	S50G23	S50H23	S50J23	S50K23	S50M23
	ณ 30 ม.ค.66	ณ 27 ก.พ.66	ณ 30 มี.ค.66	ณ 27 เม.ย.66	ณ 30 พ.ค.66	ณ 29 มิ.ย.66
S50F23						
S50G23	-3.33					
S50H23	-5.93	-2.60				
S50J23	-9.70	-6.37	-3.37			
S50K23	-9.81	-6.47	-3.06	0.31		
S50M23	-8.80	-5.45	-1.64	1.73	1.42	

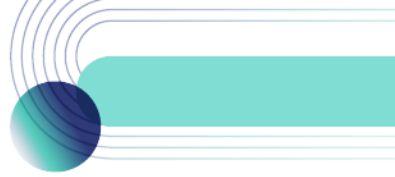
*สมมติฐานอัตราดอกเบี้ยนโยบายระหว่าง เม.ย. - มิ.ย. 66 เท่ากับ 1.75%

ที่มา: สายงานวิจัย บล. เอเชีย พลัส

SET50 ที่ระดับค่า PER ต่างๆ

SET 50 Sensitivity	ม.ค. 66E	มี.ค. 66E	เม.ย. 66E	พ.ค. 66E	มิ.ย. 66E	ก.ย. 66E	ธ.ค. 66E
(ค่า)							
PER 15.5	888	902	908	915	922	942	963
PER 16	917	931	938	945	952	973	994
PER 16.5	945	960	967	974	981	1,003	1,025
PER 17	974	989	996	1,004	1,011	1,033	1,056
PER 17.5	1,003	1,018	1,026	1,033	1,041	1,064	1,087
PER 18	1,031	1,047	1,055	1,063	1,071	1,094	1,118
PER 18.5	1,060	1,076	1,084	1,092	1,100	1,125	1,149
PER 19	1,088	1,105	1,113	1,122	1,130	1,155	1,180

ที่มา: สายงานวิจัย บล. เอเชีย พลัส



SINGLE STOCK FUTURES.

Long ORIH23

คาดการณ์กำไรปี 2566 เท่ากับ 3.35 พันล้านบาท (+18% yoy) FV ปีนี้ที่ 13.15 บาท (อิง SOTP) แนะนำซื้อ จาก 1) ราคาหุ้นมี upside 11% 2) เงินปันผลสูงกว่า 6% ต่อปี โดย ORI ประกาศจ่ายปันผล 2H65 หุ้นละ 0.57 บาท คิดเป็น Div Yield 4.8% และ 3) ทิศทางการกำไรรายไตรมาสเป็นขาขึ้นตั้งแต่ 1Q-4Q66 ตามการส่งมอบคอนโดฯ ใหม่มากถึง 9 โครงการ และเปิดแนวราบใหม่ที่ส่วนใหญ่จะเกิดขึ้นใน 2H มากกว่า 1H

ราคาหุ้นรายวัน แกว่งในกรอบ Sideway ที่ซัด ช่วง 11.50-12.00 บาท ปัจจุบันย่อตัวแรง จนกลับมาทดสอบเส้น EMA 75 วัน โดยมีสัญญาณดีดกลับจากแท่งเทียนเงาล่างยาว

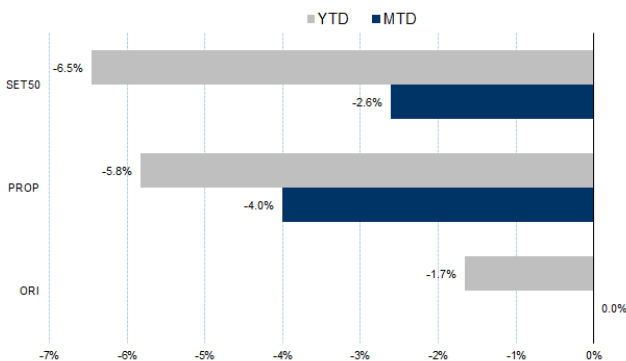
กลยุทธ์การลงทุน

แนะนำ Long ORIH23 บริเวณ 11.60 บาท เป้าทำกำไร 12.00 บาท และ Cut Loss 0.20 บาทจากทุน

Future							Underlying	
Future	Settle Price	Basis	Vol	OI	OI Change	Leverage	Upside	PER 66F
ORIH23	11.98	0.08	10	621	10	10.92	9.86%	8.19

ที่มา: สายงานวิจัย บล. เอเชีย พลัส

HISTORICAL PRICE

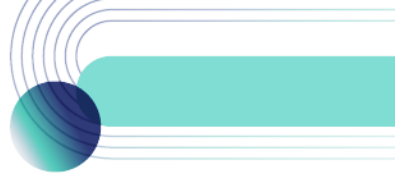


ที่มา: สายงานวิจัย บล. เอเชีย พลัส

TECHNICAL CHART



ที่มา: สายงานวิจัย บล. เอเชีย พลัส



Long CPALLH23

แนวโน้มกำไรในปี 2566 – 2567 ของ CPALL คาดจะเติบโตได้ในอัตรา 45% และ 11% ตามลำดับ จากการเติบโตของทุกๆธุรกิจ ทั้ง ธุรกิจสะดวกซื้อ (7Eleven) คำสั่ง MAKRO และ คำปลีก Lotus's คาดจะมีกำไรเติบโตขึ้นได้ต่อ เพราะคาดยอดขายจะยังเพิ่มขึ้นจากเศรษฐกิจที่เติบโตดี อิง PE 34.8 เท่า (ค่าเฉลี่ยย้อนหลัง 7 ปี) Fair Value เท่ากับ 72 บาท ราคาหุ้นอยู่ในลักษณะ Sideway ช่วง Technical Rebound ทดสอบ EMA 10 วัน หากผ่านได้ โมเมนตัมระยะสั้นจะเริ่มเด่น มีโอกาสขยับขึ้นทดสอบ EMA 200 วัน ที่ 63.75 บาท

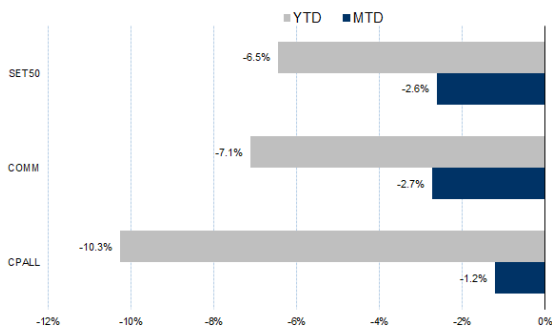
กลยุทธ์การลงทุน

แนะนำ Long CPALLH23 บริเวณ 61.25 บาท เป้าทำกำไร 63.50 บาท และ Cut Loss 0.75 บาทจากทุน

Future							Underlying	
Future	Settle Price	Basis	Vol	OI	OI Change	Leverage	Upside	PER 66F
CPALLH23	61.13	-0.12	45	1869	-18	-	13.64%	30.54

ที่มา: สายงานวิจัย บล. เอเชีย พลัส

HISTORICAL PRICE

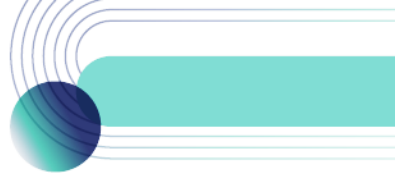


ที่มา: สายงานวิจัย บล. เอเชีย พลัส

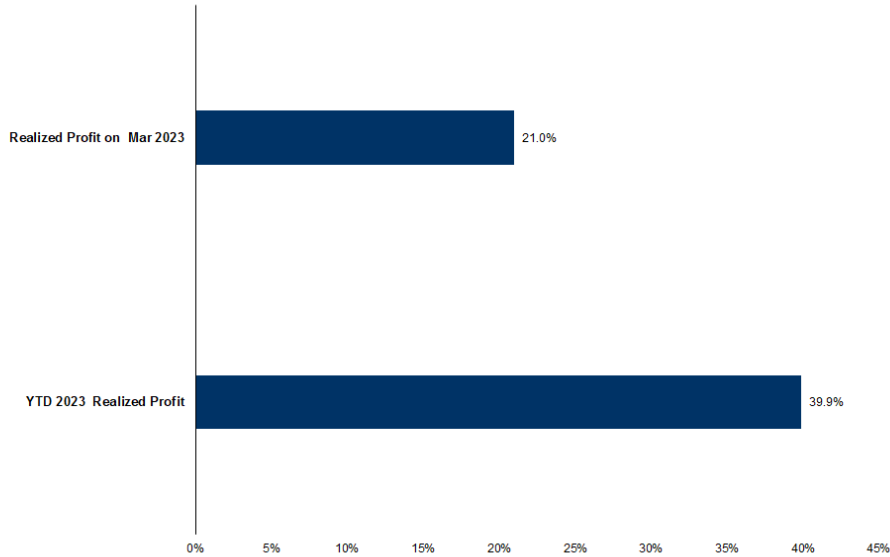
TECHNICAL CHART



ที่มา: สายงานวิจัย บล. เอเชีย พลัส



TRACKING PERFORMANCE



หมายเหตุ การคำนวณผลตอบแทนจะใช้ราคาเปิดในวันแนะนำเป็นต้นทุน เทียบกับราคาปิดล่าสุด เป็นผลตอบแทนสะสมจนกว่าจะถึงวันที่ฝ่ายวิจัยแนะนำให้ปิดสถานะทำกำไร/ตัดขาดทุน

ที่มา: สายงานวิจัย บล. เอเชีย พลัส

TOP 20 MOST ACTIVE VOLUME

	Future	Settle Price	Basis	Vol	OI	OI Change	Leverage	Resistance	Support	
1	SCBH23	102.22	101.5	3,407	3,426	-	3,346	8.79	105.91	101.00
2	BAMH23	13.4	13.3	3,068	7,156	-	2,944		13.59	12.81
3	BEAUTYH23	1.22	1.21	3,055	32,155	-	3,000	4.05	1.22	1.21
4	CPFH23	21.7	21.7	2,560	10,523	-	2,534	7.99	21.70	21.06
5	GUNKULH23	3.77	3.74	2,048	28,085	-	538	19.36	3.80	3.66
6	SIRIH23	1.72	1.72	1,495	33,260	-	348	15.44	1.74	1.66
7	MAJORH23	16.5	16.5	1,323	3,775	-	702	7.51	16.54	16.06
8	PTTH23	30.01	30	1,187	4,326	-	1,161	9.21	30.06	29.60
9	WHAH23	4.2	4.2	876	4,564	-	760	9.28	4.19	4.09
10	TTBH23	1.33	1.35	866	20,625	-	242		1.34	1.31
11	PTGH23	13.4	13.4	807	3,844	-	273	4.98	13.67	13.08
12	KEXH23	15.35	15.4	601	2,889	-	600		15.35	14.55
13	BANPUH23	10.41	10.5	545	13,313	-	462	16.03	10.44	10.25
14	PLANBH23	8.75	8.9	511	100	-	509	7.02	8.86	8.33
15	TUH23	14.53	14.6	509	7,293	-	506	9.10	14.63	14.19
16	SPRCH23	10.3	10.1	505	1,065	-	500	8.69	10.33	10.12
17	KBANKH23	132.38	132	370	3,718	-	83	11.21	134.00	127.78
18	STECH23	12.64	12.9	337	3,431	-	65	6.19	12.77	12.27
19	BEMH23	8.5	8.45	321	4,289	-	112	13.30	8.70	8.64
20	ADVANCH23	206.01	206	286	1,635	-	199	13.97	209.25	206.00

ที่มา: สายงานวิจัย บล. เอเชีย พลัส



GOLD FUTURES

ราคาทองคำตลาดสหรัฐเมื่อคืนวันศุกร์ที่ผ่านมา พุ่งขึ้นแรง 68.2 เหรียญฯ หรือ 3.55% ปิดอยู่ที่ 1,989 เหรียญฯ สู่ระดับสูงสุดในรอบ 11 เดือน เนื่องจากความกังวลเกี่ยวกับวิกฤติธนาคารกระตุ้นให้นักลงทุนเข้าซื้อทองคำในฐานะสินทรัพย์ปลอดภัย นอกจากนี้การอ่อนค่าของค่าเงินดอลลาร์ หลังสหรัฐเปิดเผยข้อมูลเศรษฐกิจอ่อนแอ สะท้อนจากดัชนีภาคการผลิตเดือน ก.พ. ต่ำกว่าคาด และดัชนีความเชื่อมั่นผู้บริโภคเดือน มี.ค. ปรับลงเป็นครั้งแรกในรอบ 4 เดือน ทำให้ Dollar Index ชัยลง 0.55% ปิดที่ 103.86 จุด โดยสัปดาห์นี้ ต้องติดตามการประชุมธนาคารกลางสหรัฐ (เฟด) วันที่ 21-22 มี.ค. ซึ่งคาดเฟดจะปรับขึ้นอัตราดอกเบี้ย 0.25% รวมถึงการเปิดเผยข้อมูลเศรษฐกิจสำคัญสหรัฐ เช่น ยอดขายบ้านใหม่และมือสอง, ดัชนี PMI ภาคการผลิตและบริการ เป็นต้น

กลยุทธ์การลงทุน

ราคาทองคำ GF10J23 เมื่อคืนวันศุกร์ที่ผ่านมา เพิ่มขึ้นตามตลาดโลกรวม 490 บาท ปิดที่ 32,010 บาท (1,977 เหรียญฯ) ใกล้เคียงราคาทองคำตลาด spot ล่าสุดที่เคลื่อนไหวบริเวณ 1,976-1,977 เหรียญฯ คาดราคา GF10J23 วันนี้จะอยู่ในกรอบ 31,900-32,200 บาท จากความกังวลเกี่ยวกับธนาคารเครดิต สวิสที่ลดลง หลังธนาคารยูบีเอส ตกลงเข้าซื้อกิจการ และการปรับตัวขึ้นแรงของราคาทองคำกว่า 170 เหรียญฯ ตลอด 2 สัปดาห์ที่ผ่านมา น่าจะทำให้ราคาทองคำมีโอกาสปรับฐานช่วงสั้น จึงแนะนำนักลงทุนรอปเปิด Short GF10J23 ที่ 1,980 เหรียญฯ หรือ 32,060 บาท มีเป้าทำกำไร 1,950 เหรียญฯ เทียบเท่า 31,560 บาท และกำหนดจุด cut loss 100 บาทจากทุน เพื่อป้องกันความเสี่ยง หากราคาทองคำเคลื่อนไหวผิดจากคาด

GOLD SPOT



Gold Online Futures

	Last	Chg	%Chg	Vol	OI	OI Chg
GOM23	1,982	47	2.40	23,337	24,289	-333
GOM23	2,007	44	2.25	6,860	3,316	-201

Mini Gold Futures

	Last	Chg	%Chg	Vol	OI	OI Chg
GF10G23	30,215	35	0.12	3,590	8,318	67
GF10J23	32,010	570	1.81	842	3,344	28
GF10M23	32,070	560	1.78	656	1,521	-3

ที่มา: สายงานวิจัย บล.เอเชีย พลัส

หมายเหตุ : ราคาปิดของ Gold Futures (Night Session) Settle ณ เวลา 22.00 น. และปริมาณการซื้อขายเกิดขึ้นในช่วงเวลา 19.30-22.30 น.



GOLD ONLINE FUTURES (GOH23)

ทิศทางราคาทองคำ สัญญาณ Technical Rebound กลับขึ้นมายืนเหนือเส้น EMA 10 วัน ด้วยแท่งเทียน Bullish Breakout คาดแกว่งในกรอบ ช่วง \$1960-\$1990

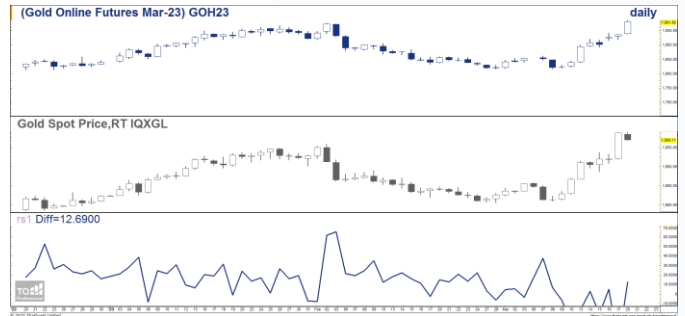
Gold Online: แนะนำ Trading \$1960-1990 และ Cut Loss \$3

GOH23



ที่มา: สายงานวิจัย บล. เอเชีย พลัส

BASIS ระหว่าง GOH23-GOLD SPOT



ที่มา: สายงานวิจัย บล. เอเชีย พลัส

การแปลงราคาทองคำให้เป็นบาท

	FX (บาท/ USD)				
	34.00	34.25	34.50	34.75	35.00
1,750	28,282	28,490	28,698	28,906	29,114
1,780	28,767	28,978	29,190	29,401	29,613
1,810	29,252	29,467	29,682	29,897	30,112
1,840	29,737	29,955	30,174	30,393	30,611
1,870	30,221	30,444	30,666	30,888	31,110
1,900	30,706	30,932	31,158	31,384	31,609
1,930	31,191	31,420	31,650	31,879	32,108
1,960	31,676	31,909	32,142	32,375	32,608
1,990	32,161	32,397	32,634	32,870	33,107

ที่มา: สายงานวิจัย บล. เอเชีย พลัส

คำนวณกำไรขาดทุนของ MINI GOLD FUTURES

มีสกุลทอนรายย่อย				
(ค่าธรรมเนียม 98.10 บาท/สัญญา/ข้าง)				
ราคาปิด future	กำไร/เปลี่ยนแปลง	กำไร/ (ขาดทุน) (ขาดทุน)	ค่าธรรมเนียม+ VAT (บาท)	กำไร/ (ขาดทุน)สุทธิ
32,260.00	250.0	2,500	(210)	2,290
32,210.00	200.0	2,000	(210)	1,790
32,160.00	150.0	1,500	(210)	1,290
32,110.00	100.0	1,000	(210)	790
32,060.00	50.0	500	(210)	290
32,010.00	0.0	-	(210)	(210)
31,960.00	-50.0	(500)	(210)	(710)
31,910.00	-100.0	(1,000)	(210)	(1,210)
31,860.00	-150.0	(1,500)	(210)	(1,710)
31,810.00	-200.0	(2,000)	(210)	(2,210)
31,760.00	-250.0	(2,500)	(210)	(2,710)

ที่มา: สายงานวิจัย บล. เอเชีย พลัส