



Globlex Group

20 March 2023

# AFTERNOON CALL ACTION NOTES

By Globlex Research Department

## ดัชนี SET ปิดภาคเช้า

Close	1,564.63	Value	26,312 ลบ.
Change	+0.96	%Change	+0.06%

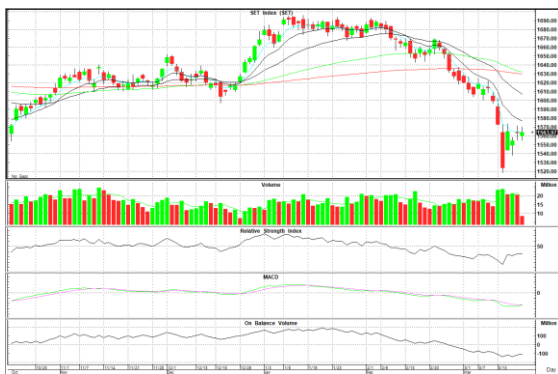
### สรุปภาวะตลาดภาคเช้า

ตลาดหุ้นในภาคเช้า ดัชนีเคลื่อนไหวในแดนบวกสลับลบ มีแรงซื้อในหุ้นกลุ่มค่าปลีก ไอซีที ส่วนแรงขายมาจากหุ้นกลุ่มพลังงาน โดยนักลงทุนติดตามข่าวการประกาศยุบสภา ส่งผลให้ดัชนี SET Index ปิดตลาดที่ 1,564.63 จุด +0.96 จุด +0.06% มูลค่าการซื้อขาย 26,316 ลบ.

### แนวโน้มภาคบ่าย

คาดดัชนีในภาคบ่ายมีโอกาสปรับตัวต่อเนื่องหากมีการประกาศยุบสภา เนื่องจากเป็นปัจจัยบวกเนื่องจากจะมีนโยบายกระตุ้นการใช้จ่ายหลังได้รับรัฐบาลใหม่ นอกจากนี้ตลาดคลายกังวลเรื่องธนาคารเครดิตสวีตหลังมีข่าวควบรวมกับ UBS

แนวรับ 1,555 แนวต้าน 1,570



## Technical Insight

JMART รับ 23.00 บาท / ต้าน 23.80-27.00 บาท / Cut loss 22.80 บาท

ราคาปิด 23.40 บาท

ติดตัวขึ้นจากระดับ Bottom พร้อม Volume เข้า และ Slow Sto.+MACD เฟ็ง ส่งสัญญาณบวกวันแรก หากผ่านต้านแรกที่ 23.80 บาท ลุ้นทดสอบ EMA-25 ที่ 27.00 บาท

GPSC รับ 66.25 บาท / ต้าน 69.00-72.00 บาท / Cut loss 66.00 บาท

ราคาปิด 67.25 บาท

ทยอยไต่ระดับขึ้น โดยมี Volume สนับสนุน และ Slow Sto. ส่งสัญญาณบวกต่อเนื่อง หากผ่าน EMA-200 ที่ 69.00 บาท ลุ้นทดสอบต้านถัดไป 72.00 บาท

### ข่าวสำคัญช่วงเช้า

- ภาวะตลาดเงินบาท: เปิด 34.05 แนวโน้มแข็งค่าตามภูมิภาค หลายปัจจัยกดดอลลาร์อ่อนค่า
- แบงก์ชาติอังกฤษขานรับยูบีเอสซื้อกิจการเครดิต สวิส ชี้ระบบธนาคารอังกฤษยังแกร่ง
- ดอลลาร์ขยับขึ้นเทียบเยน หลังเฟดจับมือ 5 แบงก์ชาติ เสริมสภาพคล่องระบบการเงิน
- PTG ย่องเจรจาไฟแนนซ์นอกตลาดหุ้นปล่อยสินเชื่อผ่านปีมั่งคั่ง 1.5-2 พันลบ. รองรับ
- XPG พุ่งชนซีลิ่งนำกลุ่มคริปโต รับอานิสงส์บิทคอยน์ฟื้นแรงจัดทะลุ 2.8 หมื่นเหรียญ
- TKN เปิด 3 กลยุทธ์เร่งขยายทั้งในและนอกประเทศพื้น Taokaenoi Land ดันปี 66 โตกว่า 15%
- RAM เพิ่มทุน 60 ล้านหุ้นแบบ General Mandate ขาย PP ,เตรียมออกหุ้นกู้ 3 พันลบ.

ที่มา : สำนักข่าวอินโฟเควสท์

นักวิเคราะห์ 02-6725999  
 วิลาสินี บุญมาสูงทรง ext.5937  
 วัชรินทร์ จงยรรยง ext.5936  
 ณัฐวุฒิ วงศ์เยาวรักษ์ ext.5805  
 สลักบุญญ วงศ์อัครเดช ext.7287

ผู้ช่วยนักวิเคราะห์  
 ปณชัย กฤตธนชัย