

20 มีนาคม 2566

**รายงานดัชนีตลาดหุ้น**

	ปิด	เปลี่ยนแปลง	%
SET index	1563.67	9.02	0.58
SET50	940.40	7.60	0.81
SET P/E		18.71	
SET P/BV		1.55	
SET Div. Yield		3.00%	
DOW	31861.98	-384.57	-1.19
NASDAQ	11630.51	-86.77	-0.74

**ดัชนีชี้วัดเศรษฐกิจ/ตลาดหุ้น**

	ปิด	%
เงินบาท/ดอลลาร์สหรัฐ	33.52	-2.56
ดอกเบี้ยพันธบัตรสหรัฐ 10 ปี	3.490	+2.4bps
ราคาน้ำมันเบรนท์ (US\$)	72.52	-2.81
ราคาน้ำมัน US WTI (US\$)	66.51	-2.83
ราคาน้ำมันดิบดูไบ (US\$)	73.98	+1.15
ดัชนีค่าระวางเรือ - BDI	1,535	-1.60
ราคาทองคำสปอต (US\$)	1,989	+3.55

**มูลค่าการซื้อขาย 73,535 ล้านบาท**

ล้านบาท	ซื้อ	ขาย	สุทธิ
สถาบันในประเทศ	4,833	3,024	1,809
ต่างประเทศ	44,970	46,935	-1,965
รายบุคคล	19,364	18,932	432
บัญชีบริษัทหลักทรัพย์	4,368	4,644	-276

**มูลค่าการซื้อขายสูงสุด รายอุตสาหกรรม**

	ล้านบาท	%	% of total
Energy	13,041	0.9	17.7
Bank	9,888	1.8	13.5
Ict	6,533	0.5	8.9
Comm	6,494	-0.5	8.8
Etron	5,605	1.8	7.6

**มูลค่าการซื้อขายสูงสุด รายหลักทรัพย์**

	ปิด (บาท)	%	ล้านบาท
DELTA	996	2.5	3,499
KBANK	132	1.9	2,949
PTT	30	0.8	2,852
PTTEP	140.50	3.3	2,264
CPALL	61.25	0.8	2,205

**ทิศทางตลาดหุ้นวันนี้**

( รัศพงศ์ ไชยสุภากุล เลขทะเบียนฯ: 19838 )

**แกว่งกรอบแคบๆ... ติดตามสถานการณ์ธนาคารหลักๆ ต่อไป**

**ฝ่ายวิจัย KGI ประเมิน SET Index วันจันทร์ เทคไซด์เวย์...** หลังจากเมื่อวันศุกร์ที่แล้ว ตลาดหุ้นไทยรีบาวด์ (ตามคาด) หนุนโดยข่าว 11 ธนาคารในสหรัฐฯ ร่วมมือกันเสริมสภาพคล่องให้กับธนาคาร First Republic Bank (FRB) ส่งผลให้ตลาดคลายกังวลต่อภาคธนาคารสหรัฐฯ... สำหรับในวันนี้ ปัจจัยโดยรวมเป็นกลางและมีเรื่องให้ติดตามต่อค่อนข้างมาก i) highlight ในฝั่งยุโรป คือดีลธนาคาร UBS ซื้อธนาคาร Credit Suisse มูลค่า 3.2 พันล้านดอลลาร์ฯ ส่งผลให้ตลาดคลายกังวลลงไปในระดับหนึ่ง ii) ในฝั่งสหรัฐฯ ธ.กลางสหรัฐฯ เข้าใจประกาศเปิด US dollar swap line รายวันกับ 6 ธนาคารหลักๆ เพื่อเตรียมรับมือปัญหาภาคการเงินที่อาจเกิดขึ้นในระยะถัดไป... อย่างไรก็ตาม แม้ว่ามีปัจจัยบวกดังกล่าวออกมา แต่ความไม่แน่นอนในภาคการเงินมีค่อนข้างสูงอยู่ หลังจากล่าสุด S&P ปรับลดความน่าเชื่อถือของธนาคาร FRB เป็นระดับขยะ ทำให้ FRB เป็นความเสี่ยงหลักที่ต้องติดตามในสัปดาห์นี้ว่าจะล้มหรือไม่ รวมทั้งต้องติดตามผลประชุม ธ.กลางสหรัฐฯ (เฟด) ในวันที่ 22 มี.ค. ซึ่งทางเราคาดว่าเฟดจะปรับขึ้นดอกเบี้ย 0.25% สูง 5.00% และน่าจะจะมีการปรับ dot-plot แนวโน้มดอกเบี้ยรวมทั้งประมาณการเศรษฐกิจสหรัฐฯ ด้วย

**หุ้นเด่นวันนี้ ตามปัจจัยพื้นฐาน**

( สุทธิ ภิรพรรณรัตน์ เลขทะเบียนฯ: 28668 )

**เก็งกำไร HMPRO\*, CPN\*, MENA**

- **HMPRO\* (เป้าพื้นฐาน 18.5 บาท)** 1) ประเมินแนวรับ 14.2 บาท / แนวต้าน 14.7 บาท กรณี Break ผ่านแนวต้าน Trend line นี้ได้ ประเมินมีโอกาสฟื้นตัวทดสอบแนวต้านถัดไป 15.1 - 15.7 บาท (Stop loss 13.7 บาท) 2) ประเมินแนวโน้มผลการดำเนินงานปีนี้มี Momentum ฟื้นตัวต่อเนื่องทั้งจาก i) การขยายสาขาเพิ่ม 10 แห่ง ii) อัตราการเติบโตของยอดขายสาขาเดิมบวกต่อเนื่อง +4% YoY iii) คาดอัตรากำไรขั้นต้นเพิ่มขึ้นเป็น 26.3% (จาก 26.1% ปีก่อน) จากการเพิ่มสัดส่วน House brand 3) คาดหุ้นกลุ่มค้าปลีกเน้นเศรษฐกิจในประเทศ รับ Sentiment บวกจากการเตรียมเลือกตั้งทั่วไป 4) Forward PE ต่ำเพียง 26.7 เท่า คิดเป็นราว -1.5 เท่าของส่วนเบี่ยงเบนมาตรฐานในอดีต / PBV 7.8 เท่า คิดเป็นราว -0.5 เท่าของส่วนเบี่ยงเบนมาตรฐานในอดีต
- **CPN\* (เป้าพื้นฐาน 83 บาท)** 1) ประเมินแนวรับ 66.0 บาท / แนวต้าน 67.25 - 68.50 บาท กรณี Break กรอบแนวต้านนี้ได้ ประเมินมีโอกาสฟื้นตัวทดสอบแนวต้านถัดไป 71.5 บาท (Stop loss 63 บาท) 2) ประเมินราคาหุ้น Laggard CRC\* โดยอัตราส่วนราคา CPN\*/CRC\* ปรับลดลงมาก สู่ระดับต่ำกว่า -2 เท่าของส่วนเบี่ยงเบนมาตรฐาน (กรอบเวลา 200 วัน) ขณะที่ราคาแนวโน้มผลการดำเนินงานปีนี้เป็นตัวต่อเนื่องจากปีก่อน จากการลงทุนเปิดห้างใหม่ๆเพิ่ม + และการท่องเที่ยวฟื้นตัวแรง + Sentiment บวกจากการเตรียมเลือกตั้งทั่วไป ... ฝ่ายวิจัยคาดกำไรปีนี้โต +22% YoY 3) Forward PE ต่ำเพียง 22 เท่า คิดเป็นราว -1 เท่าของส่วนเบี่ยงเบนมาตรฐานในอดีต / PBV 3.66 เท่า ใกล้เคียงค่าเฉลี่ยในอดีต
- **MENA (เป้าพื้นฐาน 3.3 บาท)** 1) ประเมินแนวรับ 2.54 บาท / แนวต้าน 2.74 - 2.82 บาท กรณียืนเหนือกรอบแนวต้านนี้ได้ ประเมินมีโอกาสแกว่งตัวขึ้นทดสอบแนวต้านถัดไป +/- 2.90 บาท (Trailing stop 2.36 บาท) 2) ประเมินแนวโน้มผลการดำเนินงานปีนี้ได้ทำ New high ที่ 79 ล้านบาท (+55% YoY) จาก i) การขยายกองรถสำหรับให้บริการขนส่งปูนซีเมนต์ (Ready-mixed concrete) และกองรถสำหรับขนส่งสินค้าอาหารสัตว์ (ปศุสัตว์) ii) การเตรียมโอนกองรถขนส่งสินค้าไปยัง JV ใหม่ (JV ร่วมกับกลุ่ม CBG\*) ใน 2Q66 นี้ โดย MENA จะถือหุ้นใน JV ใหม่ 35% และเน้นขนส่งสินค้าให้กับทาง "ตะวันแดง" เช่น ร้าน CJ supermarket คาดบันทึกกำไรจาก JV เพิ่มอีกราว +/-15 ล้านบาทในปี 3) Forward PE เท่ากับ +/-24 เท่า ขณะที่ค่ากำไร 2 ปีข้างหน้าโตเฉลี่ย +29% CAGR 2566 - 68 (PEG 0.8 เท่า)

<https://www.kgieworld.co.th>

หมายเหตุ: 1. \*บริษัทอาจเป็นผู้ออกไปสำคัญแสดงสิทธิอนุพันธ์บนหลักทรัพย์นี้ / 2. เป้าพื้นฐาน หมายถึง ราคาเป้าหมายเชิงพื้นฐาน (Forecasted 12M Target price) ที่อ้างอิงจากบทวิเคราะห์ปัจจัยพื้นฐานฉบับล่าสุดของฝ่ายวิจัย / 3. เป้า Consensus หมายถึง ค่าเฉลี่ยของราคาเป้าหมายเชิงพื้นฐานที่จัดทำโดย Bloomberg consensus หรือ IAA Consensus

**Disclaimer**

บริษัทหลักทรัพย์ เคจีไอ (ประเทศไทย) จำกัด (มหาชน) ("บริษัท") มิได้ให้การรับรองใดๆ ถึงความถูกต้องและแท้จริงของข้อมูลในเอกสารนี้ ("ข้อมูล") ดังนั้นไม่ว่าจะด้วยเหตุใดก็ตาม บริษัทไม่ขอรับผิดชอบต่อความเสียหายในรายได้ หรือผลประโยชน์ใดๆ ทั้งทางตรงและทางอ้อมที่เกิดขึ้นจากการใช้ ข้อมูล และข้อมูลนี้มิได้จัดทำขึ้นเพื่อเป็นการชักชวนหรือชี้แนะให้ซื้อขายหลักทรัพย์ใดๆ ทั้งนี้ข้อมูลถูกจัดทำขึ้นจากแหล่งข้อมูลที่เป็นปัจจุบันและ บริษัทสงวนสิทธิในการแก้ไขข้อความใดๆ ในเอกสารนี้โดยมิต้องบอกกล่าวล่วงหน้า

20 มีนาคม 2566

### หุ้นมีข่าว

(+) **IVL\*** ระดม 3 หมื่นล. สเปนออฟบริษัทลูก เข้าตลาดหุ้นมะกัน (ข่าวหุ้น) “อินโดรามา เวนเจอร์ส” เล็งส่งบริษัทในเครือผลิต IOD เข้าตลาดหุ้นสหรัฐฯ ระดมทุน 1 พันล้านเหรียญสหรัฐ หรือประมาณ 3.4 หมื่นล้านบาท ภายในปีนี้ กระตุ้นการเติบโตบริษัทแม่ และลดภาระหนี้ นักวิเคราะห์คาดการณ์กำไร IVL\* เพิ่มไม่ต่ำกว่า 500 ล้านดอลลาร์สหรัฐ สร้างอัตรากำไรต่อราคาหุ้นกว่า 30%

(+) **NCAP** ดีมานด์สินค้าเชื้อเพลิง ภูมิภาคใหม่คืบหน้า (หุ้นหุ้น) NCAP มองปี 2566 ดีมานด์สินค้าเชื้อเพลิงขยายตัวต่อเนื่อง วางเป้าพอร์ตสินค้าเติบโตไม่น้อยกว่า 10-15% จากปีก่อน ทางแผนใส่กลยุทธ์ขยายตลาดสินค้าเรือบรรทุกมือสองเต็มสูบ จ่อแตกไลน์จำหน่ายทะเบียนรถ-รับติดตามทวงหนี้ ทรัพย์สินเพิ่ม พร้อมเดินหน้าคุมเข้ม NPL ไม่เกิน 2%

(+) **WHA\*** เปิดเฟส 2 รับฐานผลดีวีซี ซู ‘กรีนไฮลิ่ง’ ดึงทัพนักลงทุน (ประชาชาติธุรกิจ) WHA\* เนื้อหอมยอดขยายพื้นที่นิคมทะเลบัว แสงหน้าก่อนวิกฤตโควิดเดินทางเพิ่มจุดขายใหม่ “กรีนไฮลิ่ง” พลังงานสะอาดดึงดูดค่า BYD ส่งสัญญาณลุยเฟส 2 อีก 500 ไร่ พร้อมดึงซีพีฟลายเซ็นอีวีเข้าไทยย้ายฐานผลดีวีซี บ้อนตลาดโลก ทางแผนขยาย 2 นิคมในเวียดนาม ทุ่มงบฯ 4,000 ล้าน เดินหน้า อัปเดต 9 โครงการเดินทางสู่เทคโนโลยีใน 3 ปี

(+) **AMATA\*** ผุดนิคมใหม่รับอีวี ควพ่นธมิตรลุยเมืองอัจฉริยะ (หุ้นหุ้น) AMATA\* เล็งตั้งนิคมใหม่รองรับอุตสาหกรรมอีวี ชีวการแพทย์ และดิจิทัล พร้อมผนึกพันธมิตรลุยเมืองอัจฉริยะ เน้นเทคโนโลยีพลังงานสะอาด, AI อัจฉริยะ, หุ่นยนต์, อุตสาหกรรมการบิน, อุตสาหกรรมการแพทย์อัจฉริยะ, รวมถึงงานวิจัย-พัฒนานวัตกรรมเพื่อสิ่งแวดล้อม ลดมลภาวะ ลดการปล่อยสารพิษต่างๆ อย่างต่อเนื่อง ด้าน “วิกรม” บริจาคทุนทรัพย์กว่า 2 หมื่นล้านบาท หนุนมูลนิธิอมตะ

(+) **MENA** สันทรายได้ปีนี้ 800 ล้าน อัดงบลงทุนเพิ่ม 100 คิน (ข่าวหุ้น) MENA บักธงรายได้ปีนี้ 800 ล้านบาท โต 15% รับอานิสงส์โครงการลงทุนทั้งภาครัฐและเอกชนขยายตัว พร้อมอัดงบลงทุน 280 ล้านบาท เพิ่มรถประมาณ 100 คิน ด้านบริษัทร่วมทุน TDM คาดจัดตั้งเสร็จภายในมี.ค. จ่อรับรู้ส่วนแบ่งกำไร ตั้งแต่ไตรมาส 2/66

(+) **ITC** ค่าใหญ่แดนมังกร พาร์ทเนอร์อัปพอร์ต (หุ้นหุ้น) ITC ได้พันธมิตรใหญ่ หานางจิง เจียเป่ย์ เพ็ทแคร์ ไบรด์ส์ บุกพื้นที่ตลาดจีน ซีดตลาดใหญ่ 2.7 แสนล้านบาท วางหมากอสังการ อัปพอร์ตสัดส่วนรายได้จีนถึง 80% ในปี 2568 ทุ่มงบ 4 พันล้านบาท ต่อยอดธุรกิจยาว 3 ปีต่อเนื่อง บอสใหญ่ “พิชิตชัย วงศ์ปิยะ” บักเป้าปีรายได้ทะยาน 15% จากปีก่อน รับดีมานด์จ่อคิวเพียบ

### หุ้นที่เคยแนะนำก่อนหน้า

- **ADVANC\*** (เป้า Consensus 240.3 บาท) แนวรับ 205 บาท / แนวต้าน 212 - 215 บาท (Stop loss 198 บาท)
- **BBL\*** (เป้าพื้นฐาน 186 บาท) แนวรับ 151.5 บาท / แนวต้าน 157 - 160 บาท (Stop loss 148.5 บาท)
- **SPA** (เป้าพื้นฐาน 12.5 บาท) แนวรับ 10.4 บาท / แนวต้าน 10.9 - 11.5 บาท (Stop loss 10.1 บาท)

### Report ตามปัจจัยพื้นฐานวันนี้

- กลุ่มนิคมฯ น้ำหนักลงทุน “เท่ากับตลาดฯ” ฝ่ายวิจัยฯประเมินการฟื้นตัวของการลงทุนฯ จะหนุนยอดขยายที่ดินนิคมฯในปี 2566 และเป้าหมายการขายที่ดินนิคมฯของทั้ง WHA\* AMATA\* ที่ Aggressive กว่าสมมติฐานของฝ่ายวิจัยฯมาก เป็นประเด็นที่อาจเป็น Upside อิงสมมติฐานปัจจุบัน ฝ่ายวิจัยฯ คงคำแนะนำ “ซื้อ” WHA\* / แนะนำ “ถือ” AMATA\*

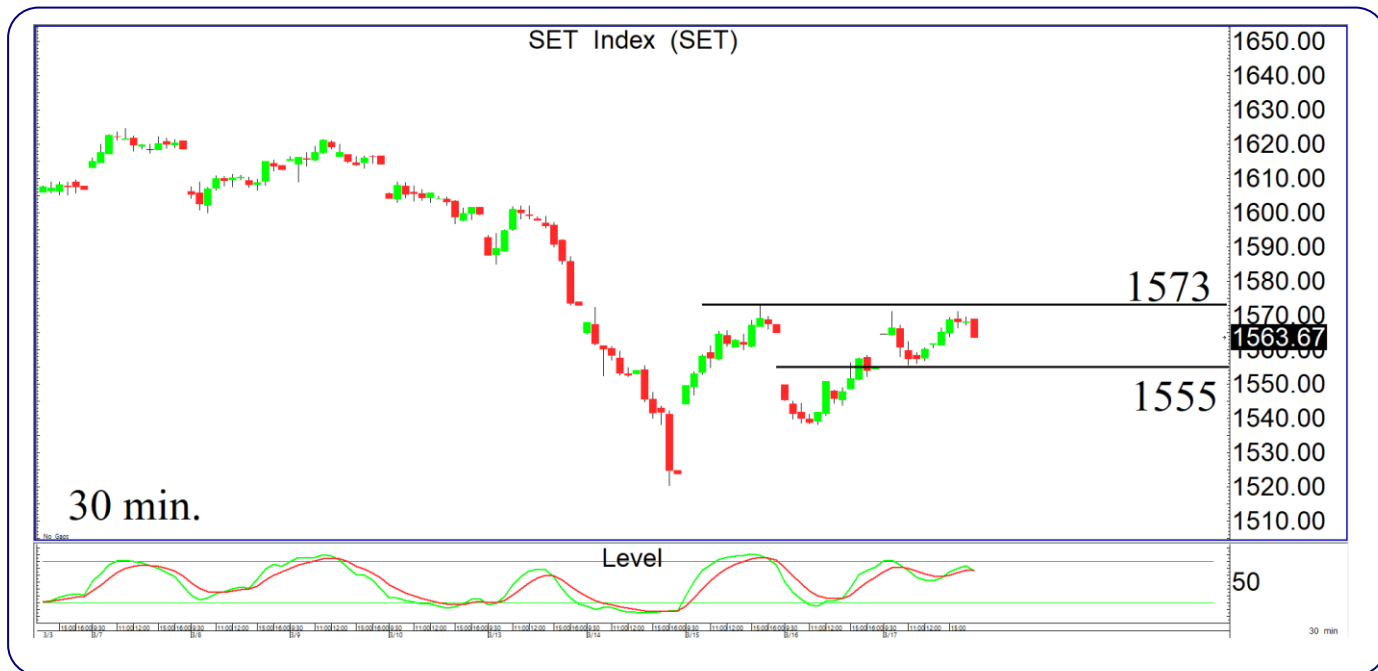
### Disclaimer

# มุมมอง SET Index (Morning Session 20-Mar-23)

กฤษณ์พงศ์ ปาทานCMT®

โทร 66.2658.8888 ต่อ 8843

อีเมล kritsapongp@kgi.co.th



## SET Index: แกว่งในกรอบ 1555-1573

SET Index: ปิด 1563.67, +9.02 จุด, +0.58%, มูลค่าการซื้อขาย 7.35 หมื่นล้านบาท

SET Index เมื่อวานนี้: ดัชนีปรับขึ้น จากแรงซื้อหุ้นกลุ่มพลังงาน ธนาคาร และอิเล็กทรอนิกส์

SET Index เชนี้: แกว่งในกรอบ 1555-1573 เนื่องจาก 1) ดัชนีปรับตัวขึ้นทดสอบแนวต้าน Neckline บริเวณ 1573 แล้วอ่อนตัวลงเล็กน้อย 2) Modified Stochastic เพิ่งอ่อนตัวจากโซน Oversold จึงมองว่าดัชนีจะแกว่งตัวออกข้างเพื่อทำ Indicator ดังกล่าวลดความร้อนแรงลง เรายังมองว่าดัชนียังคงมีโอกาสฟอร์มการกลับตัวขึ้นแบบ Double Bottom โดยหากดัชนีผ่านแนวต้านที่ 1573 ได้จะค่อนข้างเพิ่มการกลับตัวขึ้นในรูปแบบดังกล่าว และทำให้ Upside ด้านบนเปิดมากขึ้น ซึ่งจะมีแนวต้านถัดไปที่ 1585 และ 1600

กรณีผิดพลาด: หากดัชนีอ่อนตัวหลุดแนวรับที่ 1540 จะทำให้การฟอร์ม Double Bottom เสียไป

แนวรับ 1540 / 1555

แนวต้าน 1573 / 1585

## กลยุทธ์การลงทุน

**มีหุ้น:** จังหวะ Rebound เป็นโอกาสขายลดพอร์ตการลงทุนที่แนวต้าน 1573 หรือ 1585

**ไม่มีหุ้น:** หากดัชนีขึ้นเหนือ 1560 ได้ แนะนำเก็งกำไรระยะสั้นภายในวัน มองแนวต้านที่ 1573 หรือ 1585

<https://www.kgiworld.co.th>

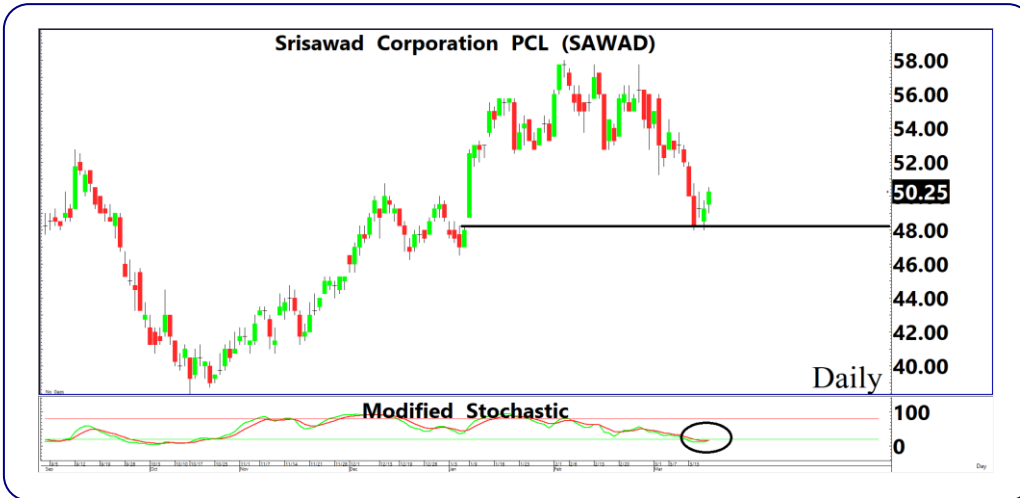
หมายเหตุ: 1. \*บริษัทอาจเป็นผู้ถือครองใบสำคัญแสดงสิทธิอนุพันธ์บนหลักทรัพย์นี้ / 2. เป้าพื้นฐาน หมายถึง ราคาเป้าหมายเชิงพื้นฐาน (Forecasted 12M Target price) ที่อ้างอิงจากทวีเคาระห์ปัจจัยพื้นฐานฉบับล่าสุดของฝ่ายวิจัยฯ / 3. เป้า Consensus หมายถึง ค่าเฉลี่ยของราคาเป้าหมายเชิงพื้นฐานที่จัดทำโดย Bloomberg consensus หรือ IAA Consensus

### Disclaimer

บริษัทหลักทรัพย์ เคจีไอ (ประเทศไทย) จำกัด (มหาชน) ("บริษัท") มิได้ให้การรับรองใดๆ ถึงความถูกต้องและแท้จริงของข้อมูลในเอกสารนี้ ("ข้อมูล") ดังนั้นไม่ว่าจะด้วยเหตุใดก็ตาม บริษัทไม่ขอรับผิดชอบต่อความเสียหายในรายได้ หรือผลประโยชน์ใดๆ ทั้งทางตรงและทางอ้อมที่เกิดขึ้นจากการใช้ ข้อมูล และข้อมูลนี้มีได้จัดทำขึ้นเพื่อการชักชวนหรือแนะนำให้ซื้อขายหลักทรัพย์ใดๆ ทั้งนี้ข้อมูลถูกจัดทำขึ้นจากแหล่งข้อมูลที่เป็นปัจจุบันและ บริษัทสงวนสิทธิในการแก้ไขข้อความใดๆ ในเอกสารนี้โดยมิต้องบอกกล่าวล่วงหน้า

# หุ้นเด่นทางเทคนิค

กลยุทธ์ฟงส์ ปาทานCMT®  
โทร 66.2658.8888 ต่อ 8843  
อีเมล kritsapongp@kgi.co.th



## SAWAD\*

แนวรับ 48.50-50.00

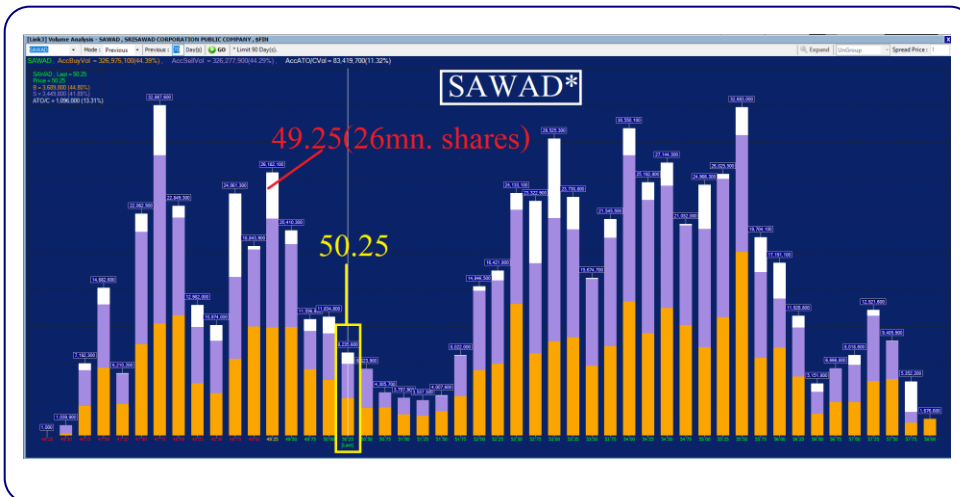
แนวต้าน 51.50 / 53.00

ตัดขาดทุน 48.00

### SAWAD\* กราฟรายวัน

ราคาปรับตัวลงปิด Gap ที่ 48.25 แล้วดีดตัวขึ้น ประกอบกับเกิดสัญญาณบวกในเส้น Modified Stochastic ที่ดีดขึ้นจากเขต Oversold มองว่าน่าเก็งกำไรในระยะสั้น เพื่อคาดหวังการปรับตัวขึ้น

## Volume Analysis



ที่ราคาปิด 50.25 มองว่าน่าซื้อเพราะราคาได้ผ่านแนวต้านที่ 49.25 ซึ่งมีปริมาณการซื้อขายประมาณ 26 ล้านหุ้น โดยหลังจากนั้นแนวต้าน ปริมาณการซื้อขายลดลงเหลือเฉลี่ยประมาณ 10 ล้านหุ้นต่อแท่งถือว่าแนวต้าน ปริมาณการซื้อขายลดไปกว่า 62% จึงคาดว่าราคาจะปรับตัวขึ้นต่อได้ง่าย

## กลยุทธ์การลงทุน

คำแนะนำ: ซื้อเก็งกำไรที่แนวรับ 48.50-50.00 คาดหวังการขึ้นทดสอบแนวต้านระยะสั้นที่ 51.50 หรือ 53.00 ตัดขาดทุนเมื่อหลุด 48.00

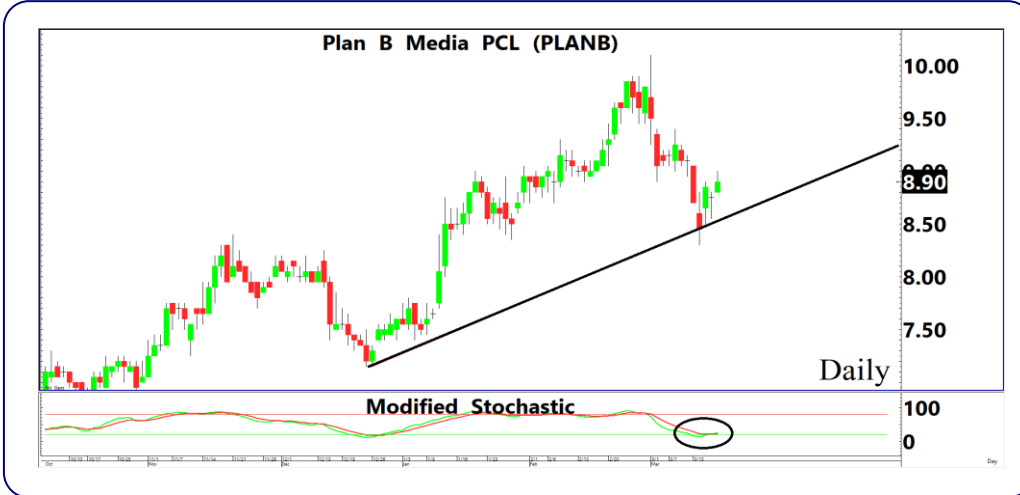
### Disclaimer

บริษัทหลักทรัพย์ เคจีไอ (ประเทศไทย) จำกัด (มหาชน) ("บริษัท") มิได้ให้การรับรองใดๆ ถึงความถูกต้องและแท้จริงของข้อมูลในเอกสารนี้ ("ข้อมูล") ดังนั้นไม่ว่าจะด้วยเหตุใดก็ตาม บริษัทไม่ขอรับผิดชอบต่อความเสียหายในรายได้ หรือผลประโยชน์ใดๆ ทั้งทางตรงและทางอ้อมที่เกิดขึ้นจากการใช้ ข้อมูล และข้อมูลนี้มีได้จัดทำขึ้นเพื่อเป็นการชักชวนหรือแนะนำให้ซื้อขายหลักทรัพย์ใดๆ ทั้งนี้ข้อมูลถูกจัดทำขึ้นจากแหล่งข้อมูลที่เป็นปัจจุบันและ บริษัทสงวนสิทธิในการแก้ไขข้อความใดๆ ในเอกสารนี้โดยมิต้องออกกล่าวอ้างหน้า

# หุ้นเด่นทางเทคนิค

กลยุทธ์ฟงส์ ปาทานCMT®  
โทร 66.2658.8888 คอ 8843  
อีเมล kritsapong@kgi.co.th

## แนวโน้มราคา



### PLANB\*

**แนวรับ** 8.60-8.80

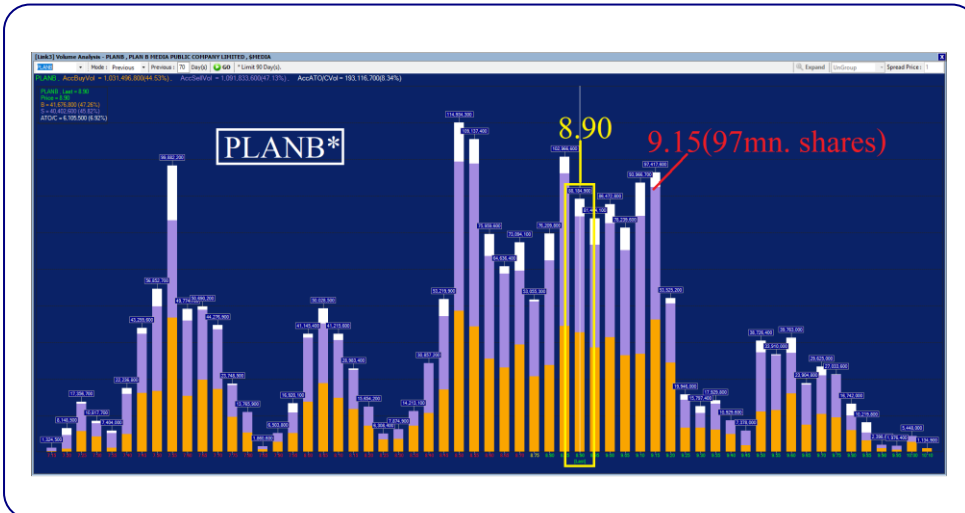
**แนวต้าน** 9.15 / 9.40

**ตัดขาดทุน** 8.50

#### PLANB\* กราฟรายวัน

ราคาปรับตัวขึ้นจากเส้นแนวรับ Uptrend ประกอบกับเกิดสัญญาณบวกใน Modified Stochastic ที่ตัดขึ้นจากเขต Oversold มองว่าน่าเก็งกำไรในระยะสั้น เพื่อลดความเสี่ยงการปรับตัวขึ้น

## Volume Analysis



ที่ราคาเปิด 8.90 มองว่าน่าซื้อเพราะหากราคาผ่านแนวต้านที่ 9.15 ซึ่งมีปริมาณการซื้อขายประมาณ 97 ล้านหุ้น โดยหลังจากนั้นแนวต้าน ปริมาณการซื้อขายลดลงเหลือเฉลี่ยประมาณ 30 ล้านหุ้นต่อแท่งถือว่าแนวต้าน ปริมาณการซื้อขายลดไปกว่า 69% จึงคาดว่าราคาจะปรับตัวขึ้นต่อได้ง่าย

## กลยุทธ์การลงทุน

คำแนะนำ: ซื้อเก็งกำไรที่แนวรับ 8.60-8.80 ลดความเสี่ยงขึ้นทดสอบแนวต้านระยะสั้นที่ 9.15 หรือ 9.40 ตัดขาดทุนเมื่อหลุด 8.50

<https://www.kgiworld.co.th>

หมายเหตุ: 1. \*บริษัทอาจเป็นผู้ถือครองหุ้นสำคัญแสดงสิทธิออกพันธบัตรหลักทรัพย์นี้ / 2. เป้าพื้นฐาน หมายถึง ราคาเป้าหมายเชิงพื้นฐาน (Forecasted 12M Target price) ที่อ้างอิงจากบทวิเคราะห์ที่ปัจจัยพื้นฐานฉบับล่าสุดของฝ่ายวิจัย / 3. เป้า Consensus หมายถึง ค่าเฉลี่ยของราคาเป้าหมายเชิงพื้นฐานที่จัดทำโดย Bloomberg consensus หรือ IAA Consensus

#### Disclaimer

บริษัทหลักทรัพย์ เคจีไอ (ประเทศไทย) จำกัด (มหาชน) ("บริษัท") มิได้ให้การรับรองใดๆ ถึงความถูกต้องและแท้จริงของข้อมูลในเอกสารนี้ ("ข้อมูล") ดังนั้นไม่ว่าจะด้วยเหตุใดก็ตาม บริษัทไม่ขอรับผิดชอบต่อความเสียหายในรายได้ หรือผลประโยชน์ใดๆ ทั้งทางตรงและทางอ้อมที่เกิดขึ้นจากการใช้ ข้อมูล และข้อมูลนี้มีได้จัดทำขึ้นเพื่อเป็นการชักชวนหรือแนะนำให้ซื้อขายหลักทรัพย์ใดๆ ทั้งนี้ข้อมูลถูกจัดทำขึ้นจากแหล่งข้อมูลที่เป็นปัจจุบันและ บริษัทสงวนสิทธิในการแก้ไขข้อความใดๆ ในเอกสารนี้โดยมิต้องบอกกล่าวล่วงหน้า

## กลยุทธ์หุ้นที่เคยแนะนำ

กลยุทธ์ฟังกส์ ปาทานCMT®  
โทร 66.2658.8888 คอ 8843  
อีเมล kraitsapongp@kgi.co.th

ชื่อหุ้น	คำแนะนำ	ราคาคืนทุน	แนวรับ	แนวต้าน	Stop Loss	Trailing Stop	วันที่แนะนำ
CRC*	ถือ	44.00	42.50-43.50	45.00/46.00	42.00		17-Mar-23
AMATA*	ถือ	22.00	21.20-21.60	22.40/23.00	20.90		17-Mar-23
WHA*	ถือ	4.02	4.02	4.20/4.30	-	4.16	16-Mar-23
SISB	ขายทำกำไร	25.50	-	-	-	26.00	16-Mar-23
TCAP*	ถือ	43.75	42.50-43.50	45.00/46.00	42.00		15-Mar-23
NRF	ถือ	5.70	5.45-5.55	5.75/5.90	5.35		15-Mar-23
AURA	ถือ	18.30	17.50-18.10	18.80/19.40	17.60		13-Mar-23

### หมายเหตุ

1. กลยุทธ์หุ้นที่เคยแนะนำ คือ การติดตามคำแนะนำหุ้นเด่นทางเทคนิคที่เคยแนะนำในช่วง 5 วันที่ผ่านมา
2. คำแนะนำ แบ่งเป็น 3 แบบคือ “ถือ” หมายถึง ถือหุ้นหรือคงสถานะตามเดิม, “ขายทำกำไร” หมายถึง ขายที่ราคา Trailing Stop หรือแนวต้านที่ 2, “ตัดขาดทุน” หมายถึง ขายที่ราคา Stop Loss
3. ราคาคืนทุนคือ ราคาเปิดของหุ้นในวันที่แนะนำ ซึ่งเป็นเพียงราคาสมมติเพื่ออ้างอิงคำแนะนำหุ้นตัวนั้น ๆ ทั้งนี้ไม่ได้เป็นการแนะนำให้ซื้อหุ้นที่ราคาเปิดแต่อย่างใด
4. หุ้นจะถูกนำออกจากตาราง 2 กรณี ดังนี้) ปรับตัวถึงแนวต้านที่ 2 หรือ Trailing หรือ Stop Loss อย่างใดอย่างหนึ่ง ii) อยู่ในตารางเกิน 5 วันทำการ
5. Trailing Stop คือ จุดของราคาที่ใช่เป็นจุดขายทำกำไรหรือขายเพื่อรักษาคืนทุน ส่วนมากจะถูกกำหนดเมื่อราคาปรับตัวขึ้นจากราคาคืนทุน
6. หุ้นและคำแนะนำในตารางด้านบนเป็นเพียงแนวทางการลงทุนเท่านั้น โดยมิได้รับรองผลตอบแทนจากการลงทุนแต่อย่างใด

<https://www.kgiworld.co.th>

หมายเหตุ: 1. \*บริษัทอาจเป็นผู้ออกไปสำคัญแสดงสิทธิอนุพันธ์บนหลักทรัพย์นี้ / 2. เป้าพื้นฐาน หมายถึง ราคาเป้าหมายเชิงพื้นฐาน (Forecasted 12M Target price) ที่อ้างอิงจากบทวิเคราะห์ปัจจัยพื้นฐานฉบับล่าสุดของฝ่ายวิจัยฯ / 3. เป้า Consensus หมายถึง ค่าเฉลี่ยของราคาเป้าหมายเชิงพื้นฐานที่จัดทำโดย Bloomberg consensus หรือ IAA Consensus

### Disclaimer

บริษัทหลักทรัพย์ เคจีไอ (ประเทศไทย) จำกัด (มหาชน) (“บริษัท”) มิได้ให้การรับรองใดๆ ถึงความถูกต้องและแท้จริงของข้อมูลในเอกสารนี้ (“ข้อมูล”) ดังนั้นไม่ว่าจะด้วยเหตุใดก็ตาม บริษัทไม่ขอรับผิดชอบต่อความเสียหายในรายได้ หรือผลประโยชน์ใดๆ ทั้งทางตรงและทางอ้อมที่เกิดขึ้นจากการใช้ ข้อมูล และข้อมูลนี้มีได้จัดทำขึ้นเพื่อเป็นการชักชวนหรือแนะนำให้ซื้อขายหลักทรัพย์ใดๆ ทั้งนี้ข้อมูลถูกจัดทำขึ้นจากแหล่งข้อมูลที่เป็นปัจจุบันและ บริษัทสงวนสิทธิในการแก้ไขข้อความใดๆ ในเอกสารนี้โดยมิต้องบอกกล่าวล่วงหน้า

**รายงานเอ็นวีดีอาร์ (NVDR) ประจำวัน**
**จำนวนหุ้นเพิ่มขึ้นสูงสุด 20 อันดับ**

ชื่อหุ้น	ราคา (บาท)	จำนวนหุ้นที่ถือ (ล้านหุ้น)		เอ็นวีดีอาร์เปลี่ยนแปลง		
		16 มี.ค. 66	17 มี.ค. 66	(พันหุ้น)	มูลค่า (ล้านบาท)	(%)
AWC	5.40	1,440.70	1,466.93	26,229.2	141.83	1.8
TRUE	8.20	3,417.51	3,441.76	24,248.5	198.03	0.7
INTUCH	72.50	193.49	209.49	15,994.6	1,159.26	8.3
BEM	8.45	1,096.55	1,108.25	11,695.0	99.53	1.1
TTB	1.35	3,632.86	3,641.45	8,593.9	11.72	0.2
IVL	33.75	530.04	537.38	7,341.5	248.17	1.4
TLI	12.50	128.38	134.70	6,319.5	78.78	4.9
UNIQ	3.80	11.78	17.81	6,031.3	22.93	51.2
BANPU	10.50	1,155.84	1,161.64	5,805.4	60.95	0.5
BDMS	28.50	2,188.28	2,193.59	5,312.7	151.54	0.2
TU	14.60	465.48	470.51	5,033.0	73.54	1.1
CPF	21.70	617.49	622.00	4,506.8	97.93	0.7
SUPER	0.59	966.87	971.26	4,387.7	2.53	0.5
GULF	50.75	474.33	478.53	4,198.0	213.32	0.9
QH	2.36	774.95	779.04	4,081.8	9.73	0.5
JCK	0.28	128.03	132.06	4,039.2	1.13	3.2
GLOBAL	19.00	207.75	211.77	4,020.7	76.75	1.9
W-W5	0.02	525.45	529.44	3,990.0	0.08	0.8
NEWS	0.04	2,380.76	2,384.68	3,920.3	0.05	0.2
TGPRO-W3	0.02	67.41	71.16	3,753.2	0.03	5.6

**มูลค่าเพิ่มขึ้นสูงสุด 20 อันดับ**

ชื่อหุ้น	ราคา (บาท)	จำนวนหุ้นที่ถือ (ล้านหุ้น)		เอ็นวีดีอาร์เปลี่ยนแปลง		
		16 มี.ค. 66	17 มี.ค. 66	(พันหุ้น)	มูลค่า (ล้านบาท)	(%)
INTUCH	72.50	193.49	209.49	15,994.6	1,159.26	8.3
DELTA	996.00	38.19	38.80	605.6	608.23	1.6
PTTEP	140.50	370.27	373.89	3,626.9	504.02	1.0
SCB	101.50	192.92	195.71	2,784.7	283.24	1.4
IVL	33.75	530.04	537.38	7,341.5	248.17	1.4
GULF	50.75	474.33	478.53	4,198.0	213.32	0.9
TRUE	8.20	3,417.51	3,441.76	24,248.5	198.03	0.7
BDMS	28.50	2,188.28	2,193.59	5,312.7	151.54	0.2
SCGP	46.00	175.86	179.01	3,151.6	144.95	1.8
AWC	5.40	1,440.70	1,466.93	26,229.2	141.83	1.8
HANA	48.00	59.47	62.26	2,797.0	136.62	4.7
EA	73.00	352.97	354.71	1,740.7	126.48	0.5
CPALL	61.25	974.05	976.10	2,052.3	125.70	0.2
SCC	315.00	108.90	109.27	368.1	115.79	0.3
KKP	64.00	74.36	75.95	1,591.6	101.28	2.1
BEM	8.45	1,096.55	1,108.25	11,695.0	99.53	1.1
CPF	21.70	617.49	622.00	4,506.8	97.93	0.7
TOP	50.00	267.46	269.41	1,956.1	97.05	0.7
PTT	30.00	1,232.88	1,236.01	3,130.6	95.26	0.3
TLI	12.50	128.38	134.70	6,319.5	78.78	4.9

ที่มา: ตลาดหลักทรัพย์ฯ และ เคจี ไอ (ประเทศไทย)

หมายเหตุ: ข้อมูลผลของการระดมอาจ มีการเปลี่ยนแปลงได้ภายหลังการปรับปรุงโดยตลาดหลักทรัพย์ฯ

**จำนวนหุ้นลดลงสูงสุด 20 อันดับ**

ชื่อหุ้น	ราคา (บาท)	จำนวนหุ้นที่ถือ (ล้านหุ้น)		เอ็นวีดีอาร์เปลี่ยนแปลง		
		16 มี.ค. 66	17 มี.ค. 66	(พันหุ้น)	มูลค่า (ล้านบาท)	(%)
AWC	5.40	1,440.70	1,466.93	26,229.2	141.83	1.8
BWG	0.89	195.71	159.53	(36,172.6)	(32.22)	(18.5)
WHA	4.20	857.09	833.12	(23,961.0)	(99.82)	(2.8)
HMPRO	14.40	1,003.68	996.20	(7,476.7)	(107.82)	(0.7)
TRC	0.61	347.54	341.86	(5,680.9)	(3.49)	(1.6)
STGT	10.30	83.33	77.97	(5,356.7)	(54.87)	(6.4)
ACE	2.22	188.12	184.54	(3,576.9)	(8.05)	(1.9)
BCH	20.10	268.29	264.95	(3,341.0)	(66.66)	(1.2)
YONG	2.46	N.A.	N.A.	(3,300.6)	(8.33)	N.A.
ERW	4.96	221.72	218.47	(3,245.7)	(15.89)	(1.5)
KC	0.14	56.48	53.47	(3,005.9)	(0.39)	(5.3)
KTB	16.80	1,100.75	1,097.79	(2,962.9)	(49.49)	(0.3)
JAS	1.93	332.08	329.14	(2,947.0)	(5.60)	(0.9)
JMT	46.50	89.83	87.00	(2,823.6)	(129.21)	(3.1)
ITEL-W3	0.01	4.35	1.54	(2,807.8)	(0.03)	(64.6)
PSL	14.40	163.82	161.18	(2,640.1)	(37.55)	(1.6)
OR	20.10	313.30	310.69	(2,609.7)	(52.35)	(0.8)
AQ	0.02	1,055.79	1,053.20	(2,582.2)	(0.05)	(0.2)
CHG	3.66	599.08	596.52	(2,559.7)	(9.26)	(0.4)
CPN	66.75	334.73	332.22	(2,510.8)	(167.44)	(0.8)

**มูลค่าลดลงสูงสุด 20 อันดับ**

ชื่อหุ้น	ราคา (บาท)	จำนวนหุ้นที่ถือ (ล้านหุ้น)		เอ็นวีดีอาร์เปลี่ยนแปลง		
		16 มี.ค. 66	17 มี.ค. 66	(พันหุ้น)	มูลค่า (ล้านบาท)	(%)
BBL	153.50	445.93	444.20	(1,735.7)	(265.52)	(0.4)
CPN	66.75	334.73	332.22	(2,510.8)	(167.44)	(0.8)
JMT	46.50	89.83	87.00	(2,823.6)	(129.21)	(3.1)
HMPRO	14.40	1,003.68	996.20	(7,476.7)	(107.82)	(0.7)
WHA	4.20	857.09	833.12	(23,961.0)	(99.82)	(2.8)
KBANK	132.00	379.66	378.95	(715.6)	(93.31)	(0.2)
MAKRO	36.50	325.07	322.65	(2,416.2)	(87.55)	(0.7)
BCH	20.10	268.29	264.95	(3,341.0)	(66.66)	(1.2)
KCE	43.25	47.99	46.64	(1,346.7)	(59.26)	(2.8)
STGT	10.30	83.33	77.97	(5,356.7)	(54.87)	(6.4)
RCL	27.50	52.72	50.79	(1,921.1)	(52.98)	(3.6)
OR	20.10	313.30	310.69	(2,609.7)	(52.35)	(0.8)
KTB	16.80	1,100.75	1,097.79	(2,962.9)	(49.49)	(0.3)
PTTGC	44.25	324.32	323.37	(958.2)	(41.97)	(0.3)
SPALI	22.20	316.29	314.58	(1,715.2)	(37.87)	(0.5)
RATCH	38.00	148.20	147.21	(998.5)	(37.80)	(0.7)
PSL	14.40	163.82	161.18	(2,640.1)	(37.55)	(1.6)
KLINIQ	40.25	5.03	4.16	(875.8)	(35.71)	(17.4)
SKY	29.75	30.21	29.11	(1,108.2)	(32.50)	(3.7)
BWG	0.89	195.71	159.53	(36,172.6)	(32.22)	(18.5)

<https://www.kgieworld.co.th>

หมายเหตุ: 1. \*บริษัทอาจเป็นผู้ถือครองสำคัญแสดงสิทธิในหุ้นสามัญ / 2. เป้าพื้นฐาน หมายถึง ราคาเป้าหมายเชิงพื้นฐาน (Forecasted 12M Target price) ที่อ้างอิงจากบทวิเคราะห์ที่ปัจจัยพื้นฐานฉบับล่าสุดของฝ่ายวิจัย / 3. เป้า Consensus หมายถึง ค่าเฉลี่ยของราคาเป้าหมายพื้นฐานที่จัดทำโดย Bloomberg consensus หรือ IAA Consensus

**Disclaimer**

บริษัทหลักทรัพย์ เคจีไอ (ประเทศไทย) จำกัด (มหาชน) ("บริษัท") มิได้ให้การรับรองใดๆ ถึงความถูกต้องและแท้จริงของข้อมูลในเอกสารนี้ ("ข้อมูล") ดังนั้นไม่ว่าจะด้วยเหตุใดก็ตาม บริษัทไม่ขอรับผิดชอบต่อความเสียหายในรายได้ หรือผลประโยชน์ใดๆ ทั้งทางตรงและทางอ้อมที่เกิดขึ้นจากการใช้ ข้อมูล และข้อมูลนี้มิได้จัดทำขึ้นเพื่อเป็นการชักชวนหรือแนะนำให้ซื้อขายหลักทรัพย์ใดๆ ทั้งนี้ข้อมูลถูกจัดทำขึ้นจากแหล่งข้อมูลที่เป็นปัจจุบันและ บริษัทสงวนสิทธิในการแก้ไขข้อความใดๆ ในเอกสารนี้โดยมิต้องออกกล่าวอ้างหน้า



**รายงานหุ้นที่ถูกสั่งห้ามจำหน่าย (Silent Period) (เรียงตามวันที่สิ้นสุด)**

ชื่อหุ้น	ระยะเวลาห้ามจำหน่าย		จำนวนหุ้น (ล้านหุ้น)	ร้อยละของ ทุนชำระแล้ว	ทุนชำระแล้ว (ล้านบาท)	จำนวนหุ้นห้ามจำหน่ายคงเหลือ (ล้านหุ้น)				วันแรกในแต่ละช่วงที่สามารถจำหน่ายหุ้นได้				จำนวนหุ้นที่พ้นการห้ามจำหน่ายแต่ละช่วง (ล้านหุ้น)			
	วันเริ่มต้น	วันสิ้นสุด				6M	12M	18M	24M	6M	12M	18M	24M	6M	12M	18M	24M
BBGI	17 มี.ค. 65	16 มี.ค. 66	795.00	54.98	1,446.00	795.00	596.25	Free	Free	16 ก.ย. 65	16 มี.ค. 66	16 ก.ย. 66	16 มี.ค. 67	198.75	596.25	-	-
JDF	7 เม.ย. 65	6 เม.ย. 66	330.00	55.00	600.00	330.00	247.50	Free	Free	6 ต.ค. 65	6 เม.ย. 66	6 ต.ค. 66	6 เม.ย. 67	82.50	247.50	-	-
CEYE	29 เม.ย. 65	28 เม.ย. 66	148.00	54.81	270.00	148.00	111.00	Free	Free	28 ต.ค. 65	28 เม.ย. 66	28 ต.ค. 66	28 เม.ย. 67	37.00	111.00	-	-
BIS	5 พ.ค. 65	4 พ.ค. 66	172.00	54.78	314.00	172.00	129.00	Free	Free	4 พ.ย. 65	4 พ.ค. 66	4 พ.ย. 66	4 พ.ค. 67	43.00	129.00	-	-
KCC	5 พ.ค. 65	4 พ.ค. 66	341.00	55.00	620.00	341.00	255.75	Free	Free	4 พ.ย. 65	4 พ.ค. 66	4 พ.ย. 66	4 พ.ค. 67	85.25	255.75	-	-
FTI	19 พ.ค. 65	18 พ.ค. 66	247.00	54.89	450.00	247.00	185.25	Free	Free	18 พ.ย. 65	18 พ.ค. 66	18 พ.ย. 66	18 พ.ค. 67	61.75	185.25	-	-
PLUS	20 พ.ค. 65	19 พ.ค. 66	368.00	54.93	670.00	368.00	276.00	Free	Free	19 พ.ย. 65	19 พ.ค. 66	19 พ.ย. 66	19 พ.ค. 67	92.00	276.00	-	-
STP	14 มิ.ย. 65	13 มิ.ย. 66	55.00	55.00	100.00	55.00	41.25	Free	Free	13 ธ.ค. 65	13 มิ.ย. 66	13 ธ.ค. 66	13 มิ.ย. 67	13.75	41.25	-	-
TEKA	15 มิ.ย. 65	14 มิ.ย. 66	165.00	55.00	300.00	165.00	123.75	Free	Free	14 ธ.ค. 65	14 มิ.ย. 66	14 ธ.ค. 66	14 มิ.ย. 67	41.25	123.75	-	-
BLESS	7 ก.ค. 65	6 ก.ค. 66	440.00	55.00	800.00	440.00	330.00	Free	Free	6 ม.ค. 66	6 ก.ค. 66	6 ม.ค. 67	6 ก.ค. 67	110.00	330.00	-	-
TLI	25 ก.ค. 65	24 ก.ค. 66	6,297.00	55.00	11,450.00	6,297.00	4,722.75	Free	Free	24 ม.ค. 66	24 ก.ค. 66	24 ม.ค. 67	24 ก.ค. 67	1,574.25	4,722.75	-	-
CHIC	27 ก.ค. 65	26 ก.ค. 66	748.00	55.00	1,360.00	748.00	561.00	Free	Free	26 ม.ค. 66	26 ก.ค. 66	26 ม.ค. 67	26 ก.ค. 67	187.00	561.00	-	-
YONG	2 ส.ค. 65	1 ส.ค. 66	374.00	55.00	680.00	374.00	280.50	Free	Free	1 ก.พ. 66	1 ส.ค. 66	1 ก.พ. 67	1 ส.ค. 67	93.50	280.50	-	-
TGE	19 ส.ค. 65	18 ส.ค. 66	1,210.00	55.00	2,200.00	1,210.00	907.50	Free	Free	18 ก.พ. 66	18 ส.ค. 66	18 ก.พ. 67	18 ส.ค. 67	302.50	907.50	-	-
CH	12 ก.ย. 65	11 ก.ย. 66	440.00	55.00	800.00	440.00	330.00	Free	Free	11 มี.ค. 66	11 ก.ย. 66	11 มี.ค. 67	11 ก.ย. 67	110.00	330.00	-	-
TEGH	30 ก.ย. 65	29 ก.ย. 66	594.00	55.00	1,080.00	594.00	445.50	Free	Free	29 มี.ค. 66	29 ก.ย. 66	29 มี.ค. 67	29 ก.ย. 67	148.50	445.50	-	-
24CS	3 ต.ค. 65	2 ต.ค. 66	236.00	54.88	430.00	236.00	177.00	Free	Free	2 เม.ย. 66	2 ต.ค. 66	2 เม.ย. 67	2 ต.ค. 67	59.00	177.00	-	-
AMARC	19 ต.ค. 65	18 ต.ค. 66	231.00	55.00	420.00	231.00	173.25	Free	Free	18 เม.ย. 66	18 ต.ค. 66	18 เม.ย. 67	18 ต.ค. 67	57.75	173.25	-	-
PCC	21 ต.ค. 65	20 ต.ค. 66	674.00	54.98	1,226.00	674.00	505.50	Free	Free	20 เม.ย. 66	20 ต.ค. 66	20 เม.ย. 67	20 ต.ค. 67	168.50	505.50	-	-
ITNS	25 ต.ค. 65	24 ต.ค. 66	121.00	55.00	220.00	121.00	90.75	Free	Free	24 เม.ย. 66	24 ต.ค. 66	24 เม.ย. 67	24 ต.ค. 67	30.25	90.75	-	-
AAI	1 พ.ย. 65	31 ต.ค. 66	1,168.00	54.96	2,125.00	1,168.00	876.00	Free	Free	30 เม.ย. 66	31 ต.ค. 66	30 เม.ย. 67	31 ต.ค. 67	292.00	876.00	-	-
BTG	2 พ.ย. 65	1 พ.ย. 66	1,064.00	55.02	1,934.00	1,064.00	798.00	Free	Free	1 พ.ค. 66	1 พ.ย. 66	1 พ.ค. 67	1 พ.ย. 67	266.00	798.00	-	-
KLINIQ	7 พ.ย. 65	6 พ.ย. 66	121.00	55.00	220.00	121.00	90.75	Free	Free	6 พ.ค. 66	6 พ.ย. 66	6 พ.ค. 67	6 พ.ย. 67	30.25	90.75	-	-
POLY	16 พ.ย. 65	15 พ.ย. 66	247.00	54.89	450.00	247.00	185.25	Free	Free	15 พ.ค. 66	15 พ.ย. 66	15 พ.ค. 67	15 พ.ย. 67	61.75	185.25	-	-
KJL	22 ธ.ย. 65	21 ธ.ย. 66	63.00	54.31	116.00	63.00	47.25	Free	Free	21 พ.ค. 66	21 ธ.ย. 66	21 พ.ค. 67	21 ธ.ย. 67	15.75	47.25	-	-
AURA	29 ธ.ย. 65	28 ธ.ย. 66	733.00	54.95	1,334.00	733.00	549.75	Free	Free	28 พ.ค. 66	28 ธ.ย. 66	28 พ.ค. 67	28 ธ.ย. 67	183.25	549.75	-	-
PRI	30 ธ.ย. 65	29 ธ.ย. 66	176.00	55.00	320.00	176.00	132.00	Free	Free	29 พ.ค. 66	29 ธ.ย. 66	29 พ.ค. 67	29 ธ.ย. 67	44.00	132.00	-	-
MTW	6 ธ.ค. 65	5 ธ.ค. 66	185.00	54.90	337.00	185.00	138.75	Free	Free	5 มิ.ย. 66	5 ธ.ค. 66	5 มิ.ย. 67	5 ธ.ค. 67	46.25	138.75	-	-
UBA	7 ธ.ค. 65	6 ธ.ค. 66	330.00	55.00	600.00	330.00	247.50	Free	Free	6 มิ.ย. 66	6 ธ.ค. 66	6 มิ.ย. 67	6 ธ.ค. 67	82.50	247.50	-	-
ITC	9 ธ.ค. 65	8 ธ.ค. 66	1,650.00	55.00	3,000.00	1,650.00	1,237.50	Free	Free	8 มิ.ย. 66	8 ธ.ค. 66	8 มิ.ย. 67	8 ธ.ค. 67	412.50	1,237.50	-	-
SGC	13 ธ.ค. 65	12 ธ.ค. 66	1,798.00	54.98	3,270.00	1,798.00	1,348.50	Free	Free	12 มิ.ย. 66	12 ธ.ค. 66	12 มิ.ย. 67	12 ธ.ค. 67	449.50	1,348.50	-	-
DTCENT	15 ธ.ค. 65	14 ธ.ค. 66	662.00	54.94	1,205.00	662.00	496.50	Free	Free	14 มิ.ย. 66	14 ธ.ค. 66	14 มิ.ย. 67	14 ธ.ค. 67	165.50	496.50	-	-
SM	20 ธ.ค. 65	19 ธ.ค. 66	605.00	55.00	1,100.00	605.00	453.75	Free	Free	19 มิ.ย. 66	19 ธ.ค. 66	19 มิ.ย. 67	19 ธ.ค. 67	151.25	453.75	-	-
WARRIX	21 ธ.ค. 65	20 ธ.ค. 66	330.00	55.00	600.00	330.00	247.50	Free	Free	20 มิ.ย. 66	20 ธ.ค. 66	20 มิ.ย. 67	20 ธ.ค. 67	82.50	247.50	-	-
MOSHI	22 ธ.ค. 65	21 ธ.ค. 66	165.00	55.00	300.00	165.00	123.75	Free	Free	21 มิ.ย. 66	21 ธ.ค. 66	21 มิ.ย. 67	21 ธ.ค. 67	41.25	123.75	-	-
KTMS	23 ธ.ค. 65	22 ธ.ค. 66	165.00	55.00	300.00	165.00	123.75	Free	Free	22 มิ.ย. 66	22 ธ.ค. 66	22 มิ.ย. 67	22 ธ.ค. 67	41.25	123.75	-	-
SAF	19 ม.ค. 66	18 ม.ค. 67	165.00	55.00	300.00	165.00	123.75	Free	Free	18 ก.ค. 66	18 ม.ค. 67	18 ก.ค. 67	18 ม.ค. 68	41.25	123.75	-	-
MASTER	25 ม.ค. 66	24 ม.ค. 67	132.00	55.00	240.00	132.00	99.00	Free	Free	24 ก.ค. 66	24 ม.ค. 67	24 ก.ค. 67	24 ม.ค. 68	33.00	99.00	-	-
SVR	8 ก.พ. 66	7 ก.พ. 67	280.00	54.90	510.00	280.00	210.00	Free	Free	7 ส.ค. 66	7 ก.พ. 67	7 ส.ค. 67	7 ก.พ. 68	70.00	210.00	-	-
NTSC	9 ก.พ. 66	8 ก.พ. 67	55.00	55.00	100.00	55.00	41.25	Free	Free	8 ส.ค. 66	8 ก.พ. 67	8 ส.ค. 67	8 ก.พ. 68	13.75	41.25	-	-
MEB	14 ก.พ. 66	13 ก.พ. 67	165.00	55.00	300.00	165.00	123.75	Free	Free	13 ส.ค. 66	13 ก.พ. 67	13 ส.ค. 67	13 ก.พ. 68	41.25	123.75	-	-
PQS	15 ก.พ. 66	14 ก.พ. 67	368.00	54.93	670.00	368.00	276.00	Free	Free	14 ส.ค. 66	14 ก.พ. 67	14 ส.ค. 67	14 ก.พ. 68	92.00	276.00	-	-
BVG	17 ก.พ. 66	16 ก.พ. 67	247.00	54.89	450.00	247.00	185.25	Free	Free	16 ส.ค. 66	16 ก.พ. 67	16 ส.ค. 67	16 ก.พ. 68	61.75	185.25	-	-

ที่มา: ตลาดหลักทรัพย์ฯ และ เคจีไอ (ประเทศไทย)

<https://www.kgieworld.co.th>

หมายเหตุ: 1. \*บริษัทอาจเป็นผู้ถือครองสำคัญแสดงสิทธิของหุ้นที่บริษัทถือหุ้นนี้ / 2. เป้าพื้นฐาน หมายถึง ราคาเป้าหมายเชิงพื้นฐาน (Forecasted 12M Target price) ที่อ้างอิงจากบทวิเคราะห์ที่ปัจจัยพื้นฐานฉบับล่าสุดของฝ่ายวิจัย / 3. เป้า Consensus หมายถึง ค่าเฉลี่ยของราคาเป้าหมายเชิงพื้นฐานที่จัดทำโดย Bloomberg consensus หรือ IAA Consensus

**Disclaimer**

บริษัทหลักทรัพย์ เคจีไอ (ประเทศไทย) จำกัด (มหาชน) ("บริษัท") มิได้ให้การรับรองใดๆ ถึงความถูกต้องและแท้จริงของข้อมูลในเอกสารนี้ ("ข้อมูล") ดังนั้นไม่ว่าจะด้วยเหตุใดก็ตาม บริษัทไม่ขอรับผิดชอบต่อความเสียหายในรายได้ หรือผลประโยชน์ใดๆ ทั้งทางตรงและทางอ้อมที่เกิดขึ้นจากการใช้ ข้อมูล และข้อมูลนี้มิได้จัดทำขึ้นเพื่อการชักชวนหรือจำหน่ายหลักทรัพย์ใดๆ ทั้งนี้ข้อมูลจัดทำขึ้นจากแหล่งข้อมูลที่เป็นปัจจุบันและ บริษัทสงวนสิทธิในการแก้ไขข้อความใดๆ ในเอกสารนี้โดยมิต้องออกกล่าวอ้างหน้า



**รายงานการเปลี่ยนแปลงการถือครองหลักทรัพย์ของผู้บริหาร (Change of Management Holdings)**

ชื่อบริษัท	ชื่อผู้บริหาร	ความสัมพันธ์*	ประเภท	จำนวน (หุ้น)				ราคา (บาท)
				ซื้อ	ขาย	รับโอน	โอนออก	
AGE	นาย พนม วรรณสถาพร	ผู้รายงาน	หุ้นสามัญ	100,000				3.03
APP	นาย ธาณินทร์ พรศิริวิเศษ	ผู้รายงาน	หุ้นสามัญ	6,000				2.72
BANPU	นาย รุติ เมฆวิชัย	คู่สมรส/ผู้ที่อยู่กิน	หุ้นสามัญ	80,000				10.10
BGT	นาง นันทริกา ชันซื่อ	ผู้รายงาน	หุ้นสามัญ	435,000				1.02
	นางสาว ดลนภา ธรรมวัฒน์	ผู้รายงาน	หุ้นสามัญ	378,100				1.02
BIS	นาย สุชาติ วรรณมางกูร	ผู้รายงาน	หุ้นสามัญ	40,000				7.72
BTG	นางสาว ปิยาภรณ์ แต่ไพสิฐพงษ์	คู่สมรส/ผู้ที่อยู่กิน	หุ้นสามัญ	5,000				26.25
CIG	นาย ชีระ พุ่มเสนาะ	ผู้รายงาน	หุ้นสามัญ	400,000,000				0.50
COMAN	นาย วสวรรณ ประเสริฐศิลป์	ผู้รายงาน	หุ้นสามัญ	40,300				5.00
CPNREIT	นางสาว วลัยภา จิราธิวัฒน์	ผู้รายงาน	หน่วยทรัสต์	200,000				12.98
CPW	นาย ณรงค์ อิงค์อินศ	ผู้รายงาน	หุ้นสามัญ	100,000				3.26
EKH	นาย สุทธิพงษ์ ตั้งสัจจะพจน์	ผู้รายงาน	หุ้นสามัญ	15,000				7.90
ILM	นาย ณดินันย์ ยุทธพัฒน์ศักดิ์	ผู้รายงาน	หุ้นสามัญ		20,000			21.30
	นาย ณดินันย์ ยุทธพัฒน์ศักดิ์	ผู้รายงาน	หุ้นสามัญ		2,200			21.10
JMART	นางสาว ยุวดี พงษ์อักษร	ผู้รายงาน	หุ้นสามัญ		13,276,700			22.14
	นาย อติศักดิ์ สุขุมวิทยา	ผู้รายงาน	หุ้นสามัญ	6,600,000				21.89
KKP	นาย อภินันท์ เกตุยวปฏิพนธ์	ผู้รายงาน	หุ้นสามัญ	100,000				63.00
KUN	นาง ประวีร์รัตน์ เทวอักษร	นิติบุคคลซึ่งผู้จัดท	หุ้นสามัญ	600,000				2.19
	นาย คุณา เทวอักษร	นิติบุคคลซึ่งผู้จัดท	หุ้นสามัญ	600,000				2.19
	นาง ประวีร์รัตน์ เทวอักษร	คู่สมรส/ผู้ที่อยู่กิน	หุ้นสามัญ	20,000				2.18
	นาย คุณา เทวอักษร	ผู้รายงาน	หุ้นสามัญ	20,000				2.18
MAJOR	นาย วิชา พูลวรลักษณ์	ผู้รายงาน	หุ้นสามัญ	200,000				15.60
MBAX	นาย พิสุทธิ เลิศวิไล	ผู้รายงาน	ใบสำคัญฯ		54,900			1.21
MOONG	นาง พรพิมล สุวรรณจิต	คู่สมรส/ผู้ที่อยู่กิน	หุ้นสามัญ	30,000				2.10
MUD	นาย สมศักดิ์ แต่งประกอบ	ผู้รายงาน	หุ้นสามัญ	25,000				2.38
PACO	นาย ธเนศ เลิศขจรจิตติ	ผู้รายงาน	หุ้นสามัญ	5,000				2.58
	นาย ธเนศ เลิศขจรจิตติ	ผู้รายงาน	หุ้นสามัญ	50,000				2.54
	นาย ธเนศ เลิศขจรจิตติ	ผู้รายงาน	หุ้นสามัญ	100				2.54
	นาย ธเนศ เลิศขจรจิตติ	ผู้รายงาน	หุ้นสามัญ	44,900				2.44
PDJ	นาย ปิติพงษ์ เตียสุวรรณ	ผู้รายงาน	หุ้นสามัญ	10,000				3.06
PEACE	นาย ชุมพล พรประภา	ผู้รายงาน	หุ้นสามัญ	50,000				4.21
PROEN	นาย กิตติพันธ์ ศรีบัวเอี่ยม	ผู้รายงาน	หุ้นสามัญ	50,000				5.05

ที่มา: เว็บไซต์ ก.ล.ด.

 หมายเหตุ: \* กรณีที่บริษัทมีผู้บริหารเป็นคู่สมรสกัน ถ้ามีการซื้อขายหลักทรัพย์ คู่สมรสทั้ง 2 คน จะมีหน้าที่ต้องรายงาน ซึ่งจะทำให้เกิดการแสดงรายการซ้ำซ้อนกัน เช่น นาย A และนาง B เป็นคู่สมรสกันและเป็นผู้บริหารของ บมจ. AB ทั้งคู่  
 ถ้านาย A ซื้อหุ้น AB 1 รายการ การแสดงข้อมูลจะเป็น 2 รายการดังนี้ รายการที่ 1 นาย A ผู้จัดทำ ซื้อหุ้น รายการที่ 2 นาง B คู่สมรส ซื้อหุ้น จึงขอให้ข้อมูลด้วยความระมัดระวัง

<https://www.kgieworld.co.th>

หมายเหตุ: 1. \*บริษัทอาจเป็นผู้ถือครองใบสำคัญแสดงสิทธิอนุพันธ์บนหลักทรัพย์นี้ / 2. เป้าพื้นฐาน หมายถึง ราคาเป้าหมายเชิงพื้นฐาน (Forecasted 12M Target price) ที่อ้างอิงจากบทวิเคราะห์ปัจจัยพื้นฐานฉบับล่าสุดของฝ่ายวิจัยฯ / 3. เป้า Consensus หมายถึง ค่าเฉลี่ยของราคาเป้าหมายเชิงพื้นฐานที่จัดทำโดย Bloomberg consensus หรือ IAA Consensus

**Disclaimer**

บริษัทหลักทรัพย์ เคจีไอ (ประเทศไทย) จำกัด (มหาชน) ("บริษัท") มิได้ให้การรับรองใดๆ ถึงความถูกต้องและแท้จริงของข้อมูลในเอกสารนี้ ("ข้อมูล") ดังนั้นไม่ว่าจะด้วยเหตุใดก็ตาม บริษัทไม่ขอรับผิดชอบต่อความเสียหายในรายได้ หรือผลประโยชน์ใดๆ ทั้งทางตรงและทางอ้อมที่เกิดขึ้นจากการใช้ ข้อมูล และข้อมูลนี้มิได้จัดทำขึ้นเพื่อการชักชวนหรือแนะนำให้ซื้อขายหลักทรัพย์ใดๆ ทั้งนี้ข้อมูลถูกจัดทำขึ้นจากแหล่งข้อมูลที่เป็นปัจจุบันและ บริษัทสงวนสิทธิในการแก้ไขข้อความใดๆในเอกสารนี้โดยมิต้องออกกล่าวอ้างหน้า

**ต่อ-รายงานการเปลี่ยนแปลงการถือครองหลักทรัพย์ของผู้บริหาร (Change of Management Holdings)**

ชื่อบริษัท	ชื่อผู้บริหาร	ความสัมพันธ์*	ประเภท	จำนวน (หุ้น)				ราคา (บาท)
				ซื้อ	ขาย	รับโอน	โอนออก	
PRTR	นาย นิพนธ์ บุญเดชานันท์	ผู้รายงาน	หุ้นสามัญ		400,000			9.85
	นาย เดวิด วิลเลียม พอลล็อค	ผู้รายงาน	หุ้นสามัญ		34,800			9.35
PSG	นาย นพดล อินทรลิม	ผู้รายงาน	หุ้นสามัญ	500,000				1.05
RCL	นาย ทวินโชค ตันฐานิตย์	ผู้รายงาน	หุ้นสามัญ	10,000				30.50
SAF	นาย พิศาล อริยเดชวณิช	ผู้รายงาน	หุ้นสามัญ	43,400				1.44
SANKO	นาย เกียรติภูมิ ภูมินันท์	ผู้รายงาน	หุ้นสามัญ	250,000				1.20
SK	นาย ภาคกร ตั้งนกุลกิจ	ผู้รายงาน	หุ้นสามัญ	50,000				0.85
STC	นาย สุรสิทธิ์ ชัยตระกูลทอง	ผู้รายงาน	หุ้นสามัญ	236,000				0.76
SUPER	นาย จอมทรัพย์ โลจายะ	ผู้รายงาน	หุ้นสามัญ	4,000,000				0.57
SYNEX	นาง ชนัญญาภรณ์ เพ็ชรรัตน์	ผู้รายงาน	หุ้นสามัญ	30,000				14.70
TCMC	นาย พิมล ศรีวิกรม์	ผู้รายงาน	หุ้นสามัญ	616,000				1.74
TEAM	นาย จักรพันธ์ มานัสสถิตย์	ผู้รายงาน	หุ้นสามัญ	300,000				7.52
TMT	นาย คมสัน ธรรมสารสมบัติ	ผู้รายงาน	หุ้นสามัญ	10,000				72.68
	นาย คมสัน ธรรมสารสมบัติ	ผู้รายงาน	หุ้นสามัญ	10,000				7.27
TWPC	นาย เรน ฮวา โฮ	ผู้รายงาน	หุ้นสามัญ	50,000				-
	นาย เรน ฮวา โฮ	ผู้รายงาน	ใบแสดงสิทธิใน		50,000			-
	นาย เรน ฮวา โฮ	ผู้รายงาน	ใบแสดงสิทธิใน	50,000				4.78
VIH	นาย พงษ์ศักดิ์ วัฒนา	ผู้รายงาน	หุ้นสามัญ	50,000				8.10

ที่มา: เว็บไซต์ ก.ล.ด.

หมายเหตุ: \* กรณีที่บริษัทมีผู้บริหารเป็นคู่สมรสกัน ถ้ามีการซื้อขายหลักทรัพย์ คู่สมรสทั้ง 2 คน จะมีหน้าที่ต้องรายงาน ซึ่งจะทำให้เกิดการแสดงรายการซ้ำซ้อนกัน เช่น นาย A และนาง B เป็นคู่สมรสกันและเป็นผู้บริหารของ บมจ. AB ทั้งคู่ ถ้านาย A ซื้อหุ้น AB 1 รายการ การแสดงข้อมูลจะเป็น 2 รายการดังนี้ รายการที่ 1 นาย A ผู้จัดทำ ซื้อหุ้น รายการที่ 2 นาง B คู่สมรส ซื้อหุ้น จึงขอให้ข้อมูลด้วยความระมัดระวัง

<https://www.kgiworld.co.th>

หมายเหตุ: 1. \*บริษัทอาจเป็นผู้ถือครองใบสำคัญแสดงสิทธิอนุพันธ์บนหลักทรัพย์นี้ / 2. เป้าพื้นฐาน หมายถึง ราคาเป้าหมายเชิงพื้นฐาน (Forecasted 12M Target price) ที่อ้างอิงจากบทวิเคราะห์ปัจจุบันฉบับล่าสุดของฝ่ายวิจัยฯ / 3. เป้า Consensus หมายถึง ค่าเฉลี่ยของราคาเป้าหมายพื้นฐานที่จัดทำโดย Bloomberg consensus หรือ IAA Consensus

**Disclaimer**

บริษัทหลักทรัพย์ เคจีไอ (ประเทศไทย) จำกัด (มหาชน) ("บริษัท") มิได้ให้การรับรองใดๆ ถึงความถูกต้องและแท้จริงของข้อมูลในเอกสารนี้ ("ข้อมูล") ดังนั้นไม่ว่าจะด้วยเหตุใดก็ตาม บริษัทไม่ขอรับผิดชอบต่อความเสียหายในรายได้ หรือผลประโยชน์ใดๆ ทั้งทางตรงและทางอ้อมที่เกิดขึ้นจากการใช้ ข้อมูล และข้อมูลนี้มีได้จัดทำขึ้นเพื่อการชักชวนหรือแนะนำให้ซื้อขายหลักทรัพย์ใดๆ ทั้งนี้ข้อมูลถูกจัดทำขึ้นจากแหล่งข้อมูลที่เป็นปัจจุบันและ บริษัทสงวนสิทธิในการแก้ไขข้อความใดๆในเอกสารนี้โดยมิต้องบอกกล่าวล่วงหน้า

**ปฏิทินหุ้น**

จันทร์	อังคาร	พุธ	พฤหัสบดี	ศุกร์
20 มี.ค. 66	21 มี.ค. 66	22 มี.ค. 66	23 มี.ค. 66	24 มี.ค. 66
PATO XD @ 0.41 บาท จ่าย 10 พ.ค. 66 KCE XD @ 0.60 บาท จ่าย 12 พ.ค. 66 WINMED XD @ 0.0569 บาท จ่าย 19 พ.ค. 66 LANNA XD @ 1.55 บาท จ่าย 23 พ.ค. 66 KCAR XD @ 0.3 บาท จ่าย 24 พ.ค. 66  ITEL-W3 ขึ้น SP เพื่อใช้สิทธิครั้งสุดท้าย ตั้งแต่ 20 มี.ค. - 12 เม.ย. 66  เข้าเทรด SET วันแรก ADVANC13C2308A ML13C2308A KCE13P2307A MTC13C2308A SCGP13C2308A BANPU41C2309A PTTEP41P2308A TRUE41C2308A SET5008C2306C, SET5008C2306C AIA28P2308A GEELY28P2308A PINGAN28C2308A SUNNY28C2308A BCH01C2310A BEM01C2309A, BEM01P2309A BTS01C2310A CENTEL01P2309A CHG01C2310A DOHOME01C2309A GPSCO1C2309A GUNKUL01C2309A JMART01C2309A KBANK01C2309A KCE01P2308A MINT01C2309A PTTEP01C2309A RCL01P2308A SCGP01C2309A SET5001C2306A, SET5001P2306A SPRC01C2310A TIDLOR01C2310A TOP01P2309A TRUE01C2310A TU01C2309A VGI01C2310A CPALL16C2307A KBANK16C2307B SET5016P2306B AWC19C2308A BBL19C2308A CPF19C2309A KTB19C2309A  เพิ่มทุน CHO เข้าเทรด 30,447,112 หุ้น เพิ่มทุน PRG เข้าเทรด 2,921,438 หุ้น	PROSPECT XD @ 0.22 บาท จ่าย 31 มี.ค. 66 ADD XD @ 0.06 บาท จ่าย 9 พ.ค. 66 TTA XD @ 0.22 บาท จ่าย 12 พ.ค. 66	CMAN XD @ 0.04 บาท จ่าย 26 พ.ค. 66 JKN XR 2:1 @ 3 บาท	CMR XD @ 0.066 บาท TMILL XD @ 0.13 บาท จ่าย 25 พ.ค. 66 STEC XD @ 0.30 บาท TSTE XD @ 0.14 บาท จ่าย 26 พ.ค. 66	LEE XD @ 0.03 บาท จ่าย 18 พ.ค. 66 TVO XD @ 0.85 บาท จ่าย 19 พ.ค. 66 CIG XW 6:1 @ ฟรี

<https://www.kgieworld.co.th>

หมายเหตุ: 1. \*บริษัทอาจเป็นผู้ออกไปสำคัญแสดงสิทธิออกพันธบัตรหลักทรัพย์นี้ / 2. เป้าพื้นฐาน หมายถึง ราคาเป้าหมายเชิงพื้นฐาน (Forecasted 12M Target price) ที่อ้างอิงจากบทวิเคราะห์ที่ปัจจัยพื้นฐานฉบับล่าสุดของฝ่ายวิจัยฯ / 3. เป้า Consensus หมายถึง ค่าเฉลี่ยของราคาเป้าหมายเชิงพื้นฐานที่จัดทำโดย Bloomberg consensus หรือ IAA Consensus

**Disclaimer**

บริษัทหลักทรัพย์ เคจีไอ (ประเทศไทย) จำกัด (มหาชน) ("บริษัท") มิได้ให้การรับรองใดๆ ถึงความถูกต้องและแท้จริงของข้อมูลในเอกสารนี้ ("ข้อมูล") ดังนั้นไม่ว่าจะด้วยเหตุใดก็ตาม บริษัทไม่ขอรับผิดชอบต่อความเสียหายในรายได้ หรือผลประโยชน์ใดๆ ทั้งทางตรงและทางอ้อมที่เกิดขึ้นจากการใช้ข้อมูล และข้อมูลนี้มิได้จัดทำขึ้นเพื่อเป็นการชักชวนหรือแนะนำให้ซื้อขายหลักทรัพย์ใดๆ ทั้งนี้ข้อมูลถูกจัดทำขึ้นจากแหล่งข้อมูลที่เป็นปัจจุบันและ บริษัทสงวนสิทธิในการแก้ไขข้อความใดๆ ในเอกสารนี้โดยมิต้องบอกกล่าวล่วงหน้า

ปฏิทินหุ้น (ต่อ)

จันทร์	อังคาร	พุธ	พฤหัสบดี	ศุกร์
27 มี.ค. 66	28 มี.ค. 66	29 มี.ค. 66	30 มี.ค. 66	31 มี.ค. 66
UPF XD @ 2.85 บาท จ่าย 10 พ.ค. 66 SQ XD @ 0.11 บาท จ่าย 11 พ.ค. 66	AS XD @ 0.23 บาท จ่าย 9 พ.ค. 66 SUC XD @ 1.50 บาท จ่าย 10 พ.ค. 66 IMH XD @ 0.14 บาท จ่าย 25 พ.ค. 66	ขึ้น SP เพื่อใช้สิทธิครั้งสุดท้าย CGD-W5 SINGER-W2 SONIC-W1 ตั้งแต่ 29 มี.ค. - 21 เม.ย. 66	BVG XD @ 0.04 บาท จ่าย 11 พ.ค. 66 CPI XD @ 0.21 บาท จ่าย 19 พ.ค. 66 RAM XD @ 0.3 บาท จ่าย 26 พ.ค. 66	COTTO XD @ 0.04 บาท Q-CON XD @ 0.75 บาท จ่าย 21 เม.ย. 66
3 เม.ย. 66	4 เม.ย. 66	5 เม.ย. 66	6 เม.ย. 66	7 เม.ย. 66
THCOM XD @ 0.50 บาท จ่าย 26 เม.ย. 66 VL-W1 ขึ้น SP เพื่อใช้สิทธิครั้งสุดท้าย ตั้งแต่ 3 - 27 เม.ย. 66	SCGP XD @ 0.35 บาท จ่าย 24 เม.ย. 66 DCC XD @ 0.011 บาท จ่าย 27 เม.ย. 66	GLORY XD @ 0.06 บาท จ่าย 26 เม.ย. 66	วันพระบาทสมเด็จพระพุทธยอดฟ้าจุฬาโลกมหาราช และวันที่ระลึกมหาจักรีบรมราชวงศ์	SCC XD @ 2 บาท จ่าย 25 เม.ย. 66 GPI XD @ 0.04 บาท จ่าย 27 เม.ย. 66 CHEWA XD @ 0.0183 บาท SMPC XD @ 0.40 บาท จ่าย 28 เม.ย. 66
10 เม.ย. 66	11 เม.ย. 66	12 เม.ย. 66	13 เม.ย. 66	14 เม.ย. 66
BPP XD @ 0.30 บาท QTC XD @ 0.20 บาท จ่าย 26 เม.ย. 66 ATP30 XD @ 0.03 บาท BANPU XD @ 0.75 บาท จ่าย 28 เม.ย. 66 TVDH XW 3:1 @ 0.30 บาท ขึ้น SP เพื่อใช้สิทธิครั้งสุดท้าย AIE-W2 MINT-W8 ตั้งแต่ 10 เม.ย. - 5 พ.ค. 66	KWC XD @ 10 บาท จ่าย 24 เม.ย. 66 J XD @ 0.03 บาท JMT XD @ 0.59 บาท จ่าย 2 พ.ค. 66 JMART XD @ 0.66 บาท จ่าย 3 พ.ค. 66	TTB XD @ 0.053 บาท จ่าย 3 พ.ค. 66	วันสงกรานต์	วันสงกรานต์
17 เม.ย. 66	18 เม.ย. 66	19 เม.ย. 66	20 เม.ย. 66	21 เม.ย. 66
GC XD @ 0.15 บาท จ่าย 28 เม.ย. 66 KBANK XD @ 3.50 บาท S11 XD @ 0.10 บาท SCB XD @ 5.19 บาท TMT XD @ 0.15 บาท UKEM XD @ 0.015 บาท จ่าย 3 พ.ค. 66	KTB XD @ 0.682 บาท KTC XD @ 1.15 บาท RS XD @ 10:1 หุ้น RS XD @ 0.0111 บาท TCAP XD @ 1.90 บาท TIPCO XD @ 0.70 บาท TOG XD @ 0.43 บาท จ่าย 3 พ.ค. 66 KGI XD @ 0.355 บาท จ่าย 9 พ.ค. 66 PIMO-W2 ขึ้น SP เพื่อใช้สิทธิครั้งสุดท้าย ตั้งแต่ 18 เม.ย. - 11 พ.ค. 66	HMPRO XD @ 0.21 บาท PJW XD @ 0.05 บาท TPLAS XD @ 0.10 บาท YUASA XD @ 0.346 บาท จ่าย 3 พ.ค. 66 STA XD @ 1.00 บาท STGT XD @ 0.25 บาท TIDLOR XD @ 8:1 หุ้น TIDLOR XD @ 0.292 บาท จ่าย 8 พ.ค. 66 FTE XD @ 0.06 บาท จ่าย 9 พ.ค. 66 TCC-W4 ขึ้น SP เพื่อใช้สิทธิครั้งสุดท้าย ตั้งแต่ 19 เม.ย. - 12 พ.ค. 66	MAJOR XD @ 0.25 บาท จ่าย 3 พ.ค. 66 AIT XD @ 0.17 บาท JR XD @ 0.09 บาท NER XD @ 0.31 บาท THANA XD @ 0.07 บาท จ่าย 9 พ.ค. 66	PSL XD @ 0.25 บาท จ่าย 9 พ.ค. 66 TISCO XD @ 7.75 บาท จ่าย 10 พ.ค. 66 BBL XD @ 3 บาท จ่าย 12 พ.ค. 66

<https://www.kgieworld.co.th>

หมายเหตุ: 1. \*บริษัทอาจเป็นผู้ถือครองไปสำคัญแสดงสิทธิหรือหุ้นพันธบัตรหลักทรัพย์นี้ / 2. เป้าพื้นฐาน หมายถึง ราคาเป้าหมายเชิงพื้นฐาน (Forecasted 12M Target price) ที่อ้างอิงจากบทวิเคราะห์ที่ปัจจัยพื้นฐานฉบับล่าสุดของฝ่ายวิจัยฯ / 3. เป้า Consensus หมายถึง ค่าเฉลี่ยของราคาเป้าหมายเชิงพื้นฐานที่จัดทำโดย Bloomberg consensus หรือ IAA Consensus

**Disclaimer**

บริษัทหลักทรัพย์ เคจีไอ (ประเทศไทย) จำกัด (มหาชน) ("บริษัท") มิได้ให้การรับรองใดๆ ถึงความถูกต้องและแท้จริงของข้อมูลในเอกสารนี้ ("ข้อมูล") ดังนั้นไม่ว่าจะด้วยเหตุใดก็ตาม บริษัทไม่ขอรับผิดชอบต่อความเสียหายในรายได้ หรือผลประโยชน์ใดๆ ทั้งทางตรงและทางอ้อมที่เกิดขึ้นจากการใช้ ข้อมูล และข้อมูลนี้มิได้จัดทำขึ้นเพื่อการชักชวนหรือชี้แนะให้ซื้อขายหลักทรัพย์ใดๆ ทั้งนี้ข้อมูลถูกจัดทำขึ้นจากแหล่งข้อมูลที่เป็นปัจจุบันและ บริษัทสงวนสิทธิในการแก้ไขข้อความใดๆ ในเอกสารนี้โดยมิต้องบอกกล่าวล่วงหน้า

ปฏิทินหุ้น (ต่อ)

จันทร์	อังคาร	พุธ	พฤหัสบดี	ศุกร์
24 เม.ย. 66	25 เม.ย. 66	26 เม.ย. 66	27 เม.ย. 66	28 เม.ย. 66
CIMBT XD @ 0.0115 บาท จ่าย 10 พ.ค. 66 CH XD @ 0.06 บาท จ่าย 12 พ.ค. 66 NUSA-W4 ขึ้น SP เพื่อใช้สิทธิครั้งสุดท้าย ตั้งแต่ 24 เม.ย. - 17 พ.ค. 66	FPI XD @ 0.08 บาท จ่าย 9 พ.ค. 66 UBA XD @ 0.0459 บาท WFX XD @ 0.21 บาท จ่าย 15 พ.ค. 66 III XD @ 0.40 บาท จ่าย 16 พ.ค. 66 BGC XD @ 0.12 บาท SMART XD @ 0.0365 บาท จ่าย 17 พ.ค. 66 SNP-W2 ขึ้น SP เพื่อใช้สิทธิครั้งสุดท้าย ตั้งแต่ 25 เม.ย. - 18 พ.ค. 66	SKR XD @ 0.08 บาท จ่าย 10 พ.ค. 66 KCC XD @ 0.0212 บาท จ่าย 17 พ.ค. 66 GUNKUL XD @ 0.06 บาท จ่าย 18 พ.ค. 66 EASTW XD @ 0.09 บาท จ่าย 19 พ.ค. 66	PDJ XD @ 10:1 หุ้น PDJ XD @ 0.111111 บาท RBF XD @ 0.10 บาท จ่าย 15 พ.ค. 66 AAI XD @ 0.20 บาท NSL XD @ 0.3 บาท TM XD @ 0.05 บาท จ่าย 16 พ.ค. 66 MAKRO XD @ 0.33 บาท MTC XD @ 0.95 บาท SAMCO XD @ 0.10 บาท SRICHA XD @ 0.20 บาท WHAUP XD @ 0.10 บาท จ่าย 17 พ.ค. 66 JDF XD @ 0.02 บาท KKP XD @ 1.50 บาท MINT XD @ 0.25 บาท QH XD @ 0.1 บาท SAK XD @ 0.137 บาท SGC XD @ 0.11 บาท TPCH XD @ 0.183 บาท จ่าย 18 พ.ค. 66 AUCT XD @ 0.305 บาท HTECH XD @ 0.04 บาท POLY XD @ 0.08 บาท SUN XD @ 0.10 บาท TKC XD @ 0.40 บาท จ่าย 19 พ.ค. 66 SFLEX XD @ 0.03 บาท จ่าย 22 พ.ค. 66 KKP XW 12:1 @ ฟรี (W5) KKP XW 12:1 @ ฟรี (W6)	ALUCON XD @ 10 บาท จ่าย 15 พ.ค. 66 SO XD @ 0.20 บาท จ่าย 17 พ.ค. 66 ASW XD @ 0.5226 บาท CEYE XD @ 0.15 บาท DTCI XD @ 0.35 บาท IHL XD @ 0.10 บาท MFC XD @ 1.50 บาท NEW XD @ 4 บาท PCSGH XD @ 0.20 บาท RSP XD @ 0.21 บาท จ่าย 18 พ.ค. 66 CHG XD @ 20 บาท DTCENT XD @ 25:1 หุ้น DTCENT XD @ 0.002 บาท MENA XD @ 0.03 บาท PREB XD @ 0.5 บาท SCG XD @ 0.05 บาท TPBI XD @ 0.20 บาท TWPC XD @ 0.2158 บาท จ่าย 19 พ.ค. 66 NRF XD @ 0.03 บาท จ่าย 22 พ.ค. 66 AYUD XD @ 0.26 บาท จ่าย 24 พ.ค. 66 K XW 6:1 @ ฟรี PROS XW 2:1 @ ฟรี SKY XR 20:1 @ 13 บาท TMC XW 3:1 @ 0.05 บาท CIG XR 2:1 @ 0.50 บาท CIG XW 6(XR):1 @ ฟรี

<https://www.kgieworld.co.th>

หมายเหตุ: 1. \*บริษัทอาจเป็นผู้ถือครองใบสำคัญแสดงสิทธิอนุพันธ์บนหลักทรัพย์นี้ / 2. เป้าพื้นฐาน หมายถึง ราคาเป้าหมายเชิงพื้นฐาน (Forecasted 12M Target price) ที่อ้างอิงจากบทวิเคราะห์ปัจจุบันฉบับล่าสุดของฝ่ายวิจัยฯ / 3. เป้า Consensus หมายถึง ค่าเฉลี่ยของราคาเป้าหมายเชิงพื้นฐานที่จัดทำโดย Bloomberg consensus หรือ IAA Consensus

**Disclaimer**

บริษัทหลักทรัพย์ เคจีไอ (ประเทศไทย) จำกัด (มหาชน) (“บริษัท”) มิได้ให้การรับรองใดๆ ถึงความถูกต้องและแท้จริงของข้อมูลในเอกสารนี้ (“ข้อมูล”) ดังนั้นไม่ว่าจะด้วยเหตุใดก็ตาม บริษัทไม่ขอรับผิดชอบต่อความเสียหายในรายได้ หรือผลประโยชน์ใดๆ ทั้งทางตรงและทางอ้อมที่เกิดขึ้นจากการใช้ ข้อมูล และข้อมูลนี้มิได้จัดทำขึ้นเพื่อเป็นการชักชวนหรือแนะนำให้ซื้อขายหลักทรัพย์ใดๆ ทั้งนี้ข้อมูลจัดทำขึ้นจากแหล่งข้อมูลที่เป็นปัจจุบันและ บริษัทสงวนสิทธิในการแก้ไขข้อความใดๆ ในเอกสารนี้โดยมิต้องบอกกล่าวล่วงหน้า

## ปฏิทินหุ้น (ต่อ)

จันทร์	อังคาร	พุธ	พฤหัสบดี	ศุกร์	
1 พ.ค. 66	2 พ.ค. 66	3 พ.ค. 66	4 พ.ค. 66	5 พ.ค. 66	
วันแรงงานแห่งชาติ	MGT XD @ 0.08 บาท SCAP XD @ 0.80 บาท SVI XD @ 0.26 บาท จ่าย 16 พ.ค. 66 L&E XD @ 0.061 บาท MODERN XD @ 0.06 บาท NETBAY XD @ 0.8162 บาท จ่าย 17 พ.ค. 66 SC XD @ 0.17 บาท จ่าย 18 พ.ค. 66 AMARC XD @ 0.10 บาท CPALL XD @ 0.75 บาท HTC XD @ 0.97 บาท LHFG XD @ 0.01 บาท LPH XD @ 0.10 บาท MFEC XD @ 0.40 บาท PR9 XD @ 0.29 บาท SAWAD XD @ 1.8 บาท SNNP XD @ 0.23 บาท จ่าย 19 พ.ค. 66 BIS XD @ 0.0625 บาท ESSO XD @ 0.30 บาท INET XD @ 0.10610000005 บาท SORKON XD @ 0.1 บาท THIP XD @ 1.75 บาท จ่าย 22 พ.ค. 66 AHC XD @ 1.18 บาท BAM XD @ 0.55 บาท CHOTI XD @ 8.50 บาท CPANEL XD @ 0.17 บาท MOSHI XD @ 10:1 หุ้น MOSHI XD @ 0.10 บาท PRAKIT XD @ 1 บาท PIMO XD @ 0.042 บาท จ่าย 23 พ.ค. 66 DMT XD @ 0.5 บาท จ่าย 25 พ.ค. 66 B XR 1:6 @ 0.06 บาท INET XW 5:1 @ ฟรี	SICT XD @ 5:1 หุ้น SICT XD @ 0.0112 บาท จ่าย 8 พ.ค. 66 BEB XD @ 10:1 หุ้น BEB XD @ 0.005 บาท จ่าย 12 พ.ค. 66 AMATAV XD @ 0.07 บาท จ่าย 18 พ.ค. 66 AMATA XD @ 0.40 บาท EKH XD @ 40:1 หุ้น EKH XD @ 0.32 บาท IVL XD @ 0.40 บาท SABINA XD @ 0.59 บาท SABUY XD @ 4:1 หุ้น SABUY XD @ 0.0278 บาท SAUCE XD @ 1.65 บาท SINGER XD @ 0.26 บาท SMD XD @ 0.50 บาท TSR XD @ 10:1 หุ้น TSR XD @ 0.0111 บาท จ่าย 19 พ.ค. 66 ACG XD @ 0.0133 บาท APCO XD @ 0.155 บาท APP XD @ 0.14 บาท BRI XD @ 0.721 บาท D XD @ 7.5:1 หุ้น D XD @ 0.00741 บาท CKP XD @ 0.085 บาท KWM XD @ 0.058 บาท YGG XD @ 0.067 บาท จ่าย 22 พ.ค. 66 ICC XD @ 1 บาท OCC XD @ 0.05 บาท SCN XD @ 0.055 บาท SPI XD @ 0.6 บาท TFG XD @ 0.30 บาท WACOAL XD @ 0.70 บาท จ่าย 23 พ.ค. 66 BJC XD @ 0.65 บาท CIVIL XD @ 0.02 บาท KISS XD @ 0.08 บาท PAF XD @ 0.0102 บาท PPS XD @ 0.01 บาท SSF XD @ 0.4814 บาท S&J XD @ 1.70 บาท TNL XD @ 0.20 บาท TPCS XD @ 1 บาท จ่าย 24 พ.ค. 66 AKP XD @ 0.025 บาท COLOR XD @ 0.08 บาท KTMS XD @ 0.0327 บาท NYT XD @ 0.22 บาท OSP XD @ 0.45 บาท SALEE XD @ 0.07 บาท SSP XD @ 10:1 หุ้น SSP XD @ 0.06111 บาท STP XD @ 0.25 บาท SWC XD @ 0.25 บาท จ่าย 25 พ.ค. 66 CPR XD @ 0.089 บาท PRM XD @ 0.25 บาท RICHY XD @ 32:1 หุ้น RICHY XD @ 0.00385 บาท ROJNA XD @ 0.30 บาท SM XD @ 0.04 บาท SST XD @ 0.03 บาท จ่าย 26 พ.ค. 66 BLA XD @ 0.28 บาท KGEN XR 5:1 @ 1 บาท KGEN XW 3:1 @ ฟรี	วันฉัตรมงคล		วันหยุดพิเศษ (เพิ่มเติม)

<https://www.kgieworld.co.th>

หมายเหตุ: 1. \*บริษัทอาจเป็นผู้ออกไปสำคัญแสดงสิทธิของหุ้นฉบับนี้ / 2. เป้าพื้นฐาน หมายถึง ราคาเป้าหมายเชิงพื้นฐาน (Forecasted 12M Target price) ที่อ้างอิงจากบทวิเคราะห์ที่ปัจจัยพื้นฐานฉบับล่าสุดของฝ่ายวิจัยฯ / 3. เป้า Consensus หมายถึง ค่าเฉลี่ยของราคาเป้าหมายเชิงพื้นฐานที่จัดทำโดย Bloomberg consensus หรือ IAA Consensus

**Disclaimer**

บริษัทหลักทรัพย์ เคจีไอ (ประเทศไทย) จำกัด (มหาชน) ("บริษัท") มิได้ให้การรับรองใดๆ ถึงความถูกต้องและแท้จริงของข้อมูลในเอกสารนี้ ("ข้อมูล") ดังนั้นไม่ว่าจะด้วยเหตุใดก็ตาม บริษัทฯ ขอรับผิดชอบต่อความเสียหายในรายได้ หรือผลประโยชน์ใดๆ ทั้งทางตรงและทางอ้อมที่เกิดขึ้นจากการใช้ ข้อมูล และข้อมูลนี้มิได้จัดทำขึ้นเพื่อการชักชวนหรือชี้แนะให้ซื้อขายหลักทรัพย์ใดๆ ทั้งนี้ข้อมูลถูกจัดทำขึ้นจากแหล่งข้อมูลที่เป็นปัจจุบันและ บริษัทฯ สงวนสิทธิ์ในการแก้ไขข้อความใดๆ ในเอกสารนี้โดยมิต้องบอกกล่าวล่วงหน้า

ปฏิทินหุ้น (ต่อ)

จันทร์	อังคาร	พุธ	พฤหัสบดี	ศุกร์
8 พ.ค. 66	9 พ.ค. 66	10 พ.ค. 66	11 พ.ค. 66	12 พ.ค. 66
MICRO XD @ 0.036 บาท จ่าย 18 พ.ค. 66	PROEN XD @ 0.12 บาท จ่าย 18 พ.ค. 66	SPC XD @ 1 บาท จ่าย 23 พ.ค. 66	PG XD @ 0.2 บาท จ่าย 24 พ.ค. 66	NNCL XD @ 0.05 บาท จ่าย 23 พ.ค. 66
MITSUBI XD @ 20:1 หุ้น	BCH XD @ 0.40 บาท	PB XD @ 1.14 บาท	SENA XD @ 0.078368 บาท	BRR XD @ 0.2 บาท
MITSUBI XD @ 0.0025 บาท จ่าย 19 พ.ค. 66	JUBILE XD @ 0.35 บาท จ่าย 19 พ.ค. 66	จ่าย 24 พ.ค. 66	TRU XD @ 10:1 หุ้น	CHARAN XD @ 2 บาท จ่าย 25 พ.ค. 66
AURA XD @ 0.08 บาท	HPT XD @ 0.0212 บาท	ALLA XD @ 0.07 บาท	TRU XD @ 0.35 บาท	
LH XD @ 0.35 บาท	ILM XD @ 0.6 บาท	ASEFA XD @ 0.18 บาท	WHA XD @ 0.1003 บาท จ่าย 25 พ.ค. 66	
SCM XD @ 0.11 บาท จ่าย 22 พ.ค. 66	จ่าย 22 พ.ค. 66	SIAM XD @ 0.03 บาท	AKR XD @ 0.045 บาท	
AU XD @ 0.15 บาท	AWC XD @ 0.032 บาท	STI XD @ 0.17 บาท จ่าย 25 พ.ค. 66	TMI XD @ 0.015 บาท จ่าย 26 พ.ค. 66	
KAMART XD @ 0.08 บาท	BBIK XD @ 0.40 บาท	ARROW XD @ 0.25 บาท	AKR XW 5:1 @ ฟรี	
SPALI XD @ 0.75 บาท	EASON XD @ 0.06 บาท	ILINK XD @ 0.2 บาท	TEAMG XW 5:1 @ ฟรี	
TACC XD @ 0.19 บาท	M XD @ 0.90 บาท	ITEL XD @ 0.0635 บาท	TMI XW 2:1 @ ฟรี	
TPS XD @ 0.10 บาท จ่าย 23 พ.ค. 66	MOONG XD @ 0.10 บาท	MEB XD @ 0.05 บาท	MILL XW 4:1 @ 0.02 บาท	
ASIAN XD @ 0.40 บาท	PRAPAT XD @ 0.04 บาท จ่าย 24 พ.ค. 66	SMIT XD @ 0.20 บาท		
FNS XD @ 0.20 บาท	AMR XD @ 0.05 บาท	TOPP XD @ 3.82 บาท จ่าย 26 พ.ค. 66		
ICHI XD @ 0.06 บาท	AP XD @ 0.65 บาท			
MK XD @ 0.11 บาท จ่าย 24 พ.ค. 66	BAY XD @ 0.45 บาท			
CPF XD @ 0.35 บาท	BEC XD @ 0.16 บาท			
CSS XD @ 0.05 บาท	FE XD @ 3.50 บาท			
GTB XD @ 0.02 บาท	NOBLE XD @ 0.20 บาท			
HFT XD @ 0.380 บาท	PIN XD @ 0.15 บาท			
HUMAN XD @ 0.12 บาท	PL XD @ 0.11 บาท			
MATI XD @ 0.25 บาท	SMT XD @ 0.06 บาท			
ORI XD @ 0.57 บาท	TFMAMA XD @ 2.74 บาท			
PPM XD @ 0.025 บาท	TPAC XD @ 0.293 บาท จ่าย 25 พ.ค. 66			
SELIC XD @ 30:1 หุ้น	CSR XD @ 1.11 บาท			
SELIC XD @ 0.02217 บาท	KUMWEL XD @ 0.07 บาท			
SITHAI XD @ 0.04 บาท	LEO XD @ 0.20 บาท			
จ่าย 25 พ.ค. 66	NFC XD @ 0.18 บาท			
CHAYO XD @ 50:1 หุ้น	PF XD @ 0.02 บาท			
CHAYO XD @ 0.00111111 บาท	SAPPE XD @ 1.65 บาท			
CRC XD @ 0.48 บาท	TC XD @ 0.50 บาท			
FLOYD XD @ 9:1 หุ้น	WIJK XD @ 0.06 บาท			
FLOYD XD @ 0.00555556 บาท	จ่าย 26 พ.ค. 66			
IP XD @ 0.18 บาท	TLI XD @ 0.30 บาท			
KLINIQ XD @ 0.5 บาท				
ONEE XD @ 0.16 บาท				
PCC XD @ 0.14 บาท				
SSSC XD @ 0.185 บาท				
TOA XD @ 0.25 บาท				
TRUBB XD @ 0.12 บาท				
VBHA XD @ 0.055 บาท จ่าย 26 พ.ค. 66				
THREL XD @ 60:1 หุ้น				
THREL XD @ 0.07 บาท				
DEMCO XW 5:1 @ ฟรี				
DV8 XR 1:1 @ 0.6 บาท				
DV8 XW 2(XR):1 @ ฟรี				
IP XW 4:1 @ ฟรี				
EFORL-W5 ขึ้น SP เพื่อใช้สิทธิครั้งสุดท้าย ตั้งแต่ 8 - 31 พ.ค. 66				

<https://www.kgieworld.co.th>

หมายเหตุ: 1. \*บริษัทอาจเป็นผู้ออกใบสำคัญแสดงสิทธิอนุพันธ์บนหลักทรัพย์นี้ / 2. เป้าพื้นฐาน หมายถึง ราคาเป้าหมายเชิงพื้นฐาน (Forecasted 12M Target price) ที่อ้างอิงจากบทวิเคราะห์ที่ปัจจัยพื้นฐานฉบับล่าสุดของฝ่ายวิจัยฯ / 3. เป้า Consensus หมายถึง ค่าเฉลี่ยของราคาเป้าหมายเชิงพื้นฐานที่จัดทำโดย Bloomberg consensus หรือ IAA Consensus

**Disclaimer**

บริษัทหลักทรัพย์ เคจีไอ (ประเทศไทย) จำกัด (มหาชน) (“บริษัท”) มิได้ให้การรับรองใดๆ ถึงความถูกต้องและแท้จริงของข้อมูลในเอกสารนี้ (“ข้อมูล”) ดังนั้นไม่ว่าจะด้วยเหตุใดก็ตาม บริษัทฯไม่ขอรับผิดชอบต่อความเสียหายในรายได้ หรือผลประโยชน์ใดๆ ทั้งทางตรงและทางอ้อมที่เกิดขึ้นจากการใช้ ข้อมูล และข้อมูลนี้มิได้จัดทำขึ้นเพื่อการชักชวนหรือแนะนำให้ซื้อขายหลักทรัพย์ใดๆ ทั้งนี้ข้อมูลถูกจัดทำขึ้นจากแหล่งข้อมูลที่เป็นปัจจุบันและ บริษัทฯสงวนสิทธิในการแก้ไขข้อความใดๆในเอกสารนี้โดยมิได้ออกกล่าวล่วงหน้า



## ปฏิทินหุ้น (ต่อ)

จันทร์	อังคาร	พุธ	พฤหัสบดี	ศุกร์
15 พ.ค. 66	16 พ.ค. 66	17 พ.ค. 66	18 พ.ค. 66	19 พ.ค. 66
22 พ.ค. 66	23 พ.ค. 66	24 พ.ค. 66	25 พ.ค. 66	26 พ.ค. 66
29 พ.ค. 66	30 พ.ค. 66	31 พ.ค. 66	1 มิ.ย. 66	2 มิ.ย. 66
BE8 XW 20:1 @ ฟรี				
ที่มา : ตลาดหลักทรัพย์ฯ				ประจำวันที่ 20 มี.ค. 66
หมายเหตุ :				
IPO : หุ้นเข้าใหม่				
XD : ผู้ซื้อหลักทรัพย์ไม่ได้สิทธิรับเงินปันผล		XB : ผู้ซื้อหลักทรัพย์ไม่ได้สิทธิจองซื้อหุ้นออกใหม่ ในกรณีต่อไปนี้		
XE : วันปิดสมุดทะเบียนผู้ถือใบสำคัญแสดงสิทธิ เพื่อการใช้สิทธิแปลงสภาพก่อนกำหนด		- สิทธิจองซื้อหุ้นสามัญ ที่จัดสรรให้แก่ผู้ถือหุ้นสามัญ		
XR : ผู้ซื้อหลักทรัพย์ไม่ได้สิทธิจองซื้อหุ้นออกใหม่		- สิทธิจองซื้อหุ้นสามัญ ที่จัดสรรให้แก่ผู้ถือหุ้นสามัญ		
XT : ผู้ซื้อหลักทรัพย์ไม่ได้สิทธิรับใบสำคัญแสดงสิทธิในการซื้อหุ้นเพิ่มทุนที่โอนสิทธิได้		- สิทธิในการจองซื้อหลักทรัพย์ที่เสนอขายให้แก่ประชาชนทั่วไป (Public Offering) โดยจัดสรรให้แก่ผู้ถือหุ้นเดิมของบริษัท		
XW : ผู้ซื้อหลักทรัพย์ไม่ได้สิทธิรับใบสำคัญแสดงสิทธิที่จะซื้อหลักทรัพย์		- สิทธิในการจองซื้อหลักทรัพย์ของบริษัทในเครือ		
XV : ผู้ซื้อหลักทรัพย์ไม่มีสิทธิในการรับเงินคืนจากการลดทุน				

<https://www.kgiworld.co.th>

หมายเหตุ: 1. \*บริษัทอาจเป็นผู้ถือใบสำคัญแสดงสิทธิอนุพันธ์บนหลักทรัพย์นี้ / 2. เบื้องต้น หมายถึง ราคาเป้าหมายเชิงพื้นฐาน (Forecasted 12M Target price) ที่อ้างอิงจากบทวิเคราะห์ที่ปัจจัยพื้นฐานฉบับล่าสุดของฝ่ายวิจัยฯ / 3. เป้า Consensus หมายถึง ค่าเฉลี่ยของราคาเป้าหมายเชิงพื้นฐานที่จัดทำโดย Bloomberg consensus หรือ IAA Consensus

### Disclaimer

บริษัทหลักทรัพย์ เคจีไอ (ประเทศไทย) จำกัด (มหาชน) ("บริษัท") มิได้ให้การรับรองใดๆ ถึงความถูกต้องและแท้จริงของข้อมูลในเอกสารนี้ ("ข้อมูล") ดังนั้นไม่ว่าจะด้วยเหตุใดก็ตาม บริษัทไม่ขอรับผิดชอบต่อความเสียหายในรายได้ หรือผลประโยชน์ใดๆ ทั้งทางตรงและทางอ้อมที่เกิดขึ้นจากการใช้ ข้อมูล และข้อมูลนี้มิได้จัดทำขึ้นเพื่อการชักชวนหรือแนะนำให้ซื้อขายหลักทรัพย์ใดๆ ทั้งนี้ข้อมูลถูกจัดทำขึ้นจากแหล่งของข้อมูลที่เป็นปัจจุบันและ บริษัทสงวนสิทธิในการแก้ไขข้อความใดๆ ในเอกสารนี้โดยมิต้องบอกกล่าวล่วงหน้า

## รายชื่อหลักทรัพย์ที่สมาชิกต้องดำเนินการให้ลูกค้าวางเงินสดไว้ล่วงหน้ากับสมาชิกเต็มจำนวนที่จะซื้อ (Cash Balance)

รายชื่อหุ้น	วันที่เริ่มต้น	วันที่สิ้นสุด
MPIC	28/2/2023	20/3/2023
BVG	7/3/2023	24/3/2023
READY	7/3/2023	24/3/2023
SKY	8/3/2023	28/3/2023

ที่มา: ตลาดหลักทรัพย์ฯ และ เคจี ไอ (ประเทศไทย)

**Disclaimer**

บริษัทหลักทรัพย์ เคจีไอ (ประเทศไทย) จำกัด (มหาชน) (“บริษัท”) มิได้ให้การรับรองใดๆ ถึงความถูกต้องและแท้จริงของข้อมูลในเอกสารนี้ (“ข้อมูล”) ดังนั้นไม่ว่าจะด้วยเหตุใดก็ตาม บริษัทไม่ขอรับผิดชอบต่อความเสียหายในรายได้ หรือผลประโยชน์ใดๆ ทั้งทางตรงและทางอ้อมที่เกิดขึ้นจากการใช้ ข้อมูล และข้อมูลนี้มีได้จัดทำขึ้นเพื่อเป็นการชักชวนหรือชี้แนะให้ซื้อขายหลักทรัพย์ใดๆ ทั้งนี้ข้อมูลถูกจัดทำขึ้นจากแหล่งข้อมูลที่เป็นปัจจุบันและ บริษัทสงวนสิทธิในการแก้ไขข้อความใดๆในเอกสารนี้โดยมิต้องบอกกล่าวล่วงหน้า

รายงานผลสำรวจการกำกับดูแลกิจการบริษัทจดทะเบียน (CG Report)



บริษัทที่ได้คะแนนอยู่ในระดับ "ดีเลิศ ( Excellent )"

ชื่อย่อ	ชื่อบริษัท	ชื่อย่อ	ชื่อบริษัท	ชื่อย่อ	ชื่อบริษัท
AAV	บริษัท เอเชีย เอวิเอชั่น	GLOBAL	บริษัท สยามโกลบอลเฮาส์	PTTGC	บริษัท พีทีที โกลบอล เคมิคอล
ADVANC	บริษัท แอดวานซ์ อินโฟร์ เซอร์วิส	GPSC	บริษัท โกลบอล เพาเวอร์ ซินเนอร์ยี	PYLON	บริษัท โพลอน
AMA	บริษัท อามา มาร์ติน	GULF	บริษัท กัดดี เซ็นเนอร์ยี ดีเวลลอปเม้นท์	QH	บริษัท ควอลิตี้เฮาส์
AMATA	บริษัท อมตะ คอร์ปอเรชั่น	HANA	บริษัท ฮานา ไมโครอิเล็กทรอนิกส์	RATCH	บริษัท ราช กรุ๊ป
ANAN	บริษัท อนันดา ดีเวลลอปเม้นท์	HMPRO	บริษัท โฮม โปรดักส์ เซ็นเตอร์	RS	บริษัท อาร์เอส
AOT	บริษัท ท่าอากาศยานไทย	INTUCH	บริษัท อินทรี โฮลดิ้งส์	SAT	บริษัท สมบูรณ์ แซ็คคานส์ เทคโนโลยี
AP	บริษัท เอพี (ไทยแลนด์)	IRPC	บริษัท ไออาร์พีซี	SCB	ธนาคารไทยพาณิชย์
BAFS	บริษัท บริการเชื้อเพลิงการบินกรุงเทพ	IVL	บริษัท อินโดรามา เวนเจอร์ส	SCC	บริษัท ปูนซิเมนต์ไทย
BANPU	บริษัท บานปู	KBANK	ธนาคารกรุงไทย	SCCC	บริษัท ปูนซิเมนต์นครหลวง
BBL	ธนาคารกรุงเทพ	KCE	บริษัท เคซีอี ซีเล็คโทรนิคส์	SCGFP	บริษัท เอสซีจี แพคเกจจิ้ง
BCP	บริษัท บางจาก คอร์ปอเรชั่น	KKP	ธนาคารกสิกรไทย	SEAFCCO	บริษัท ซีพีเอฟ
BCPG	บริษัท บีซีพีจี	KTB	ธนาคารกรุงไทย	SHR	บริษัท เอส โฮเทล แอนด์ รีสอร์ท
BDM5	บริษัท กรุงเทพดุสิตเวชการ	KTC	บริษัท บัตรกรุงไทย	SMPC	บริษัท สหมิตรวงษ์แก๊ส
BEM	บริษัท ทางด่วนและรถไฟฟ้ากรุงเทพ	LH	บริษัท แลนด์แอนด์เฮาส์	SPALI	บริษัท สุภาลัย
BGRIM	บริษัท บี.กริม เพาเวอร์	LPN	บริษัท แอล.พี.เอ็น.ดีเวลลอปเม้นท์	SPRC	บริษัท สดาร์ บี โตรเดียม รีไฟน์นิ่ง
BPP	บริษัท บานปู เพาเวอร์	MAJOR	บริษัท เมเจอร์ ซินีเพล็กซ์ กรุ๊ป	SUN	บริษัท ซันสวีท
BTS	บริษัท บีทีเอส กรุ๊ป โฮลดิ้งส์	MAKRO	บริษัท สยามแม็คโคร	TACC	บริษัท ที.เอ.ซี. คอนซูเมอร์
CENTEL	บริษัท โรงแรมเซ็นทรัลพลาซา	MBK	บริษัท เอ็ม บี เค	TCAP	บริษัท ทูแอนด์ซี
CK	บริษัท ซี.กรีน	MINT	บริษัท ไมเนอร์อินเตอร์เนชั่นแนล	THCOM	บริษัท ไทยคม
CKP	บริษัท ซีเค พาวเวอร์	MTC	บริษัท เมืองไทย แคปปิตอล	TISCO	บริษัท ทีเอสไอไฟแนนเชียลกรุ๊ป
COM7	บริษัท คอมเซเว่น	OR	บริษัท อร. น้ำมันและการค้าปลีก	TOP	บริษัท ไทยออยล์
CPALL	บริษัท ซีพี ออลล์	ORI	บริษัท ออริจัน พร็อพเพอร์ตี้	TRUE	บริษัท TRUE คอร์ปอเรชั่น
CPF	บริษัท เจริญโภคภัณฑ์อาหาร	OSP	บริษัท โอเอส โอเทลกรุ๊ป	TTB	ธนาคารทหารไทยนคร
CPN	บริษัท เซ็นทรัลพัฒนา	PLANB	บริษัท แพลน บี มีเดีย	VGI	บริษัท วีจีไอ
DELTA	บริษัท เดลต้า อีเล็คโทรนิคส์ (ประเทศไทย)	PSH	บริษัท พญาบุศย์ โฮลดิ้ง	WHA	บริษัท ดับบลิวเอชเอ คอร์ปอเรชั่น
DTAC	บริษัท โทเทิ่ล แอ็คเซ็ส คอมมูนิเคชั่น	PTG	บริษัท พีทีจี เอ็นเนอยี	WHAUP	บริษัท ดับบลิวเอชเอ ยูทิลิตี้ส์ แอนด์ พาวเวอร์
EGCO	บริษัท เอลีคโอ (ประเทศไทย)	PTT	บริษัท ปตท.	ZEN	บริษัท เซ็น คอร์ปอเรชั่น กรุ๊ป
GFPT	บริษัท จีเอฟพีที	PTTEP	บริษัท ปตท. สำรวจและผลิตปิโตรเลียม		



บริษัทที่ได้คะแนนอยู่ในระดับ "ดีมาก ( Very Good )"

ชื่อย่อ	ชื่อบริษัท	ชื่อย่อ	ชื่อบริษัท	ชื่อย่อ	ชื่อบริษัท
AEONTS	บริษัท อีออน เซ็นทรัลเทรดดิ้ง (ไทยแลนด์)	JMT	บริษัท เจ เอ็ม ที เน็ทเวอร์ค เซอร์วิส	SINGER	บริษัท สิงเกอร์ประเทศไทย
BAM	บริษัท บริหารสินทรัพย์ กรุงเทพพาณิชย์	KEX	บริษัท เคซี เอ็กซ์เชิเจอร์ส (ประเทศไทย)	SPA	บริษัท สยามเวลเนสกรุ๊ป
BCH	บริษัท บางกอก อเนกพัฒนา	M	บริษัท เอ็มเค เรสโตรองต์ กรุ๊ป	STGT	บริษัท ศรีตังโกลด์ฟิช (ประเทศไทย)
BEC	บริษัท บีอีซี เวิลด์	MEGA	บริษัท เมกา โดมิโนอินส์	TFG	บริษัท ไทยฟู้ดส์ กรุ๊ป
CBG	บริษัท คาราบาวกรุ๊ป	NETBAY	บริษัท เน็ตเบย์	TKN	บริษัท ทีเอ็นเคเอ็นบี
CHG	บริษัท โรงพยาบาลจุฬารัตน์	RBF	บริษัท อาร์ เอฟ แอนด์ บี ฟู้ด ซัพพลาย	TNP	บริษัท ตรีเพ็ชร
DOHOME	บริษัท ดูโฮม	SAPPE	บริษัท แซปเป้	XO	บริษัท เอ็กซ์โอดี ฟู้ด
ERW	บริษัท ดี เยาวรัตน์ กรุ๊ป	SAWAD	บริษัท ศรีสวัสดิ์ คอร์ปอเรชั่น		
ESSO	บริษัท เอสเอสซี (ประเทศไทย)	SFT	บริษัท ศรีวังเพลิง (ประเทศไทย)		



บริษัทที่ได้คะแนนอยู่ในระดับ "ดี ( Good )"

ชื่อย่อ	ชื่อบริษัท	ชื่อย่อ	ชื่อบริษัท	ชื่อย่อ	ชื่อบริษัท
AU	บริษัท ออฟเดอะยู	HUMAN	บริษัท ฮิวแมนิก้า	SF	บริษัท สยามฟิวเจอร์สดีเวลลอปเม้นท์
BH	บริษัท โรงพยาบาลบำรุงราษฎร์	IIG	บริษัท ไอเอ็นไอกรุ๊ป	SISB	บริษัท เอสไอเอสบี
EKH	บริษัท เอกชัยการแพทย์	LPH	บริษัท โรงพยาบาล ลาดพร้าว	TPCH	บริษัท เอสไอเอสบี

บริษัทที่ไม่ปรากฏชื่อในรายงาน CGR

ชื่อย่อ	ชื่อบริษัท	ชื่อย่อ	ชื่อบริษัท	ชื่อย่อ	ชื่อบริษัท
GGC	บริษัท โกลบอลกรีนเคมิคอล	SMD	บริษัท แซนด์เมค	SVI	บริษัท เอสวีไอ
HENG	บริษัท เฮงลิสซิ่ง แอนด์ แคปปิตอล	STEC	บริษัท เฮงลิสซิ่ง แอนด์ แคปปิตอล	UBE	บริษัท อูบเอ ไอที เทคโนโลยี

ที่มา: www.thai-iod.com

Disclaimer : การเปิดเผยผลการสำรวจของสมาคมส่งเสริมสถาบันกรรมการบริษัทไทย (IOD) ในเรื่องการกำกับดูแลกิจการ (Corporate Governance) นี้ เป็นการดำเนินการตามนโยบายของสำนักงานคณะกรรมการกำกับหลักทรัพย์และตลาดหลักทรัพย์ โดยการสำรวจของ IOD เป็นการสำรวจและประเมินจากข้อมูลของบริษัทจดทะเบียนในตลาดหลักทรัพย์แห่งประเทศไทย และตลาดหลักทรัพย์ เอ็มเอไอ (MAI) ที่มีการเปิดเผยต่อสาธารณะ และเป็นข้อมูลที่ไม่สามารถเข้าถึงได้ ดังนั้น ผลสำรวจดังกล่าวจึงเป็นการนำเสนอในมุมมองของบุคคลภายนอก โดยไม่ได้เป็นการประเมินการปฏิบัติ และมีได้มีการใช้ข้อมูลภายในเพื่อการประเมิน ผลสำรวจดังกล่าวเป็นผลการสำรวจ ณ วันที่ปรากฏในรายงานการกำกับดูแลกิจการของบริษัทจดทะเบียนไทยเท่านั้น ดังนั้น ผลการสำรวจจึงอาจเปลี่ยนแปลงได้ภายหลังวันดังกล่าว หรือเมื่อข้อมูลที่เกี่ยวข้องมีการเปลี่ยนแปลง ทั้งนี้ บริษัทหลักทรัพย์ เคจีไอ (ประเทศไทย) จำกัด (มหาชน) มิได้ยืนยัน ตรวจสอบ หรือรับรองถึงความถูกต้องครบถ้วนของผลการสำรวจดังกล่าวแต่อย่างใด

“บริษัทหลักทรัพย์ เคจีไอ ประเทศไทย (จำกัด) มหาชน” เป็นผู้จัดการการจัดจำหน่ายและรับประกัน การจำหน่ายหุ้นสามัญที่ระบุของ บมจ. บีจี เฮฟวี่ อินดัสตรี (BJCHI), บมจ. นามจ. เทอร์มินัล (NYT), บมจ. เอไอ เอนเนอร์ยี (AIE) และ บริษัท เอส ที วี ไอ (SPVI) โดยการจัดทำเอกสารฉบับนี้เพื่อวัตถุประสงค์ในการนำเสนอข้อมูลและบทวิเคราะห์เท่านั้น การตัดสินใจลงทุนขึ้นกับดุลยพินิจของนักลงทุน ผู้ลงทุนควรพิจารณาข้อมูลเกี่ยวกับผู้จัดจำหน่ายหลักทรัพย์ก่อนที่จะมีการตัดสินใจลงทุน

บริษัทฯ ของคเคชแรมบทความหรืองานวิจัยที่เกี่ยวข้องกับหลักทรัพย์ของบมจ.เอไอ เอนเนอร์ยี (AIE) เนื่องจากบริษัทฯ ได้เข้าร่วมเป็นผู้จัดจำหน่ายหลักทรัพย์ และหลักทรัพย์ของ บมจ. เอเชียน อินซูเลเตอร์ (AI) ซึ่ง เป็นบริษัทที่มีความเกี่ยวข้องกับหลักทรัพย์ AIE ที่บริษัทฯ รับจัดจำหน่ายเป็นการชั่วคราว ตั้งแต่วันที่ 2 ธ.ค.2566 เป็นต้นไปจนถึงวันปิดการเสนอขายหรือวันที่จัดหาหุ้นส่วนเกินไตรมาสแล้วแต่กรณี

<https://www.kgieworld.co.th>

หมายเหตุ: 1. “บริษัทอาจเป็นผู้ออกไปสำคัญแสดงสิทธิออกพันธบัตรหุ้นสามัญที่ระบุ / 2. เป้าพื้นฐาน หมายถึง ราคาเป้าหมายเชิงพื้นฐาน (Forecasted 12M Target price) ที่อ้างอิงจากบทวิเคราะห์ที่ปัจจัยพื้นฐานของหุ้น / 3. เป้า Consensus หมายถึง ค่าเฉลี่ยของราคาเป้าหมายเชิงพื้นฐานที่จัดทำโดย Bloomberg consensus หรือ IAA Consensus

Disclaimer

บริษัทหลักทรัพย์ เคจีไอ (ประเทศไทย) จำกัด (มหาชน) (“บริษัท”) มิได้ให้การรับรองใดๆ ถึงความถูกต้องและแท้จริงของข้อมูลในเอกสารนี้ (“ข้อมูล”) ดังนั้นไม่ว่าจะด้วยเหตุใดก็ตาม บริษัทฯ ไม่ขอรับผิดชอบต่อความเสียหายใดๆ หรือผลประโยชน์ใดๆ ทั้งทางตรงและทางอ้อมที่เกิดขึ้นจากการใช้ ข้อมูล และข้อมูลนี้มิได้จัดทำขึ้นเพื่อการชักชวนหรือชี้แนะให้ซื้อขายหลักทรัพย์ใดๆ ทั้งนี้ข้อมูลถูกจัดทำขึ้นจากแหล่งข้อมูลที่เป็นปัจจุบันและ บริษัทฯ สงวนสิทธิในการแก้ไขข้อความใดๆ ในเอกสารนี้โดยมิต้องบอกกล่าวล่วงหน้า

## รายงานผลการประเมินโครงการประเมินการพัฒนการต่อต้านการทุจริต (Anti-corruption Progress Indicator)

### ระดับ 5: ขยายผลสู่ผู้ที่เกี่ยวข้อง (Extended)

ชื่อย่อ	ชื่อบริษัท	ชื่อย่อ	ชื่อบริษัท	ชื่อย่อ	ชื่อบริษัท
ADVANC	บริษัท แอดวานซ์ อินโฟร์ เซอร์วิส	GLOBAL	บริษัท สยามโกลบอลเฮ้าส์	QH	บริษัท ควอลิตี้เฮ้าส์
ANAN	บริษัท อนันดา ดีเวลลอปเม้นท์ จำกัด	GPSC	บริษัท โกลบอล เพาเวอร์ ซินเนอร์ยี จำกัด	RATCH	บริษัท ผลิตไฟฟ้าราชบุรีโฮลดิ้ง
BBL	ธนาคารกรุงเทพ	HMPRO	บริษัท โฮม โปรดักส์ เซ็นเตอร์	ROBINS	บริษัท ห้างสรรพสินค้าโรบินสัน
BCH	บริษัท บางกอก เซ็น ฮอสปิทัล จำกัด	IRPC	บริษัท ไออาร์พีซี	SCC	บริษัท ปูนซิเมนต์ไทย จำกัด
BDMS	บริษัท กรุงเทพดุสิตเวชการ จำกัด	KBANK	ธนาคารกรุงไทย	SIRI	บริษัท เอสเอสริ
BIGC	บริษัท บีซี ซูเปอร์เซ็นเตอร์	KCE	บริษัท เคซีอี อีเล็คโทรนิคส์	SPALI	บริษัท สุภาลัย
CK	บริษัท ซี.การช่าง	KKP	ธนาคารเกียรตินาคิน	STEC	บริษัท ซี.ไอ.ไทย เอ็นจิเนียริงแอนด์คอนสตรัคชัน จำกัด
DCC	บริษัท ไดนาสตีเซรามิก	KTB	ธนาคารกรุงไทย	TCAP	บริษัท ทูนอนชาด
DELTA	บริษัท เดลต้า อีเล็คโทรนิคส์ (ประเทศไทย)	LPH	บริษัท โรงพยาบาล ลาดพร้าว จำกัด	TISCO	บริษัท ทีเอสไอไฟแนนเชียลกรุ๊ป
DRT	บริษัท กระเบื้องเคลือบตราเพชร	PACE	บริษัท เพช ดีเวลลอปเม้นท์ คอร์ปอเรชั่น	TMT	บริษัท คำเหล็กไทย
EGCO	บริษัท ผลิตไฟฟ้า	PTT	บริษัท ปตท.	TOP	บริษัท ไทยออยล์
GFPT	บริษัท จีเอฟพีที	PTTGC	บริษัท พีทีที โกลบอล เคมิคอล		

### ระดับ 4: ได้รับการรับรอง (Certified)

ชื่อย่อ	ชื่อบริษัท	ชื่อย่อ	ชื่อบริษัท	ชื่อย่อ	ชื่อบริษัท
AAV	บริษัท เอเชีย เอวิชั่น	ERW	บริษัท ดี เยาวรัตน์ กรุ๊ป	SAPPE	บริษัท เซ็ปปี้ จำกัด
AP	บริษัท เอเชียเนชั่นเพอริออดี ดีเวลลอปเม้นท์	GLOW	บริษัท โกลว์ พลังงาน	SAWAD	บริษัท ศรีสวัสดิ์ พาวเวอร์ 1979 จำกัด
BA	บริษัท การบินกรุงเทพ จำกัด	GUNKUL	บริษัท กันกุลเอ็นจิเนียริง	SCB	ธนาคารไทยพาณิชย์
BANPU	บริษัท บ้านปู	ILINK	บริษัท อินเทอร์เน็ต คอมมิวนิเคชั่น	SCN	บริษัท สแกน อินเตอร์ จำกัด
BCP	บริษัท บางจากปิโตรเลียม	KTC	บริษัท บัตรกรุงไทย	SEAFSCO	บริษัท ซีพีเอฟ
BH	บริษัท โรงพยาบาลบำรุงราษฎร์	LH	บริษัท แลนด์แอนด์เฮ้าส์	SVI	บริษัท เอสวีไอ
BJCHI	บริษัท บีเจซี เอพี อินดัสทรี จำกัด	LPN	บริษัท แอล.พี.เอ็น. ดีเวลลอปเม้นท์	TASCO	บริษัท ทีพีไอเอสพี
CBG	บริษัท คาซาวากรุ๊ป จำกัด	MAKRO	บริษัท สยามแม็คโคร	TKN	บริษัท ทีเอ็นเคเอ็นไอ พู๊ดแอนด์มาร์เก็ตติ้ง จำกัด
CENDEL	บริษัท โรงแรมเซ็นทรัลพลาซ่า	MALEE	บริษัท มาลีสมรพนาน	TMB	ธนาคารทหารไทย
CHG	บริษัท โรงพยาบาลจุฬารัตน์ จำกัด	MINT	บริษัท ไมเนอร์อินเตอร์เนชั่นแนล	TRT	บริษัท ทีวีไทย
CKP	บริษัท ซีเค พาวเวอร์ จำกัด	MODERN	บริษัท โมเดิร์นฟู้ดกรุ๊ป	TRUE	บริษัท ทรู คอร์ปอเรชั่น
CPF	บริษัท เจริญโภคภัณฑ์อาหาร	NOK	บริษัท สายการบินนกแอร์ จำกัด	TVO	บริษัท น้ำมันพืชไทย
CPN	บริษัท เซ็นทรัลพัฒนา	PTTEP	บริษัท ปตท.สำรวจและผลิตปิโตรเลียม		
DTAC	บริษัท โทีทีเอส แอนด์ เซลล์คอมมิวนิเคชั่น	PYLON	บริษัท ไทลอน		

### ระดับ 3: มีมาตรการป้องกัน (Established)

ชื่อย่อ	ชื่อบริษัท	ชื่อย่อ	ชื่อบริษัท	ชื่อย่อ	ชื่อบริษัท
BEM	บริษัท ทางด่วนและรถไฟฟ้ากรุงเทพ จำกัด	MTLS	บริษัท เมืองไทย ลิสซิ่ง จำกัด	SPRC	บริษัท สดาร์ ปิโตรเลียม วีพีเอ็ม
CPALL	บริษัท ซีพี ออลล์	SCI	บริษัท เอสซีไอ ซิเมนต์ จำกัด		

### ไม่เปิดเผยหรือไม่มีนโยบาย

ชื่อย่อ	ชื่อบริษัท	ชื่อย่อ	ชื่อบริษัท	ชื่อย่อ	ชื่อบริษัท
AOT	บริษัท ท่าอากาศยานไทย	BPP	บริษัท บ้านปู เพาเวอร์ จำกัด	FN	บริษัท เอฟเอ็น แฟคเตอร์ เอช/เอช จำกัด
BCPG	บริษัท บีซีพีจี จำกัด	BTS	บริษัท บีทีเอส กรุ๊ป โฮลดิ้งส์	TPCH	บริษัท ทีพีซี เพาเวอร์โฮลดิ้ง จำกัด

ที่มา: [www.cgthailand.org](http://www.cgthailand.org)

Disclaimer: การเปิดเผยผลการประเมินดัชนีชี้วัดความคืบหน้าการป้องกันกรมีส่วนเกี่ยวข้องกับการทุจริตคอร์รัปชัน (Anti-Corruption Progress Indicators) ของบริษัทจดทะเบียนในตลาดหลักทรัพย์แห่งประเทศไทยที่จัดทำโดยสถาบันที่เกี่ยวข้องซึ่งมีการเปิดเผยโดยสำนักงานคณะกรรมการกำกับหลักทรัพย์และตลาดหลักทรัพย์ เป็นการดำเนินการตามนโยบายและตามแผนพัฒนาความยั่งยืนสำหรับบริษัทจดทะเบียน โดยผลการประเมินดังกล่าว สถาบันที่เกี่ยวข้องอาศัยข้อมูลที่ได้รับจากบริษัทจดทะเบียนที่บริษัทจดทะเบียนได้ระบุในแบบแสดงข้อมูลเพื่อการประเมิน Anti-Corruption ซึ่งได้อ้างอิงข้อมูลมาจากแบบแสดงรายการข้อมูลประจำปี (แบบ 56-1) รายงานประจำปี (แบบ 56-2) หรือในเอกสารและหรือรายงานอื่นที่เกี่ยวข้องของบริษัทจดทะเบียนนั้น แล้วแต่กรณี ดังนั้น ผลการประเมินดังกล่าวจึงเป็นการประเมินในมุมมองของสถาบันที่เกี่ยวข้องซึ่งเป็นบุคคลภายนอก โดยมีได้เป็นการประเมินการปฏิบัติของบริษัทจดทะเบียนในตลาดหลักทรัพย์แห่งประเทศไทย และไม่ได้ใช้ข้อมูลภายในเพื่อการประเมิน

เนื่องจากผลการประเมินดังกล่าวเป็นเพียงผลการประเมิน ณ วันที่ปรากฏในผลการประเมินเท่านั้น ดังนั้น ผลการประเมินจึงอาจเปลี่ยนแปลงได้ภายหลังวันดังกล่าว หรือเมื่อข้อมูลที่เกี่ยวข้องมีการเปลี่ยนแปลง ทั้งนี้ บริษัทหลักทรัพย์ เคจีไอ (ประเทศไทย) จำกัด (มหาชน) มิได้ยืนยัน ตรวจสอบ หรือรับรองความถูกต้องครบถ้วนของผลการประเมินดังกล่าวแต่อย่างใด

<https://www.kgieworld.co.th>

หมายเหตุ: 1. \*บริษัทอาจเป็นผู้ถือใบสำคัญแสดงสิทธิอนุพันธ์บนหลักทรัพย์นี้ / 2. เป้าพื้นฐาน หมายถึง ราคาเป้าหมายเชิงพื้นฐาน (Forecasted 12M Target price) ที่อ้างอิงจากบทวิเคราะห์ที่ปัจจัยพื้นฐานฉบับล่าสุดของฝ่ายวิจัย / 3. เป้า Consensus หมายถึง ค่าเฉลี่ยของราคาเป้าหมายเชิงพื้นฐานที่จัดทำโดย Bloomberg consensus หรือ IAA Consensus

#### Disclaimer

บริษัทหลักทรัพย์ เคจีไอ (ประเทศไทย) จำกัด (มหาชน) ("บริษัท") มิได้ให้การรับรองใดๆ ถึงความถูกต้องและแท้จริงของข้อมูลในเอกสารนี้ ("ข้อมูล") ดังนั้นไม่ว่าจะด้วยเหตุใดก็ตาม บริษัทไม่ขอรับผิดชอบต่อความเสียหายในรายได้ หรือผลประโยชน์ใดๆ ทั้งทางตรงและทางอ้อมที่เกิดขึ้นจากการใช้ ข้อมูล และข้อมูลนี้มิได้จัดทำขึ้นเพื่อการชักชวนหรือชี้แนะให้ซื้อขายหลักทรัพย์ใดๆ ทั้งนี้ข้อมูลถูกจัดทำขึ้นจากแหล่งข้อมูลที่เป็นปัจจุบันและ บริษัทสงวนสิทธิในการแก้ไขข้อความใดๆ ในเอกสารนี้โดยมิต้องออกกล่าวอ้างหน้า