

Daily Theme to Play



KINGSFORD

วันจันทร์ที่ 20 มีนาคม พ.ศ. 2566

Set Index Data

Open	1,564.58		
High	1,571.60		
Low	1,555.24		
Closed	1,563.67		
Chg.	9.02		
%Chg.	0.58		
Value (mn)	73,539.71		
P/E(x)	18.71	Up	897
P/BV(x)	1.56	Unchanged	458
Yield (%)	3.00	Down	678
Market Cap (mn)	19,170.44		

SET 50 -100 - MAI - Futures Index

	Closed	Chg	(%)
SET 50	940.40	7.60	0.81
SET 100	2,107.28	15.19	0.73
S50_CON	939.50	10.80	1.16
MAI Index	538.27	0.74	0.14

Trading Breakdown : Daily

(Bt,m)	Buy	Sell	Net
Institution	4,833.44	3,024.24	1,809.20
Broker Port	4,367.85	4,644.35	-276.50
Foreign	44,969.51	46,934.68	-1,965.17
Customer	19,364.08	18,931.62	432.46

Trading Breakdown : Month to Date

(Bt,m)	Buy	Sell	Net
Institution	59,760.64	50,492.04	9,268.60
Broker Port	56,363.29	64,737.96	-8,374.67
Foreign	431,504.28	455,985.09	-24,480.81
Customer	258,881.48	235,294.61	23,586.87

World Markets Index

	Closed	hg.	(%)
Dow Jones	31,861.98	-384.57	-1.19
NASDAQ	11,630.51	-86.77	-0.74
FTSE100	7,335.40	-74.63	-1.01
Nikkei	27,333.79	323.18	1.20
Hang Seng	19,518.59	314.68	1.64

Commodity

	Closed	Chg.	(%)
Oil: Brent	73.18	0.66	0.91
Oil: Nymex	67.22	0.71	1.07
Gold	1,974.27	-14.23	-0.72
ZINC	2,903.00	53.00	1.86
BDIY Index	1,535.00	-25.00	-1.60

Cash Balanc

20 ก.พ. - 10 มี.ค. 2566	MTW, NTSC
7 มี.ค. - 24 มี.ค. 2566	BVG, READY
8 มี.ค. - 28 มี.ค. 2566	SKY

Analysts

Apichai Raomanachai	No. 002939
Nopporn Chaykaew	No. 043964
Nattawat Poosunthornsri	No. 087077

Market Wrap-Up

- SET วันที่ 17 มี.ค.66 ปิด +9.02 จุด อยู่ที่ 1,563.67 จุด มูลค่าการซื้อขาย 73,534 ลบ. ต่างชาติขาย 1,965 ลบ.สถาบันซื้อ 1,809 ลบ.พอร์ตโบรกขาย 276 ลบ. NVDR มียอดซื้อสุทธิ อยู่ที่ 3,353 ลบ. มียอดซื้อสุทธิในหุ้น INTUCH,DELTA,PTTEP,SCB,IVL และมียอดขายสุทธิ BBL,CPN,JMT,HMPRO,WHA มูลค่า Short Sales อยู่ที่ระดับ 6,760 ลบ. หน้าที่มีปริมาณ Short สูงคือ JTS-R,KSL,BEAUTY โดยนักลงทุนต่างชาติต่างประเทศมีสถานะ Short ใน Index Futures จำนวน 3,856 สัญญา ยอดสะสมตั้งแต่ต้นปีต่างชาติ Short สุทธิรวม 209,054 สัญญา นักลงทุนต่างชาติซื้อพันธบัตรจำนวน 2,153 ลบ.
- ตลาดหุ้นสหรัฐ DJIA -1.19%, S&P500 -1.10%, Nasdaq -0.74% กลุ่มธนาคารปรับลดลง หลัง SBV,SB ขอพิทักษ์ทรัพย์สินล้มละลาย ขณะที่ FRB -32.8% ระวังขายเงินปันผล ส่วน มิชิแกนเผยดัชนีความเชื่อมั่นผู้บริโภคสหรัฐ เบื้องต้น มี.ค.อยู่ที่ 63.4 & ก.พ. 67.0 ลดลงครึ่งแรกในรอบ 4 เดือน ตลาดหุ้นยุโรป Stoxx600 -1.21% จากแรงขายกลุ่มธนาคาร, ประกันภัย

Market View

- DJIA -0.1%, S&P500 +1.4%, Nasdaq +4.4% WoW เริ่มฟื้นตัวจากวิกฤต SVB, SB ถูกควบคุมกิจการ โดย Fed ตั้ง Bank Term Funding Program เพื่อให้สถาบันการเงินสามารถนำพันธบัตร, MBS ขายได้ที่ราคา Par เพื่อนำเงินไปเสริมสภาพคล่อง และบรรเทาภาระประกันเงินฝากสหรัฐได้ค่าประกันเงินฝากกับผู้ฝากเงินทุกบัญชีของ SVB, SB ส่วน FRB ได้เม็ดเงินจำนวน 3 หมื่น ล.ดอลลาร์ จากธนาคารพาณิชย์สหรัฐ 11 แห่ง เพื่อเสริมสภาพคล่อง ได้ช่วยลดความกังวลวิกฤตการเงินสหรัฐ ส่วน Stoxx600 -4% WoW โดยกลุ่มธนาคาร -11.5% WoW หลัง ธ.เครดิต สวิส ขาดสภาพคล่อง จน ธ.กลางสวิสเซอร์แลนด์ได้ฉีดเงิน 5.4 หมื่น ล.ดอลลาร์ ขณะที่ ECB มีมติปรับขึ้นดอกเบี้ย 0.5% ส่งผลให้ดอกเบี้ยเงินฝากอยู่ที่ 3.0% หลังเงินเฟ้อยุโรปโซน ก.พ. อยู่ระดับสูงที่ 8.5% YoY ผังตลาดเอเชียโตแรงหนุนจาก Goldman Sachs คาดเศรษฐกิจจีนปีนี้จะขยายตัว +6% YoY และ ธ.กลางจีนปรับลด RRR ลง 0.25% จากค่าเฉลี่ยที่ 7.6% เริ่มมีผลใช้ 27 มี.ค. นี้ เพื่อเป็นการเสริมสภาพคล่องให้กับธนาคารพาณิชย์จีน ส่วนเซาน์ Down Jones Futures +0.66% หลัง UBS เข้าซื้อกิจการเครดิต สวิส มูลค่า \$4.8 พัน ล. โดย ธ.กลางสวิสจะจัดสรรวงเงิน \$1.08 แสน ล. รวมถึงอนุมัติเงินกู้ประกัน \$9.0 พัน ล. ในการซื้อกิจการครั้งนี้ สืบต่อนักวิเคราะห์คาดการณ์ผลการประชุมเฟดคาดว่าจะปรับขึ้นดอกเบี้ย 0.25% รวมถึงประมาณการณ์เศรษฐกิจสหรัฐ และ Fed Dot Plot , พหุศาสตร์ประชุม BOE อังกฤษคาดว่าจะปรับขึ้นดอกเบี้ย 0.25% เช่นกัน สำหรับดัชนี SET -2.25% ปริมาณการซื้อขายเฉลี่ย 7.92 หมื่น ลบ. +40.5% WoW ต่างชาติขาย 9.7 พัน ลบ. พอร์ตโบรกขาย 5.2 พัน ลบ. ขายย่อยซื้อ 4.3 พัน ลบ. ระหว่างสัปดาห์ดัชนีทำจุดต่ำสุดที่ 1,518.66 จากแรงขายกลุ่มบรรษัท -9.78%, เกษตร -6.37%, ประกัน -6.30%, ปีโรเคมี -5.16%, ทองเที่ยว -4.17% โดยสัปดาห์ที่ผ่านมาต่างชาติขายสุทธิในตลาด TIP รวม 766 ล.ดอลลาร์ เพื่อลดความเสี่ยงพอร์ตจากปัญหาการเงินของ SVB, SB, เครดิต สวิส ซึ่งภาพรวมไม่มีผลกระทบโดยตรงกับสถานการณ์เงินไทย แต่ทางออกอาจจะกระทบต่อส่งออกไทย จากความเสี่ยงเศรษฐกิจโลกถดถอย ปัจจัยการเมืองวันนี้อาจมีการประกาศยุบสภา

Daily Strategy

- ประเมินดัชนี SET ทรงตัวในรอบแนวรับ 1,540 - 1,550 แนวต้าน 1,570 - 1,580 รอผลการประชุมเฟดกลางสัปดาห์ และนำซื้อเชิงกำไร BBL,SCB/ CPALL,HMPRO,CPN/ กลุ่มปลอดภัย ADVANC,INTUCH,GULF/ BCH,CHG (+คาดปรับรายหัวประกันสังคม)
- AAV (ซื้อเชิงกำไร / ราคาเป้าหมาย 3.40 บาท) แนวโน้ม 1Q66 คาดผลการดำเนินงานปกติทยอยดีขึ้นต่อจาก 4Q65 หนุนจากนักท่องเที่ยวที่เดินทางเข้าไทยแล้วจะผ่าน Peak Season ในไตรมาส 4 โดยการเดินทางของนักท่องเที่ยวอินเดียที่สะดุดช่วงต้นปีน่าจะกลับมาเป็นปกติในเดือน มี.ค. นอกจากนี้ AAV จะทยอยเพิ่มความถี่และการให้บริการเส้นทางไปยังเมืองต่างๆ ในจีน 40 เที่ยวบินต่อสัปดาห์ใน 1Q66, 100 เที่ยวบินต่อสัปดาห์ใน 2Q66, 110 เที่ยวบินต่อสัปดาห์ใน 2H66 สอดคล้องกับคาดการณ์นักท่องเที่ยวจีนที่จะเข้ามาเพิ่มขึ้นตามช่วงเวลาดังกล่าว ขณะที่ต้นทุนเชื้อเพลิงและค่าขายของซ่อมบำรุงก่อนสิ้นเดือนมีแนวโน้มลดลงยังสูงส่งผลกระทบต่อ EBITDA ส่วนปัจจัยบวกระยะสั้นมาจากค่าเงินบาทที่กลับมาแข็งค่าทำให้มีกำไรจาก FX อย่างไรก็ดีตามการเคลื่อนไหวของ FX ที่แข็งค่าจนยกกว่าไตรมาสก่อนทำให้ Bottom Line ลดลง QoQ
- AMATA* (ซื้อ / ราคาเป้าหมาย Bloomberg Consensus 25.70 บาท) ประเมินภาพการดำเนินงานปกติในปี66 จะสดใสได้ต่อเนื่องจากการกลับมาเจรจาเกี่ยวกับลูกค้าต่างชาติได้อีกครั้ง หลังการระบาดของ Covid-19 การตั้งฐานการผลิตกลุ่มยานยนต์ไฟฟ้า (EV) รวมไปถึงการขยายฐานการผลิตจากจีนมาไทย โดย เบื้องต้น AMATA* ตั้งเป้ายอดขายที่ต้นปี 66 ไว้ที่ 2,500 ไร่ (+100%YoY) ซึ่งคาดยอดขายปี 66 จะมาจาก ที่ดินในนิคมฯ อมตะ ซิตี้ ระยอง 700-800 ไร่, นิคมอุตสาหกรรม-จีน (บริษัทรวมทุนไทย-จีน) 500 ไร่, ที่ดินนิคมฯ ที่เวียดนาม 600-700 ไร่ และที่เหลือเป็นที่ดินใน อมตะ ซิตี้ ชลบุรี

ข้อมูลในเอกสารฉบับนี้ รวบรวมมาจากแหล่งข้อมูลที่น่าเชื่อถือ อย่างไรก็ตาม บริษัทหลักทรัพย์ คิงส์ฟอร์ด จำกัด (มหาชน) ไม่สามารถยืนยันหรือรับรองความถูกต้องของข้อมูลเหล่านี้ได้ ไม่ว่าประการใด ๆ บทวิเคราะห์ในเอกสารนี้ จัดทำขึ้นโดยอ้างอิงหลักเกณฑ์ทางวิชาการเกี่ยวกับหลักการวิเคราะห์ และมิได้เป็นการแนะนำ หรือเสนอแนะให้ซื้อหรือขายหลักทรัพย์ใด ๆ การตัดสินใจซื้อหรือขายหลักทรัพย์ใด ๆ ของผู้อ่าน ไม่ว่าเกิดจากการอ่านบทความในเอกสารนี้หรือไม่ก็ตาม ล้วนเป็นผลจากการใช้วิจารณญาณของผู้อ่าน โดยไม่มีส่วนเกี่ยวข้องกับพนักงานใด ๆ กับ บริษัทหลักทรัพย์ คิงส์ฟอร์ด จำกัด (มหาชน) ไม่ว่ากรณีใด



Daily Key Factors

Oil Update(-) WTI เม.ย. -\$1.61 อยู่ที่ \$66.74/บาร์เรล Brent พ.ค. -\$1.73 อยู่ที่ \$72.97/บาร์เรล สัปดาห์ที่ผ่านมา WTI -13%, Brent -11.9% จากความวิตกการเงินสหรัฐฯ & ยุโรป อาจส่งผลให้เศรษฐกิจโลกถดถอย ซึ่งจะกระทบต่ออุปสงค์น้ำมัน

Gold Update(+) Comex Gold เม.ย. +\$50.50 อยู่ที่ \$1,973.50 /ออนซ์ สัปดาห์ที่ผ่านมาทองคำ +5.7% ได้แรงหนุนจาก Dollar Index อ่อนค่า -0.67% อยู่ที่ 103.7153 และนักลงทุนกลับเข้าซื้อทองคำเป็นสินทรัพย์ปลอดภัย หลังเกิดวิกฤตการเงินสหรัฐฯ & ยุโรป

Fund Flow(-) Fund Flow ต่างชาติในตลาด TIP สัปดาห์ที่ผ่านมา ขายสุทธิ -766.81 ล้านดอลลาร์สหรัฐฯ ขายหุ้นไทย -285.66 ล.ดอลลาร์สหรัฐฯ ซื้อหุ้นอินโด +18.37 ล.ดอลลาร์สหรัฐฯ ขายหุ้นฟิลิปปินส์ -499.52 ล.ดอลลาร์สหรัฐฯ

- (0) ค่าเงินบาทเข้านี้แข็งค่าอยู่ที่ 33.9980 บาท/ดอลลาร์สหรัฐฯ
- (0) ผลตอบแทนพันธบัตรสหรัฐฯ 10 ปี ลดลงอยู่ที่ 3.489 %
- (-) ดัชนี BDI -25 จุด อยู่ที่ 1,535
- (+) BitCoin เข้านี้ +2.66% อยู่ที่ 27,796 ดอลลาร์สหรัฐฯ
- (0) จีนคงอัตรา Loan Prime Rate ที่ 3.65%

Economic Calendar

ในประเทศ

- 29 มี.ค. ประชุมคณะกรรมการนโยบายการเงิน (กนง.) ครั้งที่ 2/2566
- 31 มี.ค. ธนาคารแห่งประเทศไทย (ธปท.) รายงานภาวะเศรษฐกิจไทย สัปดาห์ที่ 4 ส.อ.ท. แถลงยอดการผลิตและส่งออกรถยนต์ รถจักรยานยนต์และชิ้นส่วนยานยนต์
- สัปดาห์ที่ 5 สศค. แถลงดัชนีผลผลิตอุตสาหกรรม
- สศค. รายงานภาวะเศรษฐกิจการคลัง, ภาวะเศรษฐกิจภูมิภาค, ดัชนีความเชื่อมั่นอนาคตเศรษฐกิจภูมิภาค

ต่างประเทศ

- 20 มี.ค. CN อัตราดอกเบี้ยเงินกู้ลูกค้าชั้นดีของธนาคาร PBoC
- EU คำกล่าวของ ลาการ์ด (Lagarde) ประธานธนาคารกลางยุโรป
- 21 มี.ค. EU คำกล่าวของ ลาการ์ด (Lagarde) ประธานธนาคารกลางยุโรป
- US ยอดขายบ้านมือสอง (Existing Home Sales)
- 22 มี.ค. EU คำกล่าวของ ลาการ์ด (Lagarde) ประธานธนาคารกลางยุโรป
- US สิ้นค้าคงคลังน้ำมันดิบ
- 23 มี.ค. EU EU Leaders Summit
- US ยอดขายบ้านใหม่ (ก.พ.)
- US จำนวนคนที่ยื่นขอรับสวัสดิการว่างงานครั้งแรก
- US การตัดสินใจเกี่ยวกับอัตราดอกเบี้ย
- US การแถลงข่าวต่อสื่อมวลชนของ FOMC
- 24 มี.ค. EU EU Leaders Summit
- US ยอดคำสั่งซื้อสินค้าคงทน (เดือนต่อเดือน) (ก.พ.)

Theme Strategy

- Theme หนุนเด่นปี 2566 ต้อนรับนักท่องเที่ยวต่างชาติฟื้นตัว
- (1) กลุ่มท่องเที่ยวและสินค้าการ ได้แก่ CENTEL*, ERW*, MINT*, SHR*, VRANDA*, SPA*
 - (2) กลุ่มขนส่งและบริการ ได้แก่ AOT, AAV, BA*, BAFS*, PTG*, BEM*
 - (3) กลุ่มการอุปโภคบริโภค ได้แก่ CPALL, MAKRO*, GLOBAL*, HMPRO*, DOHOME*, CPN*, CRC, COM7*, BEAUTY*, KAMART*, KISS*, ICHI*, CBG*, SAPPE*, SNNP*
 - (4) กลุ่ม ร.พ.อิงผู้ป่วยต่างชาติ (นักท่องเที่ยวตะวันตก / จีน) ได้แก่ BDMS, BH*, EKH*, PR9*
 - (5) กลุ่มสื่อออนไลน์ (เพิ่มตามจำนวน Eyeball) ได้แก่ PLANB*, VGI*
 - (6) กลุ่มธนาคารพาณิชย์ (ปรับขึ้นดอกเบี้ย สินเชื่อขยายตัว) ได้แก่ BBL, KBANK, KTB*, KKP*
 - (7) กลุ่มอสังหาฯ - นิคมอุตสาหกรรม (นักลงทุนจีน / ลงทุน EV ใน EEC) ได้แก่ BRI*, ORI*, NOBLE*, AMATA*, ROJNA*, WHA*
 - (8) กลุ่มโรงไฟฟ้า (SPP ปรับขึ้น Ft) ได้แก่ BGRIM*, GPSC*

**หนุนแนะนำเชิงกลยุทธ์ที่ยังไม่อยู่ใน Coverage ของฝ่ายวิจัย

Asset Allocation: Equity 50% Fixed Income 30% Alternative Investment etc. Gold 10% Cash 10%

Today Fundamental Research: -

Monthly Portfolio March 2023: AUCT*, AMATA*, NER*, STECH*, ICHI*, ILM*



KTB รุกสินเชื่อไฮยิลด์! ดันดีจิทัลโลนหมื่นล้าน ผ่านแอปฯ 'เป่าตั้ง' หนุนอัปเดตสูง P/BV เพียง 0.58 เท่า, P/E 6.4 เท่า “ผยอง ศรีวณิช” ซีอีโอ “กรุงไทย”(KTB) ดันเป้าสินเชื่อปีนี้ได้ 3-5% ปรับเรือธงจากเนนสินเชื่อภาครัฐสู่มาธุรกิจรายย่อย เน้นกลุ่มข้าราชการ-รัฐวิสาหกิจ และพนักงานเอกชน ที่เงินเดือนเข้าบัญชีกรุงไทย พร้อมลุยสินเชื่อช่องทางดิจิทัลผ่านแอปฯ “เป่าตั้ง” เป่าปล่อยกู้สินปี 1 หมื่นล้านบาท เผยกลุ่มนี้ให้ผลตอบแทนสูง คิดดอกเบี้ยได้เกิน 20% ดานโบรชฯ มติเอกฉันท์ แนะนำ “ซีอี” หนุนมีอัปเดตสูง P/BV เพียง 0.58 เท่า และมี P/E ที่ 6.4 เท่า ต่ำกว่าค่าเฉลี่ยกลุ่มฯ 18 เม.ย. นี้ ขึ้น XD บั้นผล 0.682 บาท(ข่าวหุ้น)

BCH รับเต็มประกันสังคม อัปเดตราคาเหมาจ่าย 8-10% BCH รับเต็มคา ราเบล! สำนักงานประกันสังคมจะปรับเพิ่มเหมาจ่ายรายหัวประกันสังคม 8-10% จากเดิม 1,640 บาทต่อราย คาดมีผล 1 เม.ย.นี้ หลังใช้ฐานผู้จ่ายประกันสังคมอันดับ 1 ของไทยมากกว่า 1.05 ล้านราย พร้อมรับผลบวกปรับค่ารักษาโรครายสูงถึง 25% ตั้งเป้ารายได้รวมปีนี้ 1.3 หมื่นล้านบาท โต 2 หลักจากปีก่อนเกิดโควิด-19(ข่าวหุ้น)

IVL ระดม 3 หมื่นล. สเปนออฟบริษัทลูก เข้าตลาดหุ้นมะกัน “อินโด รามา เวนเจอร์ส” เล็งส่งบริษัทในเครือผลิต IOD เข้าตลาดหุ้นสหรัฐฯ ระดมทุน 1 พันล้านเหรียญสหรัฐ หรือประมาณ 3.4 หมื่นล้านบาท ภายในปีนี้ กระตุ้นการเติบโตบริษัทแม่ และลดภาระหนี้ นักวิเคราะห์คาดว่าต้นทุน IVL เพิ่มไม่ต่ำกว่า 500 ล้านเหรียญสหรัฐ สร้างอัปเดตต่อราคาหุ้นกว่า 30%(ข่าวหุ้น)

UBS ขอเงินปากถุง 2 แสนล. ก่อนควมรวม 'เครดิตสวิส' UBS ยื่นขอเงินค่าประกันจากรัฐบาล 6,000 ล้านดอลลาร์สหรัฐ หรือกว่า 2 แสนล้านบาท เพื่อควมรวมกิจการ “ธนาคารเครดิตสวิส” หวังไขเป็นค่าใช้จ่ายการปิดบัญชี-ค่าธรรมเนียมฟ้องร้องและการเลิกจ้างพนักงานกว่า 10,000 ตำแหน่ง ล่าสุด “คริส” (พฤษชัย ประเสริฐสินธนา) ยื่นลาออกจากบล.เครดิตสวิส (ประเทศไทย) แล้ว(ข่าวหุ้น)

ทิสโก้ส่งทริกเกอร์หุ้นไทย ASP5 และ 19 หุ้น SET100 บลจ.ทิสโก้ มาตามนัด! จับจังหวะหุ้นไทยย่อตัว ส่ง “ทริกเกอร์ ฟันด” หุ้นไทย ล็อกเป้ายึดถาวรใน 5 เดือน มั่นใจฐานะการเงินแข็งแกร่งไทยแข็งแกร่ง การบริโภคทองเที่ยวฟื้นตัว เงินเฟ้อไม่สูง ดาน “เอเชีย พลัส” และ 19 หุ้น ใน SET100 ราคาถูกดี ระยะเวลาจะรีบาวด์ เช่น JMT, TIDLOR, MTC, IVL และ BAM(ข่าวหุ้น)

SCGP ราคาต่ำสุดรอบ 2 ปี ส่วนทางกำไรปีนี้โต 44% “เอสซีจี แพคเกจจิ้ง” และจุดต่ำสุดรอบกว่า 2 ปี โบรกฯ มองราคา SCGP ต่ำกว่าพื้นฐานแล้ว ประเมินกำไรสุทธิปี 66 ฟื้นตัวดีพุ่ง 44% หลังเงินเปิดประเทศ หนุนยอดขายทยอยฟื้นตัวตั้งแต่ไตรมาสที่ 1/66 ดานผู้บริหารตั้งเป้ารายได้ปีนี้ 1.6 แสนล้านบาท เร่งขยายธุรกิจออนไลน์-วีชียดนาม แนะนำ “ซีอี” ราคาเหมาะสม 63.00 บาท อัปเดต 37% (ข่าวหุ้น)

เงินแหล่งทุนทะลักนิคมอุตสาหกรรม 'ภูมิรัฐศาสตร์' หนุนยึดเบอร์ 1 จีนทะลักตั้งฐานผลิตในนิคมฯ เผย ก.พ.อันดับ 1 สัดส่วน 23.68% แซงสิงคโปร์-ญี่ปุ่น “ดับบลิวเอชเอ” ทุ่มเงินลงทุนไหลเข้าต่อเนื่อง จากเทรควอร์และสัมพันธมิตรที่ตีกับจีน ชี้ต้องมูฟไฉเร็ว วางกลยุทธ์ชุดแพ็คเกจดึงเม็ดเงิน กลุ่มอิเล็กทรอนิกส์เที่ยววัน “อมตะ” เผยตั้งแตกลางปี 65 ถึงปัจจุบันลูกค้าจีนคิดเป็น 50% ของพอร์ต(กรุงเทพธุรกิจ)

โบรคสแกน 'IP' เคาะกำไร 62% พื้นฐาน 20.10 บ. โบรคส่งกล้อง IP คาดผลงานปีนี้เติบโต 20% และ 1.86 พันล้านบาท พร้อมเคาะกำไรสุทธิ 193 ล้านบาท เพิ่มขึ้น 62.2% รับแรงหนุนเปิดเมือง คลอดโปรดักต์ใหม่ พร้อมขยายสาขาเพิ่ม 15 สาขา รุกสายยี่ปั๊ตางแดน แนะนำ “ซีอี” พื้นฐาน 20.10 บาท(หุ้นหุ้น)

ก.ล.ต.นับหนึ่งไฟลิ่ง PLT ลุยขายไอพีโอ 280 ล.หุ้นPLT ก.ล.ต.นับหนึ่งไฟลิ่ง เตรียมเสนอขาย IPO จำนวน 280 ล้านบาท เดินหน้าเขาเทรดในตลาด mai ภายในปีนี้ นำเงินระดมทุนขยายวงเรือ-รถบรรทุกขนส่งทางปิโตรเลียมเหลว, เพิ่มขีดความสามารถในการลงทุน และการให้บริการหุ้นธุรกิจโตแกร่ง(หุ้นหุ้น)

MENA รายได้โต 15% ขนส่งคอนกรีตพื้น ฐพนัฒมิตรต่อยอดMENA ฉายภาพธุรกิจปี 2566 เติบโตโดดเด่น ตั้งเป้ารายได้โตไม่ต่ำกว่า 15% รับอานิสงสอุตสาหกรรมก่อสร้างฟื้นแรง ดันดีมานด์ขนส่งคอนกรีตพุ่ง พร้อมผนึกพันธมิตรรายใหญ่ หนุนศักยภาพดานบริการขนส่ง ผลักดันอนาคตเติบโตภาวะกระโดด(หุ้นหุ้น)

PTT ถึงรอบฟื้นตัวแกร่ง ผลงานบ.ลูกดันกำไรฟู PTT ปีนี้ฟื้นตัว โบรคคาดกำไรอยู่ที่ 9.86 หมื่นล้านบาท เติบโต 8.2% จากปีก่อน รับทรัพย์ผลประกอบการบริษัทในกลุ่มปรับตัวดีขึ้น ผลขาดทุนจากการป้องกันความเสี่ยงลดลง และต้นทุนกาขนคอนครายมากขึ้น ทำให้ผลดำเนินงานของ GPSC กลับสู่ภาวะปกติ ขณะที่มีงบธุรกิจใหม่ที่เป็น New S-Curve มีการเติบโต แนะนำ “ซีอี” ใราคาพื้นฐานที่ 46 บาทต่อหุ้น(หุ้นหุ้น)

NSL รายได้ชน 4.7 พันล้าน ขยายสาขา-สินค้าใหม่ดันNSL ตั้งเป้ารายได้ปี 2566 โตราว 17% หรือราว 4,700 ล้านบาท ตามยอดขายที่เพิ่มขึ้น จากการออกผลิตภัณฑ์ใหม่ๆ และขยายสาขาเพิ่มหุ้น แคมจับมือพันธมิตรตลาดเครื่องดื่มเพิ่ม คาดวางจำหน่ายกลางปีนี้ ขณะที่มีแผนขยายตลาดไปต่างประเทศเพิ่มขึ้น(หุ้นหุ้น)

BRI เค่นกลุ่มแนวราบ จับตาผลงานปีนี้นิวไฮ ยอดโอนกระโดด 32% BRI พร้อมโตต่อเนื่องจากแผนธุรกิจเชิงรุก สองแนวโนมปี 2566 เติบโตสดใส คาดว่ากำไรปี 2566 จะทำสถิติสูงสุดใหม่ที่ 1.5 พันล้านบาท เพิ่มขึ้น 41% จากปีก่อน ยอดโอนโตก้าวกระโดด 32% และ 7.1 พันล้านบาท เขียวซีเคาะเป้า 14 บาท(หุ้นหุ้น)

BCH รายได้ปีนี้ 1.3 หมื่นล. ผู้ป่วยใน-ต่างชาติยอดพุ่ง BCH กางแผนอัปเดตปีนี้แตะ 1.3 หมื่นล้านบาท ยอดผู้ป่วยใน-ต่างชาติ-ประกันสังคมเพิ่มขึ้น ลุยเจาะฐานรักษาโรคเฉพาะทาง - ศูนย์ IVF คัลยกรรมความงาม และสุขภาพครบวงจร ทุ่มงบ 1.5 พันล้านบาท เดินหน้าลงทุน 2 โรงพยาบาลต่อเนื่อง ทั้งยังปรับปรุง - เพิ่มประสิทธิภาพการรักษา ดานนักวิเคราะห์ แนะนำ “ซีอี” เป่า 23.60 บาท(หุ้นหุ้น)

แท็กทีมล้างบางแก๊งบัญชีม้า ฐปท. ฐกม. เพิ่มโทษแรงแบบกึ่งเรื้อรเก็บข้อมูล biometrics“อุปท.” แท็กทีมหน่วยงานลุยปราบอาชญากรรมออนไลน์ แงกฎหมายใหม่สุดเข้ม เพิ่มโทษคุนสำหรับบุคคลที่เกี่ยวข้องบัญชีม้า แงแบงก์เก็บข้อมูล biometrics สแกนหากอนไลน์เกิน 5 หมื่นบาท ชี้ดีเสนไม่เกิน มิ.ย.2566 เดินเครื่องออกเกณฑ์ Virtual Bank ก่อนแจกใบอนุญาตล็อตแรกไม่เกิน 3 ราย (ไทยโพสต์)

ข้อมูลในเอกสารฉบับนี้ รวบรวมมาจากแหล่งข้อมูลที่น่าเชื่อถือ อย่างไรก็ตาม บริษัทหลักทรัพย์ คิงส์ฟอร์ด จำกัด (มหาชน) ไม่สามารถที่จะยืนยันหรือรับรองความถูกต้องของข้อมูลเหล่านั้นได้ ไม่ว่าประการใด ๆ บทวิเคราะห์ในเอกสารนี้ จัดทำขึ้นโดยอ้างอิงหลักเกณฑ์ทางวิชาการเกี่ยวกับหลักการวิเคราะห์ และมิได้เป็นการชี้แนะ หรือเสนอแนะให้ซื้อหรือขายหลักทรัพย์ใด ๆ การตัดสินใจซื้อหรือขายหลักทรัพย์ใด ๆ ของผู้อ่าน ไม่ว่าจะได้จากการอ่านบทความในเอกสารนี้หรือไม่ก็ตาม ล้วนเป็นผลจากการใช้วิจารณญาณของผู้อ่าน โดยไม่มีส่วนเกี่ยวข้องกับบริษัทฯ ใด ๆ กับ บริษัทหลักทรัพย์ คิงส์ฟอร์ด จำกัด (มหาชน) ไม่ว่ากรณีใด



ที่มา: TQ Professional, TF Day

Resistance 1,570 - 1,580

Support 1,555 - 1,545

SET Daily: แนวโน้มประชุม Fed

กลยุทธ์การลงทุน SET ปิดแท่ง Doji ประคองตัวบริเวณ EMA5 วัน Indicator MACD ยังไม่บ่งบอกสัญญาณกลับตัว วันนี้คาดดัชนีทำแกว่งสร้างฐาน โดยมีแนวรับ 1,555 / 1,545 แนวต้าน 1,570 / 1,580 จุด



ที่มา: TQ Professional, TF weekly

SET Weekly: พักตัวในกรอบ

กลยุทธ์การลงทุน ระยะกลาง sentiment ต่างประเทศผันผวนจากการขึ้นดอกเบี้ยและการลดสภาพคล่องของธนาคารกลางหลัก ขณะที่เงินเฟ้อในระดับสูงกดดันให้เศรษฐกิจโลกมีโอกาสเข้าสู่ภาวะถดถอย ส่วนการเคลื่อนไหวของอัตราแลกเปลี่ยนเงินบาททิศทาง fund flow ที่แผ่วตัว ในทางเทคนิค TF weekly ดัชนีถดถอยหลุด EMA200 Week เป็นสัญญาณลบ ประเมินแนวรับ 1,515 / 1,500 แนวต้าน 1,680 / 1,695



ที่มา: TQ Professional, TF daily

Gold Spot: ขึ้นขายลงซื้อ

กลยุทธ์การลงทุน Gold Spot มีปัจจัยหนุนในฐานะสินทรัพย์ปลอดภัยแห่งเทียบระยะสั้นปรับตัวขึ้นแรงก่อนมีจังหวะพักช่วงสั้นๆ ด้าน MACD / RSI ยังมีสัญญาณ Bullish ประเมินแนวต้าน US\$1,990 / 2,000/Oz ส่วนแนวรับ US\$1,950 / 1,940/Oz เก็งกำไรในลักษณะขึ้นขายลงซื้อ

Resistance 1,990 - 2,000

Support 1,950 - 1,940

Technical Analyst

Apichai Raomanachai No. 002939

Asst. Technical Analyst

Noppom Chaykaew No. 043964

ข้อมูลในเอกสารฉบับนี้ รวบรวมมาจากแหล่งข้อมูลที่เชื่อถือได้ อย่างไรก็ดี บริษัทหลักทรัพย์ คิงส์ฟอร์ด จำกัด (มหาชน) ไม่สามารถที่จะยืนยันหรือรับรองความถูกต้องของข้อมูลเหล่านั้นได้ ไม่ว่าประการใด ๆ บทวิเคราะห์ในเอกสารนี้ จัดทำขึ้นโดยอ้างอิงหลักเกณฑ์ทางวิชาการเกี่ยวกับหลักการวิเคราะห์ และมิได้เป็นการชี้นำ หรือเสนอแนะให้ซื้อหรือขายหลักทรัพย์ใด ๆ การตัดสินใจซื้อหรือขายหลักทรัพย์ใด ๆ ของผู้อ่าน ไม่ว่าจะเกิดจากการอ่านบทความในเอกสารนี้หรือไม่ก็ตาม ล้วนเป็นผลจากการใช้วิจารณญาณของผู้อ่าน โดยไม่มีส่วนเกี่ยวข้องกับหรือพึ่งอะไรรวมทั้งใด ๆ กับ บริษัทหลักทรัพย์ คิงส์ฟอร์ด จำกัด(มหาชน) ไม่ว่ากรณีใด



ที่มา ; TQ Professional

ADB

Resistance 1.52-1.60

Support 1.43

แนะนำเก็งกำไร แท่งเทียนแกว่งตัวได้ระดับพร้อม volume เข้าสะสม ด้าน Indicator MACD และ RSI มีแนวโน้มฟื้นตัวบวก เบื้องต้นหากยืนยันเหนือแนวรับ 1.43 บาท ได้คาดหวังการขึ้นต่อ โดยมีแนวต้านถัดไป 1.52-1.60 บาท ส่วนจุด Stop Loss 1.38 บาท



ที่มา ; TQ Professional

STECH

Resistance 2.30-2.40

Support 2.20

แนะนำเก็งกำไร แท่งเทียนทยอยปรับตัวขึ้น พร้อม volume เข้าสะสม ด้าน RSI / MACD ส่งสัญญาณบวก เบื้องต้นคาดหวังเห็นการทยอยปรับตัวขึ้นต่อ โดยมีเป้าหมายแนวต้าน 2.30-2.40 บาท ส่วนแนวรับ 2.20 บาท และ Stop Loss ที่ 2.16 บาท



ที่มา ; TQ Professional

WHA

Resistance 4.48-4.56

Support 4.06

แนะนำเก็งกำไร แท่งเทียนมีแนวโน้มฟื้นตัว พร้อมปริมาณการซื้อขายทยอยเข้าสะสม ด้าน MACD เกิดสัญญาณบวก ประเมินเบื้องต้นหาก Breakout แนวต้านระยะสั้นได้มีเป้าหมายถัดไป 4.48-4.56 ส่วนแนวรับ 4.06 บาท และพิจารณาจุด Stop Loss ที่ 4.00 บาท

Technical Analyst

Apichai Raomanachai No. 002939

Asst. Technical Analyst

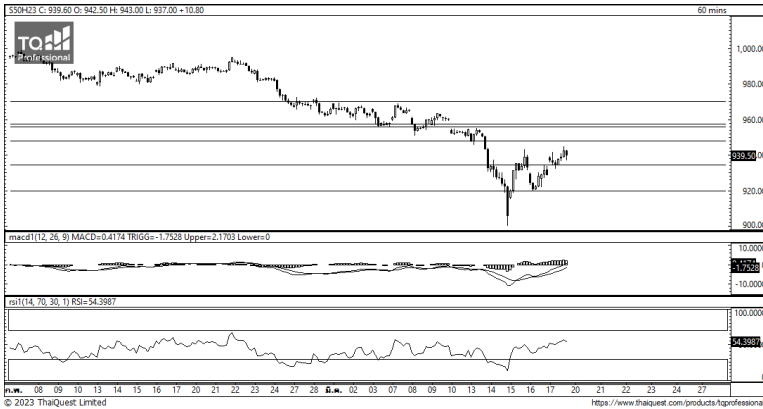
Nopporn Chaykaew No. 043964

SET50 Index Futures



KINGSFORD

วันจันทร์ที่ 20 มีนาคม พ.ศ. 2566

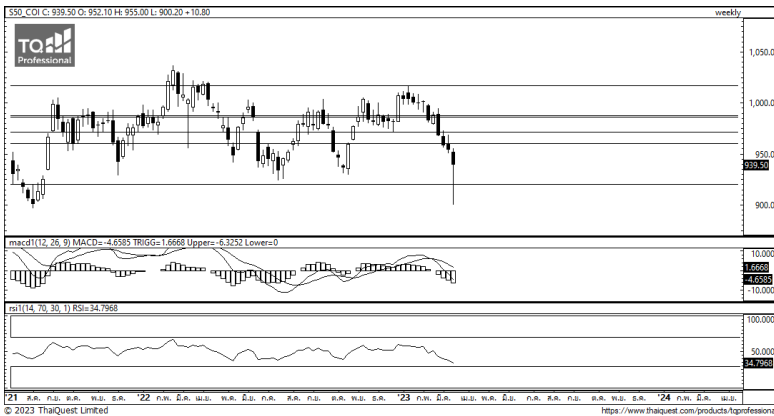


ที่มา: Kingsford Research

ภาพการลงทุนระยะสั้น

S50H23 ปิดที่ 939.50 จุด ปรับตัวเพิ่มขึ้น 10.80 จุด หรือ +1.16 %

S50H23 มีการเคลื่อนไหวในลักษณะ Sideway และ Indicator มีสัญญาณในการกลับตัวในทิศทางขาขึ้น โดยมองแนวรับที่ 930 จุด และมีแนวต้านที่ 950 จุด หากยังอยู่นเหนือ 930 จุดได้ฝั่งของการ Long ยังคงได้เปรียบกว่า



ภาพการลงทุนรายสัปดาห์

สำหรับภาพรายสัปดาห์ อยู่ในสถานะ Wait & See S50H23 มีการอบการเคลื่อนไหวอยู่ในกรอบที่แนวรับ 920 และแนวต้านที่ 960 แต่ Indicator อย่าง MACD ยังมีลักษณะเป็นทิศทางขาลงอยู่รอดการปรับทิศทางของ MACD ก่อนตัดสินใจ เปิดสถานะ Long 1/3 Port เมื่อสามารถยืนเหนือ 945 จุดได้

Market Overview

นักลงทุนต่างชาติ Short สุทธิ 3,856 สัญญา ส่วนสะสมประจำเดือน มี.ค. มียอด Long สุทธิ 14,564 สัญญา และยอดสะสมตั้งแต่เดือน ม.ค. เป็นยอด Short สุทธิ 209,054 สัญญา ในส่วนของตลาดหุ้นสหรัฐ ดัชนี DJIA ปิด -1.19% ,ดัชนี S&P500 ปิด -1.10% ดัชนี Nasdaq ปิด -0.74% ในรอบสัปดาห์ที่ผ่านมา ดัชนี DJIA ลดลง 0.1%, ดัชนี S&P500 เพิ่มขึ้น 1.4% และดัชนี Nasdaq เพิ่มขึ้น 4.4% นักลงทุนวิตกว่าการล้มละลายของ SVB และธนาคารซีเคเอชแอมเคอ แบงก์ของสหรัฐ ในสัปดาห์ที่ผ่านมา นั้น จะส่งผลกระทบต่อไปยังระบบธนาคารทั่วโลกและความวิตกกังวลได้แผ่ขยายไปยังยุโรปโดยธนาคารเครดิต สวิต ร่วงลงจากความกังวลเกี่ยวกับปัญหาสภาพคล่องของธนาคาร ซึ่งกระตุ้นให้ผู้กำหนดนโยบายรีบเข้ามาช่วยเหลือเพื่อสร้างความเชื่อมั่นให้กับตลาดในช่วง 2 สัปดาห์ที่ผ่านมา และดัชนี KBW หุ่นกลุ่มธนาคารระดับภูมิภาค ร่วงลง 4.6% และ 5.4% ตามลำดับ ซึ่งเป็นการร่วงลงรุนแรงที่สุดในรอบ 2 สัปดาห์นับตั้งแต่เดือนมี.ค. 2563

	Close	Change	Volume	OI
SET50	940.40	7.6	1,719,059,012	614,909
S50H23	939.50	10.8	288,867	449,336
S50M23	936.90	10.7	87,540	113,599
S50U23	933.20	10.3	13,423	33,874
S50Z23	933.40	10.3	7,024	17,806

Source: TQ Pro

	Last	Support	Resistance
SET50	940.40	930	950
S50H23	939.50	930	950
S50M23	936.90	920	940

Source: Kingsford Securities

Volume by Investors	SET (Million Bath)	Index Futures (Contracts)
Local Institutions	1,809.20	2,398
Foreign	-1,965.17	-3,856
Local Investor	432.46	1,458

Apichai Raomanachai
Nut Kaewborisutsakul

No. 002939
Asst. Derivatives Analyst

ข้อมูลในเอกสารฉบับนี้ รวบรวมมาจากแหล่งข้อมูลที่น่าเชื่อถือ อย่างไรก็ดี บริษัทหลักทรัพย์ คิงส์ฟอร์ด จำกัด (มหาชน) ไม่สามารถที่จะยืนยันหรือรับรองความถูกต้องของข้อมูลเหล่านี้ได้ ไม่ว่าประการใด ๆ บทวิเคราะห์ในเอกสารนี้ จัดทำขึ้นโดยอ้างอิงหลักการทางวิชาการเกี่ยวกับหลักการวิเคราะห์ และมีได้เป็นการชี้แนะ หรือเสนอแนะให้ซื้อหรือขายหลักทรัพย์ใด ๆ การตัดสินใจซื้อหรือขายหลักทรัพย์ใด ๆ ของผู้อ่าน ไม่ว่าจะเกิดจากการอ่านบทความในเอกสารนี้หรือไม่ก็ตาม ล้วนเป็นผลจากการใช้วิจารณญาณของผู้อ่าน โดยไม่มีส่วนเกี่ยวข้องกับหรือผูกพันใด ๆ กับ บริษัทหลักทรัพย์ คิงส์ฟอร์ด จำกัด (มหาชน) ไม่ว่ากรณีใด

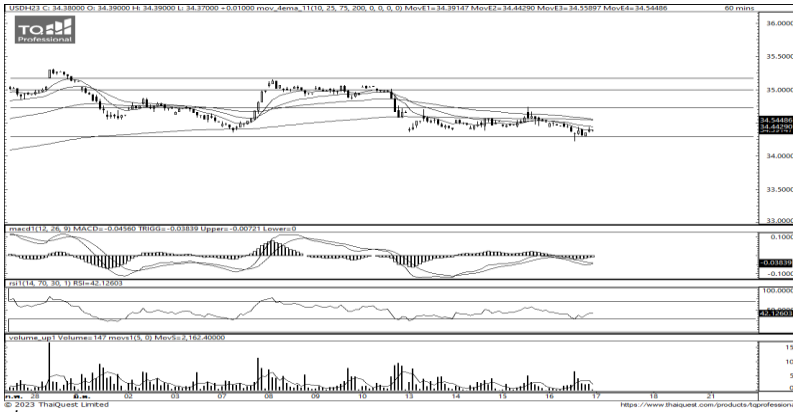
SET50 Index Futures



KINGSFORD

Series	Close	Chg	Vol. Contracts	OI	OI Chg	Theoretical	Basis	Daly Left	LTD
S50H23	939.50	10.8	288,867	461,174	-11,838	939.96	-0.90	10	30/3/2566
S50M23	936.90	10.7	87,540	112,739	860	936.33	-3.50	101	29/6/2566
S50U23	933.20	10.3	13,423	33,493	381	932.69	-7.20	192	28/9/2566
S50Z23	933.40	10.3	7,024	17,648	158	929.06	-7.00	283	28/12/2566
S50K23	936.50	7.9	56	199	-42	937.52	-3.90	71	30/5/2566

Currency Futures



ที่มา: Kingsford Research

ภาพการลงทุในระยะสั้น

เข้านี้ dollar index อยู่ที่ 103.772 จุด แข็งค่าขึ้น 0.06 % โดยที่ USDH23 ปิดเมื่อวานนี้แข็งค่าขึ้น 0.15 บาท/USD โดยค่าเงินปรับตัวหลุดกรอบ 34.20 อยู่ระหว่างได้ EMA ทั้ง 4 เส้น โดยมองกรอบการเคลื่อนไหวของ USDH23 อยู่ระหว่างแนวรับที่ 33.90 และแนวต้านที่ 34.50 หากค่าเงินหลุด 34.00 ควรเปิดสถานะ Short จะเป็นฝั่งที่ได้เปรียบกว่า

	Last	Change	Volume	OI
USDH23	34.01	-0.15	41,394	97,554
USDJ23	33.88	-0.18	1,418	6,106
USDK23	33.80	-0.12	696	1,259
USDM23	33.69	-0.14	51,195	41,000

Source: TQ Pro

	Last	Support	Resistance
RTXUSTB	34.10	34.00	34.50
USDH23	34.10	33.90	34.50
USDM23	33.69	33.50	34.00

Source: Kingsford Securities

ข้อมูลในเอกสารฉบับนี้ รวบรวมมาจากแหล่งข้อมูลที่น่าเชื่อถือ อย่างไรก็ดี บริษัทหลักทรัพย์ คิงส์ฟอร์ด จำกัด (มหาชน) ไม่สามารถที่จะยืนยันหรือรับรองความถูกต้องของข้อมูลเหล่านี้ได้ ไม่ว่าประการใด ๆ บทวิเคราะห์ในเอกสารนี้ จัดทำขึ้นโดยอ้างอิงหลักเกณฑ์ทางวิชาการเกี่ยวกับหลักการวิเคราะห์ และมีได้เป็นการชี้แนะ หรือเสนอแนะให้ซื้อหรือขายหลักทรัพย์ใด ๆ การตัดสินใจซื้อหรือขายหลักทรัพย์ใด ๆ ของผู้อ่าน ไม่ว่าจะเกิดจากการอ่านบทความในเอกสารนี้หรือไม่ก็ตาม ล้วนเป็นผลจากการใช้วิจารณญาณของผู้อ่าน โดยไม่มีส่วนเกี่ยวข้องกับหรือพันธะผูกพันใด ๆ กับ บริษัทหลักทรัพย์ คิงส์ฟอร์ด จำกัด (มหาชน) ไม่ควรเฝ้า



Most Active Grainer (%chg)

Rank	STOCK	OI	Price Chg (20 Working Days)
1	AMATA	1,822	12.12%
2	TASCO	3,085	8.65%
3	PSL	3,267	7.46%
4	ICHI	13,687	5.69%
5	TTA	5,511	4.64%
6	DELTA	2,069	4.62%
7	GLOBAL	2,497	4.17%
8	TCAP	232	2.92%
9	COM7	8,790	2.52%
10	ERW	6,583	2.48%
11	QH	19,672	1.72%
12	JMT	8,423	1.64%
13	TRUE	18,234	1.23%
14	ORI	4,386	0.85%
15	AP	12,418	0.83%
16	KTB	74,345	0.60%
17	OSP	4,485	0.00%
18	TOA	1,958	0.00%
19	STEC	13,575	0.00%
20	CRC	3,170	0.00%
21	TISCO	516	-0.50%
22	TPIPP	4,906	-0.60%
23	KEX	6,123	-0.65%
24	THG	127	-0.73%
25	TTB	37,152	-0.74%
26	ESSO	32,499	-1.12%
27	BJC	3,587	-1.33%
28	CENTEL	2,608	-1.36%
29	ADVANC	5,210	-1.44%
30	LH	2,366	-1.54%

Top Gainers OI (%chg)

STOCK	OI	%Daily Top OI Change	STOCK	OI	%5 Day Top OI Change
TOP	1,992	31.57%	BEC	11,684	46.99%
SIRI	65,193	23.09%	TOP	1,992	30.88%
AMATA	1,822	22.28%	LH	2,366	28.80%
MEGA	802	20.97%	INTUCH	1,863	25.03%
PSL	3,267	19.06%	BBL	8,210	17.10%
CK	1,276	17.93%	HANA	2,690	12.65%
HANA	2,690	14.47%	BCH	22,049	12.32%
WHA	20,705	11.94%	ADVANC	5,210	9.64%
CRC	3,170	10.18%	KTC	58,366	9.03%
CENTEL	2,608	9.03%	QH	19,672	5.74%
TU	19,563	8.88%	MEGA	802	5.67%
BH	1,037	8.36%	SAMART	16,505	3.75%
ADVANC	5,210	7.44%	WHAUP	15,564	3.29%
COM7	8,790	6.21%	PSL	3,267	3.06%
BJC	3,587	5.38%	SCC	2,363	2.47%

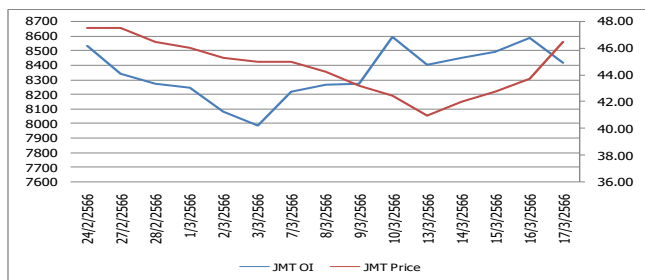
Source: TQ Pro

Top Loser OI (%chg)

STOCK	OI	%Daily Top OI Change	STOCK	OI	%5 Day Top OI Change
GLOBAL	2,497	-24.61%	AMATA	1,822	-77.14%
SPRC	2,080	-19.38%	WHA	20,705	-76.52%
LH	2,366	-17.73%	CK	1,276	-55.48%
PSH	589	-14.51%	THG	127	-48.58%
HMPRO	5,563	-13.63%	KBANK	14,601	-48.54%
TTA	5,511	-11.30%	CRC	3,170	-47.23%
ORI	4,386	-10.05%	AOT	3,930	-44.94%
INTUCH	1,863	-8.81%	TTB	37,152	-43.34%
BAM	19,953	-8.38%	ORI	4,386	-42.88%
PTTEP	4,801	-7.69%	ESSO	32,499	-40.25%
PTT	16,569	-7.31%	AWC	9,696	-39.25%
ESSO	32,499	-7.13%	SIRI	65,193	-36.69%
KBANK	14,601	-6.93%	GLOBAL	2,497	-36.07%
SCGP	9,299	-6.31%	BAM	19,953	-35.71%
CPF	30,407	-5.72%	IRPC	42,513	-34.87%

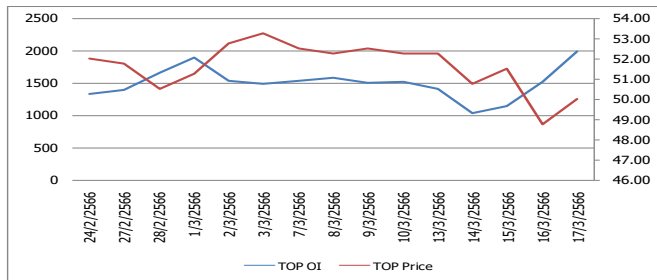
หุ้นที่มีทิศทาง ราคาและ OI ที่น่าจับตามอง

OI Trend JMT



Recommend : Short **Resistance : 47.00**
Support : 45.00 **Stop-Loss : 48.00**

OI Trend TOP



Recommend : Long **Resistance : 55.00**
Support : 49.00 **Stop-Loss : 48.00**

Source: KINGSFORD

APICHAJ RAOMANACHAI No. 002939
NUT KAEWBORISUTSAKUL Asst. Derivatives Analyst

ข้อมูลในเอกสารฉบับนี้ รวบรวมมาจากแหล่งข้อมูลที่น่าเชื่อถือ อย่างไรก็ตาม บริษัทหลักทรัพย์ คิงส์ฟอร์ด จำกัด (มหาชน) ไม่สามารถที่จะยืนยันหรือรับรองความถูกต้องของข้อมูลเหล่านี้ได้ ไม่ว่าประการใด ๆ บทวิเคราะห์ในเอกสารนี้ จัดทำขึ้นโดยอ้างอิงหลักการทางวิชาการเกี่ยวกับหลักการวิเคราะห์ และไม่ได้เป็นการชี้นำ หรือเสนอแนะให้ซื้อหรือขายหลักทรัพย์ใด ๆ การตัดสินใจซื้อหรือขายหลักทรัพย์ใด ๆ ของผู้อ่าน ไม่ว่าจะเกิดจากการอ่านบทความในเอกสารหรือไม่ก็ตาม ล้วนเป็นผลจากการใช้วิจารณญาณของผู้อ่าน โดยไม่มีส่วนเกี่ยวข้องกับหรือหนี้ของคิงส์ฟอร์ด จำกัด บริษัทหลักทรัพย์ คิงส์ฟอร์ด จำกัด (มหาชน) ไม่พวกรณใด

Short Sales



KINGSFORD

มูลค่าการขายชอร์ต ณ วันที่ 17 มีนาคม 2566

หลักทรัพย์	ปริมาณหุ้นที่ขายชอร์ต (หุ้น)	มูลค่าการขายชอร์ต (บาท)	%เทียบมูลค่าซื้อขายตลาดรวม
7UP	104,300	71,967	2.69%
AAI	291,300	1,721,660	2.66%
AAV	3,327,000	9,031,828	5.94%
ACC	18,700	24,244	0.98%
ACE	633,500	1,440,802	2.29%
ACE-R	67,900	153,420	0.25%
ADVANC	834,100	171,661,300	9.62%
ADVANC-R	345,800	71,164,400	3.99%
AEONTS	1,100	206,600	0.25%
AEONTS-R	3,200	599,300	0.71%
AGE	113,000	348,708	4.89%
AGE-R	177,500	548,510	7.68%
AH	90,700	2,550,825	6.32%
AH-R	29,100	807,525	2.03%
AI	3,300	18,975	1.42%
AIE	88,500	190,128	7.90%
AIT	119,700	701,910	20.24%
AMATA	2,048,400	45,190,650	13.71%
AMATA-R	302,800	6,606,670	2.03%
ANAN	227,700	288,309	3.16%
ANAN-R	81,000	102,870	1.13%
AOT	833,200	58,757,000	4.28%
AOT-R	582,800	41,270,600	3.00%
AP	2,710,600	32,816,220	27.04%
AP-R	84,100	1,017,610	0.84%
AS	188,100	2,523,940	6.99%
ASIAN	11,500	134,570	0.84%
ASK	23,300	625,675	3.15%
ASK-R	5,200	139,350	0.70%
ASP	183,100	520,004	12.41%
ASP-R	1,600	4,544	0.11%
AU	7,700	83,930	0.21%
AU-R	41,800	457,830	1.14%
AUCT	54,000	598,050	0.65%
AUCT-R	5,900	65,200	0.07%
AURA	203,100	3,734,830	1.84%
AURA-R	29,300	539,150	0.27%
AWC	4,104,500	22,260,005	5.30%
AWC-R	1,448,100	7,856,355	1.87%
AYUD	500	19,550	3.55%
BA	35,300	439,580	2.47%
BA-R	58,000	718,640	4.06%
BAFS	38,800	1,218,275	13.23%
BAFS-R	9,800	311,150	3.34%
BAM	1,138,200	15,301,380	4.02%
BAM-R	1,110,500	14,880,700	3.92%
BANPU	21,663,700	222,519,050	14.66%
BANPU-R	4,691,800	48,270,060	3.17%
BAY	33,900	966,150	6.96%
BAY-R	18,800	535,800	3.86%
BBGI	101,100	585,710	21.57%
BBGI-R	12,300	71,315	2.62%
BBIK	6,200	678,300	4.14%
BBIK-R	10,100	1,114,300	6.74%
BBL	1,128,200	172,131,550	9.24%

ข้อมูลในเอกสารฉบับนี้ รวบรวมมาจากแหล่งข้อมูลที่เชื่อถือได้ อย่างไรก็ตาม บริษัทหลักทรัพย์ คิงส์ฟอร์ด จำกัด (มหาชน) ไม่สามารถที่จะยืนยันหรือรับรองความถูกต้องของข้อมูลเหล่านี้ได้ ไม่ว่าประการใด ๆ บทวิเคราะห์ในเอกสารนี้ จัดทำขึ้นโดยอ้างอิงหลักเกณฑ์ทางวิชาการเกี่ยวกับหลักการวิเคราะห์ และมีได้เป็นการชี้แนะ หรือเสนอแนะให้ซื้อหรือขายหลักทรัพย์ใด ๆ การตัดสินใจซื้อหรือขายหลักทรัพย์ใด ๆ ของผู้อ่าน ไม่ว่าจะเกิดจากการอ่านบทความในเอกสารนี้หรือไม่ก็ตาม ล้วนเป็นผลจากการใช้วิจารณญาณของผู้อ่าน โดยไม่มีส่วนเกี่ยวข้องกับหรือพึ่งพิงผูกพันใด ๆ กับ บริษัทหลักทรัพย์ คิงส์ฟอร์ด จำกัด (มหาชน) ไม่ว่ากรณีใด

Short Sales



KINGSFORD

มูลค่าการขายชอร์ต ณ วันที่ 17 มีนาคม 2566

หลักทรัพย์	ปริมาณหุ้นที่ขายชอร์ต (หุ้น)	มูลค่าการขายชอร์ต (บาท)	%เทียบมูลค่าซื้อขายตลาดรวม
BBL-R	94,200	14,459,800	0.77%
BCH	715,600	14,254,080	5.90%
BCH-R	1,867,900	37,232,350	15.39%
BCP	1,146,600	34,566,575	11.79%
BCP-R	797,600	23,879,700	8.20%
BCPG	368,700	3,316,205	11.64%
BCPG-R	330,300	2,973,930	10.43%
BDMS	323,500	9,214,750	1.11%
BDMS-R	470,700	13,297,275	1.61%
BE8	8,600	503,050	0.89%
BEAUTY	2,832,400	3,428,812	29.07%
BEC	160,500	1,317,950	5.29%
BEC-R	288,400	2,364,485	9.51%
BEM	15,252,300	130,350,235	11.50%
BEM-R	8,313,300	70,768,225	6.27%
BGC	10,000	97,000	2.12%
BGRIM	1,088,300	42,655,950	11.27%
BGRIM-R	1,235,000	48,182,350	12.78%
BH	137,400	29,093,400	10.97%
BH-R	55,900	11,794,900	4.46%
BJC	259,800	9,530,550	6.08%
BJC-R	260,500	9,619,600	6.10%
BLA	196,600	5,648,550	17.80%
BLA-R	155,900	4,481,675	14.11%
BOL	17,900	180,245	2.29%
BPP	96,200	1,440,010	9.29%
BPP-R	22,400	340,830	2.16%
BRI	52,600	646,980	1.08%
BRR	3,800	23,180	0.87%
BTG	69,400	1,879,100	2.28%
BTS	8,270,900	58,643,900	9.96%
BTS-R	4,677,800	33,079,105	5.63%
BYD	582,400	5,644,925	7.21%
BYD-R	634,900	6,180,745	7.85%
CBG	157,900	15,658,825	6.97%
CBG-R	232,500	22,958,750	10.27%
CCET	36,100	76,526	1.19%
CENTEL	261,600	14,248,400	6.62%
CENTEL-R	193,700	10,537,300	4.90%
CHAYO	101,700	843,585	3.33%
CHAYO-R	2,800	23,330	0.09%
CHG	1,422,600	5,206,874	2.58%
CHG-R	2,369,000	8,702,320	4.30%
CK	334,000	6,477,180	8.68%
CK-R	272,000	5,271,040	7.07%
CKP	312,100	1,196,120	4.46%
CKP-R	828,200	3,165,628	11.84%
COM7	512,100	15,764,700	6.78%
COM7-R	149,100	4,556,850	1.97%
CPALL	2,604,900	159,263,400	7.22%
CPALL-R	1,291,300	78,809,400	3.58%
CPF	2,290,500	49,419,270	7.02%
CPF-R	2,060,000	44,389,460	6.32%
CPN	492,500	32,629,800	4.47%
CPN-R	712,600	47,329,750	6.47%

ข้อมูลในเอกสารฉบับนี้ รวบรวมมาจากแหล่งข้อมูลที่เชื่อถือได้ อย่างไรก็ตาม บริษัทหลักทรัพย์ คิงส์ฟอร์ด จำกัด (มหาชน) ไม่สามารถที่จะยืนยันหรือรับรองความถูกต้องของข้อมูลเหล่านี้ได้ ไม่ว่าประการใด ๆ บทวิเคราะห์ในเอกสารนี้ จัดทำขึ้นโดยอ้างอิงหลักเกณฑ์ทางวิชาการเกี่ยวกับหลักการวิเคราะห์ และมีได้เป็นการชี้แนะ หรือเสนอแนะให้ซื้อหรือขายหลักทรัพย์ใด ๆ การตัดสินใจซื้อหรือขายหลักทรัพย์ใด ๆ ของผู้อ่าน ไม่ว่าจะเกิดจากการอ่านบทความในเอกสารนี้หรือไม่ก็ตาม ล้วนเป็นผลจากการใช้วิจารณญาณของผู้อ่าน โดยไม่มีส่วนเกี่ยวข้องกับหรือพันธะผูกพันใด ๆ กับ บริษัทหลักทรัพย์ คิงส์ฟอร์ด จำกัด (มหาชน) ไม่ว่ากรณีใด

Short Sales



KINGSFORD

มูลค่าการขายชอร์ต ณ วันที่ 17 มีนาคม 2566

หลักทรัพย์	ปริมาณหุ้นที่ขายชอร์ต (หุ้น)	มูลค่าการขายชอร์ต (บาท)	%เทียบมูลค่าซื้อขายตลาดรวม
CRC	1,041,600	45,734,725	6.79%
CRC-R	724,600	31,804,850	4.73%
CV	78,700	123,670	10.58%
DCC	737,900	1,667,654	16.22%
DDD	9,100	133,270	10.40%
DDD-R	2,700	39,690	3.09%
DELTA	26,000	26,007,000	0.74%
DELTA-R	138,400	138,239,600	3.96%
DEMCO	1,100	4,994	0.64%
DITTO	223,800	7,857,250	5.64%
DITTO-R	200	7,350	0.01%
DMT	66,100	881,830	4.34%
DOHOME	1,889,200	26,849,570	11.27%
DOHOME-R	1,459,800	20,514,040	8.70%
EA	673,800	49,447,775	4.42%
EA-R	1,095,100	80,363,975	7.18%
EASTW	35,200	174,060	4.79%
EASTW-R	17,200	85,312	2.34%
EGATIF	27,300	178,815	3.26%
EGCO	86,900	13,202,400	7.99%
EGCO-R	60,400	9,200,550	5.55%
EKH	19,300	153,600	1.41%
EP	9,800	33,020	1.42%
EPG	68,500	555,925	6.31%
EPG-R	134,300	1,088,120	12.36%
ERW	385,400	1,886,106	3.07%
ESSO	960,600	8,439,460	4.23%
ESSO-R	27,600	241,825	0.12%
ETC	29,800	118,322	0.79%
ETC-R	342,700	1,368,938	9.11%
FORTH	108,100	3,559,600	3.91%
FORTH-R	100,300	3,301,300	3.63%
FPI	11,100	27,858	1.36%
FSMART	100,300	1,053,400	2.51%
FSMART-R	45,500	476,410	1.14%
GFPT	231,500	2,639,100	17.91%
GFPT-R	15,700	178,960	1.21%
GJS	288,900	86,670	3.45%
GLOBAL	1,760,100	33,911,600	8.50%
GLOBAL-R	377,800	7,269,230	1.82%
GPSC	150,600	9,972,300	4.18%
GPSC-R	528,300	34,899,300	14.66%
GULF	1,353,500	68,733,575	7.74%
GULF-R	676,000	34,207,475	3.86%
GUNKUL	2,772,500	10,465,778	4.27%
GUNKUL-R	5,058,600	18,986,694	7.79%
HANA	1,027,500	51,487,350	4.60%
HANA-R	1,526,900	75,990,875	6.84%
HENG	101,500	276,734	3.84%
HL	28,100	656,380	5.05%
HMPRO	5,266,900	75,775,120	9.59%
HMPRO-R	4,944,800	71,377,130	9.00%
HTC	3,600	114,950	1.46%
HUMAN	21,900	252,660	1.58%

ข้อมูลในเอกสารฉบับนี้ รวบรวมมาจากแหล่งข้อมูลที่เชื่อถือได้ อย่างไรก็ตาม บริษัทหลักทรัพย์ คิงส์ฟอร์ด จำกัด (มหาชน) ไม่สามารถที่จะยืนยันหรือรับรองความถูกต้องของข้อมูลเหล่านี้ได้ ไม่ว่าประการใด ๆ บทวิเคราะห์ในเอกสารนี้ จัดทำขึ้นโดยอ้างอิงหลักเกณฑ์ทางวิชาการเกี่ยวกับหลักการวิเคราะห์ และมีได้เป็นการชี้แนะ หรือเสนอแนะให้ซื้อหรือขายหลักทรัพย์ใด ๆ การตัดสินใจซื้อหรือขายหลักทรัพย์ใด ๆ ของผู้อ่าน ไม่ว่าจะเกิดจากการอ่านบทความในเอกสารนี้หรือไม่ก็ตาม ล้วนเป็นผลจากการใช้วิจารณญาณของผู้อ่าน โดยไม่มีส่วนเกี่ยวข้องกับหรือพันธะผูกพันใด ๆ กับ บริษัทหลักทรัพย์ คิงส์ฟอร์ด จำกัด (มหาชน) ไม่ว่ากรณีใด

Short Sales



KINGSFORD

มูลค่าการขายชอร์ต ณ วันที่ 17 มีนาคม 2566

หลักทรัพย์	ปริมาณหุ้นที่ขายชอร์ต (หุ้น)	มูลค่าการขายชอร์ต (บาท)	%เทียบมูลค่าซื้อขายตลาดรวม
HUMAN-R	17,000	198,900	1.22%
ICHI	228,100	2,985,770	4.31%
III	73,000	1,022,230	6.41%
ILM	26,300	562,370	1.31%
ILM-R	3,600	77,040	0.18%
INTUCH	183,000	13,197,175	0.70%
INTUCH-R	300,600	21,684,975	1.15%
IP	14,400	175,050	1.59%
IRPC	5,853,300	15,298,118	6.06%
IRPC-R	10,482,700	27,235,406	10.86%
ITD	1,799,100	2,763,109	16.61%
ITD-R	100	152	0.00%
ITEL	129,300	424,258	2.40%
IVL	3,421,600	116,280,175	8.62%
IVL-R	590,200	20,050,150	1.49%
JAS	925,500	1,770,656	3.56%
JAS-R	1,882,000	3,584,323	7.23%
JMART	531,700	11,957,510	1.36%
JMART-R	2,512,000	56,576,010	6.42%
JMT	700,500	32,036,750	3.40%
JMT-R	850,900	38,531,675	4.13%
JR	2,400	15,720	1.01%
JTS-R	203,500	7,210,250	35.49%
KAMART	120,000	862,700	1.22%
KBANK	1,298,900	171,228,550	5.80%
KBANK-R	1,801,600	236,789,050	8.05%
KCC	4,400	27,500	0.89%
KCE	705,600	31,564,725	4.03%
KCE-R	2,697,400	119,242,125	15.40%
KEX	49,300	762,840	1.82%
KEX-R	162,500	2,525,030	6.01%
KGI	20,000	99,600	2.10%
KISS	17,200	114,380	0.80%
KKP	197,200	12,550,700	2.10%
KKP-R	137,700	8,736,175	1.46%
KLINIQ	4,800	203,775	0.08%
KLINIQ-R	41,800	1,707,325	0.74%
KSL	712,900	2,349,640	29.33%
KSL-R	83,700	275,938	3.44%
KTB	4,788,300	80,105,580	7.42%
KTB-R	1,591,700	26,592,390	2.47%
KTC	349,700	18,827,850	9.56%
KTC-R	465,200	24,964,175	12.71%
LANNA	30,100	493,640	0.47%
LANNA-R	146,000	2,394,400	2.28%
LH	4,878,000	46,677,830	10.17%
LH-R	1,051,100	10,040,705	2.19%
LHFG	183,400	192,044	3.66%
LOXLEY	16,800	34,272	12.74%
LPN	155,100	642,114	7.61%
LPN-R	110,700	458,030	5.43%
M	40,100	2,100,675	3.44%
M-R	19,200	1,001,550	1.65%
MAJOR	465,400	7,431,460	5.23%

ข้อมูลในเอกสารฉบับนี้ รวบรวมมาจากแหล่งข้อมูลที่เชื่อถือได้ อย่างไรก็ตาม บริษัทหลักทรัพย์ คิงส์ฟอร์ด จำกัด (มหาชน) ไม่สามารถที่จะยืนยันหรือรับรองความถูกต้องของข้อมูลเหล่านี้ได้ ไม่ว่าประการใด ๆ บทวิเคราะห์ในเอกสารนี้ จัดทำขึ้นโดยอ้างอิงหลักเกณฑ์ทางวิชาการเกี่ยวกับหลักการวิเคราะห์ และมีได้เป็นการชี้แนะ หรือเสนอแนะให้ซื้อหรือขายหลักทรัพย์ใด ๆ การตัดสินใจซื้อหรือขายหลักทรัพย์ใด ๆ ของผู้อ่าน ไม่ว่าจะเกิดจากการอ่านบทความในเอกสารนี้หรือไม่ก็ตาม ล้วนเป็นผลจากการใช้วิจารณญาณของผู้อ่าน โดยไม่มีส่วนเกี่ยวข้องกับหรือพันธะผูกพันใด ๆ กับ บริษัทหลักทรัพย์ คิงส์ฟอร์ด จำกัด (มหาชน) ไม่ว่ากรณีใด

Short Sales



KINGSFORD

มูลค่าการขายชอร์ต ณ วันที่ 17 มีนาคม 2566

หลักทรัพย์	ปริมาณหุ้นที่ขายชอร์ต (หุ้น)	มูลค่าการขายชอร์ต (บาท)	%เทียบมูลค่าซื้อขายตลาดรวม
MAJOR-R	448,400	7,185,410	5.04%
MBK	86,600	1,342,580	1.54%
MBK-R	290,100	4,530,110	5.15%
MC	38,600	410,780	6.29%
MEGA	104,100	4,629,250	3.26%
MEGA-R	96,100	4,276,450	3.01%
MINT	1,938,200	61,983,550	8.51%
MINT-R	1,682,300	53,817,800	7.39%
MONO	798,400	1,135,194	9.53%
MONO-R	103,200	147,386	1.23%
MORE	611,300	152,125	3.52%
MTC	1,528,200	49,425,650	12.72%
MTC-R	1,437,600	46,270,550	11.96%
NER	485,500	2,829,580	16.70%
NETBAY	12,700	314,950	7.83%
NEX	134,500	1,744,240	1.48%
NEX-R	273,200	3,585,360	3.00%
NOBLE	33,000	162,680	2.38%
NOBLE-R	29,500	145,372	2.13%
NRF	133,200	753,185	3.54%
NSL	800	17,600	0.14%
NSL-R	9,000	194,800	1.55%
ONEE	412,000	2,448,005	3.41%
ONEE-R	630,000	3,716,630	5.22%
OR	2,083,900	42,088,900	5.60%
OR-R	985,900	19,875,060	2.65%
ORI	425,500	5,090,730	8.11%
ORI-R	268,800	3,198,720	5.13%
OSP	625,700	19,865,975	9.47%
OSP-R	80,300	2,540,425	1.22%
OTO-R	435,300	7,356,570	13.81%
PCC	26,700	82,524	3.11%
PLANB	613,100	5,439,190	2.28%
PLANB-R	1,173,300	10,378,570	4.36%
PLAT	22,100	87,074	0.97%
PLAT-R	3,800	14,972	0.17%
PM	14,400	125,280	7.10%
PR9	8,100	163,330	1.38%
PRI-R	13,600	520,125	0.33%
PRM	316,400	2,331,025	5.01%
PSH	72,800	911,560	5.55%
PSL	921,200	13,183,450	5.56%
PSL-R	1,464,400	20,829,910	8.84%
PTG	1,111,100	14,694,290	5.09%
PTG-R	798,700	10,620,450	3.66%
PTL	35,100	616,320	5.29%
PTL-R	95,100	1,659,670	14.33%
PTT	9,246,000	276,232,025	9.70%
PTT-R	3,496,800	104,229,450	3.67%
PTTEP	430,100	59,423,100	2.64%
PTTEP-R	414,600	57,108,700	2.54%
PTTGC	2,209,200	98,015,300	9.96%
PTTGC-R	1,126,600	49,851,750	5.08%
QH	2,476,100	5,893,018	7.47%
QH-R	355,500	838,436	1.07%
RABBIT	1,107,000	1,008,310	3.97%

ข้อมูลในเอกสารฉบับนี้ รวบรวมมาจากแหล่งข้อมูลที่เชื่อถือได้ อย่างไรก็ตาม บริษัทหลักทรัพย์ คิงส์ฟอร์ด จำกัด (มหาชน) ไม่สามารถที่จะยืนยันหรือรับรองความถูกต้องของข้อมูลเหล่านี้ได้ ไม่ว่าประการใด ๆ บทวิเคราะห์ในเอกสารนี้ จัดทำขึ้นโดยอ้างอิงหลักเกณฑ์ทางวิชาการเกี่ยวกับหลักการวิเคราะห์ และมีได้เป็นการชี้แนะ หรือเสนอแนะให้ซื้อหรือขายหลักทรัพย์ใด ๆ การตัดสินใจซื้อหรือขายหลักทรัพย์ใด ๆ ของผู้อ่าน ไม่ว่าจะเกิดจากการอ่านบทความในเอกสารนี้หรือไม่ก็ตาม ล้วนเป็นผลจากการใช้วิจารณญาณของผู้อ่าน โดยไม่มีส่วนเกี่ยวข้องกับหรือพึ่งพิงผูกพันใด ๆ กับ บริษัทหลักทรัพย์ คิงส์ฟอร์ด จำกัด (มหาชน) ไม่ว่ากรณีใด

Short Sales



KINGSFORD

มูลค่าการขายชอร์ต ณ วันที่ 17 มีนาคม 2566

หลักทรัพย์	ปริมาณหุ้นที่ขายชอร์ต (หุ้น)	มูลค่าการขายชอร์ต (บาท)	%เทียบมูลค่าซื้อขายตลาดรวม
RABBIT-R	433,500	390,928	1.55%
RAM-R	500	26,775	0.10%
RATCH	527,000	19,892,425	8.01%
RATCH-R	452,600	17,087,500	6.88%
RBF	48,600	593,400	3.69%
RBF-R	361,800	4,412,620	27.44%
RCL	1,239,700	34,196,525	17.57%
RCL-R	1,358,600	37,483,300	19.26%
RJH-R	1,000	28,500	0.94%
ROJNA	104,700	650,105	5.60%
RS	111,300	1,701,950	10.20%
RS-R	16,400	250,920	1.50%
S	35,300	61,554	2.19%
S-R	138,600	241,527	8.60%
SABINA	10,300	258,575	1.50%
SABINA-R	16,000	404,000	2.34%
SABUY	503,100	5,889,080	2.77%
SABUY-R	100	1,170	0.00%
SAK	42,600	265,470	2.89%
SAK-R	28,100	176,665	1.91%
SAMART	51,600	243,868	1.06%
SAMART-R	121,400	573,414	2.50%
SAPPE	8,100	453,525	1.78%
SAPPE-R	1,200	67,175	0.26%
SAT	22,900	427,640	1.17%
SAT-R	77,600	1,442,820	3.95%
SAWAD	462,700	22,994,600	7.19%
SAWAD-R	340,400	16,854,725	5.29%
SC	230,400	984,036	0.95%
SC-R	663,000	2,865,944	2.74%
SCB	1,008,800	102,069,600	4.94%
SCB-R	294,700	29,813,850	1.44%
SCC	255,600	80,555,100	6.15%
SCC-R	300,800	95,246,800	7.24%
SCCC	3,900	546,750	2.55%
SCCC-R	12,000	1,682,650	7.84%
SCGP	1,669,400	77,879,400	5.59%
SCGP-R	1,572,000	73,626,225	5.27%
SCN	11,800	22,202	2.79%
SENA	72,800	249,470	10.64%
SGP	84,900	793,040	20.43%
SGP-R	62,200	580,910	14.97%
SHR	133,600	563,184	1.37%
SHR-R	363,800	1,521,166	3.73%
SINGER	315,000	6,081,010	2.22%
SINGER-R	77,600	1,511,190	0.55%
SIRI	15,212,300	26,168,852	4.33%
SIRI-R	9,677,500	16,621,070	2.75%
SIS	800	19,520	0.96%
SIS-R	1,800	43,740	2.16%
SISB	66,600	1,732,175	1.57%
SISB-R	40,600	1,054,450	0.96%
SJWD	229,300	4,391,110	14.87%
SJWD-R	48,600	924,840	3.15%
SKR	2,000	18,600	0.32%
SKY-R	63,300	1,858,875	1.71%

ข้อมูลในเอกสารฉบับนี้ รวบรวมมาจากแหล่งข้อมูลที่เชื่อถือได้ อย่างไรก็ตาม บริษัทหลักทรัพย์ คิงส์ฟอร์ด จำกัด (มหาชน) ไม่สามารถที่จะยืนยันหรือรับรองความถูกต้องของข้อมูลเหล่านี้ได้ ไม่ว่าประการใด ๆ บทวิเคราะห์ในเอกสารนี้ จัดทำขึ้นโดยอ้างอิงหลักเกณฑ์ทางวิชาการเกี่ยวกับหลักการวิเคราะห์ และมีได้เป็นการชี้แนะ หรือเสนอแนะให้ซื้อหรือขายหลักทรัพย์ใด ๆ การตัดสินใจซื้อหรือขายหลักทรัพย์ใด ๆ ของผู้อ่าน ไม่ว่าจะเกิดจากการอ่านบทความในเอกสารนี้หรือไม่ก็ตาม ล้วนเป็นผลจากการใช้วิจารณญาณของผู้อ่าน โดยไม่มีส่วนเกี่ยวข้องกับหรือพันธะผูกพันใด ๆ กับ บริษัทหลักทรัพย์ คิงส์ฟอร์ด จำกัด (มหาชน) ไม่ว่ากรณีใด

Short Sales



KINGSFORD

มูลค่าการขายชอร์ต ณ วันที่ 17 มีนาคม 2566

หลักทรัพย์	ปริมาณหุ้นที่ขายชอร์ต (หุ้น)	มูลค่าการขายชอร์ต (บาท)	%เทียบมูลค่าซื้อขายตลาดรวม
SMPC-R	10,700	130,540	4.83%
SNC	23,300	309,890	6.71%
SNNP	132,500	3,007,090	4.48%
SNNP-R	41,600	936,000	1.41%
SPA	26,000	271,880	1.70%
SPALI	452,700	10,019,620	9.14%
SPALI-R	384,000	8,449,010	7.75%
SPCG	24,100	324,160	5.58%
SPCG-R	18,000	241,390	4.17%
SPRC	629,500	6,408,210	9.15%
SPRC-R	1,248,700	12,702,290	18.15%
SSP	97,900	876,890	11.79%
STA	233,700	4,847,360	0.80%
STA-R	620,200	12,775,860	2.11%
STANLY	400	70,200	3.05%
STEC	194,200	2,524,600	2.83%
STEC-R	193,900	2,516,800	2.83%
STGT	192,200	1,961,840	1.38%
STGT-R	66,600	672,680	0.48%
STPI	68,600	274,764	4.26%
SUC	1,900	57,950	1.38%
SUPER	3,813,000	2,211,540	19.39%
SUPER-R	727,900	422,182	3.70%
SUPEREIF	700	6,160	0.21%
SUSCO	74,000	268,890	2.76%
SUSCO-R	252,800	917,330	9.41%
SYNEX	46,000	685,210	5.91%
SYNEX-R	17,900	268,360	2.30%
TASCO	459,000	9,267,340	5.18%
TCAP	278,000	12,234,550	3.57%
TCAP-R	26,400	1,161,625	0.34%
TEAMG	173,100	1,588,775	3.51%
TFG	75,000	382,500	1.91%
TFG-R	245,800	1,250,445	6.26%
THANI	2,330,500	8,438,530	13.95%
THANI-R	2,038,800	7,394,218	12.20%
THCOM	142,400	1,918,480	1.01%
THCOM-R	45,700	626,520	0.32%
THG	40,500	2,791,050	1.97%
THG-R	91,100	6,272,425	4.44%
TIDLOR	1,916,300	45,777,880	14.27%
TIDLOR-R	440,400	10,439,950	3.28%
TIPH	313,900	13,510,100	10.25%
TIPH-R	174,400	7,457,450	5.69%
TISCO	234,000	23,598,600	5.44%
TKC	1,400	31,500	0.26%
TKC-R	5,100	115,550	0.93%
TKN	38,900	387,725	0.93%
TKN-R	48,800	483,120	1.17%
TKS	197,900	2,254,200	4.79%
TKS-R	1,600	18,220	0.04%
TLI	959,100	11,718,100	6.25%
TLI-R	136,400	1,682,710	0.89%
TMT	6,800	50,660	3.18%
TOA	19,300	628,850	3.38%
TOA-R	29,500	955,300	5.17%

ข้อมูลในเอกสารฉบับนี้ รวบรวมมาจากแหล่งข้อมูลที่เชื่อถือได้ อย่างไรก็ตาม บริษัทหลักทรัพย์ คิงส์ฟอร์ด จำกัด (มหาชน) ไม่สามารถที่จะยืนยันหรือรับรองความถูกต้องของข้อมูลเหล่านี้ได้ ไม่ว่าประการใด ๆ บทวิเคราะห์ในเอกสารนี้ จัดทำขึ้นโดยอ้างอิงหลักเกณฑ์ทางวิชาการเกี่ยวกับหลักการวิเคราะห์ และมีได้เป็นการชี้แนะ หรือเสนอแนะให้ซื้อหรือขายหลักทรัพย์ใด ๆ การตัดสินใจซื้อหรือขายหลักทรัพย์ใด ๆ ของผู้อ่าน ไม่ว่าจะเกิดจากการอ่านบทความในเอกสารนี้หรือไม่ก็ตาม ล้วนเป็นผลจากการใช้วิจารณญาณของผู้อ่าน โดยไม่มีส่วนเกี่ยวข้องกับหรือพันธะผูกพันใด ๆ กับ บริษัทหลักทรัพย์ คิงส์ฟอร์ด จำกัด (มหาชน) ไม่ว่ากรณีใด

Short Sales



KINGSFORD

มูลค่าการขายขอร์ต ณ วันที่ 17 มีนาคม 2566

หลักทรัพย์	ปริมาณหุ้นที่ขายขอร์ต (หุ้น)	มูลค่าการขายขอร์ต (บาท)	%เทียบมูลค่าซื้อขายตลาดรวม
TOP	1,992,800	98,182,225	12.80%
TOP-R	583,500	28,740,325	3.75%
TPIPL	1,030,500	1,601,060	9.12%
TPIPL-R	23,400	36,270	0.21%
TPIPP	224,700	746,004	27.40%
TPIPP-R	6,500	21,580	0.79%
TQM	29,800	991,125	2.40%
TQM-R	45,000	1,492,750	3.62%
TRUE	4,462,000	35,704,680	3.90%
TRUE-R	3,671,700	29,218,670	3.21%
TSE	29,000	65,204	1.78%
TSTH	79,500	89,040	2.30%
TTA	930,500	7,365,740	11.25%
TTA-R	1,617,900	12,734,765	19.56%
TTB	50,358,900	67,493,084	13.27%
TTB-R	410,700	546,231	0.11%
TTCL	43,600	183,308	0.69%
TTW	194,500	1,673,295	4.79%
TTW-R	174,900	1,504,140	4.31%
TU	1,642,500	23,918,570	7.64%
TU-R	1,595,100	23,255,860	7.42%
UBE	186,700	250,695	2.71%
UNIQ	12,500	50,178	0.13%
UTP	7,400	106,310	4.26%
UTP-R	3,500	49,760	2.01%
UV	22,800	64,848	1.70%
UVAN	128,200	976,655	19.98%
UVAN-R	4,600	35,190	0.72%
VGI	146,000	579,662	1.42%
VGI-R	1,128,700	4,442,938	10.95%
VIBHA	435,900	1,159,494	22.29%
VIBHA-R	81,000	215,460	4.14%
VIH	5,500	47,025	2.66%
WHA	16,258,400	67,491,632	8.38%
WHA-R	8,266,100	34,300,896	4.26%
WHAUP	401,600	1,560,052	16.96%
WHAUP-R	4,200	16,212	0.18%
WICE	140,500	1,411,660	8.29%
WORK	16,700	275,690	15.71%
XO	13,700	163,300	8.13%
XPG	499,800	464,001	2.17%
YGG	179,600	1,287,260	27.61%

หมายเหตุ - ไม่รวมรายการขายขอร์ตของสมาชิกที่เป็นผู้ร่วมค้ำหน่วยลงทุนหรือผู้ดูแลสภาพคล่องของหน่วยลงทุนของกองทุนรวมอีทีเอฟเพื่อบัญชีบริษัทประเภทเพื่อทำกำไรจากส่วนต่างของราคาหรือเพื่อดูแลสภาพคล่อง แล้วแต่กรณี

ข้อมูลในเอกสารฉบับนี้ รวบรวมมาจากแหล่งข้อมูลที่นำเสนอโดย อยากรู้ก็ดี บริษัทหลักทรัพย์ คิงส์ฟอร์ด จำกัด (มหาชน) ไม่สามารถที่จะยืนยันหรือรับรองความถูกต้องของข้อมูลเหล่านี้ได้ ไม่ว่าประการใด ๆ บทวิเคราะห์ในเอกสารนี้ จัดทำขึ้นโดยอ้างอิงหลักเกณฑ์ทางวิชาการเกี่ยวกับหลักการวิเคราะห์ และมีได้เป็นการชี้แนะ หรือเสนอแนะให้ซื้อหรือขายหลักทรัพย์ใด ๆ การตัดสินใจซื้อหรือขายหลักทรัพย์ใด ๆ ของผู้อ่าน ไม่ว่าจะเกิดจากการอ่านบทความในเอกสารนี้หรือไม่ก็ตาม ล้วนเป็นผลจากการใช้วิจารณญาณของผู้อ่าน โดยไม่มีส่วนเกี่ยวข้องกับหรือพึ่งพิงผูกพันใด ๆ กับ บริษัทหลักทรัพย์ คิงส์ฟอร์ด จำกัด (มหาชน) ไม่ว่ากรณีใด

Stock Calendar



KINGSFORD

รายงานการเปลี่ยนแปลงการถือหลักทรัพย์ของผู้บริหาร (แบบ 59-2) ประจำวันที่ 17 มีนาคม 2566

ชื่อผู้บริหาร	ประเภทหลักทรัพย์	วันที่ได้มา / จำนวน	จำนวน	ราคา	วิธีการได้มา/หน่าย	
KKP	นาย อภินันท์ เกสิยวปฏิภินนท์	หุ้นสามัญ	16/03/2566	100,000	63.00	ซื้อ
CPW	นาย ณรงค์ อิงค์เนศ	หุ้นสามัญ	15/03/2566	100,000	3.26	ซื้อ
COMAN	นาย วสุวรรณ์ ประเสริฐศิลป์	หุ้นสามัญ	16/03/2566	40,300	5.00	ซื้อ
JMART	นางสาว ยุวดี พงษ์อัชฌา	หุ้นสามัญ	15/03/2566	13,276,700	22.14	ขาย
JMART	นาย อติศักดิ์ สุขุมวิทยา	หุ้นสามัญ	16/03/2566	6,600,000	21.89	ซื้อ
SANKO	นาย เกียรติภูมิ ภูมินันท์	หุ้นสามัญ	14/03/2566	250,000	1.20	ซื้อ
SYNEX	นาง ชนัญญารักษ์ เพ็ชรรัตน์	หุ้นสามัญ	16/03/2566	30,000	14.70	ซื้อ
CIG	นาย ชีระ พุ่มเสนาะ	หุ้นสามัญ	14/03/2566	400,000,000	0.50	ซื้อ
SUPER	นาย จอมทรัพย์ โลจายะ	หุ้นสามัญ	16/03/2566	4,000,000	0.57	ซื้อ
CPNREIT	นางสาว วัลยา จิราธิวัฒน์	หน่วยทรัสต์	10/03/2566	200,000	12.98	ซื้อ
TCMC	นาย พิมล ศรีวิกรม์	หุ้นสามัญ	16/03/2566	616,000	1.74	ซื้อ
TEAM	นาย จักรพันธ์ มานัสสถิตย์	หุ้นสามัญ	14/03/2566	300,000	7.52	ซื้อ
TMT	นาย คมสัน ธรรมสารสมบัติ	หุ้นสามัญ	16/03/2566	10,000 Revoked by Reporter	72.68	ซื้อ
TMT	นาย คมสัน ธรรมสารสมบัติ	หุ้นสามัญ	16/03/2566	10,000	7.27	ซื้อ
TWPC	นาย เรน สวา โส	หุ้นสามัญ	15/03/2566	50,000	4.78	ซื้อ
TWPC	นาย เรน สวา โส	ใบแสดงสิทธิใน ผลประโยชน์ที่ เกิดจาก หลักทรัพย์ อ้างอิงไทย (NVDR)อ้างอิง หุ้นสามัญ	17/03/2566	50,000	-	ขาย
TWPC	นาย เรน สวา โส	ใบแสดงสิทธิใน ผลประโยชน์ที่ เกิดจาก หลักทรัพย์ อ้างอิงไทย (NVDR)อ้างอิง หุ้นสามัญ	17/03/2566	50,000	-	ซื้อ
BANPU	นาย ลูติ เมฆวิชัย	หุ้นสามัญ	16/03/2566	80,000	10.10	ซื้อ
BGT	นาง นันทริกา ชันช้อย	หุ้นสามัญ	14/03/2566	435,000	1.02	ซื้อ
BGT	นางสาว ดลนภา ธรรมวัฒนะ	หุ้นสามัญ	14/03/2566	378,100	1.02	ซื้อ
BTG	นางสาว ปิยาภรณ์ แต่ไพสิฐพงษ์	หุ้นสามัญ	16/03/2566	5,000	26.25	ซื้อ
BIS	นาย สุชาติ วรรณางกูร	หุ้นสามัญ	15/03/2566	40,000	7.72	ซื้อ
PROEN	นาย กิตติพันธ์ ศรีบัวเหี่ยม	หุ้นสามัญ	16/03/2566	50,000	5.05	ซื้อ
PEACE	นาย ชุมพล พรประภา	หุ้นสามัญ	16/03/2566	50,000	4.21	ซื้อ
PRTR	นาย เดวิด วิลเลียม พอลล็อค	หุ้นสามัญ	15/03/2566	34,800	9.35	ขาย
PRTR	นาย นิพนธ์ บุญเดชานันท์	หุ้นสามัญ	15/03/2566	400,000	9.85	ขาย
PSG	นาย นพดล อินทรลิม	หุ้นสามัญ	16/03/2566	500,000	1.05	ซื้อ
PACO	นาย ธเนศ เลิศขจรกิตติ	หุ้นสามัญ	15/03/2566	44,900	2.44	ซื้อ
PACO	นาย ธเนศ เลิศขจรกิตติ	หุ้นสามัญ	15/03/2566	50,000	2.54	ซื้อ
PACO	นาย ธเนศ เลิศขจรกิตติ	หุ้นสามัญ	15/03/2566	5,000	2.58	ซื้อ
PACO	นาย ธเนศ เลิศขจรกิตติ	หุ้นสามัญ	15/03/2566	100	2.54	ซื้อ
PDJ	นาย ปิติพงษ์ เตียสุวรรณ	หุ้นสามัญ	16/03/2566	10,000	3.06	ซื้อ
MUD	นาย สมศักดิ์ แต่งประกอบ	หุ้นสามัญ	14/03/2566	25,000	2.38	ซื้อ
MBAX	นาย พิสุทธิ เลิศวิไล	ใบสำคัญแสดง สิทธิที่จะซื้อหุ้น	16/03/2566	54,900	1.21	ขาย

Stock Calendar



KINGSFORD

รายงานการเปลี่ยนแปลงการถือหลักทรัพย์ของผู้บริหาร (แบบ 59-2) ประจำวันที่ 17 มีนาคม 2566

ชื่อผู้บริหาร	ประเภทหลักทรัพย์	วันที่ได้มา / จำนวน	จำนวน	ราคา	วิธีการได้มา/หน่าย	
MOONG	นาง พรพิมล สุวรรณขจิต	หุ้นสามัญ	16/03/2566	30,000	2.10	ซื้อ
MAJOR	นาย วิชา พูลวรลักษณ์	หุ้นสามัญ	16/03/2566	200,000	15.60	ซื้อ
KUN	นาง ประวีรัตน์ เทวอักษร	หุ้นสามัญ	16/03/2566	20,000	2.18	ซื้อ
KUN	นาง ประวีรัตน์ เทวอักษร	หุ้นสามัญ	16/03/2566	600,000	2.19	ซื้อ
KUN	นาย คุณา เทวอักษร	หุ้นสามัญ	16/03/2566	20,000	2.18	ซื้อ
KUN	นาย คุณา เทวอักษร	หุ้นสามัญ	16/03/2566	600,000	2.19	ซื้อ
VIH	นาย พงษ์ศักดิ์ วัฒนา	หุ้นสามัญ	14/03/2566	50,000	8.10	ซื้อ
SK	นาย ภากร ตั้งนกุลกิจ	หุ้นสามัญ	14/03/2566	50,000	0.85	ซื้อ
RCL	นาย ทวีโชค ต้นธวนิตย์	หุ้นสามัญ	14/03/2566	10,000	30.50	ซื้อ
ILM	นาย ณัฏฐินันท์ ยุทธพัฒน์ศักดิ์	หุ้นสามัญ	15/03/2566	2,200	21.10	ขาย
ILM	นาย ณัฏฐินันท์ ยุทธพัฒน์ศักดิ์	หุ้นสามัญ	17/03/2566	20,000	21.30	ขาย
EKH	นาย สุทธิพงศ์ ตั้งสัจจะพจน์	หุ้นสามัญ	16/03/2566	15,000	7.90	ซื้อ
AGE	นาย พนม ควรสถาพร	หุ้นสามัญ	16/03/2566	100,000	3.03	ซื้อ
SAF	นาย พิศาล อริยเดชวณิช	หุ้นสามัญ	16/03/2566	43,400	1.44	ซื้อ
STC	นาย สุรสิทธิ์ ชัยตระกูลทอง	หุ้นสามัญ	16/03/2566	236,000	0.76	ซื้อ
APP	นาย ธานินทร์ พรศิริวิเศษ	หุ้นสามัญ	16/03/2566	6,000	2.72	ซื้อ

Stock Calendar



KINGSFORD

แบบรายงานการได้มาหรือจำหน่ายหลักทรัพย์ของกิจการ (แบบ 246-2) ประจำวันที่ 17 มีนาคม 2566

หลักทรัพย์	ชื่อผู้ได้มา/จำหน่าย	วิธีการ	ประเภท หลักทรัพย์ ¹	% ก่อน ได้มา/ จำหน่าย	% ได้มา/ จำหน่าย	% หลัง ได้มา/ จำหน่าย	วันที่ได้มา/ จำหน่าย	% ก่อน ได้มา/ จำหน่าย (กลุ่ม) ²	% ได้มา/ จำหน่าย (กลุ่ม) ²	% หลัง ได้มา/ จำหน่าย (กลุ่ม) ²
GRAND	บริษัท บีทีเอส กรุ๊ป โฮลดิ้งส์ จำกัด (มหาชน)	ได้มา	หุ้น	4.8174	0.1926	5.0101	16/03/2566	4.8174	0.1926	5.0101
CIG	นางสาว อริสา พุ่มเสนาะ	ได้มา	หุ้น	12.0973	17.6451	23.6778	14/03/2566	12.0973	17.6451	23.6778
CIG	นาย ชีระ พุ่มเสนาะ	ได้มา	หุ้น	1.3876	23.0655	23.7575	14/03/2566	1.3876	23.0655	23.7575

Stock Calendar



KINGSFORD

MARCH 2023				
Monday	Tuesday	Wednesday	Thursday	Friday

13	14	15	16	17
<p>XD ZEN (0.16 חרע) WINNER (0.07 חרע) WARRIX (0.19 חרע) UOBKH (0.09 חרע) TQM (0.50 חרע) TNR (0.30 חרע) TMD (1.60 חרע) TKS (0.30 חרע) TIPH (0.75 חרע) TEGH (0.26 חרע) TEAMG (5 : 1 נה) חרע TEAMG (0.011111111111 חרע) SNP (0.70 חרע) SKN (0.36 חרע) SGP (0.20 חרע) SAMTEL (0.15 חרע) RPH (0.15 חרע) PTC (0.082 חרע) HANA (0.50 חרע) ECL (0.05 חרע) ECF (0.011 חרע) DITTO (5 : 1 נה) חרע DITTO (-) DCON (0.012 חרע) CK (0.10 חרע) BM (0.10 חרע) BJCHI (0.12 חרע) BH-P (2.35 חרע) BH (2.35 חרע) AIMIRT (0.223 חרע) AIMCG (0.14 חרע) AI (0.20 חרע)</p> <p>Shares TRU 240,480 Shares IRCP 4,314,994 Shares</p>	<p>XD TPP (0.50 חרע) TNP (0.045 חרע) THE (0.10 חרע) TGE (0.0025 חרע) STECH (0.026 חרע) SPG (0.80 חרע) SPCG (0.60 חרע) SANKO (0.021 חרע) SA (0.05 חרע) PMTA (0.30 חרע) M-CHAI (8.00 חרע) IRCP (0.025 חרע) FORTH (0.37 חרע) EGCO (3.25 חרע) DPAINT (0.162 חרע) BTG (1.00 חרע) BIG (0.02 חרע) BGRIM (0.035 חרע) AMARIN (0.29 חרע) AIRA (0.011 חרע) AH (0.96 חרע) AGE (10 : 1 נה) חרע AGE (0.2256 חרע)</p> <p>Shares AWC 1,572,600 Shares</p>	<p>XD TVI (0.29 חרע) SEAOIL (15 : 1 נה) חרע SEAOIL (0.0074074075 חרע) PEACE (0.25 חרע) PDG (0.05 חרע) MASTER (0.30 חרע) LALIN (0.335 חרע) KOOL (0.01 חרע) KBS (0.50 חרע) JCT (4.00 חרע) CWT (0.0535 חרע)</p> <p>NEWLISTED PRTR 600,000,000 Units</p>	<p>XD VNG (0.10 חרע) TQR (0.25 חרע) SSTRT (0.20 חרע) SIRI (0.11 חרע) RCL (3.00 חרע) PRIN (0.097 חרע) FSS (0.07 חרע) CAZ (0.20 חרע) BROOK (0.0075 חרע) ASIMAR (0.04 חרע)</p> <p>Shares SC 11,250,547 Shares</p>	<p>XD UBE (0.04 חרע) THG (0.60 חרע) TAKUNI (0.03 חרע) RATCH (0.80 חרע) PYLON (0.15 חרע) PRG (0.30 חרע) NTV (1.13 חרע) MCS (0.20 חרע) MBK (0.40 חרע) CCET (12 : 1 נה) חרע CCET (0.0094 חרע)</p> <p>Shares SDC 44,444,444 Shares KCE 123,000 Shares NVD 2 Shares PPPM 81,220,366 Shares</p>

20	21	22	23	24
<p>XD WINMED (0.0569 חרע) PATO (0.41 חרע) LANNA (1.55 חרע) KCE (0.60 חרע) KCAR (0.30 חרע)</p> <p>Shares PRG 2,921,438 Shares</p>	<p>XD TTA (0.22 חרע) PROSPECT (0.22 חרע) ADD (0.06 חרע)</p> <p>Shares JCKH 44,444,444 Shares MBK 33,164,065 Shares</p>	<p>XD CMAN (0.04 חרע)</p>	<p>XD TSTE (0.14 חרע) TMILL (0.13 חרע) CMR (0.066 חרע)</p>	

Stock Calendar



KINGSFORD

27	28	29	30	31
XD SQ (0.11) (ወገን) UPF (2.85) (ወገን)	XD AS (0.23) (ወገን) IMH (0.14) (ወገን) SUC (1.50) (ወገን)		XD BVG (0.04) (ወገን) CPI (0.21) (ወገን)	XD COTTO (0.04) (ወገን) Q-CON (0.75) (ወገን)

XD - Excluding Dividend	XD(ST) - Excluding Stock Dividend	XM - Exclude meetings	XN - Ex-Capital Return	XI - Excluding Interest
XP - Excluding Principal	XR - Excluding Right	XW - Excluding Warrant	XS - Excluding Short-term Warrant	XA - Excluding All
XE - Excluding Exercise	*ND - No Dividend Payment	PD - Payment Date	XT - Excluding TSR ; @ - price per share / price per unit /	
XD - Excluding Dividend	XD(ST) - Excluding Stock Dividend	XM - Exclude meetings	XN - Ex-Capital Return	XI - Excluding Interest
XP - Excluding Principal	XR - Excluding Right	XW - Excluding Warrant	XS - Excluding Short-term Warrant	XA - Excluding All
XE - Excluding Exercise	*ND - No Dividend Payment	PD - Payment Date	XT - Excluding TSR ; @ - price per share / price per unit /	

NVDR Update

วันจันทร์ที่ 20 มีนาคม 2566

Most Active Values (Btmn)

Top 20 Net Buying Value (B m)					Top 20 Net Selling Value (B m)					Month to Date		Year to Date							
ม.ค.-66					ม.ค.-66					มีนาคม 2566		03 ม.ค.-17 มี.ค. 66							
17	16	15	14	13	17	16	15	14	13	Net Buy	Net Sell	Net Buy	Net Sell						
1 INTUCH	1,159.3	-44.8	-4.6	-53.2	-67.4	BBL	-265.5	56.1	4.5	259.4	-296.1	CPALL	1,467.91	KBANK	(3,095.51)	CPALL	6,371.5	KBANK	-9,282.0
2 DELTA	608.2	-128.5	2.6	-834.9	-564.5	CPN	-167.4	-42.2	29.4	-162.9	-339.1	MAKRO	1,048.42	PTT	(2,016.44)	MAKRO	4,173.9	PTT	-2,487.2
3 PTTEP	504.0	-149.2	99.2	-121.3	207.1	HMPRO	-107.8	7.0	1.9	-219.2	-129.2	TASCO	979.25	CPN	(1,779.04)	BDMS	3,436.5	KKP	-2,413.4
4 SCB	283.2	-591.2	122.7	-290.8	-615.9	KBANK	-93.3	-156.3	117.5	334.8	-1,253.2	INTUCH	847.24	DELTA	(1,409.43)	BBL	2,694.0	BH	-1,422.3
5 IVL	248.2	-26.1	-72.7	71.7	-49.3	MAKRO	-87.6	-26.4	76.1	111.0	192.4	PTTEP	764.49	HMPRO	(1,213.26)	SCC	2,024.1	BANPU	-1,361.8
6 HANA	136.6	28.8	-15.4	-47.6	-12.2	KCE	-59.3	-27.4	6.0	-3.7	57.0	TRUE	711.83	SCB	(1,197.45)	JMART	1,955.2	OR	-1,112.4
7 CPALL	125.7	219.1	270.9	-184.2	235.6	RCL	-53.0	-67.6	5.6	-43.8	-129.2	BDMS	667.30	CRC	(922.63)	TASCO	1,860.9	BLA	-1,072.2
8 SCC	115.8	22.2	-32.9	-246.3	-175.1	KTB	-49.5	-65.4	-97.2	-53.4	-156.8	JMART	663.83	PTTGC	(879.95)	TRUEE	1,626.3	CPF	-1,070.4
9 CPF	97.9	-23.8	32.2	-194.3	-16.9	PTTGC	-42.0	-124.9	-12.7	-124.1	-49.1	SAWAD	622.33	TISCO	(863.77)	MINT	1,536.6	ESSO	-1,020.4
10 TOP	97.0	-39.1	34.5	-60.1	-124.1	SPALI	-37.9	-30.4	3.3	-34.3	-38.7	AOT	508.21	KTB	(736.04)	HANA	1,292.7	IRPC	-1,020.4
11 PTT	95.3	-97.2	-88.1	-686.8	-241.1	RATCH	-37.8	-40.5	-55.1	-90.1	-15.8	ITC	405.46	MINT	(638.53)	SAWAD	1,182.3	PTTGC	-996.1
12 GLOBAL	76.7	-14.0	12.6	82.6	88.1	PSL	-37.5	-24.0	61.3	-12.8	15.0	COM7	391.27	BGRIM	(597.41)	ADVANC	1,056.9	CPN	-987.0
13 ADVANC	69.1	-157.2	110.7	182.9	60.3	BWG	-32.2	29.4	7.5	22.9	-4.5	GLOBAL	371.98	BANPU	(529.22)	TTB	1,021.9	BCP	-930.3
14 BANPU	60.9	-226.9	15.5	-298.4	-51.1	JMART	-21.0	54.1	120.4	18.9	176.8	AMATA	331.50	TOP	(501.01)	ITC	926.1	BAM	-844.5
15 TCAP	59.0	-18.2	-26.4	-127.4	-128.4	AEONTS	-19.0	-1.7	-3.4	-12.1	6.9	WHA	282.20	BLA	(493.57)	INTUCH	881.6	DELTA	-721.8
16 STA	48.4	-58.5	-4.4	-4.0	-3.9	TTA	-18.1	-20.9	28.3	-29.7	-3.6	TLI	252.15	BCP	(485.42)	CENTEL	876.7	CRC	-662.6
17 MINT	44.8	-100.8	-143.5	-174.6	-241.0	ERW	-15.9	-4.7	-6.3	-9.0	-21.2	JMT	251.78	EGCO	(370.61)	IVL	771.1	HMPRO	-568.0
18 TASCO	36.6	28.7	35.6	105.0	92.7	KAMART	-15.9	-20.1	-5.2	14.0	8.3	SCC	214.93	LH	(362.96)	TRUE	711.8	GULF	-562.6
19 FORTH	34.3	-11.0	7.0	8.8	19.6	TISCO	-15.7	32.1	20.2	-322.7	-138.0	GUNKUL	188.79	OR	(353.00)	WHA	676.0	TIDLOR	-522.0
20 MBK	32.9	7.4	5.1	-4.2	0.7	BH	-10.4	-85.5	133.9	-103.4	-41.3	BTS	185.73	GULF	(349.24)	CBG	660.1	SCB	-495.8

Total Volume Shares						NVDR Shrs.						Paid up Capital
	Buy	Sell	Total	Net	Turn.		20-Mar-23	paidup	20-Mar-23	paidup	(Last)	
1 24CS	20,700	77,400	98,100	-56,700	7.20	1 24CS	26,442,931	6.15	#N/A	#N/A	430,000,000	
2 7UP	812,200	1,270,300	2,082,500	-458,100	26.84	2 2S	7,902,064	1.44	3,092,210	0.69	549,995,954	
3 AS	7,000	129,000	136,000	-122,000	18.55	3 3K-BAT	46,256	0.06	#N/A	#N/A	78,400,000	
4 AAI	934,100	1,239,400	2,173,500	-305,300	9.92	4 7UP	73,212,811	1.42	29,743,119	0.98	5,143,071,814	
5 AAV	5,831,900	7,549,000	13,380,900	-1,717,100	11.94	5 A	8,100	0.00	62,400	0.01	980,000,000	
6 ABM	3,000	9,000	12,000	-6,000	1.44	6 AS	15,990,684	1.32	800,664	0.07	1,209,384,615	
7 ACC	179,300	163,100	342,400	16,200	8.93	7 AAI	9,575,492	0.45	#N/A	#N/A	2,125,000,000	
8 ACE	1,610,307	5,187,200	6,797,507	-3,576,893	12.28	8 AAV	647,612,384	5.32	353,926,265	7.30	12,164,285,713	
9 ACG	3,000	-	3,000	3,000	1.74	9 ABM	5,316,329	1.33	3,268,124	1.09	400,000,000	
10 ADB	2,700,000	3,394,300	6,094,300	-694,300	25.25	10 ABM-W1	993,629	1.99	#N/A	#N/A	49,999,917	
11 ADD	17,200	57,600	74,800	-40,400	20.76	11 ACAP	2,372,165	0.58	1,223,467	0.39	406,411,160	
12 ADVANC	3,077,231	2,740,973	5,818,204	336,258	33.56	12 ACC	17,001,639	1.27	4,306,304	0.32	1,343,055,623	
13 AEONTS	48,700	150,274	198,974	-101,574	22.18	13 ACE	188,121,229	1.85	38,450,400	0.38	10,175,999,960	
14 AGE	310,400	395,000	705,400	-84,600	15.26	14 ACG	1,364,300	0.23	211,225	0.04	600,000,000	
15 AH	226,624	478,100	704,724	-251,476	24.55	15 ADB	53,604,511	7.38	31,173,421	5.20	725,999,923	
16 AHC	200	-	200	200	0.99	16 ADD	2,301,753	1.44	#N/A	#N/A	160,000,000	
17 AI	43,036	-	43,036	43,036	9.25	17 ADVANC	222,904,151	7.49	241,595,912	8.13	2,974,209,736	
18 AIE	41,300	78,400	119,700	-37,100	5.34	18 AEONTS	19,430,525	7.77	11,410,746	4.56	250,000,000	
19 AIT	27,003	150,800	177,803	-123,797	15.03	19 AF	2,894,301	0.18	198,800	0.01	1,600,000,000	
20 AJ	300	3,500	3,800	-3,200	4.46	20 AFC	190,610	0.42	19,100	0.04	45,574,266	

Source : SET.OR.TH

ข้อมูลในเอกสารฉบับนี้ รวบรวมมาจากแหล่งข้อมูลที่น่าเชื่อถือ อย่างไรก็ตาม บริษัทหลักทรัพย์ คิงส์ฟอร์ด จำกัด (มหาชน) ไม่สามารถที่จะยืนยันหรือรับรองความถูกต้องของข้อมูลเหล่านี้ได้ ไม่ว่าประการใด ๆ บทวิเคราะห์ในเอกสารนี้ จัดทำขึ้นโดยอ้างอิงถึงข้อมูลทางวิชาการที่เกี่ยวกับหลักทรัพย์วิเคราะห์ และมิได้เป็นการชี้แนะหรือเสนอแนะให้ซื้อหรือขายหลักทรัพย์ใด ๆ การตัดสินใจซื้อหรือขายหลักทรัพย์ใด ๆ ของผู้ลงทุน ไม่ว่าจะเกิดจากการอ่านบทความในเอกสารนี้หรือไม่ก็ตาม ล้วนเป็นผลจากการใช้วิจารณญาณของผู้ลงทุน โดยไม่มีส่วนเกี่ยวข้องกับบริษัทหลักทรัพย์ คิงส์ฟอร์ด จำกัด (มหาชน) ไม่มีการเปิด



คำแนะนำการลงทุน และความหมายของคำแนะนำการลงทุน

Stock Rating หมายถึงการให้คำแนะนำการลงทุนของบริษัท แบ่งเป็น 3 ระดับ

Buy หมายถึง ราคาพื้นฐานสูงกว่าราคาตลาด 15% หรือมากกว่า

Hold หมายถึงราคาพื้นฐานสูงกว่าราคาตลาดไม่เกิน 15% หรือต่ำกว่าราคาตลาดไม่เกิน 15 %

Sell หมายถึง ราคาพื้นฐานต่ำกว่าราคาตลาด 15% หรือมากกว่า

เอกสารฉบับนี้จัดทำขึ้นโดยบริษัทหลักทรัพย์คิงส์ฟอร์ด จำกัด (มหาชน) ข้อมูลที่ปรากฏในเอกสารฉบับนี้จัดทำโดยอาศัยข้อมูลที่จัดหาจากแหล่งที่เชื่อถือหรือควรเชื่อว่ามี ความน่าเชื่อถือ และ/หรือถูกต้อง อย่างไรก็ตามบริษัทไม่ยืนยัน และไม่รับรองถึงความครบถ้วนสมบูรณ์หรือถูกต้องของข้อมูลดังกล่าว และไม่ได้ประกันราคาหรือผลตอบแทน ของหลักทรัพย์ที่ปรากฏข้างต้น แม้ว่าข้อมูลดังกล่าวจะปรากฏข้อความที่อาจเป็นหรืออาจตีความว่าเป็นเช่นนั้นได้ บริษัทจึงไม่รับผิดชอบต่อการนำเอาข้อมูล ข้อความ ความเห็น และหรือบทสรุปที่ปรากฏในเอกสารฉบับนี้ไปใช้ไม่ว่ากรณีใดๆ ข้อมูลและความเห็นที่ปรากฏอยู่ในเอกสารฉบับนี้ได้ประสงค์จะชี้ชวน เสนอแนะ หรือจูงใจให้ลงทุน ใน หรือ ซื้อหรือขายหลักทรัพย์ที่ปรากฏในเอกสารฉบับนี้และข้อมูลมีการแก้ไขเพิ่มเติมเปลี่ยนแปลงโดยมีต้องแจ้งให้ทราบล่วงหน้า ผู้ลงทุนควรใช้ดุลยพินิจอย่างรอบคอบใน การลงทุนในหรือซื้อหรือขายหลักทรัพย์ บริษัทสงวนลิขสิทธิ์ในข้อมูลที่ปรากฏในเอกสารนี้ ห้ามมิให้ผู้ใดใช้ประโยชน์ ทำซ้ำ ดัดแปลง นำออกแสดง ทำให้ปรากฏหรือเผยแพร่ ต่อสาธารณชน ไม่ว่าด้วยประการใดๆ ซึ่งข้อมูลในเอกสารนี้ไม่ว่าทั้งหมดหรือบางส่วน เว้นแต่ได้รับอนุญาตเป็นหนังสือจากบริษัทเป็นการล่วงหน้า การกล่าว คัด หรืออ้างอิง ข้อมูลบางส่วนตามสมควรในเอกสารนี้ ไม่ว่าในบทความ บทวิเคราะห์ บทวิจัย หรือในเอกสาร หรือการสื่อสารอื่นใดจะต้องกระทำโดยถูกต้อง และไม่เป็นการก่อให้เกิดการ เข้าใจผิดหรือความเสียหายแก่บริษัท ต้องรับรู้ถึงความเป็นเจ้าของลิขสิทธิ์ในข้อมูลบริษัท และต้องอ้างอิงถึงเอกสารฉบับนี้ และวันที่ในเอกสารฉบับนี้ของบริษัทโดยชัดเจน การลงทุนในหรือซื้อหรือขายหลักทรัพย์ย่อมมีความเสี่ยง ท่านควรทำความเข้าใจอย่างถ่องแท้ต่อลักษณะของหลักทรัพย์แต่ละประเภทและควรศึกษาข้อมูลของบริษัทที่ออก หลักทรัพย์และข้อมูลอื่นใดที่เกี่ยวข้องก่อนการตัดสินใจลงทุนในหรือซื้อหรือขายหลักทรัพย์

ข้อมูลในเอกสารฉบับนี้ รวบรวมมาจากแหล่งข้อมูลที่นำเชื่อถือ อย่างไรก็ตาม บริษัทหลักทรัพย์ คิงส์ฟอร์ด จำกัด(มหาชน)ไม่สามารถที่จะยืนยันหรือรับรองความถูกต้องของข้อมูลเหล่านี้ได้ ไม่ว่าประการใดๆ บทวิเคราะห์ในเอกสารนี้ จัดทำขึ้นโดยอ้างอิง หลักเกณฑ์ทางวิชาการเกี่ยวกับหลักการวิเคราะห์ และมีได้เป็นการชี้แนะ หรือเสนอแนะให้ซื้อหรือขายหลักทรัพย์ใดๆ การตัดสินใจหรือขายหลักทรัพย์ใดๆ ของผู้อ่าน ไม่ว่าจะเกิดจากการอ่านบทความในเอกสารนี้หรือไม่ก็ตาม ล้วนเป็นผลจากการใช้ วิจารณญาณของผู้อ่าน โดยไม่มีส่วนเกี่ยวข้องกับบริษัทฯ กับ บริษัทหลักทรัพย์ คิงส์ฟอร์ด จำกัด(มหาชน) ไม่ว่ากรณีใด

Disclaimer



KINGSFORD

Thai Institute of Directors Association (IOD) – Corporate Governance Report Rating 2020 (CG Score) ข้อมูล 27 ตุลาคม 2565



AAV	AYUD	CFRESH	DRT	GLOBAL	JWD	MC	OTO	Q-CON	SEAOIL	STEC	TK	TVDH
ADVANC	BAFS	CGH	DTAC	GPI	K	MCOT	PAP	QH	SE-ED	STGT	TKN	TVI
AF	BAM	CHEWA	DUSIT	GPSC	KBANK	METCO	PCSGH	QTC	SELIC	STI	TKS	TVO
AH	BANPU	CHO	EA	GRAMMY	KCE	MFEC	PDG	RATCH	SENA	SUN	TKT	TWPC
AIRA	BAY	CIMBT	EASTW	GULF	KEX	MINT	PDJ	RBF	SENAJ	SUSCO	TMILL	U
AJ	BBIK	CK	ECF	GUNKUL	KGI	MONO	PG	RS	SGF	SUTHA	TMT	UAC
AKP	BBL	CKP	ECL	HANA	KKP	MOONG	PHOL	S	SHR	SVI	TNDT	UBIS
AKR	BCP	CM	EE	HARN	KSL	MSC	PLANB	S&J	SICT	SYMC	TNITY	UPOIC
ALLA	BCPG	CNT	EGCO	HENG	KTB	MST	PLANET	SAAM	SIRI	SYNTEC	TOA	UV
ALT	BDMS	COLOR	EPG	HMPRO	KTC	MTC	PLAT	SABINA	SIS	TACC	TOP	VCOM
AMA	BEM	COM7	ETC	ICC	LALIN	MVP	PORT	SAMART	SITHAI	TASCO*	TPBI	VGI
AMARIN	BEYOND	COMAN	ETE	ICHI	LANNA	NYCL	PPS	SAMTEL	SMP	TCAP	TQM	VIH
AMATA	BGC	COTTO	FN	III	LHFG	NEP	PR9	SAT	SNC	TEAMG	TRC	WACOAL
AMATAV	BGRIM	CPALL	FNS	ILINK	LIT	NER	PREB	SC	SONIC	TFMAMA	TRUE*	WAVE
ANAN	BIZ	CPF	FPI	LOXLEY	ILM	NKI	PRG	SCB	SORKON	THANA	TSC	WHA
AOT	BKI	CPI	FPT	IND	LPN	NOBLE	PRM	SCC	SPALI	THANI	TSR	WHAUP
AP	BOL	CPN	FSMART	INTUCH	LRH	NSI	PSH	SCCC	SPI	THCOM	TSTE	WICE
APURE	BPP	CRC	FVC	IP	LST	NVD	PSL	SCG	SPRC	THG*	TSTH	WINNER
ARIP	BRR	CSS	GC	IRC	MACO	NYT	PTG	SCGP	SPVI	THIP	TTA	XPG
ASP	BTS	DDD	GEL	IRPC	MAJOR	OISHI	PTT	SCM	SSC	THRE	TTB	ZEN
ASW	BTW	DELTA	GFPT	ITEL	MAKRO	OR	PTTEP	SCN	SSSC	THREL	TTCL	
AUCT	BWG	DEMCO	GGC	IVL	MALEE	ORI	PTTGC	SDC	SST	TIPCO	TTW	
AWC	CENTEL	DOHOME	GLAND	JTS	MBK	OSP	PYLON	SEAFCO	STA	TISCO	TU	



2S	ASEFA	BYD	DITTO	HTC	KISS	MK	PB	QLT	SFT	STANLY	TMI	UMI
7UP	ASIA	CBG	DMT	HUMAN	KK	MODERN*	PICO	RCL	SGP	STC	TNL	UOBKH
ABICO	ASIAN	CEN	DOD	HYDRO	KOOL	MTI	PIMO	RICHY	SIAM	STPI	TNP	UP
ABM	ASIMAR	CHARAN	DPAINT	ICN	KTIS	NBC	PIN	RJH	SINGER	SUC	TNR	UPF
ACE	ASK	CHAYO	DV8	IFS	KUMWEL	NCAP	PJW	ROJNA	SKE	SVOA	TOG	UTP
ACG	ASN	CHG	EASON	IIG	KUN	NCH	PL	RPC	SKN	SVT	TPA	VIBHA
ADB	ATP30	CHOTI	EFORL	IMH	KWC	NDR	PLE	RT	SKR	SWC	TPAC	VL
ADD	B	CHOW	ERW	INET	KWM	NETBAY	PM	RWI	SKY	SYNEX	TPCS	VPO
AEONTS	BA	CI	ESSO	INGRS	L&E	NEX	PMTA	S11	SLP	TAE	TPIPL	VRANDA
AGE	BC	CIG	ESTAR	INSET	LDC	NINE	PPP	SA	SMART	TAKUNI	TPIPP	WGE
AHC	BCH	CITY	FE	INSURE	LEO	NATION	PPPM	SABUY	SMD	TCC	TPLAS	WIK
AIE	BE8	CIVIL	FLOYD	IRCP	LH	NNCL	PRAPAT	SAK	SMIT	TCMC	TPS	WIN
AIT	BEC	CMC	FORTH	IT	LHK	NOVA	PRECHA	SALEE	SMT	TFG	TQR	WINMED
ALUCON	SCAP	CPL	FSS	ITD	M	NPK	PRIME	SAMCO	SNNP	TFI	TRITN	WORK
AMANAH	BH	CPW	FTE	J	MATCH	NRF	PRIN	SANKO	SNP	TFM	TRT	WP
AMR	BIG	CRANE	GBX	JAS	MBAX	NTV	PRINC	SAPPE	SO	TGH	TRU	XO
APCO	BJC	CRD	GCAP	JCK	MEGA	NUSA	PROEN	SAWAD	SPA	TIDLOR	TRV	YUASA
APCS	BJCHI	CSC	GENCO	JCKH	META	NWR	PROS	SCI	SPC	TIGER	TSE	ZIGA
AQUA	BLA	CSP	GJS	JMT	MFC	OCC	PROUD	SCP	SPCG	TIPH	TVT	
ARIN	BR	CV	GTB	JR	MGT	OGC	PSG	SE	SR	TITLE	TWP	
ARROW	BR1	CWT	GYT	KBS	MICRO	ONEE	PSTC	SECURE	SRICHA	TM	UBE	
AS	BROOK	DCC	HEMP	KCAR	MILL	PACO	PT	SFLEX	SSF	TMC	UEC	
ASAP	BSM	DHOUSE	HPT	KIAT	mitsib	PATO	PTC	SFP	SSP	TMD	UKEM	



A	B52	CCP	D	GLOCON	JMART	MATI	NC	PPM	SISB	SVH	TNH	UNIQ
A5	BEAUTY	CGD	DCON	GLORY	JSP	M-CHAI	NEWS	PRAKIT	SK	PTECH	TNPC	UPA
AI	BGT	CMAN	EKH	GREEN	JUBILE	MCS	NFC	PTL	SOLAR	TC	TOPP	UREKA
ALL	BLAND	CMO	EMC	GSC	KASET	MDX	NSL	RAM	SPACK	TCCC	TPCH	VARO
ALPHAX	BM	CMR	EP	HL	KCM	MENA	NV	ROCK	SPG	TCJ	TPOLY	W
AMC	BROCK	CPANEL	EVER	HTECH	KWI	MJD	PAF	RP	SQ	TEAM	TRUBB	WFX
APP	BSBM	CPT	F&D	IHL	KYE	MORE	PEACE	RPH	STARK	THE	TTI	WPH
AQ	BTNC	CSR	FMT	INOX	LEE	MPIC	PF	RSP	STECH	THMUI	TYCN	YGG
AU	CAZ	CTW	GIFT	JAK	LPH	MUD	PK	SIMAT	SUPER	TKC	UMS	

ช่วงคะแนน	สัญลักษณ์	ความหมาย
90 - 100		ดีเลิศ
80 - 89		ดีมาก
70 - 79		ดี
60 - 69		ดีพอใช้
50 - 59		ผ่าน
ต่ำกว่า 50	No logo given	N/A

การเปิดเผยผลการสำรวจของสมาคมส่งเสริมสถาบันกรรมการบริษัทไทย (IOD) ในเรื่องการกำกับดูแลกิจการ (Corporate Governance) นี้เป็นการดำเนินการตามนโยบายของสำนักงานคณะกรรมการกำกับหลักทรัพย์และตลาดหลักทรัพย์ โดยการสำรวจของ IOD เป็นการสำรวจและประเมินจากข้อมูลของบริษัทจดทะเบียนในตลาดหลักทรัพย์แห่งประเทศไทยและตลาดหลักทรัพย์เอ็มเอไอ ที่มีการเปิดเผยต่อสาธารณะและเป็นข้อมูลที่ผู้ลงทุนทั่วไปสามารถเข้าถึงได้ ดังนั้นผลสำรวจดังกล่าวจึงเป็นการนำเสนอในมุมมองของบุคคลภายนอกโดยไม่ได้เป็นการประเมินการปฏิบัติและมีได้มีการใช้ข้อมูลภายในในการประเมิน อนึ่ง ผลการสำรวจดังกล่าว เป็นผลการสำรวจ ณ วันที่ปรากฏในรายงานการกำกับดูแลกิจการบริษัทจดทะเบียนไทยเท่านั้น ดังนั้นผลการสำรวจจึงอาจเปลี่ยนแปลงได้ภายหลังวันดังกล่าว ทั้งนี้บริษัทหลักทรัพย์ คิงส์ฟอร์ด จำกัด (มหาชน) มิได้ยืนยันหรือรับรองถึงความถูกต้องของผลการสำรวจดังกล่าวแต่อย่างใด

ข้อมูลในเอกสารฉบับนี้ รวบรวมมาจากแหล่งข้อมูลที่นำเชื่อถือ อย่างไรก็ดี บริษัทหลักทรัพย์ คิงส์ฟอร์ด จำกัด(มหาชน)ไม่สามารถที่จะยืนยันหรือรับรองความถูกต้องของข้อมูลเหล่านี้ได้ ไม่ว่าประการใดๆ บทวิเคราะห์ในเอกสารนี้ จัดทำขึ้นโดยอ้างอิงหลักเกณฑ์ทางวิชาการเกี่ยวกับหลักการวิเคราะห์ และมีได้เป็นการชี้แนะ หรือเสนอแนะให้ซื้อหรือขายหลักทรัพย์ใดๆ การตัดสินใจซื้อหรือขายหลักทรัพย์ใดๆ ของผู้อ่าน ไม่ว่าจะเกิดจากการอ่านบทความในเอกสารนี้หรือไม่ก็ตาม ล้วนเป็นผลจากการใช้วิจารณญาณของผู้อ่าน โดยไม่มีส่วนเกี่ยวข้องกับหรือพึ่งพิงจาก IOD กับ บริษัทหลักทรัพย์ คิงส์ฟอร์ด จำกัด(มหาชน) ไม่ว่ากรณีใด

Disclaimer



KINGSFORD

Anti-Corruption Progress Indicator 2022

บริษัทจดทะเบียนที่ได้ประกาศเจตนารมณ์เข้าร่วม CAC

7UP	AMATA	BKD	CI	EP	FSMART	JKN	KWG	NOBLE	SAAM	SINGER	SUPER	TRITN	ZIGA
ABICO	AMATAV	BM	COTTO	ERW	GPI	JMART	LDC	NOK	SAPPE	SKR	SYNEX	TTA	
AF	ANAN	BROCK	DDD	ESTAR	ILINK	JMT	MAJOR	PK	SCI	SPALI	THAI	UPF	
ALT	APURE	BUI	EA	ETE	IRC	JSP	META	PLE	SE	SSP	TKS	UV	
AMARIN	B52	CHO	EFORL	EVER	J	JTS	NCL	ROJNA	SHANG	STANLY	TOPP	WIN	

บริษัทจดทะเบียนที่ได้ได้รับการรับรองCAC

2S	BCP	CIG	EGCO	HTC	KTC	MOONG	PCSGH	PSL	SCC	SPRC	THIP	TRU	WHA
ADVANC	BCPG	CIMBT	FE	ICC	KWC	MPG	PDG	PSTC	SCCC	SRICHA	THRE	TRUE	WHAUP
AI	BGC	CM	FNS	ICHI	L&E	MSC	PDI	PT	SCG	SSF	THREL	TSC	WICE
AIE	BGRIM	CMC	FPI	IFS	LANNA	MTC	PDJ	PTG	SCN	SSSC	TIP	TSTH	WIJK
AIRA	BJCHI	COL	FPT	INET	LHFG	MTI	PE	PTT	SEAOL	SST	TIPCO	TTCL	XO
AKP	BKI	COM7	FSS	INSURE	LHK	NBC	PG	PTTEP	SE-ED	STA	TISCO	TU	ZEN
AMA	BLA	CPALL	FTE	INTUCH	LPN	NEP	PHOL	PTTGC	SELIC	SUSCO	TKT	TVD	
AMANAHA	BPP	CPF	GBX	IRPC	LRH	NINE	PL	PYLON	SENA	SVI	TMB	TVI	
AP	BROOK	CPI	GC	ITEL	M	NKI	PLANB	Q-CON	SGP	SYNTEC	TMD	TVO	
AQUA	BRR	CPN	GCAP	IVL	MAKRO	NMG	PLANET	QH	SIRI	TAE	TMILL	TWPC	
ARROW	BSBM	CSC	GEL	K	MALEE	NNCL	PLAT	QLT	SITHAI	TAKUNI	TMT	U	
ASK	BTS	DCC	GFPT	KASET	MBAX	NSI	PM	QTC	SMIT	TASCO	TNITY	UBIS	
ASP	BWG	DELTA	GGC	KBANK	MBK	NWR	PPP	RATCH	SMK	TBSP	TNL	UEC	
AYUD	CEN	DEMCO	GJS	KBS	MBKET	OCC	PPPM	RML	SMPC	TCAP	TNP	UKEM	
B	CENTEL	DIMET	GPSC	KCAR	MC	OCEAN	PPS	RM	SNC	TCMC	TNR	UOBKH	
BAFS	CFRESH	DRT	GSTEEL	KCE	MCOT	OGC	PREB	S&J	SNP	TFG	TOG	UWC	
BANPU	CGH	DTAC	GUNKUL	KGI	MFC	ORI	PRG	SABINA	SORKON	TFI	TOP	VGI	
BAY	CHEWA	DTC	HANA	KKP	MFEC	PAP	PRINC	SAT	SPACK	TFMAMA	TPA	VIH	
BBL	CHOTI	EASTW	HARN	KSL	MINT	PATO	PRM	SC	SPC	THANI	TPCORP	VNT	
BCH	CHOW	ECL	HMPRO	KTB	MONO	PB	PSH	SCB	SPI	THCOM	TPP	WACOAL	

คำชี้แจง ข้อมูลบริษัทที่เข้าร่วมโครงการแนวร่วมปฏิบัติของภาคเอกชนไทยในการต่อต้านทุจริต (Thai CAC) ของสมาคมส่งเสริมสถาบันกรรมการบริษัทไทย มี 2 กลุ่ม คือ

- ได้ประกาศเจตนารมณ์เข้าร่วม CAC
- ได้รับการรับรอง CAC

การเปิดเผยผลการประเมินดัชนีชี้วัดความคืบหน้าการป้องกันกรณีส่วนเกี่ยวข้องกับการทุจริตคอร์รัปชัน (Anti-corruption Progress Indicators) ของบริษัทจดทะเบียนในตลาดหลักทรัพย์แห่งประเทศไทยซึ่งจัดทำโดยสถาบันไทยพัฒน์ เป็นการดำเนินการตามนโยบายและตามแผนพัฒนาความยั่งยืนสำหรับบริษัทจดทะเบียนของสำนักงานคณะกรรมการกำกับหลักทรัพย์และตลาดหลักทรัพย์ โดยผลการประเมินดังกล่าวของสถาบันไทยพัฒน์ อาศัยข้อมูลที่ได้รับจากบริษัทจดทะเบียนตามที่บริษัทจดทะเบียนได้ระบุในแบบแสดงข้อมูลเพื่อการประเมิน Anti-corruption ซึ่งได้อ้างอิงข้อมูลมาจากแบบแสดงรายการข้อมูลประจำปี (แบบ 56-1) รายงานประจำปี (แบบ 56-2) หรือในบุคคลภายนอก โดยมีได้เป็นการประเมินการปฏิบัติของบริษัทจดทะเบียนในตลาดหลักทรัพย์แห่งประเทศไทย และมีได้ใช้ข้อมูลภายใต้เพื่อการประเมินเนื่องจากผลการประเมินดังกล่าวเป็นเพียงผลการประเมิน ณ วันที่ปรากฏในผลการประเมินเท่านั้น ดังนั้นผลการประเมินจึงอาจเปลี่ยนแปลงได้ภายหลังจากวันดังกล่าว หรือเมื่อข้อมูลที่เกี่ยวข้องมีการเปลี่ยนแปลง ทั้งนี้ บริษัทหลักทรัพย์ คิงส์ฟอร์ด จำกัด (มหาชน) มิได้ยืนยัน ตรวจสอบ หรือรับรองความถูกต้องครบถ้วนของผลการประเมินดังกล่าวแต่อย่างใด

ข้อมูลในเอกสารฉบับนี้ รวบรวมมาจากแหล่งข้อมูลที่นำเชื่อถือ อย่างไรก็ตาม บริษัทหลักทรัพย์ คิงส์ฟอร์ด จำกัด (มหาชน) ไม่สามารถที่จะยืนยันหรือรับรองความถูกต้องของข้อมูลเหล่านี้ได้ ไม่ว่าประการใด ๆ บทวิเคราะห์ในเอกสารนี้ จัดทำขึ้นโดยอ้างอิงหลักเกณฑ์ทางวิชาการเกี่ยวกับหลักการวิเคราะห์ และมีได้เป็นการชี้แนะ หรือเสนอแนะให้ซื้อหรือขายหลักทรัพย์ใดๆ การตัดสินใจซื้อหรือขายหลักทรัพย์ใดๆ ของผู้อ่าน ไม่ว่าจะเกิดจากการอ่านบทความในเอกสารนี้หรือไม่ก็ตาม ล้วนเป็นผลจากการใช้วิจารณญาณของผู้อ่าน โดยไม่มีส่วนเกี่ยวข้องของหรือพันธมิตรใดๆ กับ บริษัทหลักทรัพย์ คิงส์ฟอร์ด จำกัด (มหาชน) ไม่ว่ากรณีใด