

Trading Ideas

ส่องประเด็น เฝ้าหุ้นเด็ด

STOCK MARKETS

	Recent	Change	%Chg
China	3,243.97	-6.58	-0.20%
Hong Kong	18,943.61	-574.98	-2.95%
Japan	26,978.28	-355.51	-1.30%
Korea	2,381.48	-14.21	-0.59%
Singapore	3,144.91	-38.37	-1.21%
Thailand	1,564.63	0.96	0.06%

FUTURES & COMMODITIES

	Recent	Change	%Chg
DJ Futures	31,998.00	-73.00	-0.23%
NASDAQ Futures	12,653.50	8.75	0.07%
Gold Futures	1,988.40	18.60	0.94%
Brent Crude Futures	72.10	-0.87	-1.19%
Bitcoin	27,730.00	730.00	2.70%

CURRENCY MARKETS

	Recent	Change	%Chg
US Dollar Index	103.769	-0.095	-0.09%
USD/THB	34.1300	0.609	1.82%

MARKET MOVERS

	Recent	%Chg	Impact
ADVANC	210.00	1.94	0.96
GULF	51.75	1.97	0.95
PTT	30.25	0.83	0.58
CPALL	61.75	0.82	0.36
GPSC	67.25	1.13	0.17
PTTEP	138.00	-1.78	-0.80
BBL	150.50	-1.95	-0.45
CPN	65.75	-1.50	-0.36
SCB	100.50	-0.99	-0.27
HMPRO	14.20	-1.39	-0.21

MARKET BREADTH *

	Bulls	Boars	Bears
Count	9%	33%	58%
Market Cap	11%	33%	56%

Source: Aspen Graphics * SET100I constituents

MARKET WRAP

- เข้าน้ำมันไทยยังแกว่งวอลบในกรอบแคบๆ ดูค่อนข้างไร้ทิศทาง
- เราแนะนำให้หาจังหวะเพิ่มน้ำหนักหุ้นจาก 55% เป็น 70% โดยตั้งระดับจำกัดความเสี่ยงที่ 1,520/905 จุด
- ถ้า SETI/SET50I ทะลุ 1,579/944 จุดได้ ระบบจะเพิ่มน้ำหนักอีก 1 ชั้น

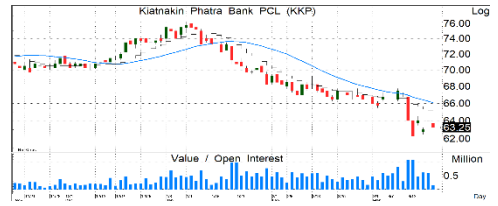
STOCK GRAB

EA | **ซื้อ** | TP=90 บ.



- แนวโน้มกำไรปกติปีนี้เติบโตเด่น จากแรงหนุนของการส่งมอบรถ EV เพิ่มขึ้น และการปรับขึ้นค่า Ft หนุนกำไรของโรงไฟฟ้าที่อยู่ในระบบ Adder
- คาด Capacity โรงไฟฟ้าเพิ่มขึ้นจากการคัดเลือกโครงการ Renewable ใหม่ 5,200 MW ซึ่งจะประกาศผลเร็วๆ นี้ หลังจาก EA ไม่ได้ขยาย Capacity โรงไฟฟ้ามาหลายปี
- มีแผนขยายธุรกิจ EV อีกมากทั้งการเพิ่มผลผลิตถ่านหินและขยายตลาดไปยังประเทศเพื่อนบ้าน
- แนวรับ=72/73 แนวต้าน=77/78

KKP | **ซื้อ** | TP=95 บ.



- กำไรปี 65 +20% YoY ยังทำนิวไฮ ได้แรงหนุนหลักธุรกิจธนาคารด้วยการเติบโตสินเชื่อ 21% YoY
- คาดกำไร FY66F โตต่อเนื่อง โดยคาดขยับได้แรงหนุนของธุรกิจธนาคารและตลาดทุน ตั้งเป้าสินเชื่อโต +13%
- เริ่มเห็นสัญญาณคุณภาพสินทรัพย์ดีขึ้น เชื่อกุม NPL อยู่ที่ 3.1% บวกกับปรับปันผล 2H65 @1.5 บ. (XD.27 เม.ย.) พร้อมแจกอร์เรนซ์ในอัตรา 12KKP: 1KKP-W5 : 1KKP-W6
- แนวรับ=62.5/63.25 แนวต้าน=67/68

TIDLOR | **ซื้อ** | TP ก่อน XD=32 บ.



- กำไรทั้งปี 65 โตสูง +15% YoY ทำนิวไฮ เป็นผลจากรายได้ดอกเบี้ยที่โตสูงตามการโตของสินเชื่อ+ รายได้ค่าธรรมเนียมประกันที่โตโดดเด่น
- ตั้งเป้าปี 66 สินเชื่อ +(10-15)% ประกัน+(20-25)% และเปิดสาขาใหม่ 100-200 สาขา ซึ่งต่ำกว่าปี 65 แนวโน้ม NIM ลดจาก Cost of fund ที่สูงขึ้น บวกกับเป้า credit cost ที่ 3-3.5% สูงกว่าปีก่อนที่ 2.2% คาดกดันกำไรปีนี้โตไม่สูงมาก +6%YoY
- ปันผลเป็นหุ้น 8 หุ้นเดิม:1 หุ้นใหม่ (XD19เม.ย.) มูลค่า @ 0.47625 บ. และจ่ายเงินอีก @0.292 บ. รวม @0.7545 บ. คิดเป็น Div.Yield ที่ 3.1%
- แนวรับ=22.5/23 แนวต้าน=25/26

WHA | **ซื้อ** | TP=5 บ.



- กำไร 4Q65 +40% YoY, +99% QoQ เป็นจุดสูงสุดของปีจากกำไรจากการขายสินทรัพย์เข้ากองรีทและยอดโอนที่ดินจาก Backlog 1.3 พันไร่
- คาดกำไรสุทธิ 1Q66F ลดลง y-y, q-q เพราะใน 1Q65 มีกำไรจากการขาย Data Center 2 แห่ง ขณะที่ในปีนี้เป็นเหลืออีก 1 แห่งที่คาดว่าจะขายภายใน 1H66F แต่คาดว่าจะมีการโอนที่ดินส่วนที่เหลือของ BYD เพิ่มเติมจาก 4Q65
- คาดกำไรปีนี้จะลดลงจากปีก่อนที่มีกำไร All time high จากการขายที่ดิน 600 ไร่ให้ค่ายรถ BYD แต่คาดว่าจะมี Presales จำนวนมากที่ไทยและเวียดนาม
- แนวรับ=4.1/4.2 แนวต้าน=4.4/4.56

รายงานฉบับนี้จัดทำขึ้นโดยบริษัทหลักทรัพย์ แลนด์ แอนด์ เฮ้าส์ จำกัด (มหาชน) ("บริษัท") โดยมีวัตถุประสงค์เพื่อเผยแพร่ข้อมูลเกี่ยวกับการลงทุนเท่านั้น มิใช่การชักจูงให้ซื้อหรือขายหลักทรัพย์ที่กล่าวถึงในรายงานนี้ บริษัทเป็นหนึ่งในกลุ่มบริษัท แอล เอช ีพี แลนด์ เฮ้าส์ จำกัด (มหาชน) ("LHFG") ข้อมูลต่างๆ ในรายงานฉบับนี้จัดทำขึ้นโดยได้พิจารณาแล้วว่ามาจากแหล่งข้อมูลที่น่าเชื่อถือ แต่บริษัทไม่อาจรับรองความถูกต้องครบถ้วนของข้อมูลดังกล่าว การลงทุนในหลักทรัพย์มีความเสี่ยง อีกทั้งบริษัท และ/หรือ บริษัทในกลุ่ม LHFG อาจมีส่วนเกี่ยวข้องกับผลประโยชน์ใด ๆ กับบริษัทใด ๆ ที่ถูกกล่าวถึงในรายงานบทความนี้ก็ได้ นักลงทุนจึงควรใช้ดุลยพินิจอย่างรอบคอบในการพิจารณาตัดสินใจลงทุน บริษัทไม่รับผิดชอบต่อความเสียหายใดๆ ที่เกิดจากการนำข้อมูลหรือความเห็นในรายงานฉบับนี้ไปใช้ในทางปฏิบัติ

TradeMap 6.0 | Quantamental Strategy | SET100I Constituents 1H23

Monday, March 20, 2023 1:02 PM

All data updated to close of morning/afternoon session *

Bulls = 9 Boars = 33 Bears = 58

MarTA Score	Stock	Thematic Believability Scan					Action	Close (Bt)	Change	Chg (%)	Volume (m)	Vol/5DAvg (x)	Turnover (Bt m)	Valuation Metrics			Exponential Moving Average					MACD	Signal	MACDH	Slow Stochastic		RSI	Stock
		Value	Growth	Turnaround	Dividend	Specialty								P/E	P/B	D/P	5D	10D	25D	75D	200D				%K	%D		
12%	AAV						SELL	2.66	-0.08	-2.9%	36.1	0.50	96	N/A	4.2	N/A	2.69	2.73	2.81	2.91	2.89	-0.06	-0.06	0.00	33.96	32.69	38.59	AAV
33%	ACE						ACCUMULATE	2.26	0.04	1.8%	10.0	0.59	22	17.5	1.6	N/A	2.26	2.30	2.39	2.52	2.70	-0.07	-0.06	-0.01	29.82	28.17	38.72	ACE
100%	ADVANC					☹	SBUY	210	4	1.9%	4.0	0.47	825	23.6	7.2	3.7	206.88	205.81	204.50	200.50	199.50	0.95	0.53	0.42	72.31	58.90	60.26	ADVANC
100%	AMATA					☹	SBUY	22	-0.2	-0.9%	7.6	0.57	168	10.9	1.3	2.7	21.81	21.51	20.96	20.39	19.98	0.44	0.38	0.06	85.29	80.89	64.02	AMATA
57%	AOT						WSELL	70.5	0	0.0%	5.9	0.20	418	N/A	9.9	N/A	70.05	70.01	70.99	72.49	71.63	-0.62	-0.87	0.25	49.78	36.86	46.73	AOT
48%	AP						ACCUMULATE	12.1	0	0.0%	5.8	0.29	70	6.5	1.0	5.4	12.12	12.17	12.17	11.69	10.93	-0.03	0.00	-0.03	37.10	38.70	48.53	AP
33%	AWC						REDUCE	5.45	0.05	0.9%	14.3	0.22	78	44.8	2.1	0.6	5.43	5.51	5.68	5.85	5.67	-0.13	-0.12	-0.01	22.60	21.94	38.34	AWC
12%	BAM						WBUY	13.2	-0.1	-0.8%	10.0	0.37	132	15.8	1.0	4.1	13.32	13.61	14.34	15.23	16.39	-0.55	-0.53	-0.01	12.72	11.14	26.51	BAM
12%	BANPU						WBUY	10.3	-0.2	-1.9%	16.3	0.12	169	2.2	0.8	10.6	10.43	10.57	10.89	11.70	12.18	-0.22	-0.21	-0.02	22.14	19.86	34.75	BANPU
20%	BBL						REDUCE	150.5	-3	-2.0%	5.6	0.47	842	10.0	0.6	2.9	152.00	153.97	156.99	154.52	145.90	-2.72	-2.26	-0.45	20.67	20.39	38.97	BBL
21%	BCH						WBUY	19.7	-0.4	-2.0%	2.3	0.26	46	16.5	4.0	4.0	19.73	19.75	20.09	20.29	19.99	-0.23	-0.30	0.07	40.55	32.54	44.75	BCH
17%	BCP						WBUY	30.25	0	0.0%	2.1	0.23	64	3.3	0.7	7.4	30.44	31.04	32.39	33.08	32.19	-1.05	-0.99	-0.05	15.93	12.95	35.41	BCP
31%	BCPG						ACCUMULATE	9.05	0.05	0.6%	1.4	0.35	13	10.0	0.9	4.0	9.03	9.13	9.40	9.75	10.33	-0.20	-0.20	0.00	21.73	16.45	37.73	BCPG
55%	BDMS						HOLD	28.5	0	0.0%	12.9	0.27	364	35.9	5.0	2.1	28.29	28.23	28.54	28.96	28.16	-0.19	-0.29	0.10	55.52	38.08	48.73	BDMS
34%	BEC						ACCUMULATE	8.45	0.2	2.4%	1.0	0.24	8	27.2	2.6	1.9	8.40	8.63	9.11	9.87	11.14	-0.37	-0.33	-0.04	23.35	18.40	36.38	BEC
14%	BEM						REDUCE	8.45	0	0.0%	16.6	0.17	140	53.0	3.5	1.4	8.65	8.82	9.08	9.31	9.18	-0.21	-0.16	-0.04	16.79	21.78	31.06	BEM
88%	BGRIM					☹	TBUY	39.5	0.5	1.3%	5.9	0.59	233	N/A	3.4	0.2	38.84	38.50	38.76	38.88	37.95	-0.07	-0.33	0.27	71.00	54.84	54.20	BGRIM
32%	BH						ACCUMULATE	211	-2	-0.9%	0.4	0.19	87	34.3	8.6	1.6	211.54	211.85	212.68	213.77	204.16	-0.65	-0.66	0.01	49.53	42.88	46.98	BH
12%	BLA						WBUY	28.5	-0.25	-0.9%	0.9	0.22	27	15.3	1.1	2.1	29.09	29.71	30.17	30.39	32.46	-0.51	-0.24	-0.27	24.04	36.72	33.26	BLA
19%	BTS						WBUY	7	-0.1	-1.4%	36.6	0.43	256	32.6	1.5	4.4	7.09	7.25	7.62	8.05	8.37	-0.28	-0.27	-0.01	55.90	46.92	30.33	BTS
13%	BYD						SELL	9.55	0.05	0.5%	3.4	0.53	33	N/A	3.4	N/A	9.73	9.98	10.64	11.73	11.70	-0.47	-0.46	-0.01	11.65	14.97	31.88	BYD
49%	CBG						REDUCE	99	-0.25	-0.3%	0.8	0.28	80	43.4	9.3	1.5	98.59	98.80	99.62	99.26	101.10	-0.64	-0.71	0.07	51.06	43.17	48.03	CBG
38%	CENDEL						REDUCE	54	-0.25	-0.5%	1.1	0.23	58	184.0	4.0	N/A	54.40	54.77	54.74	52.68	48.33	-0.17	0.04	-0.21	37.65	43.70	46.85	CENDEL
21%	CHG						WBUY	3.64	-0.02	-0.5%	6.7	0.15	24	14.5	5.4	4.4	3.65	3.67	3.73	3.74	3.70	-0.05	-0.05	0.00	35.40	28.57	41.96	CHG
24%	CK						REDUCE	19.5	0.1	0.5%	1.1	0.22	22	29.3	1.4	1.3	19.43	19.75	20.71	21.99	21.97	-0.69	-0.71	0.02	14.40	11.10	30.05	CK
22%	CKP						WBUY	3.88	0.06	1.6%	4.2	0.41	16	12.8	1.2	2.2	3.88	3.95	4.13	4.43	4.76	-0.13	-0.12	-0.01	13.45	13.38	32.07	CKP
21%	COM7						WBUY	30.25	-0.25	-0.8%	3.0	0.25	90	24.0	10.2	2.5	30.65	30.80	30.95	31.53	32.61	-0.09	-0.01	-0.08	37.10	49.21	44.75	COM7
46%	CPALL						SWITCH	61.75	0.5	0.8%	15.5	0.47	953	41.5	5.5	1.2	61.34	61.61	63.01	64.37	63.50	-0.93	-1.07	0.14	39.80	28.65	42.88	CPALL
29%	CPF						WBUY	21.5	-0.2	-0.9%	10.8	0.42	231	13.0	0.7	3.5	21.48	21.63	22.15	23.17	24.18	-0.36	-0.39	0.03	32.60	23.18	38.57	CPF
20%	CPN						REDUCE	65.75	-1	-1.5%	5.4	0.56	356	27.7	3.7	1.7	65.78	66.18	67.97	69.23	66.89	-1.31	-1.49	0.18	29.83	23.73	40.26	CPN
81%	CRC					☹	BUY	44	0	0.0%	7.7	0.50	338	37.0	4.3	1.1	43.69	43.68	43.98	43.72	41.56	-0.22	-0.30	0.08	36.63	29.00	50.01	CRC
98%	DELTA					☹	TBUY	994	-2	-0.2%	1.1	0.52	1,125	81.0	22.7	0.4	984.06	978.97	959.76	868.60	707.61	11.28	11.78	-0.50	68.55	64.99	57.64	DELTA
38%	DOHOME						REDUCE	13.7	-0.3	-2.1%	5.2	0.45	71	55.9	3.7	0.1	14.05	14.17	14.02	13.67	14.30	0.06	0.17	-0.11	39.62	52.99	45.38	DOHOME
21%	EA						REDUCE	73.25	0.25	0.3%	6.3	0.51	459	35.8	7.0	0.4	73.75	74.68	78.00	84.50	86.51	-2.21	-2.34	0.13	21.42	20.64	33.84	EA
12%	EGCO						REDUCE	152	-0.5	-0.3%	0.3	0.24	47	29.9	0.7	4.3	153.23	156.00	161.84	167.90	171.36	-4.51	-4.13	-0.38	7.29	7.68	25.51	EGCO
28%	EPG						WBUY	8.1	0	0.0%	0.2	0.14	2	19.5	1.9	4.1	8.12	8.18	8.38	8.91	9.47	-0.14	-0.14	0.00	40.18	34.18	41.04	EPG
31%	ESSO						ACCUMULATE	8.75	-0.05	-0.6%	1.8	0.06	16	3.2	1.1	9.1	8.75	8.80	8.99	9.99	10.63	-0.11	-0.11	0.00	33.99	33.81	40.76	ESSO
6%	FORTH						REDUCE	31.5	-0.75	-2.3%	1.6	0.68	49	38.9	14.4	1.6	32.92	34.53	37.08	38.97	39.52	-2.17	-1.79	-0.38	8.82	10.96	29.82	FORTH
38%	GLOBAL						ACCUMULATE	18.9	-0.1	-0.5%	6.0	0.40	112	27.3	4.4	1.3	19.14	19.16	19.14	19.34	19.33	0.04	0.06	-0.02	56.14	64.57	45.58	GLOBAL
57%	GPSC						WSELL	67.25	0.75	1.1%	1.8	0.37	120	210.3	1.8	0.8	66.37	66.33	67.41	68.78	69.09	-0.67	-0.93	0.26	56.20	39.18	48.72	GPSC
59%	GULF						WSELL	51.75	1	2.0%	5.9	0.31	300	52.2	5.4	1.2	50.94	50.96	51.76	52.57	51.16	-0.53	-0.70	0.17	47.92	34.1	49.41	GULF
14%	GUNKUL						WBUY	3.72	-0.02	-0.5%	25.2	0.29	94	11.0	2.4	3.2	3.76	3.85	4.10	4.59	4.97	-0.17	-0.17	0.00	19.64	19.8	30.92	GUNKUL
6%	HANA						WBUY	47.5	-0.5	-1.0%	6.8	0.61	322	18.4	1.6	2.1	49.50	51.29	54.09	53.79	51.76	-2.32	-1.86	-0.45	8.46	13.25	30.89	HANA
46%	HMPRO						ACCUMULATE	14.2	-0.2	-1.4%	12.1	0.30	172	30.5	7.8	2.6	14.18	14.17	14.31	14.53	14.44	-0.09	-0.13	0.04	51.86	41.25	47.44	HMPRO
70%	INTUCH						BUY	73	0.5	0.7%	0.9	0.11	66	22.1	6.4	6.5	72.30	72.09	72.50	73.27	73.12	-0.20	-0.41	0.22	62.2	50.44	52.2	INTUCH
6%	IRPC						SELL	2.58	-0.04	-1.5%	46.0	0.45	119	N/A														

All data updated to close of morning/afternoon session *

Bulls = 9 Boars = 33 Bears = 58

MarTA Score	Stock	Thematic Believability Scan					Action	Close (Bt)	Change	Chg (%)	Volume (m)	Vol/5DAvg (x)	Turnover (Bt m)	Valuation Metrics			Exponential Moving Average					MACD	Signal	MACDH	Slow Stochastic		RSI	Stock
		Value	Growth	Turnaround	Dividend	Specialty								P/E	P/B	D/P	5D	10D	25D	75D	200D				%K	%D		
15%	KTC						WBUY	53.25	-0.5	-0.9%	1.1	0.22	56	19.6	4.4	2.1	53.74	54.54	56.03	57.40	58.36	-1.20	-1.05	-0.15	16.6	16.65	33.8	KTC
37%	LH						ACCUMULATE	9.55	-0.05	-0.5%	9.3	0.18	89	13.8	2.2	6.3	9.54	9.58	9.66	9.63	9.34	-0.07	-0.07	0.00	45.38	40.73	45.39	LH
25%	MEGA						WBUY	44	0.25	0.6%	0.8	0.44	37	17.0	4.4	3.7	44.06	44.51	46.03	47.33	47.48	-1.09	-1.16	0.07	19.53	16.15	34.78	MEGA
22%	MINT						REDUCE	31.75	-0.25	-0.8%	8.0	0.32	255	39.7	2.4	0.8	31.88	32.22	32.79	32.52	31.90	-0.49	-0.42	-0.07	31.04	27.3	39.35	MINT
33%	MTC						ACCUMULATE	32.25	0	0.0%	4.0	0.36	129	13.4	2.4	3.0	32.08	32.41	33.80	36.17	40.28	-0.94	-1.04	0.10	24.79	19.65	35.79	MTC
19%	NEX						SELL	13.3	0.5	3.9%	4.2	0.70	55	102.9	7.0	N/A	13.36	13.78	14.92	16.53	16.94	-0.84	-0.83	0.00	13.37	16.61	34.21	NEX
15%	ONEE						WBUY	6.1	0.15	2.5%	4.6	0.26	28	19.2	2.0	4.7	6.14	6.41	6.94	7.78	8.84	-0.41	-0.36	-0.05	17.72	12.85	28.76	ONEE
38%	OR						SWITCH	20.4	0.3	1.5%	17.8	0.53	362	23.3	2.3	2.5	20.26	20.54	21.29	22.58	24.14	-0.56	-0.55	-0.01	17.42	11.52	35.99	OR
52%	ORI						BUY	11.9	0	0.0%	3.5	0.24	42	7.7	1.6	6.1	11.93	11.97	11.93	11.59	11.05	0.01	0.04	-0.03	31.75	39.05	49.47	ORI
66%	OSP						HOLD	31.5	0	0.0%	1.2	0.14	38	48.9	5.1	2.9	31.60	31.68	31.25	30.07	30.39	0.22	0.36	-0.14	31.43	42.77	53.78	OSP
46%	PLANB						SWITCH	8.85	-0.05	-0.6%	20.8	0.72	187	54.2	4.8	0.8	8.84	8.92	9.01	8.60	7.93	-0.11	-0.09	-0.02	26.95	24.16	46.27	PLANB
36%	PSL						ACCUMULATE	14.4	0	0.0%	5.0	0.36	72	4.6	1.4	12.2	14.56	14.70	14.93	15.25	15.80	-0.17	-0.14	-0.03	33.01	43.17	44.01	PSL
35%	PTG						SWITCH	13.5	0.1	0.7%	6.7	0.38	90	24.0	2.8	3.0	13.38	13.50	13.70	14.00	14.39	-0.16	-0.13	-0.03	30.73	27.05	45.93	PTG
29%	PTT						WBUY	30.25	0.25	0.8%	21.0	0.31	628	9.4	0.8	6.7	30.16	30.49	31.33	32.47	34.12	-0.64	-0.62	-0.01	16.55	12.67	37.56	PTT
8%	PTTEP						WBUY	138	-2.5	-1.8%	5.2	0.41	719	7.9	1.2	6.6	140.56	143.81	150.75	161.43	161.63	-5.12	-4.63	-0.50	15.78	14.17	30.35	PTTEP
12%	PTTGC						SELL	44.25	0	0.0%	6.6	0.38	291	N/A	0.7	2.3	44.85	45.71	47.10	47.64	48.07	-1.13	-0.91	-0.22	13.62	17.81	27.53	PTTGC
91%	QH	☺			☺		SBUY	2.4	0.04	1.7%	11.1	0.33	26	10.6	0.9	5.9	2.37	2.37	2.36	2.32	2.27	0.00	0.00	0.00	54.06	51.46	56.47	QH
19%	RATCH						WBUY	38	0	0.0%	1.9	0.32	74	14.3	0.8	4.2	38.25	38.67	39.93	41.27	41.54	-0.92	-0.94	0.03	14.32	12.95	29.49	RATCH
8%	RBF						SELL	11.8	-0.3	-2.5%	1.4	0.65	17	50.2	5.5	0.8	12.12	12.30	12.55	12.84	13.61	-0.20	-0.14	-0.05	17.94	29.72	36.56	RBF
18%	RCL						WBUY	28.25	0.75	2.7%	5.3	0.56	149	0.9	0.5	25.5	28.94	29.83	30.49	30.80	33.38	-0.65	-0.25	-0.40	23.41	36.77	36.1	RCL
13%	SABUY						WBUY	11.3	-0.2	-1.7%	9.3	0.63	106	12.5	1.9	0.2	11.50	11.64	11.93	12.31	14.37	-0.23	-0.20	-0.02	21.48	24.94	37.26	SABUY
11%	SAWAD						WBUY	49	-1.25	-2.5%	3.0	0.30	150	15.4	2.7	3.6	49.67	50.57	52.19	51.58	51.30	-1.38	-1.22	-0.16	15.58	15.9	38.44	SAWAD
26%	SCB						WBUY	100.5	-1	-1.0%	6.3	0.27	636	9.1	0.7	6.6	100.73	101.18	102.11	104.07	106.44	-0.65	-0.55	-0.10	39.73	42.87	44.51	SCB
17%	SCC						WBUY	315	0	0.0%	0.8	0.29	256	17.7	1.0	2.5	318.30	322.03	328.44	335.76	346.55	-4.96	-4.06	-0.90	15.16	22.68	35.01	SCC
12%	SCGP						REDUCE	46.75	0.75	1.6%	7.1	0.39	329	34.0	2.0	1.3	47.79	49.20	51.00	53.08	54.76	-1.49	-1.02	-0.48	14.16	21.47	24.53	SCGP
35%	SINGER						ACCUMULATE	19.1	0.3	1.6%	6.1	0.40	116	16.3	0.9	3.0	19.42	20.03	21.64	26.20	33.51	-1.09	-1.04	-0.05	9.54	19.14	35.45	SINGER
20%	SIRI						WBUY	1.71	-0.01	-0.6%	215.5	0.86	369	6.2	0.6	8.6	1.74	1.78	1.82	1.74	1.51	-0.04	-0.02	-0.02	19.53	27.71	40.15	SIRI
63%	SJWD						WSELL	19.3	0.4	2.1%	1.3	0.47	25	67.9	1.6	2.3	19.14	19.19	19.52	19.97	18.92	-0.20	-0.23	0.03	53.26	51.21	46.37	SJWD
33%	SPALI						ACCUMULATE	22.2	0	0.0%	2.0	0.27	45	5.3	0.9	6.5	22.10	22.23	22.75	23.04	22.23	-0.37	-0.41	0.04	45.85	32.18	41.48	SPALI
7%	SPRC						WBUY	10	-0.1	-1.0%	1.9	0.17	19	5.7	1.1	11.0	10.20	10.43	10.74	11.02	11.10	-0.27	-0.20	-0.07	7.44	14.42	32.47	SPRC
6%	STA						WBUY	20.6	0.2	1.0%	3.8	0.31	77	6.5	0.6	9.8	21.18	22.02	22.89	22.22	22.60	-0.87	-0.58	-0.29	8.68	12.29	28.2	STA
0%	STARK						WBUY	2.38	0	0.0%	0.0	#N/A	0	10.2	2.3	N/A	#N/A	#N/A	#N/A	#N/A	#N/A	-0.11	-0.09	-0.02	#N/A	#N/A	#N/A	STARK
52%	STGT						BUY	10.5	0.2	1.9%	4.5	0.53	47	17.9	0.8	7.3	10.33	10.43	10.61	10.81	13.86	-0.16	-0.15	-0.01	29.64	25.51	47.84	STGT
96%	TCAP	☺			☺		SBUY	44.25	0.25	0.6%	1.3	0.13	58	8.8	0.7	7.1	44.00	43.77	43.37	42.70	41.28	0.32	0.27	0.05	80.04	76.66	64.57	TCAP
21%	THANI						WBUY	3.64	-0.04	-1.1%	1.5	0.09	6	11.9	1.7	4.6	3.65	3.70	3.83	4.02	4.14	-0.10	-0.10	0.00	24.63	20.48	37.61	THANI
27%	THG						REDUCE	68.5	0.25	0.4%	1.1	0.61	75	36.1	5.7	1.3	68.89	69.16	69.24	68.65	65.40	-0.13	0.01	-0.14	38.58	55.74	40.41	THG
10%	TIDLOR						WBUY	23.5	-0.2	-0.8%	8.2	0.58	193	16.3	2.3	1.2	23.73	24.14	25.56	27.31	28.91	-1.01	-1.07	0.06	6.95	7.06	31.24	TIDLOR
12%	TIPH						REDUCE	43	-0.75	-1.7%	2.0	1.01	87	22.3	2.8	5.8	43.35	44.22	46.21	48.74	51.89	-1.54	-1.47	-0.08	14.08	14.15	36.48	TIPH
27%	TISCO						REDUCE	100	-0.5	-0.5%	0.6	0.12	65	11.1	1.9	7.7	100.36	100.71	101.27	100.43	97.60	-0.49	-0.41	-0.08	37.87	38.99	41.13	TISCO
7%	TOP						WBUY	49.5	-0.5	-1.0%	3.4	0.25	169	3.4	0.7	7.4	50.16	50.96	52.72	54.43	54.51	-1.32	-1.22	-0.10	24.45	25.58	34.37	TOP
7%	TQM						REDUCE	32.5	-0.75	-2.3%	0.8	0.46	26	24.7	7.8	3.6	33.07	34.15	36.65	38.92	41.41	-1.93	-1.84	-0.09	15.04	14.5	28.17	TQM
21%	TTB						REDUCE	1.33	-0.02	-1.5%	95.8	0.22	128	9.2	0.6	5.4	1.33	1.35	1.37	1.38	1.34	-0.02	-0.02	0.00	32.56	31.59	40.01	TTB
13%	TU						WBUY	14.4	-0.2	-1.4%	6.0	0.17	86	9.5	0.8	5.8	14.51	14.74	15.25	16.02	16.84	-0.39	-0.37	-0.03	16.96	17.07	31.64	TU
23%	VGI						SELL	3.92	0.02	0.5%	3.9	0.23	15	290.9	1.6	0.9	3.95	4.04	4.26	4.40	4.56	-0.16	-0.16	-0.01	20.86	20.57	32.65	VGI
100%	WHA				☺		SBUY	4.22	0.02	0.5%	89.8	0.48	378	15.5	2.0	4.0	4.15	4.10	4.26	3.92	3.71	0.06	0.05	0.01	76.06	66.86	62.87	WHA

SOURCE: Aspen Graphics, Market Trend Analytics

* SYMBOLS: 📈=bullish volume, 📉=bearish volume, 📊=extremely overbought, 📋=extremely oversold.