

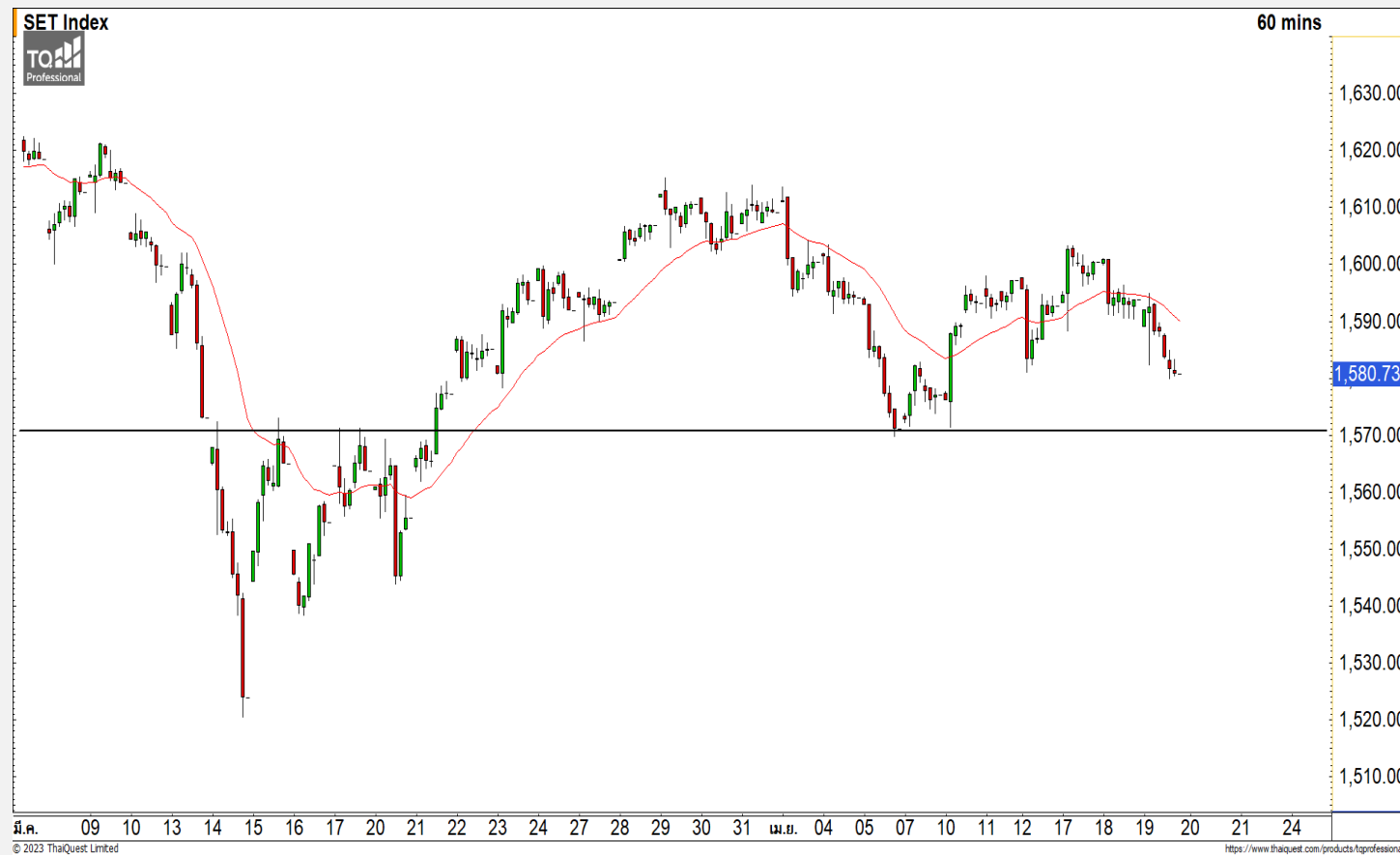


## SET INDEX

### เข้าสู่รอบของการพักตัวหลังหลุด แนวรับ 1590 จุด

วานนี้ดัชนีปิดที่ระดับ 1580.73 จุด  
(-13.12 จุด)

ภาพทางเทคนิคราย 60 นาที วานนี้ดัชนีพักตัวลงมาหลุดแนวรับ 1590 จุด ทำให้ดัชนีเข้าสู่รอบของการพักตัวลงอีกครั้ง โดยมีแนวรับถัดมาที่ 1570 จุด มองดัชนีมีโอกาสฟื้นตัวสลับขึ้นมาได้บ้างเมื่อพักตัวลงมาที่ระดับดังกล่าว แต่หากหลุดลงมาจะทำให้ดัชนีกลับมามีทิศทางเชิงลบอีกครั้ง



#### Technical Review

- S50M23 : หลุดแนวรับ 960 จุดเข้าสู่รอบของการพักตัว
- Momentum Trading : SCAP,PRI
- Swing Trading : MOSHI,KTC

แนวรับ	1570	1555
แนวต้าน	1590	1600

ทีมนักวิเคราะห์ | ถนัดวุฒิ ศิริแสงชัยกุล  
เลขที่ทะเบียน : 057116  
02-646-9877

# SET50 Index Futures



## หลุดแนวรับ 960 จุดเข้าสู่รอบของการพักตัว

19 เม.ย. 66 นักลงทุนต่างชาติ Long สุทธิ 12,435 สัญญา  
 ค่า Basis ของ S50M23 อยู่ที่ระดับ -3.91 จุด  
 ภาพทางเทคนิคราย 60 นาที วานนี้ดัชนีพักตัว หลุดแนวรับ 960 จุดและยังไม่สามารถฟื้นตัวขึ้น กลับไปยืนเหนือระดับดังกล่าวได้ ทำให้ดัชนีเข้าสู่รอบของการพักตัว โดยมีแนวรับที่บริเวณ 940-945 จุด หากดัชนีพักตัวหลุดระดับดังกล่าวลงมาจะทำให้ทิศทางกลับมาเป็นลบอีกครั้ง

## กลยุทธ์ S50M23

- พอร์ตว่างนะ Wait and See

แนวรับ		แนวต้าน		
945	938	960	965	
Contracts	Long	Short	Net	YTD
Institution	45,142	43,929	1,213	51,698
Foreign	99,116	86,681	12,435	-139,053
Local	111,120	124,768	-13,648	87,355

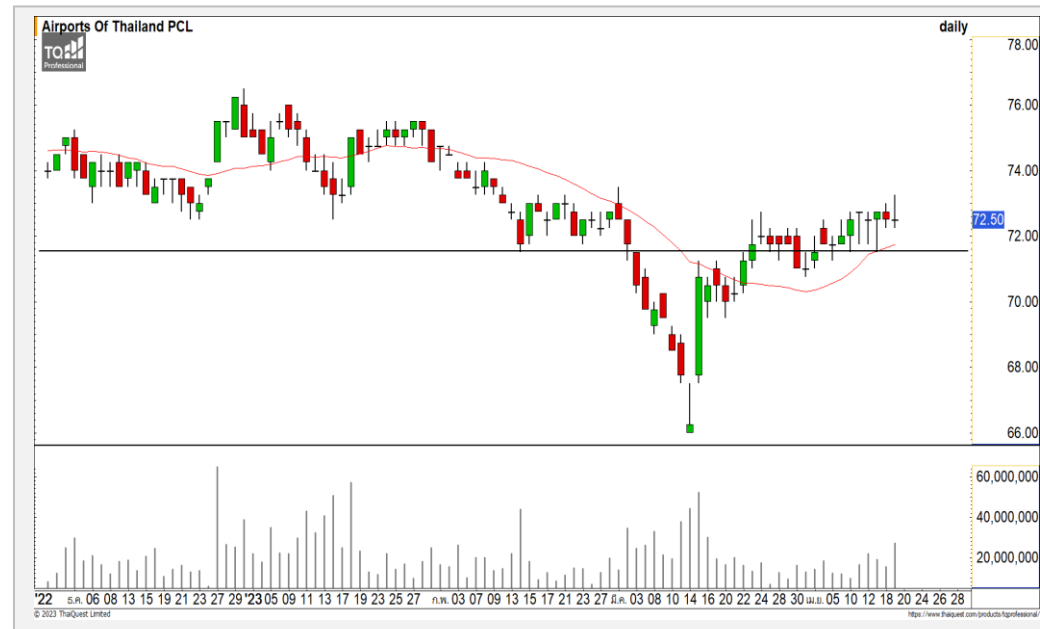
## CPALL



	Level 1	Level 2
<b>Support</b>	63.50	61.50
<b>Resistance</b>	65	66.50

**CPALL** : ราคากำลังฟื้นตัวขึ้นผ่านแนวต้าน 63.50 บาท ซึ่งเป็น Neckline ของรูปแบบ Inverted Head and Shoulders ขึ้นมา ดึงรอบของการฟื้นตัวอีกครั้ง วางแนวต้านถัดไปที่ 65 บาทและ 66.50 บาท

## AOT



	Level 1	Level 2
<b>Support</b>	71.50	70
<b>Resistance</b>	73.50	75

**AOT** : ราคากำลังอยู่ในรอบของการฟื้นตัวหลังจากที่ยืนเหนือ 71.50 บาท วางแนวต้านรอสอบที่ 73.50 บาท

# Momentum Trading

SCAP

<b>Support</b>	29
<b>Resistance</b>	31/32.50
<b>Stop loss</b>	28

## คำแนะนำระยะสั้น (BUY)

หลังจากที่ราคาปรับตัวขึ้นผ่านกรอบสะสมกำลังที่ 29 บาท ล่าสุดราคากำลังพักตัวสะสมกำลังออกด้านข้าง มองเป็นจังหวะเข้าสะสมที่ดี วางแนวต้านแรกที่ 31 บาทและ 32.50 บาท



PRI

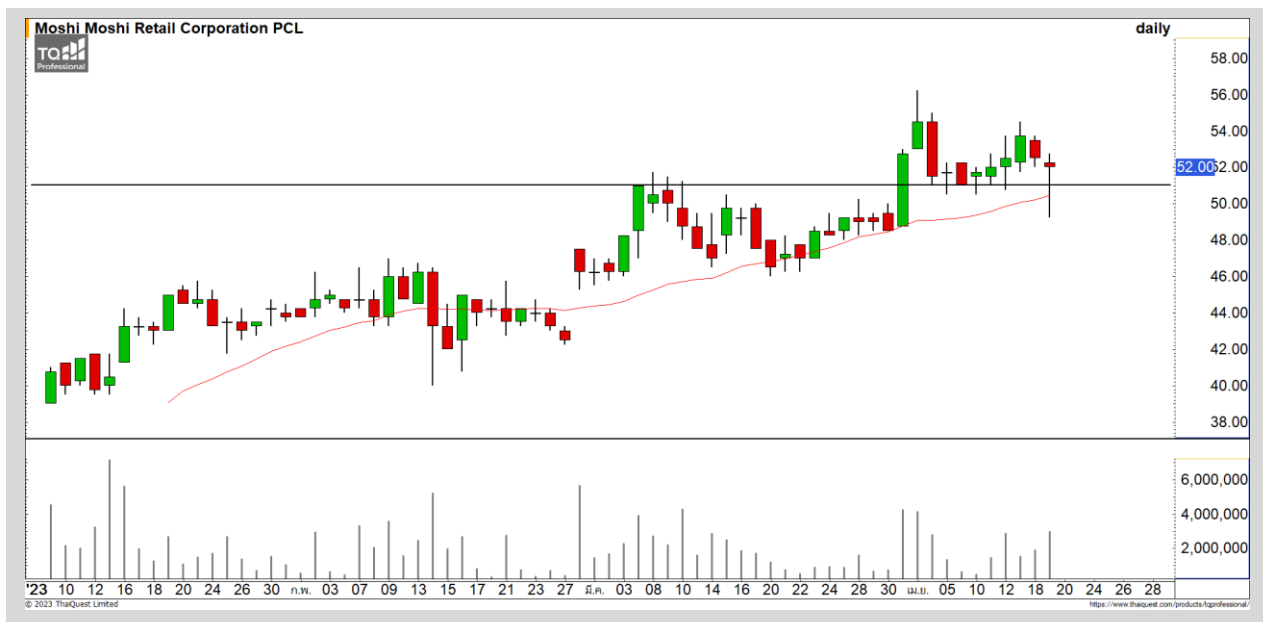
<b>Support</b>	38
<b>Resistance</b>	41/43
<b>Stop loss</b>	36.50

## คำแนะนำระยะสั้น (BUY)

หลังจากที่ราคาปรับตัวขึ้นผ่านแนวต้าน 38 บาทขึ้นมา ล่าสุดราคากำลังอยู่ในรอบของการปรับตัวขึ้นทดสอบแนวต้าน 41 บาทและ 43 บาท



# Swing Trading



Support	51
Resistance	53.75/54.50
Stop loss	48.50

## คำแนะนำระยะสั้น (BUY)

ราคาพักตัวลงมาที่แนวรับ 51 บาท ซึ่งเป็นบริเวณ High ของรอบที่ผ่านมาและแรงซื้อกลับเข้ามาหนาแน่น มองราคามีโอกาสฟื้นตัวโดยมีแนวต้านรอทดสอบที่ 53.75 บาทและ 54.50 บาท

MOSHI



Support	53
Resistance	55/56.50
Stop loss	51.50

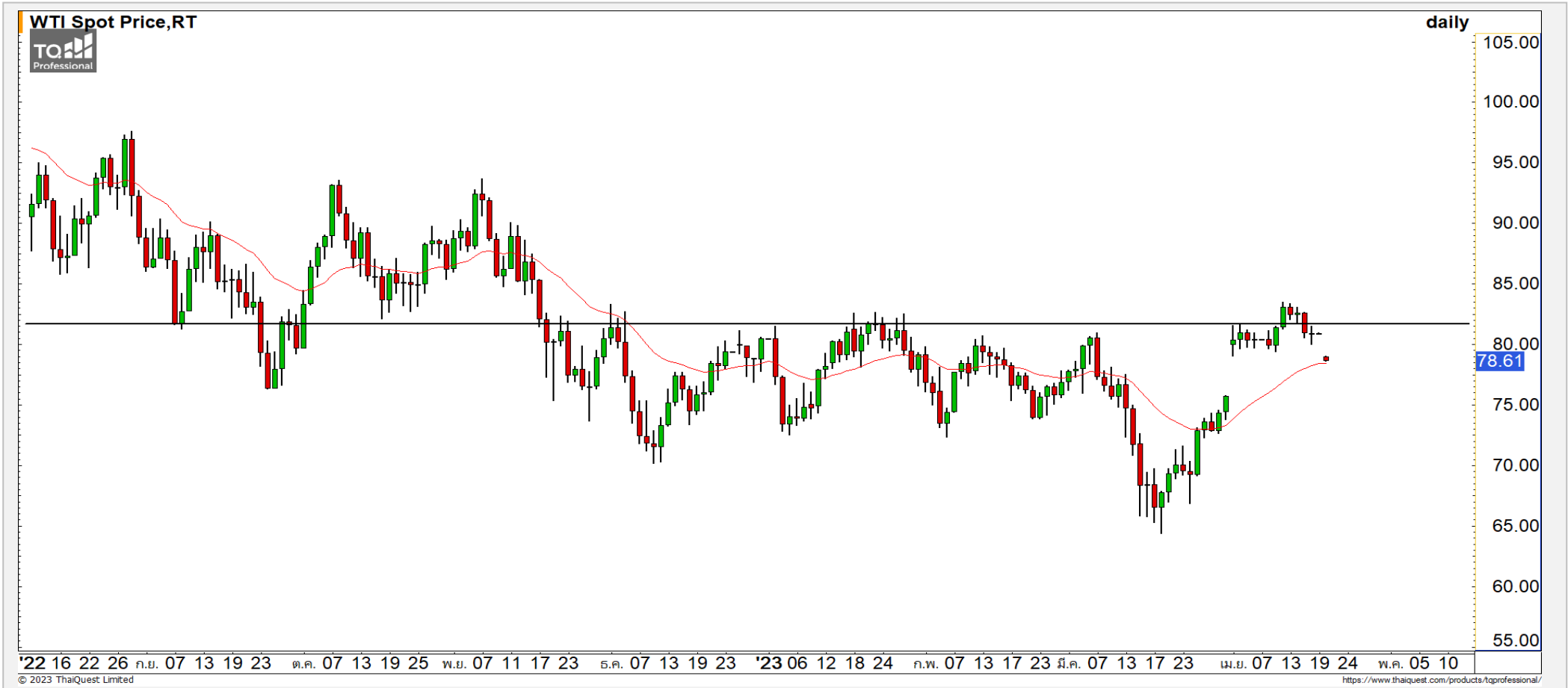
## คำแนะนำระยะสั้น (BUY)

ราคากำลังพักตัวกลับลงมาที่แนวรับหลักที่ 53 บาท มองราคามีโอกาสฟื้นตัวกลับได้ที่บริเวณดังกล่าว วางแนวต้านรอทดสอบแรกที่ 55 บาทและ 56.50 บาท

KTC

# COMMODITY MARKET

## Crude Oil (WTI)



แนวรับ		แนวต้าน	
75.50	73	85	90

ราคาน้ำมันดิบ WTI กำลังพักตัวลงมาจากบริเวณแนวต้าน 83 ดอลลาร์ มองการพักตัวของราคาน้ำมันดิบมีแนวรับรอทดสอบที่ 75.50 ดอลลาร์

# Gold Futures

## กลับมาขึ้น 1980 ดอลลาร์ แต่ยังอยู่ในรอบของการพักตัวสะสมกำลัง

ภาพทางเทคนิคของราคาทองคำราย 240 นาที ค่าขึ้นที่ผ่านมาพักตัวลงมาที่แนวรับ 1980 ดอลลาร์ แต่พักตัวด้วยความผันผวนมากกว่าที่ได้ประเมินไว้ แต่ราคาทองคำสามารถกลับมาขึ้น 1980 ดอลลาร์ รักษาทิศทางหลักที่เป็นบวกไว้ได้ แต่ยังคงไม่ได้กลับเข้าสู่รอบของการฟื้นตัวขึ้น

### คำแนะนำระยะสั้น GOM23

- พอร์ต Long ต้นทุนที่ 1990 ดอลลาร์ ตัดขาดทุนที่ 1975 ดอลลาร์
- พอร์ตวางแนว Wait and See

วันที่ 19 เม.ย. 2023  
กองทุน SPDR ซื้อทองคำ 2.31 ตัน  
ไว้ที่ระดับ 926.57 ตัน



	แนวรับ		แนวต้าน		
	1980	1970	2005	2015	
<b>Contracts</b>		<b>Long</b>	<b>Short</b>	<b>Net</b>	<b>Net-YTD</b>
<b>Institution</b>		5,643	6,987	-1,344	-4,157
<b>Foreign</b>		28,226	32,571	-4,345	9,620
<b>Local</b>		30,076	24,387	5,689	-5,463

**DISCLAIMER:** รายงานฉบับนี้จัดทำโดยบริษัทหลักทรัพย์ ฟินันเซีย ไซรัส จำกัด (มหาชน) “บริษัท” ข้อมูลที่ปรากฏในรายงานฉบับนี้ถูกจัดทำขึ้นบนพื้นฐานของแหล่งข้อมูลที่เชื่อว่าหรือควรเชื่อว่ามีคุณภาพ เชื่อถือ และ5ความถูกต้อง อย่างไรก็ตามบริษัทไม่รับรองความถูกต้องครบถ้วนของข้อมูลดังกล่าว ข้อมูลและความเห็นที่ปรากฏอยู่ในรายงานฉบับนี้อาจมีการเปลี่ยนแปลง แก้ไข หรือเพิ่มเติมได้ตลอดเวลาโดยไม่ต้องแจ้งให้ทราบล่วงหน้า บริษัทไม่มีความประสงค์ที่จะชักจูงหรือชี้ชวนให้ผู้ลงทุน ลงทุนซื้อหรือขายหลักทรัพย์ตามที่ปรากฏในรายงานฉบับนี้ รวมทั้งบริษัทไม่ได้รับประกันผลตอบแทนหรือราคาของหลักทรัพย์ตามข้อมูลที่ปรากฏแต่อย่างใด บริษัทจึงไม่รับผิดชอบต่อความเสียหายใดๆ ที่เกิดขึ้นจากการนำข้อมูลหรือความเห็นในรายงานฉบับนี้ไปใช้ไม่ว่ากรณีใดก็ตาม ผู้ลงทุนควรศึกษาข้อมูลและใช้ดุลยพินิจอย่างรอบคอบในการตัดสินใจลงทุน

บริษัทขอสงวนลิขสิทธิ์ในข้อมูลและความเห็นที่ปรากฏอยู่ในรายงานฉบับนี้ ห้ามมิให้ผู้ใดนำข้อมูลและความเห็นในรายงานฉบับนี้ไปใช้ประโยชน์ คัดลอก ตัดแปลง ทำซ้ำ นำออกแสดงหรือเผยแพร่ต่อสาธารณชนไม่ว่าทั้งหมดหรือบางส่วน โดยไม่ได้รับอนุญาตเป็นลายลักษณ์อักษรจากบริษัทล่วงหน้า การลงทุนในหลักทรัพย์มีความเสี่ยง ผู้ลงทุนควรศึกษาข้อมูลและพิจารณาอย่างรอบคอบก่อนการตัดสินใจลงทุน

บริษัทหลักทรัพย์ ฟินันเซีย ไซรัส จำกัด (มหาชน) อาจเป็นผู้ดูแลสภาพคล่อง (Market Maker) และผู้ออกใบสำคัญแสดงสิทธิอนุพันธ์ (Derivative Warrants) บนหลักทรัพย์ AAV, ADVANC, AEONTS, AMATA, ANAN, AOT, AP, BANPU, BBL, BCH, BCP, BCPG, BDMS, BEAUTY, BEC, BEM, BGRIM, BH, BJC, BLAND, BPP, BTS, CBG, CENTEL, CHG, CK, CKP, COM7, CPALL, CPF, CPN, DELTA, DTAC, EA, EGCO, EPG, ERW, ESSO, GFPT, GLOBAL, GPSC, GULF, GUNKUL, HANA, HMPRO, INTUCH, IRPC, IVL, JAS, JMT, KBANK, KCE, KKP, KTB, KTC, LH, MAJOR, MBK, MEGA, MINT, MTC, ORI, OSP, PLANB, PRM, PSH, PSL, PTG, PTT, PTTEP, PTTGC, QH, RATCH, ROBINS, RS, SAWAD, SCB, SCC, SGP, SIRI, SPALI, SPRC, STA, STEC, SUPER, TASCOS, TCAP, THAI, THANI, TISCO, TKN, TMB, TOA, TOP, TPIPP, TRUE, TTW, TU, TVO, WHA และ SET50 Future โดยบริษัทฯ อาจจัดทำบทวิเคราะห์ของหลักทรัพย์อ้างอิงดังกล่าว ดังนั้น นักลงทุนควรศึกษารายละเอียดในหนังสือชี้ชวนของใบสำคัญแสดงสิทธิอนุพันธ์ดังกล่าวก่อนตัดสินใจลงทุน

หมายเหตุ: ประธานกรรมการของบริษัทหลักทรัพย์ ฟินันเซีย ไซรัส จำกัด (มหาชน) ดำรงตำแหน่งเป็นกรรมการของบริษัท ทรู คอร์ปอเรชั่น จำกัด (มหาชน)

Remark : FSS's Chairman is a TRUE's director.