

➤ Afternoon Perspective

SET ปิดเช้าวันนี้ที่ระดับ 1,573.86 จุด ลดลง 6.87 จุด (-0.43%) มูลค่าซื้อขายราว 28,949 ล้านบาท ตลาดหุ้นไทยเช้านี้ปรับลงตามตลาดต่างประเทศ โดยมีแรงกดดันจากหุ้นในกลุ่มธนาคาร โดยเฉพาะ KBANK, SCB จากความกังวลเรื่องการตั้งสำรองเพิ่มขึ้น หลัง STARK มีความเสี่ยงผิดนัดชำระหนี้ นอกจากนี้ราคาน้ำมันที่ปรับลงกดดันกลุ่มพลังงาน ช่วงบ่ายคาดตลาดแกว่งตัวทิศทางเดียวกับช่วงเช้า โดยอาจมีแรงซื้อเก็งกำไรเข้ามาในกลุ่มที่ปรับตัวลงจาก sentiment เชิงลบแต่ยังมีปัจจัยพื้นฐานดี และหุ้นที่คาดว่าจะมีแนวโน้มกำไรไตรมาส 1/23 ออกมาดี บ่ายแนะนำ **CPN ERW KKP**

➤ Market Summary

| Market Data | Close | Chg | Chg (%) |
|-------------------|-----------|--------|---------|
| SET Index | 1,573.86 | -6.87 | -0.43% |
| High | 1,582.30 | 1.57 | 0.10% |
| Low | 1,570.32 | -10.41 | -0.66% |
| SET 50 Index | 949.19 | -4.61 | -0.48% |
| SET 100 Index | 2,124.79 | -9.90 | -0.46% |
| MAI Index | 530.05 | -5.63 | -1.05% |
| Volume (m. Share) | 8,028.55 | | |
| Value (Btm) | 28,949.28 | | |
| P/E (x) | 18.93 | | |
| DOW JONES | 33,897.01 | -79.62 | -0.23% |
| NASDAQ | 12,157.23 | 3.82 | 0.03% |
| FTSE100 | 7,898.77 | -10.67 | -0.13% |
| JAPAN | 28,657.57 | 50.81 | 0.18% |
| HONG KONG | 20,406.59 | 38.83 | 0.19% |
| KOREA | 2,563.11 | -11.97 | -0.46% |
| SINGAPORE | 3,314.45 | -9.60 | -0.29% |
| MALAYSIA | 1,420.76 | -4.31 | -0.30% |
| CHINA | 3,362.96 | -7.17 | -0.49% |
| PHILIPPINES | 6,520.44 | 74.09 | 1.15% |
| VIETNAM | 1,048.19 | -0.79 | -0.15% |
| INDONESIA | 6,821.81 | 0.00 | 0.00% |
| INDIA | 59,604.78 | 36.98 | -0.81% |

Commodities (USD/bbl)

| | | | |
|---------------------|----------|-------|--------|
| Brent Spot | 82.16 | -0.64 | -0.77% |
| WTI Spot | 78.30 | -0.70 | -0.89% |
| Gold Spot (US\$/oz) | 1,998.70 | 5.70 | 0.29% |

CURRENCY

| | | | |
|---------|-------|-------|--------|
| USD/THB | 34.37 | -0.05 | -0.14% |
|---------|-------|-------|--------|

Source : Aspen, SET

Most Active by Value

| Stock | Value ('000Bt) | Last | Change | %Change |
|-------|----------------|--------|--------|---------|
| KBANK | 3,733,769 | 127.50 | -4.00 | -3.04 |
| KTB | 3,665,598 | 17.70 | 1.00 | 5.99 |
| SCB | 2,368,199 | 99.50 | -1.00 | -1.00 |
| BDMS | 883,582 | 29.50 | 0.00 | 0.00 |
| PTTEP | 734,728 | 155.00 | -3.00 | -1.90 |
| TTB | 636,688 | 1.43 | 0.01 | 0.70 |
| AOT | 629,633 | 72.50 | 0.00 | 0.00 |
| BBL | 664,833 | 158.00 | 0.00 | 0.00 |
| OR | 538,468 | 22.00 | -0.20 | -0.90 |
| CBG | 531,886 | 78.75 | -2.50 | -3.08 |

Source : SET

➤ Technical Pick

SET Index: เราคาดว่า การปรับตัวลดลงไปทดสอบแนวรับที่ 1570 น่าจะมีโอกาสฟื้นตัวทางเทคนิคกลับขึ้นไปทดสอบแนวต้านของเส้นค่าเฉลี่ย 200 วันที่ 1618 โดยมีแนวต้านสำคัญในระยะสั้นที่ 1600 ถ้าทะลุผ่านขึ้นไปได้ จะสิ้นสุดการปรับฐาน หากปรับตัวลดลงต่ำกว่า 1570 ลงไป จะมีแนวรับถัดไปที่ 1560 แต่เป็นจังหวะในการเข้าซื้อหุ้นเพิ่ม

DOHOME

แนวรับ : 13.90 และ 13.70

แนวต้าน : 14.80 และ 15.20

STOP LOSS ถ้าราคาหุ้นปิดต่ำกว่า 13.20

NCAP

แนวรับ : 4.04 และ 4.00

แนวต้าน : 4.40 และ 4.70

STOP LOSS ถ้าราคาหุ้นปิดต่ำกว่า 3.88

SET Index: แนวรับ 1570 แนวต้าน 1600



SET Index: 1573.86 ปรับตัวลดลงไปทดสอบแนวรับที่ 1570 หลังจากปรับตัวเพิ่มขึ้นไปทดสอบแนวต้านที่ 1600 ซึ่งเราคาดว่า การปรับตัวลดลงไปทดสอบแนวรับที่ 1570 น่าจะมีโอกาสฟื้นตัวทางเทคนิคกลับขึ้นไปทดสอบแนวต้านของเส้นค่าเฉลี่ย 200 วันที่ 1618 โดยมีแนวต้านสำคัญในระยะสั้นที่ 1600 ถ้าทะลุผ่านขึ้นไปได้ จะสิ้นสุดการปรับฐาน หากปรับตัวลดลงต่ำกว่า 1570 ลงไป จะมีแนวรับถัดไปที่ 1560 แต่เป็นจังหวะในการเข้าซื้อหุ้นเพิ่ม

แนวรับ : 1570 และ 1560

แนวต้าน : 1585 และ 1600

KBANK= 127/130, KTB= 17.30/17.70, SCB= 99.00/102, BDMS= 29.50/30.50, PTTEP= 154/157

Dohome (DOHOME TB; THB 13.90) – ชื้อ

- แนวรับ : 13.90 และ 13.70
- แนวต้าน : 14.80 และ 15.20
- ราคาหุ้นปรับตัวเพิ่มขึ้นเกิดสัญญาณฟื้นตัวทางเทคนิค พร้อมด้วยปริมาณการซื้อขายที่เพิ่มขึ้นต่อเนื่อง หลังจากปรับตัวลดลงไปทดสอบแนวรับของเส้นค่าเฉลี่ย 200 วัน ทำให้แนวโน้มหลักยังมีโอกาสปรับตัวเพิ่มขึ้นต่อเนื่อง
- MACD เคลื่อนไหวออกด้านข้างที่ระดับ 0 เครื่องมือทางเทคนิคชี้วัดแนวโน้มลงเคลื่อนไหวเหนือแนวโน้มขึ้น RSI ปรับตัวเพิ่มขึ้นเข้าใกล้ระดับ 50
- แนะนำซื้อ DOHOME โดยมีแนวรับที่ 13.90 และ 13.70 เพื่อคาดหวังการปรับตัวเพิ่มขึ้นไปทดสอบแนวต้านที่ 14.80 และ 15.20 เป็นจุดขายทำกำไร
- STOP LOSS ถ้าราคาหุ้นปิดต่ำกว่า 13.20



Next Capital (NCAP TB; THB 4.04) – ชื้อ

- แนวรับ : 4.04 และ 4.00
- แนวต้าน : 4.40 และ 4.70
- ราคาหุ้นปรับตัวเพิ่มขึ้นเกิดสัญญาณฟื้นตัวทางเทคนิค พร้อมด้วยปริมาณการซื้อขายที่เพิ่มขึ้นต่อเนื่อง หลังจากปรับตัวเพิ่มขึ้นไปเคลื่อนไหวเหนือเส้นค่าเฉลี่ย 200 วัน ทำให้แนวโน้มในระยะสั้นยังมีโอกาสปรับตัวเพิ่มขึ้นต่อเนื่อง
- MACD ปรับตัวเพิ่มขึ้นเหนือเส้นค่าเฉลี่ยทดสอบระดับ 0 เครื่องมือทางเทคนิคชี้วัดแนวโน้มลงเคลื่อนไหวเหนือแนวโน้มขึ้น RSI ปรับตัวเพิ่มขึ้นเหนือระดับ 50
- แนะนำซื้อ NCAP โดยมีแนวรับที่ 4.04 และ 4.00 เพื่อคาดหวังการปรับตัวเพิ่มขึ้นไปทดสอบแนวต้านที่ 4.40 และ 4.70 เป็นจุดขายทำกำไร
- STOP LOSS ถ้าราคาหุ้นปิดต่ำกว่า 3.88



SET50 Index Futures

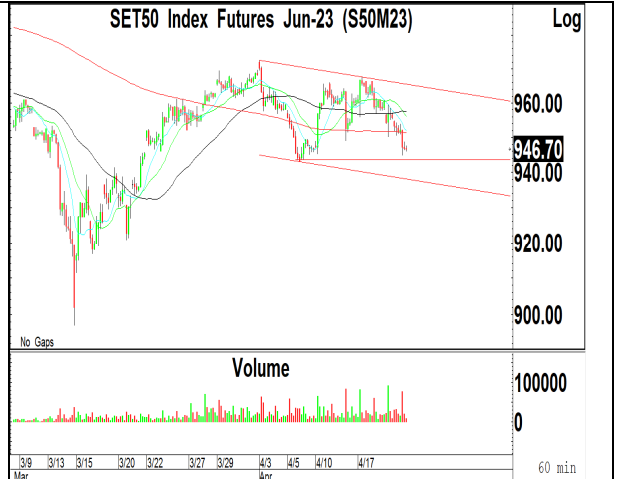
S50M23:946.70 ปรับตัวลดลงไปทดสอบแนวรับที่ 945 หลังจากปรับตัวลดลงหลุดแนวรับที่ 950 ลงไปเคลื่อนไหวต่ำกว่าเส้นค่าเฉลี่ย 200 ชั่วโมง แต่เราคาดว่า การปรับตัวลดลงเข้าใกล้แนวรับที่ 944 หรือ 940 ควรใช้เป็นจังหวะในการกลับเข้าไป Open Long เพื่อคาดหวังการฟื้นตัวเหนือแนวรับสำคัญกลับขึ้นไป โดยมีแนวต้านที่ 952 ถ้าทะลุผ่านขึ้นไปได้ จะมีแนวต้านถัดไปที่ 965-968

แนวรับ : 944 และ 940

แนวต้าน : 950 และ 952

คำแนะนำ: เราแนะนำให้ Open Long ใน S50M23 ที่แนวรับ 944 และ 940 เพื่อคาดหวังการปรับตัวเพิ่มขึ้นไปทดสอบแนวต้านที่ 965-968

STOP LOSS สถานะ Long ถ้า S50M23 ปรับตัวลดลงไปเคลื่อนไหวต่ำกว่า 935



GOM23

ราคาทองคำปรับตัวเพิ่มขึ้นไปทดสอบแนวต้านที่ 2000 หลังจากปรับตัวลดลงไปทดสอบแนวรับที่ 1980 ซึ่งเราคาดว่า โครงสร้างของราคาทองคำยังมีความเสี่ยงในการปรับตัวลดลงไปทดสอบแนวรับที่ 1975-1980 ถ้าหลุดจะมีโอกาสปรับตัวลดลงไปทดสอบแนวรับถัดไปที่ 1900 แต่มีแนวต้านสำคัญที่ 2050

แนวรับ : 2000 และ 1980

แนวต้าน : 2020 และ 2030

คำแนะนำ: เราแนะนำให้ Open Short ใน GOM23 ที่แนวต้าน 2020 เพื่อคาดหวังการปรับตัวลดลงไปทดสอบแนวรับที่ 2000 และ 1980

STOP LOSS สถานะ Short ถ้า GOM23 ปรับตัวเพิ่มขึ้นเหนือ 2040



KBANKM23

ราคาหุ้นปรับตัวลดลงเกิดสัญญาณขายทางเทคนิคลงไปทดสอบแนวรับของกรอบแนวโน้มขาลงที่บริเวณ 128 ซึ่งเราคาดว่า แนวโน้มของราคาหุ้นน่าจะมีความเสี่ยงในการฟื้นตัวกลับขึ้นไป โดยมีแนวต้านที่ 130 ถ้าทะลุผ่านขึ้นไปได้ จะมีแนวต้านถัดไปที่ 135 และ 140 ในขณะที่การปรับตัวลดลงต่ำกว่า 126 จะมีแนวรับถัดไปที่ 122

แนวรับ : 128 และ 126

แนวต้าน : 132 และ 135

คำแนะนำ: เราแนะนำให้ Open Long ใน KBANKM23 ที่แนวรับ 128 เพื่อคาดหวังการปรับตัวเพิ่มขึ้นไปทดสอบแนวต้านที่ 132 และ 135

STOP LOSS สถานะ Long ถ้า KBANKM23 ปรับตัวลดลงต่ำกว่า 126



KTBM23

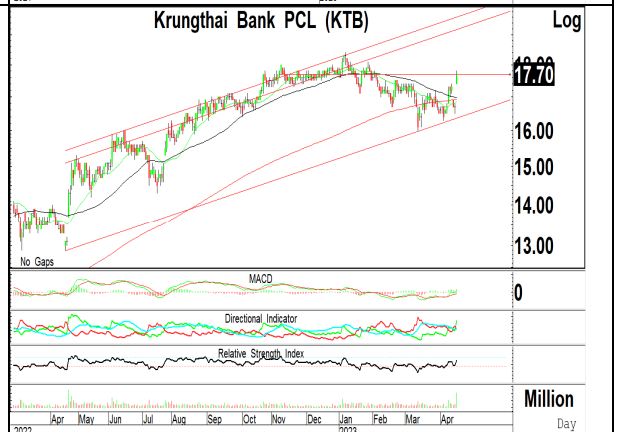
ราคาหุ้นปรับตัวเพิ่มขึ้นเกิดสัญญาณฟื้นตัวทางเทคนิคไปทดสอบแนวต้านสำคัญที่ 17.60-17.70 ถ้าสามารถทะลุผ่านขึ้นไปได้ จะมีโอกาสปรับตัวเพิ่มขึ้นไปทดสอบแนวต้านถัดไปที่ 19.00 ในขณะที่การปรับตัวลดลงต่ำกว่า 17.00 ลงไปจะมีโอกาสปรับตัวลดลงไปทดสอบแนวรับที่ 16.40

แนวรับ : 17.30 และ 17.00

แนวต้าน : 17.70 และ 18.30

คำแนะนำ: เราแนะนำให้ Open Long ใน KTBM23 ถ้าปรับตัวเพิ่มขึ้นทะลุผ่าน 17.70 ขึ้นไป เพื่อคาดหวังการปรับตัวเพิ่มขึ้นไปทดสอบแนวต้านที่ 18.30 และ 19.00

STOP LOSS สถานะ Long ถ้า KTBM23 ปรับตัวลดลงต่ำกว่า 17.30



DISCLAIMER

การเสนอคำแนะนำ ข้อมูลบทวิเคราะห์ และการคาดการณ์ รวมทั้งการแสดงความคิดเห็นที่ปรากฏอยู่ในรายงานฉบับนี้ จัดทำขึ้นบนพื้นฐานของแหล่งข้อมูลที่ดีที่สุดที่ได้รับมา และพิจารณาเห็นว่าน่าเชื่อถือ แต่ทั้งนี้ทางบริษัทหลักทรัพย์ ซีจีเอส-ซีไอเอ็มบี (ประเทศไทย) จำกัด ไม่อาจรับรองความถูกต้องและความสมบูรณ์ของข้อมูลดังกล่าว ความเห็นที่แสดงไว้ในรายงานฉบับนี้ไม่ถือว่าการเสนอแนะหรือการชี้ชวนให้ซื้อหรือขายหลักทรัพย์ การนำไปใช้ซึ่งข้อมูล บทวิเคราะห์และการคาดการณ์ทั้งหลายที่ปรากฏอยู่ในรายงานฉบับนี้เป็นกรนำไปใช้โดยให้ผู้ใช้ยอมรับความเสี่ยงและเป็นดุลยพินิจของผู้ใช้แต่ผู้เดียว

คำนิยามของ RECOMMENDATION (คำแนะนำการลงทุน)

คำแนะนำในหุ้น

ADD: ในกรณีผลตอบแทนของหุ้นที่คาดการณ์มากกว่า 10% ในช่วงเวลา 12 เดือนข้างหน้า

HOLD: ในกรณีผลตอบแทนของหุ้นที่คาดการณ์อยู่ระหว่าง 0% ถึง 10% ในช่วงเวลา 12 เดือนข้างหน้า

REDUCE: ในกรณีผลตอบแทนของหุ้นที่คาดการณ์น้อยกว่า 0% ในช่วงเวลา 12 เดือนข้างหน้า

คำแนะนำในภาคอุตสาหกรรม

OVERWEIGHT: ในกรณีที่บริษัทจำนวนมากในอุตสาหกรรมที่คาดการณ์ว่ามีผลตอบแทนมากกว่า 10% ในช่วงเวลา 12 เดือนข้างหน้า

NEUTRAL: ในกรณีที่บริษัทจำนวนมากในอุตสาหกรรมที่คาดการณ์ว่ามีผลตอบแทนอยู่ระหว่าง 0% ถึง 10% ในช่วงเวลา 12 เดือนข้างหน้า

UNDERWEIGHT: ในกรณีที่บริษัทจำนวนมากในอุตสาหกรรมที่คาดการณ์ว่ามีผลตอบแทนน้อยกว่า 0% ในช่วงเวลา 12 เดือนข้างหน้า

รายงานการประเมินการกำกับดูแลกิจการ (CGR)

การเปิดเผยผลการสำรวจของสมาคมส่งเสริมสถาบันกรรมการบริษัทไทย (IOD) ในเรื่องการกำกับดูแลกิจการ (Corporate Governance) นี้เป็นการดำเนินการตามนโยบายของสำนักงานคณะกรรมการกำกับหลักทรัพย์และตลาดหลักทรัพย์ โดยการสำรวจของ IOD เป็นการสำรวจและประเมินจากข้อมูลของบริษัทจดทะเบียนในตลาดหลักทรัพย์แห่งประเทศไทย และตลาดหลักทรัพย์ เอ็มเอไอ ที่มีการเปิดเผยต่อสาธารณะ และเป็นข้อมูลให้ผู้ลงทุนทั่วไปสามารถเข้าถึงได้ ดังนั้นผลสำรวจดังกล่าวจึงเป็นการนำเสนอในมุมมองของบุคคลภายนอก โดยไม่ได้เป็นการประเมินการปฏิบัติ และมีได้มีการไขข้อมูลภายในในการประเมิน

อนึ่ง ผลการสำรวจดังกล่าว เป็นผลการสำรวจ ณ วันที่ปรากฏในรายงานการกำกับดูแลกิจการบริษัทจดทะเบียนไทยเท่านั้น ดังนั้น ผลการสำรวจจึงอาจเปลี่ยนแปลงได้ภายหลังจากวันดังกล่าว ทั้งนี้ บริษัทหลักทรัพย์ ซีจีเอส-ซีไอเอ็มบี (ประเทศไทย) จำกัด มิได้ยืนยันหรือรับรองถึงความถูกต้องของผลสำรวจดังกล่าวแต่อย่างใด

| ช่วงคะแนน | สัญลักษณ์ | ความหมาย |
|------------|---------------|----------|
| 90 – 100 | | ดีเลิศ |
| 80 – 89 | | ดีมาก |
| 70 - 79 | | ดี |
| 60 – 69 | | ดีพอใช้ |
| 50 – 59 | | ผ่าน |
| ต่ำกว่า 50 | No logo given | N/A |

จะทำการเผยแพร่รายชื่อเฉพาะบริษัทที่ได้คะแนนอยู่ในระดับ “ดี” ขึ้นไป ซึ่งมี 3 กลุ่มคือ “ดี” “ดีมาก” และ “ดีเลิศ” โดยประกาศรายชื่อบริษัทในแต่ละกลุ่มเรียงตามลำดับตัวอักษรชื่อย่อบริษัทในภาษาอังกฤษ

รายงานการประเมินการกำกับดูแลกิจการ (CGR) โดยสมาคมส่งเสริมสถาบันกรรมการบริษัทไทย 2565



| | | | | | | | | | | | |
|--------|--------|--------|--------|-------|--------|-------|-------|--------|--------|--------|--------|
| AAV | ADVANC | AF | AH | AIRA | AJ | AKP | AKR | ALLA | ALT | AMA | AMARIN |
| AMATA | AMATAV | ANAN | AOT | AP | APURE | ARIP | ASP | ASW | AUCT | AWC | AYUD |
| BAFS | BAM | BANPU | BAY | BBIK | BBL | BCP | BCPG | BDMS | BEM | BEYOND | BGC |
| BGRIM | BIZ | BKI | BOL | BPP | BRR | BTS | BTW | BWG | CENTEL | CFRESH | CGH |
| CHEWA | CHO | CIMBT | CK | CKP | CM | CNT | COLOR | COM7 | COMAN | COTTO | CPALL |
| CPF | CPI | CPN | CRC | CSS | DDD | DELTA | DEMCO | DOHOME | DRT | DTAC | DUSIT |
| EA | EASTW | ECF | ECL | EE | EGCO | EPG | ETC | ETE | FN | FNS | FPI |
| FPT | FSMART | FVC | GC | GEL | GFPT | GGC | GLAND | GLOBAL | GPI | GPSC | GRAMMY |
| GULF | GUNKUL | HANA | HARN | HENG | HMPRO | ICC | ICHI | III | ILINK | ILM | IND |
| INTUCH | IP | IRC | IRPC | ITEL | IVL | JTS | JWD | K | KBANK | KCE | KEX |
| KGI | KKP | KSL | KTB | KTC | LALIN | LANNA | LHFG | LIT | LOXLEY | LPN | LRH |
| LST | MACO | MAJOR | MAKRO | MALEE | MBK | MC | MCOT | METCO | MFEC | MINT | MONO |
| MOONG | MSC | MST | MTC | MVP | NCL | NEP | NER | NKI | NOBLE | NSI | NVD |
| NYT | OISHI | OR | ORI | OSP | OTO | PAP | PCSGH | PDG | PDJ | PG | PHOL |
| PLANB | PLANET | PLAT | PORT | PPS | PR9 | PREB | PRG | PRM | PSH | PSL | PTG |
| PTT | PTTEP | PTTGC | PYLON | Q-CON | QH | QTC | RATCH | RBF | RS | S | S&J |
| SAAM | SABINA | SAMART | SAMTEL | SAT | SC | SCB | SCC | SCCC | SCG | SCGP | SCM |
| SCN | SDC | SEAFCO | SEAOIL | SE-ED | SELIC | SENA | SENAJ | SGF | SHR | SICT | SIRI |
| SIS | SITHAI | SMPK | SNC | SONIC | SORKON | SPALI | SPI | SPRC | SPVI | SSC | SSSC |
| SST | STA | STEC | STGT | STI | SUN | SUSCO | SUTHA | SVI | SYMC | SYNTEC | TACC |
| TASCO | TCAP | TEAMG | TFMAMA | THANA | THANI | THCOM | THG | THIP | THRE | THREL | TIPCO |
| TISCO | TK | TKN | TKS | TKT | TMILL | TMT | TNDT | TNITY | TOA | TOP | TPBI |
| TQM | TRC | TRUE | TSC | TSR | TSTE | TSTH | TTA | TTB | TTCL | TTW | TU |
| TVDH | TVI | TVO | TWPC | U | UAC | UBIS | UPOIC | UV | VCOM | VGI | VIH |
| WACOAL | WAVE | WHA | WHAUP | WICE | WINNER | XPG | ZEN | | | | |



| | | | | | | | | | | | |
|--------|--------|--------|--------|--------|--------|--------|--------|--------|-------|--------|--------|
| 2S | 7UP | ABICO | ABM | ACE | ACG | ADB | ADD | AEONTS | AGE | AHC | AIE |
| AIT | ALUCON | AMANAH | AMR | APCO | APCS | AQUA | ARIN | ARROW | AS | ASAP | ASEFA |
| ASIA | ASIAN | ASIMAR | ASK | ASN | ATP30 | B | BA | BC | BCH | BE8 | BEC |
| BH | BIG | BJC | BJCHI | BLA | BR | BRI | BROOK | BSM | BYD | CBG | CEN |
| CHARAN | CHAYO | CHG | CHOTI | CHOW | CI | CIG | CITY | CIVIL | CMC | CPL | CPW |
| CRANE | CRD | CSC | CSP | CV | CWT | DCC | DHOUSE | DITTO | DMT | DOD | DPAIN |
| DV8 | EASON | EFORL | ERW | ESSO | ESTAR | FE | FLOYD | FORTH | FSS | FTE | GBX |
| GCAP | GENCO | GJS | GTB | GYT | HEMP | HPT | HTC | HUMAN | HYDRO | ICN | IFS |
| IIG | IMH | INET | INGRS | INSET | INSURE | IRCP | IT | ITD | J | JAS | JCK |
| JCKH | JMT | JR | KBS | KCAR | KIAT | KISS | KK | KOOL | KTIS | KUMWEL | KUN |
| KWC | KWM | L&E | LDC | LEO | LH | LHK | M | MATCH | MBAX | MEGA | META |
| MFC | MGT | MICRO | MILL | MITSI | MK | MODERN | MTI | NATION | NBC | NCAP | NCH |
| NDR | NETBAY | NEX | NINE | NNCL | NOVA | NPK | NRF | NTV | NUSA | NWR | OCC |
| OGC | ONEE | PACO | PATO | PB | PICO | PIMO | PIN | PJW | PL | PLE | PM |
| PMTA | PPP | PPPM | PRAPAT | PRECHA | PRIME | PRIN | PRINC | PROEN | PROS | PROUD | PSG |
| PSTC | PT | PTC | QLT | RCL | RICHY | RJH | ROJNA | RPC | RT | RWI | S11 |
| SA | SABUY | SAK | SALEE | SAMCO | SANKO | SAPPE | SAWAD | SCAP | SCI | SCP | SE |
| SECURE | SFLEX | SFP | SFT | SGP | SIAM | SINGER | SKE | SKN | SKR | SKY | SLP |
| SMART | SMD | SMIT | SMT | SNNP | SNP | SO | SPA | SPC | SPCG | SR | SRICHA |
| SSF | SSP | STANLY | STC | STPI | SUC | SVOA | SVT | SWC | SYNEX | TAE | TAKUNI |
| TCC | TCMC | TFG | TFI | TFM | TGH | TIDLOR | TIGER | TIPH | TITLE | TM | TMC |
| TMD | TMI | TNL | TNP | TNR | TOG | TPA | TPAC | TPCS | TPIPL | TPIPP | TPLAS |
| TPS | TQR | TRITN | TRT | TRU | TRV | TSE | TVT | TWP | UBE | UEC | UKEM |
| UMI | UOBKH | UP | UPF | UTP | VIBHA | VL | VPO | VRANDA | WGE | WIJK | WIN |
| WINMED | WORK | WP | XO | YUASA | ZIGA | | | | | | |



| | | | | | | | | | | | |
|--------|--------|-------|------|--------|-------|-------|--------|-------|-------|--------|--------|
| A | A5 | AI | ALL | ALPHAX | AMC | APP | AQ | AU | B52 | BEAUTY | BGT |
| BLAND | BM | BROCK | BSBM | BTNC | CAZ | CCP | CGD | CMAN | CMO | CMR | CPANEL |
| CPT | CSR | CTW | D | DCON | EKH | EMC | EP | EVER | F&D | FMT | GIFT |
| GLOCON | GLORY | GREEN | GSC | HL | HTECH | IHL | INOX | JAK | JMART | JSP | JUBILE |
| KASET | KCM | KWI | KYE | LEE | LPH | MATI | M-CHAI | MCS | MDX | MENA | MJD |
| MORE | MPIC | MUD | NC | NEWS | NFC | NSL | NV | PAF | PEACE | PF | PK |
| PPM | PRAKIT | PTECH | PTL | RAM | ROCK | RP | RPH | RSP | SIMAT | SISB | SK |
| SOLAR | SPACK | SPG | SQ | STARK | STECH | SUPER | SVH | TC | TCCC | TCJ | TEAM |
| THE | THMUI | TKC | TNH | TNPC | TOPP | TPCH | TPOLY | TRUBB | TTI | TYCN | UMS |
| UNIQ | UPA | UREKA | VARO | W | WFX | WPH | YGG | | | | |

ข้อมูล Anti-Corruption Progress Indicator ของบริษัทจดทะเบียน

ได้รับการรับรอง

| | | | | | | | | | | | |
|--------|--------|--------|--------|--------|--------|--------|-------|--------|--------|--------|--------|
| 2S | 7UP | ADVANC | AF | AI | AIE | AIRA | AJ | AKP | AMA | AMANAH | AMATA |
| AMATAV | AP | APCS | AS | ASIAN | ASK | ASP | AWC | AYUD | B | BAFS | BAM |
| BANPU | BAY | BBL | BCH | BCP | BCPG | BE8 | BEC | BEYOND | BGC | BGRIM | BKI |
| BLA | BPP | BROOK | BRR | BSBM | BTS | BWG | CEN | CENDEL | CFRESH | CGH | CHEWA |
| CHOTI | CHOW | CIG | CIMBT | CM | CMC | COM7 | COTTO | CPALL | CPF | CPI | CPL |
| CPN | CRC | CSC | DCC | DELTA | DEMCO | DIMET | DRT | DTAC | DUSIT | EA | EASTW |
| EGCO | EP | EPG | ERW | ESTAR | ETE | FE | FNS | FPI | FPT | FSMART | FSS |
| FTE | GBX | GC | GCAP | GEL | GFPT | GGC | GJS | GPI | GPSC | GSTEEL | GULF |
| GUNKUL | HANA | HARN | HEMP | HENG | HMPRO | HTC | ICC | ICHI | IFS | III | ILINK |
| INET | INSURE | INTUCH | IRC | IRPC | ITEL | IVL | JKN | JR | K | KASET | KBANK |
| KBS | KCAR | KCE | KGI | KKP | KSL | KTB | KTC | KWI | L&E | LANNA | LH |
| LHFG | LHK | LPN | LRH | M | MAJOR | MAKRO | MALEE | MATCH | MBAX | MBK | MC |
| MCOT | META | MFC | MFEC | MILL | MINT | MONO | MOONG | MSC | MST | MTC | MTI |
| NBC | NEP | NINE | NKI | NOBLE | NOK | NSI | NWR | OCC | OGC | ORI | PAP |
| PATO | PB | PCSGH | PDG | PDJ | PG | PHOL | PK | PL | PLANB | PLANET | PLAT |
| PM | PPP | PPPM | PPS | PR9 | PREB | PRG | PRINC | PRM | PROS | PSH | PSL |
| PSTC | PT | PTG | PTT | PTTEP | PTTGC | PYLON | Q-CON | QH | QLT | QTC | RATCH |
| RML | RWI | S&J | SAAM | SABINA | SAPPE | SAT | SC | SCB | SCC | SCCC | SCG |
| SCGP | SCM | SCN | SEAOIL | SE-ED | SELIC | SENA | SGP | SINGER | SIRI | SITHAI | SKR |
| SMIT | SMK | SMPC | SNC | SNP | SORKON | SPACK | SPALI | SPC | SPI | SPRC | SRICHA |
| SSF | SSP | SSSC | SST | STA | STGT | STOWER | SUSCO | SVI | SYMC | SYNTEC | TAE |
| TAKUNI | TASCO | TCAP | TCCM | TFG | TFI | TFMAMA | TGH | THANI | THCOM | THIP | THRE |
| THREL | TIDLOR | TIPCO | TISCO | TKS | TKT | TMILL | TMT | TNITY | TNL | TNP | TNR |
| TOG | TOP | TOPP | TPA | TPCS | TPP | TRU | TRUE | TSC | TSTE | TSTH | TTA |
| TTB | TTCL | TU | TVDH | TVI | TVO | TWPC | U | UBE | UBIS | UEC | UKEM |
| UOBKH | UPF | UV | VGI | VIH | WACOAL | WHA | WHAUP | WICE | WIJK | XO | YUASA |
| ZEN | ZIGA | | | | | | | | | | |

ประกาศเจตนาสมัคร

| | | | | | | | | | |
|------|--------|-------|-------|-------|--------|-----|------|-----|-------|
| AH | ALT | APCO | ASW | B52 | CHG | CI | CPR | CPW | DDD |
| ECF | EKH | ETC | EVER | FLOYD | GLOBAL | ILM | INOX | J | JMART |
| KEX | KUMWEL | LDC | MEGA | NCAP | NOVA | NRF | NUSA | OR | PIMO |
| SAK | SIS | SSS | STECH | SUPER | SVT | TKN | TMD | TMI | TQM |
| VARO | VCOM | VIBHA | W | WIN | | | | | |

ไม่เปิดเผยหรือไม่มีนโยบาย

| | | | | | | | | | |
|--------|--------|--------|--------|--------|--------|--------|--------|-------|-------|
| 4CS | 3K-BAT | A | A5 | AAI | AAV | ABICO | ABM | ACAP | ACC |
| ADB | ADD | AEONTS | AFC | AGE | AHC | AIT | AJA | AKR | ALL |
| ALUCON | AMARC | AMARIN | AMC | AMR | ANAN | AOT | APEX | APP | APURE |
| ARIN | ARIP | ARROW | ASAP | ASEFA | ASIA | ASIMAR | ASN | ATP30 | AU |
| BBGI | BBIK | BC | BCT | BDMS | BEAUTY | BEM | BGT | BH | BIG |
| BIZ | BJC | BJCHI | BKD | BLAND | BLESS | BLISS | BM | BOL | BR |
| BSM | BTG | BTNC | BTW | BUI | BYD | CAZ | CBG | CCET | CCP |
| CH | CHARAN | CHAYO | CHIC | CHO | CITY | CIVIL | CK | CKP | CMAN |
| CNT | COLOR | COMAN | CPANEL | CPH | CPT | CRANE | CRD | CSP | CSR |
| CV | CWT | D | DCON | DITTO | DMT | DOD | DPAINT | DTCI | DV8 |
| EE | EFORL | EMC | ESSO | F&D | FANCY | FMT | FN | FORTH | FTI |
| GIFT | GL | GLAND | GLOCON | GLORY | GRAMMY | GRAND | GREEN | GSC | GTB |
| HL | HPT | HTECH | HUMAN | HYDRO | ICN | IFEC | IHL | IIG | IMH |
| INSET | IP | IRCP | IT | ITD | ITNS | JAK | JAS | JCK | JCKH |
| JSP | JUBILE | JWD | KAMART | KC | KCC | KCM | KDH | KIAT | KISS |
| KKC | KLINIQ | KOOL | KTIS | KUN | KWC | KWM | KYE | LALIN | LEE |
| LOXLEY | LPH | LST | MACO | MANRIN | MATI | MAX | M-CHAI | MCS | MDX |
| MGT | MICRO | MIDA | MITSIB | MJD | MK | ML | MODERN | MORE | MPIC |
| NATION | NC | NCH | NCL | NDR | NER | NETBAY | NEW | NEWS | NEX |
| NPK | NSL | NTV | NV | NVD | NYT | OHTL | OISHI | ONEE | OSP |
| PACO | PAF | PCC | PEACE | PERM | PF | PICO | PIN | PJW | PLUS |
| POLY | POMPUI | PORT | POST | PPM | PRAKIT | PRAPAT | PRECHA | PRIME | PRIN |
| PROUD | PSG | PTC | PTECH | PTL | RAM | RBF | RCL | RICHY | RJH |
| ROJNA | RP | RPC | RPH | RSP | RT | S | S11 | SA | SABUY |
| SAM | SAMART | SAMCO | SAMTEL | SANKO | SAUCE | SAWAD | SAWANG | SCAP | SCI |
| SE | SEAFCO | SECURE | SENAJ | SFLEX | SFP | SFT | SGF | SHANG | SHR |
| SIMAT | SISB | SK | SKE | SKN | SKY | SLM | SLP | SMART | SMD |
| SO | SOLAR | SONIC | SPA | SPCG | SPG | SPVI | SQ | SR | SSC |
| STC | STEC | STHAI | STI | STP | STPI | SUC | SUN | SUTHA | SVH |
| SYNEX | TACC | TAPAC | TC | TCC | TCCC | TCJ | TCOAT | TEAM | TEAMG |
| TFM | TGE | TGPRO | TH | THAI | THANA | THE | THG | THL | THMUI |
| TITLE | TK | TKC | TLI | TM | TMC | TMW | TNDT | TNH | TNPC |
| TPBI | TPCH | TPIPL | TPIPP | TPLAS | TPOLY | TPS | TQR | TR | TRC |
| TRV | TSE | TSF | TSR | TTI | TTT | TTW | TVT | TWP | TWZ |
| UMI | UMS | UNIQ | UP | UPA | UPOIC | UREKA | UTP | UVAN | VL |
| VRANDA | WAVE | WFX | WGE | WINMED | WINNER | WORK | WORLD | WP | WPH |
| YONG | | | | | | | | | |