



Globlex Group

20 April 2023

AFTERNOON CALL ACTION NOTES

By Globlex Research Department

ดัชนี SET ปิดภาคเช้า

Close	1,573.86	Value	28,654 ลบ.
Change	-6.87	%Change	-0.43%

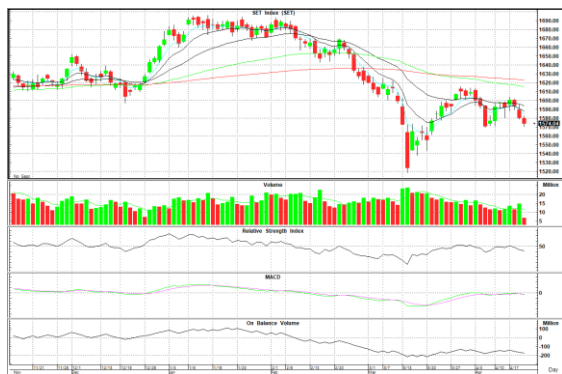
สรุปภาวะตลาดภาคเช้า

ตลาดหุ้นในภาคเช้า ดัชนีเคลื่อนไหวในแดนลบตลอดช่วง การซื้อ-ขาย มีแรงขายมากในหุ้นกลุ่มพลังงาน และกลุ่ม อิเล็กทรอนิกส์ โดยนักลงทุนติดตามการทยอยประกาศผล การดำเนินงาน ของหุ้นกลุ่มธนาคาร ส่งผลให้ดัชนี SET Index ปิดตลาดที่ 1,573.86 จุด -6.87 จุด -0.43% มูลค่า การซื้อขาย 28,654 ลบ.

แนวโน้มภาคบ่าย

ดัชนีอ่อนตัวลงต่อเนื่องติดต่อกันเป็นวันที่ 3 เนื่องจากหุ้น MKT Cap ขนาดใหญ่มีแรงขายออกมาต่อเนื่อง ขณะนี้ ราคาน้ำมันที่ปรับตัวลงเป็นปัจจัยกดดันต่อดัชนี

แนวรับ 1,570 แนวต้าน 1,580



Technical Insight

SAWAD รับ 55.00 บาท / ต้าน 58.00-60.00 บาท / Cut loss 54.00 บาท

ราคาปิด 56.25 บาท

ราคาอยู่ในทิศทางขาขึ้น พร้อม Volume สนับสนุน และ MACD มีค่าสัญญาณ บวก หากผ่าน High เดิมที่ 58.00 บาท ลุ้นทดสอบต้านถัดไปที่ 60.00 บาท

TASCO รับ 19.80 บาท / ต้าน 20.40-20.80 บาท / Cut loss 19.60 บาท

ราคาปิด 20.30 บาท

กลับมาขึ้นเหนือเส้นค่าเฉลี่ยทุกระดับ โดยมี Volume สะสม และ MACD+Slow Sto. ส่งสัญญาณซื้อ หากผ่าน High เดิมที่ 20.40 บาท จะมีต้านถัดไป 20.80 บาท

ข่าวสำคัญช่วงเช้า

- เงินบาทเปิด 34.44 แข็งค่าเล็กน้อย ตลาดรอติดตามตัวเลขเศรษฐกิจสหรัฐฯคืนนี้
- Beige Book ซีไอเอสหรัฐฯชะลอตัวหลังแบงก์คุมเข้มสินเชื่อ
- เฟดนิวยอร์กเผยแบงก์สหรัฐฯคุมเข้มปล่อยกู้ ทำภาคธุรกิจเข้าถึงสินเชื่อยากขึ้น
- "ฉางอัน" ผงาดลงทุนในไทยเฉียดหมื่นลบ. ผลิตรถ EV พวงมาลัยขวาส่งออกทั่วโลก
- ไทยได้รับเลือกเป็นเจ้าภาพจัดประชุมเวิร์ลด์แบงก์-ไอเอ็มเอฟปี 69
- ธุรกิจตั้งใหม่มี.ค. 9,179 ราย ทุนจดทะเบียนพุ่ง 1,055% ก่อสร้าง-อสังหาฯ มาแรง
- สแตนชาร์ต หั่นเป้า GDP ไทยปีนี้เหลือโต 4.3% หลังส่งออกชะลอลดการเติบโตครึ่งปีแรก
- ธอส. เผย Q1/66 ปล่อยสินเชื่อใหม่ 5.52 หมื่นลบ. มั่นใจทั้งปีตามเป้า 2.35 แสนลบ.
- KTB บวก รับกำไรสุทธิ Q1/66 เพิ่มแตะ 1 หมื่นลบ. โบรกฯแห่งเดียวขึ้น
- SHR บวก จากวานนี้ร่วงแรง หลังบริษัทฯ ประกาศมาตรการรับมือเชื้อ Legionella

ที่มา : สำนักข่าวอินโฟเควสท์

นักวิเคราะห์ 02-6725999
 วิลาสินี บุญมาสูงทรง ext.5937
 วัชรินทร์ จงยรรยง ext.5936
 ณัฐวุฒิ วงศ์เยาวรักษ์ ext.5805
 สลักบุญญ วงศ์อัครเดช ext.7287

ผู้ช่วยนักวิเคราะห์
 ปณชัย กฤตธนชัย