



Globlex Group

20-Apr-2023

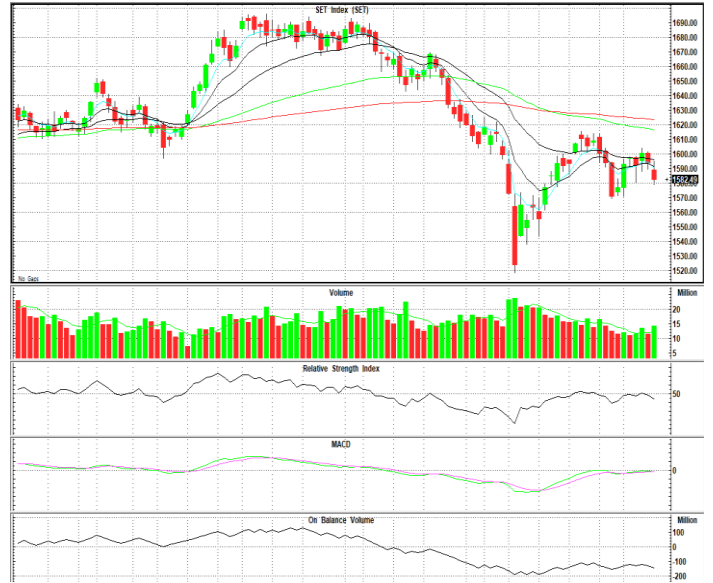
# TECHNICAL INSIGHT

By Globlex Research Department

SET	Value	แนวรับ	แนวต้าน
1580.73 (-13.12)	55136mB	1573 / 1566	1588 / 1595

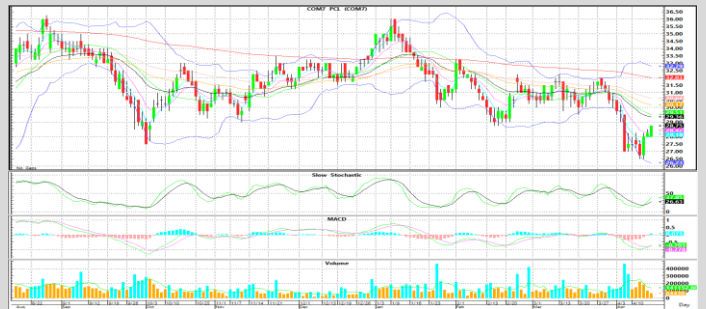
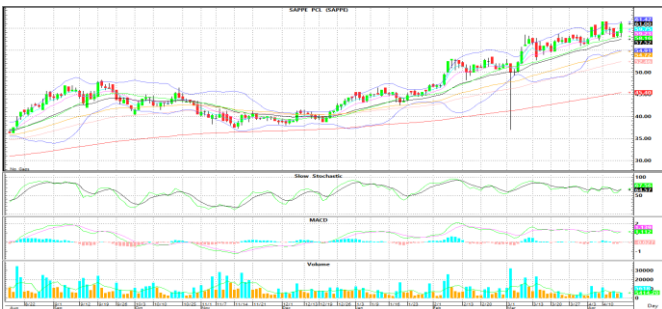
ดัชนีปรับตัวลงต่ำกว่า 1,588 จุดและหลุดเส้น EMA ทุกเส้นพร้อมปิดสร้างแท่งเทียนแดงติดต่อกัน 2 วัน ขณะที่ค่าสัญญาณ MACD และ RSI เริ่มชะลอตัว ทำให้มีโอกาสปรับตัวลงต่อ

คำแนะนำ หากรีบาวด์ไม่ผ่าน 1,588 จุดมีโอกาสอ่อนตัวลงต่อ



## หุ่นแนะนำทางเทคนิค

SAPPE				COM7			
ราคาปิด	แนวรับ	แนวต้าน	Cut loss	ราคาปิด	แนวรับ	แนวต้าน	Cut loss
59.25	58.25	62.00 / 63.00	57.75	28.25	27.25	30.00-32.00	26.75



ราคาอยู่ในทิศทางกรอบขาขึ้น พร้อม Volume เข้าวันแรก และ Slow Sto. เพิ่งพลิกตัวส่งสัญญาณบวก คาดราคามีโอกาสปรับตัวขึ้นทดสอบต้านที่ 62.00-63.00 บาท

ติดตัวขึ้นจากระดับกันหลุม โดยมี Volume กระตุก และ MACD เพิ่งพลิกตัด Signal Line หากผ่าน EMA-50 ที่ 30.00 บาท ลุ้นทดสอบ EMA-200 ที่ 32.00 บาท

Technical Analyst ณัฐวุฒิ วงศ์เยาวรักษ์  
Assistant Technical Analyst วิชเรนทร์ จงยรรยง  
Assistant Technical Analyst สลักบุญ วงศ์อัครเดช  
โทร.02-672-5999 EXT.5936

Disclaimer : ข้อมูลในรายงานนี้เป็นข้อมูลที่มีการเปิดเผยต่อสาธารณะซึ่งนักลงทุนสามารถเข้าถึงได้โดยทั่วไป และเป็นข้อมูลที่เชื่อว่าน่าเชื่อถือได้ ความคิดเห็นที่ปรากฏอยู่ในรายงานนี้เป็นเพียงการนำเสนอในมุมมองของบริษัทและเป็นความคิดเห็น ณ วันที่ที่ปรากฏในรายงานเท่านั้น ซึ่งอาจเปลี่ยนแปลงได้ภายหลังวันดังกล่าว โดยบริษัทไม่จำเป็นต้องแจ้งให้สาธารณชนหรือนักลงทุนทราบ รายงานนี้จัดทำขึ้นเพื่อเผยแพร่ข้อมูลให้แก่กลุ่มงานเท่านั้น บริษัทไม่รับผิดชอบต่อการนำข้อมูลหรือความคิดเห็นใดๆไปใช้ในทุกรณณ ณ บัดนี้ นักลงทุนควรใช้ดุลพินิจในการพิจารณาตัดสินใจก่อนการลงทุน นอกจากนี้ บริษัท และ/หรือ บริษัทในกลุ่มของบริษัทที่เกี่ยวข้องหรือผลประโยชน์ใดๆกับบริษัทใดๆที่ถูกลกล่าวถึงในรายงานนี้ก็ได้