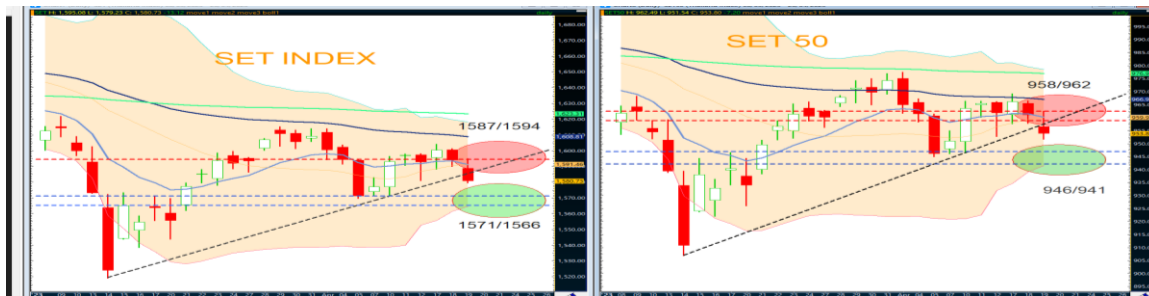




Technical Focus

SET=แกว่งตัวลงต่อมีช่วงทดสอบ 1571/1566 ส่วนด้านขยับลงเช่นกัน 1587/1594

หุ้นเด่น : ชื่อเก็งกำไร TU เป้าระยะสั้น 14.70 - 14.90 บาท (cut <13.20 บาท)



Market Summary	
SET INDEX	1,580.73
Change	-13.12
% Change	-0.82
Value (M.Baht)	55,197.95
Advance/Decline	+316/ -1167

Canakas.Chirasevenupraphund
Analyst Registration No. 17777
Technical Investment Analyst / Fundamental Investment Analyst on Securities
Canakas.Chirasevenupraphund@krungsricapital.com
662-081-2785, 662-638-5785

Kamoldech.Chujit
Analyst Registration No. 36718
kamoldech.chujit@krungsricapital.com
662-081-2790, 662-638-5790

Wanwisa.Hattakitjumboen
Assistant Analyst

แนวโน้ม SET INDEX วันนี้ : จากแกว่งเทียนเป็น closing black line (breakdown s-t uptrend/ weak sing) หรือ ปิดต่ำกว่า ema 10 วัน ด้วยจำนวนหุ้นลบยังปกคลุมต่อเนื่อง รวมถึงสัญญาณอยู่ในทิศทางอ่อนตัวเช่นกัน ดังนั้นยังเลือกแกว่งตัวลงต่อมีช่วงลงตามแนวรับถัดไป 1571/1566 ส่วนแนวต้านรายวันขยับลงและไม่ผ่าน 1587/1594

Resistance	1587 / 1594
Support	1571 / 1566

Candlestick charting / Trend / Price patterns / Momentum indicators

- SET INDEX เทียบกับเครื่องมือทางเทคนิค** = จาก SET นับจากวันที่ 3 มกราคม ถึง 19 เมษายน 2566 แกว่งเทียนเกิดขึ้น 73 แกว่ง โดยแบ่งช่วงที่โดดเด่นออกเป็น 4 ช่วง คือ 1. ช่วงแรกเกิดรูปแบบ กรอบ range bound ระหว่าง 1667-1695 จุด นับตั้งแต่ (วันที่ 9 มค. ถึง 8 กพ. 2566) และ ช่วงที่ 2 นับตั้งแต่ (วันที่ 9 กพ. 66 ถึง 14 มีนาคม) จำนวน 23 แกว่ง พบว่า SET INDEX ยังเคลื่อนไหวอยู่ในกรอบขาลง downtrend และช่วงที่ 3 (15 มีนาคมถึง 3 เมษายน) มีตัวตบทางเทคนิค และช่วงที่ 4 (นับจากวันที่ 5 เมษายนถึงปัจจุบัน) อยู่ในทิศทางกลับมาอ่อนตัวอีกครั้ง โดยแกว่งเทียนล่าสุดเป็น closing black line อยู่ใน degree อ่อนตัวถึงแกว่งตัวลงต่อเนื่อง (continuation bar) ส่งผลให้อยู่ในกรอบรับ-ด้านขยับลงตามที่กำหนด ทั้งนี้ 3 เหตุผล คือ 1. จากแกว่งเทียนเมื่อวานนี้เลือกหลุดต่ำกว่าเส้น ema 10 วันและ s-t uptrend เมื่อมาเทียบกับสัญญาณระยะสั้น อยู่ในทิศทางเปลี่ยนจากแกว่งตัวไม่สอดคล้องกันมาเป็นอ่อนตัวเช่นกัน อาทิ MACD แกว่งตัวนับเข้าหาเส้น signal และยิ่งต่ำกว่าแกน 0, Directional movement system ทรงตัว, RSI อ่อนตัวลงต่อที่ระดับ 44% ขณะที่ momentum อ่อนตัว เช่นเดียวกับ slow / modified stochastic เป็นต้น และ 2. ดัชนีเทียบกับ Volume indicators = จะพบว่า Money flow index, / force index /OBV มีทิศทางอ่อนตัว โดย SET ปิดแดนลบด้วยปริมาณ และมูลค่าซื้อขายเพิ่มขึ้น รวมถึงจำนวนหุ้นลบยังคงคลุม ทำให้ยังมีแรงขายกดดันเป็นหลัก และ 3. SET 50 ปิดแดนลบแต่แข็งกว่าเมื่อเทียบกับ SET INDEX ทั้งนี้ยังอยู่ในเชิง selective รายตัว จึงแบ่งเป็น 2 กลุ่ม คือ หุ้น (จำนวนหนึ่ง) มีส่วนพลิกผัน = **CPALL, OR, EGCO, TU** ส่วนหุ้นใหญ่ (จำนวนหนึ่ง) อยู่ด้านปรับฐาน = **TOP, TCAP, KTC, SCC, CBG**
- สำหรับ SET INDEX รายปี (update)** = หลังจากรายงานฉบับปี 2565 ให้นำหนัก SET INDEX "อยู่ในทิศทางปรับขึ้นเข้าสู่การทำกำไร / distribution phase" โดยมีแนวต้าน bullish : weakly trending 1716/1753 (ปรากฏว่าดัชนีทำยอดสูงของปีที่ 1718 จุด) และวางช่วงปรับฐานรายปีมีแนวรับ 1563/1512 จุด (ปรากฏว่าดัชนีทำยอดต่ำของปีที่ 1517 จุด และปิดที่ 1668.66) สำหรับ **แนวโน้ม SET INDEX ปี 2566** หลังจาก SET INDEX (วันที่ 14 มีนาคม) ได้ลงทดสอบ worst case 1517 จุด (ฉบับรายปีได้วางไว้) และดีดกลับ ส่งผลให้ภาวะตลาดพิจารณา conservative method มากขึ้นคือ "เตรียมตัว" กรณีที่ SET INDEX เลือก "breakdown ต่ำกว่า 1517 จุด" ทำให้ภาวะตลาดเปลี่ยนจาก range bound มาเป็น Deep correction market มีช่วงลงถัดไปอยู่ที่ 1488/1454 จุด และ worst case 1385 จุด ขณะที่แนวต้านรายปีถูกขยับลงเช่นกันมาอยู่ที่ 1668/1718 จุด และ best case 1765 จุด ตามลำดับ

Support and Resistance

- ที่มาของตัวเลขแนวรับถัดไปมีช่วงทดสอบ 1571/ 1566 จุด (ความเป็นไปได้ที่จะเกิด 60%)** = จากแกว่งเทียนยังคงเป็น closing black line ซึ่งเป็น degree อยู่ด้านแกว่งตัวลงต่อเนื่อง ทำให้คำแนะนำไม่เปลี่ยนจาก 4 ฉบับที่ผ่านมา คือ อยู่ด้านพิจารณาอ่อนตัวตามแนวรับเป็นหลักก่อนตามข้อ a. อาทิ SET INDEX หลุดต่ำกว่า ema 10 วัน พร้อมกับสัญญาณระยะสั้นอ่อนตัวเช่นกัน ดังนั้นช่วงเปิดตลาด Market sentiment เลือก fear>greed ทำให้มีความเป็นไปได้ที่ SET INDEX ยังมีแรงได้รับอิทธิพลจาก sideway down ทดสอบแนวรับถัดไป 1571/1566 จุด และ มีผลให้ SET50 มีแนวรับมีช่วงทดสอบ 946/941 จุด ทั้งนี้เมื่อเริ่มนิ่ง หรือแบบแกว่งเทียนกลับตัวเชิงบวกจึงเป็นจังหวะ-นักเก็งกำไรตั้งรับและสั้นตัดทางเทคนิค
- ที่มาของตัวเลขแนวต้านรายวันขยับลงต่อที่ 1587/1594 จุด (ความเป็นไปได้ที่จะเกิด 40%)** = ไม่เปลี่ยนความเห็น คือ แม้ SET INDEX / SET 50 ระหว่างวันจะดีดตัวจากแนวรับตามกำหนดข้อ 1. ข้างต้น แต่การสร้างส่วนต่างเชิงดีดตัว "มีแนวต้านขยับลงในลักษณะ lower high และพิจารณาตาม step มากกว่าอัตราเร่ง" เนื่องจากจำนวนหุ้นลบยังคงปกคลุม และแรงกดดันมาจาก (บาง) sectors กลาง-ใหญ่ อาทิ PETRO, CONMAT, ENERGY, CONS เป็นต้น ดังนั้นจึงวาง SET INDEX มีแนวต้านรายวันขยับลงมาที่ 1587/1594 จุด (เป็น trendline ย่อย/ resistance line) ตามลำดับ มีผลให้ SET50 มีแนวต้านขยับลงเช่นกัน 958/962 จุด เมื่อถึงหรือใกล้เคียงจึงเป็นจังหวะ-ของผู้เล่น day and swing trading ทำกำไรตามรอบปกติ

Strategy and Action

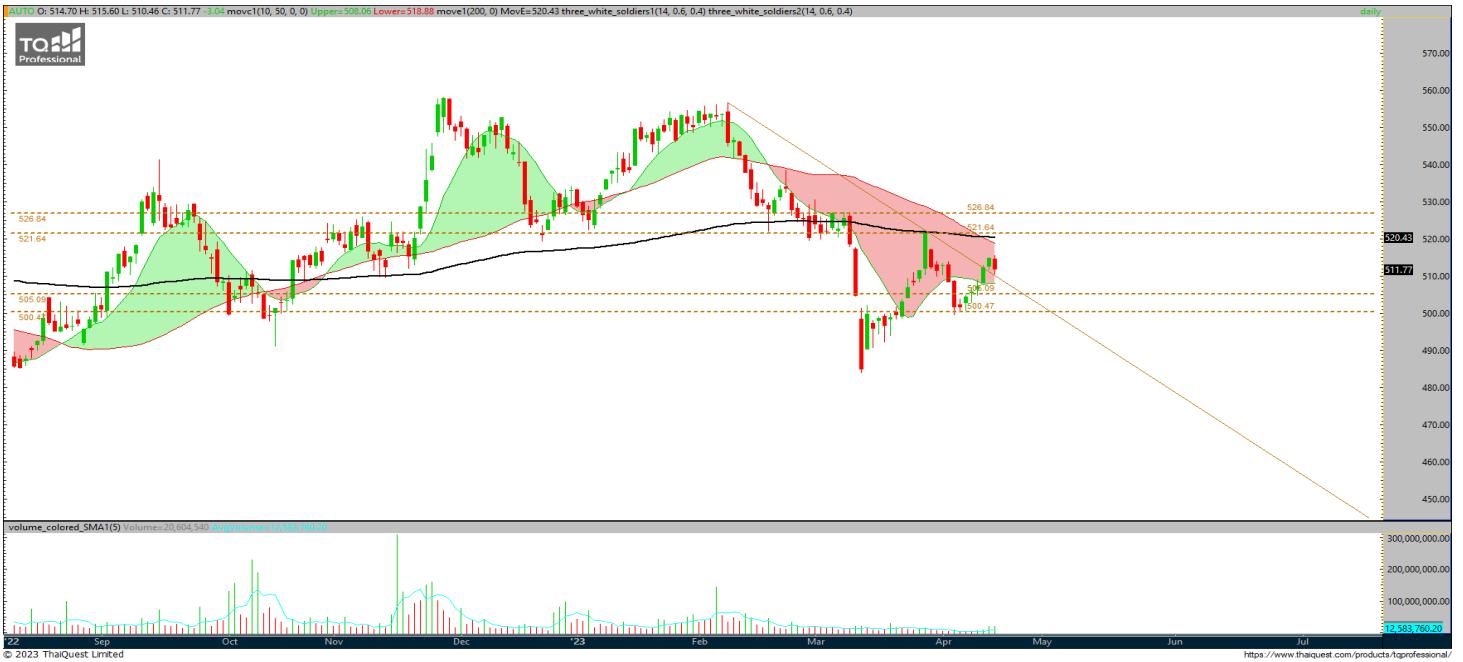
- กลุ่มแรก** = นักเก็งกำไรยอมรับความเสี่ยงน้อย = รอจังหวะปรับพอร์ตมีแนวต้านรายวัน 1587/1594 จุด ส่วน stop loss เมื่อหลุดต่ำกว่า 1571/1566 จุด
- กลุ่มสอง** = นักเก็งกำไรที่ยอมรับความเสี่ยง = แกว่งเทียนเป็น Closing black line ด้วยสัญญาณระยะสั้นมีทิศทางอ่อนตัวเช่นกัน พร้อมกับดัชนีปิดแดนลบด้วยปริมาณ/มูลค่าซื้อขายเพิ่มขึ้นตามข้อ a. จึงแบ่ง 2 ข้อ 1. SET INDEX เปิดตลาดแดนลบยังอยู่ด้าน short against port จะมีช่วงลง 1571/1566 จุด เมื่อเริ่มนิ่งจึงทยอยรับกลับ 2. รอขายโดยมีแนวต้านไม่ผ่าน 1587/1594 จุด

Trading Buy = SUN, NRF, XO, TMI, AEONTS, BCH, PJW, TU

All Sector (Short-term trend)

Sector	Close	%	Value/Day	Short-term trend	S-T Indicators (Sto./Rsi)	Outperform Stock	Underperform Stock
AGRI	225.38	-2.25	298,281,812	DOWN	NEGATIVE	TRUBB	TEGH
AUTO	511.77	-0.59	185,238,516	UP	POSITIVE	AH	TNPC
BANK	372.69	-0.64	7,236,761,998	UP	NEGATIVE	BBL	TCAP
COMM	36840	-0.23	5,824,942,169	DOWN	POSITIVE	KAMART	SINGER
CONMAT	8393.6	-1.15	971,689,384	DOWN	NEGATIVE	DCON	SCCC
CONS	63.7	-1.45	195,573,813	DOWN	NEGATIVE	SEAFCO	WGE
ENERG	22648	-1.33	9,989,522,112	DOWN	NEGATIVE	TGE	TAE
ETRON	11785	1.01	1,922,896,804	DOWN	POSITIVE	SVI	SMT
FASHION	707.29	-0.54	62,075,020	UP	POSITIVE	PG	UPF
FIN	4095.4	-2.53	4,419,740,051	UP	NEGATIVE	AEONTS	JMT
FOOD	11629	-1.22	3,626,583,209	DOWN	POSITIVE	KBS	CBG
HEALTH	7385.2	-0.95	4,661,292,674	UP	POSITIVE	BCH	THG
HOME	24.5	-0.65	50,119,614	UP	NEGATIVE	TCMC	MODERN
ICT	163.23	-0.82	3,245,320,161	DOWN	NEGATIVE	ADVANC	JTS
IMM	31.89	0.00	12,010,234	DOWN	NEGATIVE	TPCS	STARK
INSUR	11401	-0.60	224,203,756	UP	NEGATIVE	THREL	SMK
MEDIA	42.78	-1.09	488,097,936	DOWN	POSITIVE	AS	JKN
PERSON	106.11	-2.32	67,951,105	DOWN	NEGATIVE	S&J	DDD
PETRO	880.38	-0.63	1,133,207,907	DOWN	NEGATIVE	BCT	UP
PF&REIT	147.33	0.17	78,249,768	DOWN	NEGATIVE	QHHR	INETREIT
PROF	373.59	-0.42	211,445,695	UP	NEGATIVE	SISB	GENCO
PROP	260.52	-1.47	2,093,400,873	UP	NEGATIVE	WHA	ANAN
STEEL	33.54	-1.06	20,541,957	DOWN	NEGATIVE	SSSC	MILL
TOURISM	678.51	-1.71	560,903,745	DOWN	NEGATIVE	LRH	SHR
TRANS	358.5	-0.25	2,910,140,831	UP	NEGATIVE	TSTE	B
MAI	535.68	-1.59	3,109,884,005	UP	NEGATIVE	GLORY	TAKUNI

Sector : AUTO



แนวโน้ม AUTO ระยะ 1-2 สัปดาห์ข้างหน้า = การเคลื่อนไหวของราคาดัชนีกลุ่ม **AUTO** ในกราฟ Daily Timeframe มีแนวโน้มแกว่งตัวขึ้นต่อเนื่องในระยะสั้น หลังจากแก่งเทียนเริ่ม Breakout ขึ้นผ่านเส้น Short term Downtrend line เส้นหนึ่งขึ้นมา และสามารถสร้างฐานแนวรับที่ยกสูงขึ้นล่อไปกับเส้นค่าเฉลี่ย 10 วันได้ต่อเนื่อง จึงมีลุ้นแกว่งตัวขึ้นทดสอบบริเวณแนวต้านที่เป็นยอดสูงด้านบน ประกอบกับเครื่องมือทางด้านเทคนิคต่างๆเริ่มมีสัญญาณบวกต่อเนื่องด้วยเช่นกัน อาทิเช่น Modified stochastic, Rsi, MACD เป็นต้น

กลยุทธ์สำหรับ AUTO รายสัปดาห์ = เมื่อพิจารณาจากภาพรวมจาก Daily Chart จะพบว่ากลุ่ม **AUTO** เริ่มมี Bullish signals เกิดขึ้น ในเชิงกลยุทธ์จึงคงคำแนะนำซื้อเก็งกำไร โดยมีแนวต้านให้ขึ้นทดสอบที่บริเวณ 521 / 526 จุด ส่วนโซนแนวรับวางไว้ที่ระดับ 505 / 500 จุด

สรุปทางเทคนิครายสัปดาห์ คือ

1. ซื้อเก็งกำไรมีแนวรับขยับขึ้น 505 / 500 จุด
2. หลังจากนั้นพิจารณาขายทำกำไรตามแนวต้านที่กำหนด 521 / 526 จุด
3. ให้นำหนักกลุ่ม AUTO อยู่ในด้านแกว่งตัวขึ้น จึงเน้นกลยุทธ์ซื้อเก็งกำไรเป็นหลัก

หุ้น	ราคาปิด	แนวต้าน	แนวรับ
AH	32.5	34 / 35.75	31.25 / 30
SAT	20.4	21.3 / 21.8	19.6 / 19.3

Trading Buy (Positive signal)

STOCK	ราคาปิด	เป้าหมายระยะสั้น	จุดตัดขาดทุน	เหตุผลทางเทคนิค
NRF	5.9	6.2 / 6.35	< 5.7	ราคาหุ้น NRF ในกราฟ Daily Timeframe ติดตัวทางเทคนิคขึ้นมาเหนือเส้นค่าเฉลี่ย 10 วัน ทั้งนี้มีเครื่องมือทางเทคนิคส่วนใหญ่เเจงตัวขึ้นในเชิงบวก อาทิเช่น stochastic, RSI เป็นต้น ฉะนั้นให้นำน้ำหนักราคาติดตัวทางเทคนิคทดสอบแนวต้านระยะสั้นถัดไปที่กำหนด
SUN	4.7	4.88 / 4.98	< 4.6	ราคาหุ้น SUN ในกราฟ Daily Timeframe ติดตัวทางเทคนิคขึ้นมาเหนือเส้นค่าเฉลี่ย 10 วันต่อเนื่อง ทั้งนี้มีเครื่องมือทางเทคนิคส่วนใหญ่เเจงตัวขึ้นในเชิงบวก อาทิเช่น stochastic, RSI เป็นต้น ฉะนั้นให้นำน้ำหนักราคาติดตัวทางเทคนิคทดสอบแนวต้านระยะสั้นถัดไปที่กำหนด
TMI	2.24	2.32 / 2.36	< 2.14	ราคาหุ้น TMI ในกราฟ Daily Timeframe ติดตัวทางเทคนิคขึ้นมาเหนือเส้นค่าเฉลี่ย 10 วัน ทั้งนี้มีเครื่องมือทางเทคนิคส่วนใหญ่เเจงตัวขึ้นในเชิงบวก อาทิเช่น stochastic, RSI เป็นต้น ฉะนั้นให้นำน้ำหนักราคาติดตัวทางเทคนิคทดสอบแนวต้านระยะสั้นถัดไปที่กำหนด
XO	12	12.5 / 12.9	< 11.5	ราคาหุ้น XO ในกราฟ Daily Timeframe ติดตัวทางเทคนิคขึ้นมาเหนือเส้นค่าเฉลี่ย 10 วัน ทั้งนี้มีเครื่องมือทางเทคนิคส่วนใหญ่เเจงตัวขึ้นในเชิงบวก อาทิเช่น stochastic, RSI เป็นต้น ฉะนั้นให้นำน้ำหนักราคาติดตัวทางเทคนิคทดสอบแนวต้านระยะสั้นถัดไปที่กำหนด

Negative warning signal

STOCK	ราคาปิด	สัญญาณทางเทคนิคเชิงลบ	Action
SICT	10.5	ราคาหุ้นแกว่งตัวลงในแนวโน้มขาลงระยะสั้น หลังราคาวันนี้แกว่งตัวหลุดเส้นค่าเฉลี่ย 50 วัน ประกอบกับเครื่องมือทางด้านเทคนิคหลายตัวส่งสัญญาณเชิงลบต่อเนื่อง เช่น stochastic, rsi, mfi เป็นต้น จึงให้นำน้ำหนักราคาอ่อนตัวทดสอบแนวรับถัดไปที่กำหนด	แนะนำให้ขายลดความเสี่ยงหากราคาหลุดต่ำกว่า 10.5 บาท โดยที่มีโซนแนวรับสำคัญถัดไปอยู่ที่ 10 / 9.65 บาท
MBK	15.8	ราคาหุ้นแกว่งตัวลงในแนวโน้มขาลงระยะสั้น หลังราคาวันนี้แกว่งตัวหลุดเส้นค่าเฉลี่ย 200 วัน ประกอบกับเครื่องมือทางด้านเทคนิคหลายตัวส่งสัญญาณเชิงลบต่อเนื่อง เช่น stochastic, rsi, mfi เป็นต้น จึงให้นำน้ำหนักราคาอ่อนตัวทดสอบแนวรับถัดไปที่กำหนด	แนะนำให้ขายลดความเสี่ยงหากราคาหลุดต่ำกว่า 15.8 บาท โดยที่มีโซนแนวรับสำคัญถัดไปอยู่ที่ 15.4 / 15 บาท
SJWD	19.2	ราคาหุ้นแกว่งตัวลงในแนวโน้มขาลงระยะสั้น หลังราคาวันนี้แกว่งตัวหลุดเส้นค่าเฉลี่ย 50 วัน ประกอบกับเครื่องมือทางด้านเทคนิคหลายตัวส่งสัญญาณเชิงลบต่อเนื่อง เช่น stochastic, rsi, mfi เป็นต้น จึงให้นำน้ำหนักราคาอ่อนตัวทดสอบแนวรับถัดไปที่กำหนด	แนะนำให้ขายลดความเสี่ยงหากราคาหลุดต่ำกว่า 19.2 บาท โดยที่มีโซนแนวรับสำคัญถัดไปอยู่ที่ 18.4 - 18.2 บาท

*** Positive signal = ความหมายที่เกิดจากราคามีทิศทางเปลี่ยนแปลงที่เกิดจากพิจารณา 4 องค์ประกอบ คือ

1. การกลับตัวของแท่งเทียน Bar chart, Pivot point & Line chart

2. เกิดจากการ Breakout เส้น Trendline, Resistance line, Chart pattern, Fibo line, Parallel line เป็นต้น

3. เกิดจากการสนับสนุนเชิงบวกของสัญญาณทางเทคนิคประเภท Momentum indicators, Leading and Lagging Indicators เป็นต้น และ

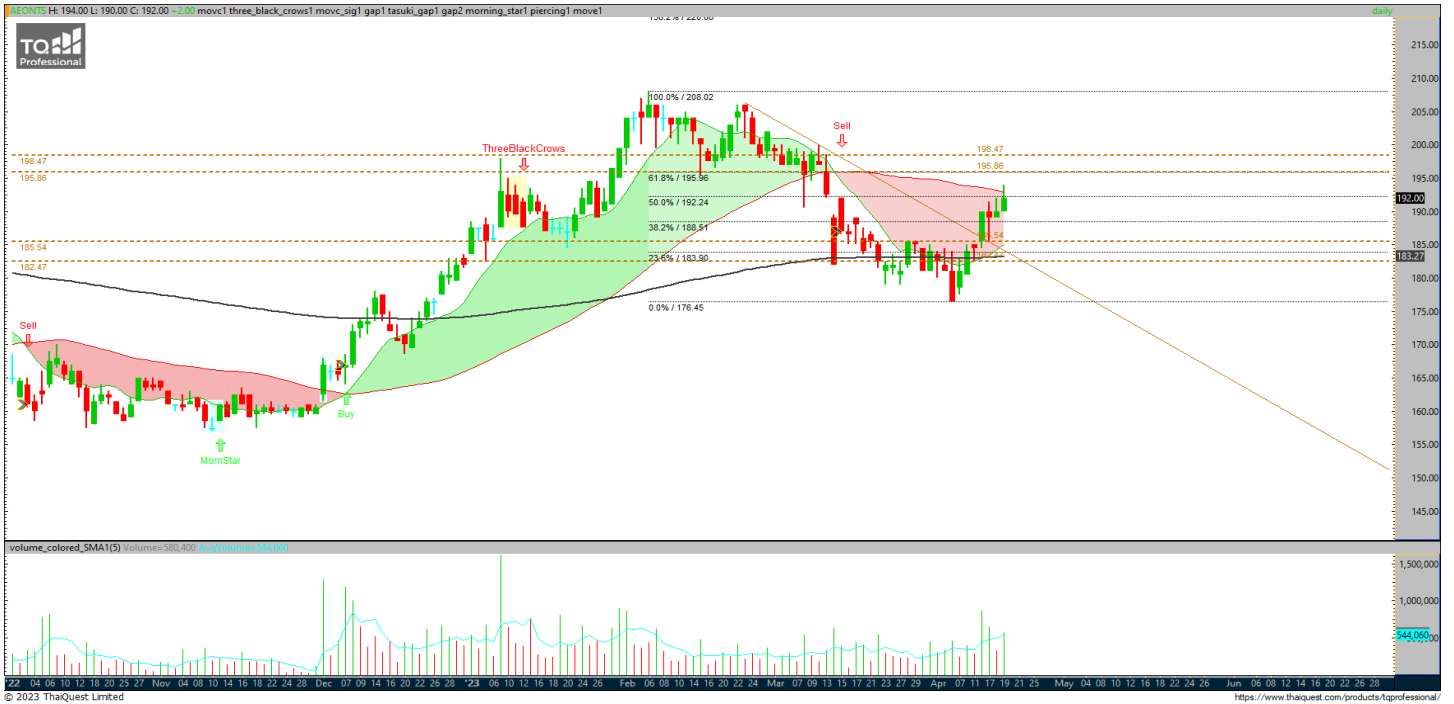
4. เกิดจากการสนับสนุนของเครื่องมือด้าน Volume Indicators เป็นต้น

**Negative Warning Signal = เป็นการเตือนถึงสัญญาณทางเทคนิคในเชิงลบระยะสั้น ซึ่งราคามีโอกาสเปลี่ยนแปลงในทิศทางที่อ่อนตัวช่วงระยะเวลาหนึ่ง ซึ่งเป็นจังหวะของการทำกำไร Profit Taking / Short against port / SBL เป็นต้น

Stock In Trend

AEONTS ชื่อเก็งกำไร

ราคาปิด 192
 เป้าหมาย 196 / 198.5
 แนวรับ 185.5 / 182.5



Reference Guide

TREND	Up
MOVING AVERAGES	Positive
PRICE PATTERN	Breakout s-t downtrend
MACD	Macd บีบเข้าหาแกน 0
Slow Stoch	ขยับขึ้น
RSI	ขยับขึ้น > 50%
OBV	ขยับขึ้น
MONEY FLOW INDEX	ขยับขึ้น

สรุปความคิดเห็น

ราคาหุ้น AEONTS ในกราฟ Daily Timeframe ยังให้น้ำหนักแกว่งตัวขึ้นต่อ หลังวานนี้แท่งเทียนสามารถผ่านทะลุเส้น s-t downtrend line เส้นหนึ่งขึ้นมา พร้อมกับการยืนเหนือเส้นค่าเฉลี่ย 10 วันได้ต่อเนื่อง พาสัญญาณบวกจากเครื่องมือทางด้านเทคนิค อาทิเช่น Slow stochastic ทรงตัว, RSI ขยับขึ้นเหนือแกน 50% และ MACD ที่บีบเข้าหาแกน 0 สำหรับ Volume Indicator อาทิเช่น OBV, Money Flow Index ขยับขึ้นเช่นกัน ฉะนั้นให้น้ำหนักราคาแกว่งตัวขึ้นทดสอบโซนแนวต้านระยะสั้นถัดไปที่ 196 / 198.5 บาท

ความเสี่ยง

ระดับการตัดขาดทุนคือ 182.5 บาท

BCH

ชื่อเก็งกำไร

ราคาปิด

21.4

เป้าหมาย

22 - 22.2

แนวรับ

21 - 20.8



Reference Guide

TREND	Up
MOVING AVERAGES	Positive
PRICE PATTEN	Uptrend channel
MACD	Macd > 0 ต่อเนื่อง
Slow Stoch	ขยับขึ้น
RSI	ขยับขึ้น > 50%
OBV	ขยับขึ้น
MONEY FLOW INDEX	ขยับขึ้น

สรุปความคิดเห็น

ราคาหุ้น BCH ในกราฟ Daily Timeframe ให้น้ำหนักแกว่งตัวขึ้นต่อในกรอบแนวโน้มขาขึ้น หลังจากนี้แกว่งเทียนสามารถรักษาฐานแนวรับที่ยกสูงขึ้นเหนือเส้นค่าเฉลี่ย 10 วันได้ต่อเนื่อง พยานสัญญาณบวกจากเครื่องมือทางด้านเทคนิคส่วนใหญ่ อาทิเช่น Slow stochastic แกว่งขึ้น, RSI ขยับขึ้นเหนือแกน 50% และ MACD > 0 ต่อเนื่อง สำหรับ Volume Indicator อาทิเช่น OBV, Money Flow Index ขยับขึ้นเช่นกัน ฉะนั้นให้น้ำหนักราคาแกว่งตัวขึ้นทดสอบโซนแนวต้านระยะสั้นถัดไปที่ 22 - 22.2 บาท

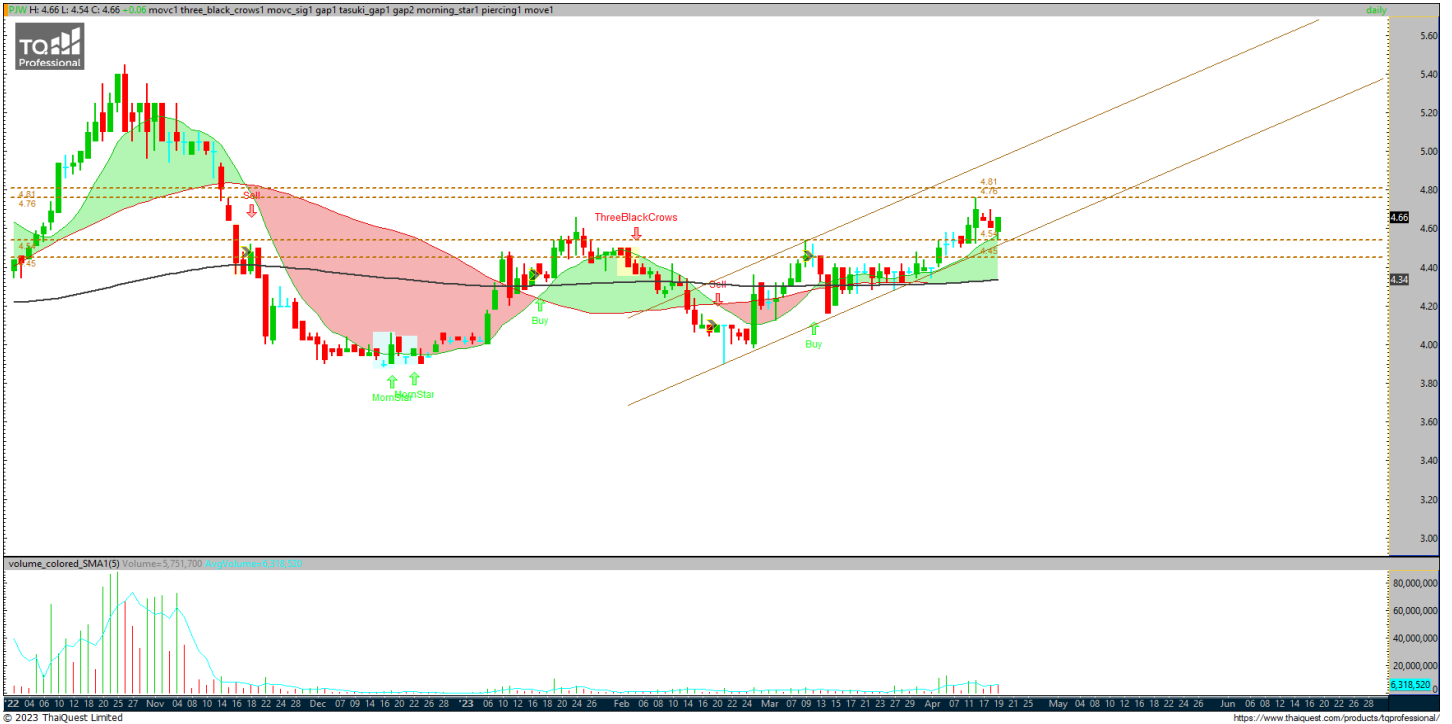
ความเสี่ยง

ระดับการตัดขาดทุนคือต่ำกว่า 20.8 บาท

PJW **ชื่อเก็งกำไร** **ราคาปิด 4.66**

เป้าหมาย 4.76 - 4.8

แนวรับ 4.54 / 4.46



Reference Guide	
TREND	Up
MOVING AVERAGES	Positive
PRICE PATTERN	Uptrend channel
MACD	Macd > 0 ต่อเนื่อง
Slow Stoch	ขยับขึ้น
RSI	ขยับขึ้น > 50%
OBV	ขยับขึ้น
MONEY FLOW INDEX	ขยับขึ้น

สรุปความคิดเห็น

ราคาหุ้น PJW ในกราฟ Daily Timeframe ให้น้ำหนักแกว่งตัวขึ้นต่อในกรอบแนวโน้มขาขึ้น หลังวานนี้แกว่งเทียนสามารถรักษาฐานแนวรับที่ยกสูงขึ้นเหนือเส้นค่าเฉลี่ย 10 วันได้ต่อเนื่อง พาสานสัญญาณบวกจากเครื่องมือทางด้านเทคนิคส่วนใหญ่ อาทิเช่น Slow stochastic แกว่งขึ้น, RSI ขยับขึ้นเหนือแกน 50% และ MACD > 0 ต่อเนื่อง สำหรับ Volume Indicator อาทิเช่น OBV, Money Flow Index ขยับขึ้นเช่นกัน ฉะนั้นให้น้ำหนักราคาแกว่งตัวขึ้นทดสอบโซนแนวต้านระยะสั้นถัดไปที่ 4.76 - 4.8 บาท

ความเสี่ยง

ระดับการตัดขาดทุนคือต่ำกว่า 4.46 บาท

TU	ชื่อเก็งกำไร	ราคาปิด	14.1
		เป้าหมาย	14.70 - 14.90
		แนวรับ	13.60 / 13.20



Reference Guide	
TREND	Technical rebound
MOVING AVERAGES	Positive
PRICE PATTERN	Breakout downtrend line
MACD	Macd ตัด signal line ขึ้น
Slow Stoch	ขยับขึ้น
RSI	ขยับขึ้นใกล้แกน 50%
OBV	ขยับขึ้น
MONEY FLOW INDEX	ขยับขึ้น

สรุปความคิดเห็น

ราคาหุ้น TU ในกราฟ Daily Timeframe ให้น้ำหนักอยู่ในด้าน Technical rebound หลังวานนี้แท่งเทียนเริ่มแกว่งตัวขึ้นผ่านเส้น Downtrend line เส้นหนึ่งขึ้นมาในลักษณะที่เป็น Two consecutive up พาสัญญาณบวกจากเครื่องมือทางด้านเทคนิค อาทิเช่น Slow stochastic ขยับขึ้น, RSI ขยับขึ้นใกล้แกน 50% และ MACD ที่ ตัด Signal line ขึ้น , สำหรับ Volume Indicator อาทิเช่น OBV, Money Flow Index ขยับขึ้นเช่นกัน ฉะนั้นให้น้ำหนักราคาแกว่งตัวขึ้นทดสอบโซนแนวต้านระยะสั้นถัดไปที่ 14.7 / 14.9 บาท

ความเสี่ยง

ระดับการตัดขาดทุนคือต่ำกว่า 13.2 บาท

Stock (Update)

ICHI

ชื่อเก็งกำไร

ราคาปิด 13.10 บาท



ความคิดเห็น ชื่อเก็งกำไร : ไม่เปลี่ยนแปลงความคิดเห็น ราคาเมื่อวานปิดตัวออกด้านข้าง ราคาหุ้น ICHI ในกราฟ Daily Timeframe ให้น้ำหนักแกว่งตัวขึ้นต่อในกรอบแนวโน้มขาขึ้น หลังวานนี้ราคาหุ้นเริ่มกลับตัวขึ้นมายืนเหนือเส้นค่าเฉลี่ย 10,50 วัน พसान Volume ที่เริ่มเร่งตัวขึ้น และสัญญาณบวกจากเครื่องมือทางด้านเทคนิคส่วนใหญ่ อาทิเช่น Slow stochastic แกว่งขึ้น, RSI ขยับขึ้นเหนือแกน 50% และ MACD ที่ตัดแกน 0 ขึ้น สำหรับ Volume Indicator อาทิเช่น OBV, Money Flow Index ขยับขึ้นเช่นกัน ฉะนั้นให้น้ำหนักราคาแกว่งตัวขึ้นทดสอบโซนแนวต้านตามกำหนดเดิมที่ 13.8 / 14.3 บาท (ระดับการตัดขาดทุนคือต่ำกว่า 12.6 บาท)

Warrant Update

Most 14 Active Warrants

Symbol	close	Black-Scholes	% All-in Premium	แนวรับ	แนวต้าน
NRF-W1	0.48	0.00	70.68%	0.36	0.60
OTO-W1	5.30	9.29	-50.89%	5.15	5.60
BANPU-W5	1.88	1.80	-2.51%	1.81	1.95
NEX-W2	17.20	16.01	86.75%	16.70	17.60
CHAYO-W2	0.24	0.14	20.44%	0.20	0.30
UBIS-W1	0.19	N/A	N/A	0.17	0.24
UREKA-W2	0.10	N/A	N/A	0.08	0.14
PROEN-W1	2.18	2.03	-8.80%	2.08	2.30
APURE-W3	0.89	0.13	60.00%	0.84	0.96
GLORY-W1	2.52	2.07	-20.59%	2.40	2.64
III-W1	6.95	7.32	-10.03%	6.75	7.15
KWM-W1	0.32	0.39	-6.35%	0.27	0.38
IP-W1	1.07	0.00	101.96%	1.04	1.16
DOD-W2	0.10	0.00	280.25%	0.08	0.14

% All-in Premium

Symbol	close	Black-Scholes	% All-in Premium	แนวรับ	แนวต้าน
OTO-W1	5.30	9.29	-50.89%	5.15	5.60
BANPU-W5	1.88	1.80	-2.51%	1.81	1.95
PROEN-W1	2.18	2.03	-8.80%	2.08	2.30
GLORY-W1	2.52	2.07	-20.59%	2.40	2.64
III-W1	6.95	7.32	-10.03%	6.75	7.15
KWM-W1	0.32	0.39	-6.35%	0.27	0.38

***ใช้ราคาปิดของวันที่ 19 / 04 / 2023 ในการคำนวณ*

***ใช้ราคาปิดของวันที่ 19 / 04 / 2023 ในการคำนวณ*

คำแนะนำการลงทุน และความหมายของคำแนะนำการลงทุน

Stock Rating หมายถึง การให้น้ำหนักการลงทุนของบริษัท แบ่งเป็น 4 ระดับ

Buy หมายถึง ราคาพื้นฐานสูงกว่าราคาตลาด 15%

Trading Buy หมายถึง ราคาพื้นฐานสูงกว่า ราคาตลาดระหว่าง 5% - 15%

Neutral หมายถึง ราคาพื้นฐานสูงกว่าราคาตลาดไม่เกิน 5% หรือต่ำกว่าราคาตลาดไม่เกิน 5%

Reduce หมายถึง ราคาพื้นฐานต่ำกว่าราคาตลาด 5%

คำจำกัดความ

Sector หมายถึง กลุ่มอุตสาหกรรมที่บริษัทจัดอยู่

Sector Rating หมายถึง การให้น้ำหนักการลงทุนของกลุ่มอุตสาหกรรม แบ่งเป็น 3 ระดับ

Bullish หมายถึง หุ้นส่วนใหญ่ในกลุ่มอุตสาหกรรมได้รับคำแนะนำ "Buy" หรือคำแนะนำเฉลี่ยถ่วงน้ำหนักของกลุ่มอุตสาหกรรมคือ "Buy" และ "Trading Buy"

Neutral หมายถึง หุ้นส่วนใหญ่ในกลุ่มอุตสาหกรรมได้รับคำแนะนำ "Neutral" หรือคำแนะนำเฉลี่ยถ่วงน้ำหนักของกลุ่มอุตสาหกรรมคือ "Neutral"

Bearish หมายถึง หุ้นส่วนใหญ่ในกลุ่มอุตสาหกรรมได้รับคำแนะนำ "Reduce" หรือ "Sell" หรือคำแนะนำเฉลี่ยถ่วงน้ำหนักของกลุ่มอุตสาหกรรมคือ "Reduce" หรือ "Sell"

Current หมายถึง การให้น้ำหนักการลงทุนของบริษัท ณ ปัจจุบัน

Previous หมายถึง การให้น้ำหนักการลงทุนของบริษัท ก่อนหน้านี้

Market Prices หมายถึง ราคาหุ้น ณ ปัจจุบัน

Fair Price หมายถึง ราคาที่เหมาะสมตามปัจจัยพื้นฐาน

Net Profit หมายถึง กำไรสุทธิ (ล้านบาท)

EPS หมายถึง กำไรสุทธิต่อหุ้น (บาท)

EPS Growth หมายถึง อัตราการขยายตัวของกำไรต่อหุ้น (%)

PER หมายถึง ราคาหุ้นปัจจุบัน / กำไรสุทธิต่อหุ้น (เท่า)

P/BV หมายถึง ราคาหุ้นปัจจุบัน / มูลค่าทางบัญชีต่อหุ้น (เท่า)

EBITDA หมายถึง กำไรก่อนหักดอกเบี้ย ภาษี ค่าเสื่อมราคา และ ค่าตัดจำหน่าย (บาท)

EBITDA Growth หมายถึง อัตราการขยายตัวของ กำไรก่อนหักดอกเบี้ย ภาษี ค่าเสื่อมราคา และ ค่าตัดจำหน่าย (%)

EV / EBITDA หมายถึง มูลค่ากิจการ / กำไรก่อนหักดอกเบี้ย ภาษี ค่าเสื่อมราคา และ ค่าตัดจำหน่าย (เท่า)

DPS หมายถึง เงินปันผลต่อหุ้น (บาท)

Dividend Yield หมายถึง อัตราผลตอบแทนของเงินปันผล (%)

เอกสารฉบับนี้จัดทำขึ้นโดยบริษัทหลักทรัพย์ กรุงศรี พัฒนสิน จำกัด (มหาชน) ("บริษัท") ข้อมูลที่ปรากฏในเอกสารฉบับนี้จัดทำโดยอาศัยข้อมูลที่จัดหาจากแหล่งที่เชื่อหรือควรเชื่อว่าจะมีความน่าเชื่อถือ และ/หรือถูกต้อง อย่างไรก็ตาม บริษัทไม่ยืนยัน และไม่รับรองถึงความครบถ้วนสมบูรณ์หรือถูกต้องของข้อมูลดังกล่าว และไม่รับประกันราคาหรือผลตอบแทนของหลักทรัพย์ที่ปรากฏข้างต้น แม้ว่าข้อมูลดังกล่าวจะปรากฏข้อความที่อาจเป็นหรืออาจตีความว่าเป็นเช่นนั้นได้ บริษัท จึงไม่รับผิดชอบต่อการนำเอาข้อมูล ข้อความ ความเห็น และหรือบทสรุปที่ปรากฏในเอกสารฉบับนี้ไปใช้ไม่ว่ากรณีใดๆ บริษัท รวมถึงบริษัทที่เกี่ยวข้อง ลูกค้า ผู้บริหารและพนักงานของบริษัทต่างๆ อาจจะมีการลงทุนใน หรือซื้อ หรือขายหลักทรัพย์ที่ปรากฏในเอกสารฉบับนี้ได้ทุกเวลา ข้อมูลและความเห็นที่ปรากฏอยู่ในเอกสารฉบับนี้ มิได้ประสงค์จะชี้ชวน เสนอแนะ หรือจูงใจให้ลงทุนใน หรือซื้อ หรือขายหลักทรัพย์ที่ปรากฏในเอกสารฉบับนี้ และข้อมูลอาจมีการแก้ไขเพิ่มเติมเปลี่ยนแปลงโดยมีต้องแจ้งให้ทราบล่วงหน้า ผู้ลงทุนควรใช้ดุลยพินิจอย่างรอบคอบในการลงทุนในหรือซื้อหรือขายหลักทรัพย์ บริษัทสงวนลิขสิทธิ์ในข้อมูลที่ปรากฏในเอกสารนี้ ห้ามมิให้ผู้ใช้ประโยชน์ ทำซ้ำ ดัดแปลง นำออกแสดง ทำให้ปรากฏ หรือเผยแพร่ต่อสาธารณชน ไม่ว่าด้วยประการใด ๆ ซึ่งข้อมูลในเอกสารนี้ ไม่ว่าทั้งหมดหรือบางส่วน เว้นแต่ได้รับอนุญาตเป็นหนังสือจากบริษัทเป็นการล่วงหน้า การกล่าว คิด หรืออ้างอิง ข้อมูลบางส่วนตามสมควรในเอกสารนี้ ไม่ว่าในบทความ บทวิเคราะห์ บทความวิจัย หรือในเอกสาร หรือการสื่อสารอื่นใดจะต้องกระทำโดยถูกต้อง และไม่เป็นการก่อให้เกิดการเข้าใจผิดหรือความเสียหายแก่บริษัท ต้องรับรู้ถึงความเป็นเจ้าของลิขสิทธิ์ในข้อมูลของบริษัท และต้องอ้างอิงถึงฉบับที่และวันที่ในเอกสารฉบับนี้ของบริษัทโดยชัดเจน การลงทุนในหรือซื้อหรือขายหลักทรัพย์ย่อมมีความเสี่ยง ท่านควรทำความเข้าใจอย่างถี่ถ้วนต่อลักษณะของหลักทรัพย์แต่ละประเภท และควรศึกษาข้อมูลของบริษัทที่ออกหลักทรัพย์และข้อมูลอื่นใดที่เกี่ยวข้องก่อนการตัดสินใจลงทุนในหรือซื้อหรือขายหลักทรัพย์

CORPORATE GOVERNANCE REPORT OF THAI LISTED COMPANIES 2022 (as 02 April 2023)

	AAV AMARIN AWC BEM BWG COLOR DELTA EPG GFPT HENG IRPC KTB MAJOR MSC OISHI PLANB PTG RS SCCC SENAJ SORKON STI TFMAMA TKN TRC TVI WAVE	ADVANC AMATA AYUD BEYOND CENTEL COM7 DEMCO ETC GGC HMPRO ITEL KTC MAKRO MST OR PLANET PTT S SCG SGF SPALI SUN THANA TKS TSC TVO WHA	AF AMATAV BAFS BGC CFRESH COMAN DOHOME ETE GLAND ICC IVL LALIN MALEE MTC ORI PLAT PTTEP S&J SCGP SHR SPALI SUSCO THANI TKT TSR TWPC WHAUP	AH ANAN BAM BGRIM CGH COTTO DRT FN GLOBAL ICHI JTS LANNA MBK MVP OSP PORT PTTGC SAAM SCM SICT SPRC SUTHA THCOM TMILL TSTE UAC WICE	AIRA AOT BANPU BIZ CHEWA CPALL DUSIT FNS GPI III K LHFG MC NCL OTO PPS PYLON SABINA SCN SIRI SPVI SVI THG TMT TSTH UBIS WINNER	AJ AP BAY BKI CHO CPF EA FPI GPSC ILINK K KBANK LIT MCOT NER PAP PR9 Q-CON SAMART SIS SSC SYMC THIP TNDT TTA UPOIC XPG	AKP APURE BOL CIMBT CPI EASTW FPT GRAMMY ILM KCE LOXLEY METCO NER PCSGH PREB QH SAMTEL SEAFCO SITHAI SSC SYNTEC THRE TNITY TTB UV ZEN	AKR ARIP BBL BPP CK CPN ECF FSMART GULF IND KEX KGI LPN MFEC NKI NOBLE PDG PRM QTC SAT SEAOIL SEJWD SMP STA TACC THRE TOA TTCL VCOM	ALLA ASP BCP BRR CKP CRC ECL FVC GUNKUL INTUCH KGI LRH MINT NOBLE PDJ PRM RABBIT SAT SE-ED SMPC STA TASCO TIPCO TOP TTW VGI	ALT ASW BCPG BTS CM CSS EE GC HANA IP KKP LST MONO NVD PG PSH RATCH SC SELIC SNC STEC TCAP TISCO TPBI TU VIH	AMA AUCT BDMS BTW CNT DDD EGCO GEL HARN IRC KSL MACO MOONG NYT PHOL PSL RBF SCC SENA SONIC STGT TEAMG TK TQM VDVH WACOAL
--	--	---	---	--	--	--	--	---	--	---	---

	2S AIT ASEFA BE8 BYD CIVIL DHOUSE FE HEMP INSET KBS KWM MFC NDR OCC PLE PROS RPC SAWAD SINGER SNP STPI TFI TNL TQR UMI WIN	7UP ALUCON ASIA BEC CBG CMC DITTO FLOYD HPT INSURE KCAR L&E MGT NETBAY OGC PM PROUD RT SCAP SKE SO SUC TFM TNP TRITN UOBKH WINMED	ABM AMANAH ASIAN BH CEN CPL DMT FORTH HTC IRPC KGEN LDC MICRO NEX ONEE PMTA PSG RWI SCI SKN SPA SVOA TGH TNR TRT UP WORK	ACE AMR ASIMAR BIG CHARAN CPW DOD FSS HUMAN IT KIAT LEO MILL NINE PACO PPP PSTC S11 SCP SKR SPC SVT TIDLOR TOG TRU UPF WP	ACG APCO ASK BJC CHAYO CRANE DPAINT FTE HYDRO ITD KISS LH MITSIB NNCL PATO PPPM PTC SA SECURE SKY SPCG SWC TIGER TPA TRV TSE VIBHA XO	ADB APCS ASN BJCHI CHG CRD DV8 GBX ICN J KK LHK MK NOVA PB PRAPAT PTC SABUY SECURE SLP SR SYNEX TIPH TPAC TSE VIBHA YUASA	ADD AQUA ATP30 BLA BR CHOTI CSC EASON GCAP IFS JAS KOOL M MODERN NRF PICO PRECHA QLT SAK SFLEX SMART SRICHA TAE TITLE TPCS TVT VL ZIGA	AEONTS ARIN B BR CHOW CSP EFORL GENCO IIG JCK KUMWEL MATCH MTI NATION NRF PIMO PRIME RCL RICHY SAMCO SFP SMT SSF TAKUNI TM TPIPL TWP VPO	AGE ARROW BA BRI CI CV ERW GJS IMH JCKH KUN MBAX NATION NTV PIN PRIN RICHY SAMCO SFT SMT SSP TCC TMC TPIPP UBE VRANDA	AHC AS BC BROOK CIG CWT ESSO GTB INET JMT KUN MEGA NCAP NUSA PJW PRIN RJH SANKO SGP SMT STANLY TCC TMD TPLAS UEC WGE	AIE ASAP BCH BSM CITY DCC ESTAR GYT INGRS JR KWC META NCH NWR PL PROEN ROJNA SAPPE SIAM SNNP STC TFG TMI TPS UKEM WIJK
--	--	---	--	---	--	---	---	---	--	---	---

	A BGT CMR F&D INOX MATI NFC RAM SQ TNH VARO	A5 BLAND CPANEL FMT JAK M-CHAI NSL ROCK STARK TNPC W	AI BM CPT GIFT JMART MCS NV RP STECH TOPP WFX	ALL BROCK CSR GLOCON GLORY JUBILE MENA PEACE RSP TC TPCH WPH	ALPHAX BSBM CTW GLORY JSP MENA PEACE RSP TC TPOLY YGG	AMC BTNC D GREEN KASET MJD PF SIMAT TCCC TRUBB	APP CAZ DCON GSC KCM MORE PK SISB TCJ TTI	AQ CCP EKH GTV KWI MPIC PPM SK TEAM TYCN	AU CGD EMC HL KYE MUD PRAKIT SOLAR THE UMS	B52 CMAN EP HTECH LEE NC PTECH SPACK THMUI UNIQ	BEAUTY CMO EVER IHL LPH NEWS PTL SPG TKC UREKA
--	---	--	---	---	---	---	--	---	---	--	---

ช่วงคะแนน	สัญลักษณ์	ความหมาย
90 - 100		ดีเลิศ
80 - 89		ดีมาก
70 - 79		ดี
60 - 69		ดีพอใช้
50 - 59		ผ่าน
ต่ำกว่า 50	No logo given	N/A

การเปิดเผยผลการสำรวจของสมาคมส่งเสริมสถาบันกรรมการบริษัทไทย (IOD) ในเรื่องการกำกับดูแลกิจการ (Corporate Governance) นี้เป็นการดำเนินการตามนโยบายของสำนักงานคณะกรรมการกำกับหลักทรัพย์และตลาดหลักทรัพย์ โดยการสำรวจของ IOD เป็นการสำรวจและประเมินจากข้อมูลของบริษัทจดทะเบียนในตลาดหลักทรัพย์แห่งประเทศไทย และตลาดหลักทรัพย์ เอ็มเอไอ (MAI) ที่มีการเปิดเผยต่อสาธารณะ และเป็นข้อมูลสำหรับผู้ลงทุนทั่วไปสามารถเข้าถึงได้ ดังนั้น ผลสำรวจดังกล่าวจึงเป็นการนำเสนอในมุมมองของบุคคลภายนอก โดยไม่ได้เป็นการประเมินการปฏิบัติ และมิได้มีการใช้ข้อมูลภายในเพื่อการประเมิน ผลสำรวจดังกล่าวเป็นการสำรวจ ณ วันที่ปรากฏในรายงานการกำกับดูแลกิจการของบริษัทจดทะเบียนไทยเท่านั้น ดังนั้น ผลการสำรวจจึงอาจเปลี่ยนแปลงได้ภายหลังวันดังกล่าว ทั้งนี้ บริษัทหลักทรัพย์ กรุงศรี พัฒนสิน จำกัด (มหาชน) มิได้ยืนยันหรือรับรองถึงความถูกต้องของผลการสำรวจดังกล่าวแต่อย่างใด

* บริษัทหรือกรรมการหรือผู้บริหารของบริษัทที่มีข้อผิดพลาดในการกำกับดูแลกิจการ เช่น การกระทำความผิดเกี่ยวกับหลักทรัพย์ การทุจริต คอร์รัปชัน เป็นต้น ซึ่งการใช้ข้อมูล CGR ควรตระหนักถึงข้อดังกล่าวประกอบด้วย อ่านรายละเอียดเพิ่มเติมได้ที่ <http://www.thai-iod.com/en/projects-2.asp>

แหล่งที่มา : <https://market.sec.or.th/public/idisc/th/Ranking/Listed/Issuer>

ANTI-CORRUPTION PROGRESS INDICATOR ข้อมูล ณ วันที่ 02 เมษายน 2566

ได้รับการรับรอง

2S	7UP	ADVANC	AF	AI	AIE	AIRA	AJ	AKP	AMA	AMANAH	AMATA	AMATAV
AP	APCS	AS	ASIAN	ASK	ASP	AWC	AYUD	B	BAFS	BAM	BANPU	BAY
BBL	BCH	BCP	BCPG	BE8	BEC	BEYOND	BGC	BGRIM	BKI	BLA	BPP	BROOK
BRR	BSBM	BTS	BWG	CEN	CENTEL	CFRESH	CGH	CHEWA	CHOTI	CHOW	CIG	CIMBT
CM	CMC	COM7	COTTO	CPALL	CPF	CPI	CPL	CPN	CRC	CSC	DCC	DELTA
DEMCO	DIMET	DRT	DUSIT	EA	EASTW	EGCO	EP	EPG	ERW	ESTAR	ETE	FE
FNS	FPI	FPT	FSMART	FSS	FTE	GBX	GC	GCAP	GEL	GFPT	GGC	GJS
GPI	GPSC	GSTEEL	GULF	GUNKUL	HANA	HARN	HEMP	HENG	HMPRO	HTC	ICC	ICHI
IFS	III	ILINK	INET	INSURE	INTUCH	IRC	IRPC	ITEL	IVL	JKN	JR	K
KASET	KBANK	KBS	KCAR	KCE	KGEN	KGI	KKP	KSL	KTB	KTC	KWI	L&E
LANNA	LH	LHFG	LHK	LPN	LRH	M	MAJOR	MAKRO	MALEE	MATCH	MBAX	MBK
MC	MCOT	META	MFC	MFEC	MILL	MINT	MONO	MOONG	MSC	MST	MTC	MTI
NEP	NINE	NKI	NOBLE	NOK	NWR	OCC	OGC	ORI	PAP	PATO	PB	PCSGH
PDG	PDJ	PG	PHOL	PK	PL	PLANB	PLANET	PLAT	PM	PPP	PPPM	PPS
PR9	PREB	PRG	PRINC	PRM	PROS	PSH	PSL	PSTC	PT	PTG	PTT	PTTEP
PTTGC	PYLON	Q-CON	QH	QLT	QTC	RABBIT	RATCH	RML	RWI	S&J	SAAM	SABINA
SAPPE	SAT	SC	SCB	SCC	SCCC	SCG	SCGP	SCM	SCN	SEAOIL	SE-ED	SELIC
SENA	SGP	SINGER	SIRI	SITHAI	SKR	SMIT	SMK	SMPC	SNC	SNP	SORKON	SPACK
SPALI	SPC	SPI	SPRC	SRICHA	SSF	SSP	SSSC	SST	STA	STGT	STOWER	SUSCO
SVI	SYMC	SYNTEC	TAE	TAKUNI	TASCO	TCAP	TCMC	TFG	TFI	TFMAMA	TGH	THANI
THCOM	THIP	THRE	THREL	TIDLOR	TIPCO	TISCO	TKS	TKT	TMILL	TMT	TNITY	TNL
TNP	TNR	TOG	TOP	TOPP	TPA	TPCS	TPP	TRU	TSC	TSTE	TSTH	TTA
TTB	TTCL	TU	TVDH	TVI	TVO	TWPC	UBE	UBIS	UEC	UKEM	UOBKH	UPF
UV	VGI	VIH	WACOAL	WHA	WHAUP	WICE	WIJK	XO	YUASA	ZEN	ZIGA	

ประกาศเจตนาสมัคร

AH	ALT	APCO	ASW	B52	CHG	CI	CPR	CPW	DDD	DHOUSE	DOHOME	ECF
EKH	ETC	EVER	FLOYD	GLOBAL	ILM	INOX	J	JMART	JMT	JTS	KEX	KUMWEL
LDC	MEGA	NCAP	NOVA	NRF	NUSA	OR	PIMO	PLE	RS	SAK	SIS	SSS
STECH	SUPER	SVT	TKN	TMD	TMI	TQM	TRT	TSI	VARO	VCOM	VIBHA	W

WIN

ระดับ (Level)

ผลการประเมิน

ได้รับการรับรอง (Certified)

การแสดงให้เห็นถึงการนำไปปฏิบัติโดยมีการสอบทานความครบถ้วนเพียงพอของกระบวนการทั้งหมดจากคณะกรรมการตรวจสอบหรือผู้สอบบัญชีที่ ก.ล.ต. ให้ความเห็นชอบ การได้รับการรับรองเป็นสมาชิกแนวร่วมปฏิบัติของภาคเอกชนไทยในการต่อต้านทุจริต หรือได้ผ่านการตรวจสอบเพื่อให้ความเชื่อมั่นอย่างเป็นทางการจากหน่วยงานภายนอก

ประกาศเจตนาสมัคร (Declared)

การแสดงให้เห็นถึงความมุ่งมั่นโดยการประกาศเจตนาสมัครเข้าเป็นแนวร่วมปฏิบัติ (Collective Action Coalition) ของภาคเอกชนไทยในการต่อต้านทุจริต

การเปิดเผยผลการประเมินดัชนีชี้วัดความคืบหน้าการป้องกันกรณีส่วนเกี่ยวข้องกับการทุจริตคอร์รัปชัน (Anti-Corruption Progress Indicators) ของบริษัทจดทะเบียนในตลาดหลักทรัพย์แห่งประเทศไทยซึ่งจัดทำโดยสถาบันไทยพัฒน์นี้ เป็นการดำเนินการตามนโยบายและตามแผนพัฒนาความยั่งยืนสำหรับบริษัทจดทะเบียนของสำนักงานคณะกรรมการกำกับหลักทรัพย์และตลาดหลักทรัพย์ โดยผลการประเมินดังกล่าวของสถาบันไทยพัฒน์ อาศัยข้อมูลที่ได้รับจากบริษัทจดทะเบียนตามที่บริษัทจดทะเบียนได้ระบุในแบบแสดงข้อมูลเพื่อการประเมิน Anti-Corruption ซึ่งได้อ้างอิงข้อมูลมาจากแบบแสดงรายการข้อมูลประจำปี (แบบ 56-1) รายงานประจำปี (แบบ 56-2) หรือในเอกสารและหรือรายงานอื่นที่เกี่ยวข้องของบริษัทจดทะเบียนนั้น แล้วแต่กรณี ดังนั้น ผลการประเมินดังกล่าวจึงเป็นการนำเสนอในมุมมองของสถาบันไทยพัฒน์ซึ่งเป็นบุคคลภายนอก โดยมีได้เป็นการประเมินการปฏิบัติของบริษัทจดทะเบียนในตลาดหลักทรัพย์แห่งประเทศไทย และมีได้ใช้ข้อมูลภายในเพื่อการประเมิน

เนื่องจากผลการประเมินดังกล่าวเป็นเพียงผลการประเมิน ณ วันที่ปรากฏในผลการประเมินเท่านั้น ดังนั้น ผลการประเมินจึงอาจเปลี่ยนแปลงได้ภายหลังวันดังกล่าว หรือเมื่อข้อมูลที่เกี่ยวข้องมีการเปลี่ยนแปลง ทั้งนี้ บริษัทหลักทรัพย์ กรุงศรี พัฒนสิน จำกัด (มหาชน) มิได้ยืนยัน ตรวจสอบ หรือรับรองความถูกต้องครบถ้วนของผลการประเมินดังกล่าวแต่อย่างใด

แหล่งที่มา : <https://market.sec.or.th/public/idisc/th/Ranking/Listed/Issuer>