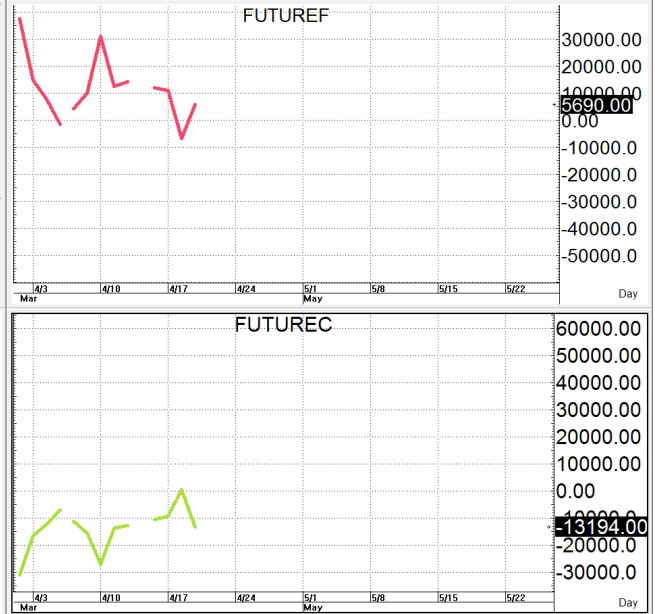
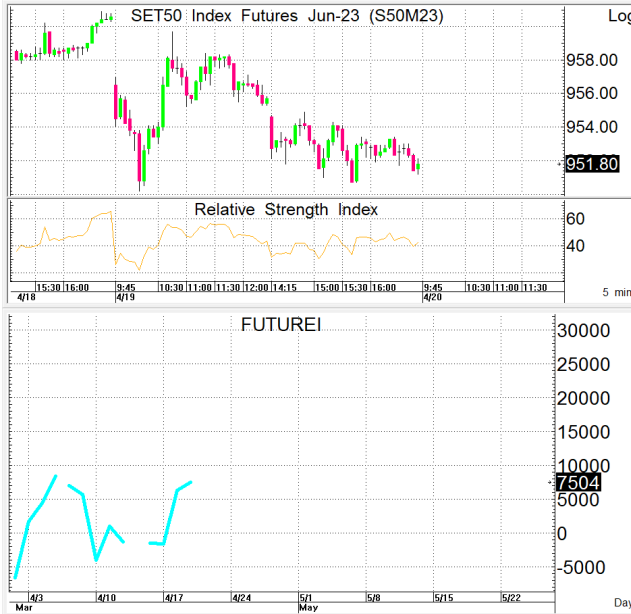


**S50M23**

951.7

**S=946-940**

**R=957-963**



กลยุทธ์: พลิกกลับลงมาปิดได้เส้น 10 วันที่ 957+/- ใหม่เลยทำให้น้ำสั้นกลับมาเป็นฝ่ายได้เปรียบอีกครั้งขอวางแผนการเล่นตามนี้  
กล่าวคือ หากคิดจะเล่นเกมสร์ก็รอ OPEN SHORT ตอนตีขึ้นมาแถวแนวต้านที่ให้แล้วรอปิดทำกำไรตอนย่อตัวกลับมาในระหว่างวัน  
โดยกำหนดจุดตัดขาดทุนหรือ CUT LOSS เมื่อขาดทุนเกิน 5 Points เพื่อทำ Risk-Control หรือเมื่อ S50M23 ปิดเหนือ 971  
แต่ในทางกลับกันหากสนใจจะเล่นเกมสร์ก็รอ bet OPEN LONG แถวๆ แนวรับที่ให้ไว้แล้วรอไปขายทำกำไรตอนตีกลับขึ้นมาใน  
ระหว่างวันแต่ก็ควรวาง Trading stop ด้วยนะหากราคาออกจากต้นทุนเกิน 5 Points หรือเมื่อ S50M23 ลงมาปิด ต่ำกว่า 939

รายงานฉบับนี้จัดทำขึ้นโดยข้อมูลเท่าที่ปรากฏและเชื่อว่าเป็นที่น่าเชื่อถือได้แต่ไม่ถือเป็นการยืนยันความถูกต้องและความสมบูรณ์ของ ข้อมูลนั้นๆ โดยบริษัทหลักทรัพย์ ตรีเน็ต จำกัด ผู้จัดทำ  
ขอสงวนสิทธิ์ในการเปลี่ยนแปลงความเห็นหรือประมาณการณต่างๆ ที่ปรากฏในรายงานฉบับนี้โดยไม่ต้องแจ้งล่วงหน้า รายงานฉบับนี้มีวัตถุประสงค์เพื่อใช้ประกอบการตัดสินใจของนักลงทุน  
โดยไม่ได้เป็นการชี้นำหรือชักชวนให้นักลงทุนทำการซื้อหรือขาย หลักทรัพย์ หรือตราสารทางการเงินใดๆ ที่ปรากฏในรายงาน