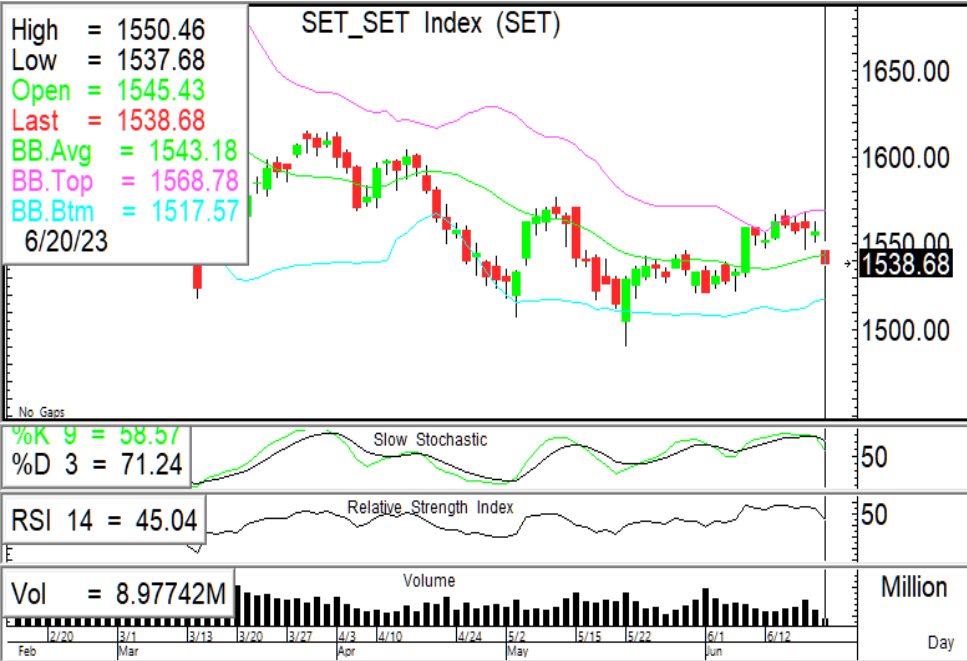


SET INDEX

รอลงประธานเฟด / DELTA กดดันตลาด



SET Index... ดัชนีปรับตัวลงแรง 18 จุด โดยเป็นผลการปรับตัวลงแรงของ DELTA ตัวเดียวกว่า 25.7 จุด หลังราคาทำ new high ไปเมื่อวาน โดย DELTA ติด Cash Balance อีกรอบทำให้เสี่ยงเพิ่มขึ้นที่จะหลุด SET50 ขณะที่วันนี้กลุ่ม Big cap. หลายตัวปรับตัวขึ้นมองว่าเป็น sentiment เชิงบวกมาจากการที่ กกต. ประกาศรับรอง สส. 500 คนไปเมื่อวานนี้ ซึ่งหลังจากนี้คาดว่าวันที่ 4 ก.ค.จะเป็นวันประชุมสภาครั้งแรก เพื่อทำการเลือก ประธานสภาและรองประธานสภาอีก 2 คน ปัจจัยที่ต้องติดตามรอดูการแถลงของนายเจอโรม พาวเวล ประธานธนาคารกลางสหรัฐ (เฟด) ต่อรัฐสภาสหรัฐ เพื่อหาแนวโน้มการกำหนดอัตราดอกเบี้ย

แนวรับ	1535	1530
แนวต้าน	1545	1550

กลยุทธ์การลงทุน... ดัชนีเปิด gap ปรับตัวลงแรงต่ำกว่าแนวรับ 1550 ลงมา แนวรับถัดไป 1535/1530 แนวต้าน 1545/1550

ASL Picks

SCB – SHR

SCB 107.50 (+0.50 , +0.47%)

SHR 3.44 (+0.02, +0.58%)



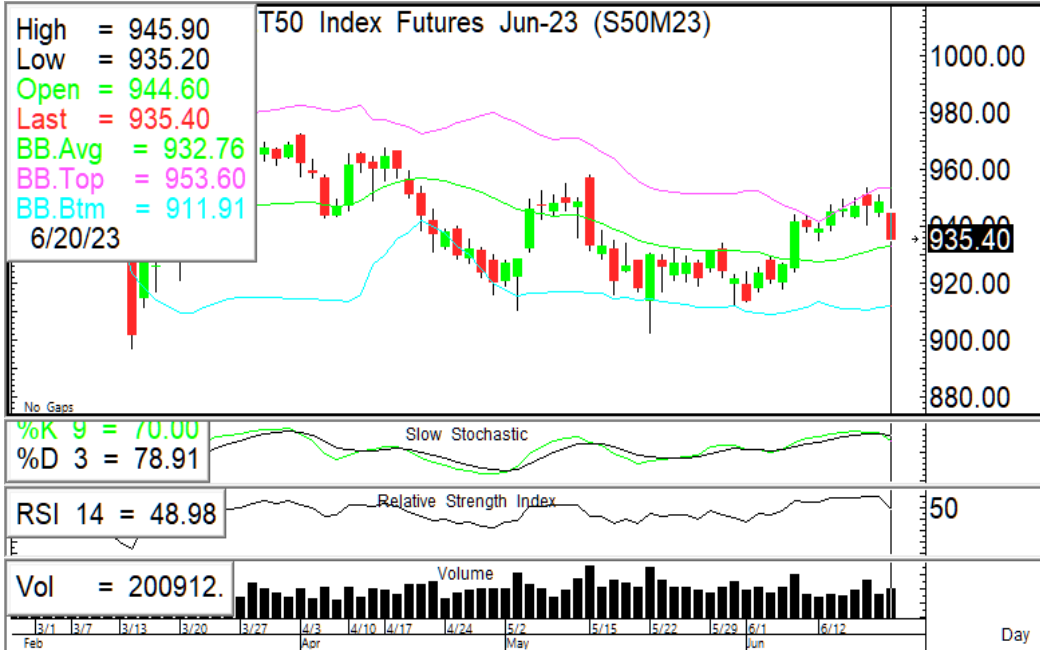
เปิดขึ้น EMA10วัน ปรับตัวขึ้นมีโอกาสทดสอบแนวต้าน 108.50 ผ่าน ยืนแนวต้านถัดไป 110 แนวรับ 107/105.50 หนุนด้วย RSI ชีขึ้น

ไม่สร้างจุดต่ำกว่า ปรับตัวขึ้นมีโอกาสทดสอบแนวต้าน 3.56/3.64 แนวรับ 3.42/3.36 หนุนด้วย RSI เริ่มขึ้น

แนวรับ			แนวต้าน			ตัดขาดทุน				
107.00	105.50	108.50	110.00	105.50		3.42	3.36	3.56	3.64	3.36

S50M23

ที่ 935 เป็นจุดพิจารณา



ภาพทางเทคนิค ราคาเปิดที่แนวรับ 945 มีแรงขายปรับตัวลงแรงต่ำกว่า 940 ลงมา แนวรับถัดไป 935/930 แนวต้าน 945/950

กลยุทธ์: ต่ำกว่าแนวรับ 940 ลงมาเปิด short (ทุน940) เข้าทำกำไรที่ 935

- ที่ 935 ไม่ต่ำกว่า มีโอกาส rebound แนวต้าน 945/950
- ที่ 935 ต่ำกว่ายัง Hold short

แนวรับ

แนวต้าน

จุดพิจารณา

935

930

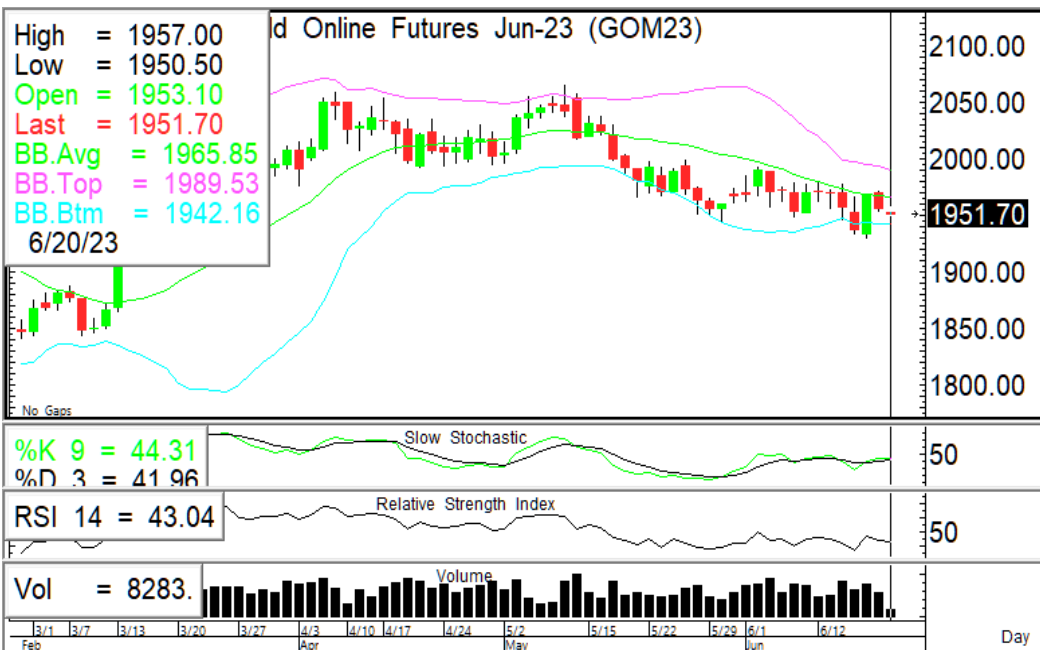
945

950

935

GOM23

ที่ 1945 เป็นจุดพิจารณา



ภาพทางเทคนิค ราคาแกว่งตัวออกด้านข้าง ระหว่างวันย่อตัวลงให้แน่นขึ้นที่แนวรับ 1945/1930 แนวต้าน 1970/1980

กลยุทธ์: วันที่ 1945 เป็นจุดพิจารณา

- ต่ำกว่า 1945 เปิด short เข้าทำกำไรที่ 1930
- ยืนเหนือ 1945 มีโอกาส rebound แนวต้าน 1970/1980

แนวรับ

แนวต้าน

จุดพิจารณา

1945

1930

1970

1980

1945

ASL Research Team

ธวัชชัย อิศวรไชย
เลขทะเบียน 000710

ปณณวิชัย ฤทธาสรินันท์
เลขทะเบียน 101198
+662 5081567 Ext 3516

ชุตินธร วิกุลศุภภัก
เลขทะเบียน 095151
+662 5081567 Ext 3217

นภศักดิ์ ศรีศักดิ์ดา
ผู้ช่วยนักวิเคราะห์