



Set Index Data

Open	1,554.81		
High	1,562.36		
Low	1,550.75		
Closed	1,556.92		
Chg.	-2.47		
%Chg.	-0.16		
Value (mn)	32,870.98		
P/E(x)	18.61	Up	172
P/BV(x)	1.51	Unchanged	172
Yield (%)	3.02	Down	306
Market Cap (mn)	19,080.22		

SET 50 -100 - MAI - Futures Index

	Closed	Chg	(%)
SET 50	949.69	0.87	0.09
SET 100	2,109.60	0.99	0.05
S50_CON	948.40	1.10	0.12
MAI Index	480.14	-0.58	-0.12

Trading Breakdown : Daily

(Bt,m)	Buy	Sell	Net
Institution	3,085.15	2,892.00	193.15
Broker Port	2,939.66	3,178.03	-238.37
Foreign	15,549.01	16,799.59	-1,250.58
Customer	11,292.26	9,996.47	1,295.79

Trading Breakdown : Month to Date

(Bt,m)	Buy	Sell	Net
Institution	47,389.00	42,964.48	4,424.52
Broker Port	37,530.15	38,324.84	-794.69
Foreign	285,085.81	291,739.47	-6,653.66
Customer	170,469.16	167,445.30	3,023.86

World Markets Index

	Closed	Chg.	(%)
Dow Jones	34,299.12	-108.94	-0.32
NASDAQ	13,689.57	-93.25	-0.68
FTSE100	7,588.48	-54.24	-0.71
Nikkei	33,370.42	-335.66	-1.00
Hang Seng	19,912.89	-127.48	-0.64

Commodity

	Closed	Chg.	(%)
Oil: Brent	76.09	0.01	0.01
Oil: Nymex	71.33	-0.12	-0.17
Gold	1,951.37	2.26	0.12
ZINC	2,486.00	26.00	1.06
BDIY Index	1,065.00	-11.00	-1.02

Cash Balance

02 มิ.ย. - 22 มิ.ย.2566	NC
31 พ.ค. - 23 มิ.ย. 2566	KWI
6 มิ.ย.-23 มิ.ย. 2566	BVG, MPIC, OTO
12 มิ.ย.-30 มิ.ย. 2566	MTW

Analysts

Apichai Raomanachai
Fundamental and Technical Investment Analysis ID No. 002939
Tel 02-829-6999 Ext 2200
Email : apichai.ra@kfsec.co.th

Nopporn Chaykaew
Fundamental Analysis ID No. 043964
Tel 02-829-6999 Ext 2203
Email : nopporn.ch@kfsec.co.th

Nattawat Poosunthornsri
Fundamental Analysis ID No. 087077
Tel 02-829-6999 Ext 2204
Email : nattawat.po@kfsec.co.th

Market Wrap-Up

- SET วันที่ 19 มิ.ย.66 ปิด -2.47 จุด อยู่ที่ 1,556.92 จุด มูลค่าการซื้อขาย 32,866 ลบ. ต่างชาติขาย 1,250 ลบ. สถาบันซื้อ 193 ลบ. พอร์ตโบรกเกอร์ขาย 238 ลบ. NVDR มียอดขายสุทธิอยู่ที่ 1,074 ลบ. มี ยอดซื้อสุทธิในหุ้น DELTA, TIDLOR, TTB, MTC, MASTER และ มี ยอดขายสุทธิ BANPU, PTT, PTTEP, JMT, GULF มูลค่า Short Sales อยู่ที่ระดับ 3,240 ลบ. หุ้นที่มีปริมาณ Short สูงคือ SUPER, ESSO, TPIPP โดยนักลงทุนต่างประเทศมีสถานะ Long ใน Index Futures จำนวน 16,583 สัญญา ยอดสะสมตั้งแต่ต้นปีต่างชาติ Short สุทธิรวม 108,344 สัญญา นักลงทุนต่างชาติซื้อพันธบัตรจำนวน 1,308 ลบ.
- ตลาดหุ้นสหรัฐวานนี้ปิดทำการในวันหยุด Juneteenth ส่วน NAHB รายงานดัชนีความเชื่อมั่นผู้สร้างบ้านสหรัฐ มิ.ย. +5.0 อยู่ที่ 55 สูงสุดนับตั้งแต่ ก.ค. 65 และปรับขึ้นเป็นเดือนที่ 6 ติดต่อกัน ตลาดหุ้นยุโรป Stoxx600 -1.02% กลุ่มทรัพยากร -2.2% กลุ่มสินค้าโภคภัณฑ์ -1.8% จากความกังวลอุปสงค์จากจีนชะลอตัว

Market View

- ตลาดหุ้นสหรัฐวานนี้ปิดทำการในวันหยุด โดยสัปดาห์นี้ วันพุธ - พฤหัสบดี ประธานเฟด เจอโรม พาวเวล จะถอยแถลงภาวะการเงินรอบครึ่งปีต่อสภาของเกรส เพื่อชี้แจงนโยบายการเงิน, ผลกระทบของการปิดธนาคาร 3 แห่ง จากผลกระทบอัตราดอกเบี้ยระยะสั้นปรับขึ้นแรง และแนวทางป้องกันปัญหาสถาบันการเงินในอนาคต ส่วนรายงานทางเศรษฐกิจค่าวันนี ติดตามตัวเลขเริ่มสร้างงานใหม่ พ.ค. คาดทรงตัวที่ 1.40 ล. ยูนิค เทกกับ เม.ย. รวมถึงความเห็นของเจ้าหน้าที่ 2 ท่าน คือ เจมส์ บูลลาร์ด, จอห์น วิลเลียม หลังนายวอลเลเจอร์ ผู้ว่าการเฟด และ โทมัส บาร์กิน ประธานเฟดสาขาชิคาโก หนุนให้เฟดปรับขึ้นดอกเบี้ยต่อ ส่งผลให้ US Bond Yield 10 ปี ปรับขึ้นอยู่ที่ 3.82% ส่วนตลาดหุ้นยุโรปวานนี้ปรับลดลง หลัง ECB ส่งสัญญาณขึ้นดอกเบี้ยต่อในการประชุม 27 ก.ค. ขณะที่การประชุม BOE วันพฤหัสบดีปรับขึ้นดอกเบี้ย 0.25% อยู่ที่ 4.75 % โดยวันพุธติดตามเงินเฟ้ออังกฤษ พ.ค. คาดอยู่ที่ 8.5% & เม.ย. 8.7% YoY แต่ Core CPI พ.ค. คาดทรงตัว 6.8% YoY ฝั่งเอเชียวานนี้ดัชนีเซี่ยงไฮ้ -0.54% หลัง Goldman Sachs ปรับลดคาดการณ์ GDP จีนปีนี้อยู่ที่ 5.4% & เดิม 6% จากการบริโภค & การลงทุนชะลอตัว และคาดการณ์รัฐบาลจีนจะไม่ออก ม.ใหม่เพิ่มเติมจากเดิมช่วง Covid-19 เชาวันนี ธ.กลางจีนจะปรับลดดอกเบี้ย LPR 1 ปี, 5 ปี ลง 0.10% อยู่ที่ 3.55%, 4.20% ตามลำดับ เป็นดอกเบี้ยอ้างอิงของภาคอุปโภคและภาคอสังหาฯ ขณะที่การหารือระหว่าง ปธน. สีจิ้นผิง กับ รุมว. ตปท. สหรัฐ นายบรูซ เคน วานนี้ช่วยลดปัจจัยเสี่ยงเชิงภูมิรัฐศาสตร์ สำหรับดัชนี SET วานนี้ -0.16% ปริมาณการซื้อขาย 3.28 หมื่น ลบ. ต่างชาติขาย 1.25 พัน ลบ. รายย่อยซื้อ 1.29 พัน ลบ. สถาบันซื้อ 193 ลบ. โดยกลุ่มปรับลดลงคือ วัสดุก่อสร้าง -1.95% หลัง TOA -15.3% จากความกังวลผู้ถือหุ้นใหญ่เป็นกลุ่มเดียวกับ STARK ขณะที่กลุ่มพลังงานปรับลดลงตามราคาน้ำมันดิบ แต่ในช่วงบ่ายดัชนีเริ่มฟื้นตัว หลัง กกต. ประกาศรับรอง สส. ครบ 100% หลังจากรายงาน 15 วันจะเปิดสภาฯ เพื่อเลือกประธานสภาฯ เบื้องต้นคาดมาจากพรรคก้าวไกล ส่งผลให้ Timeline ในการโหวตเลือกนายกฯ เร็วขึ้น

Daily Strategy

- ประเมินดัชนี SET ทรงตัวในกรอบแนวรับ 1,545 - 1,550 แนวต้าน 1,565 - 1,570 ได้แรงหนุนจาก Timeline เลือกนายกฯ เร็วขึ้น ส่งผลบวกต่อความเชื่อมั่นนักลงทุน แนะนำทยอยซื้อช้อกลุ่มธนาคาร BBL, SCB, KTB/ อุปโภค CPALL, BJC, MAKRO, ICHI, CBG, OSP/ และกลุ่มได้ประโยชน์ ม. กระตุ้นเศรษฐกิจ PTTGC, IVL, SCC, SCGP, HANA, KCE
- TSE* (ซื้อ / ราคาเป้าหมาย IAA Consensus 3.18 บาท) คาดแนวโน้มผลกำไรดำเนินงาน 2Q66 เติบโต QoQ, YoY จากการรับรู้อำนาจ Solar Farm Onikoube ในญี่ปุ่น กำลังการผลิตตาม PPA 133 MW เริ่ม COD แล้วในช่วงต้นเดือน พ.ค. ที่ผ่านมา สำหรับแนวโน้มใน 2H66 จะไม่มีโรงไฟฟ้าใหม่เริ่ม COD เพิ่มเติม แต่มองการเข้าซื้อกิจการ (M&A) โรงไฟฟ้าพลังงานหมุนเวียนเพิ่มเติมโดยวางเป้ารายได้ปีนี้แตะ 3,000 ล้านบาท จากปีก่อน 1,974 ล้านบาท ปัจจุบันบริษัทฯ มีกำลังการผลิตตามสัดส่วน Equity Capacity 254 MW มีโครงการใหม่จาก RE Proposal ในไทยที่ชนะประมูลรอบล่าสุด (รอเซ็น PPA 7 โครงการ) 88.7 MW และยังเตรียมเข้าประมูลโครงการจัดหาไฟฟ้าจากพลังงานหมุนเวียนรอบ 2 ภายในเดือน มิ.ย.-ก.ค. นี้ คาดหวังได้กำลังการผลิตไม่ต่ำกว่า 150 MW รวมแล้วจะทำใหบริษัทฯ เขาไกลเป้าหมายกำลังการผลิตรวมเติบโตเป็น 500 MW ภายใน 5-7 ปี ขางหน้า ทั้งนี้ตลาดคาดการณ์กำไรปี 66 อยู่ที่ 814 ล้านบาท +12% แต่ในปี 67 กำไรจะเหลือ 653 ล้านบาท -20%YoY เนื่องจาก Adder โครงการ Solar ในไทยทยอยหมดลง
- MAJOR* (ซื้อ / ราคาเป้าหมาย IAA Consensus 20.60 บาท) คาดว่าในส่วนของบริษัทฯ ปัจจุบัน ชี้มีขึ้นประเด็นลบจากขบวนการนโยบายเก็บภาษีโรงภาพยนตร์ไปแล้ว ขณะที่แนวโน้มการดำเนินงานปกติในช่วง 2Q66 จะมีแรงหนุนหลักจากภาพยนตร์ฟอร์มใหญ่หลายเรื่องเข้าฉาย เช่น John Wick 4, Fast and Furious X, Spider-Man: Across the Spider-Verse เป็นต้น ด้านรายได้ค่าโฆษณา และรายได้จากการขายอาหารเครื่องดื่มโดยเฉพาะในส่วนของตัวบ็อบคอนก็คาดว่าจะขึ้นไปตามการเปิดเมืองและการกลับมาของประชาชน นอกจากนี้ MAJOR* ยังมีกำไรพิเศษจากการขายหุ้น MPIC* ทั้งนี้ตลาดคาดว่าในปี 66 และ 67 กำไรสุทธิของ MAJOR* จะอยู่ที่ระดับ 783 ลบ. (+211%YoY) และ 995 ลบ. (+27%YoY)



Daily Key Factors

Oil Update(-) เช้านี้ WTI ก.ค. -\$0.18 อยู่ที่ \$71.33/บาร์เรล Brent ส.ค. -\$0.01 อยู่ที่ \$76.07/บาร์เรล ทองตัวรอประเมิน ม.กระตุ้นเศรษฐกิจของจีน จะช่วยหนุนอุปสงค์น้ำมันหรือไม่

Gold Update(-) เช้านี้ Gold Spot -\$0.64 อยู่ที่ \$1,948.47 /ออนซ์ หลัง Dollar Index แข็งค่า +0.26% อยู่ที่ 102.5239

Fund Flow(-) Fund Flow ต่างชาติในตลาด TIP วานนี้ ขายสุทธิ -72.1 ล้านดอลลาร์สหรัฐ ขายหุ้นไทย -35.95 ล.ดอลลาร์สหรัฐ ขายหุ้นอินโด -27.25 ล.ดอลลาร์สหรัฐ ขายหุ้นฟิลิปปินส์ -8.9 ล.ดอลลาร์สหรัฐ

- (0) ค่าเงินบาทเข้านี้อ่อนค่าอยู่ที่ 34.77 บาท/ดอลลาร์สหรัฐ
- (0) ผลตอบแทนพันธบัตรสหรัฐ 10 ปี ปรับขึ้นอยู่ที่ 3.82 %
- (-) ดัชนี BDI วานนี้ -11 จุด อยู่ที่ 1,065
- (+) BitCoin เช้านี้ +2.62% อยู่ที่ 27,051 ดอลลาร์สหรัฐ
- (+) จีนปรับลด LPR 1 ปี, 5 ปี ลง 0.10% อยู่ที่ 3.55%, 4.20% ตามลำดับ

Economic Calendar

ในประเทศ

- 14 มิ.ย. ส.อ.ท. แถลงดัชนีความเชื่อมั่นภาคอุตสาหกรรม สัปดาห์ที่4 กระทรวงพาณิชย์ แถลงภาวะการค้าระหว่างประเทศ, การค้าชายแดน และการค้าผ่านแดน
- ส.อ.ท. แถลงยอดผลิตและส่งออกรถยนต์
- สัปดาห์ที่5 สศค. รายงานภาวะเศรษฐกิจการคลัง, ภาวะเศรษฐกิจภูมิภาค, ดัชนีความเชื่อมั่นอนาคตเศรษฐกิจภูมิภาค
- สศอ. แถลงดัชนีอุตสาหกรรม

ต่างประเทศ

- 19 มิ.ย. US วันหยุด-Juneteenth
- 20 มิ.ย. US รายงานจำนวนใบอนุญาตก่อสร้าง (พ.ค.)
- 21 มิ.ย. US ค่าแถลงการณ์ของพาวเวลล์ (Powell) ประธานธนาคารกลางสหรัฐ
- 22 มิ.ย. CN วันหยุด- เทศกาลแข่งเรือมังกร
- US สินค้าคงคลังน้ำมันดิบ
- US จำนวนคนที่ยื่นขอรับสวัสดิการว่างงานครั้งแรก
- US ยอดขายบ้านมือสอง (Existing Home Sales) (พ.ค.)
- US ค่าแถลงการณ์ของพาวเวลล์ (Powell) ประธานธนาคารกลางสหรัฐ
- 23 มิ.ย. CN วันหยุด- เทศกาลแข่งเรือมังกร
- EU ดัชนีผู้จัดการฝ่ายจัดซื้อ (PMI) ภาคบริการ (มิ.ย.)
- EU ดัชนีผู้จัดการฝ่ายจัดซื้อ (PMI) ภาคการผลิต (มิ.ย.)
- US ดัชนีผู้จัดการฝ่ายจัดซื้อ (PMI) ภาคบริการ (มิ.ย.)
- US ดัชนีผู้จัดการฝ่ายจัดซื้อ (PMI) ภาคการผลิต (มิ.ย.)

Theme Strategy

- Theme หนุนเด่นปี 2566 ต้อนรับนักท่องเที่ยวต่างชาติฟื้นตัว
- (1) กลุ่มท่องเที่ยวและสินค้าการ ได้แก่ CENTEL*, ERW*, MINT*, SHR*, VRANDA*, SPA*
 - (2) กลุ่มขนส่งและบริการ ได้แก่ AOT, AAV, BA*, BAFS*, PTG*, BEM*
 - (3) กลุ่มการอุปโภคบริโภค ได้แก่ CPALL, MAKRO*, GLOBAL*, HMPRO*, DOHOME*, CPN*, CRC, COM7*, BEAUTY*, KAMART*, KISS*, ICHI*, CBG*, SAPPE*, SNNP*
 - (4) กลุ่ม ร.พ.อิงผู้ป่วยต่างชาติ (นักท่องเที่ยวตะวันออกกลาง / จีน) ได้แก่ BDMS, BH*, EKH*, PR9*
 - (5) กลุ่มสื่อออนไลน์ (เพิ่มตามจำนวน Eyeball) ได้แก่ PLANB*, VGI*
 - (6) กลุ่มธนาคารพาณิชย์ (ปรับขึ้นดอกเบี้ย สินเชื่อขยายตัว) ได้แก่ BBL, KBANK, KTB*, KKP*
 - (7) กลุ่มอสังหาฯ - นิคมอุตสาหกรรม (นักลงทุนจีน / ลงทุน EV ใน EEC) ได้แก่ BRI*, ORI*, NOBLE*, AMATA*, ROJNA*, WHA*
 - (8) กลุ่มโรงไฟฟ้า (SPP ปรับขึ้น Ft) ได้แก่ BGRIM*, GPSC*

**หนุนแนะนำเชิงกลยุทธ์ที่ยังไม่อยู่ใน Coverage ของฝ่ายวิจัย

Asset Allocation: Equity 50% Fixed Income 30% Alternative Investment etc. Gold 10% Cash 10%

Today Fundamental Research: -

Monthly Portfolio June 2023: TTB*, SFLEX*, SNNP*, ICHI*, AEONTS*



สัญญาเปิดสภาชุด กกต.รับรอง 500 ส.ส. โบรคฯ มองเชิงบวก
แนะกลุ่มแบงก์ คาปลึกคุณะกรรมการการเลือกตั้ง (กกต.) ประกาศรับรองผลการเลือกตั้ง ส.ส.ทั้ง 500 คน ส่วนกลุ่ม ส.ส.ที่ถูกร้องเรียนคาดว่าจะมีการสอยในภายหลัง ด้านนักวิเคราะห์มองเป็นบวกกับตลาดหุ้นไทย แต่ยังคงไปลุ้นการไหวตเลือกนายกรัฐมนตรี โดยเฉพาะคะแนนจาก ส.ว.อีก 63 เสียง พร้อมแนะนำหุ้นกลุ่มแบงก์ BBL, KBANK และกลุ่มคาปลึก MAKRO, ICHI, CRC, CBG และ COM7 กลุ่มได้เขา SET50 เช่น TLI(ขาวหุ้น)

เงินพีพี STARK หายเกลี้ยง 'สุรพาการ' บุกสอบภาษี STARK ขาวโผล่อีก! พบเงินเพิ่มทุนพีพี 5,580 ล้านบาท หายหมดเกลี้ยง ผู้สอบบัญชีระบุชุดใหม่ชำระ L/C เจาหนี้การค้าเพื่อซื้อวัตถุดิบ 4,071 ล้านบาท และชำระหนี้กู้ชุดที่ 3 (STARK23206A) 1,509 ล้านบาท ผิดวัตถุประสงค์เพื่อใช้ซื้อหุ้น LEONI ดาน "อธิบดีสุรพาการ" สั่งตรวจสอบภาษีย้อนหลัง สอเขาขายแรงภาษีเป็นเท็จ ตลาดฯ ชูเพิกถอนพนุ SET หลังสวนทุนติดลบ ก.ด.ต.เดือนเมฆมาอายุลุยไฟ รាយยอยรวมตัวฟองเรียกค่าเสียหาย(ขาวหุ้น)

TBN ราคาพุ่งทะลุ 150% ส่งชีกำไรปีนี้ซึ่งต่อเนื่อง "ทีบีเอ็น คอร์ปอเรชั่น" เปิดตัวสวย ยืนเหนือจอง 42.50 บาท พุ่งขึ้น 150% จากราคาไอพีโอ ผู้บริหารมั่นใจปีนี้รายได้โต 40% จากปีก่อน งานในมือล่าสุดแตะ 300 ล้านบาท ครึ่งปีหลังกำไรแข็งแกร่งต่อเนื่อง บล.เคจีไอประเมิน TBN กำไรสุทธิโตเฉลี่ย 48% ในช่วง 3 ปีหน้า (66-68) จากธุรกิจงานพัฒนาระบบและงานบริการ รวมทั้งงานสนับสนุนด้านเทคโนโลยี(ขาวหุ้น)

MINT บุกซาอุฯ ผู้ตรวจฯ โบรคฯ เซียร์ซื้อเป้า 42 บ. MINT ประกาศ "ไมเนอร์ โฮเทลส์" เปิดตัวโครงการโรงแรมอนันตรา ในโทรเจนา ณ เมืองนีออม ซาอุดีอาระเบีย คาดจะเริ่มทยอยเปิดให้บริการปี 69 โบรคฯ เซียร์ "ซื้อ" ราคาเป้าหมาย 42 บาท คาดบปีไตรมาส 2/66 โตสวนโลวซีชั่น หนุนรายได้ปีนี้โต 12-15%(ขาวหุ้น)

ธปท.เชียร์ริงเวอร์ชวลแบงก์ พร้อมชง 'คลัง' เดือนก.ค.นี้แบงก์ชาติเปิด เสียร์ริงรอบสองตั้ง "เวอร์ชวลแบงก์" ย้ำจัดตั้งแล้วจะต้องสร้างการแข่งขันในระบบเหมาะสม ห้ามผู้บริหารสถาบันการเงินนั่งควบตำแหน่งในเวอร์ชวลแบงก์ ห้ามใช้ไอทีร่วมกับสถาบันการเงินรายอื่น ผู้จัดตั้งต้องบริหารข้อมูลตามธรรมาภิบาล ชวง 3-5 ปีแรกห้ามเปลี่ยนมือผู้ถือหุ้น คาดเสนอหลักเกณฑ์ให้คงคลัง ก.ค. 66(ขาวหุ้น)

โฆษณา พ.ค. กระเตื้อง 5% สินค้าจำเป็นคึก ท่มงบสื่อสารการตลาด ผ่าน 4 เดือนแรกอุตสาหกรรมสื่อโฆษณา ไม่ฟื้นตัว แม้จะมีหน้าร้อน ไฮซีชั่นหนุนแบรนด์ใช้จ่ายเงิน รวมถึงกิจกรรมการเลือกตั้งครั้งใหญ่ พรรคการเมืองหาเสียง แต่บ้มีเม็ดเงินไม่ขึ้น ขณะที่เดือน พ.ค. มีสัญญาฉบับวกเม็ดเงินสะพัดหมื่นล้าน โต 5% สินค้าอุปโภคบริโภคในครัวเรือเทบงเพิ่ม(กรุงเทพธุรกิจ)

องค์กรนายจ้างช้ค.ย้งนึ่ง คาดทั้งปีโต 2% ส่งออกซึม หน่วยงานเมือง-แล้งซ้ำเติม
สภาองค์กรนายจ้างฯ คาดเศรษฐกิจครึ่งปีหลังยังคงทรง โตไม่เกิน 2.1% ยอมรับส่งออกไม่ไชพระเอก ไทยยังต้องพึ่งพาท่องเที่ยว เผยเอกชนกังวลปัจจัยซ้ำเติมทั้งการเมืองและปัญหาภัยแล้ง(ไทยโพสต์)

ทุนจีนรวมพลในไทย WHA ชูขายที่ดินเพิ่มไทยเตรียมจัดงานประชุม นักธุรกิจจีนโลก (WCEC) ครั้งที่ 16 บึก WHA มองบวกอานิสงสกุลค่าเงินเพิ่มขึ้น แยมพอรตลูกคาเจรจายกกว่า 3-4 พันไร่ ระบุเป็นลูกคาเงินกว่า 50% เผยครึ่งปีหลังเล็งปรับเพิ่มเป้ายอดขายที่ดินเพิ่ม(ทันหุ้น)

OTO หาตัวการวางแต่ก ไร้ศรัทธาเจ้ามือพ้งหุ้น OTO ยื่นตลาดเร่งหาตัวการถลมหุ้นลงฟลอรต่อเนือง 5 วันก่อน วุฒิมั่นทนทำวงแตกหลังสรวงสตอรัลด์โลกอรอน แต่ยังไม่ถึงฝั่งฝัน จนกระทั่งรายใหญ่เจอบังคับ ขายหุ้นหุมมความเชื่อมั่น ช้สาเหตุเพราะหุ้นไม่ได้รับความนิยม สงค้ำสั่งกระจุกตัวตองเปลี่ยนเจ้ามือ(ทันหุ้น)

รัฐผุด 'มะเร็งรักษาทุกที่' BCH เล็งเปิดศูนย์รองรับ BCH เตรียมเปิดศูนย์การรักษามะเร็งใน Q1/2567 รับนโยบาย "มะเร็งรักษาทุกที่" สิทธิประกันสังคม-ข้าราชการ มองผู้ป่วยมะเร็งโตปีละ 8-10% เดินหน้าขยายผู้ป่วยต่างชาติ คาดปีนี้จะล 1 แสนราย พรอมคงเปรายได้ปี 2566 และ 1.3 หมื่นล้านบาท โบรกมองโอกาสฟื้นตัว ชูเป้าหมาย 23.50 บาท(ทันหุ้น)

ITTHI ปักหมุดโกยงานรัฐ จ่ออุป 2 พันล. - ลุยสมาร์ทซิตี้ ITTHI จับตางบปีนี้โตโดด เดินเกมเจาะงานภาครัฐ ปักเป้ารับทรัพย์ปีนี้ 500 ล้านบาท จากปีก่อน 9 ล้านบาท รับปัจจัยหนุนสินค้านวัตกรรมทำเงิน แยมครึ่งปีหลังมูลค่าลงทุนอุปกรณสองสวง 8 พันล้านบาท คาดควาโต 2 พันล้านบาท พรอมเดินหน้าโครงการ Smart City ฟากโบรกคาคำไรโต 21% พื้นฐาน 4.30-4.50 บาท(ทันหุ้น)

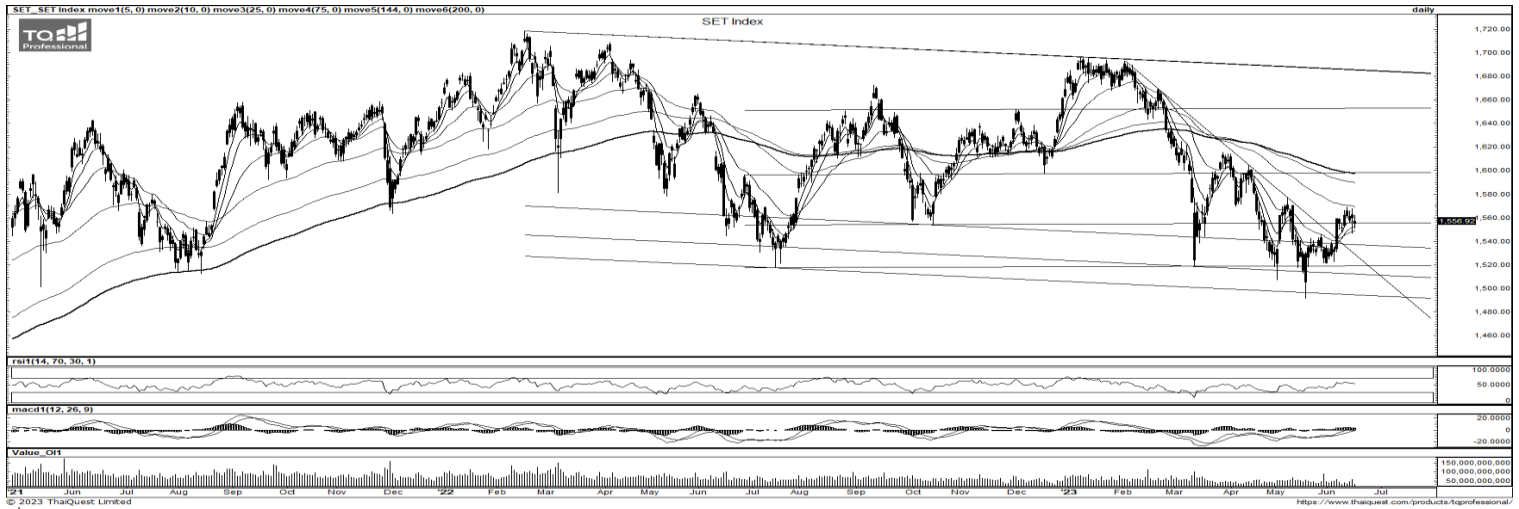
TKC เล็งดีลลงทุนซื้อกิจการ ปักหมุดรายได้ปีนี้โต 20% TKC ตั้งเป้ารายได้ปี 2566 และ 3 พันล้านบาท โตไม่น้อยกว่า 20% ไชว Backlog รว 4.4 พันล้านบาท เดินหน้าจัดโครงสร้างธุรกิจมุ่งเพิ่มสัดส่วนลูกคาเอกชนทั้งโรงงาน, อาคารมิกซ์ยูส, สถาบันการศึกษา บริหารรายได้ทั้งระยะกลาง - ระยะยาวอย่างเหมาะสม ทั้งยังมองหุโอกาสเติบโตมาถการเข้าซื้อกิจการ หนุนรายได้ทั้งปี 2566 โต 20% ตามเป้า(ทันหุ้น)

'SC' รุกขยายฐานคอนโดเปิดโครงการใหม่ SC วางเป้ายอดขายคอนโดปี 2566 พุ่งแตะ 6 พันล้านบาท หลังลุยเปิดของใหม่ต่อเนื่อง พรอมเล็งบันคอนโดเพิ่ม 2 พันล้านบาท อ้พื้นฐานรับทรัพย์ แถมล่าสุดเปิด "โคบบ" คอนโดแบรนด์ใหม่ย่านพระราม 9 อ้พื้นฐานโกยเงินเพิ่มดีเคยเปิดจอง 24 มิถุนายน 2566(ทันหุ้น)

'ธกส.' เปิดขายสลาก 1 แสนล้าน "ธ.ก.ส." เปิดจองสลากออมทรัพย์ชุดมั่งมีทวีโชค วุเงิน 1 แสนล้านบาท เคาะหน่วยละ 100 บาท แจงฝากครบ 1 ปีรับดอกเบียทันที 0.25% พรอมลุ้นรับรางวัลใหญ่ 10 ล้านบาท(ไทยโพสต์)

ซีดีเอ็น 30 มิ.ย. รายงานข้อมูล กากอุตสาหกรรม นายวิษณุ ทับเที่ยงหัวหน้าผู้ตรวจราชการกระทรวงอุตสาหกรรม เปิดเผยว่า กรมโรงงานอุตสาหกรรม หรือ กรอ. ได้ปรับปรุงกฎหมายฉบับล่าสุด คือ "ประกาศกระทรวงอุตสาหกรรม เรื่องการจัดการสิ่งปฏิกูลหรือวัสดุที่ไม่ไชแล้ว พ.ศ. 2566" นำหลักการผูกอมลพิษเป็นผู้จ่ายหรือเป็นผู้รับผิดชอบมาไชเต็มรูปแบบ โดยกำหนดความรับผิดชอบตั้งแต่ต้น ทางโรงงานผู้ก่อกาเนิด ไปจนกว่าสิ่งปฏิกูลหรือวัสดุที่ไม่ไชแล้วจะได้รับการจัดการจนแล้วเสร็จ ซึ่งจะมีผลบังคับไชตั้งแต่วันที่ 1 พ.ย.2566 เป็นต้นไป(ไทยโพสต์)

ข้อมูลในเอกสารฉบับนี้ รวบรวมมาจากแหล่งข้อมูลที่น่าเชื่อถือ อย่างไรก็ตาม บริษัทหลักทรัพย์ คิงส์ฟอร์ด จำกัด (มหาชน) ไม่สามารถที่จะยืนยันหรือรับรองความถูกต้องของข้อมูลเหล่านี้ได้ ไม่ว่าประการใด ๆ บทวิเคราะห์ในเอกสารนี้ จัดทำขึ้นโดยอ้างอิงหลักเกณฑ์ทางวิชาการเกี่ยวกับหลักการวิเคราะห์ และมีได้เป็นการชี้แนะ หรือเสนอแนะให้ซื้อหรือขายหลักทรัพย์ใด ๆ การตัดสินใจซื้อหรือขายหลักทรัพย์ใด ๆ ของผู้อ่าน ไม่ว่าเกิดจากการอ่านบทความในเอกสารนี้หรือไม่ก็ตาม ล้วนเป็นผลจากการใช้วิจารณญาณของผู้อ่าน โดยไม่มีส่วนเกี่ยวข้องหรือพึ่งถนงกันใด ๆ กับ บริษัทหลักทรัพย์ คิงส์ฟอร์ด จำกัด(มหาชน) ไม่ว่ากรณีใด



ที่มา: TQ Professional, TF Day

Resistance 1,565 - 1,575

Support 1,550 - 1,545

SET Daily: แนวทาง Sideways / Up

กลยุทธ์การลงทุน SET Index ผันผวนระหว่างวันก่อนปิดทรงตัว แท่งเทียนยืนแถว EMA ระยะสั้น ส่วน RSI / MACD ประคองตัว วันนี้หากยืนได้ลุ้นฟื้นตัวขึ้นต่อ แนวรับเดิม 1,550-1,545 แนวต้าน 1,565-1,575



ที่มา: TQ Professional, TF weekly

SET Weekly: Sideways ได้ EMA200 Week

กลยุทธ์การลงทุน ระยะกลาง sentiment ต่างประเทศผันผวนจากการขึ้นดอกเบี้ยและการลดสภาพคล่องของธนาคารกลางหลัก ขณะที่เงินเพื่ออยู่ในระดับสูงกดดันให้เศรษฐกิจมีโอกาสเข้าสู่ภาวะถดถอย ทำให้ทิศทาง fund flow ผ่่าวตัว ในทางเทคนิค TF weekly หากดัชนียังกลับไปยืน EMA200 Week ไม่ได้ คาดแกว่งตัวในกรอบ Sideway แนวรับ 1,510 / 1,490 แนวต้าน 1,660 / 1,680



ที่มา: TQ Professional, TF daily

Gold Spot: ประคองออกข้าง

กลยุทธ์การลงทุน Gold Spot ปิดทรงไว้ทิศทาง // แท่งเทียนปรับตัวลงมาที่กรอบ sideways ส่วน Indicator RSI นอนนิ่งแนวราบ ช่วงสั้นเล่นเทรดตั้งขึ้นขายลงซื้อระหว่างกรอบ แนวต้าน US\$1,960-1,970/OZ แนวรับ US\$1,940-1,930/Oz แต่ถ้ายืน US\$1,930/Oz ไม่ได้ Follow Short

Resistance 1,960 - 1,970

Support 1,940 - 1,930

Technical Analyst

Apichai Raomanachai No. 002939

Asst. Technical Analyst

Noppom Chaykaew No. 043964

ข้อมูลในเอกสารฉบับนี้ รวบรวมมาจากแหล่งข้อมูลที่เชื่อถือได้ อย่างไรก็ดี บริษัทหลักทรัพย์ คิงส์ฟอร์ด จำกัด (มหาชน) ไม่สามารถที่จะยืนยันหรือรับรองความถูกต้องของข้อมูลเหล่านั้นได้ ไม่ว่าประการใด ๆ บทวิเคราะห์ในเอกสารนี้ จัดทำขึ้นโดยอ้างอิงหลักเกณฑ์ทางวิชาการเกี่ยวกับหลักการวิเคราะห์ และมีได้เป็นการชี้นำ หรือเสนอแนะให้ซื้อหรือขายหลักทรัพย์ใด ๆ การตัดสินใจซื้อหรือขายหลักทรัพย์ใด ๆ ของผู้อ่าน ไม่ว่าจะเกิดจากการอ่านบทความในเอกสารนี้หรือไม่ก็ตาม ล้วนเป็นผลจากการใช้วิจารณญาณของผู้อ่าน โดยไม่มีส่วนเกี่ยวข้องกับหรือพันธะผูกพันใด ๆ กับ บริษัทหลักทรัพย์ คิงส์ฟอร์ด จำกัด(มหาชน) ไม่ว่ากรณีใด



ที่มา ; TQ Professional

AP

Resistance 12.30

Support 11.70

แนะนำแก๊งกำไร แท่งเทียนแกว่งตัวสร้างจังหวะขึ้น พร้อมปริมาณการซื้อขายเข้าสะสม ส่วน MACD / RSI เกิดสัญญาณบวก เบื้องต้นคาดหวังทยอยขึ้นต่อ โดยมีแนวต้านที่ 12.30 บาท ส่วนแนวรับ 11.70 บาท และพิจารณาวางจุด Stop Loss ที่ 11.40 บาท



ที่มา ; TQ Professional

HTC

Resistance 40.25

Support 38.25

แนะนำแก๊งกำไร แท่งเทียนแกว่งตัว sideway up พร้อมปริมาณการซื้อขายเข้าสะสม ส่วน RSI / MACD ส่งสัญญาณบวก เบื้องต้นคาดหวังการขยับขึ้นต่อ โดยมีแนวต้าน 40.25 บาท ส่วนแนวรับ 38.25 บาท และ Stop Loss ที่ 37.00 บาท



ที่มา ; TQ Professional

WARRIX

Resistance 10.70

Support 10.10

แนะนำแก๊งกำไร แท่งเทียนทยอยฟื้นตัว พร้อมปริมาณการซื้อขายเข้าสะสม ด้าน Indicator MACD และ RSI มีแนวโน้มเป็นบวก เบื้องต้นหากยืนยันเหนือแนวรับ 10.10 บาท ได้คาดหวังการขึ้นต่อ โดยมีแนวต้านถัดไป 10.70 บาท ส่วนจุด Stop Loss 9.90 บาท

Technical Analyst

Apichai Raomanachai No. 002939

Asst. Technical Analyst

Nopporn Chaykaew No. 043964

SET50 Index Futures



KINGSFORD

วันอังคารที่ 20 มิถุนายน พ.ศ. 2566



ที่มา: Kingsford Research

ภาพการลงทุในระยะสั้น

S50M23 ปิดที่ 948.40 จุด ปรับตัวเพิ่มขึ้น 1.10 จุด หรือ +0.12 % S50M23 มีการเคลื่อนไหวในลักษณะ Sideway Up โดยอยู่ในกรอบแนวต้านที่ 950 และ แนวรับที่ 940 ในส่วน Indicator สนับสนุนในทิศทางขาขึ้น แต่มีกำลังที่ลดลง ทำให้ในระยะสั้นจะมีการเคลื่อนไหวในลักษณะ Sideway ออกข้างต่อ หากไม่สามารถยืนเหนือ 950 เน้น Trading Short จะเป็นฝั่งที่ได้เปรียบกว่า



ที่มา: Kingsford Research

ภาพการลงทุรายสัปดาห์

สำหรับภาพรายสัปดาห์ สถานะปัจจุบันถือ Long 1/3 Port SET 50 INDEX FUTURES มีการเคลื่อนไหวในลักษณะ Sideway และ Indicator ยังอยู่ในแนวโน้มขาลงอยู่แต่ MACD มีสัญญาณของการกลับตัวในทิศทางขาขึ้น ทำให้มองในระยะกลางไม่น่าต่ำกว่าแนวรับที่ 930 และมีโอกาสทดสอบแนวต้านที่ 960 ถ้าหากปรับตัวสูงกว่า 960 ควรเปิดสถานะ Long 2/3 Port

Market Overview

นักลงทุนต่างชาติ Long สุทธิ 16,583 สัญญา ส่วนยอดสะสมประจำเดือน มิ.ย มียอด Long สุทธิ 92,021 สัญญา และยอดสะสมตั้งแต่เดือน ม.ค เป็นยอด Short สุทธิ 108,344 สัญญา ในส่วนของตลาดหุ้นสหรัฐเมื่อวานนี้ปิดทำการเนื่องในวันยกเลิกทาส ตลาดหุ้นยุโรปปรับตัวลง เนื่องจากนักลงทุนชะลอการซื้อขายเพื่อรอดูมาตรการกระตุ้นเศรษฐกิจเพิ่มเติมจากจีน โดยผลสำรวจของสำนักข่าวรอยเตอร์บ่งชี้ว่า จีนอาจปรับลดอัตราดอกเบี้ยเงินกู้ในวันอังคารนี้ (20 มิ.ย.) ซึ่งจะเป็นการปรับลดครั้งแรกในรอบ 10 เดือน เพื่อกระตุ้นการฟื้นตัวของเศรษฐกิจ หุ้นหลุยส์วิตตองซึ่งพึ่งพาดอลลาร์ร่วงลง 1.8% ขณะที่กลุ่มทรัพยากรพื้นฐาน ร่วง 2.2% ท่ามกลางความวิตกเกี่ยวกับอุปสงค์จากจีนซึ่งเป็นผู้ใช้โลหะรายใหญ่ ส่วนหุ้นแอร์บัสของฝรั่งเศสปรับตัวขึ้นสวนทางตลาด หลังประกาศการทำข้อตกลงขายเครื่องบิน 500 ลำให้กับสายการบินอินโดนีเซียเป็นสายการบินต้นทุนต่ำของอินเดีย นอกจากนี้ นักลงทุนจะรอฟังนายพาวเวลแถลงต่อสภาคองเกรสในวันพุธและพฤหัสบดีนี้ เพื่อหาสัญญาณบ่งชี้แนวโน้มนโยบายการเงินของเฟด ขณะที่ตลาดถูกกดดันจากแนวโน้มการปรับขึ้นอัตราดอกเบี้ยในอังกฤษ , นอร์เวย์ และสวีเดนและแลนดิ้งสไลด์าห์นี้

	Close	Change	Volume	OI
SET50	949.69	0.9	1,603,894,600	531,261
S50Q23	944.10	-4.7	1	13
S50M23	948.40	1.1	262,887	473,443
S50U23	944.70	0.5	53,138	89,744
S50Z23	946.30	1.1	9,386	46,777

Source: TQ Pro

	Last	Support	Resistance
SET50	949.69	940	955
S50M23	948.40	940	950
S50U23	944.70	940	950

Source: Kingsford Securities

Volume by Investors	SET (Million Bath)	Index Futures (Contracts)
Local Institutions	57.31	-3,026
Foreign	-1,239.03	16,583
Local Investor	1,666.20	-13,577

ข้อมูลในเอกสารฉบับนี้ รวบรวมมาจากแหล่งข้อมูลที่น่าเชื่อถือ อย่างไรก็ดี บริษัทหลักทรัพย์ คิงส์ฟอร์ด จำกัด (มหาชน) ไม่สามารถที่จะยืนยันหรือรับรองความถูกต้องของข้อมูลเหล่านี้ได้ ไม่ว่าประการใด ๆ บทวิเคราะห์ในเอกสารนี้ จัดทำขึ้นโดยอ้างอิงหลักการทางวิชาการเกี่ยวกับหลักการวิเคราะห์ และมีได้เป็นการชี้แนะ หรือเสนอแนะให้ซื้อหรือขายหลักทรัพย์ใด ๆ การตัดสินใจซื้อหรือขายหลักทรัพย์ใด ๆ ของผู้อ่าน ไม่ว่าจะเกิดจากการอ่านบทความในเอกสารนี้หรือไม่ก็ตาม ล้วนเป็นผลจากการใช้วิจารณญาณของผู้อ่าน โดยไม่มีส่วนเกี่ยวข้องกับหรือพึ่งอะไรรูปแบบใด ๆ กับ บริษัทหลักทรัพย์ คิงส์ฟอร์ด จำกัด (มหาชน) ไม่ว่ากรณีใด

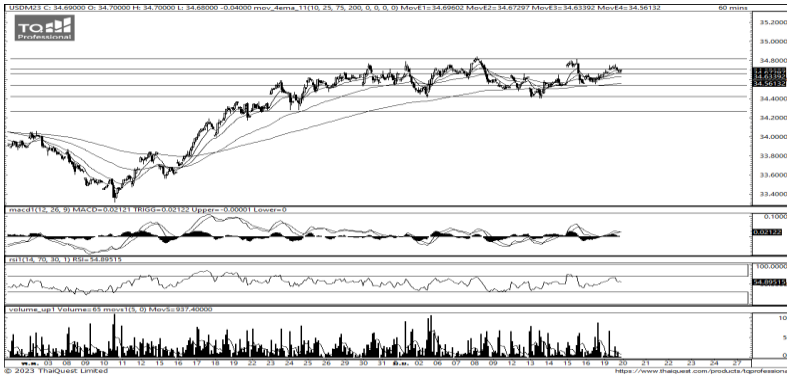
SET50 Index Futures



KINGSFORD

Series	Close	Chg	Vol. Contracts	OI	OI Chg	Theoretical	Basis	Daly Left	LTD
S50M23	948.40	1.1	262,887	550,022	-76,579	949.39	-1.29	9	29/6/2023
S50Q23	944.10	-4.7	1	14	-1	947.29	-5.59	71	30/8/2023
S50U23	944.70	0.5	53,138	97,391	-7,647	946.31	-4.99	100	28/9/2023
S50Z23	946.30	1.1	9,386	46,954	-177	943.23	-3.39	191	28/12/2023
S50H24	940.00	1.5	2,668	8,832	-447	940.15	-9.69	282	28/3/2024

Currency Futures



ที่มา: Kingsford Research

ภาพการลงทุนระยะสั้น

เข้านี้ dollar index อยู่ที่ 102.523 จุด แข็งค่าขึ้น 0.01 % โดยที่ USDM23 เมื่อวันศุกร์ที่ผ่านมาปิดอ่อนค่าลง 0.12 บาท/USD โดยค่าเงินมีลักษณะการเคลื่อนไหวอยู่ในลักษณะ Sideway โดย Indicaor สนับสนุนทิศทางขาขึ้น ซึ่งส่งผลให้ค่าเงินจะมีการปรับตัวในทิศทางอ่อนค่า โดยมองเป้าหมายการเคลื่อนไหวของ USDM23 อยู่ที่แนวรับ 34.30 และมีแนวต้านที่ 34.80 หากไม่ลดลงต่ำกว่า 34.50 ควรเปิดสถานะ Long จะเป็นฝั่งที่ได้เปรียบกว่า

	Last	Change	Volume	OI
USDM23	34.73	0.12	30,946	97,616
USDN23	34.50	0.13	497	4,671
USDQ23	34.50	0.10	533	2,792
USDU23	34.44	0.12	12,074	31,860

Source: TQ Pro

	Last	Support	Resistance
RTXUSTB	34.50	34.30	34.80
USDM23	34.73	34.30	34.80
USDU23	34.44	34.00	34.80

Source: Kingsford Securities

Apichai Raomanachai

Fundamental and Technical Investment Analysis

ID No. 002939 Tel 02-829-6999 Ext 2200

Email : apichai.ra@kfsec.co.th

Nut Kaewborisutsakul

Assistant Investment Analyst

ข้อมูลในเอกสารฉบับนี้ รวบรวมมาจากแหล่งข้อมูลที่น่าเชื่อถือ อย่างไรก็ดี บริษัทหลักทรัพย์ คิงส์ฟอร์ด จำกัด (มหาชน) ไม่สามารถที่จะยืนยันหรือรับรองความถูกต้องของข้อมูลเหล่านี้ได้ ไม่ว่าประการใด ๆ บทวิเคราะห์ในเอกสารนี้ จัดทำขึ้นโดยอ้างอิงหลักเกณฑ์ทางวิชาการเกี่ยวกับหลักการวิเคราะห์ และมิได้เป็นการชี้แนะ หรือเสนอแนะให้ซื้อหรือขายหลักทรัพย์ใด ๆ การตัดสินใจซื้อหรือขายหลักทรัพย์ใด ๆ ของผู้อ่าน ไม่ว่าจะเกิดจากการอ่านบทความในเอกสารนี้หรือไม่ก็ตาม ล้วนเป็นผลจากการใช้วิจารณญาณของผู้อ่าน โดยไม่มีส่วนเกี่ยวข้องกับหรือพันธะผูกพันใด ๆ กับ บริษัทหลักทรัพย์ คิงส์ฟอร์ด จำกัด (มหาชน) ไม่ว่ากรณีใด



Most Active Grainer (%chg)

Rank	STOCK	OI	Price Chg (20 Working Days)
1	SAMART	16,147	28.72%
2	DELTA	2,356	27.37%
3	HANA	1,813	17.58%
4	GFPT	7,977	13.76%
5	BCP	7,288	13.71%
6	AP	12,859	12.38%
7	BA	6,712	12.06%
8	MAJOR	8,901	11.72%
9	BAY	794	11.50%
10	BLA	11,610	9.90%
11	MBK	3,831	9.68%
12	KEX	5,430	9.62%
13	KCE	7,217	9.21%
14	CPF	34,437	8.76%
15	WHA	16,738	8.61%
16	TTB	41,785	8.00%
17	S	42,615	6.67%
18	ORI	6,877	5.77%
19	SIRI	35,809	5.65%
20	IVL	16,313	4.55%
21	PRM	7,295	4.07%
22	THG	2,120	3.66%
23	TKN	21,450	3.57%
24	RS	57,941	3.50%
25	SPCG	20	3.15%
26	BCH	11,639	2.84%
27	BTS	14,460	2.72%
28	PTTGC	10,917	2.67%
29	MTC	8,387	2.56%
30	SPALI	2,761	2.46%

Top Gainers OI (%chg)

STOCK	OI	%Daily Top OI Change	STOCK	OI	%5 Day Top OI Change
VNG	16,760	71.72%	THG	2,120	558.39%
TOA	2,309	58.04%	VNG	16,760	71.72%
THG	2,120	39.38%	INTUCH	1,863	25.03%
STA	2,935	24.52%	VGI	18,148	13.87%
KKP	4,795	14.74%	MEGA	1,677	13.16%
BAY	794	14.24%	TTCL	5,254	10.84%
HANA	1,813	13.03%	BAY	794	9.97%
TTCL	5,254	10.54%	BA	6,712	7.41%
WHA	16,738	10.15%	CRC	4,914	6.57%
ITD	24,168	9.19%	TOP	2,888	6.57%
TTB	41,785	7.91%	TISCO	2,380	5.45%
BA	6,712	7.65%	CK	2,301	4.45%
BJC	2,164	4.44%	PSL	4,477	4.07%
CBG	7,078	4.18%	SPALI	2,761	3.80%
STEC	13,156	2.41%	PTT	18,198	2.41%

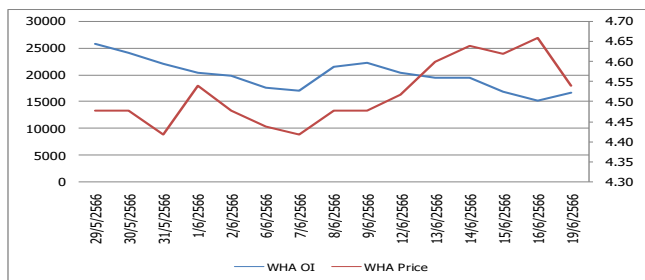
Source: TQ Pro

Top Loser OI (%chg)

STOCK	OI	%Daily Top OI Change	STOCK	OI	%5 Day Top OI Change
ESSO	12,620	-34.89%	TCAP	690	-59.88%
UNIQ	10,750	-31.71%	TTB	41,785	-52.64%
SIRI	35,809	-30.92%	ERW	6,468	-50.30%
TCAP	690	-30.23%	ICHI	10,128	-49.17%
BH	1,387	-29.13%	ESSO	12,620	-48.38%
BTS	14,460	-25.78%	GFPT	7,977	-47.66%
BCH	11,639	-24.64%	TPIPL	4,736	-46.38%
GLOBAL	2,497	-24.61%	TKN	21,450	-45.60%
ICHI	10,128	-20.02%	TISCO	258	-44.99%
CHG	8,438	-18.37%	STPI	28,402	-44.78%
CENDEL	2,239	-18.25%	SIRI	35,809	-44.05%
OR	8,214	-17.57%	BTS	14,460	-43.05%
PSH	605	-14.18%	BH	1,387	-39.54%
TKN	21,450	-14.09%	BEAUTY	43,303	-39.24%
AOT	5,219	-13.58%	CPN	1,717	-38.61%

หุ้นที่มีทิศทาง ราคาและ OI ที่น่าจับตามอง

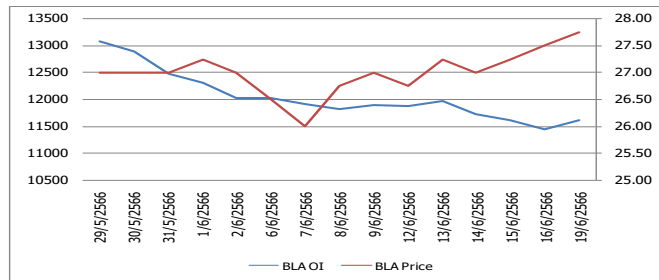
OI Trend WHA



Recommend : Short
Support : 4.30

Resistance : 4.70
Stop-Loss : 5.00

OI Trend BLA



Recommend : Long
Support : 27.00

Resistance : 29.00
Stop-Loss : 26.00

Source: KINGSFORD

APICHAJ RAOMANACHAI No. 002939
NUT KAEWBORISUTSAKUL Asst. Derivatives Analyst

ข้อมูลในเอกสารฉบับนี้ รวบรวมมาจากแหล่งข้อมูลที่น่าเชื่อถือ อย่างไรก็ดี บริษัทหลักทรัพย์ คิงส์ฟอร์ด จำกัด (มหาชน) ไม่สามารถที่จะยืนยันหรือรับรองความถูกต้องของข้อมูลเหล่านี้ได้ ไม่ว่าประการใด ๆ บทวิเคราะห์ในเอกสารนี้ จัดทำขึ้นโดยอ้างอิงหลักการทางวิชาการเกี่ยวกับหลักการวิเคราะห์ และมิได้เป็นการชี้แนะ หรือเสนอแนะให้ซื้อหรือขายหลักทรัพย์ใด ๆ การตัดสินใจซื้อหรือขายหลักทรัพย์ใด ๆ ของผู้อ่าน ไม่ว่าจะเกิดจากการอ่านบทความในเอกสารนี้หรือไม่ก็ตาม ล้วนเป็นผลจากการใช้วิจารณญาณของผู้อ่าน โดยไม่มีส่วนเกี่ยวข้องกับหรือหนีบทนี้แต่อย่างใด กับ บริษัทหลักทรัพย์ คิงส์ฟอร์ด จำกัด(มหาชน) ไม่พวกรณใด

Short Sales



KINGSFORD

มูลค่าการขายชอร์ต ณ วันที่ 19 มิถุนายน 2566

หลักทรัพย์	ปริมาณหุ้นที่ขายชอร์ต (หุ้น)	มูลค่าการขายชอร์ต (บาท)	%เทียบมูลค่าซื้อขายตลาดรวม
7UP	212,000	114,480	2.35%
AAI	78,100	347,906	1.60%
AAV	334,400	943,922	2.01%
ACE-R	315,500	640,744	1.82%
ADVANC	210,700	45,607,300	13.57%
ADVANC-R	152,500	33,018,600	9.82%
AEONTS	4,900	946,750	1.91%
AEONTS-R	4,600	890,950	1.80%
AGE	37,600	97,008	3.58%
AGE-R	38,300	98,814	3.65%
AH	31,300	1,065,175	1.60%
AIT	135,800	675,705	2.16%
AMATA	358,900	8,076,770	6.37%
AMATA-R	289,500	6,508,760	5.14%
ANAN	181,100	182,652	1.77%
AOT	1,260,500	90,228,250	11.67%
AOT-R	175,200	12,570,600	1.62%
AP	1,631,100	18,921,450	11.72%
AP-R	578,900	6,771,130	4.16%
APURE	5,000	24,330	0.92%
AS	12,300	157,440	1.67%
ASK	24,800	657,200	8.04%
ASK-R	36,400	964,600	11.80%
ASP	37,600	106,784	7.21%
ASW	18,400	153,640	4.29%
AU-R	2,200	22,000	1.35%
AUCT	42,200	430,400	2.31%
AURA	14,000	225,400	2.53%
AURA-R	22,200	355,970	4.00%
AWC	1,514,100	7,381,776	4.15%
AWC-R	3,853,300	18,791,840	10.57%
BA	100,500	1,593,880	2.58%
BA-R	2,100	33,600	0.05%
BAM	563,600	6,216,640	5.82%
BAM-R	810,600	8,976,360	8.37%
BANPU	5,395,800	48,572,200	9.03%
BANPU-R	10,123,000	91,238,065	16.95%
BAY	31,500	1,005,550	3.63%
BAY-R	2,400	76,800	0.28%
BBIK	1,600	187,200	1.03%
BBL	404,300	64,864,900	11.41%
BBL-R	174,700	28,140,700	4.93%
BCH	322,500	5,796,090	3.93%
BCH-R	371,300	6,696,540	4.52%
BCP	115,200	4,083,825	3.53%
BCP-R	290,800	10,312,450	8.90%
BCPG	81,700	748,795	3.12%
BCPG-R	61,300	564,725	2.34%
BDMS	3,500	99,750	0.02%
BDMS-R	1,534,100	43,721,850	8.44%
BE8	85,400	3,862,950	8.10%
BEAUTY	345,200	238,188	6.35%
BEC	82,100	662,455	4.14%
BEC-R	276,500	2,230,690	13.96%
BEM	1,028,800	8,548,155	9.81%

ข้อมูลในเอกสารฉบับนี้ รวบรวมมาจากแหล่งข้อมูลที่เชื่อถือได้ อย่างไรก็ตาม บริษัทหลักทรัพย์ คิงส์ฟอร์ด จำกัด (มหาชน) ไม่สามารถที่จะยืนยันหรือรับรองความถูกต้องของข้อมูลเหล่านี้ได้ ไม่ว่าประการใด ๆ บทวิเคราะห์ในเอกสารนี้ จัดทำขึ้นโดยอ้างอิงหลักเกณฑ์ทางวิชาการเกี่ยวกับหลักการวิเคราะห์ และมีได้เป็นการชี้แนะ หรือเสนอแนะให้ซื้อหรือขายหลักทรัพย์ใด ๆ การตัดสินใจซื้อหรือขายหลักทรัพย์ใด ๆ ของผู้อ่าน ไม่ว่าจะเกิดจากการอ่านบทความในเอกสารนี้หรือไม่ก็ตาม ล้วนเป็นผลจากการใช้วิจารณญาณของผู้อ่าน โดยไม่มีส่วนเกี่ยวข้องกับหรือพึ่งพิงผูกพันใด ๆ กับ บริษัทหลักทรัพย์ คิงส์ฟอร์ด จำกัด (มหาชน) ไม่ว่ากรณีใด

Short Sales



KINGSFORD

มูลค่าการขายชอร์ต ณ วันที่ 19 มิถุนายน 2566

หลักทรัพย์	ปริมาณหุ้นที่ขายชอร์ต (หุ้น)	มูลค่าการขายชอร์ต (บาท)	%เทียบมูลค่าซื้อขายตลาดรวม
BEM-R	1,118,100	9,279,650	10.66%
BGRIM	838,700	30,708,600	11.83%
BGRIM-R	507,600	18,408,450	7.16%
BH	60,100	13,693,200	6.82%
BH-R	38,000	8,691,400	4.31%
BJC	210,400	7,692,725	10.28%
BJC-R	121,100	4,434,950	5.92%
BKI-R	200	63,800	2.60%
BLA	43,800	1,204,500	1.62%
BLA-R	69,200	1,912,725	2.56%
BLAND-R	200	174	0.00%
BOL	134,200	1,368,840	14.08%
BPP	46,100	669,570	4.55%
BPP-R	176,100	2,589,010	17.40%
BRI	32,200	309,625	3.65%
BRR	20,300	122,365	2.12%
BTG	22,700	656,600	1.19%
BTG-R	457,700	13,145,350	24.06%
BTS	1,146,900	8,634,915	8.35%
BTS-R	1,318,800	9,897,595	9.60%
BYD	240,600	1,589,415	2.54%
BYD-R	337,200	2,249,915	3.56%
CBG	254,400	17,396,050	6.42%
CBG-R	606,100	41,407,825	15.29%
CENTEL	30,800	1,492,100	1.73%
CENTEL-R	7,900	384,950	0.44%
CHAYO	134,200	982,290	3.12%
CHG	856,500	2,556,208	3.97%
CHG-R	735,400	2,193,142	3.41%
CK	11,700	221,970	0.68%
CK-R	205,100	3,885,990	12.00%
CKP	110,900	369,552	1.89%
CKP-R	170,200	567,242	2.90%
COM7	241,800	6,589,050	5.36%
COM7-R	1,267,300	34,497,325	28.11%
CPALL	894,700	57,484,475	12.71%
CPALL-R	268,500	17,248,600	3.82%
CPF	453,300	9,605,270	10.15%
CPF-R	127,900	2,707,800	2.86%
CPN	65,900	4,514,150	2.86%
CPN-R	337,600	23,111,050	14.65%
CRC	320,200	12,697,725	5.39%
CRC-R	274,000	10,904,250	4.61%
CV	110,600	170,737	12.23%
DCC	648,200	1,348,670	18.67%
DCC-R	326,800	679,748	9.41%
DELTA	792,100	91,328,400	4.06%
DELTA-R	453,000	52,572,850	2.32%
DITTO	205,400	6,695,925	3.87%
DITTO-R	200	6,500	0.00%
DMT	46,900	582,490	6.39%
DMT-R	16,000	198,400	2.18%
DOHOME	304,400	3,926,760	18.24%
DOHOME-R	8,300	107,070	0.50%
EA	302,700	18,587,625	6.83%

ข้อมูลในเอกสารฉบับนี้ รวบรวมมาจากแหล่งข้อมูลที่เชื่อถือได้ อย่างไรก็ตาม บริษัทหลักทรัพย์ คิงส์ฟอร์ด จำกัด (มหาชน) ไม่สามารถที่จะยืนยันหรือรับรองความถูกต้องของข้อมูลเหล่านี้ได้ ไม่ว่าประการใด ๆ บทวิเคราะห์ในเอกสารนี้ จัดทำขึ้นโดยอ้างอิงหลักเกณฑ์ทางวิชาการเกี่ยวกับหลักการวิเคราะห์ และมีได้เป็นการชี้แนะ หรือเสนอแนะให้ซื้อหรือขายหลักทรัพย์ใด ๆ การตัดสินใจซื้อหรือขายหลักทรัพย์ใด ๆ ของผู้อ่าน ไม่ว่าจะเกิดจากการอ่านบทความในเอกสารนี้หรือไม่ก็ตาม ล้วนเป็นผลจากการใช้วิจารณญาณของผู้อ่าน โดยไม่มีส่วนเกี่ยวข้องกับหรือพันธะผูกพันใด ๆ กับ บริษัทหลักทรัพย์ คิงส์ฟอร์ด จำกัด (มหาชน) ไม่ว่ากรณีใด

Short Sales



KINGSFORD

มูลค่าการขายชอร์ต ณ วันที่ 19 มิถุนายน 2566

หลักทรัพย์	ปริมาณหุ้นที่ขายชอร์ต (หุ้น)	มูลค่าการขายชอร์ต (บาท)	%เทียบมูลค่าซื้อขายตลาดรวม
EA-R	283,700	17,406,375	6.40%
EASTW	189,500	924,944	13.07%
EASTW-R	3,400	16,660	0.23%
EGATIF	10,400	69,420	1.03%
EGCO	152,100	21,362,950	25.00%
EGCO-R	33,500	4,709,850	5.51%
EKH	77,000	623,495	0.89%
EPG	42,000	308,700	2.25%
EPG-R	109,500	807,785	5.86%
ERW	364,300	1,715,804	4.80%
ERW-R	319,300	1,502,052	4.21%
ESSO	1,111,600	9,908,670	36.15%
ESSO-R	78,400	701,205	2.55%
ETC	34,300	104,822	2.78%
FORTH	40,300	1,176,800	2.85%
FORTH-R	86,700	2,541,350	6.13%
FSMART-R	26,600	243,390	2.12%
GFPT	408,800	4,974,550	9.04%
GFPT-R	220,100	2,685,890	4.87%
GLOBAL	68,200	1,160,270	2.08%
GLOBAL-R	232,300	3,946,460	7.08%
GPSC	423,000	25,051,000	9.80%
GPSC-R	399,000	23,650,075	9.25%
GULF	1,461,700	67,348,400	15.16%
GULF-R	402,400	18,566,575	4.17%
GUNKUL	277,700	927,518	2.00%
GUNKUL-R	523,700	1,747,704	3.78%
HANA	658,400	31,581,625	7.49%
HANA-R	528,400	25,177,525	6.01%
HENG	35,400	96,288	1.27%
HL	8,700	129,630	0.90%
HMPRO	556,300	7,732,570	9.47%
HMPRO-R	469,500	6,526,050	7.99%
HTC	5,500	215,875	0.86%
HUMAN	2,700	26,865	0.71%
ICC	1,400	62,650	9.09%
ICHI	338,900	4,866,800	4.86%
ICHI-R	296,100	4,291,070	4.25%
III	48,200	559,250	8.99%
III-R	8,300	96,220	1.55%
ILM	12,600	279,060	2.30%
INTUCH	2,800	201,600	0.14%
INTUCH-R	146,100	10,498,350	7.55%
IP	11,200	137,140	1.49%
IRPC	4,862,300	11,499,416	14.53%
IRPC-R	3,493,200	8,251,716	10.44%
ITD	188,700	262,586	6.37%
ITD-R	14,100	19,601	0.48%
ITEL	11,100	32,190	0.34%
IVL	113,600	3,927,950	1.83%
IVL-R	1,188,700	41,006,525	19.12%
JAS-R	2,826,700	3,600,485	7.97%
JMART	872,100	16,623,300	10.65%
JMART-R	629,600	11,985,220	7.69%

ข้อมูลในเอกสารฉบับนี้ รวบรวมมาจากแหล่งข้อมูลที่น่าเชื่อถือ อย่างไรก็ตาม บริษัทหลักทรัพย์ คิงส์ฟอร์ด จำกัด (มหาชน) ไม่สามารถที่จะยืนยันหรือรับรองความถูกต้องของข้อมูลเหล่านี้ได้ ไม่ว่าประการใด ๆ บทวิเคราะห์ในเอกสารนี้ จัดทำขึ้นโดยอ้างอิงหลักเกณฑ์ทางวิชาการเกี่ยวกับหลักการวิเคราะห์ และมีได้เป็นการชี้แนะ หรือเสนอแนะให้ซื้อหรือขายหลักทรัพย์ใด ๆ การตัดสินใจซื้อหรือขายหลักทรัพย์ใด ๆ ของผู้อ่าน ไม่ว่าจะเกิดจากการอ่านบทความในเอกสารนี้หรือไม่ก็ตาม ล้วนเป็นผลจากการใช้วิจารณญาณของผู้อ่าน โดยไม่มีส่วนเกี่ยวข้องกับหรือพึ่งพิงผูกพันใด ๆ กับ บริษัทหลักทรัพย์ คิงส์ฟอร์ด จำกัด (มหาชน) ไม่ว่ากรณีใด

Short Sales



KINGSFORD

มูลค่าการขายชอร์ต ณ วันที่ 19 มิถุนายน 2566

หลักทรัพย์	ปริมาณหุ้นที่ขายชอร์ต (หุ้น)	มูลค่าการขายชอร์ต (บาท)	%เทียบมูลค่าซื้อขายตลาดรวม
JMT	528,000	21,090,550	4.99%
JMT-R	277,300	10,992,575	2.62%
JTS	5,800	161,900	1.06%
JTS-R	13,400	368,975	2.45%
KAMART	20,400	257,560	0.38%
KAMART-R	5,600	71,170	0.11%
KBANK	758,500	98,226,850	7.87%
KBANK-R	538,500	69,800,650	5.59%
KBSPIF	7,900	73,075	3.74%
KCC	11,900	77,350	1.23%
KCE	158,000	6,437,625	1.75%
KCE-R	636,500	26,078,825	7.07%
KEX	238,900	2,693,810	3.75%
KEX-R	256,800	2,934,180	4.03%
KGI	4,800	21,888	0.87%
KISS	86,300	618,820	1.18%
KKP	67,900	4,111,075	3.42%
KKP-R	213,500	12,919,625	10.75%
KLINIQ	12,800	488,500	0.82%
KSL	240,900	785,334	12.48%
KSL-R	156,900	512,080	8.13%
KTB	5,002,300	96,064,160	20.67%
KTB-R	637,900	12,261,460	2.64%
KTC	122,500	6,084,550	4.86%
KTC-R	233,800	11,619,825	9.27%
LANNA	37,400	580,830	8.80%
LANNA-R	33,300	516,630	7.83%
LH	2,114,000	17,974,000	5.71%
LH-R	1,905,400	16,197,940	5.14%
LHFG	32,700	35,316	2.13%
LHFG-R	1,200	1,296	0.08%
LPN	24,800	109,686	3.04%
M	5,500	270,875	2.34%
M-R	21,300	1,047,600	9.08%
MAJOR	9,100	143,780	0.81%
MAJOR-R	97,500	1,547,870	8.72%
MAKRO-R	124,700	4,582,725	1.15%
MBK	30,000	508,090	2.27%
MBK-R	167,900	2,851,790	12.71%
MC	33,300	444,620	2.87%
MEGA	67,700	2,633,275	5.43%
MEGA-R	53,300	2,075,200	4.28%
MINT	1,415,200	48,874,925	13.34%
MINT-R	633,300	21,848,750	5.97%
MTC	356,800	14,179,025	5.71%
MTC-R	619,900	24,740,900	9.92%
NER	63,700	303,384	3.15%
NER-R	75,200	358,534	3.72%
NETBAY	4,600	103,040	1.78%
NEX	130,600	1,474,760	2.19%
NEX-R	141,100	1,607,130	2.37%
NOBLE	11,400	51,220	1.02%
NOBLE-R	2,700	12,150	0.24%
NRF	5,700	30,210	0.76%

ข้อมูลในเอกสารฉบับนี้ รวบรวมมาจากแหล่งข้อมูลที่เชื่อถือได้ อย่างไรก็ตาม บริษัทหลักทรัพย์ คิงส์ฟอร์ด จำกัด (มหาชน) ไม่สามารถที่จะยืนยันหรือรับรองความถูกต้องของข้อมูลเหล่านี้ได้ ไม่ว่าประการใด ๆ บทวิเคราะห์ในเอกสารนี้ จัดทำขึ้นโดยอ้างอิงหลักเกณฑ์ทางวิชาการเกี่ยวกับหลักการวิเคราะห์ และมีได้เป็นการชี้แนะ หรือเสนอแนะให้ซื้อหรือขายหลักทรัพย์ใด ๆ การตัดสินใจซื้อหรือขายหลักทรัพย์ใด ๆ ของผู้อ่าน ไม่ว่าจะเกิดจากการอ่านบทความในเอกสารนี้หรือไม่ก็ตาม ล้วนเป็นผลจากการใช้วิจารณญาณของผู้อ่าน โดยไม่มีส่วนเกี่ยวข้องกับหรือพันธะผูกพันใด ๆ กับ บริษัทหลักทรัพย์ คิงส์ฟอร์ด จำกัด (มหาชน) ไม่ว่ากรณีใด

Short Sales



KINGSFORD

มูลค่าการขายชอร์ต ณ วันที่ 19 มิถุนายน 2566

หลักทรัพย์	ปริมาณหุ้นที่ขายชอร์ต (หุ้น)	มูลค่าการขายชอร์ต (บาท)	%เทียบมูลค่าซื้อขายตลาดรวม
NSL	2,500	58,000	0.21%
NUSA	128,600	97,736	3.39%
ONEE	638,800	3,491,245	7.86%
ONEE-R	400	2,140	0.00%
OR	308,100	6,452,540	3.38%
OR-R	1,034,700	21,702,050	11.35%
ORI	53,600	594,960	3.65%
ORI-R	66,600	739,250	4.54%
OSP	98,200	2,970,550	4.01%
OSP-R	549,700	16,611,400	22.46%
OTO-R	3,200	9,758	0.00%
PLANB	134,300	1,153,730	2.04%
PLANB-R	499,700	4,320,720	7.59%
PLAT	52,700	177,724	0.93%
PLAT-R	8,800	29,392	0.15%
PR9	6,000	112,200	1.47%
PR9-R	51,700	969,440	12.65%
PRI	1,700	60,775	0.50%
PRIME	47,200	63,483	0.98%
PRM	84,600	546,445	3.29%
PSH	48,000	606,500	8.25%
PSH-R	7,400	92,840	1.27%
PSL	241,900	2,348,740	2.29%
PSL-R	903,700	8,762,955	8.56%
PTG	255,200	3,083,080	6.14%
PTG-R	447,000	5,377,980	10.75%
PTL	14,000	194,600	1.72%
PTL-R	35,000	485,120	4.29%
PTT	1,822,800	57,873,900	9.18%
PTT-R	1,222,400	38,809,800	6.15%
PTTEP	817,000	123,437,350	12.86%
PTTEP-R	667,500	100,879,650	10.51%
PTTGC	1,716,200	65,244,425	10.01%
PTTGC-R	1,411,100	54,417,775	8.23%
QH	829,400	1,907,620	6.27%
QH-R	236,000	542,800	1.78%
RABBIT	144,100	91,959	1.44%
RAM	4,800	210,550	2.75%
RAM-R	23,300	1,022,375	13.34%
RATCH	311,600	11,602,150	11.24%
RATCH-R	464,300	17,204,650	16.75%
RBF	51,300	626,850	1.32%
RBF-R	133,300	1,631,970	3.43%
RCL	254,900	6,262,540	11.78%
RCL-R	132,800	3,267,200	6.14%
ROJNA	185,200	1,065,490	14.53%
RS	35,500	518,070	3.72%
RS-R	2,500	36,740	0.26%
S	45,600	73,284	1.46%
S-R	254,500	409,485	8.16%
SABINA	3,600	102,275	0.42%
SABUY	147,600	1,686,130	1.41%
SAK	11,000	61,600	3.55%
SAK-R	1,000	5,570	0.32%
SAMART	49,500	297,000	2.11%
SAMART-R	6,900	42,320	0.29%

ข้อมูลในเอกสารฉบับนี้ รวบรวมมาจากแหล่งข้อมูลที่น่าเชื่อถือ อย่างไรก็ตาม บริษัทหลักทรัพย์ คิงส์ฟอร์ด จำกัด (มหาชน) ไม่สามารถที่จะยืนยันหรือรับรองความถูกต้องของข้อมูลเหล่านี้ได้ ไม่ว่าประการใด ๆ บทวิเคราะห์ในเอกสารนี้ จัดทำขึ้นโดยอ้างอิงหลักเกณฑ์ทางวิชาการเกี่ยวกับหลักการวิเคราะห์ และมีได้เป็นการชี้แนะ หรือเสนอแนะให้ซื้อหรือขายหลักทรัพย์ใด ๆ การตัดสินใจซื้อหรือขายหลักทรัพย์ใด ๆ ของผู้อ่าน ไม่ว่าจะเกิดจากการอ่านบทความในเอกสารนี้หรือไม่ก็ตาม ล้วนเป็นผลจากการใช้วิจารณญาณของผู้อ่าน โดยไม่มีส่วนเกี่ยวข้องกับหรือพึ่งพิงผูกพันใด ๆ กับ บริษัทหลักทรัพย์ คิงส์ฟอร์ด จำกัด (มหาชน) ไม่ว่ากรณีใด

Short Sales



KINGSFORD

มูลค่าการขายชอร์ต ณ วันที่ 19 มิถุนายน 2566

หลักทรัพย์	ปริมาณหุ้นที่ขายชอร์ต (หุ้น)	มูลค่าการขายชอร์ต (บาท)	%เทียบมูลค่าซื้อขายตลาดรวม
SAPPE-R	10,400	905,025	1.35%
SAT	3,700	72,150	2.13%
SAT-R	46,700	905,960	26.93%
SAWAD	105,200	5,358,050	2.66%
SAWAD-R	217,800	11,116,450	5.50%
SC	46,800	203,798	1.41%
SC-R	51,200	221,304	1.54%
SCB-R	177,600	18,825,700	2.94%
SCC	155,600	51,080,000	7.17%
SCC-R	109,200	35,938,700	5.03%
SCCC-R	4,700	658,400	6.02%
SCGP	213,500	8,354,200	4.59%
SCGP-R	54,500	2,138,125	1.17%
SENA	19,700	61,464	3.34%
SGP	18,800	158,355	7.98%
SGP-R	13,100	110,510	5.56%
SHR	509,200	1,750,200	3.01%
SHR-R	69,900	237,698	0.41%
SINGER	644,400	6,774,580	7.83%
SINGER-R	324,900	3,441,400	3.95%
SIRI	2,095,100	3,933,675	4.58%
SIRI-R	427,800	802,756	0.94%
SIS	100	1,860	0.04%
SISB	253,100	10,078,150	11.80%
SJWD	3,400	60,520	1.25%
SKR	4,500	49,050	0.45%
SKY	14,300	359,465	0.62%
SKY-R	18,600	462,315	0.81%
SMPC	10,600	116,600	7.86%
SNC	142,300	1,552,930	15.35%
SNNP	32,800	828,200	0.97%
SNNP-R	5,400	134,935	0.16%
SPA	19,000	203,300	1.61%
SPA-R	24,200	256,520	2.05%
SPALI	106,400	2,215,220	11.97%
SPALI-R	79,400	1,651,520	8.93%
SPCG	3,500	46,200	0.58%
SPCG-R	11,400	150,410	1.88%
SPRC	425,400	3,771,125	6.24%
SPRC-R	491,600	4,378,270	7.21%
SSP	97,700	807,220	26.43%
SSP-R	29,100	240,660	7.87%
STA	521,000	9,869,740	6.77%
STA-R	375,600	7,155,310	4.88%
STANLY	200	43,200	0.29%
STEC	271,300	2,452,025	4.29%
STEC-R	341,100	3,075,175	5.39%
STGT	108,400	970,180	7.31%
STGT-R	200	1,790	0.01%
SUPER	9,734,000	5,353,700	40.06%
SUPER-R	451,100	248,105	1.86%
SYNEX	13,500	174,920	5.67%
TASCO	238,600	4,444,870	7.31%
TASCO-R	31,000	579,700	0.95%
TCAP	51,800	2,570,050	3.17%
TCAP-R	106,400	5,299,825	6.51%

ข้อมูลในเอกสารฉบับนี้ รวบรวมมาจากแหล่งข้อมูลที่เชื่อถือได้ อย่างไรก็ตาม บริษัทหลักทรัพย์ คิงส์ฟอร์ด จำกัด (มหาชน) ไม่สามารถที่จะยืนยันหรือรับรองความถูกต้องของข้อมูลเหล่านี้ได้ ไม่ว่าประการใด ๆ บทวิเคราะห์ในเอกสารนี้ จัดทำขึ้นโดยอ้างอิงหลักเกณฑ์ทางวิชาการเกี่ยวกับหลักการวิเคราะห์ และมีได้เป็นการชี้แนะ หรือเสนอแนะให้ซื้อหรือขายหลักทรัพย์ใด ๆ การตัดสินใจซื้อหรือขายหลักทรัพย์ใด ๆ ของผู้อ่าน ไม่ว่าจะเกิดจากการอ่านบทความในเอกสารนี้หรือไม่ก็ตาม ล้วนเป็นผลจากการใช้วิจารณญาณของผู้อ่าน โดยไม่มีส่วนเกี่ยวข้องกับหรือพึ่งพิงผูกพันใด ๆ กับ บริษัทหลักทรัพย์ คิงส์ฟอร์ด จำกัด (มหาชน) ไม่ว่ากรณีใด

Short Sales



KINGSFORD

มูลค่าการขายชอร์ต ณ วันที่ 19 มิถุนายน 2566

หลักทรัพย์	ปริมาณหุ้นที่ขายชอร์ต (หุ้น)	มูลค่าการขายชอร์ต (บาท)	%เทียบมูลค่าซื้อขายตลาดรวม
TEAMG	78,100	626,465	1.29%
TFG	99,300	448,920	2.35%
TFG-R	390,600	1,759,650	9.24%
TGE	35,000	55,417	0.39%
THANI	159,600	523,488	2.46%
THANI-R	384,700	1,264,102	5.94%
THCOM	52,300	585,760	1.88%
THCOM-R	43,600	488,320	1.57%
THG	437,200	30,883,450	26.33%
THG-R	131,000	9,245,550	7.89%
TIDLOR	736,800	18,010,670	3.00%
TIDLOR-R	989,700	24,231,160	4.03%
TIPH	43,500	2,020,050	2.60%
TIPH-R	93,000	4,303,375	5.55%
TISCO	33,900	3,271,350	2.27%
TISCO-R	317,600	30,606,525	21.26%
TKC	9,300	196,490	6.92%
TKN	205,600	2,393,880	5.01%
TKN-R	5,700	65,550	0.14%
TKS	22,300	206,275	5.89%
TLI	905,400	12,079,860	4.79%
TLI-R	7,000	93,100	0.04%
TOA	597,300	15,818,445	2.09%
TOA-R	1,642,700	43,608,115	5.75%
TOP	170,300	7,737,075	6.01%
TOP-R	149,600	6,798,425	5.28%
TPIPL	69,400	102,018	3.43%
TPIPL-R	54,200	79,674	2.68%
TIPIP	328,300	1,101,980	28.82%
TQM	16,600	470,350	3.70%
TQM-R	700	20,025	0.16%
TRUE	1,310,700	8,650,620	2.85%
TRUE-R	999,200	6,599,965	2.18%
TSE	37,600	89,400	0.62%
TTA	112,100	768,455	3.60%
TTA-R	500,400	3,422,960	16.07%
TTB	12,002,300	19,443,726	4.43%
TTB-R	2,141,200	3,468,744	0.79%
TTCL	13,400	52,618	1.66%
TTCL-R	1,900	7,448	0.24%
TTW	41,500	358,425	3.89%
TTW-R	25,800	222,195	2.42%
TU	956,600	12,818,440	4.78%
TU-R	610,900	8,186,060	3.05%
TVO	10,600	277,525	2.63%
TVO-R	27,900	730,125	6.91%
UBE	132,300	142,884	9.52%
UTP	16,200	181,440	6.87%
UV	25,800	69,660	2.41%
VGI	346,200	1,109,860	3.04%
VIBHA-R	38,000	95,128	6.47%
WHA	3,079,000	14,216,616	2.34%
WHA-R	7,043,600	32,602,870	5.35%
WHAUP	16,700	63,582	2.53%
WHAUP-R	42,300	160,992	6.41%

ข้อมูลในเอกสารฉบับนี้ รวบรวมมาจากแหล่งข้อมูลที่เชื่อถือได้ อย่างไรก็ตาม บริษัทหลักทรัพย์ คิงส์ฟอร์ด จำกัด (มหาชน) ไม่สามารถที่จะยืนยันหรือรับรองความถูกต้องของข้อมูลเหล่านี้ได้ ไม่ว่าประการใด ๆ บทวิเคราะห์ในเอกสารนี้ จัดทำขึ้นโดยอ้างอิงหลักเกณฑ์ทางวิชาการเกี่ยวกับหลักการวิเคราะห์ และมีได้เป็นการชี้แนะ หรือเสนอแนะให้ซื้อหรือขายหลักทรัพย์ใด ๆ การตัดสินใจซื้อหรือขายหลักทรัพย์ใด ๆ ของผู้อ่าน ไม่ว่าจะเกิดจากการอ่านบทความในเอกสารนี้หรือไม่ก็ตาม ล้วนเป็นผลจากการใช้วิจารณญาณของผู้อ่าน โดยไม่มีส่วนเกี่ยวข้องกับหรือพึ่งพิงผูกพันใด ๆ กับ บริษัทหลักทรัพย์ คิงส์ฟอร์ด จำกัด (มหาชน) ไม่ว่ากรณีใด

Short Sales



KINGSFORD

มูลค่าการขายชอร์ต ณ วันที่ 19 มิถุนายน 2566

หลักทรัพย์	ปริมาณหุ้นที่ขายชอร์ต (หุ้น)	มูลค่าการขายชอร์ต (บาท)	%เทียบมูลค่าซื้อขายตลาดรวม
WICE	30,400	266,375	3.40%
XO	18,500	406,700	0.95%
XPG	224,800	212,963	2.69%
XPG-R	110,000	103,862	1.32%
YGG	52,300	390,355	3.20%

หมายเหตุ - ไม่รวมรายการขายชอร์ตของสมาชิกที่เป็นผู้ร่วมค้ำหน่วยลงทุนหรือผู้ดูแลสภาพคล่องของหน่วยลงทุนของกองทุนรวมอีทีเอฟเพื่อบัญชีบริษัทประเภทเพื่อทำกำไรจากส่วนต่างของราคาหรือเพื่อดูแลสภาพคล่อง แล้วแต่กรณี

ข้อมูลในเอกสารฉบับนี้ รวบรวมมาจากแหล่งข้อมูลที่นำเสนอโดย อยากรู้ก็ดี บริษัทหลักทรัพย์ คิงส์ฟอร์ด จำกัด (มหาชน) ไม่สามารถที่จะยืนยันหรือรับรองความถูกต้องของข้อมูลเหล่านี้ได้ ไม่ว่าประการใด ๆ บทวิเคราะห์ในเอกสารนี้ จัดทำขึ้นโดยอ้างอิงหลักเกณฑ์ทางวิชาการเกี่ยวกับหลักการวิเคราะห์ และมีได้เป็นการชี้แนะ หรือเสนอแนะให้ซื้อหรือขายหลักทรัพย์ใด ๆ การตัดสินใจซื้อหรือขายหลักทรัพย์ใด ๆ ของผู้อ่าน ไม่ว่าจะเกิดจากการอ่านบทความในเอกสารนี้หรือไม่ก็ตาม ล้วนเป็นผลจากการใช้วิจารณญาณของผู้อ่าน โดยไม่มีส่วนเกี่ยวข้องหรือพันธะผูกพันใด ๆ กับ บริษัทหลักทรัพย์ คิงส์ฟอร์ด จำกัด (มหาชน) ไม่สามารถได้

Stock Calendar



KINGSFORD

รายงานการเปลี่ยนแปลงการถือหลักทรัพย์ของผู้บริหาร (แบบ 59-2) ประจำวันที่ 19 มิถุนายน 2566

ชื่อผู้บริหาร	ประเภทหลักทรัพย์	วันที่ได้มา / จำนวน	จำนวน	ราคา	วิธีการ ได้มา/หน่วย	
CPW	นาย ณรงค์ อิงค์เนต	หุ้นสามัญ	16/06/2566	50,000	2.98	ซื้อ
K	นาย ชยวัฒน์ พิเศษสิทธิ์	หุ้นสามัญ	16/06/2566	100,000	0.80	ซื้อ
JR	นาย จรรย์ วิวัฒน์แจษฎาภูมิ	หุ้นสามัญ	16/06/2566	78,200	5.85	ซื้อ
SICT	นาย บดินทร์ เกษมเศรษฐ์	หุ้นสามัญ	16/06/2566	30,000	8.50	ซื้อ
SIMAT	นาย บุญเลิศ เอี้ยวพรชัย	หุ้นสามัญ	16/06/2566	680,000	1.64	ซื้อ
DTCENT	นาย อภิสิทธิ์ รุจิเกียรติกำจร	หุ้นสามัญ	19/06/2566	49,500	1.52	ซื้อ
ECL	นาย ประภากร วีระพงษ์	หุ้นสามัญ	16/06/2566	500,000	1.67	ซื้อ
TSTE	นาย ประภาส ชุตินวาร์พันธ์	หุ้นสามัญ	16/06/2566	21,600	9.75	ซื้อ
PCC	นาย กิตติ สัมฤทธิ์	หุ้นสามัญ	16/06/2566	220,000	3.36	ซื้อ
PEACE	นาย วิฑูร จามบุญอนันต์	หุ้นสามัญ	16/06/2566	12,900	4.10	ซื้อ
MALEE	นาย ชัยฉัตร บุญรัตน์	หุ้นสามัญ	16/06/2566	123,800	7.88	ซื้อ
MJD	นางสาว เพชรลดา พูลวรลักษณ์	หุ้นสามัญ	15/06/2566	195,000	1.48	ซื้อ
MJD	นางสาว เพชรลดา พูลวรลักษณ์	หุ้นสามัญ	15/06/2566	200,000	1.48	ซื้อ
MJD	นางสาว เพชรลดา พูลวรลักษณ์	หุ้นสามัญ	16/06/2566	200,000	1.47	ซื้อ
MJD	นางสาว เพชรลดา พูลวรลักษณ์	หุ้นสามัญ	16/06/2566	166,700	1.47	ซื้อ
RAM	นางสาว อุกขจี กาญจนพิทักษ์	หุ้นสามัญ	16/06/2566	6,000	43.75	ซื้อ
RAM	นางสาว อุกขจี กาญจนพิทักษ์	หุ้นสามัญ	16/06/2566	10,000	44.00	ซื้อ
RAM	นางสาว อุกขจี กาญจนพิทักษ์	หุ้นสามัญ	16/06/2566	10,000	44.25	ซื้อ
RAM	นางสาว อุกขจี กาญจนพิทักษ์	หุ้นสามัญ	16/06/2566	10,000	44.50	ซื้อ
RAM	นางสาว อุกขจี กาญจนพิทักษ์	หุ้นสามัญ	16/06/2566	10,000	44.75	ซื้อ
RAM	นางสาว อุกขจี กาญจนพิทักษ์	หุ้นสามัญ	16/06/2566	8,400	45.00	ซื้อ
STI	นาย รัชสรรค์ พัชรากิตติ	หุ้นสามัญ	16/06/2566	20,000	4.56	ซื้อ
SPI	นาย สำเร็จ มบุญผล	หุ้นสามัญ	15/06/2566	5,000	68.75	ซื้อ
S11	นาย วันชัย บุญธรรม	หุ้นสามัญ	19/06/2566	20,000	5.05	ขาย
ALT	นาง ปริญญาภรณ์ ตั้งเผ่าศักดิ์	หุ้นสามัญ	22/05/2566	1,300	1.92	ซื้อ
ALT	นาง ปริญญาภรณ์ ตั้งเผ่าศักดิ์	หุ้นสามัญ	24/05/2566	400	1.99	ซื้อ
ALT	นาง ปริญญาภรณ์ ตั้งเผ่าศักดิ์	หุ้นสามัญ	24/05/2566	5,000	2.00	ซื้อ
ALT	นาง ปริญญาภรณ์ ตั้งเผ่าศักดิ์	หุ้นสามัญ	25/05/2566	2,300	2.02	ซื้อ
ALT	นาง ปริญญาภรณ์ ตั้งเผ่าศักดิ์	หุ้นสามัญ	26/05/2566	13,500	2.02	ซื้อ
ALT	นาง ปริญญาภรณ์ ตั้งเผ่าศักดิ์	หุ้นสามัญ	26/05/2566	10,000	2.04	ซื้อ
ALT	นาง ปริญญาภรณ์ ตั้งเผ่าศักดิ์	หุ้นสามัญ	30/05/2566	1,700	2.02	ซื้อ
ALT	นาง ปริญญาภรณ์ ตั้งเผ่าศักดิ์	หุ้นสามัญ	01/06/2566	19,100	2.02	ซื้อ
ALT	นาง ปริญญาภรณ์ ตั้งเผ่าศักดิ์	หุ้นสามัญ	07/06/2566	14,200	2.00	ซื้อ
ALT	นาง ปริญญาภรณ์ ตั้งเผ่าศักดิ์	หุ้นสามัญ	13/06/2566	50,000	2.00	ซื้อ

Stock Calendar



KINGSFORD

แบบรายงานการได้มาหรือจำหน่ายหลักทรัพย์ของกิจการ (แบบ 246-2) ประจำวันที่ 16 มิถุนายน 2566

หลักทรัพย์	ชื่อผู้ได้มา/จำหน่าย	วิธีการ	ประเภท หลักทรัพย์ ¹	% ก่อน ได้มา/ จำหน่าย	% ได้มา/ จำหน่าย	% หลัง ได้มา/ จำหน่าย	วันที่ได้มา/ จำหน่าย	% ก่อน ได้มา/ จำหน่าย (กลุ่ม) ²	% ได้มา/ จำหน่าย (กลุ่ม) ²	% หลัง ได้มา/ จำหน่าย (กลุ่ม) ²
CHASE	THE TON POH FUND		จำหน่าย หุ้น	5.0366	0.2518	4.7848	15/06/2566	5.0366	0.2518	4.7848
SVT	บริษัท สบาย คอนเน็กซ์ เทคโนโลยี จำกัด (มหาชน)	ได้มา	หุ้น	4.2642	0.7557	5.02	15/06/2566	4.2642	0.7557	5.02
TIDLOR	สยาม เอเชีย เครดิต แอสเซต ฟันด์ อีแอลทีดี		จำหน่าย หุ้น	20.1015	3.6839	16.4175	15/06/2566	20.1015	3.6839	16.4175
GIFT	นาย สุรชัย เชษฐโชติศักดิ์		จำหน่าย หุ้น	27.0268	1.5132	25.5135	13/06/2566	65.313	1.5132	63.7997
KUN	นาย สุรพล เทวอักษร		ได้มา หุ้น	2.1853	3.3706	5.373	07/06/2566	2.1853	3.3706	5.373

Stock Calendar



KINGSFORD

June 2023				
Monday	Tuesday	Wednesday	Thursday	Friday

12	13	14	15	16
Shares KUN 62,710,139 Shares EKH 7,741,757 Shares SABUY 4,781,850 Shares NEWLISTED BIOTEC-W2 1,016,663,104 Units	XD ABFTH (13.00 (หารง)) BYDCOM80 (- (หารง)) Shares EFORL 612,213 Shares SDC 44,444,944 Shares BC 661,280 Shares	XD LHK (0.09 (หารง)) PINGAN80 (- (หารง))	NEWLISTED A5-W2 120,934,299 Units A5.-W3 120,934,299 Units	Shares TRV 30,000,000 Shares

19	20	21	22	23
NEWLISTED TMI-W2 335,306,943 Units TBN 100,000,000 Units Shares KGEN 126,396,335 Shares TFG 156,761,932 Shares OTO 233,236,514 Shares	Shares CHO 29,239,765 Shares GIFT 330,000,000 Shares	Shares JCKH 245,901,639 Shares NEWLISTED DEMCO -W7 137,140,064 Units		

26	27	28	29	30
	XD TTT (0.75 (หารง))	XD 3K-BAT (0.25 (หารง))	XR PROUD 1.8:1 @1.75 (หารง)	

XD – Excluding Dividend	XD(ST) – Excluding Stock Dividend	XM – Exclude meetings	XN – Ex-Capital Return	XI – Excluding Interest
XP – Excluding Principal	XR – Excluding Right	XW – Excluding Warrant	XS – Excluding Short-term Warrant	XA – Excluding All
XE – Excluding Exercise	*ND – No Dividend Payment	PD – Payment Date	XT – Excluding TSR ; @ - price per share / price per unit /	
XD – Excluding Dividend	XD(ST) – Excluding Stock Dividend	XM – Exclude meetings	XN – Ex-Capital Return	XI – Excluding Interest
XP – Excluding Principal	XR – Excluding Right	XW – Excluding Warrant	XS – Excluding Short-term Warrant	XA – Excluding All
XE – Excluding Exercise	*ND – No Dividend Payment	PD – Payment Date	XT – Excluding TSR ; @ - price per share / price per unit /	

NVDR Update

วันอังคารที่ 20 มิถุนายน 2566

Most Active Values (Btmn)

Top 20 Net Buying Value (B m)						Top 20 Net Selling Value (B m)					Month to Date		Year to Date						
มิ.ย.-66						มิ.ย.-66					มิถุนายน 2566		03 ม.ค.-19 มิ.ย.66						
	19	16	15	14	13		19	16	15	14	13	Net Buy	Net Sell	Net Buy	Net Sell				
1 DELTA	329.7	6.7	991.8	96.8	519.1	BANPU	-193.4	212.8	-133.1	-62.6	-86.7	CPALL	3,169.36	KBANK	(3,897.85)	CPALL	10,505.6	KBANK	-18,758.2
2 KTB	37.0	26.5	-156.7	-136.0	-58.9	PTT	-167.7	238.2	-56.8	15.1	26.6	DELTA	2,869.09	BANPU	(977.48)	BDMS	5,490.9	BANPU	-4,006.0
3 CENTEL	35.7	31.2	15.5	-28.2	-28.8	PTTEP	-140.2	133.2	17.4	145.6	108.7	MAKRO	1,260.93	LH	(845.44)	MAKRO	4,118.8	AOT	-3,717.3
4 SIRI	17.4	-17.7	55.0	13.9	11.3	PTTGC	-83.2	419.8	-111.4	-16.9	-48.6	GULF	1,190.02	JMT	(815.87)	SCC	3,333.5	PTTEP	-3,478.9
5 BTS	17.1	-0.7	-38.7	-46.3	-9.4	CPALL	-74.1	-703.9	49.4	70.4	188.5	TTB	693.43	AOT	(726.29)	KTB	2,658.5	KKP	-3,050.7
6 KAMART	15.1	41.6	1.5	7.4	-4.7	KBANK	-70.6	43.5	-694.6	-472.9	-263.9	SCB	692.22	TRUE	(708.70)	BBL	2,649.1	PTT	-2,361.7
7 GLOBAL	13.1	-16.3	0.4	13.9	-72.0	SCC	-57.4	-179.3	2.2	-25.2	-44.7	MINT	666.94	PTTGC	(637.39)	TTB	2,357.1	PTTGC	-2,135.5
8 MAKRO	12.5	19.7	1.4	37.7	26.1	LH	-57.4	92.0	6.5	-81.7	-119.8	SCGP	608.05	TU	(487.01)	TASCO	1,889.1	CPF	-2,076.9
9 AP	11.3	1.2	17.0	9.3	-9.9	CPN	-54.6	-25.6	-33.9	15.9	-42.8	SCC	553.90	CBG	(463.06)	SCB	1,822.0	TISCO	-1,944.6
10 AAV	10.8	10.5	-7.1	5.7	-1.7	KTC	-38.5	11.4	-8.1	44.4	1.7	PTT	456.07	HMPRO	(455.89)	TIDLOR	1,816.2	CPN	-1,719.9
11 AH	10.6	45.5	0.2	16.6	-13.1	TOP	-36.8	-33.8	32.4	-37.4	-106.8	TCAP	406.86	BCH	(429.31)	TRUEE	1,626.3	LH	-1,489.2
12 TCAP	9.7	1.4	13.5	14.7	25.6	HMPRO	-35.9	-0.1	38.2	11.2	-63.2	PTTEP	377.19	HANA	(393.61)	ICHI	1,264.3	BCC	-1,451.5
13 TH	9.0	-7.5	-7.6	-1.0	-0.3	IVL	-34.7	22.9	89.8	-19.0	-209.2	TIDLOR	344.85	BTG	(310.90)	HANA	1,225.6	OR	-1,443.7
14 PSL	9.0	-6.0	-23.7	-18.4	-16.5	BJC	-25.0	112.2	-26.4	-45.4	3.1	BBL	332.78	OSP	(288.72)	WHA	1,143.7	BLA	-1,205.6
15 BLA	8.2	-1.3	-14.1	-0.1	-3.5	MINT	-24.7	-5.6	-8.5	49.3	49.6	BCP	290.93	BH	(286.78)	SAWAD	1,069.1	ESSO	-1,174.4
16 PLUS	6.6	-47.4	-0.0	-1.5	-0.8	INTUCH	-24.6	-29.3	-12.4	-10.1	-2.6	ICHI	274.43	IVL	(244.17)	TLI	1,025.8	HMPRO	-1,148.6
17 HANA	6.2	4.9	-35.5	-76.7	23.7	IMART	-19.4	18.3	-114.0	15.4	24.7	TLI	235.47	TOP	(215.05)	IMART	1,018.9	DELTA	-1,136.9
18 IRPC	4.5	-7.4	10.4	2.9	30.8	TISCO	-14.8	2.4	-50.5	11.6	81.5	BA	230.40	BJC	(212.91)	TCAP	923.5	BEM	-1,034.5
19 AEONTS	4.4	0.6	-5.0	-6.9	2.2	ERW	-14.3	-6.2	-1.2	-2.5	-4.5	CPN	220.31	MEGA	(195.52)	MINT	904.3	CRC	-900.4
20 SAMART	3.9	5.3	1.9	-2.5	9.0	GUNKUL	-13.8	-6.5	-8.7	-6.3	9.3	KTB	219.07	OR	(190.95)	AMATA	828.1	BAM	-882.4

Total Volume Shares						NVDR Shrs.						Paid up Capital
	Buy	Sell	Total	Net	Turn.		20-Jun-23	% of paidup	20-Jun-23	% of paidup	(Last)	
1 24CS	34,305	125,300	159,605	-90,995	5.17	1 24CS	6,139,054	1.43	#N/A	#N/A	430,000,000	
2 3K-BAT	500	-	500	500	19.22	2 2S	7,865,008	1.43	3,092,210	0.69	549,995,954	
3 7UP	694,000	387,800	1,081,800	306,200	5.98	3 3K-BAT	45,856	0.06	#N/A	#N/A	78,400,000	
4 A5	3,861,404	1,048,004	4,909,408	2,813,400	17.66	4 7UP	76,957,064	1.50	29,743,119	0.98	5,143,071,814	
5 A5-W2	836,344	8,715,434	9,551,778	-7,879,090	6.10	5 A	8,400	0.00	62,400	0.01	980,000,000	
6 A5-W3	5,540,570	7,338,660	12,879,230	-1,798,090	10.69	6 A5	15,579,986	1.29	800,664	0.07	1,209,384,615	
7 AAI	213,700	1,614,800	1,828,500	-1,401,100	18.69	7 A5-W2	2,566,892	2.12	#N/A	#N/A	120,934,299	
8 AAV	5,595,000	1,749,800	7,344,800	3,845,200	22.05	8 A5-W3	4,121,614	3.41	#N/A	#N/A	120,934,299	
9 ABM	24,000	25,000	49,000	-1,000	12.90	9 AAI	16,124,717	0.76	#N/A	#N/A	2,125,000,000	
10 ACC	300	-	300	300	0.04	10 AAV	676,844,197	5.56	353,926,265	7.30	12,164,285,713	
11 ACE	474,200	861,600	1,335,800	-387,400	3.86	11 ABM	5,218,445	1.30	3,268,124	1.09	400,000,000	
12 ADB	100,000	50,001	150,001	49,999	15.32	12 ABM-W1	1,249,499	2.50	#N/A	#N/A	49,999,917	
13 ADD	2,110	4,500	6,610	-2,390	4.08	13 ACAP	2,323,745	0.57	1,223,467	0.39	406,411,160	
14 ADVANC	564,800	563,457	1,128,257	1,343	36.33	14 ACC	16,305,539	1.21	4,306,304	0.32	1,343,055,623	
15 AEONTS	42,500	19,382	61,882	23,118	12.07	15 ACE	189,677,645	1.86	38,450,400	0.38	10,175,999,960	
16 AF	50,000	-	50,000	50,000	2.81	16 ACG	1,313,200	0.22	211,225	0.04	600,000,000	
17 AFC	100	-	100	100	1.51	17 ADB	65,088,409	8.97	31,173,421	5.20	725,999,923	
18 AGE	18,900	164,729	183,629	-145,829	8.75	18 ADD	1,933,776	1.21	#N/A	#N/A	160,000,000	
19 AH	576,203	260,900	837,103	315,303	21.35	19 ADVANC	217,916,206	7.33	241,595,912	8.13	2,974,209,736	
20 AI	20	-	20	20	0.01	20 AEONTS	17,540,210	7.02	11,410,746	4.56	250,000,000	

Source : SET.OR.TH

ข้อมูลในเอกสารฉบับนี้ รวบรวมมาจากแหล่งข้อมูลที่น่าเชื่อถือ อย่างไรก็ตาม บริษัทหลักทรัพย์ คิงส์ฟอร์ด จำกัด (มหาชน) ไม่สามารถที่จะยืนยันหรือรับรองความถูกต้องของข้อมูลเหล่านี้ได้ ไม่ว่าประการใด ๆ บทวิเคราะห์ในเอกสารนี้ จัดทำขึ้นโดยอ้างอิงถึงข้อมูลทางวิชาการเกี่ยวกับหลักทรัพย์วิเคราะห์ และมิได้เป็นการชี้แนะหรือเสนอแนะให้ซื้อหรือขายหลักทรัพย์ใด ๆ การตัดสินใจซื้อหรือขายหลักทรัพย์ใด ๆ ของผู้ลงทุน ไม่ว่าจะเกิดจากการอ่านบทความในเอกสารนี้หรือไม่ก็ตาม ล้วนเป็นผลจากการใช้วิจารณญาณของผู้ลงทุน โดยไม่มีส่วนเกี่ยวข้องกับบริษัทคิงส์ฟอร์ด จำกัด (มหาชน) บริษัทหลักทรัพย์ คิงส์ฟอร์ด จำกัด (มหาชน) ไม่มีการเปิด



คำแนะนำการลงทุน และความหมายของคำแนะนำการลงทุน

Stock Rating หมายถึงการให้คำแนะนำการลงทุนของบริษัท แบ่งเป็น 3 ระดับ

Buy หมายถึง ราคาพื้นฐานสูงกว่าราคาตลาด 15% หรือมากกว่า

Hold หมายถึงราคาพื้นฐานสูงกว่าราคาตลาดไม่เกิน 15% หรือต่ำกว่าราคาตลาดไม่เกิน 15 %

Sell หมายถึง ราคาพื้นฐานต่ำกว่าราคาตลาด 15% หรือมากกว่า

เอกสารฉบับนี้จัดทำขึ้นโดยบริษัทหลักทรัพย์คิงส์ฟอร์ด จำกัด (มหาชน) ข้อมูลที่ปรากฏในเอกสารฉบับนี้จัดทำโดยอาศัยข้อมูลที่จัดหาจากแหล่งที่เชื่อถือหรือควรเชื่อว่ามี ความน่าเชื่อถือ และ/หรือถูกต้อง อย่างไรก็ตามบริษัทไม่ยืนยัน และไม่รับรองถึงความครบถ้วนสมบูรณ์หรือถูกต้องของข้อมูลดังกล่าว และไม่ได้ประกันราคาหรือผลตอบแทน ของหลักทรัพย์ที่ปรากฏข้างต้น แม้ว่าข้อมูลดังกล่าวจะปรากฏข้อความที่อาจเป็นหรืออาจตีความว่าเป็นเช่นนั้นได้ บริษัทจึงไม่รับผิดชอบต่อการนำเอาข้อมูล ข้อความ ความเห็น และหรือบทสรุปที่ปรากฏในเอกสารฉบับนี้ไปใช้ไม่ว่ากรณีใดๆ ข้อมูลและความเห็นที่ปรากฏอยู่ในเอกสารฉบับนี้ได้ประสงค์จะชี้ชวน เสนอแนะ หรือจูงใจให้ลงทุน ใน หรือ ซื้อหรือขายหลักทรัพย์ที่ปรากฏในเอกสารฉบับนี้และข้อมูลมีการแก้ไขเพิ่มเติมเปลี่ยนแปลงโดยมีต้องแจ้งให้ทราบล่วงหน้า ผู้ลงทุนควรใช้ดุลยพินิจอย่างรอบคอบใน การลงทุนในหรือซื้อหรือขายหลักทรัพย์ บริษัทสงวนลิขสิทธิ์ในข้อมูลที่ปรากฏในเอกสารนี้ ห้ามมิให้ผู้ใดใช้ประโยชน์ ทำซ้ำ ดัดแปลง นำออกแสดง ทำให้ปรากฏหรือเผยแพร่ ต่อสาธารณชน ไม่ว่าด้วยประการใดๆ ซึ่งข้อมูลในเอกสารนี้ไม่ว่าทั้งหมดหรือบางส่วน เว้นแต่ได้รับอนุญาตเป็นหนังสือจากบริษัทเป็นการล่วงหน้า การกล่าว คัด หรืออ้างอิง ข้อมูลบางส่วนตามสมควรในเอกสารนี้ ไม่ว่าในบทความ บทวิเคราะห์ บทวิจัย หรือในเอกสาร หรือการสื่อสารอื่นใดจะต้องกระทำโดยถูกต้อง และไม่เป็นการก่อให้เกิดการ เข้าใจผิดหรือความเสียหายแก่บริษัท ต้องรับรู้ถึงความเป็นเจ้าของลิขสิทธิ์ในข้อมูลบริษัท และต้องอ้างอิงถึงเอกสารฉบับนี้ และวันที่ในเอกสารฉบับนี้ของบริษัทโดยชัดเจน การลงทุนในหรือซื้อหรือขายหลักทรัพย์ย่อมมีความเสี่ยง ท่านควรทำความเข้าใจอย่างถ่องแท้ต่อลักษณะของหลักทรัพย์แต่ละประเภทและควรศึกษาข้อมูลของบริษัทที่ออก หลักทรัพย์และข้อมูลอื่นใดที่เกี่ยวข้องก่อนการตัดสินใจลงทุนในหรือซื้อหรือขายหลักทรัพย์

ข้อมูลในเอกสารฉบับนี้ รวบรวมมาจากแหล่งข้อมูลที่นำเชื่อถือ อย่างไรก็ตาม บริษัทหลักทรัพย์ คิงส์ฟอร์ด จำกัด(มหาชน)ไม่สามารถที่จะยืนยันหรือรับรองความถูกต้องของข้อมูลเหล่านี้ได้ ไม่ว่าประการใดๆ บทวิเคราะห์ในเอกสารนี้ จัดทำขึ้นโดยอ้างอิง หลักเกณฑ์ทางวิชาการเกี่ยวกับหลักการวิเคราะห์ และมีได้เป็นการชี้แนะ หรือเสนอแนะให้ซื้อหรือขายหลักทรัพย์ใดๆ การตัดสินใจหรือขายหลักทรัพย์ใดๆ ของผู้อ่าน ไม่ว่าจะเกิดจากการอ่านบทความในเอกสารนี้หรือไม่ก็ตาม ล้วนเป็นผลจากการใช้ วิจารณญาณของผู้อ่าน โดยไม่มีส่วนเกี่ยวข้องกับบริษัทฯ กับ บริษัทหลักทรัพย์ คิงส์ฟอร์ด จำกัด(มหาชน) ไม่ว่ากรณีใด

Disclaimer



KINGSFORD

Thai Institute of Directors Association (IOD) – Corporate Governance Report Rating 2022 (CG Score) ข้อมูล 27 ตุลาคม 2565



AAV	AYUD	CFRESH	DRT	GLOBAL	JWD	MC	OTO	Q-CON	SEAOIL	STEC	TK	TVDH
ADVANC	BAFS	CGH	DTAC	GPI	K	MCOT	PAP	QH	SE-ED	STGT	TKN	TVI
AF	BAM	CHEWA	DUSIT	GPSC	KBANK	METCO	PCSGH	QTC	SELIC	STI	TKS	TVO
AH	BANPU	CHO	EA	GRAMMY	KCE	MFEC	PDG	RATCH	SENA	SUN	TKT	TWPC
AIRA	BAY	CIMBT	EASTW	GULF	KEX	MINT	PDJ	RBF	SENAJ	SUSCO	TMILL	U
AJ	BBIK	CK	ECF	GUNKUL	KGI	MONO	PG	RS	SGF	SUTHA	TMT	UAC
AKP	BBL	CKP	ECL	HANA	KKP	MOONG	PHOL	S	SHR	SVI	TNDT	UBIS
AKR	BCP	CM	EE	HARN	KSL	MSC	PLANB	S&J	SICT	SYMC	TNITY	UPOIC
ALLA	BCPG	CNT	EGCO	HENG	KTB	MST	PLANET	SAAM	SIRI	SYNTEC	TOA	UV
ALT	BDMS	COLOR	EPG	HMPRO	KTC	MTC	PLAT	SABINA	SIS	TACC	TOP	VCOM
AMA	BEM	COM7	ETC	ICC	LALIN	MVP	PORT	SAMART	SITHAI	TASCO*	TPBI	VGI
AMARIN	BEYOND	COMAN	ETE	ICHI	LANNA	NCL	PPS	SAMTEL	SMP	TCAP	TQM	VIH
AMATA	BGC	COTTO	FN	III	LHFG	NEP	PR9	SAT	SNC	TEAMG	TRC	WACOAL
AMATAV	BGRIM	CPALL	FNS	ILINK	LIT	NER	PREB	SC	SONIC	TFMAMA	TRUE*	WAVE
ANAN	BIZ	CPF	FPI	LOXLEY	ILM	NKI	PRG	SCB	SORKON	THANA	TSC	WHA
AOT	BKI	CPI	FPT	IND	LPN	NOBLE	PRM	SCC	SPALI	THANI	TSR	WHAUP
AP	BOL	CPN	FSMART	INTUCH	LRH	NSI	PSH	SCCC	SPI	THCOM	TSTE	WICE
APURE	BPP	CRC	FVC	IP	LST	NVD	PSL	SCG	SPRC	THG*	TSTH	WINNER
ARIP	BRR	CSS	GC	IRC	MACO	NYT	PTG	SCGP	SPVI	THIP	TTA	XPG
ASP	BTS	DDD	GEL	IRPC	MAJOR	OISHI	PTT	SCM	SSC	THRE	TTB	ZEN
ASW	BTW	DELTA	GFPT	ITEL	MAKRO	OR	PTTEP	SCN	SSSC	THREL	TTCL	
AUCT	BWG	DEMCO	GGC	IVL	MALEE	ORI	PTTGC	SDC	SST	TIPCO	TTW	
AWC	CENTEL	DOHOME	GLAND	JTS	MBK	OSP	PYLON	SEAFCO	STA	TISCO	TU	



2S	ASEFA	BYD	DITTO	HTC	KISS	MK	PB	QLT	SFT	STANLY	TMI	UMI
7UP	ASIA	CBG	DMT	HUMAN	KK	MODERN*	PICO	RCL	SGP	STC	TNL	UOBKH
ABICO	ASIAN	CEN	DOD	HYDRO	KOOL	MTI	PIMO	RICHY	SIAM	STPI	TNP	UP
ABM	ASIMAR	CHARAN	DPAINT	ICN	KTIS	NBC	PIN	RJH	SINGER	SUC	TNR	UPF
ACE	ASK	CHAYO	DV8	IFS	KUMWEL	NCAP	PJW	ROJNA	SKE	SVOA	TOG	UTP
ACG	ASN	CHG	EASON	IIG	KUN	NCH	PL	RPC	SKN	SVT	TPA	VIBHA
ADB	ATP30	CHOTI	EFORL	IMH	KWC	NDR	PLE	RT	SKR	SWC	TPAC	VL
ADD	B	CHOW	ERW	INET	KWM	NETBAY	PM	RWI	SKY	SYNEX	TPCS	VPO
AEONTS	BA	CI	ESSO	INGRS	L&E	NEX	PMTA	S11	SLP	TAE	TPIPL	VRANDA
AGE	BC	CIG	ESTAR	INSET	LDC	NINE	PPP	SA	SMART	TAKUNI	TPIPP	WGE
AHC	BCH	CITY	FE	INSURE	LEO	NATION	PPPM	SABUY	SMD	TCC	TPLAS	WIKI
AIE	BE8	CIVIL	FLOYD	IRCP	LH	NNCL	PRAPAT	SAK	SMIT	TCMC	TPS	WIN
AIT	BEC	CMC	FORTH	IT	LHK	NOVA	PRECHA	SALEE	SMT	TFG	TQR	WINMED
ALUCON	SCAP	CPL	FSS	ITD	M	NP	PRIME	SAMCO	SNNP	TFI	TRITN	WORK
AMANAH	BH	CPW	FTE	J	MATCH	NRF	PRIN	SANKO	SNP	TFM	TRT	WP
AMR	BIG	CRANE	GBX	JAS	MBAX	NTV	PRINC	SAPPE	SO	TGH	TRU	XO
APCO	BJC	CRD	GCAP	JCK	MEGA	NUSA	PROEN	SAWAD	SPA	TIDLOR	TRV	YUASA
APCS	BJCHI	CSC	GENCO	JCKH	META	NWR	PROS	SCI	SPC	TIGER	TSE	ZIGA
AQUA	BLA	CSP	GJS	JMT	MFC	OCC	PROUD	SCP	SPCG	TIPH	TVT	
ARIN	BR	CV	GTB	JR	MGT	OGC	PSG	SE	SR	TITLE	TWP	
ARROW	BR1	CWT	GYT	KBS	MICRO	ONEE	PSTC	SECURE	SRICHA	TM	UBE	
AS	BROOK	DCC	HEMP	KCAR	MILL	PACO	PT	SFLEX	SSF	TMC	UEC	
ASAP	BSM	DHOUSE	HPT	KIAT	mitsib	PATO	PTC	SFP	SSP	TMD	UKEM	



A	B52	CCP	D	GLOCON	JMART	MATI	NC	PPM	SISB	SVH	TNH	UNIQ
A5	BEAUTY	CGD	DCON	GLORY	JSP	M-CHAI	NEWS	PRAKIT	SK	PTECH	TNPC	UPA
AI	BGT	CMAN	EKH	GREEN	JUBILE	MCS	NFC	PTL	SOLAR	TC	TOPP	UREKA
ALL	BLAND	CMO	EMC	GSC	KASET	MDX	NSL	RAM	SPACK	TCCC	TPCH	VARO
ALPHAX	BM	CMR	EP	HL	KCM	MENA	NV	ROCK	SPG	TCJ	TPOLY	W
AMC	BROCK	CPANEL	EVER	HTECH	KWI	MJD	PAF	RP	SQ	TEAM	TRUBB	WFX
APP	BSBM	CPT	F&D	IHL	KYE	MORE	PEACE	RPH	STARK	THE	TTI	WPH
AQ	BTNC	CSR	FMT	INOX	LEE	MPIC	PF	RSP	STECH	THMUI	TYCN	YGG
AU	CAZ	CTW	GIFT	JAK	LPH	MUD	PK	SIMAT	SUPER	TKC	UMS	

ช่วงคะแนน	สัญลักษณ์	ความหมาย
90 - 100		ดีเลิศ
80 - 89		ดีมาก
70 - 79		ดี
60 - 69		ดีพอใช้
50 - 59		ผ่าน
ต่ำกว่า 50	No logo given	N/A

การเปิดเผยผลการสำรวจของสมาคมส่งเสริมสถาบันกรรมการบริษัทไทย (IOD) ในเรื่องการกำกับดูแลกิจการ (Corporate Governance) นี้เป็นการดำเนินการตามนโยบายของสำนักงานคณะกรรมการกำกับหลักทรัพย์และตลาดหลักทรัพย์ โดยการสำรวจของ IOD เป็นการสำรวจและประเมินจากข้อมูลของบริษัทจดทะเบียนในตลาดหลักทรัพย์แห่งประเทศไทยและตลาดหลักทรัพย์เอ็มเอไอ ที่มีการเปิดเผยต่อสาธารณะและเป็นข้อมูลที่ผู้ลงทุนทั่วไปสามารถเข้าถึงได้ ดังนั้นผลสำรวจดังกล่าวจึงเป็นการนำเสนอในมุมมองของบุคคลภายนอกโดยไม่ได้เป็นการประเมินการปฏิบัติและมีได้มีการใช้ข้อมูลภายในในการประเมิน อนึ่ง ผลการสำรวจดังกล่าว เป็นผลการสำรวจ ณ วันที่ปรากฏในรายงานการกำกับดูแลกิจการบริษัทจดทะเบียนไทยเท่านั้น ดังนั้นผลการสำรวจจึงอาจเปลี่ยนแปลงได้ภายหลังวันดังกล่าว ทั้งนี้บริษัทหลักทรัพย์ คิงส์ฟอร์ด จำกัด (มหาชน) มิได้ยืนยันหรือรับรองถึงความถูกต้องของผลการสำรวจดังกล่าวแต่อย่างใด

ข้อมูลในเอกสารฉบับนี้ รวบรวมมาจากแหล่งข้อมูลที่นำเชื่อถือ อย่างไรก็ดี บริษัทหลักทรัพย์ คิงส์ฟอร์ด จำกัด(มหาชน)ไม่สามารถที่จะยืนยันหรือรับรองความถูกต้องของข้อมูลเหล่านี้ได้ ไม่ว่าประการใดๆ บทวิเคราะห์ในเอกสารนี้ จัดทำขึ้นโดยอ้างอิงหลักเกณฑ์ทางวิชาการเกี่ยวกับหลักการวิเคราะห์ และมีได้เป็นการชี้แนะ หรือเสนอแนะให้ซื้อหรือขายหลักทรัพย์ใดๆ การตัดสินใจซื้อหรือขายหลักทรัพย์ใดๆ ของผู้อ่าน ไม่ว่าจะเกิดจากการอ่านบทความในเอกสารนี้หรือไม่ก็ตาม ล้วนเป็นผลจากการใช้วิจารณญาณของผู้อ่าน โดยไม่มีส่วนเกี่ยวข้องกับหรือพึ่งพิงจาก IOD กับ บริษัทหลักทรัพย์ คิงส์ฟอร์ด จำกัด(มหาชน) ไม่ว่ากรณีใด

Disclaimer



KINGSFORD

Anti-Corruption Progress Indicator 2022 (ข้อมูล 7 เมษายน 2566)

บริษัทจดทะเบียนที่ได้ประกาศเจตนารมณ์เข้าร่วม CAC

AAI	CI	EKH	ICN	JMT	MENA	OTO	SA	SVOA	TKN	WIN
AH	CPW	EVER	ITC	JTS	MODERN	PRIME	SANKO	SVT	TMI	WPH
ASW	CV	FLOYD	J	LEO	NER	PRTR	SFLEX	TEGH	TPAS	
BBGI	DMT	GLOBAL	JAS	LH	OR	RBF	SIS	TGE	VARO	
CBG	DOHOME	GREEN	JMART	MEGA	OSP	RT	SUPER	TIPH	W	

บริษัทจดทะเบียนที่ได้ได้รับการรับรอง CAC

2S	BANPU	CHOW	EP	HARN	KCAR	MFEC	PG	PTTEP	SCN	SST	TKS	TU
7UP	BAY	CIG	EPG	HEALTH	KCE	MILL	PHOL	PTTGC	SEOIL	STA	TKT	TURTLE
AAI	BBL	CIMBT	ERW	HENG	KGI	MINT	PIMO	PYLON	SE-ED	STGT	TMD	TVDH
ADVANC	BCH	CM	ESTAR	HMPRO	KKP	MONO	PK	Q-CON	SELIC	STOWER	TMILL	TVI
AF	BCP	CMC	ETC	HTC	KSL	MOONG	PL	QH	SENA	SUSCO	TMT	TVO
AI	BCPG	COM7	ETE	ICC	KTB	MSC	PLANB	QLT	SGP	SVI	TNITY	TWPC
AIE	BE8	COTTO	FNS	ICHI	KTC	MST	PLANET	QTC	SINGER	SYMC	TNL	UBE
AIRA	BEC	CPALL	FPI	IFS	KWI	MTC	PLAT	RABBIT	SIRI	SYNTEC	TNP	UBIS
AJ	BEYOND	CPF	FPT	III	L&E	MTI	PM	RATCH	SITHAI	TAE	TNR	UEC
AKP	BGC	CPI	FSMART	ILINK	LANNA	NCAP	PPP	RML	SKR	TAKUNI	TOG	UKEM
AMA	BGRIM	CPL	FSS	ILM	LHFG	NEP	PPPM	RS	SMIT	TASCO	TOP	UOBKH
AMANAH	BKI	CPN	FTE	INET	LHK	NKI	PPS	RWI	SMK	TCAP	TOPP	UPF
AMATA	BLA	CRC	GBX	INOX	LPN	NOBLE	PR9	S&J	SMPC	TCMC	TPA	UV
AMATAV	BPP	CSC	GC	INSURE	LRH	NOK	PREB	SAAM	SNC	TFG	TPCS	VCOM
AP	BROOK	DCC	GCAP	INTUCH	M	NRF	PRG	SABINA	SNP	TFI	TPP	VGI
APCS	BRR	DELTA	GEL	IRC	MAJOR	NWR	PRINC	SAK	SORKON	TFMAMA	TRT	VIH
AS	BSBM	DEMCO	GFPT	IRPC	MAKRO	OCC	PRM	SAPPE	SPACK	TGH	TRU	WACOAL
ASIAN	BTS	DIMET	GGC	ITEL	MALEE	OGC	PROS	SAT	SPALI	THANI	TRUE	WHA
ASK	BWG	DRT	GJS	IVL	MATCH	ORI	PSH	SC	SPC	THCOM	TSC	WHAUP
ASP	CEN	DUSIT	GPI	JKN	MBAX	PAP	PSL	SCB	SPI	THIP	TSI	WICE
AWC	CENDEL	EA	GPSC	JR	MBK	PATO	PSTC	SCC	SPRC	THRE	TSTE	WIJK
AYUD	CFRESH	EASTW	GSTEEL	K	MC	PB	PT	SCCC	SRICHA	THREL	TSTH	XO
B	CGH	ECF	GULF	KASET	MCOT	PCSGH	PTECH	SCG	SSF	TIDLOR	TTA	YUASA
BAFS	CHEWA	ECL	GUNKUL	KBANK	META	PDG	PTG	SCGP	SSP	TIPCO	TTB	ZEN
BAM	CHOTI	EGCO	HANA	KBS	MFC	PDJ	PTT	SCM	SSSC	TISCO	TTCL	ZIGA

คำชี้แจง ข้อมูลบริษัทที่เข้าร่วมโครงการแนวร่วมปฏิบัติของภาคเอกชนไทยในการต่อต้านทุจริต (Thai CAC) ของสมาคมส่งเสริมสถาบันกรรมการบริษัทไทย มี 2 กลุ่ม คือ

- ได้ประกาศเจตนารมณ์เข้าร่วม CAC
- ได้รับการรับรอง CAC

การเปิดเผยผลการประเมินดัชนีชี้วัดความคืบหน้าการป้องกันการมีส่วนเกี่ยวข้องกับการทุจริตคอร์รัปชัน (Anti-corruption Progress Indicators) ของบริษัทจดทะเบียนในตลาดหลักทรัพย์แห่งประเทศไทยซึ่งจัดทำโดยสถาบันไทยพัฒน์ เป็นการดำเนินการตามนโยบายและตามแผนพัฒนาความยั่งยืนสำหรับบริษัทจดทะเบียนของสำนักงานคณะกรรมการกำกับหลักทรัพย์และตลาดหลักทรัพย์ โดยผลการประเมินดังกล่าวของสถาบันไทยพัฒน์ อาศัยข้อมูลที่ได้รับจากบริษัทจดทะเบียนตามที่บริษัทจดทะเบียนได้ระบุในแบบแสดงข้อมูลเพื่อการประเมิน Anti-corruption ซึ่งได้อ้างอิงข้อมูลมาจากแบบแสดงรายการข้อมูลประจำปี (แบบ 56-1) รายงานประจำปี (แบบ 56-2) หรือในบุคคลภายนอก โดยมีได้เป็นการประเมินการปฏิบัติของบริษัทจดทะเบียนในตลาดหลักทรัพย์แห่งประเทศไทย และมีได้ใช้ข้อมูลภายใต้เพื่อการประเมินเนื่องจากผลการประเมินดังกล่าวเป็นเพียงผลการประเมิน ณ วันที่ปรากฏในผลการประเมินเท่านั้น ดังนั้นผลการประเมินจึงอาจเปลี่ยนแปลงได้ภายหลังจากวันดังกล่าว หรือเมื่อข้อมูลที่เกี่ยวข้องมีการเปลี่ยนแปลง ทั้งนี้ บริษัทหลักทรัพย์ คิงส์ฟอร์ด จำกัด (มหาชน) มิได้ยืนยัน ตรวจสอบ หรือรับรองความถูกต้องครบถ้วนของผลการประเมินดังกล่าวแต่อย่างใด

ข้อมูลในเอกสารฉบับนี้ รวบรวมมาจากแหล่งข้อมูลที่นำเชื่อถือ อย่างไรก็ดี บริษัทหลักทรัพย์ คิงส์ฟอร์ด จำกัด(มหาชน)ไม่สามารถที่จะยืนยันหรือรับรองความถูกต้องของข้อมูลเหล่านี้ได้ ไม่ว่าประการใด ๆ บทวิเคราะห์ในเอกสารนี้ จัดทำขึ้นโดยอ้างอิงหลักเกณฑ์ทางวิชาการเกี่ยวกับหลักการวิเคราะห์ และมีได้เป็นการชี้แนะ หรือเสนอแนะให้ซื้อหรือขายหลักทรัพย์ใดๆ การตัดสินใจซื้อหรือขายหลักทรัพย์ใดๆ ของผู้อ่าน ไม่ว่าเกิดจากการอ่านบทความในเอกสารนี้หรือไม่ก็ตาม ล้วนเป็นผลจากการใช้วิจารณญาณของผู้อ่าน โดยไม่มีส่วนเกี่ยวข้องหรือพึ่งพิงผูกพันใดๆ กับ บริษัทหลักทรัพย์ คิงส์ฟอร์ด จำกัด(มหาชน) ไม่ว่ากรณีใด

ชื่อ	นามสกุล	ตำแหน่ง	เลขที่ทะเบียน SEC	โทรศัพท์	อีเมล	เป็นนักวิเคราะห์ทางด้านปัจจัยพื้นฐาน (โปรดระบุชื่อหุ้นและกลุ่มอุตสาหกรรม)
อภิชัย	เรามาณะชัย	ผู้ช่วยกรรมการผู้จัดการ นักวิเคราะห์การลงทุนปัจจัยทางเทคนิค นักวิเคราะห์กลยุทธ์การลงทุน นักวิเคราะห์การลงทุนปัจจัยพื้นฐานด้านตลาดทุน	002939	02 829 6999 Ext. 2200	apichai.ra@kfsec.co.th	
นพพร	ฉายแก้ว	ผู้จัดการอาวุโส	043964	02 829 6999 Ext. 2203	noppom.ch@kfsec.co.th	พลังงานและปิโตรเคมี ยานยนต์ ขนส่งทางอากาศ
ณัฐวัช	ภูสุนทรศรี	นักวิเคราะห์	087077	02 829 6999 Ext. 2204	nattawat.po@kfsec.co.th	อาหาร, การแพทย์, พาณิชย
ณัฐ	แก้ววิสุทธิ์สกุล	ผู้ช่วยนักวิเคราะห์				เทคโนโลยีสารสนเทศและการสื่อสาร และกลุ่มบริการรับเหมาก่อสร้าง