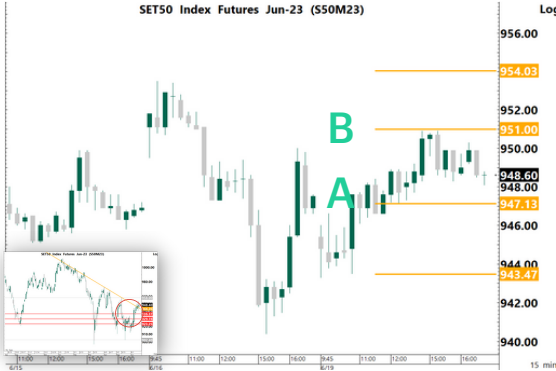


SET50 FUTURE



	Volume			
	19-Jun-23	Institution	Foreign	Retail
Long		28,284	94,370	73,267
Short		31,310	77,787	86,824
Net		-3,026	16,583	-13,557
Accumulated Net 1W		-2,761	59,164	-56,403
Accumulated Net 1M		-13,517	107,358	-93,841

Product

S50M23

Support

A 947.10
 943.50

Resistance

954.00
 B 951.00

Basis

-1.3

Technical View

แนวโน้ม **ขาขึ้น**

คำแนะนำ Action

- กรณีมองขึ้น ถ้ามี Position ให้ Let's Profit Run (ให้นำหนักใน Action นี้) / ถ้าหากยังไม่มี Position รอราคาย่อพักตัว แล้วเปิด Long เมื่อมีสัญญาณกลับตัวขึ้น ใช้ low ของแท่งกลับตัวเป็น จุด Stop Loss / แนวรับ A เป็นจุดเปิด Long แล้วใช้จุดดังกล่าวเป็นจุด Stop Loss / Long เมื่อ ราคา Breakout แนวต้าน B แล้วใช้จุด A หรือ B เป็นจุด Stop Loss
- กรณีมองลง แนะนำให้หาจังหวะเปิด Short เมื่อมีสัญญาณกลับตัวลง แล้วใช้ราคา High เป็นจุดอ้างอิง Stop Loss / รอราคา Breakout แนวรับ A โดยใช้จุด A เป็นจุด Stop Loss

Note *, ** (อ่านเพิ่มเติมการ Take Profit ใน Appendix TFXE)

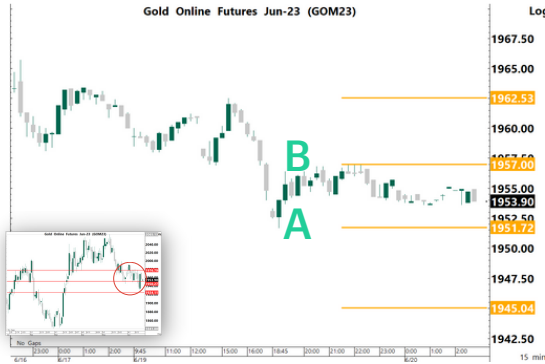
Fundamental View

วันนี้คาด SET50 Index ปรับตัวลง ตามตลาดเอเชีย และการตัด Cash Balance ของ Delta หากอิงรอบล่าสุด คือ วันที่ 31 มีนาคม 2566 หลักจากประกาศ ราคาหุ้นดังกล่าวปรับตัวลง ติดตาม ปัจจัยต่างประเทศ การแถลงของ FED วันพรุ่งนี้ต่อสภาองเกรส เกี่ยวกับนโยบายทางการเงินที่เกิดขึ้นในช่วงที่ผ่านมา พร้อมถามตอบกับคณะกรรมการ หากคำตอบนั้นออกมาไรเชิงผ่อนคลาย จะเป็นผลบวกต่อตลาดหุ้น ส่วนปัจจัยภายในประเทศ แม้จะมีการประกาศรับลองสมาชิกสภาผู้แทนราษฎรครบ 500 คนแบ่งออกเป็น ส.ส. แบ่งเขต 400 คน และ ส.ส. บัญชีรายชื่อ 100 คน แต่ปัจจัยดังกล่าวมิใช่ปัจจัยที่เหนือกว่าตลาดคาดหมาย โดยเชื่อว่าปัจจัยที่ตลาดให้ความสำคัญได้แก่การจัดตั้งรัฐบาลรวมถึงพรรคก้าวไกลจะได้การโหวตจาก ส.ว. หรือไม่ เมื่อวานที่ผ่านมาต่างชาติซื้อสุทธิ ปริมาณ 17,000 สัญญา แต่ OI ปรับตัวลดลง 84,000 สัญญา

	OI				OI change (contract)			Expire
	19-Jun-23	1D	1W	1M	1D	1W	1M	
S50M23	473,443	550,022	501,297	558,208	-76,579	-27,854	-84,765	29-Jun-23
S50N23	98	89	106	112	9	-8	-14	27-Jul-23
S50Q23	13	14	13	0	-1	0	13	30-Aug-23
S50U23	89,744	97,391	81,094	76,240	-7,647	8,650	13,504	28-Sep-23
S50Z23	46,777	46,954	35,838	33,412	-177	10,939	13,365	28-Dec-23
S50H24	8,385	8,832	8,023	9,453	-447	362	-1,068	28-Mar-24

* การลงทุนมีความเสี่ยง ผู้ลงทุนควรศึกษาข้อมูลให้รอบคอบก่อนตัดสินใจลงทุน

GOLD FUTURE



Volume			
19-Jun-23	Institution	Foreign	Retail
Long	366	26,439	23,070
Short	1,495	28,550	19,830
Net	-1,129	-2,111	3,240
Accumulated Net 1W	857	2,444	-3,301
Accumulated Net 1M	2,548	8,428	-10,976

Product	GOM23	Support	A 1,951.70 1,945.00	Resistance	1,962.50 B 1,957.00	Basis	3.3
----------------	-------	----------------	------------------------	-------------------	------------------------	--------------	-----

Technical View

แนวโน้ม **ย่อพักตัวในขาขึ้น** หากราคาปิดต่ำกว่า Fibo 38.2% (1924.1) จะเปลี่ยนแนวโน้มเป็นขาลง

คำแนะนำ Action

- กรณีมองขึ้น ถ้ามี Position ให้ Let's Profit Run / ถ้าหากยังไม่มี Position รอราคาย่อพัก ตัว แล้วเปิด Long เมื่อมีสัญญาณกลับตัวขึ้น ใช้ low ของแท่งกลับตัวเป็น จุด Stop Loss (ให้นำหมึกใน Action นี้) / แนวรับ A เป็นจุดเปิด Long แล้วใช้ จุดดัง กล่าวเป็นจุด Stop Loss / Long เมื่อ ราคา Breakout แนวต้าน B แล้วใช้จุด A หรือ B เป็นจุด Stop Loss
- กรณีมองลง แนะนำให้หาจังหวะเปิด Short เมื่อมีสัญญาณกลับตัวลง แล้วใช้ราคา High เป็นจุดอ้างอิง Stop Loss / รอราคา Breakout แนวรับ A โดยใช้จุด A เป็นจุด Stop Loss

Note *, ** (อ่านเพิ่มเติมการ Take Profit ใน Appendix TFXE)

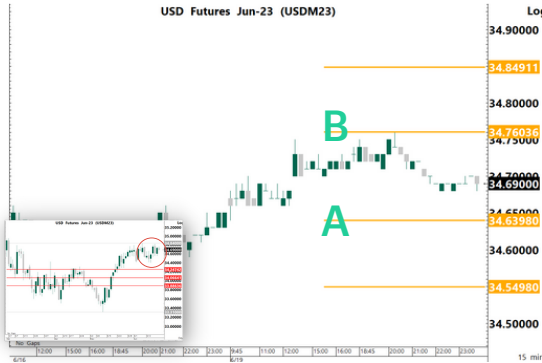
Fundamental View

วันนี้คาด ทองคำ Sideway ติดตาม เงินเฟ้ออังกฤษ คาด 8.4% หากมากกว่าคาด ทำให้ BOE ต้องเร่งขึ้นดอกเบี้ย กดดัน Dollar Index และการแถลงของ FED ต่อสภาองเกรส เกี่ยวกับนโยบายทางการเงินที่เกิดขึ้นในช่วงที่ผ่านมา พร้อมถามตอบกับคณะกรรมการ เบื้องต้นความเห็นต่อทิศทางดอกเบี้ยของ FED สำหรับการประชุมเดือน ก.ค. จาก CME FED Watch พบว่าให้น้ำหนักราว 74.4% ที่ FED จะปรับขึ้นดอกเบี้ยอีก 0.25% ดังนั้นก็เชื่อว่านักลงทุนจะให้ความสำคัญกับถ้อยแถลงต่อทิศทางดอกเบี้ย หากคำตอบนั้นออกมาในเชิงผ่อนคลาย จะเป็นผลบวกต่อทองคำ ในวันพรุ่งนี้ ส่วนปัจจัยพื้นฐานของทองคำในสัปดาห์ที่ผ่านมา มีแรงขายจาก ETF ต่อเนื่อง, มีแรงซื้อกลับจาก Hedge Fund เล็กน้อย, Real Demand ไม่ซื้อทองคำ เปิด Downside ของทองคำ

	OI				OI change (contract)			Expire
	19-Jun-23	1D	1W	1M	1D	1W	1M	
GF10M23	5,072	5,975	5,434	6,929	-903	-362	-1,857	29-Jun-23
GF10Q23	3,893	4,133	3,833	3,907	-240	60	-14	30-Aug-23
GF10V23	1,433	1,590	921	831	-157	512	602	30-Oct-23
GFM23	246	262	239	281	-16	7	-35	29-Jun-23
GFQ23	163	178	144	172	-15	19	-9	30-Aug-23
GFV23	80	123	55	24	-43	25	56	30-Oct-23
GOM23	28,907	39,877	25,333	36,427	-10,970	3,574	-7,520	29-Jun-23
GOU23	20,196	30,454	13,955	13,229	-10,258	6,241	6,967	28-Sep-23
SVFM23	998	1,036	1,219	1,187	-38	-221	-189	29-Jun-23
SVFU23	861	783	654	461	78	207	400	28-Sep-23

* การลงทุนมีความเสี่ยง ผู้ลงทุนควรศึกษาข้อมูลให้รอบคอบก่อนตัดสินใจลงทุน

USDTHB FUTURE



Volume			
19-Jun-23	Institution	Foreign	Retail
Long	29,651	9	19,110
Short	16,439	126	32,205
Net	13,212	-117	-13,095
Accumulated Net 1W	23,847	155	-24,002
Accumulated Net 1M	39,632	-114	-39,518

Product

USDM23

Support

A 34.59
34.49

Resistance

34.80
B 34.71

Basis

-0.12

Technical View

แนวโน้ม **รับขาดในขาลง** หากปรับตัวขึ้นเหนือ 34.95 จะกลับตัวเป็นขาขึ้น

คำแนะนำ

- กรณีมองขึ้น รอราคา Breakout แนวต้าน B ใช้เป็นจุด เปิด Long และใช้จุด B เป็น Stop Loss / รอราคาย่อพักตัว แล้วเปิด Long เมื่อมีสัญญาณกลับตัวขึ้น แล้วใช้ราคา Low เป็นจุดอ้างอิง Stop Loss
- กรณีมองลง ถ้ามี Position ให้ Let's Profit Run / ถ้าไม่มี Position แนะนำให้รอราคา Breakout แนวรับ A โดยใช้จุด A หรือ B เป็นจุด Stop Loss / เปิด Short เมื่อมีสัญญาณกลับตัวลง แล้วใช้ราคา High เป็นจุดอ้างอิง stop Loss (ให้นำหมึกใน Action นี้)

Note *, ** (อ่านเพิ่มเติมการ Take Profit ใน Appendix TFEX)

Fundamental View

วันนี้คาด USDTHB Sideway ติดตาม ปัจจัยต่างประเทศ อาทิ เงินเฟ้ออังกฤษ คาด 8.4% หากมากกว่าคาด ทำให้ BOE ต้องเร่งขึ้นดอกเบี้ย กดดัน Dollar Index และการแถลงของ FED ต่อสภาคองเกรส เกี่ยวกับนโยบายทางการเงินที่เกิดขึ้นในช่วงที่ผ่านมา พร้อมถามตอบกับคณะกรรมการ เบื้องต้นความเห็นต่อทิศทางดอกเบี้ยของ FED สำหรับการประชุมเดือน ก.ค. จาก CME FED Watch พบว่าให้น้ำหนักราว 74.4% ที่ FED จะปรับขึ้นดอกเบี้ยอีก 0.25% ดังนั้นก็เชื่อว่านักลงทุนจะให้ความสำคัญกับถ้อยแถลงต่อทิศทางดอกเบี้ย หากคำตอบนั้นออกมาไรเชิงผ่อนคลาย จะส่งผลให้ค่าเงินบาทแข็งค่า ส่วนปัจจัยภายในประเทศ ต่างชาติชะลอการขาย Bond ไทย เป็นอีกปัจจัยที่หนุนค่าเงินบาทส่วนต่างชาติเริ่มทยอยกลับมาซื้อ Bond ไทยและ Long TFEX ต่อเนื่อง โดยภาคการท่องเที่ยวของประเทศไทย ช่วยให้ดุลบัญชีเดินสะพัดกลับมาเป็นบวก ปิด Upside ของ USDTHB

	OI				OI change (contract)			Expire
	19-Jun-23	1D	1W	1M	1D	1W	1M	
USDM23	97,616	100,063	96,592	98,898	-2,447	1,024	-1,282	29-Jun-23
USDN23	4,671	4,693	6,656	4,273	-22	-1,985	398	27-Jul-23
USDQ23	2,792	2,394	1,751	0	398	1,041	2,792	30-Aug-23
USDU23	31,860	31,362	21,926	20,338	498	9,934	11,522	28-Sep-23

* การลงทุนมีความเสี่ยง ผู้ลงทุนควรศึกษาข้อมูลให้รอบคอบก่อนตัดสินใจลงทุน

Appendix TFX

Date	Time	Currency	Impact	Detail	Actual	Forecast	Previous
Mon Jun 19							
Tue Jun 20							
Wed Jun 21	1:00pm	GBP	Very Important	CPI y/y	8.4%	8.7%	
	9:00pm	USD	Very Important	Fed Chair Powell Testifies			
Thu Jun 22	3:00pm	USD	Very Important	FOMC Member Waller Speaks			
	6:00pm	GBP	Very Important	MPC Official Bank Rate Votes	7-0-2	7-0-2	
		GBP	Very Important	Monetary Policy Summary			
		GBP	Very Important	Official Bank Rate	4.8%	4.5%	
	7:30pm	USD	Very Important	Unemployment Claims	256K	262K	
	9:00pm	USD	Very Important	Fed Chair Powell Testifies			
		USD	Very Important	Existing Home Sales	4.25M	4.28M	
Fri Jun 23	1:00pm	GBP	Very Important	Retail Sales m/m	-0.2%	0.5%	
	2:15pm	EUR	Very Important	French Flash Manufacturing PMI	45.2	45.7	
		EUR	Very Important	French Flash Services PMI	52.1	52.5	
	2:30pm	EUR	Very Important	German Flash Manufacturing PMI	43.6	43.2	
		EUR	Very Important	German Flash Services PMI	56.3	57.2	
	3:00pm	EUR	Very Important	Flash Manufacturing PMI	44.9	44.8	
		EUR	Very Important	Flash Services PMI	54.5	55.1	
	3:30pm	GBP	Very Important	Flash Manufacturing PMI	46.8	47.1	
		GBP	Very Important	Flash Services PMI	54.9	55.2	
	8:45pm	USD	Very Important	Flash Manufacturing PMI	48.5	48.4	
		USD	Very Important	Flash Services PMI	54.0	54.9	

the most important

very important

Source: www.forexfactory.com, Bloomberg

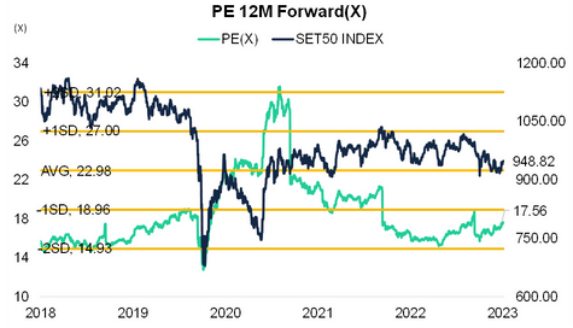
* = หากไม่ Take Profit เมื่อถึงบริเวณแนวรับต้านถัดไป แนะนำให้ใช้ Trailing Stop กำกับการบริหารจัดการความเสี่ยง เช่น ขยับจุด Stop Loss หลังจากที่ราคาวิ่งขึ้นไปจนได้กำไร 2-3 เท่าของความเสี่ยง (2R-3R)

** = Trend Following ระยะสั้น แนะนำ EMA10 ที่ Timeframe 60, EMA40 ที่ Timeframe 15

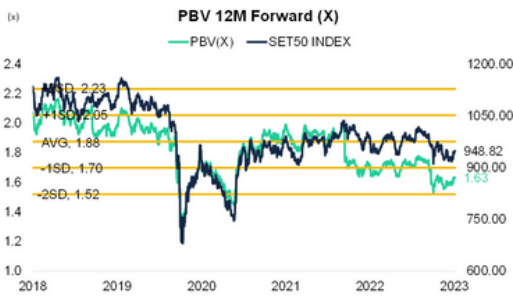
Appendix SET50



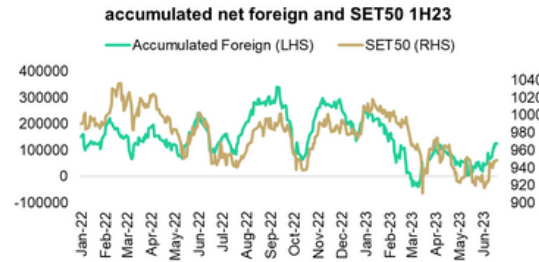
Source: Bloomberg



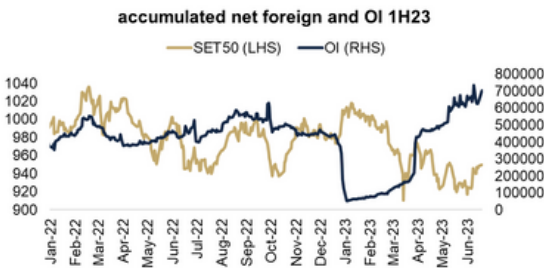
Source: Bloomberg



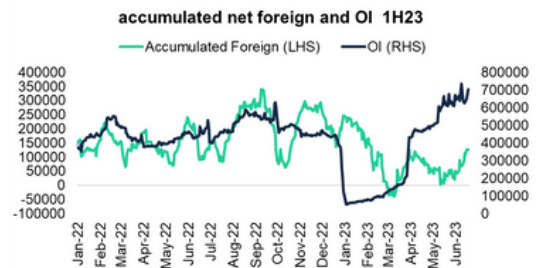
Source: Bloomberg



Source: Aspen



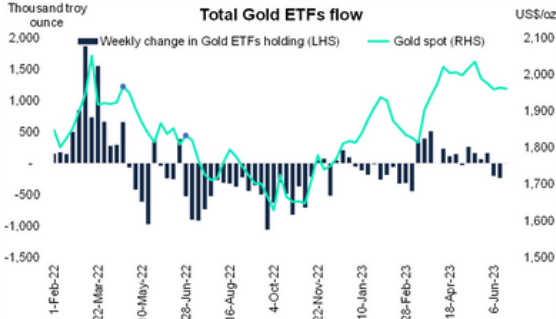
Source: Aspen



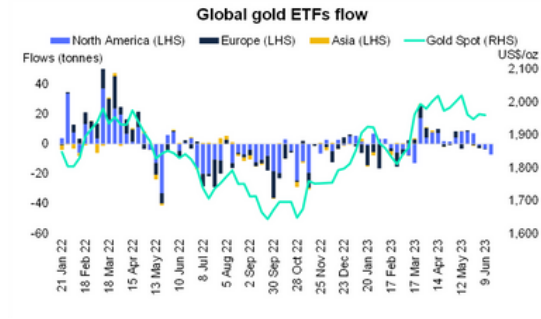
Source: Aspen

* การลงทุนมีความเสี่ยง ผู้ลงทุนควรศึกษาข้อมูลให้รอบคอบก่อนตัดสินใจลงทุน

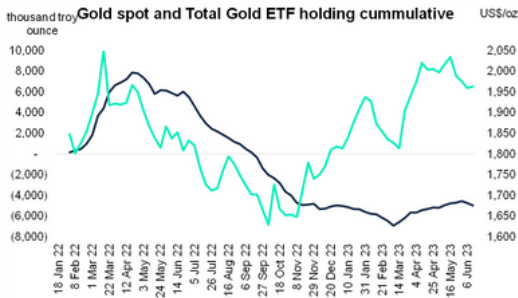
Appendix Gold



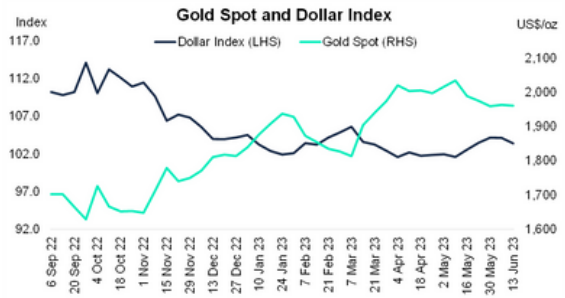
Source: Bloomberg



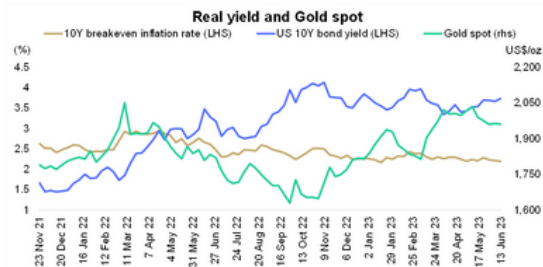
Source: World Gold Council



Source: Bloomberg



Source: Bloomberg



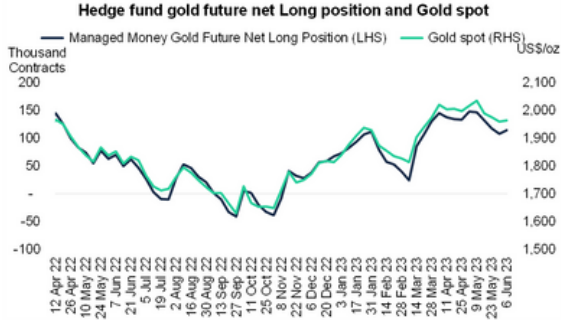
Source: Bloomberg



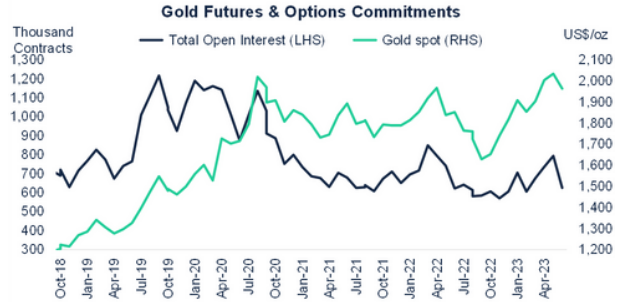
Source: Bloomberg

* การลงทุนมีความเสี่ยง ผู้ลงทุนควรศึกษาข้อมูลให้รอบคอบก่อนตัดสินใจลงทุน

Appendix Gold



Source: Bloomberg,CFTC



Source: Bloomberg,CFTC



Source: Bloomberg



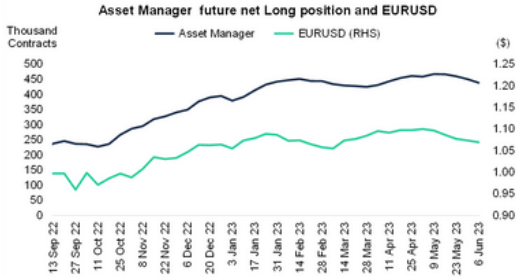
Source: World Gold Council



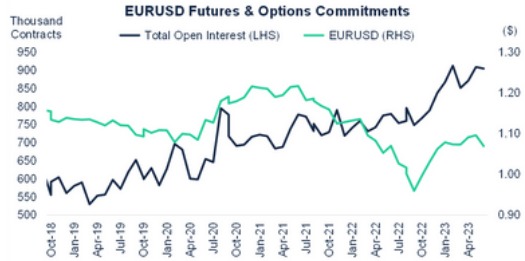
Source: World Gold Council

* การลงทุนมีความเสี่ยง ผู้ลงทุนควรศึกษาข้อมูลให้รอบคอบก่อนตัดสินใจลงทุน

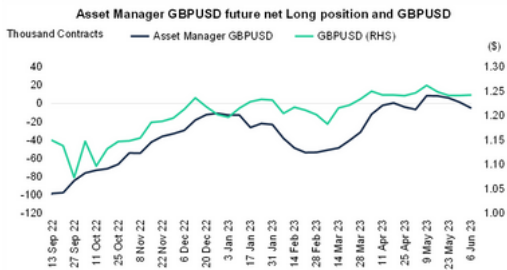
Appendix Currency



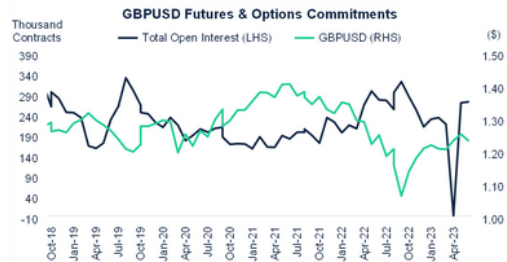
Source: Bloomberg,CFTC



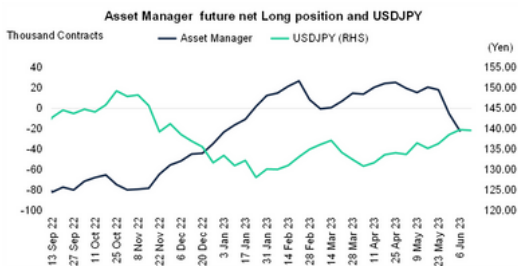
Source: Bloomberg,CFTC



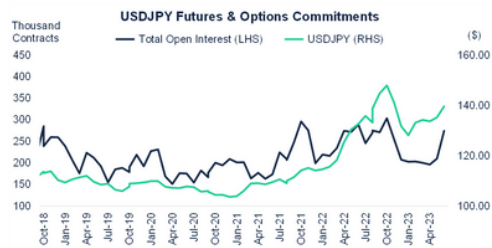
Source: Bloomberg,CFTC



Source: Bloomberg,CFTC



Source: Bloomberg,CFTC



Source: Bloomberg,CFTC

* การลงทุนมีความเสี่ยง ผู้ลงทุนควรศึกษาข้อมูลให้รอบคอบก่อนตัดสินใจลงทุน