



Set Index Data

Open	1,537.68		
High	1,545.70		
Low	1,529.25		
Closed	1,536.64		
Chg.	1.34		
%Chg.	0.09		
Value (mn)	51,760.01		
P/E(x)	18.40	Up	276
P/BV(x)	1.49	Unchanged	191
Yield (%)	3.05	Down	172
Market Cap (mn)	18,839.84		

SET 50 -100 - MAI - Futures Index

	Closed	Chg	(%)
SET 50	947.99	-0.77	-0.08
SET 100	2,097.92	0.46	0.02
S50_CON	944.60	-0.40	-0.04
MAI Index	463.21	-0.93	-0.20

Trading Breakdown : Daily

(Bt,m)	Buy	Sell	Net
Institution	5,279.69	4,527.48	752.21
Broker Port	3,702.19	3,618.23	83.96
Foreign	27,709.21	27,705.73	3.48
Customer	15,060.67	15,900.32	-839.65

Trading Breakdown : Month to Date

(Bt,m)	Buy	Sell	Net
Institution	55,459.47	47,171.80	8,287.67
Broker Port	46,779.53	45,483.38	1,296.15
Foreign	276,316.43	282,570.96	-6,254.53
Customer	164,736.15	168,065.44	-3,329.29

World Markets Index

	Closed	Chg.	(%)
Dow Jones	35,061.21	109.28	0.31
NASDAQ	14,358.02	4.38	0.03
FTSE100	7,588.20	134.51	1.80
Nikkei	32,896.03	402.14	1.24
Hang Seng	18,952.31	-63.41	-0.33

Commodity

	Closed	Chg.	(%)
Oil: Brent	79.29	-0.20	-0.25
Oil: Nymex	75.15	-0.21	-0.28
Gold	1,978.38	2.31	0.12
ZINC	2,367.50	-13.50	-0.57
BDIY Index	1,004.00	-33.00	-3.18

Cash Balance

10 ก.ค. - 27 ก.ค. 2566 TBN

Analysts

Apichai Raomanachai
Fundamental and Technical Investment Analysis ID No. 002939
Tel 02-829-6999 Ext 2200
Email : apichai.ra@kfsec.co.th

Nopporn Chaykaew
Fundamental Analysis ID No. 043964
Tel 02-829-6999 Ext 2203
Email : noppoen.ch@kfsec.co.th

Nattawat Poosunthornsri
Fundamental Analysis ID No. 087077
Tel 02-829-6999 Ext 2204
Email : nattawat.po@kfsec.co.th

Market Wrap-Up

- SET วันที่ 19 ก.ค.66 ปิด +1.34 จุด อยู่ที่ 1,536.64 จุด มูลค่าการซื้อขาย 36,847 ลบ. ต่างชาติซื้อ 3.4 ลบ.สถาบันซื้อ 752 ลบ.พอร์ตโบรกซื้อ 83 ลบ. NVDR มียอดซื้อสุทธิอยู่ที่ 41.5 ลบ. มียอดซื้อสุทธิในหุ้น SCC,CPALL,PTTEP,BBL,SIRI และมียอดขายสุทธิ AOT,SCB,CRC,BDMS,EA มูลค่า Short Sales อยู่ที่ระดับ 5,992 ลบ. หุ้นที่มีปริมาณ Short สูงคือ SYNEX,S-R,EKH โดยนักลงทุนต่างประเทศมีสถานะ Long ใน Index Futures จำนวน 8,717 สัญญา ยอดสะสมตั้งแต่ต้นปีต่างชาติ Short สุทธิรวม 94,316 สัญญา นักลงทุนต่างชาติซื้อพันธบัตรจำนวน 15,391 ลบ.
- ตลาดหุ้นสหรัฐฯ DJIA +0.31%, S&P500 +0.24%, Nasdaq +0.03% นำโดยกลุ่มอสังหา +1.12%, สาธารณูปโภค +1.02%, วัสดุ +0.52% และเทคโนโลยี +0.27% จากคาดการณ์เฟด โกลด์แมนขึ้นดอกเบี้ยในปี ตลาดหุ้นยุโรป Stoxx600 +0.26% ได้แรงหนุนจากกลุ่มอสังหา อังกฤษ +4.3% หลังเงินเพื่ออังกฤษ มิ.ย. เริ่มชะลอตัว ขณะที่กลุ่มเหมืองแร่ -1.1%

Market View

- ตลาดหุ้นสหรัฐวานนี้ได้แรงหนุนจาก S&P500 Bank Index +1.7% หลัง Goldman Sachs รายงานกำไร Q2/66 ดีกว่าคาด จากรายได้ IB อยู่ในแนวโน้มบวก เช่นเดียวกับ KBW Regional Bank +2.9% ขณะที่กลุ่มอสังหา, สาธารณูปโภค, เทคโนโลยี ได้ปัจจัยหนุนจาก Goldman Sachs คาดเฟดปรับขึ้นดอกเบี้ยใน ก.ค. เป็นครั้งสุดท้ายในปี และคาดโอกาสเศรษฐกิจสหรัฐจะถดถอยใน 12 ปีข้างหน้าอยู่ที่ 20 % ลดลงจากเดิมที่ 25% โดย CME Fed Watch ที่โอกาส 99.8% เฟดจะขึ้นดอกเบี้ย 0.25% ในวันที่ 26 ก.ค. และคาดมีโอกาส 40.4% เฟดจะลดดอกเบี้ย 0.25% ในการประชุม 20 มี.ค. 67 คำวันนี้ติดตามรายงานผู้ขอรับสวัสดิการว่างงานรายสัปดาห์คาด 242,000 ราย, ยอดขายบ้านมือสอง มิ.ย. คาด 4.21 ล.ยูนิต & พ.ค. 4.30 ล.ยูนิต และ US Leading Index มิ.ย. คาด -0.6% & พ.ค. -0.7% MoM ส่วนตลาดหุ้นยุโรปวานนี้ ดัชนี FTSE ลอนดอน +1.8% หลังรายงาน UK CPI มิ.ย. ชะลอตัวอยู่ที่ 7.9% & พ.ค. 8.7% YoY เป็นระดับต่ำสุดในรอบ 1 ปี ส่งผลให้ตลาดคาดการณ์ BOE จะปรับขึ้นดอกเบี้ยเพียง 0.25% ในการประชุม 3 ส.ค. ส่งบวกต่อหุ้นกลุ่มอสังหาฯ +7.0% ผังเอเชียวานนี้ดัชนี Sensex อินเดีย +0.45% ทำจุดสูงสุดใหม่ ได้แรงหนุนจาก Fund Flow ต่างชาติเข้าลงทุนในหุ้นกลุ่มธนาคาร, เทคโนโลยีมีแนวโน้มผลประกอบการดี ขณะที่ดัชนีเยี่ยงไต้หวัน & อังกฤษตัวรอดติดตาม ม.กระตุ้นเศรษฐกิจจีน สำหรับดัชนี SET วานนี้ทรงตัว +0.09% ปริมาณการซื้อขาย 3.68 หมื่น ลบ. สถาบันซื้อ 752 ลบ. ต่างชาติซื้อ 3 ลบ. ได้แรงหนุนจากกลุ่มรับเหมาก่อสร้าง, ไฟแนนซ์, ค้าปลีก และขนส่ง โดยดัชนีผันผวนหลัง ศาล รธน.มีมติรับคำร้องกรณีพิพาทถือหุ้นสื่อ และสั่งให้หยุดปฏิบัติหน้าที่ กอปรกับรัฐสภาได้ลงมติไม่อนุญาตให้เสนอชื่อพิธาเป็น นายก ุ รอบ 2 ส่งผลให้การเสนอชื่อครั้งถัดไปในวันที่ 27 ก.ค. คาดเป็นเสนอชื่อแคนดิเดทจากพรรคเพื่อไทย หรืออาจมีการเจรจาลับขั้ว ส่วนรายงานผลประกอบการวานนี้ BBL คาดกำไร Q2/66 อยู่ที่ 1.0 หมื่น ลบ. +46% YoY, ทรงตัว QoQ

Daily Strategy

- วางแผนรับดัชนี SET ที่ 1,525 - 1,530 แนวต้าน 1,540 - 1,545 คาดทรงตัวรอบประเมินทำที่ 8 พรรคร่วมในการเสนอชื่อนายกฯ รอบ 3 วันที่ 27 ก.ค. แนะนำทยอยซื้อ BBL,KBANK,SCB,KTB / กลุ่มการเมือง ADVANC,INTUCH,GULF,SIRI,SC,STEC,CK
- TOP (ซื้อ / ราคาเป้าหมาย 58.50 บาท) คาดกำไร 2Q66 ที่ 347 ล้านบาท ลดลงอย่างมีนัยฯ -92%QoQ, -99%YoY โดย Market GIM ปรับลดลง -47%QoQ อยู่ที่ US\$6.2/bbl หลักๆ มาจากค่าการกลั่นที่ปรับตัวลดลง รวมถึงมีผลขาดทุนสต็อกน้ำมันดิบอีกราว 2 พันล้านบาท แนวโน้มกำไร 3Q66 - 4Q66 ดีขึ้นต่อเนื่อง หนุนจากอัตราดอกเบี้ยเครื่องโรงกลั่นเต็มกำลังไม่มีแผน Shutdown ประกอบกับส่วนต่างราคาน้ำมันสำเร็จรูปที่เริ่มฟื้นตัว โดยเฉพาะส่วนต่างราคาน้ำมันในกลุ่ม Middle distillates รวมถึง Murban crude premium ที่ลดลง ช่วงที่ผ่านมาราคาสะท้อนผลประกอบการที่อ่อนแอใน 2Q66 ไปแล้ว Valuation ปัจจุบันที่ไม่แพงซื้อขายที่ระดับ PBV ราว 0.6 เท่า
- SC* (ซื้อ/เก็งกำไร / ราคาเป้าหมาย IAA Consensus 4.98 บาท) ภาพรวมการดำเนินงานของกลุ่มอสังหาฯในปีนี้น่าจะมีปัจจัยบวกจาก Demand ผังชาวต่างชาติ รวมไปถึงม.ผ่อนคลายบางส่วนที่ต่อเนื่องจากปี65 ด้าน SC* เองสำหรับปี66 มีแผนเปิดตัวโครงการใหม่จำนวน 25 โครงการ มูลค่าประมาณ 4 หมื่นลบ. (1H66 9 โครงการ มูลค่า 1.7 หมื่นลบ.) ตั้งเป้ายอดขาย 3 หมื่นลบ. รายได้ 2.5 หมื่นลบ. โดย ณ สิ้น 1Q66 บ.มี Backlog ราว 1.09 หมื่นลบ. คาดว่าจะรับรู้รายได้ในช่วงปลายปี66 ราว 70% และที่เหลือรับรู้ในปี67 ทั้งนี้ ปัจจุบัน ตลาดคาดการณ์กำไรสุทธิ ปี66 และ ปี 67 ของ SC* จะอยู่ที่ระดับ 2,689 ลบ. (+5%YoY) และ 2,836 ลบ.(+5%YoY) ตามลำดับ

ข้อมูลในเอกสารฉบับนี้ รวบรวมมาจากแหล่งข้อมูลที่น่าเชื่อถือ อย่างไรก็ดี บริษัทหลักทรัพย์ คิงส์ฟอร์ด จำกัด (มหาชน)ไม่สามารถที่จะยืนยันหรือรับรองความถูกต้องของข้อมูลเหล่านี้ได้ ไม่ว่าประการใด ๆ บทวิเคราะห์ในเอกสารนี้ จัดทำขึ้นโดยอ้างอิงหลักเกณฑ์ทางวิชาการเกี่ยวกับหลักการวิเคราะห์ และไม่ได้เป็นการชี้แนะ หรือเสนอแนะให้ซื้อหรือขายหลักทรัพย์ใด ๆ การตัดสินใจซื้อหรือขายหลักทรัพย์ใด ๆ ของผู้อ่าน ไม่ว่าจะเกิดจากการอ่านบทความในเอกสารนี้หรือไม่ก็ตาม ล้วนเป็นผลจากการใช้วิจารณญาณของผู้อ่าน โดยไม่มีส่วนเกี่ยวข้องกับคิงส์ฟอร์ด จำกัด บริษัทหลักทรัพย์ คิงส์ฟอร์ด จำกัด (มหาชน) ไม่ว่ากรณีใด



Daily Key Factors

Oil Update(-) WTI ส.ค. -\$0.40 อยู่ที่ \$75.35/บาร์เรล Brent n.ย. -\$0.17 อยู่ที่ \$79.46/บาร์เรล ถูกกดดันจาก Dollar Index แฉงค่า ขณะที่ EIA รายงานสต็อกน้ำมันดิบสหรัฐสัปดาห์ที่ผ่านมาลดลง 700,000 บาร์เรล

Gold Update(0) Comex Gold ส.ค. ทรงตัวที่ \$1,980.80 /ออนซ์ รอผลการประชุมเฟดสัปดาห์หน้า ซึ่งคาดจะขึ้นดอกเบี้ยเป็นครั้งสุดท้ายในปี

Fund Flow(+) Fund Flow ต่างชาติในตลาด TIP วานนี้ ซื้อสุทธิ +21.63 ล้านดอลลาร์สหรัฐ ซื้อหุ้นไทย +0.10 ล.ดอลลาร์สหรัฐ ซื้อหุ้นอินโด +20.73 ล.ดอลลาร์สหรัฐ ซื้อหุ้นฟิลิปปินส์ +0.80 ล.ดอลลาร์สหรัฐ

- (0) ค่าเงินบาทเข้านี้แข็งค่าอยู่ที่ 33.7980 บาท/ดอลลาร์สหรัฐ
- (0) ผลตอบแทนพันธบัตรสหรัฐ 10 ปี ลดลงอยู่ที่ 3.759 %
- (-) ดัชนี BDI วานนี้ -33 จุด อยู่ที่ 1,004
- (-) BitCoin เข้านี้ -0.07% อยู่ที่ 29,989 ดอลลาร์สหรัฐ
- (0) ธ.กลางจีนคงอัตรา Loan Prime Rate ที่ 3.55%
- (-) ส่งออกญี่ปุ่น มิ.ย. +1.5% & คาด +2.2% YoY

Economic Calendar

ในประเทศ

- 13 ก.ค. หอการค้าไทย ร่วมกับม.หอการค้าไทย แถลงดัชนีความเชื่อมั่นผู้บริโภค สัปดาห์ที่3 ส.อ.ท. แถลงดัชนีความเชื่อมั่นภาคอุตสาหกรรม
- สัปดาห์ที่4 กระทรวงพาณิชย์ แถลงภาวะการค้าระหว่างประเทศ, การค้าชายแดน และการค้าผ่านแดน
- ส.อ.ท. แถลงยอดผลิตและส่งออกรถยนต์
- สศค. รายงานภาวะเศรษฐกิจการคลัง, ภาวะเศรษฐกิจภูมิภาค, ดัชนีความเชื่อมั่นอนาคตเศรษฐกิจภูมิภาค (สศอ.) แถลงดัชนีผลผลิตอุตสาหกรรม

ต่างประเทศ

- 17 ก.ค. CN ชนิจีดีพี (GDP) ของจีน (ปีต่อปี) (ไตรมาส 2)
CN ดัชนีการผลิตภาคอุตสาหกรรมของจีน (ปีต่อปี) (มิ.ย.)
- 18 ก.ค. US ดัชนียอดขายปลีก (เดือนต่อเดือน) (มิ.ย.)
- 19 ก.ค. EU ดัชนีราคาผู้บริโภค (CPI) (ปีต่อปี) (มิ.ย.)
US สินค้าคงคลังน้ำมันดิบ
US รายงานจำนวนใบอนุญาตก่อสร้าง (มิ.ย.)
- 20 ก.ค. US ยอดขายบ้านมือสอง (Existing Home Sales) (มิ.ย.)
US จำนวนคนที่ยื่นขอรับสวัสดิการว่างงานครั้งแรก
US ดัชนีภาคการผลิตจากธนาคารกลางรัฐฟิลาเดลเฟีย (ก.ค.)

Theme Strategy

- Theme หุ่นยนต์ปี 2566 ต้อนรับนักท่องเที่ยวต่างชาติต้นเศรษฐกิจไทยฟื้นตัว
- (1) กลุ่มท่องเที่ยวและสินค้าการ ได้แก่ CENTEL*, ERW*, MINT*, SHR*, VRANDA*, SPA*
 - (2) กลุ่มขนส่งและบริการ ได้แก่ AOT, AAV, BA*, BAFS*, PTG*, BEM*
 - (3) กลุ่มการอุปโภคบริโภค ได้แก่ CPALL, MAKRO*, GLOBAL*, HMPRO*, DOHOME*, CPN*, CRC, COM7*, BEAUTY*, KAMART*, KISS*, ICHI*, CBG*, SAPPE*, SNNP*
 - (4) กลุ่ม ร.พ.อิงผู้ป่วยต่างชาติ (นักท่องเที่ยวตะวันตก / จีน) ได้แก่ BDMS, BH*, EKH*, PR9*
 - (5) กลุ่มสื่อออนไลน์ (เพิ่มตามจำนวน Eyeball) ได้แก่ PLANB*, VGI*
 - (6) กลุ่มธนาคารพาณิชย์ (ปรับขึ้นดอกเบี้ย สินเชื่อขยายตัว) ได้แก่ BBL, KBANK, KTB*, KKP*
 - (7) กลุ่มอสังหาฯ - นิคมอุตสาหกรรม (นักลงทุนจีน / ลงทุน EV ใน EEC) ได้แก่ BRI*, ORI*, NOBLE*, AMATA*, ROJNA*, WHA*
 - (8) กลุ่มโรงไฟฟ้า (SPP ปรับขึ้น Ft) ได้แก่ BGRIM*, GPSC*

**หุ้นแนะนำเชิงกลยุทธ์ที่ยังไม่อยู่ใน Coverage ของฝ่ายวิจัย

Asset Allocation: Equity 50% Fixed Income 30% Alternative Investment etc. Gold 10% Cash 10%

Today Fundamental Research: -

Monthly Portfolio June 2023: TTB*, SFLEX*, SUN*, KTB*, EKH*



TTB หักปากกาเขียน! ลุ้น BBL วันนี้อะไรขึ้นบ้าง กำไร Q2 รับ 4.5 พันล. โต 33% NPL ควบคุมเหลือ 2.63% แบงก์ทหารไทยธนาคาร (TTB) ไตรมาส 2/66 กำไร 4,566 ล้านบาท เพิ่ม 33% มากกว่าคาดการณ์ หนี้เสียลดลงเหลือ 2.63% พร้อมยกการคิดสูง สัดส่วนเงินสำรองฯ หรือ Coverage ratio เพิ่มขึ้นเป็น 144% คาดไตรมาส 3/66 กำไรเพิ่มอีก 16% ส่วนวันนี้แบงก์กรุงเทพ หรือ BBL แจ้งงบฯ คาดรับกำไร 1 หมื่นล้านบาท เพิ่ม 44%

สว.กปิดสวิทช์ 'พินา' สิ้นสุดเส้นทางนายกฯ "พินา ลิมเจริญรัตน์" จบเส้นทางนายกรัฐมนตรีคนที่ 30 แน่นหนาแล้ว หลังกลุ่ม สว. และ สส. จากขั้วรัฐบาลเดิม โหวต 395 เสียง ไม่สามารถเสนอชื่อพินาเข้าได้ โบรกฯ ชี้หากจัดตั้งรัฐบาลข้ามขั้ว ดัชนีหุ้นไทยอาจผันผวนระยะสั้นจากการชุมนุม ยังแนะลงทุนหุ้นปัจจัยพื้นฐานแกร่ง GULF, BEM, SIRI, PTTEP, CBG และ WICE(ข่าวหุ้น)

รับเหมาดิจิทัลรัฐบาลใหม่ CK ควางานซ่อมบำรุงสีม่วง หุ้นรับเหมามาแรง เด็งรับตั้งรัฐบาลใหม่เสร็จเดือน ส.ค.นี้ เร่งเดินหน้าโครงการลงทุนขนาดใหญ่ ส่งผลบวกบิกไฟร์ CK, STEC, ITD และ UNIQ ล่าสุด ช.การช่าง เซ็นงานซ่อมบำรุงรถไฟฟ้าสายสีม่วงจาก BEM นาน 10 ปี บักรายได้เพิ่มอีก 1,150 ล้านบาท โบรกฯ แนะนำ "ซีโอ" เป้าหมายราคา 27 บาท ล่าสุดแบ็กล็อกทำกำไร 1.49 แสนล้านบาท จากงานโยธาโรงไฟฟ้าหลวงพระบาง(ข่าวหุ้น)

BEM เป้า 10.8 บาท งบ Q2 กระโดด 38%BEM งบไตรมาส 2/66 จัดกำไรสุทธิ 875 ล้านบาท ทะยานขึ้น 38% จากยอดผู้โดยสารรถไฟฟ้าปรับตัวสูงขึ้น 52% เฉลี่ยที่ 3.5 แสนเที่ยวต่อวัน ขณะที่ผู้ใช้ทางด่วนอยู่ที่ 1.1 ล้านเที่ยวต่อวัน โต 7% ช่วงครึ่งปีหลังดีกว่าครึ่งปีแรก หลังเข้าสู่ฤดูท่องเที่ยว แคมเปญรัฐบาลใหม่ไฟเขียวสายสีส้ม ดันกำไรสุทธิปีนี้ 3.7 พันล้านบาท โตกว่า 50% ราคาเป้าหมาย 10.80 บาท(ข่าวหุ้น)

เปิดยื่นเวอร์ชวลแบงก์ปีนี้ ธปท. ยันไฟเขียวแค่ 3 ราย ธปท.เตรียมร่างประกาศข้อกำหนด Virtual Bank ซึ่งจะเสนอกระทรวงการคลังภายในสิ้นเดือน ก.ค.นี้ เปิดรับสมัครได้ภายในปีนี้ ประกาศชื่อผู้ชนะภายในปี 67 และเปิดกิจการปี 68 ย้ำช่วงแรกให้ใบอนุญาตเพียง 3 ราย แจงจำนวนแบงก์เพิ่มขึ้นไม่ได้ทำให้การแข่งขันดอกเบี้ยต่ำลง เผยเตรียมออกมาตรการแก้หนี้ครัวเรือน 21 ก.ค.นี้(ข่าวหุ้น)

BANPU สืบพลังงานมะกัน ยึดแหล่งก๊าซขั้วโรงไฟฟ้า"บ้านปู" ตั้งเป้ากินรวบพลังงานสหรัฐฯ ตั้งแต่ต้นน้ำยันปลายน้ำ เริ่มจากโรงไฟฟ้าขนาดใหญ่ Temple I และ Temple II พร้อมขยายการเติบโตไปยังธุรกิจก๊าซธรรมชาติ โดยเฉพาะแหล่งมาร์เชลล์ และบาร์เนตต์ กำลังผลิตรวม 900 ล้านลูกบาศก์ฟุตต่อวัน สร้าง EBITDA ให้บ้านปูปีละ 1,052 ล้านเหรียญสหรัฐฯ ด้านโบรกฯ มองกลุ่ม Global Play มีโอกาส Outperform ตลาด แนะนำ "ซีโอ" BANPU ราคาเป้าหมาย 10 บาท (ข่าวหุ้น)

FPIT เดินหน้า ผุดคลังสินค้า ตั้งเป้าเบอร์ 1 เพอร์เซอรึช ซีตลาดอสังหาฯ เพื่ออุตสาหกรรมต่อเนื่อง หลังแรงหนุนการขยายการลงทุนจากต่างชาติ และการบริโภคภายในประเทศที่มีทิศทางเชิงบวก ตั้งเป้าเพิ่มพื้นที่ภายใต้การบริหารจัดการเป็น 4 ล้าน ตร.ม. (ไทยโพสต์)

ดักปันผลกลางปีสูง 5 หุ้นยิลด์เกิน 2.5%ถึงรอบดักหุ้นปันผลกลางปี จึงหว่านแหรับยิลด์ปันรับมีแนวโน้มลดลง สแกน 5 บริษัทจ่ายปันผลระหว่างกาล ยิลด์ 2.9-5.2% รวมปันผลทั้งปีสูง 5.1-9.7% ทางเลือกลงทุนช่วงดัชนีตลาดหุ้นผันผวน เจาะผลตอบแทนกลุ่มอสังหา-กลุ่มปตท. โดดเด่น(หุ้นหุ้น)

NRF ลงทุน Kairous ดันลูกเข้าเนสแตกNRF ควัก 51.6 ล้านบาท ซื้อหุ้นใน Kairous Asia 49% วางเกมธุรกิจร่วมลงทุนหวังผลักดันบริษัทลูกในกลุ่มเข้าไอพีโอในตลาดเนสแตก แย้มปีนี้มียอดขาย 1 ตีล ซึ่งช่วยปลดล็อกเข้าตลาดหุ้น เพิ่มมูลค่าและสภาพคล่อง ปักธงรายได้ปีนี้ 3.5-3.8 พันล้านบาท ชุมติลพันธมิตรต่อเนื่อง(หุ้นหุ้น)

ธปท.ลั่นหนี้เสียไม่อันตราย SAWAD รอดเกณฑ์คุณธรรมผู้ว่าธปท. ลั่นเอ็นพีแอลไม่อันตราย ประกาศเดินหน้าคุมปล่อยกู้อย่างรับผิดชอบ คาดมีผลบังคับใช้มี.ค. ปีหน้า พร้อมออกมาตรการแก้หนี้ครัวเรือนอย่างยั่งยืน แก้หนี้เรื้อรัง กลุ่มบัตรเครดิตหมองโตนเต็มๆ มาตราการคุมปล่อยกู้ ขณะที่กลุ่มจำนำ-เช่าซื้อรอด ภูธชู SAWAD เดินสุดคุมเอ็นพีแอลมีประสิทธิภาพ แนะนำ "ซีโอ" ให้เป้า 56.25 บาท(หุ้นหุ้น)

BBL เก็งงบ Q2 วันนี้ กำไรเจียดหมื่นล้านเก็ง BBL-BAY-LHFG แจ้งงบ Q2/2566 วันนี้ (20 ก.ค.66) คาด BBL เผยกำไร 9,990 ล้านบาท โตกระโดดขึ้น 43.5% จากช่วงเดียวกันปีก่อน ชูหุ้นได้รับประโยชน์สูงสุดในกลุ่มจากดอกเบี้ยขาขึ้น คาด NIM จะทรงตัวในระดับสูงที่ 2.73% สูงกว่าเป้าปี 2566 ของธนาคารที่ 2.50% เคาะซื้อเป้า 197 บาท(หุ้นหุ้น)

UAC บุกกฎหมาย ขายไฟสิงหาคมนี้ ธุรกิจ RDF ทำเงินUAC เตรียมจ่ายไฟโรงไฟฟ้าชุมชนกฎหมายด้านสิงหาคมนี้ ขณะที่โรงงานผลิต RDF เดินเครื่องทำเงิน ส่วนที่อินโดนีเซียอยู่ระหว่างเตรียมดำเนินการภายใน 1 ปี ด้านธุรกิจชุดเจาะน้ำมันดิบ เริ่มผลิต L11/43 จังหวัดสุโขทัย คาดการณ์ราคาน้ำมันเฉลี่ย 70 ดอลลาร์ต่อบาร์เรล มองดีมานด์ยานยนต์ไฟฟ้าเติบโต ลดติดตั้งสถานีชาร์จรับดีมานด์ยานยนต์ไฟฟ้าโต ย้ำรายได้ปีนี้ชน 1.8-2 พันล้านบาท(หุ้นหุ้น)

SPALI ขาย 1.7 หมื่นล้าน ครึ่งหลังลุย 27 โครงการSPALI กวาดยอดขาย 6 เดือนรวม 1.72 หมื่นล้านบาท ชูยอดขายต่างจังหวัดโต 72% ขณะที่สินค้าสร้างเสร็จพร้อมขายอยู่ในมือกว่า 2 หมื่นล้านบาท พร้อมลุยเปิด 27 โครงการใหม่ ครึ่งปีหลัง บัมยอดขาย เปิด 27 โครงการใหม่ครึ่งปีหลัง บัมยอดขายตามเป้า 3.6 หมื่นล้านบาท(หุ้นหุ้น)

ตลท.ออกโรงกำชับบจ. เปิดเผยข้อมูลถูกต้อง ตลท.ขอให้บจ.เปิดเผยข้อมูลผ่านระบบตลาดหลักทรัพย์อย่างถูกต้อง ครบถ้วน ทันเวลา หลังพบไตรมาส1/66 มีการแก้ไขข้อมูลเกี่ยวกับงบการเงินที่ได้เปิดเผยผ่านระบบตลท.สูงถึง 16.37% อาจเกิดความเสียหายแก่ นักลงทุน (กรุงเทพธุรกิจ)

ลุ้นฟื้นดีโพลวี่ไหลเข้า 'แสนล' การเมืองเริ่มชัดเจน - 'เพื่อไทย' ตั้งจัดตั้งรัฐบาลหลังที่ประชุมสภาฯไม่เสนอ "พินา" รอบ2 "บล.เอเชียพลัส" ชี้ ภาพการเมืองเริ่มชัด "พรรคเพื่อไทย" มีโอกาสเป็นแกนจัดตั้งรัฐบาล หลังประชุมสภาฯ มีมติไม่เสนอชื่อพินาหัวหน้านายกฯ รอบ 2 เชื้อหนุนฟื้นดีโพลวี่ไหลเข้า ลุ้นครึ่งปีหลังทวงคืน "แสนล้าน" หากมูลค่าซื้อขายต่อวันแตะ 5 หมื่นล้านต่อเนื่องแต่ต้องจับตา "ชุมนุมนอกสภา"

ข้อมูลในเอกสารฉบับนี้ รวบรวมมาจากแหล่งข้อมูลที่น่าเชื่อถือ อย่างไรก็ดี บริษัทหลักทรัพย์ คิงส์ฟอร์ด จำกัด (มหาชน) ไม่สามารถที่ยืนยันหรือรับรองความถูกต้องของข้อมูลเหล่านี้ได้ ไม่ว่าประการใด ๆ บทวิเคราะห์ในเอกสารนี้ จัดทำขึ้นโดยอ้างอิงหลักเกณฑ์ทางวิชาการเกี่ยวกับหลักการวิเคราะห์ และมีได้เป็นการชี้แนะ หรือเสนอแนะให้ซื้อหรือขายหลักทรัพย์ใด ๆ การตัดสินใจซื้อหรือขายหลักทรัพย์ใด ๆ ของผู้อ่าน ไม่ว่าจะเกิดจากการอ่านบทความในเอกสารนี้หรือไม่ก็ตาม ล้วนเป็นผลจากการใช้วิจารณญาณของผู้อ่าน โดยไม่มีส่วนเกี่ยวข้องกับคิงส์ฟอร์ดในทางใด ๆ กับ บริษัทหลักทรัพย์ คิงส์ฟอร์ด จำกัด(มหาชน) ไม่ว่ากรณีใด



ที่มา: TQ Professional, TF Day

Resistance 1,545 - 1,550

Support 1,525 - 1,520

SET Daily: แกว่งขึ้นสลับพัก

กลยุทธ์การลงทุน SET Index แท่งเทียนปรับขึ้นชน Trend Line แล้วย่อแต่ยังปิดบวก ส่วน Indicator เป็นบวก วันนี้อาจ Sideways up มีจังหวะสลับพักบ้าง โดยมีแนวต้าน 1,545/1,550 แนวรับ 1,525/1,520



ที่มา: TQ Professional, TF weekly

SET Weekly: Sideways Down ได้ EMA200 Week

กลยุทธ์การลงทุน ระยะกลาง sentiment ต่างประเทศยังคงผันผวนจากการขึ้นดอกเบี้ยและการลดสภาพคล่องของธนาคารกลางหลักทำให้ทิศทาง fund flow ชะลอตัว ขณะที่เงินเฟ้ออยู่ในระดับสูงกว่าเป้าหมายกดดันให้เศรษฐกิจมีโอกาสเข้าสู่ภาวะถดถอย ในทางเทคนิค TF weekly แท่งเทียนสัปดาห์นี้ฟื้นตัวผ่าน EMA10 Week แต่ยังติด Trend Line ภาพรวมหากอยู่ต่ำกว่า EMA200 Week ยังเป็น Sideways Down แนวรับ 1,485/1,465 แนวต้าน 1,550/1,570



ที่มา: TQ Professional, TF daily

Gold Spot: เก็งกำไรขึ้นขายลงซื้อ

กลยุทธ์การลงทุน Gold Spot ปิดตรงก่อนถึงการประชุม FED สัปดาห์หน้า // แท่งเทียนซิกแซกขึ้นเกาะแนวเส้นค่าเฉลี่ย EMA ระยะสั้น ส่วน Indicator แกว่งบวก เลือกลงในลักษณะขึ้นขายลงซื้อ โดยมีแนวต้าน US\$1,990/2,000/OZ ส่วนแนวรับ US\$1,950/1,940/Oz

Resistance 1,990 - 2,000

Support 1,950 - 1,940

Technical Analyst

Apichai Raomanachai No. 002939

Asst. Technical Analyst

Noppom Chaykaew No. 043964

ข้อมูลในเอกสารฉบับนี้ รวบรวมมาจากแหล่งข้อมูลที่เชื่อถือได้ อย่างไรก็ดี บริษัทหลักทรัพย์ คิงส์ฟอร์ด จำกัด (มหาชน) ไม่สามารถที่จะยืนยันหรือรับรองความถูกต้องของข้อมูลเหล่านั้นได้ ไม่ว่าประการใด ๆ บทวิเคราะห์ในเอกสารนี้ จัดทำขึ้นโดยอ้างอิงหลักเกณฑ์ทางวิชาการเกี่ยวกับหลักการวิเคราะห์ และมีได้เป็นการชี้แนะ หรือเสนอแนะให้ซื้อหรือขายหลักทรัพย์ใด ๆ ของผู้อ่าน ไม่ว่าจะเกิดจากการอ่านบทความในเอกสารนี้หรือไม่ก็ตาม ล้วนเป็นผลจากการใช้วิจารณญาณของผู้อ่าน โดยไม่มีส่วนเกี่ยวข้องกับหรือผูกพันใด ๆ กับ บริษัทหลักทรัพย์ คิงส์ฟอร์ด จำกัด(มหาชน) ไม่ว่ากรณีใด



ที่มา ; TQ Professional

CBG

Resistance 73.00

Support 68.50

แนะนำเก็งกำไร แท่งเทียนทำจังหวะขยับขึ้นจากโซนล่าง พร้อมปริมาณการซื้อขายเข้าสะสม ด้าน Indicator MACD และ RSI มีแนวโน้มเป็นบวก เบื้องต้นหากขึ้นแนวรับ 68.50 บาท ได้คาดหวังการขึ้นต่อ โดยมีแนวต้านถัดไป 73.00 บาท ส่วนจุด Stop Loss 66.50 บาท



ที่มา ; TQ Professional

PLANB

Resistance 8.65-8.80

Support 8.35

แนะนำเก็งกำไร แท่งเทียนสร้างจังหวะแก่งตัวขึ้น พร้อมปริมาณการซื้อขายเข้าสะสม ส่วน MACD / RSI ประคองตัวบวก เบื้องต้นคาดหวังทยอยขึ้นต่อ โดยมีแนวต้านที่ 8.65-8.80 บาท ส่วนแนวรับ 8.35 บาท และพิจารณาจุด Stop Loss ที่ 8.25 บาท



ที่มา ; TQ Professional

TKN

Resistance 12.00

Support 10.90

แนะนำเก็งกำไร แท่งเทียนฟื้นตัวเกาะเส้นค่าเฉลี่ยระยะสั้น ด้านปริมาณการซื้อขายทยอยเข้าสะสม ส่วน MACD / RSI ขยับขึ้นเป็นสัญญาณบวก โดยคาดหวังการแก่งขึ้นสู่แนวต้านบริเวณ 12.00 บาท ส่วนแนวรับ 10.90 บาท และ Stop Loss ที่ 10.70 บาท

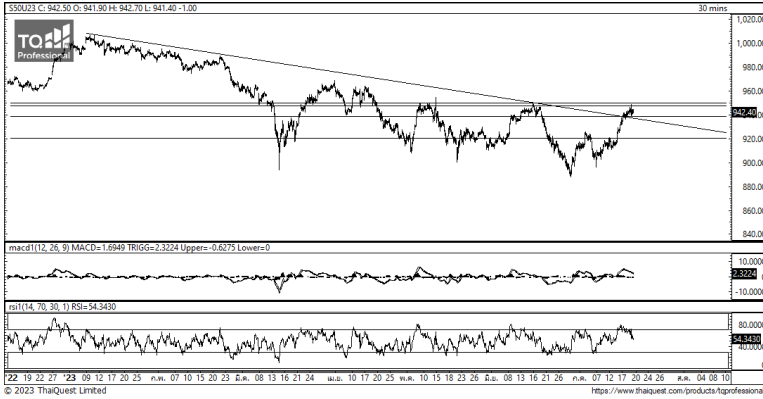
Technical Analyst

Apichai Raomanachai No. 002939

Asst. Technical Analyst

Nopporn Chaykaew No. 043964

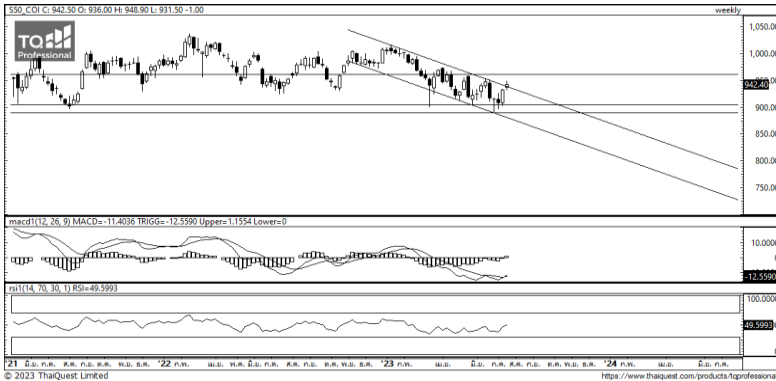
วันพฤหัสบดีที่ 20 กรกฎาคม พ.ศ. 2566



ที่มา: Kingsford Research

ภาพการลงทอนระยะสั้น

S50U23 ปิดที่ 942.40 จุด ปรับตัว ลดลง 1.0 จุด หรือ -0.11 % S50U23 มีการเคลื่อนไหวในลักษณะ แนวโน้มการขึ้น ซึ่งมีกรอบแนวต้านที่ 950 และ แนวรับที่ 940 ในส่วน Indicator ปรับตัวสนับสนุนแนวโน้มขาขึ้น แต่มีการอ่อนกำลังลง ทำให้ในระยะสั้นมีเคลื่อนไหวปรับตัวลง ใช้ 940 เป็นเกณฑ์การเลือกข้างหากไม่สามารถยืนเหนือ 940 การเปิดสถานะ Short จะเป็นฝั่งที่ได้เปรียบกว่า



ที่มา: Kingsford Research

ภาพการลงทอนรายสัปดาห์

สำหรับภาพรายสัปดาห์ Long 2/3 Port Set 50 Index Future ปรับตัวเหนือ 940 จุด โดยเป็นการปรับตัวเหนือกรอบแนวโน้มขาขึ้นได้ หากสามารถปิดสัปดาห์เหนือ 940 จุด จะเป็นการยืนยันการกลับตัว ส่วน Indicator ยังสนับสนุนในแนวโน้มขาขึ้น ทำให้การปรับตัวขึ้นมีกรอบที่จำกัดมากขึ้น โดยมองแนวต้านที่ 960 จุด แนวรับที่ 935 จุด และวางจุด Stop loss ที่ 935 หากสามารถผ่าน 960 จุดได้แนะนำ Long เต็ม Port

Market Overview

นักลงทุนต่างชาติ Long สุทธิ 8,717 สัญญา ส่วนยอดสะสมประจำเดือน ก.ค. มียอด Long สุทธิ 98,562 สัญญา และยอดสะสม ปี 2566 เป็นยอด Short สุทธิ 94,316 สัญญา ในส่วนของตลาดหุ้นสหรัฐเมื่อวานนี้ DJIA ปิดที่ +0.31%, ดัชนี S&P500 ปิดที่ +0.24% และ ดัชนี Nasdaq ปิดที่ +0.03% ดัชนีดาวโจนส์ปิดในแดนบวกติดต่อกันเป็นวันที่ 8 ซึ่งเป็นสถิติที่ยาวนานที่สุดในรอบเกือบ 4 ปีหรือนับตั้งแต่เดือนก.ย. 2562 เนื่องจากนักลงทุนยังคงขานรับผลประกอบการที่แข็งแกร่งของบริษัทจดทะเบียน โดยข้อมูลจาก FactSet ระบุว่า 78% ของบริษัทในดัชนี S&P 500 ที่ได้เปิดเผยผลประกอบการไตรมาส 2 แล้วนั้น มีกำไรสูงกว่าที่คาดการณ์ไว้ส่วนดัชนีหุ้นกลุ่มธนาคารภูมิภาค (KBW regional bank index) พุ่งขึ้น 2.9% ซึ่งเป็นการปรับตัวขึ้นติดต่อกันวันที่ 3 วันเช่นกัน หลังจากธนาคารระดับภูมิภาคหลายแห่งเปิดเผยผลประกอบการที่สดใส ซึ่งรวมถึงธนาคารซีทีซีเอ็นเอไฟแนนเชียล , ธนาคารเอ็มแอนดีที แบงก์ และธนาคารยูเอส แบงคอปป์ ตลาดยังได้ปัจจัยหนุนจากการคาดการณ์ที่ว่า เฟดใกล้ยุติวงจรปรับขึ้นอัตราดอกเบี้ย หลังสหรัฐเปิดเผยยอดค้าปลีก , ดัชนีราคาผู้บริโภค (CPI) และดัชนีราคาผู้ผลิต (PPI) ที่ต่ำกว่าคาด โดยนายเจน แอสทิจูซ หัวหน้านักวิเคราะห์ของโกลด์แมน แซคส์คาดการณ์ว่า เฟดจะปรับขึ้นดอกเบี้ย 0.25% ในการประชุมวันที่ 25-26 ก.ค.นี้ ซึ่งจะเป็นการปรับขึ้นดอกเบี้ยครั้งสุดท้ายของปีนี้ นักลงทุนจับตามลประกอบการของบริษัทเน็ตฟลิกซ์ , เทสลา และอโอบีเอ็ม ซึ่งจะมีการเปิดเผยผลประกอบการปิดทำการ นอกจากนี้ นักลงทุนยังรอดูข้อมูลเศรษฐกิจของสหรัฐในวันนี้ ซึ่งรวมถึงจำนวนผู้ขอรับสวัสดิการว่างงานรายสัปดาห์ และยอดขายบ้านมือสองเดือนมิ.ย.

	Close	Change	Volume	OI
SET50	947.99	-0.8	1,465,777,300	525,990
S50N23	944.60	-0.4	5	153
S50Q23	945.60	1.2	10	49
S50U23	942.40	-1.0	189,555	533,020
S50Z23	943.40	-0.9	12,590	74,245

Source: TQ Pro

	Last	Support	Resistance
SET50	947.99	940	950
S50U23	942.40	940	950
S50Z23	943.40	940	950

Source: Kingsford Securities

Volume by Investors	SET (Million Bath)	Index Futures (Contracts)
Local Institutions	752.21	482
Foreign	3.48	8,717
Local Investor	-839.65	-9,199

ข้อมูลในเอกสารฉบับนี้ รวบรวมมาจากแหล่งข้อมูลที่น่าเชื่อถือ อย่างไรก็ตาม บริษัทหลักทรัพย์ คิงส์ฟอร์ด จำกัด (มหาชน) ไม่สามารถที่จะยืนยันหรือรับรองความถูกต้องของข้อมูลเหล่านี้ได้ ไม่ว่าประการใด ๆ บทวิเคราะห์ในเอกสารนี้ จัดทำขึ้นโดยอ้างอิงหลักเกณฑ์ทางวิชาการเกี่ยวกับหลักการวิเคราะห์ และมีได้เป็นการชี้แนะ หรือเสนอแนะให้ซื้อหรือขายหลักทรัพย์ใด ๆ การตัดสินใจซื้อหรือขายหลักทรัพย์ใด ๆ ของผู้อ่าน ไม่ว่าจะเกิดจากการอ่านบทความในเอกสารนี้หรือไม่ก็ตาม ล้วนเป็นผลจากการใช้วิจารณญาณของผู้อ่าน โดยไม่มีส่วนเกี่ยวข้องกับหรือพันธะผูกพันใด ๆ กับ บริษัทหลักทรัพย์ คิงส์ฟอร์ด จำกัด (มหาชน) ไม่ว่ากรณีใด

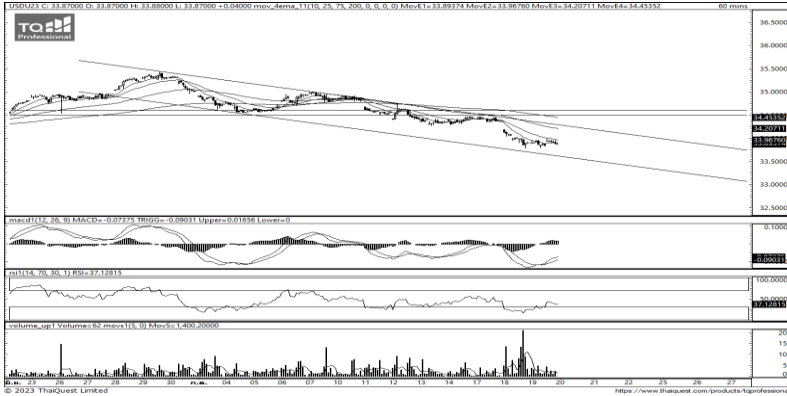
SET50 Index Futures



KINGSFORD

Series	Close	Chg	Vol. Contracts	OI	OI Chg	Theoretical	Basis	Daly Left	LTD
S50Q23	945.60	1.2	10	47	2	946.87	-2.39	41	30/8/2023
S50N23	944.60	-0.4	5	154	-1	947.80	-3.39	7	27/7/2023
S50U23	942.40	-1.0	189,555	521,952	11,068	946.08	-5.59	70	28/9/2023
S50Z23	943.40	-0.9	12,590	72,159	2,086	943.60	-4.59	161	28/12/2023
S50H24	939.20	-0.3	3,052	14,675	586	941.12	-8.79	252	28/3/2024

Currency Futures



ที่มา: Kinasford Research

ภาพการลงทุนระยะสั้น

เข้านี้ dollar index อยู่ที่ 100.186 จุด อ่อนค่าลง -0.09 % โดยที่ USDU23 เมื่อวานนี้ปิดอ่อนค่า 0.16 บาท/USD ค่าเงินมีการเคลื่อนไหวแข็งค่า ส่วน Indicator สบับสนุนในทิศทางขาลง ซึ่งส่งผลให้ค่าเงินจะมีการปรับตัวในลักษณะแข็งค่าขึ้น โดยมองเป้าหมายการเคลื่อนไหวของ USDU23 อยู่ที่แนวรับ 33.80 และมีแนวต้านที่ 34.20 หากยังไม่สามารถอยู่เหนือ 34.20 ควรเปิดสถานะ Short จะเป็นฝั่งที่ได้เปรียบกว่า

	Last	Change	Volume	OI
USDN23	34.01	-0.20	158	1,786
USDQ23	33.90	-0.24	2,623	3,331
USDU23	33.83	0.16	73,333	110,084
USDZ23	33.53	-0.21	10,873	24,686

Source: TQ Pro

	Last	Support	Resistance
RTXUSTB	33.94	33.80	34.20
USDU23	33.83	33.80	34.20
USDZ23	33.53	34.50	34.00

Source: Kingsford Securities

Apichai Raomanachai

Fundamental and Technical Investment Analysis

ID No. 002939 Tel 02-829-6999 Ext 2200

Email : apichai.ra@kfsec.co.th

Nut Kaewborisutsakul

Assistant Investment Analyst

ข้อมูลในเอกสารฉบับนี้ รวบรวมมาจากแหล่งข้อมูลที่น่าเชื่อถือ อย่างไรก็ดี บริษัทหลักทรัพย์ คิงส์ฟอร์ด จำกัด (มหาชน) ไม่สามารถที่จะยืนยันหรือรับรองความถูกต้องของข้อมูลเหล่านี้ได้ ไม่ว่าประการใด ๆ บทวิเคราะห์ในเอกสารนี้ จัดทำขึ้นโดยอ้างอิงหลักเกณฑ์ทางวิชาการเกี่ยวกับหลักการวิเคราะห์ และมีได้เป็นการชี้แนะ หรือเสนอแนะให้ซื้อหรือขายหลักทรัพย์ใด ๆ การตัดสินใจซื้อหรือขายหลักทรัพย์ใด ๆ ของผู้อ่าน ไม่ว่าจะเกิดจากการอ่านบทความในเอกสารนี้หรือไม่ก็ตาม ล้วนเป็นผลจากการใช้วิจารณญาณของผู้อ่าน โดยไม่มีส่วนเกี่ยวข้องกับหรือพินัยผูกพันใด ๆ กับ บริษัทหลักทรัพย์ คิงส์ฟอร์ด จำกัด (มหาชน) ไม่ว่ากรณีใด

BLOCK TRADE DAILY



KINGSFORD

วันพฤหัสบดีที่ 20 กรกฎาคม พ.ศ. 2566

Most Active Grainer (%chg)

Rank	STOCK	OI	Price Chg (20 Working Days)
1	STEC	14,742	26.06%
2	TRUE	32,765	17.50%
3	CK	1,835	16.30%
4	HANA	2,094	16.09%
5	GULF	17,019	12.64%
6	JAS	145,020	11.90%
7	STPI	22,434	11.63%
8	MEGA	1,168	11.27%
9	CBG	5,295	11.02%
10	THCOM	7,730	10.71%
11	PRM	5,325	9.76%
12	WHA	18,288	8.81%
13	PTT	21,833	8.66%
14	SIRI	54,663	8.51%
15	CKP	13,018	8.43%
16	BCP	3,341	7.69%
17	DELTA	2,356	7.65%
18	KCE	6,335	6.62%
19	TTCL	5,000	6.22%
20	GUNKUL	152,367	5.81%
21	EASTW	624	5.71%
22	BEM	10,424	4.76%
23	ESSO	14,961	4.49%
24	ICHI	7,859	4.26%
25	BTS	13,559	4.05%
26	SPALI	1,039	3.90%
27	BANPU	125,134	3.85%
28	CPN	1,745	3.54%
29	SAMART	11,260	3.48%
30	JMT	5,994	3.38%

Top Gainers OI (%chg)

STOCK	OI	%Daily Top OI Change	STOCK	OI	%5 Day Top OI Change
BLA	6,388	33.25%	LH	10,759	27.02%
SPRC	2,255	28.42%	INTUCH	1,863	25.03%
BCH	6,110	25.77%	BCP	3,341	14.03%
AWC	12,551	19.93%	BAY	750	2.18%
MINT	3,735	15.78%	SPCG	21	0.00%
TTB	59,326	15.08%	TVO	520	0.00%
LH	10,759	10.36%	TTB	59,326	-0.08%
STEC	14,742	7.59%	THG	320	-0.31%
TOP	2,553	4.46%	EASTW	624	-0.48%
CPN	1,745	4.30%	AWC	12,551	-0.73%
BCP	3,341	3.60%	TISCO	18,288	-3.71%
WHA	18,288	2.20%	CPALL	14,684	-4.61%
TTCL	5,000	1.75%	BCPG	43,158	-4.74%
THCOM	7,730	1.38%	VNG	9,316	-5.05%
CK	1,835	1.33%	QH	15,230	-6.42%

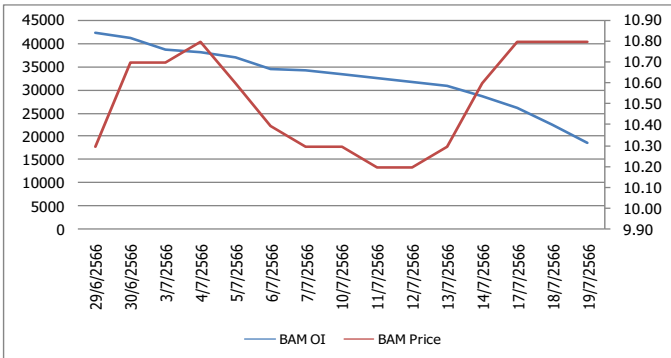
Source: TQ Pro

Top Loser OI (%chg)

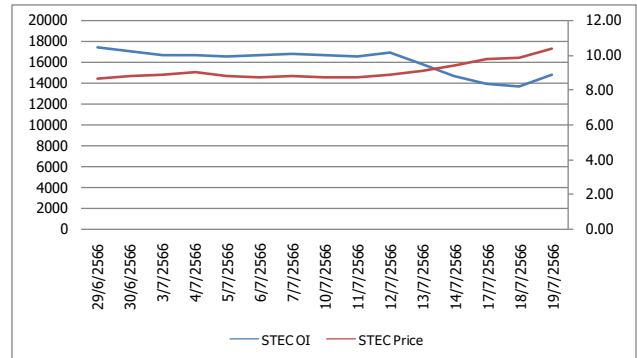
STOCK	OI	%Daily Top OI Change	STOCK	OI	%5 Day Top OI Change
LPN	1,410	-51.56%	BEAUTY	13,267	-71.61%
TCAP	490	-38.13%	S	12,881	-63.54%
ESSO	14,961	-34.89%	SPALI	1,039	-63.49%
KEX	3,869	-33.06%	GFPT	4,676	-63.11%
AMATA	1,853	-32.72%	ICHI	7,859	-62.03%
BEM	10,424	-32.64%	STPI	22,434	-60.98%
IRPC	25,237	-30.78%	LPN	1,410	-60.68%
BH	1,207	-30.35%	BDMS	3,638	-59.05%
WHAUP	8,064	-30.27%	WHAUP	8,064	-58.78%
STGT	4,284	-28.74%	TPIPL	4,398	-55.97%
SPALI	3,638	-28.32%	PRM	5,325	-55.03%
SGP	256	-28.09%	KEX	3,869	-54.22%
PRM	5,325	-27.31%	EPG	4,952	-53.99%
MAJOR	7,212	-27.04%	SGP	256	-53.87%
SCC	2,165	-25.83%	BEM	10,424	-53.25%

หุ้นที่มีทิศทาง ราคาและ OI ที่น่าจับตามอง

OI Trend BAM



OI Trend STEC



Recommend : Short
Support : 10.50

Resistance : 11.00
Stop-Loss : 11.20

Recommend : Long
Support : 10.00

Resistance : 11.00
Stop-Loss : 14.10

Source: KINGSFORD

APICHAJ RAOMANACHAI No. 002939
NUT KAEWBORISUTSAKUL Asst. Derivatives Analyst

ข้อมูลในเอกสารฉบับนี้ รวบรวมมาจากแหล่งข้อมูลที่น่าเชื่อถือ อย่างไรก็ดี บริษัทหลักทรัพย์ คิงส์ฟอร์ด จำกัด (มหาชน) ไม่สามารถที่จะยืนยันหรือรับรองความถูกต้องของข้อมูลเหล่านี้ได้ ไม่ว่าประการใด ๆ บทวิเคราะห์ในเอกสารนี้ จัดทำขึ้นโดยอ้างอิงถึงเกณฑ์ทางวิชาการเกี่ยวกับหลักการวิเคราะห์ และมิได้เป็นการชี้นำ หรือเสนอแนะให้ซื้อหรือขายหลักทรัพย์ใด ๆ การตัดสินใจซื้อหรือขายหลักทรัพย์ใด ๆ ของผู้อ่าน ไม่ว่าจะเกิดจากการอ่านบทความในเอกสารนี้หรือไม่ก็ตาม ล้วนเป็นผลจากการใช้วิจารณญาณของผู้อ่าน โดยไม่มีส่วนเกี่ยวข้องกับหรือหนีหนะผูกพันใด ๆ กับ บริษัทหลักทรัพย์ คิงส์ฟอร์ด จำกัด(มหาชน) ไม่ควรกรณีใด

Short Sales



KINGSFORD

มูลค่าการขายชอร์ต ณ วันที่ 19 กรกฎาคม 2566

หลักทรัพย์	ปริมาณหุ้นที่ขายชอร์ต (หุ้น)	มูลค่าการขายชอร์ต (บาท)	%เทียบมูลค่าซื้อขายตลาดรวม
AAI	860,500	2,757,380	4.90%
AAV	1,189,400	3,184,616	4.80%
AAV-R	793,900	2,126,304	3.21%
ADVANC	842,700	187,666,600	14.23%
ADVANC-R	327,100	72,609,400	5.52%
AEONTS	4,000	659,000	0.76%
AEONTS-R	14,900	2,466,900	2.83%
AGE	98,100	261,576	2.64%
AGE-R	25,600	67,864	0.69%
AH	35,800	1,210,950	2.71%
AH-R	16,800	558,600	1.27%
AI	20,000	94,800	6.72%
AIT	343,900	1,679,028	24.38%
AMATA	596,900	13,821,700	5.24%
AMATA-R	607,700	14,065,100	5.34%
AOT	2,232,000	159,321,600	9.16%
AOT-R	2,154,100	153,752,425	8.84%
AP	575,200	6,729,840	19.79%
AP-R	122,300	1,430,180	4.21%
AS	9,300	109,740	2.57%
ASIAN	12,300	99,630	2.07%
ASK	36,600	938,800	5.99%
ASW	11,400	98,040	0.85%
AU-R	5,700	57,220	0.70%
AUCT	28,600	284,570	1.68%
AUCT-R	53,500	535,440	3.14%
AURA	8,700	142,350	0.26%
AURA-R	83,400	1,372,310	2.49%
AWC	2,516,000	11,289,228	3.13%
AWC-R	3,463,700	15,527,556	4.31%
BA	287,100	4,085,780	14.28%
BA-R	67,400	952,390	3.35%
BAFS-R	4,400	138,950	2.49%
BAM	1,284,400	13,870,240	15.38%
BAM-R	987,400	10,634,380	11.82%
BANPU	9,911,200	92,288,350	5.16%
BANPU-R	6,262,200	58,262,780	3.26%
BAY	34,100	1,091,200	6.46%
BAY-R	12,400	396,675	2.35%
BBIK	2,600	303,200	0.63%
BBIK-R	4,900	573,300	1.18%
BBL	534,000	86,879,650	6.57%
BBL-R	203,100	33,047,850	2.50%
BCH	386,100	6,845,780	9.27%
BCH-R	875,300	15,505,880	21.02%
BCP	430,500	16,617,875	7.50%
BCP-R	291,700	11,275,900	5.08%
BCPG	348,100	3,379,945	6.38%
BCPG-R	319,500	3,096,135	5.86%
BDMS	9,335,900	268,874,475	17.05%
BDMS-R	1,188,400	34,253,325	2.17%
BE8	24,100	999,600	1.54%
BEAUTY	586,200	325,251	4.81%
BEC	52,600	433,190	2.39%
BEC-R	32,200	264,095	1.46%

ข้อมูลในเอกสารฉบับนี้ รวบรวมมาจากแหล่งข้อมูลที่เชื่อถือได้ อย่างไรก็ตาม บริษัทหลักทรัพย์ คิงส์ฟอร์ด จำกัด (มหาชน) ไม่สามารถที่จะยืนยันหรือรับรองความถูกต้องของข้อมูลเหล่านี้ได้ ไม่ว่าประการใด ๆ บทวิเคราะห์ในเอกสารนี้ จัดทำขึ้นโดยอ้างอิงหลักเกณฑ์ทางวิชาการเกี่ยวกับหลักการวิเคราะห์ และมีได้เป็นการชี้แนะ หรือเสนอแนะให้ซื้อหรือขายหลักทรัพย์ใด ๆ การตัดสินใจซื้อหรือขายหลักทรัพย์ใด ๆ ของผู้อ่าน ไม่ว่าจะเกิดจากการอ่านบทความในเอกสารนี้หรือไม่ก็ตาม ล้วนเป็นผลจากการใช้วิจารณญาณของผู้อ่าน โดยไม่มีส่วนเกี่ยวข้องกับหรือพันธะผูกพันใด ๆ กับ บริษัทหลักทรัพย์ คิงส์ฟอร์ด จำกัด (มหาชน) ไม่ว่ากรณีใด

Short Sales



KINGSFORD

มูลค่าการขายชอร์ต ณ วันที่ 19 กรกฎาคม 2566

หลักทรัพย์	ปริมาณหุ้นที่ขายชอร์ต (หุ้น)	มูลค่าการขายชอร์ต (บาท)	%เทียบมูลค่าซื้อขายตลาดรวม
BEM	2,203,600	19,164,170	8.91%
BEM-R	1,623,900	14,160,690	6.56%
BGRIM	335,700	12,240,525	5.14%
BGRIM-R	599,100	21,857,500	9.18%
BH	86,600	19,221,200	4.43%
BH-R	148,700	32,999,800	7.60%
BJC	225,200	7,678,500	9.14%
BJC-R	261,800	8,940,575	10.62%
BLA	61,700	1,521,300	9.41%
BLA-R	108,900	2,685,180	16.61%
BLAND	24,500	20,335	0.27%
BLAND-R	100,700	83,581	1.13%
BOL	6,400	65,280	4.52%
BPP	134,600	1,957,900	8.36%
BPP-R	48,400	705,640	3.01%
BRI	49,600	457,210	2.91%
BRR	2,500	13,750	1.99%
BTG	961,900	22,084,150	9.04%
BTG-R	477,500	11,003,540	4.49%
BTS	1,113,000	8,494,110	9.39%
BTS-R	1,747,800	13,360,940	14.75%
BYD	349,000	2,122,425	8.42%
BYD-R	265,000	1,637,545	6.39%
CBG	285,800	20,064,475	2.99%
CBG-R	347,700	24,248,725	3.64%
CENDEL	477,000	21,523,475	9.42%
CENDEL-R	268,500	12,106,025	5.30%
CHAYO	158,900	1,098,040	5.32%
CHG	1,253,800	3,686,172	5.24%
CHG-R	3,411,300	10,029,222	14.25%
CK	164,000	3,506,960	2.43%
CK-R	1,014,900	21,815,430	15.07%
CKP	59,400	213,020	2.84%
CKP-R	205,100	735,274	9.80%
CNTECH01	3,100	69,750	3.41%
COM7	1,528,400	42,955,800	11.21%
COM7-R	163,300	4,597,400	1.20%
CPALL	2,807,300	176,161,300	8.20%
CPALL-R	1,731,800	108,725,375	5.06%
CPAXT	488,100	16,914,425	3.67%
CPAXT-R	563,600	19,567,625	4.23%
CPF	792,400	15,610,280	8.41%
CPF-R	1,078,600	21,231,390	11.45%
CPN	360,000	23,561,050	7.22%
CPN-R	346,200	22,689,875	6.94%
CRC	955,600	38,696,750	6.85%
CRC-R	2,054,700	83,279,000	14.74%
DELTA	361,500	38,435,150	4.20%
DELTA-R	749,400	79,158,600	8.70%
DITTO	13,500	415,125	0.48%
DITTO-R	71,900	2,209,400	2.55%
DMT	117,300	1,441,930	11.01%
DMT-R	1,600	19,680	0.15%
DOHOME	2,179,600	21,547,745	10.67%
DOHOME-R	636,500	6,245,485	3.12%

ข้อมูลในเอกสารฉบับนี้ รวบรวมมาจากแหล่งข้อมูลที่เชื่อถือได้ อย่างไรก็ตาม บริษัทหลักทรัพย์ คิงส์ฟอร์ด จำกัด (มหาชน) ไม่สามารถที่จะยืนยันหรือรับรองความถูกต้องของข้อมูลเหล่านี้ได้ ไม่ว่าประการใด ๆ บทวิเคราะห์ในเอกสารนี้ จัดทำขึ้นโดยอ้างอิงหลักเกณฑ์ทางวิชาการเกี่ยวกับหลักการวิเคราะห์ และมีได้เป็นการชี้แนะ หรือเสนอแนะให้ซื้อหรือขายหลักทรัพย์ใด ๆ การตัดสินใจซื้อหรือขายหลักทรัพย์ใด ๆ ของผู้อ่าน ไม่ว่าจะเกิดจากการอ่านบทความในเอกสารนี้หรือไม่ก็ตาม ล้วนเป็นผลจากการใช้วิจารณญาณของผู้อ่าน โดยไม่มีส่วนเกี่ยวข้องกับหรือพึ่งพิงผูกพันใด ๆ กับ บริษัทหลักทรัพย์ คิงส์ฟอร์ด จำกัด (มหาชน) ไม่ว่ากรณีใด

Short Sales



KINGSFORD

มูลค่าการขายชอร์ต ณ วันที่ 19 กรกฎาคม 2566

หลักทรัพย์	ปริมาณหุ้นที่ขายชอร์ต (หุ้น)	มูลค่าการขายชอร์ต (บาท)	%เทียบมูลค่าซื้อขายตลาดรวม
DUSIT	4,800	54,310	1.70%
EA	731,600	41,711,200	4.56%
EA-R	2,480,700	140,963,250	15.47%
EASTW	13,100	58,090	2.76%
EGCO	36,400	5,024,100	2.88%
EGCO-R	169,700	23,534,650	13.41%
EKH	189,300	1,476,540	28.71%
EPG	84,700	563,255	4.49%
EPG-R	129,300	860,145	6.85%
ERW	1,599,900	7,273,492	9.30%
ERW-R	60,600	270,276	0.35%
ESSO	410,100	3,815,370	1.65%
ESSO-R	528,400	4,918,620	2.12%
ETC	65,500	194,934	1.87%
FORTH	56,600	1,564,325	6.93%
FORTH-R	53,000	1,466,750	6.49%
GFPT	317,300	3,786,430	2.64%
GFPT-R	1,334,400	15,937,280	11.11%
GLOBAL	786,200	12,540,650	12.28%
GLOBAL-R	41,100	656,160	0.64%
GPSC	177,700	9,833,225	3.51%
GPSC-R	372,400	20,491,425	7.35%
GREEN	102,300	115,163	3.03%
GULF	2,340,000	114,203,275	8.58%
GULF-R	3,113,700	152,067,400	11.42%
GUNKUL	2,153,600	7,003,530	2.93%
GUNKUL-R	961,000	3,126,742	1.31%
HANA	480,900	24,448,925	3.77%
HANA-R	1,626,100	82,123,000	12.74%
HENG	147,300	359,152	1.43%
HENG-R	3,800	9,272	0.04%
HL	6,700	87,770	3.16%
HMPRO	1,164,800	16,257,060	6.81%
HMPRO-R	1,884,100	26,443,640	11.01%
HTC	12,900	458,450	4.63%
HUMAN	6,000	55,500	1.60%
ICHI	419,100	5,984,810	2.73%
ICHI-R	623,800	8,902,130	4.06%
III	54,600	615,920	4.67%
III-R	2,100	23,730	0.18%
ILM	8,400	189,550	1.67%
ILM-R	3,900	87,870	0.77%
INTUCH	130,900	10,056,325	4.06%
INTUCH-R	530,400	40,514,575	16.47%
IRPC	4,342,300	10,221,714	12.09%
IRPC-R	3,165,100	7,434,374	8.81%
ITC-R	9,800	162,940	0.40%
ITD	911,100	1,258,829	4.72%
ITD-R	3,600	4,896	0.02%
IVL	1,796,100	60,369,250	13.23%
IVL-R	1,258,900	42,401,550	9.28%
JAS-R	91,200	125,704	0.54%
JMART	626,200	10,731,660	2.37%
JMART-R	2,855,500	48,755,900	10.80%

ข้อมูลในเอกสารฉบับนี้ รวบรวมมาจากแหล่งข้อมูลที่เชื่อถือได้ อย่างไรก็ตาม บริษัทหลักทรัพย์ คิงส์ฟอร์ด จำกัด (มหาชน) ไม่สามารถที่จะยืนยันหรือรับรองความถูกต้องของข้อมูลเหล่านี้ได้ ไม่ว่าประการใด ๆ บทวิเคราะห์ในเอกสารนี้ จัดทำขึ้นโดยอ้างอิงหลักเกณฑ์ทางวิชาการเกี่ยวกับหลักการวิเคราะห์ และมีได้เป็นการชี้แนะ หรือเสนอแนะให้ซื้อหรือขายหลักทรัพย์ใด ๆ การตัดสินใจซื้อหรือขายหลักทรัพย์ใด ๆ ของผู้อ่าน ไม่ว่าจะเกิดจากการอ่านบทความในเอกสารนี้หรือไม่ก็ตาม ล้วนเป็นผลจากการใช้วิจารณญาณของผู้อ่าน โดยไม่มีส่วนเกี่ยวข้องกับหรือพันธะผูกพันใด ๆ กับ บริษัทหลักทรัพย์ คิงส์ฟอร์ด จำกัด (มหาชน) ไม่ว่ากรณีใด

Short Sales



KINGSFORD

มูลค่าการขายชอร์ต ณ วันที่ 19 กรกฎาคม 2566

หลักทรัพย์	ปริมาณหุ้นที่ขายชอร์ต (หุ้น)	มูลค่าการขายชอร์ต (บาท)	%เทียบมูลค่าซื้อขายตลาดรวม
JMT	388,800	14,299,100	2.01%
JMT-R	265,500	10,013,775	1.37%
JTS	4,000	118,450	1.33%
JTS-R	10,100	298,300	3.36%
KAMART	228,100	3,310,190	2.33%
KBANK	256,300	34,564,950	2.08%
KBANK-R	524,000	70,751,000	4.25%
KCE	460,300	18,380,725	4.30%
KCE-R	336,200	13,404,525	3.14%
KEX	3,700	37,000	0.47%
KEX-R	200	2,020	0.03%
KGI	9,800	43,512	1.02%
KKP	215,000	12,999,125	7.47%
KKP-R	158,200	9,548,200	5.50%
KLINIQR	700	26,325	0.12%
KSL	11,900	36,652	0.57%
KSL-R	109,900	341,558	5.29%
KTB	6,306,600	127,161,950	7.49%
KTB-R	1,212,700	24,408,370	1.44%
KTC	601,000	28,057,300	9.61%
KTC-R	343,500	16,002,150	5.49%
LANNA	62,300	957,800	8.91%
LANNA-R	2,000	30,750	0.29%
LH	4,897,000	41,540,970	8.79%
LH-R	1,140,700	9,695,950	2.05%
LHFG	411,800	465,334	3.30%
LPN-R	19,000	79,040	5.20%
M	23,500	1,074,225	4.62%
M-R	19,400	888,775	3.81%
MAJOR	68,200	993,200	4.90%
MAJOR-R	68,300	992,810	4.90%
MASTER-R	1,200	94,925	0.20%
MBK	68,800	1,109,300	6.17%
MBK-R	79,700	1,281,750	7.15%
MC	645,300	7,972,000	18.31%
MEGA	105,900	4,130,925	8.41%
MEGA-R	166,800	6,513,225	13.25%
MGC-R	7,500	58,840	0.50%
MINT	2,547,500	82,941,225	12.36%
MINT-R	958,200	31,141,450	4.65%
MTC	971,000	36,568,125	7.40%
MTC-R	3,255,900	122,437,200	24.81%
NCAP	585,800	2,344,844	2.33%
NCAP-R	100,800	401,090	0.40%
NER	170,900	791,160	5.71%
NER-R	27,500	127,600	0.92%
NEX	381,100	3,925,830	2.88%
NEX-R	164,100	1,695,560	1.24%
NOBLE	3,800	16,340	1.15%
NOBLE-R	2,800	12,040	0.85%
NRF	137,300	756,875	4.32%
NSL	5,100	124,640	0.26%
NUSA	536,300	294,965	2.18%
ONEE	136,600	687,690	6.59%

ข้อมูลในเอกสารฉบับนี้ รวบรวมมาจากแหล่งข้อมูลที่เชื่อถือได้ อย่างไรก็ตาม บริษัทหลักทรัพย์ คิงส์ฟอร์ด จำกัด (มหาชน) ไม่สามารถที่จะยืนยันหรือรับรองความถูกต้องของข้อมูลเหล่านี้ได้ ไม่ว่าประการใด ๆ บทวิเคราะห์ในเอกสารนี้ จัดทำขึ้นโดยอ้างอิงหลักเกณฑ์ทางวิชาการเกี่ยวกับหลักการวิเคราะห์ และมีได้เป็นการชี้แนะ หรือเสนอแนะให้ซื้อหรือขายหลักทรัพย์ใด ๆ การตัดสินใจซื้อหรือขายหลักทรัพย์ใด ๆ ของผู้อ่าน ไม่ว่าจะเกิดจากการอ่านบทความในเอกสารนี้หรือไม่ก็ตาม ล้วนเป็นผลจากการใช้วิจารณญาณของผู้อ่าน โดยไม่มีส่วนเกี่ยวข้องกับหรือพันธะผูกพันใด ๆ กับ บริษัทหลักทรัพย์ คิงส์ฟอร์ด จำกัด (มหาชน) ไม่ว่ากรณีใด

Short Sales



KINGSFORD

มูลค่าการขายชอร์ต ณ วันที่ 19 กรกฎาคม 2566

หลักทรัพย์	ปริมาณหุ้นที่ขายชอร์ต (หุ้น)	มูลค่าการขายชอร์ต (บาท)	%เทียบมูลค่าซื้อขายตลาดรวม
OR	1,554,900	33,518,130	5.42%
OR-R	2,590,500	55,721,180	9.03%
ORI	324,600	3,394,810	4.71%
ORI-R	371,900	3,916,970	5.40%
OSP	698,600	20,310,225	6.14%
OSP-R	798,000	23,249,325	7.01%
OTO	99,900	169,626	0.77%
PCC	1,100	3,652	0.08%
PLANB	451,500	3,808,265	2.86%
PLANB-R	692,200	5,844,935	4.38%
PLAT	6,300	19,544	2.15%
PLAT-R	3,300	10,164	1.13%
PR9	88,300	1,613,020	3.56%
PR9-R	34,500	627,190	1.39%
PRIME	77,100	97,917	1.50%
PRM	167,400	1,115,535	2.89%
PRM-R	102,200	684,465	1.76%
PSL	313,000	2,944,050	3.38%
PSL-R	848,700	7,984,790	9.18%
PTG	534,900	5,671,340	4.11%
PTG-R	1,610,200	17,145,820	12.37%
PTL	46,800	682,260	6.06%
PTL-R	68,300	991,530	8.84%
PTT	8,779,600	304,532,500	16.20%
PTT-R	2,997,600	103,687,000	5.53%
PTTEP	731,800	115,552,000	7.17%
PTTEP-R	572,700	90,295,000	5.61%
PTTGC	866,800	33,790,700	8.12%
PTTGC-R	899,700	35,118,050	8.43%
QH	2,511,100	5,624,864	14.95%
QH-R	578,500	1,295,814	3.44%
RABBIT	252,200	141,232	2.68%
RAM-R	9,300	395,925	17.82%
RATCH	319,200	11,708,150	5.26%
RATCH-R	1,051,900	38,548,950	17.32%
RBF	208,400	2,133,830	3.22%
RBF-R	52,100	538,860	0.81%
RCL	20,300	498,350	1.02%
RCL-R	145,500	3,569,880	7.32%
ROJNA	50,300	293,185	1.99%
RS	80,400	1,155,020	8.92%
S	16,800	21,840	1.61%
S&J	1,600	67,200	22.22%
S-R	326,300	425,036	31.36%
SABINA	29,500	715,180	1.67%
SABUY	1,687,100	15,122,870	5.16%
SABUY-R	251,600	2,267,065	0.77%
SAMART	10,300	61,800	0.84%
SAPPE	200	18,525	0.02%
SAPPE-R	2,900	267,525	0.36%
SAT	48,700	920,430	15.59%
SAT-R	6,800	128,520	2.18%
SAWAD	384,400	18,550,275	3.76%
SAWAD-R	259,100	12,596,225	2.54%
SC	938,500	4,342,308	4.22%
SC-R	156,500	725,332	0.70%

ข้อมูลในเอกสารฉบับนี้ รวบรวมมาจากแหล่งข้อมูลที่เชื่อถือได้ อย่างไรก็ตาม บริษัทหลักทรัพย์ คิงส์ฟอร์ด จำกัด (มหาชน) ไม่สามารถที่จะยืนยันหรือรับรองความถูกต้องของข้อมูลเหล่านี้ได้ ไม่ว่าประการใด ๆ บทวิเคราะห์ในเอกสารนี้ จัดทำขึ้นโดยอ้างอิงหลักเกณฑ์ทางวิชาการเกี่ยวกับหลักการวิเคราะห์ และมีได้เป็นการชี้แนะ หรือเสนอแนะให้ซื้อหรือขายหลักทรัพย์ใด ๆ การตัดสินใจซื้อหรือขายหลักทรัพย์ใด ๆ ของผู้อ่าน ไม่ว่าจะเกิดจากการอ่านบทความในเอกสารนี้หรือไม่ก็ตาม ล้วนเป็นผลจากการใช้วิจารณญาณของผู้อ่าน โดยไม่มีส่วนเกี่ยวข้องกับหรือพันธะผูกพันใด ๆ กับ บริษัทหลักทรัพย์ คิงส์ฟอร์ด จำกัด (มหาชน) ไม่ว่ากรณีใด

Short Sales



KINGSFORD

มูลค่าการขายชอร์ต ณ วันที่ 19 กรกฎาคม 2566

หลักทรัพย์	ปริมาณหุ้นที่ขายชอร์ต (หุ้น)	มูลค่าการขายชอร์ต (บาท)	%เทียบมูลค่าซื้อขายตลาดรวม
SCB	452,200	50,217,250	3.96%
SCB-R	817,500	90,827,400	7.16%
SCC	62,500	20,452,500	2.54%
SCC-R	104,600	34,195,000	4.25%
SCCC	1,300	181,350	3.00%
SCCC-R	8,100	1,127,950	18.66%
SCGP	373,500	14,690,025	5.17%
SCGP-R	398,700	15,743,000	5.52%
SGP-R	20,700	174,325	10.29%
SHR	118,800	332,198	2.39%
SHR-R	327,900	912,018	6.60%
SINGER	327,900	3,054,815	7.81%
SINGER-R	220,400	2,053,065	5.25%
SIRI	24,795,100	51,449,408	5.05%
SIRI-R	1,839,100	3,795,024	0.37%
SIS	14,100	240,610	2.46%
SISB	70,000	2,674,175	4.15%
SISB-R	11,600	441,675	0.69%
SJWD	128,100	2,104,870	3.69%
SJWD-R	13,800	225,310	0.40%
SKR	12,800	135,680	1.91%
SKY	42,300	1,031,590	1.06%
SKY-R	12,900	321,550	0.32%
SNC	7,400	78,440	1.70%
SNNP	9,500	220,850	0.21%
SNNP-R	21,600	502,870	0.49%
SPA	48,700	564,920	4.95%
SPALI	277,700	5,900,860	4.24%
SPALI-R	398,500	8,498,450	6.08%
SPCG	12,800	158,720	1.85%
SPCG-R	1,800	22,320	0.26%
SPRC	682,500	5,633,945	2.19%
SPRC-R	1,263,900	10,407,635	4.05%
SSP-R	11,700	86,510	23.49%
STA	347,900	6,115,530	3.86%
STA-R	724,900	12,700,930	8.05%
STANLY	400	79,800	1.05%
STANLY-R	2,000	397,400	5.24%
STEC	2,008,800	20,300,570	4.94%
STEC-R	2,307,500	23,723,540	5.68%
STGT	463,900	3,507,600	4.54%
STGT-R	5,700	43,250	0.06%
STPI	155,000	599,476	2.03%
SUC	2,300	69,000	2.93%
SUPER	1,074,900	548,199	2.30%
SUSCO	32,000	112,640	3.44%
SYNEX	223,000	2,662,410	42.65%
TASCO	161,900	2,925,030	8.91%
TASCO-R	43,300	779,400	2.38%
TCAP	236,100	11,832,025	7.79%
TCAP-R	369,800	18,541,325	12.20%
TEAMG	54,500	366,870	1.68%
TEAMG-R	21,100	141,370	0.65%
TFG	105,600	425,402	4.35%
TFG-R	139,700	561,594	5.75%
THANI	172,900	565,442	3.90%

ข้อมูลในเอกสารฉบับนี้ รวบรวมมาจากแหล่งข้อมูลที่เชื่อถือได้ อย่างไรก็ตาม บริษัทหลักทรัพย์ คิงส์ฟอร์ด จำกัด (มหาชน) ไม่สามารถที่จะยืนยันหรือรับรองความถูกต้องของข้อมูลเหล่านี้ได้ ไม่ว่าประการใด ๆ บทวิเคราะห์ในเอกสารนี้ จัดทำขึ้นโดยอ้างอิงหลักเกณฑ์ทางวิชาการเกี่ยวกับหลักการวิเคราะห์ และมีได้เป็นการชี้แนะ หรือเสนอแนะให้ซื้อหรือขายหลักทรัพย์ใด ๆ การตัดสินใจซื้อหรือขายหลักทรัพย์ใด ๆ ของผู้อ่าน ไม่ว่าจะเกิดจากการอ่านบทความในเอกสารนี้หรือไม่ก็ตาม ล้วนเป็นผลจากการใช้วิจารณญาณของผู้อ่าน โดยไม่มีส่วนเกี่ยวข้องกับหรือพันธะผูกพันใด ๆ กับ บริษัทหลักทรัพย์ คิงส์ฟอร์ด จำกัด (มหาชน) ไม่ว่ากรณีใด

Short Sales



KINGSFORD

มูลค่าการขายชอร์ต ณ วันที่ 19 กรกฎาคม 2566

หลักทรัพย์	ปริมาณหุ้นที่ขายชอร์ต (หุ้น)	มูลค่าการขายชอร์ต (บาท)	%เทียบมูลค่าซื้อขายตลาดรวม
THANI-R	412,100	1,351,400	9.30%
THCOM	257,100	3,217,900	2.41%
THCOM-R	76,500	963,160	0.72%
THG	34,900	2,273,500	11.95%
THG-R	5,500	358,275	1.88%
TIDLOR	1,687,500	37,908,160	5.71%
TIDLOR-R	1,756,800	39,432,820	5.94%
TIPH	7,600	321,475	3.35%
TIPH-R	38,800	1,646,225	17.12%
TISCO	525,400	51,085,450	14.24%
TISCO-R	208,200	20,245,000	5.64%
TKC	8,000	180,000	2.25%
TKN	201,800	2,243,490	2.07%
TKN-R	249,100	2,750,780	2.55%
TKS	13,900	124,735	10.10%
TKS-R	3,000	26,915	2.18%
TLI	761,100	8,465,530	15.06%
TLI-R	558,100	6,194,850	11.04%
TOA	46,700	1,278,175	3.94%
TOA-R	104,900	2,879,200	8.84%
TOP	525,400	24,779,350	3.86%
TOP-R	473,800	22,447,650	3.48%
TPIPL	72,200	106,134	4.10%
TPIPL-R	144,700	212,709	8.21%
TPIPP	62,300	206,836	2.49%
TPIPP-R	409,700	1,362,238	16.37%
TQM	70,300	1,852,050	7.89%
TQM-R	30,600	810,525	3.43%
TRUE	3,977,100	27,855,515	6.03%
TRUE-R	6,161,600	43,334,085	9.34%
TSE	35,400	77,524	1.20%
TTA	125,500	833,635	7.20%
TTA-R	127,800	847,440	7.34%
TTB	60,732,700	99,187,239	9.13%
TTB-R	2,359,900	3,829,634	0.35%
TTCL	61,600	252,560	1.66%
TTW	43,100	370,660	2.22%
TTW-R	63,300	541,665	3.26%
TU	424,600	5,519,800	5.81%
TU-R	324,500	4,216,270	4.44%
UBE	11,000	11,000	0.84%
UVAN	11,000	92,400	4.88%
VGI	2,593,500	7,359,074	6.84%
VGI-R	775,700	2,199,562	2.05%
VIBHA	39,000	95,940	7.16%
VIBHA-R	3,800	9,306	0.70%
WHA	4,524,000	22,249,698	7.34%
WHA-R	3,507,800	17,261,286	5.69%
WHAUP-R	46,800	169,296	11.21%
WICE	12,600	110,940	1.63%
XO	23,100	556,200	1.11%
XO-R	116,200	2,787,480	5.56%
XPG	4,808,200	5,625,515	3.30%
XPG-R	179,800	209,850	0.12%

หมายเหตุ - ไม่รวมรายการขายชอร์ตของสมาชิกที่เป็นผู้ร่วมค่านายลงหรือผู้ดูแลสภาพคล่องของหน่วยงานของกองทุนรวมอีทีเอฟเพื่อบัญชีบริษัทประเภทเพื่อทำกำไรจากส่วนต่างของราคาหรือเพื่อดูแลสภาพคล่อง แล้วแต่กรณี

ข้อมูลในเอกสารฉบับนี้ รวบรวมมาจากแหล่งข้อมูลที่เชื่อถือได้ อย่างไรก็ตาม บริษัทหลักทรัพย์ คิงส์ฟอร์ด จำกัด (มหาชน) ไม่สามารถที่จะยืนยันหรือรับรองความถูกต้องของข้อมูลเหล่านี้ได้ ไม่ว่าประการใด ๆ บทวิเคราะห์ในเอกสารนี้ จัดทำขึ้นโดยอ้างอิงหลักเกณฑ์ทางวิชาการเกี่ยวกับหลักการวิเคราะห์ และมีได้เป็นการชี้แนะ หรือเสนอแนะให้ซื้อหรือขายหลักทรัพย์ใด ๆ การตัดสินใจซื้อหรือขายหลักทรัพย์ใด ๆ ของผู้อ่าน ไม่ว่าจะเกิดจากการอ่านบทความในเอกสารนี้หรือไม่ก็ตาม ล้วนเป็นผลจากการใช้วิจารณญาณของผู้อ่าน โดยไม่มีส่วนเกี่ยวข้องกับหรือพึ่งพิงผูกพันใด ๆ กับ บริษัทหลักทรัพย์ คิงส์ฟอร์ด จำกัด (มหาชน) ไม่ว่ากรณีใด

Stock Calendar



KINGSFORD

รายงานการเปลี่ยนแปลงการถือหลักทรัพย์ของผู้บริหาร (แบบ 59-2) ประจำวันที่ 19 กรกฎาคม 2566

	ชื่อผู้บริหาร	ประเภทหลักทรัพย์	วันที่ได้มา / จำนวน	จำนวน	ราคา	วิธีการ ได้มา/หน่าย
SUPER	นาย จอมทรัพย์ โลจายะ	หุ้นสามัญ	14/07/2566	500,000	0.51	ซื้อ
ECL	นาย จาตุรงค์ โพธิ์รักษ์	หุ้นสามัญ	30/06/2566	200,000	1.57	ซื้อ
ECL	นาย จาตุรงค์ โพธิ์รักษ์	หุ้นสามัญ	10/07/2566	100,000	1.54	ซื้อ
ECL	นาย จาตุรงค์ โพธิ์รักษ์	หุ้นสามัญ	17/07/2566	1,680,600	1.58	ซื้อ
TIGER	นาย กิตติ ดุษฎีพถฉนิพันธ์ุ	หุ้นสามัญ	18/07/2566	1,500,000 Revoked by Reporter	1.27	ขาย
TIGER	นาย กิตติ ดุษฎีพถฉนิพันธ์ุ	หุ้นสามัญ	18/07/2566	1,500,000	1.27	ขาย
NOVA	นางสาว ปาลีรัฐ ปานบุญหอม	หุ้นสามัญ	18/07/2566	4,350,000	12.00	ขาย
BGT	นาง นันทริกา ชันช้อย	หุ้นสามัญ	17/07/2566	38,700	0.98	ซื้อ
BGT	นาง นันทริกา ชันช้อย	หุ้นสามัญ	18/07/2566	40,000	0.98	ซื้อ
BGT	นาย นพดล ธรรมวัฒนะ	หุ้นสามัญ	18/07/2566	108,100	0.98	ซื้อ
PROUD	นาย ภูมิพัฒน์ สيناเจริญ	หุ้นสามัญ	18/07/2566	80,000	1.75	ซื้อ
UVAN	นาย พลภัฏฐ์ ฐิติถนุชชนน	หุ้นสามัญ	18/07/2566	15,000	8.45	ซื้อ

Stock Calendar



KINGSFORD

แบบรายงานการได้มาหรือจำหน่ายหลักทรัพย์ของกิจการ (แบบ 246-2) ประจำวันที่ 19 กรกฎาคม 2566

ชื่อผู้บริหาร	ประเภทหลักทรัพย์	วันที่ได้มา / จำหน่าย	จำนวน	ราคา	วิธีการ ได้มา/หน่าย
NOVA	BNG FUND	SPECIAL SITUATIONS ได้มา	หุ้น	4.2749	2.5595 6.8345

Stock Calendar



KINGSFORD

July 2023				
Monday	Tuesday	Wednesday	Thursday	Friday
3	4	5	6	7
	XD OSP (0.80 หน่วย) STANLY (20.00 หน่วย) Shares DV8 604,713,987 Shares		XD UHSC (0.13 หน่วย) QHPR (0.12 หน่วย) Shares PROEN 29,370,350 Shares RABBIT 29,300 Shares SIRI 550,500,000 Shares	XR KC (1:1.7 @0.75 หน่วย) NEWLISTED TEAMG-W1 135,986,781 Units
10	11	12	13	14
Shares XO 1,204,950 Shares PPPM 367,012,446 Shares SC 690,000 Shares	Shares KWM 13,188,960 Shares TTB 87,912,357 Shares BYD 22,704,451 Shares BIOTEC 205 Shares		Shares SDC 63,492,062 Shares BC 367,143 Shares SMT 31,500 Shares B 20,761,555,194 Shares	NEWLISTED TMC -W2 152,921,466 Units
17	18	19	20	21
		Shares CHO 39,682,538 Shares CIG 480,832,350 Shares	Shares BM 84,039,517 Shares ASW 43,000,000 Shares NVD 1,281 Shares	XD TMW (1.70 หน่วย) Shares POLAR 4 Shares SDC 31,746,030 Shares MVP 29,470,042 Shares MBK 5,982,363 Shares NEWLISTED CIG-W10 80,138,721 Units

XD - Excluding Dividend	XD(ST) - Excluding Stock Dividend	XM - Exclude meetings	XN - Ex-Capital Return	XI - Excluding Interest
XP - Excluding Principal	XR - Excluding Right	XW - Excluding Warrant	XS - Excluding Short-term Warrant	XA - Excluding All
XE - Excluding Exercise	*ND - No Dividend Payment	PD - Payment Date	XT - Excluding TSR; @ - price per share / price per unit /	
XD - Excluding Dividend	XD(ST) - Excluding Stock Dividend	XM - Exclude meetings	XN - Ex-Capital Return	XI - Excluding Interest
XP - Excluding Principal	XR - Excluding Right	XW - Excluding Warrant	XS - Excluding Short-term Warrant	XA - Excluding All
XE - Excluding Exercise	*ND - No Dividend Payment	PD - Payment Date	XT - Excluding TSR; @ - price per share / price per unit /	

Most Active Values (Btmn)



NVDR Update

วันหยุดสัปดาห์ที่ 20 กรกฎาคม 2566

Most Active Values (Btmn)

Top 20 Net Buying Value (B m)						Top 20 Net Selling Value (B m)					Month to Date		Year to Date							
ก.ค.- 66						ก.ค.- 66					กรกฎาคม 2566		03 ม.ค.-19 ก.ค. 66							
19	18	17	14	13		19	18	17	14	13	Net Buy	Net Sell	Net Buy	Net Sell						
1	SCC	236.8	-10.6	134.9	64.3	17.0	AOT	-399.2	404.4	17.3	-151.1	-540.8	KBANK	2,498.22	AOT	(2,624.09)	CPALL	11,111.1	KBANK	-16,150.2
2	CPALL	196.8	18.2	489.1	93.1	-249.2	SCB	-271.5	-66.8	106.9	-0.7	21.9	SCB	1,639.12	BDMS	(1,525.09)	CPAXT	4,470.1	AOT	-7,454.6
3	PTTEP	180.6	337.4	-205.6	-24.3	-41.4	BH	-109.5	-102.2	-113.2	-89.0	-55.2	KTB	1,356.68	GULF	(1,332.89)	KTB	4,139.2	BANPU	-4,079.4
4	BBL	166.7	206.7	475.2	228.4	-103.8	MINT	-79.5	-124.2	-146.7	25.2	162.2	CPALL	1,042.82	PTTGC	(948.52)	SCC	4,038.1	PTT	-3,756.1
5	SIRI	147.1	257.1	258.3	58.4	-80.7	LH	-77.9	195.1	-210.0	-17.5	-28.6	PTTEP	616.88	BH	(853.30)	SCB	3,647.2	KKP	-3,173.3
6	KBANK	109.9	86.4	549.2	263.3	79.8	DELTA	-70.5	-5.0	68.7	260.4	250.0	SCC	505.80	CRC	(804.35)	TTB	3,431.8	PTTEP	-3,116.6
7	KTC	68.4	-41.3	35.1	16.2	316.7	TCAP	-32.0	-14.0	-0.0	3.4	11.6	BBL	493.74	LH	(712.84)	BDMS	2,928.1	PTTGC	-3,017.0
8	STEC	47.4	-15.8	-17.9	-10.7	8.8	BJC	-29.0	81.9	-16.0	-16.5	-0.1	TISCO	357.21	PTT	(561.74)	BBL	2,839.7	LH	-2,627.3
9	AMATA	45.7	-101.9	7.1	8.2	-11.9	TISCO	-23.6	3.1	21.4	138.9	181.2	BCP	277.33	IVL	(472.54)	TIDLOR	2,344.2	CPF	-2,267.9
10	BANPU	45.0	71.4	58.9	63.7	27.6	GUNKUL	-21.6	786.2	-1.4	3.4	21.8	OR	269.16	MINT	(421.19)	TASCO	1,755.7	CRC	-1,748.7
11	BCP	44.0	-16.3	3.8	2.6	20.0	KTB	-19.7	20.2	355.1	138.6	145.0	SCGP	258.27	INTUCH	(349.37)	TRUEE	1,626.3	HMPRO	-1,619.6
12	IVL	38.7	-33.5	-126.8	-102.7	-19.9	CPF	-17.5	-39.3	166.6	0.1	3.6	AWC	231.34	TU	(344.00)	JMART	1,346.6	GULF	-1,550.4
13	TOP	36.6	9.3	-71.0	-103.8	42.6	CENDEL	-15.2	-28.4	1.8	-65.1	27.0	SIRI	215.66	RATCH	(307.12)	HANA	1,322.5	BH	-1,539.2
14	CPN	33.4	-23.0	74.6	4.7	-53.4	SPALI	-14.6	-18.4	-60.7	-1.4	-12.7	ESSO	198.71	TOP	(263.37)	ICHI	1,135.5	TISCO	-1,527.4
15	EGCO	25.3	-64.7	-8.4	-26.9	-4.6	JMART	-14.1	-14.6	43.7	32.7	24.9	CPAXT	195.22	SNNP	(247.10)	WHA	935.2	IVL	-1,293.4
16	PTTGC	21.9	-6.4	-184.0	-8.8	-10.9	INTUCH	-10.4	-0.7	-2.7	9.2	7.8	SPRC	150.64	EGCO	(225.17)	TCAP	922.3	TU	-1,218.1
17	STA	20.6	2.8	11.1	31.1	16.6	TEAM	-10.2	-134.2	0.3	-0.7	0.3	IRPC	142.91	TRUE	(205.49)	SCGP	915.3	BLA	-1,210.9
18	RCL	16.9	-5.3	5.5	15.1	4.0	ADVANC	-9.6	-4.2	201.7	29.7	130.5	CHG	122.93	TLI	(201.00)	SAWAD	822.8	CPN	-1,182.8
19	IRPC	16.3	1.2	-12.8	10.2	4.5	CK	-9.3	5.2	27.7	2.1	0.3	TOA	116.22	BGRIM	(188.36)	EA	810.7	RATCH	-1,170.3
20	PSL	15.8	7.3	-33.7	7.5	14.2	RATCH	-8.4	-1.6	15.4	-7.4	3.6	KCE	110.87	THG	(176.71)	AMATA	700.0	OR	-1,112.2

Total Volume Shares						NVDR Shrs.						
	Buy	Sell	Total	Net	Turn.		20-Jul-23	% of paidup	20-Jul-23	% of paidup	Paid up Capital (Last)	
1	24CS	71,900	101,800	173,700	-29,900	18.49	24CS	6,353,618	1.48	#N/A	#N/A	430,000,000
2	2S	4,000	-	4,000	4,000	10.31	2S	7,914,709	1.44	3,092,210	0.69	549,995,954
3	7UP	436,800	405,000	841,800	31,800	7.98	3K-BAT	46,259	0.06	#N/A	#N/A	78,400,000
4	A5	804,600	625,900	1,430,500	178,700	13.62	7UP	85,737,288	1.67	29,743,119	0.98	5,143,071,814
5	A5-W2	5,101,715	831,300	5,933,015	4,270,415	7.14	A	8,400	0.00	62,400	0.01	980,000,000
6	A5-W3	240,000	522,404	762,404	-282,404	2.29	A5	12,861,124	1.06	800,664	0.07	1,209,384,615
7	AAI	6,533,889	386,410	6,920,299	6,147,479	19.71	A5-W2	1,529,039	1.26	#N/A	#N/A	120,934,299
8	AAV	1,054,900	3,004,100	4,059,000	-1,949,200	8.20	A5-W3	2,373,104	1.96	#N/A	#N/A	120,934,299
9	ABM	3,500	-	3,500	3,500	2.96	AAI	31,129,327	1.46	#N/A	#N/A	2,125,000,000
10	ABM-W1	-	17,000	17,000	-17,000	9.71	AAV	645,767,712	5.31	353,926,265	7.30	12,164,285,713
11	ACC	500	72,900	73,400	-72,400	2.54	ABM	4,973,413	1.24	3,268,124	1.09	400,011,700
12	ACE	2,091,708	246,700	2,338,408	1,845,008	7.22	ABM-W1	1,299,099	2.60	#N/A	#N/A	49,999,917
13	ACG	300	-	300	300	1.03	ACAP	2,323,745	0.57	1,223,467	0.39	406,411,160
14	ADB	-	315,800	315,800	-315,800	47.52	ACC	17,730,139	1.32	4,306,304	0.32	1,343,055,623
15	ADD	200	6,000	6,200	-5,800	13.52	ACE	186,538,565	1.83	38,450,400	0.38	10,175,999,960
16	ADVANC	1,187,795	1,228,509	2,416,304	-40,714	20.39	ACG	1,317,300	0.22	211,225	0.04	600,000,000
17	AEONTS	77,700	57,400	135,100	20,300	12.80	ADB	65,302,621	8.99	31,173,421	5.20	725,999,923
18	AF	-	99,400	99,400	-99,400	49.90	ADD	1,725,098	1.08	#N/A	#N/A	160,000,000
19	AFC	1,000	-	1,000	1,000	32.77	ADVANC	214,857,363	7.22	241,595,912	8.13	2,974,209,736
20	AGE	513,600	548,180	1,061,780	-34,580	14.30	AEONTS	17,767,974	7.11	11,410,746	4.56	250,000,000

Source : SET.OR.TH

ข้อมูลในเอกสารฉบับนี้ รวบรวมมาจากแหล่งข้อมูลที่น่าเชื่อถือ อย่างไรก็ตาม บริษัทหลักทรัพย์ คิงส์ฟอร์ด จำกัด (มหาชน) ไม่สามารถที่จะยืนยันหรือรับรองความถูกต้องของข้อมูลเหล่านี้ได้ ไม่ว่าประการใด ๆ บทวิเคราะห์ในเอกสารนี้ จัดทำขึ้นโดยอ้างอิงถึงข้อมูลทางวิชาการเกี่ยวกับหลักทรัพย์วิเคราะห์ และไม่ได้เป็นการชี้แนะหรือเสนอแนะให้ซื้อหรือขายหลักทรัพย์ใด ๆ การตัดสินใจซื้อหรือขายหลักทรัพย์ใด ๆ ของผู้อ่าน ไม่ว่าจะเกิดจากการอ่านบทความในเอกสารนี้หรือไม่ก็ตาม ล้วนเป็นผลจากการใช้วิจารณญาณของผู้อ่าน โดยไม่มีส่วนเกี่ยวข้องกับบริษัทผู้จัดทำใด ๆ กับ บริษัทหลักทรัพย์ คิงส์ฟอร์ด จำกัด (มหาชน) ไม่มีการผิด



คำแนะนำการลงทุน และความหมายของคำแนะนำการลงทุน

Stock Rating หมายถึงการให้คำแนะนำการลงทุนของบริษัท แบ่งเป็น 3 ระดับ

Buy หมายถึง ราคาพื้นฐานสูงกว่าราคาตลาด 15% หรือมากกว่า

Hold หมายถึงราคาพื้นฐานสูงกว่าราคาตลาดไม่เกิน 15% หรือต่ำกว่าราคาตลาดไม่เกิน 15 %

Sell หมายถึง ราคาพื้นฐานต่ำกว่าราคาตลาด 15% หรือมากกว่า

เอกสารฉบับนี้จัดทำขึ้นโดยบริษัทหลักทรัพย์คิงส์ฟอร์ด จำกัด (มหาชน) ข้อมูลที่ปรากฏในเอกสารฉบับนี้จัดทำโดยอาศัยข้อมูลที่จัดหาจากแหล่งที่เชื่อถือหรือควรเชื่อว่ามี ความน่าเชื่อถือ และ/หรือถูกต้อง อย่างไรก็ตามบริษัทไม่ยืนยัน และไม่รับรองถึงความครบถ้วนสมบูรณ์หรือถูกต้องของข้อมูลดังกล่าว และไม่ได้ประกันราคาหรือผลตอบแทน ของหลักทรัพย์ที่ปรากฏข้างต้น แม้ว่าข้อมูลดังกล่าวจะปรากฏข้อความที่อาจเป็นหรืออาจตีความว่าเป็นเช่นนั้นได้ บริษัทจึงไม่รับผิดชอบต่อการนำเอาข้อมูล ข้อความ ความเห็น และหรือบทสรุปที่ปรากฏในเอกสารฉบับนี้ไปใช้ไม่ว่ากรณีใดๆ ข้อมูลและความเห็นที่ปรากฏอยู่ในเอกสารฉบับนี้ได้ประสงค์จะชี้ชวน เสนอแนะ หรือจูงใจให้ลงทุน ใน หรือ ซื้อหรือขายหลักทรัพย์ที่ปรากฏในเอกสารฉบับนี้และข้อมูลมีการแก้ไขเพิ่มเติมเปลี่ยนแปลงโดยมีต้องแจ้งให้ทราบล่วงหน้า ผู้ลงทุนควรใช้ดุลยพินิจอย่างรอบคอบใน การลงทุนในหรือซื้อหรือขายหลักทรัพย์ บริษัทสงวนลิขสิทธิ์ในข้อมูลที่ปรากฏในเอกสารนี้ ห้ามมิให้ผู้ใดใช้ประโยชน์ ทำซ้ำ ดัดแปลง นำออกแสดง ทำให้ปรากฏหรือเผยแพร่ ต่อสาธารณชน ไม่ว่าด้วยประการใดๆ ซึ่งข้อมูลในเอกสารนี้ไม่ว่าทั้งหมดหรือบางส่วน เว้นแต่ได้รับอนุญาตเป็นหนังสือจากบริษัทเป็นการล่วงหน้า การกล่าว คัด หรืออ้างอิง ข้อมูลบางส่วนตามสมควรในเอกสารนี้ ไม่ว่าในบทความ บทวิเคราะห์ บทวิจัย หรือในเอกสาร หรือการสื่อสารอื่นใดจะต้องกระทำโดยถูกต้อง และไม่เป็นการก่อให้เกิดการ เข้าใจผิดหรือความเสียหายแก่บริษัท ต้องรับรู้ถึงความเป็นเจ้าของลิขสิทธิ์ในข้อมูลบริษัท และต้องอ้างอิงถึงเอกสารฉบับนี้ และวันที่ในเอกสารฉบับนี้ของบริษัทโดยชัดเจน การลงทุนในหรือซื้อหรือขายหลักทรัพย์ย่อมมีความเสี่ยง ท่านควรทำความเข้าใจอย่างถ่องแท้ต่อลักษณะของหลักทรัพย์แต่ละประเภทและควรศึกษาข้อมูลของบริษัทที่ออก หลักทรัพย์และข้อมูลอื่นใดที่เกี่ยวข้องก่อนการตัดสินใจลงทุนในหรือซื้อหรือขายหลักทรัพย์

ข้อมูลในเอกสารฉบับนี้ รวบรวมมาจากแหล่งข้อมูลที่นำเชื่อถือ อย่างไรก็ตาม บริษัทหลักทรัพย์ คิงส์ฟอร์ด จำกัด(มหาชน)ไม่สามารถที่จะยืนยันหรือรับรองความถูกต้องของข้อมูลเหล่านี้ได้ ไม่ว่าประการใดๆ บทวิเคราะห์ในเอกสารนี้ จัดทำขึ้นโดยอ้างอิง หลักเกณฑ์ทางวิชาการเกี่ยวกับหลักการวิเคราะห์ และมีได้เป็นการชี้แนะ หรือเสนอแนะให้ซื้อหรือขายหลักทรัพย์ใดๆ การตัดสินใจหรือขายหลักทรัพย์ใดๆ ของผู้อ่าน ไม่ว่าจะเกิดจากการอ่านบทความในเอกสารนี้หรือไม่ก็ตาม ล้วนเป็นผลจากการใช้ วิจารณญาณของผู้อ่าน โดยไม่มีส่วนเกี่ยวข้องกับบริษัทฯ กับ บริษัทหลักทรัพย์ คิงส์ฟอร์ด จำกัด(มหาชน) ไม่ว่ากรณีใด

Disclaimer



KINGSFORD

Thai Institute of Directors Association (IOD) – Corporate Governance Report Rating 2022 (CG Score) ข้อมูล 27 ตุลาคม 2565



AAV	AYUD	CFRESH	DRT	GLOBAL	JWD	MC	OTO	Q-CON	SEAOIL	STEC	TK	TVDH
ADVANC	BAFS	CGH	DTAC	GPI	K	MCOT	PAP	QH	SE-ED	STGT	TKN	TVI
AF	BAM	CHEWA	DUSIT	GPSC	KBANK	METCO	PCSGH	QTC	SELIC	STI	TKS	TVO
AH	BANPU	CHO	EA	GRAMMY	KCE	MFEC	PDG	RATCH	SENA	SUN	TKT	TWPC
AIRA	BAY	CIMBT	EASTW	GULF	KEX	MINT	PDJ	RBF	SENAJ	SUSCO	TMILL	U
AJ	BBIK	CK	ECF	GUNKUL	KGI	MONO	PG	RS	SGF	SUTHA	TMT	UAC
AKP	BBL	CKP	ECL	HANA	KKP	MOONG	PHOL	S	SHR	SVI	TNDT	UBIS
AKR	BCP	CM	EE	HARN	KSL	MSC	PLANB	S&J	SICT	SYMC	TNITY	UPOIC
ALLA	BCPG	CNT	EGCO	HENG	KTB	MST	PLANET	SAAM	SIRI	SYNTEC	TOA	UV
ALT	BDMS	COLOR	EPG	HMPRO	KTC	MTC	PLAT	SABINA	SIS	TACC	TOP	VCOM
AMA	BEM	COM7	ETC	ICC	LALIN	MVP	PORT	SAMART	SITHAI	TASCO*	TPBI	VGI
AMARIN	BEYOND	COMAN	ETE	ICHI	LANNA	NYCL	PPS	SAMTEL	SMP	TCAP	TQM	VIH
AMATA	BGC	COTTO	FN	III	LHFG	NEP	PR9	SAT	SNC	TEAMG	TRC	WACOAL
AMATAV	BGRIM	CPALL	FNS	ILINK	LIT	NER	PREB	SC	SONIC	TFMAMA	TRUE*	WAVE
ANAN	BIZ	CPF	FPI	LOXLEY	ILM	NKI	PRG	SCB	SORKON	THANA	TSC	WHA
AOT	BKI	CPI	FPT	IND	LPN	NOBLE	PRM	SCC	SPALI	THANI	TSR	WHAUP
AP	BOL	CPN	FSMART	INTUCH	LRH	NSI	PSH	SCCC	SPI	THCOM	TSTE	WICE
APURE	BPP	CRC	FVC	IP	LST	NVD	PSL	SCG	SPRC	THG*	TSTH	WINNER
ARIP	BRR	CSS	GC	IRC	MACO	NYT	PTG	SCGP	SPVI	THIP	TTA	XPG
ASP	BTS	DDD	GEL	IRPC	MAJOR	OISHI	PTT	SCM	SSC	THRE	TTB	ZEN
ASW	BTW	DELTA	GFPT	ITEL	MAKRO	OR	PTTEP	SCN	SSSC	THREL	TTCL	
AUCT	BWG	DEMCO	GGC	IVL	MALEE	ORI	PTTGC	SDC	SST	TIPCO	TTW	
AWC	CENTEL	DOHOME	GLAND	JTS	MBK	OSP	PYLON	SEAFCO	STA	TISCO	TU	



2S	ASEFA	BYD	DITTO	HTC	KISS	MK	PB	QLT	SFT	STANLY	TMI	UMI
7UP	ASIA	CBG	DMT	HUMAN	KK	MODERN*	PICO	RCL	SGP	STC	TNL	UOBKH
ABICO	ASIAN	CEN	DOD	HYDRO	KOOL	MTI	PIMO	RICHY	SIAM	STPI	TNP	UP
ABM	ASIMAR	CHARAN	DPAINT	ICN	KTIS	NBC	PIN	RJH	SINGER	SUC	TNR	UPF
ACE	ASK	CHAYO	DV8	IFS	KUMWEL	NCAP	PJW	ROJNA	SKE	SVOA	TOG	UTP
ACG	ASN	CHG	EASON	IIG	KUN	NCH	PL	RPC	SKN	SVT	TPA	VIBHA
ADB	ATP30	CHOTI	EFORL	IMH	KWC	NDR	PLE	RT	SKR	SWC	TPAC	VL
ADD	B	CHOW	ERW	INET	KWM	NETBAY	PM	RWI	SKY	SYNEX	TPCS	VPO
AEONTS	BA	CI	ESSO	INGRS	L&E	NEX	PMTA	S11	SLP	TAE	TPIPL	VRANDA
AGE	BC	CIG	ESTAR	INSET	LDC	NINE	PPP	SA	SMART	TAKUNI	TPIPP	WGE
AHC	BCH	CITY	FE	INSURE	LEO	NATION	PPPM	SABUY	SMD	TCC	TPLAS	WIKI
AIE	BE8	CIVIL	FLOYD	IRCP	LH	NNCL	PRAPAT	SAK	SMIT	TCMC	TPS	WIN
AIT	BEC	CMC	FORTH	IT	LHK	NOVA	PRECHA	SALEE	SMT	TFG	TQR	WINMED
ALUCON	SCAP	CPL	FSS	ITD	M	NP	PRIME	SAMCO	SNNP	TFI	TRITN	WORK
AMANAH	BH	CPW	FTE	J	MATCH	NRF	PRIN	SANKO	SNP	TFM	TRT	WP
AMR	BIG	CRANE	GBX	JAS	MBAX	NTV	PRINC	SAPPE	SO	TGH	TRU	XO
APCO	BJC	CRD	GCAP	JCK	MEGA	NUSA	PROEN	SAWAD	SPA	TIDLOR	TRV	YUASA
APCS	BJCHI	CSC	GENCO	JCKH	META	NWR	PROS	SCI	SPC	TIGER	TSE	ZIGA
AQUA	BLA	CSP	GJS	JMT	MFC	OCC	PROUD	SCP	SPCG	TIPH	TVT	
ARIN	BR	CV	GTB	JR	MGT	OGC	PSG	SE	SR	TITLE	TWP	
ARROW	BR1	CWT	GYT	KBS	MICRO	ONEE	PSTC	SECURE	SRICHA	TM	UBE	
AS	BROOK	DCC	HEMP	KCAR	MILL	PACO	PT	SFLEX	SSF	TMC	UEC	
ASAP	BSM	DHOUSE	HPT	KIAT	mitsib	PATO	PTC	SFP	SSP	TMD	UKEM	



A	B52	CCP	D	GLOCON	JMART	MATI	NC	PPM	SISB	SVH	TNH	UNIQ
A5	BEAUTY	CGD	DCON	GLORY	JSP	M-CHAI	NEWS	PRAKIT	SK	PTECH	TNPC	UPA
AI	BGT	CMAN	EKH	GREEN	JUBILE	MCS	NFC	PTL	SOLAR	TC	TOPP	UREKA
ALL	BLAND	CMO	EMC	GSC	KASET	MDX	NSL	RAM	SPACK	TCCC	TPCH	VARO
ALPHAX	BM	CMR	EP	HL	KCM	MENA	NV	ROCK	SPG	TCJ	TPOLY	W
AMC	BROCK	CPANEL	EVER	HTECH	KWI	MJD	PAF	RP	SQ	TEAM	TRUBB	WFX
APP	BSBM	CPT	F&D	IHL	KYE	MORE	PEACE	RPH	STARK	THE	TTI	WPH
AQ	BTNC	CSR	FMT	INOX	LEE	MPIC	PF	RSP	STECH	THMUI	TYCN	YGG
AU	CAZ	CTW	GIFT	JAK	LPH	MUD	PK	SIMAT	SUPER	TKC	UMS	

ช่วงคะแนน	สัญลักษณ์	ความหมาย
90 - 100		ดีเลิศ
80 - 89		ดีมาก
70 - 79		ดี
60 - 69		ดีพอใช้
50 - 59		ผ่าน
ต่ำกว่า 50	No logo given	N/A

การเปิดเผยผลการสำรวจของสมาคมส่งเสริมสถาบันกรรมการบริษัทไทย (IOD) ในเรื่องการกำกับดูแลกิจการ (Corporate Governance) นี้เป็นการดำเนินการตามนโยบายของสำนักงานคณะกรรมการกำกับหลักทรัพย์และตลาดหลักทรัพย์ โดยการสำรวจของ IOD เป็นการสำรวจและประเมินจากข้อมูลของบริษัทจดทะเบียนในตลาดหลักทรัพย์แห่งประเทศไทยและตลาดหลักทรัพย์เอ็มเอไอ ที่มีการเปิดเผยต่อสาธารณะและเป็นข้อมูลที่ผู้ลงทุนทั่วไปสามารถเข้าถึงได้ ดังนั้นผลสำรวจดังกล่าวจึงเป็นการนำเสนอในมุมมองของบุคคลภายนอกโดยไม่ได้เป็นการประเมินการปฏิบัติและไม่ได้มีการใช้ข้อมูลภายในในการประเมิน อนึ่ง ผลการสำรวจดังกล่าว เป็นผลการสำรวจ ณ วันที่ปรากฏในรายงานการกำกับดูแลกิจการบริษัทจดทะเบียนไทยเท่านั้น ดังนั้นผลการสำรวจจึงอาจเปลี่ยนแปลงได้ภายหลังวันดังกล่าว ทั้งนี้บริษัทหลักทรัพย์ คิงส์ฟอร์ด จำกัด (มหาชน) มิได้ยืนยันหรือรับรองถึงความถูกต้องของผลการสำรวจดังกล่าวแต่อย่างใด

ข้อมูลในเอกสารฉบับนี้ รวบรวมมาจากแหล่งข้อมูลที่นำเชื่อถือ อย่างไรก็ดี บริษัทหลักทรัพย์ คิงส์ฟอร์ด จำกัด(มหาชน)ไม่สามารถที่จะยืนยันหรือรับรองความถูกต้องของข้อมูลเหล่านี้ได้ ไม่ว่าประการใดๆ บทวิเคราะห์ในเอกสารนี้ จัดทำขึ้นโดยอ้างอิงหลักเกณฑ์ทางวิชาการเกี่ยวกับหลักการวิเคราะห์ และมีได้เป็นการชี้แนะ หรือเสนอแนะให้ซื้อหรือขายหลักทรัพย์ใดๆ การตัดสินใจซื้อหรือขายหลักทรัพย์ใดๆ ของผู้อ่าน ไม่ว่าจะเกิดจากการอ่านบทความในเอกสารนี้หรือไม่ก็ตาม ล้วนเป็นผลจากการใช้วิจารณญาณของผู้อ่าน โดยไม่มีส่วนเกี่ยวข้องกับหรือพึ่งพิงจาก IOD กับ บริษัทหลักทรัพย์ คิงส์ฟอร์ด จำกัด(มหาชน) ไม่ว่ากรณีใด

Disclaimer



KINGSFORD

Anti-Corruption Progress Indicator 2022 (ข้อมูล 7 เมษายน 2566)

บริษัทจดทะเบียนที่ได้ประกาศเจตนารมณ์เข้าร่วม CAC

AAI	CI	EKH	ICN	JMT	MENA	OTO	SA	SVOA	TKN	WIN
AH	CPW	EVER	ITC	JTS	MODERN	PRIME	SANKO	SVT	TMI	WPH
ASW	CV	FLOYD	J	LEO	NER	PRTR	SFLEX	TEGH	TPAS	
BBGI	DMT	GLOBAL	JAS	LH	OR	RBF	SIS	TGE	VARO	
CBG	DOHOME	GREEN	JMART	MEGA	OSP	RT	SUPER	TIPH	W	

บริษัทจดทะเบียนที่ได้ได้รับการรับรอง CAC

2S	BANPU	CHOW	EP	HARN	KCAR	MFEC	PG	PTTEP	SCN	SST	TKS	TU
7UP	BAY	CIG	EPG	HEALTH	KCE	MILL	PHOL	PTTGC	SEOIL	STA	TKT	TURTLE
AAI	BBL	CIMBT	ERW	HENG	KGI	MINT	PIMO	PYLON	SE-ED	STGT	TMD	TVDH
ADVANC	BCH	CM	ESTAR	HMPRO	KKP	MONO	PK	Q-CON	SELIC	STOWER	TMILL	TVI
AF	BCP	CMC	ETC	HTC	KSL	MOONG	PL	QH	SENA	SUSCO	TMT	TVO
AI	BCPG	COM7	ETE	ICC	KTB	MSC	PLANB	QLT	SGP	SVI	TNITY	TWPC
AIE	BE8	COTTO	FNS	ICHI	KTC	MST	PLANET	QTC	SINGER	SYMC	TNL	UBE
AIRA	BEC	CPALL	FPI	IFS	KWI	MTC	PLAT	RABBIT	SIRI	SYNTEC	TNP	UBIS
AJ	BEYOND	CPF	FPT	III	L&E	MTI	PM	RATCH	SITHAI	TAE	TNR	UEC
AKP	BGC	CPI	FSMART	ILINK	LANNA	NCAP	PPP	RML	SKR	TAKUNI	TOG	UKEM
AMA	BGRIM	CPL	FSS	ILM	LHFG	NEP	PPPM	RS	SMIT	TASCO	TOP	UOBKH
AMANAH	BKI	CPN	FTE	INET	LHK	NKI	PPS	RWI	SMK	TCAP	TOPP	UPF
AMATA	BLA	CRC	GBX	INOX	LPN	NOBLE	PR9	S&J	SMPC	TCMC	TPA	UV
AMATAV	BPP	CSC	GC	INSURE	LRH	NOK	PREB	SAAM	SNC	TFG	TPCS	VCOM
AP	BROOK	DCC	GCAP	INTUCH	M	NRF	PRG	SABINA	SNP	TFI	TPP	VGI
APCS	BRR	DELTA	GEL	IRC	MAJOR	NWR	PRINC	SAK	SORKON	TFMAMA	TRT	VIH
AS	BSBM	DEMCO	GFPT	IRPC	MAKRO	OCC	PRM	SAPPE	SPACK	TGH	TRU	WACOAL
ASIAN	BTS	DIMET	GGC	ITEL	MALEE	OGC	PROS	SAT	SPALI	THANI	TRUE	WHA
ASK	BWG	DRT	GJS	IVL	MATCH	ORI	PSH	SC	SPC	THCOM	TSC	WHAUP
ASP	CEN	DUSIT	GPI	JKN	MBAX	PAP	PSL	SCB	SPI	THIP	TSI	WICE
AWC	CENDEL	EA	GPSC	JR	MBK	PATO	PSTC	SCC	SPRC	THRE	TSTE	WIJK
AYUD	CFRESH	EASTW	GSTEEL	K	MC	PB	PT	SCCC	SRICHA	THREL	TSTH	XO
B	CGH	ECF	GULF	KASET	MCOT	PCSGH	PTECH	SCG	SSF	TIDLOR	TTA	YUASA
BAFS	CHEWA	ECL	GUNKUL	KBANK	META	PDG	PTG	SCGP	SSP	TIPCO	TTB	ZEN
BAM	CHOTI	EGCO	HANA	KBS	MFC	PDJ	PTT	SCM	SSSC	TISCO	TTCL	ZIGA

คำชี้แจง ข้อมูลบริษัทที่เข้าร่วมโครงการแนวร่วมปฏิบัติของภาคเอกชนไทยในการต่อต้านทุจริต (Thai CAC) ของสมาคมส่งเสริมสถาบันกรรมการบริษัทไทย มี 2 กลุ่ม คือ

- ได้ประกาศเจตนารมณ์เข้าร่วม CAC
- ได้รับการรับรอง CAC

การเปิดเผยผลการประเมินดัชนีชี้วัดความคืบหน้าการป้องกันการมีส่วนเกี่ยวข้องกับการทุจริตคอร์รัปชัน (Anti-corruption Progress Indicators) ของบริษัทจดทะเบียนในตลาดหลักทรัพย์แห่งประเทศไทยซึ่งจัดทำโดยสถาบันไทยพัฒน์ เป็นการดำเนินการตามนโยบายและตามแผนพัฒนาความยั่งยืนสำหรับบริษัทจดทะเบียนของสำนักงานคณะกรรมการกำกับหลักทรัพย์และตลาดหลักทรัพย์ โดยผลการประเมินดังกล่าวของสถาบันไทยพัฒน์ อาศัยข้อมูลที่ได้รับจากบริษัทจดทะเบียนตามที่บริษัทจดทะเบียนได้ระบุในแบบแสดงข้อมูลเพื่อการประเมิน Anti-corruption ซึ่งได้อ้างอิงข้อมูลมาจากแบบแสดงรายการข้อมูลประจำปี (แบบ 56-1) รายงานประจำปี (แบบ 56-2) หรือในบุคคลภายนอก โดยมีได้เป็นการประเมินการปฏิบัติของบริษัทจดทะเบียนในตลาดหลักทรัพย์แห่งประเทศไทย และมีได้ใช้ข้อมูลภายใต้เพื่อการประเมินเนื่องจากผลการประเมินดังกล่าวเป็นเพียงผลการประเมิน ณ วันที่ปรากฏในผลการประเมินเท่านั้น ดังนั้นผลการประเมินจึงอาจเปลี่ยนแปลงได้ภายหลังจากวันดังกล่าว หรือเมื่อข้อมูลที่เกี่ยวข้องมีการเปลี่ยนแปลง ทั้งนี้ บริษัทหลักทรัพย์ คิงส์ฟอร์ด จำกัด (มหาชน) มิได้ยืนยัน ตรวจสอบ หรือรับรองความถูกต้องครบถ้วนของผลการประเมินดังกล่าวแต่อย่างใด

ข้อมูลในเอกสารฉบับนี้ รวบรวมมาจากแหล่งข้อมูลที่นำเชื่อถือ อย่างไรก็ดี บริษัทหลักทรัพย์ คิงส์ฟอร์ด จำกัด (มหาชน) ไม่สามารถที่จะยืนยันหรือรับรองความถูกต้องของข้อมูลเหล่านี้ได้ ไม่ว่าประการใด ๆ บทวิเคราะห์ในเอกสารนี้ จัดทำขึ้นโดยอ้างอิงหลักเกณฑ์ทางวิชาการเกี่ยวกับหลักการวิเคราะห์ และมีได้เป็นการชี้แนะ หรือเสนอแนะให้ซื้อหรือขายหลักทรัพย์ใดๆ การตัดสินใจซื้อหรือขายหลักทรัพย์ใดๆ ของผู้อ่าน ไม่ว่าจะได้เกิดจากการอ่านบทความในเอกสารนี้หรือไม่ก็ตาม ล้วนเป็นผลจากการใช้วิจารณญาณของผู้อ่าน โดยไม่มีส่วนเกี่ยวข้องหรือพึ่งพิงผูกพันใดๆ กับ บริษัทหลักทรัพย์ คิงส์ฟอร์ด จำกัด (มหาชน) ไม่ว่ากรณีใด

ชื่อ	นามสกุล	ตำแหน่ง	เลขที่ทะเบียน SEC	โทรศัพท์	อีเมล	เป็นนักวิเคราะห์ทางด้านปัจจัยพื้นฐาน (โปรดระบุชื่อหุ้นและกลุ่มอุตสาหกรรม)
อภิชัย	เรามาณะชัย	ผู้ช่วยกรรมการผู้จัดการ นักวิเคราะห์การลงทุนปัจจัยทางเทคนิค นักวิเคราะห์กลยุทธ์การลงทุน นักวิเคราะห์การลงทุนปัจจัยพื้นฐานด้านตลาดทุน	002939	02 829 6999 Ext. 2200	apichai.ra@kfsec.co.th	
นพพร	ฉายแก้ว	ผู้จัดการอาวุโส	043964	02 829 6999 Ext. 2203	noppom.ch@kfsec.co.th	พลังงานและปิโตรเคมี ยานยนต์ ขนส่งทางอากาศ
ณัฐวิชัย	ภูสุนทรศรี	นักวิเคราะห์	087077	02 829 6999 Ext. 2204	nattawat.po@kfsec.co.th	อาหาร, การแพทย์, พาณิชยกรรม
ณัฐ	แก้วบริสุทธ์สกุล	ผู้ช่วยนักวิเคราะห์				เทคโนโลยีสารสนเทศและการสื่อสาร และกลุ่มบริการรับเหมาก่อสร้าง