



Market Timing

20 September 2023

Stock picks : -

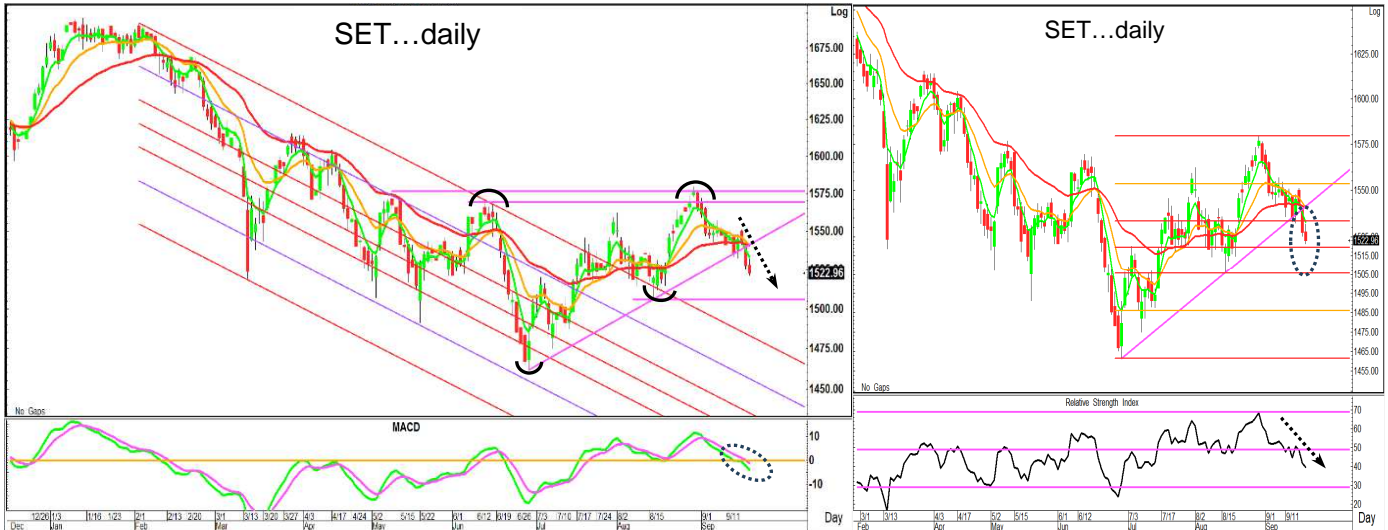
Stocks to monitor : INTUCH, COM7, BYD

Support: 1515, 1500-1505, 1485

Resistance: 1530, 1540, 1550

Technical analyst
เปรมสุข ชลพานิช
Technical analyst
ชาญเดช หลีศรีรัตน์

อ่อนแรงอยู่ใต้แรงกดดันค่าเฉลี่ย 5 วัน



SET แกว่งตัวขึ้นไปทำจุดสูงสุดของวันอยู่ที่ 1531.64(+4.07) ก่อนอ่อนตัวถอยลงมาทำจุดต่ำสุดของวันอยู่ที่ 1521.41(-6.16) ในขณะที่ ปิดตลาดอยู่ที่ระดับ 1522.96 จุด ลดลง 4.61 จุด หรือ -0.30%

มุมมองเทคนิควันนี้: หลังหลุดแนว low to low วานนี้ SET ยังอ่อนตัวทำจุดต่ำที่ต่ำกว่าวันก่อน ด้าน MACD ชะลอตัวใต้ signal line ลงสู่แดนลบมากขึ้น ส่วน RSI ก็อ่อนแรงต่อเนื่องจากวันก่อน เตือนความเสี่ยงที่ SET จะชะลอตัวใต้เส้นเฉลี่ย 5 วัน ลงหาแนวรับถัดไปแถว 1515 และ 1500-1505 ส่วนแนวต้านเส้นเฉลี่ย 5 วัน จะอยู่แถว 1530 และมีด่านถัดไปแถว 1540

ทิศทางตลาดในภาพหลัก: ผลกระทบของการระบาดของโควิด กัดดัน SET ชะลอตัวถดถอยลึกกลงไปทำจุดต่ำแถว 969(มี.ค. 63) ก่อนเกิดการฟื้นตัวขึ้นแรงๆ 1 ระลอก โดยเดินทางขึ้นไปทำจุดสูงแถว 1455(มี.ย. 63) แล้วชะลอตัวลงมาอีกครั้ง โดยถอยลงมาแถว 1187(ต.ค. 63) ทำจุดต่ำที่ยกตัวสูงขึ้น ก่อนพลิกตัวผ่านด่าน 1455 สร้างสัญญาณกลับตัวที่ดี แม้ว่าจะมีการผันผวนระหว่างทาง แต่ก็เดินทางทำจุดสูงที่ยกตัวขึ้นต่อเนื่อง จนขึ้นไปทำจุดสูงแถว 1718(ก.พ. 65) ก่อนส่งสัญญาณอ่อนแรง โดยถดถอยลึกกลงมาแถว 1580 และติดตัวกลับแรงขึ้นมาอีกครั้ง อย่างไรก็ตาม SET ไม่สามารถทำจุดสูงขึ้นไปได้อีกแถว 1708

หลังจากนั้น SET ชะลอตัวใต้กลุ่มเส้นเฉลี่ยมาแถวจุดต่ำ 1580 แล้วติดตัวไปแค่แถว 1664 ทำจุดสูงที่ต่ำลง ก่อนถดถอยลึกกลงมาแถว 1517 ขณะที่ MACD เกิด Divergence ชิงบวก หนุนตลาดฟื้นตัวเหนือกลุ่มเส้นค่าเฉลี่ยขึ้นไปแถว 1672 แต่ MACD เตือน Divergence ชิงลบ และถดถอยลงใต้ Signal line กัดดันตลาดลงมาตั้งฐาน W บริเวณ 1550 ก่อนติดตัวกลับ และไต่ระดับผ่านจุดสูง 1672 ขึ้นไปแถว 1695 แล้วเริ่มแกว่งออกข้าง ขณะที่ MACD ถดถอยลงใต้ Signal line ให้สัญญาณอ่อนแรง ทำให้ SET ถดถอยลงใต้กลุ่มเส้นเฉลี่ย และหลุดเส้นแนว low to low พร้อม MACD ถดถอยลงสู่แดนลบ กัดดันให้ SET ถดถอยลงมาแถวฐานจุดต่ำเก่า 1517 ก่อนติดตัวขึ้นมาติดเส้นกอดและเส้นเฉลี่ยแถว 1615 แล้วอ่อนตัวลงมาอีกครั้ง แม้ว่าจะมีแรงดีดตัวระหว่างถดถอย แต่ก็ไม่ผ่านด่านเส้นกอดให้ภาพจุดสูงที่ต่ำลง และท้ายสุดได้ถดถอยทำจุดต่ำใหม่ระหว่างซื้อขายแถว 1491 แต่ยังคงติดตัวขึ้นปิดเหนือ 1500 ขณะที่ MACD มี Divergence ชิงบวก ซึ่งหนุน SET ติดตัวผ่านแนวเส้นกอดระยะสั้น ขึ้นมาแถว 1570 ก่อนอ่อนแรงลงใต้กลุ่มเส้นเฉลี่ย และถดถอยหลุด 1490 เตือนความเสี่ยงจะถดถอยลงหาโซนล่างช่องขนานกอดตัว ซึ่ง SET ใต้ถดถอยไปแถว 1461 ก่อนติดตัวเหนือเส้นเฉลี่ย 5 วัน ผ่านขอบบนช่องกอดตัว เข้าทดสอบแถว 1562 แล้วย่อตัวไม่หลุด 1500 มาแถวเส้นกอดตัว ก่อนติดตัวทดสอบเป้าแบ่งทำกำไร 1575 แล้วย่อตัวหลุดแนวรับ low to low 1530 ลงมา ซึ่งกลับมาให้ภาพเชิงลบระยะสั้น

โดยสรุป SET ชะลอตัวลงมาแถว 1460 ก่อนติดตัวผ่านขอบบนช่องขนาน ขึ้นมาแถวโซนแบ่งขายทำกำไร 1575 แล้วย่อตัวมาแถวแนวรับ 1530 ทั้งนี้ ประเมิน SET มีแนวรับถัดไปแถว 1500 และ 1480 ซึ่งน่าจะประคองตัวเหนือ 1500 เพื่อรักษาโอกาสแกว่งตัวกลับเข้าทดสอบแนวต้านแถว 1550, 1575 และ 1600

Disclaimers: The information, statements, forecasts and projections contained herein, including any expression of opinion, are based upon sourced believed to be reliable but their accuracy completeness or correctness are not guaranteed. Expressions of opinion herein were arrived at after due and careful consideration and they were based upon the best information then known to us, and in our opinion are fair and reasonable in the circumstances prevailing at the time. Expressions of opinion contained herein are subject to change without notice. Kasikorn Securities Public Company Limited also may be the issuer of structured notes on the securities which are the constituents of SET50 index.



Stocks to monitor



INTUCH ราคาแกว่งตัวตั้งฐานบริเวณ 72-72.5 ล่าสุดติดตัวแรงเหนือเส้นเฉลี่ย 5 วัน และขึ้นทำจุดสูงระยะสั้น ด้าน MACD เติบโตเหนือ Signal line เข้าหาเส้นศูนย์ มีแนวโน้มจะกลับขึ้นแดนบวก สนับสนุนโอกาสที่ราคาจะมีแรงแกว่งตัวเหนือเส้นเฉลี่ยขึ้นได้ต่อ

แนวรับ : 73 +/-
แนวต้าน : 75.25 & 77 & 79.5

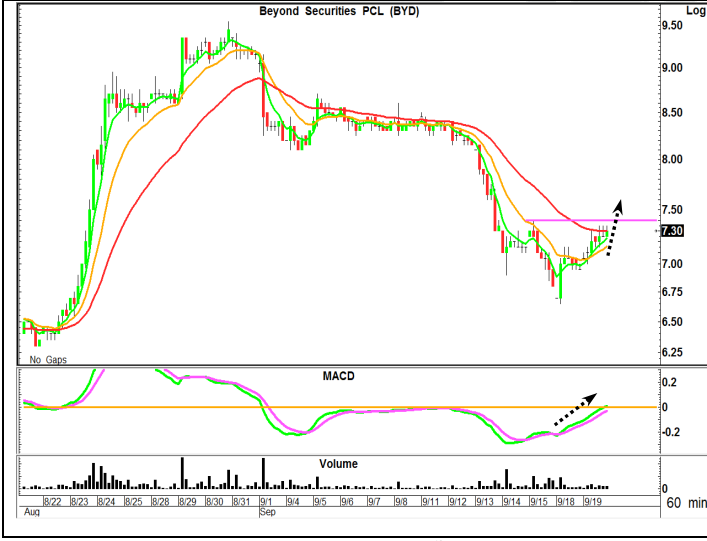
คำแนะนำ- ซื้อเล่นรอบ และรับเพิ่มหากย่อลงมาแถว 73 โดยมีแนวรอแบ่งขายทำกำไรอยู่แถว 77 และ 79.5 ขณะที่ ใช้การถดถอยหลุด 72 เป็น stop loss



COM7 ราคาได้ระดับขึ้นมาแถว 33 ก่อนย่อมาตั้งฐานที่แนว 50% ช่องขนานแถว 30.25-30.5 ล่าสุดติดตัวเหนือเส้นเฉลี่ย 5 วัน ด้วย Vol. เพิ่มขึ้น ด้าน MACD ตั้งฐานเหนือเส้นศูนย์ มีแนวโน้มวกตัดขึ้นเหนือ Signal line มีสิทธิหุ้นราคาแกว่งตัวเข้าหากรอบด้านบน

แนวรับ : 31.25 +/-
แนวต้าน : 33 & 34 & 35

คำแนะนำ- ซื้อแก๊งกำไร และรับเพิ่มหากย่อมาแถว 31.25 โดยมีแนวรอแบ่งขายทำกำไรอยู่แถว 34 และ 35 ขณะที่ ใช้การถดถอยหลุด 30.5 เป็น stop loss



BYD ระดับขั้วโหมง ราคาย่อตัวมาแถว 6.65 แล้วพลิกตัวได้ระดับเข้าหาจุดสูงระยะสั้น ด้าน MACD ทำ Divergence เชิงบวก และเติบโตเหนือ Signal line เข้าหาเส้นศูนย์ ดมีแนวโน้มจะยกตัวขึ้นแดนบวก มีสิทธิหุ้นราคาข้ามผ่านจุดสูงระยะสั้น เพื่อแกว่งตัวขึ้นได้ต่อ

แนวรับ : 7.15 +/-
แนวต้าน : 7.45 & 7.65 & 7.9

คำแนะนำ- ซื้อแก๊งกำไร และรับเพิ่มหากย่อมาแถว 7.15 โดยมีแนวรอแบ่งขายทำกำไรอยู่แถว 7.65 และ 7.9 ขณะที่ ใช้การถดถอยหลุด 7.05 เป็น stop loss

** หุ่นแนะนำ ใน Stocks to monitor หมายถึง ให้ ซื้อ หรือ ขาย ส่วนแรก 50% ที่ราคาเปิด, สำหรับส่วนที่เหลืออีก 50% ให้กินไว้เพื่อเข้า ซื้อ หรือ ขาย เมื่อมาถึงเป้าหมายแนวรับหรือแนวต้านที่ให้ โดยเราจะติดตามหุ่นที่แนะนำไปอีก 3 วันทำการ ซึ่งติดตามได้ในรายงานวิเคราะห์หน้าถัดไป **

Disclaimer: The information, statements, forecasts and projections contained herein, including any expression of opinion, are based upon sources believed to be reliable, but their accuracy completeness or correctness are not guaranteed. Expressions of opinion herein were arrived at after due and careful consideration. They were based upon the best information then known to us and in our opinion were fair and reasonable in the circumstances prevailing at the time. Expressions of opinion contained herein are subject to change without notice. Kasikorn Securities Public Company Limited may also be the issuer of structured notes on securities that are constituents of the SET50 index.



Recommendation Update

Stock picks (Follow-Up)

Stock	Cost	Last	Position
-	-	-	-

Stocks to monitor (Follow-Up)

Stock	Cost	Last	Position
BBL*	169.5, 165 (167.25)	166	ติดตามเป็นวันสุดท้าย โดยราคาย่อตัวมาแถวแนวรับเพิ่ม 165 คงใช้การถดถอยหลุด 162.5 เป็น stop loss แต่หากไม่ถดถอยหลุดแนวดังกล่าว นามิแรงติดตัวกลับ โดยปรับเป้ารอขายเป็นแถว 172 และ 177
SJWD*	16.5, 16.1 (16.3)	15.8	ติดตามเป็นวันสุดท้าย โดยคงใช้การถดถอยหลุด 15.8 เป็น stop loss แต่หากไม่ถดถอยหลุดแนวดังกล่าว ยังคงมุมมอง นามิแรงถดถอยแนว 17
IVL*	28, 27 (27.5)	27.25	ติดตามเป็นวันสุดท้าย โดยราคาย่อตัวมาแถวแนวรับเพิ่ม 27 คงใช้การถดถอยหลุด 26.5 เป็น stop loss แต่หากไม่ถดถอยหลุดแนวดังกล่าว นามิแรงติดตัวกลับ โดยปรับเป้ารอขายเป็นแถว 28.75 และ 29.75
ADVANC	222	225	ราคาติดตัวขึ้นมาบ้าง นามิแรงถดถอยทำกำไรแถว 230 และ 236 โดยมีบริเวณ 218 เป็นแนวรับเพิ่ม ในขณะที่ ใช้การถดถอยหลุด 215 เป็น stop loss
SCGP	38.75, 38.25 (38.5)	38.75	ราคาย่อตัวมาแถวแนวรับเพิ่ม 38.25 คงใช้การถดถอยหลุด 37.5 เป็น stop loss แต่หากยังไม่ถดถอยหลุดแนวดังกล่าว นามิแรงติดตัวกลับ โดยปรับเป้ารอขายเป็นแถว 40.5 และ 42.5
BEM*	8.7, 8.55 (8.62)	8.7	ราคาย่อตัวมาแถวแนวรับเพิ่ม 8.55 คงใช้การถดถอยหลุด 8.4 เป็น stop loss แต่หากยังไม่ถดถอยหลุดแนวดังกล่าว นามิแรงติดตัวกลับ โดยปรับเป้ารอขายเป็นแถว 9 และ 9.3
TRUE*	7.55	7.65	ราคาแกว่งตัวในกรอบที่ให้ นามิแรงถดถอยทำกำไรแถว 7.9 และ 8.2 โดยมีบริเวณ 7.4 เป็นแนวรับเพิ่ม ในขณะที่ ใช้การถดถอยหลุด 7.25 เป็น stop loss
KAMART*	13.2, 13 (13.1)	13.1	ราคาย่อตัวมาแถวแนวรับเพิ่ม 13 คงใช้การถดถอยหลุด 12.7 เป็น stop loss แต่หากยังไม่ถดถอยหลุดแนวดังกล่าว นามิแรงติดตัวกลับ โดยปรับเป้ารอขายเป็นแถว 13.7 และ 14.2
BTS*	7.3	7.3	ราคาแกว่งตัวในกรอบที่ให้ นามิแรงถดถอยทำกำไรแถว 7.65 และ 7.9 โดยมีบริเวณ 7.15 เป็นแนวรอเข้ารับเพิ่ม ในขณะที่ ใช้การถดถอยหลุด 7.05 เป็น stop loss

จุดขาย และ แนว stop loss จะ update ให้วันต่อวัน โดยลูกค้าสามารถติดตามได้ในตาราง recommendation update โดยหุ้น Stocks to monitor จะติดตามให้อีก 3 วันทำการ หลังแนะนำ โดยกรอบในรายงานควรใช้ในช่วง 5 ทำการ หากไม่ถึงเป้า นำขายออกไปก่อน ส่วนตัวหุ้นที่เลือกเป็น Stock Picks จะติดตาม update ต่อเนื่อง จนกว่าจะให้ปิดสถานะขายทำกำไร หรือ ยอมตัดขาดทุน ชื่อหุ้นที่มีเครื่องหมาย * หมายถึง หุ้นที่เริ่มติดตาม หรือมีการเปลี่ยนแปลงมุมมอง หรือ แนวรับและแนวต้าน ต่างไปจากวันก่อนหน้า



Most Active Value

Stock	Support	Resistance	Recommend
BDMS (26.25)	25.5/24.9	26.75/28	ระดับวัน ราคาได้อ่อนแรงลงเข้าใกล้ขอบล่างของช่องขนานกอดตัว ด้าน MACD ยังให้น้ำหนักลบ อย่างไรก็ตาม ประเมิน ราคายังไม่หลุดแนวรับ และตั้งตัวกลับ
CPALL (62.25)	61.25/59.75	63.75/64.75	ระดับวัน ราคาได้อ่อนแรงลงเข้าหาแนวรองรับเชิงการวัดบริเวณ 61.8% ด้าน MACD ยังให้น้ำหนักลบ อย่างไรก็ตาม ประเมิน ราคายังไม่หลุดแนวรับ และตั้งตัวกลับ
PTT (34)	33.5/32	35.25/36.5	ระดับวัน ราคาได้อ่อนแรงลงเข้าหาแนวรองรับเชิงการวัดบริเวณ 38.2% พร้อมด้วย vol แต่ด้าน MACD เริ่มยกตัวเข้าหา Signal line มีสิทธิ์ที่ราคาจะเห็นการตั้งตัวกลับ
PTTEP (169)	167.5/164	170.5/172.5	ระดับวัน ราคาได้ยกตัวขึ้นต่อเนื่อง พร้อมด้วย vol ที่เพิ่มสูงขึ้น ด้านสัญญาณของ MACD ยังให้น้ำหนักบวก มีสิทธิ์ที่ราคาจะสามารถยกตัวขึ้นต่อ
ADVANC (225)	223/219	228/232	ระดับวัน ราคาได้ระดับขึ้นเหนือค่าเฉลี่ย 5 วัน ข้ามผ่านแนวเส้นกอด พร้อมด้วย vol ที่เพิ่มสูงขึ้น สร้างโอกาสที่ราคาจะสามารถยกตัวขึ้นต่อ

Most Active Value Hilight



Technical analyst: เปรมสุข ชลทานวณิชย์ premsuk.c@kasikornsecurities.com 02-796-0043
 Technical analyst: ชานูเดช หลีทศรัตน์ chandech.l@kasikornsecurities.com 02-796-0040

Analyst Certification

Disclaimer: The information, statements, forecasts and projections contained herein, including any expression of opinion, are based upon sources believed to be reliable, but their accuracy, completeness or correctness are not guaranteed. Expressions of opinion herein were arrived at after due and careful consideration. They were based upon the best information then known to us and in our opinion were fair and reasonable in the circumstances prevailing at the time. Expressions of opinion contained herein are subject to change without notice. Kasikorn Securities Public Company Limited may also be the issuer of structured notes on securities that are constituents of the SET50 index.



The views expressed in this research report accurately reflect the personal views of the analyst(s) about the subject security(ies) and subject company(ies); and a part of the compensation of the research analyst(s) was, is, or will be, directly or indirectly, related to the specific recommendations or views expressed in the report.

Investment Ratings

Outperform: Expected total return of 10% or more within a 12-month period

Neutral: Expected total return between -10% and 10% within a 12-month period

Underperform: Expected total return of -10% or worse within a 12-month period

General Disclaimer

This document is prepared by Kasikorn Securities Public Company Limited (“**KS**”). This document has been prepared for individual clients of KS only and must not, either in whole or in part, be copied, photocopied or duplicated in any form or by any means or distributed to any other person. If you are not the intended recipient you must not use or disclose the information in this research in any way. If you received it in error, please immediately notify KS by return e-mail and delete the document. We do not guarantee the integrity of any e-mails or attached files and are not responsible for any changes made to them by any other person.

This document, including information, data, statements, forecasts, analysis and projections contained herein, including any expression of opinion, is based on public available information or information obtained from sources believed to be reliable, but KS does not make any representation or warranty on, assumes no responsibilities for nor guarantees the accuracy, completeness, correctness or timeliness of such information. KS accepts no obligation to correct or update the information or opinions in it. The statements or expressions of opinion herein were arrived at after due and careful consideration and they were based upon such information or sources then, and in our opinion are fair and reasonable in the circumstances prevailing at the time. The information or expressions of opinion contained herein are subject to change without notice.

Nothing in this document shall be construed as an offer or a solicitation of an offer to buy or sell any securities or products, or to engage in or refrain from engaging in any transaction. In preparing this document, KS did not take into account your specific investment objectives, financial situation or particular needs. This document is for your information only and is not to be taken in substitution for the exercise of your judgment. KS salespeople, traders and other professionals may provide oral or written market commentary or trading strategies to our clients that reflect opinions which are contrary to the opinions expressed in this document. Before making an investment decision on the basis of this document, you should obtain independent financial, legal or other advice and consider the appropriateness of investment in light of your particular investment needs, objectives and financial circumstances. There are risks involved in the investment in securities. KS accepts no liability whatsoever for any direct, indirect, consequential or other loss (including claim for loss of profit) arising from any use of or reliance upon this document and/or further communication given in relation to this document.

Any valuations, opinions, estimates, forecasts, projections, ratings or risk assessments herein constitute a judgment as of the date of this document, and there can be no assurance that future results or events will be consistent with any such valuations, opinions, estimates, forecasts, projections, ratings or risk assessments. Any valuations, opinions, estimates, forecasts, projections, ratings or risk assessments described in this document were based upon a number of estimates and assumptions and are inherently subject to significant uncertainties or contingencies. It can be expected that one or more of the estimates on which the valuations, opinions, estimates, forecasts, projections, ratings or risk assessments were based will not materialize or will vary significantly from actual results. Therefore, the inclusion of the valuations, opinions, estimates, forecasts, projections, ratings or risk assessments described herein is not to be relied upon as a representation and/or warranty by KS (i) that such valuations, opinions, estimates, forecasts, projections, ratings or risk assessments or their underlying assumptions will be achieved, or (ii) that there is an assurance that future results or events will be consistent with any such valuations, opinions, estimates, forecasts, projections, ratings or risk assessments stated therein.

KS along with its affiliates and/or persons associated with it may from time to time have interests in the securities mentioned in this document. KS and its associates, their directors and/or employees may have positions in, and may effect transactions in securities mentioned herein and may also perform or seek to perform broking, investment banking, advisory and other securities services for companies mentioned in this document.

Corporate Governance Report Disclaimer

The disclosure of the survey result of the Thai Institute of Directors Association (“**IOD**”) regarding corporate governance is made pursuant to the policy of the Office of the Securities and Exchange Commission. The survey of the IOD is based on the information of companies listed on the Stock Exchange of Thailand and the Market of Alternative Investment disclosed to the public and able to be accessed by a general public investor at The Thai Institute of Directors Association (IOD). The result, therefore, is from the perspective of a third party. It is not an evaluation of operation and is not based on inside information.

The survey result is as of the data appearing in the Corporate Governance Report of Thai Listed Companies. As a result, the survey result may be changed after that date. KS does not confirm nor certify the accuracy of such survey result.

Structured Notes and Derivative Warrants Disclaimer

Disclaimer: The information, statements, forecasts and projections contained herein, including any expression of opinion, are based upon sources believed to be reliable, but their accuracy, completeness or correctness are not guaranteed. Expressions of opinion herein were arrived at after due and careful consideration. They were based upon the best information then known to us and in our opinion were fair and reasonable in the circumstances prevailing at the time. Expressions of opinion contained herein are subject to change without notice. Kasikorn Securities Public Company Limited may also be the issuer of structured notes on securities that are constituents of the SET50 index.



KS may be the issuer of structured notes on these securities.

KS acts as market maker and issuer of Derivative Warrants ("DWs") on the underlying stocks listed below. Investors should carefully read the details of the DWs in the prospectus before making any investment decisions.

DWs Underlying: AAV, ADVANC, AMATA, AOT, AP, AWC, BAM, BANPU, BBL, BCH, BCP, BDMS, BEM, BGRIM, BH, BLA, BTS, CBG, CENTEL, CHG, CK, COM7, CPALL, CPF, CPN, CRC, DELTA, DOHOME, EA, EGCO, ESSO, FORTH, GLOBAL, GPSC, GULF, GUNKUL, HANA, HMPRO, INTUCH, IRPC, IVL, JMART, JMT, KCE, KEX, KKP, KTB, KTC, LH, MEGA, MINT, MTC, OR, OSP, PLANB, PSL, PTG, PTT, PTTEP, PTTGC, RATCH, RCL, SAWAD, SCB, SCC, SCGP, SET50, SINGER, SIRI, SJWD, SPALI, SPRC, STA, STGT, TCAP, THG, TIDLOR, TIPH, TISCO, TOP, TQM, TRUE, TTB, TU, VGI, WHA.



Disclaimer: The information, statements, forecasts and projections contained herein, including any expression of opinion, are based upon sources believed to be reliable, but their accuracy completeness or correctness are not guaranteed. Expressions of opinion herein were arrived at after due and careful consideration. They were based upon the best information then known to us and in our opinion were fair and reasonable in the circumstances prevailing at the time. Expressions of opinion contained herein are subject to change without notice. Kasikorn Securities Public Company Limited may also be the issuer of structured notes on securities that are constituents of the SET50 index.