

Investment Strategy

- **สรุปภาพรวมตลาด:**
- คืบที่ผ่านมาหุ้นสหรัฐย่อตัวลง S&P 500 ปิดที่ 4,444.0 ลบ 0.2% นำโดยหุ้นพลังงานลบ 0.8% ตามราคาพลังงานที่ปรับตัวลง ภาพรวมตลาดหุ้น 9 ใน 11 กลุ่มในดัชนีนี้ปิดลบ เนื่องจากนักลงทุนขายลดความเสี่ยงก่อนผลการประชุม FOMC ด้าน STOXX 600 ปิดทรงตัว นักลงทุนซื้อขายระมัดระวังรอการประชุมนานาชาติกลางอังกฤษและสวีเดนพรุ่งนี้
- หุ้นเอเชียเข้าส่วนใหญ่เปิดลบ โดยฝั่งญี่ปุ่นมีรายงานยอดส่งออกหดตัวน้อยกว่าคาด 0.8% yoy และจีนมีประกาศอัตราดอกเบี้ยเงินกู้ขึ้นที่ 1 ปี ตลาดคาดคงดอกเบี้ยที่ 3.45%
- พิวเจอร์ทองทรงตัวที่ 1,953.7 \$/oz ด้านน้ำมันนักลงทุนขายทำกำไรหลังน้ำมัน WTI พุ่งขึ้นเหนือ 92 \$/bbl กดให้ราคาย่อตัว 0.3% ปิดที่ 91.2 \$/bbl ขณะที่เข้านี้คาดเงินบาทอ่อนค่าสุดในรอบ 10 เดือน ทะลุ 36 บาทต่อดอลลาร์ ตามมุมมองเฟดจบรอบการขึ้นดอกเบี้ย และความกังวลนโยบายกระตุ้นเศรษฐกิจในประเทศอาจหนุนเงินเฟ้อเร่งตัว
- ตลาดหุ้นไทยมีโอกาสปรับฐานต่อเนื่องหลังหลุดแนวรับสำคัญที่ 1,535 จุด โดยนักลงทุนยังรอจับตาดูทิศทางนโยบายการเงินจากการประชุมเฟดต่อนี้หลังอัตราเงินเฟ้อสูงเกินเป้าหมาย รวมถึงราคาน้ำมันปรับตัวสูงขึ้นหนุนเงินเฟ้อต่อ ขณะที่ไทยยังไม่มีการปรับขึ้นดอกเบี้ยบาทอ่อนค่าแรงกดดันเม็ดเงินต่างชาติไหลออกต่อเนื่อง คาดวันนี้ SET เสี่ยงปรับตัวลงต่อได้ แนะนำหุ้นกลุ่ม defensive หรือได้ประโยชน์จากบาทอ่อน

หุ้นแนะนำ

TU : บาทอ่อนหนุนกลุ่มส่งออก ธุรกิจหลักมีสัญญาณฟื้นตัวโดยเฉพาะอาหารทะเลแปรรูปยอดขายเติบโต คาดปริมาณขายเพิ่มขึ้น 3Q23 เป็นไฮ-ซีซั่นการส่งออก อุปสงค์ลูกค้าฟื้นตัว EBITDA เริ่มเห็นสัญญาณฟื้นตัว %qoq ต้นทุนลดลงครึ่งปีหลัง TP 16 บาท

BEM : รายงานจรรยาบรรณ ส.ค. 2023 : สายสีน้ำเงินทำจุดสูงสุดใหม่ 1.การจรรยา (ทางด่วน) : การจรรยาเพิ่มขึ้นทั้ง MoM (2%) และ YoY 2.จำนวนผู้โดยสาร (รถไฟ): สูงสุดใหม่ที่ 527,000 เที่ยว และทำจุดสูงสุดใหม่ คาดกำไร 3Q23 สามารถเติบโตได้ดีทั้ง yoy และ qoq สหับสนุนโดยปริมาณรถที่ใช้บริการทางด่วน และจำนวนผู้โดยสารที่ใช้บริการรถไฟฟ้าเพิ่มขึ้น Bloomberg consensus TP 10.85 บาท

PTTEP : ได้ประโยชน์จากตลาดน้ำมันที่ตึงตัว เนื่องจากความกังวลเรื่องอุปทานที่ตึงตัวทั้งจากซาอุดีอาระเบียและรัสเซียลดอุปทาน รวมถึงสหรัฐยังคงคาดว่าสหรัฐจะมีการผลิตจากแหล่งชั้นหินดินดานที่ลดลงในเดือน ต.ค. TP 189 บาท

Fundamental Stock

STEC: ปรับลดคำแนะนำจาก ชื้อ เป็น 'ขาย' ด้วยราคาเป้าหมาย 10.2 บาท เนื่องจากบริษัทอาจถูกปรับจากการส่งมอบรัฐสภาแห่งใหม่ล่าช้า แม้ว่า STEC ไม่น่าจะต้องจ่ายค่าปรับเต็มถึง 1.23 หมื่นล้านบาท แต่ด้วยสมมติฐานว่าจะส่งมอบภายในสิ้นเดือน ก.ย. บวกกับความเป็นไปได้ 25% ที่บริษัทจะเสียค่าปรับเพียง 50% จะทำให้บริษัทขาดทุน 333 ล้านบาทในปี FY23F

CGS-CIMB : ตัวเลขทางเศรษฐกิจที่ควรติดตาม

- 20 ก.ย. การประชุมธนาคารกลางสหรัฐ (เฟด) คาดคงอัตราดอกเบี้ย 5.25-5.50%
- 20 ก.ย. อังกฤษรายงานตัวเลขเงินเฟ้อเดือน ส.ค. คาด +0.7% mom +7% yoy
- 21 ก.ย. การประชุมธนาคารกลางอังกฤษ (BoE) คาด 5.5% จากเดือนก่อน 5.25%
- 21 ก.ย. สหรัฐรายงานตัวเลขจำนวนผู้ขอรับสวัสดิการว่างงานรายสัปดาห์ คาด 225K
- 21 ก.ย. สหรัฐรายงานตัวเลข Existing Home Sales คาด 4.10M จาก 4.07M
- 22 ก.ย. ญี่ปุ่นรายงานตัวเลขเงินเฟ้อเดือน ส.ค. คาด 3.0% จากเดือนก่อน 3.10%
- 22 ก.ย. การประชุมธนาคารกลางญี่ปุ่น (BOJ) คาด -0.10% จากเดือนก่อน -0.10%
- 22 ก.ย. อียูรายงานดัชนี PMI ภาคการผลิตเดือน ก.ย. จาก HCOB

Market Summary

Market Data	Close	Chg	Chg (%)
SET Index	1,522.96	-4.61	-0.30%
High	1,531.64	4.07	0.27%
Low	1,521.41	-6.16	-0.40%
SET 50 Index	933.53	-3.64	-0.39%
SET 100 Index	2,080.51	-6.81	-0.33%
MAI Index	472.77	-0.37	-0.08%
Volume (m share)	9,585.24		
Value (Btmn)	43,232.58		
P/E (x)	21.05		
DOW JONES	34,517.73	-106.57	-0.31%
NASDAQ	13,678.19	-32.05	-0.23%
FTSE100	7,660.20	7.26	0.09%
JAPAN	33,242.59	-290.50	-0.87%
HONG KONG	17,997.17	66.62	0.37%
KOREA	2,559.21	-15.51	-0.60%
SINGAPORE	3,240.75	-22.64	-0.69%
MALAYSIA	1,457.66	-0.33	-0.02%
CHINA	3,124.96	-0.97	-0.03%
PHILIPPINES	6,047.97	-76.60	-1.25%
VIETNAM	1,211.50	-0.31	-0.03%
INDONESIA	6,980.32	44.24	0.64%
INDIA	67,596.84	0.00	0.00%

SET Daily Trading (THB m)	Buy	Sell	Net
Local Institutions	3,998.18	4,436.73	-438.55
Proprietary Trading	3,694.93	3,454.50	240.43
Foreign Investors	21,345.55	22,462.64	-1,117.09
Local Individuals	14,193.91	12,878.72	1,315.19

Bond Trading - Net (THB m)	Short-term (TTM<1Y)	Long-term (TTM>1Y)	Total
Asset Mgmt. Companies	43,783.93	1,385.35	45,169.28
Domestic Companies	3,466.83	600.72	4,067.55
Foreign Companies	265.39	-2,005.59	-1,740.19
Total Trading Value	76,816.57	13,369.59	90,186.16

Fixed Income	Close	Chg	Chg (%)
U.S. Bond Yield - 10Y (%)	4.36	0.02	0.51%

Commodities	Close	Chg	Chg (%)
WTI Crude (Nymex) (US\$/bbl)	91.20	-0.28	-0.31%
Brent Crude (US\$/bbl)	94.34	-0.09	-0.10%
Singapore GRM (US\$/bbl)	8.12	-1.85	-18.56%
Newcastle Coal (US\$/ton)	160.75	0.00	0.00%
Gold (Comex) (US\$/oz) - Oct'23	1935.30	0.10	0.01%
Baltic Dry Index	1526.00	87.00	6.05%

CURRENCY	Close	Chg	Chg (%)
USD/THB	35.98	0.35	0.99%
USD/JPY	147.86	0.27	0.18%
EUR/USD	1.07	-0.00	-0.14%

Source : Aspen, Bloomberg, ThaiBMA, Refinitiv

Technical Pick

กลยุทธ์ : SET Index ปรับตัวลดลงต่อเนื่องหลุดแนวรับสำคัญที่ 1530-1535 ลงไป ทำให้นักลงทุนเริ่มมีความเสี่ยงในการปรับตัวลดลงไปทดสอบแนวรับถัดไปที่ 1480-1490 ตามโครงสร้างในระยะยาว โดยมีแนวต้านที่ 1530-1535 ถ้าฟื้นตัวกลับขึ้นไปเหนือ 1540 จะมีแนวต้านสำคัญที่ 1555

STA

แนวรับ : 16.90 และ 16.50

แนวต้าน : 18.20 และ 18.70

STOP LOSS ถ้าราคาหุ้นปิดต่ำกว่า 16.20

SABUY

แนวรับ : 8.05 และ 7.90

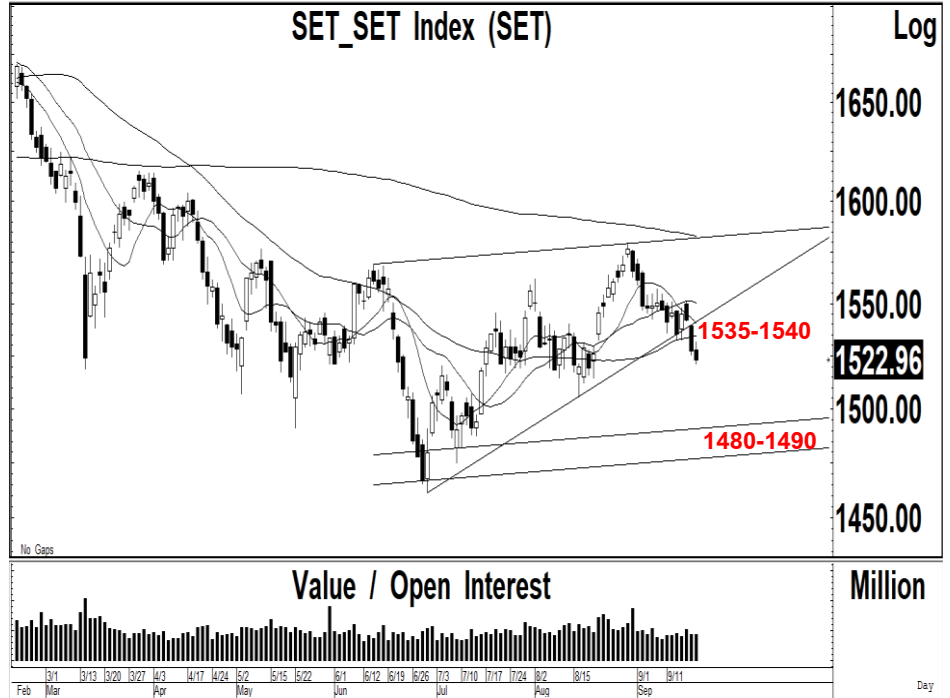
แนวต้าน : 8.60 และ 8.90

STOP LOSS ถ้าราคาหุ้นปิดต่ำกว่า 7.60

Technical highlights

SET Index : แนวโน้มลงทดสอบ 1480-1490

ทิศทางตลาด : SET Index ปิดที่ 1,522.96 จุด ลดลง 4.61 จุด มูลค่าการซื้อขาย 43,232 ล้านบาท ตลาดหุ้นไทยเมื่อวานปรับตัวลดลงต่อเนื่องหลังจากปรับตัวลดลงเกิดสัญญาณขายทางเทคนิคหลุดแนวรับสำคัญที่ 1530-1535 ลงไป ทำให้แนวโน้มหลักยังมีความเสี่ยงในการปรับตัวลดลงต่อเนื่อง



Daily: ปรับตัวลดลงต่อเนื่องไปทดสอบแนวรับในระยะสั้นที่ 1520 หลังจากปรับตัวลดลงเกิดสัญญาณขายทางเทคนิคลงไปเคลื่อนไหวต่ำกว่า 1530 ซึ่งเราคาดว่า แนวโน้มหลักยังมีโอกาสปรับตัวลดลงต่อเนื่องไปทดสอบแนวรับของกรอบแนวโน้มขาลงที่ 1480-1490 ตามโครงสร้างการเคลื่อนไหวในระยะยาว โดยมีแนวต้านที่ 1530-1535 แต่ถ้าสามารถฟื้นตัวกลับขึ้นไปเหนือระดับ 1540 จะมีแนวต้านสำคัญที่ 1555 ถ้าทะลุผ่านขึ้นไปได้ จะเป็นสัญญาณซื้อทางเทคนิค

กลยุทธ์: SET Index ปรับตัวลดลงต่อเนื่องหลุดแนวรับสำคัญที่ 1530-1535 ลงไป ทำให้แนวโน้มหลักยังมีความเสี่ยงในการปรับตัวลดลงไปทดสอบแนวรับถัดไปที่ 1480-1490 ตามโครงสร้างในระยะยาว โดยมีแนวต้านที่ 1530-1535 ถ้าฟื้นตัวกลับขึ้นไปเหนือ 1540 จะมีแนวต้านสำคัญที่ 1555

Most Active Value:		แนวรับ	แนวต้าน
BDMS	ซื้อที่แนวรับ 26.00 แนวต้าน 27.50-28.00	26.25 / 26.00	27.50 / 28.00
CPALL	แนวโน้มลงทดสอบ 61.50 และ 60.00 แนวต้าน 63.50-64.00	61.50 / 66.00	63.50 / 64.00
PTT	ซื้อที่แนวรับ 33.50 และ 33.00 แนวต้าน 35.00	33.50 / 33.00	34.50 / 35.00
KBANK	แนวโน้มลงทดสอบ 125 แนวต้าน 130	126 / 125	128 / 130
ADVANC	สัญญาณฟื้นตัว แนวต้าน 226 ถ้าทะลุผ่านขึ้นไปได้ แนวต้านถัดไป 232-235	222 / 220	226 / 232
PTTEP	แนวโน้มขึ้นทดสอบ 174-175 แนวรับสำคัญ 163	168 / 167	172 / 174
KTB	แนวโน้มลงทดสอบ 18.40-18.50 แนวต้าน 19.00	18.50 / 18.40	18.80 / 19.00
SCB	แนวรับ 110 ถ้าหลุดแนวรับถัดไป 107 แนวต้าน 112	110 / 107	112 / 113
AOT	ซื้อที่แนวรับ 69.00-69.50 แนวต้าน 71.50 และ 72.00	69.50 / 69.00	71.00 / 71.50
TRUE	แนวโน้มขึ้นทดสอบ 7.80-7.85 แนวรับ 7.40	7.60 / 7.40	7.800 / 7.85

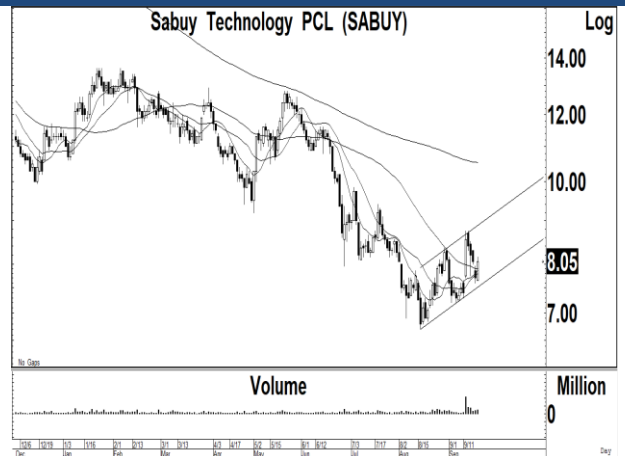
Sri Trang Agro Industry (STA TB; THB 16.90) – ชื้อ

- แนวรับ : 16.90 และ 16.50
- แนวต้าน : 18.20 และ 18.70
- ราคาหุ้นปรับตัวเพิ่มขึ้นเกิดสัญญาณฟื้นตัวทางเทคนิค พร้อมด้วยปริมาณการซื้อขายที่เพิ่มขึ้นต่อเนื่อง หลังจากเคลื่อนไหวออกด้านข้างเพื่อสร้างฐาน ทำให้แนวโน้มหลักยังมีโอกาสปรับตัวเพิ่มขึ้นต่อเนื่อง
- MACD ปรับตัวเพิ่มขึ้นเหนือเส้นค่าเฉลี่ยในแดนบวก เครื่องมือทางเทคนิคชี้วัดแนวโน้มขึ้นเคลื่อนไหวเหนือแนวโน้มลง RSI ปรับตัวเพิ่มขึ้นเหนือระดับ 60
- แนะนำซื้อ STA โดยมีแนวรับที่ 16.90 และ 16.50 เพื่อคาดหวังการปรับตัวเพิ่มขึ้นไปทดสอบแนวต้านที่ 18.20 และ 18.70 เป็นจุดขายทำกำไร
- STOP LOSS ถ้าราคาหุ้นปิดต่ำกว่า 16.20



Sabuy Technology (SABUY TB; THB 8.05) – ชื้อ

- แนวรับ : 8.05 และ 7.90
- แนวต้าน : 8.60 และ 8.90
- ราคาหุ้นปรับตัวเพิ่มขึ้นเกิดสัญญาณฟื้นตัวทางเทคนิค พร้อมด้วยปริมาณการซื้อขายที่เพิ่มขึ้นต่อเนื่อง หลังจากปรับตัวลดลงจากแรงขายทำกำไรเหนือจุดต่ำสุดเดิม ทำให้แนวโน้มในระยะสั้นยังมีโอกาสปรับตัวเพิ่มขึ้นต่อเนื่อง
- MACD ปรับตัวเพิ่มขึ้นเหนือเส้นค่าเฉลี่ยในแดนบวก เครื่องมือทางเทคนิคชี้วัดแนวโน้มขึ้นเคลื่อนไหวเหนือแนวโน้มลง RSI ปรับตัวเพิ่มขึ้นเหนือระดับ 50
- แนะนำซื้อ SABUY โดยมีแนวรับที่ 8.05 และ 7.90 เพื่อคาดหวังการปรับตัวเพิ่มขึ้นไปทดสอบแนวต้านที่ 8.60 และ 8.90 เป็นจุดขายทำกำไร
- STOP LOSS ถ้าราคาหุ้นปิดต่ำกว่า 7.60



Trading Pick Follow up:

		แนวรับ	แนวต้าน
CHASE	แนวโน้มขึ้นทดสอบ 2.70 และ 2.90 แนวรับสำคัญ 2.32	2.50 / 2.44	2.70 / 2.90
D	แนวโน้มขึ้นทดสอบ 6.70 และ 6.90 แนวรับสำคัญ 5.90	6.15 / 5.90	6.70 / 6.90
AU	แนวโน้มขึ้นทดสอบ 11.50 และ 11.70 แนวรับสำคัญ 10.60	10.80 / 10.60	11.50 / 11.70
SKY	แนวโน้มขึ้นทดสอบ 40.00 และ 43.00 แนวรับสำคัญ 36.00	37.00 / 36.00	40.00 / 43.00
TAKUNI	แนวโน้มขึ้นทดสอบ 2.04 และ 2.10 แนวรับสำคัญ 1.77	1.84 / 1.77	2.04 / 2.10
PROEN	แนวโน้มขึ้นทดสอบ 4.60 และ 4.80 แนวรับสำคัญ 4.14	4.30 / 4.14	4.60 / 4.80
PLUS	STOP LOSS ถ้าปรับตัวลดลงต่ำกว่า 7.50 ลงไป แนวรับถัดไป 7.30 และ 7.00	7.50 / 7.30	8.00 / 8.40
NYT	แนวโน้มขึ้นทดสอบ 4.90 แนวรับสำคัญ 4.46	4.70 / 4.60	4.90 / 5.00

Thailand Derivative Market

SET50 Index Futures

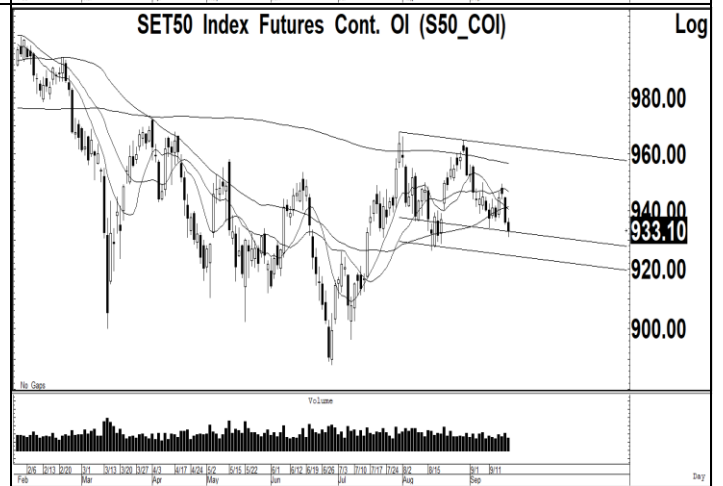
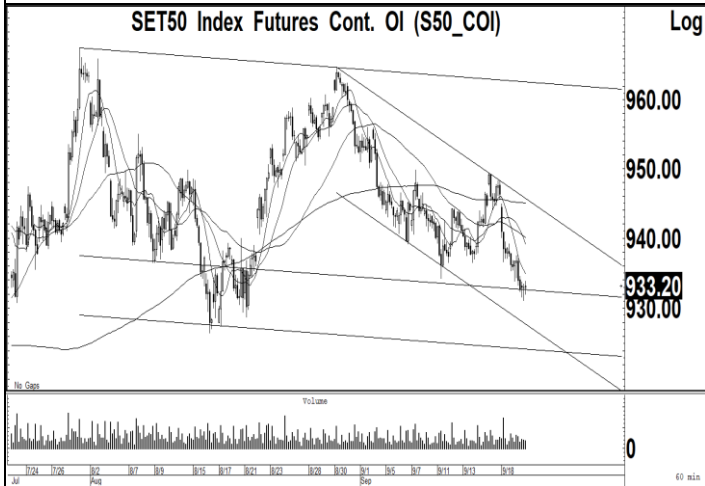
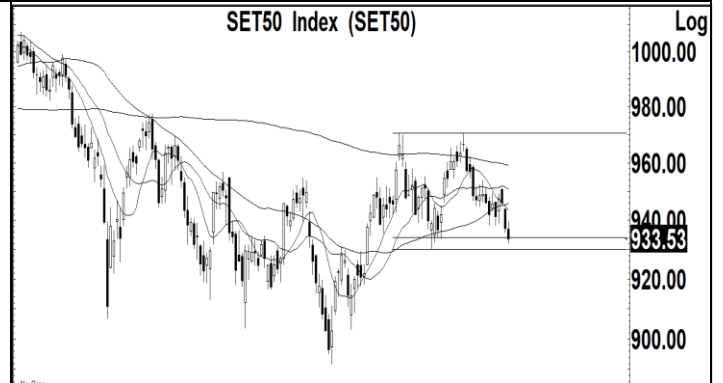
S50U23:933.00 ปรับตัวลดลงเกิดสัญญาณขายทางเทคนิคต่อเนื่องลงไปทดสอบแนวรับที่ 932 หลังจากปรับตัวลงไปเคลื่อนไหวต่ำกว่าระดับ 940 ซึ่งเรากำหนดให้เป็นจังหวะ Open Short เนื่องจากแนวโน้มในระยะสั้นมีความเสี่ยงในการปรับตัวลงไปทดสอบแนวรับที่ 932 และ 925 โดยมีแนวต้านสำคัญที่ 940 ถ้าทะลุผ่านขึ้นไปได้ จะเป็นจุด STOP LOSS สถานะ Short

แนวรับ : 932 และ 925

แนวต้าน : 936 และ 938

คำแนะนำ: เราแนะนำให้ Open Short ใน S50U23 ที่แนวต้าน 936-938 เพื่อคาดหวังการปรับตัวลงไปทดสอบแนวรับที่ 925

STOP LOSS สถานะ Short ถ้า S50U23 ปรับตัวเพิ่มขึ้นเหนือ 940



Thailand Derivative Market

Gold Futures:1936 สัญญาฟิวเจอร์ทองคำปรับตัวเพิ่มขึ้นไปเคลื่อนไหวเหนือเส้นค่าเฉลี่ย 200 วันที่ 1925 หลังจากปรับตัวลดลงเข้าใกล้แนวรับที่ 1900 ทำให้แนวโน้มของราคาทองคำในระยะสั้นมีโอกาสปรับตัวเพิ่มขึ้นไปทดสอบแนวต้านที่ 1950 และ 1970 แต่มีแนวรับสำคัญที่ 1920 ถ้าย้อนกลับลงไป จะเป็นสัญญาณขายทางเทคนิค ในขณะที่ค่าเงินบาทปรับตัวเพิ่มขึ้นไปทดสอบแนวต้านที่ 36.10-36.15 แต่มีโอกาสปรับตัวลดลงไปทดสอบ 35.60 และ 35.20

แนวรับ : 1930 และ 1920

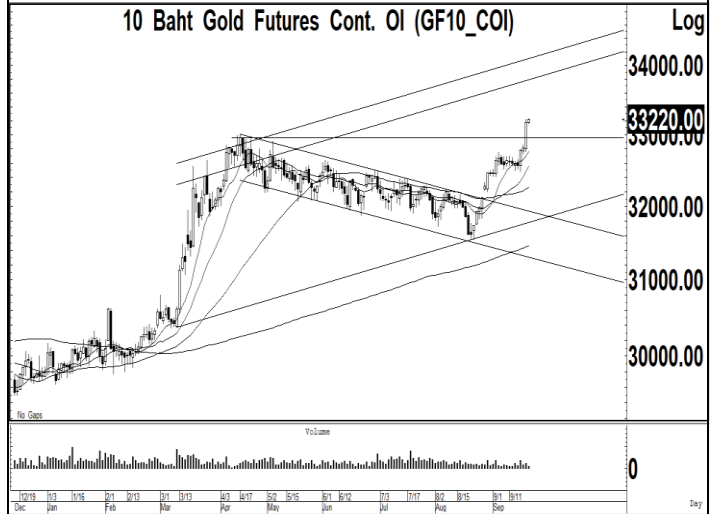
แนวต้าน : 1950 และ 1970

คำแนะนำ: เราแนะนำให้ Open Long ใน GOU23 ที่แนวรับ 1930-1935 เพื่อคาดหวังการปรับตัวเพิ่มขึ้นไปทดสอบแนวต้านที่ 1950 และ 1970

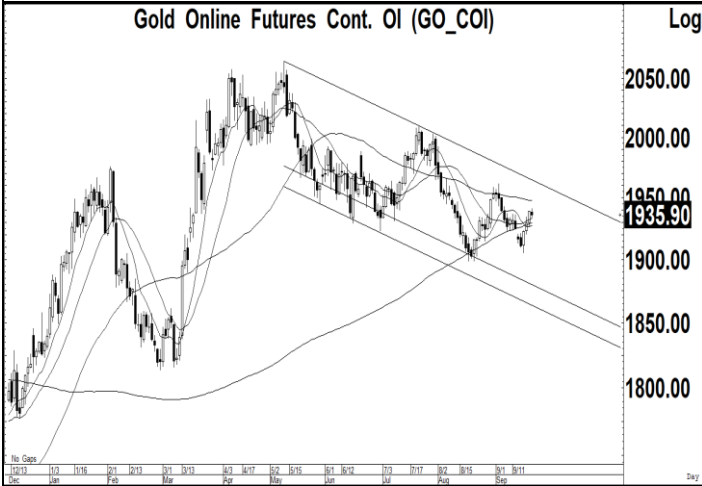
STOP LOSS สถานะ Long ถ้า GOU23 ปรับตัวลดลงต่ำกว่า 1920

GF10V23 แนวรับ 33000 และมีแนวต้าน 33400

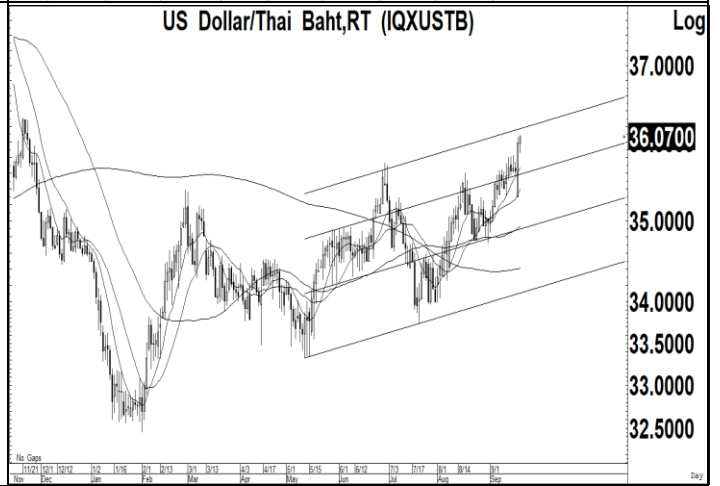
10 Baht Gold Futures Cont. OI (GF10_COI)



Gold Online Futures Cont. OI (GO_COI)



US Dollar/Thai Baht,RT (IQXUSTB)



Thailand Derivative Market

<p>ADVANCU23</p> <p>ราคาหุ้นปรับตัวเพิ่มขึ้นต่อเนื่องเข้าใกล้จุดสูงสุดเดิมที่บริเวณ 225-226 หลังจากปรับตัวลดลงเข้าใกล้แนวรับของเส้นค่าเฉลี่ย 200 วัน ทำให้แนวโน้มในระยะสั้นยังมีโอกาสปรับตัวเพิ่มขึ้นตามกรอบแนวโน้มขาขึ้นไปทดสอบแนวต้านที่ 232-235 แต่ถ้าปรับตัวลดลงต่ำกว่า 220 ลงไป จะมีแนวรับถัดไปที่ 214</p> <p style="text-align: center;">แนวรับ : 220 และ 214 แนวต้าน : 226 และ 232</p> <p>คำแนะนำ: เราแนะนำให้ Open Long ใน ADVANCU23 ถ้าทะลุผ่านแนวต้านที่ 226 ขึ้นไป เพื่อคาดหวังการปรับตัวเพิ่มขึ้นไปทดสอบแนวต้านที่ 232</p> <p>STOP LOSS สถานะ Long ถ้า ADVANCU23 ปรับตัวลดลงต่ำกว่า 220</p>	<p style="text-align: center;">Advanced Info Service PCL (ADVANC)</p> <p style="text-align: right;">Log</p>
<p>AOTU23</p> <p>ราคาหุ้นปรับตัวลดลงเกิดสัญญาณขายทางเทคนิคหลุดแนวรับที่ 71.00 ลงไปหลังจากปรับตัวเพิ่มขึ้นไปทดสอบแนวต้านของเส้นค่าเฉลี่ย 200 วันที่ 72.50 และแนวต้านของกรอบแนวโน้มขาลงที่ 73.50 ทำให้แนวโน้มในระยะสั้นยังมีโอกาสปรับตัวลดลงไปทดสอบแนวรับที่ 69.00-69.50 แต่เป็นจังหวะ Open Long</p> <p style="text-align: center;">แนวรับ : 69.50 และ 69.00 แนวต้าน : 71.50 และ 72.50</p> <p>คำแนะนำ: เราแนะนำให้ Open Long ใน AOTU23 ที่แนวรับ 69.50 เพื่อคาดหวังการปรับตัวเพิ่มขึ้นไปทดสอบแนวต้านที่ 71.50 และ 72.50</p> <p>STOP LOSS สถานะ Long ถ้า AOTU23 ปรับตัวลดลงต่ำกว่า 69.00</p>	<p style="text-align: center;">Airports Of Thailand PCL (AOT)</p> <p style="text-align: right;">Log</p>
<p>DELTAU23</p> <p>ราคาหุ้นปรับตัวลดลงไปทดสอบแนวรับสำคัญที่ 105 หลังจากเคลื่อนไหวออกด้านข้างจากแรงขายที่แนวต้านสำคัญของเส้นแนวโน้มขาลงที่ 109-111 ซึ่งเราคาดว่า แนวโน้มหลักยังมีความเสี่ยงในการปรับตัวลดลงไปทดสอบแนวรับที่ 105 และ 100 แต่มีแนวต้านสำคัญที่ 110 ถ้าทะลุผ่านขึ้นไปได้ จะมีแนวต้านถัดไปที่ 120</p> <p style="text-align: center;">แนวรับ : 105 และ 100 แนวต้าน : 108 และ 110</p> <p>คำแนะนำ: เราแนะนำให้ Open Short ใน DELTAU23 ที่แนวต้าน 108 เพื่อคาดหวังการปรับตัวลดลงไปทดสอบแนวรับที่ 105 และ 100</p> <p>STOP LOSS สถานะ Short ถ้า DELTAU23 ปรับตัวเพิ่มขึ้นเหนือ 110</p>	<p style="text-align: center;">Delta Electronics (Thailand) PCL (DELTA)</p> <p style="text-align: right;">Log</p> <p style="text-align: right;">Million</p>

ข่าวเด่นรอบวัน

SJWD	<p>SJWD มาร์จินเชยิบ ดีเซลต่ำ 30 บาทวันนี้</p> <p>วันนี้ราคาน้ำมันดีเซลลดต่ำกว่า 30 บาท ส่งผลดีโลจิสติกส์ ด้านบีก็ SJWD ชุมีสัดส่วนลูกค้ารายย่อย 20% ได้รับผลดีจากดีเซลที่ลดลง ขณะที่ธุรกิจห้องเย็นไฟปรับเพิ่มค่าไฟฟ้าหล่นเหลือหน่วยละ 3.99 บาท ท่ามกลางไฮซีชันไตรมาส 4/2566 –ทันหุ้น</p>
ADVANC	<p>จ่อสรุป ADVANC ชื่อ 3BB ผลศึกษาอนุยกสหข.บวก</p> <p>ADVANC ชื่อ 3BB ไกลสรุป หลังคณะอนุฯ 4 ด้านมีผลการศึกษาเชิงบวก เห็นประโยชน์จากการขยายอินเทอร์เน็ตสู่ต่างจังหวัด เตรียมส่งสำนักงาน กสทช. พิจารณา 25 กันยายน ก่อนประชุมบอร์ดสรุปตุลาคม –ทันหุ้น</p>
ERW	<p>ERW ไฮซีชันหนุนค่าไฟลด รุกหนักขยายโรงแรมปีหน้า</p> <p>ERW ลั่นโรงแรมเข้าไฮซีชัน ไตรมาส 4/2566 อัตราการเข้าพักไม่ต่ำกว่า 80% นักท่องเที่ยวต่างชาติเข้า ฟรีวีซ่าจีนหนุน มั่นใจรายได้โตตามเป้า ลุยขยายโรงแรมเพิ่ม คาดสรุปชื่อไอบีเอสปีหน้า ส่วนค่าไฟฟ้าลดลงเป็นบวก แยมต้นทุนค่าไฟฟ้า 6-7% –ทันหุ้น</p>
BCP	<p>BCP ค่าถ่านมีแวแจ่ม เล็งบุกเอสโซ 3 พันล้าน</p> <p>BCP รับอานิสงส์ค่าถ่าน-ราคาน้ำมันดิบขาขึ้น ชูบริษัทลูก BCPG-BBGI รายได้ฟื้น แกรมเริ่มรับรู้การเข้าซื้อเอสโซ หนุนรายได้-กำไรช่วงครึ่งหลังของปี 2566 ฟื้นตัวโดดเด่น ย้ำเดินหน้าแผน Synergy มั่นใจสร้างรายได้ไม่ต่ำกว่า 3 พันล้านบาทต่อปี ตั้งแต่ปี 2568 เป็นต้นไป –ทันหุ้น</p>
SBNEXT	<p>SBNEXT ลุ้นเทิร์นอะราวด์ จับตาปรับเป้ารายได้ใหม่</p> <p>SBNEXT จับตามผลงานครึ่งหลังปี 2566 เติบ หลังปรับโครงสร้างธุรกิจใหม่ ขยายช่องทางจำหน่ายเพิ่มหนุนยอดขายได้มากขึ้น คาดหวังโค้ง 3/2566 ผลงานพลิกบวกได้วางแผนผลิตภัณฑ์ IOT ใหม่เพิ่มเติม พร้อมอยู่ระหว่างพิจารณาทบทวนเป้ารายได้ใหม่ให้สอดคล้องกับบริษัทแม่ SABUY –ทันหุ้น</p>
SINO	<p>SINO ตู้อินค้าปลีกแรง เขย่าดีลพันธมิตรหนุน</p> <p>SINO พร้อมลงทุนขยายพื้นที่บริการรับฝากตู้สินค้าคอนเทนเนอร์ เล็งจับมือพันธมิตรทางธุรกิจทั้งในประเทศและกลุ่มภูมิภาคอาเซียน รุกสร้างการเติบโตในทุกกลุ่มธุรกิจ –ทันหุ้น</p>
DOD	<p>DOD ผลิตอาหารเสริมบูม ลูกค้านำใหม่ป้อนออเดอร์อื้อ</p> <p>DOD รับจ้างผลิตอาหารเสริมบูม ลูกค้าหน้าใหม่เรียงคิวป้อนออเดอร์ เชื้อครึ่งปีหลัง 2566 โภจเงิน 400 ล้านบาท แกรม AWL ยอดขายฮอต เดินหน้าเพิ่มช่องทางออนไลน์ทำเงิน ทางแผนเจาะตลาดวิตามิน ชี้มูลค่าสูงใกล้เคียงอาหารเสริมหมื่นล้าน จ้องผนึกพาร์ทเนอร์ลุยธุรกิจ –ทันหุ้น</p>

ข่าวเด่นรอบวัน

TNDT	TNDT ผนึกพันธมิตร เน้นเกมเจาะตลาดอินโด TNDT แยมอยู่ระหว่างเจรจางานอินโดนีเซีย ซึ่งมีโอกาสเติบโตสูง มูลค่าตลาดตรวจสอบ Oil&Gas ขนาดใหญ่ ตั้งเป้าไทยมาร์เก็ตแชร์ให้ได้ 30-40% ด้านผู้บริหารระบุแผนธุรกิจ เล็งผนึกพันธมิตรลุยบีกโปรเจกต์ เร่งป้อนบพลิกบวก แยมแบ็กล็อกแผน 200 ล้านบาท ทயอยส่งมอบงานต่อเนื่อง –ทันหุ้น
PPS	PPS แดกไลน์อีวี ชดงาน 346 ล้าน แอป KANNA บูม PPS ส่งซิกผลงานปีนี้โต 440.82 ล้านบาท ล่าสุดคว้งงานใหม่ รพ.รามาริบัติ มูลค่ารวม 346 ล้านบาท พร้อมแดกไลน์ธุรกิจ EV Charger ส่วนแอป KANNA กระแสตอบรับดี ขณะที่โครงการหลักซ์วีวีลล่า คาดปิดการขาย 1 หลังปีนี้ –ทันหุ้น
CV	บอร์ด CV ขยายเวลาลงทุนออสเตรเลียรุกพลังงานหมุนเวียน CV บอร์ดขยายเวลาประเมินการเข้าลงทุนธุรกิจ Landfill ในประเทศออสเตรเลีย เพิ่มเติมเพื่อพิจารณาเปรียบเทียบผลตอบแทนการลงทุน ย้ำตั้งใจเข้าลงทุนตามเป้าหมาย รุกต่อยอดโครงการพลังงานหมุนเวียนในอนาคต –ทันหุ้น
SC	SC ลุยเปิด 15 โครงการใหม่ แบ็กล็อกแผน 1.3 หมื่นล้าน SC กางแผนครึ่งหลังปี 2566 เตรียมเปิดตัวโครงการใหม่ 15 โครงการ มูลค่ารวม 2.32 หมื่นล้านบาท หนุนยอดขายทั้งปีแตะ 2.9 หมื่นล้านบาท อวดแบ็กล็อก 1.3 หมื่นล้านบาท คาดรับรู้เป็นรายได้ช่วงครึ่งปีหลังนี้ราว 70% พร้อมเดินหน้ากระจายความเสี่ยงลงทุนธุรกิจใหม่อัปพอร์ตรายได้ประจำ –ทันหุ้น
SIRI	SIRI ชูเงินสดแกร่ง คืนหุ้นกู้เต็มจำนวน เล็งผลงานทุบสถิติ SIRI ตอกย้ำเบอร์ 1 อสังหาไทย กระแสเงินสดบึก ด้วยสภาพคล่องกว่า 16,000 ล้านบาท เตรียมชำระคืนหุ้นกู้เต็มจำนวน 4,000 ล้านบาท ที่จะครบกำหนด 27 ตุลาคม 2566 เล็งไตรมาส 3/2566 ตั้งเป้ายอดโอนรวม 10,000 ล้านบาท ดันผลงานทุบสถิติ ALL-Time High นับตั้งแต่ก่อตั้งบริษัท –ทันหุ้น
PLUS	PLUS ส่งงบไตรมาส 3 พิค รับบาทอ่อน-ไอซีซีหนุน PLUS สัมหล่น! รับเงินบาทอ่อนค่าเด่น หนุนรายรับกระฉูด พร้อมสิ้น Q3/2566 ผลงานพิค อานิสงส์เข้าช่วงไอซีซี้น แคมเปญหมุดปี 2566 รายได้ทะยาน 20-30% จากปีก่อน โซฟท์พอร์ทลูกค้าขยายตัวแรง แคมจ่อเปิด 2 โปรดัคต์ใหม่ในไลน์ผลิตขวดพลาสติก PET วางหมากปี 2567 ไทยยอดขาย 500 ล้านบาท –ทันหุ้น
ASEFA	ASEFA ลุยประมูลต่อยอด รัฐ-เอกชนเดินหน้าลงทุน ASEFA ส่งซิกครึ่งปีหลัง 2566 ผลงานโตกว่าครึ่งปีแรก คาดปริมาณงานจะเริ่มออกมามากขึ้นทั้งงานภาครัฐ-เอกชน หลังมีการจัดตั้งรัฐบาล เชื่อสามารถเรียกความเชื่อมั่นนักลงทุนได้มาก ปัจจุบันมีงานในมือ 3,437 ล้านบาท คาดรับรู้รายได้ปีนี้ 70-80% หนุนผลงานรวมเติบโต 10-15% ตามแผน จากปีก่อนมีรายได้รวม 3,090.66 ล้านบาท –ทันหุ้น

NVDR Trading

ประจำวัน 19 กันยายน 2566

NVDR TOP Value			
Top 25 NVDR Net Buy		Top 25 NVDR Net Sell	
1. PTTEP	654,882,334	1. KBANK	-471,836,788
2. ADVANC	349,927,394	2. BBL	-325,441,100
3. BDMS	267,658,294	3. LH	-238,964,979
4. PTT	261,204,585	4. CRC	-144,926,002
5. HANA	181,884,175	5. COM7	-137,080,114
6. BGRIM	91,596,893	6. CPN	-110,955,556
7. BCP	77,300,525	7. HMPRO	-105,294,661
8. JMT	74,475,761	8. BH	-104,504,800
9. SPRC	74,015,130	9. MINT	-89,777,886
10. SCC	66,144,026	10. RATCH	-81,261,984
11. KCE	56,843,211	11. BTS	-68,124,819
12. GPSC	55,869,171	12. AWC	-60,958,612
13. STEC	46,649,710	13. SAWAD	-59,565,862
14. JAS	36,885,473	14. KTB	-55,334,445
15. TIDLOR	29,590,462	15. EGCO	-53,652,618
16. TTB	27,403,548	16. PSL	-52,460,430
17. STA	22,830,407	17. AOT	-51,676,623
18. SINGER	21,141,553	18. SCB	-51,400,627
19. THCOM	20,100,403	19. SIRI	-47,108,717
20. JMART	19,511,392	20. IVL	-47,067,210
21. SCGP	19,473,774	21. DELTA	-46,134,012
22. SABUY	18,831,647	22. TOP	-42,828,599
23. III	18,742,981	23. CPALL	-41,294,815
24. ROJNA	18,502,514	24. INTUCH	-28,406,800
25. TISCO	18,075,325	25. EA	-26,790,575

NVDR TOP Volume			
Top 25 NVDR Net Buy		Top 25 NVDR Net Sell	
1. JAS	17,229,403	1. LH	-29,386,939
2. TTB	15,890,686	2. SIRI	-25,443,307
3. BDMS	10,126,350	3. AWC	-15,143,280
4. SPRC	8,048,100	4. BTS	-9,370,855
5. PTT	7,720,150	5. IRPC	-8,183,300
6. XPG	5,592,100	6. HMPRO	-7,993,794
7. RABBIT	4,641,091	7. CIG	-7,762,500
8. GUNKUL	4,600,000	8. TAKUNI	-5,477,200
9. STEC	4,442,300	9. PSL	-5,194,200
10. PTTEP	3,871,012	10. ECF	-5,131,700
11. SGC	3,408,800	11. COM7	-4,292,342
12. HANA	3,070,100	12. VGI	-3,870,400
13. MILL	3,068,500	13. KBANK	-3,704,194
14. BGRIM	2,929,099	14. CRC	-3,688,907
15. CHASE	2,908,308	15. KTB	-2,939,995
16. ROJNA	2,691,500	16. MINT	-2,871,940
17. WAVE	2,550,900	17. RATCH	-2,502,720
18. SABUY	2,327,340	18. BWG	-2,092,200
19. ERW	2,098,099	19. BBL	-1,961,600
20. TRUE	2,025,567	20. SUPER	-1,945,634
21. CHG	1,977,600	21. IVL	-1,741,080
22. BCP	1,902,300	22. DOHOME	-1,729,800
23. JMT	1,590,505	23. CPN	-1,695,794
24. ADVANC	1,562,978	24. BEM	-1,416,289
25. SINGER	1,487,338	25. PLANB	-1,374,500

ยอดสะสม 5 วันย้อนหลัง 13 กันยายน - 19 กันยายน 2566

NVDR TOP Value			
Top 25 NVDR Net Buy		Top 25 NVDR Net Sell	
1. PTTEP	3,383,232,316	1. AOT	-804,837,654
2. ADVANC	529,373,936	2. CRC	-710,559,518
3. BGRIM	430,941,950	3. KBANK	-625,611,122
4. BCP	338,712,148	4. MINT	-416,588,796
5. HANA	310,663,186	5. CPALL	-377,700,316
6. TRUE	293,449,370	6. BBL	-358,599,490
7. BH	256,376,048	7. RATCH	-355,882,692
8. KTB	250,445,365	8. LH	-328,187,930
9. BDMS	220,644,494	9. SAWAD	-273,235,025
10. JMT	154,143,994	10. HMPRO	-269,289,552
11. VIBHA	153,472,626	11. EGCO	-245,582,718
12. CPF	151,310,050	12. SCC	-229,294,014
13. WHA	149,283,862	13. DELTA	-206,112,150
14. PTT	143,937,681	14. AWC	-202,249,826
15. GLOBAL	137,796,054	15. TOP	-194,741,304
16. SCB	120,510,335	16. CBG	-178,652,678
17. STEC	115,595,020	17. EA	-173,912,187
18. GPSC	101,863,670	18. PTTGC	-159,282,946
19. INTUCH	101,215,971	19. SABUY	-157,541,605
20. ROJNA	90,688,779	20. GULF	-147,293,315
21. TISCO	87,012,162	21. SISB	-135,264,225
22. STA	77,446,252	22. TU	-134,820,510
23. BCH	77,074,962	23. BANPU	-123,272,868
24. TTB	75,428,535	24. OR	-118,320,484
25. BEM	60,600,666	25. CPAXT	-112,395,469

NVDR TOP Volume			
Top 25 NVDR Net Buy		Top 25 NVDR Net Sell	
1. VIBHA	64,342,326	1. AKS	-93,373,300
2. TTB	43,616,257	2. SIRI	-51,444,396
3. TRUE	40,696,788	3. AWC	-49,910,683
4. WHA	28,798,235	4. LH	-40,357,771
5. PSG	25,582,505	5. IRPC	-32,216,604
6. PTTEP	20,152,366	6. VGI	-20,461,002
7. JAS	15,612,303	7. HMPRO	-20,239,162
8. BGRIM	13,712,107	8. SABUY	-19,110,473
9. KTB	13,044,588	9. SUPER	-18,641,440
10. ROJNA	12,942,196	10. CRC	-17,800,147
11. STEC	10,581,200	11. BANPU	-15,954,518
12. RABBIT	9,832,101	12. MINT	-13,184,479
13. BCP	8,451,113	13. BTS	-12,714,622
14. BDMS	8,354,689	14. SPRC	-12,298,204
15. BYD	8,163,232	15. AOT	-11,306,423
16. GLOBAL	7,758,343	16. RATCH	-10,811,232
17. NYT	7,195,801	17. TU	-9,483,288
18. CPF	7,008,594	18. S	-9,412,600
19. BEM	6,841,804	19. TTW	-9,224,148
20. HANA	5,214,225	20. GUNKUL	-9,177,230
21. STA	4,720,248	21. DCC	-8,744,638
22. PTT	4,483,955	22. CIG	-8,503,300
23. GTV	4,366,200	23. QH	-8,132,800
24. SUSCO	4,280,700	24. SC	-7,301,065
25. BCH	3,992,697	25. PTG	-6,594,400

ข้อมูลแบบรายงานการเปลี่ยนแปลงการถือหลักทรัพย์ของผู้บริหาร (แบบ 59) Change by Management

Date of report		19 September, 2023		Source : กลต. (SEC)			
ชื่อบริษัท	ชื่อผู้บริหาร	วิธีการได้มา/จำหน่าย	ประเภทหลักทรัพย์	วันที่ได้มา/จำหน่าย	จำนวน	ราคา	
ASN	นาย รุ่งเรือง สัมฤทธิ์ทรัพย์	ซื้อ	หุ้นสามัญ	19/09/2566	1,000	2.60	
DCON	นาย กรวิน วรกาญจนา	ซื้อ	ใบสำคัญแสดงสิทธิที่จะซื้อหุ้น	18/09/2566	10,000,000	0.13	
EP	นาย ยุทธ ชินสุภักกุล	ซื้อ	หุ้นสามัญ	18/09/2566	9,200	3.02	
KCG	นาย ทรงธรรม เพียรพัฒนาวิทย์	ซื้อ	หุ้นสามัญ	18/09/2566	13,000	10.71	
KCG	นาย ทรงธรรม เพียรพัฒนาวิทย์	ซื้อ	หุ้นสามัญ	18/09/2566	10,000	10.65	
MCS	นาย ทินกร สีดาสุมบูรณ์	ซื้อ	หุ้นสามัญ	18/09/2566	10,000	6.60	
PG	นาย พิรนาถ โชควัฒนา	ซื้อ	หุ้นสามัญ	18/09/2566	1,700	8.30	
RT	นาย ธนวุฒิ ศิรินาวิน	ซื้อ	หุ้นสามัญ	18/09/2566	60,000	0.93	
SFLEX	นาย ปรีนทร์ธรรม อภิธนาศรีวงศ์	ซื้อ	หุ้นสามัญ	18/09/2566	100,000	3.34	
TMT	นางสาว เพ็ชรรุ่ง เมษินทรีย์	ซื้อ	หุ้นสามัญ	14/09/2566	1,000	6.75	
TNL	นาย กิตติชัย ตริรัชตพงษ์	ซื้อ	หุ้นสามัญ	19/09/2566	6,700	34.75	
TSTE	นาย ประภาส ชูดีมาวพันธ์	ซื้อ	หุ้นสามัญ	18/09/2566	7,200	9.88	
UTP	นาย มงคล มังกรกนก	ซื้อ	หุ้นสามัญ	18/09/2566	13,300	11.90	
VGI	นาง อรนุช รุจิราวรรณ	ซื้อ	หุ้นสามัญ	19/09/2566	200,000	2.60	
24CS	นาย สันติ มณีวงศ์	ขาย	ใบแสดงสิทธิในผลประโยชน์ที่เกิดจากหลักทรัพย์อ้างอิงไทย (NVDR)อ้างอิง หุ้นสามัญ	18/09/2566	122,400	1.88	
D	นาย พรศักดิ์ ดันดาปกุล	ขาย	หุ้นสามัญ	14/09/2566	3,300,000	6.00	
ECL	นาย ระภากร วีระพงษ์	ขาย	ใบสำคัญแสดงสิทธิที่จะซื้อหุ้น	18/09/2566	916,666	0.21	
ILM	นาง ชันทอง อุดมมหันตีสวย	ขาย	หุ้นสามัญ	15/09/2566	37,300	25.34	
ILM	นาง ชันทอง อุดมมหันตีสวย	ขาย	หุ้นสามัญ	18/09/2566	86,300	25.64	

ข้อมูลการขายชอร์ต

19-Sep-2023

หลักทรัพย์	ปริมาณหุ้นที่ขายชอร์ต (หุ้น)	มูลค่าการขายชอร์ต (บาท)	%ปริมาณการขายชอร์ต	%มูลค่าการขายชอร์ต
1 RATCH-R	2177800	70,698,500.00	36.46	36.43
2 AIT	362500	1,725,736.00	36.4	36.37
3 BTS-R	7958500	57,825,805.00	29.29	29.25
4 WORK	49200	704,250.00	28.74	28.78
5 EGCO-R	418600	53,161,300.00	26.77	26.73
6 TEAMG-R	234200	1,560,105.00	25.29	25.26
7 SMART	561200	3,309,915.00	22.5	22.63
8 BJC	342200	11,121,500.00	22.55	22.58
9 BJC-R	328300	10,663,900.00	21.63	21.65
10 EASTW	131600	591,138.00	21.34	21.43
11 TTCL	131500	547,520.00	20.76	20.75
12 EPG-R	216200	1,461,360.00	19.82	19.73
13 EPG	199600	1,353,830.00	18.3	18.28
14 GUNKUL	2691800	9,309,804.00	18.29	18.27
15 CHG	1726300	5,611,352.00	18.21	18.18
16 KKP	351200	19,610,575.00	18.07	18.1
17 THANI-R	774400	2,471,480.00	17.98	18.02
18 BAM	1096900	12,026,000.00	17.22	17.24
19 BAY	91400	2,867,050.00	17.14	17.23
20 BPP	170000	2,393,440.00	17.12	17.16
21 AOT-R	2370000	167,259,975.00	17.01	17.02
22 PTT	8520500	287,906,425.00	16.97	16.97
23 CBG-R	438400	36,019,175.00	16.28	16.31
24 TTA	1186800	7,852,660.00	16.32	16.27
25 BKI	1100	346,600.00	15.71	15.7
26 ORI	149900	1,543,970.00	15.65	15.65
27 CRC-R	1477100	57,961,200.00	15.54	15.52
28 AWC-R	7477000	30,079,900.00	15.21	15.2
29 BPP-R	150100	2,109,240.00	15.12	15.12
30 VNG	11800	44,676.00	15.01	15
31 TIPH	31600	1,261,575.00	14.68	14.7
32 SUSCO-R	257400	977,452.00	14.45	14.44
33 KTC-R	457200	21,379,175.00	14.3	14.27
34 IRPC	7661700	16,396,038.00	14.04	14.08
35 MC	168400	2,317,440.00	13.54	13.59
36 MTC-R	762000	29,417,450.00	13.53	13.53
37 MINT	1790300	56,232,225.00	13.38	13.46
38 SAT	68900	1,297,800.00	13.42	13.43
39 SUPEREIF	35100	254,030.00	13.34	13.39
40 DOHOME	1464000	16,244,650.00	13.28	13.38
41 RPC	111000	82,140.00	13.16	13.23
42 SCC-R	111300	34,185,900.00	13.21	13.23
43 AMATA	170800	4,440,075.00	13.09	13.15
44 TTA-R	945300	6,281,155.00	13	13.02
45 SCC	108400	33,350,800.00	12.87	12.9

หลักทรัพย์	ปริมาณหุ้นที่ขายชอร์ต (หุ้น)	มูลค่าการขายชอร์ต (บาท)	%ปริมาณการขายชอร์ต	%มูลค่าการขายชอร์ต
46 TFG-R	119800	455,814.00	12.81	12.81
47 GFPT	470200	5,003,470.00	12.46	12.55
48 BDMS	9484600	250,962,775.00	12.39	12.46
49 TCAP	216700	10,616,050.00	12.41	12.42
50 TTB	21556000	36,893,311.00	12.28	12.26
51 CKP-R	293400	1,023,094.00	12.14	12.13
52 SHR-R	423400	1,176,138.00	12.07	12.13
53 AUCT	82800	852,710.00	12.12	12.1
54 SCB-R	1125700	124,843,400.00	12.06	12.06
55 FSMART	138500	1,409,640.00	12.03	12.02
56 IVL	1581000	42,878,700.00	12.03	12.02
57 SPRC-R	5865500	52,374,535.00	12.12	11.99
58 OR-R	1122200	21,945,190.00	11.67	11.71
59 TKS	62100	531,655.00	11.73	11.67
60 SPALI	288800	6,042,850.00	11.59	11.6
61 TU	1255400	17,987,440.00	11.55	11.59
62 PTTGC	665200	23,197,950.00	11.45	11.43
63 BBL-R	496000	82,132,200.00	11.4	11.37
64 WHA	1993300	10,439,675.00	11.2	11.19
65 BCH-R	451100	8,745,680.00	11.2	11.19
66 GULF-R	743200	34,192,200.00	11.1	11.1
67 CPF	1728300	36,345,760.00	11.04	11.04
68 CPN-R	518900	33,966,600.00	10.77	10.78
69 PLAT	22200	72,618.00	10.67	10.73
70 AOT	1484900	105,030,250.00	10.66	10.69
71 RCL	325500	7,388,540.00	10.64	10.68
72 SGP	21400	175,480.00	10.6	10.62
73 TLI-R	1049600	13,714,630.00	10.66	10.6
74 LPN	12600	52,668.00	10.54	10.56
75 BH-R	164600	42,848,200.00	10.41	10.4
76 BBL	445000	73,868,650.00	10.23	10.22
77 RATCH	598600	19,560,850.00	10.02	10.08
78 LANNA-R	50500	797,900.00	9.78	9.77
79 IRPC-R	5313000	11,365,864.00	9.74	9.76
80 BEM	1236500	10,687,535.00	9.63	9.63
81 BEC-R	50200	420,435.00	9.62	9.62
82 PLANB	726100	6,480,655.00	9.59	9.6
83 GLOBAL	625500	10,959,430.00	9.54	9.58
84 BEAUTY	828300	500,507.00	9.49	9.48
85 CPAXT	542900	18,243,650.00	9.4	9.39
86 KBANK	1266200	161,582,200.00	9.38	9.39
87 THANI	400400	1,282,334.00	9.3	9.35
88 CPALL	2951400	185,916,100.00	9.27	9.27
89 IVL-R	1214500	33,000,725.00	9.24	9.25
90 TTW-R	218900	1,959,155.00	9.23	9.22

หมายเหตุ :- %ปริมาณและมูลค่าการขายชอร์ต เปรียบเทียบกับปริมาณและมูลค่าการซื้อขายแบบ AOM

- " -R " ข้อมูลธุรกรรมขายชอร์ตในเอ็นวีซีอาร์

Source:SETSMART

Equity Index Futures - Trading Volume

19 September 2023

Volume, OI: Contracts

	Foreign Investor		Local Institutions		Local Investor		Total	
	Volume	%	Volume	%	Volume	%	Volume	OI
Long	72,474	36.51%	30,688	15.46%	95,325	48.03%		
Short	87,138	43.90%	32,148	16.20%	79,201	39.90%		
Net	-14,664	-	-1,460	-	16,124	-	198,487	671,460

21 August 2023 - 19 September 2023 (1 Month)

Volume, OI: Contracts

	Foreign Investor		Local Institutions		Local Investor		Total	
	Volume	%	Volume	%	Volume	%	Volume	OI
Long	1,869,102	39.23%	676,003	14.19%	2,219,938	46.59%		
Short	1,912,715	40.14%	681,756	14.31%	2,170,572	45.55%		
Net	-43,613	-	-5,753	-	49,366	-	4,765,043	671,460

3 January 2023 - 19 September 2023 (YTD)

	Foreign Investor		Local Institutions		Local Investor		Total	
	Volume	%	Volume	%	Volume	%	Volume	OI
Long	16,777,257	39.11%	6,637,764	15.47%	19,483,317	45.42%		
Short	16,996,058	39.62%	6,585,106	15.35%	19,317,174	45.03%		
Net	-218,801	-	52,658	-	166,143	-	42,898,338	671,460

Source: SETSMART

Rights & Benefits

September

Monday	Tuesday	Wednesday	Thursday	Friday	
				01-Sep	
				CPTGF-XN@0.1735 EGATIF-XN@0.15 RATCH-XD@0.8 TIFI-XD@0.125	
				EGATIF-XD@0.0531 KBSPIF-XD@0.231 TFFIF-XD@0.1009 TTLPF-XD@0.441	
04-Sep	05-Sep	06-Sep	07-Sep	08-Sep	
BCPG-XD@0.1 HPF-XD@0.11 M-II-XD@0.155 MNI2-XD@0.17 MNRF-XN@0.18 M-STOR-XD@0.1	DRT-XD@0.26 LANNA-XD@1.1 MNI2-XD@0.025 MNI2-XN@0.7 MNRF-XD@0.1 PB-XD@0.86	CTARAF-XN@0.128 GROREIT-XD@0.29 MLF-XD@0.127 TTW-XD@0.3	GAHREIT-XD@0.3 KPNPF-XN@0.04 MST-XD@0.37	BANPU-W6-XE 1:1@7.5 BBL-XD@2 CWT-W6-XE 1:1@3.5 EVER-W4-XE 1:1@1 IP-WI-XE 1:1.045@23.915 NVDABOX-XD@0 TISCO-XD@2	BAY-XD@0.4 BCP-XD@0.5 DIMET-W4-XE 1:1.0677@0.4683 GPSC-XD@0.3 KKP-XD@1.25 OR-XD@0.25 TISCO-P-XD@2
			NETEASE80-XD@0 TOP-XD@0.65	BPP-XD@0.4 SSPF-XD@0.1169	
11-Sep	12-Sep	13-Sep	14-Sep	15-Sep	
PINGAN80-XD@0	SUSCO-XD@0.2	BANPU-XD@0.25 HMPRO-XD@0.18	BOMS-XD@0.35	EASTW-XD@0.05 SCB-XD@2.5 TPIPL-XD@0.03	KBANK-XD@0.5 TIPH-XD@0.5 TPIPP-XD@0.12
				EGCO-XD@3.25	
18-Sep	19-Sep	20-Sep	21-Sep	22-Sep	
	EMC-W6-XE 1:1@0.15	MBK-XD@0.4	SRIPANWA-XD@0.1792	PRG-XD@0.3	
25-Sep	26-Sep	27-Sep	28-Sep	29-Sep	
LHHOTEL-XR 0:0@0	WICE-XB@25779816	BCPG-W2-XE 1:1@8 JCKH-XR 1:2.75@0.03	ENGY-XD@0.05 JCKH-XW 3:1	INSET-WI-XE 1:1@2	

Remark *ND - No Dividend, XD - Cash Dividend, XD(ST) - Stock Dividend, XR - Rights for Common, XW - Rights for Warrant, XT - Rights for Transferable Subscription Right, XN - Capital Return, XB- Pre-emptive = Pre-emptive Rights

SOURCES: Stock Exchange of Thailand (SET)

Rights & Benefits

October

Monday	Tuesday	Wednesday	Thursday	Friday
02-Oct	03-Oct	04-Oct	05-Oct	06-Oct
LHHOTEL-XD@0.3		RS-XD@0.6 WAVE-W2-XE 1:4.49@0.156		META-W6-XE 1:1@1
09-Oct	10-Oct	11-Oct	12-Oct	13-Oct
CHAYO-XD(SD)50:1 CHAYO-XD@0.00111	CCET-XR 1:0.7863@0			
16-Oct	17-Oct	18-Oct	19-Oct	20-Oct
	JCK-XR 1:1@0.3	BWG-W6-XE 1:1@1		CV-XR 1:2@1 CV-XW2:1 MBK-W1-XE 1:1.1396@2.6326
23-Oct	24-Oct	25-Oct	26-Oct	27-Oct
30-Oct	31-Oct			
ALPHAX-XR 1:1@0.25 B-XW3:1				

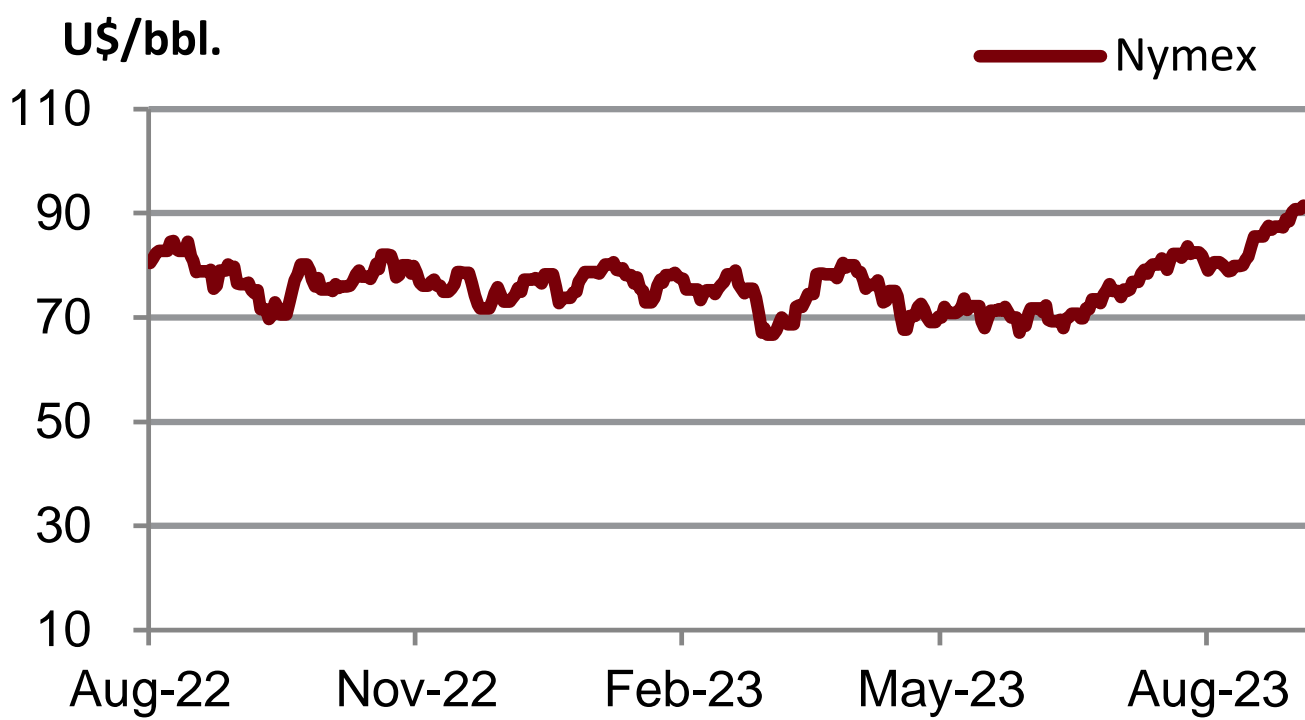
Remark *ND - No Dividend, XD - Cash Dividend, XD(ST) - Stock Dividend, XR - Rights for Common, XW - Rights for Warrant, XT - Rights for Transferable Subscription Right, XN - Capital Return, XB - Pre-emptive = Pre-emptive Rights

SOURCES: Stock Exchange of Thailand (SET)

Share Listing

September-2023

Monday	Tuesday	Wednesday	Thursday	Friday
				01-Sep
04-Sep	05-Sep	06-Sep	07-Sep	08-Sep
Share Listing TEAMG - 22,400 Shares		Share Listing SDC - 44,444 M Shares SIRI - 10,000 M Shares	Share Listing META - 907 Shares	
11-Sep	12-Sep	13-Sep	14-Sep	15-Sep
Share Listing ALL - 86,117 M Shares CMR - 48,000 M Shares SDC - 63,492 M Shares	Share Listing AKS - 12 Shares W - 156,200 M Shares	New Listing GFC - 220 M Shares MAI/Services, IPO Pr. (Bt): 7.00 Share Listing SC - 1,015 M Shares	New Listing COCOCO - 1,470 M Shares SET/Food & Bev., IPO Pr. (Bt): 5.50 Share Listing ALPHAX - 650 M Shares BC - 81 Shares GCAP - 3,875 M Shares MACO - 4,056 Shares	Share Listing TRU - 1,223 M Shares
18-Sep	19-Sep	20-Sep	21-Sep	22-Sep
	Share Listing JCKH - 1,617,531 M Shares	New Listing SINO - 1,040 M Shares SET/Services, IPO Pr. (Bt): 1.40 Share Listing PRG - 39,131 Shares		
25-Sep	26-Sep	27-Sep	28-Sep	29-Sep



DISCLAIMER

การเสนอคำแนะนำ ข้อมูลบทวิเคราะห์ และการคาดการณ์ รวมทั้งการแสดงความคิดเห็นที่ปรากฏอยู่ในรายงานฉบับนี้ จัดทำขึ้นบนพื้นฐานของแหล่งข้อมูลที่ดีที่สุดที่ได้รับมา และพิจารณาเห็นว่าน่าเชื่อถือ แต่ทั้งนี้ทางบริษัทหลักทรัพย์ ซีจีเอส-ซีไอเอ็มบี (ประเทศไทย) จำกัด ไม่อาจรับรองความถูกต้องและความสมบูรณ์ของข้อมูลดังกล่าว ความเห็นที่แสดงไว้ในรายงานฉบับนี้ไม่ถือว่าการเสนอแนะหรือการชี้ชวนให้ซื้อหรือขายหลักทรัพย์ การนำไปใช้ซึ่งข้อมูล บทวิเคราะห์และการคาดการณ์ทั้งหลายที่ปรากฏอยู่ในรายงานฉบับนี้เป็นกรนำไปใช้โดยให้ผู้ใช้ยอมรับความเสี่ยงและเป็นดุลยพินิจของผู้ใช้แต่ผู้เดียว

คำนิยามของ RECOMMENDATION (คำแนะนำการลงทุน)

คำแนะนำในหุ้น

ADD: ในกรณีผลตอบแทนของหุ้นที่คาดการณ์มากกว่า 10% ในช่วงเวลา 12 เดือนข้างหน้า

HOLD: ในกรณีผลตอบแทนของหุ้นที่คาดการณ์อยู่ระหว่าง 0% ถึง 10% ในช่วงเวลา 12 เดือนข้างหน้า

REDUCE: ในกรณีผลตอบแทนของหุ้นที่คาดการณ์น้อยกว่า 0% ในช่วงเวลา 12 เดือนข้างหน้า

คำแนะนำในภาคอุตสาหกรรม

OVERWEIGHT: ในกรณีที่บริษัทจำนวนมากในอุตสาหกรรมที่คาดการณ์ว่ามีผลตอบแทนมากกว่า 10% ในช่วงเวลา 12 เดือนข้างหน้า

NEUTRAL: ในกรณีที่บริษัทจำนวนมากในอุตสาหกรรมที่คาดการณ์ว่ามีผลตอบแทนอยู่ระหว่าง 0% ถึง 10% ในช่วงเวลา 12 เดือนข้างหน้า

UNDERWEIGHT: ในกรณีที่บริษัทจำนวนมากในอุตสาหกรรมที่คาดการณ์ว่ามีผลตอบแทนน้อยกว่า 0% ในช่วงเวลา 12 เดือนข้างหน้า

รายงานการประเมินการกำกับดูแลกิจการ (CGR)

การเปิดเผยผลการสำรวจของสมาคมส่งเสริมสถาบันกรรมการบริษัทไทย (IOD) ในเรื่องการกำกับดูแลกิจการ (Corporate Governance) นี้เป็นการดำเนินการตามนโยบายของสำนักงานคณะกรรมการกำกับหลักทรัพย์และตลาดหลักทรัพย์ โดยการสำรวจของ IOD เป็นการสำรวจและประเมินจากข้อมูลของบริษัทจดทะเบียนในตลาดหลักทรัพย์แห่งประเทศไทย และตลาดหลักทรัพย์ เอ็มเอไอ ที่มีการเปิดเผยต่อสาธารณะ และเป็นข้อมูลให้ผู้ลงทุนทั่วไปสามารถเข้าถึงได้ ดังนั้นผลสำรวจดังกล่าวจึงเป็นการนำเสนอในมุมมองของบุคคลภายนอก โดยไม่ได้เป็นการประเมินการปฏิบัติ และมีได้มีการไขข้อข้อมูลภายในในการประเมิน

อนึ่ง ผลการสำรวจดังกล่าว เป็นผลการสำรวจ ณ วันที่ปรากฏในรายงานการกำกับดูแลกิจการบริษัทจดทะเบียนไทยเท่านั้น ดังนั้น ผลการสำรวจจึงอาจเปลี่ยนแปลงได้ภายหลังจากวันดังกล่าว ทั้งนี้ บริษัทหลักทรัพย์ ซีจีเอส-ซีไอเอ็มบี (ประเทศไทย) จำกัด มิได้ยืนยันหรือรับรองถึงความถูกต้องของผลสำรวจดังกล่าวแต่อย่างใด

ช่วงคะแนน	สัญลักษณ์	ความหมาย
90 – 100		ดีเลิศ
80 – 89		ดีมาก
70 - 79		ดี
60 – 69		ดีพอใช้
50 – 59		ผ่าน
ต่ำกว่า 50	No logo given	N/A

จะทำการเผยแพร่รายชื่อเฉพาะบริษัทที่ได้คะแนนอยู่ในระดับ “ดี” ขึ้นไป ซึ่งมี 3 กลุ่มคือ “ดี” “ดีมาก” และ “ดีเลิศ” โดยประกาศรายชื่อบริษัทในแต่ละกลุ่มเรียงตามลำดับตัวอักษรชื่อย่อบริษัทในภาษาอังกฤษ

รายงานการประเมินการกำกับดูแลกิจการ (CGR) โดยสมาคมส่งเสริมสถาบันกรรมการบริษัทไทย 2565



AAV	ADVANC	AF	AH	AIRA	AJ	AKP	AKR	ALLA	ALT	AMA	AMARIN
AMATA	AMATAV	ANAN	AOT	AP	APURE	ARIP	ASP	ASW	AUCT	AWC	AYUD
BAFS	BAM	BANPU	BAY	BBIK	BBL	BCP	BCPG	BDMS	BEM	BEYOND	BGC
BGRIM	BIZ	BKI	BOL	BPP	BRR	BTS	BTW	BWG	CENTEL	CFRESH	CGH
CHEWA	CHO	CIMBT	CK	CKP	CM	CNT	COLOR	COM7	COMAN	COTTO	CPALL
CPF	CPI	CPN	CRC	CSS	DDD	DELTA	DEMCO	DOHOME	DRT	DTAC	DUSIT
EA	EASTW	ECF	ECL	EE	EGCO	EPG	ETC	ETE	FN	FNS	FPI
FPT	FSMART	FVC	GC	GEL	GFPT	GGC	GLAND	GLOBAL	GPI	GPSC	GRAMMY
GULF	GUNKUL	HANA	HARN	HENG	HMPRO	ICC	ICHI	III	ILINK	ILM	IND
INTUCH	IP	IRC	IRPC	ITEL	IVL	JTS	JWD	K	KBANK	KCE	KEX
KGI	KKP	KSL	KTB	KTC	LALIN	LANNA	LHFG	LIT	LOXLEY	LPN	LRH
LST	MACO	MAJOR	MAKRO	MALEE	MBK	MC	MCOT	METCO	MFEC	MINT	MONO
MOONG	MSC	MST	MTC	MVP	NCL	NEP	NER	NKI	NOBLE	NSI	NVD
NYT	OISHI	OR	ORI	OSP	OTO	PAP	PCSGH	PDG	PDJ	PG	PHOL
PLANB	PLANET	PLAT	PORT	PPS	PR9	PREB	PRG	PRM	PSH	PSL	PTG
PTT	PTTEP	PTTGC	PYLON	Q-CON	QH	QTC	RATCH	RBF	RS	S	S&J
SAAM	SABINA	SAMART	SAMTEL	SAT	SC	SCB	SCC	SCCC	SCG	SCGP	SCM
SCN	SDC	SEAFCO	SEAOIL	SE-ED	SELIC	SENA	SENAJ	SGF	SHR	SICT	SIRI
SIS	SITHAI	SMPK	SNC	SONIC	SORKON	SPALI	SPI	SPRC	SPVI	SSC	SSSC
SST	STA	STEC	STGT	STI	SUN	SUSCO	SUTHA	SVI	SYMC	SYNTEC	TACC
TASCO	TCAP	TEAMG	TFMAMA	THANA	THANI	THCOM	THG	THIP	THRE	THREL	TIPCO
TISCO	TK	TKN	TKS	TKT	TMILL	TMT	TNDT	TNITY	TOA	TOP	TPBI
TQM	TRC	TRUE	TSC	TSR	TSTE	TSTH	TTA	TTB	TTCL	TTW	TU
TVDH	TVI	TVO	TWPC	U	UAC	UBIS	UPOIC	UV	VCOM	VGI	VIH
WACOAL	WAVE	WHA	WHAUP	WICE	WINNER	XPG	ZEN				



2S	7UP	ABICO	ABM	ACE	ACG	ADB	ADD	AEONTS	AGE	AHC	AIE
AIT	ALUCON	AMANAH	AMR	APCO	APCS	AQUA	ARIN	ARROW	AS	ASAP	ASEFA
ASIA	ASIAN	ASIMAR	ASK	ASN	ATP30	B	BA	BC	BCH	BE8	BEC
BH	BIG	BJC	BJCHI	BLA	BR	BRI	BROOK	BSM	BYD	CBG	CEN
CHARAN	CHAYO	CHG	CHOTI	CHOW	CI	CIG	CITY	CIVIL	CMC	CPL	CPW
CRANE	CRD	CSC	CSP	CV	CWT	DCC	DHOUSE	DITTO	DMT	DOD	DPAIN
DV8	EASON	EFORL	ERW	ESSO	ESTAR	FE	FLOYD	FORTH	FSS	FTE	GBX
GCAP	GENCO	GJS	GTB	GYT	HEMP	HPT	HTC	HUMAN	HYDRO	ICN	IFS
IIG	IMH	INET	INGRS	INSET	INSURE	IRCP	IT	ITD	J	JAS	JCK
JCKH	JMT	JR	KBS	KCAR	KIAT	KISS	KK	KOOL	KTIS	KUMWEL	KUN
KWC	KWM	L&E	LDC	LEO	LH	LHK	M	MATCH	MBAX	MEGA	META
MFC	MGT	MICRO	MILL	MITSI	MK	MODERN	MTI	NATION	NBC	NCAP	NCH
NDR	NETBAY	NEX	NINE	NNCL	NOVA	NPK	NRF	NTV	NUSA	NWR	OCC
OGC	ONEE	PACO	PATO	PB	PICO	PIMO	PIN	PJW	PL	PLE	PM
PMTA	PPP	PPPM	PRAPAT	PRECHA	PRIME	PRIN	PRINC	PROEN	PROS	PROUD	PSG
PSTC	PT	PTC	QLT	RCL	RICHY	RJH	ROJNA	RPC	RT	RWI	S11
SA	SABUY	SAK	SALEE	SAMCO	SANKO	SAPPE	SAWAD	SCAP	SCI	SCP	SE
SECURE	SFLEX	SFP	SFT	SGP	SIAM	SINGER	SKE	SKN	SKR	SKY	SLP
SMART	SMD	SMIT	SMT	SNNP	SNP	SO	SPA	SPC	SPCG	SR	SRICHA
SSF	SSP	STANLY	STC	STPI	SUC	SVOA	SVT	SWC	SYNEX	TAE	TAKUNI
TCC	TCMC	TFG	TFI	TFM	TGH	TIDLOR	TIGER	TIPH	TITLE	TM	TMC
TMD	TMI	TNL	TNP	TNR	TOG	TPA	TPAC	TPCS	TPIPL	TPIPP	TPLAS
TPS	TQR	TRITN	TRT	TRU	TRV	TSE	TVT	TWP	UBE	UEC	UKEM
UMI	UOBKH	UP	UPF	UTP	VIBHA	VL	VPO	VRANDA	WGE	WIK	WIN
WINMED	WORK	WP	XO	YUASA	ZIGA						



A	A5	AI	ALL	ALPHAX	AMC	APP	AQ	AU	B52	BEAUTY	BGT
BLAND	BM	BROCK	BSBM	BTNC	CAZ	CCP	CGD	CMAN	CMO	CMR	CPANEL
CPT	CSR	CTW	D	DCON	EKH	EMC	EP	EVER	F&D	FMT	GIFT
GLOCON	GLORY	GREEN	GSC	HL	HTECH	IHL	INOX	JAK	JMART	JSP	JUBILE
KASET	KCM	KWI	KYE	LEE	LPH	MATI	M-CHAI	MCS	MDX	MENA	MJD
MORE	MPIC	MUD	NC	NEWS	NFC	NSL	NV	PAF	PEACE	PF	PK
PPM	PRAKIT	PTECH	PTL	RAM	ROCK	RP	RPH	RSP	SIMAT	SISB	SK
SOLAR	SPACK	SPG	SQ	STARK	STECH	SUPER	SVH	TC	TCCC	TCJ	TEAM
THE	THMUI	TKC	TNH	TNPC	TOPP	TPCH	TPOLY	TRUBB	TTI	TYCN	UMS
UNIQ	UPA	UREKA	VARO	W	WFX	WPH	YGG				

ข้อมูล Anti-Corruption Progress Indicator ของบริษัทจดทะเบียน

ได้รับการรับรอง

2S	7UP	ADVANC	AF	AI	AIE	AIRA	AJ	AKP	AMA	AMANAH	AMATA
AMATAV	AP	APCS	AS	ASIAN	ASK	ASP	AWC	AYUD	B	BAFS	BAM
BANPU	BAY	BBL	BCH	BCP	BCPG	BE8	BEC	BEYOND	BGC	BGRIM	BKI
BLA	BPP	BROOK	BRR	BSBM	BTS	BWG	CEN	CENDEL	CFRESH	CGH	CHEWA
CHOTI	CHOW	CIG	CIMBT	CM	CMC	COM7	COTTO	CPALL	CPF	CPI	CPL
CPN	CRC	CSC	DCC	DELTA	DEMCO	DIMET	DRT	DTAC	DUSIT	EA	EASTW
EGCO	EP	EPG	ERW	ESTAR	ETE	FE	FNS	FPI	FPT	FSMART	FSS
FTE	GBX	GC	GCAP	GEL	GFPT	GGC	GJS	GPI	GPSC	GSTEEL	GULF
GUNKUL	HANA	HARN	HEMP	HENG	HMPRO	HTC	ICC	ICHI	IFS	III	ILINK
INET	INSURE	INTUCH	IRC	IRPC	ITEL	IVL	JKN	JR	K	KASET	KBANK
KBS	KCAR	KCE	KGI	KKP	KSL	KTB	KTC	KWI	L&E	LANNA	LH
LHFG	LHK	LPN	LRH	M	MAJOR	MAKRO	MALEE	MATCH	MBAX	MBK	MC
MCOT	META	MFC	MFEC	MILL	MINT	MONO	MOONG	MSC	MST	MTC	MTI
NBC	NEP	NINE	NKI	NOBLE	NOK	NSI	NWR	OCC	OGC	ORI	PAP
PATO	PB	PCSGH	PDG	PDJ	PG	PHOL	PK	PL	PLANB	PLANET	PLAT
PM	PPP	PPPM	PPS	PR9	PREB	PRG	PRINC	PRM	PROS	PSH	PSL
PSTC	PT	PTG	PTT	PTTEP	PTTGC	PYLON	Q-CON	QH	QLT	QTC	RATCH
RML	RWI	S&J	SAAM	SABINA	SAPPE	SAT	SC	SCB	SCC	SCCC	SCG
SCGP	SCM	SCN	SEAOIL	SE-ED	SELIC	SENA	SGP	SINGER	SIRI	SITHAI	SKR
SMIT	SMK	SMPC	SNC	SNP	SORKON	SPACK	SPALI	SPC	SPI	SPRC	SRICHA
SSF	SSP	SSSC	SST	STA	STGT	STOWER	SUSCO	SVI	SYMC	SYNTEC	TAE
TAKUNI	TASCO	TCAP	TCCM	TFG	TFI	TFMAMA	TGH	THANI	THCOM	THIP	THRE
THREL	TIDLOR	TIPCO	TISCO	TKS	TKT	TMILL	TMT	TNITY	TNL	TNP	TNR
TOG	TOP	TOPP	TPA	TPCS	TPP	TRU	TRUE	TSC	TSTE	TSTH	TTA
TTB	TTCL	TU	TVDH	TVI	TVO	TWPC	U	UBE	UBIS	UEC	UKEM
UOBKH	UPF	UV	VGI	VIH	WACOAL	WHA	WHAUP	WICE	WIIK	XO	YUASA
ZEN	ZIGA										

ประกาศเจตนาสมัคร

AH	ALT	APCO	ASW	B52	CHG	CI	CPR	CPW	DDD
ECF	EKH	ETC	EVER	FLOYD	GLOBAL	ILM	INOX	J	JMART
KEX	KUMWEL	LDC	MEGA	NCAP	NOVA	NRF	NUSA	OR	PIMO
SAK	SIS	SSS	STECH	SUPER	SVT	TKN	TMD	TMI	TQM
VARO	VCOM	VIBHA	W	WIN					

ไม่เปิดเผยหรือไม่มีนโยบาย

4CS	3K-BAT	A	A5	AAI	AAV	ABICO	ABM	ACAP	ACC
ADB	ADD	AEONTS	AFC	AGE	AHC	AIT	AJA	AKR	ALL
ALUCON	AMARC	AMARIN	AMC	AMR	ANAN	AOT	APEX	APP	APURE
ARIN	ARIP	ARROW	ASAP	ASEFA	ASIA	ASIMAR	ASN	ATP30	AU
BBGI	BBIK	BC	BCT	BDMS	BEAUTY	BEM	BGT	BH	BIG
BIZ	BJC	BJCHI	BKD	BLAND	BLESS	BLISS	BM	BOL	BR
BSM	BTG	BTNC	BTW	BUI	BYD	CAZ	CBG	CCET	CCP
CH	CHARAN	CHAYO	CHIC	CHO	CITY	CIVIL	CK	CKP	CMAN
CNT	COLOR	COMAN	CPANEL	CPH	CPT	CRANE	CRD	CSP	CSR
CV	CWT	D	DCON	DITTO	DMT	DOD	DPAINT	DTCI	DV8
EE	EFORL	EMC	ESSO	F&D	FANCY	FMT	FN	FORTH	FTI
GIFT	GL	GLAND	GLOCON	GLORY	GRAMMY	GRAND	GREEN	GSC	GTB
HL	HPT	HTECH	HUMAN	HYDRO	ICN	IFEC	IHL	IIG	IMH
INSET	IP	IRCP	IT	ITD	ITNS	JAK	JAS	JCK	JCKH
JSP	JUBILE	JWD	KAMART	KC	KCC	KCM	KDH	KIAT	KISS
KKC	KLINIQ	KOOL	KTIS	KUN	KWC	KWM	KYE	LALIN	LEE
LOXLEY	LPH	LST	MACO	MANRIN	MATI	MAX	M-CHAI	MCS	MDX
MGT	MICRO	MIDA	MITSIB	MJD	MK	ML	MODERN	MORE	MPIC
NATION	NC	NCH	NCL	NDR	NER	NETBAY	NEW	NEWS	NEX
NPK	NSL	NTV	NV	NVD	NYT	OHTL	OISHI	ONEE	OSP
PACO	PAF	PCC	PEACE	PERM	PF	PICO	PIN	PJW	PLUS
POLY	POMPUI	PORT	POST	PPM	PRAKIT	PRAPAT	PRECHA	PRIME	PRIN
PROUD	PSG	PTC	PTECH	PTL	RAM	RBF	RCL	RICHY	RJH
ROJNA	RP	RPC	RPH	RSP	RT	S	S11	SA	SABUY
SAM	SAMART	SAMCO	SAMTEL	SANKO	SAUCE	SAWAD	SAWANG	SCAP	SCI
SE	SEAFCO	SECURE	SENAJ	SFLEX	SFP	SFT	SGF	SHANG	SHR
SIMAT	SISB	SK	SKE	SKN	SKY	SLM	SLP	SMART	SMD
SO	SOLAR	SONIC	SPA	SPCG	SPG	SPVI	SQ	SR	SSC
STC	STEC	STHAI	STI	STP	STPI	SUC	SUN	SUTHA	SVH
SYNEX	TACC	TAPAC	TC	TCC	TCCC	TCJ	TCOAT	TEAM	TEAMG
TFM	TGE	TGPRO	TH	THAI	THANA	THE	THG	THL	THMUI
TITLE	TK	TKC	TLI	TM	TMC	TMW	TNDT	TNH	TNPC
TPBI	TPCH	TPIPL	TPIPP	TPLAS	TPOLY	TPS	TQR	TR	TRC
TRV	TSE	TSF	TSR	TTI	TTT	TTW	TVT	TWP	TWZ
UMI	UMS	UNIQ	UP	UPA	UPOIC	UREKA	UTP	UVAN	VL
VRANDA	WAVE	WFX	WGE	WINMED	WINNER	WORK	WORLD	WP	WPH
YONG									