

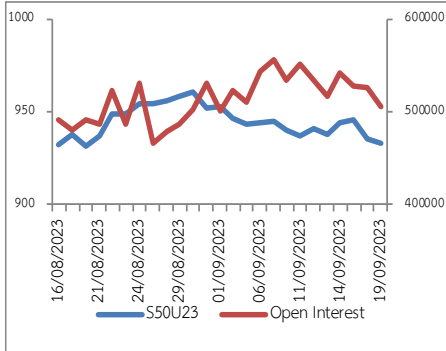


Globlex Group

20 September 2023

SET50 FUTURES

By Globlex Research Department



แนวโน้มดัชนีSET50

คาดดัชนีในวันนี้มีโอกาสอ่อนตัวลงต่อหลัง Fund Flow ไหลออกต่อเนื่องสอดคล้องกับค่าเงินบาทที่อ่อนค่าสู่ 36 บาทต่อดอลลาร์ นอกจากนี้ยังมีความกังวลเรื่องการหารายได้ของภาครัฐมาชดเชยมาตรการกระตุ้นเศรษฐกิจ อย่างไรก็ตามเฟดคาดว่า GDP สหรัฐจะกลับมาเติบโต 4.9% ใน 3Q66 เป็นปัจจัยช่วยพยุงดัชนี

คำแนะนำ ปิดสถานะ Short ทำกำไรบางส่วนที่ 926-930 จุด

	แนวรับ 1	แนวรับ 2	แนวต้าน 1	แนวต้าน 2	แนวโน้ม
SET50	930	926	937	941	Down
S50U23	929	925	937	941	
S50Z23	932	928	940	944	
S50H24	931	927	939	943	

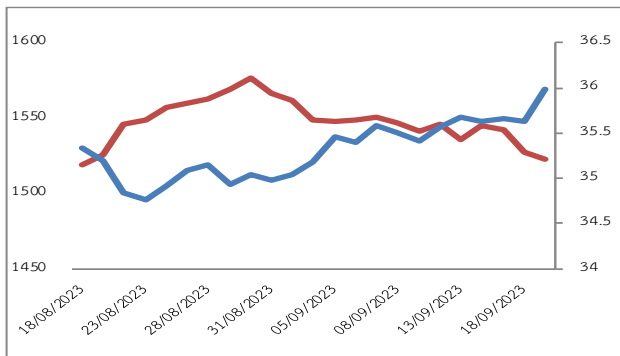
ตารางแสดงข้อมูล

ที่มา : Aspen

	Close	Change	%	Volume	Open interest	Expired date
S50U23	933.1	-2.9	-0.3%	151,562	506,066	28/09/2023
S50V23	936.5	-1.9	-0.2%	6	71	30/10/2023
S50X23	932.6	-10.2	-1.1%	-	56	29/11/2023
S50Z23	936.3	-2.9	-0.3%	39,928	123,399	28/12/2023
S50H24	935.0	-2.7	-0.3%	5,522	25,727	28/03/2024
S50M24	933.5	-2.7	-0.3%	1,469	16,141	27/06/2024

SET VS. BAHT

ที่มา : Aspen



SET50 Futures Net Trades	1D	MTD	YTD
Foreign	-14,664	-88,338	-218,801
Institution	-1,460	-10,576	52,658
Customer	16,124	98,914	166,143
All Futures Net Trades			
Foreign	-15,587	-86,051	87,528
Institution	2,365	-17,544	546,566
Customer	13,222	103,595	-634,094

นักวิเคราะห์ ญัฐวุฒิ วงศ์เยาวรักษ์
เลขทะเบียน 037824 โทร.02-6725805

Disclaimer : ข้อมูลในรายงานนี้เป็นข้อมูลที่มีการเปิดเผยต่อสาธารณะซึ่งนักลงทุนสามารถเข้าถึงได้โดยทั่วไป และเป็นข้อมูลที่เชื่อว่าน่าจะเชื่อถือได้ ความคิดเห็นที่ปรากฏอยู่ในรายงานนี้เป็นเพียงการนำเสนอในมุมมองของบริษัทและเป็นความคิดเห็น ณ วันที่ที่ปรากฏในรายงานเท่านั้น ซึ่งอาจเปลี่ยนแปลงได้ภายหลังดังกล่าว โดยบริษัทไม่จำเป็นต้องแจ้งให้สาธารณชนหรือนักลงทุนทราบ รายงานนี้จัดทำขึ้นเพื่อเผยแพร่ข้อมูลให้แก่ นักลงทุนเท่านั้น บริษัทไม่รับผิดชอบต่อการนำข้อมูลหรือความคิดเห็นใดๆไปใช้ในทุกรณี ดังนั้นนักลงทุนจึงควรใช้ดุลยพินิจในการพิจารณาตัดสินใจก่อนการลงทุน นอกจากนี้ บริษัท และ/หรือ บริษัทในกลุ่มของบริษัทอาจมีส่วนเกี่ยวข้องกับผลประโยชน์ใดๆกับบริษัทได้ทุกลักษณะในรายงานนี้ก็ได้